



JXJ289
5วัน 3คืน

Classic
**TOKYO FUJI
HAKONE**

เปิดวาร์ปสะกดทุกสายตาคมวิวพาโนรามาของภูเขาไฟฟูจิ
ขึ้นกระเช้าลอยฟ้าฮาโกเนะ โคมะกาตาตะ ปักหมุดสวนโออิชิ
ไหว้พระขอพรเสริมดวงที่ประตูสายมู "โคมไฟยักษ์สีแดง" วัดอาซากุสะ
ปิดท้ายความบันเทิงที่ล้ำสมัยซ้อปปีจจใจ ย่านชินจูกุ และ โทกเมบะ เอ้าท์เล็ต

อิสระท่องเที่ยว 1 วัน
เต็มอิ่ม! ซาปูแบบไม่อั้น
และ ปิ้งย่าง Yakiniku Buffet

ชินจูกุ
โทกเมบะ เอ้าท์เล็ต

29,888

เริ่มต้น
เพียง

เดินทาง
กันยายน - ตุลาคม 69

ที่พักจออนเซ็น 1 คืน นาริตะ: 2 คืน

AirAsia X
สายการบิน
AirAsia X (XJ)
น้ำหนักกระเป๋า 20 KG

JXJ289
5วัน 3คืน



Classic
**TOKYO FUJI
HAKONE**

เปิดวาร์ปสะกดทุกสายตาชมวิวดาชมภูพานาของภูเขาไฟฟูจิ
ขึ้นกระเช้าลอยฟ้าฮาโกเนะ โคมะกาตากะ ปักหมุดสวนโออิชิ
ไหว้พระขอพรเสริมดวงที่ประตูสามมู "โคมไฟยักษ์สีแดง" วัตอาซากุสะ
ปิดท้ายความบันเทิงที่ล่าสมัยช้อปปิ้งจิวelry ย่านชินจูกุ และ โทเทมบะ เอ้าท์เล็ต

อิสระท่องเที่ยว 1 วัน
เค็มอ้ม! ซาปูแบบไม่อั้น
และ ปิ้งย่าง Yakiniku Buffet



ชินจูกุ



โทเทมบะ เอ้าท์เล็ต

29,888

เริ่มต้น
เพียง

เดินทาง

กันยายน - ตุลาคม 69

พักรู้ออนเซ็น 1 คืน นาริตะ 2 คืน

 สายการบิน
AirAsia X (XJ)
น้ำหนักกระเป๋า 20 KG

FLIGHT:

DMK



NRT



NRT



DMK

เที่ยวบิน เวลาออก เวลาถึง

XJ600

23.55

08.00

เที่ยวบิน เวลาออก เวลาถึง

XJ601

09.15

14.40

JXJ289 Classic TOKYO FUJI

HAKONE 5วัน 3คืน

เปิดวาร์ปสะกดทุกสายตาชมวิวพาโนรามาของภูเขาไฟฟูจิ
ขึ้นกระเช้าลอยฟ้าฮาโกเนะ โคมากาตาเกะ ปิกนูดสวนโออิชิ
ไหว้พระขอพรเสริมดวงที่ประตูสายมู "โคมไฟยักษ์สีแดง" วัดอาซากุสะ
ปิดท้ายความบันเทิงที่ล้ำสมัยช้อปปิ้งจุใจ ย่านชินจูกุ และ โทเกมบะ เอ้าท์เล็ต

• อีสาระท่องเที่ยวหนึ่งวันเต็ม !

- พัก ฟุจิออนเซ็น 1 คืน • นาริตะ 2 คืน
- อิ่มอร่อยกับบุฟเฟ่ต์ขาปู และ บิงย่างยากินิกุ สไตล์ญี่ปุ่น

เดินทางโดยสายการบิน **AirAsia X (XJ)** นำหนักสัมภาระโหลดใต้ท้องเครื่อง **20 kg.** / CARRY ON **7 kg.**

วันที่	โปรแกรมท่องเที่ยว	เช้า	เที่ยง	เย็น	โรงแรม
1	ท่าอากาศยานนานาชาติดอนเมือง ประเทศไทย XJ600 DMK-NRT 23.55-08.00				
2	ท่าอากาศยานนานาชาตินาริตะ ประเทศญี่ปุ่น - เมืองฮาโกเนะ - กระเช้าลอยฟ้าฮาโกเนะ โคมากาตาเกะ - โทเกมบะ เอ้าท์เล็ต - จังหวัดยามานาชิ - พักฟุจิออนเซ็น		🍴	🍴	Fujisan Garden Hotel 3* หรือระดับใกล้เคียงกัน
3	จังหวัดยามานาชิ - Duty Free - สวนโออิชิปาร์ค - โตเกียว - ย่านชินจูกุ - วัดอาซากุสะ - เมืองนาริตะ	🍴	🍴		International Resort Hotel Yurakujo 3* หรือระดับใกล้เคียงกัน
4	อีสาระท่องเที่ยวหนึ่งวันเต็ม!	🍴			International Resort Hotel Yurakujo 3* หรือระดับใกล้เคียงกัน
5	ท่าอากาศยานนานาชาตินาริตะ ประเทศญี่ปุ่น - ท่าอากาศยานนานาชาติดอนเมือง ประเทศไทย XJ601 NRT-DMK 09.15-14.40	🍴			

วันเดินทาง	ราคาผู้ใหญ่ (บาท)	ราคาเด็ก (บาท)	พิกัดเที่ยว เพิ่ม (บาท)	ที่นั่ง	หมายเหตุ
18-22 กันยายน 2569	31,888	ไม่มีราคาเด็ก (Infant ไม่เกิน 2ปี 6,000 บาท)	7,500	25	
10-14 ตุลาคม 2569	33,888			25	
17-21 ตุลาคม 2569	29,888			25	
18-22 ตุลาคม 2569	29,888			25	
20-24 ตุลาคม 2569	31,888			25	
22-26 ตุลาคม 2569	32,888			34	
23-27 ตุลาคม 2569	32,888			34	
28 ตุลาคม-01 พฤศจิกายน 2569	32,888			34	
30 ตุลาคม-03 พฤศจิกายน 2569	31,888			34	
31 ตุลาคม-04 พฤศจิกายน 2569	30,888			34	



สายการบิน

AirAsia X (XJ)



สัมภาระโหลด
ใต้ท้องเครื่อง

20

กิโลกรัม



ถือขึ้นเครื่องได้

7

กิโลกรัม

วันที่หนึ่ง ทำอากาศยานนานาชาติดอนเมือง ประเทศไทย

20.00 น. พร้อมกันที่ ณ ทำอากาศยานนานาชาติดอนเมือง ประเทศไทย อาคารผู้โดยสารระหว่างประเทศขาออก ชั้น 3 เคาน์เตอร์สายการบิน AIR ASIA X (XJ) มีเจ้าหน้าที่ของบริษัทฯ คอยอำนวยความสะดวกด้านเอกสารและติดแท็กกระเป๋าขึ้นเครื่อง

23.55 น. เดินทางสู่ **ประเทศญี่ปุ่น** โดยสายการบิน **AIR ASIA X (XJ)** เที่ยวบินที่ **XJ600** (ค่าตัวริไม่รวมค่าอาหารบนเครื่องบิน เครื่องมีจำหน่าย)

วันที่สอง ทำอากาศยานนานาชาตินาริตะ ประเทศญี่ปุ่น – เมืองฮาโกเน่ – กระเช้าลอยฟ้าฮาโกเนะ โคมากาตาเกะ – โทเทมบะ เอ้าท์เล็ต – จังหวัดยามานาชิ – พักฟูจิออนเซ็น

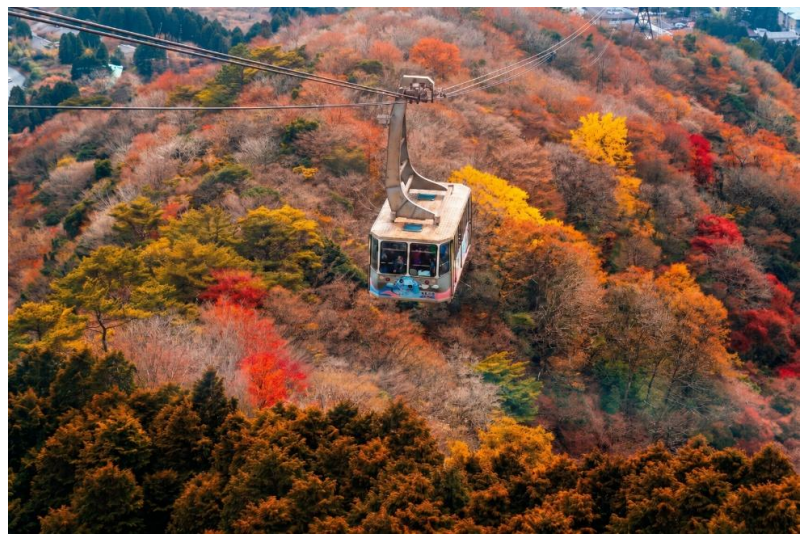
🍷 อาหาร เกียง, เย็น

08.00 น. เดินทางถึง ทำอากาศยานนานาชาตินาริตะ ประเทศญี่ปุ่น (เวลาท้องถิ่นเร็วกว่าประเทศไทย 2 ชั่วโมง กรุณาปรับนาฬิกา ของท่านเป็นเวลาท้องถิ่น เพื่อความสะดวกในการนัดหมาย) นำท่านผ่านพิธีตรวจคนเข้าเมืองและศุลกากรสำคัญ!!! ประเทศญี่ปุ่นไม่อนุญาตให้นำอาหารสด จำพวก เนื้อสัตว์ พืช ผัก ผลไม้ เข้าประเทศ หากฝ่าฝืนจะมีโทษทั้งจำและปรับ

เกียง 🍷 รับประทานอาหารเกียง (มื้อที่1)

เดินทางสู่ **เมืองฮาโกเน่ (Hakone)** (ใช้เวลาเดินทางโดยประมาณ 3.30 ชั่วโมง) เมืองนี้มีชื่อเสียงด้านทิวทัศน์ที่สวยงาม บ่อน้ำพุร้อน และสถานที่ท่องเที่ยวทางประวัติศาสตร์มากมาย 🏞️ 🚠 **ลัดฟ้าสู่สวรรค์ฮาโกเนะ ปักหมุด** **กระเช้าลอยฟ้าฮาโกเนะ โคมากาตาเกะ (Hakone Komagatake Ropeway)** (ค่าตัวริรวมค่ากระเช้าขึ้น-ลง) ขึ้นสู่จุดชมวิวสูงสุดที่พร้อมสะกดทุกสายตาด้วยพาโนรามาของภูเขาไฟฟูจิ (ในวันที่ฟ้าเปิด) สัมผัสอากาศเย็นฉ่ำชวนฝันชวนให้โล่งไปถึงปอด พร้อมต้อนรับคุณเข้าสู่อีกโลกหนึ่ง ณ **'ศาลเจ้าฮาโกเนะ โมโตสึมิยะ' (Hakone Mototsumiya Shrine)** 🏯 ศาลเจ้าสีแดงสดลึกลับที่ตั้งตระหง่านโดดเด่นอยู่ท่ามกลางสายหมอกจางๆ และทุ่งหญ้ากว้างบนยอดเขา ฟิลลิ่งทั้งขลังทั้งโรแมนติกเกินบรรยาย พักดลัดลับสุดอันซีนที่สายคอนเทนต์ห้ามพลาด

เด็ดขาดชั่วโมงนี้! และยังมี การปรับโฉม 🍷 **อัปเดตจุดไฮไลท์ใหม่ล่าสุด (New Landmark!)** **ระเบียงชมวิวลอยฟ้า "Ashinosora"** ที่ทางสถานีสร้างยื่นออกไปจากหน้าผาประมาณ 3 เมตร! ทำให้เวลาไปยืนถ่ายรูปจะได้ฟิลเหมือน "กำลังลอยอยู่เหนือทะเลสาบอาชิ" อีกจุดคือ **กรอบรูปยักษ์ฟูจิ "Fujinogaku"** ก็มีกรอบรูปขนาดใหญ่บนยอดเขา ให้ลูกทัวร์หรือนักท่องเที่ยวไปยืนโพสต์ท่า โดยมีฉากหลังเป็นภูเขาไฟฟูจิสุดปังเป๊ะพอดีเฟรม เร็วๆ!! ☁️ (* **กรณีการเปลี่ยนสี รวมไปถึงการร่วงโรยของใบไม้ ทั้งนี้ขึ้นอยู่กับสภาพอากาศในแต่ละปี**)



⚠️ - กรณีที่มีการประกาศสั่งปิดเส้นทางการเดินทาง เนื่องจากภัยพิบัติทางธรรมชาติ สภาพอากาศไม่เอื้ออำนวย หรือเหตุอื่นใดก็ตาม จนทำให้ต้องปรับเส้นทางสัญจร หรือกรณีที่ลมพัดแรงจนไม่สามารถขึ้นไปกระเช้าลอยฟ้าฮาโกเนะ โคมะกาตะเกะ (Hakone Komagatake Ropeway) ได้ ทางบริษัทฯ ขอสงวนสิทธิ์ในการปรับโปรแกรมตามความเหมาะสม โดยคำนึงถึงความปลอดภัยของท่านเป็นหลักแทนโดยไม่แจ้งให้ท่านทราบล่วงหน้าทุกกรณี

🏠 ✨ **ช้อปปิ้งแบรนด์เนม วิวฟูจิหลักล้านที่ โทเกมบะ พรีเมียม เอ้าท์เล็ต (Gotemba Premium Outlets)** เอ้าท์เล็ตที่ใหญ่ที่สุดในญี่ปุ่น! รวบรวมแบรนด์ดังระดับโลกและญี่ปุ่นไว้กว่า 200 ร้านค้า ครบทั้งสายแฟชั่น สปอร์ต และ Gadget ช้อปเพลินในบรรยากาศสุดฟิน พร้อมชมวิวภูเขาไฟฟูจิไปในตัว บอกเลยว่าสายช้อปห้ามพลาด

Highlight! กระแสโด่งดังของเหล่า นักสะสมจนหยุดไม่อยู่กับ 📍 **Pokémon Store** 📍 **พิกัดร้าน:** ตั้งอยู่โซน 2630 บางช่วงจะมีมีสินค้าดีไซน์พิเศษที่มีขาย เฉพาะใน Store อีกด้วย



สมควรแก่เวลาเจอกันที่จุดนัดพบ จากนั้นนำท่านเดินทางสู่ จังหวัดยามานาชิ (Yamanashi) (ใช้เวลาเดินทาง โดยประมาณ 30 นาที) เป็นที่รู้จักจากทัศนียภาพทางธรรมชาติที่สวยงาม รวมถึงภูเขาไฟฟูจิอันโดดเด่น หากมีโอกาสดังกล่าวสักครั้ง

เย็น 🍷 รับประทานอาหารเย็น (มื้อที่2) พิเศษบุฟเฟ่ต์ซาซิมิ!! ชนิดของซาซิมิขึ้นอยู่กับท่านนำเข้ามาของโรงแรม



Highlight! 🍷 Buffet ซาซิมิ

เตรียมพบกับไฮไลต์ ดิมด่ำกับรสชาติความสดที่เป็นเอกลักษณ์ของญี่ปุ่น มาพิชิตความอร่อยที่เหล่าคนรักปูต้องยอมสยบ!





Highlight! ♨️ ✨ ออนเซ็น (Onsen) แช่น้ำแร่พิชๆ รับไอเย็น... ความสุขระดับสิบที่คนรักญี่ปุ่นต้องหลงรัก ที่สุดของรางวัลแห่งการเดินทาง! ให้ท่านได้ผ่อนคลายร่างกายและจิตใจ น้ำแร่ธรรมชาติที่อุดมไปด้วยแร่ธาตุทรงคุณค่า ช่วยบำรุงผิวพรรณให้เปล่งปลั่งและคลายความเมื่อยล้าจากทุกอย่างก้าว 🧼 **The Small Towel:** ผ้าขนหนูผืนเล็กที่ได้รับมาให้นำมาวางบนศีรษะขณะแช่เพื่อช่วยคุณอุณหภูมिर่างกาย ไม่ต้องนำลงไปจุ่มในน้ำ 🧑‍🌿

ที่พัก : Fujisan Graden Hotel Onsen 3* หรือระดับและเมืองใกล้เคียงกัน

(ชื่อโรงแรมที่ท่านพัก ทางบริษัทจะทำการแจ้งพร้อมใบนัดหมาย 5-7 วันก่อนเดินทาง)

กรณีที่พักจังหวัดยามานาชิเต็ม ทางบริษัทฯ ขอสงวนสิทธิ์ปรับไปพักจังหวัดชิซุโอกะแทน โดยไม่แจ้งให้ท่านทราบล่วงหน้าทุกกรณี

วันที่สาม จังหวัดยามานาชิ – Duty Free – สวนโออิชิปาร์ค – โตเกียว – ย่านชินจูกุ – วัดอาซากุสะ – เมืองนาริตะ
🍽️ อาหาร เช้า,เที่ยง

เช้า 🍽️ รับประทานอาหารเช้า ณ โรงแรม (เมื่อที่3)

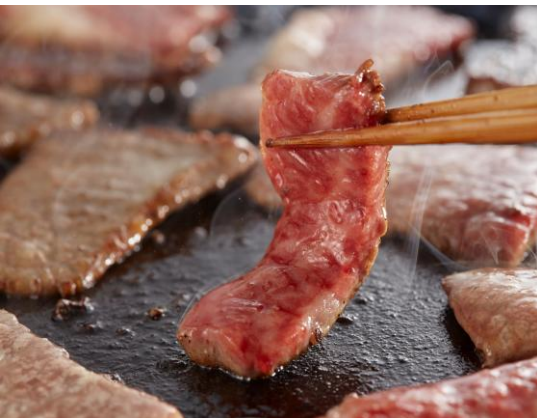
ช้อปปิ้งที่ Duty free แหล่งช้อปปิ้งปลอดภาษี ที่รวบรวมสินค้าราคาพิเศษ และมีชื่อเสียงที่เห็นแล้วต้องรู้ว่ามาจากประเทศญี่ปุ่นเช่น โฟมถ่านหินฟูเขาไฟ วิตามิน อาหารเสริม ครีมต่างๆ ขนมญี่ปุ่นหลากหลายชนิด รวมไปถึงชาเขียว ผลิตภัณฑ์ขึ้นชื่อของญี่ปุ่น 🌸 🍷 📺 **แลนด์มาร์คระดับมหาชนที่สวยจนลืมหายใจในทุกฤดูกาล สวนโออิชิปาร์ค (Oishi Park)** ที่รวมความงามของดอกไม้และขุนเขาไว้มันที่เดียว ตระการตากับทัศนียภาพอันกว้างใหญ่ที่สะกดสายตาผู้มาเยือนจากทั่วโลก อีสาระให้ท่านบันทึกภาพความประทับใจและเลือกชมสินค้าพื้นเมืองคุณภาพท่ามกลางบรรยากาศพักผ่อนที่สมบูรณ์แบบ 📷 **(*กรณีการเปลี่ยนสี รวมไปถึงการร้องโรยของใบไม้ ทั้งนี้ขึ้นอยู่กับสภาพอากาศในแต่ละปี)**



Highlight! 🗓️ ตารางดอกไม้ไฮไลท์ ณ สวนโออิชิ พาร์ค

- ปลายเมษายน – ต้นพฤษภาคม
ชิบะซากุระ (Shibazakura) & ทิวลิป พรมดอกไม้สีชมพูเข้ม ขาว และม่วง ตัดกับพู่กันที่มีหิมะปกคลุมยอดชัดเจน 🌸
- มิถุนายน – สิงหาคม
ลาเวนเดอร์ (Lavender) บีโกเนีย (Begonia) & โคเชีย (ฟุ่มเขียว) ดอกไม้หน้าร้อนสีส้มจัดจ้าน และฟุ่มโคเชียทรงกลมสีเขียวสดใส ❤️
- กันยายน – ตุลาคม
คอสโมส (Cosmos) ดอกดาวกระจายญี่ปุ่นสีชมพู-ขาว บานสะพรั่งรับลมใบไม้ร่วง 🌸 ฟุ่มโคเชีย
- กลางตุลาคม – ตุลาคม
โคเชีย (Kochia - สีแดง) ฟุ่มโคเชียจะเปลี่ยนจากสีเขียวเป็น สีแดงก่ำ ทั้งทุ่ง สวยแปลกตามาก ❤️
- พฤศจิกายน – มีนาคม
ทิวทัศน์ฤดูหนาว แม้ไม่มีทุ่งดอกไม้ใหญ่ แต่จะได้เห็น "ฟูจิยามะ" ชัดที่สุด และมีการประดับไฟในช่วงหน้าหนาว ❄️
****ทั้งนี้ การเปลี่ยนแปลง การบาน และการร่วงโรยของดอกไม้ธรรมชาติ ขึ้นกับสภาพอากาศในแต่ละปี**

เที่ยง ๑๑ รับประทานอาหารเที่ยง (มือที่4) **เมนูพิเศษ ปิ้งย่าง Yakiniku Set**



Highlight! 🍷 สวรรค์ของคนรักปิ้งย่าง... พื้นที่แบ่งปันความสุขบนเตापิ้งย่าง พื้นที่แบ่งปันความสุข กลิ่นเนื้ออย่างหอมๆ พร้อมน้ำจิ้มสูตรลับและเครื่องเคียง คือเสน่ห์ที่ทำให้ Yakiniku เป็นมืออาหารที่ "ฮิลใจ" ที่สุดมือหนึ่งเลย



นำท่านเดินทางสู่ โตเกียว (Tokyo) (ใช้เวลาเดินทางโดยประมาณ 2 ชั่วโมง) เป็นเมืองที่เป็นแหล่งรวมร้านค้า ร้านอาหาร และแหล่งท่องเที่ยวที่สวยงามไว้มากมาย 🌃 **เซ็คอินไอเท็มเด็ดศูนย์รวมแฟชั่นย่านชินจูกุ (Shinjuku)** แหล่งช้อปปิ้งขนาดใหญ่ใจกลางเมืองหลวงโตเกียว สามารถเลือกชมและซื้อสินค้ามากมาย อาทิเช่น เครื่องใช้ไฟฟ้า, กล้องถ่ายรูป, นาฬิกา, เสื้อผ้า, รองเท้า และเครื่องสำอางแบรนด์ต่างๆ เช่น KOSE, SHISEDO, KANEBO, SK II และอื่นๆ อีกมากมาย หรือร้าน100เยน (อยู่ที่ตึก PEPE ชั้น 8) ซึ่งสินค้าทุกอย่างภายในร้านจะราคา 100 เยน เท่ากันหมด หรือเป็นร้านดองกิ และร้านมัตสึโมโต้ที่รวมสินค้า ที่ขายสินค้าราคาถูกสารพัดอย่างเอาไว้



🍽️ Must-Eat พิกัด แนะนำ ถ้า ไปแล้วต้องลองชิม

1. Numazuko (ซูชิจานหมุนเกรดพรีเมียม) ถ้าอยากกินซูชิสดๆ ในราคาที่จับต้องได้ ต้องที่นี่! จุดเด่นคือหน้าซูชิที่ล้นจนมองไม่เห็นข้าว และมีเมนูหายากอย่าง "อูนิ" หรือ "กรรเชียงปู" ในราคาเป็นมิตร
 - พิกัด: ไกล่สถานี Shinjuku ทางออก East Exit
2. Ichiran Ramen (ราเมงช้อบ) สาขาชินจูกุคือหนึ่งในสาขาที่คึกคักที่สุด แม้จะมีหลายที่แต่การได้นั่งกินในตู้ไม้ส่วนตัวนี่ให้ฟีลลิ่งดีเยี่ยมสุดๆ
 - พิกัด: มีหลายจุดในชินจูกุ (แนะนำสาขาไกล่สถานี Shinjuku-sanjome)
3. Omoide Yokochō (ตรอกความทรงจำ / ตรอกแมลงสาบ) ย่านบิงย่าง (Yakitori) สุดคลาสสิกในซอยแคบๆ ที่เต็มไปด้วยเสน่ห์ยุคโชวะ แนะนำให้หาร้านที่มีเตาถ่าน นั่งจิบเครื่องดื่มเย็นๆ คู่กับไก่ย่างร้อนๆ ได้บรรยากาศ Local สุดๆ
 - พิกัด: ด้านหลังสถานี Shinjuku ทางออก West Exit
4. Katsukura (ทงคัตสึระดับตำนาน) หมูทอดทงคัตสึที่ใช้หมูคุณภาพเยี่ยม แป้งบางกรอบ และจุดเด่นคือการให้เราบดงาเองเพื่อผสมกับซอสสูตรพิเศษ หอมฟุ้งไปทั้งโต๊ะ
 - พิกัด: ตึก Takashimaya Times Square ชั้น 14
5. Aiya (พุดดิ้งและขนมหวานญี่ปุ่น) สำหรับสายหวาน ต้องพุดดิ้งชาเขียวหรืออานมิลกีที่ร้านเก่าแก่แห่งนี้เป็นรสชาติละมุน ไม่หวานตัดขา ให้ความรู้สึกถึงขนมญี่ปุ่นขนานแท้
 - พิกัด: ตึก Shinjuku Marui Honkan

- พิกัดร้านอาจมีการเปลี่ยนแปลง -



Highlight! ตามรอยแมว 3 มิติ ตั้งอยู่บนตึก Cross Shinjuku Vision ที่ ดูเหมือนจริง มีชีวิตชีวา และสามารถเห็นได้ตั้งแต่เวลาประมาณ 7.00 น. จนถึง 1.00 น. ทุกวัน



🍡 ✨ **ดื่มด่ำความสงบและศรัทธา ณ วัดอาซากุสะ (SENSOJI TEMPLE)** กราบขอพรองค์เจ้าแม่กวนอิมทองคำ สัมฤทธิ์อันศักดิ์สิทธิ์ เพื่อความเป็นสิริมงคลแก่ชีวิต โปสท่าทำสับๆ คู่กับ 'คามินาริมง' (ประตูป้าคำรณ) ที่มีโคมไฟสีแดงยักษ์ไซส์ XXL สูงถึง 4.5 เมตร แขนงตระหง่านรอต้อนรับทุกคนอยู่ (บอกเลยว่าภาพนี้ต้องมีติดโซเชียล!) ก่อนกลับอย่าลืมเลือกซอปป 'เครื่องรางสุดคึกคัก' ที่ขึ้นชื่อเรื่องความศักดิ์สิทธิ์ จะพกเองหรือเป็นของขวัญก็ดีต่อใจสุดๆ ไปเลย 🍡



Highlight! ขอพร 5 เยน เพราะญี่ปุ่นเชื่อว่า 5 เยน นั้น เป็นเหรียญที่มีรูตรงกลาง สิ่งเลวร้าย สิ่งที่ไม่ดี จะลอดผ่านจากรูนี้ออกไป หากขอพรกับเจ้าแม่กวนอิมเสร็จให้โยนเหรียญ 5 เยน ลงจุดโยนเหรียญ เชื่อว่าพรที่ขอไปจะสมหวังทุกประการ สาธุ.



🌸❤️ **หรือหากมีเวลาสามารถเดินเล่นหน้าวัดอาซากุสะ** เปิดโหมดเอ็นจอยอิตตឹង! ณ ถนนนากามิเสะ (Nakamise Street) สวรรค์ของสตรีที่พูดหน้าวัดอาซากุสะ ทางเดินสายนี้ไม่ได้มีแค่ของฝากน่ารักๆ เท่านั้น แต่ยังเป็นแหล่งรวม 'ของอร่อย' ระดับตำนานที่ส่งกลิ่นหอมยั่วยวนตลอดสาย! ตะลุยกินให้ตัวแตกกับ 'อาเกะมินจู' ซาลาเปาทอดในตำนานที่กรอบนอกนุ่มในจนหยุดไม่อยู่ มาอ้อมอร่อยกับขนมโบราณที่ทำสดใหม่วันต่อวัน และขนมปังเมลอนที่นุ่มฟูจนละลายในปากหรือจะจิบชาเขียวเข้มข้นคู่กับ 'เซมเบ้' ออบสดใหม่หอมฟุ้งก็ฟินสุดๆ เดินเพลินจนลืมเวลา...รู้ตัวอีกทีคือของเต็มมือ 😊



สถานที่แนะนำ อีระเดินเล่นชม สวนสุมิ
ดะ (Sumida Park) ตั้งอยู่ริมแม่น้ำสุมิดะ
(Sumida River) เป็นสวนสาธารณะที่มีซากุระ
ปลูกอยู่ประมาณ 1,000 ต้น และมีวิวแม่น้ำเป็น
ฉากหลังจึงเกิดวิวทิวทัศน์ที่สวยงามสุดโรแมน
ติกและนับว่านี่เป็นจุดชมวิวกวักผ่อนยอดนิยม
แห่งหนึ่งของโตเกียวเลยทีเดียว



เดินทางสู่เมือง **นาริตะ(Narita)** (ใช้เวลาเดินทางโดยประมาณ 1 ชั่วโมง) ถือว่ามีสถานที่ท่องเที่ยวหลากหลาย จะวัด
ที่มีประวัติศาสตร์อันยาวนาน แหล่งช้อปปิ้งแฟชั่น หรือของใช้ ที่พัก รวมไปถึงอาหารทั้งคาวหวานสไตล์ญี่ปุ่น อีก
ทั้งยังมีร้านขายของฝาก รวมครบจนถือว่าเป็นเสน่ห์ของเมืองนี้เลยทีเดียว

เย็น

อีระอาหารเย็น ตามอริยาตัย เพื่อไม่เป็นภาระรบกวนเวลาของท่าน

ที่พัก : International Resort Hotel Yurakujo 3* หรือระดับและเมืองใกล้เคียงกัน

(ชื่อโรงแรมที่ท่านพัก ทางบริษัทจะทำการแจ้งพร้อมใบนัดหมาย 5-7 วัน ก่อนเดินทาง)

- เช้า 🍴 รับประทานอาหารเช้า ณ โรงแรม (เมื่อที่5)
- อีสรระท่องเที่ยวตามอัธยาศัยไม่มีรถ อาหาร โทด์และหัวหน้าทัวร์ให้บริการ
 - ทุกท่านสามารถท่องเที่ยวและช้อปปิ้ง โดยมีโทด์แนะนำเส้นทาง

โปรแกรมแนะนำ

* Option tour! สวนสนุกโตเกียวดิสนีย์แลนด์ หรือ ดิสนีย์ซี

ราคาเริ่มต้นท่านละ 3,000 บาท/ท่าน *โปรดตรวจสอบกับเจ้าหน้าที่อีกครั้งก่อนการสั่งซื้อ*

🏰 Tokyo Disneyland (ไม่มีหัวหน้าทัวร์และไม่มีโทด์นำเที่ยว) อาณาจักรแห่งเวทมนตร์ที่คุณต้องมาสัมผัสสักครั้งในชีวิต! ✨ โชว์ความอลังการในจังหวัดชิบะ: นี่คือนวนสนุกดิสนีย์แห่งแรกนอกอเมริกาที่ยกความมหัศจรรย์จากแคลิฟอร์เนียและฟลอริดา มาไว้ที่นี่! สัมผัสความสนุกสุดเหวี่ยงไปกับ 7 โซนมหัศจรรย์ ที่จะทำให้หัวใจคุณเต้นแรงไม่ซ้ำกัน **World Bazaar:** ละครตลกกับย่านช้อปปิ้งย้อนยุคสไตล์อเมริกัน 🇺🇸 **Tomorrowland:** ทะยานสู่โลกอนาคตและอวกาศสุดล้ำ 🚀 **Toontown:** บ้านบ้านมิกกี้เมาส์และเพื่อนสุดคิ้วท์ 🧚 **Fantasyland:** เข้าสู่โลกเทพนิยายและปราสาทในฝัน 🐾 **Critter Country:** พจญภัยล่องแก่งไปกับเหล่าสัตว์ตัวจิ๋ว 🇬🇧 **Westernland:** สวมบทควาบบอยทะเล่ลุยดินแดนตะวันตก 🎪 **Adventureland:** บุกป่าฝ่าดงและล่องเรือโจรสลัดสุดตื่นเต้น 🏴‍☠️ **ไม่ว่าคุณจะเป็นสายลุยหรือสายหวาน เติร์มตัวให้พร้อม... เพราะเวทมนตร์ที่นี่จะเสกให้รอยยิ้มของคุณไม่จางหายตลอดทั้งวัน!** 📍 🌟 (ค่าทัวร์ไม่รวมบัตรค่าเข้าโตเกียวดิสนีย์แลนด์โปรดตรวจสอบราคากับเจ้าหน้าที่อีกครั้งก่อนเดินทาง)





แนะนำวิธีการเดินทางไปสวนสนุกโตเกียวดิสนีย์แลนด์ (Tokyo Disneyland)



นี่คือวิธีการเดินทางหลักๆ ที่ได้รับความนิยม

รถไฟ

- สาย JR Keiyo Line, Musashino Line หรือ Tozai Line มาลงยังสถานี ไโมฮามะ (Maihama) เดินเท้าประมาณ 5-10 นาที จากสถานีโมฮามะถึงประตูทางเข้าสวนสนุกได้เลย
- สาย JR Disney Resort Line ลง Tokyo Disneyland จากนั้นเดินต่อไปเพื่อเข้าสวนสนุก

Shuttle Bus

- ขึ้น Shuttle Bus จากสถานีชินจูกุ รถจะขับมาส่งที่หน้าสวนสนุก


แกรีกซี่

- เหมาะสำหรับผู้ที่เดินทางเป็นกลุ่มหรือมีสัมภาระมาก และต้องการความรวดเร็วรวมถึงเป็นส่วนตัว แต่ค่าใช้จ่ายจะสูงที่สุด



หรืออิสระท่องเที่ยวโดยรถไฟ

- พักที่สุด Hot ใจกลางโตเกียว ย่านชิบูย่า (Shibuya) ที่สายแฟชั่นและไลฟ์สไตล์ต้องเช็คอิน! Shibuya Crossing 🚦 สัมผัสประสบการณ์ช้อปปิ้งที่เหนือระดับในห้างสรรพสินค้าสุดไอคอนิก ที่รวมทุกความต้องการไว้ในที่เดียว ตั้งแต่สตรีทแวร์สุดคุลไปจนถึงไอเอนด์สุดหรู
- "รันเวย์" ที่สนุกที่สุดในโลก! ย่านฮาราจูกุ (Harajuku) สดของสายแฟชั่นตัวแม่ และสวรรค์ของสตรีทฟิวเจอร์ คิวท์! 🌈 ตื่นตาตื่นใจกับสีสันของวัยรุ่นญี่ปุ่นที่หลุดออกมาจากโลกแฟนตาซี! พักกลับสายช้อปปิ้ง ตระกูลไอคอนิกที่รวมไอเทม "ของมันต้องมี!" ตั้งแต่เสื้อผ้าแนวสตรีท เครื่องประดับสุดยูนิค ไปจนถึงร้าน 100 เยน เอาใจนักช้อปปิ้งละลายเงินเยน

- ปิกมุดแลนด์มาร์ค **ย่านกินซ่า (Ginza)** นิยามใหม่แห่งความหรูหรา และสวรรค์ของนักช้อปปิ้งสายพรีเมียม!
 เติมไปด้วยร้านค้าแบรนด์เนมระดับไฮเอนด์มารวมตัวกันอยู่มากมาย และร้านค้าขนาดใหญ่อย่าง BIC CAMERA, UNIQLO หรือ MUJI ก็จะมีสินค้าหลากหลายครบครัน ซึ่งจะสะดวกสำหรับเวลาที่ต้องการซื้อสินค้าจำนวนมาก



- วัดประจำเมืองชื่อดังที่ **วัดนาริตะซัง (Naritasan Temple)** เป็นวัดที่มีความเก่าแก่และมีชื่อเสียงอย่างมาก เป็นที่ประดิษฐานขององค์ฟูโดเมียวโอ (Fudo Myoo) เทพเจ้าแห่งไฟ ภายในวัดมีอาคารที่สวยงามเช่น โถงหลัก (Daihondo) เจดีย์สันติภาพ (Great Peace Pagoda) และสวนญี่ปุ่น และเคยใช้เป็นโลเคชั่นของภาพยนตร์ไทยอย่าง **"The Rising Sun และ พัดงัดโตะ"** *ในส่วนทางด้านหลังของห้องโถงใหญ่ของวัด ถือเป็นจุดชมสวนสไตล์ญี่ปุ่นที่สวยงามอย่างมาก* สามารถเพลิดเพลินเดินเล่นถ่ายภาพกับบรรยากาศที่ยอดเยี่ยมสุดประทับใจ
- ย้อนเวลาช้อปปิ้ง **ชิม ซิลส์ บนถนนสายคลาสสิก!** **〒 ถนนนาริตะซัง โอโมเตะซันโดะ (Naritasan Omotesando)** สายสตรีทฟู้ดและงานคราฟต์ต้องปักหมุด! เดินเพลินบนถนนย้อนยุคเลือกซื้อเครื่องรางนำโชค งานฝีมือสุดประณีต และขนมญี่ปุ่นทำสดใหม่ที่ส่งกลิ่นหอมยั่วน้ำลายตลอดทาง



Highlight เมื่อกินมาแล้วห้ามพลาด ปลาไหลย่าง (Unagi) เนื้อแน่นๆ ผ่านการทำอย่างพิถีพิถัน อย่างหอมๆ จนได้ชื่อเป็นอาหารขึ้นชื่อของเมืองนาริตะ



📌 **ลิสต์ของฝากมีให้เลือกเยอะจนตาลาย! เน้นไอเท็มยอดฮิตที่หาซื้อง่าย**

🍪 **หมวดของกิน**

Tokyo Banana ขนมเค้กกล้วยนุ่ม

NewYork Perfect Cheese ขนมปังกรอบสอดไส้ชีสและครีมสด

Press Butter Sand คุกกี้เนยสอดสอดไส้คาราเมลหอมฟุ้ง

💄 **หมวดเครื่องสำอางและสกินแคร์ (Beauty Must-Haves)**

SK-II, Shiseido, Clé de Peau Beauté ชื่อที่ญี่ปุ่นถูกกว่าไทยเยอะ โดยเฉพาะในสนามบิน (Duty Free อุณหภูมิต่ำ) และ มาร์คหน้า Lululun สูตรโตเกียว, กันแดด Anessa, หรือสกินแคร์จาก Hada Labo พักตร์: ร้าน Matsumoto Kiyoshi, Sundrug หรือห้าง Don Quijote (ดองกิ)

🧸 **หมวดของเล่นและไลฟ์สไตล์ (Character & Gadgets)**

Pokémon Center ต้องไปสาขา Shibuya (มีมิวทูในตู้กระจก) หรือ Nihonbashi เพื่อซื้อตุ๊กตาเวอร์ชันลิมิเต็ด

Art Supplies & Stationery: ปากกา สมุด และเครื่องเขียนดีไซน์ล้ำที่ร้าน Loft หรือ Itoya (Ginza)

Gadgets: กล้องฟิล์ม, หูฟังล้ำๆ หรือของเล่นแปลกๆ ที่ร้าน Bic Camera หรือ Yodobashi Camera



อิสระรับประทานอาหารเที่ยงและเย็น ตามอรรถาศัย เพื่อไม่เป็นการรบกวนเวลาของท่าน
ที่พัก : International Resort Hotel Yurakujo 3* หรือระดับและเมืองใกล้เคียงกัน
(ชื่อโรงแรมที่ท่านพัก ทางบริษัทจะทำการแจ้งพร้อมใบนัดหมาย 5-7 วัน ก่อนเดินทาง)

วันที่ห้า ทำอากาศยานนานาชาตินาริตะ ประเทศญี่ปุ่น - ทำอากาศยานนานาชาติดอนเมือง ประเทศไทย

🍽️ **อาหาร เช้า**

เช้า 🕒 รับประทานอาหารเช้า ณ โรงแรม **(มือที่6)** หรือบริการอาหารเช้าแบบ SET BOX กรณีที่พักอยู่ห่างสนามบิน หรือกรณีห้องอาหารโรงแรมเปิดช้า

06.30 น. นำท่านเดินทางสู่ ทำอากาศยานนานาชาตินาริตะ ประเทศญี่ปุ่น เพื่อเตรียมตัวเดินทางกลับ ประเทศไทย

09.15 น. เดินทางสู่ ทำอากาศยานนานาชาติดอนเมือง โดยสายการบิน AIR ASIA X (XJ) เที่ยวบินที่ XJ601
(ค่าทิวทัศน์ไม่รวมค่าอาหารบนเครื่อง บนเครื่องมีจำหน่าย)

14.45 น. เดินทางถึง ทำอากาศยานนานาชาติดอนเมือง ประเทศไทย โดยสวัสดิภาพ

หมายเหตุ: รายการทัวร์สามารถเปลี่ยนแปลงได้ตามความเหมาะสม เนื่องจากภาวะอากาศ, การเมือง, สายการบิน การจราจรช่วงเทศกาลหรือวันหยุดของญี่ปุ่น เป็นต้น โดยมีต้องแจ้งให้ทราบล่วงหน้า โดยทางผู้จัดจะปรับเปลี่ยนโดยคำนึงถึงผลประโยชน์ของท่านเป็นหลัก เพื่อให้ท่านท่องเที่ยวได้ครบถ้วนตามโปรแกรม



**** เนื่องจากโปรแกรมทัวร์เป็นช่วงฤดูใบไม้เปลี่ยนสีการสัมผัสความงดงามของธรรมชาติ การเปลี่ยนสี และการร่วงโรยของใบไม้เร็วหรือช้า ทั้งนี้ขึ้นอยู่กับสภาพอากาศในแต่ละปี**



กรณีลูกค้ามีเที่ยวบินในประเทศ

กรณีที่เที่ยวบินระหว่างประเทศ ของโปรแกรมการเดินทางที่ท่านเดินทางมีการยกเลิกเที่ยวบินหรือเปลี่ยนเวลาบิน หรือเกิดเหตุสุดวิสัยอื่นๆ ที่ไม่สามารถเดินทางตามวันและเวลาที่กำหนดเดิมได้ตามประกาศจากสายการบินและ/หรือการทำอากาศยาน หรือหน่วยงานที่เกี่ยวข้องทั้งหมด บริษัทฯ และสายการบิน ขอสงวนสิทธิ์ไม่รับผิดชอบค่าใช้จ่ายที่เกิดขึ้นทุกกรณี ต่อเที่ยวบินในประเทศ และ/หรือเที่ยวบินระหว่างประเทศที่ท่านจองเองกรณีจอยทัวร์กับบริษัทฯ

*การบริการของรถบัสนำเที่ยวญี่ปุ่น ตามกฎหมายของประเทศญี่ปุ่นนั้น สามารถให้บริการสูงสุดวันละไม่เกิน 11 ชั่วโมง และไม่สามารถขอเพิ่มเวลาใช้บริการรถบัสนำเที่ยวได้ โดยมีคนขับและคนขับจะเป็นผู้บริหารเวลาตามความเหมาะสม จึงขอสงวนสิทธิ์ในการปรับเปลี่ยนเวลาท่องเที่ยวตามสถานที่ในโปรแกรมการเดินทาง

**** ตามกฎหมายของประเทศญี่ปุ่นนั้น สามารถให้บริการสูงสุดวันละไม่เกิน 11 ชั่วโมง กรณีที่คนขับรถไม่ได้พักโรงแรมเดียวกับกรุ๊ปทัวร์ หรือ คนขับรถต้องนำรถส่งกลับบริษัทฯ จะสามารถให้บริการกรุ๊ปทัวร์ในวันนั้นๆ ได้สูงสุด 10 ชั่วโมงเท่านั้น เพื่อเป็นการเผื่อเวลาให้คนขับรถถึงที่หมายปลายทางนั้นๆ แล้วเวลารวมทั้งสิ้นไม่เกินเวลา 11 ชม. ตามที่กฎหมายกำหนดบังคับ**

ประกาศสำคัญ: รับเฉพาะผู้มีวัตถุประสงค์เพื่อการท่องเที่ยวเท่านั้น ค่าทัวร์ที่จ่ายให้กับผู้จัด เป็นการชำระแบบจ่ายชำระขาด และผู้จัดได้ชำระให้กับสายการบินและสถานที่ต่างๆ แบบชำระขาดเช่นกันก่อนออกเดินทาง ฉะนั้นหากท่านไม่ได้ร่วมเดินทางหรือใช้บริการตามรายการไม่ด้วยสาเหตุใด หรือได้รับการปฏิเสธการเข้าหรือออกนอกเมืองจากประเทศในรายการ (ประเทศไทยและประเทศญี่ปุ่น) ทางผู้จัดขอสงวนสิทธิ์การคืนเงินสดส่วนใดๆ รวมทั้งค่าตัวเครื่องบินให้แก่ท่าน

เงื่อนไขการให้บริการ

- ▶ การเดินทางครั้งนี้จะต้องมีจำนวน 20 ท่านขึ้นไป กรณีไม่ถึงจำนวนดังกล่าว
 - จะส่งจอยน์ทัวร์กับบริษัทที่มีโปรแกรมใกล้เคียงกัน
 - หรือเลื่อน หรือยกเลิกการเดินทาง โดยทางบริษัทจะทำการแจ้งให้ท่านทราบล่วงหน้าก่อนการเดินทางประมาณ 10 วัน
 - หรือขอสงวนสิทธิ์ในการปรับราคาค่าบริการเพิ่ม (ในกรณีที่ผู้เดินทางไม่ถึง 15 ท่าน และท่านยังประสงค์เดินทางต่อ) โดยทางบริษัทจะทำการแจ้งให้ท่านทราบก่อนล่วงหน้า
 - ▶ ในกรณีที่ลูกค้าต้องออกตัวโดยสารภายในประเทศ กรุณาติดต่อเจ้าหน้าที่ของบริษัทฯ ก่อนทุกครั้ง มิฉะนั้นทางบริษัทจะไม่รับผิดชอบใดๆ ทั้งสิ้น
 - ▶ การจองทัวร์และชำระค่าบริการ
 - **กรุณาชำระค่ามัดจำ ท่านละ 20,000 บาท** กรุณาส่งสำเนาหน้าพาสปอร์ต พร้อมเอกสารชำระมัดจำค่าทัวร์
 - ค่าทัวร์ส่วนที่เหลือชำระ 25-30 วันก่อนออกเดินทาง **กรณีบริษัทฯ จำเป็นต้องออกตัวก่อนท่านจำเป็นต้องชำระค่าทัวร์ส่วนที่เหลือตามที่บริษัทกำหนดแจ้งเท่านั้น**
- **สำคัญ**** สำเนาหน้าพาสปอร์ตผู้เดินทาง (จะต้องมีอายุเหลือมากกว่า 6 เดือนก่อนหมดอายุนับจากวันเดินทางไป-กลับ และจำนวนหน้าหนังสือเดินทางต้องเหลือว่างสำหรับตีตราไม่ต่ำกว่า 3 หน้า) ****กรุณาตรวจสอบก่อนส่งให้บริษัทมิฉะนั้นทางบริษัทจะไม่รับผิดชอบกรณีพาสปอร์ตหมดอายุ **** กรุณาส่งพร้อมหลักฐานการโอนเงินมัดจำ

เงื่อนไขการยกเลิก

- ยกเลิกก่อนการเดินทางตั้งแต่ 30 วันขึ้นไป คืนเงินค่าทัวร์โดยหักค่าใช้จ่ายที่เกิดขึ้นจริง
- ยกเลิกก่อนการเดินทาง 15-29 วัน ยึดเงิน 50% จากยอดที่ลูกค้าชำระมา และเก็บค่าใช้จ่ายที่เกิดขึ้นจริง(ถ้ามี)
- ยกเลิกก่อนการเดินทางน้อยกว่า 15วัน ขอสงวนสิทธิ์ยึดเงินเต็มจำนวน
 - *กรณีมีเหตุยกเลิกทัวร์ โดยไม่ใช้ความผิดของบริษัททัวร์ คืนเงินค่าทัวร์โดยหักค่าใช้จ่ายที่เกิดขึ้นจริง(ถ้ามี)
 - *ค่าใช้จ่ายที่เกิดขึ้นจริง เช่น ค่ามัดจำตัวเครื่องบิน โรงแรม ค่าวีซ่า และค่าใช้จ่ายจำเป็นอื่นๆ

กรณีจองทัวร์วันหยุดเทศกาล วันหยุดนักขัตฤกษ์ วันหยุดยาวต่อเนื่อง หากได้มีการแจ้งยกเลิกทัวร์ ทางบริษัทฯ ขอสงวนสิทธิ์เก็บค่าทัวร์ทั้งหมด โดยไม่มีเงื่อนไขใดๆ ทั้งสิ้น

อัตราค่าบริการนี้ รวม

1. ค่าตัวโดยสารเครื่องบินไป-กลับ ชั้นประหยัดพร้อมค่าภาษีสนามบินทุกแห่งตามรายการทัวร์ข้างต้น (**ตัวกรุ๊ปไม่สามารถ Upgrade ที่นั่ง ได้ และต้องเดินทางไป-กลับพร้อมตัวกรุ๊ปเท่านั้นไม่สามารถเลื่อนวันได้**)
2. ค่าที่พักห้องละ 2-3 ท่าน ตามโรงแรมที่ระบุไว้ในรายการหรือ ระดับใกล้เคียงกัน
กรณีพัก 3 ท่านถ้าวันที่เข้าพักห้องโรงแรม ไม่มีห้อง TRP (3 ท่าน) อาจจำเป็นต้องแยกพัก 2 ห้อง (มีค่าใช้จ่ายพักเดี่ยวเพิ่ม) กรณีห้อง TWIN BED (เตียงเดี่ยว 2 เตียง) ซึ่งโรงแรมไม่มีหรือเต็ม ทางบริษัทขอปรับเป็นห้อง DOUBLE BED แทนโดยมีต้องแจ้งให้ทราบล่วงหน้า หรือ หากต้องการห้องพักแบบ DOUBLE BED (1 เตียงใหญ่) ซึ่งโรงแรมไม่มีหรือเต็ม ทางบริษัทขอปรับเป็นห้อง TWIN BED แทนโดยมีต้องแจ้งให้ทราบล่วงหน้า กรณีห้องพักในเมืองที่ระบุไว้ในโปรแกรมมีเทศกาลวันหยุด มีงานแฟร์ต่างๆ บริษัทขอจัดที่พักในเมืองใกล้เคียงแทน
3. ค่าอาหาร ค่าเข้าชม และ ค่ายานพาหนะทุกชนิด ตามที่ระบุไว้ในรายการทัวร์ข้างต้น
4. เจ้าหน้าที่บริษัท ๓ คอยอำนวยความสะดวกตลอดการเดินทาง
5. ค่าน้ำหนักกระเป๋า **สายการบิน AirAsia X (XJ) สัมภาระโหลดใต้ท้องเครื่อง ไม่เกิน 20 กิโลกรัมและ ถือขึ้นเครื่องได้ 7 กิโลกรัม** และค่าประกันวินาศภัยเครื่องบินตามเงื่อนไขของแต่ละสายการบินที่มีการเรียกเก็บ และกรณีสัมภาระเกิน ท่านต้องเสียค่าปรับตามที่สายการบินเรียกเก็บ ****กรณีท่านมีความประสงค์จะซื้อน้ำหนักเพิ่ม กรุณาแจ้งพร้อมจองทัวร์หรือก่อนเดินทางอย่างช้า 10 วัน พร้อมชำระค่าน้ำหนัก**** ซื้อน้ำหนักเพิ่ม 5 กก. ชำระเพิ่ม 700 บาท /เพิ่ม 10 กก. ชำระเพิ่ม 1,400 บาท/เพิ่ม 20 กก. ชำระเพิ่ม 3,500 บาท
6. ค่าประกันอุบัติเหตุตามกรมธรรม์วงเงิน 1,000,000 บาท ค่ารักษาพยาบาล ตามเงื่อนไขของบริษัทฯ ประกันภัยที่บริษัททำไว้ ทั้งนี้ย่อมอยู่ในข้อจำกัดที่มีการตกลงไว้กับบริษัทประกันชีวิต ทุกกรณี ต้องมีใบเสร็จและเอกสารรับรองทางการแพทย์ จากหน่วยงานที่เกี่ยวข้อง ไม่คุ้มครองโรคประจำตัว การสูญเสียทรัพย์สินส่วนตัวของผู้เดินทาง และ ไม่รวมประกันสุขภาพ ท่านสามารถสั่งซื้อประกันสุขภาพเพิ่มได้จากบริษัทประกันทั่วไป
7. ค่าภาษีสนามบิน และค่าภาษีน้ำมันตามรายการทัวร์
8. ค่ารถปรับอากาศนำเที่ยวตามระบุไว้ในรายการ พร้อมคนขับรถ (กฎหมายไม่อนุญาตให้คนขับรถเกิน 11 ชม./วัน)
9. รวมภาษีมูลค่าเพิ่ม 7% และภาษีหัก ณ ที่จ่าย 3% (ค่าบริการเท่านั้น)

อัตราค่าบริการนี้ ไม่รวม

1. ค่าทำหนังสือเดินทางไทย และเอกสารต่างด้าวต่างๆ
2. ค่าใช้จ่ายอื่นๆ ที่นอกเหนือจากรายการระบุ อาทิเช่น ค่าอาหาร เครื่องดื่ม ค่าช้อปปิ้ง ค่าโทรศัพท์ เป็นต้น
3. ค่าภาษีทุกรายการคิดจากยอดบริการ, ค่าภาษีเดินทาง (ถ้ามีการเรียกเก็บ)
4. ค่าภาษีน้ำมันที่สายการบินเรียกเก็บเพิ่มหลังจากทางบริษัทฯ ได้ออกตั๋วเครื่องบิน และได้ทำการขายโปรแกรมไปแล้ว (บริษัทฯ ขอสงวนสิทธิ์ในการปรับอัตราค่าบริการขึ้น เนื่องจากมีการปรับ ภาษีสนามบินขึ้นและ/หรือการปรับเปลี่ยนค่าเชอร์ชาร์จ์น้ำมัน จากสายการบิน โดยมีต้องแจ้งให้ทราบล่วงหน้า)
5. ค่าพนักงานยกกระเป๋าที่โรงแรม
6. ค่าทิปโถด์ คนขับรถ ขออนุญาตนำเก็บ **ณ สนามบินวันแรก ท่านละ 2,000 บาท / ท่าน**

หมายเหตุ

กรุณาอ่านศึกษารายละเอียดทั้งหมดก่อนทำการจอง เพื่อความถูกต้องและความเข้าใจตรงกันระหว่างท่านลูกค้าและบริษัทฯ และเมื่อท่านตกลงชำระเงินมัดจำหรือค่าทัวร์ทั้งหมดกับทางบริษัทฯ แล้ว ทางบริษัทฯ จะถือว่าท่านได้ยอมรับเงื่อนไข ข้อตกลงต่างๆ ทั้งหมด

1. บริษัทฯ ขอสงวนสิทธิ์ที่จะเลื่อนการเดินทางหรือปรับราคาค่าบริการขึ้นในกรณีที่ผู้ร่วมคณะไม่ถึง 15 ท่าน
2. ขอสงวนสิทธิ์การเก็บค่าน้ำมันและภาษีสนามบินทุกแห่งเพิ่ม หากสายการบินมีการปรับขึ้นก่อนวันเดินทาง (บริษัทฯ ขอสงวนสิทธิ์ในการปรับอัตราค่าบริการขึ้น เนื่องจากการปรับ ภาษีสนามบินขึ้นและ/หรือการปรับเปลี่ยนค่าเชอร์ชาร์จ์น้ำมัน จากสายการบิน โดยมีต้องแจ้งให้ทราบล่วงหน้า)
3. บริษัทฯ ขอสงวนสิทธิ์ในการเปลี่ยนเที่ยวบิน โดยมีต้องแจ้งให้ทราบล่วงหน้าอันเนื่องจากสาเหตุต่างๆ
4. บริษัทฯ จะไม่รับผิดชอบใดๆ ทั้งสิ้น หากเกิดกรณีความล่าช้าจากสายการบิน, การยกเลิกบิน, การประท้วง, การนัดหยุดงาน, การก่อการจลาจล, ภัยธรรมชาติ, การนำสิ่งของผิดกฎหมาย ซึ่งอยู่นอกเหนือความรับผิดชอบของบริษัทฯ
5. บริษัทฯ จะไม่รับผิดชอบใดๆ ทั้งสิ้น หากเกิดสิ่งของสูญหาย อันเนื่องมาจากความประมาทของท่าน, เกิดจากการโจรกรรม และ อุบัติเหตุจากความประมาทของนักท่องเที่ยวเอง
6. เมื่อท่านตกลงชำระเงินมัดจำหรือค่าทัวร์ทั้งหมดกับทางบริษัทฯ แล้ว ทางบริษัทฯ จะถือว่าท่านได้ยอมรับเงื่อนไข ข้อตกลงต่างๆ ทั้งหมด
7. รายการนี้เป็นเพียงข้อเสนอที่ต้องได้รับการยืนยันจากบริษัทฯ อีกครั้งหนึ่ง หลังจากได้สำรองโรงแรมที่พักในต่างประเทศเรียบร้อยแล้ว โดยโรงแรมจัดในระดับใกล้เคียงกัน ซึ่งอาจจะปรับเปลี่ยนตามที่ระบุในโปรแกรม
8. การจัดการเรื่องห้องพัก เป็นสิทธิ์ของโรงแรมในการจัดห้องให้กับกรุ๊ปที่เข้าพัก โดยมีห้องพักสำหรับผู้สูบบุหรี่ / ปลอดบุหรี่ได้ โดยอาจจะขอเปลี่ยนห้องได้ตามความประสงค์ของผู้ที่พัก ทั้งนี้ขึ้นอยู่กับความพร้อมให้บริการของโรงแรม และไม่สามารถรับประกันได้
9. กรณีผู้เดินทางต้องการความช่วยเหลือเป็นพิเศษ อาทิเช่น **ใช้วีลแชร์ กรุณาแจ้งบริษัทฯ อย่างน้อย 14 วัน ก่อนการเดินทาง** มิฉะนั้น บริษัทฯ ไม่สามารถจัดการได้ล่วงหน้าได้
10. มัคคุเทศก์ พนักงานและตัวแทนของผู้จัด ไม่มีสิทธิ์ในการให้คำสัญญาใดๆ ทั้งสิ้นแทนผู้จัด นอกจากมีเอกสารลงนามโดยผู้มีอำนาจของผู้จัดกำกับเท่านั้น
11. ผู้จัดจะไม่รับผิดชอบและไม่สามารถคืนค่าใช้จ่ายต่างๆ ได้เนื่องจากการเหมาจ่ายกับตัวแทนต่างๆ ในกรณีที่ผู้เดินทางไม่ผ่านการพิจารณาในการตรวจคนเข้าเมือง-ออกเมือง ไม่ว่าจะเป็นกองตรวจคนเข้าเมืองหรือกรมแรงงานของทุกประเทศในรายการท่องเที่ยว อันเนื่องมาจากการกระทำที่ส่อไปในทางผิดกฎหมาย การหลบหนี เข้าออกเมือง เอกสารเดินทางไม่ถูกต้อง หรือ การถูกปฏิเสธในกรณีอื่นๆ