



STAR VOYAGER

**CRUISE TICKET**

ตั๋วเรือสำราญ **Hong Kong**

**Hong Kong - High Seas - Hongkong**

ฮ่องกง - ม่านน้ำสากล - ฮ่องกง

**3 วัน 2 คืน**



**FLASH SALE** LIMITED OFFER  
**ซื้อ 1 ฟรี 1**

CRHKG\_SV02 แพคเกจเรือ 2 คืน

**เดินทาง มี.ค. - ส.ค. 69**  
ราคาเริ่มต้น / ห้องไม่มีหน้าต่าง / แพคเกจ  
**10,900.-**  
 รวมภาษีท่าเรือแล้ว

DAY	DESTINATION	ETA	ETD
Fri	Hong Kong	-	8pm
Sat	High Seas	-	-
Sun	Hong Kong	2pm	-

ราคา รวม : ห้องพัก, อาหารทุกมื้อ, กิจกรรมความบันเทิง, ภาษีท่าเรือ | ราคา ไม่รวม : ทิปพนักงาน USD 20 / 25 / 30 ทิปตามประเภทห้อง

STAR VOYAGER



CRUISE TICKET

ตั๋วเรือสำราญ **Hong Kong**  
**Hong Kong - High Seas- Hong Kong**

ฮ่องกง - น่านน้ำสากล - ฮ่องกง

3 วัน 2 คืน



**FLASH SALE**

LIMITED OFFER

ซื้อ 1 ฟรี 1



**2 Nights**

2nd Person Cruise FREE

CRHKG\_SV02

**Hong Kong**

CRUISES TO

Hong Kong - High Seas - Hong Kong

เดินทาง มี.ค. - ส.ค. 69

เริ่มต้นท่านละ / ห้องไม่มีหน้าต่างพัสดุ

**10,900.-**

รวมภาษีท่าเรือแล้ว

# STAR VOYAGER

เส้นทาง :ฮ่องกง - น่านน้ำสากล - ฮ่องกง

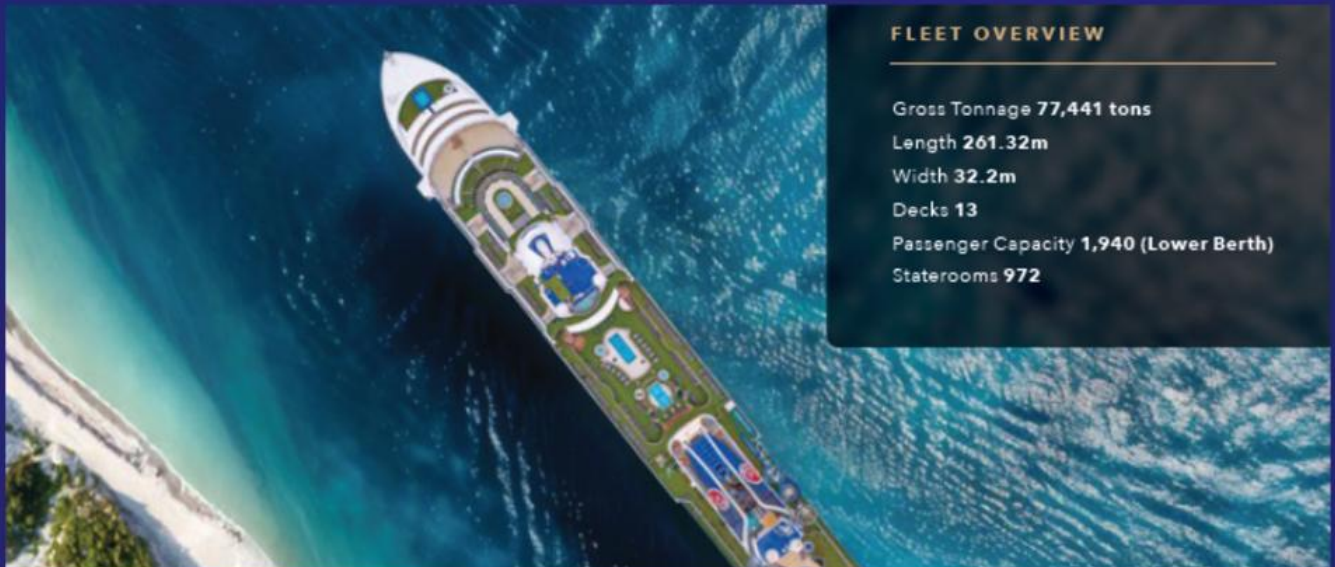
เดินทาง มีนาคม - สิงหาคม 2569

## 2 Nights High Seas Cruise (Fri)

Apr 17, 24\* | May 1\*, 8, 15\* | Jul 3, 10, 17, 24, 31 |  
Aug 7\*, 14, 21, 28

DAY	DESTINATION	ETA	ETD
Fri	Hong Kong	-	8pm
Sat	High Seas	-	-
Sun	Hong Kong	12pm	-

*\*Ship arrives Hong Kong at 2pm.*



**DAY 1****ท่าเรือ Ocean Terminal (ฮ่องกง)**

🕒 (-/-/เย็น)

17.00 น. Check in ณ ท่าเรือ Ocean Terminal (ท่านควรมาถึงท่าเรือเพื่อเช็คอินเข้าเรือก่อนอย่างน้อย 3 ชั่วโมง) Gate ปิดทำการเวลา 20.00 น. (ไม่มีบริการรับ-ส่ง)

คำแนะนำการเดินทาง : การเดินทางจากสนามบินฮ่องกง (Hong Kong International Airport) ไปยังท่าเรือสำราญ Keelung มีหลายวิธีให้เลือกตามความสะดวก ใช้เวลาประมาณ 1 ชั่วโมง ท่านสามารถเรียกแท็กซี่ , MRT , รถบัส

ที่อยู่ท่าเรือ : Ocean Terminal, 2/F, Cruise Passenger Hall, Ocean Terminal Extension Building, Harbour City, Tsim Sha Tsui, Kowloon, Hong Kong

20.00 น. เรือล่องออกจากท่าเรือ Ocean Terminal ประเทศฮ่องกง

ทุกท่านจะต้องเข้าร่วมการซ้อมระบบรักษาความปลอดภัยของท่าเรือตามกฎหมายของการล่องเรือสากล 1 ชั่วโมง ก่อนเรือออกเดินทาง

เย็น 🕒 บริการอาหารเย็น ณ ห้องอาหารได้ตามอัธยาศัย

- ห้องอาหาร The Lido ห้องอาหารแบบ International Buffet อยู่บนชั้น 14
- ห้องอาหาร Bristo ห้องอาหารแบบ Western Style อยู่บนชั้น 6
- ห้องอาหาร North Star Dining Room ห้องอาหารจีน อยู่บนชั้น 5

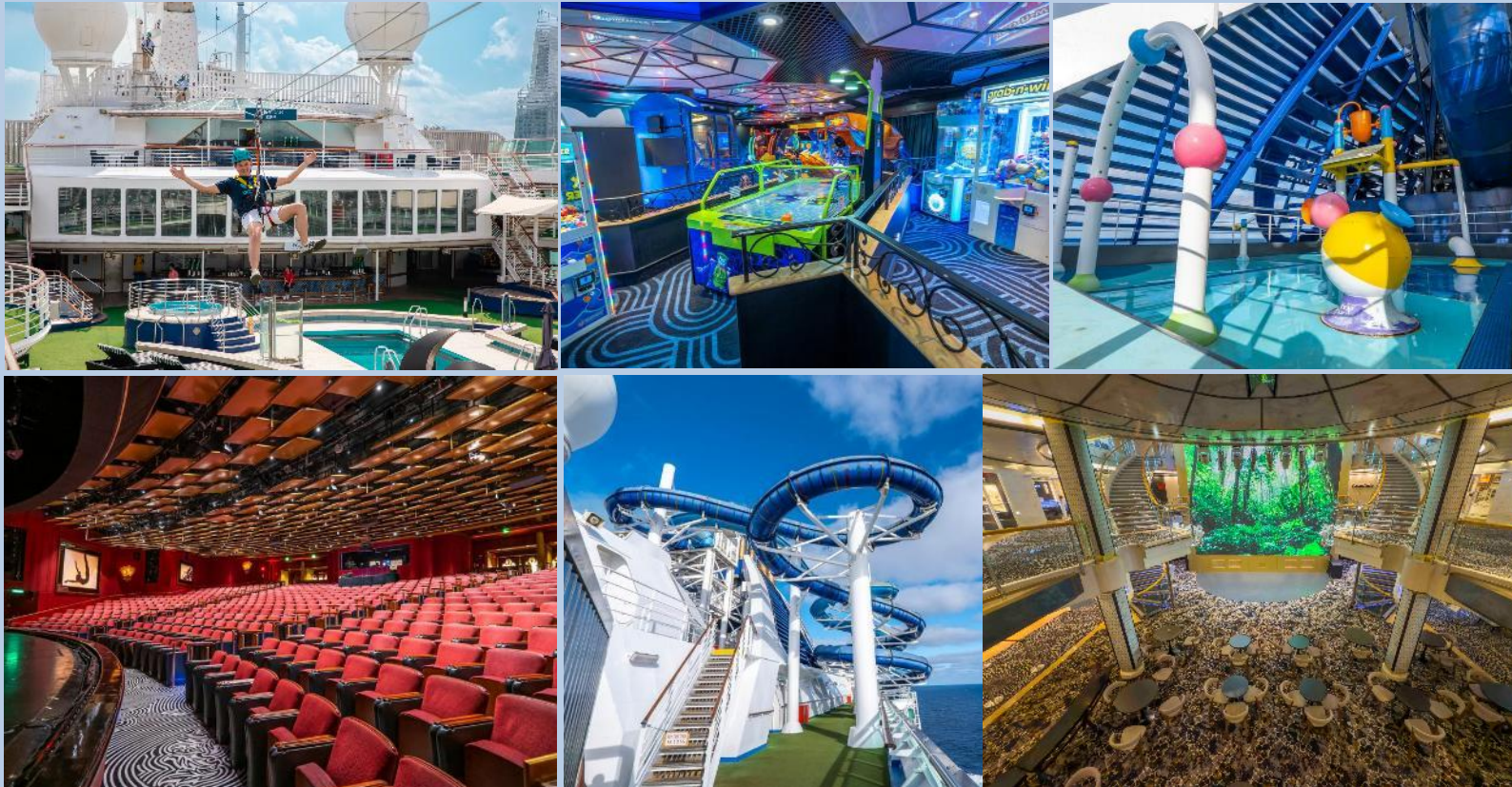
\*ท่านสามารถเลือกห้องอาหารได้ตามอัธยาศัย 1 มื้อ / 1 ห้องอาหาร\*



(หลังจากเรือล่องออกสู่น่านน้ำสากลแล้วร้านค้าปลอดภาษีและคาสิโนจะเปิดให้บริการ)

🕒 บริการอาหารเช้า / กลางวัน / เย็น ณ ห้องอาหารตามที่ทางเรือเตรียมไว้ให้

ท่านสามารถเข้าร่วมกิจกรรมที่ทางเรือจัดให้หรือพักผ่อนได้ตามอัธยาศัย อาทิ กิจกรรมกลุ่ม เช่น บิงโก , สอนทำลูกโป่งมายากล, กิจกรรมสอนศิลปะพื้นเมืองแบบง่ายๆ หรือใช้บริการห้องฟิตเนส , สระว่ายน้ำ, และอีกหลากหลายกิจกรรมให้ท่านได้เลือกตามความชอบ (บางกิจกรรมและห้องอาหารพิเศษ จะมีค่าใช้จ่ายเพิ่มเติม)



ช่วงค่ำ เรือจะมีแท็กกระเป๋าและกำหนดการลงจากเรือให้ท่านในห้องพักของท่าน ให้ท่านนำกระเป๋าเดินทางของท่านวางไว้หน้าห้องเพื่อให้พนักงานนำลงไปที่ท่าเรือในวันรุ่งขึ้น (สิ่งของที่ท่านจำเป็นต้องใช้ระหว่างวันให้ท่านแยกใส่ในกระเป๋าถือ )

**\*\* ถ้าท่านใดมีความประสงค์จะถือกระเป๋าเดินทางลงด้วยตนเองไม่จำเป็นต้องวางไว้ที่หน้าห้องพัก\*\***

**\*\* คิ่นี้ท่านสามารถเคลียร์ค่าใช้จ่ายทั้งหมดกับทางเรือได้เพื่อความสะดวกในวันถัดไป\*\***

### DAY 3 ทำเรือ Ocean Terminal (ฮ่องกง)

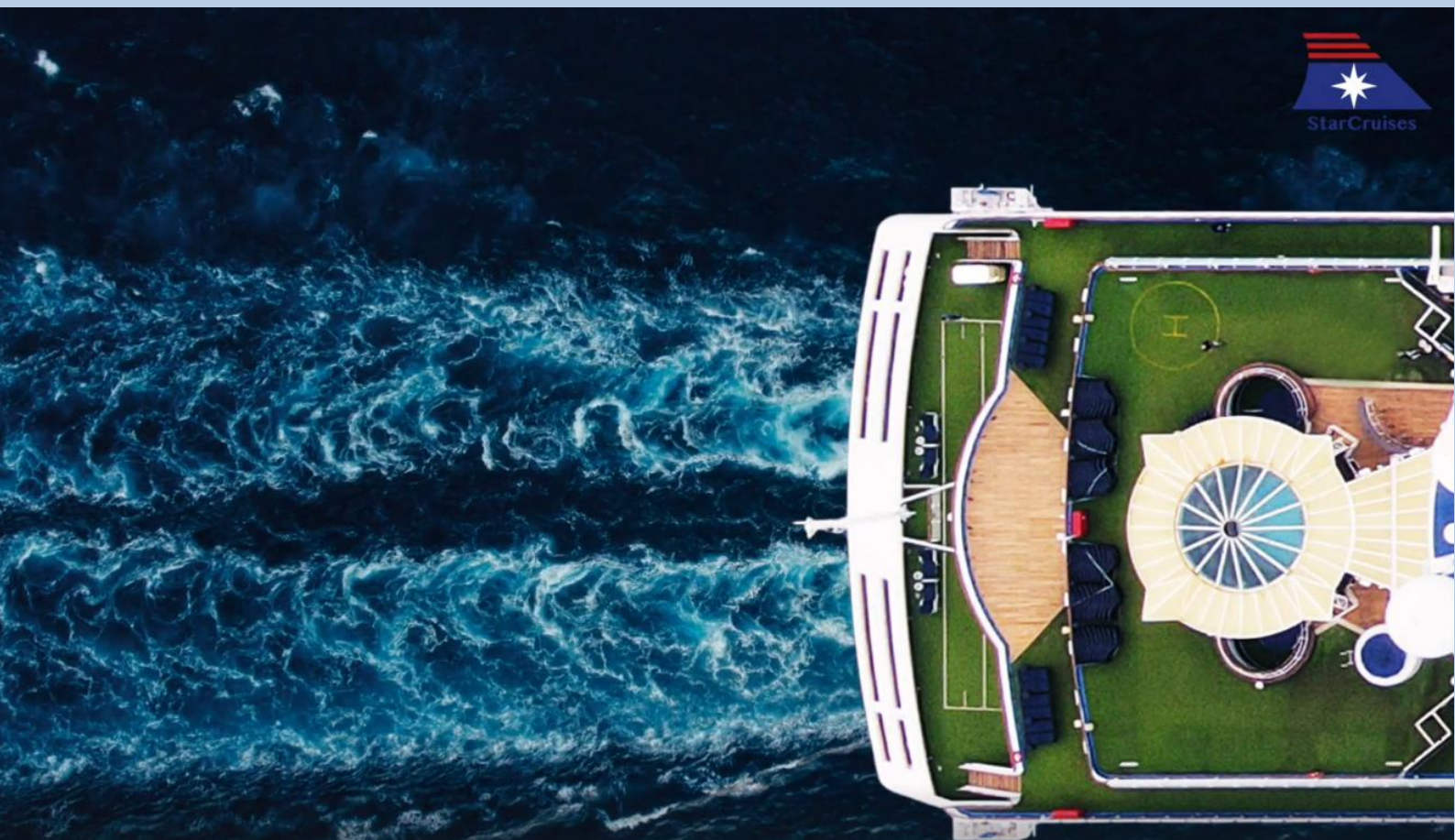


เช้า ☺️ บริการอาหารเช้า ณ ห้องอาหารตามที่ทางเรือเตรียมไว้ให้

กรุณาตรวจสอบสิ่งของของท่านก่อนออกจากท่าเรือ

14.00 น. เรือเทียบท่า ณ Ocean Terminal ประเทศฮ่องกง หลังจากทุกท่านลงจากเรือจะผ่าน พิธีการตรวจคนเข้าเมืองและรับ กระเป๋าเดินทางของท่านด้านล่าง

\*\*\*\*\*



# อัตราค่าบริการและเงื่อนไขรายการท่องเที่ยว ราคาต่อท่าน

จองภายใน 31 พฤษภาคม 2569

## 2 Nights High Seas Cruise (Fri)

Apr 17, 24\* | May 1\*, 8, 15\* | Jul 3, 10, 17, 24, 31 |

Aug 7\*, 14, 21, 28

DAY	DESTINATION	ETA	ETD
Fri	Hong Kong	-	8pm
Sat	High Seas	-	-
Sun	Hong Kong	12pm	-

\*Ship arrives Hong Kong at 2pm.

ห้องพัก	ท่านที่ 1	ท่านที่ 2	ท่านที่ 3-4	มรท	ค่าทิปพนักงานเรือ
ISS - INTERIOR STATEROOM	10,900	1,800	6,900	3,900	40 USD/ท่าน
OSS - OCEANVIEW STATEROOM	12,900	1,800	7,900	4,500	40 USD/ท่าน
BSS - BALCONY STATEROOM	14,900	1,800	8,900	4,900	50 USD/ท่าน
BDS - BALCONY DELUXE STATEROOM	17,900	1,800	9,900	5,900	50 USD/ท่าน
DPS - PALACE SUITE	25,900	1,800	15,900	8,900	60 USD/ท่าน
DDS - PALACE DELUXE SUITE	32,900	1,800	17,900	9,900	60 USD/ท่าน
DPP - PALACE PENTHOUSE	37,900	1,800	19,900	10,900	60 USD/ท่าน

**\*\*ก่อนทำการจอง กรุณาเช็คห้องว่างก่อนทุกครั้ง\*\***



### PASSPORT

หนังสือเดินทางต้องมีอายุใช้งาน  
คงเหลือมากกว่า 6 เดือน

ในการจอง หากหนังสือเดินทางท่านหมดอายุ หรือยัง  
ไม่มี หนังสือเดินทาง  
ท่านสามารถใช้ สำเนาเล่มเดิม หรือ สำเนาบัตร  
ประชาชน ส่งเข้ามาทำการจองได้ก่อน

**\*\* สำคัญมาก \*\***

ในการต่ออายุเล่มใหม่หรือทำใหม่ ท่าน จำเป็นต้องดู  
ตัวสะกดชื่อ นามสกุล ให้ตรงตามเอกสารจอง



---

---

17 มีนาคม 2569

### แจ้งประกาศสำหรับผู้โดยสารของ StarCruises

สำหรับการล่องเรือของ **Star Voyager** ที่ออกเดินทางจากฮ่องกง จะมีการเรียกเก็บ **ค่าธรรมเนียมน้ำมัน (Fuel Surcharge)** จำนวน **200 ดอลลาร์ฮ่องกง ต่อท่าน:ต่อคืน** (สำหรับผู้โดยสารที่มีตั้งแต่ อายุ 2 ปีขึ้นไป)

โดยค่าธรรมเนียมน้ำมันดังกล่าว จะถูกเรียกเก็บ**ค่าใช้จ่ายบนเรือของผู้โดยสารโดยอัตโนมัติ** เพื่อให้ชำระก่อนทำการขึ้นฝั่ง (Disembarkation)

ค่าธรรมเนียมดังกล่าวจะมีการพิจารณาปรับอัตราไปตามการผันผวนของราคาน้ำมัน และอาจมีการปรับลดลง หากราคาน้ำมันปรับตัวลดลง หรืออาจมีการปรับใหม่สำหรับการจองใหม่ในกรณีที่ราคาน้ำมันยังคงเพิ่มสูงขึ้น

ขอขอบพระคุณที่ท่านเข้าใจสถานการณ์ ทั้งนี้ มาตรการดังกล่าวมีความจำเป็นเพื่อให้บริษัทสามารถดำเนินการล่องเรือได้อย่างต่อเนื่อง พร้อมทั้งคงรักษามาตรฐานคุณภาพการบริการและประสบการณ์ที่ผู้โดยสารพึงคาดหวังไว้ได้อย่างเหมาะสม

ขอขอบพระคุณสำหรับการสนับสนุนของท่านอย่างต่อเนื่อง และหวังเป็นอย่างยิ่งว่าจะได้มีโอกาสต้อนรับท่านขึ้นเรือในเร็ววัน

ด้วยความนับถือ

**หิมงาน สตาร์ทครุซเซส**



## ราคานี้รวม

- ✓ ห้องพักบนเรือ ตามแบบที่ลูกค้าเลือก บนเรือจำนวน 2 คืน
- ✓ ภาษีท่าเรือ
- ✓ อาหารทุกมื้อบนเรือ ในห้อง บัฟเฟ้ และ ห้องอาหารหลัก
- ✓ กิจกรรมสันทนาการ

## ราคานี้ไม่รวม

- ❖ Gratuity / Service Charge ทิปส์ พนักงานบนเรือ ตามระบบสากล ทางเรือจะเรียกเก็บเข้า Cruise Card บัตรประจำตัวบนเรือของท่าน ตามประเภทห้องพัก รายละเอียดดังนี้  
INSIDE / OCEANVIEW 160 HKD ( 20 USD) /BALCONY 200 HKD (25 USD) / PALACE SUITE 240 HKD (30 USD) ต่อท่านต่อคืน
- ❖ Visa สำหรับหนังสือเดินทางต่างชาติ
- ❖ รถรับส่งจากสนามบิน-ท่าเรือ-สนามบิน
- ❖ ตัวเครื่องบิน กรุงเทพฯ-ฮ่องกง-กรุงเทพฯ
- ❖ ห้องอาหารพิเศษ Specialty Restaurant
- ❖ ค่าบริการชักรีด และค่าใช้จ่ายส่วนตัว
- ❖ โซ้วพิเศษต่าง ๆ นอกเหนือจากโซนหลัก
- ❖ แพ็คเก็จเครื่องดื่ม และเครื่องดื่มนอกเหนือจากมื้อหลักที่เป็น Complimentary ของเรือ
- ❖ ค่าอินเทอร์เน็ต Wi-Fi
- ❖ ทัวร์บนฝั่ง

## การยกเลิก

- ไม่สามารถยกเลิกได้ทุกกรณีระยะเวลาในการขายจนถึงเวลาออกเดินทางน้อยกว่าช่วงเวลาที่จะยกเลิกได้

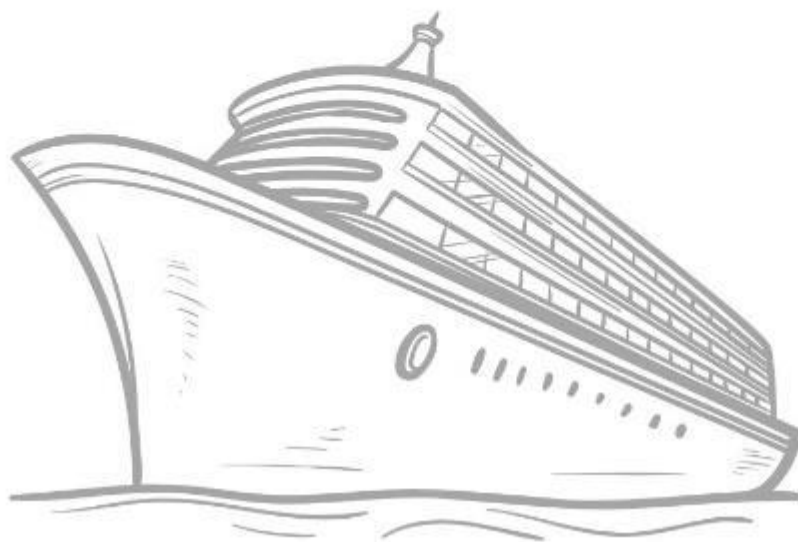
## หมายเหตุ

- ◆ รายการ กำหนดการต่าง ๆ ทางผู้จัดขอสงวนสิทธิ์ในการเปลี่ยนแปลงได้ตามความเหมาะสม และไม่ต้องแจ้งล่วงหน้า โดยคำนึงถึงประโยชน์ของลูกค้าเป็นสำคัญ
- ◆ หากลูกค้า มิได้ใช้สิ่งอำนวยความสะดวกที่รวมอยู่ในรายการ ไม่สามารถเรียกร้องส่วนต่างใดได้
- ◆ บริษัทขอสงวนสิทธิ์ในการรับผิดชอบค่าใช้จ่ายใด ๆ อันเนื่องมาจากเหตุสุดวิสัย ภัยธรรมชาติ การประท้วง การเมือง สงคราม และโรคระบาด
- ◆ รายการ กำหนดการ เส้นทางเรือ อาจเปลี่ยนแปลงได้ตามความเหมาะสม ขึ้นอยู่กับดุลยพินิจ Captain บนเงื่อนไขของการรักษาความปลอดภัย ตามหลักสากล
- ◆ การปฏิเสธการเข้าเมืองทุกกรณี และอายุหนังสือเดินทางของท่าน เหลืออายุใช้งานไม่ถึง 6 เดือน

# จำเป็นต้องอ่านโดยละเอียดก่อนซื้อค่ะ

## หมายเหตุ

- สำหรับผู้เดินทาง พาสปอร์ต ต้องมีอายุมากกว่า 6 เดือน (180 วัน) นับจากวันเดินทาง
- สตรีที่มีอายุครรภ์ตั้งแต่ 24 สัปดาห์ ทางเรือของสงวนสิทธิ์ไม่อนุญาตให้ขึ้นเรือ
- สำหรับเด็กอายุต่ำกว่า 6 เดือน ทางเรือของสงวนสิทธิ์ไม่อนุญาตให้ขึ้นเรือ
- ในกรณีชาวต่างชาติกรุณาตรวจสอบเรื่องวีซ่าก่อนจอง และ ต้องมีวีซ่าพร้อมก่อนเดินทาง (ไม่รวมในค่าใช้จ่าย)
- การอนุมัติวีซ่าขึ้นอยู่กับความสมบูรณ์ของเอกสารของแต่ละบุคคล และ เป็นเอกสิทธิ์ของทางสถานทูต
- กรณีที่เจ้าหน้าที่ตรวจคนเข้าเมืองไม่อนุญาตให้ผู้เดินทางเข้าหรือออกประเทศ ทางบริษัทฯ ไม่สามารถคืนค่าเรือให้ได้
- **\*\*สำคัญ\*\*** บริษัทฯ ขอสงวนสิทธิ์ที่จะไม่คืนเงินค่าทัวร์ที่ท่านชำระมาแล้ว หากท่านถูกปฏิเสธการเข้าเมืองอันเนื่องมาจากการกระทำที่ส่อไปในทางผิดกฎหมาย หรือการหลบหนีเข้าเมือง ฯลฯ ทั้งนี้ลูกค้าทุกท่านต้องผ่านการตรวจคนเข้าเมืองด้วยตัวของท่านเอง และการพิจารณาเป็นของเจ้าหน้าที่ตรวจคนเข้าเมืองเท่านั้น
- ระหว่างการเดินทางท่องเที่ยว หากท่านไม่ใช้บริการใดๆ ไม่ว่าจะทั้งหมดหรือบางส่วน ทางบริษัทฯ ถือว่าท่านสละสิทธิ์และไม่สามารถขอคืนค่าบริการได้
- บริษัทฯ ขอสงวนสิทธิ์ในการที่จะไม่รับผิดชอบต่อค่าชดเชยความเสียหาย อันเกิดจากเหตุสุดวิสัยที่ทาง บริษัทฯ ไม่สามารถควบคุมได้ เช่น การนัดหยุดงาน, จลาจล, การล่าช้าหรือยกเลิกของเที่ยวบิน, การเปลี่ยนแปลงโปรแกรมการท่องเที่ยวให้เหมาะสมตามสภาพอากาศและฤดูกาล
- บริษัทฯ ขอสงวนสิทธิ์ในการเปลี่ยนแปลงโปรแกรมตามความเหมาะสม ซึ่งเป็นไปตามโปรแกรมการเดินทางของทางเรือเป็นหลัก โดยการเปลี่ยนแปลงดังกล่าวไม่จำเป็นต้องแจ้งให้ทราบล่วงหน้า ทั้งนี้จะคำนึงถึงความปลอดภัยของผู้เดินทางเป็นสำคัญ
- หากท่านได้ทำการจอง และ ชำระเงินมัดจำหรือ เต็มจำนวนแล้ว ทางบริษัทฯ ถือว่าท่านยอมรับในเงื่อนไขที่ระบุไว้ข้างต้น



# ห้องพักผ่อนเรือสำราญ Star Voyager

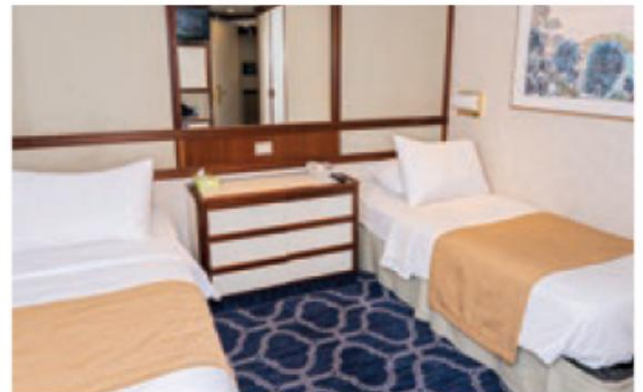


## FLEET OVERVIEW

Gross Tonnage **77,441 tons**  
Length **261.32m**  
Width **32.2m**  
Decks **13**  
Passenger Capacity **1,940 (Lower Berth)**  
Staterooms **972**

## INTERIOR STATEROOM

From 12.5 - 21 sqm  
Max Occupancy 2 - 4  
2 Single Beds / 2 Single Beds + 2  
Pullman Beds



## OCEANVIEW STATEROOM

From 12.5 - 21 sqm  
Max Occupancy 2 - 4  
2 Single Beds / 2 Single Beds + 2  
Pullman Beds



## BALCONY DELUXE/ BALCONY STATEROOM

From 16.6 sqm  
Max Occupancy 2 - 4  
2 Single Beds + 1 Double Sofa Bed



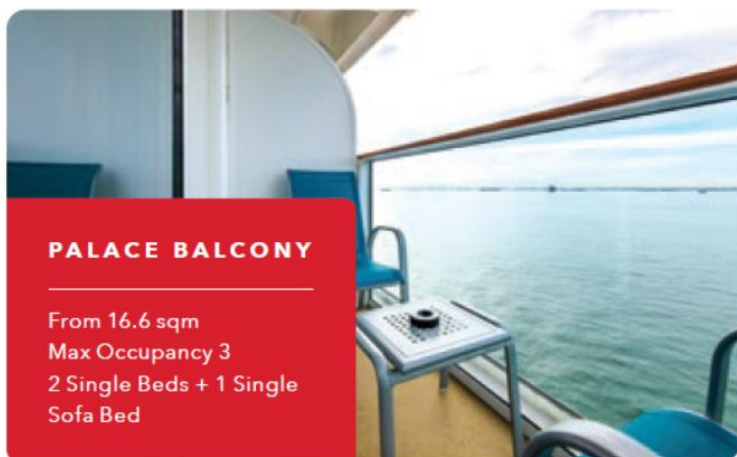
# ห้องพักผ่อนเรือสำราญ Star Voyager



## PALACE VILLA

From 54.5 - 63 sqm  
Max Occupancy 4  
2 Single Beds + 1 Double  
Sofa Bed

## Introducing Our Cabins



## PALACE BALCONY

From 16.6 sqm  
Max Occupancy 3  
2 Single Beds + 1 Single  
Sofa Bed



## PALACE SUITE

From 33.9 - 38.4 sqm  
Max Occupancy 3 - 4  
2 Single Beds + 1 Double  
Sofa Bed



## PALACE DELUXE PREMIUM

From 33.2 - 34 sqm  
Max Occupancy 4  
2 Single Beds + 1 Double Sofa Bed



## PALACE PENTHOUSE

From 34 - 49.8 sqm  
Max Occupancy 4 - 5  
2 Single Beds + 1 Double  
Sofa Bed

# ห้องอาหารที่รวมในแพคเกจ



## ห้องอาหารหลัก (Main Dining)

### The North Star Dining Room

📍 ชั้น 5

บริการอาหารจีนในห้องอาหารหลักที่หรูหรา  
เปิดให้บริการ มื้อเช้า กลางวัน และค่ำ



### The Bistro

📍 ชั้น 6

ห้องอาหารตะวันตก เปิดให้บริการ  
มื้อเช้า กลางวัน และค่ำ

### The Lido 📍 ชั้น 14

ห้องบุฟเฟต์  
(Buffet)

ห้องบุฟเฟต์เปิดให้บริการ  
มื้อเช้า กลางวัน และค่ำ



# กิจกรรมบันเทิงบนเรือ



ชมการแสดงทุกค่ำคืน แต่ละวันจะมีการสลับสับเปลี่ยนไม่ซ้ำกัน

## Zodiac Theatre

📍 ชั้น 7



สระว่ายน้ำ สไลเดอร์  
Aqua Park /  
Water Slides  
Little Dreamers Club  
สำหรับเด็กๆ



◀ Casino  
Adventure Park  
(Rock Wall, Walk  
the Plank, Zipline)  
✔



# ห้องอาหารพิเศษบนเรือ (มีค่าใช้จ่ายเพิ่ม)



## Silk Road

📍 ชั้น 6

ห้องอาหารบรรยากาศหรูหราสไตล์จีน  
เมนูอาหารจีนแบบต้นตำหรับดั้งเดิม  
และ เมนูจีนพรีเมียม



## The Bistro (À la carte)

📍 ชั้น 6

ห้องอาหารบรรยากาศหรูหรา  
สไตล์ยุโรปอาหารทะเลสดๆชั้นเลิศ

## Palm Court

📍 ชั้น 7

ห้องอาหารบนเรือสำราญที่มี  
บรรยากาศหรูหรา และ ผ่อนคลาย



## Mozzarella Ristorante & Pizzeria

📍 ชั้น 8

บริการอาหารอิตาลีแบบผสม  
ผสานสมัยใหม่ โดยมีเมนูเด่นเป็น  
อาหารอิตาลีคลาสสิกและพิซซ่า

# บาร์ และ เลานจ์



## Velvet Lounge

📍 ชั้น 7

ดื่มด่ำกับค็อกเทลระดับพรีเมียม



## Casino Bar

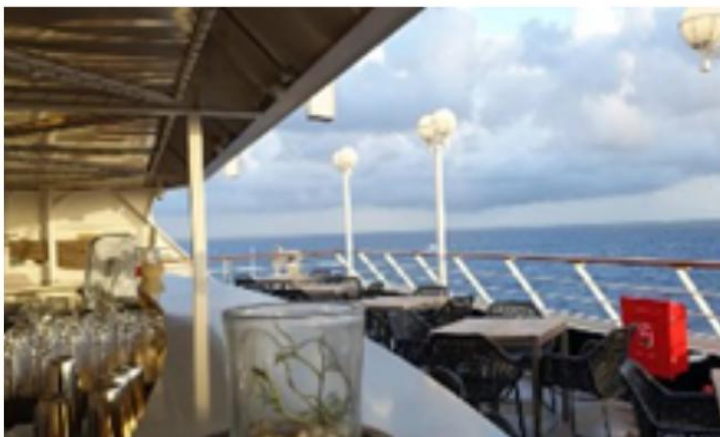
📍 ชั้น 8

บาร์บนเรือสำราญที่ผู้โดยสารสามารถมาพักผ่อน, สังสรรค์, และ เพลิดเพลินกับเครื่องดื่มต่างๆ

## Oasis Bar

📍 ชั้น 14

บาร์บนเรือสำราญ มีเครื่องดื่มหลากหลายประเภท เช่น ค็อกเทล , ไวน์ เบียร์ และ เครื่องดื่มไม่มีแอลกอฮอล์



## Sky Bar

📍 ชั้น 15

บาร์บริการเครื่องดื่มแอลกอฮอล์ และ เครื่องดื่มไม่มีแอลกอฮอล์