

ADD FRIEND



บริษัท วินนี่เกท แทรเวล จำกัด

เลขที่ 210 ซ.หลวงศรีสว่างภาสึ ด.บางบอน 5 แขวงบางบอน เขตบางบอน กรุงเทพฯ 10150

License No. 11/07235

081-919-9598

www.ทัวร์พร้อมเที่ยว.com



88ICN:26



t'way
น้ำหนักกระเป๋า 25 KG.
CARRY ON 10 KG.

เดินทาง
ก.ย.-พ.ย. 2569

SEOUL AUTUMN KOREAN

5 วัน
3 คืน

ชมใบไม้เปลี่ยนสีริมแม่น้ำที่ YEOUIDO HANGANG PARK

“ เดอะฮุนโด ซิล ” ครบทุกแบรนด์ดัง ช้อปปังจบทุกเทรนด์ฮิตของเกาหลี

อิสระฟรีเดย์ 1วัน! พักโฮล 3คืน!

เดินเล่นย่านชิค Haenggung Street Suwon • บัอมฮวาของ
ชมห้องสมุดสุดตระกาลตาที่ Starfield Suwon
ถ่ายรูปบุมฮอตมหาวิทยาลัยฮิวา • พระราชวังก็อกชุกุง

เดินย่านวัยรุ่นเกาหลี • ฮงแด • Local Food ตลาดกวางจุง • Local Supermarket

ช้อปแบรนด์ดัง Matin Kim • Kodak • Ami • Medicube • Musinsa • StandOil

ราคาเริ่มต้น
19,900.-

881CN:26

t'way
น้ำหนักกระเป๋า **25 KG.**
CARRY ON **10 KG.**

เดินทาง
ก.ย.-พ.ย. 2569

SEOUL AUTUMN KOREAN

ชมใบไม้เปลี่ยนสีริมแม่น้ำที่ **YEUIDO HANGANG PARK**

“ เดอะฮันโด โซล ” ครบทุกแบรนด์ดัง ช้อปปิ้งจอบทุกเทรนด์ฮิตของเกาหลี

อิสระฟรีเดย์ 1 วัน! พักโซล 3 คืน!

เดินเล่นย่านฮัก Haenggung Street Suwon • ป้อมฮวาของ
ชมห้องสมุดสุดตระการตาที่ Starfield Suwon
ถ่ายรูปมุมฮอตมหาวิทยาลัยอึฮวา • พระราชวังก็อกซุกุง

เดินย่านวัยรุ่นเกาหลี • ฮงแด • Local Food ตลาดกวางจ็อง • Local Supermarket

ช้อปแบรนด์ดัง Matin Kim • Kodak • Ami • Medicube • Musinsa • StandOil

ราคาเริ่มต้น

19,900.-

881CN:26 SEOUL AUTUMN 5 วัน 3 คืน

❁ อิสระฟรีเดย์ 1 วัน! พักโซล 3 คืน ❁

เที่ยวย่านสุดฮิต Haenggung Street ซวอน • ชมกำแพงเมืองเก่า ป้อมฮวาของ
ห้องสมุดที่ใหญ่ที่สุดในเกาหลี Starfield Suwon • มหาลัยหญิงอึฮวา
เดินเล่นชิว ๆ ชมวิวริมแม่น้ำฮันที่ **YEUIDO HANGANG PARK**
• พระราชวังก็อกซุกู • ทานอาหารโลดอล ที่ตลาดกวางจ็อง

ช้อปปิ้งย่านดัง! ฮงแด • Hyundai Premium Outlet • Local Supermarket

เดินทางโดยสายการบิน **T'WAY (TW)**

t'way

น้ำหนักสัมภาระโหลดใต้ท้องเครื่อง **T'WAY (TW) 25 kg. CARRY ON 10 kg.**

กำหนดการเดินทาง

ตารางบิน (ขึ้นเครื่องสุวรรณภูมิ)

ขาไป	TW102	กรุงเทพ (BKK) - อินชอน (ICN)	เวลา 00.05 – 07.40 น.
ขากลับ	TW101	อินชอน (ICN) - กรุงเทพ (BKK)	เวลา 18.00 – 22.05 น.

รายละเอียดโปรแกรม :

DAY:1 กรุงเทพมหานคร • สนามบินอินชอน

🕒 20.30 น.

คณะพร้อมกันที่สนามบินสุวรรณภูมิ

อาคารผู้โดยสารขาออก ชั้น 4 สายการบิน T'WAY

เคาน์เตอร์ M ประตูทางเข้าหมายเลข 6 โดยมีเจ้าหน้าที่จากบริษัทฯ คอยต้อนรับและอำนวยความสะดวกให้ท่านก่อนขึ้นเครื่อง

🕒 00.05 น.

ออกเดินทางสู่สนามบินอินชอน **กรุงโซล** ประเทศเกาหลีใต้ โดย **สายการบิน T'WAY เที่ยวบินที่ TW102**



DAY: 2 สนามบินอินชอน • Haenggung street Suwon • บ້อมฮวาซอง •

ห้องสมุด Starfield Suwon • พิพิธภัณฑ์紗草街

🕒 07.40 น.

เดินทางถึง **สนามบินอินชอน** กรุงโซล ประเทศเกาหลีใต้ (เวลาท้องถิ่นเร็วกว่าประเทศไทย 2 ชั่วโมง)

จากนั้นนำท่านเดินทางสู่ถนนสุดชิค **Haenggung street** หรือหลายๆคนรู้จักในชื่อ Haengridan-gill อยู่ใกล้กับ พระราชวังโบราณ Hwaseong Heanggung และ กำแพงบ้อม Hwaseong Fortress เป็นถนนที่ผสมผสานระหว่างบ้านโบราณสไตล์ฮันอก - ร้านอาหาร - คาเฟ่ - ร้านงานคราฟต์สไตล์เกาหลีสมัยใหม่ ทำให้บรรยากาศอบอุ่นและมุมถ่ายรูปสวยๆเยอะมาก นอกจากนี้ยังเป็นโลเคชั่นถ่ายซีรี่ย์ดังหลายเรื่อง เช่น Lovely Runner ,Our Beloved Summer และ Extraordinary Attorney Woo



นำท่านเดินทางสู่ **ป้อมฮวาซอง Hwaseong Fortress** ตั้งอยู่ใจกลางเมือง เพื่อเป็นรากฐานสำหรับการสร้างเมืองใหม่ในบริเวณนี้ สร้างขึ้นด้วยหิน และอิฐเผา ในยุคของ อาณาจักรโชซอน สร้างในช่วง ค.ศ. 1794 - 1796 โดยพระเจ้าจงโจ พระมหากษัตริย์ลำดับที่ 22 แห่งราชอาณาจักรโชซอน นอกจากนี้ยังใช้เป็นที่พักและเป็นที่ฝังพระศพขององค์ชายรัชทายาทจ็องฮอน (องค์ชายซาโด) ที่ถูกพระอัยกาของพระองค์ (พระเจ้าย็องโจ) ลงโทษโดยการขังองค์ชายไว้ในถังข้าวและให้อัดข้าวอดน้ำ พอผ่านไป 7 วันจึงสิ้นพระชนม์ภายในถังข้าว กำแพงป้อมฮวาซอง มีความยาวถึง 5.5 กิโลเมตร มีป้อมปราการ หรือประตูเมือง ทั้งหมด 4 ทิศ และมีรูปแบบทางสถาปัตยกรรมที่ยิ่งใหญ่และงดงาม



เที่ยง

รับประทานอาหารกลางวัน เมนู ทศกาลบี้

จากนั้นนำท่านสู่ **ห้องสมุด Starfield Suwon** ที่หลาย ๆ ท่านอาจจะรู้จักสาขา Seoul แต่จริง ๆ แล้วห้องสมุดยังมีอีกสาขาที่คือ Suwon บอกเลยว่าถึงจะอยู่นอกเมือง แต่ความอลังการของห้องสมุดนั้น ใหญ่กว่าโซลหลายเท่าตัว ด้านในยังมีทั้งร้านกาแฟ และร้านไอศกรีมให้ทุกท่าน ได้นั่งพักผ่อนจิบกาแฟ ถ่ายรูปและเดินเล่นได้ตามอัธยาศัย



นำท่านสู่ **พิพิธภัณฑ์สาหร่าย** ซึ่งท่านจะได้เรียนรู้การทำสาหร่ายของชาวเกาหลีประวัติความเป็นมาและความผูกพันที่ชาวเกาหลีที่มีต่อสาหร่าย อีกทั้งยังให้ท่านได้ลองฝึกทำข้าวห่อสาหร่ายเป็นอาหารยอดนิยมอีกชนิดของคนเกาหลี



เย็น

รับประทานอาหารเย็น เมนู แฮมุลทั้ง

นำท่านเข้าเช็คอิน **HOMES STAY HOTEL SUWON** หรือเทียบเท่า

DAY: 3

ศูนย์เครื่องสำอางค์ Cosmetic • ศูนย์สมุนไพร-น้ำมันสนเข็มแดง-ศูนย์โสม • สวนสาธารณะยอฮโด ฮันกัง • The Hyundai Seoul • ซอปปิงย่านฮงแด



รับประทานอาหารเช้า ณ ห้องอาหารของโรงแรม

จากนั้นให้ท่านได้เลือกซื้อเครื่องสำอางค์แบรนด์ดังของเกาหลี ณ **ร้านเครื่องสำอางค์ Cosmetic** มีให้เลือกมากมายหลายยี่ห้อ เช่น ครีมหน้าแตกที่โด่งดัง ครีมหอยทาก ฯลฯ พร้อมทั้งอัปเดตสินค้าด้านความงามแบบใหม่ ๆ เคล็ดลึกลับความงามที่สาวเกาหลีนิยมใช้กัน

นำท่านสู่ **น้ำมันสนเข็มแดง Red pine** สมุนไพรชื่อดังที่ได้รับความนิยมมาก เพราะมีสรรพคุณช่วยลดระดับน้ำตาลในเส้นเลือด ช่วยละลายไขมันในเส้นเลือด ล้างสารพิษหรือ ดีท็อกซ์ เลือดให้ สะอาดและเพิ่มการไหลเวียนของเลือดได้ สะดวกขึ้น เหมาะกับผู้ป่วย โรคเบาหวาน ความดัน ไขมันอุดตันในเส้นเลือดคอเลสเตอรอลในเลือดสูง ไซซ้อเสื่อม จากนั้นนำท่านสู่ **ศูนย์สมุนไพรฮอกเก** ชาวเกาหลีรุ่นใหม่นิยมนำมารับประทานเพื่อช่วยดูแลตับให้สะอาดแข็งแรง ป้องกันโรคตับแข็งไม่ถูกทำลายจากการดื่มแอลกอฮอล์ กาแฟ บุหรี่ สารตกค้างจากอาหาร และยา นำท่านชม **ศูนย์โสม** ซึ่งรัฐบาลรับรองคุณภาพว่ามีอายุ 6 ปี ซึ่งโสม 6 ปี ถือว่าเป็นโสมที่มีคุณภาพดีที่สุด ช่วยปรับสมดุลในร่างกาย บำรุงสมองและระบบประสาท เสริมระบบภูมิคุ้มกัน เพิ่มสมรรถภาพทางเพศ ควบคุมระดับน้ำตาลในเลือด ต้านอนุมูลอิสระ ชะลอวัย สามารถทานได้ทุกเพศทุกวัยตั้งแต่เด็กเล็กจนถึงผู้สูงอายุ

จากนั้นนำท่านสู่ **สวนสาธารณะยอฮโดฮันกัง (Yeouido Hangang Park)** เป็นสวนสาธารณะริมแม่น้ำฮันที่ได้รับคามนิยมมากในกรุงโซล สวนแห่งนี้โดดเด่นเรื่องลานทำกิจกรรมขนาดใหญ่และทัศนียภาพที่สวยงามเหมาะสำหรับการพักผ่อนหย่อนใจในทุกฤดูกาล ให้ท่านได้นั่งชิลพร้อมถ่ายภาพริมแม่น้ำฮันตามรอยซีรี่ย์ได้แบบเก๋ๆ ที่สวนมีที่นั่ง โคมไฟ และผ้าห่มให้เช่าอีกด้วย



เดินทางสู่ **The Hyundai Seoul** เป็นห้างสรรพสินค้าที่ใหญ่ที่สุดในยอฮโด โดดเด่นด้วยดีไซน์ทันสมัยพื้นที่สีเขียวใจกลางห้าง แหล่งรวมแบรนด์เนมระดับโลก เช่น Gucci, Louis Vuitton, Prada, Dior, Chanel Beauty, MLB, The North Face White Label, Rockfish Weatherwear และเครื่องประดับหรู Tiffany & Co. สตรีทแฟชั่นเกาหลีฮิต ๆ เช่น Matin Kim, Mardi Mercredi, Marithé François Girbaud, emis, Stand Oil, ร้านอาหารดัง, ร้านกาแฟ และ อีกมากมาย ครบจบในที่เดียว ไฮไลท์อีกอย่างของที่นี่คือสถาปัตยกรรมซึ่งเป็นเอกลักษณ์ที่สุดของห้าง **สวนพฤกษศาสตร์ลอยฟ้า (Sounds Forest)** มีต้นไม้จริงและเสียงนกร้องจำลองในช่วงเทศกาลสำคัญ เช่น คริสต์มาส โซนนี้จะถูกเนรมิตเป็นหมู่บ้านคริสต์มาสขนาดใหญ่ที่คนเกาหลีต้องมาต่อคิวเข้าชม



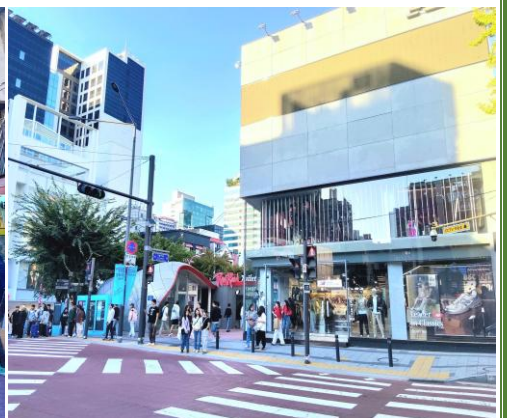
เที่ยง

รับประทานอาหารกลางวัน เมนู ชาบู ชาบู

จากนั้นนำท่านเยี่ยมชม **มหาวิทยาลัยหญิงฮิวา** มหาวิทยาลัยที่มีชื่อเสียงโด่งดัง และเก่าแก่ที่สุดในเกาหลีใต้ มหาวิทยาลัยฮิวา ถูกตั้งให้เป็นมรดกทางวัฒนธรรมของเกาหลีใต้ โดยมีประวัติศาสตร์อันยาวนานในการส่งเสริม ด้านการศึกษาของสตรีในเกาหลีใต้ และนอกจากประวัติศาสตร์ที่น่าสนใจแล้ว มหาวิทยาลัยฮิวา ยังโดดเด่นใน ด้านของสถาปัตยกรรม ที่ถูกออกแบบโดย Dominique Perrault สถาปนิกชื่อดังระดับโลก รวมถึงยังมีจุดเช็คอิน ยอดฮิตของวัยรุ่นเกาหลีและนักท่องเที่ยวจากทั่วโลกเรียกได้ว่าเป็นมูมมหาชนที่สามารถถ่ายรูปออกมาได้สวยงาม ทั้งระยะใกล้และระยะไกล



นำท่าน **ช้อปปิ้งถนนฮงแด** ย่านดังกลางกรุงโซล สถานที่เด็ดยอดฮิตของคู่รัก และที่เที่ยวยอดนิยมของวัยรุ่น ที่มี ทั้งร้านอาหาร ร้านเสื้อผ้า ไนท์คลับ และช้อปปิ้ง ๆ เช่น Carlyn ,Underground ,Pop Mart เป็นต้น ให้ทุกท่าน ได้เพลิดเพลินไปกับ ลานแสดงโชว์ความสามารถของวัยรุ่นเกาหลี และสินค้าแฟชั่นราคาย่อมเยาว์อีกมากมาย



เย็น

รับประทานอาหารเย็น เมนู คัมจาทัง

นำท่านเข้าเช็คอิน **L'ART HOTEL SEOUL** หรือเทียบเท่า

DAY: 4

อิสระฟรีเดย์ 1 วัน **(ไม่มีรถให้บริการและไม่มีไกด์นำเที่ยวตลอดทั้งวัน)**

🕒 เช้า

รับประทานอาหารเช้า ณ ห้องอาหารโรงแรม

ให้ทุกท่านอิสระท่องเที่ยวเองตามอัธยาศัย 1 วันเต็ม ในกรุงโซลหรือบริเวณใกล้เคียง ท่านสามารถเดินทางได้ด้วย รถไฟฟ้า หรือรถโดยสารสาธารณะ

หมายเหตุ : ควรวางแผนการเดินทางและเตรียมตัวล่วงหน้า (อิสระอาหารกลางวัน // อิสระอาหารเย็น)

สถานที่ท่องเที่ยวแนะนำ :



Myeongdong (เมียงดง) แหล่งช้อปปิ้งชั้นนำที่รวมแฟชั่นชั้นนำของกรุงโซล หรือที่คนไทยรู้จักในนาม สยามแสควร์เกาหลี ท่านจะได้พบกับสินค้าวัยรุ่นหลากหลายยี่ห้อ ไม่ว่าจะเป็นเครื่องสำอางแบรนด์ดังต่างๆ เช่น Etude house, The skin food, The face shop, Missha ฯลฯ นอกจากนี้ยังมีสตรีทฟู้ด ร้านอาหารเกาหลี เมนูแปลกใหม่ให้ท่านได้ลิ้มรสลองชิมลองทานได้อีกด้วย



Seongsu-dong (ซองซู) เป็นย่านช้อปปิ้งยอดฮิตแห่งใหม่ในกรุงโซล ที่รวบรวมทั้งคาเฟ่ชิค ๆ และร้านอาหาร รวมถึงมีสตรีทอาร์ต แกลเลอรี และงานศิลปะมากมาย ตกแต่งในอาคารสไตล์ลอฟต์ผสมอินดัสเทรียล ทำให้ย่านนี้เริ่มถูกเรียกว่า ‘บรูกลินแห่งกรุงโซล’ นอกจากนี้ยังมีช้อปปิ้งสินค้าแบรนด์เนม เช่น Dior, Prada, Stand Oil, Emis, Matin Kim, New Balance ฯลฯ



Sinchon (ชินซัน) เป็นย่านมหาลัยชั้นนำของเกาหลีใต้แหล่งรวมของวัยรุ่น มีร้านค้าทุกแบบทุกสไตล์ จะจิบกาแฟในคาเฟ่สุดน่ารัก กินอาหารเกาหลีรสเลิศ ช้อปปิ้งสินค้าแฟชั่นราคาดี หรือจะเดินเล่นตามมหาลัยก็เพลิดเพลินกันไปอีกแบบ หรือถ้าใครเป็นคอซีรีส์เกาหลี ย่านนี้ก็ยังเป็นสถานที่ถ่ายทำซีรีส์ชื่อดังอย่าง Weightlifting Fairy Kim Bok-joo



Haebangchon - HBC (แฮบังซัน) คือ ย่านสุดฮิตในกรุงโซล โดดเด่นด้วยวิว N Seoul Tower คาเฟ่ฟู้ด และแจ๊สบาร์ บรรยากาศชิล ๆ สไตล์วินเทจผสมตะวันตก จุดเช็คอินไฮไลท์ Sinheung Art Market ตลาดเก่าที่ถูกรีโนเวทใหม่เป็นแหล่งรวมคาเฟ่ บาร์ และร้านอาหารสุดเท่จุดชมวิวพระอาทิตย์ตก ร้านค้าและคาเฟ่มากมายให้คุณจิบเครื่องดื่มพร้อมชมวิวแสงเย็นและหอคอยนัมซาน



สวนสนุก Lotte World สวนสนุกดังที่มีหลายสาขา รวมถึงในกรุงโซล สวนสนุกขนาดใหญ่ที่มีสิ่งอำนวยความสะดวกมากมาย ทั้งโรงแรม ห้างสรรพสินค้า และร้านอาหาร ด้านในสวนสนุกแบ่งเป็น 2 โซนใหญ่ๆ คือ Adventure และ Magic Island แต่ละโซนก็จะมีเครื่องเล่นที่น่าสนใจแตกต่างกันไป เช่น Giant Loop ,รถไฟเหาะ French Revolution เป็นต้น และยังมีพิพิธภัณฑ์สัตว์น้ำ Lotte World Aquarium ที่มีสิ่งมีชีวิตมากกว่า 55,000ตัว ให้ทุกท่านได้เปิดประสบการณ์ใหม่ ๆ ที่สนุกและน่าประทับใจ

กลับเข้าสู่ **L'ART HOTEL SEOUL** หรือเทียบเท่า

DAY: 5

พระราชวังถ็อกซู • ตลาดกวางจั้ง • Local Supermarket • สหามบินอินซอน •
สหามบินสุวรรณภูมิ

🕒 เช้า

รับประทานอาหารเช้า ณ ห้องอาหารโรงแรม

จากนั้นนำท่านสู่ **พระราชวังถ็อกซู (Deoksugung Palace)** ตั้งอยู่ที่หัวมุมสี่แยกใจกลางเมืองที่คึกคักที่สุดของกรุงโซล ซึ่งเป็นเพียงพระราชวังแห่งเดียวที่ล้อมรอบด้วยอาคารสไตล์ตะวันตกที่เพิ่มความเป็นเอกลักษณ์ของทิวทัศน์ได้เป็นพระราชวังที่เล็กที่สุดในบรรดา 5 พระราชวังของเกาหลี มีจุดเด่นคืออาคารภายในพระราชวังนั้นเป็นการผสมผสานระหว่างวัฒนธรรมเกาหลีและวัฒนธรรมตะวันตก



นำท่านสู่ **ตลาดกวางจั้ง (Gwangjang Market)** เป็นตลาดเก่าแก่ 100 ปี และถือเป็นหนึ่งในตลาดที่เก่าแก่ของชาวเกาหลี ของสดก็มีขายมากมายเช่นกัน ทั้งผักสด ผลไม้ กิมจิ ปลาสดปลาแห้ง ขนมขบเคี้ยว แม้กระทั่งของฝากน่ารักๆ และที่โดดเด่นมากๆ คือ Street Food เป็นตลาดขายอาหารพื้นเมืองต้นตำรับของชาวเกาหลี แถมราคาไม่แพงอีกด้วย ไม่ว่าจะเป็นไส้กรอกเลือดหมู คิมบับ หัวหมู ต็อกบกกี ออมุ๊ก บินแดต็อก และอาหารพื้นเมืองขึ้นชื่ออีกมากมาย



🕒 เที่ยง

อิสระรับประทานอาหารกลางวัน ที่ตลาดกวางจั้ง

นำท่านอิสระช้อปปิ้งขนมพื้นเมืองเกาหลีหลากชนิดรวมทั้งกิมจิไก่ตุ๋นโสมที่บรรจุอยู่ในถุงสุญญากาศ ตะเกียบถั่วไส่ข้าว และของฝากของที่ระลึก ที่ท่านพลาดโอกาสในการซื้อไม่ได้ที่ **ร้านซูเปอร์มาร์เก็ตละลายเงินวอน** จากนั้นนำท่านเดินทางสู่ สหามบินอินซอน

🕒 18.00 น.

นำท่านเดินทางสู่ สหามบินสุวรรณภูมิ กรุงเทพฯ โดย สายการบิน T'WAY เที่ยวบินที่ TW101

🕒 22.05 น.

ถึงสหามบินสุวรรณภูมิ กรุงเทพฯ โดยสวัสดิภาพ...

Market O Real Brownie
(20g x 6cookie)



อัตราค่าบริการ :

วันเดินทาง	สายการบิน	พักห้องละ 2-3ท่าน ราคา/ท่าน	พักเดี่ยว/ท่าน
4 – 8 กันยายน 2569	t'way	21,900	5,900
9 – 13 กันยายน 2569	t'way	21,900	5,900
17 – 21 กันยายน 2569	t'way	21,900	5,900
14 – 18 กันยายน 2569	t'way	19,900	5,900
18 – 22 กันยายน 2569	t'way	21,900	5,900
23 – 27 กันยายน 2569	t'way	21,900	5,900
8 – 12 ตุลาคม 2569	t'way	23,900	5,900
16 – 20 ตุลาคม 2569	t'way	23,900	5,900
21 – 25 ตุลาคม 2569	t'way	23,900	5,900
23 – 27 ตุลาคม 2569	t'way	23,900	5,900
28 ตุลาคม – 1 พฤศจิกายน 2569	t'way	23,900	5,900
4 – 8 พฤศจิกายน 2569	t'way	21,900	5,900
12 – 16 พฤศจิกายน 2569	t'way	21,900	5,900
13 – 17 พฤศจิกายน 2569	t'way	21,900	5,900
16 – 20 พฤศจิกายน 2569	t'way	19,900	5,900
18 – 22 พฤศจิกายน 2569	t'way	21,900	5,900
20 – 24 พฤศจิกายน 2569	t'way	21,900	5,900
25 – 29 พฤศจิกายน 2569	t'way	21,900	5,900



***** เด็กทารกอายุไม่เกิน 2 ขวบ ชำระแค่ค่าภาษีสนามบิน *****

*****ไม่มีราคาเด็ก*****

**ทางบริษัทฯ ขออนุญาตเก็บค่าทิปไกด์ท้องถิ่น/คนขับรถ
ที่สนามบินสุวรรณภูมิ ท่านละ 1,800 บาท**



เงื่อนไขการชำระเงิน

- +** ทางบริษัทฯ ขอรับมัดจำ 10,000 บาท สำหรับการจองนับตั้งแต่วันจองภายใน 2 วัน
- +** กรุณาชำระส่วนที่เหลือ ก่อนเดินทางอย่างน้อย 30 วัน
(การไม่ชำระเงินมัดจำ หรือ ชำระไม่ครบหรือเช็คธนาคารถูกระงับการจ่ายไม่ว่าด้วยสาเหตุใด ๆ บริษัทฯ มีสิทธิ์ยกเลิกทัวร์ หรือยกเลิกการเดินทาง)
- +** หากจองทัวร์น้อยกว่า 30 วัน ราคาส่งชำระค่าทัวร์เต็มจำนวน

ขั้นตอนก่อนเดินทางเข้าเกาหลีใต้



สำหรับนักท่องเที่ยวชาวไทยที่จะเดินทางเข้าประเทศเกาหลีใต้ ต้องลงทะเบียน ดังนี้

- ✚ ผู้เดินทางที่มีอายุระหว่าง **17-65 ปี** **จะต้องลงทะเบียน K-ETA** เพื่อไม่ต้องทำวีซ่าเข้าเกาหลี (สามารถลงทะเบียนด้วยตัวเอง ผ่านเว็บไซต์ <https://www.k-eta.go.kr/>)
- ✚ สำหรับผู้เดินทางที่มีอายุต่ำกว่า **17 ปี** และ ผู้เดินทางที่มีอายุเกิน **65 ปี** **ไม่ต้องลงทะเบียน K-ETA**

เอกสารที่ใช้ในการลงทะเบียน K-ETA

- ✚ รูปถ่ายหน้าพาสปอร์ต
- ✚ รูปถ่ายพื้นหลังสีขาว สามารถถ่ายจากโทรศัพท์มือถือได้
- ✚ ข้อมูลส่วนตัว ข้อมูลการเดินทางไปต่างประเทศ และ ข้อมูลการทำงาน
(*ขอสงวนสิทธิ์ผลการพิจารณาขึ้นอยู่กับดุลยพินิจของหน่วยงาน K-ETA)
 - โปรดทราบ!!! ในกรณีที่ยื่นขอ K-ETA เข้าเกิน 3 ครั้งภายในระยะเวลา 6 เดือน จะถูกบล็อกจากการยื่นขอเพิ่มเติมได้
 - หากผล K-ETA ไม่ผ่านการอนุมัติ จะยังไม่สามารถเข้าประเทศเกาหลีใต้ได้ **ท่านจะต้องเข้าประเทศด้วยการขอวีซ่า โปรดสอบถามเกี่ยวกับวีซ่าได้ที่สถานทูตเพื่อรับคำแนะนำ**



ราคาทัวร์รวม

- ☑ ค่าตัวเครื่องบิน ตามที่ระบุในรายการ ไป - กลับพร้อมคณะ
- ☑ ค่าภาษีสนามบิน ทุกแห่งที่มี
- ☑ ค่าอาหารทุกมื้อ ตามที่ระบุในรายการ
- ☑ ค่าเข้าชมสถานที่ต่าง ๆ ตามรายการ
- ☑ ค่าที่พักระดับมาตรฐาน (3 ดาว หรือเทียบเท่า) พักห้องละ 2 ท่าน
- ☑ ค่ารถรับ - ส่งและนำเที่ยวตามรายการ
- ☑ ค่าน้ำหนักกระเป๋าสัมภาระโหลดใต้ท้องเครื่องสายการบิน T'WAY 25 กก.
ถือขึ้นเครื่องท่านละ 10 กก.
- ☑ ค่าหัวหน้าทัวร์ผู้ชำนาญเส้นทาง นำท่านท่องเที่ยวตลอดรายการในต่างประเทศ
- ☑ ประกันอุบัติเหตุวงเงิน 1 ล้านบาทต่อท่าน





ราคาทัวร์ไม่รวม

- ☒ ค่าใช้จ่ายส่วนตัว อาทิ ค่าทำหนังสือเดินทาง, ค่าโทรศัพท์ส่วนตัว, ค่าซักรีด, มินิบาร์ในห้อง, รวมถึงค่าอาหาร และเครื่องดื่มที่สั่งเพิ่มนอกเหนือรายการ (หากท่านต้องการสั่งเพิ่ม กรุณาติดต่อหัวหน้าทัวร์แล้วจ่ายเพิ่มเองต่างหาก)
- ☒ ค่าทิปมัคคุเทศก์ท้องถิ่น+คนขับรถ ท่านละ 1,800 บาท **ขอสงวนสิทธิ์เก็บในวันเดินทาง ณ สนามบินสุวรรณภูมิ **เด็กอายุต่ำกว่า 2 ขวบ ไม่ต้องจ่ายค่าทิปไกด์****
- ☒ ค่าทิปหัวหน้าทัวร์ ตามความพึงพอใจของท่าน
- ☒ ค่าภาษีมูลค่าเพิ่ม 7% และภาษีหัก ณ ที่จ่าย 3% (กรณีออกใบเสร็จเต็มรูปแบบ)
- ☒ ค่าน้ำหนักกระเป๋าสัมภาระ ที่หนักเกินสายการบินกำหนด (ปกติ 25 กก.)
- ☒ กรณีอัตราค่าภาษีเชื้อเพลิงและประกันวินาศภัยทางอากาศสายการบิน (ปรับเพิ่ม)
- ☒ **ราคาทัวร์นี้สำหรับนักท่องเที่ยวชาวไทยเท่านั้น พาสปอร์ตชาวต่างชาติเก็บค่าใช้จ่ายเพิ่มท่านละ 100 usd (ชำระพร้อมค่าทัวร์ เรท ณ วันที่ทำการชำระ)**



เงื่อนไขการยกเลิก

*****กรณีท่านถูกปฏิเสธ K-ETA ทางบริษัทฯไม่รับผิดชอบทุกกรณี*****

1. กรณีลูกค้าถูกกรมแรงงานไทยไม่อนุญาตให้เดินทางออกนอกประเทศไทย หรือ เจ้าหน้าที่ตรวจคนเข้าเมืองเกาหลี (ต.ม เกาหลี) ปฏิเสธการเดินทางเข้าประเทศเกาหลี เนื่องด้วยดุลพินิจของเจ้าหน้าที่ ทางบริษัทฯ ไม่สามารถคืนค่าทัวร์ได้ เนื่องจากค่าใช้จ่ายต่าง ๆ มีการจ่ายขาดไปหมดแล้ว
2. **กรณีกรุปเต็มแล้ว** ทางบริษัทขอสงวนสิทธิ์ในการยกเลิกทุกกรณี ยกเว้นจะเปลี่ยนผู้เดินทางสามารถแจ้งมายังบริษัทก่อนเดินทาง 10 วัน
3. กรณีจำนวนผู้เดินทางไม่ถึง 15 ท่าน ทางบริษัทฯ อาจมีการเปลี่ยนแปลงค่าทัวร์ (ในกรณีลูกค้ายืนยันที่จะเดินทาง) หรือ ยกเลิกกรุป หรือ เลื่อนการเดินทาง ทั้งนี้จะแจ้งให้ลูกค้าทราบก่อนเดินทาง 10 วัน
4. สำหรับลูกค้าที่ไม่ได้ถือหนังสือเดินทางไทย **เมื่อวีซ่าผ่านแล้ว** แต่จะมีการยกเลิกการเดินทางบริษัทฯ ขอสงวนสิทธิ์ไม่คืนค่ามัดจำทัวร์ใด ๆ ทั้งสิ้น ยกเว้นจะเปลี่ยนผู้เดินทางใหม่มาแทน
5. **ยกเลิก 21 - 30 วัน ก่อนวันเดินทาง หักค่าใช้จ่ายจริงที่เกิดขึ้น** อาทิ ค่ามัดจำตัวเครื่องบิน, ค่ามัดจำโรงแรมที่พัก, ค่ามัดจำรถบัส , ค่าลงทะเบียนต่าง ๆ
6. **ยกเลิก 15 - 20 วัน ก่อนการเดินทาง หักค่าใช้จ่าย 50% ของราคาทัวร์** หรือค่าใช้จ่ายที่เกิดขึ้นจริง
7. **ยกเลิก 1 - 14 วัน ก่อนการเดินทาง ขอสงวนสิทธิ์ไม่คืนเงินใด ๆ ทั้งสิ้น** เนื่องจากทางบริษัทฯ ได้จ่ายขาดไปหมดแล้ว

หมายเหตุ : ตามพระราชบัญญัติธุรกิจนำเที่ยวและมัคคุเทศก์ พ.ศ. 2551 หมวด 2 ธุรกิจนำเที่ยว การยกเลิกการเดินทางของนักท่องเที่ยว ผู้ประกอบธุรกิจนำเที่ยวมีค่าใช้จ่ายที่ได้จ่ายจริงเพื่อเตรียมการจัดนำเที่ยวให้นำมาหักจากเงินค่าบริการที่ต้องจ่าย ทั้งนี้ผู้ประกอบธุรกิจนำเที่ยวแสดงหลักฐานให้นักท่องเที่ยวทราบ เช่น ค่าวีซ่า ค่ามัดจำตัวเครื่องบิน ค่าโรงแรม หรืออื่นๆ



หมายเหตุ

- 1. กรุณาตรงต่อเวลา !! มาตามเวลานัดหมาย หากท่านมาช้าในระหว่างทริปท่องเที่ยว ทำให้ท่านไม่สามารถท่องเที่ยวตามโปรแกรมฯ ท่านจะไม่สามารถเรียกร้องค่าเสียหายใด ๆ ได้**
2. รายการท่องเที่ยวและรายการอาหารที่ระบุไว้ อาจมีการเปลี่ยนแปลงได้ตามสถานการณ์และตามความเหมาะสมของหน่วยงาน เพื่อประโยชน์สูงสุดของผู้เดินทาง
3. คณะเดินทางช่วงวันหยุดยาว หรือ ช่วงเทศกาลที่ต้องการันต์มัดจำหรือจ่ายเต็มแบบมีเงื่อนไข จะไม่มีการคืนเงินมัดจำหรือค่าทัวร์ทั้งหมด
4. หากมีการถอนตัวหรือไม่ใช้บริการตามที่ระบุเอาไว้ในโปรแกรมทัวร์ ผู้จัดถือว่าผู้ท่องเที่ยวสละสิทธิ์และจะไม่คืนเงินค่าบริการที่ได้ชำระไว้ ไม่ว่ากรณีใด ๆ ทั้งสิ้น เนื่องจากค่าใช้จ่ายที่ท่านได้จ่ายให้กับบริษัทฯ เป็นการชำระเหมาจ่ายแล้ว
5. ท่านถูกเจ้าหน้าที่ตรวจคนเข้าเมืองทั้งของทางประเทศไทยและเกาหลี ปฏิเสธการเข้า-ออกเมืองของท่าน ถือเป็นเหตุผลที่อยู่นอกเหนือความรับผิดชอบของทางบริษัท ทางบริษัท ขอสงวนสิทธิ์ในการที่จะคืนค่าใช้จ่าย ใด ๆ ทั้งสิ้น
6. กรณีกรุ๊ปที่เดินทาง เป็นกรุ๊ปดูงาน หรือ กรุ๊ปนักศึกษา ซึ่งไม่ได้มีการแจ้งมากับทางบริษัทฯ ไว้ก่อนทำการจองทัวร์ทางบริษัทฯ ขอสงวนสิทธิ์ดำเนินการเก็บเงินเพิ่มกับทางลูกค้าโดยตรงที่เกาหลีทันที
7. เมนูอาหารทุกมื้อ ตามที่ระบุไว้ในรายการ ทางบริษัทจะจัดเป็นเมนูตามปกติ หากท่านไม่สามารถทานได้ เช่น ทานเจ, มังสวิรัติ, อาหารอิสลาม หรือแพ้อาหารชนิดอื่น ๆ กรุณาแจ้งให้เจ้าหน้าที่ทราบทันทีตั้งแต่จองทัวร์
8. จำนวนผู้เดินทาง ขั้นต่ำ ผู้ใหญ่ 15 ท่าน ขึ้นไป
9. เที่ยวบิน ราคาและรายการท่องเที่ยว สามารถเปลี่ยนแปลงได้ตามความเหมาะสม โดยคำนึงถึงผลประโยชน์ของผู้เดินทาง
10. ทางบริษัทฯ จะไม่รับผิดชอบใด ๆ ทั้งสิ้นหากเกิดกรณีความล่าช้าจากสายการบิน, สายการบินยกเลิกเที่ยวบินก่อนการเดินทาง, การประท้วง, การนัดหยุดงาน, การก่อกบฏ หรือกรณีที่ท่านถูกปฏิเสธ การเข้าหรือออกเมืองจากเจ้าหน้าที่ตรวจคนเข้าเมือง หรือเจ้าหน้าที่กรมแรงงานทั้งจากไทย และต่างประเทศซึ่งอยู่นอกเหนือความรับผิดชอบของบริษัทฯ
11. ทางบริษัทฯ จะไม่รับผิดชอบใด ๆ ทั้งสิ้น หากท่านใช้บริการของทางบริษัทฯ ไม่ครบ อาทิ ไม่เที่ยวบางรายการ, ไม่ทานอาหารบางมื้อ เพราะค่าใช้จ่ายทุกอย่าง ทางบริษัทฯ ได้ชำระค่าใช้จ่ายให้ตัวแทนต่างประเทศแบบเหมาขาดก่อนออกเดินทางแล้ว
12. ทางบริษัทฯ จะไม่รับผิดชอบใด ๆ ทั้งสิ้น หากเกิดสิ่งของสูญหายจากการโจรกรรม และ/หรือ เกิดอุบัติเหตุที่เกิดจากความประมาทของตัวนักท่องเที่ยวเอง
13. ตัวเครื่องบินเป็นตัวราคาพิเศษ กรณีที่ท่านไม่เดินทางพร้อมคณะไม่สามารถนำมาเลื่อนวันหรือคืนเงินได้
14. เมื่อท่านตกลงชำระเงินไม่ว่าทั้งหมดหรือบางส่วนกับทางบริษัทฯ ทางบริษัทฯ จะถือว่าท่านได้ยอมรับในเงื่อนไขข้อตกลงต่าง ๆ ที่ได้ระบุไว้แล้วทั้งหมด

15. หากมีเพื่อนหรือญาติของท่านต้องการร่วมเดินทางท่องเที่ยวระหว่างท่องเที่ยวในประเทศไทยแล้วเกิดปัญหาต่าง ๆ กรุณาติดต่อเจ้าหน้าที่ที่รับผิดชอบ หากท่านมีความจำเป็นต้องรับฝากของจากผู้อื่นเพื่อที่จะนำไปยังประเทศนั้น ๆ หรือนำกลับประเทศไทย ควรตรวจสอบสิ่งของนั้นว่าต้องไม่เป็นสิ่งของผิดกฎหมาย ซึ่งของผิดกฎหมายบางประเภท อาจมีโทษถึงขั้นประหารชีวิต เจ้าหน้าที่จะไม่รับฝากกระเป๋าหรือสิ่งของใด ๆ
16. มัคคุเทศก์ พนักงานและตัวแทนของผู้จัด ไม่มีสิทธิ์ในการให้คำสัญญาใด ๆ ทั้งสิ้นแทนผู้จัดนอกจากมีเอกสารลงนามโดยผู้มีอำนาจของผู้จัดกำกับเท่านั้น
17. เนื่องด้วยมาตรการรักษาความปลอดภัยของสนามบินทั่วโลก ก่อนท่านขึ้นเครื่องบิน กรุณาแยกของเหลว เจล สเปรย์ ที่จะนำติดตัวขึ้นเครื่องบิน แยกใส่ถุงพลาสติกใสมีซิปล็อคปิดสนิท โดยที่ขนาดบรรจุภัณฑ์ไม่เกิน 100 มิลลิลิตรต่อชิ้น และรวมกันทุกชิ้นไม่เกิน 1 ลิตร และต้องนำออกมาให้เจ้าหน้าที่ตรวจได้อย่างสะดวก ณ จุดเอ็กซ์เรย์ ถ้าสิ่งของดังกล่าวมีขนาดบรรจุภัณฑ์มากกว่าที่กำหนด รวมถึงสิ่งของที่มีลักษณะคล้ายกับอาวุธ เช่น กรรไกรตัดเล็บ มีดพก แหวน จะต้องใส่กระเป๋าใบใหญ่และฝากเจ้าหน้าที่โหลดใต้ท้องเครื่องบินเท่านั้น และประเทศไทย มีกฎหมายห้ามนำเข้าผลิตภัณฑ์ที่ทำมาจากพืช และเนื้อสัตว์ทุกชนิดเข้าประเทศ เช่น ผัก ผลไม้สด ไข่ เนื้อสัตว์ ไข่กรอก เพื่อเป็นการป้องกันโรคติดต่อที่จะมาจากสิ่งเหล่านี้ หากเจ้าหน้าที่ตรวจพบจะต้องเสียค่าปรับในอัตราที่สูงมาก