

ADD FRIEND



บริษัท วินนัเทท แทรเวล จำกัด

เลขที่ 210 ซ.ทองศรียาวภาค ถ.บางบอน 5 แขวงบางบอน เขตบางบอน กรุงเทพฯ 10150

License No. 11/07235

081-919-9598

www.ทัวร์พร้อมเที่ยว.com

อาหารทั้งหมด 13 มื้อ

น้ำหนักกระเป๋า 20 กก.

พักโรงแรม 4 ดาว

TRAVEL INSURANCE

6 วัน | 5 คืน

Unseen Huangshan

# เซี่ยงไฮ้

ทางโจว หวงซาน เส้าซิง ดูนซี เที่ยวครบ 5 เมือง  
อุทยานเค่อเหยียน กูเขาทวงซาน หมู่บ้านโบราณหลงซุน

Lion Air  
BCTXN31-SL

ทัวร์ไม่ลงร้านช้อปปิ้ง

เช็ควินตัมเรือหลุยส์วิกตองส์



# 18,998.-

ราคาเริ่มต้น

เที่ยวครบจัดเต็มทุกไฮไลท์

ตลาดร้อยปีเดินหวังเหมียว - STARBUCKS - ถ่ายรูปเรือ LOUIS  
ส่องเรือทะเลสาบเจียนหู - เมืองโบราณเค่อเฉียว - หมู่บ้านโบราณหลงซุน  
สวนน้ำทะเลสาบซิงซานหู - กูเขาทวงซาน (รวมกระเช้าขึ้น-ลง)

เดินทาง มี.ค. - มี.ย. 69



เมนูพิเศษ!!

เสี่ยวหลงเปา

# Unseen Huangshan

เซียงไฮ้ ทางโจว เส้าซิง หวงซาน กุ๋นซี เที้ยวครบ 5 เมือง  
อุทยานเค่อเหยียน กุเขาทวงซาน หมู่บ้านโบราณหงซุน (6 วัน 5 คืน)  
ทัวร์ไม่ลงร้านช้อปปิ้ง!!! เที้ยวครบทุกวัน!!!

\*\* พิเศษ เลี้ยวหลงเปา \*\*

6 วัน | 5 คืน **Unseen Huangshan**

# เซียงไฮ้

ทางโจว หวงซาน เส้าซิง กุ๋นซี เที้ยวครบ 5 เมือง  
อุทยานเค่อเหยียน กุเขาทวงซาน หมู่บ้านโบราณหงซุน

อาหารทั้งหมด 13 มื้อ

น้ำหนักกระเป๋า 20 กก.

พักโรงแรม 4 ดาว

TRAVEL INSURANCE

**ทัวร์ไม่ลงร้านช้อปปิ้ง**

**เช็किनติกเรือหลุยส์วิกตองส์**

ราคาเริ่มต้น **18,998.-**

เที่ยวครบจัดเต็มทุกไฮไลท์

ตลาดร้อยปีเงินทวงเมี้ยว - STARBUCKS - ถ่ายรูปเรือ LOUIS  
สองเรือทะเลสาบเจียนตุ - เมืองโบราณเค่อเฉียว - หมู่บ้านโบราณหงซุน  
สวนป่าทะเลสาบซิงซานตุ - กุเขาทวงซาน (รวมกระเช้าขึ้น-ลง)

เดินทาง มี.ค. - มี.ย. 69

**เมนูพิเศษ!!**  
เลี้ยวหลงเปา



FLIGHT NO.	ROUTING	TIME	AIRLINES
SL8106	DMK - TXN	14.00 - 19.10	สายการบิน LION AIR
SL8107	TXN - DMK	20.10 - 23.30	สายการบิน LION AIR

น้ำหนักสัมภาระโหลดใต้ท้องเครื่องไม่เกิน 20 Kg. // สัมภาระถือขึ้นเครื่อง (Carry on) ไม่เกิน 7 Kg.

วันที่	รายการ	อาหาร			โรงแรม
		B	L	D	
1	ท่าอากาศยานดอนเมือง – สนามบินหวงซาน ภูเก็ต SL8106 (14.00 – 19.10) – เข้าที่พัก	X	X	X	BAIJING HOLIDAY HOTELหรือเทียบเท่า 4 ดาวจีน
2	เมืองเส้าชิง– อุทยานป่าสนชิงชาน (ไม่รวมค่ารถ) – เมืองเซียงไฮ้ - ซุปเปอร์มาร์เก็ต – Miniso land - ร้าน Popmart - หาดไว่ทาน(ถ่ายรูป หอคอยไข่มุก) <b>OPTION : ล่องเรือแม่น้ำหวงผู่ 200 หยวน / คน</b>	☉	☉	☉ เสี่ยวหลงเปา	THE TANGO HOTEL หรือเทียบเท่า 4 ดาวจีน
3	ตลาดร้อยปีเงินหวังเมียว – Yuyuan Market - STARBUCKS RESERVE ROASTERY - ถ่ายรูปเรือสำราญ Louis Vuitton - เมืองโบราณเค่อเจียว	☉	☉	☉	CENTURY MINYA HOTEL หรือเทียบเท่า 4 ดาวจีน
4	อุทยานเค่อเหยียน - ล่องเรือทะเลสาบเจียนหู – เมืองโบราณหลู่เจิ้น – ย่านเหอฝางเจีย -- ทะเลสาบซีหู (ไม่รวมค่ารถ) <b>OPTION : การแสดงชุดเสน่ห์เมืองซ่ง 380 หยวน / คน</b>	☉	☉	-	ANXIANG RULEX HOTELหรือเทียบเท่า 4 ดาวจีน
5	อุทยานภูเขาหวงซาน (รวมกระเช้า ไป-กลับ )	☉	☉	☉	QISHU LAKE HOTEL หรือเทียบเท่า 4 ดาวจีน
6	หมู่บ้านโบราณหงซุน – ถนนเก่าภูเก็ต – ถนนซินเหอ สนามบินหวงซาน ภูเก็ต - ท่าอากาศยานดอนเมือง SL8107 (20.10 – 23.30)	☉	☉	-	-

ไม่รวมค่าทิปไกด์ท้องถิ่น  
และพนักงานขับรถท้องถิ่น

**ท่านละ 2,000 บาท/ลูกค้า 1 ท่าน**

- ค่าทิปหัวหน้าทัวร์ตามความพึงพอใจของท่าน

- ไม่มีราคาเด็กเนื่องจากเป็นทัวร์ราคาพิเศษ!!
- ไม่สามารถเลือกที่นั่งบนเครื่องบินเนื่องจากเป็นตั๋วกรุ๊ปทัวร์
- ฟรีพาสปอร์ตไทย ไม่มีค่าธรรมเนียมวีซ่า (เฉพาะพาสปอร์ตไทย) เดินทางไป-กลับพร้อมกรุ๊ป

กำหนดการเดินทาง	ผู้ใหญ่ ห้องละ 2-3 ท่าน อัตราท่านละ	พักเดี่ยวเพิ่ม อัตราท่านละ
27 มีนาคม – 01 เมษายน 2569	19,998.-	4,500.-
1 – 6 เมษายน 2569	20,998.-	4,500.-
06 – 11 เมษายน 2569	19,998.-	4,500.-
11 – 16 เมษายน 2569	24,998.-	4,500.-
16 – 21 เมษายน 2569	19,998.-	4,500.-
21 – 26 เมษายน 2569	19,998.-	4,500.-
26 เมษายน – 01 พฤษภาคม 2569	19,998.-	4,500.-
01 – 06 พฤษภาคม 2569	19,998.-	4,500.-
06 – 11 พฤษภาคม 2569	19,998.-	4,500.-
11 – 16 พฤษภาคม 2569	19,998.-	4,500.-
16 – 21 พฤษภาคม 2569	19,998.-	4,500.-
21 – 26 พฤษภาคม 2569	19,998.-	4,500.-
26 – 31 พฤษภาคม 2569	19,998.-	4,500.-
31 พฤษภาคม – 05 มิถุนายน 2569	19,998.-	4,500.-
05 – 10 มิถุนายน 2569	18,998.-	4,500.-
<b>**ราคาเฉพาะคนไทยเท่านั้น // คณะ 15 ท่านออกเดินทาง (มีหัวหน้าทัวร์)**</b> <b>**พาสปอร์ตต่างชาติเก็บเพิ่ม 2,000 บาท / ท่าน **</b>		

รายละเอียดโปรแกรม



วันแรก	ท่าอากาศยานดอนเมือง – สนามบินหวงชาน คุนชี้ SL8106 (14.00 – 19.10) – เข้าที่พัก
11.00 น.	คณะพร้อมกัน ณ ท่าอากาศยานดอนเมือง อาคารผู้โดยสารระหว่างประเทศอาคาร 1 ชั้น 3 ประตู 1 เคาน์เตอร์สายการบิน LION AIR (SL) โดยมีเจ้าหน้าที่ของบริษัทคอยให้การต้อนรับ <b>*กรุณาเผื่อเวลาในการเดินทางมายังสนามบิน เนื่องจากต้องใช้เวลาในการเช็คอิน สายการบินจะปิดให้ทำการเช็คอินก่อนเวลาบินประมาณ 1 ชั่วโมง</b>
14.00 น.	ออกเดินทางสู่สนามบินหวงชาน คุนชี้โดยเที่ยวบินที่ <b>SL8106</b>
19.10 น.	เดินทางถึง สนามบินนานาชาติคุนชี้เมืองหวงชาน หลังผ่านพิธีการตรวจคนเข้าเมืองและศุลกากร น คณะ เดินทางโดยรถบัสปรับอากาศสู่โรงแรมที่พักในเมืองหวงชาน เมืองหวงชาน เป็นเมืองประวัติศาสตร์เก่าแก่ และเป็น เมืองต้นแบบของวัฒนธรรมสุขใจ อยู่ทางตอนใต้ของมณฑลอันฮุยทางภาคตะวันออกของจีน มี แหล่งท่องเที่ยวชื่อดังคือภูเขาหวงชานอันได้ชื่อว่าเป็น หนึ่งในภูเขาที่สวยงามที่สุดของจีนเป็น นไอคอนของเมือง หลังจากนั้นเข้าสู่ขั้นตอนการตรวจคนเข้าเมืองและศุลกากร(เวลาท้องถิ่นประเทศจีนเร็วกว่าประเทศไทย 1 ชั่วโมง) กรุณาปรับเวลาของท่านเพื่อความสะดวกในการนัดหมาย หลังจากนั้นนำทุกท่านเดินทางสู่โรงแรมที่พัก

ที่พัก **BAIJING HOLIDAY HOTELหรือเทียบเท่า 4 ดาวจีน**

วันที่สอง เมืองเส้าชิง- อุทยานป่าสนชิงชาน (ไม่รวมค่าล่องเรือ) – เมืองเซี่ยงไฮ้ - ซ้อปั้งถนนหนานกิง – Miniso land - ร้าน Popmart - หาดไว่ทาน(ถ่ายรูปหอคอยไข่มุก)

OPTION : ล่องเรือแม่น้ำหวงผู่ 200 หยวน / คน

เช้า ๑๐ บริการอาหารเช้า ณ ห้องอาหารของโรงแรม

จากนั้นนำทุกท่านเดินสู่อุทยานป่าสนชิงชาน (ไม่รวมค่าล่องเรือ) ที่หางโจว ประเทศจีน เป็นสถานที่ท่องเที่ยวธรรมชาติที่มีป่าสนไซเปรสที่เติบโตกลางน้ำจนดูเหมือนป่าลอยน้ำ สีของใบไม้จะเปลี่ยนไปตามฤดูกาล โดยช่วงฤดูใบไม้ร่วงจะเป็นสีแดงส้ม และเป็นสีเขียวมรกตในฤดูร้อน



กลางวัน ๑๑ บริการอาหารกลางวัน ณ ภัตตาคาร

จากนั้นนำท่านเดินทางสู่เซี่ยงไฮ้ นำท่านเดินทางสู่อิสระซ้อปั้งถนนหนานกิง ถนนแห่งนี้เปรียบเหมือนย่านสีลมของเมืองไทย หรือย่านออร์ชาร์ด ของสิงคโปร์ ถนนนี้มีความยาวประมาณ 5 กิโลเมตร มีห้างสรรพสินค้ามากมายอยู่บนถนนแห่งนี้เป็นย่านที่คึกคักและทันสมัยที่สุดในเซี่ยงไฮ้ ให้ท่านได้สัมผัสความน่ารักของตัวการ์ตูนชื่อดัง ณ ร้าน **POP MART** และ **Miniso land** มีจำหน่ายสินค้ายอดนิยม เช่น คิตตี้ สลิตตี้ คูโรมิ ไปเกม่อน เป็นต้น



จากนั้นนำทุกท่านเดินทางสู่อุทยานไว่ทาน(ถ่ายรูปหอคอยไข่มุก) ตั้งอยู่บนฝั่งตะวันตกของแม่น้ำหวงผู่มีความยาวจากเหนือจรดใต้ถึง 4 กิโลเมตร เป็นเขตสถาปัตยกรรมที่ได้ชื่อว่า“พิพิธภัณฑ์สถาปัตยกรรมนานาชาติ”ถือเป็นสัญลักษณ์ที่โดดเด่นของนครเซี่ยงไฮ้อีกทั้งถือเป็นศูนย์กลางทางด้านการเงินการธนาคารที่สำคัญแห่งหนึ่งของเซี่ยงไฮ้ตลอดแนวยาวของหาดไว่ทานเป็นแหล่งรวมศิลปะสถาปัตยกรรมที่หลากหลาย เช่น สถาปัตยกรรมแบบโรมันโกธิคบาโรกรวมทั้งการผสมผสาน ระหว่างสถาปัตยกรรมตะวันออก-ตะวันตกเป็นที่ตั้งของหน่วยงานภาครัฐเช่น กรมศุลกากร โรงแรม และสำนักงานใหญ่ของธนาคารต่างชาติ



ค่ำ

📍 บริการอาหารค่ำ ณ ภัตตาคาร

ที่พัก THE TANGO HOTELหรือเทียบเท่า 4 ดาวจีน

วันที่สาม

ตลาดร้อยปีเงินหวังเมี่ยว – Yuyuan Market - STARBUCKS RESERVE ROASTERY - ถ่ายรูปเรือสำราญ Louis Vuitton - เมืองโบราณเค่อเจียว

เช้า

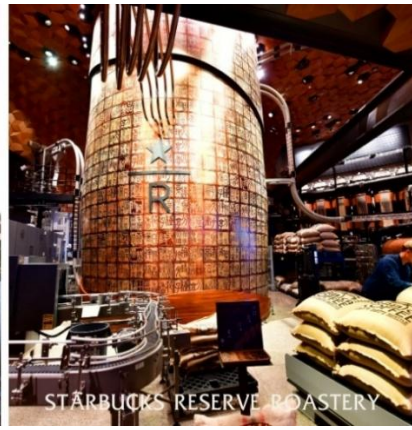
📍 บริการอาหารเช้า ณ ห้องอาหารของโรงแรม

จากนั้นนำท่านสู่ **ตลาดเจียนหวังเมี่ยว** หรือตลาดร้อยปี เซี่ยงไฮ้ เป็นตลาดเก่าแก่โบราณของผู้ตง มีอาคารบ้านเรือนรูปแบบสถาปัตยกรรมจีนโบราณสวยงามตั้งแต่สมัยราชวงศ์หมิงและชิง และตลาดแห่งนี้ยังมีของที่ระลึกอยู่เยอะแยะบริเวณรอบๆ มีร้านค้า ร้านอาหารขึ้นชื่อของที่นี่ คือ “เสี่ยวหลงเปา” และยังมีแหล่งช้อปปิ้งอันเก่าแก่ยอดนิยมของชาวต่างชาติ เดินทางสู่ **Yuyuan Market** เป็นย่านช้อปปิ้งและท่องเที่ยวโบราณใจกลางเซี่ยงไฮ้ เป็นถนนคนเดินที่ตกแต่งแบบโบราณถ่ายรูปสวยทั้งกลางวันและกลางคืน



ตลาดเจียนหวังเมี่ยว หรือตลาดร้อยปี

จากนั้นนำท่านสู่ **STARBUCKS RESERVE ROASTERY** สาขาใหม่ที่นครเซี่ยงไฮ้ มาพร้อมกับความยิ่งใหญ่อลังการ ครอบครองตำแหน่งสตาร์บัคส์ที่ใหญ่และสวยที่สุดในโลก ซึ่งได้ทำการเปิดตัวไปเมื่อวันที่ 6 ธันวาคม 2560 มีเนื้อที่ใหญ่โตถึง 2,787 ตารางเมตร ด้านบนของร้านตกแต่งด้วยแผ่นไม้รูปหกเหลี่ยมซึ่งเป็นงานแฮนด์เมดจำนวน 10,000 แผ่น และที่ตั้งตระหง่านอยู่กลางร้านคือถังคั่วกาแฟทองเหลืองขนาด 40 ตัน สูงเท่าตึก 2 ชั้น ประดับประดาด้วยแผ่นตราประทับแบบจีนโบราณมากกว่า 1,000 แผ่น ซึ่งบอกเล่าเรื่องราวความเป็นมาของสตาร์บัคส์ กาแฟที่คั่วในถังทองเหลืองนี้จะถูกส่งผ่านไปตามท่อทองเหลืองด้านบน ซึ่งจะทำให้เกิดเสียงรบกวนกับเสียงดนตรี มีเคาน์เตอร์ที่ยาวที่สุด ซึ่งมีความยาวถึง 26.9 เมตร



จากนั้นนำทุกท่านเดินทางสู่ **THE LOUIS (เรือหลุยส์ติดอง)** ชมด้านนอก แลนด์มาร์กแห่งใหม่ที่เพิ่งเปิดของเซี่ยงไฮ้ เป็นเรือสำราญแหล่งรวมทั้งร้านค้า นิทรรศการ เวิร์กช็อป คาเฟ่และร้านอาหารของแบรนด์นี้ที่เดียวโดยเรือจำลองนี้จะตั้งอยู่ตรงทางเข้าของห้างสรรพสินค้าหรืออย่าง **HKRI Taikoo Hui** กลางถนน **West Nanjing** ซึ่งเป็นแหล่งช้อปปิ้งชื่อดังของเซี่ยงไฮ้ ในร้านขายของขวัญและ สินค้าแฟชั่นครบทุกหมวดหมู่บนชั้นสอง และปิดท้ายด้วย **Le Café Louis Vuitton** ซึ่งเป็นร้านอาหารแห่งแรกของแบรนด์ในเซี่ยงไฮ้ที่ตั้งอยู่ชั้น 3



กลางวัน

๑๐๑ บริการอาหารกลางวัน ณ ภัตตาคาร

จากนั้นนำท่านเดินทางสู่เมืองเส้าซิง ใช้เวลาเดินทางประมาณ 2-3 ชั่วโมง **เมืองโบราณเค่อเจียว** ตั้งอยู่มณฑลเจ้อเจียง เป็นย่านเมืองเก่าริมคลองที่มีประวัติศาสตร์ยาวนานกว่าพันปี เป็นจุดเช็คอินและแหล่งท่องเที่ยวขึ้นชื่อของเมืองเส้าซิง ชมบ้านเรือนสไตล์เจียงหนานริมคลองยาวตลอดสาย ไฮไลท์ของที่นี่ประดับไฟที่สวยงามตลอดกลางคืน รวมร้านค้าและสินค้าพื้นเมือง ร้านอาหารพื้นเมืองท้องถิ่นที่นักท่องเที่ยวนิยมมาช้อปปิ้งและลิ้มลองกันมากมาย



ค่ำ

๑๐๑ บริการอาหารค่ำ ณ ภัตตาคาร

ที่พัก CENTURY MINYA HOTEL หรือเทียบเท่า 4 ดาวจีน

วันที่สี่

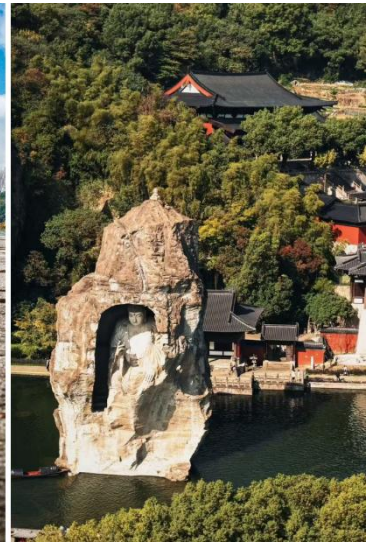
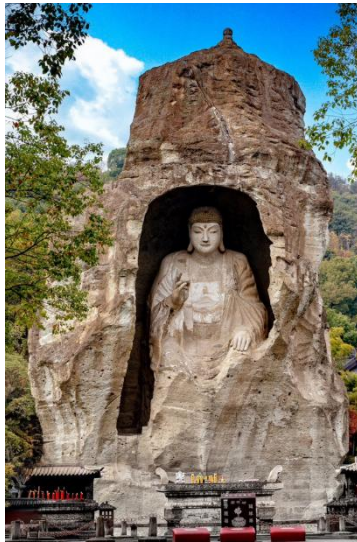
อุทยานเค่อเหยียน - ล่องเรือทะเลสาบเจี้ยนหู (รวมคาล่องเรือ) - เมืองโบราณหลู่เจิ้น - ย่านเหอฝางเจีย  
- ทะเลสาบซีหู (ไม่รวมคาล่องเรือ)

OPTION : การแสดงชุดเสน่ห์เมืองซ่ง 380 หยวน / คน

เช้า

☉บริการอาหารเช้า ณ ห้องอาหารของโรงแรม

นำท่านเที่ยวชม **อุทยานเค่อเหยียน** ตั้งอยู่ในเมืองเส้าซิง มณฑลเจ้อเจียง เป็นแหล่งท่องเที่ยวระดับ 4A ที่มีชื่อเสียง อุทยานธรรมชาติและวัฒนธรรมที่มีประวัติยาวนานกว่า 1,800 ปี โดดเด่นด้วยภูเขาหินขนาดใหญ่ซึ่งเกิดจากเหมืองหินโบราณในสมัยราชวงศ์ฮั่น ก่อนจะถูกพัฒนาให้กลายเป็นแหล่งท่องเที่ยวเชิงธรรมชาติที่ผสมผสานศิลปะการแกะสลักหน้าผาอย่างงดงาม ภายในอุทยานรายล้อมด้วยทะเลสาบ สะพานหิน และศาลาจีนโบราณ บรรยากาศเงียบสงบ อากาศบริสุทธิ์ เหมาะสำหรับการเดินชมวิว ถ่ายภาพมุมกว้างอลังการ และชมซิมเซ่นห์ภูมิภาคแบบเจียงหนานแท้ ๆ



จากนั้นนำท่าน **ล่องเรือทะเลสาบเจี้ยนหู** ทะเลสาบธรรมชาติขนาดใหญ่ที่เป็นหัวใจของภูมิภาคในเขตเส้าซิง โดดเด่นด้วยผืนน้ำกว้างใสราวกระจก สะท้อนเงาภูเขาหินและต้นไม้เขียวชอุ่มโดยรอบ นักท่องเที่ยวสามารถล่องเรือชมทัศนียภาพสองฝั่งน้ำ



จากนั้นนำท่านเดินทางสู่ **เมืองโบราณหลู่เจิ้น** สไตล์เจียงหนานที่ถ่ายทอดบรรยากาศจีนโบราณได้อย่างมีชีวิตชีวา บ้านเรือนกำแพงสีขาว หลังคากระเบื้องดำเรียงรายตลอดแนวคลอง โคมแดงแขวนประดับเพิ่มเสน่ห์แบบย้อนยุค ภายในมีร้านค้า ร้านอาหาร และมุมถ่ายภาพหลากหลาย ให้ความรู้สึกราวกับเดินย้อนเวลากลับไปในสมัยโบราณ เหมาะสำหรับเดินเล่นชิล ๆ เลือกซื้อของที่ระลึก และเก็บภาพบรรยากาศเมืองน้ำอันคลาสสิกที่ยังคงกลิ่นอายวัฒนธรรมดั้งเดิม



กลางวัน

101 บริการอาหารกลางวัน ณ ภัตตาคาร

หลังจากนั้นนำทุกท่านเดินทางสู่เมืองหางโจว นำทุกท่านเดินทางสู่ **ถนนเหอฟางเจีย** เป็นถนนคนเดินโบราณที่มีชื่อเสียงในการเมืองหางโจว มีอายุมากกว่า 800 ปี ตั้งแต่สมัยราชวงศ์ซ่งใต้ ถนนแห่งนี้เคยเป็นศูนย์การค้า วัฒนธรรม ที่ผสมผสานเสน่ห์แบบดั้งเดิมกับบรรยากาศร่วมสมัย ถนนยาวประมาณ 1,800 เมตร เรียงรายด้วยอาคารแบบจีนโบราณและให้ท่านได้เดินเล่นและช้อปปิ้ง ร้านค้าเก่าแก่หลากหลายและของกินพื้นเมืองละลานตาให้ท่านได้เลือกชิมตามอรรถยาศัย



จากนั้นนำทุกท่านเดินทางสู่ **ทะเลสาบซีหู (ไม่รวมค่าล่องเรือ)** ตั้งอยู่ทางทิศตะวันตกของเมืองหางโจว เป็นทะเลสาบน้ำจืดขนาดใหญ่ มีทัศนียภาพที่สวยงามที่รอบด้านไปด้วยภูเขา 3 ลูก มีน้ำที่ใสดั่งกระจก ดึงดูดให้ทุกท่านต้องหลงใหลกับความงดงามเมื่อได้มาสัมผัสและถ่ายภาพเก็บไว้เป็นที่ระลึก



ทะเลสาบซีหู



OPTION : การแสดงชุดเสน่ห์เมืองซ่ง 380 หยวน / คน

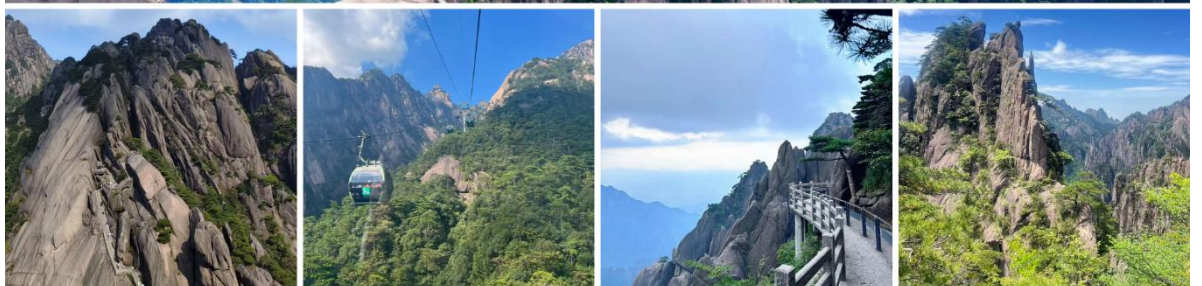
อิสระอาหารค่ำตามอัธยาศัย

ที่พัก ANXIANG RUILEX HOTEL หรือเทียบเท่า 4 ดาวจีน

วันที่ห้า อุทยานภูเขาหวงซาน (รวมกระเช้า ไป-กลับ )

เช้า 10 บริการอาหารเช้า ณ ห้องอาหารของโรงแรม  
จากนั้นนำท่านเดินไปสู่มณฑลอันฮุย ระยะทาง 280 กม. ใช้เวลาประมาณในการเดินทางประมาณ 3-4 ชั่วโมงโดยประมาณ เพื่อเดินทางไปยังภูเขาหวงซานให้ท่านพักผ่อนตามอัธยาศัย

กลางวัน 101 บริการอาหารกลางวัน ณ ภัตตาคาร  
จากนั้นนำท่านเดินทางสู่ ภูเขาหวงซาน (Huangshan หรือ Yellow Mountain) ตั้งอยู่ในเขตมณฑลอันฮุย ทางตะวันออกของจีน ความสูงประมาณ 1,864 เป็นภูเขาที่ได้รับการยกย่องว่าสวยงามที่สุดในประเทศจีนและเป็นมรดกโลก Unesco มีความโดดเด่นด้วยยอดเขาหินแกรนิตรูปทรงแปลกตาและสูงตระหง่าน ซึ่งเกิดจากกระบวนการกัดเซาะของธรรมชาติเป็นเวลาหลายปี ต้นสนโบราณที่เติบโตบนหน้าผาสูงชัน หนึ่งในสัญลักษณ์สำคัญของที่นี่ โดยเฉพาะ “สนรับแขก” ที่นักท่องเที่ยวนิยมมาถ่ายรูป ทะเลหมอก สีขาวลอยคลุมยอดเขา สวยราวภาพวาดจีนโบราณ โดยเฉพาะหลังฝนตกหรือช่วงเช้า จุดชมวิวอย่าง Bright Summit และ Beihai Scenic Area คือจุดยอดนิยมสำหรับเก็บภาพแสงทองเหนือทะเลหมอก กระเช้าชมวิวพาโนรามาหนึ่งกระเช้าขึ้น-ลงสู่ยอดเขา ชมวิวมุมสูงแบบ 360 องศา



ค่ำ

🕒 บริการอาหารค่ำ ณ ภัตตาคาร  
ที่พัก QISHU LAKE HOTEL หรือเทียบเท่า 4 ดาวจีน

วันที่หก

หมู่บ้านโบราณหงซุน – ถนนเก่าถุนซี – ถนนชินเหอ

สนามบินหวงซาน ถุนซี - ท่าอากาศยานดอนเมือง SL8107 (20.10 – 23.30)

เช้า

🕒 บริการอาหารเช้า ณ ห้องอาหารของโรงแรม

จากนั้นนำท่านเดินทางสู่ **หมู่บ้านโบราณหงซุน (Hongcun Ancient Village)** ตั้งอยู่ห่างจากเมืองหวงซา มณฑลอันฮุย ราว 11 กิโลเมตร เป็นกลุ่มสถาปัตยกรรมสมัยราชวงศ์หมิง (ค.ศ. 1368 - 1644) ราชวงศ์ชิง (ค.ศ. 1644 - 1912) และยุคสาธารณรัฐ (ค.ศ. 1912 - ปัจจุบัน) มีพื้นที่ทั้งหมด 280,000 ตารางเมตร คือหนึ่งในหมู่บ้านโบราณที่สวยงามและมีชื่อเสียงที่สุดของจีน ปัจจุบันได้รับการขึ้นทะเบียนเป็น มรดกโลกทางวัฒนธรรมของยูเนสโก เนื่องจากยังคงอนุรักษ์ผังหมู่บ้าน สถาปัตยกรรม และระบบชลประทานโบราณไว้ได้อย่างสมบูรณ์ หงซุนคือหมู่บ้านมรดกโลกที่ยังคงวิถีชีวิตและสถาปัตยกรรมสุขใจไว้อย่างสมบูรณ์ที่สุดแห่งหนึ่งของจีน โดดเด่นด้วยผังหมู่บ้านรูปวัว สระน้ำสะท้อนเงาบ้านโบราณ และบรรยากาศราวกับเดินอยู่ในภาพวาดจีนโบราณ



กลางวัน

🕒 บริการอาหารกลางวัน ณ ภัตตาคาร

จากนั้นนำท่านเดินทางสู่ **ถนนเก่าถุนซี (Tunxi Old Street)** มีจุดเริ่มต้นมาตั้งแต่ สมัยราชวงศ์ซ่ง (960–1279) ซึ่งเป็นหนึ่งในยุคที่การค้าภายในจีนเจริญรุ่งเรืองกว่าที่อื่น ๆ จึงค่อย ๆ พัฒนาเป็นย่านการค้าที่สำคัญของภูมิภาคสุขใจฉนวนหลักของถุนซีมีความยาวประมาณ 1,270 เมตร (ประมาณ 1.2 กิโลเมตร) และมีตรอกซอกซอยรวมกันหลายสิบเส้น ทำให้เส้นทางเดินมีลักษณะคล้าย ครีปปลาหรือ “รูปปลา” ซึ่งสะท้อนการวางผังเมืองแบบดั้งเดิมของจีน เป็นแหล่งโบราณแห่งการค้าเก่าแก่ที่สุดแห่งหนึ่งในจีน เดินชม ถ่ายรูป และซื้อของที่ระลึก



จากนั้นนำท่านเดินทางสู่ **ถนนชินเหอ** เป็นย่านการค้าเก่าแก่ของอำเภออุ๋หยวน มณฑลเจียงซี มีพัฒนาการมาตั้งแต่สมัยราชวงศ์หมิง (ค.ศ. 1368–1644) และรุ่งเรืองสูงสุดในสมัยราชวงศ์ชิง (ค.ศ. 1644–1912) หนึ่งในย่านเก่าแก่ที่สะท้อนวัฒนธรรม “ฮุยโจว” ได้อย่างชัดเจน ทั้งด้านการค้าและสถาปัตยกรรม ตั้งอยู่ใกล้ลำน้ำ ซึ่งใช้เป็นเส้นทางขนส่งสินค้าในอดีต ถนนสายนี้เป็นศูนย์กลางการค้าสำคัญ มีการค้าชา ไม้ สมุนไพร และสินค้าเกษตร เป็นย่านเหมาะสำหรับเดินเล่นถ่ายรูปและลิ้มลองอาหารพื้นเมือง

### อิสระอาหารค่ำตามอัธยาศัย

ได้เวลาอันสมควรนำท่านเดินทางสู่สนามบินหวงชาน หนซี เพื่อทำการเช็คอิน และโหลดสัมภาระ

20.10 น.

ออกเดินทางกลับประเทศไทย โดยเที่ยวบินที่ **SL8107**

23.30 น.

ถึงท่าอากาศยานนานาชาติดอนเมือง โดยสวัสดิภาพ และความประทับใจ



## หมายเหตุ\*\*



โปรแกรมและรายละเอียดของการเดินทางอาจมีการเปลี่ยนแปลงได้ ทั้งนี้ขึ้นอยู่กับสภาวะภายนอกที่บริษัทไม่สามารถควบคุมได้ อาทิเช่น ภาวะอากาศ พายุเข้า รถติดหนัก เหตุสุดวิสัยต่างๆ ที่ไม่สามารถคาดการณ์ หรือล่วงหน้าโดยทาง บริษัทฯจะคำนึงถึงผลประโยชน์และความปลอดภัยของ ผู้ร่วมเดินทางเป็นสำคัญ



**สำคัญมาก!!** พาสปอร์ต(Passport) ควรมีอายุมากกว่า 6 เดือนก่อนเดินทาง  
พาสปอร์ตต้องไม่มีรอยขีดเขียน ไม่มีรอยขาด หรือลักษณะบวมจากการโดนน้ำ  
บริษัทฯ สงวนสิทธิ์ไม่รับผิดชอบ กรณีที่ท่านส่งหนังสือเดินทางหมดอายุ หรือผิดเล่มมาให้

## เด็กอายุต่ำกว่า 18 ปี กรณีไม่ได้เดินทางกับพ่อแม่

ต้องมีหนังสือยินยอมให้ผู้เยาว์เดินทางไปต่างประเทศ ซึ่งออกโดยอำเภอ หรือสำนักงานเขตฯ ที่พ่อแม่มีชื่ออยู่ในทะเบียนบ้านเท่านั้น พร้อมระบุชื่อ-สกุลของญาติที่เดินทางกับเด็ก และวันที่เดินทางไป-กลับ อย่างชัดเจนในเอกสารยินยอม



## \*ข้อควรระวัง\*



ท่านใดที่ต้องออกตัวภายในประเทศ (เครื่องบิน, รถทัวร์, รถไฟ) กรุณาแจ้งเจ้าหน้าที่บริษัททัวร์ให้ทราบและคอนเฟิร์มการเดินทางก่อนทุกครั้ง หากท่านทำการจองตัวเครื่องก่อนที่ท่านจะได้รับการคอนเฟิร์มการเดินทางจากบริษัท **ทางบริษัทจะไม่รับผิดชอบในทุกกรณี**



## อัตราค่าบริการรวม

- ค่าตัวเครื่องบินเดินทางไป-กลับ ชั้นประหยัดตามเส้นทาง และสายการบิน รวมถึงค่าภาษีสนามบิน (น้ำหนักโหลดท่านละไม่เกิน 20 กิโลกรัม ท่านละ 1 ใบ / ถูขึ้นเครื่อง 7 กิโลกรัม)
- ค่าที่พักระดับ 4 ดาว ตามมาตรฐานโรงแรมประเทศจีน (ห้องละ 2-3 ท่าน)

### โปรดทราบ...เรื่องห้องพัก



กรณีพัก 3 ท่านถ้าวันที่เข้าพักโรงแรม **ไม่มีห้อง TRP (3 ท่าน)** อาจจำเป็นต้องแยกพัก 2 ห้อง (มีค่าใช้จ่ายพักเดี่ยวเพิ่ม)  
กรณีห้อง TWIN BED (เตียงเดี่ยว 2 เตียง) ซึ่งโรงแรมไม่มีหรือเต็ม ทางบริษัทขอปรับเป็นห้อง DOUBLE BED แทนโดยมีต้องแจ้งให้ทราบล่วงหน้า หรือหากต้องการห้องพักแบบ DOUBLE BED (1 เตียงใหญ่) ซึ่งโรงแรมไม่มีหรือเต็ม ทางบริษัทขอปรับเป็นห้อง TWIN BED แทนโดยมีต้องแจ้งให้ทราบล่วงหน้า  
กรณีห้องพักในเมืองที่ระบุไว้ในโปรแกรมมีเทศกาลวันหยุดยาว มีงานประชุมหรืองานแฟร์ต่างๆ บริษัทขอจัดที่พักในเมืองใกล้เคียงแทน

- ค่าพาหนะนำเที่ยวตลอดเส้นทาง
- ค่าอาหารแต่ละมื้อ
- ค่าเข้าชมตามสถานที่ต่างๆ
- ค่าประกันอุบัติเหตุระหว่างการเดินทาง ท่านละ 1 ล้านบาท กรณีรักษาพยาบาล 5 แสนบาท(เงื่อนไขตามกรมธรรม์)



## อัตราค่าบริการไม่รวม

- ค่าน้ำหนักกระเป๋าเดินทางที่เกินจากสายการบินกำหนดไว้
- ค่าธรรมเนียมน้ำมัน และภาษีสนามบิน ในกรณีที่สายการบินมีการปรับขึ้นราคา
- ค่าใช้จ่ายส่วนตัว อาทิเช่น ค่าโทรศัพท์, ค่าซักรีด, ค่าอาหาร และเครื่องดื่มนอกเหนือจากรายการ
- ค่าภาษีมูลค่าเพิ่ม 7% และภาษีหัก ณ ที่จ่าย 3% (กรณีลูกค้าต้องการใบเสร็จรับเงินแบบเต็มรูปแบบ)
- **ค่าสินน้ำใจ(ทิปไกด์)สำหรับมัคคุเทศก์ท้องถิ่น, คนขับรถ ท่านละ 2,000.- บาท/ทริป \*สำหรับหัวหน้าทัวร์ ขึ้นอยู่กับความพึงพอใจในการบริการ**
- ค่าทิปพนักงานยกกระเป๋าที่โรงแรม (ใบละ 5 หยวน/ครั้ง), ค่าทิปต่าง ๆ หากท่านใช้บริการ
- หากวีซ่ากรุ๊ปยกเลิก ท่านจะต้องทำวีซ่าเดี่ยว ซึ่งจะต้องมีค่าใช้จ่ายเพิ่มเติม
- ค่าดำเนินการคัดกรองตรวจหาเชื้อ RT-PCR หรือ ATK ในกรณีที่ประเทศจีนต้องให้ตรวจ
- ค่าวีซ่าเงินสำหรับชาวต่างชาติ

# การชำระค่าทัวร์

**มัดจำท่านละ 10,000.- บาท (ภายใน 3 วันหลังการจอง)  
ชำระส่วนที่เหลือ ก่อนเดินทาง 21 วัน**

\*กรณียกเลิกการเดินทางน้อยกว่า 30 วันทำการ บริษัทฯ ขอสงวนสิทธิ์ในการคืนค่ามัดจำ  
\*หรือหักค่าทัวร์ตามค่าใช้จ่ายที่เกิดขึ้นจริง โดยไม่สามารถขอคืนเงินได้ทุกกรณี

## เงื่อนไขการสำรองที่นั่ง

1

กรณียกเลิกการเดินทางน้อยกว่า 30 วันทำการ และช่วงวันหยุดยาว หรือวันหยุดเทศกาลกรรณาแจ้งยกเลิกการเดินทางมากกว่า 45วัน บริษัทฯ ขอสงวนสิทธิ์ในการคืนค่ามัดจำ หรือ หักค่าใช้จ่ายที่เกิดขึ้นจริง

2

กรณีท่านไม่ผ่านการอนุมัติวีซ่าของประเทศจีน หรือถูกปฏิเสธการเข้าประเทศจีน ด้วยเหตุผลใดก็ตาม บริษัทฯ ขอสงวนสิทธิ์ในการคืนค่าทัวร์ หรือหักค่าใช้จ่ายที่เกิดขึ้นจริง โดยไม่สามารถขอคืนเงินได้ทุกกรณี

3

หากท่านไม่ชำระมัดจำตามที่กำหนด ขออนุญาตยกเลิกการจองให้ลูกค้าท่านอื่น หากท่านชำระไม่ครบตามจำนวน บริษัทฯ ถือว่าท่านยกเลิกการเดินทาง โดยปริยาย เมื่อท่านได้ชำระเงินบางส่วน หรือทั้งหมด บริษัทฯ ถือว่าท่านได้ยอมรับเงื่อนไข และข้อตกลงต่างๆ ตามที่ได้ระบุไว้

4

หากท่านชำระเงินในบางส่วนแล้ว โปรดส่งสำเนาการโอนเงินมาทางอีเมลล์ ให้เซลล์ที่ท่านติดต่อ และส่งรายชื่อผู้จอง โดยผู้เดินทางจะต้องส่งสำเนาหนังสือเดินทาง (Passport) ตัวจริง

5

หากไม่ส่งสำเนาหนังสือเดินทาง (Passport) มาให้ทางบริษัทฯ ขอสงวนสิทธิ์ไม่รับผิดชอบค่าเสียหายอันเกิดจากความผิดพลาดจากการสะกดชื่อ-นามสกุล และอื่นๆ เพื่อใช้ในการจองตั๋วเครื่องบินทั้งสิ้น

เมื่อท่านจองทัวร์ และชำระมัดจำแล้ว

ถือว่าท่านได้ยอมรับในเงื่อนไขตามที่บริษัทกำหนดไว้ข้างต้น

# เงื่อนไขการยกเลิกการเดินทาง

## กรณีลูกค้าเลื่อนการเดินทาง หรือ ยกเลิกการเดินทาง

ตามเงื่อนไขของรายการทัวร์ นักท่องเที่ยวต้องแจ้งการยกเลิกหรือเลื่อนการเดินทาง เพื่อลงนามยืนยันการยกเลิกการเดินทางเป็นลายลักษณ์อักษรเท่านั้น

แจ้งยกเลิกก่อนเดินทาง

**30** วัน

กรณียกเลิกการเดินทางน้อยกว่า 30 วันทำการ และช่วงวันหยุดยาว บริษัทฯ ขอสงวนสิทธิ์ใน **คืนค่ามัดจำทัวร์ หรือ ค่าใช้จ่ายที่เกิดขึ้นจริง** อาทิเช่น ค่ามัดจำที่นั่งสายการบิน

แจ้งยกเลิกก่อนเดินทาง

**15-29** วัน

กรณียกเลิกการเดินทางน้อยกว่า 15-29 วันทำการ หรือช่วงวันหยุดยาว **เก็บค่าใช้จ่าย 50% ของค่าทัวร์ หรือ ค่าใช้จ่ายที่เกิดขึ้นจริง** หรือหากมีค่าใช้จ่ายที่มากกว่าค่ามัดจำ ขอสงวนสิทธิ์ในการเรียกเก็บเพิ่มเติม

แจ้งยกเลิกก่อนเดินทาง

**0-14** วัน

กรณียกเลิกการเดินทางน้อยกว่า 0-14 วันทำการ หรือช่วงวันหยุดยาว **เก็บค่าใช้จ่าย 100 % ของค่าทัวร์**

ในวันเดินทาง หากท่านไม่ประสงค์เดินทางหรือไม่สามารถเดินทาง พร้อมกับคณะได้ ขอสงวนสิทธิ์ในการไม่คืนค่าทัวร์ทุกกรณี

# หมายเหตุ



- กรณีผู้ร่วมคณะยินดีที่จะเดินทางน้อยกว่า 15 ท่าน ทางบริษัทฯ ขอสงวนสิทธิ์ ไม่มีหัวหัวหน้าทัวร์ (มีไกด์ท้องถิ่นตลอดการเดินทาง)
- กรณีเจ้าหน้าที่ตรวจคนเข้าเมืองของประเทศนั้น ๆ ปฏิเสธการเข้า-ออก ด้วยเหตุผลใดก็ตาม ถือเป็นเหตุผลซึ่งอยู่นอกเหนืออำนาจ และความรับผิดชอบ ทางบริษัทฯ ขอสงวนสิทธิ์ที่จะไม่คืนเงินทั้งหมด
- กรณีท่านเดินทางช่วงเทศกาลต้องมีการยืนยันที่นั่งกับทางสายการบิน และทางโรงแรม โดยการผ่านตัวแทนทั้งใน และต่างประเทศ รวมถึงเที่ยวบินพิเศษ และเที่ยวบินเหมาลำ ทางบริษัทฯ ขอสงวนสิทธิ์ในการไม่คืนเงินทั้งหมด
- บริษัทฯ ขอสงวนสิทธิ์ที่จะไม่รับผิดชอบค่าใช้จ่ายใดๆ ในกรณีที่เกิดเหตุสุดวิสัยที่บริษัทไม่สามารถควบคุมได้ เช่น การยกเลิกเที่ยวบิน การเปลี่ยนตารางเวลาบิน หรือความล่าช้าของสายการบิน, อุบัติเหตุ, ภัยธรรมชาติ, การนัดหยุดงาน, การก่อกองจลาจล หรือสิ่งของสูญหายตามสถานที่ต่าง ๆ
- บริษัทฯ ขอสงวนสิทธิ์ที่จะเปลี่ยนแปลงราคา โดยไม่ต้องแจ้งให้ทราบล่วงหน้า ในกรณีที่มีการขึ้นลงของเงินตราต่างประเทศ และจากการปรับขึ้นค่าน้ำมันของสายการบิน
- บริษัทฯ ขอสงวนสิทธิ์ในการเปลี่ยนแปลงรายการท่องเที่ยวได้ตามความเหมาะสม ทั้งนี้จะยึดถือผลประโยชน์ของคณะผู้เดินทางเป็นสำคัญ โดยบริษัทฯ ยังคงรักษามาตรฐานการบริการไว้คงเดิม
- บริษัทฯ ขอสงวนสิทธิ์ เมื่อท่านเดินทางไปพร้อมคณะแล้วท่านงดใช้บริการใด หรือไม่เดินทางพร้อมคณะ ถือว่าท่านสละสิทธิ์ ซึ่งไม่สามารถเรียกร้องค่าบริการ และไม่สามารถขอเงินคืนได้ ไม่ว่ากรณีใดๆ ทั้งสิ้น ในกรณีที่ผู้ร่วมเดินทางไม่ครบตามจำนวน ทางบริษัทฯ ขอสงวนสิทธิ์เลื่อนการเดินทาง
- บริษัทฯ ขอสงวนสิทธิ์เมื่อท่านเดินทางไปพร้อมคณะ แล้วท่านงดใช้บริการใด หรือไม่เดินทางพร้อมคณะ ถือว่าท่านสละสิทธิ์ ไม่อาจเรียกร้องค่าบริการ และเงินคืน ไม่ว่ากรณีใด ๆ ทั้งสิ้น
- บริษัทฯ ขอสงวนสิทธิ์เลื่อนการเดินทางในกรณีที่ผู้ร่วมคณะเป็นผู้ใหญ่ไม่ครบจำนวนตามที่แจ้งไว้



## แจ้งเพื่อทราบ

กรณีที่ลูกค้าจองทัวร์ และชำระมัดจำแล้ว ถือว่าท่านได้ยอมรับในเงื่อนไขตามที่บริษัทกำหนดไว้ข้างต้น



# รายการทัวร์ดังกล่าว



รวมประกันอุบัติเหตุระหว่างเดินทาง ตาม พรบ.ท่องเที่ยว

**ท่านสามารถซื้อแผนประกันสุขภาพเพิ่มเติม  
ได้ด้วยท่านเองหรือติดต่อทางบริษัทประกันภัยที่ท่านไว้วางใจ**

ข้อตกลงความคุ้มครอง	ความคุ้มครอง
1. เสียชีวิต สูญเสียอวัยวะ สายตา หรือ ทุพพลภาพสิ้นเชิง อด.1 (P.A.1 Loss of Life, Dismemberment, Loss of Sight or Total Permanent Disability)	1,000,000
2. การรักษาพยาบาลต่ออุบัติเหตุแต่ละครั้ง ต่อคน ต่อระยะเวลาเดินทาง ไม่เกินวงเงิน (Medical Expenses due to accident, per each Accident)	500,000
<b>ขยายความคุ้มครองหมวดค่ารักษาพยาบาลจากข้อ 2</b>	
2.1 ผลกระทบจากการก่อการร้าย 30,000 บาท	
2.2 การรักษาพยาบาล จาก การเล่นสกี การดำน้ำแบบ Snorkeling ผู้โดยสารเรือ Speed Boat Banana Boat เจ็ทสกี เรือลากรัม และ Sea Walker ที่อยู่ภายใต้การดูแลและรับผิดชอบของผู้ถือกรมธรรม์ประกันภัย	
2.3 การรักษาพยาบาล จากอาหารเป็นพิษ 100,000 บาท/คน	
2.4 ชดเชยรายได้ในกรณีเข้ารับรักษาพยาบาลจากอุบัติเหตุวันละ 1,000 บาท สูงสุด 30 วัน	
2.5 การส่งศพกลับภูมิลำเนากรณีเสียชีวิตจากอุบัติเหตุ สูงสุด 100,000 บาท/คน	
2.6 ค่าเคลื่อนย้ายเพื่อการรักษา กรณีเกิดอุบัติเหตุ ไม่เกิน 100,000 บาท/คน	
<b>เงื่อนไขความคุ้มครอง</b>	
1. ความคุ้มครองและผลประโยชน์จำกัดความรับผิดชอบต่อการสูญเสียจากอุบัติเหตุแต่ละครั้งสูงสุด 100,000,000 บาท ภายใต้กรมธรรม์มาตรฐานสำหรับธุรกิจนำเที่ยว	
2. ผู้ถือกรมธรรม์ต้องแจ้งรายละเอียดการเดินทาง จำนวน รายชื่อ วันที่เดินทาง ของนักท่องเที่ยว ให้บริษัทฯ ทราบก่อนการเดินทาง	
3. อายุผู้เอาประกันภัย : ไม่จำกัด	
<b>ข้อยกเว้น</b>	
1. การเดินทางไปหรือผ่านในประเทศต่อไปนี้ อัฟกานิสถาน, อาเซอร์ไบจาน, คิวบา, อิหร่าน, อิรัก, สาธารณรัฐคีร์กีซ, เลบานอน, ลิเบีย, สาธารณรัฐนิการากัว, เกาหลี(เหนือ), ปากีสถาน, ซีเรีย, ทาจิกิสถาน, เติร์กเมนิสถาน, ปาเลสไตน์, อุซเบกิสถาน, อิสราเอล, ซูดาน, บุรุนดี, รวันดา, ไลบีเรีย, เอธิโอเปีย, เจริเทรีย, แองโกลา, แอลจีเรีย และเยเมน	
2. ข้อยกเว้นเป็นไปตามกรมธรรม์ประกันอุบัติเหตุเดินทางสำหรับธุรกิจนำเที่ยวและมัคคุเทศก์ (แบบพิเศษ)	