



DAYLA TOUR & TRAVEL CO., LTD.

บริษัท เดย์ล่า ทัวร์ แอนด์ เทรเวล จำกัด



โทร 061 585 5151



DAYLATRAVEL @ GMAIL.COM



@DAYLATOUR



TAT License No.11/13113

TF-YIH9H07

Built for happiness

5วัน 4คืน

บินเย็น-กลับบ่าย

ฟ้า อู่ช้าง อู่ฮั่น

2 เมือง 2 อารมณ์ 1 ปี

เที่ยวบ้านเกิดวิถีวิหยวน หมู่บ้านชาวน้ำเขียวเหอเจีย หอนกกระเรียนเหลือง
นั่งรถไฟรางแขวนลอยฟ้าสุดล้ำ ช้อปห้างใหญ่ที่สุดในเอเชีย



คอมพิวเตอร์ออกเดินทาง
ตั้งแต่ 10 ท่าน ขึ้นไป

POP MART

Wushang Dream Plaza Mall



พิเศษ!
นั่งรถไฟ
รางลอยฟ้า

ไม่หลง
ร้าน

หมู่บ้านชาวน้ำเขียวเหอเจีย



รวมค่าภาษีน้ำมันเชื้อเพลิงแล้ว

เริ่มต้นเพียง

16,989

บาท



อาหาร
10 มื้อ



โรงแรม
4 ดาว



เที่ยวเต็ม
ไม่มีอิสระ



น้ำหนักกระเป๋า
20 กิโลกรัม

เมนูพิเศษ

ชาบูบุฟเฟ่ต์

ปลาหม้อไฟ

TF-YIH9H07

Built for happiness

5 วัน 4 คืน

บินเย็น-กลับบ่าย

อีซาง อู่อัน

2 เมือง 2 อารมณ์ 1 บู

เที่ยว บ้านเกิดกวีซีหยวน หมู่บ้านซานเซี่ยเหรินเจีย หอนกกระเรียนเหลือง
นั่งรถไฟรางแขวนลอยฟ้าสุดล้ำ ซุปเปอร์ห้างใหญ่ที่สุดในเอเชีย



คอนเฟิร์มออกเดินทาง
ตั้งแต่ 10 ท่าน ขึ้นไป

POP MART

Wushang Dream Plaza Mall



พิเศษ!
นั่งรถไฟ
รางลอยฟ้า

ไม่ลง
ร้าน

หมู่บ้านซานเซี่ยเหรินเจีย



เมษายน - ตุลาคม 2569

รวมค่าภาษีน้ำมันเชื้อเพลิงแล้ว

เริ่มต้นเพียง

16,989

บาท



อาหาร
10 มื้อ



โรงแรม
4 ดาว



เที่ยวเต็ม
ไม่มีอิสระ



น้ำหนักกระเป๋า
20 กิโลกรัม

เมนูพิเศษ

ชาบูบุฟเฟ่ต์

ปลาหม้อไฟ

รายละเอียดเที่ยวบิน : สายการบิน แอร์ฉางอัน Air Chang'an (9H)



เส้นทางการบิน	น้ำหนักสัมภาระ	เที่ยวบิน/เวลา	ระยะเวลาเดินทาง
กรุงเทพฯ BKK-YIH อี๋เซียง	20 KG/1ชิ้น	9H8386 (18.40-23.35)	ประมาณ 3 ชั่วโมง
อี๋เซียง YIH-BKK กรุงเทพฯ	20 KG/1ชิ้น	9H8385 (14.55-17.40)	ประมาณ 3 ชั่วโมง

	รายการท่องเที่ยว	รายละเอียดมื้ออาหาร			โรงแรมที่พัก
		เช้า	เที่ยง	เย็น	ระดับ 4 ดาว หรือเทียบเท่า
1	กรุงเทพฯ-อี๋เซียง-รับคณะที่สนามบิน-เดินทางเข้าที่พัก (BKK-YIH 9H8386/18.40-23.35)	x	x	x	Haiyufeinuo Hotel ระดับ 4 ดาว หรือเทียบเท่า
2	ถ้าสามสหาย - หมู่บ้านซานเซี่ยเหรินเจีย (ล่องเรือ+ชมการแสดง)-ร้านกาแฟกุยจี-เมืองอู่ฮั่น - ชมแสงสียามค่ำคืน-หอนกกระเรียนเหลือง	☉	☉	☉ ชาบู บุฟเฟต์	Yue ding. Hotel ระดับ 4 ดาว หรือเทียบเท่า
3	วัดกุ่เต้อ- อาคารกรมศุลกากรอู่ฮั่น -ถนนคนเดินเจียงฮั่น-POP MART- สะพานข้ามแม่น้ำแยงซี - ถนนคนเดินฮู่เป่ย์เซียง (Option : ล่องเรือแม่น้ำแยงซียามค่ำคืน)	☉	☉	-	Yueding hotel ระดับ 4 ดาว หรือเทียบเท่า
4	นั่งรถไฟรางลอยฟ้า (2สถานี) -ห้างอู่เซียงเมิ่งไท่เซื่อ (ห้างสรรพสินค้าขนาดใหญ่ที่สุดในเอเชีย) - เดินทางกลับอี๋เซียง	☉	☉	☉ ปลาหม้อไฟ	Hong. Qiao Hotel ระดับ 4 ดาว หรือเทียบเท่า
5	บ้านเกิดกวีชวีหยวน (รวมรถอุทยาน) -สนามบินอี๋เซียง-เดินทางกลับกรุงเทพฯ (YIH-BKK 9H8385/14.55-17.40)	☉	☉	-	

รายการท่องเที่ยวอาจมีการปรับและเปลี่ยนแปลงตามความเหมาะสมและสถานการณ์ โดยจะคำนึงถึงผลประโยชน์ลูกค้าเป็นสำคัญ

10 ท่านการันตีออกเดินทาง กรณียอดจองไม่ครบตามจำนวนที่ผู้จัดกำหนดไว้ ผู้จัดขอยกเลิกการเดินทาง หรือแนะนำรายการทัวร์อื่นให้ผู้เดินทางแทน หรือ คืนเงินมัดจำเต็มจำนวน

วันเดินทาง	ผู้ใหญ่ (พัก 2-3 ท่าน) (ไม่มีราคาเด็ก)	พักเดี่ยวจ่ายเพิ่ม	Infant (ไม่เกิน 2 ปี)	ค่าทิป (ไกด์+คนขับ+หัวหน้าทัวร์)	มัดจำ/ที่นั่ง
18-22 เมษายน 2569	19,989 บาท ราคารวมค่าภาษีน้ำมัน เชื้อเพลิง (Fuel Surcharge)	4,500 บาท	6,900 บาท	2,000 บาท	10,000 บาท
02-06 พฤษภาคม 2569	19,989 บาท ราคารวมค่าภาษีน้ำมัน เชื้อเพลิง (Fuel Surcharge)	4,500 บาท	6,900 บาท	2,000 บาท	10,000 บาท
16-20 พฤษภาคม 2569	19,989 บาท ราคารวมค่าภาษีน้ำมัน เชื้อเพลิง (Fuel Surcharge)	4,500 บาท	6,900 บาท	2,000 บาท	10,000 บาท
30 พฤษภาคม - 03 มิถุนายน 2569	19,989 บาท ราคารวมค่าภาษีน้ำมัน เชื้อเพลิง (Fuel Surcharge)	4,500 บาท	6,900 บาท	2,000 บาท	10,000 บาท
13-17 มิถุนายน 2569	16,989 บาท ราคารวมค่าภาษีน้ำมัน เชื้อเพลิง (Fuel Surcharge)	4,500 บาท	6,900 บาท	2,000 บาท	10,000 บาท
27 มิถุนายน - 01 กรกฎาคม 2569	19,989 บาท	4,500 บาท	6,900 บาท	2,000 บาท	10,000 บาท

**เที่ยวบินขากลับจะเป็นสายการบินอื่น โดยจะแจ้งให้ทราบล่วงหน้าก่อนเดินทาง 60 วัน	ราคารวมค่าภาษีน้ำมัน เชื้อเพลิง (Fuel Surcharge)				
	20,989 บาท				
12-16 กันยายน 2569	ราคารวมค่าภาษีน้ำมัน เชื้อเพลิง (Fuel Surcharge) และภาษีสนามบิน	4,500 บาท	6,900 บาท	2,000 บาท	10,000 บาท
	20,989 บาท				
26-30 กันยายน 2569	ราคารวมค่าภาษีน้ำมัน เชื้อเพลิง (Fuel Surcharge) และภาษีสนามบิน	4,500 บาท	6,900 บาท	2,000 บาท	10,000 บาท
	20,989 บาท				
10-14 ตุลาคม 2569	ราคารวมค่าภาษีน้ำมัน เชื้อเพลิง (Fuel Surcharge) และภาษีสนามบิน	4,500 บาท	6,900 บาท	2,000 บาท	10,000 บาท
	20,989 บาท				
24-28 ตุลาคม 2569	ราคารวมค่าภาษีน้ำมัน เชื้อเพลิง (Fuel Surcharge) และภาษีสนามบิน	4,500 บาท	6,900 บาท	2,000 บาท	10,000 บาท
**เที่ยวบินขากลับจะเป็นสายการบินอื่น โดยจะแจ้งให้ทราบล่วงหน้าก่อนเดินทาง 60 วัน	ราคารวมค่าภาษีน้ำมัน เชื้อเพลิง (Fuel Surcharge) และภาษีสนามบิน	4,500 บาท	6,900 บาท	2,000 บาท	10,000 บาท
ชำระค่าที่ปที่สนามบินวันเดินทาง ท่านละ 2,000 บาท					

วันที่หนึ่ง กรุงเทพฯ-อู่ชาง-รับคณะที่สนามบิน-เดินทางเข้าที่พัก (BKK-YIH 9H8386/18.40-23.35) -/-/-

- 15.30 น. พร้อมกันที่จุดนัดหมาย สนามบินสุวรรณภูมิ อาคารผู้โดยสารขาออกเคาน์เตอร์ สายการบิน แอร์ฉางอาน (Air Chang'an) (9H) โดยมีเจ้าหน้าที่รอรับเพื่อแนะนำกระบวนการก่อนการเดินทาง
- 18.40 น. ออกเดินทางจากสนามบินสุวรรณภูมิ โดย สายการบิน แอร์ฉางอาน (Air Chang'an) เที่ยวบิน 9H8385



23.35 น. ถึงสนามบินอู่ชาง หลังผ่านพิธีการตรวจคนเข้าเมืองเรียบร้อยแล้ว จากนั้นแต่ละท่านรับกระเป๋าสัมภาระที่โหลดตรวจเช็คให้เรียบร้อย (ประเทศจีนเวลาเร็วกว่าไทย 1 ชั่วโมง) อู่ชาง (Yichang) เมืองสำคัญทางตะวันตกของมณฑลหูเป่ย์ ตั้งอยู่ริมแม่น้ำแยงซีเกียง ซึ่งเป็นแม่น้ำสายหลักและยาวที่สุดของประเทศจีน อู่ชางได้รับการขนานนามว่าเป็น “ประตูสู่หุบเขาสามผา” แหล่งท่องเที่ยวทางธรรมชาติที่มีชื่อเสียงระดับโลก และเป็นที่ตั้งของเขื่อนสามผา เขื่อนผลิตไฟฟ้าพลังน้ำที่ใหญ่ที่สุดในโลก เมืองแห่งนี้ท่านจะได้สัมผัสความยิ่งใหญ่ของผลงานวิศวกรรมสมัยใหม่ ควบคู่ไปกับการดื่มด่ำทัศนียภาพของภูเขาและสายน้ำอันงดงาม วัฒนธรรมท้องถิ่นที่เรียบง่าย และประวัติศาสตร์อันยาวนานของกลุ่มแม่น้ำแยงซีเกียง เมืองอู่ชางจึงนับเป็นจุดหมายปลายทางที่ผสมผสานธรรมชาติ ประวัติศาสตร์ และความทันสมัยได้อย่างลงตัว



จากนั้นเดินทางเข้าสู่โรงแรมที่พัก Haiyufeinuo Hotelระดับ 4 ดาว หรือเทียบเท่า

วันที่สอง หมู่บ้านซานเซี่ยเหรินเจีย (ล่องเรือ+ชมการแสดง)-ถ้ำสามสหาย - ร้านกาแฟกุ้ยจี-เมืองอู่ฉัน
ชมแสงสียามค่ำคืน-หอนกกระเรียนเหลือง B/L/D

เช้า บริการอาหารเช้า ณ โรงแรมที่พัก (มื้อที่1)

หลังอาหารเช้าท่านจะเช็คอิน ถ้ำสามสหาย (SanYouDong) สวนสาธารณะเชิงวัฒนธรรมที่มีความสำคัญทางประวัติศาสตร์และวรรณกรรม สวนแห่งนี้มีชื่อเสียงจากเรื่องราวของ “สามสหาย” ได้แก่ ชูซือ หวงถึงเจียน และมีผู้ กวี และนักปราชญ์ผู้ยิ่งใหญ่แห่งราชวงศ์ซ่ง ภายในสวนร่มรื่นด้วยธรรมชาติ ตกแต่งด้วยศาลา สะพาน และป้ายอักษรวิจิตรที่สะท้อนศิลปะการประพันธ์และการคัดอักษรจีน เพลิดเพลินกับบรรยากาศอันสงบงาม

จากนั้นนำท่านสู่ หมู่บ้านซานเซี่ยเหรินเจีย (Sanxia Renjia) (รวมล่องเรือ) สถานที่นี้เป็นที่รู้จักกันในชื่อ หมู่บ้านสามผา แหล่งท่องเที่ยวระดับ 5A ตั้งอยู่ในเขตหุบเขาสามผา ริมแม่น้ำแยงซีเกียง โดดเด่นด้วยทัศนียภาพทางธรรมชาติอันงดงามของภูเขาหินผา สายน้ำ และหุบเขาที่โอบล้อมกันอย่างกลมกลืน สถานที่แห่งนี้สะท้อนวิถีชีวิตดั้งเดิมของชาวลุ่มแม่น้ำแยงซีเกียง ผ่านสถาปัตยกรรมพื้นบ้าน วัฒนธรรม ประเพณี ที่ยังคงเอกลักษณ์ไว้อย่างครบถ้วน



พร้อมให้ท่านได้ชมการแสดงเรื่องราวเกี่ยวกับวิถีชีวิตควบคู่กับสายน้ำ การแสดงในครั้งนี้จะถ่ายทอดเรื่องราวความเป็นอยู่ ความเชื่อ และประเพณีของผู้คนในชุมชน ผ่านศิลปะการแสดงที่ผสมผสานความอ่อนช้อยและความมีชีวิตชีวา



สมควรแก่เวลา นำท่านแวะเช็คอิน ณ กุ้ยจี้คาเฟ่ (GuiJi cafe) (ไม่รวมค่าเครื่องดื่ม) คาเฟ่ที่ตั้งอยู่ท่ามกลางบรรยากาศธรรมชาติอันร่มรื่น ให้ท่านได้ผ่อนคลายและดื่มด่ำกับความงดงามของทัศนียภาพโดยรอบ รายล้อมด้วยขุนเขาและความเงียบสงบ พร้อมเพลิดเพลินกับมุมถ่ายภาพสวยงามหลากหลายมุม



เที่ยง

บริการอาหารเที่ยง ณ ภัตตาคาร (มื้อที่2)

จากนั้นนำท่านเดินทางสู่ เมืองอู่ฮั่น (Wuhan) (ใช้เวลาประมาณ 5 ชั่วโมง) มหานครสำคัญแห่งมณฑลหูเป่ย์ ซึ่งได้รับการขนานนามว่าเป็น “ประตูสู่ภาคกลางของประเทศจีน” เมืองแห่งนี้โดดเด่นด้วยการผสมผสานระหว่างความเจริญสมัยใหม่และมรดกทางวัฒนธรรมอันยาวนานได้อย่างลงตัว อู่ฮั่นเป็นศูนย์กลางด้านเศรษฐกิจ การคมนาคม และการศึกษา อีกทั้งยังมีสถานที่ท่องเที่ยวที่หลากหลาย ไม่ว่าจะเป็นทัศนียภาพของแม่น้ำแยงซีอันยิ่งใหญ่ สถาปัตยกรรมเก่าแก่ที่ทรงคุณค่า รวมถึงวิถีชีวิตของผู้คนที่สะท้อนเอกลักษณ์เฉพาะถิ่น



นำท่านชมแสงสียามค่ำที่ หอนกระเรียนเหลือง (Yellow Crane Tower) หนึ่งในสถานที่สำคัญและเป็นสัญลักษณ์ของเมืองอู่ฮั่น เป็นหอคอยโบราณที่มีประวัติศาสตร์ยาวนานกว่า 1,700 ปี ตั้งอยู่ริมฝั่งแม่น้ำแยงซี โดดเด่นด้วยสถาปัตยกรรม

จีนโบราณอันงดงามและสง่างาม หอแห่งนี้มีความสำคัญทั้งในด้านประวัติศาสตร์ วัฒนธรรม และวรรณกรรม โดยปรากฏอยู่ในบทกวีจีนโบราณหลายบท และถือเป็นหนึ่งในสี่หอคอยที่มีชื่อเสียงที่สุดของจีน



หอนกระเรียนเหลือง (Yellow Crane Tower)

เย็น **บริการอาหารเย็น ณ ภัตตาคาร (มื้อที่ 3) เมนูพิเศษ : ชาบูบุฟเฟต์**

จากนั้นเดินทางเข้าสู่โรงแรมที่พัก Yue ding. Hotel ระดับ 4 ดาว หรือเทียบเท่า

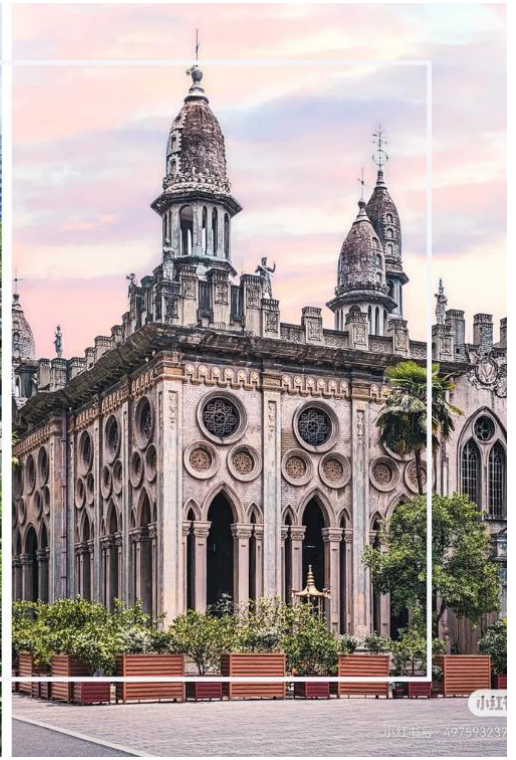
วันที่สาม วัดกุ่เต๋อ-ถนนคนเดินเจียงฮั่น-POP MART-สะพานข้ามแม่น้ำแยงซี-ถนนคนเดินฮู่ปู้เซียง
(Option : ล่องเรือแม่น้ำแยงซียามค่ำคืน)

B/L/-

เช้า **บริการอาหารเช้า ณ โรงแรมที่พัก (มื้อที่4)**

นำท่านสู่ **วัดกุ่เต๋อ (Gude Temple)** วัดพุทธเก่าแก่ของเมืองอู่ฮั่นที่มีอายุกว่า 100 ปี มีรูปแบบสถาปัตยกรรมที่แตกต่างจากวัดจีนทั่วไป โดยได้รับอิทธิพลจากศิลปะตะวันตก จนมีลักษณะคล้ายโบสถ์คริสต์

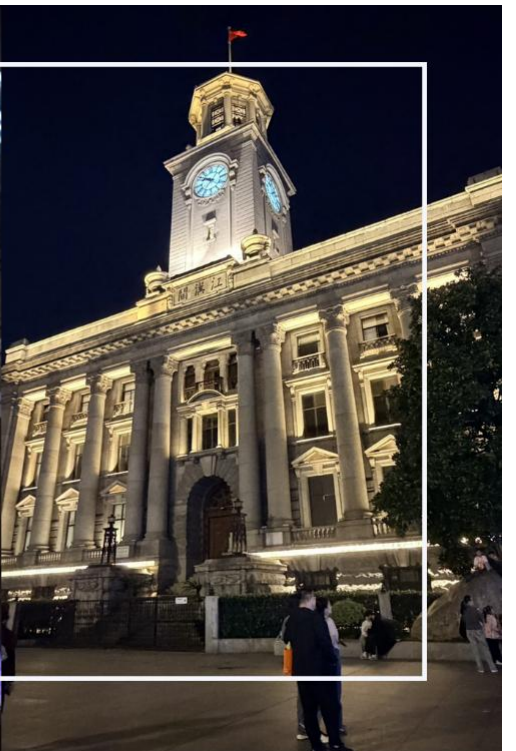
ภายในวัดเป็นที่ประดิษฐานพระพุทธรูปและสิ่งศักดิ์สิทธิ์หลายองค์ อาทิ **พระสังฆาย เจ้าแม่กวนอิมพันมือ** รวมถึง **พระพรหมสี่หน้า** ซึ่งตั้งอยู่บริเวณลานด้านหน้า ขณะที่ภายในวิหารเป็นที่ประดิษฐานพระพุทธรูปองค์สำคัญตามความเชื่อของพุทธศาสนิกชน หอแห่งนี้สะท้อนถึงความหลากหลายของศิลปะและความเชื่อที่อยู่ร่วมกันอย่างกลมกลืน ให้ท่านได้สัมผัสอีกมุมมองหนึ่งของศาสนาและวัฒนธรรมในประเทศจีน



เที่ยง

บริการอาหารเที่ยง ณ ภัตตาคาร (มื้อที่5)

นำท่านถ่ายภาพคู่กับ อาคารกรมศุลกากรอู่ฮั่น (Wuhan Customs House) สัญลักษณ์สำคัญของเมืองอู่ฮั่น ออกแบบด้วยสถาปัตยกรรมสไตล์ยุโรป และหอนาฬิกาสูงที่เป็นเอกลักษณ์ ตั้งอยู่ริมแม่น้ำแยงซีเกียงถือเป็นอีกหนึ่งแลนด์มาร์กยอดนิยมนำมาสำหรับการถ่ายภาพที่ไม่ควรพลาด



และบริเวณใกล้กันนั้น นำท่านเช็กอิน ถนนคนเดินเจียงอันหลู่ (Jiangnan Road Pedestrian Street) ย่านการค้าเก่าแก่และคึกคักที่สุดแห่งหนึ่งของเมืองอู่ฮั่น รายล้อมด้วยอาคารสไตล์ยุโรปที่เรียงรายตลอดสองข้างทาง สร้างบรรยากาศคล้ายถนนในยุโรปผสมผสานกับความทันสมัยของเมืองใหญ่ ภายในเต็มไปด้วยร้านค้าแบรนด์ดัง ร้านอาหาร คาเฟ่ และร้านของฝากหลากหลาย รวมถึงร้าน POP MART แบรินด์อาร์ตทอยยอดนิยมนำมาให้เลือกซื้อสินค้าและของสะสม ให้ท่านอิสระเดินเล่นและช้อปปิ้ง ตามอัธยาศัย



ถนน เจียงอัน

นำท่านชม สะพานข้ามแม่น้ำแยงซีเกียงแห่งแรกของประเทศจีน (Wuhan Yangtze River Bridge) สะพานสำคัญที่เชื่อมระหว่างฝั่งอันไห่วและอู่ชาง สร้างขึ้นในปี ค.ศ. 1957 และถือเป็นหนึ่งในสัญลักษณ์ของการพัฒนาโครงสร้างพื้นฐานของจีนในยุคใหม่ ตัวสะพานเป็นโครงสร้าง 2 ชั้น สำหรับการสัญจรของรถยนต์และรถไฟ บริเวณนี้ยังเป็นจุดชมวิวที่สามารถมองเห็นแม่น้ำแยงซีเกียงและทัศนียภาพของเมืองอู่ชางได้อย่างสวยงาม โดยเฉพาะในช่วงค่ำคืนที่แสงไฟของเมืองส่องสะท้อนกับสายน้ำ สร้างบรรยากาศที่น่าประทับใจ



สะพานข้ามแม่น้ำแยงซีเกียง

จากนั้นนำท่านช้อปปิ้ง ณ ถนนคนเดินอู่เป่ย์เซียง แหล่งท่องเที่ยวชื่อดังของเมืองอู่ฮั่น และเป็นถนนอาหารยอดนิยมที่มีชื่อเสียงอย่างมาก สวรรค์ของนักชิมที่เต็ม เต็มไปด้วยร้านอาหารท้องถิ่นและสตรีทฟู้ดนานาชนิด แนะนำ บะหมี่แห้งเล่อกันเมี่ยน และ ต้มซุปรากบัว รสเลิศ อาหารพื้นเมืองเมืองอู่ฮั่นที่ต้องลอง นอกจากนี้บริเวณโดยรอบยังเป็นย่านช้อปปิ้งที่มีร้านค้าเรียงรายมากมาย ให้ท่านได้เพลิดเพลินกับการเลือกซื้อ เสื้อผ้า กระเป๋า รองเท้า ของฝาก และของที่ระลึก ตามอัธยาศัย



เย็น

อิสระอาหารเย็น

(Option : ล่องเรือแม่น้ำแยงซีฮวงคำคิน) ท่านสามารถเพลิดเพลินกับ ล่องเรือแม่น้ำแยงซีฮวงคำคิน ชมทัศนียภาพแสงสีของเมืองอู่ฮั่นทั้งสองฝั่งแม่น้ำ สัมผัสบรรยากาศโรแมนติกและความงดงามของสะพานและแลนด์มาร์กสำคัญยามค่ำคินอันสวยงาม

จากนั้นเดินทางเข้าสู่โรงแรมที่พัก Yueding hotel ระดับ 4 ดาว หรือเทียบเท่า

วันที่สี่

นั่งรถไฟรางลอยฟ้า(2 สถานี) -ห้าง Wushang Dream Plaza Mall (ห้างสรรพสินค้าขนาดใหญ่ที่สุดในเอเชีย)-เดินทางกลับอู่ฮาง

B/L/D

เช้า

บริการอาหารเช้า ณ โรงแรมที่พัก (มื้อที่6)

หลังอาหารเช้า นำท่านสัมผัสประสบการณ์ราวกับอยู่ในโลกอนาคต กับการ นั่งรถไฟรางลอยฟ้า (Wuhan Optics Valley Suspended Monorail) (จำนวน 2 สถานี) ในเมือง Wuhan ระบบขนส่งสมัยใหม่ที่โดดเด่นด้วยการวิ่งแขวนได้ราง ให้ความรู้สึกละเอียดใหม่ ตื่นตาตื่นใจ พร้อมชมวิวเมืองในมุมมองที่แตกต่างอย่างน่าประทับใจ



รถไฟรางลอยฟ้า (Wuhan Optics Valley Suspended Monorail)

นำท่านสู่ ห้าง Wushang Dream Plaza Mall แลนด์มาร์กช้อปปิ้งขนาดใหญ่ของเมืองอู่ฮั่น ที่รวมทุกไลฟ์สไตล์ไว้ในที่เดียว ภายในรวบรวมสินค้าแฟชั่น เครื่องประดับ ของฝาก และแบรนด์ชั้นนำมากมาย ให้ท่านได้เลือกชมและเลือกซื้อสินค้าอย่างเพลิดเพลิน พร้อมสิ่งอำนวยความสะดวกและโซนความบันเทิงครบครัน อาทิ สนามขี่ม้า สวนสนุกในร่ม ศูนย์เกม และโชว์รูมรถยนต์ และเทคโนโลยีต่าง ๆ เสมือนยกทั้งเมืองแห่งความสุขและไลฟ์สไตล์มาไว้ภายในห้างเดียว ให้ท่านอิสระตามอัธยาศัย



ห้างสรรพสินค้า Wushang Dream plaza

เที่ยง บริการอาหารเที่ยง ณ ภัตตาคาร (มื้อที่ 7)

สมควรแก่เวลานำท่านเดินทางกลับอู่ซาง (ใช้เวลาประมาณ 5 ชั่วโมง)

เย็น

บริการอาหารเย็น ณ ภัตตาคาร (มื้อที่ 8) เมนูพิเศษ : ปลาหม้อไฟ

จากนั้นเดินทางเข้าสู่โรงแรมที่พัก Hong. Qiao Hotel ระดับ 4 ดาว หรือเทียบเท่า

วันที่ทำ บ้านเกิดกวีชวีหยวน-สนามบินฉงอู่ซาง-เดินทางกลับกรุงเทพฯ (YIH-BKK 9H8385/14.50-18.35)

B/L/-

เช้า บริการอาหารเช้า ณ โรงแรมที่พัก (มื้อที่10)

จากนั้นนำท่านเดินทางสู่ บ้านเกิดกวีชวีหยวน (Qu Yuan) สถานที่เกิดของบุคคลสำคัญทางประวัติศาสตร์และวรรณกรรมของประเทศจีน ผู้ได้รับการยกย่องว่าเป็นกวีผู้ยิ่งใหญ่แห่งยุครัฐจ้านกั๋ว และเป็นสัญลักษณ์แห่งความซื่อสัตย์และความจงรักภักดี บ้านเกิดของชวีหยวนตั้งอยู่ริมแม่น้ำแยงซีเกียง เป็นสถานที่ที่สะท้อนเรื่องราวชีวิต แนวคิด และผลงานทางวรรณกรรมอันทรงคุณค่า ซึ่งมีอิทธิพลต่อวัฒนธรรมจีนสืบต่อมาจนถึงปัจจุบัน (รวมรถแบตเตอรี่)

บ้านเกิดของกวีชวีหยวน (Qu Yuan)



เที่ยง บริการอาหารเที่ยง ณ ภัตตาคาร (มื้อที่ 11)

สมควรแก่เวลานำท่านสู่สนามบินอู่ซาง

14.55 ออกเดินทางจากเมืองอู่ซางโดยสายการบิน แอร์ฉางอาน (Air Chang'an) เที่ยวบินที่ 9H8386

17.40 เดินทางถึงสนามบินสุวรรณภูมิ



แอร์ฉางอาน Air Chang'an (9H)



เงื่อนไขการจองทัวร์

- ⚠️ กรุณาทำการจองล่วงหน้าอย่างน้อย 30 วัน ก่อนออกเดินทาง พร้อมชำระเงินมัดจำครั้งที่ 1 ท่านละ 10,000 บาท หลังจากส่งเอกสารยืนยันการจอง ภายใน 48 ชั่วโมง โดยระบบจะยกเลิกอัตโนมัติทันที หากยังไม่ได้รับยอดเงินตามเวลาที่กำหนด **สำหรับรายการใกล้วันเดินทาง หรือรายการลดราคาพิเศษ ทางบริษัทขอสงวนสิทธิ์เรียกเก็บค่าบริการ เต็มจำนวน เท่านั้น**
- ⚠️ กรุณาชำระค่าทัวร์ส่วนที่เหลืออย่างน้อย 20 วัน ก่อนออกเดินทาง หากท่านไม่ชำระภายในระยะเวลาที่บริษัทกำหนด ทางบริษัทจะถือว่าท่านสละสิทธิ์ยกเลิกการเดินทาง และ ขอสงวนสิทธิ์ไม่สามารถคืนเงินมัดจำให้ท่าน ไม่ว่าส่วนใดส่วนหนึ่งก็ตาม
- ⚠️ กรณีลูกค้าทำการจองภายในระยะเวลาคงเหลือไม่ถึง 15 วัน ก่อนออกเดินทาง ทางบริษัทขอสงวนสิทธิ์ในการเรียกเก็บค่าทัวร์เต็มจำนวน 100%

เงื่อนไขการยกเลิก และ เปลี่ยนแปลงการเดินทาง

- ⚠️ ยกเลิกก่อนการเดินทางตั้งแต่ 30 วันขึ้นไป คืนเงินค่าทัวร์โดยหักค่าใช้จ่ายที่เกิดขึ้นจริง *ในกรณีที่วันเดินทางตรงกับวันหยุดนักขัตฤกษ์ ต้องยกเลิกก่อน 45 วัน*
- ⚠️ ยกเลิกก่อนการเดินทาง 15-29 วัน คืนเงิน 50% ของค่าทัวร์ หรือหักค่าใช้จ่ายตามจริง เช่น ค่ามัดจำตัวเครื่องบิน โรงแรม และค่าใช้จ่ายจำเป็นอื่นๆ
- ⚠️ ยกเลิกก่อนการเดินทางน้อยกว่า 15 วัน ขอสงวนสิทธิ์ไม่คืนเงินค่าทัวร์ที่ชำระแล้วทั้งหมด
- ⚠️ กรณีมีเหตุยกเลิกทัวร์ โดยไม่ใช่ความผิดของบริษัททัวร์ เช่น มีนโยบายห้ามการเข้าออกของแต่ละประเทศ หรือการยกเลิกเที่ยวบินโดยสายการบิน บริษัทจะเก็บเป็นเครดิตหรือเลื่อนการเดินทางในพีเรียดถัดไปให้กับลูกค้า โดยยึดตามนโยบายของสายการบินและโรงแรม และไม่สามารถคืนเงินได้ทุกกรณี

ทางบริษัทฯ ขอสงวนสิทธิ์ความรับผิดชอบใด ๆ ในกรณีดังต่อไปนี้

- ❌ หากเกิดกรณีความล่าช้าจากสายการบิน, การประท้วง, การนัดหยุดงาน, การก่อกองกำลัง, การปิดด่าน, ภัยธรรมชาติ หรือกรณีที่ท่านถูกปฏิเสธการเข้าหรือออกเมืองจากเจ้าหน้าที่ตรวจคนเข้าเมืองหรือเจ้าหน้าที่กรมแรงงานทั้งจากไทยและต่างประเทศ ซึ่งอยู่นอกเหนือความรับผิดชอบของบริษัทฯ
- ❌ หากท่านใช้บริการของทางบริษัทฯ ไม่ครบ อาทิ ไม่เที่ยวบางรายการ, ไม่ทานอาหารบางมื้อ เพราะค่าใช้จ่ายทุกอย่างทางบริษัทฯ ได้ชำระค่าใช้จ่ายให้ตัวแทนต่างประเทศแบบเหมาขาดก่อนออกเดินทางแล้ว
- ❌ หากเกิดทรัพย์สินสูญหายจากการโจรกรรมและ/หรือ เกิดอุบัติเหตุสูญหายที่เกิดจากความประมาทของตัวนักท่องเที่ยวเอง
- ❌ ตัวเครื่องบินเป็นตัวราคาพิเศษ หากท่านไม่เดินทางพร้อมคณะไม่ว่าจะด้วยเหตุใดก็ตาม ไม่สามารถนำมาเลื่อนวันเดินทางหรือคืนเงินได้

อัตราค่าบริการนี้รวม

- ✅ ค่าบัตรโดยสารโดยเครื่องบิน (ตัว) ไป และ กลับพร้อมคณะ ชั้นประหยัด (ECONOMY CLASS) รวมถึงค่าภาษีสนามบินและค่าภาษีน้ำมันทุกแห่ง กรณีต้องการอัปเกรด UPGRADE ใช้วีลแชร์ (WHEEL CHAIR) หรือ เปลี่ยนแปลงบัตรโดยสาร ไม่ว่าจะเที่ยวใดเที่ยวหนึ่ง กรุณาติดต่อเจ้าหน้าที่ฝ่ายขาย ทางบริษัทขอสงวนสิทธิ์ในการเรียกเก็บค่าใช้จ่ายตามจริงที่เกิดขึ้นกับผู้เดินทาง
- ✅ ค่าธรรมเนียมน้ำหนักกระเป๋าสำหรับโหลดใต้ท้องเครื่องไม่เกิน 20 กก. 1 ชิ้น เท่านั้น และถือขึ้นเครื่องบินได้น้ำหนักไม่เกิน 7 กก. ต่อท่าน (ตามเงื่อนไขของสายการบิน)

- ✓ ภาษีมูลค่าเพิ่ม 7 % (เฉพาะค่าบริการ) และ ภาษีหัก ณ ที่จ่าย 3 % (เฉพาะค่าบริการ)
- ✓ ค่ารถโค้ชปรับอากาศตลอดเส้นทางตามรายการระบุ (ยังไม่รวมทิปพนักงานขับรถ)
- ✓ ค่าเข้าชมสถานที่ตามที่ระบุในโปรแกรมท่องเที่ยว
- ✓ มัคคุเทศก์และหัวหน้าทัวร์นำเที่ยวตลอดการเดินทาง (ไม่ใช่ค่าทิป)
- ✓ ค่าอาหาร ตามรายการที่ระบุในโปรแกรมการเดินทาง
- ✓ ค่าโรงแรมที่พักระดับมาตรฐานตามรายการที่ระบุ (พัก 2-3 ท่าน ต่อ ห้อง กรณีพัก 3 ท่านจะเป็นเตียงเสริม 1 ท่าน) ในกรณีมีงาน เทรดแฟร์ การแข่งขันกีฬา หรือ กิจกรรมอื่นๆ ที่ทำให้โรงแรมตามรายการที่ระบุเต็ม ทางบริษัทขอสงวนสิทธิ์ในการปรับเปลี่ยน โรงแรมที่พัก ทางบริษัทไม่มีนโยบายจัดคูนอนให้กับลูกค้าที่ไม่รู้จักกันมาก่อน เช่น กรณีที่ท่านเดินทาง 1 ท่าน จำเป็นต้องชำระค่า ห้องพักเดี่ยวตามที่ระบุ
- ✓ ประกันอุบัติเหตุระหว่างการเดินทาง วงเงินท่านละ 1,000,000 บาท (เงื่อนไขตามกรมธรรม์)

อัตราค่าบริการนี้ ไม่รวม

- ✗ ค่ามินิบาร์ในห้องพัก(ถ้ามี) และค่าใช้จ่ายส่วนตัว นอกเหนือจากที่ระบุในรายการ
- ✗ ค่าอาหารสำหรับท่านที่ทานเจ มังสวิรัติ หรืออาหารสำหรับมุสลิม
- ✗ ค่าธรรมเนียมการเข้าชมสถานที่ของชาวต่างชาติที่เพิ่มเติมตามการจ่ายจริง
- ✗ ไม่รวมค่าธรรมเนียมในกรณีที่กระเป๋าสัมภาระที่มีน้ำหนักเกินกว่าที่สายการบินนั้นๆกำหนดหรือสัมภาระใหญ่เกินขนาดมาตรฐาน
- ✗ ค่าธรรมเนียมการจองที่นั่งบนเครื่องบินตามความต้องการเป็นกรณีพิเศษหากสามารถทำได้ ทั้งนี้ขึ้นอยู่กับสายการบิน และ รุ่น ของเครื่องบินแต่ละไฟลท์ที่ใช้บิน ซึ่งอาจเปลี่ยนแปลงได้อยู่ที่สายการบินเป็นผู้กำหนด
- ✗ ค่าภาษีน้ำมัน ที่สายการบินเรียกเก็บเพิ่ม ภายหลังจากทางบริษัทฯได้ออกตัวเครื่องบินไปแล้ว
- ✗ VAT 7% และภาษีหัก ณ ที่จ่าย 3% กรณีต้องการออกใบเสร็จรับเงินในนามบริษัท หรือตามประกาศของสายการบิน
- ✗ ค่าทิปพนักงานขับรถ หัวหน้าทัวร์ และ มัคคุเทศก์ท้องถิ่น ต่อผู้เดินทาง 1 ท่าน รวมไปถึงเด็ก ยกเว้นเด็กอายุไม่ถึง 2 ปี ณ วัน เดินทางกลับ (Infant) ทั้งนี้ท่านสามารถให้มากกว่านี้ได้ตามความเหมาะสมและความพึงพอใจของท่าน โดยส่วนนี้ ทางบริษัทขอ สงวนสิทธิ์ในการเรียกเก็บก่อนเดินทางทุกท่าน ที่สนามบิน ในวันเดินทาง
- ✗ ค่าวีซ่าเดี่ยวและวีซ่ากรุ๊ปเข้าประเทศจีน ** ในกรณีรัฐบาลจีนประกาศยกเลิกฟรีวีซ่า ไม่ว่าจะด้วยสาเหตุใดๆทั้งสิ้น ผู้เดินทางจะต้อง เสียค่าใช้จ่ายในการทำวีซ่าด้วยตนเอง**