



# DAYLA TOUR & TRAVEL CO.,LTD.

บริษัท เดย์ล่า ทัวร์ แอนด์ เทรเวล จำกัด

- ☎ โทร 061 585 5151
- ✉ DAYLATRAVEL@GMAIL.COM
- LINE @DAYLATOUR



**BEST SINGAPORE**

BT-SIN56 SQ

**4 วัน | 3 คืน**



**พักผ่อน ORCHARD**

เที่ยว UNIVERSAL STUDIO + FREEDAY 1 วัน

**22,999.-** ราคาเริ่มต้น

📅 **เดินทาง : ส.ค. 69 - ม.ค. 70**



**Marrina Barrage**



**Fountain of Wealth**



**Buddha Tooth Relic Temple**

🧳 **น้ำหนักกระเป๋า**  
**25Kg.**

🏨 **พักโรงแรม**  
**3 คืน** ย่าน Orchard

🍴 **อาหาร**  
**4 มื้อ**

SINGAPORE AIRLINES

ถ่ายรูปกับสิงโตพ่นน้ำ ของพรมน้ำพุแห่งความมั่งคั่ง ชมความมหัศจรรย์ การ์เด้น บาย เดอะ เบย์

BEST SINGAPORE

BT-SIN56 SQ

4 วัน | 3 คืน



มหัศจรรย์

# Singapore

## พักย่าน ORCHARD

เที่ยว UNIVERSAL STUDIO + FREEDAY 1 วัน

# 22,999.-

ราคา  
เริ่มต้น

📅 เดินทาง : ส.ค. 69 - ม.ค. 70



Marrina Barrage



Fountain of Wealth



Buddha Tooth Relic Temple

น้ำหนักกระเป๋า  
25Kg.

พักโรงแรม  
3 ดาว ย่าน Orchard

🍴 อาหาร  
4 มื้อ

SINGAPORE AIRLINES

ถ่ายรูปกับสิงโตพ่นน้ำ ขอปอร์น้ำพุแห่งความมั่งคั่ง ชมความมหัศจรรย์ การ์เด็น บาย เดอะ เบย์

# Singapore

BEST SINGAPORE

รหัส : BT-SIN56 SQ

4 วัน | 3 คืน



SINGAPORE AIRLINES

FLIGHT : SQ705

BKK 09:35 → SIN 13:05

FLIGHT : SQ720

SIN 18:35 → BKK 20:00

พักย่าน ORCHARD

UNIVERSAL STUDIO + FREEDAY 1 วัน



## โปรแกรมเดินทาง

- สุวรรณภูมิ กรุงเทพฯ • สนามบินชางงี • น้ำพุแห่งความมั่งคั่ง • อ่าวมารีน่า • เมอร์ไลออน • การ์เด้นส์ บาย เดอะ เบย์ • โซว์ Garden Rhapsody
- ยูนิเวอร์แซล สตูดิโอ สิงคโปร์
- อิสระท่องเที่ยว 1 วัน (Free Day & No Service)
- ร้านของฝาก • มารีน่า บาร์ราช • สะพานฮิลิกซ์ • วัดพระธาตุเขี้ยวแก้ว • น้ำตกจีเวล • ชางงี ซิตี้ พอยต์ • สนามบินชางงี • สุวรรณภูมิ กรุงเทพฯ

อาหาร : 4 มื้อ  
เช้า กลางวัน เย็น

โรงแรม : 3 คืน



อาหารเช้า



HOTEL CHANCELLOR@ORCHARD  
หรือเทียบเท่าระดับ 3 ดาว  
มาตรฐานสิงคโปร์



อาหารกลางวัน

HOTEL CHANCELLOR@ORCHARD  
หรือเทียบเท่าระดับ 3 ดาว  
มาตรฐานสิงคโปร์



อาหารเย็น

HOTEL CHANCELLOR@ORCHARD  
หรือเทียบเท่าระดับ 3 ดาว  
มาตรฐานสิงคโปร์



อาหารเช้า



อาหารเช้า



Marrina Barrage



Fountain of Wealth



Buddha Tooth Relic Temple

น้ำหนัก  
กระเป๋า  
25 kg.

รายการทัวร์อาจมีการสลับปรับเปลี่ยนตามความเหมาะสม โดยสภานการณหน้างานเป็นหลัก แต่จะเที่ยวครบทุกรายการ

โปรแกรมการเดินทาง 4 วัน 3 คืน : เดินทางโดยสายการบินสิงคโปร์แอร์ไลน์



BKK	→	SIN	SIN	→	BKK
เที่ยวบิน	ออก	ถึง	เที่ยวบิน	ออก	ถึง
SQ705	09.35	13.05	SQ720	18.35	20.00

วันแรก สุวรรณภูมิ กรุงเทพฯ • สนามบินชางจี • น้ำพุแห่งความมั่งคั่ง • อ่าวมารีน่า • เมอร์ไลออน • การ์เด้นส์ บาย เดอะ เบย์ • โชว์ Garden Rhapsody (บนเครื่อง/-/เย็น)

06.30 น. พร้อมกันที่ สนามบินสุวรรณภูมิ อาคารผู้โดยสารขาออก ชั้น 4 ประตู 6 เคาน์เตอร์สายการบิน Singapore Airlines (SQ) โดยมีเจ้าหน้าที่อำนวยความสะดวกแก่ทุกท่าน



#### หมายเหตุ

เนื่องจากตัวเครื่องบินของคณะเป็นตัวสุ่มระบบ **Random** ไม่สามารถล็อกที่นั่งได้ ที่นั่งอาจจะไม่ได้นั่งติดกัน และไม่สามารถเลือกช่วงที่นั่งบนเครื่องบินได้ในคณะ ซึ่งเป็นไปตามเงื่อนไขสายการบิน

09.35 น. ออกเดินทางสู่ ประเทศสิงคโปร์ โดย เที่ยวบินที่ **SQ705** (รวมค่าอาหาร+เครื่องดื่มบนเครื่องขาไป-กลับ)  
13.05 น. เดินทางถึง สนามบินชางจี ประเทศสิงคโปร์ ผ่านพิธีการตรวจคนเข้าเมืองเป็นที่เรียบร้อยแล้ว  
**(เวลาท้องถิ่นที่สิงคโปร์ เร็วกว่าประเทศไทย 1 ชั่วโมง กรุณาปรับเวลาของท่านเพื่อความสะดวกในการนัดหมาย)**

## นำท่าน

เดินทางสู่ **น้ำพุแห่งโชคกลาง (ชั้นเทศชิตี)** สัญลักษณ์แห่งความมั่งคั่งร่ำรวยใจกลางเมืองสิงคโปร์ ถือเป็นจุดรับพลังฮวงจุ้ยที่ดีที่สุด ตั้งอยู่ที่ Suntec City กลุ่มอาคารที่สร้างตามหลักฮวงจุ้ยทุกประการ มีทั้งหมด 5 อาคาร เปรียบเสมือนนิ้วมือทั้งห้า และใจกลางฝ่ามือจะมีน้ำพุพวยพุ่งออกมา ซึ่งสายน้ำเปรียบเสมือนเงินที่อยู่ในกำมือ ได้รับการบันทึกจาก Guinness Book of Records ให้เป็นน้ำพุที่ใหญ่ที่สุดในโลกปี 1998 มีความสูงถึง 13.8 เมตร หากได้สัมผัสน้ำพุแห่งนี้ เชื่อกันว่าจะมีโชคกลาง มั่งคั่ง ร่ำรวย รวมถึงโชคติดตลอดปีและตลอดไป



**“ทริคในการขอพร .. นำมือขวาสัมผัสสายน้ำ และอธิษฐาน 1 ข้อ (ขอให้ตัวเอง) จากนั้นเดินวนตามเข็มนาฬิกา 3 รอบ เชื่อว่าคำอธิษฐานนั้นจะเป็นผลสำเร็จ”**



จากนั้น

นำทุกท่านเดินทางสู่ **อ่าวมารีน่า** จุดศูนย์รวมแลนด์มาร์คสำคัญๆ ของประเทศสิงคโปร์ ย่านहरुที่เต็มไปด้วยตึกระฟ้า โรงแรมมีระดับ และยังเห็นศูนย์การค้าอันหรูหราอย่าง **มารีน่า เบย์ แซนด์** อาคารที่โดดเด่นด้วยเอกลักษณ์เรือลอยอยู่บนตึก 3 หลัง ถือเป็นจุดหมายปลายทางอันดับต้นๆ ที่ใครมาเยือนสิงคโปร์ต้องมาที่นี่ ภายในประกอบไปด้วยศูนย์อาหาร ศูนย์ประชุม พื้นที่จัดนิทรรศการ โรงภาพยนตร์ สถานบันเทิง ภัตตาคาร และร้านค้าต่างๆ **(ไม่รวมค่าขึ้นจุดชมวิว Marina Bay Sands SkyPark Observation Deck)** และนำท่านมายังไฮไลต์ที่ห้ามพลาดอีกหนึ่งอย่างคงหนีไม่พ้น การถ่ายรูปคู่กับเจ้าสิงโตพ่นน้ำ **เมอร์ไลออน** ที่ตั้งโดดเด่นอยู่บริเวณริมอ่าวมารีน่า หนึ่งในสัญลักษณ์แห่งประเทศสิงคโปร์



เย็น

๑๐ บริการอาหารเย็น ณ ภัตตาคาร เมนูยอดนิยมน **"บักก๊าดเต๋"** @ SONG FA



## นำท่าน

เดินทางสู่ **Garden By The Bay** ที่มีต้นซูเปอร์ทรีที่แสนวิเศษ ต้นไม้โครงเหล็กสีชมพูที่ตั้งตระหง่านอยู่ไม่ไกล เป็นสวนแนวตั้งที่ไม่ได้มีดีแค่ดีไซน์ที่โดดเด่นเท่านั้น เจ้าต้นไม้ยักษ์ยังเป็นแหล่งเก็บกักน้ำฝน ทำหน้าที่ผลิตพลังงานแสงอาทิตย์ และเป็นเครื่องระบายอากาศสำหรับเรือนกระจกของสวนแห่งนี้ มีความสูงเทียบเท่าตึก 8 - 16 ชั้นเลยทีเดียว ใครที่ไม่กลัวความสูงสามารถขึ้นไปเดินเล่นบนทางเดินลอยฟ้า **OCBC Skyway** ได้ ระยะทาง 128 เมตร เชื่อมระหว่างซูเปอร์ทรีสองต้น หรือสามารถชมวิวมุมสูงของสวนแห่งนี้ Super Tree Observatory ซึ่งอยู่บนจุดสูงสุดของซูเปอร์ทรีต้นที่สูงที่สุดในบรรดาซูเปอร์ทรีทั้ง 18 ต้น โดยอยู่สูงจากพื้นดิน 50 เมตร **(ไม่รวมค่าขึ้น OCBC Skyway)** สวนแห่งนี้จะแบ่งออกเป็น 3 ส่วน คือ สวนริมอ่าวทางใต้ สวนริมอ่าวทางตะวันออก และอ่าวกลาง แต่ละส่วนยังแบ่งออกเป็นสวนย่อยต่างๆอีกหลายโซน



ไฮไลท์ของสวนแห่งนี้ คือ **Cloud Forest** ที่มี Cloud Mountain (ภูเขาสูงเทียมเมฆ) สูงตระหง่าน กว่า 35 เมตร ปกคลุมด้วยกล้วยไม้ เฟิร์น และสับปะรดสี ภายในมีน้ำตกในร่มที่สูงถึง 30 เมตร และ **Flower Dome** จำลองภูมิอากาศแบบแห้ง และเย็นของภูมิภาคต่าง ๆ เช่น แคลิฟอร์เนียและแอฟริกาใต้ ที่นี้มีพืชพันธุ์มากกว่า 32,000 ต้น โดยประกอบด้วยพันธุ์พืชกว่า 160 ชนิด ทั้งสองโดมถูกบันทึกสถิติโดยโลกกินเนสส์ เมื่อปี 2015 ในฐานะเป็นเรือนกระจกติดแอร์ที่มีขนาดใหญ่ที่สุดในโลก **(ไม่รวมค่าเข้า Flower Dome + Cloud Forest)** และยังมีสวนที่เพิ่งเปิดใหม่ คือ **Floral Fantasy** เป็นโดมดอกไม้ และ 4D Theatre เป็นการผสมผสานกันสามส่วน คือดอกไม้ ศิลปะ และ เทคโนโลยี (4D ride) ซึ่งรวมดอกไม้มากมายเป็นแสนดอกมาไว้ที่นี่ ทำให้รู้สึกเหมือนอยู่ในดินแดนแห่งเทพนิยาย **(ไม่รวมค่าเข้า)**





20.00 น. ชมการแสดง **Garden Rhapsody** เป็นการแสดงไฟที่เรียกว่า **OCBC Light and Sound Show** แต่ ละช่วงเวลามีการแสดงหลากหลายอารมณ์ เริ่มต้นด้วยเสียงดนตรีไพเราะสุดแสนโรแมนติก พร้อมแสงไฟที่ค่อย ๆ เคลื่อนไหวตามเสียงเพลง สลับกับเสียงดนตรีสนุกสนานคึกคัก แสงไฟส่อง ประกายวิบวับเหมือนต้นไม้กำลังเต้นระบำให้เราได้รับชม สามารถนั่งชมการแสดงได้บริเวณโซน Supertree Grove



Singapore

# UNIVERSAL STUDIOS



## SENTOSA



ZONE 1 : HOLLYWOOD



ZONE 2 : NEW YORK



ZONE 4 : ANCIENT EGYPT

ZONE 3 : SCI-FI CITY

ZONE 5 : THE LOST WORLD

ZONE 6 : ILLUMINATION'S MINION LAND



ZONE 7 : FAR FAR AWAY



S.E.A. AQUARIUM



### ILLUMINATION'S minion land



หากต้องการถ่ายรูปกับแลนด์มาร์คของเกาะเซนโตซ่าอย่าง **ลูกโลก Universal Studio** สามารถแวะไปถ่ายรูปเป็นที่ระลึกได้ (โดยไม่มีค่าใช้จ่ายเพิ่มเติม) สำหรับนักท่องเที่ยวที่เข้าไปเล่นเครื่องเล่นภายในสวนสนุก ควรเตรียมขวดน้ำเปล่าขนาดเล็กติดตัวไปด้วย เพื่อใช้เติมน้ำดื่มจากจุดต่างๆ ที่มีให้บริการ นอกจากนี้ควรพกเสื้อกันฝนติดตัวไป เนื่องจากการเล่นเครื่องเล่นบางชิ้น อาจจะทำให้เปียกน้ำที่กระเซ็น



**เย็น** **เพื่อความสะดวกในการเดินทาง** **อิสระอาหารตามอัธยาศัย**  
**จากนั้น** พักที่ **HOTEL CHANCELLOR@ORCHARD** หรือเทียบเท่าระดับ 3 ดาว มาตรฐานสิงคโปร์ (โรงแรมที่ระบุในรายการทัวร์เป็นเพียงโรงแรมที่นำเสนอเบื้องต้นเท่านั้น ซึ่งอาจมีการเปลี่ยนแปลงแต่โรงแรมที่เข้าพักจะเป็นโรงแรมระดับเทียบเท่ากัน)

**วันที่สาม** **อิสระท่องเที่ยว 1 วัน (Free Day & No Service)**

☉ (เช้า/-/-)

**เช้า** ☉ **บริการอาหารเช้า ณ ห้องอาหารโรงแรม**

อิสระท่องเที่ยวตามอัธยาศัย **(\*\*\*ไม่มีรถและไกด์บริการ\*\*\*)** อิสระท่องเที่ยวตามอัธยาศัย โดยสามารถสอบถามข้อมูลการเดินทางจากหัวหน้าทัวร์

### **แนะนำสถานที่ท่องเที่ยวที่น่าสนใจ**

- ย่านลิตเติลอินเดีย (Little India) ย่านที่มีสีสันมากที่สุดในสิงคโปร์ ในย่านนี้จะพบเห็นศาสนสถานหลายแห่งทั้งวัดฮินดู วัดจีน มัสยิด และโบสถ์ต่างๆ ซึ่งสะท้อนให้เห็นถึงการผสมผสานของวัฒนธรรม อิ่มท้องด้วยอาหารมังสวิรัตแบบอินเดียใต้ ทันดูรีของอินเดียเหนือ และอาหารท้องถิ่น เช่น โรตีสีปราตา และเตหะห์ ตาริก (ชาชักแบบมาเลย์) ลองชิมชาชัก หรือชานมร้อนที่มีวิธีการชงที่น่าสนใจมาก



- ย่านท่าเรือคลาร์กควีย์ / ท่าเรือโบ๊ทควีย์ (Clarke Quay & Boat Quay) ย่านริมน้ำที่ขึ้นชื่อว่าเป็นศูนย์กลางของการพบปะสังสรรค์ของชาวสิงคโปร์ สถานที่ฟังดนตรีสดก็น่าสนใจไม่น้อย อาจจะเริ่มต้นที่บาร์ Crazy Elephant ในย่าน Clarke Quay เพื่อฟังเพลงบลูส์ และปิดด้วย Cuba Libre Café & Bar เพื่อฟังดนตรีสไตล์ละติน หากต้องการเปลี่ยนบรรยากาศลองแวะไปที่ย่านแอนเซียงและคลับสตรีท (Ann Siang Hill & Club Street) ที่นี่เต็มไปด้วยบาร์และร้านอาหาร สถานที่ที่เป็นกันเองแห่งนี้ได้รับความนิยมในบรรดากลุ่มนักดื่มหลังเลิกงาน



- **สิงคโปร์ ฟลายเออร์ (Singapore Flyer)**  
ชิงช้าขนาดใหญ่ที่ติดหนึ่งในชิงช้าที่ใหญ่ที่สุดในโลก หากนั่งชิงช้าสวรรค์นี้ในยามเย็นจะได้ชมวิวทิวทัศน์ของเมืองที่เต็มไปด้วยแสงไฟระยิบระยับ อีกทั้งการแสดงแสงเลเซอร์ตระการตาของ มารีน่า เบย์ แซนด์ อีกด้วย
- **วัดศรีมารีอัมมัน (Sri Mariamman Temple)**  
วัดฮินดูที่เก่าแก่ที่สุดในสิงคโปร์ ทำหน้าที่เป็นศูนย์กลางชุมชนชาวฮินดู และได้รับการสร้างขึ้นเพื่ออุทิศให้แก่เจ้าแม่มารีอัมมัน สร้างขึ้นในรูปแบบสถาปัตยกรรมแบบดราวิเดียน ประดับตกแต่งด้วยรูปเทพเจ้าในศาสนาฮินดู และสัตว์ในตำนาน
- **วัดเทียนฮอกเกียน (Thian Hock Keng Temple) หรือ “วัดแห่งความสุขบนสวรรค์”** เป็นวัดจีนที่เก่าแก่ที่สุดในสิงคโปร์ ตื่นตาตื่นใจไปกับสถาปัตยกรรมสไตล์ผู้เจี้ยนที่มีเอกลักษณ์ของวัด ซึ่งมีจุดเด่นต่างจากสถาปัตยกรรมอื่นตรงรูปปั้นมังกรและเทพเจ้าที่มีรายละเอียดมาก

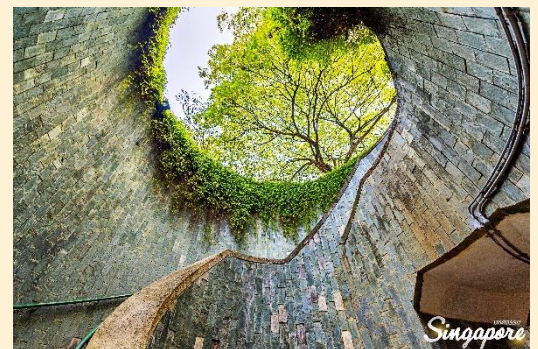


### จุดเช็คอินที่สายท่องเที่ยวเชิงอินสตาแกรมต้องไปโดน

- **MICA Building** อาคารหน้าตาสีรุ้งที่ถูกออกแบบในสไตล์ที่เรียกว่า นีโอคลาสสิก อาคารเก่าแก่หลังใหญ่ถูกนำมารีโนเวทใหม่ มีการทาสีที่บานหน้าต่างไม้ของอาคารด้วยสีสดๆ แตกต่างกันไป ตัวอาคารมีทั้งหมด 6 ชั้น แต่ละชั้นจะมีหน้าต่างเรียงรายในขนาด และรูปทรงเท่าๆ กันจำนวน 927 บานด้วยกัน



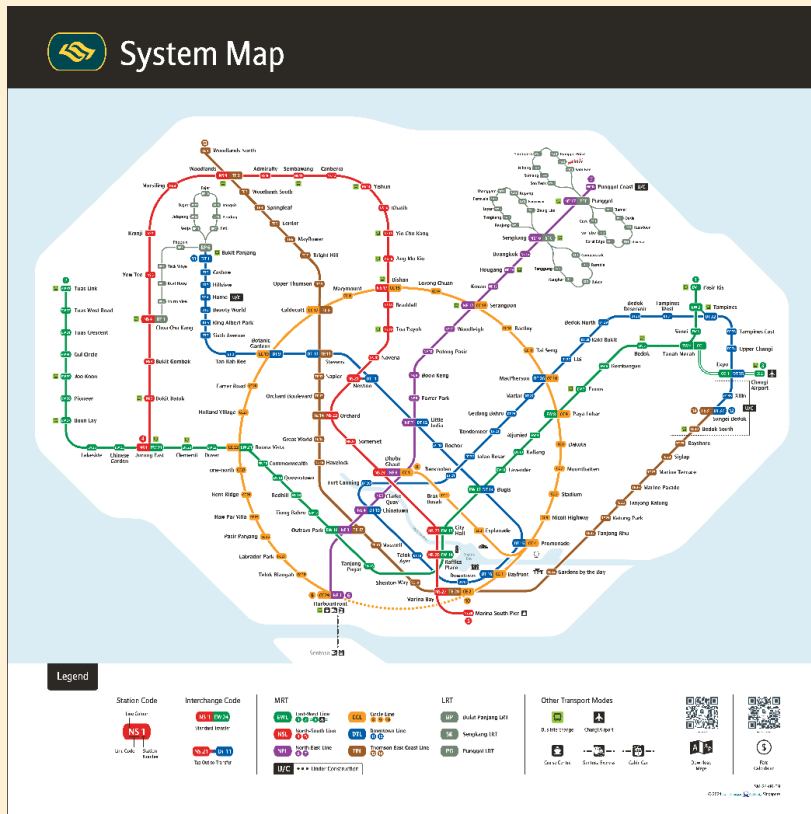
- **The Hive หรือ ตึกติ่มชำ** ตึกที่ดีไซน์ได้ทันสมัยสุดๆ รูปหน้าตาออกไปทางเชิงใส่ติ่มชำวางซ้อนๆ กัน ภายในเป็นอาคารเรียนของนักศึกษา ซึ่งเป็นตึกที่ตั้งอยู่ภายใน Nanyang Technological University หรือ NTU ซึ่งเป็นมหาวิทยาลัยที่ใหญ่เป็นอันดับ 2 ของสิงคโปร์และดีที่สุดในอันดับต้น ๆ ของทวีปเอเชีย ติด 1 ใน 10 ของสถานที่ยอดฮิตที่ต้องมาถ่ายลงอินสตาแกรมของสิงคโปร์
- **Future World: Where Art Meet Science** นิทรรศการศิลปะที่ผสมผสานกับเทคโนโลยีอินเตอร์แอคทีฟอย่างน่าประทับใจบนพื้นที่ 1,500 ตารางเมตร แบ่งออกเป็น 5 โซน ประกอบด้วย Nature, Town, Sanctuary, Park และ Space พบกับความมหัศจรรย์ในรูปแบบต่างๆ สนุกและตื่นเต้นกับงานศิลปะจนต้องร้องว้าว
- **Raffles Marina Lighthouse** หรือประภาคารราฟเฟิลมารีน่า แลนด์มาร์คชมวิวพระอาทิตย์ตกดินแห่งใหม่ ถ่ายรูปมุมสวยๆ ของท้องทะเล แชะภาพกับตัวประภาคารเป็นที่ระลึก พร้อมสัมผัสกับแสงยามเย็นได้ฟรีๆ
- **อุโมงค์ต้นไม้ฟอร์ทแคนนิง (Tree Tunnel)** ถือเป็นแลนด์มาร์คแห่งใหม่ และเป็นจุดถ่ายรูปสุดฮิปที่ชาวอินสตาแกรมทุกคนจะต้องมา ด้วยทั้งแสงทั้งมุมที่สุดแสนจะลงตัว จึงเป็นมุมมหาชนที่ทุกคนต้องมาโพสต์ทำอวดลงบนโลกโซเชียล



## การเดินทางท่องเที่ยวโดยรถสาธารณะ

สิงคโปร์เป็นเกาะเล็กๆ สามารถเดินทางได้ง่ายโดยไม่ต้องกลัวหลงทาง ด้วยระบบระบบขนส่งมวลชนหลักของที่นี่ **SMRT (Singapore Mass Rapid Transit)** ใช้เรียกรวมทั้งระบบรถไฟฟ้าหลัก MRT รถไฟฟ้ารางเบา LRT รวมไปถึงรถโดยสารประจำทาง และรถแท็กซี่ ซึ่งมีอยู่ครอบคลุมทั่วทั้งเกาะสิงคโปร์ หรือโหลดแอปพลิเคชัน **Singapore Transport Maps** เพื่อให้การค้นหาง่ายยิ่งขึ้นไปอีก ในปัจจุบันประกอบด้วยรถไฟฟ้า MRT 6 สาย และรถไฟฟ้า LRT อีก 3 สาย ได้แก่

- **สายสีเขียว หรือ East West Line**
- **สายสีแดง หรือ North South Line**
- **สายสีม่วง หรือ North East Line**
- **สายสีส้ม หรือ Circle Line**
- **สายสีน้ำเงิน หรือ Downtown Line**
- **สายสีน้ำตาล หรือ Thomson East Coast Line**



จากนั้น

พักที่ **HOTEL CHANCELLOR@ORCHARD** หรือเทียบเท่าระดับ 3 ดาว มาตรฐานสิงคโปร์ (โรงแรมที่ระบุในรายการทัวร์เป็นเพียงโรงแรมที่นำเสนอเบื้องต้นเท่านั้น ซึ่งอาจมีการเปลี่ยนแปลงแต่โรงแรมที่เข้าพักจะเป็นโรงแรมระดับเทียบเท่ากัน)

วันที่สี่      ร้านของฝาก • มาริน่า บาร์ราจ • สะพานฮีลิกซ์ • วัดพระธาตุเขี้ยวแก้ว • น้ำตกจีเวล •  
ซางจี ซิตี พอยต์ • สนามบินซางจี • สุวรรณภูมิ กรุงเทพฯ      ๑๑ (เช้า/-/บนเครื่อง)

**เช้า**                      ๑๑ บริการอาหารเช้า ณ ห้องอาหารโรงแรม

จากนั้น              นำท่านเดินทางสู่ **ร้านของฝาก** เพื่อเลือกซื้อของฝากที่ระลึก จากนั้น นำท่านเช็คอินถ่ายรูป **มาริน่า บาร์ราจ (Marina Barrage)** ซึ่งตั้งอยู่บริเวณปากน้ำของร่องน้ำ Marina เป็นอ่างเก็บน้ำแห่งแรกใจกลางเมือง โดยมีลักษณะเป็นลานกว้าง เป็นสนามหญ้าอันกว้างๆ ที่มีเมืองสิงคโปร์เป็นแบล็คกราวด์อยู่ด้านหลังโดยสามารถเห็นทุกสถานที่ไฮไลท์ของสิงคโปร์ได้ภายในที่เดียว ไม่ว่าจะเป็น Marina Bay Sands, Gardens By The Bay และ Singapore Flyer



นำท่าน

ถ่ายรูปคู่สะพานรูปเกลียวคู่แห่งแรกของโลก **สะพานฮิลิกซ์** สะพานรูปทรงแปลกตาที่ทอดตัวข้ามผ่านอ่าวมารีน่า ซึ่งได้รับแรงบันดาลใจมาจากโครงสร้างดีเอ็นเอของมนุษย์ ตัวสะพานถูกคุมโทนด้วยสีฟ้าของกระจกตัดกับแสงอาทิตย์คู่สดใสในตอนกลางวัน ส่วนตอนกลางคืนตัวสะพานเหล็กที่ถูกบิดเป็นเกลียวนั้นจะถูกประไฟวิบวับสวยงามที่ถูกบิดเป็นเกลียวนั้นจะถูกประไฟวิบวับสวยงาม



จากนั้น

นำท่านเดินทางไปสักการะพระบรมสารีริกธาตุ ณ **วัดพระธาตุเขี้ยวแก้ว** วัดสำคัญที่ตั้งอยู่ใจกลางย่านไชน่าทาวน์ มีความสวยงามอลังการตามรูปแบบสถาปัตยกรรมจีนสมัยราชวงศ์ถัง ซึ่งแสดงถึงจักรวาลตามคติพุทธ วัดพุทธที่งดงามแห่งนี้เป็นที่ประดิษฐานของพระสารีริกธาตุ และเอกสารอันเป็นภูมิปัญญาของพระพุทธเจ้า รวมทั้งยังเป็นสถานที่ที่รวบรวมโบราณวัตถุที่ควรค่าแก่การเคารพสักการะ วัดพระเขี้ยวแก้วมีทั้งหมด 9 ชั้น แต่เปิดให้ชมเพียงบางชั้นเท่านั้น ซึ่งบริเวณชั้น 4 จะเป็นที่ประดิษฐานพระบรมสารีริกธาตุ ส่วนพระทันตธาตุซ้ายของพระพุทธเจ้า

กลางวัน

**เพื่อความสะดวกในการเดินเที่ยวชม อิสระอาหารตามอัธยาศัย**

นำท่าน

เดินทางสู่ **ชางจี ซิตี้ พอยต์ (Changi City Point)** ห้างสรรพสินค้าและแหล่งช้อปปิ้งสไตล์ Outlet Mall เป็นแหล่งรวมร้านค้าแบบ Factory Outlet กว่า 140 ร้าน โดยเฉพาะสินค้ากีฬา เช่น Nike, Adidas, Puma, Skechers รวมถึงแบรนด์แฟชั่น เช่น Lacoste, Pedro, Charles & Keith, Coach นอกจากช้อปปิ้งแล้ว ยังมีร้านอาหาร คาเฟ่ ฟู้ดคอร์ท และพื้นที่สวนพักผ่อน

ได้เวลาสมควรนำท่านเดินทางสู่สวนามบินชางจี



เยี่ยมชมน้ำตกอินดอร์ที่สูงที่สุดในโลก **น้ำตกจีเวล** ในสนามบินขางจีของสิงคโปร์ โดยตั้งอยู่ในอาคารแห่งใหม่ จีเวล ขางจี แอร์พอร์ต (Jewel Changi Airport) ภายในสร้างสวน และน้ำตกอินดอร์ขนาดใหญ่ The Rain Vortex มีความสูงถึง 130 ฟุต ซึ่งถือเป็นน้ำตกอินดอร์ที่สูงที่สุดในโลกไว้ในสนามบิน โดยใช้น้ำหมุนเวียน 50,000 ลิตร ลักษณะอาคารรูปทรงโดม ได้รับการออกแบบโดยกลุ่มสถาปนิกชั้นนำของโลก ผสมผสานผลงานทางศิลปะเข้ากับธรรมชาติได้อย่างลงตัว

18.35 น. ออกเดินทางสู่ **สนามบินสุวรรณภูมิ** โดย **เที่ยวบินที่ SQ720**

20.00 น. เดินทางถึงกรุงเทพฯ โดยสวัสดิภาพ พร้อมความประทับใจไม่รู้ลืม

### **อัตราค่าบริการและเงื่อนไขรายการท่องเที่ยว**

วันเดินทาง	จำนวนต่อ กรุ๊ป	ผู้ใหญ่	เด็กไม่มีเตียง	พักเดี่ยว
20 – 23 ส.ค. 69	20+1	22,999	21,999	6,500
01 – 04 ต.ค. 69	20+1	22,999	21,999	6,500
01 – 04 ม.ค. 70 *วันปีใหม่*	20+1	26,999	25,999	7,500

**\*\*\* ค่าทิปคนขับรถ และมัคคุเทศก์ท้องถิ่น ท่านละ 1,800 บาท/ทริป/ท่าน \*\*\***

**\*\* ราคา INFANT (อายุไม่ถึง 2 ปี บริบูรณ์ ณ วันเดินทางกลับ) ท่านละ 6,000 บาท**

**อัตรานี้รวมรายการทัวร์ และตั๋วเครื่องบินแล้ว \*\***

**\*\*\*จอยแลนไม่รวมตั๋วเครื่องบินลดจากราคาทัวร์ 5,000 บาท/ท่าน\*\*\***

**\*\* สำคัญโปรดอ่าน เนื่องจากห้องพักประเภท TRIPLE ROOM ในประเทศสิงคโปร์มีจำนวนจำกัด บางโรงแรมไม่มีห้องพักประเภทนี้ กรุณาลูกค้าเดินทาง 3 ท่าน (หรือมากกว่านั้น) ต้องชำระค่าพักเดี่ยวเพิ่มเติม หากต้องการห้องพักแบบ 3 ท่าน กรุณาทำการสอบถามทางบริษัทฯ ทุกครั้งก่อนทำการจอง \*\***

### **มาตรการการเดินทางเข้าสิงคโปร์สำหรับผู้เดินทางระยะสั้น**

ตั้งแต่วันที่ 13 กุมภาพันธ์ 2566 นักท่องเที่ยวสามารถเดินทางเข้าประเทศสิงคโปร์ได้ โดยไม่จำเป็นต้องได้รับการอนุมัติการเข้าประเทศ ไม่ต้องตรวจ COVID-19 ก่อนออกและหลังเดินทาง รวมถึงไม่ต้องกักตัวและทำประกันการเดินทาง COVID-19 \*\* เงื่อนไขการเดินทางเข้าประเทศสิงคโปร์อาจจะมีการเปลี่ยนแปลง ขึ้นอยู่สถานการณ์และมาตรการของทางประเทศสิงคโปร์ \*\*

# มาตรการการเดินทางเข้าสิงคโปร์สำหรับผู้เดินทางระยะสั้น



ตั้งแต่วันที่ 13 กุมภาพันธ์ 2566 นักท่องเที่ยวสามารถเดินทางเข้าประเทศสิงคโปร์ได้ โดยไม่จำเป็นต้องได้รับการอนุมัติการเข้าประเทศ ไม่ต้องตรวจ COVID-19 ก่อนออกและหลังเดินทาง รวมถึงไม่ต้องกักตัวและทำประกันการเดินทาง COVID-19

**\*\*เงื่อนไขการเดินทางเข้าประเทศสิงคโปร์อาจจะมีการเปลี่ยนแปลง ขึ้นอยู่สถานการณ์ และมาตรการของทางประเทศสิงคโปร์\*\***

## อัตราค่าบริการรวม



-  ตัวเครื่องบินชั้นประหยัด Economy Class ไป - กลับ พร้อมกรุ๊ป
-  ภาษีน้ำมันและภาษีตัวทุกชนิด (สงวนสิทธิ์เก็บเพิ่มหากสายการบินปรับขึ้นก่อนวันเดินทาง)
-  ค่าระวางน้ำหนักกระเป๋าไม่เกิน 25 กก.ต่อ 1 ใบ (โหลดได้ท่านละ 1 ใบ) กระเป๋าถือขึ้นเครื่อง Hand Carry 7 กก.ต่อ 1 ใบ
-  ที่พักโรงแรมตามรายการ พักห้องละ 2-3 ท่าน (กรณีที่โรงแรมไม่มีห้องพักสำหรับ 3 ท่าน ลูกค้าจะต้องเพิ่มเงินเป็นห้องพักห้องเดียว)
-  มื้ออาหารตามรายการระบุ (สงวนสิทธิ์ในการสลับมื้อหรือเปลี่ยนแปลงเมนูอาหารตามสถานการณ์)
-  ค่าน้ำดื่มบนรถวันละ 1 ขวด/ท่าน
-  ค่าเข้าชมสถานที่ท่องเที่ยวตามรายการระบุ
-  ค่ารถโค้ช รับ-ส่ง สถานที่ท่องเที่ยวตามรายการระบุ
-  รวมภาษีมูลค่าเพิ่ม 7% ภาษีหัก ณ ที่จ่าย 3% (คิดเฉพาะค่าบริการ)
-  ประกันอุบัติเหตุเงิน 1,000,000 บาท (เป็นไปเงื่อนไขตามกรมธรรม์)

**\*เงื่อนไขประกันการเดินทาง ค่าประกันอุบัติเหตุ และค่ารักษาพยาบาล คุ่มครองเฉพาะกรณีที่ได้รับอุบัติเหตุระหว่างการเดินทาง ไม่คุ้มครองถึงการสูญเสียทรัพย์สินส่วนตัว และไม่คุ้มครองโรคประจำตัวของผู้เดินทาง\***



หากสถานที่ท่องเที่ยวต่างๆ ในรายการมีการปิดโดยไม่แจ้งให้ทราบล่วงหน้าโดยเป็นการปฏิบัติการทางรัฐบาลหรือหน่วยงานในประเทศ ทางผู้จัดขอสงวนสิทธิ์ในการปรับและเปลี่ยนโปรแกรมตามความเหมาะสม ทั้งนี้ลูกค้าจะต้องยอมรับในเงื่อนไขดังกล่าวก่อนทำการจองทุกครั้ง

## อัตราค่าบริการไม่รวม

- ✗ ค่าทำหนังสือเดินทางไทย และค่าธรรมเนียมสำหรับผู้ถือหนังสือเดินทางต่างชาติ
- ✗ ค่าธรรมเนียมวีซ่า สำหรับชาวต่างชาติที่ไม่ได้รับการงดเว้นวีซ่าเข้าประเทศสิงคโปร์
- ✗ ค่าน้ำหนักกระเป๋าเดินทางในกรณีที่เกิดเกินกว่าสายการบินกำหนด
- ✗ ค่าใช้จ่ายส่วนตัว อาทิ อาหาร และเครื่องดื่มที่สั่งเพิ่มพิเศษ โทรศัพท์ โทรสาร อินเทอร์เน็ต มินิบาร์ ซักรีด ที่ไม่ได้ระบุไว้ในรายการ
- ✗ ค่าใช้จ่ายอันเกิดจากความล่าช้าของสายการบิน อุบัติภัยทางธรรมชาติ การประท้วง การจลาจล การนัดหยุดงาน การถูกปฏิเสธไม่ให้ออกและเข้าเมืองจากเจ้าหน้าที่ตรวจคนเข้าเมือง เจ้าหน้าที่กรมแรงงานทั้งในเมืองไทยและต่างประเทศ ซึ่งอยู่นอกเหนือความควบคุมของบริษัทฯ
- ✗ หากหน่วยงานรัฐบาลไทย และ/หรือ สิงคโปร์มีการปรับเปลี่ยนข้อกำหนดเกี่ยวกับการกักตัวเพิ่มเติม และ/หรือ ขอเรียกตรวจโรคเพิ่มเติมทางผู้เดินทางจะต้องเป็นผู้รับผิดชอบค่าใช้จ่ายส่วนเกิน
- ✗ ค่าตรวจ RT-PCR ก่อนเดินทาง 72 ชั่วโมง หรือ ATK ก่อน 24 ชั่วโมง ก่อนเดินทางออกจากประเทศไทย พร้อมใบรับรองภาษาอังกฤษ (เงื่อนไขอาจจะมีการเปลี่ยนแปลง)
- ✗ ค่าที่พักในประเทศสิงคโปร์สำหรับกักตัว หากพบว่าติดเชื้อโควิด-19 ระหว่างเดินทางท่องเที่ยว
- ✗ ค่าทิปไกด์ท้องถิ่น พนักงานขับรถ ผู้ช่วยคนขับรถ 1,800 บาท / ทริป / ลูกทัวร์ 1 ท่าน (บังคับตามระเบียบธรรมเนียมของประเทศ)
- ✗ ค่าทิปหัวหน้าทัวร์ตามสันทนาการของทุกท่าน ไม่รวมในทิปไกด์ท้องถิ่นและคนขับรถ (ไม่บังคับทิป)

## เงื่อนไขการสำรองที่นั่งและการยกเลิกทัวร์

### การจองทัวร์

- กรุณาจองทัวร์ล่วงหน้า ก่อนการเดินทาง พร้อมชำระมัดจำ 6,000 บาท ส่วนที่เหลือชำระทันทีก่อนการเดินทางไม่น้อยกว่า 21 วัน มิฉะนั้นถือว่าท่านยกเลิกการเดินทางโดยอัตโนมัติ (ช่วงเทศกาลกรุณาชำระก่อนเดินทาง 30 วัน)

### กรณียกเลิก : จอยกรุป

- ยกเลิกก่อนการเดินทาง 45 วันขึ้นไป บริษัทฯ จะคืนเงินมัดจำให้ทั้งหมด โดยหักค่าใช้จ่ายที่เกิดขึ้นจริง ยกเว้นในกรณีวันหยุดเทศกาล, วันหยุดนักขัตฤกษ์ ยกเลิกก่อนการเดินทาง 60 วัน จะคืนเงินมัดจำให้ทั้งหมด โดยหักค่าใช้จ่ายที่เกิดขึ้นจริง (ค่าใช้จ่ายที่เกิดขึ้นจริง อาทิเช่น ค่าตัวเครื่องบิน ค่าโรงแรม ฯลฯ)
- ยกเลิกการเดินทาง 45 วัน ก่อนการเดินทาง หักค่าทัวร์ 50% จากราคาขาย และหักค่าใช้จ่ายที่เกิดขึ้นจริงทั้งหมดไม่ว่ากรณีใดๆ ทั้งสิ้น (ค่าใช้จ่ายที่เกิดขึ้นจริง อาทิเช่น ค่าตัวเครื่องบิน ค่าโรงแรม ฯลฯ)
- ยกเลิกการเดินทาง 30 วัน ก่อนการเดินทาง บริษัทฯ ขอสงวนสิทธิ์เก็บเงินค่าทัวร์ทั้งหมดไม่ว่ากรณีใด ๆ ทั้งสิ้น

### กรณียกเลิก : ตัดกรุป

- ยกเลิกหรือเลื่อนการเดินทางต้องทำก่อนการเดินทาง 60 วัน บริษัทฯจะคืนเงินมัดจำให้ทั้งหมด ยกเว้นในกรณีวันหยุดเทศกาล, วันหยุดนักขัตฤกษ์ ทางบริษัทฯขอสงวนสิทธิ์ยึดเงินมัดจำโดยไม่มีเงื่อนไขใดๆทั้งสิ้น
- ยกเลิกการเดินทางภายใน 60 วัน ทางบริษัทฯขอสงวนสิทธิ์ยึดเงินมัดจำโดยไม่มีเงื่อนไขใดๆทั้งสิ้น
- ยกเลิกการเดินทางหลังชำระเต็มจำนวน ทางบริษัทฯขอสงวนสิทธิ์เก็บเงินค่าทัวร์ทั้งหมดโดยไม่มีเงื่อนไขใดๆทั้งสิ้น

# เงื่อนไขการสำรองที่นั่งและการยกเลิกทัวร์

## กรณีเจ็บป่วย

- กรณีเจ็บป่วย จนไม่สามารถเดินทางได้ ซึ่งจะต้องมีใบรับรองแพทย์จากโรงพยาบาลรับรอง บริษัทฯ จะทำการเลื่อนการเดินทางของท่านไปยังคณะต่อไป แต่ทั้งนี้ท่านจะต้องเสียค่าใช้จ่ายที่ไม่สามารถยกเลิกหรือเลื่อนการเดินทางได้ตามความเป็นจริง
- ในกรณีเจ็บป่วยกะทันหันก่อนล่วงหน้าเพียง 7 วันทำการ ทางบริษัทฯ ขอสงวนสิทธิ์ในการคืนเงินทุกกรณี

## เงื่อนไขอื่น ๆ

- บริษัทฯ ขอสงวนสิทธิ์ในการเก็บค่าใช้จ่ายทั้งหมด กรณีท่านยกเลิกการเดินทาง และมีผลทำให้คณะเดินทางไม่ครบตามจำนวนที่บริษัทฯ กำหนดไว้ (15 ท่านขึ้นไป) เนื่องจากเกิดความเสียหายต่อทางบริษัทและผู้เดินทางอื่นที่เดินทางในคณะเดียวกัน บริษัทฯ ต้องนำไปชำระค่าเสียหายต่างๆ ที่เกิดจากการยกเลิกของท่าน
- คณะผู้เดินทางจำนวน 15 ท่านขึ้นไป จึงออกเดินทาง ในกรณีที่มีผู้เดินทางไม่ถึง 15 ท่าน ขอสงวนสิทธิ์เลื่อนวันเดินทาง หรือยกเลิกการเดินทาง โดยทางบริษัทฯ จะแจ้งให้ท่านทราบล่วงหน้า 10 วันก่อนการเดินทาง
- กรณีใช้หนังสือเดินทางราชการ (เล่มน้ำเงิน) เดินทางเพื่อการท่องเที่ยวเกี่ยวกับคณะทัวร์ หากท่านถูกปฏิเสธในการเข้า - ออกประเทศใดๆ ก็ตามทางบริษัทฯ ขอสงวนสิทธิ์ไม่คืนค่าทัวร์ และรับผิดชอบใดๆ ทั้งสิ้น
- เมื่อท่านได้ชำระเงินมัดจำหรือทั้งหมด ทางบริษัทฯ จะถือว่าท่านรับทราบ และยอมรับในเงื่อนไขต่างๆ ของบริษัทฯ ที่ได้ระบุไว้ในรายการทัวร์ทั้งหมด

## รายละเอียดห้องพักที่ประเทศสิงคโปร์

- 🚩 ห้องพักแต่ละโรงแรมอาจจะมีประเภทที่แตกต่างกัน ห้องพักเดี่ยว (Single) ห้องพักคู่ (Twin/Double) และห้องพักแบบ 3 ท่าน (Triple Room) ห้องพักแต่ละประเภทอาจจะไม่ติดกัน บางโรงแรมอาจจะมีห้องพักแบบ 3 ท่าน อาจจะได้เป็น 1 เตียงใหญ่กับ 1 เตียงเสริม
- 🚩 โรงแรมในสิงคโปร์เป็นห้องที่มีขนาดกะทัดรัด บางโรงแรมแต่ละชั้นจะมีเพียงไม่กี่ห้อง ซึ่งในกรณีมาเป็นครอบครัวใหญ่ที่ต้องใช้หลายห้อง ห้องพักอาจจะไม่ติดกัน และอาจจะได้คนละชั้น บางโรงแรมอาจไม่มีลิฟต์ ซึ่งขึ้นอยู่กับการออกแบบของแต่ละโรงแรมนั้นๆ
- 🚩 เนื่องจากห้องพักประเภท Triple Room ในประเทศสิงคโปร์มีจำนวนจำกัด บางโรงแรมอาจไม่มีห้องพักประเภทนี้ ซึ่งอาจจะต้องชำระค่าพักเดี่ยวเพิ่มเติม กรุณาทำการสอบถามทางบริษัทฯ ทุกครั้งก่อนทำการจอง



กรณีที่ท่านต้องออกตัวภายใน เช่น (ตัวเครื่องบิน, ตัวรถทัวร์, ตัวรถไฟ) กรุณาสอบถามที่เจ้าหน้าที่ทุกครั้ง ก่อนทำการออกตัว เนื่องจากสายการบินอาจมีการเปลี่ยนแปลงไฟล์บิน หรือเวลาบินโดยไม่ได้แจ้งให้ทราบล่วงหน้า ทางบริษัทฯ จะไม่รับผิดชอบใด ๆ ในกรณี ถ้าท่านออกตัวภายในโดยไม่แจ้งให้ทราบและหากไฟล์บินมีการเปลี่ยนแปลงเวลาบินเพราะถือว่าท่านยอมรับในเงื่อนไขดังกล่าว

# รายละเอียดเพิ่มเติม

- บริษัทฯ มีสิทธิ์ในการเปลี่ยนแปลงโปรแกรมทัวร์ในกรณีที่เกิดเหตุสุดวิสัยจนไม่อาจแก้ไขได้
- เที่ยวบิน ราคาและรายการท่องเที่ยว สามารถเปลี่ยนแปลงได้ตามความเหมาะสมโดยคำนึงถึงผลประโยชน์ของผู้เดินทางเป็นสำคัญ
- หนังสือเดินทางต้องมีอายุการใช้งานเหลือไม่น้อยกว่า 6 เดือน และบริษัทฯ รับเฉพาะผู้มีจุดประสงค์เดินทางเพื่อท่องเที่ยวเท่านั้น (หนังสือเดินทางต้องมีอายุเหลือใช้งานไม่น้อยกว่า 6 เดือน บริษัทฯ ไม่รับผิดชอบหากอายุเหลือไม่ถึงและไม่สามารถเดินทางได้)
- ทางบริษัทฯ จะไม่รับผิดชอบใดๆทั้งสิ้น หากเกิดความล่าช้าของสายการบิน,สายการบินยกเลิกบิน, การประท้วง, การนัดหยุดงาน, การก่อกวนจลาจลหรือกรณีท่านถูกปฏิเสธการเข้าหรือออกเมืองจากเจ้าหน้าที่ตรวจคนเข้าเมือง หรือ เจ้าหน้าที่กรมแรงงานทั้งจากไทย และต่างประเทศซึ่งอยู่นอกเหนือความรับผิดชอบของบริษัทฯหรือเหตุภัยพิบัติทางธรรมชาติ (ซึ่งลูกค้าจะต้องยอมรับในเงื่อนไขในกรณีที่เกิดเหตุสุดวิสัย ซึ่งอาจจะปรับเปลี่ยนโปรแกรมตามความเหมาะสม)
- ทางบริษัทฯ จะไม่รับผิดชอบใดๆทั้งสิ้น หากผู้เดินทางประสบเหตุสภาวะฉุกเฉินจากโรคประจำตัว ซึ่งไม่ได้เกิดจากอุบัติเหตุ ในรายการท่องเที่ยว (ซึ่งลูกค้าจะต้องยอมรับในเงื่อนไขในกรณีที่เกิดเหตุสุดวิสัย ซึ่งอยู่นอกเหนือความรับผิดชอบของบริษัทฯทัวร์)
- ทางบริษัทฯ จะไม่รับผิดชอบใดๆทั้งสิ้น หากท่านใช้บริการของทางบริษัทฯ ไม่ครบ อาทิ ไม่เที่ยวบางรายการ, ไม่ทานอาหารบางมื้อ, เพราะค่าใช้จ่ายทุกอย่างทางบริษัทฯ ได้ชำระค่าใช้จ่ายให้ตัวแทนต่างประเทศแบบเหมาจ่ายขาด ก่อนเดินทางเรียบร้อยแล้ว เป็นการชำระเหมาขาด
- ทางบริษัทฯ จะไม่รับผิดชอบใดๆทั้งสิ้น หากเกิดสิ่งของสูญหายจากการโจรกรรมและหรือเกิดอุบัติเหตุที่เกิดจากความประมาทของนักท่องเที่ยวเองหรือในกรณีที่กระเป๋าเกิดสูญหายหรือชำรุดจากสายการบิน
- กรณีที่การตรวจคนเข้าเมืองทั้งที่กรุงเทพฯและในต่างประเทศปฏิเสธมิให้เดินทางออกหรือเข้าประเทศที่ระบุไว้ในรายการเดินทาง บริษัทฯ ขอสงวนสิทธิ์ที่จะไม่คืนค่าบริการไม่ว่ากรณีใดๆทั้งสิ้น
- ตัวเครื่องบินเป็นตัวราคาพิเศษ กรณีที่ท่านไม่เดินทางพร้อมคณะไม่สามารถนำมาเลื่อนวันหรือคืนเงินและไม่สามารถเปลี่ยนชื่อได้ หากมีการปรับราคาบัตรโดยสารสูงขึ้น ตามอัตราค่าน้ำมันหรือค่าเงินแลกเปลี่ยน ทางบริษัท ขอสงวนสิทธิ์ปรับราคาตัวดังกล่าว
- เมื่อท่านตกลงชำระเงินไม่ว่าทั้งหมดหรือบางส่วนผ่านตัวแทนของบริษัทฯหรือชำระโดยตรงกับทางบริษัทฯ ทางบริษัทฯ จะถือว่าท่านได้ยอมรับในเงื่อนไขข้อตกลงต่างๆที่ได้ระบุไว้ข้างต้นนี้แล้วทั้งหมด
- กรุ๊ปที่เดินทางช่วงวันหยุดหรือเทศกาลที่ต้องการันตีมัดจำกับสายการบินหรือผ่านตัวแทนในประเทศหรือต่างประเทศ รวมถึงเที่ยวบินพิเศษ เช่น Charter Flight, Extra Flight จะไม่มีการคืนเงินมัดจำหรือค่าทัวร์ทั้งหมด
- ในกรณีของ PASSPORT นั้น จะต้องไม่มีการชำระ เบี้ยก้ำ การขีดเขียนรูปต่างๆหรือแม้กระทั่งตราปั๊มลายการ์ดุน ที่ไม่ใช่การประทับตราอย่างเป็นทางการของตม. กรุณาตรวจสอบ PASSPORT ของท่านก่อนการเดินทางทุกครั้ง หาก ตม.ปฏิเสธการเข้า-ออกเมืองของท่าน ทางบริษัทฯ จะไม่รับผิดชอบใดๆทั้งสิ้น
- กรณีมี "คดีความ" ที่ไม่อนุญาตให้ท่านเดินทางออกนอกประเทศได้ โปรดทำการตรวจสอบก่อนการจองทัวร์ว่าท่านสามารถเดินทางออกนอกประเทศได้หรือไม่ ถ้าไม่สามารถเดินทางได้ ซึ่งเป็นสิ่งที่อยู่เหนือการควบคุมของบริษัทฯ ทางบริษัทฯ จะไม่รับผิดชอบใดๆทั้งสิ้น
- กรณี "หญิงตั้งครรภ์" ท่านจะต้องมีใบรับรองแพทย์ ระบุชัดเจนว่าสามารถเดินทางออกนอกประเทศได้ รวมถึงรายละเอียดอายุครรภ์ที่ชัดเจน สิ่งนี้อยู่เหนือการควบคุมของบริษัทฯ ทางบริษัทฯ จะไม่รับผิดชอบใดๆทั้งสิ้น
- ภาพที่ใช้เพื่อการโฆษณาเท่านั้น

**\*\*ก่อนตัดสินใจจองทัวร์ควรอ่านเงื่อนไขการเดินทางและรายการทัวร์อย่างละเอียดทุกหน้าอย่างถี่ถ้วน แล้วจะมัดจำเพื่อประโยชน์ของท่านเอง\*\***