



บริษัท ทีที ทราเวล เอเจนซี จำกัด  
TT TRAVEL AGENCY CO., LTD.

KOREAN AIR

ฟรี! น้ำหนักกระเป๋า 23 กก.  
ฟรี! อาหารร้อนไป-กลับ

IMG\_KRNMLTWSM05

5วัน 3คืน

Summer Season

# Lovely Korea

เกาหลี เกาหลี โซนสนุกโลกเต็มเวิร์ด ช้อปปิ้งย่านดัง



เดินทาง

พฤศจิกายน-กันยายน 69

ฟรี! 3 คืน ไม่เปลี่ยนโรงแรม

ฟรี! ประกันอุบัติเหตุ

อาหารฟรีเชิมนี่ ไม่ล้งร่นทิวรี่

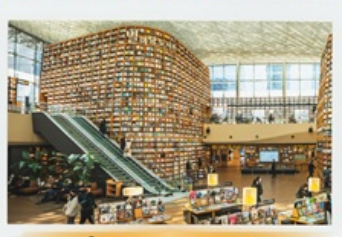


บริการสง K-ETA

ราคาเริ่มด้น  
**39,900**



Aurora Media Art



ห้องสมุด สุดชึค



ชมสะพานน้ำฟูสายรุ้ง

เชคอินเกาหรณานานี่ สุดโรแมนตึค  
ชมศึลปะตึจึตอลสุดล้า  
บนจอ LED เสมือนจรงขขนาดยัคษ  
สนุกสุดมันส์ สวนสนุกกลึตเต็มเวิร์ด  
ชมต้นจูนึเปอร์จึนอายุกว่า 1,000 ปี  
และดอคไม้ตามฤดูคาล  
อิสระช้อปบั้ง เมียงดง  
ช้อปปลอดกาษึ Lotte Duty Free



บั้งย้งเกาหรณานี่เมออื่น อาหารว้งหลวงไค่ตุนสอเม

บึการอาหารฟรีเม็ยมทุกเมือ

# Lovely Korea Summer season

เกาหลี เกาหลี สุดโรแมนติก สนุกสุดมันส์สวนสนุกลือตเต้เวิลด์  
ชมดอกไม้ตามฤดูกาล อิสระช้อปปิ้ง เมืองดง

5วัน 3คืน ไม่เปลี่ยนโรงแรม บินทรู ฟลูเซอร์วิส **KOREAN AIR**

IMG\_KRNLTWSM05  
5วัน 3คืน

Summer Season  
**Lovely Korea**  
เกาหลี เกาหลี สุดโรแมนติก สวนสนุกลือตเต้เวิลด์ ช้อปปิ้งย่านดัง

**KOREAN AIR**  
ฟรี!! น้ำหนักกระเป๋า 23 กก.  
ฟรี!! อาหารร้อนไป-กลับ

เดินทาง พฤษภาคม-กันยายน 69

พักโฮล 3 คืน ไม่เปลี่ยนโรงแรม

ฟรี! ประกันอุบัติเหตุ

อาหารฟรีเมื่อไม่ลงร้านทัวร์

บริการsav K-ETA

ราคาเริ่มต้น **39900**

Aurora Media Art ห้างสมุด สุดชิค

ชมสะพานน้ำพุสายรุ้ง

เชคอินเกาหลี สุดโรแมนติก  
ชมศิลปะดิจิทัลสุดล้ำ  
บนจอ LED เสมือนจริงขนาดยักษ์  
สนุกสุดมันส์ สวนสนุกลือตเต้เวิลด์  
ชมต้นอูนิเปอร์ริจินอายุกว่า 1,000 ปี  
และดอกไม้ตามฤดูกาล  
อิสระช้อปปิ้ง เมืองดง  
ช้อปปิ้งปลอดภาษี Lotte Duty Free

เมนูพิเศษ!!  
ปิ้งย่างเกาหลีไม่มัน อาหารวังหลวงไก่ตุ๋นโสม  
บริการอาหารฟรีเมื่อเที่ยวทุกมื้อ

วันที่	รายการท่องเที่ยว	มื้ออาหาร			โรงแรมที่พัก
		เช้า	กลางวัน	เย็น	
1	สนามบินสุวรรณภูมิ กรุงเทพฯ BKK-ICN KE652 23:30-06:55				
2	สนามบินอินชอน – INSPIRE Entertainment Resort - เกาะนามิ สวนดอกไม้ Garden of Morning Calm <b>หมูย่างเกาหลี บูฟเฟ่ต์</b>				Seoul Hotel Area 3*
3	COSMETIC SHOP - สมุนไพร Red Pine – โรงงานสาหร่าย ทำคิมฉับ (ข้าวห่อสาหร่าย ใส่ซดฮันบก) – สวนสนุกล็อตเต้เวิลด์ - ชมสะพานน้ำพุสายรุ้งบันโป			<b>Cash Back</b>	
4	ศูนย์ฮ็อกเก็ตนามู - สมุนไพรโสมเกาหลี – วัดพงอินซา - Starfield Library ห้องสมุดสุดชิค - <b>อิสระช้อปปิ้งเมียงดง</b>			<b>X</b>	
5	ยอดเขานัมซานโซลทาวเวอร์ – <b>ไกด์ุ่นโสม</b> - ซูเปอร์มาร์เก็ตเกาหลี - Lotte Duty Free - สนามบินสุวรรณภูมิ ICN-BKK KE651 18:05-21:45				

**เมนูพิเศษ! : หมูย่างเกาหลี บูฟเฟ่ต์ และ ไก่ตุ๋นโสม (บริษัททัวร์ ขอสงวนสิทธิ์จัดให้ตามความเหมาะสมในโปรแกรมท่องเที่ยว)**

**วันแรก สนามบินสุวรรณภูมิ กรุงเทพฯ**

**หัวหน้าทัวร์ และเจ้าหน้าที่คอยให้การต้อนรับอำนวยความสะดวก**

กรณีผู้โดยสารไม่ได้มาเช็คอิน และไม่ได้ทำการยกเลิกการจองก่อนเวลาปิดเคาน์เตอร์เช็คอิน หรือไม่ได้มาขึ้นเครื่องหลังจากเช็คอินเรียบร้อยแล้ว สายการบินอาจเรียกเก็บค่าธรรมเนียมกับผู้โดยสาร

ผู้โดยสารขาออก	หน้าเคาน์เตอร์	สายการบิน	ประตูทางเข้า
เวลา 19.00 น.	M	Korean Air	6

ขอสงวนสิทธิ์เปลี่ยนแปลงเที่ยวบิน และตารางการบินของสายการบินตามที่ได้อนุมัติ

สายการบิน	BKK-ICN	เวลาออก	เวลาถึง
Korean Air	KE652	23.15	06.35

น้ำหนักกระเป๋าได้ทั้งเครื่อง 23 กิโลกรัม(1ชิ้น) ถู้อันเครื่อง 7 กิโลกรัม (บริการอาหารร้อน และเครื่องดื่มไป-กลับ มีจอทุกที่นั่ง)



ออกเดินทางสู่ประเทศเกาหลีใต้ โดยเส้นทางบินระหว่างประเทศไทย และเกาหลี (เวลาที่เกาหลีใต้เร็วกว่าไทย 2 ชั่วโมง)

วันที่สอง สนามบินอินซอน – INSPIRE Entertainment Resort - เกาะนามิ (Nami Island)  
สวนดอกไม้ Garden of Morning Calm

เช้า **ถึงท่าอากาศยานนานาชาติอินซอน ประเทศเกาหลีใต้** ผ่านพิธีการตรวจคนเข้าเมืองเป็นที่เรียบร้อยแล้ว (เวลาท้องถิ่นที่เกาหลีใต้ เร็วกว่าประเทศไทย 2 ชั่วโมง กรุณาปรับเวลาของท่านเพื่อความสะดวกในการนัดหมาย) หลังผ่านขั้นตอนการตรวจคนเข้าเมือง และตรวจรับสัมภาระเรียบร้อยแล้ว อำนวย ยินดีต้อนรับทุกท่านเข้าสู่ ประเทศสาธารณรัฐเกาหลีใต้

**นำท่านถึง INSPIRE Entertainment Resort** เปิดให้บริการในปี 2567 เป็นรีสอร์ท Mohegan ล้ำสุด และใหญ่ที่สุดในเอเชียเหนือ รีสอร์ทเพื่อความบันเทิงครบวงจรแห่งนี้ประกอบด้วยโรงแรมระดับ 5 ดาว คาสิโน ห้างสรรพสินค้า ร้านอาหารที่มีเอกลักษณ์เฉพาะตัว ห้องนิทรรศการ สถานที่แสดงในร่ม INSPIRE Arena สวนน้ำ และสิ่งอำนวยความสะดวกด้านความบันเทิงอื่นๆ รีสอร์ทแห่งนี้มีรูปลักษณ์ร่วมสมัย **ให้ทุกท่านได้สัมผัสกับเทคโนโลยีที่ล้ำสมัยที่สุด ที่ตกแต่งด้วยจอ LED ขนาดมหึมาสูงถึงเพดาน แชนเดอเลียร์ขนาดใหญ่ที่สามารถเปลี่ยนรูปแบบเคลื่อนไหวตามดนตรี น้ำตก LED ขนาดใหญ่ตรงทางบันไดขึ้น ลง และเปลี่ยนรูปแบบการแสดงตลอดเวลา ยิ่งใหญ่มาก ไฮไลท์ โดยมี **AURORA** ซึ่งเป็นถนน LED ยาว 150 เมตรที่จัดแสดงผลผสมผสานระหว่างเทคโนโลยี และศิลปะดิจิทัลทุก ๆ 30 นาที พื้นที่นี้ถูกออกแบบเพื่อมอบประสบการณ์ “หลุดจากโลกความจริง” ให้ผู้เข้าชมรู้สึกเหมือนได้ก้าวเข้าสู่อีกมิติหนึ่ง**

**หมายเหตุ :** ที่นี่จะเปลี่ยนธีมตามฤดูกาล/แคมเปญศิลปะ เพื่อสร้างความแปลกใหม่ให้ผู้เข้าชม



## อาหารกลางวัน (1)

**ลิ้มลองเมนูดังตามละคร Winter Love Song “ tactics “ ร้านดังในหมู่ชาวเกาหลี หรือไปบาร์บีคิวผัดซอสเกาหลีอาหารเลี้ยงเชื้อของเมืองซุนซอนหรือไปบาร์บีคิวผัดซอสเกาหลี**

จากนั้นนำท่านเดินทางสู่ **เกาะนามิ (Nami Island)** ลงเรือเฟอร์รี่ข้ามไปยังเกาะ (ใช้เวลาประมาณ 10 นาที) ให้ท่านได้ ตื่นตากับธรรมชาติ แมกไม้ ทิวสนบนเกาะนามิ และไม้กระถางนามิแสนอร่อย สัมผัสบรรยากาศแสนโรแมนติก เทียวได้ทุก ฤดู ชมความงามของธรรมชาติที่แข่งกันออกดอก ผลิบาน อังดงาม สีเขียวสบายตา เปล่งประกาย ให้ท่านได้ผ่อนคลาย ละครรักแนว DRAMA ซีรีส์เกาหลีที่โด่งดังไปทั่วเอเชีย **WINTER LOVE SONG** หรือ **เพลงรักในสายลมหนาว** พร้อม เก็บภาพความประทับใจ ถ่ายรูป กับดาราดังหน้า BAE YONG JOON และ CHOI JI WOO รูปปั้นที่สร้างขึ้นเพื่อไว้เก็บ เป็นภาพความประทับใจ กับฉากและเนื้อเรื่องที่เรียกเสียงสะอื้นและน้ำตาของผู้ชมออกจอย่างท่วมท้น ระหว่างทางกลับ มีร้านค้า 2 ข้างทาง อาทิ ร้านชาลาเปา ร้านไม้กระถาง ขนมแพนเค้กแสนอร่อย ให้ท่านเลือกซื้อทานได้ตามอัธยาศัย หรือ จะเลือกนั่งจิบกาแฟร้อนๆ ในร้าน Coffee Shop ถ่ายรูปเช็คอินเก๋ๆ ก็สวยไปอีกแบบ



นำท่านถึง **สวนดอกไม้ Garden of Morning Calm** มีพื้นที่ประมาณ 300,000 ตารางเมตร รวม 27 สวนที่มีแนวคิดที่ แตกต่างกัน มีพืชพันธุ์มากกว่า 5,000 ชนิด โดยสวนนี้นั้นมีแรงบันดาลใจมาจากคำว่า "ดินแดนแห่งความสงบยามเช้า" ซึ่งเป็นฉายาของประเทศเกาหลีใต้ ที่มาจากความงาม ตั้งต้องมนตร์ของภาพภูเขาอันสวยงาม และน้ำใสสะอาด รวมถึงความเงียบสงบ โดยเฉพาะในยามเช้า จึงเกิดขึ้นเป็นสวนนี้ ซึ่งจะเน้นไปที่ความงามของพรรณไม้ ธรรมชาติ และโชว์การจัดสวนดอกไม้ที่ทอดยาวโอบล้อมเหล่านักท่องเที่ยวที่มาเยี่ยม เยียนทั้งความงดงามของการจัดสวน ตามแบบสมดุล บ่งบอกถึงความเป็นเกาหลีได้ อย่างลงตัว อีกทั้งยังเป็นสวนที่มีความเก่าแก่มากที่สุดของเกาหลีอีกด้วย ชม Millennium Juniper เป็นต้นจุนิเปอร์จีนอายุ 1,000 ปี ที่กลายเป็นสัญลักษณ์ของสวน แห่งนี้ เพียงแค่มองจากที่ไกลก็งดงามอย่างแน่นอน ด้วยส่วนโค้ง และกิ่งก้านที่เห็นได้ ชัดเหมือนบอนไซ โค้งงอตามที่เจ้าของต้องการ แต่ความแตกต่างคือ ไม่ใช่บอนไซ แต่ เป็นจุนิเปอร์อายุ 1,000 ปี



Tulips Festival Apr - May

Hydrangea Festival is in June and July



### อาหารเย็น (2)

ฟินสุดกับเมนูเลี้ยงชื้อและรู้จักกันดีทั่วโลก **ชุดหมูย่าง บุฟเฟ่ต์ (หมูย่างเกาหลี)**

มีรสชาติออกหวาน นุ่มและกลมกล่อม เอกลักษณ์เกาหลีแท้คือการทานหมูย่าง ห่อคู่กับผักกาดเขียวแบบเมืองคำไทย โดยใส่น้ำจิ้มเต้าเจี้ยว (เครื่องจิ้มหมัก ที่ช่วยชูรสอย่างดี) และเครื่องเคียงที่ชอบ



ได้เวลาสมควรนำท่านเช็คอิน โรงแรม **Seoul Hotel Area 3\***

วันที่สาม COSMETIC SHOP - สมุนไพร Red Pine – โรงงานสาหร่าย ทำคิมบับ (ข้าวห่อสาหร่ายใส่ซดอฮันบก) – สวนสนุกล็อตเต้เวิลด์ - ชมสะพานน้ำพุสายรุ้งบันโป

เช้า รับประทานอาหารเช้า ที่ ห้องอาหารโรงแรม (3)

..นำท่านช้อปปิ้ง “เครื่องสำอางปลอดภาษี” COSMETIC SHOP เครื่องสำอางขึ้นชื่อของเกาหลี อาทิ โบท็อกหน้าเด็ก หน้ากาก LED ช่วยฟื้นฟูสภาพผิว, SNAIL CREAM (ครีมหอยทาก) , ครีมบำรุงต่างๆ , CC ครีม ซึ่งราคาถูกกว่าที่เมืองไทยเกือบเท่าตัว และบางผลิตภัณฑ์ยังไม่มีขายในไทย

..นำชมและเข้าใจ RED PINE ผลิตภัณฑ์ที่สกัดจากน้ำมันสนเข็มแดง มีสรรพคุณช่วยล้างพิษระบบเลือดให้สะอาด เพิ่มภูมิต้านทานร่างกายให้แข็งแรง และช่วยรักษาสมดุลในร่างกาย

นำท่านไปชม โรงงานสาหร่ายเกาหลี ให้ท่านได้ชมกรรมวิธีในการผลิตสาหร่ายเกาหลีแสนอร่อย พร้อมชิมสาหร่ายๆ หรือจะเลือกซื้อเป็นของฝากกลับบ้านก็ได้ จากนั้นพาท่านไปสวຍหล่อแบบหนุ่มสาวเกาหลี กับการสวมชุดประจำชาติเกาหลี “ ซดอฮันบก ” ให้ท่านได้ถ่ายรูปตามอัธยาศัย จากนั้นนำท่านไปเรียนรู้เกี่ยวกับการ ทำคิมบับ (ข้าวห่อสาหร่าย) อาหารง่ายๆ ที่คนเกาหลีนิยมรับประทาน “คิม” แปลว่า สาหร่าย “บับ” แปลว่า ข้าว โดย วิธีการทำ จะห่อเป็นแท่งยาวๆ แล้วหั่นเป็นชิ้นพอดีคำ



อาหารกลางวัน (4)

รับประทานอาหารเช้า เมนู Bibimbap เป็นอีกหนึ่งเมนูที่มีชื่อเสียง ข้าวยำเกาหลี เสิร์ฟพร้อมเครื่องเคียง อร่อยมาก



## ..พาท่านไปยังสวนสนุกล็อตเต้เวิลด์ (Lotte World) สวนสนุกชั้นนำ และช้อปปิ้งมอลล์ในกรุงโซล

เรียกได้ว่าเป็นศูนย์การค้า แหล่งช้อปปิ้งแบบครบครันและทันสมัยสุดๆ เต็มไปด้วยร้านค้าหรูหรา ร้านแบรนด์ดังทั้งต่างประเทศและในประเทศ ไม่ว่าจะเป็นเสื้อผ้า กระเป๋า เครื่องใช้ส่วนตัว เครื่องใช้ภายในบ้าน เครื่องใช้ในชีวิตประจำวัน ร้านอาหาร ร้านกาแฟ ร้านของทานเล่น ร้านเบเกอรี่ โรงภาพยนตร์ พิพิธภัณฑ์สัตว์น้ำ อีกทั้งยังมีห้างสินค้าปลอดภาษี

**สุขสนุกสุดคุ้ม ! เต็มเต็มความสุข ที่ สวนสนุกล็อตเต้เวิลด์ ด้วยบัตร Magic Pass เล่นเครื่องเล่นได้ไม่จำกัดรอบ** ที่ดินแดนแห่งความสนุกมหัศจรรย์และไฮเทคเต็มรูปแบบที่สวนสนุกล็อตเต้เวิลด์ (Lotte World Adventure) สวนสนุกในร่มที่ใหญ่ที่สุดในเกาหลี สนุกสนานกับเครื่องเล่นหลากหลายชนิดทั้งในร่ม และกลางแจ้ง เอ็ดเวนเจอร์กับการผจญภัยต่างๆ กว่า 50 รายการในสวนสนุก เช่น Camelot Carousel, Wild Wing, Wild Valley, Wild Jungle, The Adventure of Sindbad, The Conquistador, Flume Ride, The French Revolution, Jungle Adventure และ Pharaoh's Fury ผจญภัยในโลกของซินแบด สุดยอดความเสียวกับหอคอยไฮโดรโทรป โรงหนังสามมิติ ไวกิ้ง บอลลูน โอเดสเซแฟนตาซี เป็นต้น หรือจะข้ามสะพานไปยังเกาะมหัศจรรย์ Magic Island ที่เต็มไปด้วยเกาะแห่งการค้นหา ตั้งอยู่ใจกลางทะเลสาบ หรือจะนั่งรถรางไฟฟ้า World Monorail ชมความงามของสวนสนุกทั้งหมด เกมสัการละเล่นต่างๆ ร้านขายอาหารรูปแบบต่างๆ ร้านขายของที่ระลึกเฉพาะของสวนสนุก **(รวมค่าเข้าสวนสนุกแล้ว เกมส์ อาหาร เครื่องดื่ม ของที่ระลึก ไม่รวมในค่าทัวร์)**



**บัตรลิฟท์ขึ้นชมตึกที่สูงที่สุดในเกาหลี Lotte World Tower (Seoul Sky)** ความสูง 123 ชั้น ( 554.5 เมตร หรือ 1,819 ฟุต) ซึ่งได้ติดอยู่ใน Top 5 ตึกระฟ้าที่สูงที่สุดในโลก! มาพร้อมกับคอนเซปต์ “ The Beauty and Pride of Korea “ และได้รับการบันทึกในสถิติโลก กินเนสส์ (Guinness World Records) 3 อย่างคือ Sky Deck ชั้น 118 เป็นหอชมวิวที่มีพื้นที่เป็นกระจกที่สูงที่สุดในโลก ลิฟท์ Sky Shuttle เป็นลิฟท์โดยสารคู่ที่เร็วที่สุด ด้วยความเร็ว 10 เมตร / วินาที และ Sky Shuttle ยังเป็นลิฟท์ที่ใช้งานในระยะทางที่ยาวนานที่สุด อีกทั้งนวัตกรรมไฮเทคล่อไปกับวัฒนธรรมเกาหลีตั้งแต่ทางเข้าถึงทางออก **สำหรับท่านที่สนใจซื้อบัตรลิฟท์ขึ้นตึก Lotte World Tower (Seoul Sky) 25,000วอน/ท่าน**



## อาหารเย็น (5)

**Cash Back 10000 วอน เพื่อให้คุณลูกค้าเพลิดเพลินในการเล่นเครื่องเล่น และสะดวกในการเลือกซื้ออาหาร**

**นำท่านชมสะพานน้ำพุสายรุ้งบันโป (Banpo Bridge Rainbow Fountain)** น้ำพุเต้นระบำและการแสดงแสงสีเสียง ยามค่ำคืน อีกหนึ่งสีสันของกรุงโซล สะพานแห่งนี้เป็นหนึ่งในสะพานข้ามแม่น้ำฮัน ซึ่งเป็นแม่น้ำศูนย์กลางของกรุงโซล ความพิเศษของสะพานแห่งนี้ก็คือ มีการติดตั้งน้ำพุ และการแสดงแสงสีจากตัวสะพาน ประกอบกับเสียงเพลง ให้ชมกัน ทุกคืน จนกลายเป็นแหล่งท่องเที่ยวในโซลที่ไม่ควรพลาด และยังได้รับการบันทึกใน Guinness World Records ว่าเป็น สะพานน้ำพุที่ยาวที่สุดในโลก โขว์ครั้งละ 20 นาที



**ได้เวลาสมควร นำท่านกลับโรงแรมที่พัก**

วันที่สี่ ศูนย์ฮ็อกเก็ตนามู - สมุนไพรโสมเกาหลี – วัดพงอินซา - Starfield Library ห้องสมุด  
สุดชิค - อิสระช้อปปิ้งเมียงดง

เช้า รับประทานอาหาร ที่ห้องอาหารโรงแรม (6)

**นำท่านรู้จัก และเข้าใจ ศูนย์ฮ็อกเก็ตนามู** ต้นไม้ฮ็อกเก็ตนามูชนิดนี้เจริญเติบโตในป่าลึกบนภูเขาที่ปราศจากมลภาวะและระดับสูงเหนือน้ำทะเล 50-800 เมตร เมล็ดของพันธุ์ฮ็อกเก็ตนี้..ชาวเกาหลีรุ่นใหม่านิยมนำมารับประทาน**เพื่อช่วยดูแลตับให้สะอาดแข็งแรง ป้องกันโรค** ตับแข็งไม่ถูกทำลายจากการดื่มแอลกอฮอล์ กาแฟ บุหรี่ สารตกค้างจากอาหารและยา

**..จากนั้นนำท่านรู้จักและเข้าใจ สมุนไพรโสมเกาหลี** ที่ช่วยเสริมสร้างความแข็งแรงให้แก่ระบบย่อยอาหารและปอด ช่วยทำให้จิตใจสงบและเพิ่มพลังกำลังโดยส่วนรวมสรรพคุณทางการแพทย์ ช่วยบำรุงหัวใจ ป้องกันโรคหัวใจขาดเลือด เสริมประสิทธิภาพทางเพศ ลดและป้องกันมะเร็ง โสมเกาหลีอาจจะได้จดทะเบียนมรดกโลกโดยองค์การยูเนสโก

### อาหารกลางวัน (7)

ลิ้มลองเมนู **จิมดัก ไก่ผัดซอส** มันฝรั่ง แครอท และเส้นมันเหนียวนุ่ม เสิร์ฟพร้อมข้าวสวย และเครื่องเคียง



จากนั้นนำท่านนมัสการสิ่งศักดิ์สิทธิ์ วัดพงอินซา หรือ คนไทยอาจเรียก บงอินซา เป็นวัดที่ขึ้นชื่อของพระพุทธรูปขนาดใหญ่ของโซล อยู่ในย่านคังนัม เป็นที่ประดิษฐานของพระพุทธรูปขนาดใหญ่ที่สุดในเกาหลี คนเกาหลีมักจะมาสักการะขอพรในโอกาสสำคัญๆต่างๆ เป็นสถานที่ที่มีการจัดโครงการ Temple Stay สำหรับนักท่องเที่ยวเพื่อได้เรียนรู้พระพุทธศาสนาตามฉบับนิยายเซ็น



นำท่านถึง **Starfield Library** ห้องสมุดสุดอลังการที่เกาหลีใต้ ตั้งอยู่ในห้างใหญ่ COEX Mall ในเขต Gangnam ภายในพื้นที่กว่า 2,800 ตรม. มีหนังสือกว่า 70,000 เล่ม นิตยสารกว่า 600 ฉบับ พื้นที่นั่งสองชั้นให้เลือกตามอัธยาศัย ชั้นวางหนังสือที่มีความสูงถึง 13 เมตรเป็นจุดดึงดูด ใครอยากอ่านเล่มไหนสามารถหยิบและหามุมที่ชอบนั่งอ่านได้ตามสบายมีเก้าอี้ โซฟา จำนวนกว่า 200 ที่นั่งไว้บริการฟรี นอกจากนี้ท่านยังสามารถเลือกซื้อบปิ่งสินค้าแบรนด์เนมที่ลดราคาดีมากๆ อีกด้วย

..พาตะลุย **ย่านเมียงดง** แหล่งช้อปปิ้งอันดับต้นๆ ที่ทุกคนรู้จักกันเป็นอย่างดี สวรรค์ของนักช้อปปิ้ง สามารถเลือกซื้อเลือกหาสินค้านานาประเภทได้ตามใจชอบ อาทิ เสื้อผ้า รองเท้า เครื่องสำอาง และอื่นๆ อีกมากมาย รวมไปถึงแทบทุกแบรนด์ที่มีอยู่ในเกาหลี แฟชั่นแบรนด์ฮิต emis, Marithe, Matin Kim, สกินแคร์/เครื่องสำอาง Olive Young ร้าน **POP MART** ห้ามพลาด สำหรับสายจุ่ม



นอกจากการมาช้อปปิ้งแล้ว เส้นทางอีกอย่างของที่นี่คือ **STREET FOOD** สองข้างทางเต็มไปด้วยรถเข็นที่ขายของกินจำพวก **เคร็นปัง** เค้กไข่สไตล์เกาหลีแสนอร่อย **ลือบสเตอร์ย่างชีส** กุ้งตัวใหญ่สูตรหวาน อย่างบนเตาร้อนๆ โรยหน้าด้วยชีสแบบเข้มข้น **หอยเชลล์อบชีส** หอยไซส์ใหญ่ย่างเนยโรยทับด้วยชีส **ครัวซองต์ปลา** ขนมอบเนื้อนุ่มคล้ายแพนเค้ก รูปปลา มีหลากหลายใส่ให้เลือก **ต็อกบกกี** แป้งราดซอสสีแดงรสจัด **โอเต็ง** แผ่นแป้งพับเสียบไม้รสชาติคล้ายลูกชิ้นปลา **โฮต็อก** ขนมแป้งแพนเค้กหนานุ่มสอดไส้น้ำตาลหรือน้ำผึ้ง **ออมุก** ลูกชิ้นปลาทอดเสียบไม้ ทวีกิม เมนูผัก และอาหารทะเลชุบแป้งทอด มันหวาน หรือของทอดต่างๆ ล้วนมีให้ลองชิมได้รสชาติแบบคนเกาหลีแท้ๆ



**อิสระอาหารเย็น เพื่อไม่รบกวนเวลาช้อปปิ้งของท่าน**

**หลังจบรายการท่องเที่ยว นำท่านเดินทางกลับโรงแรมที่พัก**

**วันที่ห้า** ยอดเขาหิมซานโซลทาวเวอร์ - Duty free – ซูเปอร์มาร์เก็ต - สหามบินสุวรรณภูมิ  
**เช้า** รับประทานอาหารเช้า ที่ ห้องอาหารโรงแรม(8) พร้อมอู่เวลาที่พัก

ชมวิวมุมกว้างแบบพาโนรามาบน **ยอดเขาหิมซานโซลทาวเวอร์** จุดเด่นอันสวยงามของกรุงโซลที่มองเห็นได้จากที่ไกลๆ สำหรับบรรดาคูรักกับกิจกรรมคล้องใจไว้ที่กุญแจ Love Key Ceremony เป็นจุดที่ให้คูรักมาเขียนข้อความและชื่อของตัวเองลงบนแม่กุญแจหลากสีกิมมิกน่ารักๆที่ทำให้หอคอยแห่งนี้กลายเป็นสถานที่เดทสุดฮิตอีกแห่งหนึ่งในเกาหลี (ไม่รวมค่าขึ้นลิฟท์ และกิจกรรมคล้องกุญแจ)



**นำท่านเลือกซื้อสินค้า Lotte Duty Free** เพื่อให้คนเดินทางออกนอกประเทศ ไม่ว่าจะเป็นชาวเกาหลี หรือนักท่องเที่ยวได้เพลิดเพลินกับการช้อปปิ้ง สินค้าปลอดภาษี และได้เลือกซื้อสินค้าแบรนด์เนมระดับโลก นำเข้าจากต่างประเทศมากมายหลากหลายชนิด **Chanel, Dior, Gucci, Lancome, Clarins** รวมทั้งสินค้าแบรนด์เกาหลียอดนิยมที่ชาวเกาหลี ชาวจีน ชาวญี่ปุ่น และชาวเอเชียชื่นชอบ เพื่อเป็นส่วนหนึ่งในการพัฒนาเศรษฐกิจระดับประเทศ **อาทิ SULWHASOO, WHOO, LANEIGE , SHISEIDO, SKII** และ กระเป๋าแบรนด์ดัง **MCM**

**อาหารเย็น (9)**

ลิ้มลองเมนูดัง **ต้มจืด** ต้มซุปกระดูกหมู ใส่มันฝรั่ง และผัก (ไม่เผ็ดมาก) เสิร์ฟพร้อมข้าวสวย และเครื่องเคียง

ก่อนกลับให้ท่านได้ซื้อของฝากที่ **“ซูเปอร์มาร์เก็ต หรือร้านละลาวยีนวอน”** ร้านที่มีขนมเกาหลีให้เลือกมากมาย อาทิ เวเฟอร์ช็อกโกแลต มาม่าเกาหลีรสต่างๆ นมกล้วย บ๊องกี้ บราวน์นี่ มันฝรั่ง ต็อกบ๊องกี้ ถั่วอัลมอน สาหร่ายเกาหลี เหล้าโซจู ฯลฯ อิสระให้ท่านได้เลือกซื้อตามอัธยาศัย



**ได้เวลาสมควร นำท่านเดินทางสู่สนามบินอินชอน**

เส้นทางบินระหว่างประเทศไทยและเกาหลี (เวลาที่ไทยช้ากว่าเกาหลีใต้ 2 ชั่วโมง)

สายการบิน	ICN-BKK	เวลาออก	เวลาถึง
Korean Air	KE651	18.05	21.45

21.45 น. เดินทางถึงสนามบินสุวรรณภูมิ โดยสวัสดิภาพ พร้อมความประทับใจ

รายการเดินทางครั้งนี้ขอเปลี่ยนแปลงตามความเหมาะสม เนื่องจากสภาวะอากาศ การเมือง สายการบิน การจราจร ช่วงฤดูกาล ช่วงเทศกาลของเมืองต่าง ๆ หรือเหตุการณ์ที่อยู่เหนือการควบคุมเป็นต้น บริษัทฯ จะปรับเปลี่ยนโดยคำนึงถึงผลประโยชน์ของลูกค้าเป็นสำคัญ บริษัทฯ จะไม่รับผิดชอบและไม่สามารถคืนค่าใช้จ่ายต่าง ๆ ได้ในทุกกรณี เพื่อไม่ขัดต่อกฎหมายแรงงาน เรื่องจำนวนชั่วโมงเวลาการขับรถ ไม่เกิน 6-12 ชั่วโมงต่อวัน

**หมายเหตุ:** กรณีกรุ๊ปส่วนตัว กรุ๊ปนักเรียน นักศึกษา กรุ๊ปอาจารย์ กรุ๊ปคุณหมอ กรุ๊ปดูงาน ไม่สามารถใช้ราคาดังกล่าวในโปรแกรมได้

**\*กรุ๊ปเหมา** บวกราคาเพิ่มจากหน้าร้าน ท่านละ 3,000.- บาท

**\*\* รับจองเฉพาะลูกค้าที่เดินทางไป-กลับพร้อมคณะเท่านั้น \*\***

สำหรับนักท่องเที่ยวที่จะเดินทางเข้าประเทศเกาหลี ขั้นตอนก่อนเดินทางเข้าประเทศเกาหลีได้ง่าย ๆ ดังนี้

1. ลงทะเบียน K-ETA เพื่อไม่ต้องทำวีซ่าเข้าเกาหลี ค่าบริการ 600 บาท/ครั้ง
2. พาสปอร์ตตัวจริง อายุการใช้งานต้องเหลือมากกว่า 6 เดือน

### อัตราค่าบริการ และเงื่อนไขรายการท่องเที่ยว

วันเดินทาง 5 วัน 3 คืน	จำนวนคน/กรุ๊ป	ผู้ใหญ่	พักเดี่ยว
20-24 พฤษภาคม 69	15+1	43,900.-	6,900.-
21-25 พฤษภาคม 69	15+1	42,900.-	6,900.-
22-26 พฤษภาคม 69	15+1	43,900.-	6,900.-
26-30 พฤษภาคม 69	15+1	43,900.-	6,900.-
27-31 พฤษภาคม 69	15+1	42,900.-	6,900.-
04-08 มิถุนายน 69	15+1	39,900.-	6,900.-
09-13 มิถุนายน 69	15+1	42,900.-	6,900.-
11-15 มิถุนายน 69	15+1	42,900.-	6,900.-
15-19 มิถุนายน 69	15+1	42,900.-	6,900.-
16-20 มิถุนายน 69	15+1	42,900.-	6,900.-

18-22 มิถุนายน 69	15+1	42,900.-	6,900.-
23-27 มิถุนายน 69	15+1	42,900.-	6,900.-
30 มิ.ย. – 04 ก.ค. 69	15+1	42,900.-	6,900.-
02-06 กรกฎาคม 69	15+1	42,900.-	6,900.-
03-07 กรกฎาคม 69	15+1	42,900.-	6,900.-
07-11 กรกฎาคม 69	15+1	42,900.-	6,900.-
14-18 กรกฎาคม 69	15+1	42,900.-	6,900.-
15-19 กรกฎาคม 69	15+1	42,900.-	6,900.-
16-20 กรกฎาคม 69	15+1	42,900.-	6,900.-
23-27 กรกฎาคม 69	15+1	42,900.-	6,900.-
27-31 กรกฎาคม 69	15+1	44,900.-	8,900.-
29 ก.ค. – 02 ส.ค. 69	15+1	44,900.-	8,900.-
06-10 สิงหาคม 69	15+1	43,900.-	6,900.-
11-15 สิงหาคม 69	15+1	43,900.-	8,900.-
12-16 สิงหาคม 69	15+1	41,900.-	6,900.-
18-22 สิงหาคม 69	15+1	42,900.-	6,900.-
19-23 สิงหาคม 69	15+1	42,900.-	6,900.-
20-24 สิงหาคม 69	15+1	43,900.-	6,900.-
25-29 สิงหาคม 69	15+1	43,900.-	6,900.-
26-30 สิงหาคม 69	15+1	43,900.-	6,900.-
03-07 กันยายน 69	15+1	43,900.-	6,900.-
07-11 กันยายน 69	15+1	43,900.-	6,900.-

**ทางบริษัทขออนุญาตเก็บทิปที่สนามบินสุวรรณภูมิ ท่านละ 1,700 บาท หรือ 57,000 วอน/ท่าน/ทริป**

**ราคาเด็กทารก (อายุต่ำกว่า 24 เดือน ณ วันที่เดินทางกลับ) ราคาพิเศษ 12,500 บาท\***

\*เด็กทารกสามารถเดินทางโดยนั่งบนหน้าตักของผู้ใหญ่ (คุณพ่อหรือคุณแม่) โดยอนุญาตให้เด็กทารกหนึ่งคนต่อผู้ใหญ่สองคนเท่านั้น จำนวนเด็กทารกต่อเที่ยวบินถูกจำกัดไว้เพื่อความปลอดภัย และสายการบินสามารถปฏิเสธการนำเด็กทารกเดินทางไปกับท่าน ส่วนผู้จัด เราคำนึงถึงความปลอดภัยและเพื่อสร้างความสุขแก่คณะผู้เดินทาง จัดห้องพัก ผู้ใหญ่ 2 ท่าน+1เด็กทารก ทางทัวร์ไม่มีบริการอาหารเด็กทารก

**อัตรานี้รวมรายการทัวร์ และตั๋วเครื่องบินแล้ว**

**\*\*\*เด็กอายุ 2 ขวบ – 12 ปี หากต้องการพักห้องเดียวกับผู้ใหญ่ 2 ท่าน จะไม่มีบริการเตียงเสริม**





# อัตราค่าบริการนี้รวม

■ ● ▲ **ค่าตัวเครื่องบิน** 

ไป-กลับ



ชั้นประหยัดพร้อมค่าภาษีสนามบินทุก  
แห่งตามรายการทัวร์ข้างต้น

■ ● ▲ **ค่าที่พักโรงแรม** 

พัก 2-3 ท่าน



ตามโรงแรมที่ระบุไว้ในรายการ  
หรือ ระดับใกล้เคียงกัน

■ ● ▲ **ค่าเข้าชมสถานที่ต่างๆ** 



ตามที่ระบุไว้ในรายการทัวร์ข้างต้น

■ ● ▲ **ค่าภาษี** 



ภาษีสนามบิน และค่าภาษีน้ำมันตาม  
รายการทัวร์

■ ● ▲ **ค่าอาหาร** 



ค่าอาหาร ตามที่ระบุไว้ในรายการทัวร์ข้างต้น และ  
น้ำดื่มท่านละ 1 ขวด / วัน (สำหรับวันที่มีการจัดนำเที่ยว)

■ ● ▲ **ค่ารถปรับอากาศนำเที่ยว** 



พร้อมคนขับรด (กฎหมายไม่อนุญาตให้คนขับ  
รถเกิน 12 ชม./วัน)

■ ● ▲ **มัคคุเทศก์จากเมืองไทย** 



การบริการของมัคคุเทศก์จากเมืองไทย  
ตลอดการเดินทาง 1 ท่าน

■ ● ▲ **ประกันการเดินทาง** 



บริษัทฯ ได้จัดทำแผนประกันภัย กับ  
.Allianz Travel แบบแผนประกันภัย  
Group tour โดยจะครอบคลุมการ  
รักษากรณีลูกค้าติดเชื้อโควิด-19  
หรืออุบัติเหตุต่างๆ ซึ่งเกิดขึ้นภายใน  
วันเดินทาง และต้องทำการรักษาใน  
โรงพยาบาลที่ประกันครอบคลุมการ  
รักษาเท่านั้น  
**(เข้ารับรักษาในรูปแบบอื่นๆประกันจะไม่ครอบคลุม) ตามเงื่อนไข  
ของกรมธรรม์**



# อัตราค่าบริการนี้ไม่รวม

## ค่าใช้จ่ายส่วนตัวผู้เดินทาง

ที่นอกเหนือจากรายการระบุ



- ค่าหนังสือเดินทาง
- ค่าตั๋วเครื่องบิน
- ค่าอาหาร เครื่องดื่ม
- ค่าชกักรีด
- ค่าพาสปอร์ตต่างชาติ
- 4,000 บาท/ท่าน



## ค่าธรรมเนียมวีซ่า

ในกรณีที่ลงทะเบียนไม่ผ่าน



ค่าธรรมเนียมวีซ่าเข้าประเทศเกาหลี (สำหรับคนไทยยกเว้นวีซ่าเข้าเกาหลี พำนักระยะสั้น ไม่เกิน 90 วัน)



## กรณีสัมภาระเกิน



กรณีสัมภาระเกินท่านต้องเสียค่าปรับตามที่สายการบินเรียกเก็บเพิ่ม



## ค่าภาษีต่างๆ



ค่า Vat 7% และ ค่าภาษีหัก ณ ที่จ่าย 3% และ ค่าภาษีทุกรายการคิดจากยอดบริการ, ค่าภาษีเดินทาง (ถ้ามีการเรียกเก็บ)

ค่าภาษีน้ำมันที่สายการบินเรียกเก็บเพิ่มภายหลังจากทางบริษัทฯ ได้ออกตัวเครื่องบินไปแล้ว



## ค่าเปลี่ยนแปลงตั๋วต่างๆ



อาทิเช่น แก้ไขชื่อผู้เดินทาง, เปลี่ยนคนเดินทาง, เปลี่ยนเที่ยวบินกลับ (กรุณาสอบถามเจ้าหน้าที่)



## ค่าพนักงานยกกระเป๋า



ค่าพนักงานยกกระเป๋าที่โรงแรม



## ค่าทิปมัดคุเทศก์ คนขับรถ

ท่านละ 1,700 บาท/ท่าน หรือ 57,000 วอน ต่อกริป ต่อผู้เดินทาง (ขออนุญาตเก็บที่สนามบิน) สำหรับทีปส่วนตัว แล้วแต่ความพึงพอใจของลูกค้า



## ดุลยพินิจของเจ้าหน้าที่

ในกรณีที่เจ้าหน้าที่ตรวจพบกลุ่มเสี่ยงที่เป็นแรงงานเข้าประเทศผิดกฎหมายทางบริษัทจึงขอเก็บเงินประกันท่านละ 10,000 บาท ถ้าลูกค้าเที่ยว และกลับพร้อมคณะทัวร์ทางบริษัทจะดำเนินการคืนเงินให้ทันที



**สำคัญ!!**

กรุณาอ่านเงื่อนไข  
แบบท้ายโดยละเอียด  
เพื่อประโยชน์สูงสุดของท่าน

ทางบริษัทขอสงวนสิทธิ์ในการถือว่า ท่านยอมรับเงื่อนไข  
ดังกล่าวแล้ว ทางบริษัทถือว่าจะไม่มีการฟ้องร้องใดๆ  
เนื่องจากท่านได้ยอมรับเงื่อนไขในการให้บริการแล้ว

## ข้อควรทราบ

ทัวร์นี้จัดให้เฉพาะลูกค้าที่ประสงค์จะไปท่องเที่ยวตามรายการของทัวร์ทุกวันเท่านั้น

หากท่านไม่สามารถร่วมทัวร์ทุกวัน แคสมัครมาร่วมทัวร์เพียงเพื่อการใช้ตัวเครื่องบินและ  
ที่พักในราคาพิเศษ หากท่านไม่แจ้ง และปรากฏว่าท่านไม่ร่วมทัวร์ในบางวัน ทางบริษัทจะคิด  
ค่าดำเนินการในการแยกท่องเที่ยวเอง 250 USD (ก่อนซื้อทัวร์ จะต้องแจ้งความประสงค์ที่  
เป็นจริง เพื่อทางผู้จัดจะได้คิดค่าบริการที่เหมาะสม)หมายเหตุ หากการไปพบเพื่อนหรือ  
ญาติหรือไปติดต่อธุรกิจหรือท่องเที่ยวอิสระ ทำหลังจากที่รายการเสร็จสิ้นในแต่ละวันแล้ว  
ไม่เป็นเหตุที่ทางผู้จัด จะตัดการให้บริการท่านแต่อย่างใด\*

## ราคาและเงื่อนไขในการจองทัวร์

▶ ทางบริษัทฯ **ขอรับมัดจำ 15,000 บาท** สำหรับการจองนับตั้งแต่วันจองภายใน 2 วัน

- ▶ กรุณาส่งสำเนาหน้าพาสปอร์ต พร้อมเอกสารชำระมัดจำค่าทัวร์
- ▶ ค่าทัวร์ส่วนที่เหลือต้องชำระก่อนวันเดินทางไม่น้อยกว่า 30 วัน หรือตามกำหนดชำระใน Invoice ที่แจ้งไว้

\*กรณีบริษัทฯ จำเป็นต้องออกตัวก่อนท่านจำเป็นต้องชำระค่าทัวร์ส่วนที่เหลือตามที่บริษัท กำหนดแจ้งเท่านั้น

\*หากไม่ชำระภายในระยะเวลาที่กำหนด บริษัทฯ ขอสงวนสิทธิ์ถือว่าท่าน ยกเลิกการเดินทางโดย อัตโนมัติ และขออนุญาตนำที่นั่งไปจัดสรรให้ลูกค้าท่านอื่นที่รออยู่ ทั้งนี้ หากชำระเงินไม่ครบ ตามจำนวนที่กำหนด จะถือว่าท่านยกเลิกการเดินทางโดยไม่มีเงื่อนไข

▶ **กรณีจองทัวร์ 7-21 วัน ก่อนวันเดินทาง**

ทางบริษัทฯ ขอสงวนสิทธิ์ในการเก็บค่าทัวร์เต็มจำนวนทันทีในวันที่จองเท่านั้น

เมื่อเจ้าหน้าที่ได้รับข้อมูลพร้อมเงินชำระแล้ว ทางเจ้าหน้าที่จะจัดการนำรายชื้อพร้อมข้อมูล ทั้งหมดไปทำการจองส่วนเกี่ยวข้องต่างๆ(ไม่สามารถปรับเปลี่ยนชื่อนามสกุลและผู้เดินทางได้)

# เงื่อนไขและข้อกำหนดอื่นๆ

## ▶ ราคาสำหรับ 15 ท่าน

▶ **กรณีผู้เดินทาง 10 ท่านขึ้นไป** : ออกเดินทางโดย ไม่มีหัวหน้าทัวร์ มีเอกสารแจกที่สนามบิน พร้อมเจ้าหน้าที่อำนวยความสะดวกก่อนเดินทาง และมีไกด์ท้องถิ่นรอรับที่ปลายทาง

▶ **กรณีผู้เดินทาง 15 ท่านขึ้นไป** : ออกเดินทางพร้อม หัวหน้าทัวร์ดูแลตลอดการเดินทาง

**\*\*ขอสวนสิทธิ์ในการบริหารจัดการโดยบริษัทจะคำนึงถึงลูกค้าเป็นสำคัญ โดยจัดไกด์สื่อสารภาษาไทยคอยรับและดูแลลูกค้าที่สนามบิน ขนาดของกรุ๊ปใช้จำนวนผู้เดินทางอาจมีการปรับเพิ่มขึ้นได้โดยไม่ต้องแจ้งให้ทราบล่วงหน้า\*\***

▶ **กรณีมีผู้เดินทางไม่ถึงจำนวนที่กำหนด** หากจำนวนผู้เดินทางไม่ครบตามเงื่อนไข บริษัทขอสวนสิทธิ์ในการพิจารณาดำเนินการดังต่อไปนี้ โดยจะแจ้งให้ทราบล่วงหน้าอย่างน้อย 7 วันก่อนวันเดินทาง

1. **จัดให้จอยทัวร์ (Join Tour)** บริษัทอาจนำผู้เดินทางไปรวมกับคณะทัวร์อื่นที่มีโปรแกรมและช่วงวันเดินทางใกล้เคียงกัน ทั้งนี้ต้องได้รับความยินยอมจากผู้เดินทางก่อนการดำเนินการ และอาจมีการปรับเปลี่ยนราคาตามความเหมาะสม

2. **เลื่อนหรือยกเลิกการเดินทาง** บริษัทอาจพิจารณาเลื่อนวันเดินทาง หรือยกเลิกการเดินทาง โดยจะเสนอทางเลือกในการคืนเงินเต็มจำนวน หรือเก็บเป็นเครดิตสำหรับการเดินทางในครั้งถัดไป

3. **ปรับเพิ่มค่าบริการ** ในกรณีที่จำนวนผู้เดินทางน้อยกว่า 10 ท่าน แต่ยังคงมีความประสงค์เดินทาง บริษัทอาจพิจารณาปรับเพิ่มค่าบริการตามความเหมาะสม เพื่อให้สอดคล้องกับต้นทุน โดยจะแจ้งรายละเอียดให้ทราบก่อนการยืนยันการเดินทาง


▶ **ขอสวนสิทธิ์ในการปรับเพิ่มราคาเพิ่ม** หากมีการปรับขึ้นของราคาน้ำมันหรือภาษีใดๆ จากสายการบิน

▶ **ขอสวนสิทธิ์ในเรื่องเที่ยวบินและตารางบิน** ราคา และ รายการ เปลี่ยนแปลงหรือสับเปลี่ยนได้โดยมีต้องแจ้งให้ทราบล่วงหน้า

- กรณีท่านมีการเดินทางด้วยตัวเครื่องบินภายในประเทศหรือออกตัวโดยสารระหว่างประเทศเอง ต้องรบกวนแจ้งให้ทราบทราบ ณ วันที่สำรองที่นั่ง หากไม่มีการแจ้งเรื่องไว้ จะไม่สามารถเรียกร้องค่าเสียหายที่เกิดขึ้นจากตัวเครื่องบินดังกล่าวได้
- กรุณา อย่าขีดเขียน ดึง หรือประทับตราใดๆ ที่ไม่เกี่ยวข้อง ลงในหนังสือเดินทาง หากทางสายการบินไม่อนุญาตให้ เช็คอิน หรือตำรวจตรวจคนเข้าเมืองประเทศนั้นๆ ปฏิเสธการเข้า-ออกประเทศ ทางบริษัทไม่รับผิดชอบทุกกรณี
- การให้บริการของ รถนำเที่ยวในประเทศเกาหลีมีข้อกำหนดตามกฎหมายช่วงเวลา 08:00น.-20:00น. ขอสวนสิทธิ์ในการปรับเปลี่ยนการเดินทางตามสถานการณ์อย่างเหมาะสม
- ที่นั่งบนเครื่องบินของกรุ๊ปทัวร์เป็นไปโดยสายการบินเป็นผู้กำหนด ซึ่งทางบริษัทฯ แจ้งคำขอได้ตามขั้นตอน แต่ไม่สามารถเข้าไปแทรกแซงจัดการแทนได้

## ▶ มาตรฐานของโรงแรม จะมีความแตกต่างกันกับมาตรฐานระดับสากล

 **ห้อง TRIPLE (ห้องสามเตียง)** \*\*บางโรงแรมจะมีห้องพักประเภทสามเตียง ไม่เพียงพอ รวมถึงบางโรงแรมอาจไม่มีบริการห้องประเภทนี้ ท่านจะได้พักเป็น ห้อง TWN (หรือ DBL) + เสริมเตียง หรือฟูกเสริม สำหรับ 1 ท่าน \*\*หากลูกค้าไม่สะดวกพักเป็นเตียงเสริมหรือฟูกเสริม ท่านสามารถติดต่อแจ้งเปลี่ยนเป็นพักเดี่ยวได้ (โดยมีค่าใช้จ่ายพักเดี่ยวเพิ่มเติม)

 **ห้อง DOUBLE (ห้องนอนคู่)** \*\*บางโรงแรมมีขนาดเตียงเล็กเท่าห้อง SINGLE ขนาดเตียงประมาณ 130-140 ซม. และบางโรงแรมจะมีห้องประเภทนี้ไม่เพียงพอ ทางบริษัทจะจัดเป็นห้อง (TWIN) ให้ลูกค้าโดยอัตโนมัติ

- ▶ บริษัทฯ ขอสงวนสิทธิ์เก็บค่าภาษีสนามบินทุกแห่งและภาษีตัวทุกชนิดเพิ่ม หากสายการบินปรับขึ้นก่อนวันเดินทาง
- ▶ หากท่านไม่เดินทางกลับพร้อมคณะทัวร์ ตัวเครื่องบินขากลับซึ่งยังไม่ได้ใช้ ไม่สามารถนำมาขอคืนเงินได้
- ▶ ในระหว่างการท่องเที่ยวนี้ หากท่านไม่ใช้บริการใดๆ ไม่ว่าจะทั้งหมดหรือบางส่วน ถือว่าท่านสละสิทธิ์ ไม่สามารถเรียกร้องขอคืนค่าบริการได้

▶ กรณีลูกค้าถูกกรมแรงงานไทยไม่อนุญาตให้เดินทางออกนอกประเทศไทย หรือ เจ้าหน้าที่ตรวจคนเข้าเมืองประเทศปลายทาง (ต.ม. ประเทศปลายทาง) ปฏิเสธการเดินทางเข้าประเทศ เนื่องด้วยดุลพินิจของเจ้าหน้าที่ ทางบริษัทฯ ไม่สามารถคืนค่าทัวร์ได้ เนื่องจากค่าใช้จ่ายต่างๆมีการจ่ายขาดไปหมดแล้ว \*ค่าใช้จ่ายที่เกิดขึ้นจริง เช่น ค่ามัดจำตัวเครื่องบิน โรงแรม ค่าวีซ่า และค่าใช้จ่ายจำเป็นอื่นๆ

▶ บริษัทฯ ขอสงวนสิทธิ์ที่จะไม่รับผิดชอบต่อค่าใช้จ่ายใดๆ ในกรณีที่เกิดเหตุสุดวิสัย เช่น การยกเลิกหรือล่าช้าของสายการบิน, อุบัติเหตุ, ภัยธรรมชาติ, การนัดหยุดงาน, การจลาจล หรือสิ่งของสูญหายตามสถานที่ต่าง ๆ ที่เกิดเหนืออำนาจควบคุมของบริษัทฯ

▶ บริษัทฯ จะทำหน้าที่เป็นตัวแทนในการเรียกร้องค่าชดใช้จากสายการบิน, โรงแรมหรือบริษัทขนส่งเมื่อเกิดการสูญหายของสัมภาระระหว่างการเดินทาง แต่จะไม่รับผิดชอบต่อการสูญหายดังกล่าว

▶ บริษัทฯ ขอสงวนสิทธิ์ที่จะเปลี่ยนแปลงรายการทัวร์ตามความเหมาะสม และสถานการณ์ต่างๆ ทั้งนี้ทางบริษัทฯ จะยึดถือและคำนึงถึงความปลอดภัย รวมถึงประโยชน์สูงสุดของลูกค้าส่วนมากเป็นสำคัญ

**\*กรณีเกิดความผิดพลาดจากบริการจากสายการบิน** (ความล่าช้าของเที่ยวบิน การยกเลิกเที่ยวบิน มีการยุบเที่ยวบิน รวมกัน ตารางการเดินทางมีการเปลี่ยนแปลง เนื่องจากสายการบินพิจารณาสถานการณ์แล้วว่า อยู่นอกเหนือความควบคุม หรือเหตุผลเชิงพาณิชย์ หรือเหตุผลทางด้านความปลอดภัย เป็นต้น) โปรดเข้าใจและรับทราบว่าผู้จัดจะไม่รับผิดชอบและไม่สามารถคืนค่าใช้จ่ายต่างๆ ได้ ในทุกกรณี

**ในกรณีที่เกิดเหตุใดๆ จนทำให้คณะทัวร์ไม่สามารถออกเดินทางได้** เช่น ลูกค้ากลุ่มใหญ่ยกเลิกการเดินทางกะทันหัน ทางสายการบินเรียกที่นั่งคืนด้วยเหตุผลของสายการบิน ฯลฯ ทางผู้จัดจะพยายามหาโปรแกรมอื่นในราคาและช่วงเวลาใกล้เคียงกันทดแทน ขอให้ลูกค้าตระหนักดีว่าเหตุการณ์ดังกล่าวถือเป็นเหตุสุดวิสัยและเชื่อมั่นว่าผู้จัดได้พยายามอย่างสุดความสามารถโดยลูกค้าจะไม่ยกเหตุข้อนี้มาเป็นข้อเรียกร้องใดๆ กับบริษัทฯ หากลูกค้าประสงค์รับเงินคืน ทางบริษัทฯ ยินดีคืนเงิน



**เครื่องบินหมู่คณะ** ไม่สามารถล็อกที่นั่งได้ ที่นั่งที่ได้อาจจะไม่ได้ที่นั่งติดกัน และไม่สามารถเลือกแถวที่นั่งบนเครื่องบินได้ ซึ่งเป็นไปตามระบบสุ่มภายในเงื่อนไขของสายการบินดังกล่าว

# เงื่อนไขการยกเลิก

1. กรณีที่เป็นราคาโปรโมชั่น และ ชื่อขาดแบบมีเงื่อนไขกับทางสายการบินและทางผู้จัดปลายทาง จึงไม่มีการคืนเงินมัดจำ หรือค่าบริการทั้งหมดไม่ว่ากรณีใดๆทั้งสิ้น
2. ยกเลิกการเดินทางในวันเดินทาง ถูกปฏิเสธการเข้า ออกเมืองทั้งจากประเทศไทย และประเทศปลายทาง ไม่มีการคืนเงินทั้งหมดไม่ว่ากรณีใดๆทั้งสิ้น
3. กรณีมีเหตุยกเลิกทัวร์ โดยไม่ใช่ความผิดของบริษัททัวร์ คืนเงินค่าทัวร์โดยหักค่าใช้จ่ายที่เกิดขึ้นจริง \*ค่าใช้จ่ายที่เกิดขึ้นจริง เช่น ค่ามัดจำตัวเครื่องบิน โรงแรม ค่าวีซ่า และค่าใช้จ่ายจำเป็นอื่นๆ

\*\*กรณีนักท่องเที่ยวหรือตัวแทนจำหน่าย ต้องการขอรับเงินค่าบริการคืน นักท่องเที่ยวหรือตัวแทนจำหน่าย (ผู้ที่มีชื่อในเอกสารการจอง) จะต้องแฟกซ์ อีเมลล์ หรือ มาเซ็นเอกสารการขอรับเงินคืนที่บริษัท อย่างเป็นทางการหนึ่ง เพื่อทำเรื่องขอรับเงินค่าบริการคืน โดยแนบหนังสือมอบอำนาจพร้อมหลักฐานประกอบการมอบอำนาจ หลักฐานการชำระค่าบริการต่างๆ และหน้าสมุดบัญชีธนาคารที่ต้องการให้นำเงินเข้าให้ครบถ้วน โดยมีเงื่อนไขการคืนเงินค่าบริการ ตาม “ประกาศคณะกรรมการธุรกิจนำเที่ยวและมัคคุเทศก์ เรื่อง หลักเกณฑ์เกี่ยวกับการกำหนดอัตราการจัดเงินค่าบริการคืนให้นักท่องเที่ยว พ.ศ. 2563” ดังนี้

วันที่ยกเลิกเดินทาง	เก็บเงินยกเลิกเดินทาง
ไม่น้อยกว่า <b>30</b> วันก่อนการเดินทาง (ไม่นับวันเดินทาง)	คืนเงินค่าทัวร์เต็มจำนวน ยกเว้น กรู๊ปที่เดินทางช่วงวันหยุดหรือเทศกาล และมีค่าใช้จ่ายที่เกิดขึ้นจริงเพื่อการเตรียมการนำเที่ยวทั้งหมด เช่น ค่ามัดจำตัวเครื่องบิน โรงแรม ค่าวีซ่า และค่าใช้จ่ายจำเป็นอื่นๆ เป็นต้น
ไม่น้อยกว่า <b>15-29</b> วันก่อนเดินทาง (ไม่นับวันเดินทาง)	คืนเงินร้อยละ <b>50</b> ของค่าทัวร์ทั้งหมด ยกเว้น ค่าใช้จ่ายที่เกิดขึ้นจริงเพื่อการเตรียมการนำเที่ยว ทั้งหมด เช่น ค่ามัดจำตัวเครื่องบิน โรงแรม ค่าวีซ่า และค่าใช้จ่ายจำเป็นอื่นๆ เป็นต้น
น้อยกว่า <b>15</b> วันก่อนการเดินทาง	ทางบริษัทฯ ขอสงวนสิทธิ์ ไม่คืนเงินค่าทัวร์ทั้งหมด

\*\* การจ่ายเงินคืนแก่นักท่องเที่ยวตามข้อกำหนดด้านบน ซึ่งมีการหักเงินในบางส่วนนั้น เนื่องจากทางบริษัทมีค่าใช้จ่ายที่ได้จ่ายจริงเพื่อการเตรียมการจัดนำเที่ยวไปแล้ว เช่น การมัดจำที่นั่งบัตรโดยสารเครื่องบินการจองที่พัก และ ค่าใช้จ่ายที่จำเป็นอื่นๆ เป็นต้น \*\*



สถานเอกอัครราชทูต ณ กรุงโซล

## ประกาศ!

เตือนคนไทยที่จะเดินทางมาหรือพำนักอยู่ในเกาหลีใต้  
ห้ามนำเข้า ัญชา ัญชง หรือผลิตภัณฑ์ที่มีส่วนประกอบ  
ของพืชชนิดดังกล่าวเข้ามาในประเทศเกาหลีใต้



หากฝ่าฝืน มีโทษตามกฎหมายเกาหลีใต้ !

ลักลอบนำเข้า – จำคุก 5 ปีขึ้นไป หรือตลอดชีวิต

ปลูกหรือจำหน่าย – จำคุกอย่างน้อย 1 ปี

มีไว้ครอบครองหรือเสพ – จำคุกไม่เกิน 5 ปี

และ

ถูกเนรเทศและห้ามเดินทางเข้าเกาหลีใต้อีก

