



บริษัท แลนด์ สตาร์ ทัวร์ จำกัด

LAND STAR TOUR COMPANY LIMITED

47 อาคารศรีโสธร เพลส ห้องเลขที่ 4C ชั้นที่ 4 ซอย สุขุมวิท 23 (ประสานมิตร) แขวงคลองเตยเหนือ เขตวัฒนา กรุงเทพมหานคร 10110
47 Srisothorn Place Floor 4 Room 4C Soi Sukhumvit 23 (prasanmit) Klongteoi Nua Wattaya BKK 10110
เลขประจำตัวผู้เสียภาษี 0105547010862



☎ 061-901-2258 ☎ 095-648-9602 ✉ landstartour.ad@gmail.com 🌐 www.landstartour.co.th



China CHONGQING

ชูปตาร์...เขียนรักลงกลางใจ พบเก็บไว้ที่จงซิง



FREE DAY
อิสระ 1 วัน

เดินทาง
มิถุนายน 2569

ราคาเริ่มต้น
11,888

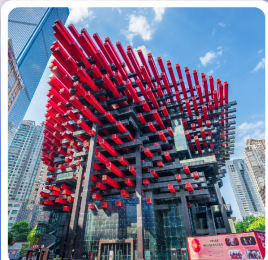
ไฮโล่! เช็กอินตึกตะเกียบ แลนด์มาร์คดังของจงซิง
ชมรถไฟฟ้าทะลุตึก อลังการแสงสีที่หงหยาดง



รถไฟฟ้าตึก



ถนนคนเดินเจี๋ยฟางเป่ย์



ตึกตะเกียบ

CKGHU0826

☀ 5 วัน

🌙 4 คืน

✈ บินสาย - กลับเช้า

🏠 พักรักรวม
ระดับ 4 ดาว



Hainan Airline
น้ำหนักกระเป๋า 23 kg.

CHINA CHONGQING 5Days 4Nights

ชูปตาร์...เขียนรักกลางใจ พับเก็บไว้ที่จงซิ่ง No Shopping

กำหนดการเดินทาง มิถุนายน 2569



China CHONGQING

ชูปตาร์...เขียนรักกลางใจ พับเก็บไว้ที่จงซิ่ง



FREE DAY
อิสระ 1 วัน

เดินทาง มิถุนายน 2569

ราคาเริ่มต้น **11,888**

ไฮไลท์! เขียนรักกลางใจ พับเก็บไว้ที่จงซิ่ง ชมรถไฟฟ้าทะเลสาบ อลังการแสงสีที่หงหยาดต้ง



รถไฟฟ้าชุนชิ่ง



ถนนคนเดินเจียฟางเป่ย์



ตึกทะเลเกียบ

CKGHU0826

5 วัน 4 คืน

บินสาย - กลับเช้า

พักโรงแรม ระดับ 4 ดาว

Hainan Airline น้ำหนักกระเป๋า 23 kg.

China CHONGQING

ชูปตาร์...เขียนรักลงกลางใจ พับเก็บไว้ที่ลงซึ่ง

CKGHU0826

5 วัน 4 คืน



海南航空
HAINAN AIRLINES



น้ำหนักกระเป๋า 23 kg.
ชั้นเครื่องไม่เกิน 7 kg.

BKK _ _ _ _ _ _ CKG

CKG _ _ _ _ _ _ BKK

เที่ยวบิน	ไฟล์ท	ออก	ถึง
ขาไป	HU424	11.20	15.40

เที่ยวบิน	ไฟล์ท	ออก	ถึง
ขากลับ	HU423	08.05	10.20

วันที่	โปรแกรมการท่องเที่ยว	อาหาร			ที่พัก
		เช้า	กลางวัน	เย็น	
1	<ul style="list-style-type: none"> ทำอากาศยานนานาชาติสุวรรณภูมิ ทำอากาศยานนานาชาติฉงชิ่งเจียงเป่ย์ • ถนนคนเดินกวนอิมเจียว 				KINGLEAD HOTEL ★ ★ ★ ★ มาตรฐานของจีนหรือเทียบเท่า
2	<ul style="list-style-type: none"> นครฉงชิ่ง • รถไฟฟ้ากะลุดึก • ศาลาประชาคม (ด้านนอก) เมืองโบราณหลงเหมินฮ่าว • หงหยาดัง (ชมไฟยามค่ำคืน) Option เสริม! ล่องเรือราตรีชมแม่น้ำสองสาย 				KINGLEAD HOTEL ★ ★ ★ ★ มาตรฐานของจีนหรือเทียบเท่า
3	<ul style="list-style-type: none"> ตึก 22 ชั้น • ตึกตะเกียบ • หมู่บ้านโบราณฉือชี่ไช่ วัดหลิวฮั่น • ถนนคนเดินเจียฟางเป่ย์ Option เสริม! The Crystal Exploration Deck 				KINGLEAD HOTEL ★ ★ ★ ★ มาตรฐานของจีนหรือเทียบเท่า
4	<ul style="list-style-type: none"> อิสระท่องเที่ยวเต็มวันตามอัธยาศัย Option เสริม! ผาหินแกะสลักตัวงู เขาเป่าตังซาน หรือ Option เสริม! อุทยานเขานางฟ้า อุทยานแห่งชาติหลุมฟ้า 3 สะพานสวรรค์ 				KINGLEAD HOTEL ★ ★ ★ ★ มาตรฐานของจีนหรือเทียบเท่า
5	<ul style="list-style-type: none"> ทำอากาศยานนานาชาติฉงชิ่งเจียงเป่ย์ ทำอากาศยานนานาชาติสุวรรณภูมิ 			SET BOX	



อุทยานแห่งชาติหลุมฟ้า 3 สะพานสวรรค์

รถไฟฟ้ากะลุดึก

ตึกตะเกียบ

หงหยาดัง

*ทางบริษัทฯ ขอสงวนสิทธิ์ในการสลับโปรแกรมทัวร์ตามความเหมาะสมขึ้นอยู่กับสถานการณ์หน้างาน โดยคำนึงถึงผลประโยชน์ของลูกค้าเป็นสำคัญ

วันเดินทาง	ราคาผู้ใหญ่	พักเดี่ยว
02 – 06 มิถุนายน 2569 (วันเฉลิมพระชนมพรรษาสมเด็จพระนางเจ้าฯ พระบรมราชินี)	11,888	5,000
06 – 10 มิถุนายน 2569	13,888	5,000
10 – 14 มิถุนายน 2569	13,888	5,000
11 – 15 มิถุนายน 2569	13,888	5,000
12 – 16 มิถุนายน 2569	13,888	5,000
13 – 17 มิถุนายน 2569	13,888	5,000
14 – 18 มิถุนายน 2569	12,888	5,000
15 – 19 มิถุนายน 2569	12,888	5,000
16 – 20 มิถุนายน 2569	12,888	5,000
17 – 21 มิถุนายน 2569	13,888	5,000
18 – 22 มิถุนายน 2569	13,888	5,000
19 – 23 มิถุนายน 2569	13,888	5,000
20 – 24 มิถุนายน 2569	14,888	5,000
21 – 25 มิถุนายน 2569	13,888	5,000
22 – 26 มิถุนายน 2569	13,888	5,000
23 – 27 มิถุนายน 2569	13,888	5,000
24 – 28 มิถุนายน 2569	14,888	5,000
25 – 29 มิถุนายน 2569	14,888	5,000
26 – 30 มิถุนายน 2569	14,888	5,000
27 มิถุนายน - 01 กรกฎาคม 2569	14,888	5,000
28 มิถุนายน - 02 กรกฎาคม 2569	13,888	5,000
29 มิถุนายน - 03 กรกฎาคม 2569	13,888	5,000

ราคาไม่รวมค่าที่พักและค่ารถท้องถิ่น คนขับรถท้องถิ่น
ตามธรรมเนียม ท่านละ 2,000 บาท/ท่าน/ทริป (ยกเว้นเด็กต่ำกว่า 2 ขวบ)
สำหรับหัวหน้าทัวร์จากเมืองไทย (ตามความพึงพอใจในการบริการ)
ราคาเด็กอายุต่ำกว่า 2 ปี (INFANT) ราคา 4,000 บาท / ท่าน

วันแรก ทำอากาศยานนานาชาติสุวรรณภูมิ – ทำอากาศยานนานาชาติฉงชิ่งเจียงเป๋ย - ถนนคนเดิน
กวนอิมเจียว

- 08.30 น.** สมาชิกทุกท่านพร้อมกัน ณ **ทำอากาศยานนานาชาติสุวรรณภูมิ ชั้น 4 ประตู 4 เคาน์เตอร์ G** ก่อนนำท่านไปเช็คอินที่เคาน์เตอร์สายการบิน **ไห่หนานแอร์ไลน์ (HU)** โดยมีหัวหน้าทัวร์และเจ้าหน้าที่ส่งทัวร์ คอยต้อนรับและแจกเอกสารการเดินทาง จากนั้นนำท่านเช็คอินและโหลดสัมภาระ *น้ำหนักกระเป๋าโหลด 23 กก. และกระเป๋าถือขึ้นเครื่อง 7 กก. / ท่าน
- 11.20 น.** ออกเดินทางสู่ **นครฉงชิ่ง** โดยสายการบิน **ไห่หนานแอร์ไลน์ (HU)** เที่ยวบินที่ **HU424** (มีอาหารบริการบนเครื่อง)
- 15.40 น.** เดินทางถึง **ทำอากาศยานนานาชาติฉงชิ่งเจียงเป๋ย (นครฉงชิ่ง)** 1 ใน 4 นครที่อยู่ภายใต้การบริหารโดยตรงของรัฐบาลกลางของประเทศจีน ผ่านพิธีตรวจคนเข้าเมืองและศุลกากรเรียบร้อยแล้ว นำท่านรับสัมภาระ (เวลาท้องถิ่นประเทศจีนเร็วกว่าเวลาประเทศไทย 1 ชั่วโมง)

จากนั้นนำท่านไป **ถนนคนเดินกวนอิมเจียว** ย่านช้อปปิ้งและไลฟ์สไตล์ที่ใหญ่ที่สุดใจกลางเขตเจียงเป๋ย เมืองฉงชิ่ง เปรียบเสมือน "สยามสแควร์" ของฉงชิ่ง เต็มไปด้วยห้างสรรพสินค้า ร้านอาหาร และเป็นจุดเช็คอินยอดฮิตของนักท่องเที่ยว

ค่า **อิสระอาหารค่ำ ณ ถนนคนเดินกวนอิมเจียว**

ที่พัก **KINGLEAD HOTEL** โรงแรมระดับ 4 ดาว หรือเทียบเท่า

วันที่สอง นครฉงชิ่ง - รถไฟฟ้าทะเลตุ๊ก - ศาลาประชาคม (ด้านนอก) – เมืองโบราณหลงเหมินฮ่าว
- หงหยาดัง (ชมไฟยามค่ำคืน) - Option เสริม! ล่องเรือราตรีชมแม่น้ำสองสาย

เช้า บริการอาหารเช้า ณ ห้องอาหารของโรงแรม

นำท่านชม **รถไฟฟ้าทะเลตุ๊ก (Liziba Station)** รถไฟชนิดพิเศษที่ถูกสร้างขึ้นบนตึกสูงถึง 19 ชั้น โดยนักวางแผนได้ทำการสร้างสถานี Liziba Station ในอาคารที่มีประชาชนพักอาศัยอยู่อย่างหนาแน่น ตั้งแต่ตึกชั้นที่ 6 ไปจนถึงชั้นที่ 8 โดยให้ประชาชนที่อยู่ในพื้นที่บริเวณนั้นสามารถใช้บริการรถไฟจากสถานีดังกล่าวได้อย่างสะดวกสบาย



หน้าท่านชมด้านนอก **ศาลาประชาชน (THE GREAT HALL OF THE PEOPLE)** หรือตาสหี่ถั่งในภาษาจีนกลาง เป็นหนึ่งในสัญลักษณ์ประจำนครฉงชิ่ง เป็นที่ประชุมสภาผู้แทนราษฎร และยังสามารถใช้เป็นโรงละครสำหรับประชาชน มีความจุได้มากกว่า 4,000 คน ศาลาประชาชนตาสหี่ถั่งสร้างขึ้นในปี พ.ศ. 2494 แล้วเสร็จสมบูรณ์เมื่อปี พ.ศ.2540 ออกแบบโดยการจำลองแบบมาจากหอเทียนถานที่เมืองหลวงปักกิ่ง



เที่ยง **รับประทานอาหารกลางวัน ณ ภัตตาคาร**

จากนั้นนำท่านไป **เมืองโบราณหลงเหมินฮ่าว** ย่านประวัติศาสตร์ริมหน้าผาที่เปี่ยมไปด้วยเสน่ห์ที่สุดแห่งหนึ่งของฉงชิ่ง ตั้งอยู่ริมฝั่งแม่น้ำแยงซีเกียงตรงข้ามกับแหลมเฉาเทียนเหมิน ความโดดเด่นของที่นี่คือการผสมผสานสถาปัตยกรรมแบบตะวันตกสมัยศตวรรษที่ 19 เข้ากับมนต์ขลังของตึกแถวโบราณแบบจีนได้อย่างลงตัว ภายในเต็มไปด้วยคาเฟ่สุดชิค ร้านงานคราฟต์ และจุดถ่ายรูปที่มองเห็นวิวรถไฟใต้ดินวิ่งทะลุตึกและสะพานข้ามแม่น้ำอันยิ่งใหญ่ได้อย่างใกล้ชิด



จากนั้นนำท่านเดินทางสู่ **หงหยาดัง (Hongyadong)** อาคารคอมเพล็กซ์ขนาดใหญ่สูง 16 ชั้น ตั้งอยู่ริมฝั่งแม่น้ำเจียหลิง ภายในมีร้านค้า ร้านอาหาร โรงแรม ร้านขายสินค้าที่ระลึก ฯลฯ ที่นี่ยามค่ำคืนถือเป็นจุดนัดพบพักผ่อนของชาวเมือง และจุดชมวิวชั้นดี อีกทั้งยังเป็นจุดถ่ายรูปที่สำคัญของนักท่องเที่ยวอีกด้วย พร้อมชมไฟยามค่ำคืนของสถาปัตยกรรมจีนโบราณ โดดเด่นตระหง่านเป็นเอกลักษณ์ของเมืองฉงชิ่ง



Option เสริม! **ล่องเรือราตรีชมแม่น้ำสองสาย** ที่เมืองฉงชิ่ง ระหว่างการล่องเรือคุณจะได้ชมวิวเมืองยามค่ำคืนที่ส่องประกายระยิบระยับ ตึกสูงระฟ้าและอาคารเก่าแก่ถูกประดับประดาด้วยแสงไฟหลาก และจุดเด่นของเมืองอย่าง "หงหยาดัง" (Hongyadong) ให้คุณได้เห็นความยิ่งใหญ่และความทันสมัยของเมืองฉงชิ่งจากมุมมองที่แตกต่างออกไป

ราคาทัวร์นี้ยังไม่รวมค่าบริการ สำหรับท่านที่สนใจ จะมีค่าบริการท่านละ 300 หยวน (ราคาอาจมีการเปลี่ยนแปลง กรุณาตรวจสอบราคาก่อนซื้ออีกครั้ง)



คำ **อิสระอาหารค่ำ ณ หงหยาดัง**

ที่พัก **KINGLEAD HOTEL** โรงแรมระดับ 4 ดาว หรือเทียบเท่า

เช้า บริการอาหารเช้า ณ ห้องอาหารของโรงแรม

จากนั้นนำท่านสู่ **ดึก 22 ชั้น (Kuixing Building)** ดึกสุดแปลกในเมืองฉงชิ่ง มีการสร้างสะพานลอยฟ้าเชื่อมต่อตึกทั้งสองหลังขึ้นที่ชั้น 22 ขนานกัน 2 สะพาน มีความยาว 23 เมตร มีลวดสลิงยึดตั้งไว้ อีก 8 เส้น เพื่อให้ผู้คนได้ใช้เดินข้ามเพื่อย่นระยะเวลาในการเดินทางจากตึกหนึ่งไปอีกตึกหนึ่ง ซึ่งนอกจากจะช่วยย่นระยะเวลาแล้ว ยังได้ชมวิวกว้างทัศนียภาพขั้วกลางและบริเวณรอบๆ ได้อย่างตื่นตาตื่นใจ



หน้าท่านถ่ายรูปกับ **ตึกตะเกียบ (Chongqing Art Gallery)** เป็นพิพิธภัณฑ์ที่ได้รับการออกแบบและได้รับแรงบันดาลใจจากองค์ประกอบทางสถาปัตยกรรม ที่ซับซ้อนของ Huguang Guild Hall ซึ่งเป็นโครงสร้างทางประวัติศาสตร์ อาคารประกอบด้วยส่วนประกอบโครงสร้างสีแดงและสีดำ พิพิธภัณฑ์ศิลปะแห่งนี้ ถือกำเนิดมาจากโรงละคร Guotai Grand Theatre และได้พัฒนาจนกลายเป็นสถาบันทางวัฒนธรรมที่มีชีวิตชีวาซึ่งรวบรวมจิตวิญญาณของเมืองเอาไว้ อีกทั้งยังรักษาประเพณีดั้งเดิมไปพร้อมๆ กับการเปิดรับนวัตกรรม ทำให้ที่นี่เป็นแหล่งรวมแห่งความคิดสร้างสรรค์และวัฒนธรรมของเมืองฉงชิ่ง



เที่ยง รับประทานอาหารกลางวัน ณ ภัตตาคาร

นำท่านเดินทางสู่ **เมืองโบราณฉือชี่โข่ว (Ciqikou Ancient Town)** เป็นหมู่บ้านอนุรักษ์ทางวัฒนธรรม และเป็นสถานที่ท่องเที่ยวชื่อดังของมหานครฉงชิ่ง สำหรับคนที่อยากไปย้อนเวลากลับไปในอดีตก็ต้องไปเยือน เมืองโบราณฉือชี่โข่ว เพราะที่นี่ยังคงรักษาวิถีชีวิตรวมทั้งสะท้อนรากเหง้าดั้งเดิมของเมืองไว้ได้อย่างดีเยี่ยม



จากนั้นนำท่านไป **วัดหลัวฮั่น** แลนด์มาร์กใจกลางนครฉงชิ่ง ไฮไลต์คือการเข้าไปสักการะองค์พระอรหันต์ดินเผาแกะสลักที่มีชื่อเสียงถึง 500 องค์ ซึ่งแต่ละองค์จะมีสีหน้า ท่าทาง และอารมณ์ที่แตกต่างกันไปอย่างประณีตงดงาม นอกจากนี้วัดแห่งนี้ยังเป็นสถานที่ถ่ายทำภาพยนตร์ชื่อดังของจีน ทำให้มีทั้งผู้คนแวะเวียนมาตามรอยและผู้แสวงบุญมาขอพรเรื่องความสำเร็จอย่างไม่ขาดสาย ถือเป็นจุดเช็กอินที่สะท้อนให้เห็นความต่างชั่วระหว่างความทันสมัยและกลิ่นอายวัฒนธรรมเก่าแก่ของฉงชิ่งได้อย่างสมบูรณ์แบบ



นำท่านไป **ถนนคนเดินเจี๋ยฟางเป่ย์ (Jiefangbei Street)** ตั้งอยู่บริเวณอนุสาวรีย์ปลดแอก ซึ่งสร้างขึ้นเพื่อรำลึกถึงชัยชนะในการทำสงครามกับญี่ปุ่น แต่ปัจจุบันกลายเป็นศูนย์กลางทางการค้าขนาดใหญ่ ใจกลางเมือง เต็มไปด้วยร้านค้ามากกว่า 3,000 ร้าน ซึ่งมีทั้งอาหาร ช้อปปิ้งมอลล์ขนาดใหญ่ ให้ท่านได้เดินชมและช้อปปิ้งกันอย่างจุใจ



คำ อีสรอาหารค่ำ ณ ถนนคนเดินเจี๋ยฟางเป่ย์

Option เสริม! The Crystal Exploration Deck แลนด์มาร์คระดับโลกแห่งใหม่ใจกลางเมืองฉงซึ่งตั้งอยู่บนอาคารคริสตัลลอยฟ้าที่เชื่อมต่อยอดตีกระฟ้าเหนือพื้นดินถึง 250 เมตร ไฮไลท์สุดตื่นเต้นอยู่ที่ทางเดินพื้นกระจกใสที่ยื่นออกไปให้คุณได้สัมผัสประสบการณ์เหมือนเดินอยู่บนอากาศ พร้อมดื่มด่ำกับทัศนียภาพพาโนรามาอันกว้างไกลของจุดตัดสองสี่ระหว่างแม่น้ำแยงซีและแม่น้ำเจี๋ยหลิง ผสมผสานกับ

การออกแบบสวนลอยฟ้าและนิทรรศการล้ำยุคที่บอกเล่าเรื่องราวการสำรวจอวกาศ ถือเป็นจุด
เชิคอินฟรีมีียมที่มอบทั้งความตื่นเต้นและภาพถ่ายสุดประทับใจที่ไม่ควรพลาด

*ราคาทัวร์นี้ยังไม่รวมค่าบริการ สำหรับท่านที่สนใจ จะมีค่าบริการท่านละ 300 หยวน (ราคาอาจมีการ
เปลี่ยนแปลง กรุณาตรวจสอบราคาก่อนซื้ออีกครั้ง)*



ที่พัก **KINGLEAD HOTEL** โรงแรมระดับ 4 ดาว หรือเทียบเท่า

วันที่สี่ อิสระท่องเที่ยวเต็มวันตามอัธยาศัย - Option เสริม! พาหีนแกะสลักตัวจู้ เขาเป่าติงซาน
หรือ Option เสริม! อุทยานเขานางฟ้า - อุทยานแห่งชาติหลุมฟ้า 3 สะพานสวรรค์
(เลือกอย่างใดอย่างหนึ่ง)

เช้า บริการอาหารเช้า ณ ห้องอาหารของโรงแรม อิสระอาหารกลางวัน และอาหารค่ำ



OPTION TOUR

อุทยานบ่อหลุมฟ้า + อุทยานเขานางฟ้า

อุทยานหลุมฟ้า 3 สะพานสวรรค์

อุทยานเขานางฟ้า

พร้อมมื้ออาหารเที่ยงและเย็น

ราคากันละ **780** หยวน

ท่านสามารถซื้อทัวร์เสริม โดยสอบถามรายละเอียดเพิ่มเติมได้ที่ไกด์ท้องถิ่น



OPTION TOUR

พาหีนแกะสลักพระพุทธรูปตัวจู้

แหล่งมรดกโลกที่ตั้งอยู่ในเขตนครฉงชิ่ง ประเทศสาธารณรัฐประชาชนจีน
เด่นในความงดงามของงานแกะสลักทั้งทางพุทธศาสนา ลัทธิขงจื้อ ลัทธิเต๋า
และชีวิตผู้คนบนผาแคบๆ ที่เริ่มแกะสลักตั้งแต่คริสต์ศตวรรษที่ 9

พร้อมมื้ออาหารเย็นพิเศษ! บุฟเฟ่ต์อาหารทะเล

ราคากันละ **800** หยวน

ท่านสามารถซื้อทัวร์เสริม โดยสอบถามรายละเอียดเพิ่มเติมได้ที่ไกด์ท้องถิ่น

ราคานี้สำหรับ 10 ท่านขึ้นไป หากไม่ถึง 10 ท่าน ราคาจะมีการเปลี่ยนแปลง หรืออาจมีการนำเสนอทางเลือก Option อื่นๆเพิ่มเติม ทั้งนี้จะเป็นไปตามดุลยพินิจของไกด์ท้องถิ่น

ที่พัก KINGLEAD HOTEL โรงแรมระดับ 4 ดาว หรือเทียบเท่า

เช้า บริการอาหารเช้า แบบ SET BOX

สมควรแก่เวลานัดหมาย พาทุกท่านเดินทางสู่ ทำอากาศยานนานาชาติฉงชิ่งเจียงเป๋ย เพื่อเดินทางกลับประเทศไทย

08.05 น. นำท่านเดินทางสู่ ประเทศไทย โดยสายการบิน ไท่หนานแอร์ไลน์ (HU) เที่ยวบินที่ HU423 (มีอาหารบริการบนเครื่อง)

10.20 น. เดินทางถึง ทำอากาศยานนานาชาติสุวรรณภูมิ ประเทศไทย โดยสวัสดิภาพ พร้อมความประทับใจ

+++++



หมายเหตุ

1. เนื่องจากเป็นการจองทัวร์ล่วงหน้า ณ วันเดินทางจริง อาจจะมีเหตุการณ์ที่ทำให้ไฟล์ทบินล่าช้า หรือเปลี่ยนแปลงเวลาบิน หากท่านใดมีไฟล์ทบินภายในประเทศหรือต่างประเทศก่อนหรือหลังจากการเดินทาง โปรดสำรองเวลาในการจองตัวเครื่องบินไว้อย่างต่ำ 4-5 ชั่วโมง ทั้งนี้เพื่อประโยชน์ของตัวท่านเอง ทางบริษัทจะไม่รับผิดชอบค่าใช้จ่ายที่เกิดขึ้นในส่วนของตัวเครื่องบินที่ไม่เกี่ยวข้องกับโปรแกรมทัวร์

บริษัทขอสงวนสิทธิ์ : ทางบริษัทฯ ขอสงวนสิทธิ์ในการสลับโปรแกรมทัวร์ตามความเหมาะสม โดยไม่แจ้งให้ทราบล่วงหน้า อันเนื่องมาจากเหตุการณ์ต่าง ๆ ที่อาจเกิดขึ้นจากเหตุสุดวิสัยเช่น เหตุการณ์ทางธรรมชาติ การเมือง สภาพการจราจรทั้งทางบกและทางอากาศ สถานะห้องพักรของแต่ละโรงแรม รวมไปถึงสภาพอากาศที่ไม่เอื้ออำนวย ทั้งนี้ทางเราจะคำนึงถึงความปลอดภัยและผลประโยชน์ของลูกค้าเป็นสำคัญ และการบริการของรถบัสนำเที่ยวตามกฎหมายของประเทศจีนสามารถให้บริการวันละ 10 ชั่วโมง อาจเพิ่มเวลาได้โดยมีคคุเทศก์และคนขับจะเป็นผู้บริหารเวลาตามความเหมาะสม ทั้งนี้ขึ้นอยู่กับสภาพการจราจรในวันเดินทางนั้น ๆ เป็นหลัก จึงขอสงวนสิทธิ์ในการปรับเปลี่ยนเวลาท่องเที่ยวตามสถานที่ในโปรแกรมการเดินทาง

✓ อัตราค่าบริการรวม

-  ค่าตัวเครื่องบินไป-กลับตามรายการที่ระบุ รวมถึงค่าภาษีสนามบิน และค่าภาษีน้ำมัน (รวมน้ำหนักกระเป๋าถือขึ้นเครื่องท่านละ 7 kg และโหลดใต้ท้องเครื่อง ท่านละ 23 kg แשרน้ำหนักไม่ได้)
-  ค่ารถโค้ชปรับอากาศ
-  โรงแรมที่พักตามที่ระบุ หรือเทียบเท่า (พัก 2-3 ท่าน/ห้อง)
-  ค่าธรรมเนียมเข้าชมสถานที่ต่าง ๆ ตามรายการที่ระบุ
-  ค่าอาหาร ตามรายการที่ระบุ
-  ค่าเบี้ยประกันอุบัติเหตุในการเดินทางท่องเที่ยว วงประกันท่านละ 1,000,000 บาท (เงื่อนไขตามกรมธรรม์)
-  ภาษีมูลค่าเพิ่ม 7 % (เฉพาะค่าบริการ)
-  ภาษีหัก ณ ที่จ่าย 3 % (เฉพาะค่าบริการ)

× อัตราค่าบริการไม่รวม

-  ค่าใช้จ่ายส่วนตัวของผู้เดินทาง อาทิ ค่าทำหนังสือเดินทาง ค่าโทรศัพท์ ค่าอาหาร เครื่องดื่ม ค่าช้อปปิ้ง ค่ามินิบาร์ในห้องและค่าพาหนะต่าง ๆ ที่มิได้ระบุในรายการ
-  ค่าธรรมเนียมวีซ่าเข้า ประเทศจีน สำหรับชาวต่างชาติ ที่มิได้รับการงดเว้น วีซ่าเข้าประเทศจีน
-  ค่าธรรมเนียมในกรณีกระเป๋าสัมภาระที่มีน้ำหนักเกินกว่าที่สายการบินนั้น ๆ กำหนด หรือสัมภาระใหญ่เกินขนาดมาตรฐาน
-  ค่าภาษีน้ำมัน ที่สายการบินเรียกเก็บเพิ่ม ภายหลังจากทางบริษัทฯ ได้ออกตัวเครื่องบินไปแล้ว
-  ค่าใช้จ่ายอื่นๆ เพิ่มเติมในกรณีที่ท่านติด COVID-19 ระหว่างเดินทาง เช่น ค่าโรงแรม ค่าตรวจต่างๆ ค่าเลื่อนตัวเครื่องบิน ฯลฯ
-  ค่าทิปมัคคุเทศก์, คนขับรถ, **2,000** บาท/ท่าน/ทริป, ค่าทิปหัวหน้าทัวร์ แล้วแต่ความพึงพอใจของท่าน

เงื่อนไขการจอง และ การชำระเงิน

- **ชำระมัดจำท่านละ 10,000 บาท** ภายใน 24 ชั่วโมง หลังจากที่ท่านส่งเอกสารการจอง กรณีลูกค้าทำการจองก่อนวันเดินทางภายใน 30 วัน ทางบริษัทขอสงวนสิทธิ์ในการเก็บค่าทัวร์เต็มจำนวน
- ส่วนที่เหลือ ชำระก่อนวันเดินทางอย่างน้อย 30 วัน
- หากไม่ชำระมัดจำตามที่กำหนด ขออนุญาตตัดที่นั่งให้ลูกค้าท่านอื่นที่รออยู่
- หากชำระไม่ครบตามจำนวน บริษัทฯถือว่าท่านยกเลิกการเดินทางโดยอัตโนมัติ โดยไม่มีเงื่อนไข
- เมื่อท่านชำระเงินไม่ว่าจะทั้งหมดหรือบางส่วน ทางบริษัทฯ ถือว่าท่านได้ยอมรับเงื่อนไขและข้อตกลงต่างๆที่ได้ระบุไว้ทั้งหมดนี้แล้ว
- หากชำระเงินในแต่ละส่วนแล้ว โปรดส่งสำเนาการโอนเงิน มาทางอีเมลล์ของเซลล์ที่ท่านติดต่อ
- ส่งรายชื่อสำรองที่นั่ง ผู้เดินทางต้องส่งสำเนานั่งเรือเดินทาง (Passport) หากไม่ส่งสำเนานั่งเรือเดินทาง (Passport) มาให้ ทางบริษัทฯขอสงวนสิทธิ์ไม่รับผิดชอบค่าเสียหายอันเกิดจากความผิดพลาดจากการสะกดชื่อ-นามสกุล และอื่นๆ เพื่อใช้ในการจองตัวเครื่องบินทั้งสิ้น

กรณีเด็กอายุต่ำกว่า 18 ปีบริบูรณ์ เดินทางพร้อมญาติ

- สำเนาสูติบัตร (ใบเกิด) กรณีเด็กอายุต่ำกว่า 6 ปี ต้องใช้สูติบัตรตัวจริง
- ใบยินยอมออกให้บุตรเดินทางไปต่างประเทศ ของบิดามารดา ที่ออกให้โดยสำนักงานเขตหรือที่ว่าการอำเภอเท่านั้น

หมายเหตุ : โปรดตรวจสอบ Passport : จะต้องมีอายุคงเหลือ ณ วันเดินทางมากกว่า 6 เดือนขึ้นไป และเหลือหน้ากระดาษอย่างต่ำ 2 หน้าหากไม่มั่นใจโปรดสอบถามเจ้าหน้าที่



เงื่อนไขยกเลิกการจอง

- ยกเลิกก่อนการเดินทาง ตั้งแต่ 30 วันขึ้นไป คืนเงินค่าทัวร์โดยหักค่าใช้จ่ายที่เกิดขึ้นจริง ในกรณีที่วันเดินทางตรงกับวันหยุดนักขัตฤกษ์ ต้องยกเลิกก่อน 45 วัน
- ยกเลิกก่อนการเดินทาง 15-29 วัน คืนเงิน 50% ของค่าทัวร์ หรือหักค่าใช้จ่ายตามจริง เช่น ค่ามัดจำตัวเครื่องบิน โรงแรม และค่าใช้จ่ายจำเป็นอื่นๆ
- ยกเลิกก่อนการเดินทาง น้อยกว่า 15 วัน ขอสงวนสิทธิ์ไม่คืนเงินค่าทัวร์ที่ชำระแล้วทั้งหมด
- หากมีการยกเลิกการเดินทางโดยไม่ใช้ความผิดของบริษัททัวร์ ทางบริษัทขอสงวนสิทธิ์ไม่รับผิดชอบ และ คืนค่าทัวร์ส่วนใดส่วนหนึ่งให้ท่านได้ไม่ว่ากรณีใด ๆ ทั้งสิ้น เช่น สถานกักตัว เสวีซ่า ด้านตรวจคนเข้าเมือง นโยบายห้ามเข้าออกประเทศฯลฯ
- กรณีต้องการเปลี่ยนแปลงผู้เดินทาง (เปลี่ยนชื่อ) จะต้องแจ้งให้ทางบริษัททราบล่วงหน้า อย่างน้อย 21 วัน ก่อนออกเดินทาง กรณีแจ้งหลังจากเจ้าหน้าที่ออกเอกสารเรียบร้อยแล้ว ไม่ว่าจะส่วนใดส่วนหนึ่ง ทางบริษัทขอสงวนสิทธิ์ในการเรียกเก็บค่าใช้จ่ายที่เกิดขึ้นจริงทั้งหมด ทั้งนี้ขึ้นอยู่กับช่วงพีเรียดวันที่เดินทาง และกระบวนการของแต่ละคณะ เป็นสำคัญด้วย กรุณาสอบถามกับเจ้าหน้าที่เป็นกรณีพิเศษ
- กรณีต้องการเปลี่ยนแปลงพีเรียดวันเดินทาง (เลื่อนวันเดินทาง) ทางบริษัทขอสงวนสิทธิ์ในการหักค่าใช้จ่ายการดำเนินการต่าง ๆ ที่เกิดขึ้นจริงสำหรับการดำเนินการจองครั้งแรก ตามจำนวนครั้งที่เปลี่ยนแปลง ไม่ว่าจะกรณีใดๆทั้งสิ้น



หมายเหตุ : กรุณาอ่านศึกษารายละเอียดทั้งหมดก่อนทำการจอง เพื่อความถูกต้องและความเข้าใจตรงกันระหว่างท่านลูกค้าและบริษัท)



เงื่อนไขและรายละเอียดเพิ่มเติม

1. กรณีผู้ร่วมคณะยินดีที่จะเดินทางน้อยกว่า 15 ท่าน ทางบริษัทสงวนสิทธิ์ ไม่มีหัวหัวหน้าทัวร์ (มีไกด์ท้องถิ่นตลอดการเดินทางที่ประเทศจีน)
2. ขอสงวนสิทธิ์การเก็บค่าน้ำมันและภาษีสนามบินทุกแห่งเพิ่ม หากสายการบินมีการปรับขึ้นก่อนวันเดินทาง
3. บริษัทฯ ขอสงวนสิทธิ์ในการเปลี่ยนเที่ยวบิน โดยมีต้องแจ้งให้ทราบล่วงหน้าอันเนื่องจากสาเหตุต่างๆ
4. บริษัทฯ จะไม่รับผิดชอบใดๆ ทั้งสิ้น หากเกิดกรณีความล่าช้าจากสายการบิน, การยกเลิกบิน, การประท้วง, การนัดหยุดงาน, การก่อการจลาจล, ภัยธรรมชาติ, การนำสิ่งของผิดกฎหมายซึ่งอยู่นอกเหนือความรับผิดชอบของบริษัทฯ
5. บริษัทฯ จะไม่รับผิดชอบใดๆ ทั้งสิ้น หากเกิดสิ่งของสูญหายอันเนื่องเกิดจากความประมาทของท่าน, เกิดจากการโจรกรรม และ อุบัติเหตุจากความประมาทของนักท่องเที่ยวเอง
6. เมื่อท่านตกลงชำระเงินมัดจำหรือค่าทัวร์ทั้งหมดกับทางบริษัทฯ แล้ว ทางบริษัทฯ จะถือว่าท่านได้ยอมรับเงื่อนไขข้อตกลงต่างๆ ทั้งหมด
7. รายการนี้เป็นเพียงข้อเสนอที่ต้องได้รับการยืนยันจากบริษัทฯ อีกครั้งหนึ่ง หลังจากได้สำรองโรงแรมที่พักในต่างประเทศเรียบร้อยแล้ว โดยโรงแรมจัดในระดับใกล้เคียงกัน ซึ่งอาจจะปรับเปลี่ยนตามที่ระบุในโปรแกรม
8. การจัดการเรื่องห้องพัก เป็นสิทธิของโรงแรมในการจัดห้องให้กับกรุ๊ปที่เข้าพัก โดยมีห้องพักสำหรับผู้สูบบุหรี่/ ปลอดบุหรี่ได้ โดยอาจจะขอเปลี่ยนห้องได้ตามความประสงค์ของผู้ที่พัก ทั้งนี้ขึ้นอยู่กับความพร้อมให้บริการของโรงแรม และไม่สามารถรับประกันได้
9. กรณีผู้เดินทางต้องการความช่วยเหลือเป็นพิเศษ อาทิเช่น **ใช้วีลแชร์ กรุณาแจ้งบริษัทฯ อย่างน้อย 7 วันก่อนการเดินทาง** มิฉะนั้นบริษัทฯ ไม่สามารถจัดการได้ล่วงหน้าได้
10. มัคคุเทศก์ พนักงานและตัวแทนของผู้จัดไม่มีสิทธิในการให้คำสัญญาใด ๆ ทั้งสิ้นแทนผู้จัด นอกจากมีเอกสารลงนามโดยผู้มีอำนาจของผู้จัดกำกับเท่านั้น
11. ผู้จัดจะไม่รับผิดชอบและไม่สามารถคืนค่าใช้จ่ายต่างๆ ได้เนื่องจากเป็นการเหมาจ่ายกับตัวแทนต่างๆ ในกรณีที่ผู้เดินทางไม่ผ่านการพิจารณาในการตรวจคนเข้าเมือง-ออกเมือง ไม่ว่าจะเป็นกองตรวจคนเข้าเมืองหรือกรมแรงงานของทุกประเทศในรายการท่องเที่ยวอันเนื่องมาจากการกระทำที่ส่อไปในทางผิดกฎหมาย การหลบหนี เข้าออกเมือง เอกสารเดินทางไม่ถูกต้อง หรือ การถูกปฏิเสธในกรณีอื่น ๆ





เงื่อนไขและรายละเอียดเพิ่มเติม

12. สภาพการจราจรในช่วงวันเดินทางตรงกับวันหยุดเทศกาลของประเทศจีนหรือวันเสาร์อาทิตย์ รถอาจจะติด อาจทำให้เวลาในการท่องเที่ยว และช้อปปิ้งแต่ละสถานที่น้อยลง โดยเป็นดุลยพินิจของมัคคุเทศก์ และคนขับรถในการบริหารเวลา ซึ่งอาจจะขอความร่วมมือจากผู้เดินทางในบางครั้งที่ต้องเร่งรีบ เพื่อให้ได้ท่องเที่ยวตามโปรแกรม
13. บริการน้ำดื่ม 1 ขวด/ท่าน/วัน
14. การบริการของรถบัสนำเที่ยวตามกฎหมายของประเทศจีนสามารถให้บริการวันละ 10 ชั่วโมงในวันนั้นๆมีอาจเพิ่มเวลาได้ โดยมัคคุเทศก์และคนขับจะเป็นผู้บริหารเวลาตามความเหมาะสม ทั้งนี้ขึ้นอยู่กับสภาพการจราจรในวันเดินทางนั้นๆเป็นหลัก จึงขอสงวนสิทธิ์ในการปรับเปลี่ยนเวลาท่องเที่ยวตามสถานที่ในโปรแกรมการเดินทาง
15. ในกรณีที่พาสปอร์ตของท่านชำรุด หรือมีตราประทับใดๆที่ไม่เกี่ยวข้องกับการเดินทาง และสายการบินแจ้งว่าไม่สามารถใช้เดินทางได้ ทางบริษัทขอสงวนสิทธิ์ในการคืนเงินไม่ว่ากรณีใดๆ เนื่องจากทางบริษัทได้มีการชำระค่าใช้จ่ายในการเดินทางทั้งหมดไปเรียบร้อยแล้ว
16. สำหรับผู้ที่เคยเดินทางไปประเทศข้างต้นนี้ (อิสราเอล อัฟกานิสถาน ปากีสถาน อุซเบกิสถาน ทาจิกิสถาน เติร์กเมนิสถาน คาซัคสถาน อิรัก อิหร่าน อียิปต์ ซีเรีย ซาอุดีอาระเบีย เลบานอน อินเดีย ศรีลังกา ลีเบีย ซูดาน แอลจีเรีย ไนจีเรีย ตุรกี เยเมน โอมาน จอร์แดน โซมาเลีย) ควรตรวจเช็คสถานะก่อนจองทัวร์อีกครั้ง ในกรณีที่หากไม่สามารถทำวีซ่ากรุปได้ จะต้องทำวีซ่าเดี่ยวเท่านั้น

