



บริษัท แลนด์ สตาร์ ทัวร์ จำกัด

LAND STAR TOUR COMPANY LIMITED

47 อาคารศรีโสธร เพลส ห้องเลขที่ 4C ชั้นที่ 4 ซอย สุขุมวิท 23 (ประสานมิตร) แขวงคลองเตยเหนือ เขตวัฒนา กรุงเทพมหานคร 10110
47 Srisothorn Place Floor 4 Room 4C Soi Sukhumvit 23 (prasanmit) Klongteoi Nua Wattaya BKK 10110
เลขประจำตัวผู้เสียภาษี 0105547010862



@landstartour

☎ 061-901-2258 ☎ 095-648-9602 ✉ landstartour.ad@gmail.com 🌐 www.landstartour.co.th

XINJIANG

อูร์มดี - บุษกุน - อี้หนิง - นาราตี - หุ่นภูเขากาลาจัน - หุ่นลาเวนเดอร์



8D7N



ทัวร์ไม่ลงร้าน

ทะเลสาบไซหลิน



อาหารพิเศษ!

เปิดอย่าง, สุกที่หม้อไฟ นั่งรถไฟความเร็วสูง



พีเรียตเดินทางปี 2569

27 พ.ค. - 03 มิ.ย. 69

30 พ.ค. - 06 มิ.ย. 69

ราคาเพียง **51,999**

รวมภาษีมูลค่าเพิ่มแล้ว

มัคคารรย์ซินเจียง สวรรค์หุ่นภูเขากาลาจัน นาราตี
คาลาจัน พร้อมชม หุ่นลาเวนเดอร์บานสะพรั่ง



แกรนด์แคนยอนตู้ซานจื่อ • เขมวียนคร 8 แดก • พิพิธภัณฑ์ซินเจียง • ตลาดต้าปาจา

URC04

XINJIANG

อูรุมฉี - บุษกุน - อี้หนิง - นาราถิ - ทุ่งหญ้าคาลาจัน - ทุ่งลาเวนเดอร์



พีเรียตเดินทางปี 2569
27 พ.ค. - 03 มิ.ย. 69
30 พ.ค. - 06 มิ.ย. 69

ราคาเพียง **51,999**
รวมภาษีมูลค่าเพิ่มแล้ว

- หนักนั้กกระเป๋้า 23kg.
- ที่ช่วคอรบ ทุ่กวัน
- พักโงแรมทรู 4 ๓ว

มหั้คจรรรย์ซินเจียง ลวรรรค่ทุ่งหญ้า นาราถิ คาลาจัน พร้อมชม ทุ่งลาเวนเดอร์บานสะพรั้ง

แกรนด้าแคนยอนตุ่ซานจื่อ • เขมววนคร 8 แฉก • พื้พื้รกกัถน่ซันเจียง • ๓ลาดต้าปาจา

URC04



ขาไป	ไฟล์ทบิน	เวลาออก	เวลาถึง
BKK - CAN	CZ362	08.20	12.20
CAN - URC	CZ6892	15.40	20.55

ขากลับ	ไฟล์ทบิน	เวลาออก	เวลาถึง
URC - CAN	CZ6895	10.45	15.55
CAN - BKK	CZ361	20.05	22.00

วันที่	โปรแกรมทัวร์	อาหาร			โรงแรม
		เช้า	เที่ยง	เย็น	
1	กรุงเทพฯ(สุวรรณภูมิ) – ทำอากาศยานกว้างโจวไปหยุน – ทำอากาศยานอุรุมฉี	✗	✗	✗	URUMQI HANTANG HOTEL ระดับ 4 ดาว ห้องถึงหรือเทียบเท่า
2	อุรุมฉี – ตลาดต้าปาจา – แกรนด์แคนยอนตู่ชานจื่อ – เดินทางสู่เมืองชุยถุน	🍴	🍴	🍴	XINJIANG RUNJIN INTERNATIONAL HOTEL ระดับ 4 ดาว ห้องถึงหรือเทียบเท่า
3	เดินทางไปเมืองโป้เล่อ – ทะเลสาบไซหลี่มู่ (รวมรถอุทยาน) – ผ่านชมสะพานกั๋วจื่อโกว – เดินทางไปเมืองอี่หนิง	🍴	🍴	🍴	YIJIA JINLAN HOTEL ระดับ 4 ดาวห้องถึงหรือเทียบเท่า
4	ทุ่งดอกลาเวนเดอร์ – เดินทางไปเมืองเทอเค่อซื่อ – แกรนด์แคนยอนคั่วเคอซู่ – ผ่านชมวิวนคร 8 แฉก	🍴	🍴	🍴	TEKES TIANWO HOTEL ระดับ 4 ดาว ห้องถึงหรือเทียบเท่า
5	ทุ่งหญ้าคาลาจัน (รวมรถอุทยาน) – เดินทางไปเมืองนาราตี	🍴	🍴	🍴	XINJIANG CULTURAL TOURISM NALATI RESORT HOTEL ระดับ 4 ดาว ห้องถึงหรือเทียบเท่า
6	ทุ่งหญ้านาราตี (รวมรถอุทยาน) – เดินทางกลับไปเมืองอี่หนิง	🍴	🍴	🍴	YIJIA JINLAN HOTEL ระดับ 4 ดาวห้องถึงหรือเทียบเท่า
7	อี่หนิง – นั่งรถไฟความเร็วสูงกลับเมืองอุรุมฉี – พิพิธภัณฑสถานเจียง – ถนนเหอเถียนเอ๋อร์เจีย	🍴	🍴	🍴	URUMQI HANTANG HOTEL ระดับ 4 ดาว ห้องถึงหรือเทียบเท่า
8	เมืองอุรุมฉี – ทำอากาศยานอุรุมฉี – ทำอากาศยานกว้างโจวไปหยุน – กรุงเทพฯ(สุวรรณภูมิ)	🍴	✗	✗	

รายการทัวร์อาจมีการเปลี่ยนแปลงตามความเหมาะสมโดยคำนึงถึงความปลอดภัยและผลประโยชน์ของลูกค้าเป็นหลัก

อัตราค่าบริการ		
กำหนดการเดินทาง	ผู้ใหญ่ ห้องละ 2-3 ท่าน อัตราท่านละ	พักเดี่ยว เพิ่มอัตรา ท่านละ
27 พฤษภาคม – 03 มิถุนายน 2569	51,999	9,900
30 พฤษภาคม – 06 มิถุนายน 2569	51,999	9,900
ในกรณีที่ JOIN LAND (ไม่ใช่ตัวเครื่องบิน) ราคาท่าน 40,000 บาท		

** อัตรานี้ยังไม่รวมค่าทิปพนักงานขับรถ หัวหน้าทัวร์ และ มัคคุเทศก์ท้องถิ่น ตามธรรมเนียม 2,000 บาทต่อทริป ต่อ ลูกค้า ผู้เดินทาง 1 ท่าน รวมไปถึงเด็ก ยกเว้นเด็กอายุไม่ถึง 2 ปี ณ วันเดินทางกลับ (Infant) ทั้งนี้ท่านสามารถให้มากกว่านี้ได้ตามความเหมาะสมและความพึงพอใจของท่าน โดยส่วนนี้ ทางบริษัทขอสงวนสิทธิ์ในการเรียกเก็บก่อนเดินทางทุกท่าน ที่สนามบิน ในวันเช็คอิน **

**** ราคาเด็กอายุไม่ถึง 2 ปี ณ วันเดินทางกลับ (Infant) ท่านละ 10,000 บาท ****
(ไม่มีที่นั่งบนเครื่องบิน และไม่มีเตียง)

ฤดูกาลโดยเฉลี่ยของซินเจียง	
** สภาพอากาศโดยประเมิณในปีที่ผ่านมาภายใน 1-5 ปีย้อนหลัง **	
ฤดูใบไม้ผลิ (มีนาคม – พฤษภาคม)	อากาศเริ่มอบอุ่น หิมะละลาย ทุ่งดอกไม้ผลิบาน (เช่น ดอกแอปริคอตที่อี้หลี่) วิวภูเขาสลับสีเขียว
ฤดูร้อน (มิถุนายน – สิงหาคม)	ซินเจียงสวยที่สุดในรอบปี ทุ่งหญ้าเขียวขจี ทะเลสาบสีฟ้าคราม อากาศเย็นสบายในเขตภูเขา
ฤดูใบไม้ร่วง (กันยายน – ตุลาคม)	ไฮไลท์สำคัญคือใบไม้เปลี่ยนสีเป็นสีทองทั่วทั้งภูเขาและหมู่บ้าน บรรยากาศเพลินตาแบบบอกไม่ถูก
ฤดูหนาว (พฤศจิกายน – กุมภาพันธ์)	บรรยากาศหิมะขาวโพลน เป็นช่วง Winter Wonderland เหมาะสำหรับการเล่นสกีและถ่ายรูป

DAY1 กรุงเทพฯ(สุวรรณภูมิ) – ท่าอากาศยานกว่างโจวไปหยุน – ท่าอากาศยานอุรุมฉี (-/-/-)

05.00 คณะพร้อมกัน ณ ท่าอากาศยานสุวรรณภูมิ ชั้น 4 เคาน์เตอร์สายการบิน ไชนาเซาเทิร์นแอร์ไลน์ CHINA SOUTHERN AIRLINES (CZ) โดยมีเจ้าหน้าที่ของบริษัทฯคอยให้การต้อนรับ *กรุณาเผื่อเวลาในการเดินทางมายังสนามบิน เนื่องจากต้องใช้เวลาในการเช็คอิน สายการบินจะปิดให้ทำการเช็คอินก่อนเวลาบินประมาณ 1 ชั่วโมง*

08.20 ออกเดินทางสู่ ท่าอากาศยานกว่างโจวไปหยุน ประเทศจีน โดยสายการบิน ไชนาเซาเทิร์นแอร์ไลน์ CHINA SOUTHERN AIRLINES (CZ) เที่ยวบินที่ CZ362 **อาจจะมีการเปลี่ยนแปลงไฟล์ทขึ้นอยู่กับการบิน** มีบริการเสิร์ฟอาหารบนเครื่องบิน

** อาหารบนเครื่อง อาจจะมีการปรับเปลี่ยนจากอาหารอุ่นร้อนเป็นอาหารว่าง หรือยกเลิกโดยไม่แจ้งล่วงหน้าตามข้อจำกัดของทางสายการบิน **

** รวมน้ำหนักกระเป๋าโหลดใต้ท้องเครื่องไม่เกิน 23 ก.ก. และถือขึ้นเครื่องบินได้ไม่เกิน 8 ก.ก. **



12.20 เดินทางถึง ท่าอากาศยานกว่างโจวไปหยุน ประเทศจีน (เวลาท้องถิ่นเร็ว กว่าประเทศไทย 1 ชั่วโมง)

(ต่อเครื่องและผ่านด่านตรวจคนเข้าเมือง)

15.40 ออกเดินทางสู่ ท่าอากาศยานอุรุมฉี ประเทศจีน สายการบิน ไชนาเซาเทิร์นแอร์ไลน์ CHINA SOUTHERN AIRLINES (CZ) เที่ยวบินที่ CZ6892 มีบริการเสิร์ฟอาหารบนเครื่องบิน

20.55 เดินทางถึง ท่าอากาศยานอุรุมฉี ประเทศจีน (เวลาท้องถิ่นเร็ว กว่าประเทศไทย 1 ชั่วโมง)

หลังจากนั้นนำท่านผ่านขั้นตอนการตรวจหนังสือเดินทาง และตรวจรับสัมภาระ

เมืองอุรุมฉี เมืองหลวงของเขตปกครองตนเองซินเจียงอุยกูร์ ประเทศจีน ศูนย์กลางเศรษฐกิจและการคมนาคมของซินเจียง ได้ชื่อว่าเป็น เมืองที่ไกลจากมหาสมุทรมากที่สุดในโลก

นำทุกท่านเข้าสู่ที่พัก URUMQI HANTANG HOTEL ระดับ 4 ดาวท้องถิ่นหรือเทียบเท่า

DAY2 อุรุมฉี – ตลาดต้าปาจา – แกรนด์แคนยอนตู้ซานจื่อ – เดินทางสู่เมืองชุยถุน (B/L/D)

เช้า รับประทานอาหาร ณ ร้านอาหาร

จากนั้นนำท่านเดินทางสู่ **ตลาดต้าปาจา (Grand Bazaar)** เป็นหนึ่งในสถานที่ท่องเที่ยวสำคัญของเมืองอุหลุมฉี (Urumqi) ในเขตปกครองตนเองซินเจียงอุยกูร์ ประเทศจีน และถือเป็นตลาดที่ใหญ่ที่สุดในภูมิภาคนี้ ซึ่งรวบรวมเสน่ห์ของเส้นทางสายไหมโบราณเอาไว้ใจกลางเมืองอุหลุมฉี โดดเด่นด้วยสถาปัตยกรรมอิสลามสีอิฐเหลืองทอง และหอคอยสูงตระหง่าน ภายในคึกคักไปด้วยร้านค้าที่จำหน่ายสินค้าพื้นเมืองสารพัดชนิด ตั้งแต่พรมทอมือ ลวดลายประณีต เครื่องเงิน เครื่องดนตรีพื้นเมือง ไปจนถึงผลไม้แห้งและเครื่องเทศนานาชนิดที่มีกลิ่นหอมเป็นเอกลักษณ์



เที่ยง รับประทานอาหาร ณ ร้านอาหาร

นำท่านออกเดินทางสู่ **แกรนด์แคนยอนตู้ซานจื่อ (Dushanzi Grand Canyon)** ตั้งอยู่ในเขตตู้ซานจื่อ เมืองเค่อลาหม่าอี เขตปกครองตนเองซินเจียงอุยกูร์ ประเทศจีน เป็นหน้าผาหินทรายสีแดงและเทาที่ถูกกัดเซาะโดยแม่น้ำจากเทือกเขาเทียนชานมานานนับล้านปี จนเกิดเป็นร่องลึกและลวดลายที่สวยงามอลังการ ได้รับการขนานนาม

ว่าเป็น "ทิวทัศน์แรกแห่งตุ๋น" มีความงดงามแปลกตา หน้าผาสูงชันสลับกับหุบเขาลึก ในฤดูร้อนจะเห็นหิมะสีแดง สดตัดกับสายน้ำ ในฤดูหนาวจะถูกปกคลุมด้วยหิมะขาวโพล

หมายเหตุ : (ราคาทัวร์ไม่รวมค่าสะพานกระจก ราคาท่านละ 80 หยวน)



จากนั้นนำท่านออกเดินทางสู่ **เมืองขุยตุ๋น (Kuitun)** เป็นเมืองระดับอำเภอตั้งอยู่ทางตะวันตกเฉียงเหนือของเขตปกครองตนเองซินเจียงอุยกูร์ ประเทศจีน ขึ้นตรงกับจังหวัดปกครองตนเองอีหลีคาสค์ เป็นเมืองที่มีความหลากหลายทางวัฒนธรรมและเป็นศูนย์กลางการท่องเที่ยวธรรมชาติที่สำคัญ (ใช้เวลาเดินทางประมาณ 4 ชั่วโมง)

คำ รับประทานอาหาร ณ ร้านอาหาร
นำทุกท่านเข้าสู่ที่พัก **XINJIANG RUNJIN INTERNATIONAL HOTEL** ระดับ 4 ดาวห้องถ้ำหรือเทียบเท่า

DAY3 เดินทางไปเมืองโป้เล่อ – ทะเลสาบไซหลี่มู่ (รวมรถอุทยาน) – ผ่านชมสะพานกัวจื่อโกว –
เดินทางไปเมืองอี๋หนิง (B/L/D)

เช้า รับประทานอาหาร ณ ห้องอาหารของโรงแรม

นำท่านออกเดินทางสู่ **เมืองโป้เล่อ (Bole City / Bortala)** เมืองโป้เล่อเป็นเมืองหลวงของ
จังหวัดปกครองตนเองปู้แ่วร์ถ่าลา มองโกล ถือเป็นเมืองหน้าด่านสำคัญที่มีความเจริญและมีสิ่งอำนวยความสะดวกครบครัน (ใช้เวลาเดินทางประมาณ 4 ชั่วโมง)

เที่ยง รับประทานอาหาร ณ ร้านอาหาร

นำท่านออกเดินทางสู่ **ทะเลสาบไซหลี่มู่ (Sayram Lake)** เป็นทะเลสาบน้ำจืดที่ใหญ่และสูงที่สุดในเขตซินเจียง
ได้ฉายาว่า “ไข่มุกแห่งซินเจียง” หรือที่รู้จักกันในนาม “ทะเลสาบเซย์ราม” สถานที่ท่องเที่ยวระดับ 5A ของ
ประเทศจีน ตั้งอยู่บนเทือกเขาเทียนชานและเส้นทางสายไหมโบราณ โดยอยู่สูงกว่าระดับน้ำทะเล 2,073 เมตร
สามารถมองลึกลงไป 12 เมตร นับเป็นทะเลสาบบนที่ราบสูงที่สูงกว่าระดับน้ำทะเลมากที่สุด และมีเนื้อที่ใหญ่
ที่สุดของเขตซินเจียง เปรียบเสมือนหนึ่งอัญมณีที่ประดับบนเส้นทางสายไหม น้ำในทะเลสาบแห่งนี้เป็นน้ำเย็นจัด
ตลอดทั้งปีมีภูเขาคิมะโอบล้อม และมีทุ่งหญ้าสีเขียวรายล้อมอยู่โดยรอบทะเลสาบ ซึ่งในช่วงเดือน พ.ค. - ก.ค.
ของ ทุกปีจะมีดอกไม้ป่าบานเต็มทุ่งหญ้า



จากนั้นนำท่านผ่าน **ชมสะพานกัวจื่อโกว (Guozigou Bridge)** หรือที่รู้จักกันในชื่อสะพานแขวนเคเบิลโครงเหล็กคู่กัวจื่อโกว ตั้งอยู่ในเขตหัวเจิง เขตปกครองตนเองอีลี่ คาซัคสถาน มณฑลซินเจียง ประเทศจีน เป็นโครงการสำคัญบนทางด่วนเหลียนหยุนกัง-ฮอริโกส (G30) ทอดข้ามหุบเขากัวจื่อโกว เชื่อมทะเลสาบเซย์รัมกับหุบเขาแม่น้ำอีลี่ สะพานกัวจื่อโกวไม่เพียงแต่เป็นศูนย์กลางการคมนาคมที่สำคัญเท่านั้น แต่ยังเป็นจุดหมายปลายทางด้านทัศนียภาพและการถ่ายภาพที่มีชื่อเสียงในซินเจียงอีกด้วย ได้รับการยกย่องให้เป็นหนึ่งใน "สะพานที่มีทัศนียภาพงดงามที่สุดสิบแห่งของจีน"



และนำท่านเดินทางสู่ **เมืองอี๋หนิง (Yining/Ghulja)** เมืองอี๋หนิงเป็นเมืองที่มีความทันสมัย และความโบราณผสมผสานเปลี่ยนแปลงอยู่ทุกวัน ด้วยความใกล้กับชายแดนเขตเมืองใหม่ ร่วมมือทางเศรษฐกิจ ถนนโบราณที่ยังคงเก็บสไตล์ที่เรียบง่าย บนถนนคึกคักด้วยผู้คนไปมา ได้ยินเสียงร้องของการค้าขาย สองด้านของถนนเต็มไปด้วยผลไม้ สิ่งของพื้นเมือง และรอยยิ้มของพ่อค้า เส้นห่ออบอุ่นและครวมเป็นเอกลักษณ์

(ใช้เวลาเดินทางประมาณ 3 ชั่วโมง)

ค่ำ **รับประทานอาหาร ณ ร้านอาหาร**

นำทุกท่านเข้าสู่ที่พัก **YIJIA JINLAN HOTEL** ระดับ 4 ดาวท้องถิ่นหรือเทียบเท่า

DAY4 **ทุ่งดอกลาเวนเดอร์ – เดินทางไปเมืองเท่อเค่อซือ – หุบเขาโกซู่ – ผ่านชมวิวนคร 8 แจก (B/L/D)**

เช้า **รับประทานอาหาร ณ ห้องอาหารของโรงแรม**

นำท่านชมความอลังการของ **ทุ่งดอกลาเวนเดอร์** ครอบคลุมพื้นที่ประมาณ 4,000 เฮกตาร์โดยหนึ่งในสามเป็นทุ่ง ลาเวนเดอร์ขนาดใหญ่ ตั้งอยู่ในบริเวณเทือกเขาเทียนชานที่มีพื้นที่ที่อุดมสมบูรณ์เหมาะแก่การ เจริญเติบโตของดอกไม้และพืชพรรณ ทุกฤดูร้อนและฤดูใบไม้ผลิจึงเต็มไปด้วยดอกไม้หลากชนิด อาทิ ทิวลิป กุหลาบ ทานตะวัน จี๊ปซอพฟีล่า และดอกไม้อื่นๆ ตามฤดูกาล



หมายเหตุ: ดอกลาเวนเดอร์จะบานช่วงเดือนมิถุนายน-สิงหาคม ซึ่งการบานของดอกลาเวนเดอร์ขึ้นอยู่กับสภาพอากาศในแต่ละปีหากดอกลาเวนเดอร์บานช้า ไม่บานหรือหมดฤดูกาล ทางบริษัทฯ ขอสงวนสิทธิ์นำท่านไปยัง “สวนดอกไม้อื่นๆ ตามฤดูกาลทดแทน” โดยไม่มีการหักคืนค่าใช้จ่าย

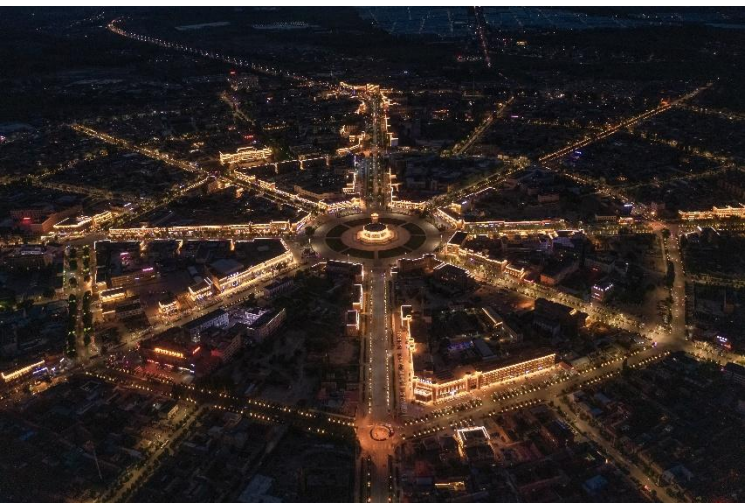
เที่ยง รับประทานอาหาร ณ ร้านอาหาร

นำท่านเดินทางไป **เมืองเทอเค่อซือ (Tekesi)** ในซินเจียง ประเทศจีน เป็นเมืองโดดเด่นด้วยผังเมืองรูปแปดเหลี่ยมตามหลักหยินหยางและปากัว (ยันต์แปดทิศ) สร้างขึ้นในปี 1937 ล้อมรอบด้วยภูเขาเทียนซาน ได้รับฉายาว่าเมืองแห่ง "ยันต์แปดทิศ" และเป็นเมืองเดียวในจีนที่เคยยกเลิกสัญญาณไฟจราจรทั่วทั้งเมืองเพราะการออกแบบถนนที่ไหลลื่น (ใช้เวลาเดินทางประมาณ 4 ชั่วโมง)

จากนั้นนำท่านชม **แกรนด์แคนยอนคั่วเคอซู (Kuokesu Grand Canyon)** ตั้งอยู่ทางตอนใต้ของ เมืองเทอเค่อซือ เกิดจากชั้นหินที่ทับถมกัน และมีน้ำที่ไหลมาจากเทือกเขาเทียนซาน กัดเซาะหลายร้อยล้านปีมีแม่น้ำกว้างลักษณะคดเคี้ยวในผาสูงชัน ล้อมรอบด้วยภูเขาที่สลับซับซ้อนเกิดเป็นแคนยอนและภูมิทัศน์อันงดงามมากมาย ที่มีจุดชมวิวที่สวยงาม **จุดชมวิวเก้าเหลี่ยมแปดโค้ง** ซึ่งเป็นจุดชมวิวตั้งอยู่บนเนินเขาขนาดเล็ก ต้องเดินลัดเลาะขึ้นไป ตามทางเดินบันไดไม้ที่ทอดยาวจึงจะพบกับวิวที่สวยงามเบื้องหน้า **“โค้งน้ำจรเซ่”** เป็นภาพแม่น้ำเบื้องล่างที่วกไปวนมาจนได้รับการขนานนามว่า “เก้าเหลี่ยมแปดโค้งนั่นเอง”



และนำท่าน **ชมวิวนคร 8 แฉก** จะได้เห็นลักษณะของการวางผังเมืองแบบแปดเหลี่ยมที่เป็นเอกลักษณ์ซึ่งได้รับการยกย่องให้เป็นเมือง ประวัติศาสตร์และวัฒนธรรม ด้วยการผสมผสานระหว่างประวัติศาสตร์ยาวนานกับ วัฒนธรรมชนเผ่า คาซัคและมองโกลสร้างเสน่ห์ที่ไม่เหมือนใคร



คำ รับประทานอาหาร ณ ร้านอาหาร

นำทุกท่านเข้าสู่ที่พัก **TEKES TIANWO HOTEL** ระดับ 4 ดาวท้องถิ่นหรือเทียบเท่า

เช้า รับประทานอาหาร ณ ห้องอาหารของโรงแรม

นำท่านเดินทางไปยัง **ทุ่งหญ้าคาลาจัน (Kalajun Grassland)** สถานที่ท่องเที่ยวระดับ 5A ของประเทศจีน ฝูงหญ้าสีเขียวขจีอันกว้างใหญ่ ตั้งอยู่บนเทือกเขาคาลาจัน คำว่า คาลาจัน เป็นภาษาคาซัค แปลว่า “ทุ่งหญ้าอันกว้างใหญ่” อุณหภูมิบริเวณทุ่งหญ้าแห่งนี้ค่อนข้างต่ำ แม้อากาศในฤดูร้อนที่นี้ก็ยังมีอากาศเย็นสบาย ทุ่งหญ้าคาลาจัน เป็นทุ่งหญ้าธรรมชาติตั้งอยู่บนความสูงอยู่ระหว่าง 1,305 - 3,957 เมตรจากระดับน้ำทะเล ด้านตะวันออกไปถึงจนถึงด้านตะวันตก มีความยาว 89 กิโลเมตร แนวเหนือจรดใต้ มีความยาว 32 กิโลเมตร มีพื้นที่ทั้งหมด 2,848 ตารางกิโลเมตร อุดมสมบูรณ์ไปด้วยน้ำฝน อากาศเย็น และดินที่อุดมสมบูรณ์ซึ่งเหมาะมาก สำหรับการเจริญเติบโตของทุ่งหญ้าเลี้ยงสัตว์และมีทุ่งหญ้าคุณภาพสูงหลายร้อยแห่ง **(รวมรถแบคเตอร์)**



เที่ยง รับประทานอาหาร ณ ร้านอาหาร

นำท่านออกเดินทางสู่ **เมืองนาราทิ (Nalati)** ตั้งอยู่ในเขตปกครองตนเองซินเจียงอุยกูร์ ประเทศจีน เป็นเขตทุ่งหญ้าบนที่สูงที่ใหญ่และสวยงามที่สุดในโลก ได้รับสมญาว่า "ทุ่งหญ้าลอยฟ้า" (ใช้เวลาเดินทางประมาณ 5-6 ชั่วโมง)

ค่ำ รับประทานอาหาร ณ ร้านอาหาร

นำทุกท่านเข้าสู่ที่พัก **XINJIANG CULTURAL TOURISM NALATI RESORT HOTEL** ระดับ 4 ดาวท้องถิ่น หรือเทียบเท่า

DAY6 ทุ่งหญ้านาราทิ (รวมรถอุทยาน) – เดินทางกลับไปเมืองอี๋หนิง

(B/L/D)

เช้า รับประทานอาหาร ณ ห้องอาหารของโรงแรม

นำท่านออกเดินทางสู่ **ทุ่งหญ้านาราทิ (Narati Grassland)** ที่สวยงามกว้างใหญ่ ทุ่งหญ้าสีเขียวขจีและเต็มไปด้วย ต้นอัลไพน์ตามธรรมชาติความอุดมสมบูรณ์ของท้องทุ่งหญ้าแห่งนี้ เป็นทุ่งหญ้าอัลไพน์ที่สวยงามและกว้างใหญ่ระดับ 5A โดดเด่นด้วยวิวทิวทัศน์หุบเขาเขียวขจี ทุ่งหญ้านาราทิตั้งอยู่ในระดับความสูง 1,800 เมตรเหนือระดับนํ้าทะเลและเป็นที่อยู่อาศัยของชนกลุ่มน้อยชาวคาซัคในปัจจุบัน **(รวมรถแบดเตอร์)**



เที่ยง รับประทานอาหาร ณ ร้านอาหาร

นำท่านเดินทางกลับสู่ **เมืองอี้หนิง (Yining/Ghulja)** (ใช้เวลาเดินทางประมาณ 4 ชั่วโมง)

ค่ำ รับประทานอาหาร ณ ร้านอาหาร

นำทุกท่านเข้าสู่ที่พัก **YIJIA JINLAN HOTEL** ระดับ 4 ดาวท้องถิ่นหรือเทียบเท่า

DAY7 อี้หนิง – นั่งรถไฟความเร็วสูงกลับเมืองอูรุมฉี – พิพิธภัณฑ์ซินเจียง – ถนนเหอเถียนแอร์เจีย (B/L/D)

เช้า รับประทานอาหาร ณ ห้องอาหารของโรงแรม

นำท่านเดินทางไปยัง **สถานีรถไฟความเร็วสูง** นั่งรถไฟความเร็วสูง จากสถานีอี้หนิง เดินทางกลับสู่ เมืองอูรุมฉี (ใช้เวลาเดินทางประมาณ 5 ชั่วโมง)



เที่ยง รับประทานอาหาร ณ ร้านอาหาร

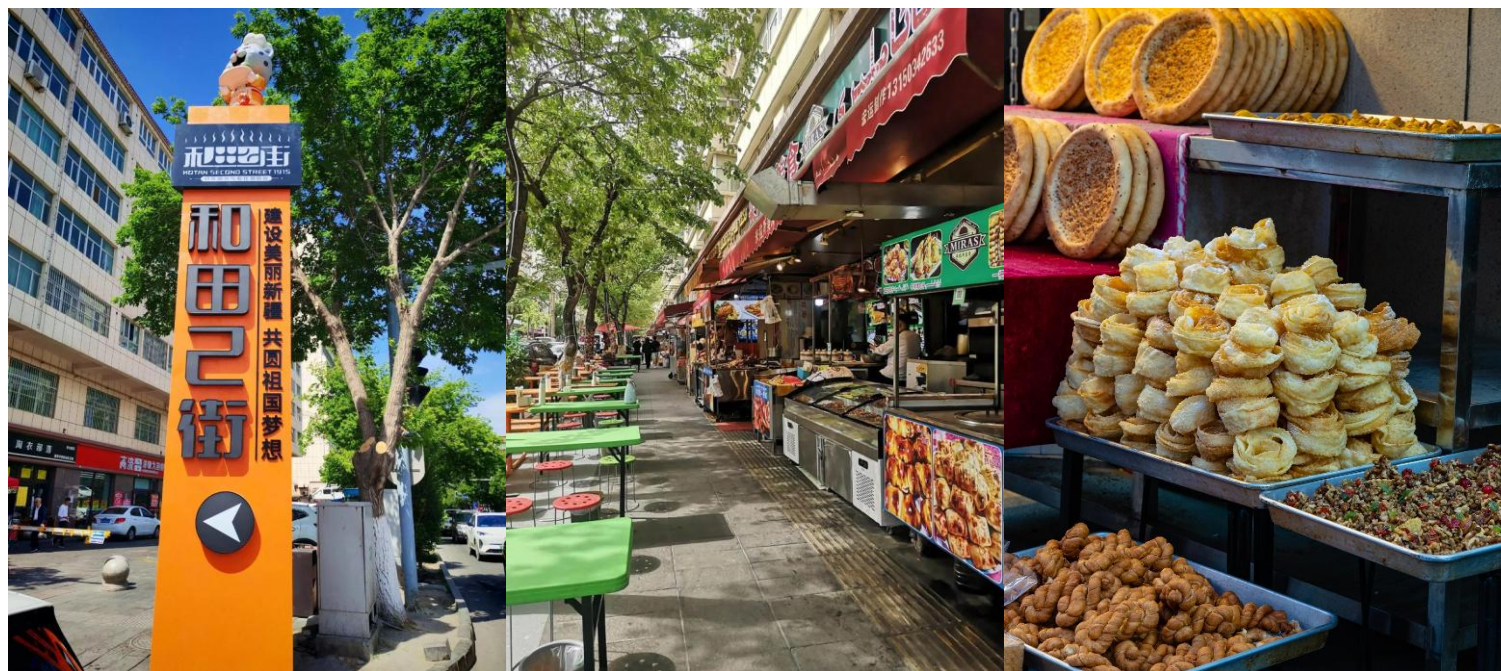
นำท่านเดินทางกลับสู่ **พิพิธภัณฑ์ซินเจียง** พิพิธภัณฑ์ของเขตปกครองตนเองซินเจียงตั้งอยู่ในเขตชานชานของเมืองอูรุมฉี เป็นพิพิธภัณฑ์ระดับจังหวัดของซินเจียง ภายในพิพิธภัณฑ์จัดแสดงประวัติศาสตร์ของซินเจียงและวัฒนธรรมพื้นบ้านของกลุ่มชนต่าง ๆ รวมถึงนิทรรศการที่หายากในประเทศจีน เช่น ห้องแสดงมัมมี่ สิ่งจัดแสดงมีเอกลักษณ์เฉพาะตัวของซินเจียงอย่างมาก ที่นี่ยังสามารถชมโบราณวัตถุที่มีชื่อเสียง เช่น มัมมี่ "สาวงามโลว์แลน" และผ้าไหมโบราณสมัยราชวงศ์ฮั่นที่มีลวดลาย "ดาวห้าดวงจากตะวันออก" ซึ่งเป็นสถานที่ท่องเที่ยวที่ไม่ควรพลาดเมื่อมาเยือนอูรุมฉี





ข้อมูลรูปจาก Tip.com

นำท่านเดินทางกลับสู่ **ถนนเหอเทียนเอ๋อร์เจีย (Hetian 2nd Street)** ในเมืองอูรุมชี เขตปกครองตนเองซินเจียงอุยกูร์ คือสวรรค์ของคนรักอาหารท้องถิ่น แม้มีความยาวเพียง 500 เมตร แต่เป็นแหล่งรวมอาหารอุยกูร์ต้นตำรับ ทั้งเนื้อย่าง ผลไม้แห้ง และขนมหวานที่คนท้องถิ่นนิยม เป็นสถานที่ห้ามพลาดสำหรับการสัมผัสวัฒนธรรมการกินที่แท้จริง



คำ รับประทานอาหาร ณ ร้านอาหาร

นำทุกท่านเข้าสู่ที่พัก **URUMQI HANTANG HOTEL** ระดับ 4 ดาวท้องถิ่นหรือเทียบเท่า

DAY8 เมืองอูรูมฉี – ท่าอากาศยานอูรูมฉี – ท่าอากาศยานกว้างโจวไป๋หยุน – กรุงเทพฯ(สุวรรณภูมิ)
(B/-/-)

เช้า รับประทานอาหาร ณ ห้องอาหารของโรงแรม

ได้เวลาอันสมควรเดินทางไปยัง **ท่าอากาศยานอูรูมฉี** เพื่อเดินทางกลับสู่ประเทศไทย

10.45 ออกเดินทางสู่ **ท่าอากาศยานกว้างโจวไป๋หยุน** ประเทศจีน โดยสายการบิน **ไชนาเซาเทิร์นแอร์ไลน์ CHINA SOUTHERN AIRLINES (CZ)** เที่ยวบินที่ **CZ6895** **มีบริการเสิร์ฟอาหารบนเครื่องบิน**

15.55 เดินทางถึง **ท่าอากาศยานกว้างโจวไป๋หยุน** ประเทศจีน **(ต่อเครื่องและผ่านด่านตรวจคนเข้าเมือง)**

20.05 นำท่านเดินทางสู่ **ท่าอากาศยานสุวรรณภูมิ** ประเทศไทย โดยสายการบิน **ไชนาเซาเทิร์นแอร์ไลน์ CHINA SOUTHERN AIRLINES (CZ)** เที่ยวบินที่ **CZ361** **มีบริการเสิร์ฟอาหารบนเครื่องบิน**

**** อาหารบนเครื่อง อาจจะมีการปรับเปลี่ยนจากอาหารอุ่นร้อนเป็นอาหารว่าง หรือยกเลิกโดยไม่แจ้งล่วงหน้าตามข้อจำกัดของทางสายการบิน ****

****อาจจะมีการเปลี่ยนแปลงไฟล์ทขึ้นอยู่กัสายการบิน****

**** รวมน้ำหนักกระเป๋าโหลดใต้ท้องเครื่องไม่เกิน 23 ก.ก. และถือขึ้นเครื่องบินได้ไม่เกิน 8 ก.ก. ****

22.00 เดินทางถึง **ท่าอากาศยานสุวรรณภูมิ** ประเทศไทย โดยสวัสดิภาพพร้อมความประทับใจ

อัตราค่าบริการนี้ รวม

- ค่าบัตรโดยสารโดยเครื่องบิน (ตัว) ไป และ กลับพร้อมคณะ ชั้นประหยัด (ECONOMY CLASS) รวมถึงค่าภาษีสนามบินและค่าภาษีน้ำมันทุกแห่ง กรณีต้องการอัปเกรด UPGRADE ใช้วีลแชร์ (WHEEL CHAIR) หรือเปลี่ยนแปลงบัตรโดยสาร ไม่ว่าจะเที่ยวใด เที่ยวหนึ่ง กรุณาติดต่อเจ้าหน้าที่เป็นกรณีพิเศษ ทางบริษัทของสงวนสิทธิ์ในการเรียกเก็บค่าใช้จ่ายตามจริงที่เกิดขึ้นกับผู้เดินทาง
- ค่าธรรมเนียมการนำน้ำหนักกระเป๋าสำหรับโหลดใต้ท้องเครื่องไม่เกิน 23 ก.ก. 1 ชิ้นเท่านั้น และถือขึ้นเครื่องบินได้น้ำหนักไม่เกิน 8 ก.ก. ต่อท่าน (ตามเงื่อนไขของสายการบิน)
- **ภาษีมูลค่าเพิ่ม 7 % (เฉพาะค่าบริการ)**
- **ภาษีหัก ณ ที่จ่าย 3 % (เฉพาะค่าบริการ)**
- ค่ารถโค้ชปรับอากาศตลอดเส้นทางตามรายการระบุ (ยังไม่รวมทิปพนักงานขับรถ)
- ค่าเข้าชมสถานที่ตามที่ระบุในโปรแกรมท่องเที่ยว
- มัคคุเทศก์และหัวหน้าทัวร์นำเที่ยวตลอดการเดินทาง
- ค่าอาหาร ตามรายการที่ระบุในโปรแกรมการเดินทาง
- ค่าโรงแรมที่พักระดับมาตรฐานตามรายการที่ระบุ (พัก 2-3 ท่าน ต่อ ห้อง กรณีพัก 3 ท่านจะเป็นเตียงเสริม 1 ท่าน) ในกรณีมีงานเทรดแฟร์ การแข่งขันกีฬา หรือ กิจกรรมอื่นๆ ที่ทำให้โรงแรมตามรายการที่ระบุเต็ม ทางบริษัทของสงวนสิทธิ์ในการปรับเปลี่ยนโรงแรมที่พัก ไปเป็นเมืองใกล้เคียงแทน อ้างอิงมาตรฐานคุณภาพและ

ความเหมาะสมเดิม โดยคำนึงถึงประโยชน์ของลูกค้าเป็นสิ่งสำคัญ ทางบริษัทไม่มีนโยบายจัดคูปองให้กับลูกค้าที่ไม่รู้จักกันมาก่อน เช่น กรณีที่ท่านเดินทาง 1 ท่าน จำเป็นต้องชำระค่าห้องพักเดี่ยวตามที่ระบุ

- ประกันอุบัติเหตุระหว่างการเดินทาง วงเงินท่านละ 1,000,000 บาท (เงื่อนไขตามกรมธรรม์)

อัตราค่าบริการนี้ ไม่รวม

- ค่ามินิบาร์ในห้องพัก(ถ้ามี) และค่าใช้จ่ายส่วนตัว นอกเหนือจากที่ระบุในรายการ
- ค่าอาหารสำหรับท่านที่ท่านเจ มังสวิรัต หรืออาหารสำหรับมุสลิม
- ค่าธรรมเนียมการเข้าชมสถานที่ของชาวต่างชาติที่เพิ่มเติมตามการจ่ายจริง
- ไม่รวมค่าธรรมเนียมในกรณีที่กระเป๋าสัมภาระที่มีน้ำหนักเกินกว่าที่สายการบินนั้นๆกำหนดหรือสัมภาระใหญ่เกินขนาดมาตรฐาน
- ค่าธรรมเนียมการจองที่นั่งบนเครื่องบินตามความต้องการเป็นกรณีพิเศษหากสามารถทำได้ ทั้งนี้ขึ้นอยู่กับสายการบิน และ รุ่นของเครื่องบินแต่ละไฟล์ท์ที่ใช้บิน ซึ่งอาจเปลี่ยนแปลงได้อยู่ที่สายการบินเป็นผู้กำหนด
- ค่าภาษีน้ำมัน ที่สายการบินเรียกเก็บเพิ่ม ภายหลังจากทางบริษัทฯ ได้ออกตั๋วเครื่องบินไปแล้ว
- VAT 7% และภาษีหัก ณ ที่จ่าย 3% กรณีต้องการออกไปเสร็จรับเงินในนามบริษัท
- ค่าทิปพนักงานขับรถ หัวหน้าทัวร์ และ มัคคุเทศก์ท้องถิ่น ตามธรรมเนียม **2,000 บาท** ต่อ ทริป ต่อ ลูกค้า ผู้เดินทาง 1 ท่าน รวมไปถึงเด็ก ยกเว้นเด็กอายุไม่ถึง 2 ปี ณ วันเดินทางกลับ (Infant) ทั้งนี้ท่านสามารถให้มากกว่านี้ได้ตามความเหมาะสมและความพึงพอใจของท่าน โดยส่วนนี้ ทางบริษัทขอสงวนสิทธิ์ในการเรียกเก็บก่อนเดินทางทุกท่าน ที่สนามบิน ในวันเช็คอิน
- **ค่าวีซ่าเดี่ยวและวีซ่ากรุ๊ปเข้าประเทศจีน ** ในกรณีรัฐบาลจีนประกาศยกเลิกฟรีวีซ่า ไม่ว่าจะด้วยสาเหตุใด ๆ ทั้งสิ้น ผู้เดินทางจะต้องเสียค่าใช้จ่ายในการทำวีซ่าด้วยตนเอง****

เงื่อนไขการจอง

- กรุณาทำการจองล่วงหน้าอย่างน้อย 30 วัน ก่อนออกเดินทาง พร้อมชำระเงินมัดจำครั้งที่ 1 ท่านละ 25,000 บาท หลังจากส่งเอกสารยืนยันการจอง 2 วัน ตัวอย่างเช่น ท่านจองวันนี้ กรุณาชำระเงินในวันถัดไป ก่อนเวลา 16.00 น. เท่านั้น โดยระบบจะยกเลิกอัตโนมัติทันที หากยังไม่ได้รับยอดเงินตามเวลาที่กำหนด และหากท่านมีความประสงค์จะต้องเดินทางในพีเรียดเดิม ท่านจำเป็นต้องทำจองเข้ามาใหม่ นั้นหมายความว่า กรณีที่มีคิวรอ (WAITING LIST) ก็จะทำให้สิทธิ์ไปตามระบบ ตามลำดับ เนื่องจากทุกพีเรียด เรามีที่นั่งราคาพิเศษจำนวนจำกัด **ยกเว้น โปรแกรมราคาพิเศษ ทางบริษัทขอสงวนสิทธิ์เรียกเก็บค่าบริการ เต็มจำนวน เท่านั้น**
- กรุณาชำระค่าทัวร์ส่วนที่เหลืออย่างน้อย 20 วัน ก่อนออกเดินทาง หากท่านไม่ชำระภายในระยะเวลาที่บริษัทกำหนด ทางบริษัทจะถือว่าท่านสละสิทธิ์ยกเลิกการเดินทาง และ ขอสงวนสิทธิ์ไม่สามารถคืนเงินมัดจำให้ท่านได้ ไม่ว่าส่วนในส่วนหนึ่งก็ตาม
- กรณีลูกค้าทำการจองภายในระยะเวลาคงเหลือไม่ถึง 15 วัน ก่อนออกเดินทาง ทางบริษัทขอสงวนสิทธิ์ในการเรียกเก็บค่าทัวร์เต็มจำนวน 100%

เงื่อนไขการยกเลิก และ เปลี่ยนแปลงการเดินทาง

- ยกเลิกก่อนการเดินทางตั้งแต่ 30 วันขึ้นไป คืนเงินค่าทัวร์โดยหักค่าใช้จ่ายที่เกิดขึ้นจริง *ในกรณีที่วันเดินทางตรงกับวันหยุดนักขัตฤกษ์ ต้องยกเลิกก่อน 45 วัน*
- ยกเลิกก่อนการเดินทาง 15-29 วัน คืนเงิน 50%ของค่าทัวร์ หรือหักค่าใช้จ่ายตามจริง เช่น ค่ามัดจำตัวเครื่องบิน โรงแรม และค่าใช้จ่ายจำเป็นอื่นๆ
- ยกเลิกก่อนการเดินทางน้อยกว่า 15วัน ขอสงวนสิทธิ์ไม่คืนเงินค่าทัวร์ที่ชำระแล้วทั้งหมด
- กรณีมีเหตุยกเลิกทัวร์ โดยไม่ใช่ความผิดของบริษัททัวร์ เช่น มีนโยบายห้ามการเข้าออกของแต่ละประเทศ หรือการยกเลิกเที่ยวบินโดยสายการบิน บริษัทจะเก็บเป็นเครดิตหรือเลื่อนการเดินทางในพีเรียดถัดไปให้กับลูกค้า โดยยึดตามนโยบายของสายการบินและโรงแรม และไม่สามารถคืนเงินได้ทุกกรณี

ทางบริษัทฯ ขอสงวนสิทธิ์ความรับผิดชอบใด ๆ ทั้งสิ้นในกรณีดังต่อไปนี้

- หากเกิดกรณีความล่าช้าจากสายการบิน, การประท้วง, การนัดหยุดงาน, การก่อกวน, การปิดด่าน, ภัยธรรมชาติ หรือกรณีที่ท่านถูกปฏิเสธการเข้าหรือออกเมืองจากเจ้าหน้าที่ตรวจคนเข้าเมืองหรือเจ้าหน้าที่กรมแรงงานทั้งจากไทยและต่างประเทศ ซึ่งอยู่นอกเหนือความรับผิดชอบของบริษัทฯ
- หากท่านใช้บริการของทางบริษัทฯ ไม่ครบ อาทิ ไม่เที่ยวบางรายการ, ไม่ทานอาหารบางมื้อ เพราะค่าใช้จ่ายทุกอย่างทางบริษัทฯ ได้ชำระค่าใช้จ่ายให้ตัวแทนต่างประเทศแบบเหมาขาดก่อนออกเดินทางแล้ว
- หากเกิดทรัพย์สินสูญหายจากการโจรกรรมและ/หรือ เกิดอุบัติเหตุสูญหายที่เกิดจากความประมาทของตัวนักท่องเที่ยวเอง
- ตัวเครื่องบินเป็นตั๋วราคาพิเศษ หากท่านไม่เดินทางพร้อมคณะไม่ว่าจะด้วยเหตุใดก็ตาม ไม่สามารถนำมาเลื่อนวันเดินทางหรือคืนเงินได้
- หนังสือเดินทางต้องมีอายุเหลือใช้งานอย่างน้อย 6 เดือน บริษัทฯไม่รับผิดชอบหากอายุเหลือไม่ถึงและไม่สามารถเดินทางออกนอกประเทศได้

เงื่อนไขสำคัญอื่น ๆ ที่ควรทราบก่อนการเดินทาง

- คณะจะสามารถออกเดินทางได้ตามจำเป็นต้องมีขั้นต่ำ อย่างน้อย 25 ท่าน หากต่ำกว่ากำหนด คณะจะไม่สามารถเดินทางได้ หากผู้เดินทางทุกท่านยินดีที่จะชำระค่าบริการเพิ่มเพื่อให้คณะเดินทางได้ ทางบริษัทยินดีที่จะประสานงาน เพื่อให้ทุกท่านเดินทางตามความประสงค์ต่อไป
- ทางบริษัทฯขอสงวนสิทธิ์ในการงดออกเดินทาง หรือ เลื่อนการเดินทางไปในพีเรียดวันอื่นต่อไป โดยทางบริษัทฯ จะแจ้งให้ท่านทราบล่วงหน้าเพื่อวางแผนการเดินทางใหม่อีกครั้ง ทั้งนี้ ก่อนคอนเฟิร์มผลงาน กรุณาติดต่อเจ้าหน้าที่เป็นกรณีพิเศษทุกครั้งหากท่านผลงานแล้วไม่สามารถเปลี่ยนแปลงได้
- กรณีที่ท่านต้องออกบัตรโดยสารภายใน (ตัวภายในประเทศ เช่น ตัวเครื่องบิน , ตัวรถทัวร์ , ตัวรถไฟ) กรุณาติดต่อสอบถามเพื่อยืนยันกับเจ้าหน้าที่ก่อนทุกครั้ง และควรจองบัตรโดยสารภายในที่สามารถเลื่อนวันและเวลาเดินทางได้ เพราะมีบางกรณีที่สายการบินอาจมีการปรับเปลี่ยนไฟล์ทบิน หรือ เวลาบิน โดยไม่แจ้งให้ทราบล่วงหน้า ทั้งนี้ขึ้นอยู่กับฤดูกาล สภาพภูมิอากาศ และ ตารางบินของท่าอากาศยานเป็นสำคัญเท่านั้น สิ่งสำคัญ ท่านจำเป็นต้องมาถึงสนามบินเพื่อเช็คอินก่อนเครื่องบิน อย่างน้อย 3 ชั่วโมง โดยในส่วนนี้หากเกิดความเสียหายใดๆ บริษัทขอสงวนสิทธิ์ในการไม่รับผิดชอบค่าใช้จ่ายที่เกิดขึ้นใด ๆ ทั้งสิ้น

- อาจจะมีการเปลี่ยนแปลงไฟล์ทบิน จากสายการบิน จะแจ้งให้ท่านทราบอีกครั้งก่อนการเดินทาง
- กรณีที่ท่านเป็นอิสลาม ไม่ทานเนื้อสัตว์ หรือ แพ้อาหารบางประเภท กรุณาแจ้งเจ้าหน้าที่เป็นกรณีพิเศษ
- กรณีผู้เดินทางต้องการความช่วยเหลือเป็นพิเศษ อาทิเช่น ใช้วีลแชร์ (WHEEL CHAIR) กรุณาแจ้งบริษัทฯ อย่างน้อย 7 วันก่อนการเดินทาง หรือตั้งแต่ที่ท่านเริ่มจองตั๋ว เพื่อให้ทางบริษัทประสานงานกับสายการบินเพื่อจัดเตรียมล่วงหน้า กรณีมีค่าใช้จ่ายเพิ่มเติม ทางบริษัทของสงวนสิทธิ์ในการเรียกเก็บค่าใช้จ่ายตามจริงที่เกิดขึ้นกับผู้เดินทาง
- กรุณาส่งรายชื่อผู้เดินทาง พร้อมสำเนาหน้าแรกของหนังสือเดินทางทุกท่านให้กับเจ้าหน้าที่หลังจากชำระเงินกรณีที่ท่านเดินทางเป็นครอบครัว (หลายท่าน) กรุณาแจ้งรายนามผู้นอนกับเจ้าหน้าที่ให้ทราบ
- กรณีที่ออกบัตรโดยสาร (ตั๋ว) เรียบร้อยแล้ว มีรายละเอียดส่วนใดผิด ทางบริษัทขอสงวนสิทธิ์ในการรับผิดชอบไม่ว่าส่วนใดส่วนหนึ่ง หากท่านไม่ดำเนินการส่งสำเนาหน้าแรกของหนังสือเดินทางให้ทางบริษัทเพื่อใช้ในการออกบัตรโดยสาร
- หลังจากท่านชำระค่าตั๋วครบตามจำนวนเรียบร้อยแล้ว ทางบริษัทจะนำส่งใบนัดหมายและเตรียมตัวการเดินทางให้ท่านอย่างน้อย 3 หรือ 7 วัน ก่อนออกเดินทาง
- อัตราตั๋วนี้ เป็นอัตราสำหรับบัตรโดยสารเครื่องบินแบบหมู่คณะ (ตัวกรุ๊ป) ท่านจะไม่สามารถเลื่อนไฟล์ท วัน ไปหรือ กลับส่วนใดได้ จำเป็นจะต้องไป และ กลับ ตามกำหนดการเท่านั้น หากต้องการเปลี่ยนแปลงกรุณาติดต่อเจ้าหน้าที่เป็นกรณีพิเศษ
- ทางบริษัทไม่มีนโยบายจัดผู้นอนให้กับลูกค้าที่ไม่รู้จักกันมาก่อน เช่น กรณีที่ท่านเดินทาง 1 ท่าน จำเป็นต้องชำระค่าห้องพักเดี่ยวตามที่ระบุ
- หนังสือเดินทาง หรือ พาสปอร์ต ต้องมีอายุใช้งานได้คงเหลือไม่น้อยกว่า 6 เดือน ณ วันกลับ
- ฤดูหนาวในต่างประเทศ มีข้อควรระวัง สภาพอากาศจะมีดีเร็วกว่าปกติ สี่โมงเย็นก็จะเริ่มมืดแล้ว สถานที่ท่องเที่ยวต่างๆ จะปิดเร็วกว่าปกติ ประมาณ 1-2 ชม. การเดินทางควรเผื่อเวลาให้เหมาะสม และ หากมีสถานที่ท่องเที่ยวกลางแจ้ง เวลาเดินทางบิน อาจสิ้นได้ต้องใช้ความระมัดระวังในการเดินเป็นอย่างสูง หรือ ใช้รองเท้าที่สามารถเดินบนหิมะได้ แวนกันแดดควร เมื่อแสงแดดกระทบหิมะจะสว่างสะท้อนเข้าตา อาจทำให้ระคายเคืองตาได้
- ทางบริษัทขอสงวนสิทธิ์เปลี่ยนแปลงโปรแกรมได้ตามความเหมาะสม เนื่องจากฤดูกาล สภาพภูมิอากาศ เหตุการณ์ทางการเมือง การล่าช้าของสายการบิน เงื่อนไขการให้บริการของรถในแต่ละประเทศ เป็นต้น โดยส่วนนี้ทางบริษัทจะคำนึงถึงประโยชน์ของลูกค้าเป็นสำคัญ หากกรณีที่จำเป็นจะต้องมีค่าใช้จ่ายเพิ่ม ทางบริษัทจะแจ้งให้ทราบล่วงหน้า
- เนื่องจากการเดินทางท่องเที่ยวในครั้งนี้ เป็นการชำระแบบเหมาจ่ายขาดกับบริษัทตัวแทนในต่างประเทศ ทางบริษัทจึงขอสงวนสิทธิ์ไม่สามารถขอรับเงินคืนได้ในบริการบางส่วน หรือ ส่วนใดส่วนหนึ่งที่ท่านไม่ต้องการได้รับบริการ หากระหว่างเดินทาง สถานที่ท่องเที่ยวใดที่ไม่สามารถเข้าชมได้ ไม่ว่าจะด้วยสาเหตุใดก็ตาม ทางบริษัทขอสงวนสิทธิ์ในการไม่สามารถคืนค่าใช้จ่ายไม่ว่าส่วนใดส่วนหนึ่งให้ท่าน เนื่องจากทางบริษัทได้ทำการจองและถูกเก็บค่าใช้จ่ายแบบเหมาจ่ายไปแล้ว
- กรณีที่ท่านถูกปฏิเสธการเดินทางเข้าเมือง ทางบริษัทขอสงวนสิทธิ์ไม่รับผิดชอบค่าใช้จ่ายที่จะเกิดขึ้นตามมา และ จะไม่สามารถคืนเงินค่าตั๋วที่ท่านชำระเรียบร้อยแล้วไม่ว่าส่วนใดส่วนหนึ่ง

- หากวันเดินทาง เจ้าหน้าที่สายการบิน หรือ ด่านตรวจคนออก และ เข้าเมือง ตรวจพบ หนังสือเดินทาง (พาสปอร์ต) ของท่านชำรุดแม้เพียงเล็กน้อย เช่น เปียกน้ำ ขาดไปหน้าใดหน้าหนึ่ง มีหน้าใดหน้าหนึ่งหายไป มีกระดาษหน้าใดหน้าหนึ่งหลุดออกมา มีรอยแยกระหว่างสันของเล่มหนังสือเดินทาง เป็นต้น ไม่ว่ากรณีใดๆทั้งสิ้น ทางสายการบิน หรือ เจ้าหน้าที่ด่านตรวจคนออก และ เข้าเมือง มีสิทธิ์ไม่อนุญาตให้ท่านเดินทางต่อไปได้ ดังนั้น กรุณาตรวจสอบ และ ดูแล หนังสือเดินทางของท่านให้อยู่ในสภาพดีอยู่ตลอดเวลา ขณะเดินทาง กรณีชำรุด กรุณาติดต่อกรมการกงสุลกระทรวงการต่างประเทศเพื่อทำหนังสือเดินทางฉบับใหม่ โดยใช้ฉบับเก่าไปอ้างอิง และ ยืนยันด้วย พร้อมกับแจ้งมาที่บริษัทเร็วที่สุด เพื่อยืนยันการเปลี่ยนแปลงข้อมูลหนังสือเดินทาง หากท่านได้ ส่งเอกสารมาที่บริษัทเรียบร้อยแล้ว กรณีที่ยังไม่ (ตัวเครื่องบิน) ท่านสามารถเปลี่ยนแปลงได้ไม่มีค่าใช้จ่าย แต่หากออกบัตรโดยสาร (ตัวเครื่องบิน) เรียบร้อยแล้ว ทางบริษัทขอสงวนสิทธิ์ในการเรียกเก็บค่าใช้จ่ายที่เกิดขึ้นจริงทั้งหมด ซึ่งโดยส่วนใหญ่ตัวเครื่องบินแบบกรู๊ปจะออกก่อนออกเดินทางประมาณ 14-20 วัน ทั้งนี้ขึ้นอยู่กับ กระบวนการและขั้นตอนของแต่ละคณะ
- เกี่ยวกับที่นั่งบนเครื่องบิน เนื่องจากบัตรโดยสาร (ตัว) เป็นลักษณะของคณะ (กรู๊ป อัจฉริยะพิเศษ) สายการบิน ขอสงวนสิทธิ์ในการเลือกที่นั่งบนเครื่องบิน กรณีลูกค้าเดินทางด้วยกัน กรุณาเช็คอินพร้อมกัน และ สายการบินจะพยายามที่สุดให้ท่านได้นั่งด้วยกัน หรือ ใกล้กันให้มากที่สุด
- ข้อมูลเพิ่มเติมเกี่ยวกับห้องพักในโรงแรมที่พัก เนื่องจากการวางแผนแบบห้องพักของแต่ละโรงแรมแตกต่างกัน จึงอาจทำให้ห้องพักแบบห้องพักเดี่ยว (SINGLE) และห้องคู่ (TWIN/DOUBLE) และ ห้องพักแบบ 3 ท่าน (TRIPLE) จะแตกต่างกัน บางโรงแรม ห้องพักแต่ละแบบอาจจะอยู่คนละชั้นกัน (ไม่ติดกันเสมอไป)
- ขอสงวนสิทธิ์การเก็บค่าน้ำมันและภาษีสนามบินทุกแห่งเพิ่ม หากสายการบินมีการปรับขึ้นก่อนวันเดินทาง
- มัคคุเทศก์ พนักงาน และตัวแทนของผู้จัด ไม่มีสิทธิ์ในการให้คำสัญญาใดๆทั้งสิ้นแทนบริษัทผู้จัด นอกจากมีเอกสารลงนามโดยผู้มีอำนาจของผู้จัดกำกับเท่านั้น
- บริษัทขอสงวนสิทธิ์ในการไม่รับผิดชอบใดๆทั้งสิ้น หากเกิดกรณีความล่าช้าจากสายการบิน , การยกเลิกบิน , การประท้วง , การนัดหยุดงาน , การก่อการจลาจล , ภัยธรรมชาติ , การนำสิ่งของผิดกฎหมาย ซึ่งอยู่นอกเหนือความรับผิดชอบของบริษัท
- บริษัทขอสงวนสิทธิ์ในการไม่รับผิดชอบใดๆทั้งสิ้น หากเกิดสิ่งของสูญหายระหว่างการเดินทาง ไม่ว่ากรณีใดๆก็ตาม และ ขอสงวนสิทธิ์ในการเรียกเก็บค่าใช้จ่ายตามจริง กรณีท่านลืมสิ่งของไว้ที่โรงแรมและจำเป็นต้องส่งมายังจุดหมายปลายทางตามที่ท่านต้องการ
- รายการนี้เป็นเพียงข้อเสนอที่ต้องได้รับการยืนยันจากบริษัทอีกครั้งหนึ่ง หลังจากได้สำรองโรงแรมที่พักในต่างประเทศเรียบร้อยแล้ว โดยโรงแรมจัดในระดับใกล้เคียงกัน ซึ่งอาจจะปรับเปลี่ยนตามที่ระบุในโปรแกรม

เมื่อท่านชำระเงินค่าทัวร์ให้กับทางบริษัทแล้วทางบริษัทถือว่าท่านได้ยอมรับเงื่อนไขข้อตกลงทั้งหมดนี้แล้ว

**** ขอขอบพระคุณทุกท่าน ที่มอบความไว้วางใจ ให้เราบริการ ****