



บริษัท แลนด์ สตาร์ ทัวร์ จำกัด LAND STAR TOUR COMPANY LIMITED

47 อาคารศรีโสธร เพลส ห้องเลขที่ 4C ชั้นที่ 4 ซอย สุขุมวิท 23 (ประสานมิตร) แขวงคลองเตยเหนือ เขตวัฒนา กรุงเทพมหานคร 10110
47 Srisothorn Place Floor 4 Room 4C Soi Sukhumvit 23 (prasanmit) Klongteoi Nua Wattaya BKK 10110
เลขประจำตัวเสียภาษี 0105547010862



@landstartour

☎ 061-901-2258

☎ 095-648-9602

✉ landstartour.ad@gmail.com

🌐 www.landstartour.co.th

JXJ296
5วัน 3คืน

Autumn Vibes HOKKAIDO

SAPPORO OTARU JOZANKEI

โรงงานช็อกโกแลต

ศาลเจ้าฮอกไกโด

เขบเขนรกจิโศดามิ

เต็มอิ่ม! บุฟเฟ่ต์ ซาบู+ชาบูแบบไม่อัน
ปิ้งย่าง Yakniku Buffet

เดินทาง

30 ก.ย.- 4 ต.ค. 69 / 7-11 ต.ค. 69
14-18 ต.ค. 69 / 21-25 ต.ค. 69
28 ต.ค. - 1 พ.ย. 69

Highlight

สัมผัสเสน่ห์ใบไม้เปลี่ยนสีที่ชวนให้ค้นหา

คลองสายวัฒนธรรมโอตารุ ความโรแมนติกที่นำหลงไหล เครื่องแก้วโอตารุ
พิพิธภัณฑ์ถลุงถนตรี ชมหุบเขานรกจิโศดามิ ไหว้พระขอพร เน้นพระพุทธรเจ้า
ศาลเจ้าฮอกไกโด ห้ามพลาดโรงงานช็อกโกแลตชิโรอิโคชิโต๊ะ
ธรรมชาติอลังการสะพานแขวนสีแดงฟูตามิ
ช้อปปิ้งจุใจ Mitsui Outlet และย่านทากุจิ

ราคา
เริ่มต้น

31,888

พัชซ์ไปโร 3 คืน

JXJ296

5วัน 3คืน

Autumn Vibes HOKKAIDO

SAPPORO OTARU JOZANKEI



โรงแรมซ็อกโกแลต



ศาลเจ้าซอกโกโต



เขมเขานรจิกูดานิ



เด็มอิมิ บุฟเฟ่ต์ ซาบู+ซาบูแบบไม่อั้น
ปิ้งย่าง Yakniku Buffet

เดินทาง

30 ก.ย. - 4 ต.ค. 69 / 7-11 ต.ค. 69
14-18 ต.ค. 69 / 21-25 ต.ค. 69
28 ต.ค. - 1 พ.ย. 69

31,888

ราคา
เริ่มต้น

พักซัปโปโร 3 คืน

ท่องเที่ยวครบทุกวัน



✈️ สายการบิน
AirAsia X (XJ)
น้ำหนักกระเป๋า 20 KG

Highlight

สัมผัสเสน่ห์ใบไม้เปลี่ยนสีที่ชวนให้ค้นหา

คลองสายวัฒนธรรมโอตารุ ความโรแมนติกที่น่าหลงใหล เครื่องแก้วโอตารุ
พิพิธภัณฑ์ถลุงถนตรี ชมเขมเขานรจิกูดานิ ไหว้พระขอพร เนินพระพุทธรเจ้า
ศาลเจ้าซอกโกโต ห้างปลอดโรงงานซ็อกโกแลตชิโรอิโคอิบิโตะ
ธรรมชาติอลังการสะพานแขวนสีแดงฟูตามิ
ช้อปปิ้งจุใจ Mitsui Outlet และย่านทานุกิโคจิ

FLIGHT:



DMK



CTS

CTS



DMK

เที่ยวบิน

เวลาออก

เวลาถึง

XJ620

01.50

10.40

เที่ยวบิน

เวลาออก

เวลาถึง

XJ621

11.55

18.05



JXJ296 Autumn Vibes HOKKAIDO

SAPPORO OTARU JOZANKEI 5 วัน 3 คืน



สัมผัสเสน่ห์ใบไม้เปลี่ยนสีที่ชวนให้ค้นหา คลองสายวัฒนธรรมโอตารุ

ความโรแมนติกที่น่าหลงใหล เครื่องแก้วโอตารุ พิพิธภัณฑสถานกลางแจ้ง ชมหุบเขานรกจิโกคุดาบิ
ไหว้พระขอพร เนินพระพุทธรเจ้า ศาลเจ้าออกโกโด ห้างปลอดโรงงานช็อกโกแลตชิโรอิโคอิบิโตะ
ธรรมชาติอลังการสะพานแขวนสีแดงฟูตามิ ซอปปิงจุงไจ Mitsui Outlet และย่านทานุกิโคจิ

- เที่ยวครบทุกวัน
- พิเศษพัก ซบโปโร 3 คืน
- เต็มอิ่ม! บุกเพ็ด ซาบู+ซาบูแบบไม่อื่น / ปิ้งย่าง Yakiniku Buffet

เดินทางโดยสายการบิน AIR ASIA X (XJ) น้ำหนักสัมภาระโหลดใต้ท้องเครื่อง 20 kg. / CARRY ON 7 kg.

วันที่	โปรแกรมท่องเที่ยว	เช้า	เที่ยง	เย็น	โรงแรม
1	ท่าอากาศยานนานาชาติดอนเมือง ประเทศไทย				
2	XJ620 DMK-CTS 01.50-10.40 ท่าอากาศยานนานาชาติดอนเมือง ประเทศไทย – ท่าอากาศยานนิวซีโตะเซะ ประเทศญี่ปุ่น – เมืองโนโบริเบทสึ – หุบเขานรกจิโกคุดาบิ – เมืองซบโปโร – โรงงานช็อกโกแลตชิโรอิโคอิบิโตะ – อีระย่านทานุกิโคจิ		🍴		Apa Resort Hotel 3* หรือระดับและเมืองใกล้เคียงกัน
3	เมืองซบโปโร – ศาลเจ้าออกโกโด – Duty Free – เนินพระพุทธรเจ้า(รวมค่าเข้าชม) – Mitsui Outlet – เมืองซบโปโร – อีระย่านทานุกิโคจิ	🍴	🍴		Tmark City Hotel Sapporo Odori 3* หรือระดับและเมืองใกล้เคียงกัน
4	เมืองซบโปโร – เมืองโจซังเคะ – สะพานแขวนสีแดงฟูตามิ – สวนสาธารณะโจซังเคะกินเซ็น – เมืองโอตารุ – คลองสายวัฒนธรรมโอตารุ – เครื่องแก้วโอตารุ – พิพิธภัณฑสถานกลางแจ้ง – เมืองซบโปโร – อีระย่านทานุกิโคจิ	🍴	🍴		Tmark City Hotel Sapporo Odori 3* หรือระดับและเมืองใกล้เคียงกัน
5	XJ621 CTS-DMK 11.55-18.05 ท่าอากาศยานนิวซีโตะเซะ ประเทศญี่ปุ่น – ท่าอากาศยานนานาชาติดอนเมือง ประเทศไทย	🍴 SET BOX			

วันเดินทาง	ราคาผู้ใหญ่ (บาท)	ราคาเด็ก 2-12 ปี (บาท)	พักเดี่ยว/เดินทางท่านเดียว เพิ่ม (บาท)	ที่นั่ง	หมายเหตุ
30 กันยายน-04 ตุลาคม 2569	31,888	ไม่มีราคาเด็ก (Infant ไม่เกิน 2 ปี 6,000 บาท)	7,500	25	
07-11 ตุลาคม 2569	31,888			25	
14-18 ตุลาคม 2569	31,888			25	
21-25 ตุลาคม 2569	35,888			25	
28 ตุลาคม-01 พฤศจิกายน 2569	31,888			25	



สายการบิน

AirAsia X (XJ)



สัมภาระโหลด
ใต้ท้องเครื่อง

20

กิโลกรัม



ถือขึ้นเครื่องได้

7

กิโลกรัม

วันที่หนึ่ง ท่าอากาศยานนานาชาติดอนเมือง ประเทศไทย

22.00 น. พร้อมกัน ณ ท่าอากาศยานนานาชาติดอนเมือง อาคารผู้โดยสารระหว่างประเทศขาออก ชั้น 3 เคาน์เตอร์สายการบิน AIR ASIA X (XJ) มีเจ้าหน้าที่ของบริษัทฯ คอยอำนวยความสะดวกด้านเอกสารและติดแท็กกระเป๋า

วันที่สอง ท่าอากาศยานนานาชาติดอนเมือง ประเทศไทย – ท่าอากาศยานนิวยอร์ก – เมืองโนโบริเบทลี – หุบเขานรกจิกคุดานิ – เมืองชิปโปโร – โรงงานช็อกโกแลตชิโรอิโคอิชิโตะ – อีสระย่านทานุกิโคจิ

🍷 อาหารเที่ยง

01.50 น. เดินทางสู่ **ประเทศญี่ปุ่น** โดยสายการบิน AIR ASIA X (XJ) เที่ยวบินที่ XJ620 (ค่าทัวร์ไม่รวมค่าอาหารบนเครื่องบิน และบนเครื่องบินจำหน่าย)

10.40 น. เดินทางถึง ท่าอากาศยานนิวยอร์ก-เชเชะ ออกโทโด ประเทศญี่ปุ่น (เวลาท้องถิ่นเร็วกว่าประเทศไทย 2 ชั่วโมง กรุณา
ปรับนาฬิกาของท่านเป็นเวลาท้องถิ่น เพื่อความสะดวกในการนัดหมาย) นำท่านผ่านพิธีตรวจคนเข้าเมืองและ
ศุลกากร สำคัญ!!ประเทศญี่ปุ่นไม่อนุญาตให้นำอาหารสด จำพวก เนื้อสัตว์ พืช ผัก ผลไม้ เข้าประเทศ หากฝ่าฝืนจะมี
โทษจับและปรับ

เที่ยง ๑๐ รับประทานอาหารเที่ยง (มื้อที่๑) **เมนูพิเศษ Yakiniku Buffet**

Highlight! Yakiniku Buffet! ปิ้ง
ย่างสไตล์ญี่ปุ่น 🍖🔥 สวรรค์ของ
คนรักปิ้งย่าง เสียง ชู่... และกลิ่นหอม
กลุ่มที่ลอยขึ้นมาช่วยต่อมรับรส คือ
สัญญาณแห่งความฟินที่แท้จริง "ตบ
ให้สุด แล้วหยุดที่คำว่าอืม" ตรีปนี้ใคร
จะอดใจไหว!



เดินทางสู่ เมืองโนโบริเบตสึ (Noboribetsu) (ใช้เวลาเดินทางโดยประมาณ
1 ชั่วโมง) เมืองตากอากาศที่มีชื่อเสียงแห่งหนึ่งของเกาะฮอกไกโดอุดม
สมบูรณ์ไปด้วยธรรมชาติที่งดงามไม่ว่าจะเป็นต้นไม้มะเดสลาบ หนองบึงและ
แหลมรูปร่างแปลกตามากมาย **มาญี่ปุ่นต้องเช็किनภูเขาไฟที่ หุบเขานรกจิ
โกคุดานิ (Jigokudani)** เกิดจากภูเขาไฟซึ่งยังไม่ดับจึงก่อให้เกิดน้ำพุร้อน
และบ่อโคลนเดือดอันเป็นปรากฏการณ์ทางธรรมชาติที่ยังคงอยู่ น้ำร้อนใน
ลำธารของหุบเขาแห่งนี้มีแร่ธาตุกำมะถันซึ่งเป็นแหล่งต้นน้ำของย่านบ่อน้ำ
ร้อนโนโบริเบตสึ มองเห็นควันจากน้ำพุร้อนพุ่งขึ้นมาตลอดเวลา ให้ท่าน
ถ่ายภาพตามอัธยาศัย



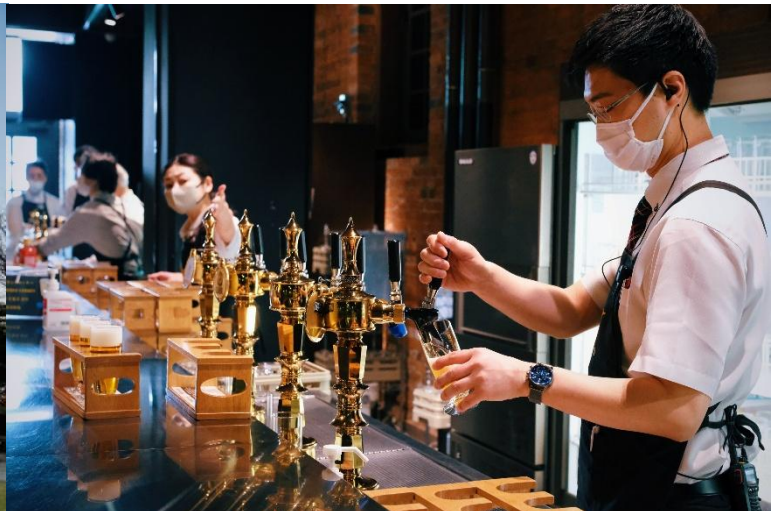
นำท่านเดินทางสู่ ซัปโปโร (Sapporo) (ใช้เวลาเดินทางโดยประมาณ 1.30 ชั่วโมง) เป็นเมืองที่มีชื่อเสียงในด้าน
ทิวทัศน์ธรรมชาติที่สวยงาม อาหารอร่อย และเทศกาลฤดูหนาวที่มีชื่อเสียงโด่งดังไปทั่วโลก **◆บุกอานาจักรขนบ
หวาน! โรงงานช็อกโกแลตชิโรอิโคอิบิโตะ (Shiroi koibito park)** (ใช้เวลาเดินทางโดยประมาณ 30 นาทีโดยบริษัท
Ishiya) คุณก็แผ่นบางกรอบสอดไส้ไวท์ช็อกโกแลตที่หวานละมุนจนหยุดไม่อยู่ นอกจากรสคลาสสิกที่คุ้นเคยแล้ว
ที่นี่ยังมีไอเทม Limited Edition และรสชาติใหม่ๆ ที่หาซื้อจากที่ไหนไม่ได้! จะชอบของฝากติดมือ หรือจะโพสต์ทำ
ถ่ายรูปกับหอนาฬิกาและสวนดอกไม้สุดอลังการ บอกเลยว่าฟินเหมือนหลุดเข้าไปในเทพนิยายเลย **(ค่าทัวร์ไม่รวม
การเข้าชมการผลิตด้านใน)**



Highlight! The Magic Moment หอ นาฬิกาหน้าสวนจะมีการแสดงตุ๊กตาเดิน ระบายต่างๆ ชั่วโมง อย่าลืมเตรียมกล้องให้ พร้อม 📷



กรณีที่ โรงงานช็อกโกแลตชิโรอิโคอิบิโตะ (Shiroi koibito park) ปิด ทำให้ไม่สามารถเข้าชมได้เนื่องจากสภาพ อากาศไม่ดี ไม่เอื้ออำนวย และปัญหาอื่นๆ ขอสงวนสิทธิ์เปลี่ยนแปลงไป **พิพิธภัณฑ์เบียร์ซัปโปโร (Sapporo Beer Museum)** ซึ่งจัดแสดงเกี่ยวกับประวัติความเป็นมาของเบียร์ซัปโปโรในแต่ละยุคสมัย เพราะฮอกไกโดนั้นขึ้นชื่อว่า เป็นแหล่งผลิตเบียร์ครั้งแรกของประเทศญี่ปุ่น ที่นี่เป็นแหล่งผลิตที่เก่าแก่ที่สุดและเป็นยี่ห้อที่นิยมที่สุดในประเทศ ซึ่งมีการกลั่นเบียร์ตั้งแต่ ปี ค.ศ.1877 มาจนถึงปัจจุบัน และยังส่งออกไปทั่วโลกอีกด้วย ที่นี่จึงถือเป็นแหล่งที่เรียนรู้ ถึงสินค้าที่มีชื่อเสียงดังไกลระดับโลก โดยไม่แจ้งให้ทราบล่วงหน้าทุกกรณี



เย็น อีสรรับประทานอาหารเย็น ตามอริยาศัย เพื่อไม่เป็นการรบกวนเวลาของท่าน

ที่พัก : Apa Resort Hotel 3* หรือระดับใกล้เคียง

(ชื่อโรงแรมที่ท่านพัก ทางบริษัทจะทำการแจ้งพร้อมใบนัดหมาย 5-7 วัน ก่อนเดินทาง)

****กรณีพัก Apa Hotel & Resort หลังจากที่ท่านเช็คอินเข้าสู่ที่พักแล้ว แนะนำให้ท่านอีสรท่องเที่ยวโดยการนั่งบัสฟรีของโรงแรม หรือ รถสาธารณะ เพื่อไปแหล่งกินดื่มหรือช้อปปิ้งได้ที่ ย่านทานุกิโคจิ (Tanuki Koji) และย่านกินดึ่มย่านซุซุกิโนะ (Susukino)**

วันที่สาม เมืองซัปโปโร – ศาลเจ้าออกไกโด – Duty Free – เนินพระพุทธรเจ้า(รวมค่าเข้าชม) – Mitsui Outlet – เมืองซัปโปโร – อีสรย่านทานุกิโคจิ 🍷 อาหาร เช้า, เกียง

เช้า 🍷 รับประทานอาหารเช้า ณ โรงแรม (มื้อที่2)

🏯❤️ สัมผัสความศรัทธาและธรรมชาติที่ ศาลเจ้าออกไกโด (Hokkaido Shrine) ศาลเจ้าชินโตที่เก่าแก่ที่สุดของเกาะฮอกไกโด ย้อนประวัติศาสตร์ไปตั้งแต่ยุคบุกเบิกเมือง 🙏 พิภักขอพรรับพลังบวกจากเทพเจ้าโบราณถึง 4 องค์ เพื่อความปังและร่มเย็นเป็นสุข ใจกลางเมืองที่ผสมผสานสถาปัตยกรรมชินโตดั้งเดิมเข้ากับความร่วมมือของต้นไม้ใหญ่อายุนับร้อยปีได้อย่างลงตัว แวะล้างมือตามธรรมเนียม แล้วเข้าไปกราบขอพรเทพเจ้าเพื่อความเป็นสิริมงคล



ช้อปปิ้งที่ **Duty free** แหล่งช้อปปิ้งปลอดภาษี ที่รวบรวมสินค้าราคาพิเศษ และมีชื่อเสียงที่เห็นแล้วต้องรู้ว่ามาจากประเทศญี่ปุ่น เช่น โฟมถ่านหินฟูเซาไฟ วิตามิน อาหารเสริม ครีมต่างๆ ขนมญี่ปุ่นหลากหลายชนิด รวมไปถึงชาเขียว ผลิตภัณฑ์ขึ้นชื่อของญี่ปุ่น

เที่ยง 101 รับประทานอาหารเที่ยง **(มือที่3) เมนูพิเศษ บูฟเฟ่ต์ ซาซิมิ+ชาบูแบบไม่อั้น**
(หมายเหตุ: ชนิดของ **ซาซิมิ** ขึ้นอยู่กับการนำเข้ามาของทางร้าน และเครื่องดื่มแอลกอฮอล์ไม่รวมเบียร์)



Highlight 🌸 🍵 สวรรค์ของคนรัก

ซาซิมิ ทานซาซิมิน้ำซุปร้อนๆ กลิ่นหอมกรุ่น และเติมเต็มความสุขให้ฟูฟ่องขึ้นไปอีก ขึ้นด้วย เมนูซาซิมิ อิ่มคุ้ม ได้ครบทั้งสายปริมาณและสายคุณภาพ



♥️ นิยามใหม่ของความงาม... เมื่อแสง ธรรมชาติ และศรัทธา มาบรรจบกันที่ **เนินพระพุทธรเจ้า (Hill of The Buddha)** (ใช้เวลาเดินทางโดยประมาณ 30 นาที) สัมผัสความยิ่งใหญ่ของสถาปัตยกรรมระดับรางวัลพีริตซ์เกอร์ โดย **ทาดาโอะ อันโดะ** ที่ออกแบบให้องค์พระพุทธรูปสีขาวตระหง่านอยู่กลางเนินเขาประดิษฐ์ สร้างบรรยากาศที่ทั้งขลังและทันสมัยในคราวเดียว เป็นจุดเช็คอินที่รวมความเป็นที่สุดของงานดีไซน์และหัวใจของฮอกไกโดไว้ในเฟรมเดียว 📷 (ค่าทัวร์รวมค่าเข้าไหว้องค์พระ)



💰🛍️ **ขาชอปเตรียมฟุ้งตัว!** **มิตซุยเอาท์เล็ต (Mitsui Outlet)** ได้เวลาสปอยล์ตัวเองขั้นสุดแหล่งรวมของถูกและดีที่สายแฟชั่นห้ามพลาด! ไม่ว่าจะคุณจะเป็นสายลักซ์วรีที่กำลังตามหาไอเทมเด็ดจาก **GUCCI, ARMANI, TUMI** หรือสายแต่งตัวคิ้วท์ๆ สไตรล์ญี่ปุ่นและอินเตอร์แบรนด์อย่าง **GAP, ELLE, MORGAN** บอกเลยว่าเดินจนขาขวิดแน่นอน ส่วนใครที่เดินชอปจนพลังงานเริ่มหมด ก็ไม่ต้องไปไหนไกลครับ ที่นี่เขามีโซนอาหารละลานตามาก จะเลือกชดราเบ็งร้อนๆ ทานอาหารตะวันตกฟินๆ หรือจะแวะดื่มกาแฟในคาเฟ่สุดชิคก็ดีงาม

เย็น **อิสระรับประทานอาหารเย็น ตามอริยาศัย เพื่อไม่เป็นการรบกวนเวลาของท่าน**
ที่พัก : Tmark City Hotel Sapporo Odori 3* หรือระดับและเมืองใกล้เคียงกัน
(ชื่อโรงแรมที่ท่านพัก ทางบริษัทจะทำการแจ้งพร้อมใบนัดหมาย 5-7 วัน ก่อนเดินทาง)
หลังจากที่ท่านเช็คอินเข้าสู่ที่พักแล้ว แนะนำให้ท่านเพลิดเพลินเดินเล่นแหล่งกินดื่มหรืออิสระช้อปปิ้งได้ที่ ย่านทานุกิโคจิ (Tanuki Koji) ย่านช้อปปิ้งในร่มยาวประมาณ 1 กิโลเมตรถูกแบ่งเป็น 7 ส่วนหรือ 7 บล็อก สองข้างทางเต็มไปด้วยร้านขายสินค้ามากมายกว่า 100 ร้าน อาหาร ยา เสื้อผ้า รองเท้า ABC Mart นอกจากสถานที่แห่งนี้ที่มีอายุมากกว่า 100 ปี จะเป็นแหล่งช้อปปิ้งแล้ว ยังใช้เป็นที่พักกิจกรรม เทศกาลต่างๆ จะใช้เป็นจุดรวมพลของหนุ่มสาว **และย่านกินดื่ม ย่านซุซุกิโนะ (Susukino)** ย่านแหล่งบันเทิงที่ใหญ่ที่สุดในภาคเหนือของญี่ปุ่น บาร์ ไนต์คลับ หรือร้านอาหารโอเคะ และเป็นแหล่งศูนย์รวมราเม็ง และเป็นแหล่งต้นกำเนิดเมนูดังอย่าง เมมูมิโซะราเม็ง (Miso Ramen) แสนอร่อย กินได้ไม่เบื่ออีกด้วย!



วันที่สี่ เมืองซัปโปโร – เมืองโจซังเค – สะพานแขวนสีแดงฟูตานิ – สวนสาธารณะโจซังเคเกินเซ็น – เมืองโอตารุ – คลองสายวัฒนธรรมโอตารุ – เครื่องแก้วโอตารุ – พิพิธภัณฑ์กล่องดนตรี – เมืองซัปโปโร – อิสระย่านทานุกิโคจิ
🍷 **อาหาร เช้า, เกียง**

เช้า 🍷 **รับประทานอาหารเช้า ณ โรงแรม (เมื่อที่4)**
เดินทางสู่ **เมืองโจซังเค (Jozankei)** (ใช้เวลาเดินทางโดยประมาณ 1 ชั่วโมง) เป็นเมืองน้ำพุร้อนที่โด่งดัง เมืองนี้ล้อมรอบด้วยภูเขาและป่าไม้ อากาศเย็นสบาย เหมาะสำหรับการพักผ่อนหย่อนใจ **จุดเช็คอินยอดฮิต สะพานแขวนสีแดงฟู**

Highlight! ต้องถ่ายภาพที่นี่ให้ได้ และเดินชิลๆ กับสะพานที่มีความยาว 45 เมตร สูงจากแม่น้ำ 14 เมตร

ตาบิ หรือ สะพานแดง (Futami Suspension Bridge) เป็นสะพานแขวนสีแดงที่อยู่เหนือแม่น้ำโจซังเคอิ (Jozankei River) เป็นหนึ่งในสถานที่ท่องเที่ยวยอดนิยมของเมืองโจซังเคอิ นักท่องเที่ยวสามารถเดินเล่นบนสะพาน ชมวิวแม่น้ำโจซังเคอิ ภูเขา และป่าไม้ (กรณีการร่วมโรยและการเปลี่ยนสีของใบไม้ ไร่หรือชา ทั้งนี้ขึ้นอยู่กับสภาพอากาศในแต่ละปี)



จุดชมวิวยอดนิยม สวนน้ำแร่โบราณใจกลางหุบเขา.. สวนสาธารณะโจซังเค็นเซ็น (Jozankei Gosen Park) หรือ โจซังเค็นเซ็นเซ็นพาร์ค ภายในสวนมีรูปปั้นพระโจซัง และที่นี่เป็นแหล่งน้ำพุร้อน (ออนเซ็น) ที่มีชื่อเสียงที่สุดแห่งหนึ่งในฮอกไกโดและมีบ่อน้ำร้อนกระจายตามจุดต่างๆ ให้แช่มือ แช่เท้า เพื่อให้ผ่อนคลายและสามารถต้มไข่ออนเซ็นได้โดยใช้เตาน้ำร้อนซึ่งมีอุณหภูมิสูงกว่า 80 ° C อีกทั้งยังเป็นสถานที่ชมใบไม้เปลี่ยนสีที่สวยงาม

Highlight! มาถึงที่ต้องลองให้ได้ การแช่เท้าที่บ่อน้ำร้อน คลายความเมื่อยล้า ทำให้รู้สึกผ่อนคลาย ยิ่งได้มีการพูดคุยกับรู้ใจ จะยิ่งทำให้เวลาผ่านไปไว้มากๆ ที่



เที่ยง ๑๐ รับประทานอาหารเที่ยง (เมื่อที่ 5) เดินทางสู่ โอตารุ (Otaru) (ใช้เวลาเดินทางโดยประมาณ 1 ชั่วโมง) เมืองท่าเล็กขิมชายฝั่ง มีความสำคัญและเก่าแก่มาก เมืองนี้เป็นเมืองที่สวยงามและเงียบสงบถือว่าเป็นจุดหมายปลายทางในฝันของนักท่องเที่ยวมากมาย ถ่ายภาพเช็คอินกับสัญลักษณ์แห่งความโรแมนติกของเมืองโอตารุ เสน่ห์ชวนให้ค้นหา คลองสายวัฒนธรรมโอตารุ(Otaru Canal) ด้วยความเป็นเอกลักษณ์แห่งวิถีชีวิต 2 ฝั่งคลองที่ยังคงความ

Highlight! ถ่ายภาพกับสะพาน โกดังเก่า คลอง หรือเรือเล็ก ถือว่าเป็นแลนด์มาร์คสำคัญถ้าไม่ถ่ายถือว่ามาไม่ถึง !!

เป็นญี่ปุ่นแบบดั้งเดิม ตึกเก่าเก็บสินค้าริมคลองเหล่านี้ จึงถูกดัดแปลงเป็นร้านอาหารสไตล์ต่างๆ และพิพิธภัณฑ์ และทั้งสองข้างทางมีร้านค้าขายของที่ระลึก



❖ ความละเอียดของเครื่องแก้วผลงาน Handmade เครื่องแก้วโอตารุ (Kitachi Glass) แหล่งทำเครื่องแก้วที่มีชื่อเสียงโด่งดังที่สุดของโอตารุ ชมความสวยงามของแก้วหลากสีสัน เหมือนอยู่ในโลกของจินตนาการ และยังมีเครื่องแก้วหลากหลายให้ท่านชื่นชม และเลือกซื้อได้ เมืองนี้มีชื่อเสียงในด้านการทำเครื่องแก้วประเภทต่างๆ เช่น แก้วเป่า แก้วตัด แก้วหลอม และเครื่องประดับที่ทำจากแก้ว ❁ เสน่ห์และความโรแมนติกที่น่าหลงใหล พิพิธภัณฑ์กล่องดนตรี (Otaru Music Box Museum) ให้ท่านได้ท่องเที่ยวในดินแดนแห่งเสียงดนตรีและบทกวีที่แสนอบอุ่นชวนให้น่าหลงใหล ด้วยกล่องดนตรี (MUSIC BOX) อันมากมายหลากหลายและงดงามที่จะทำให้ท่านผ่อนคลายอย่างดี มากกว่า 3,000 แบบ รวมถึงท่านยังสามารถเลือกทำกล่องดนตรีแบบที่ท่านต้องการได้ อิสระให้ท่านได้ทำกล่องดนตรีน่ารักๆ ในแบบที่ท่านชื่นชอบด้วยตัวท่าน

Highlight! พิพิธภัณฑ์ที่นี้จัดแสดงกล่องดนตรีจากทั่วโลก ใครอยากทำของขวัญเพียงชิ้นเดียวในโลกให้คนที่คุณรักต้องที่นี้ว่ามาไม่ถึง !!





นำท่านเดินทางสู่ เมืองซัปโปโร (Sapporo) (ใช้เวลาเดินทางโดยประมาณ 1 ชั่วโมง) เป็นจุดพักพ่อนที่เปลี่ยนไปตามฤดูกาล หน้าหนาวเป็นที่จัด Sapporo Snow Festival สุดอลังการ หน้าร้อนกลายเป็นลานเบียร์และสวนดอกไม้
เย็น
อิสระอาหารเย็น ตามอัธยาศัย เพื่อไม่เป็นการรบกวนเวลาของท่าน
ที่พัก : Tmark City Hotel Sapporo Odori 3* หรือระดับและเมืองใกล้เคียงกัน
ชื่อโรงแรมที่ท่านพัก ทางบริษัทจะทำการแจ้งพร้อมใบนัดหมาย 5-7 วันก่อนเดินทาง

หลังจากที่ท่านเช็คอินเข้าสู่ที่พักแล้ว แนะนำให้ท่าน เพลิดเพลินเดินเล่นแหล่งกินดื่มหรืออิสระช้อปปิ้ง ได้ที่ ย่านทานุกิโคจิ (Tanuki Koji) ย่านช้อปปิ้งในร่มยาวประมาณ 1 กิโลเมตรถูกแบ่งเป็น 7 ส่วนหรือ 7 บล็อก สองข้างทางเต็มไปด้วยร้านขายสินค้ามากมายกว่า 100 ร้าน อาหาร ยา เสื้อผ้า รองเท้า ABC Mart นอกจากสถานที่แห่งนี้ที่มีอายุมากกว่า 100 ปี จะเป็นแหล่งช้อปปิ้งแล้ว ยังใช้เป็นจัดกิจกรรม เทศกาลต่างๆ จะใช้เป็นจุดรวมพลของหนุ่มสาว และย่านกินดื่ม ย่านซุซุกิโนะ (Susukino) ย่านแหล่งบันเทิงที่ใหญ่ที่สุดในภาคเหนือของญี่ปุ่น บาร์ ไนต์คลับ หรือร้านอาหารโอเกะ และเป็นแหล่งศูนย์รวมราเม็ง และเป็นแหล่งต้นกำเนิดเมนูด้งอย่าง เมมูมิโซะราเม็ง (Miso Ramen) แสนอร่อย กินได้ไม่เบื่ออีกด้วย!





วันที่ห้า ทำอากาศยานนิวซีเตะเซะ ประเทศญี่ปุ่น – ทำอากาศยานนานาชาติดอนเมือง ประเทศไทย

🍽️ **อาหาร เช้า**

- เช้า 🍽️ รับประทานอาหารเช้า (เนื้อที่6) หรือบริการอาหาร แบบกล่อง SET BOX กรณีที่ พักอยู่ห่างจาก สนามบินหรือกรณีห้องอาหารโรงแรมเปิดช้า
- เดินทางสู่ ทำอากาศยานนิวซีเตะเซะ ฮอกไกโด ประเทศญี่ปุ่น เพื่อเตรียมตัวเดินทางกลับ ประเทศไทย
- 11.55 น. เดินทางสู่ ทำอากาศยานนานาชาติดอนเมือง โดยสายการบิน AIR ASIA X (XJ) เที่ยวบินที่ XJ621 *ค่าตั๋วไม่รวมค่าอาหารบนเครื่องบิน และบนเครื่องบินจำหน่าย*
- 18.05 น. เดินทางถึงทำอากาศยานนานาชาติดอนเมือง ประเทศไทย โดยสวัสดิภาพ



**** เนื่องจากโปรแกรมทัวร์เป็นช่วงฤดูใบไม้เปลี่ยนสี การสัมผัสความงดงามของธรรมชาติ การร้องโรยและการเปลี่ยนสีของใบไม้ ไวหรือซ่า ทั้งนี้ขึ้นอยู่กับสภาพอากาศในแต่ละปี**

กรณีลูกค้ามีเที่ยวบินในประเทศ



กรณีที่เที่ยวบินระหว่างประเทศ ของโปรแกรมการเดินทางที่ท่านเดินทางมีการยกเลิกเที่ยวบิน หรือเปลี่ยนเวลาบิน หรือเกิดเหตุสุดวิสัยอื่นๆ ที่ไม่สามารถเดินทางตามวันและเวลาที่กำหนดเดิมได้ ตามประกาศจากสายการบินและ/หรือการทำอากาศยาน หรือหน่วยงานที่เกี่ยวข้องทั้งหมด บริษัทฯ และสายการบิน ขอสงวนสิทธิ์ไม่รับผิดชอบค่าใช้จ่ายที่เกิดขึ้นทุกกรณี ต่อเที่ยวบินในประเทศ และ/หรือเที่ยวบินระหว่างประเทศที่ท่านจองเองกรณีจอยท์เวิร์ทกับบริษัทฯ

หมายเหตุ: รายการทัวร์สามารถเปลี่ยนแปลงได้ตามความเหมาะสม เนื่องจากสภาวะอากาศ, การเมือง, สายการบิน การจราจร ช่วงเทศกาลหรือวันหยุดของญี่ปุ่น เป็นต้น โดยมีต้องแจ้งให้ทราบล่วงหน้า โดยทางผู้จัดจะปรับเปลี่ยนโดยคำนึงถึงผลประโยชน์ของท่านเป็นหลัก เพื่อให้ท่านท่องเที่ยวได้ครบถ้วนตามโปรแกรม

*การบริการของรถบัสนำเที่ยวญี่ปุ่น ตามกฎหมายของประเทศญี่ปุ่นนั้น สามารถให้บริการสูงสุดวันละไม่เกิน 11 ชั่วโมง คนขับรถบัสนำเที่ยวจะต้องมีเวลาพักผ่อนอย่างน้อย 13 ชั่วโมงต่อวัน และไม่สามารถขอเพิ่มเวลาใช้บริการรถบัสนำเที่ยวได้ โดยมีคนขับและคนขับจะเป็นผู้บริหารเวลาตามความเหมาะสม จึงขอสงวนสิทธิ์ในการปรับเปลี่ยนเวลาท่องเที่ยวตามสถานที่ในโปรแกรมการเดินทาง

** ตามกฎหมายของประเทศญี่ปุ่นนั้น สามารถให้บริการสูงสุดวันละไม่เกิน 10 ชั่วโมง กรณีที่คนขับรถไม่ได้พักโรงแรมเดียวกับกรุ๊ปทัวร์ หรือ คนขับรถต้องนำรถส่งกลับบริษัทฯ จะสามารถให้บริการกรุ๊ปทัวร์ในวันนั้นๆ ได้สูงสุด 10 ชั่วโมง เท่านั้น เพื่อเป็นการเผื่อเวลาให้คนขับรถถึงที่หมายปลายทางนั้นๆ แล้วเวลารวมทั้งสิ้นไม่เกินเวลา 10 ชม. ตามที่กฎหมายกำหนดบังคับ

ประกาศสำคัญ: รับเฉพาะผู้มีวิฤตประสงค์เพื่อการท่องเที่ยวเท่านั้น ค่าทัวร์ที่จ่ายให้กับผู้จัด เป็นการชำระแบบจ่ายชำระขาด และผู้จัดได้ชำระให้กับสายการบินและสถานที่ต่างๆ แบบชำระขาดเช่นกันก่อนออกเดินทาง ฉะนั้นหากท่านไม่ได้ร่วมเดินทาง หรือใช้บริการตามรายการไม่ด้วยสาเหตุใด หรือได้รับการปฏิเสธการเข้าหรือออกนอกเมืองจากประเทศในรายการ (ประเทศไทยและประเทศญี่ปุ่น) ทางผู้จัดขอสงวนสิทธิ์การคืนเงินสดส่วนใดๆ รวมทั้งค่าตัวเครื่องบินให้แก่ท่าน

เงื่อนไขการให้บริการ

- ▶ การเดินทางครั้งนี้ต้องมีจำนวน 20 ท่านขึ้นไป กรณีไม่ถึงจำนวนดังกล่าว
 - จะส่งจอยน์ทัวร์กับบริษัทที่มีโปรแกรมใกล้เคียงกัน
 - หรือเลื่อน หรือยกเลิกการเดินทาง โดยทางบริษัทจะทำการแจ้งให้ท่านทราบล่วงหน้าก่อนการเดินทางประมาณ 10 วัน
 - หรือขอสงวนสิทธิ์ในการปรับราคาค่าบริการเพิ่ม (ในกรณีที่ผู้เดินทางไม่ถึง 15 ท่าน และท่านยังประสงค์เดินทางต่อ) โดยทางบริษัทจะทำการแจ้งให้ท่านทราบก่อนล่วงหน้า
 - ▶ ในกรณีที่ลูกค้าต้องออกตัวโดยสารภายในประเทศ กรุณาติดต่อเจ้าหน้าที่ของบริษัทฯ ก่อนทุกครั้ง มิฉะนั้นทางบริษัทจะไม่รับผิดชอบใดๆ ทั้งสิ้น
 - ▶ การจองทัวร์และชำระค่าบริการ
 - **กรุณาชำระค่ามัดจำ ท่านละ 20,000 บาท** กรุณาส่งสำเนาหน้าพาสปอร์ต พร้อมเอกสารชำระมัดจำค่าทัวร์
 - ค่าทัวร์ส่วนที่เหลือชำระ 25-30 วันก่อนออกเดินทาง **กรณีบริษัทฯ จำเป็นต้องออกตัวก่อนท่านจำเป็นต้องชำระค่าทัวร์ส่วนที่เหลือตามที่บริษัทกำหนดแจ้งเท่านั้น**
- **สำคัญ**** สำเนาหน้าพาสปอร์ตผู้เดินทาง (จะต้องมีอายุเหลือมากกว่า 6 เดือนก่อนหมดอายุนับจากวันเดินทางไป-กลับและจำนวนหน้าหนังสือเดินทางต้องเหลือว่างสำหรับติดวีซ่าไม่ต่ำกว่า 3 หน้า) ****กรุณาตรวจสอบก่อนส่งให้บริษัทมิฉะนั้นทางบริษัทจะไม่รับผิดชอบกรณีพาสปอร์ตหมดอายุ**** กรุณาส่งพร้อมหลักฐานการโอนเงินมัดจำ

เงื่อนไขการยกเลิก

- ยกเลิกก่อนการเดินทางตั้งแต่ 30 วันขึ้นไป คืนเงินค่าทัวร์โดยหักค่าใช้จ่ายที่เกิดขึ้นจริง
 - ยกเลิกก่อนการเดินทาง 15-29 วัน ยึดเงิน 50% จากยอดที่ลูกค้าชำระมา และเก็บค่าใช้จ่ายที่เกิดขึ้นจริง(ถ้ามี)
 - ยกเลิกก่อนการเดินทางน้อยกว่า 15วัน ขอสงวนสิทธิ์ยึดเงินเต็มจำนวน
- *กรณีมีเหตุยกเลิกทัวร์ โดยไม่ใช่ความผิดของบริษัททัวร์ คืนเงินค่าทัวร์โดยหักค่าใช้จ่ายที่เกิดขึ้นจริง(ถ้ามี)
- *ค่าใช้จ่ายที่เกิดขึ้นจริง เช่น ค่ามัดจำตัวเครื่องบิน โรงแรม ค่าวีซ่า และค่าใช้จ่ายจำเป็นอื่นๆ

กรณีจองทัวร์วันหยุดเทศกาล วันหยุดนักขัตฤกษ์ วันหยุดยาวต่อเนื่อง หากได้มีการแจ้งยกเลิกทัวร์ ทางบริษัทฯ ขอสงวนสิทธิ์เก็บค่าทัวร์ทั้งหมด โดยไม่มีเงื่อนไขใดๆ ทั้งสิ้น

อัตราค่าบริการนี้ รวม

1. ค่าตัวโดยสารเครื่องบินไป-กลับ ชั้นประหยัดพร้อมค่าภาษีสนามบินทุกแห่งตามรายการทัวร์ข้างต้น (ตัวกรุ๊ปไม่สามารถ Upgrade ที่นั่ง ได้ และต้องเดินทางไป-กลับพร้อมตัวกรุ๊ปเท่านั้นไม่สามารถเลื่อนวันได้)
2. ค่าที่พักห้องละ 2-3 ท่าน ตามโรงแรมที่ระบุไว้ในรายการหรือ ระดับใกล้เคียงกัน
กรณีพัก 3 ท่านถ้าวันที่เข้าพักห้องโรงแรม ไม่มีห้อง TRP (3 ท่าน) อาจจำเป็นต้องแยกพัก 2 ห้อง (มีค่าใช้จ่ายพักเดี่ยวเพิ่ม) กรณีห้อง TWIN BED (เตียงเดี่ยว 2 เตียง) ซึ่งโรงแรมไม่มีหรือเต็ม ทางบริษัทขอปรับเป็นห้อง DOUBLE BED แทนโดยมีต้องแจ้งให้ทราบล่วงหน้า หรือ หากต้องการห้องพักแบบ DOUBLE BED (1 เตียงใหญ่) ซึ่งโรงแรมไม่มีหรือเต็ม ทางบริษัทขอปรับเป็นห้อง TWIN BED แทนโดยมีต้องแจ้งให้ทราบล่วงหน้า กรณีห้องพักในเมืองที่ระบุไว้ในโปรแกรมมีเทศกาลวันหยุด มีงานแฟร์ต่างๆ บริษัทขอจัดที่พักในเมืองใกล้เคียงแทน
3. ค่าอาหาร ค่าเข้าชม และ ค่ายานพาหนะทุกชนิด ตามที่ระบุไว้ในรายการทัวร์ข้างต้น
4. เจ้าหน้าที่บริษัท ๙ คอยอำนวยความสะดวกตลอดการเดินทาง
5. ค่าน้ำหนักกระเป๋า **สายการบิน AirAsia X (XJ) สัมภาระโหลดใต้ท้องเครื่อง ไม่เกิน 20 กิโลกรัมและ ถือขึ้นเครื่องได้ 7 กิโลกรัม** และค่าประกันวินาศภัยเครื่องบินตามเงื่อนไขของแต่ละสายการบินที่มีการเรียกเก็บ และกรณีสัมภาระเกินท่านต้องเสียค่าปรับตามที่สายการบินเรียกเก็บ ****กรณีท่านมีความประสงค์จะซื้อน้ำหนักเพิ่ม กรุณาแจ้งพร้อมจองทัวร์หรือก่อนเดินทางอย่างช้า 10วัน พร้อมชำระค่าน้ำหนัก**** ซื้อน้ำหนักเพิ่ม 5 กก. ชำระเพิ่ม 700 บาท /เพิ่ม 10 กก. ชำระเพิ่ม 1,400 บาท/เพิ่ม 20 กก. ชำระเพิ่ม 3,500 บาท
6. ค่าประกันอุบัติเหตุตามกรมธรรม์วงเงิน 1,000,000 บาท ค่ารักษาพยาบาล ตามเงื่อนไขของบริษัทฯ ประกันภัยที่บริษัททำไว้ ทั้งนี้ย่อมอยู่ในข้อจำกัดที่มีการตกลงไว้กับบริษัทประกันชีวิต ทุกกรณี ต้องมีใบเสร็จและเอกสารรับรองทางการแพทย์ จากหน่วยงานที่เกี่ยวข้อง ไม่คุ้มครองโรคประจำตัว การสูญเสียทรัพย์สินส่วนตัวของผู้เดินทาง และไม่รวมประกันสุขภาพ ท่านสามารถสั่งซื้อประกันสุขภาพเพิ่มได้จากบริษัทประกันทั่วไป
7. ค่าภาษีสนามบิน และค่าภาษีน้ำมันตามรายการทัวร์ ***บริษัทฯ ขอสงวนสิทธิ์ในการปรับอัตราค่าบริการขึ้น เนื่องจากการปรับ ภาษีสนามบินขึ้นและ/หรือการปรับเปลี่ยนค่าเชอร์ชาร์จ์น้ำมัน จากสายการบิน โดยมีต้องแจ้งให้ทราบล่วงหน้า**
8. ค่ารถปรับอากาศน้ำเที่ยวตามระบุไว้ในรายการ พร้อมคนขับรถ (กฎหมายไม่อนุญาตให้คนขับรถเกิน 10 ชม./วัน)
9. รวมภาษีมูลค่าเพิ่ม 7% และภาษีหัก ณ ที่จ่าย 3% (ค่าบริการเท่านั้น)

อัตราค่าบริการนี้ ไม่รวม

1. ค่าทำหนังสือเดินทางไทย และเอกสารต่างด้าวต่างๆ
2. ค่าใช้จ่ายอื่นๆ ที่นอกเหนือจากรายการระบุ อาทิเช่น ค่าอาหาร เครื่องดื่ม ค่าชกกรีด ค่าโทรศัพท์ เป็นต้น
3. ค่าภาษีทุกรายการคิดจากยอดบริการ, ค่าภาษีเดินทาง (ถ้ามีการเรียกเก็บ)
4. ค่าภาษีน้ำมันที่สายการบินเรียกเก็บเพิ่มภายหลังจากทางบริษัทฯ ได้ออกตั๋วเครื่องบิน ได้ทำการขายโปรแกรมไปแล้ว
5. ค่าพนักงานยกกระเป๋าที่โรงแรม
6. ค่าทิปไกด์ คนขับรถ ขออนุญาตนำเก็บ **ณ สนามบินวันแรก ท่านละ 2,000 บาท / ท่าน**

หมายเหตุ

กรุณาอ่านศึกษารายละเอียดทั้งหมดก่อนทำการจอง เพื่อความถูกต้องและความเข้าใจตรงกันระหว่างท่านลูกค้าและบริษัทฯ และเมื่อท่านตกลงชำระเงินมัดจำหรือค่าทิว์ทั้งหมดกับทางบริษัทฯ แล้ว ทางบริษัทฯ จะถือว่าท่านได้ยอมรับเงื่อนไขข้อตกลงต่างๆ ทั้งหมด

1. บริษัทฯ ขอสงวนสิทธิ์ที่จะเลื่อนการเดินทางหรือปรับราคาค่าบริการขึ้นในกรณีที่ผู้ร่วมคณะไม่ถึง 15 ท่าน
2. ขอสงวนสิทธิ์การเก็บค่าน้ำมันและภาษีสนามบินทุกแห่งเพิ่ม หากสายการบินมีการปรับขึ้นก่อนวันเดินทาง *บริษัทฯ ขอสงวนสิทธิ์ในการปรับอัตราค่าบริการขึ้น เนื่องจากมีการปรับ ภาษีสนามบินขึ้นและ/หรือการปรับเปลี่ยนค่าเชอร์ชาร์จ์น้ำมัน จากสายการบิน โดยมีต้องแจ้งให้ทราบล่วงหน้า
3. บริษัทฯ ขอสงวนสิทธิ์ในการเปลี่ยนเที่ยวบิน โดยมีต้องแจ้งให้ทราบล่วงหน้าอันเนื่องจากสาเหตุต่างๆ
4. บริษัทฯ จะไม่รับผิดชอบใดๆ ทั้งสิ้น หากเกิดกรณีความล่าช้าจากสายการบิน, การยกเลิกบิน, การประท้วง, การนัดหยุดงาน, การก่อการจลาจล, ภัยธรรมชาติ, การนำสิ่งของผิดกฎหมาย ซึ่งอยู่นอกเหนือความรับผิดชอบของบริษัทฯ
5. บริษัทฯ จะไม่รับผิดชอบใดๆ ทั้งสิ้น หากเกิดสิ่งของสูญหาย อันเนื่องเกิดจากความประมาทของท่าน, เกิดจากการโจรกรรม และ อุบัติเหตุจากความประมาทของนักท่องเที่ยวเอง
6. เมื่อท่านตกลงชำระเงินมัดจำหรือค่าทิว์ทั้งหมดกับทางบริษัทฯ แล้ว ทางบริษัทฯ จะถือว่าท่านได้ยอมรับเงื่อนไขข้อตกลงต่างๆ ทั้งหมด
7. รายการนี้เป็นเพียงข้อเสนอที่ต้องได้รับการยืนยันจากบริษัทฯ อีกครั้งหนึ่ง หลังจากได้สำรองโรงแรมที่พักในต่างประเทศเรียบร้อยแล้ว โดยโรงแรมจัดในระดับใกล้เคียงกัน ซึ่งอาจจะปรับเปลี่ยนตามที่ระบุในโปรแกรม
8. การจัดการเรื่องห้องพัก เป็นสิทธิ์ของโรงแรมในการจัดห้องพักให้กับกรุ๊ปที่เข้าพัก โดยมีห้องพักสำหรับผู้สูบบุหรี่ / ปลอดบุหรี่ได้ โดยอาจจะขอเปลี่ยนห้องได้ตามความประสงค์ของผู้ที่พัก ทั้งนี้ขึ้นอยู่กับความพร้อมให้บริการของโรงแรม และไม่สามารถรับประกันได้
9. กรณีผู้เดินทางต้องการความช่วยเหลือเป็นพิเศษ อาทิเช่น ใช้วีลแชร์ กรุณาแจ้งบริษัทฯ อย่างน้อย 14 วัน ก่อนการเดินทาง มิฉะนั้น บริษัทฯ ไม่สามารถจัดการได้ล่วงหน้าได้
10. มีคฤุเทศก์ พนักงานและตัวแทนของผู้จัด ไม่มีสิทธิ์ในการให้คำสัญญาใดๆ ทั้งสิ้นแทนผู้จัด นอกจากมีเอกสารลงนามโดยผู้มีอำนาจของผู้จัดกำกับเท่านั้น
11. ผู้จัดจะไม่รับผิดชอบและไม่สามารถคืนค่าใช้จ่ายต่างๆ ได้เนื่องจากเป็นการเหมาจ่ายกับตัวแทนต่างๆ ในกรณีที่ผู้เดินทางไม่ผ่านการพิจารณาในการตรวจคนเข้าเมือง-ออกเมือง ไม่ว่าจะเป็นกองตรวจคนเข้าเมืองหรือกรมแรงงานของประเทศในรายการท่องเที่ยว อันเนื่องมาจากการกระทำที่ส่อไปในทางผิดกฎหมาย การหลบหนี เข้าออกเมือง เอกสารเดินทางไม่ถูกต้อง หรือ การถูกปฏิเสธในกรณีอื่นๆ