



บริษัท แลนด์ สตาร์ ทัวร์ จำกัด
LAND STAR TOUR COMPANY LIMITED

47 อาคารศรีโสธร เพลส ห้องเลขที่ 4C ชั้นที่ 4 ซอย สุขุมวิท 23 (ประสานมิตร) แขวงคลองเตยเหนือ เขตวัฒนา กรุงเทพมหานคร 10110
 47 Srisothorn Place Floor 4 Room 4C Soi Sukhumvit 23 (prasanmit) Klongteoi Nua Wattaya BKK 10110
 เลขประจำตัวผู้เสียภาษี 0105547010862



@landstartour

☎ 061-901-2258 ☎ 095-648-9602 ✉ landstartour.ad@gmail.com 🌐 www.landstartour.co.th

WCT
 รหัส : WQR0110S

ITALY SWITZERLAND FRANCE

NEW YEAR 2027
ฉลองปีใหม่ ณ กรุงปารีส



PRICE
129,900
25 DEC 2026 - 03 JAN 2027

✔ รวมค่าวีซ่า ✔ รวมน้ำดื่มวันละ 1ขวด

โรม - นครรัฐวาติกัน - มหาวิหารเซนต์ปีเตอร์ - โคลอสเซียม
 น้ำพุเทรวี - บันไดสเปน - หอเอนนิซ่า - เกาะเวนิส - สะพานดอนนายใจ
 ปาลาซโซ ดุคาเล - จัตุรัสซานมาร์โก - เวนิสเมสเตรี - มิลาน - ดูโอโม
 ปิวอมสฟอรัซ่า - ทะเลสาบโคโม - อินเทอร์ลาเคน - เลาเทอบรุนเนน
 น้ำตกชเตาท์นาค - นังรดไฟฟิชิตยอตาเวอุงเฟรา - ต้าน้ำแจ็ง - เซิร์น
 ทะเลสาบลูซิร์น - อนุสาวรีย์สิงโต - สะพานไมคาเปลา - ดิจอง - ปารีส
 เจ้าชมพระราชวังแวร์ซายน์ - เจ้าชมพิพิธภัณฑ์ลูฟร์ - จีนชมวิวบนหอคิวเฟลา
 BENLUXE DUTYFREE - ย่านมงมาร์ต - มหาวิหารซาเครกอว์ - LAFAYETTE

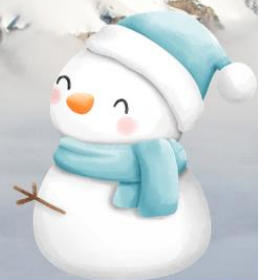


10D 7N



อิตาลี สวิตเซอร์แลนด์ ฝรั่งเศส 10 วัน 7 คืน (QR) Newyears 2027 25 DEC 26 - 03 JAN 27 ร่วมฉลองปีใหม่ 2570 ณ กรุงปารีส

พักอินทอลาเคน 2 คืน & ปารีส 2 คืน
พีชิตยอดเขาจุงเฟรา & นั่ง TGV



พักอิตาลี 2 คืน
พักสวิตเซอร์แลนด์ 2 คืน
พักฝรั่งเศส 3 คืน

ล่องเรือเกาะเวนิส
นั่งรถไฟ TGV
ล่องเรือแม่น้ำแซนน์

เข้าชมพระราชวังแวร์ซายน์
เข้าชมพิพิธภัณฑท์ลูฟท์
ชมวิวบนหอไอเฟล



ออกเดินทาง: Newyears 2027 (รวมค่าวิชา)

ราคาพิเศษเพียง: 129,900.-

อิตาลี - สวิตเซอร์แลนด์ - ฝรั่งเศส

นั่งรถไฟ TGV 10 วัน

พัก: อิตาลี 2 คืน / สวิตเซอร์แลนด์ 2 คืน
ฝรั่งเศส 3 คืน



- ที่พักระดับ 4 ดาว
- โทด์นำพาบรรยายในวังแวร์ซายน์ และพิพิธภัณฑ์ลูฟร์
- หัวหน้าทัวร์ให้ความรู้และบริการตลอดการเดินทาง..
- ขึ้นชมวิวนบนหอไอเฟล
- น้ำดื่มบริการบนรถโค้ช



- นั่งรถไฟจากยอดเขาจุงเฟราสู่สถานีเลาเทอบรุนเนน(ชมวิวน้ำตก)
- นั่งกระเช้าจากสถานีกรินเดอร์วาลด์ ชมวิวสู่จุดชมวิวยอดเขาจุงเฟรา
- ซุปปิ้งที่เมืองลูเซิร์น และเมืองอินเทอร์ลาเคน
- ซุปปิ้งที่ห้างGaleries Lafayette และ Benluxe Duty Free



- ลิ้มรสอาหารท้องถิ่นหลากหลายเมนู
- อาหารจีนเมนูดีลักซ์ พร้อมของหวาน
- อาหารไทย พร้อมของหวาน
- นั่งรถไฟ TGV จาก ดิฌง สู่ กรุงปารีส
- ล่องเรือแม่น้ำแซนน์
- เข้าชมพระราชวังแวร์ซายน์
- เข้าชมพิพิธภัณฑ์ลูฟร์



รวมค่าวิทยุโรป
น้ำดื่มบนรถโค้ช วันละ 1ขวด



	รายการเดินทาง	เช้า	เที่ยง	เย็น
วันที่ 1	สนามบินสุวรรณภูมิ - โดฮา(กาตาร์)			
วันที่ 2	โรม(อิตาลี) - นครรัฐวาติกัน - มหาวิหารเซนต์ปีเตอร์ โคลอสเซียม - น้ำพุเทรวี - บันไดสเปน - ปิซ่า		☑	☑
วันที่ 3	หอเอนปิซ่า - ล่องเรือเกาะเวนิส - สะพานดอนนายใจ ปาลาซโซ - ดูคาเล - จัตุรัสซานมาร์โก - เมสเตรี	☑	☑	☑
วันที่ 4	เมสเตรี - มิลาน - ชมเมือง - ทะเลสาบโคโม - อินทอลา เคน	☑	☑	☑
วันที่ 5	เลาเทอบรุนเนน - นั่งรถไฟพิชิตจุดเฟราต้าหน้าเขิง ชมเมืองอินทอลาเคน - ช้อปปิ้ง - สวิสฟองดู	☑	☑	☑
วันที่ 6	อินทอลาเคน - ชมเมืองลูเซิร์น - ทะเลสาบลูเซิร์น - ดิทง	☑	☑	☑
วันที่ 7	ดิทง - นั่งรถไฟ TGV - ปารีส - ล่องเรือแม่น้ำแซนน์	☑	☑	☑
วันที่ 8	ปารีส - เข้าชมพระราชวังแวร์ซายน์ - ชมเมือง - เข้าชม พิพิธภัณฑ์ลูฟร์ - ช้อปปิ้งว็อบนหอไอเฟล - ช้อปปิ้ง BENLUXE DUTYFREE	☑	☑	☑
วันที่ 9	ปารีส - ช้อปปิ้งที่ห้าง LAFAYATTE - สนามบินปารีส - โดฮา	☑		
วันที่ 10	โดฮา - กรุงเทพฯ			

วันศุกร์ที่ 25 ธ.ค.69(1) สนามบินสุวรรณภูมิ - โดฮา(กาตาร์)

15.30 สมาชิกทุกท่านพร้อมกัน ณ ท่าอากาศยานสุวรรณภูมิ อาคารผู้โดยสารขาออกระหว่างประเทศชั้น 4
เคาท์เตอร์สายการบินกาตาร์แอร์เวย์ (เคาเตอร์ Q) เจ้าหน้าที่คอยดูแลเช็คสัมภาระและบัตรที่นั่งบน
เครื่อง

18.55 ออกเดินทางสู่กรุงโดฮา โดยสายการบินกาตาร์แอร์เวย์ เที่ยวบินที่ QR835

22.20 เดินทางถึงสนามบินกรุงโดฮา, ประเทศกาตาร์ (แวะพักเปลี่ยนเครื่อง)

**วันเสาร์ที่ 26 ธ.ค.69(2) โรม(อิตาลี) - นครรัฐวาติกัน - มหาวิหารเซนต์ปีเตอร์
โคลอสเซียม - น้ำพุเทรวี - บันไดสเปน - ปิซ่า**

02.30 ออกเดินทางสู่โรม โดยสายการบินกาตาร์แอร์เวย์ เที่ยวบินที่ QR115



06.40 เดินทางถึงสนามบินนานาชาติฟูมิชิโน(กรุงโรม) ประเทศอิตาลี

หลังผ่านการตรวจคนเข้าเมืองและ

ศุลกากรแล้วนำท่านเดินทางสู่กรุงโรม ซึ่งเป็นศูนย์กลางของประวัติศาสตร์และวัฒนธรรม มีชื่อเสียงไปทั่วโลกในด้านความมหัศจรรย์ทาง

สถาปัตยกรรม โดยเฉพาะจากยุคบาโรก เข้าสู่ “นครรัฐวาติกัน” สถานที่ศักดิ์สิทธิ์ที่สุดแห่งหนึ่งในศาสนา

คริสต์ เป็นหลักฐานยืนยันถึงประวัติศาสตร์อันยาวนานกว่าสอง

พันปี เป็นที่ตั้งของหลุมฝังศพของนักบุญปีเตอร์ ซึ่งเป็นสุสานแห่งแรก

ของพระสันตะปาปาแห่งโรมที่ครองราชย์ต่อเนื่องกันมา **เข้าชม**

มหาวิหารเซนต์ปีเตอร์ อาคารทางศาสนาที่ใหญ่ที่สุดในโลก ชม

ประติมากรรม “พระแม่มารีย์ในชุดคลุมพร้อมพระเยซูที่สิ้นพระชนม์อยู่ในอ้อมแขน” หรือรู้จักกันในชื่อ

“ความสงสารของนักบุญปีเตอร์” (The Pietà of Saint Peter’s) ซึ่ง

อาจเป็นประติมากรรมทางศาสนาที่โด่งดังที่สุดในโลก ที่มีความงามและความสมบูรณ์แบบเหนือมนุษย์ ปั้น

ขึ้นในปี ค.ศ. 1498 โดยไมเคิลแองเจโล (ขอสงวนสิทธิ์ในการงดการเข้าชมภายในมหาวิหารเซนต์ปีเตอร์

ในกรณี มีการจัดงานพิธีต่างๆ ซึ่งไม่อาจเข้าชมได้ หรือในกรณีคิวต่อแถวในการเข้าชมยาวมากเพื่อไม่ให้

เป็นผลกระทบกับรายการท่องเที่ยวอื่นๆ ในโปรแกรมทัวร์) จากนั้นเดินทางสู่ สัญลักษณ์ของกรุงโรม “อัมฟิเธียเตอร์ฟลาเวียน” (Flavian Amphitheatre) หรือที่รู้จักกันทั่วไปในชื่อ “โคลอสเซียม” (Colosseum)

เป็นโรงละครกลางแจ้งที่ใหญ่ที่สุดในอาณาจักรโรมันหนึ่งในสิ่งก่อสร้างที่มีชื่อเสียงที่สุดในโลก จักรพรรดิเวสพาเซียนได้เริ่มสร้างโคลอสเซียม ในปีค.ศ. 70-72 ถือเป็นเครื่องพิสูจน์ความยิ่งใหญ่และอำนาจของจักรวรรดิโรมัน โคลอสเซียมซึ่งได้รับการจัดให้เป็นหนึ่งในเจ็ดสิ่งมหัศจรรย์ของโลกยุคใหม่ยังได้รับการ



รับรองจาก UNESCO ให้เป็นแหล่งมรดกโลกอีกด้วย ชม “ประตูชัยคอนสแตนติน” (The Arch of Constantine) ซุ้มประตูโค้งที่สวยงามแห่งนี้สร้างขึ้นในปี ค.ศ. 315 เพื่อเฉลิมฉลองชัยชนะของจักรพรรดิคอนสแตนตินเหนือแม็กเซนติอุส ในยุทธการที่สะพานมิลเวียน ประตูชัยตั้งอยู่ระหว่างโคลอสเซียมและเนินพาลาไทน์

เที่ยง บริการอาหารกลางวัน ณ ภัตตาคาร

บ่าย **หลังอาหารนำท่านสู่ “น้ำพุเทรวี” (Trevi Fountain)** เป็นน้ำพุที่สวยงามที่สุดและใหญ่ที่สุดในกรุงโรม น้ำพุเทรวีมีความกว้างประมาณ 20 เมตรและสูง 26 เมตร การออกแบบน้ำพุแห่งนี้เป็นการผสมผสานอย่าง

ลงตัวระหว่างประติมากรรมและน้ำ แสดงให้เห็นถึงความงามของยุคบาโรก น้ำพุแห่งนี้สร้างขึ้นโดย Nicola Salvi และสร้างเสร็จในปี 1762 โดยเป็นภาพของโอเซียนัส เทพเจ้าแห่งน้ำ ล้อมรอบด้วยรูปปั้นแห่งความอุดมสมบูรณ์ ไทรทัน และฮิปโปแคมปัส ซึ่งแกะสลักอย่างประณีตงดงาม น้ำพุแห่งนี้ถือเป็นเรื่องเล่าที่มีชีวิตของวิวัฒนาการของกรุงโรมซึ่งเป็นตัวแทนของมรดกอัน



ยั่งยืนของกรุงโรม **จากนั้นเดินทางสู่ “บันไดสเปน”** ซึ่งมีอายุเกือบ 300 ปี ตั้งอยู่ใจกลางกรุงโรม บันไดสเปนมีทั้งหมด 138 ขั้น ทำให้บันไดแห่งนี้เป็นบันไดที่กว้างที่สุดในยุโรป บันไดนี้ได้รับการออกแบบในปี ค.ศ. 1723 โดย Francesco De Sanctis ซึ่งเชื่อมระหว่างสถานทูตสเปนในกรุงโรมกับ Trinita Dei Monti บันไดได้รับการออกแบบเป็นพิเศษด้วยส่วนโค้ง ระเบียง และองค์ประกอบพิเศษอื่นๆ ซึ่งทำให้บันไดนี้กลายเป็นสถานที่ที่งดงามตระการตา สมควรแก่เวลานำท่านเดินทางสู่เมืองปิซ่า



ค่ำ บริการอาหารค่ำ ณ ภัตตาคาร

ที่พัก: Galilei Hotel Pisa, Toscana Charme Hotel / หรือที่พักระดับใกล้เคียง

วันอาทิตย์ที่ 27 ธ.ค.69(3) หอเอนปิซ่า – เกาะเวนิส – สะพานอนนายใจ

ปาลาซโซ ดุคาเล – จัตุรัสซานมาร์โก – เวนิสเมสเตร์

เช้า บริการอาหารเช้า ณ ห้องอาหารของโรงแรมที่พัก

หลังอาหารเดินทางสู่ “เมืองปิซา” เมืองที่มีชื่อเสียงในด้านสถานที่สำคัญทางประวัติศาสตร์

ประวัติศาสตร์อันยาวนานและวัฒนธรรมที่มีชีวิตชีวา เมืองปิซาเคยเป็นท่าเรือโรมันที่เจริญรุ่งเรือง นำท่านเข้าสู่ Piazza dei Miracoli (จัตุรัสแห่งปาฏิหาริย์) อันเป็นเอกลักษณ์ของเมือง ซึ่งเป็นมรดกโลกของยูเนสโก และเป็นที่ตั้งของ “หอเอนแห่งเมืองปิซา” 1 ใน 7 สิ่งมหัศจรรย์ของโลกในยุคกลาง สร้างด้วยหินอ่อน สูง 181 ฟุต มี 8 ชั้น เริ่มก่อสร้างในปี ค.ศ. 1173 ความพยายามในการแก้ไขความเอียงของหอเอน



กินเวลานานกว่า 180 ปี ซึ่งอาจเป็นความผิดพลาดทางสถาปัตยกรรมที่โด่งดังที่สุดในโลก จนทำให้เกิดการเอียงอันเป็นเอกลักษณ์มาจนถึงปัจจุบัน ชมภายนอกมหาวิหารปิซา หรือ อาสนวิหารซานตามาเรียเรีย อัลซุนตา (Cathedral di Santa Maria Assunta) มหาวิหารแห่งนี้อยู่ติดกันและถือเป็นอัญมณีทาง

ประวัติศาสตร์ในตัวของมันเอง อาคารสไตล์โรมันที่สวยงามนี้สร้างด้วยหินอ่อนสีขาว ภายนอกของอาสนวิหารสร้างความประทับใจด้วยลายทางสีดำและสีขาวที่มีต้นกำเนิดจากอาหรับ ไกลกับอาสนวิหารคือ “หอศีลจุ่มบัพติศมาเทโร ดิ



ซาน โจวานนี” (Battistero di San Giovanni) อาคารทรงวงกลมสูง 54 เป็นหอศีลจุ่มที่ใหญ่ที่สุดในอิตาลี สร้างขึ้นเมื่อปี ค.ศ. 1152 สมควรแก่เวลาเดินทางสู่เมือง โบโลญญา

เที่ยง บริการอาหารกลางวัน ณ ภัตตาคาร



บาย เดินทางสู่เมือง “เวนิส” หนึ่งในเมืองที่สวยงามที่สุดในประเทศอิตาลี เป็นเมืองที่รู้จักกันในด้านของความเจริญรุ่งเรืองทางประวัติศาสตร์และศิลปะที่ได้รับฉายาว่า ราชนิแห่งทะเลอาเดรียตริก เมืองแห่งสายน้ำ **นำท่านลงเรือล่องสู่เกาะเวนิส**

เมืองเวนิสเป็นเมืองที่อยู่เหนือกาลเวลาและเต็มไปด้วยมนต์ขลังประกอบด้วยเกาะ 118 เกาะที่เชื่อมถึงกันด้วยสะพานมากกว่า 400 แห่ง ในบริเวณทะเลสาบเวนิเทียทะเลสาบน้ำเค็มนี้ตั้งอยู่บริเวณชายฝั่งระหว่างปากแม่น้ำโปกับแม่น้ำพลาวิ ในภาคเหนือของประเทศอิตาลี โดยทั้งเมืองและทะเลสาบได้ถูกประกาศให้เป็นมรดกโลกในปี 1987 ชม “สะพานถอนหายใจ” สะพานแห่งตำนานและสะพานที่สวยงามที่สุดแห่งหนึ่งในเมืองเวนิส ชม “ปาลาซโซ ดุคาเล” (Palazzo Ducale) หรือ “พระราชวังดอจ” อาคารสไตล์โกธิกที่สวยงามเป็นสถานที่บริหารของสาธารณรัฐเวนิสที่ยิ่งใหญ่ แต่กลับเป็นอาคารสไตล์เวนิสที่สวยงาม



อย่างแท้จริง นอกเหนือจากเสาหินเรียงแถวอันวิจิตรงดงามและด้านหน้าอาคาร เข้าสู่ “จัตุรัสซานมาร์โก” (หรือจัตุรัสเซนต์มาร์ก) ที่มีอายุกว่า 1200 ปี ชมภายนอก “มหาวิหารซานมาร์โก” มหาวิหารแห่งนี้ก่อตั้งขึ้นในศตวรรษที่ 9 เพื่อเก็บศพของนักบุญมาร์ก ด้านหน้าของมหาวิหารเซนต์มาร์กมีรั้วคลื่นและยอดแหลมเหมือนคลื่น โดยมีประตูโค้ง 5 บานที่มีช่องเปิดปิดด้วยกระเบื้องโมเสกที่ระยิบระยับและซุ้มหินโค้ง ซึ่งเป็นโบสถ์แบบไบแซนไทน์ที่ “ใหญ่ที่สุด” ในยุโรปตะวันตก สมควรแก่เวลา เดินทางล่องเรือกลับสู่ท่าเรือทรอนเค็ตโต ฝั่งเมสเตรี่

ค่ำ บริการอาหารค่ำ ณ ภัตตาคาร เมนูพิเศษ อิตาเลียนพิซซา, อิตาเลียนสปาเก็ตตี้พร้อมของหวาน

ที่พัก: Move Hotel Venecia Nord, Bel Stay Hotel / หรือที่พักระดับโลกเดียว

**วันที่จันทร์ที่ 28 ธ.ค.69(4) เมสเตรี – ชมเมืองมิลาน – ดูโอโม – ป้อมสฟอรัซ่า
ชมทะเลสาบโคโม – อินเทอร์ลาเคน(1)**

เช้า บริการอาหารเช้า ณ ห้องอาหารของโรงแรมที่พัก

นำท่านออกเดินทางสู่เมืองมิลาน(Milan) // นำท่านเข้าสู่ตัวเมืองมิลาน **ชมบริเวณ “ปราสาทสฟอรัซ่า**

เชสโก้” (Sforza Castle) ปราสาทสวยงามหลังนี้ได้เคยเป็นป้อมปราการของพวกตระกูลวิสคอนติ ต่อมาเป็นที่พำนักของผู้นำเผด็จการในช่วงศตวรรษที่ 15 คือ ตระกูลสฟอรัซ่า มีเวลาให้ท่านได้ถ่ายภาพกับมุมสวย ๆ ของน้ำพุที่โพลฟุงบริเวณด้านหน้าปราสาทสฟอรัซ่า **นำท่านชม “มหาวิหารแห่งมิลาน หรือดูโอโม”**



สัญลักษณ์ที่โดดเด่นที่สุดของเมืองอันมีขนาดใหญ่โตมโหฬาร สร้างขึ้นด้วยหินอ่อนสีขาวในศิลปะแบบโกธิค ใช้เวลาสร้างนานกว่า 500 ปี ปัจจุบันเป็น “โบสถ์แคธอลิกที่ใหญ่เป็นอันดับ 3 ของโลก” ลานด้านหน้าเป็นที่ตั้งของพระราชานุสาวรีย์พระเจ้าวิกเตอร์เอ็มมานูเอลที่ 2 ทรงม้า รายล้อมด้วยอาคารที่เก่าแก่คลาสสิกและช้อปปิ้งมอลล์ที่สวยงามที่สุดแห่งหนึ่งของโลก “แกลเลอเรีย วิกเตอร์เอ็มมานูเอลที่ 2” ที่ใช้เวลาก่อสร้างถึง 12 ปี เป็นอาคารหลังคากระจกโครงเหล็กพื้นโมเสกลวดลายงดงามมาก ภายในประกอบด้วยร้านค้าแบรนด์เนมชื่อดัง เช่น Prada, Louis Vitton, Gucci, Bally, Amani, Moschino , Versace ฯลฯ / จากนั้นนำท่านออกเดินทางข้ามสู่ประเทศสวิตเซอร์แลนด์



เที่ยง บริการอาหารมื้อกลางวัน ณ ภัตตาคาร



นำท่านออกเดินทางสู่เมืองอินทอลาเคน, ประเทศสวิตเซอร์แลนด์ ผ่านชมเมืองต่างๆระหว่างทาง ซึ่งเป็นบริเวณดินแดนทะเลสาบของประเทศอิตาลีถึง “เมืองโคโม” เดินทางข้ามพรมแดนสู่สวิตเซอร์แลนด์ ระหว่างทางชมวิวทิวทัศน์ที่สวยงาม ผ่าน เมืองลูกาโน ที่อยู่ในภาคใต้ของประเทศสวิตเซอร์แลนด์ ในเขต รัฐทีซิโน โดยตัวเมืองนั้นถูกล้อมรอบด้วยภูเขาจำนวนมาก อีกทั้งยังตั้งอยู่ริม “ทะเลสาบลูกาโน” ที่ตั้งอยู่ระหว่างพรมแดนของประเทศสวิตเซอร์แลนด์-อิตาลี

ค่ำ บริการอาหารค่ำ ณ ภัตตาคาร

ที่พัก: the Hey Hotel, Metropole Hotel, Bellevue Hotel / หรือที่พักระดับใกล้เคียง

**วันอังคารที่ 29 ธ.ค.69(6) อินทอลาเคน – เลาเทอบรุนเนน – น้ำตกชเตาบัค
นั่งรถไฟพิชิตจุงเฟรา – ถ้ำน้ำแข็ง – อินทอลาเคน(2)**

เช้า บริการอาหารเช้า ณ ห้องอาหารของโรงแรมที่พัก
หลังอาหารเช้าเดินทางสู่ “หมู่บ้านเลาเทอร์บรุนเนน” ผ่านชมวิวน้ำตกชเตาบัค (Staubbach Waterfall) ที่ไหลลงมาจากหน้าผาเสมือนเป็นสัญลักษณ์ของหมู่บ้านแห่งนี้ จากการ **นั่งรถไฟพิชิตจุงเฟรา** สู่ “ยอดเขา

จุงเฟรา” ที่ได้ชื่อว่า “สถานีรถไฟที่สูงที่สุดในยุโรป” เป็นพื้นที่มรดก

โลกทางธรรมชาติแห่งแรกของยุโรป เปลี่ยนขบวนรถไฟ (Cog Wheel) ณ “สถานีโคลนไฮเต็ค” ขึ้นสู่ความสูงถึง 3,464 เมตร จนถึง “สถานีรถไฟที่สูงที่สุดในยุโรป” ซึ่งได้รับการ ยกย่องว่า เป็น Top of Europe ชม “ถ้ำน้ำแข็ง 1,000 ปี” ที่มีอายุเก่าแก่กว่า 1,000 ปี ชมงานแกะสลักน้ำแข็งที่



สวยงามอยู่ใต้ธารน้ำแข็ง 30 เมตร เก็บภาพความสวยงามและยิ่งใหญ่ของของธารน้ำแข็ง Aletsch ที่ยาวที่สุดในเทือกเขาแอลป์(มรดกโลก) จากนั้นอิสระทุกท่านสนุกสนานบนลานหิมะอย่างเต็มอิ่ม สำหรับภายในตัวอาคารจุงเฟรายังมีห้องนิทรรศการเกี่ยวกับประวัติการสร้างทางรถไฟจุงเฟรา, ร้านจำหน่ายช็อคโกแลตลินน์, ร้านนาฬิกาและร้านจำหน่ายของที่ระลึก ท่านสามารถส่งไปสการ์ตถึงคนพิเศษเพื่อเป็นที่ระลึกจากยอดเขาแห่งนี้ได้อีกด้วย *** **หมายเหตุ กรณี มีการปิดซ่อมราง จะขึ้นรถไฟจากสถานีกรุนด์ สู่ยอดเขาจุงเฟราแทน บริษัทของสวนสิทธิ์การเปลี่ยนแปลงรายการ โดยไม่ไปเมือง เลาเท่นบรุนเนน *****

เที่ยง บริการอาหารมื้อกลางวัน ณ ภัตตาคารบนยอดเขา พร้อมชมวิวแบบอลังการ





บ่าย **จากนั้นโดยสารกระเช้าชมวิวเทือกเขาแอลป์ (THE V-CABLEWAY)** ลงสู่สถานีเทอร์มินัล กรินเดล

วาลด์ ซึ่งใช้เวลาเพียง 12 นาทีเท่านั้น ชมวิวทิวทัศน์ที่สวยงามหลากล้าน รายล้อมไปด้วยทิวทัศน์สุดอลังการของเทือกเขาอันยิ่งใหญ่ ทิวสน, ทุ่งหญ้าสีเขียวขจีและบ้านเรือนในสไตล์สวิสชาเลต์ เดินทางต่อสู่ **“เมืองอินเทอร์ลาเคน”** เมืองหลวงของแคว้นเนอชัตต์ **เบอร์ลินด์** เมืองตากอากาศแสนสวยสุดแสนโรแมนติก ที่ตั้งอยู่กลางทะเลสาบสองแห่ง คือ Thunersee และ Brienersee รายล้อมด้วยเทือกเขาน้อยใหญ่ และป่าสน โดยเฉพาะอย่างยิ่งท่านจะได้เห็นเขาจุงเฟราอันลือชื่อ, นาฬิกาดอกไม้, สถานคาลิโน ฯลฯ ท่านสามารถเลือกซื้อของในร้านค้าต่างๆ โดยเฉพาะนาฬิกาสวิสแบรนด์ต่างๆ, กระเป๋าและเครื่องหนัง รวมถึงผลิตภัณฑ์คอสมेटิกราคาพิเศษในร้าน Kirthofer สามารถทำภาษีคืนได้จากที่ร้าน หรือท่านที่ต้องการซื้อของฝากจาก



ซูเปอร์ มาร์เก็ตก็จะมีร้านใหญ่ชื่อ Migros และ COOP รวมถึงร้านขายของที่ระลึกมากมาย / ได้เวลาสมควรนำท่านเดินทางสู่กรุงเบิร์น/ฟริบูร์ก

ค่ำ บริการอาหารค่ำ ณ ภัตตาคาร

ที่พัก: **the Hey Hotel, Metropole Hotel, Bellevue Hotel / หรือที่พักระดับใกล้เคียง**

วันพุธที่ 30 ธ.ค.69(5)

อินเทอลาเคน - ชมเมืองลูเซิร์น - ชมทะเลสาบลูเซิร์น

หน้าผาสิงโตลูเซิร์น - สะพานไม้โบราณ - ดิจอง

เช้า บริการอาหารเช้า ณ ห้องอาหารของโรงแรมที่พัก



นำท่านชมเมือง “ลูเซิร์น” (Lucerne) เมืองที่ได้ชื่อว่าเป็นนักท่องเที่ยวบันทึกภาพไว้มากที่สุด นำคณะไปถ่ายรูปกับ “อนุสาวรีย์สิงโต” อนุสรณ์รำลึกถึงการเสียชีวิตของทหารสวิสผู้ถวายการอารักขาแด่พระเจ้าหลุยส์ที่ 16 ในสงครามปฏิวัติใหญ่ฝรั่งเศส นำท่านเดินชมเมืองเก่าเดินข้าม “สะพานไม้คาเปล” ที่มีชื่อเสียงที่สุดของลูเซิร์น ซึ่งเป็นสะพานไม้ที่มีหลังคาคลุมตลอด ทอดตัวข้าม “แม่น้ำรูซซ์” (Reuss) ซึ่งสร้างมากกว่า 660 ปี เพื่อเชื่อมเขตเมืองใหม่ในฝั่งใต้และเขตเมืองเก่าในฝั่งเหนือ สะพานแห่งนี้เคยถูกไฟไหม้เมื่อปี 1993 แต่ก็ได้บูรณะใหม่จนมีสภาพใกล้เคียงของเดิม อิสระตามอัธยาศัยกับการเที่ยวชมบรรยากาศของเมือง นำท่านเดินทางเข้าสู่บริเวณจัตุรัสใจกลางเมือง “ชวาเนนท์พัลทซ์” ให้ท่านช้อปปิ้งสินค้าขึ้นชื่อของประเทศสวิสเซอร์แลนด์ นานาชนิด อาทิ มีดพับสวิสฯ ช็อคโกแล็ต ของที่ระลึกต่างๆ มากมาย

เที่ยง บริการอาหารมื้อกลางวัน ณ ภัตตาคาร





ได้เวลาสมควรนำท่านเดินทางสู่เมือง “ดีฌง”(Dijon) เมืองหลวงของแคว้นบูร์กอญ-ฟร็องซ์-กงเต ทางภาคกลางทางตะวันออกเฉียงของฝรั่งเศส ถือเป็นจุดหมายปลายทางทางวัฒนธรรมที่ยิ่งใหญ่ที่สุด โดยเมืองแห่งนี้ได้รับการยอมรับอย่างเป็นทางการว่าเป็น “Ville d’art et d’histoire”

ค่ำ บริการอาหารมื้อค่ำ ณ ภัตตาคาร

พักที่: Mercure Hotel Dijon / Novotel Hotel Dijon, หรือที่พักระดับใกล้เคียง

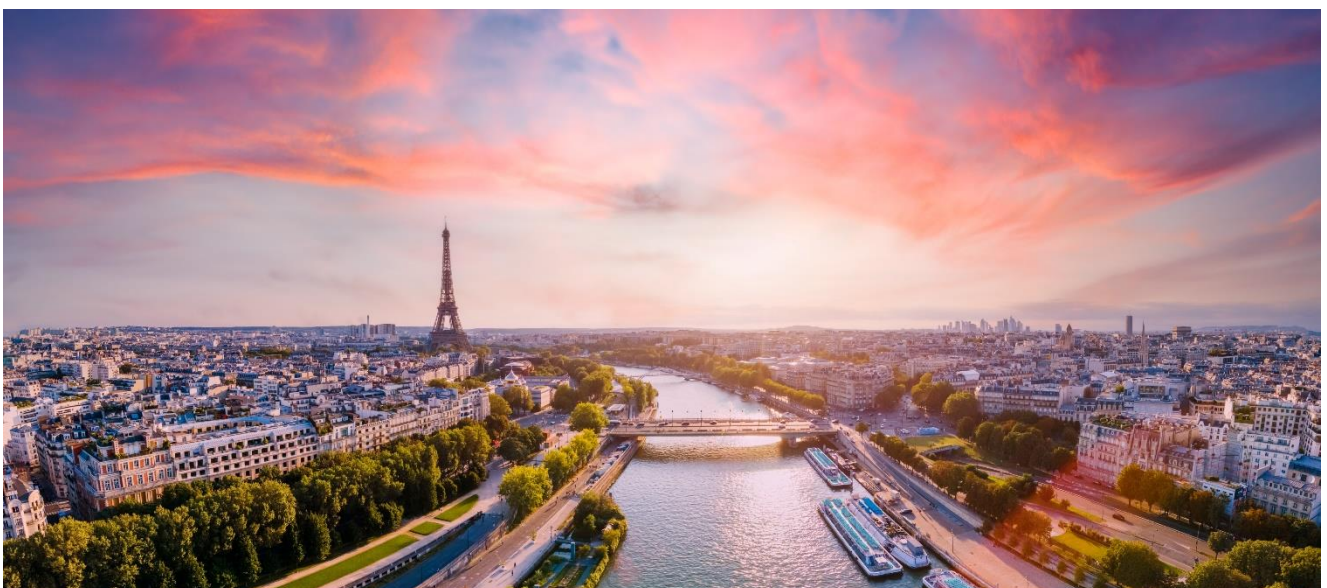
วันพฤหัสบดีที่ 31 ธ.ค.69(6) ดีฌง – นั่งรถไฟ TGV – มหานครปารีส

ล่องเรือแม่น้ำแซนน์ – ฉลองปีใหม่ 2570

เช้า บริการอาหารเช้า ณ ห้องอาหารของโรงแรมที่พัก / นำท่านออกเดินทางเข้าสู่ “มหานครปารีส” เมืองหลวงของประเทศฝรั่งเศส โดยรถไฟด่วน TGV หรือ Train A Grande Vitesse ด้วยความเร็วกว่า 300 กิโลเมตรต่อชั่วโมง ท่านจะได้ชมวิวยามระหว่างทาง และเปลี่ยนบรรยากาศการเดินทางด้วยรถไฟ



เที่ยง บริการอาหารมื้อกลางวัน ณ ภัตตาคาร



นำท่าน “ล่องเรือชมแม่น้ำแซนน์” พร้อมชมชมสถานที่สำคัญคู่บ้านคู่เมืองสองฝั่งของแม่น้ำแซนน์

โบราณสถานและอาคารที่เก่าแก่สร้างด้วย
ศิลปะแบบเรอเนสซองส์ ควรค่าแก่การ
อนุรักษ์และสร้างภาพให้ปารีสโดดเด่นเป็น
มหานครที่งดงามแห่งหนึ่งของโลก อาทิเช่น
หอไอเฟล, พิพิธภัณฑ์ลูฟร์, ศาลาว่าการ โอ
เต็ล เดอ วิลส์, เกาะเซนต์ หลุยส์, โบสถ์นอร์
ทเทรอดาม, พิพิธภัณฑ์ออร์เซย์, แซงวาลัด,
พระราชวังบูร์บ็อง ,สะพานอเล็กซานเดอร์ที่
3 ฯลฯ



ค่ำ บริการอาหารมื้อค่ำ ณ ภัตตาคาร ร่วมฉลองปีใหม่ ณ มหานครปารีส
เมนูพิเศษ!! สามคอร์ส หอยแครง, สเต็กสไตล์ฝรั่งเศส(เนื้อวัวหรือเป็ดหรือปลาหรือไก่),
ของหวาน พร้อมเสิร์ฟไวน์แดงฝรั่งเศส



ที่พัก: Courtyard by Marriott Hotel, H4 Hotel by Wyndham / หรือที่พักระดับใกล้เคียง

วันศุกร์ที่ 1 ม.ค.70(7) ปารีส - เข้าชมพระราชวังแวร์ซายน์ - ชมเมือง
เข้าชมพิพิธภัณฑ์ลูฟร์ - **ขึ้นชมวิวนหอไอเฟล - ช้อปปิ้ง BENLUXE DUTYFREE**

เช้า บริการอาหารเช้า ณ ห้องอาหารของโรงแรมที่พัก
หลังอาหารนำท่านเข้าชมความสวยงามภายใน “พระราชวังแวร์ซายน์” ไกด์ประจำพระราชวังคอย
บรรยายตามจุดต่างๆที่สำคัญๆของพระราชวัง จัดเป็น 1 ใน 7 สิ่งมหัศจรรย์ของโลกยุคปัจจุบัน เพราะ
ความสวยงามใหญ่โตของตัว



ปราสาท และสวนดอกไม้ที่มีการตกแต่งไว้อย่างสวยงาม ผู้ที่ก่อสร้างพระราชวังแวร์ซายส์ที่งดงามแห่งนี้ คือ พระเจ้าหลุยส์ที่ 14 ของฝรั่งเศส พระราชวังในอดีตแห่งนี้มีพื้นที่ประมาณถึง 37,000 ไร่ แต่ปัจจุบันนั้นพื้นที่ บางส่วนถูกนำไปใช้ประโยชน์ด้านอื่นจึงเหลือพื้นที่เพียง 5,500 ไร่แต่อย่างไรก็ตาม พระราชวังแวร์ซายส์ ก็ยังคงความงดงามและยิ่งใหญ่อยู่หลังการเสื่อมมานำท่านชมห้องหับต่างๆ ที่ตกแต่งอย่างวิจิตรบรรจงตามชื่อเทพเจ้าต่างๆ อาทิเช่น ห้องเฮอคิวลีส, ห้องวินัส, ห้องโปเลียน, ห้องพอลโล, ฮอลล์ออฟมิเรอร์ (Hall of Mirrors) แต่ละห้องของพระราชวังล้วนมีค่าด้วยภาพเขียนสีแบบเฟรสโก โดยช่างฝีมือเอกชาวฝรั่งเศส ควรค่าแก่การยกย่องให้เป็นพระราชวังที่งดงามล้ำค่าที่สุดแห่งหนึ่งของโลก ชมห้องประวัติศาสตร์เมื่อคราวที่พระยาโกษาธิบดี(ปาน) เข้าเฝ้าราชสำนักฝรั่งเศส

เที่ยง บริการอาหารมื้อกลางวัน ณ ภัตตาคาร



บ่าย หลังอาหารเดินทาง **เข้าชมภายใน “พิพิธภัณฑ์ลูฟร์” (ไกด์ประจำพิพิธภัณฑ์ คอยบรรยายตามจุดต่างๆ ที่สำคัญๆของพิพิธภัณฑ์)** ภายใน

จัดแสดงศิลปะวัตถุชิ้นสำคัญ อาทิ ภาพวาดโมนาลิซ่า ของลีโอนาร์โด ดา วินชี, รูปปั้นวินัส เดอ มิโล, รูปแกะสลักทาสของไมเคิล แองเจโล ฯลฯ ประตูทางเข้าตรงกลางครอบไว้ด้วยปิรามิดกระจกซึ่งเพิ่งก่อสร้างเพิ่มเติมขึ้นมาในปี ค.ศ.1989 จากนั้นช้อปปิ้งสินค้าปลอดภาษีที่



BENLUXE DUTYFREE อีสระกับการ ช้อปป์สินค้าตามรสนิยมแบรนด์ชื่อดังนานาชนิด อาทิ น้ำหอม เสื้อผ้ากระเป่า เครื่องสำอาง จากนั้น ชมลานประวัติศาสตร์ “จัตุรัสคองคอร์ด” Place de la Concorde ที่พระเจ้าหลุยส์ที่ 16 และพระนางมารีอังตัวเนต ถูกตัดสินประหารชีวิตโดยกิโยติน



ในสมัยปฏิวัติฝรั่งเศส ชมถนนแห่งแฟชั่น “ถนนชองเอลิเซ่” (Champs-Elysees) ที่มี ความยาวกว่า 2 กิโลเมตรที่ร่มรื่นไปด้วยต้นเมเปิ้ลตลอดสองข้างทางและถือว่าเป็นถนนที่ติดอันดับสวยที่สุดในโลก ให้ท่านได้ถ่ายภาพคู่กับ “หอไอเฟล” สัญลักษณ์อันโดดเด่นของมหานครปารีส บริเวณ “จัตุรัสทรอคาเดโร” ชม “ประตูชัย” Arc de Triomphe เป็นประตูชัยที่มีชื่อเสียงที่สุดในปารีส ประเทศฝรั่งเศส สถานที่สำคัญของปารีสที่น่าประทับใจ

จากนั้นนำท่านขึ้นลิฟท์สู่ชั้น 2 ของหอไอเฟล

พร้อมชมวิวมหานครปารีสจากมุมสูง เก็บบรรยากาศความสวยงามและยิ่งใหญ่ของมหานครแห่งแฟชั่นอันดับหนึ่งของโลกแห่งนี้



ค่ำ บริการอาหารเย็น ณ ภัตตาคารไทย

ที่พัก: Courtyard by Marriott Hotel, H4 Hotel by Wyndham / หรือที่พักระดับใกล้เคียง

วันเสาร์ที่ 2 ม.ค.70(9) ปารีส – ย่านมงมาร์ต – มหาวิหารซาเครเกอร์

ช้อปปิ้งที่ห้าง LAFAYETTE – สนามบินปารีส

เช้า บริการอาหารเช้า ณ ห้องอาหารของโรงแรมที่พัก

นำท่านเดินทางเข้าสู่ “ย่านมงมาร์ต” (Montmartre) เป็นเนินเขา ทางเหนือของปารีสและเป็นจุดที่สูง

ที่สุดของเมือง ชม “มหาวิหารซา
เครเกอร์” (Basilica of Sacre
Coeur) ที่สร้างขึ้นเพื่อเป็น
อนุสรณ์สถานที่อุทิศแด่ชาวฝรั่งเศส
ที่เสียชีวิตจากสงครามกับปรัสเซีย
ออกแบบตามแบบศิลปะสไตล์
โรมัน - ไบเซนไทน์ Roman-
Byzantine สีขาวสวยเด่นเป็นสง่า
บนเนิน เขามองมาร์ต นำท่านชม
ความงามของวิว สวยของปารีส
ที่แห่งนี้ยังเปรียบได้กับว่าเป็น เนิน
แห่งความฝัน ของบรรดาศิลปิน
ทั้งหลาย ณ ที่แห่งนี้คือ ที่นัดพบ
ของศิลปินมาตั้งแต่ศตวรรษที่ 19
ผลงานศิลปะได้มี การสร้างสรรค์
จากที่นี่เป็นจำนวนมาก อิสระให้ทุก
ท่านได้เพลิดเพลินกับบรรยากาศ
แบบชาวปารีสในย่านมงมาร์
ตลอดสองข้างทางจะเต็มไปด้วย
ร้านค้าแฟชั่นปารีส อิสระให้
ท่านได้เดินชมบรรยากาศ และเลือกซื้อของที่ระลึกต่าง ๆ



*****อิสระกับอาหารมื้อกลางวันเพื่อความสะดวกในการช้อปปิ้งของท่าน*****

อิสระกับการช้อปปิ้งที่ห้างสรรพสินค้า Galeries Lafayette Paris Haussmann ที่มีชื่อเสียงระดับโลก เป็น
สัญลักษณ์ของความสง่างามแบบฝรั่งเศส ห้างสรรพสินค้าแห่งนี้มีสินค้าแบรนด์เนมมากกว่า 3,500 แบริน
ด์ เป็นห้างสรรพสินค้าใหญ่ที่สุดในยุโรป เต็มไปด้วยสินค้าแบรนด์เนมมากมาย อาทิ น้ำหอม เสื้อผ้า
กระเป๋า เครื่องสำอาง ร้านอาหารมากมาย ระเบียงที่มองเห็นอนุสรณ์สถานต่างๆ ของปารีส

..... ได้เวลาพอสมควรเดินทางสู่สนามบิน ชาร์ เดอ โกลล์

22.00 เดินทางกลับสู่สนามบินโดฮา โดยสายการบินกาตาร์ แอร์เวย์ เที่ยวบินที่ QR038

วันอาทิตย์ที่ 3 ม.ค.70(10) สนามบินสุวรรณภูมิ

06.30 ถึงสนามบินโดฮา (รถเปลี่ยนเครื่อง 1.20 ชั่วโมง)

07.50 เดินทางกลับสู่สนามบินสุวรรณภูมิ โดยสายการบินกาตาร์ แอร์เวย์ เที่ยวบินที่ QR826

18.20 ถึงสนามบินสุวรรณภูมิ โดยสวัสดิภาพพร้อมความประทับใจ

***** (NEW) ITALY – SWISS – FRANCE 10 DAYS (QR) NY2027 *****

*****หมายเหตุ...โปรแกรมการเดินทางอาจเปลี่ยนแปลงได้ตามความเหมาะสม เนื่องจากสภาพ ลม ไฟ อากาศ
การจราจร การล่าช้าของสายการบิน และสถานการณ์ในต่างประเทศที่ทางคณะเดินทางในขณะนั้น เพื่อความ**

เหมาะ และความปลอดภัยในการเดินทาง บริษัทฯ ได้มอบหมายให้ หัวหน้าทัวร์ผู้นำทัวร์ มีอำนาจตัดสินใจ ณ ขณะนั้นทั้งนี้การตัดสินใจ จะคำนึงถึงความเป็นไปได้ ความเหมาะสม และผลประโยชน์ของหมู่คณะเป็นสำคัญ

อัตราค่าบริการ & รวมค่าวีซ่า & นำตี้มบริการบนรถโค้ช

กำหนดการเดินทาง	ผู้ใหญ่พัก ห้องละ 2 ท่าน	เด็กอายุต่ำกว่า 12 ปี พักกับผู้ใหญ่ 1 ท่าน	เด็กอายุต่ำกว่า 12 ปี พักกับผู้ใหญ่ 2 ท่าน	พักเดี่ยว จ่ายเพิ่ม
25 ธ.ค.68 – 03 ม.ค.69	129,900	129,900	129,900	29,900

ต้องการเดินทางโดยชั้นธุรกิจ (Business Class) กรุณาสอบถามราคา

อัตราค่าบริการนี้รวม

1. ค่าตั๋วเครื่องบินไป – กลับ กรุงเทพฯ – โรม / / ปารีส – กรุงเทพฯ
2. ค่ารถปรับอากาศนำเที่ยวตามระบุไว้ในรายการ พร้อมคนขับรถที่ชำนาญเส้นทาง กฎหมายในยุโรปไม่อนุญาตให้คนขับรถเกิน 12ช.ม./วัน
3. โรงแรมที่พักตามระบุหรือเทียบเท่าในระดับเดียวกัน โรงแรมส่วนใหญ่ในยุโรปจะไม่มีเครื่องปรับอากาศ เนื่องจากอยู่ในแถบที่มีอุณหภูมิต่ำและราคาโรงแรมจะปรับขึ้น 3-4 เท่าตัว หากวันเข้าพักตรงกับงานเทศกาลเทรดแฟร์หรือการประชุมต่างๆ อันเป็นผลทำให้ต้องมีการปรับเปลี่ยนย้ายเมือง โดยคำนึงถึงความเหมาะสมเป็นหลัก
4. ค่าธรรมเนียมในการยื่นวีซ่ายุโรปหรือกลุ่มชงกันวีซ่า และค่าธรรมเนียมวีซ่า ทางสถานทูตไม่คืนให้ท่านไม่ว่าท่านจะผ่านการพิจารณาหรือไม่ก็ตาม
5. ค่าอาหารที่ระบุในรายการ ให้ท่านได้เลิศรสกับอาหารท้องถิ่นในแต่ละประเทศ
6. ค่าบริการนำทัวร์โดยหัวหน้าทัวร์ผู้มีประสบการณ์นำเที่ยวให้ความรู้ และคอยดูแลอำนวยความสะดวกตลอดการเดินทาง
7. ค่าประกันสุขภาพและประกันอุบัติเหตุในการเดินทางวงเงินท่านละ 1,000,000 บาท
8. นำตี้มบริการบนรถโค้ช วันละ 1 ขวด

อัตราค่าบริการนี้ไม่รวม

1. ค่าภาษีมูลค่าเพิ่ม 7 % และค่าภาษีหัก ณ ที่จ่าย 3 %
2. ค่าใช้จ่ายส่วนตัว อาทิ ค่าโทรศัพท์ , ค่าซักรีด , ค่าเครื่องตี้มและอาหารนอกเหนือจากที่ระบุในรายการ
3. ค่าฝากฝังของภาชนะน้ำมันที่ทางสายการบินแจ้งเปลี่ยนแปลงกะทันหัน
4. ค่าทิปหัวหน้าทัวร์จากเมืองไทย 100 บาท / ท่าน (1000 บาท 10 วัน – หากท่านประทับใจในการบริการ)
5. ค่าทิปพนักงานขับรถในยุโรปและบริการตลอดเส้นทางวันละ 3 ยูโร (8 วัน รวมท่านละ 24 ยูโร)

เงื่อนไขการสำรองที่นั่ง และการชำระเงิน

1. กรุณาจองล่วงหน้าพร้อมชำระงวดแรก 60,000 บาท ก่อนการเดินทาง พร้อมแฟกซ์สำเนาหนังสือเดินทาง Passport มายังบริษัท และค่าใช้จ่ายส่วนที่เหลือกรุณาชำระก่อนการเดินทางไม่น้อยกว่า 20 วัน มิฉะนั้นจะถือว่าท่านยกเลิกการเดินทาง

2. บริษัทฯ ขอสงวนสิทธิ์ยกเลิกการเดินทางก่อนล่วงหน้า 10 วัน ซึ่งจะเกิดขึ้นได้ก็ต่อเมื่อไม่สามารถทำกรุปได้ อย่างน้อย 20 ท่าน และหรือ ผู้ร่วมเดินทางในคณะไม่สามารถผ่านการพิจารณาวีซ่าได้ครบ 20 ท่าน ซึ่งในกรณีนี้ ทางบริษัทฯ ยินดีคืนเงินให้ทั้งหมดหักค่าธรรมเนียมวีซ่า หรือจัดหาคณะทัวร์อื่นให้ ถ้าท่านต้องการ
3. บริษัทฯ ขอสงวนสิทธิ์ที่จะเปลี่ยนแปลงรายละเอียดบางประการในทัวร์นี้ เมื่อเกิดเหตุจำเป็น สุดวิสัย จนไม่อาจแก้ไขได้ และจะไม่รับผิดชอบใดๆ ในกรณีที่สูญหาย สูญเสียหรือได้รับบาดเจ็บ ที่นอกเหนือความรับผิดชอบของหัวหน้าทัวร์และเหตุสุดวิสัยบางประการเช่น การนัดหยุดงาน ภัยธรรมชาติ การจลาจล ต่างๆ
4. เนื่องจากรายการทัวร์นี้เป็นแบบเหมาจ่ายเบ็ดเสร็จ หากท่านสละสิทธิ์การใช้บริการใด ๆ ตามรายการ หรือถูกปฏิเสธการเข้า และออกประเทศไม่ว่าในกรณีใดก็ตาม
5. ทางบริษัทฯ ขอสงวนสิทธิ์ไม่คืนเงินในทุกกรณี เมื่อท่านได้ชำระเงินมัดจำหรือทั้งหมด ไม่ว่าจะเป็นการชำระผ่านตัวแทนของบริษัทฯ หรือชำระโดยตรงกับทางบริษัทฯ ทางบริษัทฯ จะขอถือว่าท่านรับทราบและยอมรับในเงื่อนไขต่าง ๆ ของบริษัทฯ ที่ได้ระบุไว้โดยทั้งหมด
6. ภาพประกอบในรายการทัวร์เพื่อโฆษณาเท่านั้น

หมายเหตุ

1. ทางบริษัทฯ จะทำการยืนยันวีซ่าของท่านก็ต่อเมื่อในคณะมีผู้สำรองที่นั่งครบ 15 ท่าน และได้รับคิวการตอบรับจากทางสถานทูต เนื่องจากบริษัทจะต้องใช้เอกสารต่างๆ ที่เป็นกรุปในการยืนยันวีซ่า อาทิ ตัวเครื่องบิน , ห้องพักที่คอนเฟิร์มมาจากทางยุโรป , ประกันการเดินทาง ฯลฯ ทางท่านจะต้องรอให้คณะครบ 15 ท่าน จึงจะสามารถยืนยันวีซ่าให้กับทางท่านได้อย่างถูกต้อง
2. หากในช่วงที่ท่านเดินทางคิววีซ่ากรุปในการยืนยันวีซ่าเต็ม ทางบริษัทต้องขอสงวนสิทธิ์ในการยืนยันวีซ่าเดี่ยว ซึ่งทางท่านจะต้องเดินทางมายืนยันวีซ่าด้วยตัวเอง ตามวัน และเวลานัดหมายจากทางสถานทูต โดยมีเจ้าหน้าที่ของบริษัทคอยดูแล และอำนวยความสะดวก
3. เอกสารต่างๆ ที่ใช้ในการยืนยันวีซ่าท่องเที่ยวทวีปยุโรป ทางสถานทูตเป็นผู้กำหนดออกมา มิใช่บริษัททัวร์เป็นผู้กำหนด ท่านที่มีความประสงค์จะยืนยันวีซ่าท่องเที่ยวทวีปยุโรป กรุณาจัดเตรียมเอกสารให้ถูกต้อง และครบถ้วนตามที่สถานทูตต้องการ เพราะจะมีผลต่อการพิจารณาวีซ่าของท่าน บริษัททัวร์เป็นแต่เพียงตัวกลาง และอำนวยความสะดวกในการยืนยันวีซ่าเท่านั้น มิได้เป็นผู้พิจารณาว่าวีซ่าให้กับทางท่าน

กรณีวีซ่าที่ท่านยืนยันไม่ผ่านการพิจารณา และคณะสามารถออกเดินทางได้ ท่านจะต้องเสียค่าใช้จ่ายจริงที่เกิดขึ้นดังต่อไปนี้

1. ค่าธรรมเนียมการยืนยันวีซ่าและค่าดำเนินการทางสถานทูตจะไม่คืนค่าธรรมเนียมใดๆ ทั้งสิ้นแม้ว่าจะผ่านหรือไม่ผ่านการพิจารณา
2. ค่ามัดจำตัวเครื่องบิน หรือตัวเครื่องบินที่ออกมาจริง ณ วันยืนยันวีซ่า ซึ่งตัวเป็นเอกสารที่สำคัญในการยืนยันวีซ่า หากท่านไม่ผ่านการพิจารณา ตัวเครื่องบินถ้าออกตัวมาแล้วจะต้องทำการ REFUND โดยจะมีค่าธรรมเนียมที่ท่านต้องถูกหักบางส่วน และส่วนที่เหลือจะคืนให้ท่านภายใน 60-90 วัน (ตามกฎหมายของแต่ละสายการบิน) ถ้ายังไม่ออกตัวท่านจะเสียแต่ค่ามัดจำตัวตามจริงเท่านั้น
3. ค่าห้องพักในทวีปยุโรป ถ้าคณะออกเดินทางได้ และท่านไม่ผ่านการพิจารณาวีซ่า ตามกฎหมายท่านจะต้องโดนค่ามัดจำห้องใน 2 คืนแรกของการเดินทางหากท่านไม่ปรากฏตัวตามวันที่เข้าพัก ทางโรงแรมจะต้องยึดค่าห้อง 100% ในทันที ทางบริษัทฯ จะแจ้งให้ท่านทราบ และมีเอกสารชี้แจงให้ท่านเข้าใจ
4. หากท่านผ่านการพิจารณาวีซ่า แล้วยกเลิกการเดินทางทางบริษัทฯ ขอสงวนสิทธิ์ในการยึดค่าใช้จ่ายทั้งหมด 100%

5. ทางบริษัทเริ่มต้น และจบ การบริการ ที่สนามบินสุวรรณภูมิ กรณีท่านเดินทางมาจากต่างจังหวัด หรือต่างประเทศ และจะสำรองตั๋วเครื่องบิน หรือพาหนะอย่างหนึ่งอย่างใดที่ใช้ในการเดินทางมาสนามบิน ทางบริษัทจะไม่รับผิดชอบค่าใช้จ่ายในส่วนนี้ เพราะเป็นค่าใช้จ่ายที่นอกเหนือจากโปรแกรมการเดินทางของบริษัท ฉะนั้นท่านควรจะให้กรุป FINAL 100% ก่อนที่จะสำรองยานพาหนะ

เงื่อนไขการยกเลิก

1. ยกเลิกก่อนการเดินทาง 40 วัน – คืนค่าใช้จ่ายทั้งหมด ยกเว้นกรุปที่เดินทางช่วงวันหยุด หรือเงินค้ำมัดจำที่ติดการันตีที่ทับกับสายการบิน หรือ กรุปที่มีการการันตีค้ำมัดจำที่ปักโดยตรงหรือโดยการผ่านตัวแทนในประเทศ หรือต่างประเทศและไม่อาจขอคืนเงินได้ (ค่าใช้จ่ายตามความเป็นจริง)
2. ยกเลิกก่อนการเดินทาง 20 – 39 วันขึ้นไป – เก็บค่าใช้จ่าย 50 % ของราคาทัวร์
3. ยกเลิกก่อนการเดินทาง 01 – 19 วัน – เก็บค่าบริการทั้งหมด 100 %

เอกสารที่ใช้ในการยื่นขอวีซ่า VISA

(ต้องมาโชว์ตัวที่สถานทูตเพื่อสแกนลายนิ้วมือทุกท่าน)

1. หนังสือเดินทางที่เหลืออายุใช้งานไม่ต่ำกว่า 6 เดือน และมีหน้าพาสปอร์ตว่างอย่างน้อย 3 หน้า
2. รูปถ่ายสี (ต้องถ่ายไว้ไม่เกิน 6 เดือน จากหลังเป็นสีขาวยุคนั้น) 1.5 X 2.0 นิ้ว จำนวน 3 รูป ขึ้นอยู่กับประเทศที่จะเดินทาง หลักฐานแสดงสถานะการทำงาน 1 ชุด
 - * ค่าขาย หลักฐานทางการค้า เช่น ใบรับรองจากกระทรวงพาณิชย์หรือใบทะเบียนการค้าที่มีชื่อผู้เดินทางอายุย้อนหลังไม่เกิน 3 เดือนนับจากเดือนที่จะเดินทาง *พนักงานและผู้ถือหุ้น หนังสือรับรองการทำงานเป็นภาษาอังกฤษ ในการออกจดหมายรับรองกรุณาระบุคำว่า TO WHOM IT MAY CONCERN แทนการใช้ชื่อแต่ละสถานทูต
3. *ข้าราชการและนักเรียน หนังสือรับรองจากต้นสังกัด หนังสือรับรองเป็นภาษาอังกฤษ
4. หลักฐานแสดงฐานะการเงินท่านละ 1 ฉบับ (สถานทูตรับบัญชีออมทรัพย์เท่านั้น ส่วนบัญชีอื่น ๆ นอกจากออมทรัพย์และเอกสารแสดงทางการเงินอื่น ๆ สามารถยื่นแนบเพิ่มเติมได้ ทั้งนี้เพื่อให้หลักฐานการเงินของท่านสมบูรณ์ที่สุด)
 - * หนังสือรับรองจากธนาคาร ในการออกจดหมายรับรองกรุณาระบุคำว่า TO WHOM IT MAY CONCERN แทนการใช้ชื่อแต่ละสถานทูตพร้อม Statement และ สำเนาสมุดเงินฝาก ออมทรัพย์ โดยละเอียดทุกหน้า ย้อนหลัง 6 เดือน กรุณาสะกดชื่อให้ตรงกับหน้าพาสปอร์ต และหมายเลขบัญชีเล่มเดียวกับสำเนาที่ท่านจะใช้ยื่นวีซ่า (ใช้เวลาดำเนินการขอประมาณ 3-5 วันทำการ)
 - * เด็กต้องทำเอกสารรับรองบัญชีจากทางธนาคารบิดาหรือมารดา
 - *สามี-ภรรยาที่มีการจดทะเบียนสมรส สามารถใช้เอกสารการเงินร่วมกันได้ แต่ให้ทางธนาคารออกเอกสารแยกคนละชุด
5. กรณีเด็กอายุต่ำกว่า 20 ปีบริบูรณ์ / หากเด็กไม่ได้เดินทางกับบิดา/มารดาคนใดคนหนึ่ง หรือบิดามารดาไม่ได้เดินทางทั้งสองคน ต้องมีจดหมายยินยอมให้เดินทางไปต่าง ประเทศจากบิดา และ มารดา ซึ่งจดหมายต้องออกโดยที่ว่าการอำเภอ
6. สำเนาบัตรประชาชน หรือ สำเนาสูติบัตร 1 ชุด
7. สำเนาทะเบียนบ้าน 1 ชุด
8. สำเนาทะเบียนสมรส หรือ ทะเบียนหย่า 1 ชุด
9. สำเนาใบเปลี่ยนชื่อ-สกุล (ถ้ามี) 1 ชุด

10. การบิดเบือนข้อเท็จจริงประการใดก็ตามอาจจะถูกระงับมิให้เดินทางเข้าประเทศในกลุ่มเซงเก้นเป็นการถาวร และถึงแม้ว่าท่านจะถูกปฏิเสธวีซ่าสถานทูตไม่คืนค่าธรรมเนียมที่ได้ชำระไปแล้วและหากต้องการขอยื่นคำร้องใหม่ก็ต้องชำระค่าธรรมเนียมใหม่ทุกครั้ง
11. หากสถานทูตมีการเรียกสัมภาษณ์ ทางบริษัทฯขอความร่วมมือในการเชิญท่านไปสัมภาษณ์ตามนัดหมายและโปรดแต่งกายสุภาพ ทั้งนี้ทางบริษัทฯ จะส่งเจ้าหน้าที่ไปอำนวยความสะดวก และประสานงานตลอดเวลาและหากสถานทูตขอเอกสารเพิ่มเติมทางบริษัทฯใคร่ขอรบกวนท่านจัดส่งเอกสารดังกล่าวเช่นกัน
12. กรณีที่ท่านยกเลิกการเดินทางภายหลังจากได้วีซ่าแล้ว ทางบริษัทฯขอสงวนสิทธิ์ในการแจ้งสถานทูตยกเลิกวีซ่าของท่าน เนื่องจากการขอวีซ่าในแต่ละประเทศจะถูกบันทึกไว้เป็นสถิติในนามของบริษัทฯ
13. ทางสถานทูตจะรับพิจารณาเฉพาะท่านที่มีเอกสารพร้อมและมีความประสงค์ที่จะเดินทางไปท่องเที่ยวยังประเทศตามที่ระบุเท่านั้น การปฏิเสธวีซ่าอันเนื่องมาจากหลักฐานในการขอยื่นวีซ่าปลอมหรือผิดวัตถุประสงค์ในการยื่นขอวีซ่าท่องเที่ยว ทางบริษัทฯ ขอสงวนสิทธิ์ในการคืนเงิน โดยจะหักค่าใช้จ่ายที่เกิดขึ้นจริงและจะคืนให้ท่านหลังจากทัวร์ออกเดินทางภายใน 30 วัน โปรแกรมการเดินทางอาจเปลี่ยนแปลงได้ตามความเหมาะสม ทั้งนี้จะคำนึงถึงประโยชน์และความปลอดภัยของผู้เดินทางเป็นหลัก
