

COSTA SERENA



## FLY & CRUISE

ล่องเรือสำราญเที่ยว ไต้หวัน - ญี่ปุ่น

TAIWAN - JAPAN



จีหลง, ไต้หวัน - นาฮา, ญี่ปุ่น - จีหลง, ไต้หวัน

5 วัน 3 คืน

COLORFUL  
WORLD

CRUISE  
& FLY  
ตั๋วเครื่องบินเรือ

CHINA AIRLINES

EVA AIR



**SPECIAL  
OFFER**

CRTPE\_CS06FY



พักผ่อนเรือ 3 คืน

เดินทาง วันที่ 25 - 29 กรกฎาคม 2569

เริ่มต้น ห้องไม่มีหน้าต่างพัสดุ / ท่านละ

**29,900.-**

✓ ราคาไม่รวมทิปพนักงานเรือ



**รถส่วนตัว**

พร้อมคนขับเที่ยวอิสระ  
ก่อน - หลังล่องเรือ



เที่ยวช่วง  
วันหยุด



COSTA SERENA



FLY & CRUISE

ล่องเรือสำราญเที่ยว ไต้หวัน - ญี่ปุ่น

TAIWAN - JAPAN



ซีหลง, ไต้หวัน - นากา, ญี่ปุ่น - ซีหลง, ไต้หวัน

5 วัน 3 คืน



✓ TAIWAN

✓ JAPAN

เดินทาง วันที่ 25 - 29 กรกฎาคม 2569

เริ่มต้น ห้องไม่มีหน้าต่างพัคคู่ / ท่านละ

29,900.-

✓ ราคาไม่รวมทิปพนักงานเรือ

SPECIAL OFFER

CRTPE\_CS06FY พักบนเรือ 3 คืน



รถส่วนตัว

เกี่ยวช่วง  
วันหยุด

พร้อมคนขับเที่ยวอิสระ  
ก่อน - หลังล่องเรือ



แพคเกจรวมตั๋วเครื่องบิน รวมรถเที่ยวไต้หวัน  
 เรือสำราญ Costa Serena  
 จีหลง-นาฮา-จีหลง  
 เดินทาง 25-29 กรกฎาคม 2569

วัน	ทำเรือ	เวลาถึง	เวลาออก
DYA 1	สนามบินสุวรรณภูมิ	-	-
DAY 2	จีหลง, ไต้หวัน	-	16.00
DAY 3	นาฮา, ญี่ปุ่น	14.00	-
DAY 4	นาฮา, ญี่ปุ่น	-	13.00
DAY 5	จีหลง, ไต้หวัน	08.00	-

วันที่ 25-29 กรกฎาคม 2569 วันหยุด

แบบห้องพัก	ท่านที่ 1 และ 2 ใน ห้อง ท่านละ	ท่านที่ 3 และ 4 ในห้อง (ผู้ใหญ่) ท่านละ	ท่านที่ 3 และ 4 ในห้อง (เด็ก) ท่านละ	พักเดี่ยว ท่านละ
ห้องไม่มีหน้าต่าง ท่านละ	29,900.-	-	-	36,900.-
ห้องมีระเบียง ท่านละ	36,900.-	-	-	49,900.-



# Cabin Type



## INSIDE CABIN

- Size: 13.9 m<sup>2</sup>
- Bathroom with shower or bathtub, vanity area and hairdryer
- Comfortable double or single beds (on request)
- Interactive TV, telephone, safe, minibar and air conditioning

## SEA VIEW

- Size: 17.7 m<sup>2</sup>
- Window with sea view
- Bathroom with shower or bathtub, vanity area with hairdryer
- Comfortable double or single beds (on request)
- Interactive TV, telephone, safe, minibar and air conditioning



## BALCONY

- Size: 20.4 m<sup>2</sup>
- Sitting area with sofa
- Bathroom with shower or bathtub, vanity area with hairdryer
- Comfortable double or single beds (on request)
- Interactive TV, telephone, safe, minibar and air conditioning



วันเสาร์ที่ 25 กรกฎาคม 2569

สนามบินสุวรรณภูมิ

**22.30 น.** เช็กอินด้วยตนเอง ณ สนามบินสุวรรณภูมิ อาคารผู้โดยสารขาออก ชั้น 4 **สายการบิน EVA Air (BR)** โดยมีเจ้าหน้าที่ของสายการบินคอยต้อนรับและอำนวยความสะดวกในการเช็กอิน

**23.30 น.** เช็กอินด้วยตนเอง ณ สนามบินสุวรรณภูมิ อาคารผู้โดยสารขาออก ชั้น 4 **สายการบิน China Air (CI)** โดยมีเจ้าหน้าที่ของสายการบินคอยต้อนรับและอำนวยความสะดวกในการเช็กอิน

วันอาทิตย์ที่ 26 กรกฎาคม 2569

จีหลง-เช็กอินขึ้นเรือ Costa Serena

**01.35 น.** เดินทางสู่ ไต้หวันโดยสายการบิน **EVA Air (BR)** เที่ยวบินที่ BR206 (มีอาหารและเครื่องดื่มบริการบนเครื่อง)

**06.20 น.** เดินทางถึง สนามบินเถาหยวน ประเทศไต้หวัน ผ่านพิธีการตรวจคนเข้าเมือง (เวลาท้องถิ่นเร็วกว่าประเทศไทย 1 ชั่วโมง)

หรือ

**02.40 น.** เดินทางสู่ ไต้หวันโดยสายการบิน **China Air (CI)** เที่ยวบินที่ CI838 (มีอาหารและเครื่องดื่มบริการบนเครื่อง)

**07.35 น.** เดินทางถึง สนามบินเถาหยวน ประเทศไต้หวัน ผ่านพิธีการตรวจคนเข้าเมือง (เวลาท้องถิ่นเร็วกว่าประเทศไทย 1 ชั่วโมง)

คนขับรถส่วนตัวรอรับท่าน ณ สนามบินเถาหยวน จากนั้นนำท่านเดินทางเข้าสู่เมืองไทเปหรือจีหลง โดยท่านสามารถอิสระท่องเที่ยวตามอัธยาศัย (เส้นทาง: สนามบิน - ไทเป - จีหลง) ภายในระยะเวลา 5 ชั่วโมง (รวมบริการรถพร้อมคนขับ) ไม่ว่าจะเป็นช้อปปิ้ง รับประทานอาหาร หรือเที่ยวชมสถานที่ต่าง ๆ ตามต้องการ ได้เวลาอันสมควร คนขับรถนำท่านเดินทางสู่ท่าเรือจีหลง เพื่อเตรียมตัวลงเรือสำราญ (กรณีใช้รถเกินเวลา 5 ชั่วโมง ชำระเพิ่ม 2,000 NT/ชั่วโมง)

**12.00-14.30 น.** **เช็กอินลงเรือ Costa Serena** เมื่อขึ้นเรือแล้วอิสระพักผ่อนตามอัธยาศัย ท่านสามารถเลือกร่วมกิจกรรมหรือใช้บริการต่าง ๆ บนเรือได้ตามตารางกิจกรรมของเรือ \*\*เคาน์เตอร์เช็กอินจะปิดก่อนเรือออก 1 ชั่วโมง เวลาเช็กอินจะมีแจ้งในตัวเรืออีกครั้ง กรุณาตรงต่อเวลา\*\*

📍 Keelung East Passenger Terminal, No.1, Chung-Cheng Road, Keelung 20202, Taiwan R.O.

🚗 ใช้เวลาเดินทางจากสนามบินนานาชาติเถาหยวน (TPE) ประมาณ 1 ชั่วโมง

**15:00 น.** ก่อนเรือออก 1 ชั่วโมงจะมีการซ้อม safety drill เป็นการซักซ้อมขั้นตอนการอพยพกรณีเกิดเหตุฉุกเฉิน

16.00 น. ทุกท่านเข้าร่วมฟัง Safety drill ได้ที่จุดรวมพลที่แจ้งไว้ใน Cruise Card ของท่าน  
เรือ Costa Serena ออกเดินทางจากท่าเรือจีหลง มุ่งหน้าสู่นาฮา ประเทศญี่ปุ่น  
อิสระพักผ่อนบนเรือตามอัธยาศัย เลือกใช้บริการสรวายน้ำ ฟิตเนส ชมการแสดงดนตรีสด และร่วม  
กิจกรรมสนุก ๆ กับพนักงานเรือหรือจะลองเสี่ยงโชคในคาสิโนได้ตลอดวัน



**Costa** | **COSTA SERENA**

**FLEET OVERVIEW**

Length	Width	Gross Tonnage	Decks	Cabins	Passenger Capacity
290.2 m	35.5 m	114.147 GT	14	1,508	3,800



วันจันทร์ที่ 27 กรกฎาคม 2569 นaha – ญี่ปุ่น

ช่วงเช้า อิสระพักผ่อน และเลือกรับประทานอาหารเข้านบนเรือตามอัยาศัย

14.00 น. **เรือเทียบท่าที่นาฮา นaha (Naha) เมืองนาฮา** เป็นเมืองหลวงของจังหวัดโอกินาวา ประเทศญี่ปุ่น มีความเป็นเอกลักษณ์และ วัฒนธรรมที่หลากหลาย ท่านสามารถเลือกใช้บริการรถบัสรับส่งของเรือ เพื่อเข้าไปเที่ยว ย่านถนนโคคุโซโดริ (มีค่าใช้จ่ายเพิ่มเติม) หรือใช้บริการรถแท็กซี่เพื่อเข้าไปเที่ยวในเมืองนาฮาได้

**ย่านช้อปปิ้งแนะนำ** - ถนนโคคุโซโดริเป็นย่านช้อปปิ้งที่มีชื่อเสียงที่สุดของนาฮา เต็มไปด้วยมีร้านค้าท้องถิ่น ขายของฝาก ร้านอาหาร ร้านกาแฟ และสินค้าพื้นเมือง อิสระช้อปปิ้งบนถนนโคคุโซโดริตามอัยาศัย หรือเลือกซื้อของที่ห้างดองกี้ ที่มีสินค้าหลากหลายครบทุกประเภท ตั้งแต่ของ ใช้ประจำวัน เครื่องสำอาง ขนมท้องถิ่น ตัวอาคารตั้งอยู่ใจกลางย่านโคคุโซ โดริ



### ของฝากขึ้นชื่อจากนาฮา (Okinawa / Naha)

- 1) ทาร์ตมันม่วง – Beni Imo Tart ของดังประจำจังหวัด แป้งทาร์ตหอม ๆ กับไส้ มันม่วงหวานละมุน มีแพคเกจสวย ๆ พกพาง่าย เก็บได้หลายวัน เหมาะสุด ๆ สใหรับฝาก
- 2) ชูราอุมิ ซอลต์ (เกลือทะเลโอกินาวา) เกลือจากน้ำทะเลโอกินาวา รสละมุน มีทั้งแบบธรรมดาและแบบผสมสมุนไพร ใช้ปรุงอาหารหรือโรยสแตก ดีมาก ๆ
- 3) ผ้าทอนิชินะ / ผ้าสีครามริวกิว ผ้าพื้นเมือง งานทอมือ ลายเฉพาะของ โอกินาวา
- 4) เครื่องราง “ชิซา” (Shisa) สิงโตคู่สไตลริวกิว ตั้งไว้หน้าบ้านหรือโต๊ะ ทำงานเพื่อความเป็นสิริมงคล มีทั้งแบบไม้ เซรามิก และแบบพวงกุญแจ



**\*\*คืนนี้เรือจอดค้างคืนที่นาฮา ประตุเข้าออกเรือมีเวลาเปิดปิดกรุณาเช็คเวลาบนเรืออีกครั้ง\*\***

ค่ำ รับประทานอาหารค่ำบนเรือ หลังอาหารพักผ่อนหรือเลือกร่วมกิจกรรมต่าง ๆ บนเรือตามอัยาศัย

วันอังคารที่ 28 กรกฎาคม 2569

นาสา - ญี่ปุ่น

ช่วงเช้า	อิสระพักผ่อน ที่เมืองนาสา และเลือกรับประทานอาหารเช้าบนเรือตามอัธยาศัย
12.00	เดินทางกลับขึ้นเรือ Costa Serena
13.00	อำลานาสา เดินทางสู่จีหลง ใต้หวัน

### วันสุดท้ายก่อนลงจากเรือ



ทางเรือจะแจ้งเวลาและสถานที่ให้รับหนังสือเดินทางคืน หรืออาจจะนำคืนไว้ในห้องพักของท่าน เช็ชข้อมูลจากเอกสารในห้องพัก



เคลียร์ค่าใช้จ่ายบนเรือให้เรียบร้อย เพื่อความรวดเร็วตอนลงจากเรือ ท่านสามารถเช็คค่าใช้จ่ายที่เกิดขึ้นได้จาก แอป หน้าจอทีวีในห้อง และทางเรือจะมี statement ส่งไว้ที่ห้องพักของท่าน

- ท่านที่ใช้บัตรเครดิตเช็คค่าใช้จ่ายว่ามียอดเรียกเก็บตรงกับการใช้จ่ายที่เกิดขึ้น หากไม่ถูกต้องให้ติดที่ Guest Service ทันที หากยอดถูกต้องแล้วยอดเงินจะตัดบัตรที่ผูกไว้โดยตรง
- ท่านที่ใช้เงินสดฝากเครดิตไว้กับทางเรือ หากมียอดเงินใช้จ่ายเกินกว่าที่ฝากไว้ให้ไปชำระเพิ่มเติม หรือหากมียอดเงินเหลืออยู่ให้ไปรับคืน โดยทางเรือจะมีแจ้งสถานที่และเวลาในการชำระ-คืนเงินสำหรับท่านที่ใช้เงินสด



เรือจะนำ Tag ติดกระเป๋ามาให้ทุกท่านในห้องพัก ใช้สำหรับติดกระเป๋าเดินทางใบใหญ่ เพื่อให้พนักงานนำกระเป๋าไปที่ท่าเรือ

- หากท่านมีความประสงค์จะให้พนักงานนำกระเป๋าไปที่ท่าเรือ ให้ท่านเก็บกระเป๋าเดินทางใบใหญ่และติด Tag นำไปวางไว้หน้าห้องในช่วงกลางคืน ทางเรือจะแจ้งเวลาให้วางกระเป๋าอีกครั้ง และอย่าลืมนำกระเป๋าใบเล็กหรือเป้ เพื่อใส่ชุดนอน ยา และของใช้ส่วนตัวที่จำเป็น
- หากท่านประสงค์จะถือกระเป๋าออกจากเรือเองในตอนเช้า สามารถทำได้ โดยไม่ต้องวางกระเป๋าไว้หน้าห้อง

วันพุธที่ 29 กรกฎาคม 2569

จีหลง - ใต้หวัน

เช้า	รับประทานอาหารเช้าที่ห้องอาหารบนเรือ ก่อนลงจากเรือเซ็คทรัพย์สิน ของมีค่า และของใช้ต่างๆ ให้ครบถ้วน เมื่อลงจากเรือแล้วจะไม่สามารถกลับขึ้นเรือได้อีก
08.00 น.	เรือเทียบท่าที่จีหลงประเทศใต้หวัน ลงจากเรือรับกระเป๋า และตรวจเช็คสิ่งของสัมภาระให้ครบถ้วนอีกครั้ง
09.00 น.	คนขับรถส่วนตัวรอรับท่าน ณ ท่าเรือจีหลง จากนั้นนำท่านเดินทางเข้าสู่เมืองไทเปหรือจีหลง โดยท่านสามารถอิสระท่องเที่ยวตามอัธยาศัย (เส้นทาง: สนามบิน - ไทเป - จีหลง) ภายในระยะเวลา 8 ชั่วโมง (รวมบริการรถพร้อมคนขับ) ไม่ว่าจะเป็น ช้อปปิ้ง รับประทานอาหาร หรือเที่ยวชมสถานที่ต่าง ๆ ตามต้องการ ได้เวลาอันสมควร คนขับรถนำท่านเดินทางสู่สนามบินเถาหยวน (กรณีใช้รถเกินเวลา 8 ชั่วโมง ชำระเพิ่ม 2,000 NT/ชั่วโมง)

- 20.45 น. เดินทางสู่ กรุงเทพฯโดยสายการบิน **EVA Air ( BR )** เที่ยวบินที่ BR205 (มีอาหารและเครื่องดื่มบริการบนเครื่อง)
- 23.30 น. เดินทางถึง สนามบินสุวรรณภูมิ ประเทศไทย  
หรือ
- 22.40 น. เดินทางสู่ ไต้หวันโดยสายการบิน **China Air ( CI )** เที่ยวบินที่ CI837 (มีอาหารและเครื่องดื่มบริการบนเครื่อง)
- 01.25 น. +1 เดินทางถึง สนามบินสุวรรณภูมิ ประเทศไทย
- 

#### อัตรานี้รวม

- ค่าห้องพักบนเรือ 3 คืน พร้อมอาหารบนเรือในห้องอาหารที่กำหนดวันละ 3 มื้อ
- ค่าภาษีท่าเรือ PORT CHARGE
- การแสดงและสิ่งอำนวยความสะดวกบนเรือ
- ค่าตัวเครื่องบิน กรุงเทพฯ-ไทเป-กรุงเทพฯ
- รถรับส่งที่ไต้หวันตามชั่วโมงที่กำหนด

#### อัตรานี้ไม่รวม

- Japan International Tourist Tax of 3,000 JPY per pax ชำระบนเรือ
- ค่าทิปพนักงานเรือ 11 EUR/คืน รวม 3 คืน เป็นเงิน 33 EUR
- ค่าทำหนังสือเดินทางไทย และค่าธรรมเนียมสำหรับผู้ถือพาสปอร์ตต่างชาติ
- ค่าวีซ่าไต้หวัน และวีซ่าญี่ปุ่น (ถ้ามี)
- ค่าอาหาร และเครื่องดื่มสั่งพิเศษ
- ค่าใช้จ่ายอื่นๆ ที่มีได้ระบุไว้ในรายการ เช่น ค่าซักรีด โทรศัพท์ ค่ามินิบาร์ ฯลฯ
- ภาษีมูลค่าเพิ่ม 7% และภาษีหัก ณ ที่จ่าย 3%

#### เอกสารที่ใช้ในการเดินทาง

- หนังสือเดินทางที่มีวันกำหนดอายุใช้งานเหลือไม่น้อยกว่า 6 เดือน นับจากวันที่จะออกเดินทาง

#### การจอง และการชำระเงิน

- ชำระเต็มจำนวนเนื่องจากเป็นราคาโปรโมชั่นจากทางเรือ และไม่สามารถคืนเงินทุกกรณี

## เงื่อนไขการจองทัวร์

1. กรณีที่กองตรวจคนเข้าเมืองทั้งที่กรุงเทพฯ และในต่างประเทศปฏิเสธมิให้เดินทางออกหรือเข้าประเทศที่บริษัทฯระบุในรายการ เดินทาง บริษัทฯขอสงวนสิทธิ์ไม่คืนค่าบริการไม่ว่ากรณีใด ๆ
2. ค่าเรือเป็นแบบเหมาจ่ายกับบริษัทเรือในต่างประเทศ ไม่สามารถคืนเงินค่าทัวร์ในทุกกรณี
3. ทางบริษัทฯจะไม่รับผิดชอบใด ๆ ทั้งสิ้น หากเกิดสิ่งของสูญหายจากการโจรกรรม และ/หรือ เกิดอุบัติเหตุที่เกิดจากความประมาทของตัวนักท่องเที่ยวเอง
4. ทางบริษัทฯ สามารถเปลี่ยนแปลง ราคา และรายการท่องเที่ยว ตามประกาศของกัปตันในระหว่างการเดินทาง
5. เมื่อท่านตกลงชำระเงินไม่ว่าทั้งหมดหรือบางส่วนกับทางบริษัทฯ ทางบริษัทฯ จะถือว่าท่านได้ยอมรับในเงื่อนไขข้อตกลงต่างๆ ที่ได้ระบุไว้แล้วทั้งหมด

## จำเป็นต้องอ่านโดยละเอียดก่อนซื้อค่ะ

### หมายเหตุ

- สำหรับผู้เดินทาง พาสปอร์ต ต้องมีอายุมากกว่า 6 เดือน (180 วัน) นับจากวันเดินทาง
- สตรีที่มีอายุครรภ์ตั้งแต่ 24 สัปดาห์ ทางเรือขอสงวนสิทธิ์ไม่อนุญาตให้ขึ้นเรือ
- สำหรับเด็กอายุต่ำกว่า 6 เดือน ทางเรือขอสงวนสิทธิ์ไม่อนุญาตให้ขึ้นเรือ
- ในกรณีชาวต่างชาติกรุณาตรวจสอบเรื่องวีซ่าก่อนจอง และ ต้องมีวีซ่าพร้อมก่อนเดินทาง (ไม่รวมในค่าใช้จ่าย)
- การอนุมัติวีซ่าขึ้นอยู่กับความสมบูรณ์ของเอกสารของแต่ละบุคคล และ เป็นเอกสิทธิ์ของทางสถานทูต
- กรณีที่เจ้าหน้าที่ตรวจคนเข้าเมืองไม่อนุญาตให้ผู้เดินทางเข้าหรือออกประเทศ ทางบริษัทฯ ไม่สามารถคืนค่าเรือให้ได้
- **\*\*สำคัญ\*\*** บริษัทฯ ขอสงวนสิทธิ์ที่จะไม่คืนเงินค่าทัวร์ที่ท่านชำระมาแล้ว หากท่านถูกปฏิเสธการเข้าเมืองอันเนื่องมาจากการกระทำที่ส่อไปในทางผิดกฎหมาย หรือการหลบหนีเข้าเมือง ฯลฯ ทั้งนี้ลูกค้าทุกท่านต้องผ่านการตรวจคนเข้าเมืองด้วยตัวของท่านเอง และการพิจารณาเป็นของเจ้าหน้าที่ตรวจคนเข้าเมืองเท่านั้น
- ระหว่างการเดินทางท่องเที่ยว หากท่านไม่ใช้บริการใดๆ ไม่ว่าทั้งหมดหรือบางส่วน ทางบริษัทฯ ถือว่าท่านสละสิทธิ์และไม่สามารถขอคืนค่าบริการได้
- บริษัทฯ ขอสงวนสิทธิ์ในการที่จะไม่รับผิดชอบต่อค่าชดเชยความเสียหาย อันเกิดจากเหตุสุดวิสัยที่ทาง บริษัทฯ ไม่สามารถควบคุมได้ เช่น การนัดหยุดงาน, จลาจล, การล่าช้าหรือยกเลิกของเที่ยวบิน, การเปลี่ยนแปลงโปรแกรมการท่องเที่ยวให้เหมาะสมตามสภาพอากาศและฤดูกาล
- บริษัทฯ ขอสงวนสิทธิ์ในการเปลี่ยนแปลงโปรแกรมตามความเหมาะสม ซึ่งเป็นไปตามโปรแกรมการเดินทางของทางเรือเป็นหลัก โดยการเปลี่ยนแปลงดังกล่าวไม่จำเป็นต้องแจ้งให้ทราบล่วงหน้า ทั้งนี้จะคำนึงถึงความปลอดภัยของผู้เดินทางเป็นสำคัญ
- หากท่านได้ทำการจอง และ ชำระเงินมัดจำหรือ เต็มจำนวนแล้ว ทางบริษัท ถือว่าท่านยอมรับในเงื่อนไขที่ระบุไว้ข้างต้น



## ห้องอาหารหลัก (Main Restaurant)



### **BUFFET RESTAURANT**

---

ห้องอาหารบุฟเฟ่ต์ชั้น9  
มีบริการ มื้อเช้า, มื้อเที่ยง และมื้อเย็น  
บางวันมีบริการอาหารว่างและน้ำชาตอนบ่าย

### **VESTA RESTAURANT**

---

ห้องอาหารหลักชั้น3 (523 ที่นั่ง), ชั้น4 (252 ที่นั่ง)  
มีอาหารเช้าบริการอาหาร Buffet  
มื้อเที่ยงและมื้อเย็นบริการอาหาร a la carte



### **CERES RESTAURANT**

---

ห้องอาหารชั้น3 (738 ที่นั่ง), ห้องอาหารชั้น4 (387 ที่นั่ง)  
มีอาหารเช้าบริการอาหาร Buffet  
มื้อเที่ยงและเย็นบริการอาหาร a la carte

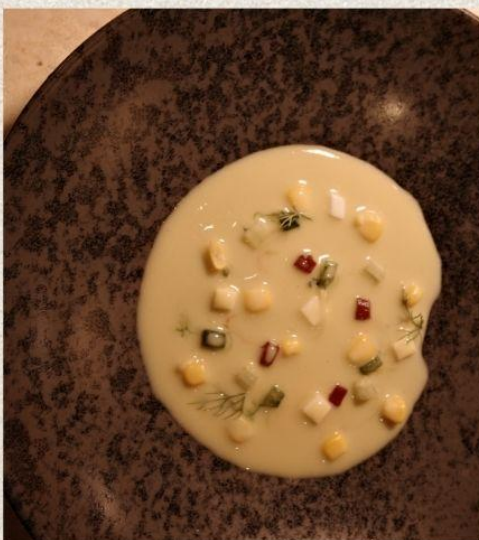


# Specialty Dining



## ARCHIPLEAGO

ห้องอาหารพิเศษแบบ Fine Dining โดยเชฟระดับ Michelin Star  
ร้านที่ให้บริการ เมนูลิ้มลองแบบ 5 คอร์ส ซึ่งแต่ละคอร์สถูกออกแบบมาให้เล่าเรื่องราวของ  
เส้นทางการล่องเรือและแรงบันดาลใจจากปลายทางต่างๆ ที่เรือกำลังเดินทางไป



# Specialty Dining



## SUSHINO

ร้านอาหารพิเศษสไตล์ญี่ปุ่นบนเรือชั้นที่ 5 ที่เสิร์ฟอาหารญี่ปุ่นโดยเฉพาะ เพิ่มทางเลือกให้คุณรักอาหารญี่ปุ่นบนเรือ ซึ่งเป็นคอมโบที่ลงตัวกับเส้นทางในเอเชีย



## PUMMID'ORO

ร้านพิซซ่าแบบอิตาลีเลียนแบบๆ เสิร์ฟพิซซ่าที่อบสดใหม่จากเตา ใช้วัตถุดิบคุณภาพและสูตรแบบต้นตำรับ นอกจากนี้พิซซ่าก็มี อาหารเรียกน้ำย่อยอิตาลีคลาสสิก และของหวาน เช่น panna cotta หรือ Nutella pizza และยังมีกิจกรรมบนโต๊ะสำหรับเด็ก



# กิจกรรมบันเทิงบนเรือ

(Entertainment)



Cupido Lounge



Gelateria Amarillo



GYM



Minerva Piano Bar



Casino



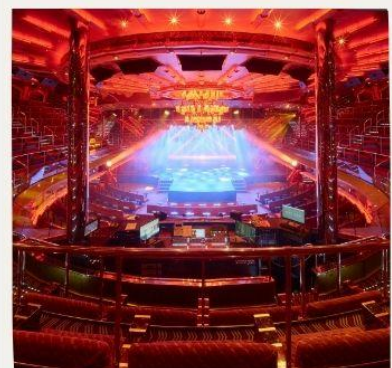
Pidcana Centrale



Secret Bar



Solemio



Theatre

# กิจกรรมบันเทิงบนเรือ

(Entertainment)



## Shop

📍 ชั้น 5

บนเรือมีร้านค้าปลอดภาษี Duty free  
จำหน่ายสินค้าแบรนด์เนม, น้ำหอม,  
เครื่องสำอาง, นาฬิกา,



## Pool

📍 ชั้น 9, 11

บนเรือมีสระว่ายน้ำทั้งหมด 3 จุด



## Spa

📍 ชั้น 11, 12

ที่ชั้น 2 มีห้องสปาที่มีทั้งบริการนวด  
ผ่อนคลายและห้องซาวหน้า  
(มีค่าใช้จ่ายเพิ่ม)



## Theatre

📍 ชั้น 3,4,5

โรงละครขนาดใหญ่ มีการแสดงต่างๆ  
เป็นประจำทุกคืน

# Cabin Type



## INSIDE CABIN

- Size: 13.9 m<sup>2</sup>
- Bathroom with shower or bathtub, vanity area and hairdryer
- Comfortable double or single beds (on request)
- Interactive TV, telephone, safe, minibar and air conditioning

## SEA VIEW

- Size: 17.7 m<sup>2</sup>
- Window with sea view
- Bathroom with shower or bathtub, vanity area with hairdryer
- Comfortable double or single beds (on request)
- Interactive TV, telephone, safe, minibar and air conditioning



## BALCONY

- Size: 20.4 m<sup>2</sup>
- Sitting area with sofa
- Bathroom with shower or bathtub, vanity area with hairdryer
- Comfortable double or single beds (on request)
- Interactive TV, telephone, safe, minibar and air conditioning