

NTALTIA-OS002



คนไทยไม่ต้องใช้วีซ่า

SEE MORE ALBANIA

เจาะลึกแอลเบเนีย

เที่ยว 3 เมืองมรดกโลก

9 วัน 7 คืน



พิเศษ มื้อเย็นในปราสาท Lekuresi Castle พร้อมชมพระอาทิตย์ตก

ซีดีทัวร์เมืองติรานา เมืองหลวงประเทศแอลเบเนีย
ชมเมืองหน้าต่าต่างพันบานเบิร์ต
เมืองแห่งศิลามรดกโลกจีโรคาสตรา
อุทยานโบราณคดีแห่งบูทรินท์
เดินข้ามสะพานไม้และเที่ยวเมืองเก่าวโรเลอ
เที่ยวเมืองก่อนคริสตกาลอะพอลโลเนีย

พัก 4 ดาว
ราคาเริ่มต้น

83,900.-

เดินทาง 13 - 22 กันยายน 2569

NTALTIA-OS002



SEE MORE ALBANIA

เจาะลึกแอลเบเนีย

เที่ยว 3 เมืองมรดกโลก

9 วัน 7 คืน

คนไทยไม่ต้องใช้วีซ่า



พิเศษ มื้อเย็นในปราสาท Lekuresi Castle พร้อมชมพระอาทิตย์ตก

ซีตี้ทัวร์เมืองติรานา เมืองหลวงประเทศแอลเบเนีย
ชมเมืองหน้าต่างพันบานเบิร์ต
เมืองแห่งศิลา มรดกโลกจิโรคาสตรา
อุทยานโบราณคดีแห่งบูทรินท์
เดินข้ามสะพานไม้และเที่ยวเมืองเก่าวโรเลอ
เที่ยวเมืองก่อนคริสตกาลอะพอลโลเนีย

พัก 4 ดาว
ราคาเริ่มต้น

83,900.-

เดินทาง 13 - 22 กันยายน 2569

13/09/69

กรุงเทพ (สุวรรณภูมิ) เวียนนา ออสเตรีย - ตีรานา แอลเบเนีย

(-/-)

23.30 น. คณะพร้อมกันที่ท่าอากาศยานสุวรรณภูมิ ช่องทางเข้าที่ 4 แถว G เกณฑ์เตอร์สายการบินเอมิเรตส์ แอร์ไลน์ โดยเจ้าหน้าที่จะคอยอำนวยความสะดวกในการเช็คอินให้คณะ

14/09/69

กรุงเทพ (สุวรรณภูมิ) - ดูไบ - ตีรานา แอลเบเนีย - จัตุรัสสแกนเดอร์เบิร์ก - มัสยิดเอ็ดเฮม เบย์ -

พิพิธภัณฑ์ Bunkart - ปราสาทครูจา - พิพิธภัณฑ์สแกนเดอร์เบิร์ก

(-/กลางวัน/เย็น)

02.40 น. คณะเดินทางสู่ท่าอากาศยานนานาชาติดูไบ โดยสายการบิน เอมิเรตส์ แอร์ไลน์ เที่ยวบินที่ EK377

ใช้เวลาเดินทาง 6 ชั่วโมง 20 นาที รับประทานอาหารบนเครื่องบิน

06.00 น. เดินทางถึงท่าอากาศยานนานาชาติเมืองดูไบ (เวลาท้องถิ่นช้ากว่าเวลาประเทศไทย 3 ชั่วโมง)

รอต่อเครื่อง 2 ชั่วโมง 10 นาที

08.10 น. เดินทางต่อไปยังท่าอากาศยานเมืองตีรานา ประเทศแอลเบเนีย โดยสายการบินเอมิเรตส์ แอร์ไลน์ เที่ยวบินที่

EK32478 ใช้เวลาเดินทาง 5 ชั่วโมง 45 นาที

11.55 น. เดินทางถึงท่าอากาศยานเมืองตีรานา ประเทศแอลเบเนีย (เวลาท้องถิ่นช้ากว่าเวลาประเทศไทย 5 ชั่วโมง) หลังผ่าน

พิธีตรวจคนเข้าเมืองเรียบร้อยพบกับเจ้าหน้าที่นำท่านเดินทางเข้าสู่ที่พัก

เมืองตีรานา (Tirana) เป็นเมืองหลวงที่มีเสน่ห์และเมืองที่ใหญ่ที่สุดของแอลเบเนีย และยังเป็นศูนย์กลางทาง

เศรษฐกิจ วัฒนธรรม และการคมนาคมของประเทศ



จากนั้น รับประทานอาหารกลางวัน ณ ร้านอาหารท้องถิ่น

จากนั้น พาท่านเที่ยวชม **จัตุรัสแกนเดอร์เบิร์ก Skanderberg Square** ชื่อจัตุรัสนี้มาจากวีรบุรุษ George Scanderbeg วีรบุรุษผู้ต่อสู้เพื่อปลดปล่อยแอลเบเนียจากจักรวรรดิออตโตมันโดยก่อตั้งกองทัพเพื่อต่อสู้กับจักรวรรดิออตโตมัน และยังคงครองแอลเบเนียนานถึง 25 ปี

ใกล้กันนั้น พาท่านชม **ชมภายนอกของ มัสยิดเอ็ดเฮม เบย์ Ethem Bey** มัสยิดสำคัญที่ตั้งอยู่ในใจกลางเมืองติรานา สร้างขึ้นในช่วงต้นศตวรรษที่ 19 เป็นหนึ่งในสถาปัตยกรรมอิสลามที่โดดเด่นที่สุดของแอลเบเนีย ตัวอาคารมีการตกแต่งภายในที่งดงามด้วยภาพวาดที่มีรายละเอียดสวยงาม รวมถึงภาพธรรมชาติ เช่น ต้นไม้ น้ำตก และสะพาน ซึ่งเป็นสิ่งที่ไม่ค่อยพบในศิลปะมัสยิดทั่วไป นอกจากนี้ มัสยิดยังมีหอคอยชาน (minaret) สูงที่เป็นจุดเด่นอีกด้วย



จากนั้น พาท่านชม **โรงละครโอเปร่า** หนึ่งในสถาบันทางวัฒนธรรมที่สำคัญที่สุดของแอลเบเนีย และ **พิพิธภัณฑ Bunkart** พิพิธภัณฑประวัติศาสตร์และศิลปะร่วมสมัยที่ตั้งอยู่ในกรุงติรานา พิพิธภัณฑนี้ตั้งอยู่ในบังเกอร์ใต้ดินขนาดใหญ่ที่สร้างขึ้นในช่วงสงครามเย็น



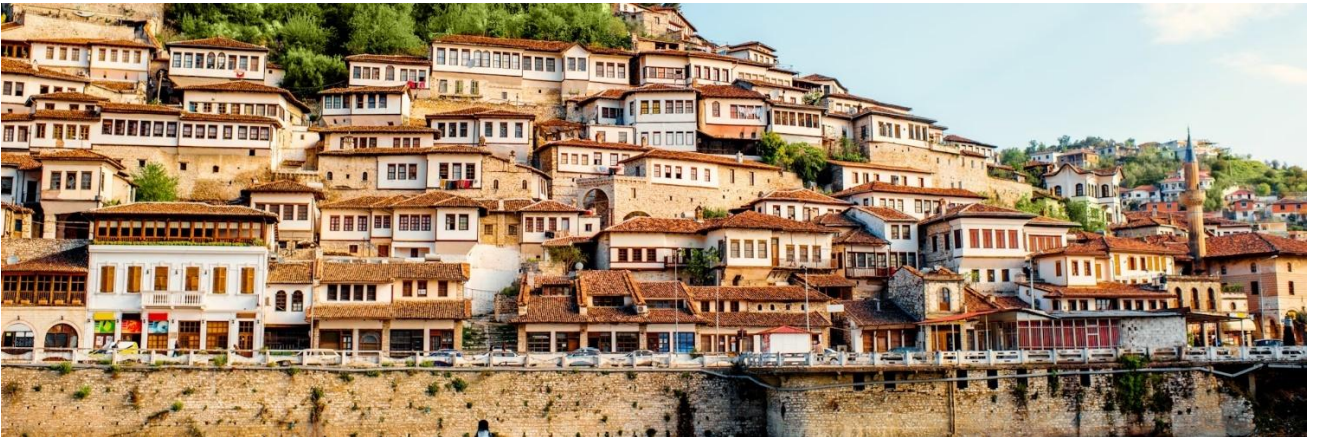
จากนั้น นำท่านเที่ยวชม **พีระมิดแห่งติรานา Pyramid of Tirana** เป็นอาคารที่สร้างขึ้นในปี 1988 เพื่อเป็นอนุสรณ์ให้กับเอนเวอร์ ฮอกซา มีลักษณะเป็นปิรามิดที่มีดีไซน์ทันสมัย ซึ่งในช่วงที่สร้างขึ้นถือเป็นหนึ่งในโครงสร้างที่มีความโดดเด่นทางสถาปัตยกรรมในยุคนั้น ภายในอาคารเคยเป็นพิพิธภัณฑที่แสดงผลงานและประวัติของเอนเวอร์ ฮอกซา แต่หลังจากการล่มสลายของคอมมิวนิสต์ในช่วงต้นทศวรรษ 1990



เย็น รับประทานอาหารเย็น ณ ร้านอาหารและเดินทางเข้าโรงแรมที่พัก พักผ่อนตามอัธยาศัย
ที่พัก Hilton Garden Inn Tirana หรือเทียบเท่าระดับ 4 ดาว

15/09/69 **ติราน่า - เบรัต - ปราสาทเบรัต - พิพิธภัณฑิ์โอนูฟรี** **(เช้า/กลางวัน/เย็น)**

เช้า รับประทานอาหารเช้า ณ โรงแรมที่พัก
 จากนั้น พาท่านเดินทางสู่ **เมืองเบรัต Berat** ใช้เวลาเดินทาง 2 ชั่วโมงโดยประมาณ เมืองแห่งนี้ได้ขนานนามว่า เมืองแห่งหน้าต่างพันบาน (The City of a Thousand Windows) เนื่องจากบ้านเรือนที่มีลักษณะสถาปัตยกรรมแบบออตโตมันซึ่งมีหน้าต่างหลายบานเรียงรายเป็นเอกลักษณ์ เบรัตเป็นเมืองที่มีประวัติศาสตร์ยาวนานมากกว่า 2,400 ปี



ถึง เมืองเบรัต พาท่านเดินเล่นที่ **Gorica Bridge** เป็นสะพานออตโตมันที่เก่าแก่และเป็นที่ยอมรับมากที่สุดแห่งหนึ่งในแอลเบเนีย เชื่อมต่อระหว่างสองส่วนของเบรัต โดยเดิมสร้างจากไม้ในปี 1780 และสร้างขึ้นใหม่ด้วยหินในช่วงทศวรรษ 1920



เที่ยง
จากนั้น

รับประทานอาหารกลางวัน ณ ร้านอาหาร Klea Restaurant

พาท่านเที่ยวชม **ปราสาทเบรัต Berat Castle** หนึ่งในปราสาทที่ใหญ่ที่สุดและเก่าแก่ที่สุดในแอลเบเนีย ได้รับการขึ้นทะเบียนเป็นมรดกโลกโดยองค์การยูเนสโกในปี 2008 เนื่องจากมีความสำคัญทางประวัติศาสตร์และวัฒนธรรมที่โดดเด่น



ในบริเวณปราสาท พาท่านเที่ยวชม **พิพิธภัณฑ์ไอฮูฟรี่ Muzeu Kombëtar Ikonografik Onufri** สร้างขึ้นในปี ค.ศ. 1797 โดยตั้งอยู่บนจุดสูงสุดของปราสาทเบรัต เพื่อรักษาและเผยแพร่ศิลปะทางศาสนาและวัฒนธรรมของแอลเบเนีย รวมถึงการส่งเสริมให้คนทั่วไปได้รู้จักและชื่นชมผลงานของศิลปินที่มีความสำคัญในประวัติศาสตร์ ตั้งชื่อตามไอฮูฟรี่ จิตรกรไอคอนชื่อดังแห่งศตวรรษที่ 16 ที่มีผลงานศิลปะที่มีชื่อเสียงในภูมิภาคบอลข่าน โดยมีผลงานศิลปะจัดแสดงอยู่ทั้งสิ้น 173 ชิ้น



จากนั้น ไม่ไกลกันนัก พาท่านเยี่ยมชม โบสถ์เซนต์แมรีแห่งบลาคฮอร์เน **St. Mary of Blachernae Church** เป็นโบสถ์ไบแซนไทน์ในเมืองเบรัต เชื่อกันว่าโบสถ์แห่งนี้สร้างขึ้นบนรากฐานของโบสถ์แห่งศตวรรษที่ 5 ที่พังทลายซึ่งดำรงอยู่ในสถานที่เดียวกัน โบสถ์แห่งนี้ถือได้ว่าเป็นหนึ่งในอนุสรณ์สถานทางประวัติศาสตร์และสถาปัตยกรรมที่สำคัญที่สุดของเมืองเบรัต



เย็น เดินทางเข้าโรงแรมที่พัก รับประทานอาหารเย็น และพักผ่อนตามอัธยาศัย

ที่พัก Hotel Vila Aleksander ระดับ 4 ดาว



16/09/69 เบรัต - จีโรคาสตรา - ปราสาทจีโรคาสตรา – ซารานดา

(เช้า/กลางวัน/เย็น)

เช้า รับประทานอาหารเช้า ณ โรงแรมที่พัก

จากนั้น นำท่านออกเดินทางสู่ **เมืองจิโรคาสตรา Gjirokastr** (ใช้เวลาเดินทางประมาณ 3 ชั่วโมง) รู้จักกันในชื่อ เมืองแห่งศิลา City of Stone ตั้งอยู่ในภาคใต้ของแอลเบเนีย เป็นเมืองที่มีความสำคัญทางประวัติศาสตร์และวัฒนธรรมของแอลเบเนีย เคยเป็นเครื่องของอาณาจักรบาซิลิสและมีบทบาทสำคัญในการป้องกันและการควบคุมของออตโตมันในอดีต มีสถาปัตยกรรมที่สะท้อนถึงอดีตและมีบรรยากาศด้านศิลปะที่ทรงพลัง มีบ้านเก่าที่มีหินทรายและหอคอยที่มีอายุกว่า 300 ปี ซึ่งนับเป็นมรดกโลกของยูเนสโกในปี ค.ศ. 2005 ด้วยลักษณะทางสถาปัตยกรรมตามแบบฉบับของยุคออตโตมันอย่างชัดเจน และยังคงรักษาเอกลักษณ์ได้เป็นอย่างดี



กลางวัน รับประทานอาหารกลางวัน ณ ร้านอาหารพื้นเมือง

จากนั้น พาท่านเดินเล่นที่ **Old Bazaar** ในภาษาอัลเบเนีย “Qafa e Pazarit” เป็นย่านค้าขายเก่าแก่สร้างขึ้นในยุคศตวรรษที่ 17 แต่อาคารดั้งเดิมส่วนมากโดนไฟไหม้ไปช่วงปลายของศตวรรษที่ 19 ตอนหลังได้มีการบูรณะและก่อสร้างอาคารในรูปแบบดั้งเดิมขึ้นมาใหม่



จากนั้น เทียวชม **ป้อมปราการแห่งจิโรคัสตรา Castle of Gjirokastra** ขนานนามว่า ป้อมปราการหนึ่งพันหน้าต่าง ตั้งอยู่บนยอดเขาสูงสุดของเมือง สร้างขึ้นในยุคอาณาจักรออตโตมัน 12 ปีก่อนคริสตกาล เป็นป้อมปราการที่ใหญ่เป็นอันดับต้นๆในแถบบอลข่าน มีส่วนจัดแสดงอาวุธยุทโธปกรณ์ต่างๆ อย่าง ปืนใหญ่ ปืนกล รถถัง เดินทะลุออกไป มีจุดชมวิวเมืองได้รอบ

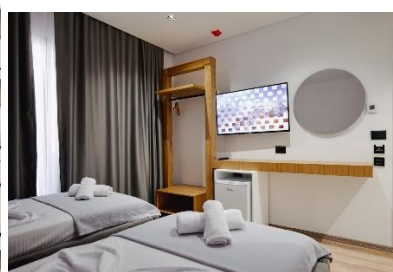
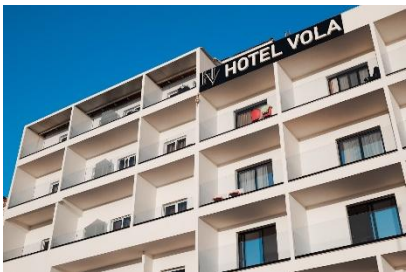


จากนั้น ให้อิสระท่านเดินเล่นตามร้านรวงบริเวณย่าน Old Bazaar จนได้เวลาเดินทางต่อไปยัง **เมืองซารานดา Saranda** ใช้เวลาเดินทางประมาณ 1 ชั่วโมง เมืองนี้อยู่ที่ชายฝั่งทะเลเอเจียนใกล้กับชายฝั่งเมืองกรีซ เป็นเมืองชายฝั่งที่สำคัญของกรีซโบราณ มีทิวทัศน์ที่สวยงามที่มองเห็นได้จากทะเลอีเจียน มีอากาศร้อนชื้นในฤดูร้อนและอากาศอบอุ่นตลอดปี เป็นเมืองที่มีประวัติศาสตร์ยาวนาน เคยเป็นส่วนหนึ่งของอาณาจักรเกรีกแรก และมีผลกระทบจากวัฒนธรรมกรีกโบราณ



ถึง **เมืองซารานดา** พาท่านรับประทานอาหารเย็น ณ ร้านอาหารริมทะเล และเดินทางเข้าโรงแรมที่พัก พักผ่อนตามอัธยาศัย

ที่พัก Hotel Vola ระดับ 4 ดาว



17/09/69 ซารานดา - บูทรินท์ - อุทยานโบราณคดีแห่งบูทรินท์ - อุทยานแห่งชาติบลูอาย - ซารานดา (เช้า/กลางวัน/เย็น)

เช้า รับประทานอาหารเช้า ณ โรงแรมที่พัก
จากนั้น นำท่านสู่ **บูทรินท์ Butrint** ใช้เวลาเดินทางประมาณ 30 นาที เมืองโบราณที่มีความสำคัญทางประวัติศาสตร์และทางศิลปะ ตั้งอยู่ทางตะวันตกเฉียงใต้ของเมืองซารานดาในเขตชายฝั่งทะเลเอเจียนของแอลเบเนีย ซึ่งเป็นที่รู้จักในเชิง

สถาปัตยกรรมโบราณและชั้นตะเบียนเป็นมรดกโลกของยูเนสโก มีประวัติศาสตร์ยาวนานมาก่อนคริสต์ศตวรรษที่
เกี่ยวข้องกับอาณาจักรกรีก โรมัน และไบแซนไทน์

ถึง

บูทรินท์ พาท่านเยี่ยมชม **อุทยานโบราณคดีแห่งบูทรินท์ Butrint National Archaeological Park** ซึ่งเป็นเขต
อนุรักษ์ที่เกี่ยวข้องกับประวัติศาสตร์ของอาณาจักรกรีกโบราณ โรมัน และไบแซนไทน์ ได้รับการยกย่องให้เป็นมรดก
โลกในปี 1992 ในฐานะเป็นแหล่งวัฒนธรรมและธรรมชาติที่มีคุณค่าสากล อุทยานแห่งนี้เป็นหนึ่งในแหล่งโบราณคดี
ที่สำคัญที่สุดในประเทศที่มีโบราณวัตถุและโครงสร้างของสิ่งปลูกสร้างต่างๆ ที่มีอายุย้อนไปตั้งแต่ยุคสำริดจนถึง
ศตวรรษที่ 19 เช่น กำแพงเมือง สถานที่ทำพิธีศัลยกรรมโบราณสมัยปลาย มหาวิหารอันยิ่งใหญ่ โรงละคร และ
ปราสาทเวนิส



ไม่ไกลกันนัก พาท่านเที่ยวชม **Shrine of Shklepio** ซึ่งประกอบไปด้วย **Ancient Theatre** และ **Roman Bath**



เที่ยง

รับประทานอาหารกลางวัน ณ ร้านอาหาร

จากนั้น

เดินทางกลับเมืองซารานดา ระหว่างทาง แวะชม **อุทยานแห่งชาติบลูอาย The National Park of Blue Eye** หนึ่งใน
ในสถานที่ท่องเที่ยวที่มีความสวยงามและน่าตื่นตาตื่นใจที่สุดในแอลเบเนีย บลูอายเป็นบ่อน้ำพุธรรมชาติที่มีน้ำใส
บริสุทธิ์และมีสีฟ้าเข้มจนเหมือนกับตาสีฟ้า น้ำพุนี้มีความลึกที่ยังไม่สามารถวัดได้แน่ชัด แต่คาดการณ์ว่าอาจลึกกว่า
50 เมตร น้ำที่ผุดขึ้นมาจากบ่อน้ำพุมีอุณหภูมิเย็นและใสมาก สามารถมองเห็นถึงก้นบ่อได้อย่างชัดเจน



เย็น

รับประทานอาหารเย็น ที่ **Lekuresi Castle Restaurant** พร้อมชมวิวเมืองริมทะเลและพระอาทิตย์ตกอันสวยงาม



จนได้เวลาเดินทางกลับเข้าโรงแรมที่พัก พักผ่อนตามอัธยาศัย

ที่พัก **Hotel Vola** ระดับ 4 ดาว



18/09/69

ซารานดา - ริเวียร่า - ผ่านชมปราสาทปอร์โต ปาแลร์โม - ปราสาทของอาลี ปาชา - ว็อลรา

(เช้า/กลางวัน/เย็น)

เช้า

รับประทานอาหารเช้า ณ โรงแรมที่พัก

จากนั้น

นำท่านสู่ **ริเวียร่า Riviera** ใช้เวลาเดินทางประมาณ 1 ชั่วโมง 30 นาที คำว่าริเวียร่าเป็นคำเรียกชายฝั่งทะเลที่มีบ้านพักตากอากาศ ชายหาดทรายที่สวยงาม น้ำทะเลใส และภูเขาที่สลับซับซ้อนที่สามารถเห็นวิวทิวทัศน์ที่ยอดเยี่ยมได้ โดยริเวียร่าของแอลเบเนียตั้งอยู่ทางทิศใต้ของประเทศ

จากนั้น

พาท่านเยี่ยมชม **ปราสาทบอร์ช The Castle of Borsh** เป็นปราสาทที่พังทลายใกล้กับหมู่บ้านบอร์ช ประเทศแอลเบเนีย ใกล้ชายฝั่งทะเลไอโอเนียน ภายในปราสาทคือมัสยิดฮัจิเบนโดสมัยศตวรรษที่ 17 จากสมัยออตโตมัน



พาท่านชมด้านนอกของ **ปราสาทปอร์โต ปาแลร์โม Ali Pasha Porto Palermo** ปราสาทสร้างขึ้นในปี 1804 ตั้งอยู่บนคาบสมุทรเล็กๆ ใกล้กับหมู่บ้านเคปาโรบนชายฝั่งของแอลเบเนีย ใกล้เมืองฮิมาเร ปราสาทนี้เป็นจุดท่องเที่ยวที่น่าสนใจและมีประวัติศาสตร์ยาวนาน ตั้งอยู่ในทำเลที่มีความสำคัญทางยุทธศาสตร์ เนื่องจากสามารถมองเห็นและควบคุมพื้นที่ทะเลรอบข้างได้ ปราสาทนี้จึงถูกใช้เป็นฐานทัพและป้อมปราการในการป้องกันการโจมตีจากทางทะเล



กลางวัน
จากนั้น

รับประทานอาหารกลางวัน ณ ร้านอาหาร
ได้เวลาเดินทางต่อไปยัง **เมืองวโลเรอ (Vlorë)** ใช้เวลาเดินทางประมาณ 1 ชั่วโมง 40 นาที เป็นหนึ่งในเมืองสำคัญและใหญ่ที่สุดของแอลเบเนีย ตั้งอยู่บนชายฝั่งทะเลเอเดรียติกและทะเลไอโอเนียน เมืองนี้มีความสำคัญทั้งทางประวัติศาสตร์ เศรษฐกิจ และการท่องเที่ยว เป็นเมืองท่าที่สำคัญและเป็นศูนย์กลางการค้า มีท่าเรือที่ใช้สำหรับการขนส่งสินค้าและผู้โดยสาร กำลังเติบโตอย่างรวดเร็วเนื่องจากมีชายหาดที่สวยงามและสถานที่ท่องเที่ยวทางประวัติศาสตร์ โดยใช้เส้นทางผ่านอุทยานแห่งชาติโลโกรา ตั้งอยู่ในเทือกเขาเซราเนีย ประกอบด้วยป่าหนาแน่น วิวเขาสูง และวิวทะเลที่สามารถมองเห็นได้จากจุดชมวิวหลายจุด

ถึง

เมืองวโลเรอ พาท่านเยี่ยมชม **อารามเซนต์แมรี St. Mary's Monastery** หรือที่รู้จักในชื่ออารามดอร์มิชันของเซโอโทกอส แมรี เป็นโบสถ์สมัยไบแซนไทน์ในยุคกลางในเกาะชแวร์เนกภายในทะเลสาบนาร์ตาทางตะวันตกเฉียงเหนือของเมืองวโลเรอ (จำเป็นต้องเดินข้ามสะพานไม้เพื่อไปยังอาราม)



จากนั้น

พาคุณกลับเข้าตัวเมืองวโลเรอ และเดินเล่นที่ **เมืองเก่าวโลเรอ Vlore Old Town** เมืองเก่าสุดน่ารักและสีสันสวยงาม มีร้านรวงมากมาย เช่น ร้านอาหาร ร้านกาแฟ และร้านขายของฝาก



อิสระท่านเดินเล่นตามอัธยาศัย

เย็น

รับประทานอาหารอาหารเย็น ณ ร้านอาหารและเดินทางเข้าโรงแรมที่พัก พักผ่อนตามอัธยาศัย
ที่พัก Hotel Bologna ระดับ 4 ดาว



19/09/69 วโรลา - พิพิธภัณฑ์โบราณคดีอะพอลโลเนีย - อารามอาร์เดนิกา – ตีราน่า (เช้า/กลางวัน/เย็น)

เช้า รับประทานอาหารเช้า ณ โรงแรมที่พัก

จากนั้น พาท่านเดินทางไปยัง **เมืองอะพอลโลเนีย Apollonia** เมืองโบราณเก่าแก่ที่สุดแห่งหนึ่งซึ่งแสดงให้เห็นถึงการเข้ามาตั้งรกรากของชาวอีลีเรียนในแอลเบเนียที่สร้างขึ้นในช่วง 600 ปีก่อนคริสตกาล

ถึง เมืองอะพอลโลเนีย พาท่านเยี่ยมชม **พิพิธภัณฑ์โบราณคดีอะพอลโลเนีย Apollonia Archaeological Park** สถานที่เก็บรักษาและจัดแสดงวัตถุโบราณจากเมืองโบราณอะพอลโลเนีย ซึ่งเป็นหนึ่งในเมืองที่สำคัญของจักรวรรดิโรมันในยุคโบราณ ตั้งอยู่ใกล้กับเมืองพีแอรีในภาคตะวันตกของแอลเบเนีย



เที่ยง รับประทานอาหารกลางวัน ณ ร้านอาหาร

จากนั้น นำท่านเข้าชม **อารามอาร์เดนิกา Ardenica Monastery** หนึ่งในอารามที่มีความสำคัญทางประวัติศาสตร์และศาสนาของแอลเบเนีย ก่อตั้งขึ้นในศตวรรษที่ 13 โดยจักรพรรดิไบแซนไทน์แอนโตนีโคสที่ 2 พาโลโลโกส เพื่อเป็นที่ระลึกในการเอาชนะทหารฝรั่งเศสและอิตาลีในสมรภูมิตีเบรท อารามมีสถาปัตยกรรมแบบไบแซนไทน์ที่มีความโดดเด่น รวมถึงโบสถ์และอาคารอื่น ๆ ที่มีการตกแต่งอย่างประณีต ภายในอารามมีภาพวาดฝาผนัง ที่สวยงามและมีคุณค่าทางศิลปะ โบสถ์หลักของอารามสร้างขึ้นเพื่ออุทิศให้กับพระแม่มารีในฐานะผู้ที่ให้กำเนิดพระเยซูคริสต์



จากนั้น ได้เวลาเดินทางกลับ เมืองติรานา ใช้เวลาเดินทาง 2 ชั่วโมงโดยประมาณ

ถึง เมืองติรานา อิสระท่านเดินเล่นและรับประทานอาหารเย็นที่ **ป้อมปราการแห่งจัสติเนียน Tirana Castle** เป็นปราสาทในเมืองติรานา ประเทศแอลเบเนีย มีประวัติย้อนกลับไปที่ก่อนปี 1300 และเป็นเศษที่เหลือจากยุคไบแซนไทน์ ป้อมปราการแห่งนี้อยู่ใจกลางของติรานา ป้อมปราการปัจจุบันมีหอคอยที่รู้จักสามแห่ง และกำลังอยู่ในกระบวนการบูรณะเพื่อวัตถุประสงค์ด้านการท่องเที่ยว ภายในกำแพงป้อมปราการของป้อมปราการเก่า มีอาคารมากมายที่สามารถเยี่ยมชมได้ รวมถึงร้านอาหาร โรงแรม และสถาบันทางวัฒนธรรม



จากนั้น พาท่านเดินทางเข้าโรงแรมที่พัก พักผ่อนตามอัธยาศัย

ที่พัก Hotel Vila e Arte City Center ระดับ 4 ดาว

20/09/69

ติรานา

(เช้า/กลางวัน/-)

เช้า รับประทานอาหารเช้า ณ โรงแรมที่พัก

จากนั้น พาท่านชม **ปราสาทครูจา Kruja Castle** ซึ่งสร้างขึ้นในศตวรรษที่ 5 หรือ 6 โดยมีวัตถุประสงค์เพื่อใช้เป็นฐานทัพป้องกันจากการโจมตีของศัตรู โดยปราสาทตั้งอยู่บนเนินเขาที่สูง ทำให้สามารถมองเห็นและป้องกันภัยจากทิศทางต่างๆ ได้อย่างดี เป็นศูนย์บัญชาการของสแกนเดอร์เบ็ก วีรบุรุษแห่งชาติของแอลเบเนียในช่วงศตวรรษที่ 15 ที่ได้นำ

กองทัพต่อสู้กับจักรวรรดิออตโตมันจากปราสาทแห่งนี้และสามารถยืนหยัดต้านทานการโจมตีของออตโตมันได้นานถึง 25 ปี จนกลายเป็นสัญลักษณ์ของการต่อสู้เพื่อเสรีภาพของชาวแอลเบเนีย



จากนั้น

นำท่านสำรวจสินค้าพื้นเมืองที่ **ตลาดออตโตมาน Traditional Ottoman market** ตลาดเก่าแก่ที่มีอายุกว่า 400 ปี สร้างขึ้นในช่วงสมัยของจักรวรรดิออตโตมันซึ่งปกครองแอลเบเนียในช่วงศตวรรษที่ 15 ถึง 19 มีลักษณะสถาปัตยกรรมแบบดั้งเดิมของออตโตมัน โดยมีร้านค้าเรียงรายตามถนนแคบๆ ที่ปูด้วยหิน อาคารส่วนใหญ่ในตลาดมีการตกแต่งด้วยไม้และมีหลังคาที่ลาดเอียง เป็นการออกแบบที่สะท้อนถึงสไตล์ออตโตมัน นักท่องเที่ยวจะสามารถหาซื้อสินค้าพื้นเมืองและของที่ระลึกต่างๆ เช่น พรหมทอมือ เสื้อผ้าพื้นเมือง เครื่องประดับ งานฝีมือ และเครื่องใช้ในบ้าน ตลอดจนสินค้าประเภทเครื่องเทศ ชา และสมุนไพรที่เป็นผลิตภัณฑ์ท้องถิ่นของแอลเบเนีย



เพียง

จากนั้น

รับประทานอาหารกลางวัน ณ ร้านอาหารท้องถิ่น

พาท่านเดินทางกลับเข้าสู่ตัวเมืองติรานา

อิสระท่านเดินช้อปปิ้งที่ **Murat Toptani Road** เป็นถนนคนเดินสายสำคัญใจกลางกรุงติรานา ประเทศแอลเบเนีย ที่มีความโดดเด่นทั้งในด้านประวัติศาสตร์ วัฒนธรรม และบรรยากาศที่ร่มรื่น เหมาะสำหรับการเดินเล่นและพักผ่อน ตั้งชื่อตาม Murat bej Toptani นักกวี ศิลปิน และนักเคลื่อนไหวทางการเมืองผู้มีบทบาทสำคัญในขบวนการปลุกจิตสำนึกชาตินิยมของแอลเบเนียช่วงปลายศตวรรษที่ 19

อัตราค่าบริการ(สำหรับ 10-15 ท่าน)

วันที่เดินทาง	ราคาต่อท่าน พักห้องละ 2 คน	นอนเดี่ยวจ่ายเพิ่ม
13-22 กันยายน 2569	83,900.-	13,500.-

อัตราค่าบริการนี้รวม

- ตั๋วเครื่องบินไป-กลับ ชั้นประหยัดสายการบิน ตามระบุในรายการ
- ค่ารถบัสปรับอากาศนำเที่ยวตามรายการ
- ค่าห้องพักในโรงแรมตามที่ระบุในรายการหรือเทียบเท่า
- ค่าอาหารตามที่ระบุในรายการ
- ค่าเข้าชมสถานที่ท่องเที่ยวตามรายการ
- ค่าประกันภัยการเดินทางรายบุคคล
(ตามเงื่อนไขกรมธรรม์ หากต้องการเงื่อนไขกรมธรรม์สอบถามได้จากเจ้าหน้าที่)
กรณีเสียชีวิตและอวัยวะ วงเงินรับผิดชอบไม่เกิน 1,000,000 บาท
ค่ารักษาพยาบาลเนื่องจากอุบัติเหตุ ท่านละไม่เกิน 500,000 บาท

อัตราค่าบริการนี้ไม่รวม

- ประกันสุขภาพรักษาโควิด
- ค่าใช้จ่ายส่วนตัว นอกจากรายการที่ระบุ เช่น มินิบาร์ค่าโทรศัพท์ ค่าทิปยกกระเป๋า ค่าอาหารและเครื่องดื่มพิเศษ
- ค่ารถรับส่งนอกสถานที่ นอกเหนือจากรายการท่องเที่ยวปกติ
- ค่าทิปมัคคุเทศก์ คนขับรถและหัวหน้าทัวร์ (อัตราค่าทิปจะแจ้งให้ทราบอีกครั้ง)
- ค่าภาษีมูลค่าเพิ่ม 7% และค่าภาษีหัก ณ ที่จ่าย 3%
- ค่าพนักงานยกกระเป๋าที่สนามบินทุกแห่ง และโรงแรมทุกเมือง
- ค่าธรรมเนียมวีซ่าเข้าประเทศลาวในกรณีที่ผู้เดินทางไม่ใช่สัญชาติไทย

เงื่อนไขการจอง

- ชำระเงินมัดจำท่านละ **50,000** บาท ภายใน 48 ชั่วโมงหลังการจอง โดยโอนเข้าบัญชี ที่นี้จะยืนยันเมื่อได้รับเงินมัดจำแล้วเท่านั้น
- ส่งสำเนาหน้าพาสปอร์ตของผู้ที่เดินทาง ที่มีอายุการใช้งานไม่น้อยกว่า 6 เดือน
- หากท่านที่ต้องการออกตัวโดยสารภายในประเทศ (กรณีลูกค้าอยู่ต่างจังหวัด) ให้ท่านติดต่อเจ้าหน้าที่ ก่อนออกบัตรโดยสารทุกครั้ง หากออกบัตรโดยสารโดยมิแจ้งเจ้าหน้าที่ไม่ว่าจะกรณีใดก็ตาม ทางบริษัทขอสงวนสิทธิ์ไม่

รับผิดชอบ ค่าใช้จ่ายที่เกิดขึ้น

4. หากในขณะของท่านมีผู้ต้องการดูแลพิเศษ นั่งรถเข็น (Wheelchair), เด็ก, ผู้สูงอายุ, มีโรคประจำตัว หรือไม่สะดวกในการเดินทางท่องเที่ยวในระยะเวลาเกินกว่า 4-5 ชั่วโมงติดต่อกัน ท่านและครอบครัวต้องให้การดูแลสมาชิกภายใน ครอบครัวของท่านเอง เนื่องจากการเดินทางเป็นหมู่คณะ หัวหน้าทัวร์มีความจำเป็นต้องดูแลคณะทัวร์ทั้งหมด

เงื่อนไขการชำระค่าทัวร์ส่วนที่เหลือ

ทางบริษัทขอเก็บค่าทัวร์ส่วนที่เหลือ 14 วันก่อนการเดินทาง หากท่านไม่ผ่านการอนุมัติวีซ่าหรือยกเลิกการเดินทางโดยเหตุจำเป็น ทางบริษัทขอเก็บเฉพาะค่าใช้จ่ายที่เกิดขึ้นจริง

ข้อมูลเพิ่มเติมเรื่องตัวเครื่องบินและที่นั่งบนเครื่องบิน

- 1.ทางบริษัทได้สำรองที่นั่งพร้อมชำระเงินมัดจำค่าตัวเครื่องบินแล้ว หากท่านยกเลิกทัวร์ ไม่ว่าจะด้วยสาเหตุใด ทางบริษัทขอสงวนสิทธิ์การเรียกเก็บค่ามัดจำตัวเครื่องบิน ซึ่งมีค่าใช้จ่าย ประมาณ 5,000-7,000 บาท แล้วแต่สายการบินและช่วงเวลาเดินทาง
- 2.หากตัวเครื่องบินทำการออกแล้ว แต่ท่านไม่สารถออกเดินทางได้ ทางบริษัทขอสงวนสิทธิ์เรียกเก็บ ค่าใช้จ่ายตามที่เกิดขึ้นจริง และรอ Refund จากทางสายการบิน ใช้เวลาประมาณ 3- 6 เดือนเป็นอย่างน้อย
- 3.ที่นั่ง Long Leg โดยปกติอยู่บริเวณทางออกประตูฉุกเฉิน และผู้ที่จะนั่งต้องมีคุณสมบัติตรงตามที่สายการบินกำหนด เช่น ต้องเป็นผู้ที่มีร่างกายแข็งแรง และช่วยเหลือผู้อื่นได้อย่างรวดเร็วในกรณีที่เครื่องบินมีปัญหา เช่น สามารถเปิดประตูฉุกเฉินได้ (น้ำหนักประมาณ 20 กิโลกรัม) ไม่ใช่ผู้ที่มีปัญหาทางด้านสุขภาพและร่างกาย และอำนาจในการให้ที่นั่ง Long leg ขึ้นอยู่กับทางเจ้าหน้าที่เช็คอินสายการบิน ตอนเวลาที่เช็คอินเท่านั้น

กรณียกเลิกการเดินทาง

- แจ้งยกเลิกทุกกรณี ยึดเงินมัดจำทั้งหมด
- ยกเลิกก่อน 30 วัน คืนค่าใช้จ่ายทั้งหมด (ยกเว้นค่าวีซ่าที่ยื่นและตัวเครื่องบินที่ออกล่วงหน้าและกรุ๊ปที่เดินทางช่วง วันหยุดหรือเทศกาล (สงกรานต์ วันแรงงาน ช่วงเดือนตุลาคม และปีใหม่) ที่ต้องการันตี มัดจำกับทางสายการบินหรือกรุ๊ปที่มีการ การันตีค่ามัดจำที่ปัก โดยตรงหรือโดยการผ่านตัวแทนในประเทศหรือต่างประเทศและไม่อาจขอคืนเงินได้)
- ยกเลิกก่อนการเดินทาง 15 วัน หักค่ามัดจำ 1,000 + ค่าวีซ่า (ถ้ามี)
- ยกเลิกก่อนการเดินทาง 7-14 วัน หักค่ามัดจำ 2,000 บาท + ค่าใช้จ่ายอื่น (ถ้ามี)
- ยกเลิกก่อนการเดินทาง 1-6 วัน หักค่าใช้จ่าย 100% ของค่าทัวร์

3.บริษัทขอสงวนสิทธิ์ในการเก็บค่าใช้จ่ายทั้งหมดกรณีท่านยกเลิกการเดินทางและมีผลทำให้คณะเดินทางไม่ครบตามจำนวนที่บริษัทฯกำหนดไว้ (15 ท่านขึ้นไป) เนื่องจากเกิดความเสียหายต่อทางบริษัทและผู้เดินทาง

อื่นที่เดินทางในขณะเดียวกันบริษัทต้องนำไปชำระค่าเสียหายต่างๆที่เกิดจากการยกเลิกของท่าน

4.กรณีเจ็บป่วย จนไม่สามารถเดินทางได้ ซึ่งจะต้องมีใบรับรองแพทย์จากโรงพยาบาลรับรอง บริษัทจะทำการเลื่อนการเดินทางของท่านไปยังคณะต่อไป แต่ทั้งนี้ท่านจะต้องเสียค่าใช้จ่ายที่ไม่สามารถเรียกคืนได้คือ ค่าธรรมเนียมในการมัดจำตัว

5.กรณีผู้เดินทางไม่สามารถเข้า-ออกเมืองได้ เนื่องจากปลอมแปลงหรือการห้ามของเจ้าหน้าที่ ไม่ว่าจะเหตุผลใดๆ ตามทางบริษัทของสงวนสิทธิ์ในการ **ไม่คืนค่าทัวร์ทั้งหมด**