



SEOUL SEORAK

5 วัน | 3 คืน

โปรโมชั่น!
BIG SALE
ลด 10,000.-

9,999
ราคาปกติ.. ~~19,999~~







호텔타워

ห้องสมุดสตาร์พาร์ค



SOKCHO EYE

เงื่อนไขเป็นไปตามที่บริษัทกำหนดเท่านั้น! กรุณาอ่านรายละเอียดให้ครบถ้วนก่อนทำการจองทุกครั้ง

-  •พักชอร์ค 1 คืน
-  •พักโซค 2 คืน
-  •เที่ยวโซคอิสระ 1 วัน
-  •ฟรี! น้ำหนัก 20 KG
-  เดินทาง 12 ต.ค. - 19 พ.ย. 2569

SEOUL 5 วัน | 3 คืน SEORAK

โปรโมชัน!

BIG SALE

ลด 10,000.-

9,999

ราคาปกติ.. ~~19,999~~



ห้องสมุดสตาร์ฟิลด์



SOKCHO EYE

เงื่อนไขเป็นไปตามที่บริษัทกำหนดเท่านั้น! กรุณาอ่านรายละเอียดให้ครบถ้วนก่อนทำการจองทุกครั้ง



•พักชอรัค
1 คืน



•พักโซ
2 คืน



•เที่ยวโซ
อิสระ 1 วัน



•ฟรี!
น้ำหนัก 20 KG



เดินทาง

12 ต.ค. - 19 พ.ย. 2569

ชื่อโปรแกรม : โซล-ชอรัคซาน 5 วัน 3 คืน

พีเรียตเดินทาง : 12 ตุลาคม – 19 พฤศจิกายน 2569

เส้นทางท่องเที่ยว : เกซานามิ - ชกโชอาย - อุทยานแห่งชาติชอรัคซาน - วัดชินฮึงซา - ห้องสมุดสตาร์ฟิลด์

ศูนย์เครื่องสำอาง - ศูนย์น้ำมันสนเข้มแดง - ศูนย์โสม/ร้านค้าสมุนไพร - ซูเปอร์มาร์เก็ตขนมของฝาก

SEOUL SEORAK 5 วัน 3 คืน

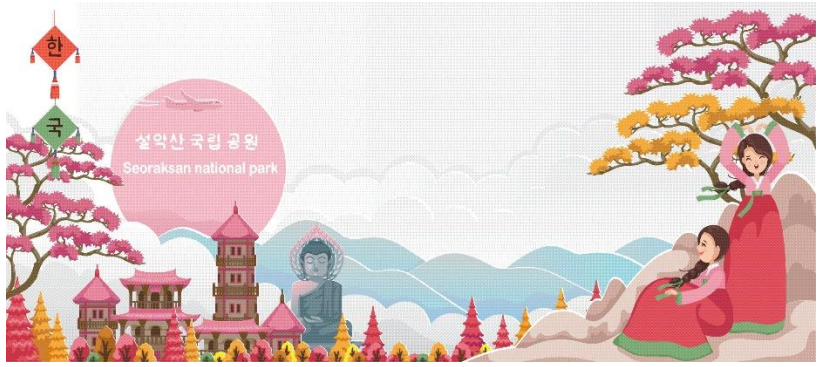
โปรโมชั่น! **BIG SALE** ลด 10,000-

9,999 ราคาปกติ.. 19,999

แพคเกจทัวร์ 1 คืน, 2 คืน, 3 คืน, 4 คืน, 5 คืน, 6 คืน, 7 คืน, 8 คืน, 9 คืน, 10 คืน, 11 คืน, 12 คืน, 13 คืน, 14 คืน, 15 คืน, 16 คืน, 17 คืน, 18 คืน, 19 คืน, 20 คืน

แพคเกจทัวร์ 1 คืน, 2 คืน, 3 คืน, 4 คืน, 5 คืน, 6 คืน, 7 คืน, 8 คืน, 9 คืน, 10 คืน, 11 คืน, 12 คืน, 13 คืน, 14 คืน, 15 คืน, 16 คืน, 17 คืน, 18 คืน, 19 คืน, 20 คืน

แพคเกจทัวร์ 1 คืน, 2 คืน, 3 คืน, 4 คืน, 5 คืน, 6 คืน, 7 คืน, 8 คืน, 9 คืน, 10 คืน, 11 คืน, 12 คืน, 13 คืน, 14 คืน, 15 คืน, 16 คืน, 17 คืน, 18 คืน, 19 คืน, 20 คืน



SEOUL – NAMI - SEORAKSAN



บินตรง แบบประหยัด มีน้ำหนักโหลดกระเป๋า 15-20 กก.
JEJU AIR / AIR BUSAN / TWAY / JIN AIR หรือเทียบเท่า

วันที่	โปรแกรมทัวร์	อาหาร			โรงแรม
		เช้า	เที่ยง	เย็น	
1	สนามบึงสุวรรณภูมิ ชั้น 4 ประตู 10				
2	สนามบึงอินซอน - เกาะนามิ - ชกโซฮาย	✗	☑	✗	Sokcho Good Morning Hotel หรือเทียบเท่านอกเมือง
3	อุทยานแห่งชาติชอรัคซาน - วัดชินฮึงซา - ห้องสมุดสตาร์ฟิลด์	☑	✗	✗	Hotel Bridge / Avantree / Goldencity หรือเทียบเท่า
4	เที่ยวโซลแบบอิสระ	☑	✗	✗	Hotel Bridge / Avantree / Goldencity หรือเทียบเท่า
5	ศูนย์เครื่องสำอางค์ - ศูนย์น้ำมันสนเขิมแดง - ศูนย์โซม/สมุนไพร - ร้านซูเปอร์ขนมของฝาก - สนามบินนานาชาติอินซอน	☑	✗		

Note : โปรแกรมนี้เป็นท่องเที่ยวแบบอิสระ ไม่มีหัวหน้าทัวร์ร่วมเดินทางด้วย จะไปเจอกับผู้นำเที่ยวที่สนามบึงอินซอน

** ท่านต้องได้รับอนุมัติ KETA ก่อนเดินทาง และตรวจสอบความถูกต้องด้วยตนเอง หากไม่ได้รับอนุมัติ/ข้อมูลผิด ไม่สามารถยกเลิก คืนค่าทัวร์ และ ค่าบริการได้

** ข้อกำหนดของ KETA คือ อายุต่ำกว่า 17 ปี และเกินกว่า 65 ปี แต่ต้องมี E-Arrival card (ทัวร์เตรียมให้)

** บริษัทไม่รับผิดชอบหากท่านไม่ผ่านด่านตรวจคนเข้าเมือง และหากท่านไม่ติดต่อทัวร์หลังจากเครื่องลงภายใน 1 ชั่วโมง ถือว่าท่านไม่เข้าร่วมทัวร์ ไม่สามารถใช้สิทธิ์ที่หัก ตัวกลับ และไม่เรียกร้องค่าทัวร์ ค่าบริการคืนได้



วันที่ 1 : สนามบินสุวรรณภูมิ

20.00 – 22.00 : นัดหมายสนามบินสุวรรณภูมิ ชั้น4 บริเวณประตู 10 สังเกตป้ายรับ SEOUL

เวลานัดหมายจริงจะขึ้นอยู่กับเที่ยวบินในวันนั้นๆ (JEJU AIR / AIR BUSAN / TWAY /JIN AIR หรือเทียบเท่า)

บริษัทของสงวนสิทธิ์เป็นผู้จัดการเรื่องเที่ยวบิน และสนามบินตามความเหมาะสม ผู้เดินทางไม่สามารถเลือกได้

****** ตัวเครื่องบินเป็นประเภทประหยัด ไม่มีหัวหน้าทัวร์ร่วมเดินทาง******

วันที่ 2 : สนามอินชอน – เกาะนามิ – ซกโซอาย - ที่พักชอรัคซาน



ออกเดินทางสู่ สนามบินอินชอน ประเทศเกาหลีใต้ (ไม่มีบริการอาหารและเครื่องดื่มบนเครื่อง)



เดินทางถึง สนามบินอินชอน กรุงโซล ประเทศเกาหลีใต้ ผ่านการตรวจคนเข้าเมืองรับสัมภาระผ่านจุดคัดกรองตามระเบียบของสนามบิน (เวลาที่เกาหลีเร็วกว่าไทย 2 ชั่วโมง) ออกมาจะพบผู้นำเที่ยวรอรับคณะอยู่ที่สนามบิน

******ขอสงวนสิทธิ์การรวมคณะจากหลายโปรแกรม เพื่อออกเดินทางพร้อมกัน****** มีเวลาให้ได้เตรียมตัวเข้าห้องน้ำ ก่อนเริ่มออกเดินทาง



เที่ยง : พาท่านรับประทานอาหารกลางวัน เป็นเมนูอาหารท้องถิ่นเกาหลี



บ้าย : นำท่านเดินทางสู่ เกาะนามิ สถานที่ท่องเที่ยวสุดโรแมนติก โด่งดังจากหนัง และซีรี่ส์ทั้งเกาหลี และไทย เกาะนามิถูกสมมุติให้เป็นประเทศพิเศษ ไร้มลภาวะ การเดินทางต้องลงเรือไปยังเกาะ เหมาะกับการมาปิกนิก สามารถเดินเล่นสูดอากาศบริสุทธิ์ หรือทำกิจกรรมต่างๆ เช่น นั่งรถชมรอบเกาะ ปั่นจักรยาน ทานขนมเบิ่งทอด หรือถ่ายรูปกับแนวต้นสนที่เรียงรายแบบสวยงาม มีรูปปั้นคู่รักตามรอยซีรี่ส์เรื่อง Winter Love Song โดยคุณจะได้พบกับใบไม้สีเหลืองอร่ามที่กำลังร่วงหล่นลงจากกิ่งก้าน อย่าลืมที่จะแวะไปเดินเล่นที่ “สะพานแห่งจูบแรก” (First Kiss Glass Sequoia Bridge) เพราะที่นี้ถือได้ว่าเป็นฉากจูบฉากแรกระหว่างพระนางของซีรี่ส์เพลงรักในสายลมหนาว เรียกได้ว่าเป็นฉากที่แสนอบอุ่นหัวใจของใครหลาย ๆ คน แคมสะพานแห่งนี้ หากดูด้วยตาจะสวยงามยิ่งกว่าในซีรี่ส์เสียอีก รับรองว่าต้องประทับใจกับบรรยากาศที่สวยงาม เพิ่มความอินไปกับฉากรักในตำนานของซีรี่ส์เรื่องนี้เพิ่มขึ้นอีกหลายเท่า





นำท่านสู่ **ชิงช้าสวรรค์ Sokcho Eye** – แลนด์มาร์คใหม่ของเมืองชกโช ชมทัศนียภาพยามค่ำคืนของ Sokcho ได้อย่างเต็มตา ชิงช้าสวรรค์ Sokcho Eye ตั้งอยู่ใกล้กับท่าเรือ Sokcho เป็นชิงช้าสวรรค์ขนาดใหญ่ที่สร้างขึ้นบนมหาสมุทร สามารถมองเห็น ทิวทัศน์ 360 องศาของทะเลตะวันออก ทะเลสาบ Cheongcho ภูเขา Seoraksan และท่าเรือ Sokcho ทำให้ที่นี่เป็น แลนด์มาร์คสำคัญของเมือง Sokcho บรรยากาศที่เปลี่ยนแปลงตลอดเวลา ทั้งทะเลสีเขียวมรกตในตอนกลางวัน พระอาทิตย์ตกที่งดงามในยามพลบค่ำ และแสงไฟระยิบระยับของเมืองในยามค่ำคืน

****ราคาทัวร์ไม่รวมค่าขึ้นชิงช้าสวรรค์****

เย็น นำท่านเช็คอินเข้าสู่ที่พัก Sokcho Good Moning Hotel หรือเทียบเท่านอกเมือง (ชอริค/ชกโช/นักท่องเที่ยว)

นำท่านสู่ให้ท่านได้อิสระพักผ่อนตามอัธยาศัย

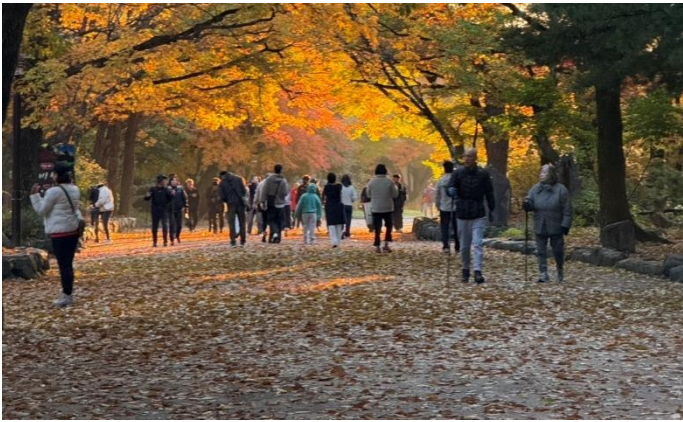
การพักผ่อนที่มีความสะดวกสบายด้วยร้านอาหาร ร้านสะดวกซื้อ มีให้เลือกมากมาย

ค่ำ : เพื่อไม่เป็นการรบกวนเวลา ให้ท่านได้อิสระอาหารเย็นตามอัธยาศัย



วันที่ 3 : อุทยานแห่งชาติชอริคซาน - วัดชินอิงซา - ห้องสมุดสตาร์ฟิลด์ - เชคอินโรงแรม

เช้า : รับประทานอาหารเช้า บริการในโรงแรมที่พัก



นำท่านสู่ อุทยานแห่งชาติชอรัคซาน เป็นภูเขาที่สูงที่สุดในเทือกเขาแทแบกและสูงอันดับ 3 ของเกาหลีใต้ ตั้งอยู่ในจังหวัดคังวอน (Gangwon-do) ขึ้นชื่อเรื่องทิวทัศน์ธรรมชาติที่สวยงามราวกับภาพวาด โดยเฉพาะในช่วงใบไม้เปลี่ยนสี (ตุลาคม-พฤศจิกายน) เป็นสถานที่ท่องเที่ยวยอดนิยมทั้งคนเกาหลี และชาวต่างชาติที่ต้องการมาชมต้นไม้เปลี่ยนสี รวมถึงคนที่ชอบเดินป่า ขึ้นเขา ทักษะสภาพสวยงาม และเทือกเขาล้อมรอบ ด้านหน้าอุทยานจะมีรูปปั้นหมีสีดำ ซึ่งคนเกาหลีมีความเชื่อกันว่าเป็ยบรรพบุรุษต้นกำเนิดคนเกาหลีนั่นเอง และที่นี่ได้รับการยกย่องจาก UNESCO ให้เป็นเขตสงวนชีวมณฑลและเป็นจุดหมายยอดนิยมตลอดทั้งปี

ภายในอุทยานเป็นที่ตั้งของ วัดชินฮึงซา เป็นวัดพุทธนิกายโจกเยที่เก่าแก่ที่สุดแห่งหนึ่ง ตั้งอยู่ในอุทยานแห่งชาติชอรัคซาน เมืองชกโช จังหวัดคังวอนโด ประเทศเกาหลีใต้ โดดเด่นด้วยพระพุทธรูปสัมฤทธิ์องค์ใหญ่ "ทงอิลแดบูล" (Tongil Daebul) ที่สูงกว่า 10 เมตร เป็นสถานที่ท่องเที่ยวทางวัฒนธรรมที่นิยมในการมาชมใบไม้เปลี่ยนสีและสักการะสิ่งศักดิ์สิทธิ์

- จุดเด่น: พระพุทธรูปปางสมาธิสัมฤทธิ์ขนาดใหญ่ "ทงอิลแดบูล" หรือพระพุทธรูปแห่งการรวมชาติ, หอเก็องนัคโบจอน (Keungnakbojeon) ศาลาหลักเก่าแก่
- ประวัติ: ก่อตั้งขึ้นในสมัยราชวงศ์ซิลลา (ค.ศ. 652)
- บรรยากาศ: ตั้งอยู่ท่ามกลางหุบเขาที่สวยงาม ล้อมรอบด้วยธรรมชาติ โดยเฉพาะช่วงฤดูใบไม้ร่วงและฤดูหนาว



เที่ยง : นำท่านเดินทางสู่ **ห้องสมุดสตาร์ฟิลด์** ตั้งอยู่ในห้างสรรพสินค้าขนาดใหญ่ สุดหรูหราย่านคังนัม Coex Mall เป็นห้องสมุดที่ใหญ่ที่สุดในประเทศเกาหลีใต้ มีหนังสือให้เลือกมากมาย พร้อมมุมสงบๆเงียบๆ ระบบสืบค้นที่ทันสมัย และที่ที่ผู้คนเกาหลีหันมารักการอ่านมากขึ้น หลายๆคนนิยมมาถ่ายรูปความสวยงามของที่นี่และท่านยังสามารถเดินช้อปปิ้งสินค้าเกาหลีแบรนด์ต่างๆในห้างตั้งแห่งนี้ได้อย่างจุใจอีกด้วย

เพื่อไม่เป็นการรบกวนเวลา ให้ท่านได้อิสระอาหารกลางวันตามอัธยาศัยที่ห้าง Coex Mall

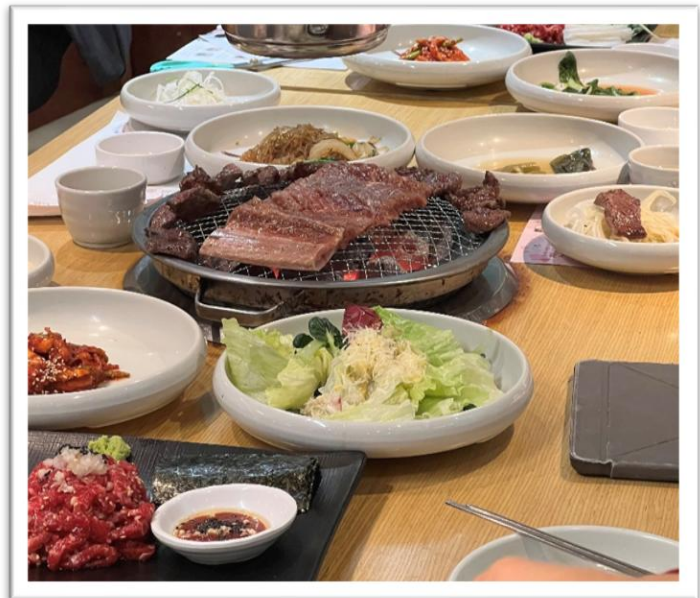
เย็น: นำท่านเช็คอินเข้าสู่ที่พัก **Hotel Bridge/Avantree/Golden City** หรือเทียบเท่าในกรุงโซล

ให้ท่านได้อิสระพักผ่อนตามอัธยาศัย

****** โรงแรมสามารถเช็คอินได้หลังบ่าย 2 หรือ บ่าย 3 ขึ้นอยู่กับระเบียบของโรงแรมที่เข้าพัก

****** ในขณะ อาจจะมีการส่งเข้าที่พักหลายโรงแรม ******

เพื่อไม่เป็นการรบกวนเวลา ให้ท่านได้อิสระอาหารเย็นตามอัธยาศัย



วันที่ 4 : ท่องเที่ยวกรุงโซลแบบอิสระ 1 วัน

เช้า : รับประทานอาหารเช้า บริการในโรงแรมที่พัก

ให้ท่านได้ **ท่องเที่ยวแบบอิสระ** ตามอัธยาศัยเต็ม **1** วัน ที่พักอยู่ใกล้ขนส่งสาธารณะ อาทิ รถไฟฟ้าใต้ดิน รถเมล์ รถแท็กซี่ รอบๆที่พักยังมีร้านสะดวกซื้อ ร้านอาหาร บรรยากาศวิถีชีวิตคนเกาหลีโดยแท้

ท่านสามารถเดินทางท่องเที่ยวตามความต้องการได้อย่างเต็มที่ ไม่ว่าจะช้อปปิ้งเสื้อผ้าแฟชั่น เข้าคลินิกความงาม ตะลุยกินของขึ้นชื่อ เดินเล่นย่านดัง ซองซู ฮงแด เมียงดง คังนัม หรือจะเที่ยวสวนสนุกชื่อดัง ไปขึ้นโซลสกายชามวิว หรือเที่ยวห้างฮุนได ยออิโด ไปคลองกุกญแจดูรักนัมซานทาวเวอร์ ไปใส่ชุดฮันบกเข้าเยี่ยมชมพระราชวังต่างๆ หรือจะท่องราตรีที่ไม่หลับใหลแห่งกรุงโซล

เป็นโปรแกรมที่ตอบโจทย์นักท่องเที่ยวได้ตรงเป้าหมาย ตามความชอบอย่างแท้จริง

**ไม่มีบริการผู้นำเที่ยว และรถนำเที่ยว

**ไม่มีบริการอาหารกลางวัน และอาหารเย็น



วันที่ 5 : ศูนย์เครื่องสำอาง - ศูนย์น้ำมันสนเข็มแดง – ศูนย์โสม/สมุนไพรร – ร้านซูปเปอร์ขนมของฝาก - สหามบินสุวรรณภูมิ ประเทศไทย

เช้า : รับประทานอาหารเช้า บริการในโรงแรมที่พัก

พาท่านสู่ **ศูนย์เครื่องสำอาง** เอาใจคนรักผิว ชมศูนย์เครื่องสำอางประเภทเวชสำอางที่หมอลดกรรมเกาหลีร่วมออกแบบมากมาย มีผลิตภัณฑ์ต่าง ๆ ที่เหมาะกับผู้มีปัญหาผิวหน้า และครีมที่รวมนวัตกรรมบำรุงผิวหน้าขั้นสุดของเกาหลี ในศูนย์จะมีสเต็มเซลล์ เซรั่ม ครีมบำรุงเตย์ไนท์ ซึ่งจะมีสรรพคุณยกกระชับผิว แบบรักษาผิวลึกลับ พื้นผิวผิวเหมือนกับได้เข้าคลินิกกันเลยทีเดียว ที่สำคัญราคาไม่แพงเพราะมาถึงศูนย์รวมโดยตรง นำกลับไปใช้ที่ประเทศไทยได้ ผลลัพธ์ดูเด็กลงทันตาทันที

พาท่านสู่ **ศูนย์น้ำมันสนเข็มแดง** ตามตำหรับยาโบราณสมัยราชวงศ์โชซอน ที่ถูกบันทึกไว้เป็นลายลักษณ์อักษร ปัจจุบันได้นำมาสกัดด้วยวิธีที่ทันสมัยดึงสรรพคุณที่ดีที่สุดออกมาในรูปแบบที่ทานได้ง่าย และบำรุงสุขภาพได้ดีที่สุด น้ำมันสนเข็มแดงมีสรรพคุณช่วยในการทำความสะอาดระบบหลอดเลือด เคลียร์หลอดเลือดอุดตัน ลดคอเลสเตอรอล ความดัน เบาหวาน ป้องกันเส้นเลือด ตีบแตก ตัน อีกทั้งยังช่วยให้การผ่อนคลาย หลับสนิทมากขึ้น ผิวพรรณดูมีสุขภาพดีรับประทานเป็นประจำ ร่างกายแข็งแรงขึ้นตามลำดับ และยังมีผลิตภัณฑ์อ็อกไกนิกที่สกัดมาจากสนเข็มแดง



พาท่านสู่ **ศูนย์โสม/สมุนไพรรยอดแก่นามู** ศูนย์โสมแห่งนี้ รัฐบาลรับรองคุณภาพว่าผลิตจากโสมที่อายุ 6 ปีซึ่งถือว่าเป็นโสมที่มีคุณภาพดีที่สุดในขณะนี้จะมีเจ้าหน้าที่ให้ความรู้เกี่ยวกับโสม พร้อมอธิบายคุณภาพและผลิตภัณฑ์ที่ผลิตจากโสม ให้ท่านได้เลือกซื้อโสมที่มีคุณภาพดีและราคาถูก กลับไปบำรุงร่างกายหรือฝากญาติผู้ใหญ่ที่ท่านรักและนับถือที่ และยังมีสมุนไพรร บำรุงตับฮ็อตแก่นามูจัดจำหน่ายอีกด้วย

พาท่านสู่ **ซูปเปอร์ขนมของฝาก** เป็นร้านขายขนมและของฝาก ราคาส่งยอดฮิต เหมาะสำหรับการซื้อของฝากก่อนกลับไทย มีให้ชิม ให้เลือกมากมาย ขนมเกาหลี, ช็อคโกแลต, บราวน์, มาม่า, สาหร่าย, วุ้นเส้น, ชาส้ม, ชาเขียว แผ่นมาร์สก์หน้า เป็นต้น



พาท่านสู่ สหามบิน อินชอน เพื่อเดินทางกลับประเทศไทย

บริษัทของสวัสดิการเป็นผู้จัดการเรื่องเที่ยวบิน และสนามบินตามความเหมาะสม ผู้เดินทางไม่สามารถเลือกได้

** ตัวเครื่องบินเป็นประเภท ประหยัด ไม่มีหัวหน้าต่าง **



เดินทางถึง ประเทศไทย โดยสวัสดิภาพ พร้อมความประทับใจ..... เจอกันใหม่ทริปหน้า



อัตราค่าทัวร์

วันเดินทาง	ราคาปกติ	เพิ่มพักเดี่ยว	ทัวร์ไม่ใช้ตัว	ราคาโปรโมชั่น ** ราคานี้จำนวนจำกัด กรุณา เชคราคาจริงหน้าเว็บไซต์ gotrueworld.com ทุกครั้ง
18-22 / 25-29 / 26-30 ต.ค. 1-5 / 2-6 / 8-12 / 9-13 / 15-19 / 16-20 พ.ย.	19,999-	9,000-	9,000-	9,999- ว่าง 6 ที่
17-21 / 19-22 / 24-28 / 27-31 ต.ค. / 31ต.ค-4 พ.ย. 3-7 / 7-11 / 10-14 / 14-18 / 17-21 พ.ย.	20,499-	9,000-	9,000-	10,499- ว่าง 6 ที่
12-16 / 13-17 / 14-18 / 15-19 / 16-20 / 20-24 / 23-27 ต.ค. / 28-1 / 29-2 / 30-3 พ.ย. 4-8 / 5-9 / 6-10 / 11-15 12-16 / 13-17 / 18-22 / 19-23 พ.ย.	20,999-	9,000-	9,000-	10,999- ว่าง 6 ที่
21-25 / 22-26 ต.ค.	23,999-	9,000-	9,000-	13,999- ว่าง 6 ที่

สำคัญโปรดอ่าน!!! หากท่านตกลงจองและชำระเงินแล้ว ถือว่ายอมรับเงื่อนไขดังกล่าว โดยไม่สามารถเรียกร้องใดๆได้

1. ราคานี้ไม่รวม ค่าบริการ 1,500 บาท / ท่าน ชำระวันเดินทาง
2. ราคาโปรโมชั่น จะถูกปรับขึ้นตามลำดับโดยอ้างอิงจากเว็บไซต์ GOTRUEWORLD.COM เป็นหลัก
3. หากเลือกราคาโปรโมชั่น ต้องชำระเต็มจำนวน และไม่สามารถ ยกเลิก เปลี่ยนแปลง रिพินได้ทุกกรณี
4. ราคาโปรโมชั่นสงวนสิทธิ์สำหรับพาสปอร์ตไทยเท่านั้น หากใช้พาสปอร์ตต่างชาติมีค่าบริการเพิ่ม 3000 บาท
5. ทัวร์นี้จะต้องมีผู้เดินทางขั้นต่ำ 15 ท่านขึ้นไปต่อทริป หากจำนวนไม่ถึง บริษัทขอสงวนสิทธิ์เลื่อนการเดินทาง ยกเลิก หรือปรับเพิ่มอัตราค่าบริการ ตามความจำเป็นและเหมาะสม โดยคำนึงถึงประโยชน์ของผู้เดินทางเป็นหลัก
6. สงวนสิทธิ์บริษัทเป็นผู้จัดการเที่ยวบิน สหามบิน ที่พัก และแจ้งต่อผู้เดินทาง 3-1 วันล่วงหน้า แต่จะมีการส่งใบนัดหมายแจ้งเวลานัดพบให้ก่อน และทัวร์นี้ไม่หัวหน้าทัวร์ร่วมเดินทางจากไทย แต่กรมเจ้าหน้าที่ส่งกรุ๊ปต้อนรับและเตรียมเอกสารการเดินทางให้ที่ไทย ท่านจะเจอผู้นำเที่ยวที่สหามบินนิวซีตเดสเลย
7. ทัวร์นี้ต้องใช้ K-ETA กรุณาตรวจสอบความถูกต้องด้วยตนเอง หากไม่สามารถเดินทางได้ บริษัทจะไม่รับผิดชอบ และไม่สามารถ रिพินค่าทัวร์ค่าบริการคืนได้

อัตรานี้รวม

- ตัวโดยสารแบบประหยัด ไป-กลับ พร้อมคณะ
- ค่าน้ำหนักกระเป๋าสัมภาระ ตามสายการบินกำหนด 15-20 กก.
- ค่าภาษีสนามบิน ทุกแห่งที่มี
- ค่าที่พักระดับมาตรฐาน 3 คืน (พักห้องละ2-3ท่าน)
- ค่ารถนำเที่ยวตามรายการโปรแกรม
- ค่าผู้นำทัวร์ตามโปรแกรม
- ค่าเข้าชมสถานที่ตามโปรแกรม
- ค่าอาหารตามระบุในโปรแกรม
- ค่าประกันอุบัติเหตุระหว่างเดินทาง วงเงิน 1,000,000บาท (เงื่อนไขตามกรมธรรม์)

** ผู้นำทัวร์จะบริการที่ประเทศเกาหลีเท่านั้น
ขอสงวนสิทธิ์ไม่ร่วมเดินทางระหว่างประเทศพร้อมคณะ

อัตรานี้ไม่รวม

- ค่าบริการ **1,500** บาท/ ท่าน ชำระวันเดินทาง ** กรณีไม่เดินทาง ไม่สามารถยกเว้นค่าบริการได้**
- ค่าพาสปอร์ต / ค่าวีซ่า /K-ETA
- ค่าน้ำหนักกระเป๋าสัมภาระที่เกินกำหนด
- ค่าใช้จ่ายส่วนตัว มีนิตบาร์ ซักรีด
- ค่าอาหารและเครื่องดื่มนอกเหนือรายการทัวร์
- ค่าอาหารตามหลักศาสนา
- ค่ารถ ค่าเดินทางหากแยกจากคณะทัวร์
- ค่าเข้าชม ค่าอุปกรณ์ ค่าเล่นกิจกรรม นอกจากที่ทัวร์กำหนด
- ค่าปรับต่างๆ หากทำความผิดตามกฎหมายของประเทศนั้นๆ
- ค่าภาษีมูลค่าเพิ่ม7% และภาษีหัก ณ ที่จ่าย 3% (ในกรณีออกใบเสร็จเต็มรูปแบบ)

**หมายเหตุ : กรณีมีการปรับขึ้นค่าธรรมเนียม / ภาษีสนามบิน/น้ำมัน/ภาษีน้ำมัน หรือค่าอื่นๆ อาทิ โรงแรม / ค่าแลนด์ บริษัทขอแจ้งปรับขึ้นตามจริง ตามสถานการณ์ของการเดินทางในพีเรียดนั้นๆ

ข้อกำหนดและเงื่อนไข

1. การชำระเงิน

- เลือกจองทัวร์ราคาโปรโมชั่น ต้องชำระเต็มจำนวนเท่านั้น อ้างอิงราคาจากเว็บไซต์ ณ วันชำระ หากจองไว้ แต่เกินกำหนดชำระแล้ว ถือว่าหมดอายุ ต้องตรวจสอบราคาใหม่ ห้ามนำราคาเดิมมาใช้อีก
- เลือกจองราคาปกติ/กรุ๊ปเหมา ชำระมัดจำ **50%** และชำระส่วนที่เหลือ ก่อนเดินทางขั้นต่ำ **30** วัน หากท่านไม่ชำระส่วนที่เหลือตามกำหนด ถือว่าสละสิทธิ์ ไม่สามารถเรียกร้องคืนได้ทุกกรณี

2. การยกเลิกการเดินทาง

- ยกเลิกการจองราคาปกติไม่น้อยกว่า **30**วัน ก่อนเดินทางคืน **100%** หลังหักค่าใช้จ่าย ของยอดชำระแล้ว
- ยกเลิกการจองราคาปกติไม่น้อยกว่า **15**วัน ก่อนเดินทางคืน **50%** หลังหักค่าใช้จ่าย ของยอดชำระแล้ว
- ยกเลิกการจองราคาปกติน้อยกว่า **30**วัน ก่อนเดินทางไม่สามารถคืนเงินได้ทุกกรณี
- ยกเลิกจากเหตุสุดวิสัย เช่นภัยธรรมชาติ โรคระบาด สงคราม เครื่องยนต์ขัดข้อง คืนเงินได้หลังหักค่าใช้จ่ายตามจริง
- ราคาโปรโมชั่น / แคมเปญ/ กิจกรรมไลฟ์/ ออกบูธ โปรช่วงเทศกาล วันหยุดยาว เหมาล่า เทียวบิณฑิเศษ จะไม่สามารถยกเลิก เปลี่ยนชื่อ เปลี่ยนแปลง ขอคืนเงินได้ทุกกรณี

หมายเหตุ

1. หนังสือเดินทาง ต้องมีอายุเหลือใช้งานไม่น้อยกว่า 6 เดือน (หากหนังสือเดินทางเหลือน้อยกว่า 6 เดือน จะไม่สามารถเดินทางได้ ซึ่งอยู่นอกเหนือความรับผิดชอบของบริษัทฯ และไม่สามารถคืนค่าทัวร์ได้)
2. กรณีตัวทารก ต้องมีอายุไม่เกิน 2 ปี นับจากวันเดินทางกลับถึงประเทศไทย
3. กรณีหนังสือเดินทางชำรุด / ข้อมูล K-ETA ผิด หรือมีเหตุอื่นให้ทางสายการบินระงับการเดินทาง ไม่สามารถเรียกร้องใดๆ หรือคืนค่าทัวร์ได้
4. กรุณา อย่าขีดเขียน ฉีก หรือประทับตราใดๆ ที่ไม่เกี่ยวข้อง ลงในหนังสือเดินทาง หากทางสายการบินไม่อนุญาตให้เช็คอินหรือตำรวจตรวจคนเข้าเมืองประเทศนั้นๆ ปฏิเสธการเข้า-ออกประเทศ ทางบริษัทไม่รับผิดชอบทุกกรณี
5. การออกเดินทางจะต้องมีผู้เดินทางขั้นต่ำ 15 ท่านขึ้นไป (ผู้ใหญ่) ต่อคณะ หากจำนวนไม่ถึง บริษัทฯ ขอสงวนสิทธิ์เลื่อนการเดินทาง หรือยกเลิก หรือปรับเพิ่มอัตราค่าบริการ ตามความจำเป็นและเหมาะสม โดยคำนึงถึงประโยชน์ของผู้เดินทางเป็นหลัก
6. บริษัทฯ มีสิทธิ์ในการปรับเปลี่ยนเที่ยวบิน เส้นทางบิน สนามบิน อาหาร โรงแรม ยานพาหนะ และรายการท่องเที่ยว ได้ตามความเหมาะสมโดยคำนึงถึงผลประโยชน์ของผู้เดินทางเป็นหลัก และโดยไม่ต้องแจ้งล่วงหน้า
7. ทางบริษัทฯ จะไม่รับผิดชอบใดๆ ทั้งสิ้น หากท่านใช้บริการของทางบริษัทฯ ไม่ครบ อาทิ ไม่เที่ยวบางรายการ, ไม่ทานอาหารบางมื้อเพราะค่าใช้จ่ายทุกอย่าง ทางบริษัทฯ ได้ชำระค่าใช้จ่ายให้ตัวแทนต่างประเทศแบบเหมาขาดก่อนออกเดินทางแล้ว
8. ทางบริษัทฯ จะไม่รับผิดชอบใดๆ ทั้งสิ้น หากเกิดสิ่งของสูญหายจากการโจรกรรม และ/หรือเสียหาย เกิดอุบัติเหตุที่เกิดจากความประมาทของตัวผู้เดินทางเอง
9. กรณีที่ท่านไม่เดินทางพร้อมคณะทั้งขาไป-ขากลับ ไม่ว่าจะจากเหตุใด ไม่สามารถเปลี่ยนแปลงวันเดินทาง/ชื่อผู้เดินทาง หรือยกเลิกคืนเงินได้ทุกกรณี
10. ทางบริษัทฯ จะไม่รับผิดชอบใดๆ ทั้งสิ้นหากเกิดกรณีความล่าช้าจากสายการบิน, การประท้วง, การนัดหยุดงาน, การก่อจลาจล, ภัยธรรมชาติ และโรคระบาด หรือกรณีที่ท่านถูกปฏิเสธ การเข้าหรือออกเมืองจากเจ้าหน้าที่ตรวจคนเข้าเมืองหรือเจ้าหน้าที่กรมแรงงานทั้งจากไทย และต่างประเทศ ซึ่งอยู่นอกเหนือความรับผิดชอบของบริษัทฯ
11. ค่าเดินทางภายในประเทศไทย อยู่นอกเหนือความรับผิดชอบของบริษัทฯ การเปลี่ยนแปลงจากเหตุสุดวิสัยดังข้อด้านบน ก็อยู่นอกเหนือความรับผิดชอบของบริษัทฯ เช่นกันไม่สามารถเรียกร้องคืนได้ทุกกรณี
12. ขอสงวนสิทธิ์ห้องพักสำหรับผู้ที่ไม่เดินทาง ไม่สามารถคืนเงิน หรือให้ผู้อื่นใช้สิทธิ์แทนได้ และหากท่านเดินทางเป็นคู่และคู่ของท่านไม่เดินทาง ท่านต้องชำระค่าพักเดี่ยวเพิ่มเติมท่านนั้น
13. ขอสงวนสิทธิ์การเลือกประเภทห้องพัก บริษัทฯจะเป็นผู้ดำเนินการเลือกห้องพักให้ตามความเหมาะสม
14. ทางคณะทัวร์ไม่มีอำนาจในการเจรจากับทางกองตรวจคนเข้าเมืองและทางคณะทัวร์จะออกเดินทางจากสนามบินหลังเวลาเครื่องลง 1 ชั่วโมง หากท่านล่าช้าในการผ่านด่านตรวจคนเข้าเมืองต้องรับผิดชอบการเดินทางตามมารวมกับคณะด้วยตนเอง โดยไม่สามารถเรียกร้องค่าใช้จ่าย หรือรื้อฟื้นรายการทัวร์/ค่าอาหารที่ไม่ได้เข้าร่วมกับทางทัวร์ทุกกรณี
15. หากท่านมีความประสงค์จะขอแยกตัวจากคณะทัวร์/ท่องเที่ยว ต้องยินยอมให้ทางแลนด์ปรับ 5,000 บาท ต่อวัน เพื่อรักษาตัวขากลับมิเช่นนั้นถือว่าท่านสละสิทธิ์ยกเลิกการเดินทางทันทีและไม่สามารถเรียกร้องคืนได้ภายหลัง
16. ถ้าลูกค้ามีความประสงค์ไม่เข้าร้านค้าตามที่โปรแกรมกำหนด ต้องยินยอมให้ทางแลนด์ปรับร้านละ 3,000 บาท เพื่อความเป็นระบบและถูกต้องตามเงื่อนไขท่องเที่ยวที่ท่านได้ข้อมา
17. หากท่านถูกเจ้าหน้าที่ตม. กักตัวไม่ให้เดินทางเข้าประเทศ ค่าใช้จ่ายที่เกิดขึ้นในการส่งตัวกลับอยู่นอกเหนือความรับผิดชอบของบริษัทฯ
18. หากท่านขึ้นเครื่อง / ต่อเครื่องไม่ทันเวลา ต้องซื้อตั๋วใหม่ ค่าใช้จ่ายที่เกิดขึ้น อยู่นอกเหนือความรับผิดชอบของบริษัทฯ
19. ผู้นำเที่ยว พนักงาน หัวหน้าทัวร์ไม่มีอำนาจในการให้คำมั่นสัญญาใดๆ แก่บริษัทฯ ทั้งสิ้น เว้นแต่มีเอกสารลงนามโดยผู้มีอำนาจของบริษัทฯ คำกับเท่านั้น

สำคัญโปรดอ่าน!!!

หากท่านตกลงจองและชำระเงินทั้งหมด หรือบางส่วนแล้ว ถือว่ายอมรับเงื่อนไขดังกล่าว และยินยอมเดินทางตามข้อกำหนด เงื่อนไข และหมายเหตุ ที่ระบุไว้ทั้งหมด โดยไม่สามารถเรียกร้องใดๆ ได้

