

**BEST CHINA**

รหัส : BT-CKG15\_HU

**4 วัน | 3 คืน**

**ทัวร์  
ไม่ลงร้าน**

Miracle of  
**Chongqing**

เที่ยว "ฉงชิ่ง" เมืองสุดแปลก  
ชมรถไฟฟ้าทะลุตึก เกี้ยวถนนคนเดินสี่ปาที้

**16,999.-** ราคาเริ่มต้น

✈️ เดินทาง: พ.ค. - ต.ค. 69



น้ำหนักกระเป๋า  
**23 กก.**



พักโรงแรมหรู  
**4 คืน**



อาหาร  
**4 มื้อ**

 海南航空  
HAINAN AIRLINES

ถ่ายรูปจุดเช็คอินต่างๆตามรอยพี่สาวจีน ซ้อปิ้งห้างดังหงหยาดัง

BEST CHINA

รหัส : BT-CKG15\_HU

4 วัน | 3 คืน

ทัวร์  
ไม่ลงร้าน



# Miracle of Chongqing

เที่ยว "ฉงชิ่ง" เมืองสุดแปลก  
ชมรถไฟฟ้าทะลุตึก เทียบถนนคนเดินสี่ปาที้

16,999.-

ราคา  
เริ่มต้น

📅 เดินทาง: พ.ค. - ต.ค. 69



รถไฟฟ้าทะลุตึก



เมืองโบราณสี่ปาที้



ถนนโบราณหลงเหมินฮ่าว



น้ำหนักกระเป๋า  
23 กก.



พักโรงแรมหรู  
4 ดาว



อาหาร  
4 มื้อ



ถ่ายรูปจุดเช็คอินต่างๆตามรอยพี่สาวจีน ช้อปปิ้งห้างดังหนงหยาดัง

# Miracle of Chongqing

BEST CHINA

รหัส : BT-CKG15\_HU

4 วัน | 3 คืน



FLIGHT : HU424

BKK 11:45 → CKG 16:05

FLIGHT : HU423

CKG 08:15 → BKK 10:35

เที่ยว "ฉงชิ่ง" เมืองสุดแปลก

ชมรถไฟฟ้าทะลุตึก  
เที่ยวถนนคนเดินสี่ปาตี



## โปรแกรมเดินทาง

- 1 • สนามบินสุวรรณภูมิ • สนามบินฉงชิ่งเจียงเป่ย์ • เมืองฉงชิ่ง • หงหยาดัง  
• ถ่ายรูปสวนริมแม่น้ำแกรนด์ริเวอร์เตอร์
- 2 • เมืองโบราณฉืออี้โจว • รถไฟฟ้าทะลุตึก • มหาศาลาประชาม • เมืองโบราณสี่ปาตี  
• ถนนคนเดินหลงเหมินอ่าว  
เลือกซื้อของขึ้น: นั่งรถไฟรางเบาทะลุตึก และล่องเรือชมแม่น้ำยามค่ำคืน  
(รวมอาหารเย็น เมนูหม้อไฟฉงชิ่ง)
- 3 • อีสะท่งเที่ยวตามอริยาศัย (ไม่มีบริการรถรับ-ส่ง)  
เลือกซื้อของขึ้นเสริม: 1) อุทยานแห่งชาติหลุมฟ้า และภูเขานางฟ้า  
(รวมค่าลิฟท์แก้ว+สะพานกระจก+รถแบตเตอรี่ และอาหารกลางวัน 1 มื้อ)  
หรือเลือกซื้อของขึ้นเสริม: 2) มรดกโลกพระแกะสลักต้าจู๋  
(รวมค่ารถแบตเตอรี่ อาหารกลางวัน และอาหารเย็น 2 มื้อ)
- 4 • สนามบินฉงชิ่งเจียงเป่ย์ • สนามบินสุวรรณภูมิ

อาหาร : 4 มื้อ  
เช้า กลางวัน เย็น

โรงแรม : 4 คาว

✓	✓	KINGLEAD HOTEL หรือเทียบเท่า 4 คาว
✓	✓	KINGLEAD HOTEL หรือเทียบเท่า 4 คาว
✓	✓	KINGLEAD HOTEL หรือเทียบเท่า 4 คาว



รถไฟฟ้าทะลุตึก



เมืองโบราณสี่ปาตี



ถนนโบราณหลงเหมินอ่าว

น้ำหนัก  
กระเป๋า

23 kg.

รายการทัวร์อาจมีการปรับเปลี่ยนตามความเหมาะสม โดยสถานการณหน้างานเป็นหลัก แต่จะเที่ยวครบทุกรายการ

## อัตราค่าบริการและเงื่อนไขรายการท่องเที่ยว

### ฉงชิ่ง ฟรีเคย์ 4 วัน 3 คืน (HU)

วันเดินทาง	ผู้ใหญ่	จอยแลนด์	แพ็คเกจ
16 – 19 พฤษภาคม 2569	16,999	11,999	5,000
23 – 26 พฤษภาคม 2569	16,999	11,999	5,000
06 – 09 มิถุนายน 2569	17,999	12,999	5,000
13 – 16 มิถุนายน 2569	17,999	12,999	5,000
20 – 23 มิถุนายน 2569	17,999	12,999	5,000
25 – 28 กรกฎาคม 2569	20,999	15,999	5,000
29 สิงหาคม – 01 กันยายน 2569	17,999	12,999	5,000
05 – 08 กันยายน 2569	16,999	11,999	5,000
12 – 15 กันยายน 2569	16,999	11,999	5,000
19 – 22 กันยายน 2569	16,999	11,999	5,000
10 – 13 ตุลาคม 2569	19,999	14,999	5,000
17 – 20 ตุลาคม 2569	17,999	12,999	5,000

#### โปรดอ่านอย่างละเอียด:

- เนื่องจากห้องพักของโรงแรมในประเทศจีนนั้น มีห้องพักประเภท DOUBLE BED (DBL) ค่อนข้างจำกัด หากลูกค้ามีความประสงค์จะพักห้องประเภทนี้ กรุณาแจ้งเจ้าหน้าที่ล่วงหน้าก่อนทำการจองเท่านั้น
- บริษัทฯ จะยึดประเภทห้องพักตามใบจองจากบริษัทเอเจนซีที่ท่านทำการจองทัวร์มาเท่านั้น หากมีการปรับเปลี่ยนห้องพักในระยะเวลาใกล้วันเดินทาง บริษัทฯ ขอสงวนสิทธิ์เปลี่ยนแปลงประเภทห้องพัก หรือเรียกเก็บค่าใช้จ่ายเพิ่มเติม
- จองทัวร์พร้อมชำระเงินมัดจำ 10,000 บาท / ลูกทัวร์ 1 ท่าน ก่อนการเดินทางอย่างน้อย 21 วัน มิเช่นนั้นจะถูกยกเลิกการจองโดยอัตโนมัติ (ช่วงวันหยุดยาวหรือวันหยุดนักขัตฤกษ์ ควรชำระก่อนเดินทางไม่น้อยกว่า 30 วัน)**
- โปรแกรมทัวร์ที่มีการ **ลงร้านรัฐบาล** หากไม่ประสงค์ที่จะเข้าร้านรัฐบาลจะมีค่าใช้จ่ายเพิ่ม ตามเงื่อนไขท้ายรายการระบุ

- โรงแรมที่ระบุในรายการทัวร์เป็นเพียงโรงแรมที่นำเสนอเบื้องต้นเท่านั้น ซึ่งอาจจะมีการเปลี่ยนแปลง แต่โรงแรมที่เข้าพักจะเป็นระดับเดียวกันเท่านั้น ตามมาตรฐานโรงแรมประเทศจีน
- โปรแกรมที่มีการเดินทางด้วยรถไฟความเร็วสูง อาจจะมีการสลับปรับเปลี่ยนสถานีต้นทางหรือปลายทาง หากตัวรถไฟรอบที่ระบุในโปรแกรมการเดินทางเต็มหรือไม่สามารถทำการจองได้ กรณีเปลี่ยนแปลงคนเดินทางจะต้องทำการออกตั๋วรถไฟความเร็วสูงใหม่เท่านั้น ไม่สามารถเปลี่ยนแปลงชื่อผู้เดินทางได้ทุกกรณี
- หากเป็นเที่ยวบินแบบเหมาลำ (Charter Flight) กรณียกเลิกการเดินทางไม่สามารถคืนค่าตัวเครื่องบินได้ทุกกรณี
- โปรแกรมทัวร์ไม่รวมค่าวีซ่า บริษัทฯ ขอสงวนสิทธิ์ไม่หักคืนค่าวีซ่าทุกกรณี เนื่องจากทางรัฐบาลไทย-จีนประกาศยกเลิกวีซ่า (ตั้งแต่ 1 มี.ค. 67 เป็นต้นไป) หากมีการเปลี่ยนแปลงจะยึดตามเงื่อนไขท้ายรายการระบุ
- **ข้อความสำคัญ!** พาสปอร์ตต้องมีอายุการใช้งาน **ไม่ต่ำกว่า 6 เดือน** นับจากวันที่เดินทางกลับเข้าประเทศไทย และมีหน้าว่างสำหรับลงตราประทับวีซ่า และประทับตราเข้า-ออกประเทศ **อย่างน้อย 2 หน้าเต็ม**

## โปรแกรมการเดินทาง 6 วัน 5 คืน : เดินทางโดยสายการบินไห่หนานแอร์ไลน์



<b>BKK</b>	→	<b>CKG</b>	<b>CKG</b>	→	<b>BKK</b>
เที่ยวบิน	ออก	ถึง	เที่ยวบิน	ออก	ถึง
HU424	11.45	16.05	HU423	08.15	10.35

วันแรก สนามบินสุวรรณภูมิ • สนามบินฉงชิ่งเจียงเป่ย์ • เมืองฉงชิ่ง • หงหยาดั่ง • ถ่ายรูปสวนริมแม่น้ำแกรนด์เธียร์เตอร์

📅 (-/-/-)

08.45 น. พร้อมกันที่ **สนามบินสุวรรณภูมิ** นำคณะเชคอิน ณ เคาน์เตอร์ **สายการบินไห่หนานแอร์ไลน์ (HU)** โดยมีเจ้าหน้าที่จากบริษัทฯ คอยอำนวยความสะดวก

### หมายเหตุ

เนื่องจากตัวเครื่องบินของคณะเป็นตัวสุ่มระบบ **Random** ไม่สามารถล็อกที่นั่งได้ ที่นั่งอาจจะไม่ได้นั่งติดกัน และไม่สามารถเลือกช่วงที่นั่งบนเครื่องบินได้ในคณะ ซึ่งเป็นไปตามเงื่อนไขสายการบิน

11.45 น. ออกเดินทางสู่ **เมืองฉงชิ่ง** โดยเที่ยวบิน **HU424 (บริการอาหารบนเครื่อง)**

**\*\* หมายเหตุ: อาหารบนเครื่อง (เฉพาะสายการบินประเทศจีน) อาจจะมีการปรับเปลี่ยนจากอาหารอุ่นร้อนเป็นอาหารว่าง หรือยกเลิกโดยไม่แจ้งล่วงหน้า ทั้งนี้ขึ้นอยู่กับสายการบินเป็นผู้กำหนด \*\***

16.05 น. เดินทางถึง **สนามบินฉงชิ่งเจียงเป่ย์** หลังผ่านขั้นตอนการตรวจคนเข้าเมือง และตรวจรับสัมภาระเรียบร้อยแล้ว ยินดีต้อนรับทุกท่านสู่ **สาธารณรัฐประชาชนจีน** (เวลาท้องถิ่นที่จีน เร็วกว่าประเทศไทย 1 ชั่วโมง กรุณาปรับเวลาของท่านเพื่อความสะดวกในการนัดหมาย)

นำท่านเดินทางเข้าสู่ **มหานครฉงชิ่ง** ซึ่งอยู่ติดกับมณฑลเสฉวน ถือเป็นเมืองใหญ่ 1 ใน 4 ของประเทศจีนที่มีฐานะเทียบเท่ามณฑล ถูกขนานนามว่า **“เมืองภูเขา เต่าไฟ เมืองในหมอก”**

แวะชมสินค้าพื้นเมืองช้อปปิ้งมอลล์ขนาดใหญ่ **หงหยาดั่ง** ตั้งอยู่ริมฝั่งแม่น้ำเจียงหลิง มีความโดดเด่นทางด้านสถาปัตยกรรมที่ตกแต่งในรูปแบบจีนโบราณ มีทั้งหมด 4 ชั้น ภายในเป็นตลาดของกินที่เต็มไปด้วยร้านค้ามากมาย มีทั้งสินค้าแปรรูปและเครื่องเทศ โดยเฉพาะ **“หมาล่า”** วัตถุดิบที่ชาวจีนเสฉวน นิยมใส่ลงในอาหาร ซึ่งฉงชิ่งนั้นเป็นเมืองต้นตำรับของหมาล่านั้นเอง และถ่ายรูปริมน้ำตรงข้ามหงหยาดั่ง **สวนริมแม่น้ำแกรนด์เธียร์เตอร์** มุมถ่ายรูปสุดไวรัลตามรอยที่สาวชาวจีน โลกเคชั่นตั้งอยู่ริมแม่น้ำฝั่งตรงข้ามกับ Hong Ya Dong ซึ่งจะได้ภาพสวยๆ ฉากหลังเป็นวิวหงหยาดั่งสะท้อนน้ำ และมุมสะพานแดงที่เปิดไฟประดับสวยงาม ซึ่งเป็นอีกมุมที่กำลังฮอตฮิตมาก (หมายเหตุ: หากสถานที่ปิดอันเนื่องมาจากเหตุขัดข้องต่างๆ ทางบริษัทฯ ขอสงวนสิทธิ์ตัดโปรแกรมดังกล่าวออก หรือทดแทนด้วยโปรแกรมท่องเที่ยวอื่น โดยไม่ต้องแจ้งให้ทราบล่วงหน้า)



✕ อิสระอาหารเย็นตามอัธยาศัย เพื่อความสะดวกในการท่องเที่ยว ✕

จากนั้น

พักที่ KINGLEAD HOTEL หรือระดับเทียบเท่า ★★★★★

วันที่สอง

เมืองโบราณฉือฉีโข่ว • รถไฟฟ้าทะเลตึก • มหาศาลาประชาชน • เมืองโบราณสี่ปาตี • ถนนคนเดินหลงเหมินฮ่าว | เลือกซื้อออฟชั่น: นั่งรถไฟรางเบาทะเลตึก และล่องเรือชมแม่น้ำยามค่ำคืน (รวมอาหารเย็น เมนูหม้อไฟฉงชิ่ง)

๑๐ (เช้า/กลางวัน/-)

เช้า

๑๐ บริการอาหารเช้า ณ ห้องอาหารโรงแรม

จากนั้น

นำท่านไปยัง **หมู่บ้านโบราณฉือซื่อ** ตลาดโบราณชื่อดังแห่งฉงชิ่งเหมือนย้อนอดีตกลับไปสมัยราชวงศ์หมิง เลือกซื้อของที่ระลึกหรือของฝาก และชมบรรยากาศของหมู่บ้านที่มีชนเผ่ากลุ่มน้อยหลากหลายเชื้อชาติอาศัยอยู่ อาคารบ้านเรือนภายในหมู่บ้านคงรูปแบบของสถาปัตยกรรมจีนดั้งเดิมไว้ สัมผัสกลิ่นอายย้อนยุคสมัยราชวงศ์ซ่ง หมิง ชิง แวะถ่ายรูปที่จุดชม **รถไฟฟ้ารางเบาทะเลตุ๊ก** เป็นรถไฟฟ้าที่วิ่งผ่านอาคารที่อยู่อาศัย จนกลายมาเป็นสถานที่เช็คอินที่มีชื่อเสียง ผู้ออกแบบการสร้างอาคารสถานีรถไฟฟ้าเส้นทางนี้ได้ปรับเปลี่ยนรูปแบบของอาคาร และออกแบบสถานีรถไฟฟ้า“สถานีหลี่จื่อป้า” ให้ทะลุผ่านคอนโด โดยรถไฟฟ้ารางเบาจะอยู่ที่บริเวณชั้น 6-8 ร้านค้าด้านล่างชั้น 6 และที่อยู่อาศัยเหนือชั้น 8 จึงไม่มีผลกระทบต่อการใช้ชีวิตของประชาชน เมื่อผู้คนเดินทางไปฉงชิ่ง ไม่เพียงจำได้ว่าต้องกินหม้อไฟและบะหมี่ฉงชิ่งเท่านั้น แต่ยังได้สัมผัสกับการจราจรมหัศจรรย์ของฉงชิ่งอีกด้วย

กลางวัน

### ๑๐ บริการอาหารกลางวัน ณ ภัตตาคาร

จากนั้น

นำท่านไปถ่ายรูป **มหาศาลาประชาคม (ต๋าลี่ถั่ง)** อาคารโดมขนาดใหญ่ทรงซิโน-โซเวียต (Sino-Soviet) อีกหนึ่งแลนด์มาร์คของเมืองฉงชิ่งที่สร้างขึ้นในสมัยยุคคอมมิวนิสต์ และนำท่านไปยัง **เมืองโบราณ 18 บันได (CHONGQING SHIBATI)** ย่านเมืองเก่าของเมืองฉงชิ่งที่เต็มไปด้วยเสน่ห์ของสถาปัตยกรรมเก่าและบรรยากาศถนนคนเดินที่มีเอกลักษณ์ ซึ่งเคยเป็นเส้นทางหลักที่เชื่อมระหว่างเมืองชั้นบนและเมืองชั้นล่าง โดยมีบันไดหินทอดยาวผ่านย่านเก่าแก่ บันได 18 ขั้นนี้จึงถือเป็นศูนย์กลางทางการค้า การคมนาคมขนส่งสินค้า ที่ได้รับการพัฒนาใหม่ และยังคงรักษาความเป็นเมืองเก่าเอาไว้ ห้ามพลาด! **ร้านหมี่ฉงชิ่ง** อาหารท้องถิ่นที่มีชื่อเสียงของเมืองฉงชิ่ง มีรสชาติเผ็ดร้อนและกลิ่นหอม **ฮอตพอด** ร้านที่เป็นที่นิยมมากในพื้นที่ **ร้านขนมและของหวานใน Shibati** ร้านขนมและของหวานจีน เช่น ขนมเส้นหมี่ หรือ ผลไม้ดอง ซึ่งเป็นขนมท้องถิ่นที่ควรลอง **ร้านของที่ระลึก** ขายของที่ระลึกจากเมืองฉงชิ่ง เช่น งานหัตถกรรมท้องถิ่น กระเป๋าผ้า และสินค้าทำมือ ตามรอยเส้นทางของเซียวจ้านที่ **ถนนโบราณหลงเหมินฮ่าว** เป็นย่านเมืองเก่าที่มีประวัติศาสตร์อันยาวนาน ตั้งอยู่ติดกับสะพานตงสุ่ยเหมิน ประกอบด้วยอาคารเก่าแก่ที่สร้างขึ้นตามแนวภูเขาหลายยุคสมัย ที่นี่มีมุมยอดฮิตที่คนนิยมมาถ่ายรูปชัมประตูหินโบราณ ซึ่งมีฉากหลังเป็นสะพานและแม่น้ำแยงซี

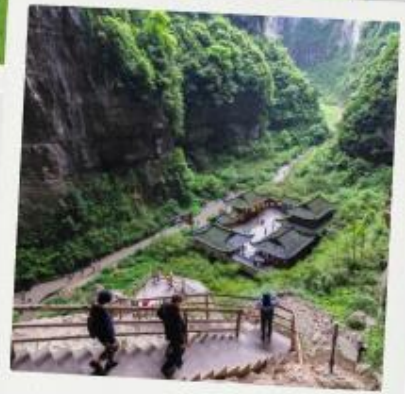
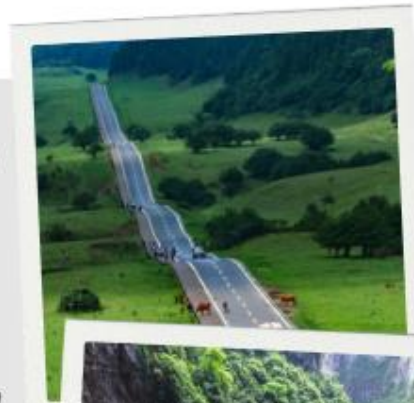




### OPTION: อุทยานหลุมบ่อฟ้า + ภูเขาบางฟ้า

อุทยานแห่งชาติหลุมบ่อฟ้า - ทะพานสวรรค์ (รวมค่าลิฟท์แก้ว/รถแบบเตอร์) ฆรดกโลกทาวธรรฆชาติร=ดบ 5A ที่เกิดจากการขุดตัวขวงเปลือกโลก ทำใหเกิดเป็นบ่อหลุมขนาดใหญที่ลึกปร=มาดล 300-500 เมตร และสิบวงส่วนเป็นโพลท=ลุนสิอนกับส=พานทอล้ำส=ระน่ววภูเขา ภาจในอุทยานจ=สิส=พานที่เกดขึ้นโดยธรรฆชาติรสรสร้างดวกัน 3 ส=พาน และขีวสิโรเวตีขมเก่าๆ ที่เป็นอกขนีงแลนดมาร์ค สัฒสความขวลาเสจขวง ส=พานแก้วสวรรค์ หรือ ส=เบจขวงร=จกขมวิว (รวมส=พานกร=จก) อดแบบโดจผู้เชีจวจากทัวนแล=นอกร=เทศจีน สึความสูงเจสิจ 11 เมตร เชนือขอบนน้ำผาสูงในสิอเวเชจนขันุชาน แล=ขมความขวดวามขวง อุทยานขานางฟ้า (รวมรถอุทยาน) ฆรดกโลกอุทยานท่วงที่ขวทาวธรรฆชาติร=ดบ 4 A ขวงปร=เทศจีน สึชื่อเสจขวงในเรีอความขวขวลาทาวธรรฆชาติที่แตกต่างกันไปนแเสล=ฤดู จนได้รับการขานนามว่าเป็นดินแดนแ่ง 4 สิวขนิศรสิจ (รวมอาหารกลววัน 1 สือ)

- ราคาปร=มาดล 800 ขจวน / ทาน (ฮาร=ดักบทวงขีวหน้าทัวริ)

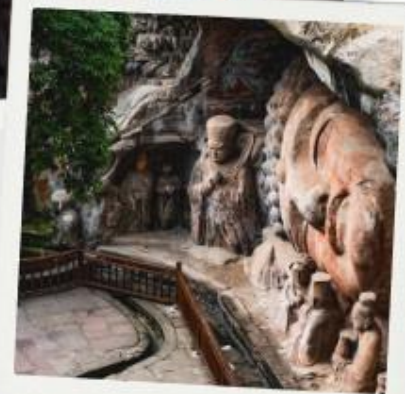
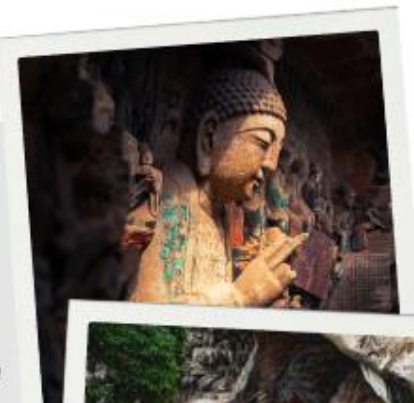


- เลือกซื้อออฟชั่นเสริม: 2) มรดกโลกพระแกะสลักต้าจู๊ (รวมค่ารถแบบเตอร์อาหารกลางวัน และอาหารเย็น 2 มื้อ)

### OPTION: พาหินแกะสลักเขาป่าตึงชัน

ผาหินแกะสลักเขาป่าตึงชัน (ผาหินแกะสลักตารู) จุดเด่นขวงสิอวตารูที่แสดงถึงวานฝึสิอในการแกะสลักถ้ำ แล=ผาหินที่สิเรีอราวเกีจวกับพุทธศาสนา สิวานแกะสลักรูปพร=พุทธเจ้าปาวถ่าวๆ พร=โพธิสิถวิ พร=อรันธิเทวลานศาสนาถ่าแล=ลัทธิขงจื้อ โดจสิ ถ้ำสวอเปาขาน เป็นถ้ำที่ใหญขวขวลาแล=สำคัญที่สุด ทิวภูเขาจ=พรอขวงร=ดบแกะสลัก 37 แ่ง ทิวพร=ปาวไชยาศนั เจ้าแม่กวนอิมปาวน้ำผาสุติ พร=เจ้าอืเชจน เป็นถัน ไม้เผจขงเสีจวานพุทธสิลปิทำนั นากขีงเป็นคูนขีจรวจวาน ศิลป=ขวงลัทธิถ่า แล=แนวคิดขวงสำนักปรัศญา "นรุเจจ" ขวงขงจื้อ ขันแกะสลักที่ถ่ารู นัปได้วาเป็นตัวแทนขวงศิลป=ถ้ำที่อดนขวานุ่นนวลในขुकขีจ (รวมรถแบบเตอร์/อาหารกลววัน แล=อาหารเงิน 2 สือ)

- ราคาปร=มาดล 780 ขจวน / ทาน (ฮาร=ดักบทวงขีวหน้าทัวริ)



X อึสระอาหารกลางวัน/เย็นตามอัธยาศัย เพื่อความสะดวกในการท่องเที่ยว X

จากนั้น

พักที่ KINGLEAD HOTEL หรือระดับเทียบเท่า ★★★★★

วันที่หก สนามบินฉางชิ่งเจียงเป่ย์ • สนามบินสุวรรณภูมิ

๑๐ (เช้า/-/-)

เช้า ๑๐ บริการอาหารเช้า ณ ห้องอาหารโรงแรม

ได้เวลาสมควรนำท่านเดินทางสู่สนามบิน

08.15 น. ออกเดินทางสู่ **สนามบินสุวรรณภูมิ** โดยเที่ยวบินที่ **HU423 (บริการอาหารบนเครื่อง)**

*\*\*หมายเหตุ: อาหารบนเครื่อง (เฉพาะสายการบินประเทศจีน) อาจจะมีการปรับเปลี่ยนจากอาหารอุ่นร้อนเป็นอาหารว่าง หรือ ยกเลิกโดยไม่แจ้งล่วงหน้า ทั้งนี้ขึ้นอยู่กับสายการบินเป็นผู้กำหนด \*\**

10.35 น. เดินทางถึง **กรุงเทพฯ ประเทศไทย** โดยสวัสดิภาพ พร้อมความประทับใจมิรู้ลืม

**ค่าทิปคนขับรถ และมีคฤศก์ท้องถิ่น  
ท่านละ 1,500 บาท/ทริป/ลูกทัวร์ 1 ท่าน**

**\*\* ทิปหัวหน้าทัวร์ตามความพึงใจในบริการของท่าน \*\***

**ราคา INFANT (อายุไม่ถึง 2 ปี บริบูรณ์ ณ  
วันเดินทางกลับ) ท่านละ 10,000 บาท  
อัตรานี้รวมรายการทัวร์ และตั๋วเครื่องบินแล้ว**

# เงื่อนไขการสำรองที่นั่งและการยกเลิกทัวร์



## การจองทัวร์

- กรุณาจองทัวร์ล่วงหน้า ก่อนการเดินทาง พร้อมชำระมัดจำ 10,000 บาท ส่วนที่เหลือชำระทันทีก่อนการเดินทางไม่น้อยกว่า 21 วัน มิฉะนั้นถือว่าท่านยกเลิกการเดินทางโดยอัตโนมัติ (ช่วงเทศกาลกรุณาชำระก่อนเดินทาง 30 วัน)

## กรณียกเลิก : จอยกรุป

- ยกเลิกก่อนการเดินทาง 45 วันขึ้นไป บริษัทฯ จะคืนเงินมัดจำให้ทั้งหมด โดยหักค่าใช้จ่ายที่เกิดขึ้นจริง ยกเว้นในกรณีวันหยุดเทศกาล, วันหยุดนักขัตฤกษ์ ยกเลิกก่อนการเดินทาง 60 วัน จะคืนเงินมัดจำให้ทั้งหมด โดยหักค่าใช้จ่ายที่เกิดขึ้นจริง (ค่าใช้จ่ายที่เกิดขึ้นจริง อาทิเช่น ค่าตัวเครื่องบิน ค่าโรงแรม ฯลฯ)
- ยกเลิกการเดินทาง 45 วัน ก่อนการเดินทาง หักค่าทัวร์ 50% จากราคาขาย และหักค่าใช้จ่ายที่เกิดขึ้นจริงทั้งหมดไม่ว่ากรณีใดๆ ทั้งสิ้น (ค่าใช้จ่ายที่เกิดขึ้นจริง อาทิเช่น ค่าตัวเครื่องบิน ค่าโรงแรม ฯลฯ)
- ยกเลิกการเดินทาง 30 วัน ก่อนการเดินทาง บริษัทฯ ขอสงวนสิทธิ์เก็บเงินค่าทัวร์ทั้งหมดไม่ว่ากรณีใด ๆ ทั้งสิ้น

## กรณียกเลิก : ตัดกรุป

- ยกเลิกหรือเลื่อนการเดินทางต้องทำก่อนการเดินทาง 60 วัน บริษัทฯจะคืนเงินมัดจำให้ทั้งหมด ยกเว้นในกรณีวันหยุดเทศกาล, วันหยุดนักขัตฤกษ์ ทางบริษัทฯขอสงวนสิทธิ์ยึดเงินมัดจำโดยไม่มีเงื่อนไขใดๆทั้งสิ้น
- ยกเลิกการเดินทางภายใน 60 วัน ทางบริษัทฯขอสงวนสิทธิ์ยึดเงินมัดจำโดยไม่มีเงื่อนไขใดๆทั้งสิ้น
- ยกเลิกการเดินทางหลังชำระเต็มจำนวน ทางบริษัทฯขอสงวนสิทธิ์เก็บเงินค่าทัวร์ทั้งหมดโดยไม่มีเงื่อนไขใดๆทั้งสิ้น

## กรณีเจ็บป่วย

- กรณีเจ็บป่วย จนไม่สามารถเดินทางได้ ซึ่งจะต้องมีใบรับรองแพทย์จากโรงพยาบาลรับรอง บริษัทฯจะทำการเลื่อนการเดินทางของท่านไปยังคณะต่อไป แต่ทั้งนี้ท่านจะต้องเสียค่าใช้จ่ายที่ไม่สามารถยกเลิกหรือเลื่อนการเดินทางได้ตามความเป็นจริง
- ในกรณีเจ็บป่วยกะทันหันก่อนล่วงหน้าเพียง 7 วันทำการ ทางบริษัทฯ ขอสงวนสิทธิ์ในการคืนเงินทุกกรณี



กรณีจองทัวร์วันหยุดเทศกาล, วันหยุดนักขัตฤกษ์, วันหยุดยาวต่อเนื่อง และได้มีการแจ้งยกเลิกทัวร์ทางบริษัทฯขอสงวนสิทธิ์เก็บค่าทัวร์ทั้งหมด โดยไม่มีเงื่อนไขใดๆ ทั้งสิ้น

## อัตราค่าบริการรวม



- ✘ ตัวเครื่องบินไป - กลับพร้อมคนละ (ไม่สามารถสะสมไมล์ได้)
- ✘ ภาษีน้ำมันและภาษีตัวทุกชนิด (สงวนสิทธิ์แก่เพิ่มหากสายการบินปรับขึ้นก่อนวันเดินทาง)
- ✘ ค่าระวางน้ำหนักกระเป๋า ตามที่สายการบินกำหนด
- ✘ ที่พักโรงแรมตามรายการ พักห้องละ 2-3 ท่าน (กรณีที่โรงแรมไม่มีห้องพักสำหรับ 3 ท่าน ลูกค้ำจะต้องเพิ่มเงินเป็นห้องพักห้องเดียว)
- ✘ มื้ออาหารตามรายการระบุ (สงวนสิทธิ์ในการสลับมื้อหรือเปลี่ยนแปลงเมนูอาหารตามสถานการณ์)
- ✘ ค่าน้ำดื่มบนรถวันละ 1 ขวด/ท่าน
- ✘ ค่าเข้าชมสถานที่ท่องเที่ยวตามรายการระบุ
- ✘ ค่ารถโค้ช รับ-ส่ง สถานที่ท่องเที่ยวตามรายการระบุ
- ✘ ประกันอุบัติเหตุวงเงิน 1,000,000 บาท (เป็นไปตามเงื่อนไขตามกรมธรรม์)

\*เงื่อนไขประกันการเดินทาง ค่าประกันอุบัติเหตุและค่ารักษาพยาบาล คุ่มครองเฉพาะกรณีที่ได้รับอุบัติเหตุของผู้เดินทาง ระหว่างการเดินทาง ไม่คุ้มครองถึงการสูญเสียชีวิตส่วนตัวและไม่คุ้มครองโรคประจำตัวและปัญหาสุขภาพอื่นๆ

## อัตราค่าบริการไม่รวม



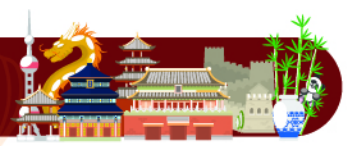
- ✘ ภาษีมูลค่าเพิ่ม 7% และภาษีหัก ณ ที่จ่าย 3%
- ✘ ค่าทำหนังสือเดินทางไทย และค่าธรรมเนียมสำหรับผู้ถือพาสปอร์ตต่างชาติ
- ✘ ค่าน้ำหนักกระเป๋าเดินทางในกรณีที่เกินกว่าสายการบินกำหนด
- ✘ ค่าใช้จ่ายส่วนตัว อาทิ อาหารและเครื่องดื่มที่สั่งเพิ่มพิเศษ, โทรศัพท์-โทรสาร, อินเทอร์เน็ต, มินิบาร์, ซักรีดที่ไม่ได้ระบุไว้ในรายการ
- ✘ ค่าใช้จ่ายอันเกิดจากความล่าช้าของสายการบิน, อุบัติภัยทางธรรมชาติ, การประท้วง, การจลาจล, การนัดหยุดงาน, การถูกปฏิเสธไม่ให้ออกและเข้าเมืองจากเจ้าหน้าที่ตรวจคนเข้าเมืองและเจ้าหน้าที่กรมแรงงานทั้งที่เมืองไทยและต่างประเทศซึ่งอยู่นอกเหนือความควบคุมของบริษัทฯ
- ✘ ค่าทิปไกด์ท้องถิ่น, พนักงานขับรถ รวมทั้งทิป 1,500 บาท/ทริป/ลูกทัวร์ 1 ท่าน
- ✘ ค่าวีซ่าท่องเที่ยวเข้าประเทศจีน กรณีทางรัฐบาลจีนประกาศยกเลิกฟรีวีซ่า หรือเดินทางเข้าประเทศจีนเกิน 180 วัน/ปี ทั้งนี้ขึ้นอยู่กับประกาศของทางรัฐบาลจีนเป็นหลัก
- ✘ ค่าดำเนินการวีซ่าจีนสำหรับชาวต่างชาติที่ไม่ได้รับการยกเว้นวีซ่า ผู้เดินทางต้องเป็นผู้ดำเนินการยื่นวีซ่าด้วยตนเอง และชำระค่าธรรมเนียมวีซ่าจีนสำหรับชาวต่างชาติหรือต่างด้าว

**\*\*ทิปหัวหน้าทัวร์ ไม่บังคับ ขึ้นอยู่กับความพึงพอใจของท่าน\*\***



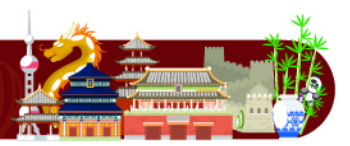
กรณีที่ท่านต้องออกตัวภายใน เช่น (ตัวเครื่องบิน, ตัวรถทัวร์, ตัวรถไฟ) กรุณาสอบถามที่เจ้าหน้าที่ทุกครั้ง ก่อนทำการออกตัว เนื่องจากสายการบินอาจมีการปรับเปลี่ยนไฟล์บิน หรือเวลาบินโดยไม่ได้แจ้งให้ทราบล่วงหน้า ทางบริษัทฯ จะไม่รับผิดชอบใดๆ ในกรณี ถ้าท่านออกตัวภายในโดยไม่แจ้งให้ทราบและหากไฟล์บินมีการปรับเปลี่ยนเวลาบินเพราะถือว่าท่านยอมรับในเงื่อนไขดังกล่าว

## เงื่อนไขอื่น ๆ



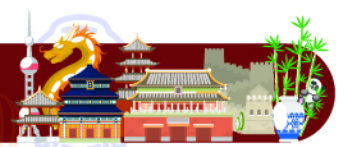
- บริษัทฯ ขอสงวนสิทธิ์ในการเก็บค่าใช้จ่ายทั้งหมด กรณีที่ท่านยกเลิกการเดินทางและมีผลทำให้คณะเดินทางไม่ครบตามจำนวนที่บริษัทฯ กำหนดไว้ (15 ท่านขึ้นไป) เนื่องจากเกิดความเสียหายต่อทางบริษัทฯ และผู้เดินทางอื่นที่เดินทางในคณะเดียวกัน บริษัทฯ ต้องนำไปชำระค่าเสียหายต่าง ๆ ที่เกิดจากการยกเลิกของท่าน
- กรณีที่ท่านต้องออกตัวภายใน เช่น (ตัวเครื่องบิน, ตัวรถทัวร์, ตัวรถไฟ) กรุณาสอบถามที่เจ้าหน้าที่ทุกครั้งก่อนทำการออกตัว เนื่องจากสายการบินอาจมีการปรับเปลี่ยนพลับบิน หรือเวลาบิน โดยไม่ได้แจ้งให้ทราบล่วงหน้า ทางบริษัทฯ จะไม่รับผิดชอบใดๆ ในกรณี ถ้าท่านออกตัวภายในโดยไม่แจ้งให้ทราบและหากไฟล์บินมีการปรับเปลี่ยนเวลาบินเพราะถือว่าท่านยอมรับในเงื่อนไขดังกล่าว
- กรณีผู้เดินทางที่ต้องการความช่วยเหลือเป็นพิเศษ เช่น การขอใช้วีลแชร์ที่สนามบิน กรุณาแจ้งบริษัทฯ อย่างน้อย 7 วัน ก่อนการเดินทาง หรือเริ่มตั้งแต่ท่านจองทัวร์ มิฉะนั้นทางบริษัทฯ ไม่สามารถจัดการได้ล่วงหน้า ทางบริษัทฯ ขอสงวนสิทธิ์ในการเรียกเก็บค่าใช้จ่ายตามจริงที่เกิดขึ้นกับผู้เดินทาง (ถ้ามี)
- กรณีท่านเป็นอิสลาม ไม่สามารถทานอาหารบางประเภทได้ โปรดระบุให้ชัดเจนก่อนทำการจอง กรณีแจ้งล่วงหน้าก่อนเดินทาง กะทันหัน อาจมีค่าใช้จ่ายเพิ่มเติม
- กรณีใช้หนังสือเดินทางราชการ (เล่มน้ำเงิน) เดินทางเพื่อการท่องเที่ยวเกี่ยวกับคณะทัวร์ หากท่านถูกปฏิเสธในการเข้า - ออกประเทศใดๆ ก็ตาม ทางบริษัทฯ ขอสงวนสิทธิ์ไม่คืนค่าทัวร์และรับผิดชอบใดๆ ทั้งสิ้น
- เมื่อท่านได้ชำระเงินมัดจำหรือทั้งหมด ทางบริษัทฯ จะถือว่าท่านรับทราบและยอมรับในเงื่อนไขต่างๆ ของบริษัทฯ ที่ได้ระบุไว้ในรายการทัวร์ทั้งหมด

## โรงแรมที่พัก



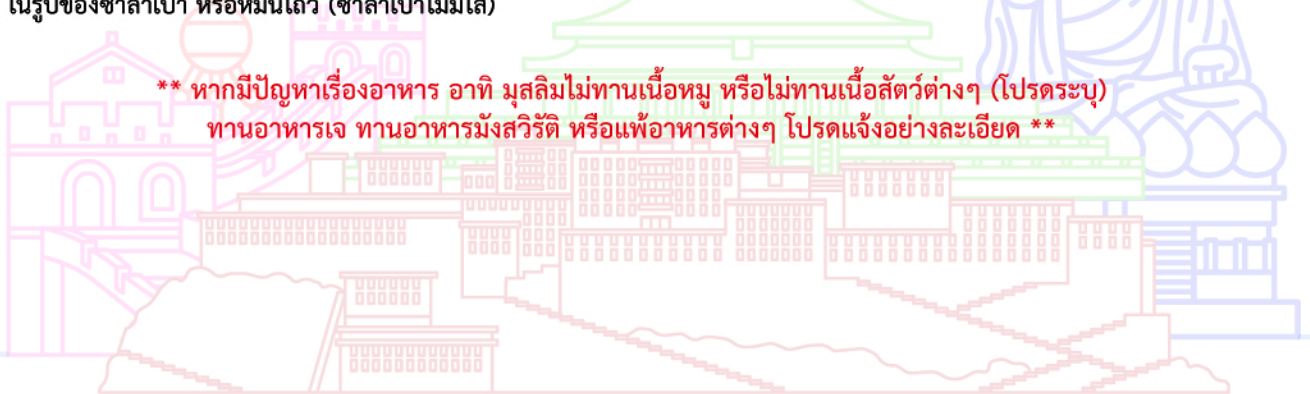
- เนื่องจากห้องพักของโรงแรมในประเทศจีนนั้น มีห้องพักประเภท DOUBLE BED (DBL) ค่อนข้างจำกัด หากลูกค้ามีความประสงค์จะพักห้องประเภทนี้ ควรแจ้งเจ้าหน้าที่ล่วงหน้าก่อนทำการจอง บริษัทฯ จะยึดประเภทห้องพักตามใบจองจากบริษัทเอเจนซีที่ท่านทำการจองทัวร์มาเท่านั้น หากมีการปรับเปลี่ยนห้องพักในระยะเวลาใกล้วันเดินทาง บริษัทฯ ขอสงวนสิทธิ์เปลี่ยนแปลงประเภทห้องพักโรงแรมที่ระบุในรายการทัวร์ เป็นเพียงโรงแรมที่นำเสนอเบื้องต้นเท่านั้น ซึ่งอาจจะมีการเปลี่ยนแปลง แต่โรงแรมที่เข้าพักจะเป็นโรงแรมระดับเดียวกันเท่านั้น (มาตรฐานประเทศจีน)

## อาหาร



- 10 | อาหารท้องถิ่นของประเทศจีน ชาวจีนนิยมรับประทานทั้งผัก และเนื้อสัตว์เป็นอาหารหลักพอกัน ส่วนอาหารประเภทข้าวแป้งก็จะออกมาในรูปของซาลาเปา หรือหมั่นโถว (ซาลาเปาไม่มีไส้)

**\*\* หากมีปัญหาเรื่องอาหาร อาทิ มุสลิมไม่ทานเนื้อหมู หรือไม่ทานเนื้อสัตว์ต่างๆ (โปรดระบุ) ทานอาหารเจ ทานอาหารมังสวิรัต หรือแพ้อาหารต่างๆ โปรดแจ้งอย่างละเอียด \*\***



# รายละเอียดเพิ่มเติม



- บริษัทฯ มีสิทธิ์ในการเปลี่ยนแปลงโปรแกรมทัวร์ในกรณีที่เกิดเหตุสุดวิสัยจนไม่อาจแก้ไขได้
- เที่ยวบิน, ราคาและรายการท่องเที่ยว สามารถเปลี่ยนแปลงได้ตามความเหมาะสมโดยคำนึงถึงผลประโยชน์ของผู้เดินทางเป็นสำคัญ
- หนังสือเดินทางต้องมีอายุการใช้งานเหลือไม่น้อยกว่า 6 เดือน และบริษัทฯ รับเฉพาะผู้มีจุดประสงค์เดินทางเพื่อท่องเที่ยวเท่านั้น (หนังสือเดินทางต้องมีอายุเหลือใช้งานไม่น้อยกว่า 6 เดือน บริษัทฯ ไม่รับผิดชอบหากอายุเหลือไม่ถึงและไม่สามารถเดินทางได้)
- ทางบริษัทฯ จะไม่รับผิดชอบใดๆ ทั้งสิ้น หากเกิดความล่าช้าของสายการบิน, สายการบินยกเลิกบิน , การประท้วง, การนัดหยุดงาน, การก่อกองจลาจลหรือกรณีท่านถูกปฏิเสธการเข้าหรือออกเมืองจากเจ้าหน้าที่ตรวจคนเข้าเมือง หรือ เจ้าหน้าที่กรมแรงงานทั้งจากไทยและต่างประเทศซึ่งอยู่นอกเหนือความรับผิดชอบของบริษัทฯ หรือเหตุภัยพิบัติทางธรรมชาติ (ซึ่งลูกค้าจะต้องยอมรับในเงื่อนไขในกรณีที่เกิดเหตุสุดวิสัย ซึ่งอาจจะปรับเปลี่ยนโปรแกรมตามความเหมาะสม)
- ทางบริษัทฯ จะไม่รับผิดชอบใดๆ ทั้งสิ้น หากผู้เดินทางประสบเหตุสภาวะฉุกเฉินจากโรคประจำตัว ซึ่งไม่ได้เกิดจากอุบัติเหตุ ในรายการท่องเที่ยว (ซึ่งลูกค้าจะต้องยอมรับในเงื่อนไขในกรณีที่เกิดเหตุสุดวิสัย ซึ่งอยู่นอกเหนือความรับผิดชอบของบริษัทฯ)
- ทางบริษัทฯ จะไม่รับผิดชอบใดๆ ทั้งสิ้น หากท่านใช้บริการของทางบริษัทฯ ไม่ครบ อาทิ ไม่เที่ยวบางรายการ, ไม่ทานอาหารบางมื้อ, เพราะค่าใช้จ่ายทุกอย่างทางบริษัทฯ ได้ชำระค่าใช้จ่ายให้ตัวแทนต่างประเทศแบบเหมาจ่ายขาด ก่อนเดินทางเรียบร้อยแล้ว เป็นการชำระเหมาขาด
- ทางบริษัทฯ จะไม่รับผิดชอบใดๆ ทั้งสิ้น หากเกิดสิ่งของสูญหายจากการโจรกรรมและหรือเกิดอุบัติเหตุที่เกิดจากความประมาทของนักท่องเที่ยวเองหรือในกรณีที่กระเป๋าเกิดสูญหายหรือชำรุดจากสายการบิน
- กรณีที่การตรวจคนเข้าเมืองทั้งที่กรุงเทพฯ และในต่างประเทศปฏิเสธมิให้เดินทางออกหรือเข้าประเทศที่ระบุไว้ในรายการเดินทาง บริษัทฯ ขอสงวนสิทธิ์ที่จะไม่คืนค่าบริการไม่ว่ากรณีใดๆ ทั้งสิ้น
- ตัวเครื่องบินเป็นตัวราคาพิเศษ กรณีที่ท่านไม่เดินทางพร้อมคณะไม่สามารถนำมาเลื่อนวันหรือคืนเงินและไม่สามารถเปลี่ยนชื่อได้ หากมีการปรับราคาบัตรโดยสารสูงขึ้น ตามอัตราค่าน้ำมันหรือค่าเงินแลกเปลี่ยน ทางบริษัท ขอสงวนสิทธิ์ปรับราคาตัวดังกล่าว
- เมื่อท่านตกลงชำระเงินไม่ว่าทั้งหมดหรือบางส่วนผ่านตัวแทนของบริษัทฯ หรือชำระโดยตรงกับทางบริษัทฯ ทางบริษัทฯ จะถือว่าท่านได้ยอมรับในเงื่อนไขข้อตกลงต่างๆ ที่ได้ระบุไว้ข้างต้นนี้แล้วทั้งหมด
- กรุ๊ปที่เดินทางช่วงวันหยุดหรือเทศกาลที่ต้องการันตีมัดจำกับสายการบินหรือผ่านตัวแทนในประเทศหรือต่างประเทศ รวมถึงเที่ยวบินพิเศษ เช่น Charter Flight, Extra Flight จะไม่มีการคืนเงินมัดจำหรือค่าทัวร์ทั้งหมด
- ในกรณีของ PASSPORT นั้น จะต้องไม่มีการชำรุด เปียกน้ำ การขีดเขียนรูปต่างๆ หรือแม้กระทั่งตราปั๊มลายการ์ตูน ที่ไม่ใช่การประทับตราอย่างเป็นทางการของตม. กรุณาตรวจสอบ PASSPORT ของท่านก่อนการเดินทางทุกครั้ง หาก ตม.ปฏิเสธการเข้า-ออกเมืองของท่าน ทางบริษัทฯ จะไม่รับผิดชอบใดๆ ทั้งสิ้น
- กรณีมี "คดีความ" ที่ไม่อนุญาตให้ท่านเดินทางออกนอกประเทศได้ โปรดทำการตรวจสอบก่อนการจองทัวร์ว่าท่านสามารถเดินทางออกนอกประเทศได้หรือไม่ ถ้าไม่สามารถเดินทางได้ ซึ่งเป็นสิ่งที่อยู่เหนือการควบคุมของบริษัทฯ ทางบริษัทฯ จะไม่รับผิดชอบใดๆ ทั้งสิ้น
- กรณี "หญิงตั้งครรภ์" ท่านจะต้องมีใบรับรองแพทย์ ระบุชัดเจนว่าสามารถเดินทางออกนอกประเทศได้ รวมถึงรายละเอียดอายุครรภ์ที่ชัดเจน สิ่งนี้อยู่เหนือการควบคุมของบริษัทฯ ทางบริษัทฯ จะไม่รับผิดชอบใดๆ ทั้งสิ้น
- ภาพที่ใช้เพื่อการโฆษณาเท่านั้น



ก่อนตัดสินใจจองทัวร์ควรอ่านเงื่อนไขการเดินทางและรายการทัวร์อย่างละเอียด  
ทุกหน้าอย่างถี่ถ้วนแล้วจึงมัดจำเพื่อประโยชน์ของท่านเอง