

Hotline : 098 393 2369

บริษัท ปักหมุด ฮอลิเดย์ จำกัด  
Pukmud Holiday Co.,Ltd.

185/20 The Connect 32 Village Soi Ladprao 126 (Karanphon) Plubpla  
Wangthonglang Bangkok 10310 Tel : 02 147 2566 Fax : 02 147 2566  
E-mail : Pukmud01@gmail.com www.pukmudholiday.com  
www.facebook.com/pukmudholiday @pukmudholiday



HOLIDAY

ใบอนุญาตเลขที่ 11/1082

TF-YIH9H12

Built for happiness

6วัน 5คืน

ขาไป - จีนเย็น / ค่า  
ขากลับ - จีนบ่าย / เย็น

# ต้าเหลียน เยียนไถ ซิงเต่า

ล่องเล่นห่มเมืองชายฝั่งจินตอนเหนือ ชมเวนิส ต้าเหลียน วาฬผู้โดดเดี่ยว  
สัมผัสกลิ่นอายยุโรปริมทะเล ผ่านสะพานจ้านเจียว โบสถ์ St.Michael และพิพิธภัณฑ์เบียร์ซิงเต่า

พิเศษ! นอนบนเรือสำราญ 1 คืน



จัตุรัสซิงไห่

ไม่อง  
ร้าน

พิเศษ!  
ชิมเบียร์  
ระดับตำนาน

สะพานจ้านเจียว



มิถุนายน - ตุลาคม 569

คอนเฟิร์มออกเดินทาง  
ตั้งแต่ 15 ท่าน ขึ้นไป

- 🍴 อาหารเช้า 1 มื้อ
- 🛏️ โรงแรม 4 ดาว
- 🕒 เที่ยวเต็ม ไม่ชิวสละ
- 🧳 น้ำหนักกระเป๋า 20 กิโลกรัม

🍷 เมนูพิเศษ  
Sea Food  
ปิ้งย่าง

เริ่มต้นเพียง  
**36,989**  
บาท

TF-YIH9H12

Built for happiness



6วัน 5คืน



ขาไป - จีนเย็น / คำ  
ขากลับ - จีนนำย / เย็น

# ต้าเหลียน เยียนไถ ซิงเต่า

ล่องเล่นที่เมืองชายฝั่งจีนตอนเหนือ ชมเวนิส ต้าเหลียน วาฟต์โดเดี่ยว  
สัมผัสกลิ่นอายยุโรปริมทะเล ผ่านสะพานจ้านเจียว โบสถ์ St.Michael และพิพิธภัณฑน์เบียร์ซิงเต่า



พิเศษ! นอนบนเรือสำราญ 1 คืน

ไม่ลง  
ร้าน

พิเศษ!  
ชิมเบียร์  
ระดับตำนาน

สะพานจ้านเจียว

จัตุรัสซิงไห่



## มิถุนายน - ตุลาคม 569

คอนเฟิร์มออกเดินทาง  
ตั้งแต่ 15 ท่าน ขึ้นไป



อาหารเช้า  
1 มื้อ



โรงแรม  
4 ดาว



เที่ยวเต็ม  
ไม่มีอิสระ



น้ำหนักกระเป๋า  
20 กิโลกรัม



เมนูพิเศษ  
Sea Food  
ปิ้งย่าง

เริ่มต้นเพียง

# 36,989

บาท

รายละเอียดเที่ยวบิน : สายการบิน Air Chang'an (9H)



เส้นทางการบิน	น้ำหนักสัมภาระ	เที่ยวบิน	ระยะเวลาเดินทาง
กรุงเทพฯ-อู่ฮั่น BKK-YIH	20 KG / 1 ชั้น	วันพุธ/วันเสาร์ 9H8386/18.40-23.35 วันจันทร์ 9H8386/20.35-01.30	ประมาณ 3 ชั่วโมง
อู่ฮั่น-ต้าเหลียน YIH-DCL	20 KG / 1 ชั้น	9H8371/07.25-10.05	ประมาณ 2.35 ชั่วโมง
ต้าเหลียน-อู่ฮั่น DCL-YIH	20 KG / 1 ชั้น	9H8372/11.05-13.40	ประมาณ 2.35 ชั่วโมง
อู่ฮั่น- กรุงเทพฯ YIH-BKK	20 KG / 1 ชั้น	วันพุธ/วันเสาร์ 9H8385/14.55-17.40 วันจันทร์ 9H8385/16.50-19.35	ประมาณ 3 ชั่วโมง

	รายการท่องเที่ยว	รายละเอียดมื้ออาหาร			โรงแรมที่พัก
		เช้า	เที่ยง	เย็น	ระดับ 4 ดาว หรือเทียบเท่า
1	กรุงเทพฯ-อู่ฮั่น-รับคณะที่สนามบิน-เดินทางเข้าที่พัก วันพุธ/วันเสาร์ 9H8386/18.40-23.35 วันจันทร์ 9H8386/20.35-01.30	-	-	-	Taohualing hotel 4ดาว หรือเทียบเท่า
2	สนามบินอู่ฮั่น-สนามบินต้าเหลียน 9H8371 YIH-DCL 07.25-10.05 หมู่บ้านเวนิส(ไม่รวมค่าลงเรือ)-จัตุรัสซิงไห่-เดินทางโดยเรือท่องเที่ยวสู่ซิงเต่า (พักค้างคืนบนเรือ)	☐ BOXSET	☐	☐	นอนบนเรือสำราญ ห้องละ 2 ท่าน
3	เยียนไถ-ท่าเรือประมงหยานไถ(ไห่ซาง)-ถนนคนเดินเฉาหยาง-ประติมากรรมวาฬโศดเดี่ยว-ซิงเต่า-ถนนคนเดินไถตง	☐	☐	-	Qingdao Yujingxiang Hotel 4 ดาว หรือเทียบเท่า
4	พิพิธภัณฑสถานเปียร์ซิงเต่า (พิเศษ:ชมเปียร์ฟรี 2 แก้ว / ท่าน) - สะพานจ้านเฉียว-โบสถ์คริสต์St.Michael' Cathedral (ชมภายนอก)-ถนนจงซาน-ถนนวัฒนธรรมต้าเปาเต่า-ถนนปาต้ากวน-ถนนฟิฉายหยวน-เยียนไถ-เมืองโบราณซัวเฉิงหลี่	☐	☐ Sea Food	☐	YANTAI Beisite HOTEL 4 ดาว หรือเทียบเท่า
5	เยียนไถ-เดินทางโดยเรือท่องเที่ยวสู่ต้าเหลียน-ถนนรัสเซีย	☐	☐ ทานอาหารบนเรือ	☐ บั้งย่าง	Changcheng Hotel 4 ดาว หรือเทียบเท่า
6	สนามบินต้าเหลียน-สนามบินอู่ฮั่น (สัมภาระ Check Through) 9H8372 DCL-YIH 11.05-13.40 สนามบินอู่ฮั่น-เดินทางกลับกรุงเทพฯ วันพุธ/วันเสาร์ 9H8385 YIH-BKK/14.55-17.40 วันจันทร์ 9H8385 YIH-BKK/16.50-19.35	☐	☐ BOXSET	-	

รายการท่องเที่ยวอาจมีการปรับและเปลี่ยนแปลงตามความเหมาะสมและสถานการณ์ โดยจะคำนึงถึงผลประโยชน์ลูกค้าเป็นสำคัญ

15 ท่านการันตีออกเดินทาง กรณียอดจองไม่ครบตามจำนวนที่ผู้จัดกำหนดไว้ ผู้จัดขอยกเลิกการเดินทาง  
หรือแนะนำรายการทัวร์อื่นให้ผู้เดินทางแทน หรือ คืนเงินมัดจำเต็มจำนวน  
ราคานี้เป็นราคาที่รวมค่าภาษีน้ำมัน และภาษีสนามบินแล้ว  
หากมีการเรียกเก็บเพิ่มจากสายการบิน ผู้จัดจะทำการแจ้ง และเรียกเก็บเพิ่มจากผู้โดยสารอีกครั้ง

วันเดินทาง	ผู้ใหญ่ (พัก 2-3 ท่าน) (ไม่มีราคาเด็ก)	พักเดี่ยวจ่ายเพิ่ม	Infant (ไม่เกิน 2 ปี)	ค่าทิป (ไกด์+คนขับ+หัวหน้าทัวร์)	มัดจำ/ที่นั่ง
17-22 มิถุนายน 2569 9H8386/18.40-23.35 9H8385/14.55-17.40	36,989 บาท	8,500 บาท	6,900 บาท	2,000 บาท	15,000 บาท
22-27 มิถุนายน 2569 9H8386/20.35-01.30 9H8385/16.50-19.35 ช่วงเดินทางที่ไฟร์ทบินตรงกับวันจันทร์ต่อ เครื่องที่สนามบินฮีซาง	37,989 บาท	8,500 บาท	6,900 บาท	2,000 บาท	15,000 บาท
16-21 กันยายน 2569 9H8386/18.40-23.35 9H8385/14.55-17.40	37,989 บาท	8,500 บาท	6,900 บาท	2,000 บาท	15,000 บาท
21-26 กันยายน 2569 9H8386/20.35-01.30 9H8385/16.50-19.35 ช่วงเดินทางที่ไฟร์ทบินตรงกับวันจันทร์ ต่อเครื่องที่สนามบินฮีซาง	37,989 บาท	8,500 บาท	6,900 บาท	2,000 บาท	15,000 บาท
30 กันยายน – 05 ตุลาคม 2569 9H8386/18.40-23.35 9H8385/14.55-17.40	37,989 บาท	8,500 บาท	6,900 บาท	2,000 บาท	15,000 บาท
05-10 ตุลาคม 2569 9H8386/20.35-01.30 9H8385/16.50-19.35 ช่วงเดินทางที่ไฟร์ทบินตรงกับวันจันทร์ ต่อเครื่องที่สนามบินฮีซาง	37,989 บาท	8,500 บาท	6,900 บาท	2,000 บาท	15,000 บาท
14-19 ตุลาคม 2569 9H8386/18.40-23.35	37,989 บาท	8,500 บาท	6,900 บาท	2,000 บาท	15,000 บาท

9H8385/14.55-17.40

19-24 ตุลาคม 2569

9H8386/20.35-01.30

9H8385/16.50-19.35

37,989 บาท

8,500 บาท

6,900 บาท

2,000 บาท

15,000 บาท

ช่วงเดินทางที่ไฟลท์บินตรงกับวันจันทร์รอ

ต่อเครื่องที่สนามบินอู่ช้าง

ชำระค่าทิปที่สนามบินวันเดินทาง ท่านละ 2,000 บาท

วันที่หนึ่ง กรุงเทพฯ-อู่ช้าง-รับคณะที่ทำอากาศยานอู่ช้างซานเซีย-เดินทางเข้าที่พัก -/-/-

XX.XX น. พร้อมกันที่จุดนัดหมาย สนามบินสุวรรณภูมิ อาคารผู้โดยสารขาออกเคาน์เตอร์ สายการบิน แอร์ฉางอาน (Air Chang'an)

โดยมีเจ้าหน้าที่รอรับเพื่อแนะนำกระบวนการก่อนการเดินทาง

หมายเหตุ : ไฟลท์บินที่ตรงกับวันพุธและวันเสาร์ นัดหมายเวลา 15.00น.

ไฟลท์บินที่ตรงกับวันจันทร์ นัดหมายเวลา 17.00น

XX.XX น. ออกเดินทางจากสนามบินสุวรรณภูมิ โดยสายการบิน แอร์ฉางอาน (Air Chang'an) เที่ยวบิน 9H8386

หมายเหตุ : ไฟลท์บินที่ตรงกับวันพุธและวันเสาร์ ออกเวลา 18.40น.

ไฟลท์บินที่ตรงกับวันจันทร์ ออกเวลา 20.35น



23.30 น. ถึงทำอากาศยานอู่ช้างซานเซีย หลังผ่านพิธีการตรวจคนเข้าเมืองเรียบร้อยแล้ว นำท่านเดินทางเข้าที่พัก (เวลาที่ประเทศจีนเร็วกว่าที่ไทย 1 ชั่วโมง)



อีชาง (Yichang)

**อีชาง (Yichang)** เมืองสำคัญทางตะวันตกของมณฑลหูเป่ย์ ตั้งอยู่ริมแม่น้ำแยงซีเกียง ซึ่งเป็นแม่น้ำสายหลักและยาวที่สุดของประเทศจีน อีชางได้รับการขนานนามว่าเป็น “ประตูสู่หุบเขาสามผา” แหล่งท่องเที่ยวทางธรรมชาติที่มีชื่อเสียงระดับโลก และเป็นที่ตั้งของเขื่อนสามผา เขื่อนผลิตไฟฟ้าพลังน้ำที่ใหญ่ที่สุดในโลก เมืองแห่งนี้ท่านจะได้สัมผัสความยิ่งใหญ่ของผลงานวิศวกรรมสมัยใหม่ ควบคู่ไปกับการดื่มด่ำทัศนียภาพของภูเขาและสายน้ำอันงดงาม วัฒนธรรมท้องถิ่นที่เรียบง่าย และประวัติศาสตร์อันยาวนานของกลุ่มแม่น้ำแยงซีเกียง เมืองอีชางจึงนับเป็นจุดหมายปลายทางที่ผสมผสานธรรมชาติ ประวัติศาสตร์ และความทันสมัยได้อย่างลงตัว

จากนั้นเดินทางเข้าสู่โรงแรมที่พัก Taohualing hotel ระดับ 4 ดาวหรือเทียบเท่า

วันที่สอง สนามบินอีชาง-สนามบินต้าเหลียน-หมู่บ้านเวนิส(ไม่รวมค่าล่องเรือ)-จัตุรัสชิงไห่-เดินทางโดยเรือท่องเที่ยว B/L/D  
สู่ชิงเต่า(พักค้างคืนบนเรือ)

**เช้า** บริการอาหารเช้า ณ โรงแรมที่พัก (มื้อที่1) เมนู BOXSET

07.25 น. ออกเดินทางสู่สนามบิน ต้าเหลียน โดยสายการบิน Air Chang'an (9H) เที่ยวบินที่ 9H8371

10.05 น. เดินทางถึงสนามบิน ต้าเหลียน ประเทศจีน

**ต้าเหลียน** เป็นเมืองริมทะเลทางตอนเหนือของจีน ที่ขึ้นชื่อเรื่องอากาศดีและบรรยากาศสบาย ๆ เมืองนี้มีทั้งทะเลสวย อาคารสไตล์ยุโรป และสถานที่ท่องเที่ยวหลายแบบให้เดินเล่น ถ่ายรูป หรือพักผ่อน นิยมชมวิวยุริมาซายฝั่ง กินอาหารทะเลสด ๆ และสัมผัสความเป็นเมืองที่ดูทันสมัยแต่ก็ยังมีเสน่ห์แบบเรียบง่าย ทำให้ต้าเหลียนเป็นอีกเมืองที่น่าเที่ยวและเหมาะกับการมาพักผ่อนเป็นอย่างมาก

**เที่ยง** บริการอาหารเที่ยง ณ ภัตตาคาร (มื้อที่2)

จากนั้นนำท่านเดินทางสู่ **หมู่บ้านเวนิส (Dalian Venice Water City)** เป็นสถานที่ท่องเที่ยวอดนิมของเมืองต้าเหลียนที่โดดเด่นด้วยบรรยากาศสไตล์ยุโรป ภายในมีคลองน้ำทอดยาว สะพานสวยงาม และอาคารสถาปัตยกรรมแบบเวนิสที่ให้

ความรู้สึกเหมือนได้เดินอยู่ในประเทศอิตาลี สามารถนั่งเรือชมวิว ถ่ายรูปกับมุมสวย ๆ และสัมผัสบรรยากาศโรมานติกริมคลองได้ตลอดทั้งวัน **\*\*ไม่รวมค่าล่องเรือ ประมาณ 100 หยวน\*\***



นำท่านชม **จัตุรัสซิงไห่ (Xinghai Square)** เป็นจัตุรัสขนาดใหญ่และเป็นแลนด์มาร์กสำคัญของเมืองต้าเหลียน บริเวณรอบ ๆ เต็มไปด้วยบรรยากาศริมทะเลที่สวยงาม เหมาะสำหรับการเดินเล่นพักผ่อนและชมวิวทะเลแบบกว้างสุดสายตา สามารถถ่ายรูป ชมการแสดง และสัมผัสชีวิตของผู้คนในเมือง โดยเฉพาะช่วงเย็นที่อากาศเย็นสบายและพระอาทิตย์กำลังตก ทำให้จัตุรัสแห่งนี้ดูมีเสน่ห์และโรแมนติกมากขึ้น ถือเป็นอีกหนึ่งสถานที่ยอดฮิตของเมืองต้าเหลียน

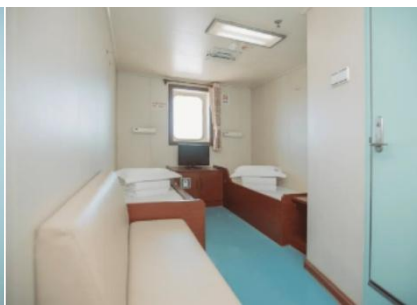
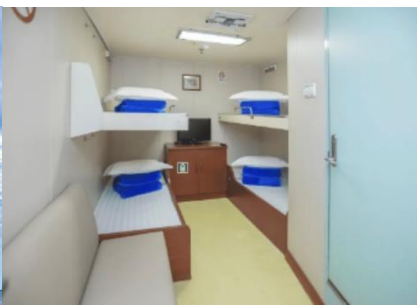


**เย็น**

**บริการอาหารเย็น ณ ภัตตาคาร (มื้อที่3)**

หลังทานอาหารนำท่านเดินทางสู่ท่าเรือเมืองต้าเหลียน เพื่อเตรียมขึ้นเรือท่องเที่ยวเดินทางสู่เมืองชิงเต่า สมควรแก่เวลา นำท่านขึ้นเรือท่องเที่ยวเพื่อเดินทางสู่เมืองชิงเต่า  
xx.xx น. เดินทางโดยเรือท่องเที่ยว เพื่อเดินทางสู่เมืองชิงเต่า

**พักบนเรือห้องละ 2 ท่าน (ห้องพักปรับอากาศแบบ 4 เติง พร้อมห้องน้ำภายใน)**



วันที่สาม เยียนไถ-ท่าเรือประมงหยานไถ(ไห่ซาง)-ถนนคนเดินเฉาหยาง-ประติมากรรมวาฬผู้โดดเดี่ยว-ชิงเต่า- ถนนคนเดินไถตง B/L/-

**เช้า**

**บริการอาหารเช้า ณ โรงแรมที่พัก (มื้อที่4)**

นำท่านสู่ **ท่าเรือประมงหยานไถ(ไห่ซาง)** โดดเด่นด้วยตึกอิฐแดงสไตล์คลาสสิกที่ตั้งเรียงรายตัดกับสีฟ้าของน้ำทะเล เดินไปทางไหนก็เจอแต่มุมมองถ่ายรูปสวยๆเสน่ห์ของที่นี่คือความลงตัวระหว่าง "ความซิค" กับ "วิถีชีวิต" ครับ เราสามารถนั่งจิบกาแฟ ในคาเฟ่ มองดูเรือประมงที่จอดเรียงรายอยู่ในท่า พร้อมฝูงนางนวลที่บินวนไปมาได้ทั้งวัน

## ท่าเรือประมงหยานไถ่



นำท่านเยือน ถนนคนเดินเฉาหยาง เป็นถนนที่เต็มไปด้วยความคึกคักและสีสันของชีวิตเมืองใหญ่ สองข้างทางมีร้านค้าและของกินให้เลือกหลากหลาย บรรยากาศโดยรวมสนุกและมีชีวิตชีวา เหมาะกับการมาเดินเล่น ชิมอาหาร และสัมผัสบรรยากาศท้องถิ่นแบบใกล้ชิด



นำท่านชม ประติมากรรมวาฬผู้โดดเดี่ยว ตั้งอยู่ริมชายฝั่งของ หยานไถ่ เป็นจุดหมายที่ดึงดูดสายตาของนักท่องเที่ยวด้วยรูปลักษณ์เรียบง่ายแต่เปี่ยมความหมาย รูปทรงของวาฬที่พุ่งขึ้นสู่ท้องฟ้าท่ามกลางฉากหลังของทะเลกว้าง สื่อถึงความโดดเดี่ยว ความหวัง และอิสรภาพในเวลาเดียวกันเมื่อยืนอยู่ใกล้ ๆ จะสัมผัสได้ถึงบรรยากาศเงียบสงบ มีเพียงเสียงคลื่นและสายลมทะเลที่พัดผ่าน ทำให้สถานที่แห่งนี้เหมาะสำหรับการหยุดพัก เดินเล่น และดื่มด่ำกับความงามของธรรมชาติ



เที่ยง

**บริการอาหารเที่ยง ณ ภัตตาคาร (มือที่5)**

นำท่านอิสระช้อปปิ้งและเฟลิดเฟลิน ถนนคนเดินไถตง (Taidong Pedestrian Street) ย่านการค้าขนาดใหญ่ใจกลางเมือง ซิงเต่า (Qingdao) ที่คึกคักและเต็มไปด้วยสีสันแห่งชีวิตประจำวัน ถนนแห่งนี้เป็นแหล่งรวมสินค้าแฟชั่น แบรินด์ ท้องถิ่น ร้านอาหาร คาเฟ่ และร้านของฝากมากมาย เหมาะสำหรับนักท่องเที่ยวที่ต้องการสัมผัสวิถีเมืองและเลือกซื้อของที่ระลึกกลับบ้าน



ถนนคนเดินไถตง (Taidong Pedestrian Street)

เย็น อีตระอาหารเย็นให้ท่านรับประทานอาหารตามอัธยาศัย

จากนั้นเดินทางเข้าสู่โรงแรมที่ Qingdao Yujingxiang Hotel ระดับ 4 ดาว หรือเทียบเท่า

วันที่สี่ พิพิธภัณฑ์เบียร์ชิงเต่า-สะพานจ้านเฉียว-โบสถ์คริสต์St.Michael' Cathedral (ชมภายนอก)-ถนนจงซาน- ถนนวัฒนธรรมต้าเปาเต่า-ถนนปาต้ากวน-ถนนพีฉายหยวน-เยียนไถ-เมืองโบราณซั่วเจิงหลี่

B/L/D

เช้า บริการอาหารเช้า ณ โรงแรมที่พัก (มื้อที่6)

นำท่านเยือน พิพิธภัณฑ์เบียร์ชิงเต่า(Tsingtao Brewery) (พิเศษ:ชิมเบียร์ฟรี2แก้ว/ท่าน) สถานที่ก่อตั้งโรงงานเบียร์แห่งแรกของจีน เรียนรู้ประวัติความเป็นมาและกระบวนการพัฒนาตั้งแต่ยุคแรกจนถึงปัจจุบัน ชมกรรมวิธีการกลั่นเบียร์แบบดั้งเดิมและเทคโนโลยีการผลิตสมัยใหม่ที่สุดในโลก พร้อมชม ขบวนการบรรจุเบียร์ลงขวดและกระป๋อง เพื่อจัดจำหน่ายสู่ตลาดโลก และลิ้มรส เบียร์ชิงเต่าที่มีชื่อเสียงระดับโลก



จากนั้น เดินทางสู่ สะพานจ้านเฉียว (Zhanqiao Pier) ถ่ายภาพภายนอก แลนด์มาร์กสำคัญและสัญลักษณ์ของเมืองชิงเต่า สะพานแห่งนี้ทอดยาวสู่ทะเลจากชายฝั่งใจกลางเมือง สร้างขึ้นตั้งแต่สมัยราชวงศ์ชิง มีความยาวประมาณ 440 เมตร เป็นจุดชมวิวทะเลยอดนิยม ท่านสามารถเพลิดเพลินกับบรรยากาศชายทะเล และวิวอ่าวชิงเต่าอันกว้างไกล อีกทั้งยังเป็นจุดถ่ายภาพยอดนิยมที่มองเห็นภาพเมืองชิงเต่าตัดกับท้องฟ้าและผืนน้ำสีฟ้าได้อย่างสวยงาม

สะพานจับเจียว (Zhanqiao Pier)



โบสถ์เซนต์ไมเคิล  
(St. Michael's Cathedral)



นำท่านแวะถ่ายภาพ โบสถ์คริสต์เซนต์ไมเคิล (St. Michael's Cathedral) (ชมด้านนอก) หนึ่งในสถาปัตยกรรมสำคัญ สร้างขึ้นโดยมิชชันนารีชาวเยอรมันในสมัยอาณานิคม มีรูปแบบสถาปัตยกรรมโกธิคอันวิจิตรงดงาม โดดเด่นด้วยหอคู่อัฐิสีแดงและหน้าต่างกระจกสีที่สะท้อนแสงแดดอย่างสวยงาม โบสถ์แห่งนี้เปรียบเสมือนเครื่องหมายแห่งศรัทธาและเป็นจุดถ่ายภาพยอดนิยม

นำท่านเดินชมบรรยากาศบน ถนนจงซาน (Zhongshan Road) ถนนสายเก่าแก่ใจกลางเมืองชิงเต่า ที่เต็มไปด้วยเสน่ห์ของอาคารสไตล์ยุโรปยุคอาณานิคมและกลิ่นอายเมืองท่าริมทะเลอันคึกคัก ถนนสายนี้ถือเป็นย่านการค้าสำคัญในอดีต ปัจจุบันเต็มไปด้วยร้านค้า ร้านอาหาร คาเฟ่ และร้านของฝากท้องถิ่นให้เลือกซื้ออย่างเพลิดเพลิน

ถนนจงซาน (Zhongshan Road)



เที่ยง

## บริการอาหารเที่ยง ณ ภัตตาคาร (มื้อที่7)

บริเวณใกล้กัน ท่านยังได้ช้อปปิ้ง ถนนวัฒนธรรมต้าเปาเต่า ตรอกโบราณดังที่ชิงเต่า ถนนสายสำคัญที่ผสมผสานวัฒนธรรมและประวัติศาสตร์ ได้อย่างลงตัว ภายในมีร้านค้าต่างๆ มากมายให้นักท่องเที่ยวได้เลือกช้อปปิ้ง สถานที่แห่งนี้ได้รับการพัฒนาเป็นแหล่งท่องเที่ยวสำคัญ พร้อมทั้งเป็น ย่านการค้าและเขตเศรษฐกิจคึกคัก ของเมืองชิงเต่า



นำท่านเดินทาง สู่ ป่าต้ากวน (Badaguan Scenic Area) ย่านพักผ่อนเลียบชายทะเลที่รวบรวมคฤหาสน์เก่าแก่สไตล์ยุโรปกว่า 20 ประเทศ จนได้รับฉายาว่า "นิทรรศการสถาปัตยกรรมนานาชาติ" ให้ท่านเดินเล่นบนถนนที่เรียงรายด้วยต้นไม้ใหญ่ซึ่งจะเปลี่ยนสีไปตามฤดูกาล ตัดกับแนวกำแพงหินและสวนดอกไม้ที่สวยงาม หามุมถ่ายภาพสุดคลาสสิกของตึกหินโบราณท่ามกลางบรรยากาศร่มรื่นและเงียบสงบ พร้อมรับลมทะเลเย็นสบายจากชายหาดที่อยู่ติดกัน เป็นจุดเช็คอินที่ให้ความรู้สึกเหมือนกำลังเดินอยู่ในยุโรปกลางเมืองชิงเต่า



นำท่านสู่ ถนนพิฉายหยวน (Picaiyuan Street) เป็นถนนคนเดินชื่อดังของเมืองชิงเต่าที่ผู้คนชอบมาเดินหาของกินและเที่ยวเล่น บรรยากาศคึกคัก โดยเฉพาะช่วงเย็นที่ร้านอาหารและร้านขายของเปิดเต็มสองข้างทาง มีทั้งอาหารทะเล ของกินพื้นเมือง และขนมต่าง ๆ ให้ลอง นอกจากนี้ยังมีอาคารเก่าและมุมถ่ายภาพสวย ๆ ที่ทำให้ถนนแห่งนี้ดูมีเสน่ห์มากยิ่งขึ้น



นำท่านเดินทางสู่ เมืองเยียนไถ จากนั้นนำท่านเดินทางสู่ เมืองโบราณซัวเฉิงหลี่ (Suochengli Ancient Town) เป็นเมืองเก่าที่ยังคงมีกลิ่นอายแบบจีนโบราณ เมื่อเดินเข้าไปจะรู้สึกเหมือนได้ย้อนกลับไปในอดีต เพราะรอบ ๆ เต็มไปด้วยบ้านเก่า ถนนหิน ร้านค้าเล็ก ๆ และบรรยากาศที่เงียบสงบ สามารถเดินเล่น ถ่ายรูป และแวะชิมอาหารพื้นเมืองตามร้านต่าง ๆ โดยเฉพาะช่วงเย็นที่เปิดไฟตามถนน จะทำให้เมืองดูสวยและอบอุ่นมากขึ้น

**เย็น** บริการอาหารเย็น ณ ภัตตาคาร (มื้อที่8) เมนูพิเศษ Sea Food

จากนั้นเดินทางเข้าสู่โรงแรมที่ YANTAI beisite HOTEL ระดับ 4 ดาว หรือเทียบเท่า

วันที่ทำ เยียนไถ-เดินทางโดยเรือท่องเที่ยวสู่ต้าเหลียน-ถนนรัสเซีย B/L/D

**เช้า** บริการอาหารเช้า ณ โรงแรมที่พัก (มื้อที่9)

หลังทานอาหารนำท่านเดินทางสู่ท่าเรือเมืองเยียนไถ เพื่อเตรียมขึ้นเรือท่องเที่ยวเดินทางสู่เมืองต้าเหลียน สวมครกแวกเวลา นำท่านขึ้นเรือท่องเที่ยวเพื่อเดินทางสู่เมืองต้าเหลียน

**เที่ยง** บริการอาหารเที่ยง ณ ภัตตาคารบนเรือท่องเที่ยว (มื้อที่10)

เมืองต้าเหลียน หลังจากนั้นนำท่านเดินทางสู่ ถนนรัสเซีย (Russian Street) เป็นถนนท่องเที่ยวชื่อดังของเมืองต้าเหลียนที่มีเอกลักษณ์โดดเด่นด้วยสถาปัตยกรรมสไตล์รัสเซียตลอดสองข้างทาง บรรยากาศของที่นี่ให้ความรู้สึกเหมือนเดินอยู่ในเมืองยุโรป มีทั้งอาคารสีอันสวยงาม ร้านขายของที่ระลึก คาเฟ่ และมุมถ่ายรูปมากมาย นิยมมาเดินเล่น ชมความสวยงามของอาคารเก่า และสัมผัสบรรยากาศที่แตกต่างจากเมืองจีนทั่วไป โดยเฉพาะช่วงเย็นที่เปิดไฟตามถนน จะยิ่งทำให้สถานที่แห่งนี้ดูโรแมนติกและมีเสน่ห์มากขึ้น



**เย็น** บริการอาหารเย็น ณ ภัตตาคาร (มือที่11) เมนูพิเศษ ปังย่าง  
จากนั้นเดินทางเข้าสู่โรงแรมที่ Changcheng hotel ระดับ 4 ดาว หรือเทียบเท่า

**วันที่หก** สนามบินต้าเหลียน-สนามบินอู่ซาง  
**9H8372 DCL-YIH 11.05-13.40**  
 สนามบินอู่ซาง - เดินทางกลับกรุงเทพฯ  
**วันพุธ/วันเสาร์ 9H8385 YIH-BKK/14.55-17.40**  
**วันจันทร์ 9H8385YIH BKK/16.50-19.35**

B/L/-

**เช้า** บริการอาหารเช้า ณ โรงแรมที่พัก (มือที่12)  
 ได้เวลาอันสมควร เดินทางสู่สนามบิน เพื่อเดินทางกลับ  
 11.05 น. ออกเดินทางจากเมืองต้าเหลียนโดยสายการบิน แอร์ฉางอาน (Air Chang'an) เที่ยวบินที่ 9H8372  
 13.40 น. เดินทางถึง สนามบินอู่ซาง ประเทศจีน เพื่อแวะพัก (สัมภาระ Check Through)  
**เที่ยง** บริการอาหารเที่ยง (มือที่13) เมนู BOXSET  
 XX.XX น. ออกเดินทางจากเมืองอู่ซางโดยสายการบิน แอร์ฉางอาน (Air Chang'an) เที่ยวบินที่ 9H8385  
**หมายเหตุ : ไฟล์ทบินที่ตรงกับวันพุธและวันเสาร์ ออกเวลา 14.55-17.40**  
**ไฟล์ทบินที่ตรงกับวันจันทร์ ออกเวลา 16.50-19.35**  
 XX.XX น. เดินทางถึงสนามบินสุวรรณภูมิ



### เงื่อนไขการจองตั๋ว



- ⚠️ กรุณาทำการจองล่วงหน้าอย่างน้อย 30 วัน ก่อนออกเดินทาง พร้อมชำระเงินมัดจำครั้งที่ 1 ท่านละ 15,000 บาท หลังจากส่งเอกสารยืนยันการจอง ภายใน 48 ชั่วโมง โดยระบบจะยกเลิกอัตโนมัติทันที หากยังไม่ได้รับยอดเงินตามเวลาที่กำหนด **สำหรับรายการใกล้วันเดินทาง หรือรายการลดราคาพิเศษ ทางบริษัทขอสงวนสิทธิ์เรียกเก็บค่าบริการ เต็มจำนวน เท่านั้น**
- ⚠️ กรุณาชำระค่าตั๋วส่วนที่เหลืออย่างน้อย 20 วัน ก่อนออกเดินทาง หากท่านไม่ชำระภายในระยะเวลาที่บริษัทกำหนด ทางบริษัทจะถือว่าท่านสละสิทธิ์ยกเลิกการเดินทาง และ ขอสงวนสิทธิ์ไม่สามารถคืนเงินมัดจำให้ท่าน ไม่ว่าจะส่วนใดส่วนหนึ่งก็ตาม
- ⚠️ กรณีลูกค้าทำการจองภายในระยะเวลาคงเหลือไม่ถึง 15 วัน ก่อนออกเดินทาง ทางบริษัทขอสงวนสิทธิ์ในการเรียกเก็บค่าตั๋วเต็มจำนวน 100%

### เงื่อนไขการยกเลิก และ เปลี่ยนแปลงการเดินทาง










- ⚠️ ยกเลิกก่อนการเดินทางตั้งแต่ 30 วันขึ้นไป คืนเงินค่าตั๋วโดยหักค่าใช้จ่ายที่เกิดขึ้นจริง \*ในกรณีที่วันเดินทางตรงกับวันหยุดนักขัตฤกษ์ ต้องยกเลิกก่อน 45 วัน\*
- ⚠️ ยกเลิกก่อนการเดินทาง 15-29 วัน คืนเงิน 50%ของค่าตั๋ว หรือหักค่าใช้จ่ายตามจริง เช่น ค่ามัดจำตัวเครื่องบิน โรงแรม และค่าใช้จ่ายจำเป็นอื่นๆ
- ⚠️ ยกเลิกก่อนการเดินทางน้อยกว่า 15 วัน ขอสงวนสิทธิ์ไม่คืนเงินค่าตั๋วที่ชำระแล้วทั้งหมด
- ⚠️ กรณีมีเหตุยกเลิกตั๋ว โดยไม่ใช่ความผิดของบริษัททัวร์ เช่น มีนโยบายห้ามการเข้าออกของแต่ละประเทศ หรือการยกเลิกเที่ยวบินโดยสายการบิน บริษัทจะเก็บเป็นเครดิตหรือเลื่อนการเดินทางในพีเรียดถัดไปให้กับลูกค้า โดยยึดตามนโยบายของสายการบินและโรงแรม และไม่สามารถคืนเงินได้ทุกกรณี

### ทางบริษัทฯ ขอสงวนสิทธิ์ความรับผิดชอบใด ๆ ในกรณีดังต่อไปนี้








- ❌ หากเกิดกรณีความล่าช้าจากสายการบิน, การประท้วง, การนัดหยุดงาน, การก่อจลาจล, การปิดด่าน, ภัยธรรมชาติ หรือกรณีที่ท่านถูกปฏิเสธการเข้าหรือออกเมืองจากเจ้าหน้าที่ตรวจคนเข้าเมืองหรือเจ้าหน้าที่กรมแรงงานทั้งจากไทยและต่างประเทศ ซึ่งอยู่นอกเหนือความรับผิดชอบของบริษัทฯ
- ❌ หากท่านใช้บริการของทางบริษัทฯ ไม่ครบ อาทิ ไม่เที่ยวบางรายการ, ไม่ทานอาหารบางมื้อ เพราะค่าใช้จ่ายทุกอย่างทางบริษัทฯ ได้ชำระค่าใช้จ่ายให้ตัวแทนต่างประเทศแบบเหมาขาดก่อนออกเดินทางแล้ว

-  หากเกิดทรัพย์สินสูญหายจากการโจรกรรมและ/หรือ เกิดอุบัติเหตุสูญหายที่เกิดจากความประมาทของตัวนักท่องเที่ยวเอง
-  ตัวเครื่องบินเป็นตัวราคาพิเศษ หากท่านไม่เดินทางพร้อมคณะไม่ว่าจะด้วยเหตุใดก็ตาม ไม่สามารถนำมาเลื่อนวันเดินทางหรือคืนเงินได้

### อัตราค่าบริการนี้รวม

-  ค่าบัตรโดยสารโดยเครื่องบิน (ตัว) ไป และ กลับพร้อมคณะ ชั้นประหยัด (ECONOMY CLASS) รวมถึงค่าภาษีสนามบินและค่าภาษีน้ำมันทุกแห่ง กรณีต้องการอัปเกรด UPGRADE ใช้วีลแชร์ (WHEEL CHAIR) หรือ เปลี่ยนแปลงบัตรโดยสาร ไม่ว่าเที่ยวใด เที่ยวหนึ่ง กรุณาติดต่อเจ้าหน้าที่ฝ่ายขาย ทางบริษัทของสงวนสิทธิ์ในการเรียกเก็บค่าใช้จ่ายตามจริงที่เกิดขึ้นกับผู้เดินทาง
-  ค่าธรรมเนียมน้ำหนักกระเป๋าสำหรับโพลิตโต้ท่องเที่ยวไม่เกิน 20 ก.ก. 1 ชิ้นเท่านั้น และถือขึ้นเครื่องบินได้น้ำหนักไม่เกิน 7 ก.ก. ต่อท่าน (ตามเงื่อนไขของสายการบิน)
-  ภาษีมูลค่าเพิ่ม 7 % (เฉพาะค่าบริการ) และ ภาษีหัก ณ ที่จ่าย 3 % (เฉพาะค่าบริการ)
-  ค่ารถโค้ชปรับอากาศตลอดเส้นทางตามรายการระบุ (ยังไม่รวมทิปพนักงานขับรถ)
-  ค่าเข้าชมสถานที่ตามที่ระบุในโปรแกรมท่องเที่ยว
-  ค่าจ้างมัคคุเทศก์และหัวหน้าทัวร์นำเที่ยวตลอดการเดินทาง (ไม่ใช่ค่าทิป)
-  ค่าอาหาร ตามรายการที่ระบุในโปรแกรมการเดินทาง
-  ค่าโรงแรมที่พักระดับมาตรฐานตามรายการที่ระบุ (พัก 2-3 ท่าน ต่อ ห้อง กรณีพัก 3 ท่านจะเป็นเตียงเสริม 1 ท่าน) ในกรณีมีงานเทศกาล การแข่งขันกีฬา หรือ กิจกรรมอื่นๆ ที่ทำให้โรงแรมตามรายการที่ระบุเต็ม ทางบริษัทของสงวนสิทธิ์ในการปรับเปลี่ยนโรงแรมที่พักรวมถึง การจองห้องพักที่ไม่มีนโยบายจัดคูนอนให้กับลูกค้าที่ไม่รู้จักกันมาก่อน เช่น กรณีที่ท่านเดินทาง 1 ท่าน จำเป็นต้องชำระค่าห้องพักเดี่ยวตามที่ระบุ
-  ประกันอุบัติเหตุระหว่างการเดินทาง วงเงินท่านละ 1,000,000 บาท (เงื่อนไขตามกรมธรรม์)

### อัตราค่าบริการนี้ ไม่รวม

-  ค่ามินิบาร์ในห้องพักรวม (ถ้ามี) และค่าใช้จ่ายส่วนตัว นอกเหนือจากที่ระบุในรายการ
-  ค่าอาหารสำหรับท่านที่ทานเจ มังสวิรัติ หรืออาหารสำหรับมุสลิม
-  ค่าธรรมเนียมการเข้าชมสถานที่ของชาวต่างชาติที่เพิ่มเติมตามการจ่ายจริง
-  ไม่รวมค่าธรรมเนียมในกรณีที่กระเป๋าสัมภาระที่มีน้ำหนักเกินกว่าที่สายการบินนั้นๆ กำหนดหรือสัมภาระใหญ่เกินขนาดมาตรฐาน
-  ค่าธรรมเนียมการจองที่นั่งบนเครื่องบินตามความต้องการเป็นกรณีพิเศษหากสามารถทำได้ ทั้งนี้ขึ้นอยู่กับสายการบิน และ รุ่นของเครื่องบินแต่ละไฟล์ท์ที่ใช้บิน ซึ่งอาจเปลี่ยนแปลงได้อยู่ที่สายการบินเป็นผู้กำหนด
-  ค่าภาษีน้ำมัน ที่สายการบินเรียกเก็บเพิ่ม ภายหลังจากทางบริษัทฯ ได้ออกตัวเครื่องบินไปแล้ว
-  VAT 7% และภาษีหัก ณ ที่จ่าย 3% กรณีต้องการออกใบเสร็จรับเงินในนามบริษัท

- ✘ ค่าทิปพนักงานขับรถ หัวหน้าทัวร์ และ มัคคุเทศก์ท้องถิ่น ต่อผู้เดินทาง 1 ท่าน รวมไปถึงเด็ก ยกเว้นเด็กอายุไม่ถึง 2 ปี ณ วันเดินทางกลับ (Infant) ทั้งนี้ท่านสามารถให้มากกว่านี้ได้ตามความเหมาะสมและความพึงพอใจของท่าน โดยส่วนนี้ ทางบริษัท ขอสงวนสิทธิ์ในการเรียกเก็บก่อนเดินทางทุกท่าน ที่สนามบิน ในวันเดินทาง
- ✘ ค่าวีซ่าเดี่ยวและวีซ่ากรุปเข้าประเทศจีน \*\* ในกรณีรัฐบาลจีนประกาศยกเลิกฟรีวีซ่า ไม่ว่าจะด้วยสาเหตุใดๆทั้งสิ้น ผู้เดินทางจะต้องเสียค่าใช้จ่ายในการทำวีซ่าด้วยตนเอง\*\*