

Hotline : 098 393 2369

บริษัท ปักหมุด ฮอลิเดย์ จำกัด
Pukmud Holiday Co.,Ltd.

185/20 The Connect 32 Village Soi Ladprao 126 (Karanphon) Plubpla
Wangthonglang Bangkok 10310 Tel : 02 147 2566 Fax : 02 147 2566
E-mail : Pukmud01@gmail.com www.pukmudholiday.com
f www.facebook.com/pukmudholiday @pukmudholiday



TAIWAN *Super Value*

ไต้หวันครบไฮไลท์ อาลีซาน สุริยันเจ็ทตรา ไทเป 101



No.11/13488

เดินทาง

16 - 19 ก.ค. 69 | 24 - 27 ก.ย. 69
13 - 16 ส.ค. 69 | 01 - 04 ต.ค. 69
03 - 06 ก.ย. 69 | 15 - 18 ต.ค. 69
17 - 20 ก.ย. 69

ไฮไลท์

รถไฟอาลีซาน - ล่องเรือสุริยันเจ็ทตรา
ตึกTaipei 101 - โรงละครแห่งชาติไทจง
ซีเหมินติง - อนุสรณ์สถานเจียงไคเช็ค



โรงละครแห่งชาติไทจง



ซีเหมินติง



อนุสรณ์สถานเจียงไคเช็ค

ราคาเริ่มต้น
20,888

2UCTPE-CI143

4วัน 3คืน

CHINA AIRLINES

โรงแรม 3-4 ดาว

ไม่ลงร้านช้อปปิ้ง

TAIWAN Super Value

ได้วันครบไฮไลท์ อาลีซาน สุริยันเจ็ทรา ไทเป 101

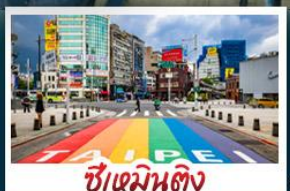


เดินทาง

- 16 - 19 ก.ค. 69
- 13 - 16 ส.ค. 69
- 03 - 06 ก.ย. 69
- 17 - 20 ก.ย. 69
- 24 - 27 ก.ย. 69
- 01 - 04 ต.ค. 69
- 15 - 18 ต.ค. 69

ไฮไลท์

รถไฟอาลีซาน - ล่องเรือสุริยันเจ็ทรา
ตึกTaipei 101 - โรงละครแห่งชาติไทจง
ซีเหมินติง - อุทยานสัตว์ป่าจิงโจ้ไคเช็ก



ราคาเริ่มต้น
20,888

2UCTPE-CI143 | 4วัน 3คืน | CHINA AIRLINES | โรงแรม 3-4 ดาว | ไม่ลงร้านช้อปปิ้ง

	โปรแกรมการเดินทาง	เช้า	เที่ยง	ค่ำ	โรงแรมที่พัก
1	กรุงเทพฯ: สนามบินสุวรรณภูมิ (BKK) – ไทเป: สนามบินไต้หวันเถาหยวน (TPE) - [CI834 : 10.55-15.40] – ไถจง – โรงละครแห่งชาติไถจง – เมืองเจียอี้	-	✈	🕒	Renyi-lake hotel เทียบเท่าระดับ 3 - 4 ★
2	เจียอี้ - อุทยานแห่งชาติอาลีซาน (นั่งรถไฟ 1 เที่ยว) – ร้านชา(Tea Shop) ไถจง - ไถจงไนท์มาร์เก็ต	🕒	🕒	x	Stay hotel หรือเทียบเท่าระดับ 3 - 4 ★
3	ไถจง – หนานโกว – ล่องเรือทะเลสาบสุริยันจันทรา – วัดเสวียนกง (วัดพระถังซัมจั๋ง) – วัดเหวินหวู่ – ไทเป – ร้านขนมพายสับปะรด (Vigor Pineapple Cake Shop) – ซีเหมินติง	🕒	🕒	x	Yidear hotel หรือเทียบเท่าระดับ 3 - 4 ★
4	ไทเป – วัดหลงซาน – ร้านเครื่องสำอาง (Cosmetic Shop) – อนุสรณ์สถานเจียงไคเช็ค – ร้านสร้อยสุขภาพ (Germanium Shop) – ตึกไทเป 101 (ไม่รวมชั้นชมวิวชั้น 89) – กรุงเทพฯ (สนามบินสุวรรณภูมิ) - [CI837 : 22.30-01.35(+1)]	🕒	🕒	✈	-

07.30 น.

พร้อมกัน ณ สนามบินสุวรรณภูมิ กรุงเทพฯ อาคารผู้โดยสารขาออก ชั้น 4 ประตูทางเข้า 9 เคาน์เตอร์ P ป้ายต้อนรับ 2UCENTER โดยมีเจ้าหน้าที่2UCENTER คอยต้อนรับ ประสานงานตรวจเช็คเอกสาร และนำทุกท่านเข้าสู่ขั้นตอนการเช็คอินเพื่อโหลดสัมภาระ ทั้งนี้ จะมีหัวหน้าทัวร์ผู้เชี่ยวชาญร่วมเดินทางไปด้วยพร้อมกับคณะ เพื่อดูแลและอำนวยความสะดวกแก่ท่านอย่างใกล้ชิดตลอดการเดินทาง (หมายเหตุ: เคาน์เตอร์เช็คอินอาจมีการเปลี่ยนแปลง ทั้งนี้ขึ้นอยู่กับประกาศของทางสายการบิน ณ วันเดินทาง และเคาน์เตอร์จะปิดให้บริการก่อนเวลาเครื่องออก 60 นาที กรุณาตรงต่อเวลาเพื่อผลประโยชน์ของท่าน)

ข้อกำหนดและข้อควรระวังเรื่องสัมภาระ

- * สัมภาระโหลดใต้ท้องเครื่อง: 1 ใบ น้ำหนักกระเป๋าสูงสุดไม่เกิน 23 กิโลกรัม
- * สัมภาระติดตัวขึ้นเครื่อง (Carry-on): น้ำหนักไม่เกิน 7 กิโลกรัม และจำกัดปริมาณของเหลว เจล สเปรย์ ขึ้นละไม่เกิน 100 มิลลิลิตร (รวมกันไม่เกิน 1,000 มิลลิลิตร)
- * ข้อห้ามสำคัญ: ห้ามนำแบตเตอรี่สำรอง (Power Bank) ทุกชนิดใส่ในกระเป๋าเดินทางที่โหลดใต้ท้องเครื่องเด็ดขาด โดยจะต้องพกพาติดตัวขึ้นเครื่องเท่านั้น

หมายเหตุ : ข้อกำหนดอาจมีการเปลี่ยนแปลงตามนโยบายของสายการบิน ณ วันที่เดินทาง

ข้อกำหนดและข้อควรระวังเรื่องสัมภาระ
เพื่อความปลอดภัยและความสะดวกในการเดินทางของท่าน

- สัมภาระโหลดใต้ท้องเครื่อง**
1 ใบ
น้ำหนักกระเป๋าสูงสุดไม่เกิน **23** กิโลกรัม
- สัมภาระติดตัวขึ้นเครื่อง (Carry-on)**
น้ำหนักไม่เกิน **7** กิโลกรัม
จำกัดปริมาณของเหลว เจล สเปรย์ ขึ้นละไม่เกิน 100 มิลลิลิตร (รวมกันไม่เกิน 1,000 มิลลิลิตร)
- ข้อห้ามสำคัญ**
ห้ามนำแบตเตอรี่สำรอง (Power Bank) ทุกชนิดใส่ในกระเป๋าเดินทางที่โหลดใต้ท้องเครื่อง **เด็ดขาด**
โดยจะต้องพกพาติดตัวขึ้นเครื่องเท่านั้น

หมายเหตุ : ข้อกำหนดอาจมีการเปลี่ยนแปลงตามนโยบายของสายการบิน ณ วันที่เดินทาง

เพื่อให้การเดินทางของท่านเป็นไปอย่างราบรื่นและเป็นไปตามข้อกำหนดของทางการไต้หวัน ขอความร่วมมือผู้เดินทางทุกท่านนำเข้าอาหารสด ผัก ผลไม้ เนื้อสัตว์ และผลิตภัณฑ์แปรรูปจากเนื้อสัตว์ทุกประเภท ทั้งนี้ การนำเข้าสินค้าต้องห้ามอาจมีบทลงโทษและค่าปรับตามกฎหมายของไต้หวัน กรุณาตรวจสอบสัมภาระของท่านอย่างละเอียดก่อนออกเดินทาง เพื่อความสะดวกในการผ่านพิธีการศุลกากร และเพื่อเริ่มต้นการเดินทางอย่างราบรื่นตลอดทริป

ข้อห้ามและข้อควรรู้ ก่อนเดินทางเข้าไต้หวัน

▶ โปรดปฏิบัติตามกฎระเบียบอย่างเคร่งครัด เพื่อการเดินทางที่ราบรื่น ▶

1 ห้ามนำอาหาร
เด็ดขาด



ห้ามนำเนื้อสัตว์ทุกชนิด (หมู ไก่ วัว เป็ด) รวมถึงผลิตภัณฑ์แปรรูปที่มีส่วนผสมของเนื้อสัตว์ เข้าประเทศไต้หวัน โดยเด็ดขาด

2 ผลิตภัณฑ์แปรรูป
จากเนื้อสัตว์



เช่น กุนเชียง หมูหยอง แฮมมู อูจิ้น เบคอนที่สำเร็จรูป นมรสชาติ และแฮมมู ห้ามนำเข้าโดยเด็ดขาด

3 ห้ามนำเข้า
ผลไม้และพืชสด



ห้ามนำผักสด ผลไม้สด และเมล็ดพันธุ์พืช ทุกชนิดเข้าประเทศ

4 บุหรี่ไฟฟ้าและ
อุปกรณ์สูบไอ



ไต้หวันบังคับใช้กฎหมายห้ามนำเข้า ซองขาย หรือครอบครองบุหรี่ไฟฟ้า และหรือ (Vape) ทุกชนิด

5 ห้ามนำติดตัว
เข้าประเทศเด็ดขาด



นำก่อนเที่ยวห้ามนำ บุหรี่ไฟฟ้าและอุปกรณ์สูบไอทุกชนิด ติดตัวเข้าประเทศ

6 บลอกโทษ
สำหรับการฝ่าฝืน



ฝ่าฝืนมีโทษปรับทางกฎหมายเริ่มต้นที่ **200,000** เหรียญไต้หวัน

7 วงเงินเงินสด
ต่างประเทศ



นำเข้าเงินสดระหว่างประเทศ รวมกันได้ไม่เกิน **10,000** ดอลลาร์สหรัฐ

8 วงเงินเงินสด
ไต้หวัน (TWD)



นำเข้าเงินสดสกุลไต้หวัน (TWD) ได้ไม่เกิน **100,000** เหรียญ

9 หากเกินกำหนด
ต้องแจ้ง



หากนำเงินสดเกินกำหนด ต้องแจ้งพนักงานศุลกากร ขณะเดินทางเข้า

▶ ปฏิบัติตามกฎหมายอย่างเคร่งครัด เพื่อการเดินทางที่ราบรื่นและปลอดภัย ▶

Taiwan Online Arrival Card

ไต้หวัน ปรับกฎใหม่ สำหรับการกรอกค.ไต้หวัน

ไต้หวัน ปรับกฎใหม่ สำหรับการกรอกค.ไต้หวัน

- ✓ ยกเลิกการใช้ใบ คม. แบบกระดาษ ใช้กรอกใน คม. ออนไลน์ (Taiwan Online Arrival Card)
- ✓ ต้องกรอกข้อมูลล่วงหน้าภายใน 3 วัน (72 ชั่วโมง) ก่อนเดินทาง (จากเดิม กรอกล่วงหน้าได้ 30 วัน)
- ✓ ต้องอัปโหลดหน้า Passport (จากเดิม ไม่ต้องอัปโหลด)

ข้อมูลส่วนตัวที่จำเป็นต้องใช้ กรอกใน คม. ออนไลน์

- 1 Passport หนังสือเดินทาง เอกสารการเดินทางที่ตรงตามข้อกำหนดการเข้าประเทศ ****สำคัญ**** ไฟล์ภาพข้อมูลต้องชัดเจน และครบถ้วนสำหรับอัปโหลดเข้าสู่ระบบ คม. ออนไลน์
- 2 โปรดแจ้ง อาชีพ ของทุกท่าน สำหรับกรอกข้อมูลเข้าสู่ระบบ คม. ออนไลน์
- 3 เบอร์โทรศัพท์ ของทุกท่าน สำหรับกรอกข้อมูลเข้าสู่ระบบ คม. ออนไลน์

*** โดยข้อมูลเกี่ยวกับการท่องเที่ยวอื่นๆ ทางบริษัทฯ จะอำนวยความสะดวกสำหรับกรอกข้อมูลออนไลน์ให้ทุกท่าน ***

ออกเดินทางสู่กรุงเทพฯ ไต้หวัน เมืองหลวงที่ผสมผสานแห่งวัฒนธรรมดั้งเดิมเข้ากับทันสมัยได้อย่างลงตัว โดยสายการบิน China Airlines เที่ยวบินที่ CI834 เส้นทาง กรุงเทพฯ (BKK) – ไทเป (TPE) เวลา 10.55 – 15.40 น. พร้อมบริการอาหารและเครื่องดื่มบนเที่ยวบิน เพื่อมอบความสะดวกสบายตลอดการเดินทาง

中華航空 CHINA AIRLINES

- ✓ สัมภาระโหลดใต้ท้องเครื่อง : **ไม่เกิน 23 กก.** ต่อชิ้น ต่อท่าน
- ✓ บริการอาหารเครื่องดื่ม **ไป-กลับ**
- ✓ รวมภาษีน้ำมัน และ ภาษีสนามบิน (ณ วันที่ 01 เม.ย. 69)

(หากสายการบินมีการปรับราคาน้ำมันเพิ่ม/ลดภายหลัง ทางบริษัทฯ ขอสงวนสิทธิ์ในการเรียกเก็บส่วนต่างตามจริง)

บริการอาหารและเครื่องดื่ม

15.40 น. เดินทางถึงสนามบินนานาชาติไต้หวันเถาหยวน (Taiwan Taoyuan International Airport : TPE) หลังผ่านพิธีการตรวจคนเข้าเมืองและศุลกากรเรียบร้อยแล้ว นำท่านเริ่มต้นการเดินทางสู่มหานครแห่งสี่สีและวัฒนธรรม ที่พร้อมมอบประสบการณ์อันน่าประทับใจผ่านเสน่ห์อันเป็นเอกลักษณ์ของไต้หวันในทุกมิติ

เดินทางถึง
สนามบินนานาชาติไต้หวันเถาหยวน
 (Taiwan Taoyuan International Airport : TPE)

หลังผ่านพิธีการตรวจคนเข้าเมืองและศุลกากรเรียบร้อยแล้ว
 นำท่านเริ่มต้นการเดินทางสู่
มหานครแห่งสี่สีและวัฒนธรรม
 ที่พร้อมมอบประสบการณ์อันน่าประทับใจ
 ผ่านเสน่ห์อันเป็นเอกลักษณ์ของไต้หวันในทุกมิติ

เนื่องจากเวลาที่ท้องถิ่น

ไต้หวัน เร็วกว่าประเทศไทย 1 ชั่วโมง

เพื่อความสะดวกในการนัดหมาย กรุณาปรับเวลาของท่านให้เป็นเวลาปัจจุบันของพื้นที่

TAIWAN GMT+8 +1 HR THAILAND GMT+7

นำท่านเดินทางสู่เมืองไถจง (Taichung City) ใช้เวลาเดินทางประมาณ 2-3 ชั่วโมง เมืองศูนย์กลางทางเศรษฐกิจและวัฒนธรรมแห่งภาคกลางของไต้หวัน โดดเด่นด้วยการผสมผสานระหว่างความทันสมัยของเมืองใหญ่ ความรุ่มรึ้นของธรรมชาติ และเสน่ห์ของวิถีชีวิตท้องถิ่นได้อย่างลงตัว จึงได้รับความนิยมจากนักท่องเที่ยวที่มองหาประสบการณ์การเดินทางที่ครบครันทั้งด้านวัฒนธรรม ศิลปะ และไลฟ์สไตล์ร่วมสมัย

นำท่านเดินทางสู่

เมืองไถจง (Taichung City)

ใช้เวลาเดินทางประมาณ 2-3 ชั่วโมง

เมืองศูนย์กลางทางเศรษฐกิจและวัฒนธรรมแห่งภาคกลางของไต้หวัน โดดเด่นด้วยการผสมผสานระหว่างความทันสมัยของเมืองใหญ่ ความรุ่มรึ้นของธรรมชาติ และเสน่ห์ของวิถีชีวิตท้องถิ่นได้อย่างลงตัว จึงได้รับความนิยมจากนักท่องเที่ยวที่มองหาประสบการณ์การเดินทางที่ครบครันทั้งด้านวัฒนธรรม ศิลปะ และไลฟ์สไตล์ร่วมสมัย

- ทันสมัย
- ใกล้ชิดธรรมชาติ
- วัฒนธรรมท้องถิ่น
- ศิลปะและไลฟ์สไตล์

นำท่านเช็คอินถ่ายภาพด้านนอกโรงละคร โรงละครแห่งชาติไถจง (National Taichung Theater) แลนด์มาร์กด้านสถาปัตยกรรมร่วมสมัยที่โดดเด่นที่สุดแห่งหนึ่งของไต้หวัน ผลงานการออกแบบโดย โทโย อิโตะ (Toyo Ito) สถาปนิกระดับโลกเจ้าของรางวัล Pritzker Prize ซึ่งได้รับการยกย่องว่าเป็นรางวัลสูงสุดในวงการสถาปัตยกรรม ตัวอาคารมีเอกลักษณ์โดดเด่นด้วยเส้นสายโค้งมนที่ได้รับแรงบันดาลใจจากแนวคิด “Sound Cave” หรือถ้ำแห่งเสียง สร้างสรรค์พื้นที่ภายในและภายนอกอาคารให้มีความพลิ้วไหวเหมือนธรรมชาติ จนได้รับการกล่าวขานว่าเป็นหนึ่งในผลงานสถาปัตยกรรมที่มีความซับซ้อนและโดดเด่นที่สุดแห่งหนึ่งของโลก อิสระให้ท่านเก็บภาพความประทับใจกับสถาปัตยกรรมอันงดงามของอาคารภายนอก ซึ่งสะท้อนความเรียบหรูทันสมัย และความคิดสร้างสรรค์ได้อย่างลงตัว นับเป็นอีกหนึ่งจุดหมายสำคัญที่ไม่ควรพลาดเมื่อมาเยือนไถจง

 **นำคณะเช็किनถ่ายภาพที่**

โรงละครแห่งชาติไถจง

(National Taichung Theater)

แะถ่ายรูปด้านนอก แลนด์มาร์คดีไซน์ล้ำแห่งเมืองไถจง นอกตัวอาคารสวยงาม ด้วยเส้นสายโค้งมนที่เป็นเอกลักษณ์ จนได้รับการขนานนามว่าเป็นหนึ่งใน**โรงละครที่ออกแบบได้ยากที่สุดในโลก** ให้ท่านได้เก็บภาพความประทับใจกับสถาปัตยกรรมภายนอกที่ดูทันสมัยและเรียบหรู

-  โรงละครถูกออกแบบโดยสถาปนิกชาวญี่ปุ่นชื่อดัง **โกโย ฮิโตะ (Ito Toyo)** เจ้าของรางวัล **Pritzker** (รางวัลอันดับหนึ่งของวงการสถาปัตยกรรมโลก)
-  แรงบันดาลใจในการออกแบบโรงละครแห่งชาติไถจง ได้รับแนวคิดมาจาก **"ถ้ำเสียง" (Sound Cave)** ทำให้มีการออกแบบผนังโค้ง รู และท่อนที่เป็นเอกลักษณ์ ก่อสร้างให้อาคารทั้งหลังไม่มีความและสารองรับ รวมถึงไม่มีจุดใดของกำแพงที่ทำมุมฉาก 90 องศา จึงทำให้ดีไซน์ของโรงละครแห่งนี้แตกต่างจากอาคารทั่วไป
-  ภายในอาคารประกอบด้วยโรงละคร 3 แห่ง รวมถึงพื้นที่อเนกประสงค์ **"Corner Salon"** และสวนลอยฟ้า (**Rooftop Sky Garden**)
-  จึงทำให้โรงละครแห่งชาติไถจงสวยงาม **มีเอกลักษณ์ไม่ซ้ำใคร**






จากนั้นนำท่านเดินทางสู่เมืองเจียอี้ (Chiayi) ใช้เวลาเดินทางประมาณ 1.30-2 ชั่วโมง เมืองประตูสู่เทือกเขาอาลีซานอันเลื่องชื่อของไต้หวัน โดดเด่นด้วยความงามของธรรมชาติที่โอบล้อมด้วยขุนเขา ป่าไม้ และชายฝั่งทะเลอันอุดมสมบูรณ์ จนได้รับการยกย่องให้เป็นหนึ่งในเมืองท่องเที่ยวเชิงธรรมชาติที่สำคัญที่สุดของประเทศ

จากนั้นนำท่านเดินทางสู่

เมืองเจียอี้

(CHIAYI)

ใช้เวลาเดินทางประมาณ 1.30-2 ชั่วโมง

เมืองประตูสู่เทือกเขาอาลีซานอันเลื่องชื่อของไต้หวัน โดดเด่นด้วยความงามของธรรมชาติที่โอบล้อมด้วยขุนเขา ป่าไม้ และชายฝั่งทะเลอันอุดมสมบูรณ์ จนได้รับการยกย่องให้เป็นหนึ่งในเมืองท่องเที่ยวเชิงธรรมชาติที่สำคัญที่สุดของประเทศ

-  ขุนเขาและป่าไม้
-  ชายฝั่งทะเลอุดมสมบูรณ์
-  แหล่งท่องเที่ยวเชิงธรรมชาติ





ค่ำ รับประทานอาหารค่ำ ณ ภัตตาคาร พร้อมอิมเมอร์กับเมนู Buffet Shabu ที่คัดสรรวัตถุดิบคุณภาพในบรรยากาศแสนสบาย

เมนูพิเศษ

Buffet Shabu

ไต้หวัน

ชาบูสไตล์ไต้หวัน น้ำจืดหอมกลมกล่อม

เนื้อหมู เนื้อวัว สไลซ์คุณภาพดี

ผักสดนานาชนิด เต็มไม้อัน

อร่อยจุใจ | วัตถุดิบพรีเมียม | หลากหลายไม่อั้น

สมควรแก่เวลา นำท่านเข้าสู่ที่พักเพื่อพักผ่อนตามอัธยาศัย

ที่พัก

โรงแรม Renyi Lake Hotel หรือเทียบเท่า ระดับมาตรฐานไต้หวัน 3 – 4 ดาว

โรงแรมในไต้หวันงดให้บริการสิ่งอำนวยความสะดวกแบบใช้ครั้งเดียวทิ้ง (Single-Use Amenities) ตามนโยบายด้านสิ่งแวดล้อมของภาครัฐ กรุณาเตรียมแปรงสีฟัน ยาสีฟัน แชมพู สบู่ และของใช้ส่วนตัวที่จำเป็นสำหรับการเข้าพัก

ที่พัก โรงแรม

REN YI

LAKE HOTEL

หรือเทียบเท่าระดับ **3-4 ★**

ห้องพัสดุสวยงาม สดชื่นสบาย

วิวทะเลสาบ บรรยากาศผ่อนคลาย

ห้องอาหาร บริการอร่อยหลากหลาย

สิ่งอำนวยความสะดวก ครบครัน

ทำเลดี ใกล้ทะเลสาบสุริยัน จันทรา

บริการด้วยใจ ใจใจทุกขณะละเอียด

บรรยากาศสวยงาม เงียบสงบ ผ่อนคลาย

โรงแรมในไต้หวัน
งดให้บริการสิ่งอำนวยความสะดวก
แบบใช้ครั้งเดียวทิ้ง
 (Single-Use Amenities)

▶ ตามนโยบายด้านสิ่งแวดล้อมของภาครัฐ ◀

กรุณาเตรียมแปรงสีฟัน ยาสีฟัน แชมพู สบู่ และของใช้ส่วนตัวที่จำเป็นสำหรับการเข้าพัก

ร่วมรักโลก เพื่อการท่องเที่ยวที่ยั่งยืน

เกี่ยวข้องรับผิดชอบต่อโลกที่สวยงามของเรา

ขอขอบคุณในความร่วมมือ เพื่อประสบการณ์การเข้าพักที่ดีที่สุด

Day 2

เจียอี้ - อุทยานแห่งชาติอาลีซาน (นั่งรถไฟ 1 เที่ยว) – ร้านชา(Tea Shop) ไถจง - ไถจงไนท์มาร์เก็ต

เช้า

รับประทานอาหารเช้า ณ ห้องอาหารของโรงแรม

นำท่านเดินทางสู่ อุทยานแห่งชาติอาลีซาน (Alishan National Forest Recreation Area) ใช้เวลาเดินทางประมาณ 1.30-2 ชั่วโมง สู่หนึ่งในจุดหมายปลายทางทางธรรมชาติที่มีชื่อเสียงที่สุดของไต้หวัน โดดเด่นด้วยผืนป่าสนโบราณอายุนับพันปี ทิวทัศน์ขุนเขาที่สวยงาม และอากาศบริสุทธิ์ตลอดทั้งปี อาลีซานยังได้รับการยกย่องให้เป็นแหล่งผลิตชาชั้นเลิศของไต้หวัน และเป็นสถานที่ที่นักท่องเที่ยวนิยมมาเยือนเพื่อสัมผัสความงดงามของธรรมชาติอันเงียบสงบ ท่ามกลางบรรยากาศแห่งขุนเขาที่โอบล้อมด้วยหมอกบางในยามเช้า

อีกหนึ่งไฮไลท์สำคัญ คือ การนั่งรถไฟโบราณอาลีซาน (Alishan Forest Railway) เส้นทางรถไฟประวัติศาสตร์ที่ได้รับการยกย่องให้เป็นหนึ่งในเส้นทางรถไฟสายภูเขาที่งดงามที่สุดแห่งหนึ่งของโลก ให้ท่านได้สัมผัสเสน่ห์ของขบวนรถไฟสีแดงคลาสสิกที่ค่อย ๆ ไต่ระดับผ่านผืนป่าและทิวทัศน์อันงดงามตลอดเส้นทาง (รวมค่าบัตรโดยสารรถไฟโบราณ 1 เที่ยว)

อุทยานแห่งชาติ อาลีซาน

Alishan National Forest

— 阿里山国家森林公园 —

อุทยานแห่งชาติที่มีชื่อเสียงที่สุดของไต้หวัน ตั้งอยู่ในเขตเมืองเจียอี้ ทางตอนใต้ของเกาะไต้หวัน เป็นแหล่งผลิตชาคุณภาพสูง และจุดชมพระอาทิตย์ขึ้นที่งดงามเหนือยอดเขา ชมวิวหมอกยามเช้า เดินพลังชีวิตท่ามกลางธรรมชาติอันบริสุทธิ์ พร้อมเส้นทางเดินป่าขึ้นสู่ป่าสนเก๋าก่ออายุกว่า 1,000 ปี

- ชมพระอาทิตย์ขึ้นเหนือยอดเขาสุดประทับใจ
- เดินป่าในป่าสนอายุกว่า 1,000 ปี
- แหล่งผลิตชาคุณภาพสูงระดับนานาชาติ
- สัมผัสหมอกยามเช้าพลังขั้วบริสุทธิ์เพื่อสุขภาพที่ดี

นั่งรถไฟโบราณ 1 เทียว
Alishan Forest Railway

เส้นทางรถไฟโบราณสายพิเศษ สร้างขึ้นในปี ค.ศ. 1899 เพื่อใช้ลำเลียงไม้จากภูเขา ความสูงกว่า 2,500 เมตรเหนือระดับน้ำทะเล หนึ่งใน 3 เส้นทางรถไฟที่สวยงามที่สุดในโลก

รถไฟโบราณสีแดง วิ่งผ่านป่าจุดชมสมบุรณ์สองข้างทางใต้ระดับความสูง ชมทัศนียภาพอันงดงามตลอดเส้นทาง

เส้นทางรถไฟอาลีซาน
เชื่อมต่อ 4 สถานีหลัก

สัมผัสธรรมชาติบริสุทธิ์

การเดินทางที่เต็มอิ่มทั้งร่างกายและจิตใจ
ณ อุทยานแห่งชาติอาลีซาน

กลางวัน

รับประทานอาหารกลางวัน ณ ภัตตาคาร

จากนั้นนำพาท่านเดินทางสู่เมืองไถจง โดยใช้เวลาเดินทางจากเขตภูเขาประมาณ 1.5-2 ชั่วโมง ระหว่างทางแวะเยี่ยมชมร้านชาชั้นนำของท้องถิ่น (Tea Shop) พร้อมสัมผัสวัฒนธรรมการดื่มชาของไต้หวันผ่านการสาธิตการชงชา และเรียนรู้คุณประโยชน์ของชาคุณภาพสูง ซึ่งปลูกบนพื้นที่สูงที่มีอากาศเย็นตลอดปี ส่งผลให้ชามีกลิ่นหอมละมุนและรสชาติกลมกล่อมเป็นเอกลักษณ์ อีสระให้ท่านเลือกชิมและเลือกซื้อเป็นของฝากตามอัธยาศัย

→ ชิมชาและช้อป

TEASHOP

ลิ้มรสรสชาติชาแท้จากไต้หวัน

ลิ้มลองชาคุณภาพพรีเมียม
หอมละมุน กลมกล่อม

เลือกช้อป ผลิตภัณฑ์ชา
เป็นของฝากสุดพิเศษ 📺

 ชิมชาหลากหลายรสชาติ
 ชาแท้คุณภาพพรีเมียม
 เลือกซื้อสินค้าผลิตภัณฑ์ชา
 ของฝากดีๆ จากไต้หวัน

ดื่มคำวัฒนธรรมชาไต้หวัน แก่ต้นตำรับ

ชาแท้ จากไต้หวัน ★★★★★

Premium TAIWAN TEA

Finest QUALITY

Natural & PURE

ช้อปสินค้าผลิตภัณฑ์ชา เป็นของฝากจากไต้หวัน

จากนั้นเดินทางต่อสู่เมืองไถจง (Taichung) ใช้เวลาประมาณ 1.5–2 ชั่วโมง เมืองใหญ่อันดับสองของไต้หวันที่มีบรรยากาศน่าอยู่และสภาพอากาศอบอุ่นตลอดทั้งปี อดีตเคยเป็นศูนย์กลางสำคัญด้านการเมือง เศรษฐกิจ การคมนาคม และวัฒนธรรมในยุคการปกครองของญี่ปุ่น จึงยังคงมีอาคารและสถาปัตยกรรมประวัติศาสตร์ที่ได้รับการอนุรักษ์ไว้อย่างงดงามทั่วเมือง

นำท่านสู่ตลาดกลางคืนไถจง (Taichung Night Market) หนึ่งในแหล่งช้อปปิ้งและสตรีทฟู้ดที่คึกคักที่สุดของเมือง อิสระเลือกซื้อสินค้า เสื้อผ้า ของใช้ และลิ้มลองอาหารท้องถิ่นยอดนิยม อาทิ เต้าหู้หมื่นทอด ถึงหูลู่ ไส้กรอกไต้หวัน ชานมไข่มุก และของว่างพื้นเมืองหลากหลายชนิด

นำท่านสู่

ตลาดกลางคืนไถจง

TAICHUNG NIGHT MARKET

หนึ่งในแหล่งช้อปปิ้งและสตรีทฟู้ดที่คึกคักที่สุดของเมือง

 อิสระเลือกซื้อสินค้า เสื้อผ้า ของใช้
 ลิ้มลองอาหารท้องถิ่น และของว่างหลากหลายชนิด

เต้าหู้หมื่นทอด

ถึงหูลู่

ไส้กรอกไต้หวัน

ชานมไข่มุก

ของว่างพื้นเมืองหลากหลายชนิด

逢甲國際觀光夜市
Feng Chia International Night Market

เย็น อิสระรับประทานอาหารเย็นตามอัธยาศัย

สมควรแก่เวลา นำท่านเข้าสู่ที่พักเพื่อพักผ่อนตามอัธยาศัย

ที่พัก โรงแรม Stay hotel หรือเทียบเท่า ระดับมาตรฐานไต้หวัน 3 – 4 ดาว

วัดเสวียนกววง

หรือ วัดพระถังซัมจั๋ง
Xuanguang Temple

ริมทะเลสาบสุริยันจันทรา

สัมผัสความงดงามของ
วิวทะเลสาบสุริยันจันทรา
พร้อมสักการะเพื่อ
เสริมสิริมงคล
✦ ด้านการเรียนและการงาน ✦

- เสริมการเรียนรู้อะลิสติปัญญา
- เสริมความก้าวหน้าในการทำงาน
- เสริมสิริมงคลและโชคลาภ

อีกหนึ่งจุดหมายศักดิ์สิทธิ์ที่ไม่ควรพลาดเมื่อมาเยือนทะเลสาบสุริยันจันทรา

เดินทางต่อสู่ วัดเหวินหวู่ (Wenwu Temple) วัดศักดิ์สิทธิ์ริมทะเลสาบที่มีสถาปัตยกรรมจีนอันวิจิตรงดงามภายในประดิษฐานองค์ขงจื้อและเทพเจ้ากวนอู ซึ่งได้รับการเคารพนับถือในด้านปัญญา ความซื่อสัตย์ และความสำเร็จในหน้าที่การงาน อีกทั้งยังเป็นหนึ่งในจุดชมวิวมุมสูงที่สวยงามที่สุดของ Sun Moon Lake

วัดเหวินหวู่ (WENWU TEMPLE)

วัดศักดิ์สิทธิ์แห่งทะเลสาบสุริยันจันทรา ประเทศไต้หวัน
แลนด์มาร์กความเชื่อและวัฒนธรรม ที่ผสานความงดงามของสถาปัตยกรรมจีนเข้ากับธรรมชาติอันร่มรื่นอย่างลงตัว

จุดไหว้ขอพร

- เทพเจ้ากวนอู**
ขอพรเรื่องความซื่อสัตย์ ความกล้าหาญ คุ้มครองจากคุณิสรและภัยอันตราย เสริมอำนาจ วาสนา และความสำเริง
- เทพเจ้าขงจื้อ**
ขอพรเรื่องการศึกษา ความรู้ สติปัญญา สมองไวในการเรียน และการสอบ
- เทพเจ้าลู่สิงเอี้ย**
ขอพรเรื่องสุขภาพแข็งแรง อายุยืนยาว ปลอดภัย และความบันเทิง
- เทพเจ้าเย่วเฟย**
ขอพรเรื่องความสำเร็จ หน้าที่การงาน การปกป้องคุ้มครอง และชัยชนะ
- สิงโตหินคู่**
เชื่อว่าช่วยปกป้องคุ้มครองจากสิ่งชั่วร้าย และเสริมสิริมงคล

ไหว้ขอพร เสริมสิริมงคล รับพลังบวก ณ วัดศักดิ์สิทธิ์ริมทะเลสาบสุริยันจันทรา

กลางวัน รับประทานอาหาร ณ ภัตตาคารท้องถิ่น พร้อมเมนูพิเศษ “ปลาประธานาธิบดี”



จากนั้นเดินทางกลับสู่กรุงไทเป (Taipei) ใช้เวลาประมาณ 3.5 ชั่วโมง เมืองหลวงอันทันสมัยของไต้หวัน ศูนย์กลางด้านเศรษฐกิจ วัฒนธรรม และไลฟ์สไตล์ที่ผสมผสานเสน่ห์แห่งอดีตเข้ากับความสำเร็จร่วมสมัยได้อย่างลงตัว

แวะเลือกซื้อของฝากชิ้นซื้อของไต้หวันที่ร้าน Pineapple Cake Shop ซึ่งมีขนมและของทานเล่นยอดนิยมหลากหลายชนิด อาทิ พายสับปะรด นูกัต ป๊อปคอร์น และขนมท้องถิ่นต่าง ๆ ให้เลือกสรรตามอัธยาศัย



จากนั้นนำท่านสู่ย่านซีเหมินติง (Ximending) ศูนย์กลางแฟชั่นและความบันเทิงที่ได้รับความนิยมมากที่สุดแห่งหนึ่งของไทเป เปรียบเสมือนย่านช้อปปิ้งไลฟ์สไตล์ของคนรุ่นใหม่ รวบรวมร้านค้าแบรนด์ดัง คาเฟ่ ร้านอาหาร และสินค้าแฟชั่นหลากหลายสไตล์ รวมถึง POP MART Flagship Store สาขาใหญ่ของไต้หวัน ให้

ท่านได้เลือกซื้อคอลเลกชันยอดนิยม อาทิ LABUBU, MOLLY, CRYBABY, SKULLPANDA, DIMOO และอีกมากมาย

ศูนย์กลางแฟชั่นและความบันเทิงแห่งไทย

ซีเหมินดิง

(XIMENDING)

ศูนย์กลางแฟชั่นและความบันเทิงก็ได้รับความนิยมมากที่สุดแห่งหนึ่งของไทย พร้อมเสิร์ฟช้อปปิ้งไลฟ์สไตล์ของคนรุ่นใหม่ รวบรวมร้านค้าแบรนด์ดัง คาเฟ่ ร้านอาหาร และสินค้าแฟชั่นหลากหลายสไตล์

POP MART FLAGSHIP STORE
สาขาใหญ่ของไต้หวัน

ให้ท่านได้เลือกซื้อคอลเลกชันยอดนิยม

LABUBU MOLLY CRYBABY SKULLPANDA DIMOO และอีกมากมาย

แหล่งช้อปปิ้งครบทุกสไตล์

กาแฟบรรยากาศชิล

ร้านอาหารดังหลากหลายเมนู

เย็น
ที่พัก

อิสระรับประทานอาหารเย็นตามอัธยาศัย

โรงแรม Yidear Hotel หรือเทียบเท่า ระดับมาตรฐานได้หวัน 3 – 4 ดาว

โรงแรมในได้หวันงดให้บริการสิ่งอำนวยความสะดวกแบบใช้ครั้งเดียวทิ้ง (Single-Use Amenities) ตามนโยบายด้านสิ่งแวดล้อมของภาครัฐ กรุณาเตรียมแปรงสีฟัน ยาสีฟัน แชมพู สบู่ และของใช้ส่วนตัวที่จำเป็นสำหรับการเข้าพัก



STAY HOTEL
หรือเทียบเท่าระดับ
3-4★

พิกัด: ใจกลางย่านสีลม กรุงเทพฯ

- ห้องพัก สะอาดสบาย
- ที่จอดรถ
- Wi-Fi ฟรี
- อาหารเช้า บริการฟรี
- สิ่งอำนวยความสะดวกครบถ้วน



สิ่งอำนวยความสะดวกภายในโรงแรม

- ห้องพัก ตกแต่งทันสมัย
- อาหารเช้า บริการฟรี
- สิ่งอำนวยความสะดวกครบถ้วน
- สิ่งอำนวยความสะดวกครบถ้วน
- สิ่งอำนวยความสะดวกครบถ้วน
- สิ่งอำนวยความสะดวกครบถ้วน
- สิ่งอำนวยความสะดวกครบถ้วน
- สิ่งอำนวยความสะดวกครบถ้วน

โรงแรมในไต้หวัน

งดให้บริการสิ่งอำนวยความสะดวกแบบใช้ครั้งเดียวทิ้ง (Single-Use Amenities)

ตามนโยบายด้านสิ่งแวดล้อมของภาครัฐ

- กรุณาเตรียมแปรงสีฟัน ยาสีฟัน แชมพู สบู่ และของใช้ส่วนตัวที่จำเป็นสำหรับการเข้าพัก
- ร่วมรักษาโลก เพื่อการท่องเที่ยวที่ยั่งยืน
- เกี่ยวข้องรับผิดชอบต่อโลกที่สวยงามของเรา
- ขอขอบคุณในความร่วมมือ เพื่อประสบการณ์การเข้าพักที่ดีที่สุด

Day 4 ไทเป – วัดหลงชาน – ร้านเครื่องสำอาง (Cosmetic Shop) – อนุสรณ์สถานเจียงไคเช็ค – ร้านสร้อยสุขภาพ (Germanium Shop) – ตึกไทเป 101 (ไม่รวมชั้นชมวิวชั้น 89) – กรุงเทพฯ (สนามบินสุวรรณภูมิ) - [CI837 : 22.30-01.35(+1)]

เช้า รับประทานอาหารเช้า ณ ห้องอาหารของโรงแรม

ท่านเดินทางสู่ วัดหลงชาน (Lungshan Temple) เป็นวัดเก่าแก่ตั้งแต่สมัยราชวงศ์ซิง ที่มีความสวยงามและมีคุณค่าทางประวัติศาสตร์เป็นอย่างมาก ที่นี่เต็มไปด้วยรูปแกะสลักมากมาย มีเสาคู่มังกรทองแดงอันโดดเด่นที่ประตูหน้า และเสาอีกสี่คู่ที่โถงกลาง นอกจากนี้ในช่วงสงครามโลกครั้งที่ 2 วัดหลงชานซึ่งถูกทิ้งระเบิดจนพระอุโบสถได้รับความเสียหาย แต่ปรากฏว่า "พระโพธิสัตว์กวนอิม" ที่สถิตอยู่ด้านในนั้นกลับไม่ได้รับความเสียหายเลย ยิ่งทำให้ผู้คนเลื่อมใสพากันมาราบไหว้มากขึ้นๆ ในทุกวัน นอกจากนี้จะมี "พระโพธิสัตว์กวนอิม" เป็นพระประธานหลักแล้ว ด้านหลังของพระอุโบสถยังมีเทพเจ้าต่างๆ ของลัทธิเต๋าอีกนับหลายสิบองค์ มีผู้กล่าวเอาไว้ว่าวัดหลงชานเป็นที่รวมเทพเจ้าองค์ต่างๆ ไว้มากที่สุดแห่งหนึ่งของไต้หวัน และที่วัดหลงชานแห่งนี้ยังมีเทพเจ้าที่หนุ่มสาวทั้งชาวไต้หวัน และชาวต่างชาติให้ความนิยมมาไหว้ขอพรก็คือ "ผู้เฒ่าจันทรา" เทพเจ้าแห่งตำนานด้ายแดงผู้กุมชะตาบุพเพสันนิวาส โดยเชื่อว่าหากไปขอด้วยด้ายแดงกับผู้เฒ่าจันทรา ก็จะสมหวังในเรื่องความรักและจะได้พบเนื้อคู่

สายมูต้องรู้

เคล็ดลับการขอพรความรักจากผู้เฒ่าจันทรา ให้บอกชื่อ-นามสกุล วันเดือนปีเกิด พร้อมบอกที่อยู่ ให้บอกลักษณะของเนื้อคู่ ที่ต้องการให้ชัดเจน พร้อมกับอธิษฐานขอด้วยด้ายแดงขอให้ผู้เฒ่าจันทราบันดาลให้การขอพร

สมหวัง หลังจากนั้นให้หยิบ ไม้พาย หรือ "เซ้งพาย" ที่มีลักษณะเป็นไม้ประกบคู่สีแดงขึ้นมาโยนเสียงทาย โดยจะต้องประกบคู่แล้วโยนเสียงทายลงบนพื้น ใ้โยนไม้พายให้สูงเหนือศีรษะของผู้เสียงทาย หรือโยนให้สูงกว่า โຕ้ะ หรือแทนบูชา โดยมีโอกาสโยนไม้พายเสียงทายได้ถึง 3 ครั้ง และถ้าได้คำตอบแล้ว ไม่ควรถามซ้ำใน คำถามเดิมอีก ไม่ว่าจะผลลัพธ์จะออกมาตรงใจหรือไม่

1. คำว่า 1 ซ่าง หงาย 1 ซ่าง หมายถึง ไซ้ ได้ ถูกต้อง
2. คำว่าหั้ง 2 ซ่าง หมายถึง ไม่ใช่ ไม่ได้ ไม่ถูกต้อง
3. หงายหั้ง 2 ซ่าง หมายถึง ไม่แน่ใจ ไม่สามารถให้คำตอบได้

นำท่านเดินทางสู่ ร้านเครื่องสำอาง Cosmetic Shop ที่มีสินค้าให้ท่านเลือกสรรมากมายเพื่อเป็นของฝาก กลางวัน รับประทานอาหารกลางวัน ณ ภัตตาคาร เมนูพิเศษ!! เสี่ยวหลงเปา



นำท่านเดินทางสู่แลนด์มาร์คอันสำคัญของไทเปที่มีนักท่องเที่ยวมาเยี่ยมชมอย่างไม่ขาดสาย **อนุสรณ์สถาน เจียงไคเช็ค Chiang Kai-Shek Memorial Hall** โดยตัวอาคารของอนุสรณ์สถานถูกสร้างขึ้นตามแบบ สถาปัตยกรรมจีนโบราณ บันไดทั้งสี่ด้านถูกสร้างด้วยหินอ่อนสีขาวเป็นขั้นตามแบบพระมิดอียิปต์ หลังคาสีน้ำเงิน รวมทั้งยังมีสวนดอกไม้สีแดง ที่เป็นการแสดงออกทางสัญลักษณ์ให้เห็นถึงอิสรภาพ ความเท่าเทียม และความเป็นหนึ่งเดียวกัน ตามสีของธงชาติไต้หวัน อนุสรณ์สถานแห่งนี้ถูกสร้างขึ้นเพื่อเป็นที่รำลึกถึงอดีต ประธานาธิบดีเจียงไคเช็ค ซึ่งเป็นบุคคลที่มีความสำคัญต่อไต้หวัน ภายในห้องมีการจัดแสดงประวัติและสิ่งของต่างๆเกี่ยวกับท่านนายพลเจียงไคเช็ค ตั้งแต่สมัยที่ยังเป็นลูกศิษย์ ดร. ซุนยัตเซ็น จนก้าวสู่ตำแหน่งผู้นำประเทศ เป็นแหล่งรวมชีวประวัติและรูปภาพประวัติศาสตร์ที่สำคัญที่หาดูได้ยาก

*หมายเหตุ: ตั้งแต่วันที่ 15 กรกฎาคม 2567 เป็นต้นไป กระทรวงวัฒนธรรมไต้หวันได้ประกาศยกเลิกพิธี “เปลี่ยนเวรของทหารรักษากรณณ์ ที่บริเวณหน้ารูปปั้นท่านนายพลเจียงไคเช็ค ที่มีขึ้นทุก 1 ชั่วโมง บนชั้น 4 ของอนุสรณ์สถานแห่งนี้ ”

อนุสรณ์สถานเจียงไคเช็ค

CHIANG KAI-SHEK MEMORIAL HALL

สถาปัตยกรรมอันงดงามที่ผสมผสานความยิ่งใหญ่ของจีนโบราณ
กับความหมายอันลึกซึ้งของประวัติศาสตร์ไต้หวัน



สถาปัตยกรรม
จีนโบราณ



บันไดหินอ่อน
ถึง 4 ด้าน



สวนดอกไม้สีแดง
สัญลักษณ์แห่ง
สิริภาพและความสามัคคี



จัดแสดงประวัติและ
สิ่งของของก๊กบาชพล
เจียงไคเช็ค



รูปปั้นท่านบาชพลเจียงไคเช็ค
ภายในห้องจัดแสดงประวัติ



จัดแสดงประวัติและสิ่งของ
ตั้งแต่ยังเป็นลูกทูนี่ ดร. ซุนยัตเซ็น
จนก้าวสู่ผู้นำประเทศ



หลังคาสีน้ำเงิน
โดดเด่นสวยงาม



สวนดอกไม้สีแดง
สัญลักษณ์แห่งความสามัคคี
และความเป็นหนึ่งเดียวกัน



หมายเหตุ: ตั้งแต่วันที่ 15
กรกฎาคม 2567 เป็นต้นไป
กระทรวงวัฒนธรรมไต้หวัน
ไปประกาศยกเลิกเพลงไอเค็ค
"เปลี่ยนบรรอบ
อภหรรริแตรณ"
เพลงไอเค็ค
ที่บริเวณหน้าบันนบาย
ที่มีอีก 1 ชั่วโมง เอน
4 ของอนุสรณ์สถานแห่งนี้

จากนั้นนำท่านช้อปปิ้งที่ร้านสร้อยสุขภาพ Germanium Shop ที่ขึ้นชื่อเรื่องสร้อยข้อมือ ที่ประกอบไปด้วยแม่เหล็กแร่ธาตุเจอมาเนียม ที่มีคุณสมบัติ ทำให้เลือดลมเดินดีขึ้น เพิ่มความกระปรี้กระเปร่า และคลายความเครียด รวมถึงปะการังแดง ปะการังน้ำลึกที่เป็นอัญมณีล้ำค่าที่หายากซึ่งมีอยู่ไม่กี่ที่ในโลก

ช้อปปิ้ง

ศูนย์สร้อยสุขภาพ

GERMANIUM SHOP

ศูนย์รวมสร้อยสุขภาพคุณภาพดี
ผลิตจากเจอร์เมเนียมบริสุทธิ์ ช่วยเสริมสมดุล
การไหลเวียนโลหิต บรรเทาอาการปวดเมื่อย
และเสริมพลังงานให้กับร่างกาย

❖ เพื่อสุขภาพที่ดีในทุกวันของคุณ ❖



ไหลเวียน
โลหิตดีขึ้น



ลดอาการ
ปวดเมื่อย



เสริมพลังงาน
ให้ร่างกาย



นอนหลับ
สบายขึ้น



GERMANIUM
เสริมสมดุล
บรรเทาอาการปวดเมื่อย
เพิ่มพลังงาน
เพื่อสุขภาพที่ร้อยความสุข

GERMANIUM
HEALTHY LIFESTYLE

- ➊ ไหลเวียนโลหิตดีขึ้น
- ➋ ลดอาการปวดเมื่อย
- ➌ เสริมพลังงาน
- ➍ นอนหลับสบายขึ้น



ของขวัญเพื่อสุขภาพ
สำหรับคนที่คุณรัก

นำท่านเดินทางสู่ ตึกไทเป101 (Taipei101 Tower) ที่ปัจจุบันถือว่าเป็นจุดแลนด์มาร์คของไต้หวัน โครงสร้างของตึกนี้แสดงถึงความสามารถทางด้านวิศวกรรมของไต้หวัน เพราะตึกแห่งนี้ตึกที่มีความสูงถึง 508 เมตร ภายในตัวอาคารมีลูกตุ้มขนาดใหญ่หนักกว่า 660 ตันที่ช่วยถ่วงสมดุลของตัวตึกไว้ และช่วยการสั่นสะเทือนเวลาที่เกิดแผ่นดินไหวและในอดีตยังเคยสูงที่สุดในโลก ตึกไทเป 101 ยังคงความเป็นที่ 1 ไว้ได้คือลิฟต์ที่เร็วที่สุดในโลก ใช้เวลาขึ้นถึงชั้น 89 เพียงแค่ 37 วินาทีเท่านั้น (ไม่รวมค่าขึ้นจุดชมวิวจนชั้น 89) ** ท่านสามารถเลือกซื้อ Optional บัตรชม ตึกไทเป 101 วิวชั้น 89 ผ่านทางบริษัททัวร์ กรุณาแจ้งความประสงค์ ณ วันจองทัวร์ หรือแจ้งล่วงหน้าก่อนการเดินทางก่อนเดินทางอย่างน้อย 7วันทำการ**



เย็น **** อีระอาหารเย็นเพื่อความสุขสนานอย่างต่อเนื่องให้ท่านเลือกอร่อยตามสไตล์ที่ท่านโปรด****

สมควรแก่เวลานำทุกท่านเดินทางสู่ ****ท่าอากาศยานนานาชาติเถาหยวน (Taoyuan International Airport)**** เพื่อเตรียมตัวเดินทางกลับสู่ประเทศไทย

****หมายเหตุ:**** สัมภาระโหลดใต้ท้องเครื่อง ท่านละไม่เกิน 23 กิโลกรัม และสัมภาระถือขึ้นเครื่อง ท่านละไม่เกิน 7 กิโลกรัม

ข้อกำหนดและข้อควรระวังเรื่องสัมภาระ

- * สัมภาระโหลดใต้ท้องเครื่อง: 1 ใบ น้ำหนักกระเป๋าสูงสุดไม่เกิน 23 กิโลกรัม
- * สัมภาระติดตัวขึ้นเครื่อง (Carry-on): น้ำหนักไม่เกิน 7 กิโลกรัม และจำกัดปริมาณของเหลว เจล สเปรย์ ขึ้นละไม่เกิน 100 มิลลิลิตร (รวมกันไม่เกิน 1,000 มิลลิลิตร)
- * ข้อห้ามสำคัญ: ห้ามนำแบตเตอรี่สำรอง (Power Bank) ทุกชนิดใส่ในกระเป๋าเดินทางที่โหลดใต้ท้องเครื่องเด็ดขาด โดยจะต้องพกพาติดตัวขึ้นเครื่องเท่านั้น

หมายเหตุ : ข้อกำหนดอาจมีการเปลี่ยนแปลงตามนโยบายของสายการบิน ณ วันที่เดินทาง

ข้อกำหนดและข้อควรระวังเรื่องสัมภาระ
 เพื่อความปลอดภัยและความสะดวกในการเดินทางของทุกท่าน

สัมภาระโหลดใต้ท้องเครื่อง

1 ใบ
น้ำหนักกระเป๋าสูงสุดไม่เกิน

23 กิโลกรัม

สัมภาระติดตัวขึ้นเครื่อง (Carry-on)

น้ำหนักไม่เกิน

7 กิโลกรัม

จำกัดปริมาณของเหลว เจล สเปรย์
ขึ้นละไม่เกิน 100 มิลลิลิตร (รวมกันไม่เกิน 1,000 มิลลิลิตร)

ข้อห้ามสำคัญ

ห้ามนำแบตเตอรี่สำรอง (Power Bank) ทุกชนิดใส่ในกระเป๋าเดินทางที่โหลดใต้ท้องเครื่องเด็ดขาด

โดยจะต้องพกพาติดตัวขึ้นเครื่องเท่านั้น

i หมายเหตุ : ข้อกำหนดอาจมีการเปลี่ยนแปลงตามนโยบายของสายการบิน ณ วันที่เดินทาง

22.30 น. ออกเดินทางกลับสู่ประเทศไทย โดยสายการบิน ****CHINA AIRLINES**** เที่ยวบินที่ ****CI837**** (22.30 – 01.35 น. +1)

บริการอาหารและเครื่องดื่มบนเครื่องบิน



中華航空 CHINA AIRLINES

- ✓ สัมภาระโหลดใต้ท้องเครื่อง : **ไม่เกิน 23 กก.**
ต่อชิ้น ต่อท่าน
- ✓ บริการอาหารเครื่องดื่ม **ไป-กลับ**
- ✓ รวมภาษีน้ำมัน และ ภาษีสนามบิน
(ณ วันที่ 01 เม.ย. 69)

(หากสายการบินมีการปรับราคาน้ำมันเพิ่ม/ลดภายหลัง ทางบริษัทฯ ขอสงวนสิทธิ์ในการเรียกเก็บส่วนต่างตามจริง)

บริการอาหารและเครื่องดื่ม

01.35 น. (+1) เดินทางถึง ****ท่าอากาศยานนานาชาติสุวรรณภูมิ (Suvarnabhumi Airport : BKK)**** กรุงเทพมหานคร โดย **สวัสดิภาพ** พร้อมความประทับใจจากการเดินทาง

****จบโปรแกรมการเดินทางโดยสวัสดิภาพ****



เดินทางถึง
**ท่าอากาศยานนานาชาติ
สุวรรณภูมิ**
(Suvarnabhumi Airport : **BKK**)

กรุงเทพมหานคร

อัตราค่าบริการ			
วันเดินทาง	ราคาทัวร์ผู้ใหญ่ /เด็ก (พักห้องละ 2-3 ท่าน)	ห้องพักเดี่ยว (เพิ่มท่านละ)	ราคาทัวร์กรณีมีตัว เครื่องบินแล้ว (Join Land)
16 - 19 ก.ค. 69	20,888	6,500	17,888
13 - 16 ส.ค. 69	20,888	6,500	17,888
3 - 6 ก.ย. 69	20,888	6,500	17,888
17 - 20 ก.ย. 69	20,888	6,500	17,888
24 - 27 ก.ย. 69	21,888	6,500	18,888
1 - 4 ต.ค. 69	22,888	6,500	19,888
15 - 18 ต.ค. 69	22,888	6,500	19,888
รายการทัวร์ข้างต้นอาจมีการเปลี่ยนแปลงตามความเหมาะสม			
เด็กอายุไม่เกิน 2 ปี ณ วันเดินทางกลับ (Infant) ท่านละ 10,000 บาท (สำหรับทารกไม่เก็บค่าทิป)			
อัตรานี้ไม่รวมค่าทิปคนขับรถ มัคคุเทศก์ท้องถิ่น และ หัวหน้าทัวร์ ท่านละละ 2,000 บาท/ท่าน			



อัตราค่าบริการรวม



ค่าตัวโดยสารเครื่องบินไป-กลับ ชั้นประหยัด พร้อมค่าภาษีสนามบินทุกแห่งตามรายการทัวร์ข้างต้น



เจ้าหน้าที่บริษัท ฯ คอยอำนวยความสะดวกทุกท่านตลอดการเดินทาง



ค่าประกันวินาศภัยเครื่องบินตามเงื่อนไขของแต่ละสายการบิน



ค่าอาหาร ค่าเข้าชม และ ค่ายานพาหนะทุกชนิดตามที่ระบุไว้ในรายการทัวร์ข้างต้น



ค่าน้ำหนักกระเป๋าเดินทางตามสายการบิน กำหนดไว้ที่ 23 กิโลกรัม / ท่าน / ใบ



คุ้มครองการเสียชีวิตจากอุบัติเหตุสูงสุด 2,000,000 บาท
คุ้มครองค่ารักษาพยาบาลจากอุบัติเหตุสูงสุด 500,000 บาท

(เงื่อนไขตามกรมธรรม์)เงื่อนไขประกันการเดินทาง ค่าประกันอุบัติเหตุและค่ารักษาพยาบาล คุ้มครองเฉพาะกรณีที่ได้รับอุบัติเหตุระหว่างการเดินทางไปคุ้มครองถึงการสูญเสียทรัพย์สินส่วนตัวและไม่คุ้มครองโรคประจำตัวของผู้เดินทาง และคุ้มครองเฉพาะผู้เดินทางไปกลับพร้อมกรุ๊ปเท่านั้น



ค่าที่พักห้องละ 2-3 ท่าน ตามโรงแรมที่ระบุไว้ในรายการหรือ ระดับเทียบเท่า

- กรณีห้อง TWIN BED (เตียงเดี่ยว 2 เตียง) ซึ่งโรงแรมไม่มีหรือเต็ม ทางบริษัทขอปรับเป็นห้อง DOUBLE BED แทนโดยต้องแจ้งให้ทราบล่วงหน้า

- หากต้องการห้องพักแบบ DOUBLE BED ซึ่งโรงแรมไม่มีหรือเต็ม ทางบริษัทขอปรับเป็นห้อง TWIN BED แทนโดยมีต้อง แจ้งให้ทราบล่วงหน้า เช่นกัน

- กรณีพักแบบ TRIPLE ROOM 3 ท่าน ท่านที่ 3 อาจเป็นเสริมเตียง หรือ SOFA BED หรือ เสริมฟูกที่นอน ทั้งนี้ ขึ้นอยู่กับรูปแบบการจัดห้องพักของโรงแรมนั้นๆ



อัตราค่าบริการไม่รวม



ค่าทำหนังสือเดินทางไทย และเอกสารต่างดาว



ค่าภาษีน้ำมัน ที่สายการบินเรียกเก็บเพิ่มภายหลังจากทางบริษัทฯ ได้ออกตั๋วเครื่องบินไปแล้ว ซึ่งลูกค้าต้องชำระส่วนต่างเพิ่ม

อัตราค่าทัวร์ที่นำเสนอมี ใ้รวมภาษีน้ำมันและภาษีสนามบินตามอัตราปัจจุบัน ณ วันที่ออกโปรแกรมแล้ว อย่างไรก็ตาม หากก่อนวันเดินทาง ทางสายการบินมีการประกาศปรับขึ้นค่าภาษีน้ำมัน ภาษีสนามบิน หรือมีค่าใช้จ่ายเพิ่มเติมอื่นๆ (แม้ว่าทางบริษัทฯ จะได้ทำการออกตั๋วเครื่องบินไปแล้วก็ตาม) ทางบริษัทฯ ขอความกรุณาเรียกเก็บค่าใช้จ่ายในส่วนต่างนี้เพิ่มตามความเป็นจริง



ภาษีมูลค่าเพิ่ม 7% และหัก ณ ที่จ่าย 3%



ค่าทิปมัคคุเทศก์ท้องถิ่นและคนขับรถ รวม 2,000 บาท/ท่าน/ทริป (เด็กชำระทิปเท่ากับผู้ใหญ่) ชำระที่สนามบิน



ค่าน้ำหนักกระเป๋าเดินทางในกรณีที่เกิดกว่าสายการบินกำหนด



ค่าใช้จ่ายส่วนตัวนอกเหนือจากรายการ เช่น ค่าเครื่องดื่ม, ค่าอาหารที่สั่งเพิ่ม, ค่าโทรศัพท์ ฯลฯ

สำหรับท่านที่รับประทานอาหารพิเศษ อาหารมัง หรือไม่ทานเนื้อสัตว์ ไม่ทานหมู ไม่ทานไก่ และมีความจำเป็นให้ทางบริษัท จัดเตรียมอาหารไว้ให้ท่านเป็นพิเศษนอกเหนือจากที่กรุ๊ปจัดไว้ในรายการ ขอสงวนสิทธิ์ในการเรียกเก็บค่าใช้จ่ายเพิ่มเติมตามจริงหน้างาน



ค่าธรรมเนียมเอกสารเข้าเมืองสำหรับผู้ถือพาสปอร์ตต่างประเทศ

- ได้เข้าชม ประกาศยกวีซ่าให้กับคนไทย ผู้ที่ประสงค์จะพำนักระยะสั้นในรอบ 14 วัน ขยายมาตรการฟรีวีซ่าไปจนถึง 31 กรกฎาคม 2569

- อังกวง, มาเก๊า และเวียดนาม ประกาศยกเลิกวีซ่าให้กับคนไทย ผู้ที่ประสงค์จะพำนักระยะสั้นในรอบ 30 วัน

****รวมภาษีน้ำมัน และ ภาษีสนามบินทุกแห่ง ณ วันที่ 01 เม.ย. 69 ****

(หากสายการบินมีการปรับภาษีน้ำมันเพิ่มในภายหลัง ทางบริษัทฯ ขอสงวนสิทธิ์ในการเรียกเก็บส่วนต่างตามจริง)



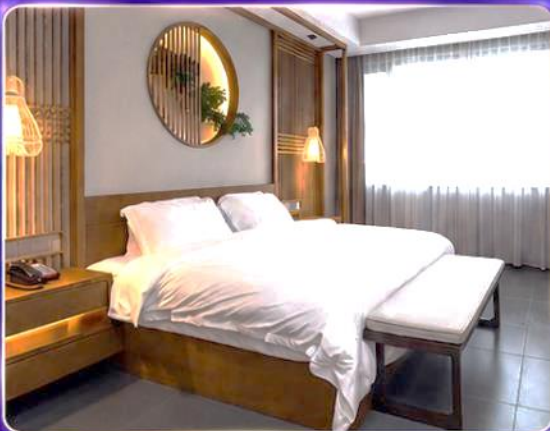
ตัวอย่างประเภทห้องพัก



 **SINGLE (SGL)**



 **TWIN (TWN)**



 **DOUBLE (DBL)**



 **TRIPLE (TRP)**

รูปภาพห้องพักเป็นเพียงภาพสื่อถึงประเภทของเตียงเท่านั้น ไม่ใช่ภาพห้องพักจริงสำหรับการเข้าพัก





เงื่อนไขการให้บริการ

1. การเดินทางในแต่ละครั้งจะต้องมีผู้โดยสารจำนวน 9 ท่านขึ้นไป ถ้าผู้โดยสารไม่ครบจำนวนดังกล่าว ทางบริษัทขอสงวนสิทธิ์ในการเปลี่ยนแปลงราคาหรือเลิกการเดินทาง
2. ในกรณีที่ลูกค้าต้องออกตัวโดยสารภายในประเทศ กรุณาติดต่อเจ้าหน้าที่ของบริษัทฯ เพื่อเช็คว่ากรุ๊ปมีการคอนเฟิร์มเดินทางก่อนทุกครั้ง เนื่องจากสายการบินอาจมีการปรับเปลี่ยนไฟล์ทบิน หรือเวลาบิน โดยไม่ได้แจ้งให้ทราบล่วงหน้า ทางบริษัทฯ จะไม่รับผิดชอบใด ๆ ในกรณี ถ้าท่านออกตัวภายในโดยไม่แจ้งให้ทราบและหากไฟล์ทบินมีการปรับเปลี่ยนเวลาบินเพราะถือว่าท่านยอมรับในเงื่อนไขดังกล่าว
3. การชำระค่าบริการ
 - 3.1 กรุณาชำระมัดจำ ท่านละ 10,000 บาท
 - 3.2 กรุณาชำระค่าทัวร์เต็มจำนวน ในกรณีที่ค่าทัวร์ราคาต่ำกว่า 10,000 บาท
 - 3.3 กรุณาชำระค่าทัวร์ส่วนที่เหลือ 30 วันก่อนออกเดินทาง **45 วันก่อนเดินทางสำหรับช่วงสงกรานต์และปีใหม่**
 - 3.4 กรณีวันเดินทางน้อยกว่า 21 วัน หรือราคาทัวร์โปรโมชั่น ต้องชำระค่าทัวร์เต็มจำนวนเท่านั้น
4. กรณีผู้เดินทางที่ต้องการความช่วยเหลือเป็นพิเศษ เช่น การขอใช้วีลแชร์ที่สนามบิน กรุณาแจ้งบริษัทฯ อย่างน้อย 7 วันก่อนการเดินทาง หรือเริ่มตั้งแต่ท่านจองทัวร์ มิฉะนั้นทางบริษัทฯ ไม่สามารถจัดการได้ล่วงหน้า ทางบริษัทฯ ขอสงวนสิทธิ์ในการเรียกเก็บค่าใช้จ่ายตามจริงที่เกิดขึ้นกับผู้เดินทาง (ถ้ามี)
5. กรณีใช้หนังสือเดินทางราชการ (เล่มน้ำเงิน) เดินทางเพื่อการท่องเที่ยวเกี่ยวกับคณะทัวร์ หากท่านถูกปฏิเสธในการเข้า-ออกประเทศใด ๆ ก็ตาม ทางบริษัทฯ ขอสงวนสิทธิ์ไม่คืนค่าทัวร์และรับผิดชอบใด ๆ ทั้งสิ้น
6. ทางบริษัทฯ ทำหน้าที่เป็นเพียงตัวแทนในการประสานงานการเดินทางเท่านั้น และ ขอสงวนสิทธิ์ปฏิเสธความรับผิดชอบและไม่สามารถคืนเงินค่าบริการหรือชดเชยค่าเสียหายใดๆ ได้ในทุกกรณี สำหรับความสูญเสีย, ความเสียหาย, หรือค่าใช้จ่ายที่เพิ่มขึ้นของนักท่องเที่ยว ซึ่งเกิดจากเหตุสุดวิสัยและปัจจัยที่นอกเหนือการควบคุมของบริษัทฯ อาทิเช่น: ภัยธรรมชาติ, สภาพอากาศแปรปรวน, ภัยสงคราม, การจลาจล, การนัดหยุดงาน, โรคระบาด, การยกเลิก/ล่าช้า/เปลี่ยนแปลงตารางการบิน, ความขัดข้องของการคมนาคม, อุบัติเหตุ, ความเจ็บป่วย, การสูญหายหรือเสียหายของสัมภาระ, ตลอดจนการถูกปฏิเสธการเข้า-ออกเมืองหรือข้อห้ามทางกฎหมายจากเจ้าหน้าที่รัฐ ทั้งนี้ บริษัทฯ จะให้ความช่วยเหลือทางด้านการประสานงานอย่างสุดความสามารถ



เงื่อนไขอื่นๆ

โปรดตรวจสอบ PASSPORT : กรุณานำพาสปอร์ตติดตัวมาในวันเดินทาง พาสปอร์ตต้องมีอายุไม่ต่ำกว่า 6 เดือน หรือ 180 วัน ขึ้นไปก่อนการเดินทาง และต้องมีหน้ากระดาษอย่างต่ำ 6 หน้า

หมายเหตุ : สำหรับผู้เดินทางที่อายุไม่ถึง 18 ปี และไม่ได้เดินทางกับบิดา มารดา ต้องมีจดหมายยินยอมให้บุตรเดินทางไปต่างประเทศจากบิดาหรือมารดาแนบมาด้วย



สำคัญ โปรดอ่านเงื่อนไขที่ท่านควรรทราบ



ข้อมูลสำคัญเกี่ยวกับสายการบิน

การจัดที่นั่งบนเครื่องบินจะถูกกำหนดโดยสายการบิน ซึ่งจะดำเนินการผ่านระบบอัตโนมัติ ผู้โดยสารไม่สามารถเลือกที่นั่งได้ และที่นั่งอาจไม่ได้ยึดติดกัน ซึ่งบริษัทไม่สามารถเข้าไปจัดการได้แต่อย่างใด



ข้อมูลสำคัญเกี่ยวกับโรงแรมที่พัก

ห้องพักในโรงแรมอาจมีความแตกต่างกัน ดังนั้น ห้องพักประเภทห้องเดี่ยว (Single) ห้องพักร่วม (Twin/Double) และห้องพักสำหรับ 3 ท่าน (Triple) อาจไม่ได้ตั้งอยู่ในอาคารหรือชั้นเดียวกัน



เงื่อนไขและข้อควรทราบอื่นๆ ที่ท่านควรรทราบ

รายการทัวร์อาจมีการปรับเปลี่ยนหรือยกเลิกตามสภาพอากาศและความเหมาะสม โดยคำนึงถึงความปลอดภัยของผู้เดินทางเป็นหลัก โดยไม่จำเป็นต้องแจ้งให้ทราบล่วงหน้า



อัตราค่าทัวร์ที่นำเสนอนี้ ได้รวมภาษีน้ำมันและภาษีสนามบินตามอัตราปัจจุบัน ณ วันที่ออกโปรแกรมแล้ว อย่างไรก็ตาม หากก่อนวันเดินทาง ทางสายการบิน มีการประกาศปรับขึ้นค่าภาษีน้ำมัน ภาษีสนามบิน หรือมีค่าใช้จ่ายเพิ่มเติมอื่นๆ (แม้ว่าทางบริษัทฯ จะได้ทำการออกตั๋วเครื่องบินไปแล้วก็ตาม) ทางบริษัทฯ ขอความกรุณาเรียกเก็บค่าใช้จ่ายในส่วนนี้เพิ่มเติมตามความเป็นจริง

ไม่รับผิดชอบค่าใช้จ่าย ตัวเครื่องบินภายในประเทศทุกกรณี

กรณีที่ท่านเดินทางจากต่างจังหวัด ค่าใช้จ่ายในการเดินทางเช่น ตัวเครื่องบิน รถไฟ รถทัวร์ ที่พัก ไม่ได้ อยู่ในรายการทัวร์ รวมถึงกรณีที่เกี่ยวข้อง (ภายในประเทศ) มีการเปลี่ยนแปลงอันเนื่องมาจาก สายการบินเปลี่ยนแปลงเวลาบิน เที่ยวบิน ยกเลิกเที่ยวบิน หรือสาเหตุสุดวิสัยอื่นๆ ทางบริษัทฯ จะไม่รับผิดชอบค่าใช้จ่ายในส่วนนี้

หากทำการชำระเงินแล้ว

ทางบริษัทขอสงวนสิทธิ์ในการถือว่าท่านได้ยอมรับเงื่อนไขดังกล่าวแล้ว และจะไม่มี การฟ้องร้องใดๆ เนื่องจากท่านได้ยอมรับเงื่อนไขในการให้บริการแล้ว

สำคัญ!!

กรุณาอ่านเงื่อนไข
แนบท้ายโดยละเอียด
เพื่อประโยชน์สูงสุดของท่าน



เงื่อนไขการยกเลิก



กรณีการขอยกเลิกการเดินทาง หรือเลื่อนการเดินทาง นักท่องเที่ยวหรือตัวแทนจำหน่าย(ผู้มีชื่อในเอกสารการจอง) จะต้องแฟกซ์ อีเมลล์ หรือ มาเซ็นเอกสารการยกเลิกที่บริษัท อย่างเป็นทางการหนึ่ง เพื่อเป็นการแจ้งยกเลิกกับทางบริษัทอย่างเป็นทางการอิเล็กทรอนิกส์** (ทางบริษัทไม่ยอมรับยกเลิกการจอง ผ่านทางโทรศัพท์ไม่ว่ากรณีใดๆ)



กรณีนักท่องเที่ยวหรือตัวแทนจำหน่าย ต้องการขอรับเงินค่าบริการคืน นักท่องเที่ยวหรือตัวแทนจำหน่าย (ผู้มีชื่อในเอกสารการจอง) จะต้องแฟกซ์ อีเมลล์ หรือ มาเซ็นเอกสารการขอรับเงินคืนที่บริษัท อย่างเป็นทางการหนึ่ง เพื่อทำเรื่องขอรับเงินค่าบริการคืน โดยแนบหนังสือมอบอำนาจพร้อมหลักฐานประกอบการมอบอำนาจ หลักฐานการชำระค่าบริการต่างๆ และหน้าสมุดบัญชีธนาคารที่ต้องการให้นำเงินเข้าให้ครบถ้วน โดยมีเงื่อนไขการคืนเงินค่าบริการ ตาม **"ประกาศคณะกรรมการธุรกิจนำเที่ยวและมัคคุเทศก์ เรื่อง หลักเกณฑ์เกี่ยวกับการกำหนดอัตราการจ่ายเงินค่าบริการคืนให้แก่นักท่องเที่ยว พ.ศ. 2563" ดังนี้

ยกเลิก ไม่น้อยกว่า 45 วันก่อนการเดินทาง (นับวันเดินทาง)



คืนเงินค่าทัวร์เต็มจำนวน ยกเว้น ค่าใช้จ่ายที่เกิดขึ้นจริงเพื่อการเตรียมการนำเที่ยว ทั้งหมด เช่น ค่ามัดจำตั๋วเครื่องบิน ค่าบริการแลนด์ ต่างประเทศ เป็นต้น

การยกเลิกเดินทางกับกรุ๊ปที่ออกเดินทางช่วงเทศกาลวันหยุด เช่น ปีใหม่, สงกรานต์ เป็นต้น



บางสายการบินมีการรันตีมัดจำที่นึ่งกับสายการบิน และค่ามัดจำที่พัก รวมถึงเที่ยวบินพิเศษ เช่น CHARTER FLIGHT **จะไม่มีการคืนเงินมัดจำ หรือ ค่าทัวร์ทั้งหมดที่ชำระแล้ว** ไม่ว่าจะยกเลิกด้วยกรณีใดๆ

ยกเลิก ไม่น้อยกว่า 15-44 วันก่อนเดินทาง (นับวันเดินทาง)



คืนเงิน 50% ของค่าทัวร์ทั้งหมด ยกเว้น ค่าใช้จ่ายที่เกิดขึ้นจริงเพื่อการเตรียมการนำเที่ยว ทั้งหมด เช่น ค่ามัดจำตั๋วเครื่องบิน ค่าบริการแลนด์ ต่างประเทศ เป็นต้น

หากท่านงดการใช้บริการรายการใดรายการหนึ่ง หรือไม่เดินทางพร้อมคณะ



ทางบริษัทฯ จะถือว่าท่านสละสิทธิ์ **ไม่อาจเรียกร้องค่าบริการและเงินมัดจำคืน** ไม่ว่าจะกรณีใดๆ ทั้งสิ้น

ยกเลิก น้อยกว่า 15 วันก่อนการเดินทาง



ทางบริษัทฯ ขอสงวนสิทธิ์ **ไม่คืนเงินค่าทัวร์ทั้งหมด** การจ่ายเงินคืนแก่นักท่องเที่ยวตามข้อกำหนดด้านบน ซึ่งมีการหักเงินในบางส่วนไปแล้ว เนื่องจากทางบริษัทมีค่าใช้จ่ายที่ได้จ่ายจริงเพื่อการเตรียมการจัดนำเที่ยวไปแล้ว เช่น การมัดจำที่นั่งบัตรโดยสารเครื่องบิน การจองที่พัก และ ค่าใช้จ่ายที่จำเป็นอื่นๆ เป็นต้น

กรณีนักท่องเที่ยวตรวจคนเข้าเมืองในกรุงเทพฯ และต่างประเทศปฏิเสธการเดินทางออกหรือเข้าประเทศที่ระบุ



บริษัทฯ ขอสงวนสิทธิ์ที่จะ**ไม่คืนค่าทัวร์** ไม่ว่าจะกรณีใดๆ ***สำคัญ !!** บริษัททำธุรกิจเพื่อการท่องเที่ยวเท่านั้น ไม่สนับสนุนการเดินทางเข้าผู้ป็นโดยผิดกฎหมาย ลูกค้านำต้องผ่านการตรวจคนเข้าเมืองด้วยตัวของตนเอง โดยมัคคุเทศก์ไม่สามารถช่วยเหลือใดๆ ได้ทั้งสิ้น *