

Hotline : 098 393 2369

บริษัท ปักหมุด ฮอลิเดย์ จำกัด
Pukmud Holiday Co.,Ltd.

185/20 The Connect 32 Village Soi Ladprao 126 (Karanphon) Plubpla
Wangthonglang Bangkok 10310 Tel : 02 147 2566 Fax : 02 147 2566
E-mail : Pukmud01@gmail.com www.pukmudholiday.com
www.facebook.com/pukmudholiday @pukmudholiday



HOLIDAY

ใบอนุญาตเลขที่ 11/1082

TMSZXHX-02

4วัน | 2คืน

HONG KONG SHENZHEN

เปิดชะตาพามู ฮ่องกง - เซินเจิ้น

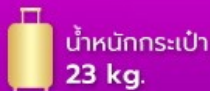
Season
2

星河COCOPark

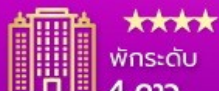
12,999.-

ราคาเริ่มต้น

BAHT/PERSON



น้ำหนักกระเป๋า
23 kg.



★★★★
พักระดับ
4 ดาว



อาหาร
6 มื้อ



มีไกด์คนไทย
ดูแลตลอดทริป



เดินทาง : มิถุนายน - ตุลาคม 2569

หมายเหตุ

ราคารวมภาษีน้ำมันและภาษีสนามบินเรียบร้อยแล้ว

TMSZXHX-02

4วัน | 2คืน



HONG KONG SHENZHEN

เปิดชะตาพามู ฮ่องกง - เซินเจิ้น

Season 2

星河COCO Park

12,999.-

ราคาเริ่มต้น

BAHT/PERSON



น้ำหนักกระเป๋า
23 kg.



★★★★
พักระดับ
4 ดาว



อาหาร
6 มื้อ



มีไกด์คนไทย
ดูแลตลอดทริป



เดินทาง : มิถุนายน - ตุลาคม 2569

หมายเหตุ

ราคารวมภาษีน้ำมันและภาษีสนามบินเรียบร้อยแล้ว

เปิดชะตาพามู ฮ่องกง - เซินเจิ้น Season 2

พักฮ่องกง 1 คืน พักเซินเจิ้น 1 คืน

ฮ่องกง : สายมู ขอโชคลาภ วัดเซ่งจี้ วัดหลินฟาง เจ้าแม่กวนอิมฮ่องกง

สายช้อป ย่านดั่งมังกี้ เลดี้มาเก็ต

เซินเจิ้น : วัดกวนอู ตลาดตงเหมิน Coco Park Mall + Popmart

พิเศษ : เมนูพิเศษชาบูบึงย่างบุฟเฟต์ เครื่องดื่มไม่อั้น เบียร์ไวน์ไม่อั้น

วันที่	โปรแกรมท่องเที่ยว	เช้า	เที่ยง	เย็น	โรงแรม
1	กรุงเทพ(สนามบินสุวรรณภูมิ) นัดหมาย เวลา 22.30 น.	X	X	X	
2	เจ้าแม่กวนอิมรีพลัสเบย์ - วัดหลินฟาง - วัดแม่กวนอิมฮ่องฮ่า - วัดเจ้าแม่ทับทิม - ซ้อปี้มังกัก เลดี้มาเก็ต	X	🕒	X	Kings Hotel หรือระดับใกล้เคียงกัน
3	ศูนย์ฮวงจุ้ยกังหัน - ร้านปี้เซี่ยะ - วัดแชงหมิว - เซินจิ้น - วัดกวนอู - เมืองโบราณหนานโถว - ตลาดตงเหมิน	🕒	🕒	🕒	Vienna Hotel / Shanshui Hotel หรือระดับใกล้เคียงกัน
4	วัดปัญญาเซน - ร้านหยก - ร้านบัวหิมะ - Coco Prak Mall + Popmart - ซ่องกง- สนามบินฮ่องกง สนามบินสุวรรณภูมิ	🕒	🕒	X	

❖ **หมายเหตุ** เที่ยวบินเดินทางและเวลาอาจมีการเปลี่ยนแปลง กรุณาสอบถามเที่ยวบินคอนเฟิร์มจากเจ้าหน้าที่ก่อนทุกครั้งที่นั่งเป็นตัวกรุ๊ป ไม่สามารถเลือกที่นั่งหรือวีเคอร์สที่นั่งพิเศษได้ เป็นไปตามเงื่อนไขของสายการบิน โปรแกรมทัวร์อาจมีสลับตามความเหมาะสม

****ราคาทัวร์ไม่รวมทิปไกด์ท้องถิ่นและคนขับรถ 2,000 บาท / ท่าน และไม่มีราคาสำหรับเด็ก**

ทารก อายุไม่เกิน 2 ขวบ 8,000 บาท (ไม่เก็บทิป)

วันแรก นัดหมายสนามบินสุวรรณภูมิ

 **22.30 น.** พร้อมกัน ณ สนามบิน สุวรรณภูมิ อาคารผู้โดยสาร ขาออก ชั้น 4 เคาน์เตอร์ L สายการบิน **Hongkong Airlines** โดยมีเจ้าหน้าที่คอยอำนวยความสะดวกช่วยเหลือในเรื่องการเช็คอิน

วันที่สอง สนามบินสุวรรณภูมิ - ฮ่องกง - เจ้าแม่กวนอิมรีพลัสเบย์ - วัดหลินฟาง - วัดเจ้าแม่กวนอิมฮ่องฮ่า - วัดเจ้าแม่ทับทิม - ซ้อปี้มังกัก เลดี้มาเก็ต -
โรงแรม (- / 🕒 / -)

ถึงเวลาอันสมควรนำท่านเดินทางสู่ฮ่องกง

02.00 น. บินลัดฟ้าสู่ฮ่องกง โดยเที่ยวบิน **HX760** (บริการอาหารว่างและน้ำดื่มบนเครื่อง)

05.55 น. เดินทางถึง ฮ่องกง สนามบิน **Chek Lap Kok** (เวลาท้องถิ่นที่ฮ่องกงเร็วกว่าประเทศไทย 1 ชั่วโมง)

หรือเที่ยวบิน (กรุณาดูเที่ยวบินของท่านตามท้ายรายการ ไฟลท์บินและเวลาบินอาจมีการปรับเปลี่ยนตามสายการบินกำหนด)

02.40 น. บินลัดฟ้าสู่ฮ่องกง โดยเที่ยวบิน **HX768** (บริการอาหารว่างและน้ำดื่มบนเครื่อง)

06.40 น. เดินทางถึง ฮ่องกง สนามบิน **Chek Lap Kok** (เวลาท้องถิ่นที่ฮ่องกงเร็วกว่าประเทศไทย 1 ชั่วโมง)

หลังจากผ่านการตรวจคนเข้าเมืองแล้ว และรับกระเป๋าเรียบร้อยแล้วนำท่านเดินทัวร์ตามรายการ

ฮ่องกงเป็นดินแดนตอนปลายสุดทางตะวันออกเฉียงใต้ของประเทศจีน ติดกับมณฑลกว่างตุ้งประกอบด้วย เกาะฮ่องกง นิวเทอริทอรีส์ เกาลูน และเกาะเล็กๆ อีก 235 เกาะ ฮ่องกงเป็นเมืองที่มีความหลากหลายทางด้านสังคม วัฒนธรรม เศรษฐกิจ และวิถีชีวิตความเป็นอยู่ของประชาชนอย่างเห็นได้ชัด ทั้งตึกสูง อาคารทันสมัย ตลาดขายของพื้นเมือง วัดต่างๆ จากความหลากหลายเหล่านี้จึงทำให้ฮ่องกงมีมนต์เสน่ห์ดึงดูดนักท่องเที่ยวอย่าง



นำท่านสู่ **วัดเจ้าแม่กวนอิมรีพัลส์ เบย์ (Repulse Bay)** ตั้งอยู่ริมหาดรีพัลส์เบย์ คนฮ่องกงเชื่อกันว่ามีความศักดิ์สิทธิ์มาก ไม่ว่าจะขอพรสิ่งใดก็จะสมความปรารถนาทั้งสิ้น ซึ่งนอกจากเจ้าแม่กวนอิมแล้วบริเวณนี้ก็มีเจ้าแม่ทับทิม เป็นเทพเจ้าแห่งท้องทะเล อดีตคนฮ่องกงประกอบอาชีพประมงเป็นหลัก โดยเชื่อกันว่าเจ้าแม่ทับทิมจะช่วยปกป้องรักษายามที่ต้องออกเดินเรือ และยังให้พลังในการทำกิจการค้าขายอีกด้วย พระสังกัจจายน์ ท่านใดที่จะขอบุตร ให้ใช้มีลูบที่ท้องของท่าน อธิฐานถึงลูก หากอยากได้ลูกชายให้ลูบท้องทางด้านขวา แต่ถ้าหากอยากได้ลูกสาวให้ลูบท้องทางด้านซ้าย เทพเจ้าไฉซิงเอี้ย เป็นเทพเจ้าที่ให้โชคลาภ และความมั่งมีเงินทอง ความร่ำรวย วิธีการขอพรจากท่านคือให้นำแบงก์ นำไปลูบบริเวณเคราขององค์เทพตั้งแต่ด้านบนลงมา ด้านล่างแล้วเอาเข้ากระเป๋



นำท่านสู่ **วัดหินฟ้า Lin Fa Kung Temple** หรือวังดอกบัว อยู่บริเวณหว่านจ่าย เป็นวัดที่มีเจ้าแม่กวนอิมเป็นองค์ประธาน โดยเคยมีตำนานเล่าว่าครั้งหนึ่ง เจ้าแม่กวนอิมเคยมาปรากฏตัวที่วัดแห่งนี้ ทำให้ชาวบ้านเลื่อมใสศรัทธา ชาวบ้านจึงรวมใจกันสร้างวิหารดอกบัว และประดับด้วยโคมดอกบัวต่าง ๆ เพื่อเป็นการบูชาและสักการะในตัวท่าน และวัดนี้จะมีเทพเจ้าฮั่วจื่อเอี้ยะ (เทพเจ้าสายนรก) เป็นเทพเจ้าที่เน้นในเรื่องโชคลาภ เงินทอง เหมาะสำหรับผู้ที่ชอบเดิมพันสายเทา เล่นเสี่ยงโชค



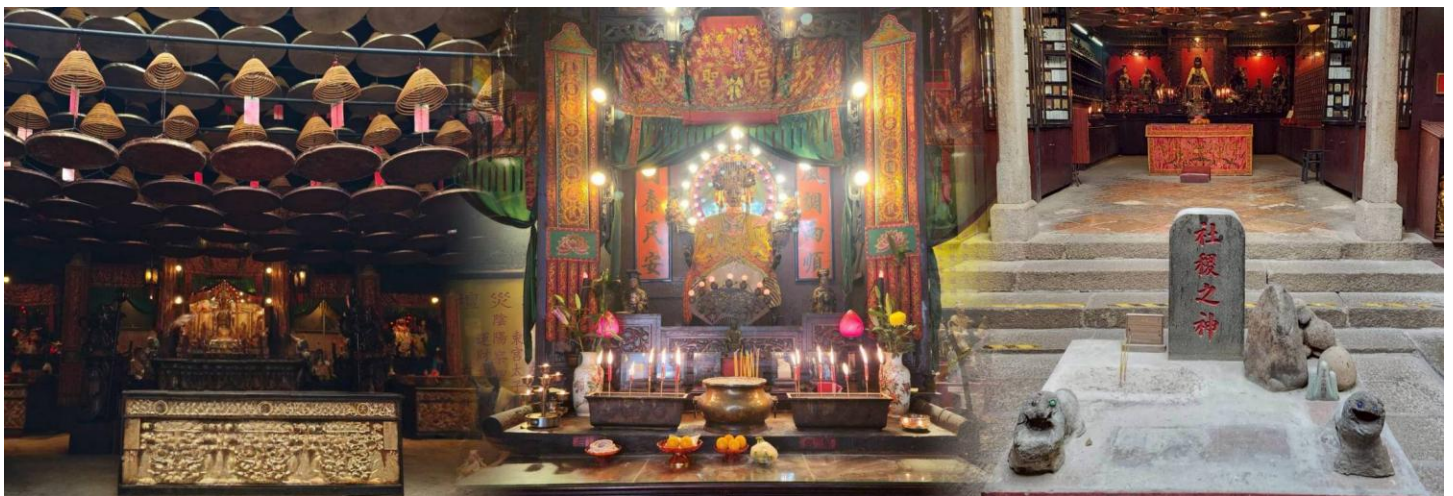
จากนั้นนำท่านเดินทางสู่ **วัดเจ้าแม่กวนอิมฮ่องกงฮ่า (Hung Hom Kwun Yum Temple)** วัดเจ้าแม่กวนอิมฮ่องกงฮ่า เป็นวัดเจ้าแม่กวนอิมเก่าแก่ คนนิยมมาขอเรื่องเงิน ในแต่ละปีจะมีผู้คนเดินทางมาสักการะขอพรเจ้าแม่กวนอิมที่ฮ่องกงเป็นจำนวนมาก โดยเฉพาะในช่วงวันเปิดทรัพย์ที่จัดขึ้นปีละครั้ง หลังจากวันตรุษจีน 26 วัน เพราะเชื่อว่าการขอพรเจ้าแม่กวนอิมในวันเปิดทรัพย์ จะช่วยเสริมดวงด้านการเงินให้ร่ำรวยตลอดทั้งปี ให้เงินทองไหลมาเทมา ค้ำขายเจริญรุ่งเรือง



กลางวัน 🍲 บริการอาหารกลางวัน ณ ภัตตาคาร เมนูท่านอย่างอบน้ำผึ้ง



นำท่านสู่ **วัดเจ้าแม่ทับทิม** ทินหัว อยู่ย่าน Yaumatei หากใครที่ทำงานเดินทางบ่อย แนะนำให้มาขอพรกับเจ้าแม่ทับทิมที่นี่เลย เพราะขึ้นชื่อเรื่องความศักดิ์สิทธิ์ในการขอพรให้เดินทางปลอดภัย แคล้วพลาตจากภัยอันตรายทั้งปวง นอกจากนี้ ภายในบริเวณวัดยังมีวัดเจ้าแม่กวนอิมอยู่ด้านข้าง ท่านใดที่จะมาขอเกี่ยวกับเรื่องการซื้อขายอสังหาริมทรัพย์ สามารถนำโฉนดมาขอพรที่นี่



นำท่านสู่ **ตลาดเลดี้มาร์เก็ต** ในฮ่องกงเป็นตลาดกลางคีนยอดนิยมในเขตมงก๊กและเป็นแหล่งช้อปปิ้งที่มีชีวิตชีวาซึ่งเป็นที่ชื่นชอบของนักท่องเที่ยวและคนในท้องถิ่น พื้นที่นี้มีชื่อเสียงเป็นพิเศษในเรื่องของสินค้าแฟชั่นที่หลากหลาย เครื่องประดับ กระเป๋า รองเท้า เครื่องสำอาง และอื่นๆ ให้คุณเพลิดเพลินกับเทรนด์ล่าสุดในราคาที่เอื้อมถึง



อิสระอาหารเย็นตามอัธยาศัย เพื่อสะดวกต่อการช้อปปิ้ง

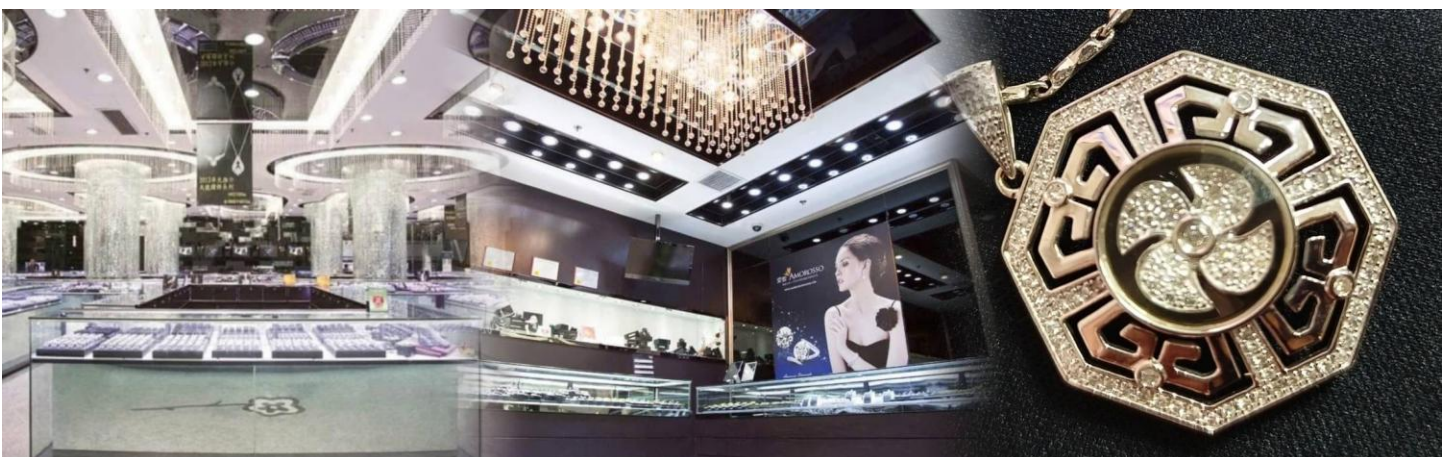
นำท่านเข้าสู่ที่พัก โรงแรมที่พัก : **Kings Hotel** หรือเทียบเท่า ระดับ 3 ดาว

วันที่สาม ศูนย์ชวงจ๊วย - ร้านเปี๊ยะ - วัดซางกหมิว - เซินเจิ้น - วัดกวนอู - เมืองโบราณหนานโถว - ตลาดตงเหมิน (📍 / 📍 / -)

เช้า 📍 บริการอาหารเช้า ณ ภัตตาคาร เมนูดิมซำ



นำท่านเยี่ยมชม **ศูนย์ชวงจ๊วย** ที่ขึ้นชื่อของฮ่องกงพบกับงานดีไซน์ยอดเยี่ยมทันสมัย สวมใส่เพื่อใช้ในการเสริมดวงเรื่อง ชวงจ๊วยนำความโชคดี มั่งคั่งแก่ผู้สวมใส่ ซึ่งเชื่อกันว่าจะนำสิ่งดีๆ บัดเป่าสิ่งชั่วร้ายให้กับบุคคลที่สวมใส่ ซึ่งจะสมิมากมายหลายชนิด เช่นจี้กั๊กหนั้ แหวนรุ่งต่างๆ นาฬิกาข้อมือ (ซึ่งผู้สวมใส่ จะได้รับการดูลายมือจากซินแซประจำร้าน เพื่อแนะนำวิธีการเสริมดวงในการสวมใส่โดยไม่คิดค่าบริการ)



นำท่านสู่ **ร้านปีเซี่ยะ** ที่เชื่อกันว่าเป็นวัดถุมงคลยอดนิยม ที่มีการนำมาบูชา เพื่อให้ช่วยป้องกันสิ่งชั่วร้าย เรียกทรัพย์สินเงินทองให้ไหลมาเทมา และกักเก็บทรัพย์นั้นไม่ให้รั่วไหลออกไปไหนได้ ชาวจีนโบราณเชื่อกันว่า ปีเซี่ยะเป็นสัตว์ประหลาดที่รวมลักษณะของสัตว์มงคลทั้ง 5 ชนิดไว้ด้วยกัน ได้แก่ มังกร พญาราชสีห์หรือสิงโต, อินทรี, กวาง, และแมว โดยตามตำนานเล่าว่า ปีเซี่ยะเป็นลูกมังกรตัวที่ 9 (เทพแห่งโชคลาภ) ของพญามังกรสวรรค์ มีชื่อเรียกด้วยกันหลายชื่อไม่ว่าจะเป็น “เทียนลก (กวางสวรรค์)” เป็นชื่อเดิม ส่วนเงินกวางตุ้งจะเรียกว่า “เผ่เย้า” และคนจีนแต่จิวจะเรียกว่า “ผีชีว



นำท่านสู่ **วัดแชกงหมิว** หรือ วัดกังหัน มีชื่อเสียงด้านความศักดิ์สิทธิ์ในการขอพรเกี่ยวกับโชคลาภ เงินทอง ความสำเร็จ ความเจริญรุ่งเรือง และบดเป่าสิ่งไม่ดีออกจากชีวิต โดยองค์เทพเจ้าที่ประดิษฐานอยู่ภายในวัดแชกงหมิว คือ เทพเจ้าแชกง ซึ่งเป็นเทพเจ้าแห่งสงครามและความสำเร็จ เชื่อกันว่าท่านมีเมตตา คอยช่วยเหลือผู้ที่มีความทุกข์ยากให้พ้นภัยและช่วยให้ประสบความสำเร็จในชีวิต มีความเชื่ออีกว่าหากไปแล้วหมุนกังหันที่วัดนี้แล้ว จะช่วยบดเป่าสิ่งชั่วร้ายออกไป ดึงดูดแต่สิ่งดีๆเข้ามาในชีวิต

ความหมายของ "กังหัน" 4 ใบ มีดังนี้

ใบที่ 1 เดินทางปลอดภัย แคล้วคลาดจากอันตราย

ใบที่ 2 อายุยืนนาน สุขภาพร่างกายแข็งแรง

ใบที่ 3 เงินทองไหลมาเทมา เฮง บั่ง โชคลาภมาไม่ขาดสาย

ใบที่ 4 สมปรารถนาตามที่ใจหวังทุกประการ



จากนั้นนำท่านเดินทางข้ามด่าน **โดยรถ** สู่ **เมืองเซินเจิ้น** เมืองที่มีความทันสมัย ซึ่งเป็นเขตเศรษฐกิจพิเศษของจีน ซึ่งเป็นเมืองใหม่ที่มีความสวยงามและมีการวางผังเมืองอย่างเป็นระเบียบรัฐบาลจีนมีความภูมิใจในเมืองใหม่แห่งนี้เป็นอย่างมาก

กลางวัน 🍲 **บริการอาหารกลางวัน ณ ภัตตาคาร**

จากนั้นนำท่านขอพร ณ **วัดกวนอู (GUAN YU TEMPLE)** เป็นวัดอันศักดิ์สิทธิ์ที่คนจีนนิยมมาไหว้ขอพรในเรื่อง หน้าที่การงาน โดยเฉพาะข้าราชการ ซึ่งเทพเจ้ากวนอูนั้น เป็นสัญลักษณ์ของความซื่อสัตย์ ความจงรักภักดี ความกล้าหาญ โสดลก และยังเปรียบเสมือนเป็นตัวแทนของความเด็ดเดี่ยว ความเป็นธรรมและความกล้าหาญ กราบไหว้ขอพร เทพเจ้า กวนอู เพื่อความเป็นสิริมงคลต่อตัวท่านเอง และ ครอบครัวในทุกๆด้าน



จากนั้นนำท่านเที่ยวชม **เมืองเก่าหนานไถ** ภายในเมืองเก่าแห่งนี้ยังคงอนุรักษ์อาคารประวัติศาสตร์และจุดสำคัญมากกว่า 20 แห่ง เช่น ศาลาชาตระกูลเหวินเพื่อรำลึกถึง “เหวินเทียนเซียง” วีรบุรุษแห่งราชวงศ์ซ่งตอนใต้, หอการค้าตงกวน, ซากประตูเมืองด้านใต้ และศาลเจ้าเต๋อ เมืองเก่านี้มีประวัติยาวนานเกือบ 1,700 ปี เคยเป็นที่ตั้งของรัฐบาลเขตเป่ย์อันก่อนจะมีการก่อตั้งเขตเศรษฐกิจพิเศษเซินเจิ้น เมืองแห่งนี้ถูกขนานนามว่าเป็น “รากเหง้าทางวัฒนธรรมของเซินเจิ้นและฮ่องกง” รวมถึงเป็นจุดเริ่มต้นของเมืองเซินเจิ้นและสัญลักษณ์ของ “การย้ายกลับคืนสู่ศูนย์กลางเมือง” สามารถเพลิดเพลินกับการเดินชมร้านค้าที่มีสไตล์ และบรรยากาศที่น่ารัก รวมถึงร้านอาหารท้องถิ่นเพื่อสัมผัสกับรสชาติอาหารจีนดั้งเดิม



นำท่านช้อปปิ้ง ถนนคนเดิน **ตลาดตงเหมิน** เมืองเซินเจิ้น เป็นถนนช้อปปิ้งที่มีความยาวเกือบ 2 กิโลเมตร เป็นสถานที่ที่นักท่องเที่ยวเซินเจิ้นนิยมมาช้อปปิ้งเป็นอันดับสองรองจากห้าง Lowu แต่จะแตกต่างกันตรงที่ ตลาดตงเหมินส่วนมากจะเน้นแฟชั่นวัยรุ่น วัยทำงาน อารมณ์ประมาณสยามเซ็นเตอร์บ้านเรา จะเต็มไปด้วยห้างสรรพสินค้า และพลาซ่าเล็กๆ มีร้านค้าให้เลือกซื้อมากมาย ที่นี่จะต่อรองราคาไม่ได้มากเนื่องจากเป็นราคาที่เขาลดหน้าร้าน 15-20 % ให้ทุกห้างอยู่แล้ว ส่วนร้านค้าต่างๆ จะต่อได้อีกนิดหน่อย



📍 บริการอาหารค่ำ ณ ภัตตาคาร เมนู Hot Pot ปรุงย่างบุฟเฟต์ เครื่องดื่ม เบียร์ไวน์ไม่อัน (มีทั้งหมู , เนื้อ , อาหารทะเล)



นำท่านเข้าสู่ที่พัก โรงแรมที่พัก : Vienna Hotel / Shanshui Hotel หรือระดับใกล้เคียง

วันที่สี่ วัดปัญญาเขน - ร้านหยก - ร้านบัวหิมะ - Coco Park Mall + Popmart - อ่องกง - สนามบิน - กรุงเทพฯ (📍 / 📍 / -)

เช้า 📍 รับประทานอาหารเช้า ณ โรงแรม

จากนั้นนำท่านกราบไหว้ขอพร **วัดปัญญาเขน** วัดแห่งนี้สร้างขึ้นในปี 1934ชุมชนชาวพุทธในเมืองฉางชุนได้เชิญอาจารย์ Nengxu มาบรรยายเรื่องพระสูตรเพชร ดังนั้นวัดนี้จึงได้ชื่อว่า "วัดปรัชญา" หลังจากที่ผู้รู้กราบชาวญี่ปุ่นยึดครองเมืองฉางชุน พวกเขาต้องผ่านวัดปรัชญาเพื่อสร้างเต้าหยงในเมืองฉางชุน เป็นสถานที่ที่ดีในการสักการะและนั่งสมาธิในเมืองที่วุ่นวาย คุณสามารถอธิษฐานเพื่อสุขภาพของครอบครัวและความสำเร็จในอาชีพการงานของคุณได้อย่างจริงใจ จากนั้นพาข้อบึง **ร้านหยก** สมบัติล้ำค่าของชาวจีน ใครได้ครอบครองจะมีสุขภาพแข็งแรงและโชคดี โดยหยกธรรมชาติจะมีหลายสีคือ สีขาว สีเขียว สีน้ำตาล สีเหลืองและสีม่วง แวะชมสินค้ายาประจำบ้านของชาวจีน **ร้านยาบัวหิมะ** สรรพคุณหลากหลายแก่น้ำร้อนลวก, แผลไฟไหม้, แก้วรดีดวงอ่องกงฟุต ฯลฯ



กลางวัน 📍 บริการอาหารกลางวัน ณ ภัตตาคาร

จากนั้นทำท่านอิสระช้อปปิ้งที่ **ห้าง Coco Park Mall** ให้ท่านเลือกซื้อสินค้าตามอัชฌาศัย ภายในห้างยังมี Pop Mart ชา Hey tea Holiland ให้ลูกค้าได้ช้อปปิ้งอย่างจุใจ



จากนั้นนำท่านกลับสู่ฮ่องกงโดยรถบัส ใช้เวลา ประมาณ 1 ชั่วโมง

สมควรแก่เวลานำท่านเดินทางสู่สนามบิน

23.00 น. บินลัดฟ้ากลับสู่กรุงเทพฯ โดยสายการบิน **Hong Kong Airlines** เที่ยวบินที่ **HX759**

(บริการอาหารว่างและน้ำดื่มบนเครื่อง)

01.00 น. +1 คณะเดินทางถึง สนามบินสุวรรณภูมิ โดยสวัสดิภาพ

หรือเที่ยวบิน (กรุณาดูเที่ยวบินของท่านตามท้ายรายการ ไฟลท์บินและเวลาบินอาจมีการปรับเปลี่ยนตามสายการบินกำหนด)

23.40 น. บินลัดฟ้ากลับสู่กรุงเทพฯ โดยสายการบิน **Hong Kong Airlines** เที่ยวบินที่ **HX767**

(บริการอาหารว่างและน้ำดื่มบนเครื่อง)

01.40 น. +1 คณะเดินทางถึง สนามบินสุวรรณภูมิโดยสวัสดิภาพ

กำหนดการเดินทาง		ราคา	ราคา	จอยแลนด ไม่ใช่ตัว เครื่องบิน	พักเดียว
เที่ยวบิน	วันที่เดินทาง	ผู้ใหญ่	เด็ก	ผู้ใหญ่/เด็ก	
HX768/ HX767	11 - 14 มิถุนายน 2569	12,999	12,999	6,000	4,500
HX768/ HX767	20 - 23 มิถุนายน 2569	12,999	12,999	6,000	4,500
HX768/ HX767	04 - 07 กรกฎาคม 2569	12,999	12,999	6,000	4,500
HX768/ HX767	06 - 09 กรกฎาคม 2569	12,999	12,999	6,000	4,500
HX760/HX759	10 - 13 กันยายน 2569	14,500	14,500	6,000	4,500
HX760/HX759	24 - 27 กันยายน 2569	14,500	14,500	6,000	4,500
HX760/HX759	09 - 12 ตุลาคม 2569	16,900	16,900	6,000	4,500
HX760/HX759	11 - 14 ตุลาคม 2569	16,900	16,900	6,000	4,500

***** กรุณาดัดกรู๊ปส่วนตัวหรือกรู๊ปเหมากรุณาสอบถามส่วนต่างอีกครั้งก่อนจอง**

ข้อควรทราบ รายการนี้เข้าร้านรัฐบาลจำนวน 4 ร้าน : (ร้านจิ๋วเวอร์รี่ / ร้านยา / ร้านหยก/ร้าน บีเค๊ยะ) จึงเรียนให้กับนักท่องเที่ยวทุกท่านทราบว่า จำเป็นต้องแวะชม ใช้เวลาไม่น้อยกว่า 50 นาที ซื้อหรือไม่ซื้อ ขึ้นอยู่กับความพอใจของท่านเป็นหลัก ไม่มีการบังคับใด ๆ ทั้งสิ้น และสินค้าในร้านไม่ได้เกี่ยวข้องกับบริษัทฯ สินค้าบางรายการอาจไม่สามารถเปลี่ยนคืนหรือขอเงินคืนได้ กรณีไม่ประสงค์เข้าร้านมีค่าใช้จ่าย **300 HKD / ท่าน /ร้าน** และไม่รวมเดินทางกับคณะมีค่าใช้จ่ายเพิ่ม 400 HKD /ท่าน/วัน **อัตราค่าบริการนี้เฉพาะพาสปอร์ตไทยเท่านั้น ในกรณีพาสปอร์ตต่างชาติ จ่ายเพิ่ม ท่านละ**

3,000 บาท ** อาหารที่ทางทัวร์จัดให้ เป็นอาหารมาตรฐานทัวร์ ในกรณีที่ท่านไม่ทานอาหารบางประเภท หรือแพ้อาหารกรุณาแจ้งก่อนทำการจอง ทางทัวร์จะจัดอาหารให้ตามความเหมาะสม และในกรณีที่ท่านต้องการเมนูอื่นเพิ่มเติมสามารถสั่งแล้วจ่ายหน้างานได้ค่ะ

****ทัวร์ทุกโปรแกรม** ผู้เดินทางจะต้องอยู่กับกรุ๊ปเที่ยวตามโปรแกรมที่กำหนดเท่านั้น ไม่สามารถแยกตัวออกจากโปรแกรมเพื่อไปทำอย่างอื่นได้ (ยกเว้นวันอิสระ) หากมีการแยกตัวออกจากโปรแกรมไม่ว่าจะจากสาเหตุใดก็ตาม จะมีค่าใช้จ่ายในการแยกตัวออกจากทัวร์ตามที่แลนด์กำหนด และการชำระเงินเข้ามาถือว่าผู้ซื้อได้ศึกษาโปรแกรมและยอมรับเงื่อนไขการให้บริการเป็นที่เรียบร้อยแล้ว***

เพื่อความปลอดภัยและความสะดวกในการเดินทาง กรณีที่ท่านได้ใช้วีลแชร์กรุณาสอบถามก่อนจองเนื่องจากมีเส้นทางและกิจกรรมที่ต้องเดินขึ้นลงบันไดจำนวนมาก และสมาชิกในครอบครัวต้องช่วยกันดูแลและคะ

ในกรณีที่ผู้เดินทางไม่ผ่านการพิจารณาในการตรวจคนเข้าเมือง-ออกเมือง อันเนื่องมาจากการกระทำที่ล่อไปในทางผิดกฎหมาย การหลบหนี เข้าออกเมืองเอกสารเดินทางไม่ถูกต้อง หรือ การถูกปฏิเสธในกรณีอื่นๆทางบริษัทจะไม่รับผิดชอบใดๆและไม่สามารถคืนค่าใช้จ่ายต่างๆได้

โปรดอ่านเงื่อนไขแพคเกจอย่างละเอียด

- **เพื่อประโยชน์สูงสุดของลูกค้าทุกท่าน หากชำระเงินแล้ว**
ทางบริษัทฯ จะถือว่าท่านยอมรับเงื่อนไขแล้วละไม่สามารถเปลี่ยนแปลงเงื่อนไขได้
รายการทัวร์สามารถสลับ ปรับเปลี่ยนหรืองดไปบางรายการได้ตามความเหมาะสม โดยไม่ต้องแจ้งให้ทราบล่วงหน้า อันเนื่องมาจากสภาพอากาศ เหตุการณ์ทางธรรมชาติ เหตุการณ์เมือง สภาพการจราจร สายการบิน หรือ เหตุสุดพิสัยต่างๆ ทั้งนี้จำกัดถึงความปลอดภัย ความเป็นไปได้ และผลประโยชน์ของผู้เดินทางเป็นสำคัญ ทางผู้เดินทางจะไม่ฟ้องร้องใดๆ อันเนื่องมาจากรับทราบเงื่อนไขก่อนเดินทางแล้ว บริษัทฯ ขอสงวนสิทธิ์เริ่มและจบการให้บริการที่ สนามบินต้นทางขาไปเท่านั้น
- กรณีผู้เดินทางมาจากต่างจังหวัด หรือต่างประเทศ และจะทำการสำรองตัวเครื่องบินหรือยานพาหนะอื่นๆ เพื่อใช้ในการเดินทางไปและกลับ ณ สนามบิน ทางบริษัทฯ จะไม่รับผิดชอบค่าใช้จ่ายเนื่องมาจากเป็นค่าใช้จ่ายที่นอกเหนือโปรแกรมทัวร์
- เนื่องจากห้องพักของโรงแรมในประเทศจีนนั้น มีห้องพักประเภท DOUBLE BED (DBL) ค่อนข้างจำกัด หากลูกค้ามีความประสงค์จะพักห้องพักประเภทนี้ กรุณาแจ้งเจ้าหน้าที่ล่วงหน้าก่อนทำการจองเท่านั้น
- บริษัทฯ จะยึดประเภทห้องพักตามใบจองจากบริษัทเองเช่นที่ท่านทำการจองทัวร์มาเท่านั้น หากมีการปรับเปลี่ยนห้องพักในระยะเวลาใกล้วันเดินทาง บริษัทฯ ขอสงวนสิทธิ์ เปลี่ยนแปลงประเภทห้องพัก หรือเรียกเก็บค่าใช้จ่ายเพิ่มเติม
- โรงแรมที่ระบุในรายการทัวร์เป็นเพียงโรงแรมที่นำเสนอเบื้องต้นเท่านั้น ซึ่งอาจมีการเปลี่ยนแปลง แต่โรงแรมที่เข้าพักจะเป็นโรงแรมระดับเดียวกันเท่านั้น (โรงแรมมาตรฐานประเทศจีน)
- กรณีเปลี่ยนแปลงการเดินทางจะต้องทำการออกตั๋วรถไฟความเร็วสูงใหม่เท่านั้น ไม่สามารถเปลี่ยนแปลงผู้เดินทางได้

อัตราค่าบริการนี้รวม

- ค่าตัวเครื่องบินโดยสารชั้นประหยัด ไป-กลับ พร้อมคณรวมค่าภาษีสนามบิน และค่าธรรมเนียมเชื้อเพลิง
ยกเว้น !! หากมีการประกาศปรับขึ้นจากทางสายการบินจะมีการเรียกเก็บเพิ่มเติมจากท่านภายหลัง และเนื่องจากเป็นตักรู๊ปไม่สามารถอัปเดตที่หนึ่งได้และไม่สามารถเลื่อนวันเดินทางได้ ท่านต้องไป-กลับพร้อมกรุ๊ปเท่านั้น ทั้งนี้เป็นไปตามเงื่อนไขของสายการบิน
- น้ำหนักกระเป๋าโหลดใต้ท้องเครื่อง 23 กิโลกรัม/ท่าน กระเป๋าถือขึ้นเครื่อง 1 ใบ ไม่เกินท่านละ 7 กิโลกรัม เป็นไปตามสายการบินกำหนด
- ค่ารถโค้ชปรับอากาศนำเที่ยวและรับส่งตามรายการที่ระบุไว้ในโปรแกรมทัวร์
- น้ำดื่มวันละ 1 ขวด
- ค่าธรรมเนียมเข้าชมสถานที่ตามรายการที่ระบุไว้ในโปรแกรมทัวร์

- ค่าอาหารตามรายการที่ระบุไว้ในโปรแกรมทัวร์
- ค่าเบี้ยประกันการเดินทางท่องเที่ยวระหว่างการเดินทาง วงเงินประกันท่านละ 1,000,000 บาท
ค่าประกันอุบัติเหตุและค่ารักษาพยาบาล คัดคุมครองเฉพาะกรณีที่ได้รับ อุบัติเหตุระหว่างการเดินทาง ไม่คุ้มครองถึงการสูญเสียชีวิตส่วนตัว และไม่คุ้มครองโรคประจำตัวของผู้เดินทาง
- ค่าที่พักตามที่ระบุในรายการหรือเทียบเท่าระดับเดียวกัน (พักห้องละ 2-3 ท่าน)
- ค่าภาษีมูลค่าเพิ่ม 7% (เฉพาะค่าบริการ)
- หัก ณ ที่จ่าย 3% (เฉพาะค่าบริการ)

อัตราค่าบริการนี้ไม่รวม

1. ค่าใช้จ่ายส่วนตัวของผู้เดินทาง
2. ค่าโทรศัพท์, ค่าซักรีด, มินิบาร์ภายในห้องพัก, ที่วีช่องพิเศษ และค่ายานพาหนะ ฯลฯ ที่ไม่ได้ระบุในรายการทัวร์
3. ค่าทำหนังสือเดินทาง
4. ค่าวีซ่าและค่าดำเนินการยื่นขอวีซ่า
5. ค่าน้ำหนักกระเป๋า ที่เกินกว่าสายการบินกำหนด หรือ สัมภาระใหญ่กว่ามาตรฐาน
6. ค่าใช้จ่ายซึ่งอยู่เหนือการควบคุมของบริษัทฯ
การนัดหมายหยุดงาน ความล่าช้าของสายการบิน การประท้วง การจลาจล อุบัติภัยทางธรรมชาติ
การถูกปฏิเสธไม่ให้เข้าออกเมืองเนื่องจากเจ้าหน้าที่ตรวจคนเข้าเมืองและเจ้าหน้าที่กรมแรงงานทั้งในและต่างประเทศ
7. ค่าภาษีน้ำมัน ที่ทางสายการบินเรียกเก็บเพิ่ม ภายหลังจากที่บริษัทฯ ได้ออกขายโปรแกรมทัวร์ไปแล้ว
8. ค่าทิปไกด์ คนขับรถ และ ไกด์ท้องถิ่น 2,000 บาท/ท่าน/ทริป หัวหน้าทัวร์ไทยท่านสามารถให้ค่าทิปได้ตามความพึงพอใจของท่าน

การสำรองที่นั่ง/การชำระมัดจำและชำระส่วนที่เหลือ

สำรองที่นั่งกรุณา **ชำระเงินเต็มจำนวน** ภายใน 2-3 วันเพื่อสำรองสิทธิ์ในการเดินทางมิเช่นนั้น บริษัทฯจะถือว่าท่านยกเลิกการเดินทางโดยอัตโนมัติ ท่านจะโดนยึดมัดจำโดยที่ท่านจะไม่สามารถเรียกร้องใดๆคืนได้ อันเนื่องมาจากบริษัทฯ จำเป็นที่จะต้องสำรองค่าใช้จ่ายในส่วนของที่พักและตัวเครื่องบินไปก่อนหน้านั้นแล้ว หากท่านสำรองที่นั่งน้อยกว่า 30 วัน ทางบริษัทฯ จะเรียกเก็บยอดเต็มจำนวนทันที หลังจากทำการจองแล้วกรุณาเตรียมเอกสารสำหรับการเดินทางให้พร้อม เช่น หน้าพาสปอร์ตเพื่อออกตัวหรือคำขอพิเศษเพิ่มเติมต่างๆ ให้แก่พนักงานขาย และหากท่านชำระเงินเข้ามาไม่ว่าจะบางส่วนหรือทั้งหมด บริษัทฯจะถือว่าท่านยอมรับเงื่อนไขที่ระบุไว้ทั้งหมดนี้แล้ว

เงื่อนไขการเดินทาง

- ➔ บริษัทฯ จะไม่รับผิดชอบค่าใช้จ่ายที่เกิดขึ้น หากท่านถูกปฏิเสธการเข้าเมือง อันเนื่องจากการกระทำที่ส่อไปในทางผิดกฎหมายหรือการหลบหนีเข้าเมือง ฯลฯ และจะไม่คืนเงินค่าทัวร์
- ➔ ทางบริษัทฯ จะไม่รับผิดชอบใดๆทั้งสิ้น หากท่านใช้บริการของทางบริษัทฯ ไม่ครบ อาทิ ไม่เที่ยวบางรายการ, ไม่ทานอาหารบางมื้อ เพราะค่าใช้จ่ายทุกอย่าง ทางบริษัทฯ ได้ชำระค่าใช้จ่ายให้กับต่างประเทศแบบเหมาขาดก่อนออกเดินทางแล้ว
- ➔ ทางบริษัทฯ จะไม่รับผิดชอบใดๆทั้งสิ้นหากเกิดกรณีความล่าช้าจากสายการบิน, การประท้วง, การนัดหยุดงาน, การก่อจลาจล ภัยพิบัติทางธรรมชาติ, โรคระบาด, การประกาศปิดประเทศ หรือกรณีที่ท่านถูกปฏิเสธ การเข้าหรือออกเมืองจากเจ้าหน้าที่ตรวจคนเข้าเมืองหรือเจ้าหน้าที่กรมแรงงานทั้งจากไทย และต่างประเทศซึ่งอยู่นอกเหนือความรับผิดชอบของบริษัทฯ

➔ ท่านใดมีไฟล์บินภายในประเทศ(ต่างจังหวัดเข้ากรุงเทพฯ) โปรดแจ้งให้บริษัทฯ ทราบในวันจองตั๋ว ทั้งนี้เพื่อประโยชน์ของตัวท่านเอง กรุณาซื้อตั๋วไป-กลับที่สามารถเปลี่ยนแปลงวันเดินทางได้เท่านั้น *

****สำคัญ** สำเนาหน้าพาสปอร์ตผู้เดินทาง (จะต้องมีอายุเหลือมากกว่า 6 เดือน ก่อนหมดอายุนับจากวันเดินทางไป-กลับและจำนวนหน้าหนังสือเดินทางต้องเหลือว่างสำหรับติดวีซ่าไม่ต่ำกว่า 3 หน้า) **กรุณาตรวจสอบก่อนส่งให้บริษัทมิฉะนั้นทางบริษัทจะไม่รับผิดชอบกรณีพาสปอร์ตหมดอายุ**

**** กรุณาส่งพร้อมหลักฐานการโอนเงินมัดจำ**

*หากกรุ๊ปคอนเฟิร์มเดินทางแล้วนั้นท่านจะไม่สามารถเลื่อนการเดินทางได้ ไม่ว่าจะเป็นเหตุผลใดๆ ต่อท่านก็ตามอันเนื่องมาจากการคอนเฟิร์มของกรุ๊ปนั้นประกอบจากตัวเลขการจองการเดินทางของท่าน หากท่านถอนตัวออก ทำให้กรุ๊ปมีค่าใช้จ่ายเพิ่มเติมขึ้นหรืออาจทำให้กรุ๊ปไม่สามารถออกเดินทางได้ดังนั้น ทางบริษัทฯ ขอสงวนสิทธิ์มีอนุญาติให้เลื่อนวันเดินทางใดๆ ได้ทั้งสิ้นและเก็บค่าใช้จ่ายทั้งหมดตามจำนวนเงินของราคาตั๋ว

การชำระเงินหมายถึงการยืนยันจำนวนผู้เดินทาง ไม่สามารถปรับลดหรือเปลี่ยนได้

- การชำระเงินเข้ามา นั้น หมายถึงท่านที่ยอมรับข้อเสนอและยืนยันจำนวนตามที่ท่านได้จองเข้ามา หากท่านชำระเงินเข้ามาแล้วจะไม่สามารถเปลี่ยนแปลงจำนวนของผู้เดินทางได้และหากมีความจำเป็นจะต้องเปลี่ยนแปลงท่านจะยินยอมให้ทางบริษัทฯ คิดค่าใช้จ่ายที่ทางทัวร์เสียหาย รวมถึงค่าเสียหายในการขาย อย่างน้อยที่สุดเท่าจำนวนเงินมัดจำ ทั้งนี้ทั้งนั้นให้เป็นไปตามเงื่อนไขของบริษัท

- บริษัทจะไม่รับผิดชอบใดๆ ทั้งสิ้น หากเกิดกรณีความล่าช้าของสายการบิน, การยกเลิกเที่ยวบิน, การประท้วง, การนัดหยุดงาน, การก่อการจลาจล, อุบัติเหตุทางธรรมชาติ, การนำสิ่งของผิดกฎหมาย ซึ่งอยู่นอกเหนือความรับผิดชอบของบริษัทฯ และบริษัทฯ จะไม่รับผิดชอบใดๆ ทั้งสิ้น หากเกิดสิ่งของสูญหาย อันเนื่องเกิดจากความประมาทของท่าน, เกิดจากการโจรกรรมและอุบัติเหตุจากความประมาทของนักท่องเที่ยวเอง

เงื่อนไขการยกเลิก

1. **ยกเลิกการเดินทาง 45 วัน ไม่เก็บค่าใช้จ่าย** (ในกรณีวันเดินทางตรงกับเทศกาล หรือหยุดยาว เช่น สงกรานต์ / ปีใหม่ เป็น 60 วัน) หรือ หักค่าใช้จ่ายที่เกิดขึ้นจริง (ถ้ามี)
2. **ยกเลิกก่อนการเดินทาง 30 วัน คืนเงิน 100% ของค่าทัวร์ที่จ่ายมาแล้ว** หรือ หักค่าใช้จ่ายที่เกิดขึ้นจริง เช่น ค่ามัดจำตัวเครื่องบิน, ค่ามัดจำโรงแรม, ค่าวีซ่า (ถ้ามี)
3. **ยกเลิกก่อนการเดินทาง 15-29 วัน คืนเงิน 50% ของค่าทัวร์ที่จ่ายมาแล้ว** และหักค่าใช้จ่ายที่เกิดขึ้นจริง เช่น ค่ามัดจำตัวเครื่องบิน, ค่ามัดจำโรงแรม, ค่าวีซ่า (ถ้ามี)
4. **ยกเลิกก่อนการเดินทางน้อยกว่า 15 วัน** ทางบริษัทขอสงวนสิทธิ์ไม่คืนเงินค่าทัวร์ที่ชำระแล้วทั้งหมด
5. หากมีการยกเลิกการเดินทางโดยไม่ใช่ความผิดของบริษัททัวร์ ทางบริษัทขอสงวนสิทธิ์ไม่รับผิดชอบ และคืนค่าทัวร์ส่วนใดส่วนหนึ่งให้ท่านได้ ไม่ว่ากรณีใดๆ ทั้งสิ้น เช่น สถานทูตปฏิเสธวีซ่า ด้านตรวจคนเข้าเมือง เอกสารปลอม นโยบายห้ามเข้าออกประเทศ ฯลฯ
6. กรณียื่นวีซ่าแล้วไม่ได้รับการอนุมัติจากทางสถานทูต (วีซ่าไม่ผ่าน) และท่านได้ชำระค่าทัวร์ทั้งหมดหรือค่ามัดจำมาแล้ว ทางบริษัทขอสงวนสิทธิ์ในการหักค่าบริการ ค่ายื่นวีซ่า และค่าใช้จ่ายที่เกิดขึ้นจริง อาทิ เช่น กรณีออกตัวเครื่องบินแล้ว หรือได้ชำระค่าบริการในส่วนของประเทศต่างประเทศ เช่น โรงแรม ตั๋วรถไฟ เป็นต้น
7. กรณีต้องการเปลี่ยนแปลงพีเรียดวันเดินทาง (เลื่อนวันเดินทาง) ทางบริษัทขอสงวนสิทธิ์ในการหักค่าใช้จ่ายการดำเนินการต่างๆ ที่เกิดขึ้นจริง สำหรับการดำเนินการจองครั้งแรก ตามจำนวนครั้งที่เปลี่ยนแปลง ไม่ว่าจะกรณีใดๆ ทั้งสิ้น
8. กรณีตัดกรุ๊ปเหมาพีเรียดวันเดินทางตามหน้าร้านและชำระเงินมาแล้ว ไม่สามารถยกเลิกทุกกรณี แต่ท่านสามารถเลื่อนการเดินทางได้ ต้องแจ้งให้ทางบริษัททราบล่วงหน้าไม่น้อยกว่า 30 วัน ก่อนเดินทาง โดยเงื่อนไขเป็นไปตามที่บริษัทกำหนด

การออกตัวภายในประเทศ

หากท่านมีความจำเป็นจะต้องซื้อตัวเครื่องบินภายในประเทศ เพื่อบินไปและกลับจากกรุงเทพฯ กรุณาสอบถามเที่ยวบินเพื่อยืนยันกับเจ้าหน้าที่ก่อนการ

จอง และ ขอแนะนำให้ท่านซื้อตั๋วเครื่องบินแบบสามารถเลื่อนวันและเวลาเดินทางได้ อันเนื่องมาจากหากเกิดความผิดพลาดจากทางสายการบิน การล่าช้าของสายการบิน การยุบเที่ยวบินรวมกันตารางการเดินทางมีการเปลี่ยนแปลง ซึ่งสายการบินพิจารณาสถานการณ์แล้วพบว่าอยู่เหนือการควบคุมของทางสายการบิน หรือจะเป็นเหตุผลเชิงพาณิชย์ หรือเป็นเหตุผลด้านความปลอดภัย ดังนั้น เหตุผลเหล่านี้ อยู่เหนือการควบคุมของบริษัทฯ บริษัทฯขอสงวนสิทธิ์ที่จะไม่รับผิดชอบและไม่คืนค่าใช้จ่ายใดๆ ทั้งสิ้น อนึ่ง บริษัทฯ จะยืนยันกรุ๊ปออกเดินทางประมาณ 7 วันก่อนเดินทาง หากไม่มั่นใจกรุณาสอบถามพนักงานขายโดยตรง