

Hotline : 098 393 2369

บริษัท ปักหมุด ฮอลิเดย์ จำกัด  
Pukmud Holiday Co.,Ltd.

185/20 The Connect 32 Village Soi Ladprao 126 (Karanphon) Plubpla  
Wangthonglang Bangkok 10310 Tel : 02 147 2566 Fax : 02 147 2566  
E-mail : Pukmud01@gmail.com www.pukmudholiday.com  
www.facebook.com/pukmudholiday @pukmudholiday



ใบอนุญาตเลขที่ 11/1082

# มนต์เสน่ห์ เจียงหนาน...

## ใบฤดูใบไม้ร่วง

### เซียงไฮ้ เส้าชิ่ง เมืองโบราณอันอว้าง

#### 4 วัน 2 คืน

เที่ยวครบทุกวัน... ไม่หลงทางอีก

BCPVGT7-80

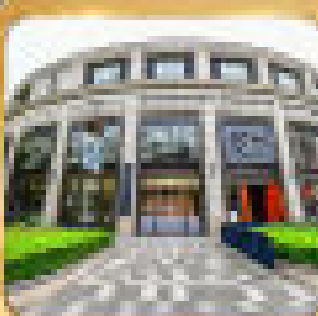
- ✈️ เที่ยวบิน กรุงเทพฯ - เซี่ยงไฮ้
- 🏨 โรงแรม 4 ดาว
- 🍽️ อาหาร 8 มื้อ
- 🧳 น้ำดื่มขวดละ 30 Kq
- 🛡️ ประกันอุบัติเหตุ
- 🔒 รถเช่าฟรี

📅 เดินทาง พฤศจิกายน 2563

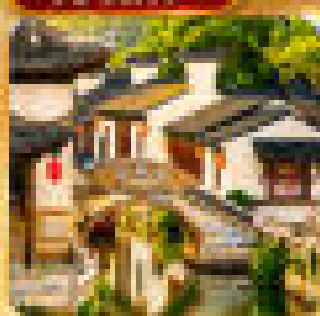
👤 1 ท่าน

# 16,998.-

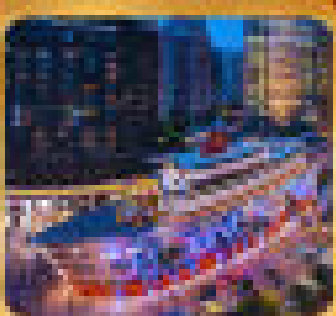
### ไฮไลท์



- ชมสวนสนุก เซี่ยงไฮ้ดิสนีย์แลนด์
- ชมเมืองเซี่ยงไฮ้
- ช้อปปิ้งเซี่ยงไฮ้
- ชมเมืองโบราณ เมืองโบราณอันอว้าง
- ชมเมืองโบราณเมืองโบราณอันอว้าง
- ชมเมืองโบราณเมืองโบราณอันอว้าง
- ชมเมืองโบราณเมืองโบราณอันอว้าง
- ชมเมืองโบราณเมืองโบราณอันอว้าง
- ชมเมืองโบราณเมืองโบราณอันอว้าง
- ชมเมืองโบราณเมืองโบราณอันอว้าง



- ชมเมืองโบราณเมืองโบราณอันอว้าง
- ชมเมืองโบราณเมืองโบราณอันอว้าง
- ชมเมืองโบราณเมืองโบราณอันอว้าง
- ชมเมืองโบราณเมืองโบราณอันอว้าง
- ชมเมืองโบราณเมืองโบราณอันอว้าง
- ชมเมืองโบราณเมืองโบราณอันอว้าง
- ชมเมืองโบราณเมืองโบราณอันอว้าง
- ชมเมืองโบราณเมืองโบราณอันอว้าง
- ชมเมืองโบราณเมืองโบราณอันอว้าง
- ชมเมืองโบราณเมืองโบราณอันอว้าง



- ชมเมืองโบราณเมืองโบราณอันอว้าง
- ชมเมืองโบราณเมืองโบราณอันอว้าง
- ชมเมืองโบราณเมืองโบราณอันอว้าง
- ชมเมืองโบราณเมืองโบราณอันอว้าง
- ชมเมืองโบราณเมืองโบราณอันอว้าง
- ชมเมืองโบราณเมืองโบราณอันอว้าง
- ชมเมืองโบราณเมืองโบราณอันอว้าง
- ชมเมืองโบราณเมืองโบราณอันอว้าง
- ชมเมืองโบราณเมืองโบราณอันอว้าง
- ชมเมืองโบราณเมืองโบราณอันอว้าง

เมนูพิเศษ... จากหมูเซี่ยงไฮ้ !!!



"มนต์เสน่ห์เจียงหนาน...ในฤดูใบไม้ร่วง" ✨

เชียงใหม่ ลำปาง เมืองโบราณอันฉาง 4 วัน 2 คืน

เที่ยวทุกวัน ทัวร์ไม่ลงร้านช้อปปิ้ง

\*\*เมนูพิเศษ..ขาหมูเชียงใหม่ !!! \*\*

BCPVG17-9C

# มนต์เสน่ห์ เจียงหนาน...

ในฤดูใบไม้ร่วง  
เชียงใหม่ ลำปาง เมืองโบราณอันฉาง  
4 วัน 2 คืน  
เที่ยวครบทุกวัน...ไม่ลงร้านช้อปปิ้ง

**ไฮไลท์**

- ✈️ SPRING AIR (9C)
- 🏨 โรงแรม 4 ดาว ★★★★★
- 🍴 อาหาร 6 มื้อ
- 🧳 น้ำหนักกระเป๋า 20 Kg.
- 🛡️ ประกันการเดินทาง
- 📺 รวมภาษีน้ำมัน

📅 เดินทาง พฤศจิกายน 2569  
ราคาเริ่มต้น  
**16,998.-**

**ไฮไลท์**

- ทะเลสาบตงหู (รวมค่าล่องเรือ)
- เมืองโบราณอันฉาง
- วัดพระหยกขาว
- ย่านซินเทียนตี้ (XINTIANDI)
- ซอปปิงถนนนานกิง - Miniso land
- STARBUCKS RESERVE ROASTERY
- SKY WALK จุดถ่ายรูปหอคอยไข่มุก
- Disney store
- บ้านสะพานหินทะเลสาบอันฉาง
- ตึกTian An 1000 Tress
- GATE M WEST BUND
- หาดไว่กาน(ถ่ายรูปหอคอยไข่มุก)
- ร้าน Popmart
- ถ่ายรูปเรือสำราญ Louis Vuitton
- ร้านนม HOLLAND



FLIGHT NO.	ROUTING	TIME	AIRLINES
9C7294	BKK-PVG	01.15-06.30	SPRING AIR (9C)
9C7293	PVG-BKK	20.00-00.05 <sup>*1</sup>	SPRING AIR (9C)

น้ำหนักสัมภาระโหลดใต้ท้องเครื่องไม่เกิน 20 Kg. // สัมภาระถือขึ้นเครื่อง (Carry on) ไม่เกิน 7 Kg.

**โปรดทราบ...**  
กระเป๋าคarry on



ต้องไม่มีล้อลาก หากมีล้อลาก จะมีค่าใช้จ่ายเพิ่มเติม ที่เคาน์เตอร์ที่สายการบินเรียกเก็บ

**\*\* CABIN BAGGAGE ขนาด 20x30x40 cm. \*\***



วันที่	รายการ	อาหาร			โรงแรม
		B	L	D	
1	กรุงเทพฯสุวรรณภูมิ นัดเวลา 22.00 น.	✗	✗	✗	
2	สนามบินเชียงใหม่ BKK-PVG 9C7294 – เชียงใหม่ – เดินทางสู่เมืองเส้าชิง ทะเลสาบตงหู (รวมค่าล่องเรือ) – ข้ามสะพานหินทะเลสาบอันฉาง เมืองโบราณอันฉาง	✗	🍴	🍴	HOLIDAY INN HANGZHOU HOTEL หรือเทียบเท่า 4 ดาวจีน
3	เมืองเส้าชิง – เชียงใหม่ – ดึกTian An 1000 Tress – วัดพระหยกขาว GATE M WEST BUND – ย่านซินเทียนตี้ (XINTIANDI) หาดไว่ทาน (ถ่ายรูปหอคอยไข่มุก) - ซุปpingถนนนานกิง Miniso land – ร้าน Popmart	🍴	🍴 ชา หมู	✗	Weiting Hotel (Luoshan Branch, Pudong NewArea, Shanghai หรือเทียบเท่า 4 ดาวจีน
4	เชียงใหม่ – STARBUCKS RESERVE ROASTERY – ถ่ายรูปเรือสำราญ Louis Vuitton - SKY WALK จุดถ่ายรูปหอคอยไข่มุก – ร้านขนม HOLILAND Disney store - สนามบินเชียงใหม่ – กรุงเทพฯสุวรรณภูมิ 9C7293	🍴	🍴	✗	-

กำหนดการเดินทาง		ผู้ใหญ่ (พักห้องละ 2-3 ท่าน) (ราคาเด็ก / ผู้ใหญ่ เท่ากัน)	พักเดี่ยวเพิ่ม
จันทร์ – พุธ	02 – 05 พฤศจิกายน 69	16,998.-	3,500.-
ศุกร์ – จันทร์	06 – 09 พฤศจิกายน 69	17,998.-	3,500.-
พฤหัสบดี – อาทิตย์	12 – 15 พฤศจิกายน 69	18,998.-	3,500.-
ศุกร์ – จันทร์	20 – 23 พฤศจิกายน 69	17,998.-	3,500.-
พฤหัสบดี – อาทิตย์	26 – 29 พฤศจิกายน 69	18,998.-	3,500.-

\*\*ราคาเฉพาะคนไทยเท่านั้น / คณะกรุป 20 ท่าน \*การันตีออกเดินทาง 10ท่าน

พร้อม หัวหน้าทัวร์ไทยพาสปอร์ตต่างชาติเก็บเพิ่ม 2,000 บาท / ท่าน \*\*

ราคาทัวร์ดังกล่าวรวมภาษีน้ำมันที่ปรับขึ้นแล้ว ณ วันที่ 18 มิถุนายน 2569 หากราคาภาษีน้ำมันมีการปรับเปลี่ยนทางบริษัทขอสงวนสิทธิ์ในการเรียกเก็บภาษีน้ำมันที่มีการปรับขึ้น

# ข้อมูลสำคัญก่อนการเดินทาง

กรุณาอ่านรายละเอียดทั้งหมดอย่างละเอียด

## ค่าทิปและเงินโท้วอร์

- ✓ ไม่รวมค่าทิปโถงถื่นและพนักงานขับรถท้องถิ่น  
**ท่านละ 2,000 บาท / ลูกค้า 1 ท่าน**
- ✓ สำหรับค่าทิปหัวหน้าทัวร์ตามความพึงพอใจของท่าน
- ✓ **ไม่มีราคาเด็ก เนื่องจากเป็นทัวร์ราคาพิเศษ!!**
- ✓ ไม่สามารถเลือกที่นั่งบนเครื่องบิน  
เนื่องจากเป็นตัวกรุ๊ปทัวร์

## ข้อมูลวีซ่าและที่นั่งบนเครื่องบิน

- ✓ **ฟรีพาสปอร์ตไทย**  
ไม่มีค่าธรรมเนียมวีซ่า (เฉพาะพาสปอร์ตไทย)  
เดินทางไป-กลับพร้อมกรุ๊ป
- ✗ **ไม่สามารถเลือกที่นั่งบนเครื่องบิน**  
เนื่องจากเป็นตัวกรุ๊ปทัวร์

## โปรดทราบ

### การซื้อตั๋วภายในประเทศ

- ท่านใดที่ต้องออกตัวภายในประเทศ (เครื่องบิน, รถทัวร์, รถไฟ)  
กรุณาแจ้งเจ้าหน้าที่บริษัททัวร์ให้ทราบและคอนเฟิร์มการเดินทางก่อนทุกครั้ง  
หากท่านทำการจองตัวเครื่อง

**!** หากท่านทำการออกตัวก่อนที่จะได้รับการยืนยันไฟล์บิน  
และการเดินทางจากบริษัท ทางบริษัทสงวนสิทธิ์  
จะไม่รับผิดชอบในทุกกรณี\*\*



กรุณาอ่านรายการทัวร์  
และเงื่อนไขต่างๆ  
อย่างละเอียดก่อนทำการจอง



กำหนดการเดินทาง  
อาจมีการเปลี่ยนแปลง  
ตามความเหมาะสม



เตรียมเอกสารการเดินทาง  
ให้พร้อมก่อนออกเดินทาง



บริษัทของสงวนสิทธิ์  
ในการเปลี่ยนแปลงรายการ  
โดยไม่แจ้งให้ทราบล่วงหน้า

ขอขอบคุณทุกท่านที่ไว้วางใจให้เราดูแลการเดินทางของท่าน

## รายละเอียด

<b>วันแรก</b>	<b>นัดหมายที่สนามบินสุวรรณภูมิ เวลา 22.00</b>
<b>22.00 น.</b>	คณะพร้อมกัน ณ ท่าอากาศยานสุวรรณภูมิ ชั้น 4 เคาน์เตอร์สายการบิน SPRING AIR (9C) โดยมีเจ้าหน้าที่ของบริษัทฯ คอยให้การต้อนรับ แจกเอกสารและอำนวยความสะดวกให้กับทุกท่าน <b>*กรุณาเผื่อเวลาในการเดินทางมายังสนามบิน เนื่องจากต้องใช้เวลาในการเช็คอิน ซึ่งสายการบินจะปิดทำการเช็คอินก่อนเวลาบินประมาณ 1 ชั่วโมง</b>
<b>วันที่สอง</b>	<b>สนามบินเชียงใหม่ BKK-PVG 9C7294 – เชียงใหม่ – เดินทางสู่เมืองเส้าชิง – ทะเลสาบตงหู (รวมค่าล่องเรือ) ข้ามสะพานหินทะเลสาบอันฉาง – เมืองโบราณอันฉาง</b>
<b>01.15 น.</b>	ออกเดินทางสู่เชียงใหม่ โดยสายการบิน <b>SPRING AIR (9C)</b> เที่ยวบินที่ <b>9C7294</b>
<b>06.30 น.</b>	เดินทางถึงท่าอากาศยานเชียงใหม่ผู้ตง ประเทศจีน (เวลาท้องถิ่นเร็วกว่าประเทศไทย 1 ชั่วโมง) หลังผ่านขั้นตอนการตรวจหนังสือเดินทางและตรวจรับสัมภาระเรียบร้อยแล้ว <b>มหานครเชียงใหม่ (Shanghai)</b> เป็นศูนย์กลางเศรษฐกิจ การเงิน และเทคโนโลยีที่ใหญ่ที่สุดของจีน ตั้งอยู่บริเวณปากแม่น้ำแยงซี เมืองนี้โดดเด่นด้วยการผสมผสานศิลปะที่สุดล้ำเข้ากับสถาปัตยกรรมยุโรปคลาสสิก เป็นจุดหมายปลายทางยอดฮิตที่คนไทยเดินทางไปท่องเที่ยว จากนั้นเดินทางสู่เมืองเส้าชิง เป็นเมืองประวัติศาสตร์และวัฒนธรรมชื่อดังระดับ 5A ของจีน ในมณฑลเจ้อเจียง โดดเด่นด้วยมนต์เสน่ห์เมืองน้ำสไต้เจียงหนาน มีชื่อเสียงด้านวรรณกรรม อาหารท้องถิ่นรสเลิศ และเป็นแหล่งผลิต " <b>เหล้าเส้าชิง</b> " (เหล้าจีน) ที่สำคัญของโลก

กลางวัน

### บริการอาหาร ณ ภัตตาคาร

นำท่านสู่ ทะเลสาบตงหู (East Lake) หรือ อุทยานตงหู ในเมืองเส้าซิง มณฑลเจ้อเจียง เป็นหนึ่งในสามทะเลสาบชื่อดังของมณฑลโดดเด่นด้วยภูมิประเทศแบบหน้าผาหินสูงชัน แอ่งน้ำสีเขียวมรกตที่เกิดจากการขุดหินโบราณ และเป็นสถานที่ยอดนิยมสำหรับการนั่งเรือลอดช่องเขาหินชมความงามแบบสวนจีน นำท่านล่องเรืออู่เฟิง (Wupeng Boat) **รวมค่าล่องเรือแล้ว** คือเอกลักษณ์ของเมืองน้ำแบบเจียงหนาน และถือเป็นสัญลักษณ์ทางวัฒนธรรมที่โดดเด่นของเส้าซิง ล่องเรือไม่พ่ายเอกลักษณ์ของเส้าซิงที่นักท่องเที่ยวนิยมนั่งล่องผ่านรอยแยกของหน้าผาหิน



จากนั้นนำท่านสู่ เมืองโบราณอันฉาง (Anchang Ancient Town) หรือ 安昌古镇 เป็นหนึ่งในเมืองโบราณริมน้ำที่มีชื่อเสียงและรักษาความดั้งเดิมไว้ได้ดีที่สุดแห่งหนึ่งในเมืองเส้าซิง (Shaoxing) มณฑลเจ้อเจียง ประเทศจีน เมืองนี้มีประวัติศาสตร์ยาวนานนับพันปีนับตั้งแต่ยุคราชวงศ์ซ่ง โดดเด่นด้วยวิถีชีวิตของชาวบ้านริมคลองที่ยังคงดำเนินอยู่จริงท่ามกลางสถาปัตยกรรมเก่าแก่ ยลโฉมบ้านเรือนแบบดั้งเดิม และสะพานหินโบราณที่ทอดตัวข้ามแม่น้ำ โดยได้รับการจัดอันดับให้เป็นสถานที่ท่องเที่ยวระดับ 4A ของประเทศจีน



ค่ำ

### บริการอาหารค่ำ ณ ภัตตาคาร

พักที่ HOLIDAYIN HANGZHOU HOTEL หรือเทียบเท่า 4 ดาวจีน

วันที่สาม  
เทียนตี้

เมืองเส้าชิง - เซี่ยงไฮ้ - ตึกTian An 1000 Tress - วัดพระหยกขาว – GATE M WEST BUND – ย่านซิน

(XINTIANDI) - หาดไว่ทาน(ถ้ำรูปหอคอยไข่มุก) - ซุปpingถนนหนานกิง – Miniso land - ร้าน Popmart

เช้า บริการอาหารเช้า ณ ห้องอาหารของโรงแรม

นำท่านเดินทางกลับสู่เซี่ยงไฮ้ จากนั้นนำท่านเดินทางสู่เทียนอันเซียนชู่ (Tian An 1,000 Trees) หรือเรียกว่า อาคารพันต้นไม้ ชมความอลังการของอาคารพานิชย์ที่ประดับตกแต่งด้วยต้นไม้มากกว่า 1,000 ต้น ได้รับการขนานนามว่าเป็นสิ่งมหัศจรรย์ของโลกสมัยใหม่ โดยคาดว่าต้นไม้ 1,000 ต้นเหล่านี้จะสามารถช่วยลดคาร์บอนไดออกไซด์ 21 ตันต่อปี ด้านในของอาคารมีทั้งส่วนของที่พักอาศัย ร้านอาหาร พิพิธภัณฑ์ แกลเลอรีศิลปะ อาหารสำนักงานและห้างสรรพสินค้า



จากนั้นนำท่านขอพร วัดพระหยกขาว เป็นที่ประดิษฐานพระพุทธรูปหยกขาว 2 องค์อันล้ำค่าที่อัญเชิญมาจากประเทศเมียนมาร์ ได้แก่ ปางสมาธิ (ปางนั่ง) สูง 190 เซนติเมตร และ ปางไสยาสน์ (ปางนอน) ยาว 96 เซนติเมตรความเชื่อ: นิยมไปขอพรเรื่องสุขภาพ ความร่ำรวย โชคลาภ และความสำเร็จในหน้าที่การงาน



จากนั้นนำท่านสู่ GATE M West Bund Dream Center (GATE M 西岸梦中心) คือคอมมูนิตี้สเปซริมน้ำหวงผู้แลนด์มาร์คและจุดเช็คอินสุดฮิตแห่งใหม่ในย่านซุฮุย (Xuhui District) มหานครเซี่ยงไฮ้ ที่นี้เป็นการรีโนเวทอดีตโรงงานปูนซีเมนต์ที่เคยใหญ่ที่สุดในเอเชียให้กลายเป็นพื้นที่ไลฟ์สไตล์ร่วมสมัย ผสมผสานสถาปัตยกรรมสไตล์ Industrial Modern เข้ากับความเจริญของเมืองได้อย่างลงตัว จนถูกขนานนามว่าเป็น "อาลันยาแห่งเซี่ยงไฮ้" (Aranya of Shanghai)



กลางวันบริการอาหารกลางวัน ณ ภัตตาคาร (เมนูพิเศษชาหมูเซี่ยงไฮ้)

นำท่านสู่ ย่านซินเทียนตี้ Xintiandi เป็นย่านช้อปปิ้งสุดชิลสำหรับวัยรุ่นเซี่ยงไฮ้ มีบรรยากาศร่มรื่นผสมผสานวัฒนธรรมจีนกับวัฒนธรรมตะวันตก ถือว่าเป็นย่านไฮโซของชาวเซี่ยงไฮ้ บริเวณรอบๆมีร้านค้า ร้านอาหาร สถานบันเทิง โดดเด่นด้วยอาคารสถาปัตยกรรมดั้งเดิม หรือชิคๆหมิน ซึ่งได้รับการอนุรักษ์ไว้เป็นอย่างดี



นำท่านสู่ หาดไวทาน(ถ่ายรูปหอคอยไข่มุก) ตั้งอยู่บนฝั่งตะวันตกของแม่น้ำหวงผู้มีความยาวจากเหนือจรดใต้ถึง 4 กิโลเมตร เป็นเขตสถาปัตยกรรมที่ได้ชื่อว่า“พิพิธภัณฑ์สถาปัตยกรรมนานาชาติ”ถือเป็นสัญลักษณ์ที่โดดเด่นของนครเซี่ยงไฮ้อีกทั้งถือเป็นศูนย์กลางด้านการเงินการธนาคารที่สำคัญแห่งหนึ่งของเซี่ยงไฮ้ตลอดแนวยาวของหาดไวทานเป็นแหล่งรวมศิลปะสถาปัตยกรรมที่หลากหลาย เช่น สถาปัตยกรรมแบบโรมันโกธิคอาคารอครวมทั้งการผสมผสาน ระหว่างสถาปัตยกรรมตะวันออก-ตะวันตกเป็นที่ตั้งของหน่วยงานภาครัฐเช่น กรมศุลกากร โรงแรม และสำนักงานใหญ่ของธนาคารต่างชาติ



จากนั้นนำท่าน อิสระช้อปปิ้งถนนหนานกิง ถนนแห่งนี้เปรียบเหมือนย่านสีลมของเมืองไทย หรือย่านนอร์ชาร์ด ของสิงคโปร์ ถนนนี้มีความยาวประมาณ 5 กิโลเมตร มีห้างสรรพสินค้ามากมายอยู่บนถนนแห่งนี้เป็นย่านที่คึกคักและทันสมัยที่สุดในเซี่ยงไฮ้ ให้ท่านได้สัมผัสความน่ารักของตัวการ์ตูนชื่อดัง ณ ร้าน **POP MART** และ **Miniso land** มีจำหน่ายสินค้ายอดนิยม เช่น คิตตี้ สลิตตี้ คุโรมิ ไปเกม่อน เป็นต้น



**อิสระอาหารค่ำตามอัธยาศัย เพื่อความสะดวกในการช้อปปิ้ง**

พักที่ Weiting Hotel (Luoshan Branch, Pudong NewArea, Shanghaiหรือเทียบเท่า 4 ดาวจีน

วันที่สี่  
ไข่มุก

เซี่ยงไฮ้ - STARBUCKS RESERVE ROASTERY - ถ่ายรูปเรือสำราญ Louis Vuitton - SKY WALK จุดถ่ายรูปหอคอย

ร้านขนม HOLILAND – Disney store - สหามบินเซี่ยงไฮ้ กรุงเทพมหานคร 9C7293

เช้า บริการอาหารเช้า ณ ห้องอาหารของโรงแรม

นำท่านเดินทางสู่เซี่ยงไฮ้ชมวิวะระหว่างทาง หรือพักผ่อนตามอัธยาศัย จากนั้นนำท่านสู่ **STARBUCKS RESERVE ROASTERY** สาขาใหม่ที่นครเซี่ยงไฮ้ มาพร้อมกับความยิ่งใหญ่อลังการ ครองตำแหน่งสตาร์บัคส์ที่ใหญ่และสวยที่สุดในโลก ซึ่งได้ทำการเปิดตัวไปเมื่อวันที่ 6 ธันวาคม 2560 มีเนื้อที่ใหญ่โตถึง 2,787 ตารางเมตร ด้านบนของร้านตกแต่งด้วยแผ่นไม้รูปหกเหลี่ยมซึ่งเป็นงานแฮนด์เมดจำนวน 10,000 แผ่น และที่ตั้งตระหง่านอยู่กลางร้านคือถังคั่วกาแฟทองเหลืองขนาด 40 ตัน สูงเท่าตึก 2 ชั้น ประดับประดาด้วยแผ่นตราประทับแบบจีนโบราณมากกว่า 1,000 แผ่น ซึ่งบอกเล่าเรื่องราวความเป็นมาของสตาร์บัคส์ กาแฟที่คั่วในถังทองเหลืองนี้จะถูกส่งผ่านไปตามท่อทองเหลืองด้านบน ซึ่งจะทำให้เกิดเสียงราวกับเสียงดนตรี มีแคนเตอร์ที่ยาวที่สุด ซึ่งมีความยาวถึง 26.9 เมตร



จากนั้นนำท่านสู่ **THE LOUIS (เรือหลุยส์วัดตอง)** ชมด้านนอก แลนด์มาร์กแห่งใหม่ที่เพิ่งเปิดของเซี่ยงไฮ้ เป็นเรือสำราญแห่งรวมทั้งร้านค้า นิทรรศการ เวิร์กช็อป คาเฟ่และร้านอาหารของแบรนด์นี้ที่เดียวโดยเรือจำลองนี้จะตั้งอยู่ตรงทางเข้าของห้างสรรพสินค้าหรูอย่าง HKRI Taikoo Hui กลางถนน West Nanjing ซึ่งเป็นแหล่งช้อปปิ้งชื่อดังของเซี่ยงไฮ้ในร้านขายของขวัญและ สินค้าแฟชั่นครบทุกหมวดหมู่บนชั้นสอง และปิดท้ายด้วย Le Café Louis Vuitton ซึ่งเป็น ร้านอาหารแห่งแรกของแบรนด์นี้ในเซี่ยงไฮ้ที่ตั้งอยู่ชั้น 3



กลางวัน

บริการอาหาร ณ ภัตตาคาร

นำท่านสู่ **Sky walk** จุดถ่ายรูปชมวิวยุคใหม่ สัมผัสลักษณะของเซี่ยงไฮ้ ให้ท่านได้เพลิดเพลิน กับ city view ชมตึกสูงตระหง่าน เช่น ตึก Jinmao Tower, Shanghai Tower, และตึก Shanghai World Financial Center



จากนั้นนำท่านสู่ **ร้านHolland** เป็นร้านเบเกอรี่อันดับ 1 ของจีน ซึ่งมีขนมยอดฮิต คือชีสเค้ก รสชาดีอร่อยที่คุณต้องลองชิม มีหลายรสชาติให้เลือก เช่น ช็อกโกแลต สตรอเบอร์รี่ โอรีโอ้ หรือจะซื้อมาเป็นของฝากให้เพื่อนๆ ก็ได้ จากนั้นนำท่านเดินทางสู่ **ช้อปปิ้ง Disney Store** เป็นสาขาที่ใหญ่ที่สุดในโลก อยู่ใกล้กับบริเวณหอไข่มุก ให้ท่านเลือกชมสินค้าการ์ตูนชื่อดังน่ารักตามอัธยาศัย



โหลดสัมภาระ

20.00 น. ออกเดินทางกลับประเทศไทย โดยเที่ยวบินที่ 9C7293

00.05 น. ถึงท่าอากาศยานนานาชาติสุวรรณภูมิ โดยสวัสดิภาพและประทับใจ

---

**หมายเหตุ\*\***



โปรแกรมและรายละเอียดของการเดินทางอาจมีการเปลี่ยนแปลงได้  
ทั้งนี้ขึ้นอยู่กับสภาวะภายนอกที่บริษัทไม่สามารถควบคุมได้ อาทิเช่น  
ภาวะอากาศ พายุเข้า รถติดหนัก เหตุสุดวิสัยต่างๆ ที่ไม่สามารถคาดการณ์  
หรือล่วงหน้าโดยทาง บริษัทฯจะคำนึงถึงผลประโยชน์และความปลอดภัยของ  
ผู้ร่วมเดินทางเป็นสำคัญ



**สำคัญมาก!!** พาสปอร์ต(Passport) ควรมีอายุมากกว่า 6 เดือนก่อนเดินทาง พาสปอร์ตต้องไม่มีรอยขีดเขียน ไม่มีรอยขาด หรือลักษณะบวมจากการโดนน้ำ บริษัทฯ สงวนสิทธิ์ไม่รับผิดชอบ กรณีที่ท่านส่งหนังสือเดินทางหมดอายุ หรือผิดเล่มมาให้

### เด็กอายุต่ำกว่า 18 ปี กรณีไม่ได้เดินทางกับพ่อแม่

ต้องมีหนังสือยินยอมให้ผู้เยาว์เดินทางไปต่างประเทศ ซึ่งออกโดยอำเภอ หรือสำนักงานเขตฯ ที่พ่อแม่มีชื่ออยู่ในทะเบียนบ้านเท่านั้น พร้อมระบุชื่อ-สกุลของญาติที่เดินทางกับเด็ก และวันที่เดินทางไป-กลับ อย่างชัดเจนในเอกสารยินยอม



### \*ข้อควรระวัง\*



ท่านใดที่ต้องออกตัวภายในประเทศ (เครื่องบิน, รถทัวร์, รถไฟ) กรุณาแจ้งเจ้าหน้าที่บริษัททัวร์ให้ทราบและคอนเฟิร์มการเดินทางก่อนทุกครั้ง หากท่านทำการจองตัวเครื่อง ก่อนที่ท่านจะได้รับการคอนเฟิร์มการเดินทางจากบริษัท **ทางบริษัทจะไม่รับผิดชอบในทุกกรณี**



### อัตราค่าบริการรวม

- ค่าตัวเครื่องบินเดินทางไป-กลับ ชั้นประหยัดตามเส้นทาง และสายการบิน รวมถึงค่าภาษีสนามบิน (น้ำหนักโหลดท่านละไม่เกิน 20 กิโลกรัม ท่านละ 1 ใบ / ถังขึ้นเครื่อง 7 กิโลกรัม)
- ค่าที่พักระดับ 4 ดาว ตามมาตรฐานโรงแรมประเทศจีน (ห้องละ 2-3 ท่าน)

#### โปรดทราบ...เรื่องห้องพัก



ห้องเตียงเดี่ยว Double Room



ห้องเตียงคู่ (Twin Room)



ห้องพัก 3 ท่าน (Triple Room) หรือห้องแบบเตียงเสริม

กรณีพัก 3 ท่านถ้าวันที่เข้าพักโรงแรม **ไม่มีห้อง TRP (3 ท่าน)** อาจจำเป็นต้องแยกพัก 2 ห้อง (มีค่าใช้จ่ายพักเดี่ยวเพิ่ม) กรณีห้อง TWIN BED (เตียงเดี่ยว 2 เตียง) ซึ่งโรงแรมไม่มีหรือเต็ม ทางบริษัทขอปรับเป็นห้อง DOUBLE BED แทนโดยไม่ต้องแจ้งให้ทราบล่วงหน้า หรือหากต้องการห้องพักแบบ DOUBLE BED (1 เตียงใหญ่) ซึ่งโรงแรมไม่มีหรือเต็ม ทางบริษัทขอปรับเป็นห้อง TWIN BED แทนโดยไม่ต้องแจ้งให้ทราบล่วงหน้า กรณีห้องพักในเมืองที่ระบุไว้ในโปรแกรมมีเทศกาลวันหยุดยาว มีงานประชุมหรืองานแฟร์ต่างๆ บริษัทขอจัดที่พักในเมืองใกล้เคียงแทน

- ค่าพาหนะนำเที่ยวตลอดเส้นทาง
- ค่าอาหารแต่ละมื้อ
- ค่าเข้าชมตามสถานที่ต่างๆ
- ค่าประกันอุบัติเหตุระหว่างการเดินทาง ท่านละ 1 ล้านบาท กรณีรักษาพยาบาล 5 แสนบาท(เงื่อนไขตามกรมธรรม์)



### อัตราค่าบริการไม่รวม

- ค่าน้ำหนักกระเป๋าเดินทางที่เกินจากสายการบินกำหนดไว้
- ค่าธรรมเนียมน้ำมัน และภาษีสนามบิน ในกรณีที่สายการบินมีการปรับขึ้นราคา
- ค่าใช้จ่ายส่วนตัว อาทิเช่น ค่าโทรศัพท์, ค่าซักรีด, ค่าอาหาร และเครื่องดื่มนอกเหนือจากในรายการ
- ค่าภาษีมูลค่าเพิ่ม 7% และภาษีหัก ณ ที่จ่าย 3% (กรณีลูกค้าต้องการใบเสร็จรับเงินแบบเต็มรูปแบบ)
- **ค่าสินน้ำใจ(ทิปไกด์)สำหรับมัคคุเทศก์ท้องถิ่น, คนขับรถ ท่านละ 2,000.- บาท/ทริป \*สำหรับหัวหน้าทัวร์ ขึ้นอยู่กับความพึงพอใจในการบริการ**
- ค่าทิปพนักงานยกกระเป๋าที่โรงแรม (ใบละ 5 หยวน/ครั้ง), ค่าทิปต่าง ๆ หากท่านใช้บริการ
- หากวีซ่ากรุ๊ปยกเลิก ท่านจะต้องทำวีซ่าเดี่ยว ซึ่งจะต้องมีค่าใช้จ่ายเพิ่มเติม
- ค่าดำเนินการคัดกรองตรวจหาเชื้อ RT-PCR หรือ ATK ในกรณีที่ประเทศจีนต้องให้ตรวจ
- ค่าวีซ่าเงินสำหรับชาวต่างชาติ

# การชำระค่าทัวร์

1. สำรองที่นั่งโดย **มัดจำท่านละ 10,000 บาท** ภายใน 3 วันหลังทำการจอง
2. โปรดชำระค่าทัวร์ส่วนที่เหลือ อย่างน้อย 21 วัน ก่อนเดินทาง

\*กรณียกเลิกการเดินทางน้อยกว่า 30 วันทำการ บริษัทฯ ขอสงวนสิทธิ์ในการคืนค่ามัดจำ

\*หรือหักค่าทัวร์ตามค่าใช้จ่ายที่เกิดขึ้นจริง โดยไม่สามารถขอคืนเงินได้ทุกกรณี

## เงื่อนไขการสำรองที่นั่ง

1

กรณียกเลิกการเดินทางน้อยกว่า 30 วันทำการ และช่วงวันหยุดยาว หรือวันหยุดเทศกาลกรุณาแจ้งยกเลิกการเดินทางมากกว่า 45 วัน บริษัทฯ ขอสงวนสิทธิ์ในการคืนค่ามัดจำ หรือ หักค่าใช้จ่ายที่เกิดขึ้นจริง

2

กรณีท่านไม่ผ่านการอนุมัติวีซ่าของประเทศจีน หรือถูกปฏิเสธการเข้าประเทศจีน ด้วยเหตุผลใดก็ตาม บริษัทฯ ขอสงวนสิทธิ์ในการคืนค่าทัวร์ หรือหักค่าใช้จ่ายที่เกิดขึ้นจริง โดยไม่สามารถขอคืนเงินได้ทุกกรณี

3

หากท่านไม่ชำระมัดจำตามที่กำหนด ขออนุญาตยกเลิกการจองให้ลูกค้าท่านอื่น หากท่านชำระไม่ครบตามจำนวน บริษัทฯ ถือว่าท่านยกเลิกการเดินทาง โดยปริยาย เมื่อท่านได้ชำระเงินบางส่วน หรือทั้งหมด บริษัทฯ ถือว่าท่านได้ยอมรับเงื่อนไข และข้อตกลงต่างๆ ตามที่ได้ระบุไว้

4

หากท่านชำระเงินในบางส่วนแล้ว โปรดส่งสำเนาการโอนเงินมาทางอีเมลล์ ให้เซลล์ที่ท่านติดต่อ และส่งรายชื่อผู้จอง โดยผู้เดินทางจะต้องส่งสำเนาหนังสือเดินทาง (Passport) ตัวจริง

5

หากไม่ส่งสำเนาหนังสือเดินทาง (Passport) มาให้ทางบริษัทฯ ขอสงวนสิทธิ์ไม่รับผิดชอบค่าเสียหายอันเกิดจากความผิดพลาดจากการสะกดชื่อ-นามสกุล และอื่นๆ เพื่อใช้ในการจองตั๋วเครื่องบินทั้งสิ้น

เมื่อท่านจองทัวร์ และชำระมัดจำแล้ว

ถือว่าท่านได้ยอมรับในเงื่อนไขตามที่บริษัทกำหนดไว้ข้างต้น

# เงื่อนไขการยกเลิกการเดินทาง

## กรณีลูกค้าเลื่อนการเดินทาง หรือ ยกเลิกการเดินทาง

ตามเงื่อนไขของรายการทัวร์ นักท่องเที่ยวต้องแจ้งการยกเลิกหรือเลื่อนการเดินทาง เพื่อลงนามยืนยันการยกเลิกเดินทางเป็นลายลักษณ์อักษรเท่านั้น

แจ้งยกเลิกก่อนเดินทาง

**30** วัน

กรณียกเลิกการเดินทางน้อยกว่า 30 วันทำการ และช่วงวันหยุดยาว บริษัทฯ ขอสงวนสิทธิ์ใน **คืนค่ามัดจำทัวร์ หรือ ค่าใช้จ่ายที่เกิดขึ้นจริง** อาทิเช่น ค่ามัดจำที่นั่งสายการบิน

แจ้งยกเลิกก่อนเดินทาง

**15-29** วัน

กรณียกเลิกการเดินทางน้อยกว่า 15-29 วันทำการ หรือช่วงวันหยุดยาว **เก็บค่าใช้จ่าย 50% ของค่าทัวร์ หรือ ค่าใช้จ่ายที่เกิดขึ้นจริง** หรือหากมีค่าใช้จ่ายที่มากกว่าค่ามัดจำ ขอสงวนสิทธิ์ในการเรียกเก็บเพิ่มเติม

แจ้งยกเลิกก่อนเดินทาง

**0-14** วัน

กรณียกเลิกการเดินทางน้อยกว่า 0-14 วันทำการ หรือช่วงวันหยุดยาว **เก็บค่าใช้จ่าย 100 % ของค่าทัวร์**

ในวันเดินทาง หากท่านไม่ประสงค์เดินทางหรือไม่สามารถเดินทาง พร้อมกับคณะได้ ขอสงวนสิทธิ์ในการไม่คืนค่าทัวร์ทุกกรณี



# รายการทัวร์ดังกล่าว



## รวมประกันอุบัติเหตุระหว่างเดินทาง ตาม พรบ.ท่องเที่ยว

### ท่านสามารถซื้อแผนประกันสุขภาพเพิ่มเติม ได้ด้วยตนเองหรือติดต่อทางบริษัทประกันภัยที่ท่านไว้วางใจ

ข้อตกลงความคุ้มครอง	ความคุ้มครอง
1. เสียชีวิต สูญเสียอวัยวะ: สายตา หรือ ทุพพลภาพสิ้นเชิง อบ.1 (P.A.1 Loss of Life, Dismemberment, Loss of Sight or Total Permanent Disability)	1,000,000
2. การรักษาพยาบาลต่ออุบัติเหตุแต่ละครั้ง ต่อคน ต่อระยะเวลาเดินทาง ไม่เกินวงเงิน (Medical Expenses due to accident, per each Accident)	500,000

### ขยายความคุ้มครองหมวดค่ารักษาพยาบาลจากข้อ 2

- 2.1 ผลกระทบจากการก่อการร้าย 30,000 บาท
- 2.2 การรักษาพยาบาล จาก การเล่นสกี การดำน้ำแบบ Snorkeling ผู้โดยสารเรือ Speed Boat Banana Boat เจ็ทสกี เรือลากรัม และ Sea Walker ที่อยู่ภายใต้การดูแลและรับผิดชอบของผู้ถือกรมธรรม์ประกันภัย
- 2.3 การรักษาพยาบาล จากอาหารเป็นพิษ 100,000 บาท/คน
- 2.4 ชดเชยรายได้ในกรณีเข้ารับรักษาพยาบาลจากอุบัติเหตุวันละ 1,000 บาท สูงสุด 30 วัน
- 2.5 การส่งศพกลับภูมิลำเนากรณีเสียชีวิตจากอุบัติเหตุ สูงสุด 100,000 บาท/คน
- 2.6 ค่าเคลื่อนย้ายเพื่อการรักษา กรณีเกิดอุบัติเหตุ ไม่เกิน 100,000 บาท/คน

#### เงื่อนไขความคุ้มครอง

- 1. ความคุ้มครองและผลประโยชน์จำกัดความรับผิดชอบต่อการสูญเสียจากอุบัติเหตุแต่ละครั้งสูงสุด 100,000,000 บาท ภายใต้กรมธรรม์มาตรฐานสำหรับธุรกิจนำเที่ยว
- 2. ผู้ถือกรมธรรม์ต้องแจ้งรายละเอียดการเดินทาง จำนวน รายชื่อ วันที่เดินทาง ของนักท่องเที่ยว ให้บริษัทฯ ทราบก่อนการเดินทาง
- 3. อายุผู้เอาประกันภัย : ไม่จำกัด

#### ข้อยกเว้น

- 1. การเดินทางไปหรือผ่านในประเทศต่อไปนี้ อัฟกานิสถาน, อาเซอร์ไบจาน, คิวบา, อิหร่าน, อิรัก, สาธารณรัฐคีร์กีซ, เลบานอน, ลิเบีย, สาธารณรัฐนิการากัว, เกาหลี(เหนือ), ปากีสถาน, ซีเรีย, ทาจิกิสถาน, เติร์กเมนิสถาน, ปาเลสไตน์, อุซเบกิสถาน, อิสราเอล, ซูดาน, บรูไน, รัสเซีย, ไลบีเรีย, เอิธิโอเปีย, เอิเรเทรีย, แองโกลา, แอลจีเรีย และเซนต์
- 2. ข้อยกเว้นเป็นไปตามกรมธรรม์ประกันอุบัติเหตุเดินทางสำหรับธุรกิจนำเที่ยวและมัคคุเทศก์ (แบบพิเศษ)

# หมายเหตุ



- กรณีผู้ร่วมคณะยินดีที่จะเดินทางน้อยกว่า 15 ท่าน ทางบริษัทฯ ขอสงวนสิทธิ์ ไม่มีหัวหัวหน้าทัวร์ (มีไกด์ท้องถิ่นตลอดการเดินทาง)
- กรณีเจ้าหน้าที่ตรวจคนเข้าเมืองของประเทศนั้น ๆ ปฏิเสธการเข้า-ออก ด้วยเหตุผลใดก็ตาม ถือเป็นเหตุผลซึ่งอยู่นอกเหนืออำนาจ และความรับผิดชอบ ทางบริษัทฯ ขอสงวนสิทธิ์ที่จะไม่คืนเงินทั้งหมด
- กรณีท่านเดินทางช่วงเทศกาลต้องมีการยืนยันที่นั่งกับทางสายการบิน และทางโรงแรม โดยการผ่านตัวแทนทั้งใน และต่างประเทศ รวมถึงเที่ยวบินพิเศษ และเที่ยวบินเหมาลำ ทางบริษัทฯ ขอสงวนสิทธิ์ในการไม่คืนเงินทั้งหมด
- บริษัทฯ ขอสงวนสิทธิ์ที่จะไม่รับผิดชอบค่าใช้จ่ายใดๆ ในกรณีที่เกิดเหตุสุดวิสัยที่บริษัทไม่สามารถควบคุมได้ เช่น การยกเลิกเที่ยวบิน การเปลี่ยนตารางเวลาบิน หรือความล่าช้าของสายการบิน, อุบัติเหตุ, ภัยธรรมชาติ, การนัดหยุดงาน, การก่อกองกลาง หรือสิ่งของสูญหายตามสถานที่ต่าง ๆ
- บริษัทฯ ขอสงวนสิทธิ์ที่จะเปลี่ยนแปลงราคา โดยไม่ต้องแจ้งให้ทราบล่วงหน้า ในกรณีที่มีการขึ้นลงของเงินตราต่างประเทศ และจากการปรับขึ้นค่าน้ำมันของสายการบิน
- บริษัทฯ ขอสงวนสิทธิ์ในการเปลี่ยนแปลงรายการท่องเที่ยวได้ตามความเหมาะสม ทั้งนี้จะยึดถือผลประโยชน์ของคณะผู้เดินทางเป็นสำคัญ โดยบริษัทฯ ยังคงรักษามาตรฐานการบริการไว้คงเดิม
- บริษัทฯ ขอสงวนสิทธิ์ เมื่อท่านเดินทางไปพร้อมคณะแล้วท่านงดใช้บริการใด หรือไม่เดินทางพร้อมคณะ ถือว่าท่านสละสิทธิ์ ซึ่งไม่สามารถเรียกร้องค่าบริการ และไม่สามารถขอเงินคืนได้ ไม่ว่ากรณีใดๆ ทั้งสิ้น ในกรณีที่ผู้ร่วมเดินทางไม่ครบตามจำนวน ทางบริษัทฯ ขอสงวนสิทธิ์เลื่อนการเดินทาง



## แจ้งเพื่อทราบ

**กรณีที่ถูกค้างจองทัวร์ และชำระมัดจำแล้ว ถือว่าท่านได้ยอมรับในเงื่อนไขตามที่บริษัทกำหนดไว้ข้างต้น**