

Hotline : 098 393 2369

บริษัท ปักหมุด ฮอลิเดย์ จำกัด
Pukmud Holiday Co.,Ltd.

185/20 The Connect 32 Village Soi Ladprao 126 (Karanphon) Plubpla
Wangthonglang Bangkok 10310 Tel : 02 147 2566 Fax : 02 147 2566
E-mail : Pukmud01@gmail.com www.pukmudholiday.com
f www.facebook.com/pukmudholiday @pukmudholiday

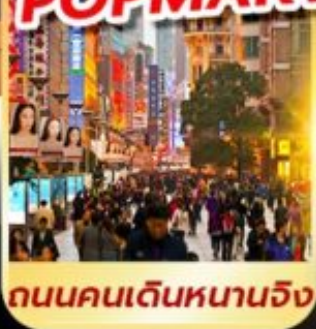


5วัน 3คืน

SHANGHAI

เชียงใหม่ หังโจว อิสระท่องเที่ยว 1 วัน

มินิฟูลเชอร์วิส ช้อปปิ้งสุดฟิน
POPMART ♥ MINISO LAND



ถนนคนเดินหนานจิง



เจียงหวงเมี่ยว



ทะเลสาบซีหู

เดินทาง
ต.ค. 68 - พ.ค. 69

ราคาเริ่มต้น

13,999

น้ำหนักกระเป๋า 23 กก.

โรงแรม 4 ดาว

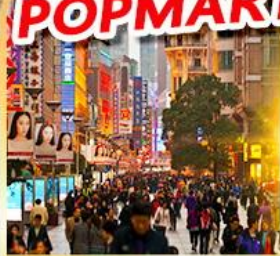
JUNEYAO AIR 吉祥航空 HO-PVG05

5 วัน 3 คืน

SHANGHAI

เชียงใหม่ หังโจว อิสระท่องเที่ยว 1 วัน

บินฟูลเซอร์วิส ช้อปปิ้ง
POPMART ♥ **MINISO LAND**



ถนนคนเดินหนานจิง



เจียงหวงเมี่ยว



ทะเลสาบซีหู

เดินทาง

ร.ค. 68 - พ.ค. 69

- ▶ สุดฟิน ล่องเรือธรรมชาติ ทะเลสาบซีหู
- ▶ เดินชม สุดชิล ย่านประวัติศาสตร์เหมิงซิงเหอฟางเจีย
- ▶ ถ่ายรูปคู่หอไข่มุก สกายวอล์คคูลูเจียจួយ
- ▶ เชคอิน **STARBUCKS RESERVE ROASTERY** เรือเดอะหลุยส์
- ▶ แลนด์มาร์คฟิล์มยุโรปของเซี่ยงไฮ้ **THE BUND**
- ▶ อิสระช้อปปิ้งและท่องเที่ยว 1 วันเต็ม

ราคาเริ่มต้น

13,999

☑️ น้ำหนักกระเป๋า **23 กก.**

☑️ โรงแรม **4 ดาว**



JUNEYAO AIR 吉祥航空

HO-PVG05

กำหนดการเดินทาง

ราคาขายเป็นราคาโปรโมชั่นไม่มีราคาเด็ก /INFANT เด็กอายุต่ำกว่า 2 ปี ราคา 6,500 บาท / ท่าน

ไม่รวมค่าทิปไกด์ท้องถิ่นและคนขับรถ 2,000 บาท / ท่าน ชำระที่สนามบิน ณ วันเดินทาง

จอยโปรแกรมทัวร์ไม่รวมตัวเครื่องบิน หักออก 7,000บาท / ท่าน

ช่วงการเดินทาง	ราคาผู้ใหญ่ 2-3 ท่าน	พักเดี่ยว จ่ายเพิ่ม	จอยทัวร์ ไม่รวมตัว	จำนวน ที่นั่ง
22 - 26 ต.ค. 2568 วันปิยมหาราช	16,999	4,600	9,999	24+1
23 - 27 ต.ค. 2568 วันปิยมหาราช	16,999	4,600	9,999	24+1
29 ต.ค. – 2 พ.ย. 2568	15,999	4,600	8,999	24+1
30 ต.ค. – 3 พ.ย. 2568	15,999	4,600	8,999	24+1
31 ต.ค. – 4 พ.ย. 2568	15,999	4,600	8,999	24+1
05 – 09 พ.ย. 2568	15,999	4,600	8,999	24+1
06 – 10 พ.ย. 2568	14,999	4,600	7,999	24+1
13 - 17 พ.ย. 2568	15,999	4,600	8,999	24+1
19 – 23 พ.ย. 2568	15,999	4,600	8,999	24+1
20 – 24 พ.ย. 2568	15,999	4,600	8,999	24+1
26 – 30 พ.ย. 2568 ราคาเปิดตัว	13,999	4,600	6,999	24+1
27 พ.ย. – 01 ธ.ค. 2568	15,999	4,600	8,999	24+1

04 – 08 ธ.ค. 2568 วันพ่อแห่งชาติ	17,999	4,600	10,999	25+1
10 – 14 ธ.ค. 2568 วันรัฐธรรมนูญ	17,999	4,600	10,999	25+1
11 – 15 ธ.ค. 2568	16,999	4,600	9,999	25+1
17 – 21 ธ.ค. 2568	16,999	4,600	9,999	25+1
18 – 22 ธ.ค. 2568	16,999	4,600	9,999	25+1
19 – 23 ธ.ค. 2568	16,999	4,600	9,999	25+1
23 – 27 ธ.ค. 2568 วันคริสต์มาส	17,999	4,600	10,999	25+1
30 ธ.ค. 2568 – 03 ม.ค. 2569 วันปีใหม่	17,999	4,600	10,999	25+1
31 ธ.ค. 2568 – 04 ม.ค. 2569 วันปีใหม่	18,999	4,600	11,999	25+1
14 - 18 ม.ค. 2569 เปิดเพิ่ม!!	15,999	4,600	8,999	25+1
21 – 25 ม.ค. 2569 เปิดเพิ่ม!!	15,999	4,600	8,999	25+1
28 ม.ค. – 01 ก.พ. 2569 เปิดเพิ่ม!!	15,999	4,600	8,999	25+1
04 – 08 มี.ค. 2569 เปิดเพิ่ม!!	16,999	4,600	9,999	25+1
11 – 15 มี.ค. 2569 เปิดเพิ่ม!!	16,999	4,600	9,999	25+1
18 – 22 มี.ค. 2569 เปิดเพิ่ม!!	16,999	4,600	9,999	25+1
25 – 29 มี.ค. 2569 เปิดเพิ่ม!!	16,999	4,600	9,999	25+1
02 – 06 เม.ย. 2569 เปิดเพิ่ม!! วันจักรี	17,999	4,600	10,999	25+1

08 – 12 เม.ย. 2569 เปิดเพิ่ม!!	17,999	4,600	10,999	25+1
10 – 14 เม.ย. 2569 เปิดเพิ่ม!! วันสงกรานต์	18,999	4,600	11,999	25+1
06 – 10 พ.ค. 2569 เปิดเพิ่ม!!	15,999	4,600	8,999	25+1
13 – 17 พ.ค. 2569 เปิดเพิ่ม!!	15,999	4,600	8,999	25+1
20 – 24 พ.ค. 2569 เปิดเพิ่ม!!	15,999	4,600	8,999	25+1
30 พ.ค. – 03 มิ.ย. 2569 เปิดเพิ่ม!! วันวิสาขบูชา	17,999	4,600	10,999	25+1

วันที่	รายการทัวร์	มื้ออาหาร		
		เช้า	กลางวัน	ค่ำ
วันแรก	พร้อมกันที่สนามบินนานาชาติสุวรรณภูมิ (กรุงเทพฯ) เพื่อเตรียมตัวเดินทางเวลา 22.00น.	-	-	-
วันที่สอง	สนามบินนานาชาติสุวรรณภูมิ (กรุงเทพฯ) – สนามบินนานาชาติผู้ตง (เซี่ยงไฮ้) – HO 1358 BKK– PVG 01.30 – 07.00 – ชมวิวด้านนอกหอไข่มุก (ไม่ขึ้นหอ) – ทางเดินลอยฟ้า Skywalk Lujiazui – ย่านการค้าตลาดวัดเฉิงหวังเมี่ยว – Starbucks Reserve Roastery สตาร์บัคส์ที่เคยใหญ่ที่สุดในโลก – ร้านแฟลกชิปส์โตร์หลุยส์ วิตตอง เรือ เดอะหลุยส์ – ถนนคนเดินหนานจิง+POPMART Flagship Store ที่ใหญ่ที่สุดในเซี่ยงไฮ้ – หาดไว่ทาน The Bund 👉 HOLIDAY INN EXPRESS SHANGHAI JINQIAO CENTRAL หรือเทียบเท่า	✈️	🍴 บุฟเฟต์ หม้อไฟ	-
วันที่สาม	อิสระท่องเที่ยว 1 วัน (ไม่รวมบริการรับส่ง+หัวหน้าทัวร์) หรือ **OPTION : SHANGHAI DISNEY LAND (ซื้อบัตรสวนสนุก+บริการรับส่ง)** จันทร์-พฤหัสบดี ราคา 4,000 บาท/ท่าน ศุกร์-อาทิตย์ (+วันหยุดเทศกาลจีน ปิดเทอมฤดูร้อนจีน) ราคา 5,000 บาท/ท่าน ***ต้องซื้อล่วงหน้า 3 วันก่อนเดินทาง*** 👉 HOLIDAY INN EXPRESS SHANGHAI JINQIAO CENTRAL หรือเทียบเท่า	🍴	-	-
วันที่สี่	ร้านหยก – ทะเลสาบซีหู (รวมล่องเรือ) – เดินช้อปปิ้งย่านการค้าห้างสรรพสินค้าหูปิน IN77 – ถนนประวัติศาสตร์เหอฟางเจีย 👉 HOLIDAY HANGZHOU AIRPORT ZONE หรือเทียบเท่า	🍴	🍴	-
วันที่ห้า	ร้านยางพารา – ร้านยา – Florentia Outlet Village – ส่ง สนามบินนานาชาติผู้ตง เซี่ยงไฮ้ – สนามบินนานาชาติสุวรรณภูมิ กรุงเทพฯ – HO 1357 PVG – BKK 21.00-00.30(+1)	🍴	🍴	✈️

วันแรก เตรียมตัวเดินทาง พร้อมกันที่สนามบินนานาชาติสุวรรณภูมิ (กรุงเทพฯ) เวลา 22.00น.

22:00 พร้อมกันที่สนามบินนานาชาติสุวรรณภูมิ อาคารผู้โดยสารขาออกระหว่างต่างประเทศ ชั้น 4 เคาน์เตอร์สายการบิน **JUNEYAO AIRLINE** พร้อมเจ้าหน้าที่คอยต้อนรับและอำนวยความสะดวกบริเวณหน้าเคาน์เตอร์

***** หมายเหตุ : เคาน์เตอร์ใช้คิнопิดบริการก่อนเวลาเครื่องออก 60 นาที และไม่มีประกาศเตือนผู้โดยสารขึ้นเครื่อง ดังนั้นผู้โดยสารจำเป็นต้องพร้อม ณ ประตูขึ้นเครื่องก่อนเวลาเครื่องออกอย่างน้อย 45 นาที *****

ตัวเครื่องบินเป็นตัวกรุ๊ปสำหรับคณะทัวร์ ระบบของสายการบินจะทำการแรนดอมที่นั่ง ซึ่งไม่สามารถล็อกหรือเลือกที่นั่งได้ น้ำหนักกระเป๋า 23 กก./ท่าน/เพียง 1 ชั้นเท่านั้น กระเป๋าสำหรับขึ้นเครื่องไม่เกิน 5กก./ท่าน หากต้องการซื้อน้ำหนักกระเป๋าเพิ่มเติม มีค่าใช้จ่ายเพิ่มเติม สามารถแจ้งซื้อเพิ่มได้ที่เคาน์เตอร์สายการบิน ณ เวลาเช็คอิน

วันที่ 2 สนามบินนานาชาติสุวรรณภูมิ (กรุงเทพฯ) - สนามบินนานาชาติผู้ตง (เชียงใหม่) - HO 1358 BKK- PVG 01.30 - 07.00 - ชมวิวด้านนอกหอไข่มุก (ไม้ชั้นหอ) - ทางเดินลอยฟ้า Skywalk Lujiazui - ย่านการค้าตลาดวัดเจียงหวังเมี่ยว - Starbucks Reserve Roastery สตาร์บัคส์ที่เคยใหญ่ที่สุดในโลก - ร้านแฟลกชิปสโตร์หลุยส์ วิตตอง เรือ เดอะ หลุยส์ - ถนนคนเดินหนานจิง+ POPMART Flagship Store ที่ใหญ่ที่สุดในโลกในเชียงใหม่ - หาดไว่ทาน The Bund

01.30 ออกเดินทางจากกรุงเทพฯ โดยสายการบิน **JUNEYAO AIRLINE** เที่ยวบิน **HO1358** สู่มือง **เชียงใหม่ ประเทศจีน / บริการเสิร์ฟอาหารบนเครื่องบิน**

(ใช้เวลาเดินทางโดยประมาณ 4 ชั่วโมง 30 นาที เวลาท้องถิ่นเร็วกว่าประเทศไทย 1 ชั่วโมง กรุณาปรับนาฬิกาของท่านเป็นเวลาท้องถิ่นเพื่อสะดวกในการนัดหมาย)

07.00 ถึง สนามบินนานาชาติผู้ตง เมืองเชียงใหม่ นำท่าน ผ่านพิธีตรวจคนเข้าเมือง



นำท่านเดินทางออกจากสนามบินนานาชาติผู่ตง เซี่ยงไฮ้ เพื่อไปถ่ายรูปรูจุดแลนด์มาร์ค คู่กับ **หอไข่มุก** ที่ตั้งอยู่ในย่านลูเจียจู่ เขตเมืองใหม่ผู่ตงของนครเซี่ยงไฮ้ ประเทศจีน ทางตะวันออกของแม่น้ำหวงผู่ ซึ่งเต็มไปด้วยตึกระฟ้า หอไข่มุกตะวันออกเป็นหอส่งสัญญาณวิทยุโทรทัศน์สูง 468 เมตร ลักษณะเป็นไข่มุกรวม 11 ลูก และ เสา 3 เสา ด้านบนเป็นรูปไข่มุก 3 เม็ด 3 ขนาดเรียงกันในแนวตั้ง เป็นที่ทำการของสถานีโทรทัศน์ 9 แห่ง และสถานีวิทยุ 10 แห่ง ภายในหอทรงกลมเป็นภัตตาคาร โรงแรมหรูขนาด 25 ห้อง และร้านค้า



จากนั้น ให้ท่านได้เพลิดเพลินกับการเก็บภาพ บริเวณ **Lujiazui Skywalk** อยู่บริเวณใจกลางเมืองเซี่ยงไฮ้ ในฝั่งเมืองใหม่ ที่เรียกว่า ผู่ตง อยู่ตรงกันข้ามกับ The bund อีกทั้งยังเป็นที่ตั้งของตึกสำคัญๆ ในเซี่ยงไฮ้ อีกด้วย เช่น หอไข่มุก ตึก Financial Center และยังมีห้าง Super Brand Mall ในเครือ CP ที่เปิดที่นี่อีกด้วย ว่ากันว่าพื้นที่บริเวณนี้นับเป็นฮวงจุ้ยที่ดีที่สุด ในเซี่ยงไฮ้ อีกทั้งสาวกของ Disney ไม่ควรพลาดที่จะมาซื้อป๊องของฝากน่ารักๆ ที่ **DISNEY STORE** ติดไม้ติดมือกลับบ้านด้วย ที่สาขานี้มีสินค้าบางอย่างที่ไม่ได้มีวางขายที่สวนสนุกอีกด้วย



นำท่านเดินทางสู่ **“ตลาด 100 ปี เติ้งหวงเหมี่ยว”** ตลาดเก่าแก่ที่เต็มไปด้วยสถาปัตยกรรมแบบจีนดั้งเดิม และบรรยากาศที่แสดงถึงความรุ่งเรืองของยุคราชวงศ์หมิงและชิง เป็นที่ตั้งของร้านค้า ร้านขายของที่ระลึก ร้านงานฝีมือ และร้านอาหารพื้นเมือง ขนมของฝากของเซี่ยงไฮ้ที่มีความหลากหลาย เช่น ร้านชาวม และร้านเสี่ยวหลงเปา เป็นต้น

กลางวัน **รับประทานอาหารกลางวัน** **เมนูพิเศษ บุฟเฟ่ต์หม้อไฟ**

นำท่านมุ่งหน้าสู่ **ร้านกาแฟสตาร์บัคส์ Starbucks Reserve Roastery** สาขา Shanghai มีขนาดพื้นที่กว่า 30,000 ตารางฟุต เป็นร้านกาแฟบนโรงคั่วที่ใหญ่ที่สุดในโซนเอเชีย ซึ่งเคยเป็นร้านกาแฟสตาร์บัคส์ สาขาที่มีขนาดใหญ่ที่สุดในโลก ก่อนที่จะถูกทำลายสถิตินี้ในสาขาซิดนีย์ เมื่อปลายปี 2019 ซึ่งสาขานี้มีความพิเศษมากมายให้แก่คอกาแฟที่มาใช้บริการทั่วโลก เช่น โรงคั่วกาแฟ โรงผลิตกาแฟ คริวเบเกอร์แบบเปิด บาร์กาแฟรวมถึงของที่ระลึกจากสตาร์บัคส์ทำให้คนรักกาแฟหรือคอสตาร์บัคส์ต้องมาเยือนที่นี่สักครั้ง



และที่พลาดไม่ได้เราสามารถมองเห็น และถ่ายรูปกับแลนด์มาร์คล่าสุดของ เชียงไฮ้ **เรือเดอะ หลุยส์ ร้านแฟลกชิปสโตร์** ใหม่ล่าสุดของแบรนด์เนม LV Louis Vuitton ที่เพิ่งเปิดตัวอย่างอลังการในวันที่ 28 มิถุนายนที่ผ่านมา ซึ่งทุกท่านสามารถถ่ายภาพความงดงาม อลังการและความยิ่งใหญ่ของเรือ เดอะ หลุยส์ได้เพียงแค่หันหลังจากหน้าร้านสตาร์บัคส์เท่านั้น

จากนั้น นำท่านสู่ **ถนนคนเดินนานจิง** สัมผัสความมีชีวิตชีวา และความคึกคักของฝูงชนในย่านการค้าที่มีชื่อเสียงที่สุดในเซี่ยงไฮ้ ถนนสายนี้มีประวัติศาสตร์ยาวนานกว่า 100 ปี พร้อมร้านค้า ห้างใหญ่ริมถนน ทั้งแบบหรูหราและดั้งเดิม ปัจจุบันย่านนี้ผสมผสานระหว่างศูนย์การค้าบนอาคารสูงและอาคารสไตล์โคโลเนียลปะปนไปกับร้านค้าริมถนน ค้นหาลินค้าแบรนด์หรู ร้านอาหารฟาสต์ฟู้ดนานาชาติ ซึ่งร้านรวงและตึกรามในบริเวณนี้ ว่ากันว่าเป็นจุดยุทธศาสตร์ซึ่งแสดงถึงความสำคัญ และไม่ว่าบริษัทไหนที่สามารถมาตั้งทำการที่นี่ นับว่าเป็นหนึ่งในบริษัทที่ทิ้งเก้าแก่ และทรงอิทธิพลที่สุด ซึ่งรวมถึงธนาคารกรุงเทพฯ สาขาเซี่ยงไฮ้ ความภูมิใจของคนไทยที่ตั้งอยู่ในต่างประเทศ เช่นเดียวกับห้างไทย Super Brand ในเครือ CP ที่ตั้งอยู่ฝั่งตรงข้าม ฝั่งเดียวกับหอไข่มุก





POP MART STORE (ป๊อป มาร์ท สโตร์) แฟลกชิปสโตร์สาขาที่ใหญ่ที่สุดในเชียงใหม่ หนึ่งในสวรรค์ของคนรักอาร์ตทอย

และพบกับแลนด์มาร์คแห่งใหม่ ที่เชียงใหม่ ประเทศจีน **MINISO LAND** เมืองของเล่นสุดยิ่งใหญ่ ที่ขนทัพความน่ารักมาแบบจัดเต็ม ภายในร้านมีทั้งหมด 3 ชั้น มีทั้งตุ๊กตาของใช้ พวงกุญแจ กล่องส้อม ซึ่งมาจากแบรนด์ดังๆ มากมาย ไม่ว่าจะเป็น Disney Sanrio



นำท่านสู่ **หาดไว่ทาน (THE BUND)** มหานครเซี่ยงไฮ้นั้นแบ่งออกเป็นเขตเมืองเก่าและเขตเมืองใหม่ เมืองเก่านั้นเรียกว่าฝั่งผู่ซี (Puxi) และฝั่งเมืองใหม่เรียกว่าฝั่งผู่ตง (Pudong) มีแม่น้ำหวงผู่ชั้นกลาง และบรรยากาศของสองฝั่งแม่น้ำก็แตกต่างกันอย่างชัดเจน หาดไว่ทาน หรือเมืองเก่า เป็นที่ตั้งของตึกที่ทำการบริษัทใหญ่ๆ ธนาคารชั้นนำ และสถานกงสุลประเทศต่างๆ ลักษณะของอาคารเป็นสไตล์ยุโรปโบราณ และยังคงอนุรักษ์ไว้เป็นอย่างดี เป็นที่ตั้งของโรงแรมและภัตตาคารหรูๆ ใครมาเยือนเซี่ยงไฮ้ ต้องแวะชมความงามแบบคลาสสิกของ “เดอะ บันด์” จึงเรียกได้ว่ามาถึงเซี่ยงไฮ้ และที่หาดไว่ทานนี้เรายังสามารถมองเห็น หอไข่มุก ซึ่งเป็นสัญลักษณ์ของเมืองเซี่ยงไฮ้ได้อีกด้วย



คำ อีสรอาหารค่ำ ตามอัธยาศัย

ที่พัก HOLIDAY INN EXPRESS SHANGHAI JINQIAO CENTRAL หรือเทียบเท่า

วันที่ 3 อีสรท่องเที่ยว 1 วัน (ไม่รวมบริการรถรับส่ง+หัวหน้าทัวร์) หรือ OPTION : SHANGHAI DISNEY LAND (ซื้อบัตรสวนสนุก+บริการรับส่ง)

เช้า รับประทานอาหารเช้า ณ ห้องอาหารของโรงแรม

ท่องเที่ยวอีสร FREE DAY 1 วันเต็ม ในเมืองเซียงไฮ้

(ไม่รวมบริการหัวหน้าทัวร์ โกด์ และรถรับส่ง)

หรือ ซื้อ OPTION เพิ่ม ท่องสู่ SHANGHAI DISNEYLAND สวนสนุกดิสนีย์แลนด์ เซียงไฮ้ ให้ท่าน
ได้เพลิดเพลินกับเครื่องเล่นในสวนสนุกเต็มวัน (รวมค่าบัตรเข้าสวนสนุก-บริการรับส่งพร้อมคณะ)

ท่านละ 4,000 บาท สำหรับวันธรรมดา จันทร์-พฤหัสบดี

ท่านละ 5,000 บาท สำหรับวันศุกร์ วันหยุดเสาร์-อาทิตย์ และวันหยุดพิเศษในประเทศจีน

• เวลาในการรับส่ง 08:00 – 20:00 น. (อยู่ถึงแสดงจุดพลุ)

• ตัวดิสนีย์แลนด์ เนื่องจากเป็นบริการแบบรวมรถรับส่ง ทางบริษัทขอสงวนสิทธิ์ในการ ออกเป็นตัวแทน Group Tour - ข้อดีคือจะเป็นการแยกแฉพาะกรุ๊ปทัวร์ ซึ่งจะใช้เวลาน้อยกว่าแฉปกติ

(ต้อง Check in พร้อมกัน ไม่สามารถซื้อบัตร Early เสริมได้แต่ สามารถซื้อแบบ Access ใน Application ด้วยตนเอง)

>>>> วันที่อีสร อาจจะมีสลับวัน แต่โปรแกรมทุกอย่างยังเหมือนเดิมจะแจ้งล่วงหน้า 7 วันก่อนเดินทาง <<<<

>>>>หมายเหตุ วันอีสร รบควนสอบถามคอนเฟิร์มก่อนทำการจองทุกครั้ง<<<<

กรุณายืนยันการซื้อแพ็คเกจ ไม่น้อยกว่า 3 วันก่อนออกเดินทาง หากน้อยกว่าเวลาที่กำหนด
ตัวแทนต่างประเทศไม่สามารถจองตัวแทนกรุ๊ปไปให้ได้ (ไม่มีจำนวนขั้นต่ำในการออกเดินทาง)

SHANGHAI DISNEYLAND สวนสนุกดิสนีย์แลนด์ เชียงไฮ้ ให้ท่านได้เพลิดเพลินกับเครื่องเล่น

ในสวนสนุกเต็มวัน (รวมค่าบัตรเข้าสวนสนุก-บริการรับส่งพร้อมคณะ)

เชียงใหม่ดิสนีย์แลนด์ที่ทุกคนทั้งเด็กและผู้ใหญ่สามารถสัมผัสประสบการณ์ความคิดสร้างสรรค์ การผจญภัย และความตื่นเต้น! เทียวชม ปราสาทดิสนีย์ที่ใหญ่ที่สุดในโลก และเตรียมพร้อมสำรวจดินแดนมหัศจรรย์ทั้ง 8 ที่มีเสน่ห์และน่าจดจำ ได้แก่ **Mickey Avenue, Adventure Isle, Tomorrowland, Gardens of Imagination, Fantasyland, Treasure Cove, Disney ·Pixar Toy Story และ Zootopia**



MICKEY AVENUE

โซนนี้จะเป็นโซนขายของที่ระลึกกับร้านอาหาร และก็จะมีส่วนของที่ฉายหนังการ์ตูนสั้นของมิกกี้เมาส์ เหมาะกับการถ่ายรูปและนั่งพักผ่อนภายในสวนสนุก

ADVENTURE ISLE

Soaring Over the Horizon ขึ้นเครื่องบินเที่ยวบินที่น่าตื่นเต้นซึ่งคุณสามารถพบเห็นสิ่งมหัศจรรย์ของโลกในรูปแบบที่ไม่เคยมีมาก่อน!



TOMORROW LAND

TRON Lightcycle Power Run Tron รถไฟเหาะรูปทรงจักรยานยนต์ไฮเทค เป็นหนึ่งสุดยอดรถไฟเหาะตีลังกาสำหรับเชียงใหม่ ดิสนีย์แลนด์ บิดคันเร่งกับมอเตอร์ไซด์เมทัลลิกขณะบิด เลี้ยว และขับขี่เพื่อชีวิตของคุณในโลกไซเบอร์ไฟของ TRON!

GARDENS OF IMAGINATION

มีจุดเด่นเรื่องวัฒนธรรมของจีน ส่งเสริมเอกลักษณ์ของสวนพฤกษศาสตร์ ในสวนสนุกแห่งนี้ได้อย่างเต็มที่ สวนที่ตั้งอยู่ไม่ไกลจากปราสาทเทพนิยาย ‘Wandering Moon Teahouse’ เป็นโรงน้ำชาที่พักผ่อนหย่อนใจที่งดงามอย่างลงตัว อีกทั้งยังมีสวนที่เลือกตัวละครสัตว์ของดิสนีย์ ดัดแปลงเป็นเหล่า 12 นักกษัตริย์ ตามแบบปฏิทินจีน มี 2 เครื่องเล่นเบา ๆ เด็ก ๆ เล่นได้ ผู้ใหญ่เล่นดี คือ Fantasia Carousel(ม้าหมุน) กับ Dumbo The Fluing Elephant



TREASURE COVE



เป็นธีมโจรสลัด เนรมิตฉากจากภาพยนตร์ชื่อดัง The Pirates of the Caribbean กลายเป็นเครื่องเล่นและการแสดงโชว์สุดตระการตา ที่หาชมได้แค่เพียงที่ เชียงไฮ้ เท่านั้น จำลองฉากต่างๆ ริมทะเล เครื่องเล่นไฮไลท์คือ Pirates of the Caribbean – Battle for the Sunken Treasure เป็นเครื่องเล่นแนว 4D จะพาเรานั่งเรือผจญภัยไปกับการต่อสู้ของเรือ Black Pearl กับ Flying

Dutchman ให้ท่านขึ้นไปบนเรือแคนูของคุณเพื่อออกไปผจญเรือเล่นอันน่าตื่นเต้นรอบๆ Treasure Cove และ Adventure Isle

FANTASY LAND

สนุกกับเมืองเทพนิยาย เป็นโซนที่ตั้งของปราสาทดิสนีย์ ที่มีชื่อว่า “Enchanted Storybook Castle” ท่านจะได้พบกับโชว์อันยิ่งใหญ่ตระการตาและตัวการ์ตูนที่ท่านชื่นชอบ อาทิเช่น สโนว์ไวท์, เจ้าหญิงนิทรา, ซินเดอเรลล่า, มิกกี้ เม้าส์, หมีพูห์ และเพื่อนๆ ตัวการ์ตูนอันเป็นที่ใฝ่ฝันของทุกคน และยังมีโซนกิจกรรมอย่างเช่น “Once



Upon a Time Adventure” เป็นการผจญภัยภายในปราสาทดิสนีย์ พบเรื่องราวของสโนว์ไวท์ ผ่านจอภาพแบบสามมิติ หรือ “Alice in Wonderland Maze” เป็นทางเดินผ่านเขาวงกตเพื่อเข้าไปเจอตัวละครจากอลิสในดินแดนมหัศจรรย์และเครื่องเล่นไฮไลท์ของโซนนี้ก็คือ “Seven Dwarfs Mine Train” นั่งรถไฟเข้าเหมืองแร่ไปกับคนแคระทั้ง 7 ชวนให้สนุกและหวาดเสียว

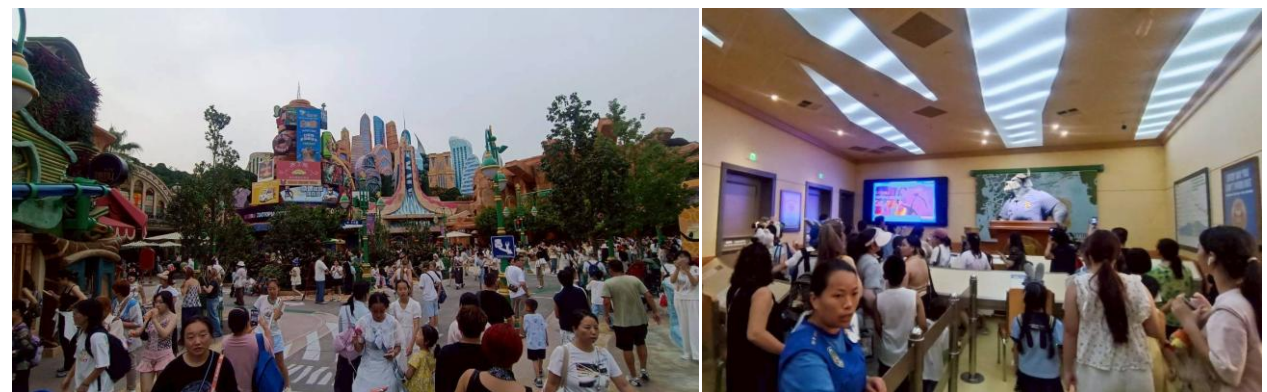
DISNEY · PIXAR TOY STORY

ร่วมผจญภัยไปกับไดโนเสาร์ Rex และ Trixie ที่จะพาคุณไปสัมผัสกับความตื่นเต้นเร้าใจในขณะที่คุณลองไปกับในการผจญภัยสุดตื่นเต้นใน Disney·Pixar Toy Story Land



ZOOTOPIA

เชิญคุณออกตามล่าสุดผู้ร้ายสุดอันตรายในเรือลาดตระเวนกับเจ้าหน้าที่ตำรวจจู้ดี ฮอปส์ และนิค ไวลด์! ท่านจะได้ลองไปบนธารน้ำแข็งของ Tundratown ออกล่าผู้หลบหนีผ่านถนนใน Sahara Square และลัดเลาะไปตามเขต Rain Forest เพื่อไล่ล่าผู้ช่วยนายกเบลล์เวเธอร์และแก๊งของเธอ และตามหานักร้องสาวกาเซล เป็นการไล่ล่าที่น่าตื่นเต้นซึ่งเกิดขึ้นได้เฉพาะใน Zootopia เท่านั้น!



หมายเหตุ : กรณีที่รายการเที่ยวดิสนีย์แลนด์ตรงวันหยุดของประเทศจีน หรือ วันเทศกาลพิเศษต่างๆ ในช่วงเวลาเดียวกันระหว่างเดินทาง ทางบริษัทฯ ขอสงวนสิทธิ์ในการเปลี่ยนแปลงรายการเที่ยวดิสนีย์แลนด์ในวันธรรมดาอื่นๆ แทน เพื่อผลประโยชน์ของลูกค้าเป็นสำคัญ เนื่องจากวันที่มีผู้เข้าชมจำนวนมาก คิวเครื่องเล่นจะยาวเป็นพิเศษ

อิสระรับประทานอาหารกลางวันและอาหารค่ำตามอัธยาศัย เพื่อความสะดวกในการเล่นเครื่องเล่น

สมควรแก่เวลานำท่านเดินทางออกจาก สวนสนุกเซี่ยงไฮ้ดิสนีย์แลนด์ นำท่านเดินทางกลับที่พัก



HOLIDAY INN EXPRESS SHANGHAI JINQIAO CENTRAL หรือเทียบเท่า

วันที่ 4 ร้านหยก - ล่องเรือทะเลสาบซีหู - ช้อปปิ้งย่านการค้าห้างสรรพสินค้า หูปินอินได IN77 - ถนนคนเดินย่านประวัติศาสตร์หิมิงซิงเหอฟางเจีย

เช้า รับประทานอาหารเช้า ณ ห้องอาหารของโรงแรม

ออกเดินทางจากเซี่ยงไฮ้ ไปหางโจว

จุดแวะพักของฝากร้านแรก ขอพาทุกท่านแวะร้านหยก/ไข่มุก/เครื่องประดับในเซี่ยงไฮ้ ให้ท่านได้เลือกสรรเครื่องประดับล้ำค่า งานฝีมือคุณภาพจากช่างฝีมือท้องถิ่น

กลางวัน รับประทานอาหารกลางวัน ณ ภัตตาคาร อาหารจีนพื้นเมือง

จากนั้นนำทุกท่านเดินทางสู่ทะเลสาบซีหูอันเลื่องชื่อของจีน



นำท่านเดินทางสู่ทะเลสาบซีหู เป็นทะเลสาบที่ตั้งอยู่ในเมืองหางโจว มณฑลเจ้อเจียง ประเทศจีน ซึ่งเป็นหนึ่งในสถานที่ท่องเที่ยวที่มีชื่อเสียงที่สุดในประเทศจีน และได้รับการขึ้นทะเบียนเป็นมรดกโลกจากองค์การยูเนสโกในปี 2011 ทะเลสาบแห่งนี้มีความงดงามทางธรรมชาติและมีประวัติศาสตร์อันยาวนานที่เกี่ยวข้องกับวัฒนธรรมจีน โดยรอบทะเลสาบมีสวนสาธารณะ สะพาน หอคอย และวัดต่างๆ ที่น่าสนใจ นอกจากนี้ทะเลสาบซีหูยังมีความสำคัญในด้านวรรณกรรมและศิลปะจีน รวมทั้งเป็นแรงบันดาลใจให้กับศิลปิน นักเขียน และนักท่องเที่ยวที่มาเยือนหลายพันปี ทะเลสาบนี้มีวิวทิวทัศน์ที่สวยงามในทุกฤดูกาล เช่น ดอกไม้บานในฤดูใบไม้ผลิ และทัศนียภาพที่สงบเงียบในฤดูหนาว ซึ่งเราขอพาท่านล่องเรือไปรอบๆ ทะเลสาบ เพื่อชม

ทัศนียภาพอันงดงามราวภาพวาดที่ถูกบรรยายไว้ในวรรณกรรมชิ้นต่างๆ ที่ผ่านเวลาอันยาวนานเคียงคู่ประเทศจีนจนถึงปัจจุบัน



จากนั้นเดินทางสู่ **ย่านการค้า ห้างสรรพสินค้าหูปินอินโถ IN77** เป็นศูนย์การค้าขนาดใหญ่ที่ตั้งอยู่ในย่านหูปิน(Hu Bin) ใจกลางเมืองหางโจว (Hangzhou) ประเทศจีน ซึ่งเป็นแหล่งรวมร้านค้า แบรินต์เสื้อผ้าแฟชั่น ร้านอาหาร และสถานบันเทิงต่างๆ ที่ตอบโจทย์ทั้งนักท่องเที่ยวและคนท้องถิ่นได้อย่างครบครัน



ศูนย์การค้านี้ถูกออกแบบให้มีความทันสมัยและสร้างสรรค์ โดยเน้นกลุ่มลูกค้าวัยรุ่นและครอบครัว ด้วยร้านค้าแบรนด์ดังทั้งในและต่างประเทศ และพื้นที่ให้บริการอื่นๆ เช่น ร้านอาหาร คาเฟ่ โรงภาพยนตร์ รวมถึงพื้นที่อาคารสำนักงานของห้างสรรพสินค้าหูปิน อินโถ อิน77 นี้ อยู่ใกล้กับทะเลสาบซีหู (West Lake) ซึ่งเป็นแหล่งท่องเที่ยวที่สำคัญของหางโจว ทำให้สะดวกสำหรับการเดินทางและการเที่ยวชมสถานที่ต่างๆ

ห้าง HUBIN YINTAI IN77 ได้รับรางวัลการประกวดในงานแข่งขัน London Design Awards 2022 โดยตัวอาคารยังคำนึงถึงความสูงเพื่อไม่ให้บังทัศนียภาพอันงดงามของทะเลสาบซีหูอีกด้วย อนุรักษ์ธรรมชาติและตอบสนองความต้องการของคนยุคใหม่ ถือเป็นข้อดีของจีนที่หลาย ๆ ท่านชื่นชม

นำท่านเดินทางสู่ **ถนนคนเดินย่านประวัติศาสตร์หมิงซิงเหอฟางเจีย**



ถนนคนเดินหมิงซิงเหอฟางเจีย เป็นหนึ่งสถานที่แห่งความสำคัญทางประวัติศาสตร์ และวัฒนธรรมของเมืองหางโจว ย่านนี้ไม่เพียงแต่เป็นแหล่งช้อปปิ้งที่เต็มไปด้วยสินค้าและงานหัตถกรรมท้องถิ่น แต่ยังเป็นสถานที่ที่นักท่องเที่ยวสามารถสัมผัสถึงวิถีชีวิตแบบดั้งเดิมของชาวหางโจว พร้อมทั้งลิ้มลองอาหารท้องถิ่นและเพลิดเพลินกับบรรยากาศที่เต็มไปด้วยความเป็นมิตรและวัฒนธรรมที่หลากหลาย หากว่าทุกท่านได้มีโอกาสเดินทางไปหางโจว การเยี่ยมชมถนนคนเดินเหอฟางเจียเป็นประสบการณ์ที่ไม่ควรพลาด

คำ **อิสระอาหารค่ำ ตามอัธยาศัย**

ที่พัก **HOLIDAY INN HANGZHOU AIRPORT ZONE ระดับ 4 ดาว หรือเทียบเท่า**

วันที่ 5 **ร้านยางพารา - ร้านยาจีน - ช้อปปิ้ง Florentia village Outlet, ส่ง สนามบินนานาชาติผู้ตงเซียงไฮ้ - สนามบินนานาชาติสุวรรณภูมิ กรุงเทพฯ - HO 1357 PVG - BKK 21.00-00.30(+1)**

เช้า **รับประทานอาหารเช้า ณ ห้องอาหารของโรงแรม**

จุดแวะพักของฝากร้านที่ 2 ขอพาทุกท่านแวะ**ศูนย์จัดแสดงสินค้า ร้านยางพารา** ให้ท่านได้แวะชมข้าวของเครื่องใช้ที่ผลิตจากน้ำยางพาราคุณภาพในเซียงไฮ้

ก่อนรับประทานอาหารเช้าวันนี้ เราพาท่านเข้าร้านของฝากร้านสุดท้ายของโปรแกรม **ร้านยาจีน** ให้ท่านได้เลือกซื้อของฝาก สารพัดยารักษา วิตามิน หรือยาแผนจีนที่หาได้ยากในไทยในราคาเป็นกันเอง

กลางวัน รับประทานอาหารกลางวัน ณ ภัตตาคาร



จากนั้นนำท่าน เดินทางสู่ **ฟลอเรนเทีย วิลเลจ เอพาร์ทเมนต์ (FLORENTIA VILLAGE)** ศูนย์รวมร้านค้าเอพาร์ทเมนต์ อยู่ภายใต้กลุ่ม RDM ของอิตาลี แรงบันดาลใจในการออกแบบมาจากสถาปัตยกรรมคลาสสิกของอิตาลี ผ่านทางสนามหญ้า ระเบียง น้ำพุ อาคารที่มีความสำคัญทางประวัติศาสตร์ และอื่น ๆ ของอิตาลี ที่แสดงถึงโรมันเก่าและฟลอเรนซ์ในยุคศิลปะที่ฟื้นฟู ให้ท่านได้เลือกซื้อ สินค้าคุณภาพจากร้านค้าแบรนด์ดังมากมาย เช่น **BALENCIAGA, CELINE, GUCCI, LOEWE, MARC JACOBS, MLB** เป็นต้น

ค่ำ อิสระอาหารค่ำ ตามอัธยาศัย

สมควรแก่เวลา นำทุกท่านเดินทางสู่ สนามบินนานาชาติเชียงใหม่ผู้ตง

21:00 ออกเดินทางสู่ กรุงเทพฯ โดยสายการบิน JUNEYAO AIRLINE เที่ยวบิน HO 1357
/ บริการเสิร์ฟอาหารบนเครื่องบิน

00:30 (+1) เดินทางถึง สนามบินนานาชาติสุวรรณภูมิ โดยสวัสดิภาพ

ประกาศสำคัญ: รับเฉพาะผู้มีวัตถุประสงค์เพื่อการท่องเที่ยวเท่านั้น ค่าทัวร์ที่จ่ายให้กับบริษัท เป็นการชำระแบบจ่ายชำระขาด และบริษัทได้ชำระให้กับสายการบินและสถานที่ต่างๆ แบบชำระขาดเช่นกันก่อนออกเดินทาง ฉะนั้นหากท่านไม่ได้ร่วมเดินทาง หรือใช้บริการตามรายการไม่ด้วยสาเหตุใด หรือได้รับการปฏิเสธการเข้าหรือออกนอกเมืองจากประเทศในรายการ (ประเทศไทยและประเทศจีน) ทางผู้จัดของสงวนสิทธิ์การคืนเงินรวมทั้งค่าตัวเครื่องบินให้แก่ท่าน

บริษัทขอสงวนสิทธิ์และแจ้งให้ผู้ใช้บริการทราบว่า : โปรแกรมและรายละเอียดของการเดินทางอาจมีการเปลี่ยนแปลงได้ตามความเหมาะสม โดยไม่ต้องแจ้งให้ทราบล่วงหน้า ทั้งนี้ขึ้นอยู่กับ การจราจร สภาพอากาศ และเหตุสุดวิสัยต่าง ๆ ที่ไม่สามารถคาดการณ์ได้ล่วงหน้าโดยทางบริษัทฯ จะรักษามูลประโยชน์และความปลอดภัยของผู้เดินทางเป็นสำคัญและไม่สามารถเปลี่ยนเป็นเงินได้ ทางมัคคุเทศก์และพนักงานขับรถ จะจัดโปรแกรมให้ตามความเหมาะสมกับเวลา และต้องขึ้นอยู่กับสภาพการจราจรในวันเดินทางนั้นๆ อาจเปลี่ยนแปลงโดยมีต้องแจ้งให้ทราบล่วงหน้า

บริษัทฯ ขอสงวนสิทธิ์ กรณีผู้เดินทางมาจากต่างจังหวัดหรือต่างประเทศ และจะทำการสำรองตัวเครื่องบินหรือยานพาหนะอื่น ๆ เพื่อใช้ในการเดินทางมาและกลับ ณ สนามบิน ทางบริษัท จะไม่รับผิดชอบค่าใช้จ่าย เนื่องจากเป็นค่าใช้จ่ายที่นอกเหนือจากโปรแกรม





กรณีพัก 3 ท่าน/ห้อง ทางโรงแรมจะทำการเสริมเตียงให้เท่านั้น การเสริมเตียงจะขึ้นอยู่กับนโยบายของโรงแรมนั้นๆ (บางโรงแรมใช้เตียง SGL ในการเสริมเตียง บางโรงแรมจะใช้ฟูกในการเสริมเตียง) กรณีที่ห้อง TRP เต็ม ทางบริษัทอาจจะต้องปรับไปนอนห้องพักสำหรับ 1 ท่าน 1 ห้องและสำหรับ 2 ท่าน 1 ห้อง

กรณีท่านที่ต้องการ ห้อง Double Room (เตียงใหญ่ 1 เตียง) ทางบริษัทจะทำการ Request ให้ก่อน หากไม่ได้ ทางบริษัทจะจัดเป็นห้อง TWIN (เตียงแฝด) ให้สำหรับ 2 ท่าน

✓ อัตราค่าบริการนี้รวม

-  ค่าตั๋วเครื่องบินที่ระบุวันเดินทาง ไป-กลับพร้อมคนละ
-  ค่าภาษีสนามบินทุกแห่ง ตามรายการ
-  ค่ากระเป๋าเดินทางท่านละ 1 ใบ (น้ำหนักไม่เกิน 20 กิโลกรัม)
-  ค่ามีคฤเทศก์ของบริษัทดูแล ตลอด เดินทาง
-  ค่าอาหารตามที่ระบุในรายการ
-  ค่ารถโค้ชรับอากาศยานที่เกี่ยวข้อง ตามรายการ พร้อมคนขับรถ ที่ชำนาญเส้นทาง
-  ค่าห้องพักในโรงแรมตามที่ระบุ ในรายการหรือเทียบเท่า (2-3 ท่าน / ห้อง)
-  ค่าเข้าชมสถานที่ที่เกี่ยวข้อง ตามรายการ
-  ค่าประกันอุบัติเหตุในระหว่างการเดินทางคุ้มครองในวงเงินท่านละ 1,000,000 บาท (เงื่อนไขตามกรมธรรม์)
-  ภาษีมูลค่าเพิ่มค่าบริการ 7 %
-  ค่าน้ำดื่มวันละ 1 ขวดต่อท่าน

✗ อัตราค่าบริการนี้ไม่รวม

-  ไม่รวมค่าทิปไกด์ และ คนขับรถ
-  ไม่รวมค่าธรรมเนียมวีซ่าและ ดำเนินการยื่นสำหรับลูกค้า
-  ไม่รวมค่าตรวจหาเชื้อ RT-PCR ของลูกค้า อย่างน้อย 72 ชม.
-  ไม่รวมค่าธรรมเนียมน้ำมันและภาษีสนามบิน ในกรณีที่สายการบินมีการปรับขึ้นราคา
-  ไม่รวมค่าใช้จ่ายส่วนตัว อาทิเช่น ค่าธรรมเนียมการจัดทำหนังสือเดินทาง ค่าเครื่องดับที่สิ่งพิเศษ, ค่าโทรศัพท์, ค่าซักรีด, ค่าน้ำหนักกระเป๋าเกินจากทางสายการบินกำหนดและมากกว่า 1 ใบ, ค่ารักษาพยาบาล กรณีเกิดการเจ็บป่วยจากโรคประจำตัว, ค่ากระเป๋าเดินทางที่ชำรุด หรือของมีค่าที่สูญหายในระหว่างการเดินทาง เป็นต้น



เงื่อนไขสำหรับการจอง

- กรุณาจองล่วงหน้าพร้อมสำเนาหนังสือเดินทางและชำระมัดจำท่านละ 10,000บาท ภายใน 2 วันหลังทำการจอง (กรณีลูกค้าทำการจองน้อยกว่าวันเดินทาง 25 วัน ทางบริษัทขอสงวนสิทธิ์ในการเก็บค่าทัวร์เต็มจำนวนทันทีในวันที่ยังจองท่านั้น)
 - * ส่วนที่เหลือ ชำระก่อนวันเดินทาง 30 วัน (นับรวมวันเสาร์และวันอาทิตย์)
 - ** กรณีที่ท่านชำระค่าทัวร์ทั้งหมดหรือบางส่วนทางบริษัทถือว่าท่านได้ยอมรับเงื่อนไขและข้อตกลงต่างๆ ที่ได้ระบุไว้ทั้งหมดนี้แล้ว



การยกเลิกสำหรับการจอง

- ตามหลักเกณฑ์เกี่ยวกับการกำหนดอัตราค่าบริการคืนให้นักท่องเที่ยว 2563
 - * ยกเลิกการเดินทางล่วงหน้า 30 วันขึ้นไป ก่อนวันนำเที่ยว คืนเงินทั้งหมด (โดยหักจากค่าใช้จ่ายจริง เช่น ค่าวีซ่า ค่ามัดจำของบัตรโดยสารเครื่องบิน ค่าใช้จ่ายที่จำเป็นอื่นๆ)
 - * ยกเลิกการเดินทางล่วงหน้าไม่น้อยกว่า 30 วันก่อนวันนำเที่ยว คืนเงิน 50 % ของค่าทัวร์
 - * ยกเลิกการเดินทางล่วงหน้าไม่น้อยกว่า 15 วันก่อนวันนำเที่ยว ขอสงวนสิทธิ์คืนเงินในทุกกรณี



โปรดตรวจสอบพร้อมส่งสำเนาหนังสือเดินทาง ที่มีอายุเหลือมากกว่า 180 วัน นับจากวันที่เดินทาง บริษัทไม่รับผิดชอบหากกรณี หนังสือเดินทางมีอายุน้อยกว่า 180 และไม่สามารถเดินทางได้หรือโดนปฏิเสธจากสายการบินและเจ้าหน้าที่ตรวจคนเข้าเมืองนั้นๆ

ทางบริษัท ผู้จัดทำจะไม่รับผิดชอบและไม่สามารถคืนเงินค่าใช้จ่ายต่างๆได้ เนื่องจากเป็นรายการเหมาะสมว่าจ่ายกับตัวแทนต่างๆ หากเกิดกรณี ผู้เดินทางไม่ผ่านการพิจารณาในการตรวจเข้า-ออกเมือง หรือกรมแรงงานสายการบินในประเทศไทยหรือประเทศต่างๆ หรืออันเนื่องมาจากการกระทำที่สุ่อไปในทางผิดกฎหมายของประเทศไทยและประเทศต่างๆ การหลบหนี เข้าออกเมือง หรือเอกสารการเดินทางไม่ถูกต้อง หรือ การถูกปฏิเสธการเข้า-ออกประเทศต่างๆ ในกรณีอื่นๆ

บริษัทฯ ขอสงวนสิทธิ์แจ้งยกเลิกการเดินทางก่อนล่วงหน้า 10 วัน ในกรณีที่ไม่สามารถทำกรุ๊ปเดินทางได้ ในกรณีนี้บริษัทฯ ยินดีคืนเงินให้ทั้งหมด (ยกเว้นค่าธรรมเนียมวีซ่าซึ่งได้ชำระไว้กับทางสถานทูตแล้ว กรณีต้องใช้วีซ่า) หรือจัดหาคณะทัวร์อื่นให้ถ้าต้องการ

หมายเหตุกรุณาศึกษาเงื่อนไขทั้งหมดก่อนการจอง เพื่อความเข้าใจที่ตรงกับระหว่างลูกค้าและบริษัท

1. ราคาดังกล่าวรวมภาษีน้ำมันและภาษีสนามบินแล้ว หากมีการประกาศปรับเพิ่มก่อนการเดินทางทางบริษัทขอเก็บเพิ่มตามจริง
2. บริษัทฯ สงวนสิทธิ์ในการที่จะไม่รับผิดชอบใดๆทั้งสิ้น ซึ่งนอกเหนือความรับผิดชอบของบริษัทฯ เช่น การนัดหยุดงาน วิกฤต, การล่าช้าจากสายการบิน ,การยกเลิกเที่ยวบิน ,ภัยธรรมชาติ ,สภาพการจราจร และการนำสิ่งของผิดกฎหมาย
4. บริษัทฯ ขอสงวนสิทธิ์ในการเปลี่ยนแปลงเที่ยวบิน โดยมีต้องแจ้งเหตุให้ทราบล่วงหน้า
5. ทางบริษัทฯ ไม่รับผิดชอบใดๆทั้งสิ้น กรณีสิ่งของสูญหาย อันเนื่องจากความประมาทของผู้เดินทาง ,การโจรกรรม และอุบัติเหตุอันเกิดจากความประมาทของผู้เดินทาง
6. หากท่านได้ชำระเงินมัดจำหรือค่าทัวร์กับทางบริษัทฯ แล้ว ถือว่าท่านตกลงยอมรับในเงื่อนไขและข้อตกลงต่างๆทั้งหมด
7. โปรแกรมนี้เป็นเพียงโปรแกรมที่เป็นข้อเสนอ ท่านจะต้องได้รับการยืนยันจากทางบริษัทฯ อีกครั้งหนึ่ง หลังจากทางบริษัท ได้ทำการสำรองโรงแรมและห้องพักในต่างประเทศเรียบร้อยแล้ว โดยโรงแรมอาจจัดให้ในระดับใกล้เคียงกัน หรืออาจจะปรับเปลี่ยนจากตามที่เราไว้ในโปรแกรม
8. บัณฑิต พนักงานหรือตัวแทนของทางบริษัทฯ ไม่มีสิทธิ์ในการให้คำสัญญาใดๆทั้งสิ้นแทนผู้จัดทำ นอกจากนี้เอกสารนามโดยผู้มีอำนาจของผู้จัดชัดเจนเท่านั้น
9. ผู้จัดทำทัวร์นี้เป็นทัวร์แบบเหมา จะไม่รับผิดชอบและไม่สามารถคืนเงินค่าใช้จ่ายต่างๆได้ เนื่องจากเป็นรายการเหมาจ่ายกับตัวแทน ต่างๆ หากเกิดกรณีผู้เดินทางไม่ผ่านการพิจารณาในการตรวจเข้า-ออกเมือง ,กรมแรงงาน ,สายการบินในประเทศไทยหรือประเทศต่างๆ หรืออันเนื่องมาจากมาตรการที่ส่อไปในทางผิดกฎหมายของประเทศไทยและประเทศต่างๆ การหลบหนี เข้าออกเมือง หรือเอกสารการเดินทางไม่ถูกต้อง หรือการถูกปฏิเสธการเข้า-ออกประเทศต่างๆ ในกรณีอื่นๆ
10. ในกรณีที่ลูกค้าต้องออกตัวโดยสายภายในประเทศหรือออกตัวโดยสายเอง กรุณาติดต่อเจ้าหน้าที่ของบริษัทฯ ก่อนทุกครั้ง ทางบริษัทฯ จะไม่ขอรับผิดชอบค่าใช้จ่ายใดๆ ทั้งสิ้น
11. โปรแกรมและรายละเอียดของการเดินทางอาจมีการเปลี่ยนแปลงได้โดยไม่ต้องแจ้งให้ทราบล่วงหน้า ทั้งนี้ขึ้นอยู่กับ การจราจร สภาพอากาศ และเหตุสุดวิสัยต่าง ๆ ที่ไม่สามารถคาดการณ์ได้ล่วงหน้าโดยทางบริษัทฯ จะรักษาผลประโยชน์และความปลอดภัยของผู้เดินทางเป็นสำคัญและไม่สามารถเปลี่ยนเป็นเงินสด
12. กรุณา อย่าขัดเขี่ยน จัก หรือประทับตราใดๆ ที่ไม่เกี่ยวข้อง ลงในหนังสือเดินทางหากทางสายการบินไม่อนุญาตให้เช็คอิน หรือตำรวจตรวจคนเข้าเมืองประเทศนั้นๆ ปฏิเสธการเข้า-ออกประเทศ ทางบริษัทฯ ไม่รับผิดชอบทุกกรณี

ข้อมูลเพิ่มเติมเรื่องตั๋วเครื่องบิน

ในการเดินทางเป็นหมู่คณะ ผู้โดยสารจะต้องเดินทางไป-กลับพร้อมกัน หากต้องการเปลี่ยนวันเดินทางกลับ ท่านจะต้องชำระค่าใช้จ่ายส่วนต่างที่ทางสายการบิน (กรณีที่บัตรโดยสารสามารถเปลี่ยนได้) และบริษัททัวร์เรียกเก็บการจัดที่นั่งของกรุ๊ปเป็นไปโดยสายการบินเป็นผู้กำหนด ซึ่งทางบริษัทฯ ไม่สามารถเข้าไปแทรกแซงได้ ในกรณียกเลิกการเดินทางและได้ดำเนินการออกตั๋วเครื่องบินไปแล้ว (กรณีตัว REFUNDได้) ผู้เดินทางต้องรอ REFUND ตามระบบของสายการบินเท่านั้น

ข้อมูลเพิ่มเติมเรื่องโรงแรมที่พัก

1. เนื่องจากการวางแบบห้องพักของแต่ละโรงแรมแตกต่างกัน จึงอาจทำให้ห้องพักแบบห้องเดี่ยว (Single) และห้องคู่ (Twin/Double) และห้องพักแบบ 3 ท่าน (Triple Room) ห้องพักอาจจะไม่ติดกัน
2. กรณีที่มีงานจัดประชุมนานาชาติ (Trade Fair) หรือเทศกาล เป็นผลให้ค่าโรงแรมสูงขึ้นมาและห้องพักอาจเต็ม

บริษัทฯ ขอสงวนสิทธิ์ในการปรับเปลี่ยนเพื่อให้เกิดความเหมาะสมการเดินทางเป็นครอบครัว

หากท่านเดินทางเป็นครอบครัวใหญ่หรือเดินทางพร้อมสมาชิกในครอบครัวที่ต้องได้รับการดูแลเป็นพิเศษ (Wheelchair), เด็ก และผู้สูงอายุที่มีโรคประจำตัว หรือ ไม่สะดวกในการเดินทางท่องเที่ยวติดต่อกัน ท่านและครอบครัวต้องให้การดูแลสมาชิกภายในครอบครัวของท่านเอง เนื่องจากการเดินทางเป็นหมู่คณะ หัวหน้าทัวร์มีความจำเป็นต้องดูแลคณะทัวร์ทั้งหมดสำหรับผู้เดินทางที่อายุไม่ถึง 18 ปี และไม่ได้เดินทางกับบิดา มารดา ต้องมีจดหมายยินยอมให้บุตรเดินทางไปต่างประเทศจาก บิดาหรือมารดาแนบมาด้วย

ข้อความซึ่งถือเป็นสาระสำหรับท่านที่ร่วมเดินทาง

ทางบริษัทฯ เป็นตัวแทนในการจัดนำสัมมนา และการเดินทางที่มีความชำนาญ โดยจัดหาโรงแรมที่พัก อาหาร ยานพาหนะและสถานที่ท่องเที่ยวพร้อมทั้งการสัมมนา ดูงานเพื่อความสะดวกสบายและเกิดประโยชน์สูงสุดในการเดินทาง ทั้งนี้ทางบริษัทฯ ไม่สามารถรับผิดชอบในอุบัติเหตุหรือความเสียหายที่เกิดจากโรงแรมที่พัก ยานพาหนะ, อันเนื่องจากอุบัติเหตุรวมถึงภัยธรรมชาติ โจรสลัด, วินาศกรรม, อัคคีภัย, การฉ้อโกง, การจลาจล, สงครามการเมือง, การผันผวนของอัตราแลกเปลี่ยนเงินตราต่างประเทศ, การนัดหยุดงาน, ความล่าช้าของเที่ยวบิน, สายการบินเรือ, รถไฟ, พาหนะท้องถิ่น, ตลอดจนการถูกขโมยหรือสูญหายจากกงสุลและหรือส่วนงานที่เกี่ยวข้องกับสถานเอกอัครราชทูต รวมถึงผู้มีอำนาจทำการแทนประจำประเทศไทย (โดยไม่จำเป็นต้องแสดงเหตุผล เนื่องจากเป็นสิทธิพิเศษทางการทูต) ซึ่งอยู่เหนือการควบคุมของบริษัทฯ หมายรวมถึงในระหว่างการเดินทางท่องเที่ยวทั้งในหรือต่างประเทศ แต่ทางบริษัทฯ มีความคุ้มครอง และประกันอุบัติเหตุ ตามเงื่อนไขที่บริษัทฯ ที่รับประกันในกรณีที่ผู้ร่วมเดินทางถูกขโมยโดยเจ้าหน้าที่ตรวจคนเข้าเมืองของประเทศไทย และ/หรือ ต่างประเทศ มิให้เดินทางออก หรือ เข้าประเทศ เนื่องจาก ความประพฤติ พฤติกรรมของผู้เดินทางไม่ปฏิบัติตามกฎระเบียบด้านการควบคุมโรคติดต่อเฉพาะพื้นที่ที่มีการบล็อคและเอกสารเพื่อการเดินทาง รวมถึงมีสิ่งผิดกฎหมาย บริษัทฯ จะไม่คืนค่าใช้จ่ายใดๆ รายละเอียดด้านการเดินทาง อาจมีการเปลี่ยนแปลงได้ตามความจำเป็น หรือเพื่อความเหมาะสมทั้งปวง โดยมีต้องแจ้งให้ทราบล่วงหน้า ทั้งนี้การขอสงวนสิทธิ์ดังกล่าว บริษัทฯ ยึดถือและคำนึงถึงผลประโยชน์ตลอดจนความปลอดภัยของท่านผู้เกี่ยวข้องที่ร่วมเดินทางเป็นสำคัญ