

Hotline : 098 393 2369

บริษัท ปักหมุด ฮอลิเดย์ จำกัด
Pukmud Holiday Co.,Ltd.

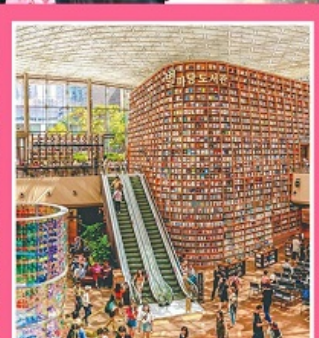
185/20 The Connect 32 Village Soi Ladprao 126 (Karanphon) Plubpla
Wangthonglang Bangkok 10310 Tel : 02 147 2566 Fax : 02 147 2566
E-mail : Pukmud01@gmail.com www.pukmudholiday.com
www.facebook.com/pukmudholiday @pukmudholiday



HOLIDAY
ใบอนุญาตเลขที่ 11/1082

โซล-ชอรัคซาน 5 วัน 3 คืน

• เกาะนามิ • ชกโชอาย • ชอรัคซาน • กรุงโซล



ห้าง Coex Mall



ไฮไลท์ที่ท่องเที่ยว :
เที่ยวเกาะนามิ ชมชิงช้าสวรรค์ชกโชอาย
วัดชินอิงซา อุทยานแห่งชาติชอรัคซาน
ห้องสมุด Starfiled

เริ่มต้น.. 8,999

จากราคาปกติ ~~18,999.-~~

เงื่อนไขเป็นไปตามที่บริษัทกำหนดเท่านั้น กรุณารับรายละเอียดให้ครบถ้วนก่อนทำการจองทุกครั้ง

✈️ เดินทาง 7 มี.ค.- 31 พ.ค. 2569

- ✈️ พักชอรัค 1 คืน
- ✈️ พักกรุงโซล 2 คืน
- 👤 โซลเที่ยวอิสระ 1 วัน
- 🧳 ฟรี! น้่านักกระเป๋า 20 กก.

สายการบิน AIR BUSAN JEJUair



โซล-ชอรัคซาน 5 วัน 3 คืน

• เกาะนามิ • ชกโชอาย • ชอรัคซาน • กรุงโซล



ห้าง Coex Mall

ไฮไลท์ที่ท่องเที่ยว :

เที่ยวเกาะนามิ ชมชิงช้าสวรรค์ชกโชอาย
วัดชินอึนซา อุทยานแห่งชาติชอรัคซาน
ห้องสมุด Starfiled

เริ่มต้น..
8,999

จากราคาปกติ ~~18,999.-~~

เดินทาง 7 มี.ค.- 31 พ.ค. 2569

เงื่อนไขเป็นไปตามที่บริษัทกำหนดเท่านั้น กรุณาอ่านรายละเอียดให้ครบถ้วนก่อนทำการจองทุกครั้ง

- พักชอรัค 1 คืน
- พักกรุงโซล 2 คืน
- โซลเที่ยว อิสระ 1 วัน
- ฟรี! น้ำหนักกระเป๋า 20 กก.

สายการบิน AIR BUSAN **JEJUair**

โปรแกรมการเดินทาง

เกาะนามิ - ชิงช้าสวรรค์ Sokchoeye - อุทยานแห่งชาติชอรัคซาน

ห้องสมุดสตาร์ไฟล์ ห้าง Coex Mall - ศูนย์รวมเครื่องสำอาง

เที่ยวกรุงโซลแบบอิสระด้วยตัวเอง 1 วัน - ศูนย์น้ำมันสนเข็มแดง

ศูนย์สมุนไพร โสม และฮอกเก็นามู - ซูเปอร์มาร์เก็ต ละลายเงินวอน

เดินทาง 07 มีนาคม-31 พฤษภาคม 2569

เมือง โซล • ชอรัคซาน

สายการบิน AIR BUSAN JEJUair หรือเทียบเท่าในระดับเดียวกัน (No Request)

ตัวกรุ๊ปไม่สามารถล็อคที่นั่งได้

เส้นทางการเดินทาง



ระเบียบการเข้าประเทศเกาหลีใต้

Passport อายุเหลือใช้งานไม่น้อยกว่า 6 เดือน

สมัครได้ที่ www.k-eta.go.kr

1. อายุต่ำกว่า 17 และ 65 ปีขึ้นไป ไม่ต้องใช้ K-ETA แต่จะต้องใช้ E-Arrival Card (ระบบรอก ตม.ออนไลน์)

2. กรุณาตรวจสอบความถูกต้องของข้อมูล K-ETA ด้วยตนเอง

หากมีข้อผิดพลาด บริษัทฯ ไม่สามารถรับผิดชอบ, ยกเลิก หรือเปลี่ยนแปลงการเดินทางได้ทุกกรณี

3. ราคาโปรโมชั่น / คอมแพนยี / อีเว้นท์ต่างๆ ไม่สามารถยกเลิก / Refund ได้ทุกกรณี

กรุณาอ่านเงื่อนไขให้ละเอียดก่อนจองทัวร์ทุกครั้ง

วันที่ Date	โปรแกรมทัวร์ Itinerary	อาหาร / meal			โรงแรม Hotel
		เช้า-B	กลางวัน-L	เย็น-D	
1	สนามบินสุวรรณภูมิ (กลางคืน)				
2	สนามบินนานาชาติอินชอน เกาะนามิ / ซิงซาสวรรค์ SOKCHO EYE (ไม่รวมค่าขึ้น)		 KOREAN FOOD	 KOREAN FOOD	Sokcho Good Morning Hotel หรือเทียบเท่า
3	อุทยานแห่งชาติชอรัคซาน ห้องสมุดสตาร์ฟิลด์ ห้าง COEX MALL ศูนย์รวมเครื่องสำอาง เกี่ยวกับสระช่วงเย็น	 โรงแรม	 อิสระ- อาหารกลางวัน	 อิสระ- อาหารเย็น	Hotel Bridge หรือเทียบเท่า
4	เที่ยวกรุงโซลแบบอิสระด้วยตัวเอง 1 วัน	 โรงแรม	 อิสระ- อาหารกลางวัน	 อิสระ- อาหารเย็น	
5	ศูนย์รวมน้ำมันสนเข็มแดง ศูนย์สมุนไพร ชุคเครื่องนอน SESA LIVING ซูเปอร์มาร์เก็ตละลายเงินวอน	 โรงแรม	 อิสระ- อาหารกลางวัน		

วันแรกของการเดินทาง **พบกัณฑ์สนามบินสุวรรณภูมิ - ออกเดินทางจากสนามบินสุวรรณภูมิ**



จุดนัดพบแรกสนามบินสุวรรณภูมิ เป็นสนามบินนานาชาติประจำประเทศไทย

เวลานัดหมาย : 20.00 - 21.30 (โดยสายการบิน AIR BUSN /JEJU AIR หรือเทียบเท่าในระดับเดียวกัน)
ขอสงวนสิทธิ์สายการบิน เวลาบิน เส้นทางการบิน เปลี่ยนแปลงได้โดยไม่แจ้งให้ทราบล่วงหน้า
ขึ้นอยู่กับผู้จัดทำตามความเหมาะสม

วันสองของการเดินทาง **สนามบินนานาชาติอินชอน - เกาะนามิ - ชิงช้าสวรรค์ Sokcho eye**



06.20-08.40 น. เดินทางถึงสนามบินนานาชาติอินชอน (หรือเทียบเท่า) เป็นสนามบินที่ทันสมัย สะอาด ปลอดภัย และได้รับมาตรฐานระดับโลก ท่านจะต้องผ่านด่านควบคุมโรค และด่านตรวจคนเข้าเมือง หลังจากนั้นออกมาพบกับมัคคุเทศก์นำเที่ยวยังจุดนัดพบ เพื่อออกเดินทางท่องเที่ยว



อาหารกลางวันพร้อมเสิร์ฟด้วยเมนู เมนูอาหารเกาหลีท้องถิ่น

พาท่านเดินทางสู่เกาะนามิ สถานที่ท่องเที่ยวสุดโรแมนติกโด่งดังจากหนังและซีรีส์ทั้งเกาหลี และไทย เกาะนามิถูกสมมุติให้เป็นประเทศพิเศษ ไร้มลภาวะ การเดินทางต้องลงเรือไปยังเกาะ เหมาะกับการมาบิคนิค สามารถเดินเล่นสูดอากาศบริสุทธิ์ หรือทำกิจกรรมต่างๆ เช่น นั่งรถชมรอบเกาะ ปั่นจักรยาน ทานขนมเบิ่งทอด หรือถ่ายรูปกับแนวต้นสนที่เรียงรายแบบสวยงาม มีรูปปั้นคู่รักตามรอยซีรีส์ เรื่อง Winter Love Song



พาท่านเดินทางสู่อีกหนึ่งแลนด์มาร์คแห่งใหม่ของเกาหลีที่แนะนำ Sokcho Eye หรือชิงช้าสวรรค์ที่มีความสูงถึง 65เมตร มี 36ตู้ สามารถมองเห็นวิวทะเลสวยๆของหาดชกโซ วิวพานoramากูเขาซอริคและเมืองชกโซ ภายในกว้างนั่งสะดวกสบายเหมาะสำหรับพักผ่อน ฮีลใจ พร้อมเก็บรูปความประทับใจไปด้วยกันคะ

อาหารเย็นพร้อมเสิร์ฟด้วยเมนู เมนูอาหารเกาหลีท้องถิ่น

ที่พัก Sokcho Good Morning Hotelหรือเทียบเท่า

วันสามของการเดินทาง **อุทยานแห่งชาติชอริคซาน - ห้องสมุดStarfieldห้างCoex Mall - ศูนย์รวมเครื่องสำอางค์**

รับประทานอาหารเช้าที่โรงแรมที่พัก เป็นสไตล์บุฟเฟต์แบบฉบับเกาหลี



พาทุกท่านเดินทางสู่ อุทยานแห่งชาติชอรัคซาน Seoraksan

National Park ชอหรือ Seol แปลว่า หิมะ และ Ak แปลว่า ภูเขาใหญ่ ซึ่งได้ชื่อนี้มาเนื่องจากว่าหิมะบนยอดเขาชอรัคซานนั้น ใช้เวลานานมากกว่าจะละลาย เขาชอรัคซานครอบคลุมพื้นที่ถึง 4 เมือง นอกจากกิจกรรมปีนเขาแล้ว ที่ชอรัคซานก็มีวัดชื่อดัง วัดซินฮึงซา (Sinheungsa Temple) เป็นวัดโบราณที่มีความสำคัญทางประวัติศาสตร์ ซึ่งมีวิวทิวทัศน์ที่สวยงามของ อุทยานแห่งชาติชอรัคซาน ตั้งอยู่ใน เมืองชกโช จังหวัดคังวอน วัดแห่งนี้ถูกสร้างขึ้น ตั้งแต่สมัยซิลลา เมื่อคุณเดินทางเข้าอุทยานแล้ว จะ

พบกับพระพุทธรูปทองแดงปางมารวิชัยที่งดงาม และมีขนาดใหญ่เรียกว่า ทงอิลแดบูล พระพุทธรูปถูกสร้างขึ้น เพื่อเป็นสัญลักษณ์ของความหวังในการรวมกันของประเทศเกาหลีเหนือและใต้



พาทุกท่านเดินทางสู่ ห้องสมุดStarfieldห้างCoex Mall ห้างสรรพสินค้าขนาดใหญ่ สุดหรูหายากยิ่งนัก เยี่ยมชมห้องสมุดที่ใหญ่ที่สุดในประเทศเกาหลีใต้ Starfield Coex มาหนังสือให้เลือกมากมาย พร้อมมุมสงบๆ เงียบๆ ระบบสืบค้นที่ทันสมัย และที่ที่ทำให้คนเกาหลีหันมารักการอ่านมากขึ้น หลายคนนิยมมาถ่ายรูปความสวยงามที่นี้อีกด้วย และท่านยังสามารถเดินช้อปปิ้งสินค้าเกาหลีแบรนด์ต่างๆ ในห้างแห่งนี้ได้อย่างจุใจ



จากนั้นพาทุกท่านสู่ ศูนย์รวมเครื่องสำอาง (COSMETIC SHOP) ประเภทเวชสำอางที่หมดคัดสรรเกาหลีร่วมออกแบบมากมาย มีผลิตภัณฑ์ต่างๆ ที่เหมาะกับผู้ที่ปัญหาผิวหน้า ไม่ว่าจะเป็นสิ่ว มีริ้วรอย ฝ้า กระ จุดต่างตาใบหน้าหมองคล้ำ อายากผิวขาวสว่างใส ไร้ริ้วรอย แต่งหน้าเบาๆ ไร้วิวแบบสาวเกาหลี โดยไม่ต้องคัดสรร **อิสระอาหารกลางวัน // อิสระอาหารเย็น**

ที่พัก HOTEL BRIDGE SEOUL / HANGANG GOLD HOTEL หรือเทียบเท่า

วันสี่ของการเดินทาง เที่ยวกรุงโซลแบบอิสระด้วยตัวเองเต็มวัน (SEOUL CITY SELF TOUR)

รับประทานอาหารเช้าที่โรงแรมที่พัก เป็นสไตล์บุฟเฟต์แบบฉบับเกาหลี

อิสระ: อาหารกลางวัน / อาหารเย็น เที่ยวกรุงโซลอิสระด้วยตัวเอง (เต็มวัน)

กรุงโซลคือเมืองหลวงของประเทศเกาหลีใต้ ที่เป็นศูนย์รวมแฟชั่น ความความทันสมัย และกลิ่นอายจากซีรีส์เกาหลีที่หลายๆคนใฝ่ฝันต้องมาเยือนสักครั้ง วันนี้จึงเป็นโอกาสที่ท่านจะได้ท่องเที่ยวในรูปแบบที่ท่านต้องการจริงๆใช้เวลากับสิ่งที่ท่านชื่นชอบได้อย่างเต็มที่ **หมายเหตุ: ควรวางแผนการท่องเที่ยว และเตรียมตัวล่วงหน้า**

สถานที่ท่องเที่ยวแนะนำ



หมู่บ้านบุกซอนอันอก หมู่บ้านโบราณตั้งแต่สมัยราชวงศ์โชซอน ที่ยังคงสถาปัตยกรรมแบบดั้งเดิม มองไปทางไหนก็เจอแต่บ้านทรงโบราณเหมือนที่เราเห็นในซีรีส์ ทำให้มีนักท่องเที่ยวและวัยรุ่นเกาหลีชอบเช่าชุดอันบุกมาถ่ายรูปที่นี่ จุดถ่ายรูปยอดฮิตในหมู่บ้านก็คือบริเวณเนินที่มองเห็นหอคอยโซลทาวเวอร์ รวมถึงยังมีบางส่วนที่เปิดเป็นร้านอาหาร คาเฟ่ และเกสต์เฮ้าส์อีกด้วย



ทงแดมุนดิไซน์พลาซ่า หรือ DDP อาคารสีเงินขนาดใหญ่รูปร่างโค้งมน ตั้งอยู่กลางย่านทงแดมุน ซึ่งเป็นอีกแห่งย่านช้อปปิ้งที่มีชื่อเสียงในโซล ที่นี่เป็นสถานที่จัดแสดงงานศิลปะ แฟชั่นวีค การประชุม หรือนิทรรศการต่างๆ ด้วยความที่พื้นที่ตรงนี้มีขนาดใหญ่มาก แดมตัวอาคารยังโค้งไปมา ทำให้ได้มุมมองแปลกๆ ไม่เหมือนที่ไหน แดมตอนกลางคืนยังเปิดไฟส่องตัวอาคารเป็นจุดๆ มองดูเหมือนยานอวกาศ



โซลทาวเวอร์ หรือ นัมซาน ทาวเวอร์ (N Seoul Tower) คือแลนด์มาร์คชื่อดังและสถานที่ท่องเที่ยวในเกาหลีใต้ที่ห้ามพลาดตั้งอยู่บนภูเขานัมซาน ภายใต้สวนสาธารณะนัมซานเป็นฐานส่งสัญญาณวิทยุและวิทยุโทรทัศน์แห่งแรกของกรุงโซล ซึ่งยังคงใช้งานอยู่ในปัจจุบัน และยังเป็นสถานที่ท่องเที่ยวในเกาหลีใต้ยอดนิยมสำหรับชมวิวกองโซลที่สวยงามในยามค่ำคืนได้แบบ 360 องศา



พระราชวังเคียงบกกุง เป็นพระราชวังหลวงเก่าแก่ ที่ผ่านประวัติศาสตร์เกาหลีมาอย่างยาวนาน พระราชวังและสิ่งปลูกสร้างต่างๆ สร้างขึ้นด้วยสถาปัตยกรรมเกาหลีดั้งเดิมซึ่งมีความงดงามเป็นอย่างมาก อีกทั้งยังมีฉากหลังเป็นเทือกเขาพุกกักซานที่ช่วยส่งเสริมความยิ่งใหญ่ให้กับพระราชวังหลวงแห่งนี้ นอกจากนี้พระราชวังเคียงบกกุงยังได้รับการยอมรับให้เป็นมรดกโลกทางวัฒนธรรมโดย UNESCO ในปีค.ศ.1997 ที่นี้จึงเป็นสถานที่ท่องเที่ยวยอดนิยมและเป็นอีกหนึ่งแลนด์มาร์กโดดเด่นของกรุงโซลที่ไม่ควรพลาด



ย่านชองชู แห่งกรุงโซล ฮอตมาก แม้แต่คนเกาหลีเองยังเรียกที่นี่ว่า Hot Place ซึ่งคนที่มาเดินเที่ยวจริงๆ ไม่ได้มีเฉพาะชาวต่างชาติเท่านั้นนะ เราเห็นวัยรุ่นชาวเกาหลีเทสต์ดีดีตั้งหลายคู่หลายกลุ่มมาเดินเล่นย่านนี้ด้วยเหมือนกัน โดยเฉพาะสายคาเฟ่ฮอปปี้ง สายแฟชั่น หรือสายตามเก็บป๊อปอัปส์และอีเวนต์ลิมิเต็ดที่มีอยู่ทุกมุมถนน



อันฮัม หรือ อันฮัมดง ย่านที่รวมความชิค ความคูล ความเท่ ความเก๋แสนเก๋เอาไว้ด้วยกัน คาเฟ่สวยทุกร้าน กำแพง กระຈก มองไปมุมไหนก็สวย สวยแบบตะโกน เหมือนเค้านัดกันมาสวยอะ5555 พวกแบรนด์แฟชั่นของเกาหลีหลายๆ แบรินต์ก็จะอยู่ย่านนี้ แบรินต์ที่เรามากจะเห็นดาราไอดอลใช้กันบ่อยๆ เช่น Mardi , Emis , Marithe , Depound จึงใจมากพูดเลย ละลายเงินวอนมากๆ



ย่านเมียงดง เป็นย่านช้อปปิ้งที่คึกคักอันดับต้นๆ ใจกลางกรุงโซล บริเวณถนนเรียงรายด้วยอาคารร้านค้ามากมายหลายแบรนด์ ไม่ว่าจะเป็นเสื้อผ้า กระเป๋า รองเท้า เครื่องสำอาง คาเฟ่ และร้านอาหารหลากหลายประเภท อีกทั้งยังมีแผงสตรีทฟู้ดเก๋ๆ ให้ได้ลองลิ้มชิมรส ย่านนี้จึงเป็นสถานที่ยอดนิยมของนักท่องเที่ยวและเป็นถนนช้อปปิ้งที่มีชีวิตชีวาเป็นอย่างมาก



ย่านฮองแด เป็นแหล่งศูนย์รวมของเหล่าวัยรุ่น และเป็นย่านการค้าสินค้าแฟชั่นต่างๆ ตั้งแต่เสื้อผ้า เครื่องสำอาง และหนังสือ รวมถึงคาเฟ่และร้านอาหารที่ตกแต่งอย่างมีสไตล์ ทำให้การเดินทางที่นี่ได้บรรยากาศที่สนุกสนาน นอกจากนี้ยังมีโซนที่เรียงรายไปด้วยแกลเลอรี่และโรงเรียนสอนศิลปะที่เรียกว่า Picasso's Street และโซนของ Club Street ที่มีนักท่องเที่ยวหนาแน่นทุกวัน และคึกคักเป็นพิเศษในช่วงสุดสัปดาห์

ที่พัก HOTEL BRIDGE SEOUL / HANGANG GOLD HOTEL หรือเทียบเท่า

วันทำการเดินทาง ศูนย์น้ำมันสนเข็มแดง - ศูนย์สมุนไพรร โสม และฮอกเกี้ยนามู - ซุปเปอร์มาร์เก็ต ละลายเงินวอน

รับประทานอาหารเช้าที่โรงแรมที่พัก เป็นสไลด์บุฟเฟ่ต์แบบฉบับเกาหลี

เช็คเอาท์ นัดหมายเวลาเพื่อออกเดินทางตามโปรแกรม



จากนั้นนำท่านไปชมสมุนไพรชื่อดังของเกาหลี **น้ำมันสนเข็มแดง"RED PINE**สรรพคุณช่วยในการทำความสะอาดระบบหลอดเลือด เกล็ดเลือดที่อุดตัน ลดคอเลสเตอรอล ความดัน เบาหวาน ป้องกันเส้นเลือด ตีบ แดง ตัน อีกทั้งยังช่วยให้การผ่อนคลาย หลับสนิทมากขึ้น ผิวพรรณดูมีสุขภาพดี รับประทานเป็นประจำ ร่างกายแข็งแรงขึ้นตามลำดับ นอกจากนี้ยังมีสมุนไพรขึ้นชื่อให้ทุกท่านได้เลือกซื้อ เลือกชม อาทิเช่น ฮ็อกเก๋นนามู



จากนั้นนำท่านไปชมสมุนไพรชื่อดังของเกาหลี **ศูนย์โสม (GINSENG CENTER)** ศูนย์โสมแห่งนี้ รัฐบาลรับรองคุณภาพว่าผลิตจากโสมที่อายุ 6 ปี ซึ่งถือว่าเป็นโสมที่มีคุณภาพดีที่สุด ภายในจะมีเจ้าหน้าที่ให้ความรู้เกี่ยวกับโสมพร้อมอธิบายคุณภาพและผลิตภัณฑ์ที่ผลิตจากโสม ให้ท่านได้เลือกซื้อโสมที่มีคุณภาพดีที่ราคาถูก กลับไปบำรุงร่างกายหรือฝากญาติผู้ใหญ่ที่ท่านรักและนับถือ **และสมุนไพรเมล็ดฮอตเก (ฮอตเกนามู)** ทางการแพทย์เรียกว่า ผลไม้ทอง มีรสเปรี้ยว ดีสำหรับบุคคลที่นิยมดื่มเหล้า ชา กาแฟ น้ำอัดลม ฯลฯ เมล็ดฮอตเก จะช่วยในการล้างสารพิษที่ตกค้างหรือไขมันที่สะสมอยู่ภายในผนังของตับหรือไต ช่วยให้ตับหรือไตของท่านแข็งแรงขึ้น ซึ่งยังส่งผลดีต่อสุขภาพร่างกายของท่านเอง

Supermarket หรือที่นักท่องเที่ยวเรียกกันว่า **"ร้านละลายเงินวอน"** ที่นี้มีขนม ของฝาก ของพื้นเมืองเกาหลีที่ขึ้นชื่อ ใครๆมาต้องมิดชิด มิดชิดมือ



กลับไป อาทิเช่น ขนมชื่อดังต่างๆ ซ็อกโก แกลดหลายหลายรสชาติ สาหร่ายนานาชนิด รัมยอน กิมจิ รวมถึงไปถึงของใช้ในครัวเรือน เช่น กระดาษ ตะเกียบ ถ้วยข้าว ซอสปรุงรส ไข่เส้น รวมถึงของฝากของที่ระลึกมีให้ท่านได้เลือกซื้อมากมาย เหมือนเอาเงินวอนมากละลายกันอย่างเพลิดเพลิน ไม่ต้องกลัวว่าจะใส่กระเป๋าไม่พอเพราะที่นี่พร้อมบริการบรรจุกล่องตามเงื่อนไขของร้านด้วย

17.00-20.30 น. เดินทางจากสนามบินอินชอน - สนามบินสุวรรณภูมิ ใช้เวลาเดินทาง5-6ชั่วโมง (โดยสายการบิน AIR BUSN /JEJU AIR หรือเทียบเท่าในระดับเดียวกัน) **ขอสงวนสิทธิ์สายการบิน เวลาบิน เส้นทางการบิน เปลี่ยนแปลงได้โดยไม่แจ้งให้ทราบล่วงหน้า ขึ้นอยู่กับผู้จัดทำตามความเหมาะสม**

22.00-01.30 กลับถึงไทยสวัสดิภาพพร้อมความประทับใจ



ชำระเพิ่ม	พักเดี่ยว	การก (ไม่เกิน 2 ปี)	เฉพาะแลนด์ ไม่ใช้ตัวเครื่องบิน	พาสปอร์ตต่างชาติ
		9,000.-	5,000.-	9,000.-

****แป๊กเกจนี้เฉพาะแลนด์ ขอสงวนสิทธิ์ท่องเที่ยวร่วมกันตามบริษัทฯ กำหนด อาจมีการสลับโปรแกรมตามความเหมาะสม****
**** ราคานี้ไม่รวมค่าบริการ (Service Charge) ท่านละ 1,500 บาท ชำระที่สนามบิน ณ วันเดินทาง หากไม่ชำระถือว่าท่านยังชำระค่าทัวร์ / บริการไม่ครบ บริษัทฯ สงวนสิทธิ์การเดินทาง ****

หมายเหตุ :

1. ราคาโปรโมชั่นมีจำนวนจำกัด หากเต็มตามจำนวน ราคาปรับขึ้นตามลำดับ
2. ราคาโปรโมชั่น ชำระเต็มจำนวนเท่านั้น และไม่สามารถ ยกเลิก / รัฟัน ทุกกรณี
3. การไม่เข้าร้านค้าตามโปรแกรมกำหนดมีค่าปรับจากทางแลนด์ ร้านละ 100,000 วอน หรือ 3,000 บาท
4. จองแบบส่วนตัว เหมายัส ไม่สามารถใช้ราคาโปรโมชั่นได้ กรุณาติดต่อเซลล์โดยตรง

การจองทัวร์:

- ผู้จองทัวร์ หรือเป็นตัวแทนจอง กรุณาแจ้งเรื่อง K-ETA ของผู้เดินทางก่อนทุกครั้ง
- ผู้เดินทางจะต้องได้รับอนุมัติ K-ETA ก่อนการเดินทาง
**** กรุณาตรวจสอบความถูกต้องของข้อมูล K-ETA ด้วยตนเอง หากมีข้อผิดพลาด บริษัทฯ ไม่สามารถรับผิดชอบ ยกเลิก หรือเปลี่ยนแปลงการเดินทางได้ทุกกรณี ****
(หากลูกค้าเปลี่ยนพาสปอร์ต ต้องลงทะเบียน K-ETA ใหม่ตามเล่มปัจจุบัน)
- การจองทัวร์ราคาโปรโมชั่น ต้องชำระเต็มจำนวน และไม่สามารถยกเลิกหรือเปลี่ยนแปลงได้
- การจองทัวร์ราคาปกติ หรือกรุ๊ปเหมา หมู่คณะ หลังมัดจำ ต้องชำระส่วนที่เหลือภายในวันที่ตกลง หากเกินเวลาถือว่าท่านสละสิทธิ์ ไม่สามารถเรียกร้องคืนเงินมัดจำได้ทุกกรณี

ราคานี้รวม (Non-Refund)

- ตัวเครื่องบิน ไป-กลับพร้อมคณะ (Jeju Air/Jin Air/AirBusan หรือเทียบเท่า)
- ภาษีสนามบิน ทุกแห่งที่มี
- อาหารมื้อเช้าที่โรงแรม
- ที่พักระดับมาตรฐาน จำนวน 3 คืนตามระบุในโปรแกรม (1ห้องพัก2-3ท่าน)
- รถรับ-ส่ง ตามรายการ
- น้ำหนักกระเป๋าสัมภาระ ขาไป-กลับ ท่านละ 20กก (ปกติ15กก ทัวร์อัฟเกรดฟรี 20กก)
- หัวหน้าทัวร์ผู้ชำนาญเส้นทาง นำท่านท่องเที่ยวตลอดรายการในต่างประเทศ (ขอสงวนสิทธิ์หัวหน้าทัวร์ไม่บินขึ้นไปพร้อมกรุ๊ปทัวร์)
- ประกันอุบัติเหตุระหว่างเดินทาง วงเงินท่านละ 1,000,000 บาท (เงื่อนไขตามกรมธรรม์)

ราคานี้ไม่รวม

- **ค่าบริการ (Service Charge) 1,500 บาท ต่อท่านตลอดทริป**
- ค่าวีซ่าสำหรับพาสปอร์ต ต่างตัว (ผู้เดินทางต้องยื่นด้วยตนเองเท่านั้น)
- ค่าน้ำหนักกระเป๋าสัมภาระ ที่เกินกำหนด
- ค่าใช้จ่ายส่วนตัว อาทิ ค่าทำหนังสือเดินทาง, ค่ามินิบาร์โรงแรม, ค่าช้อปปิ้ง, ค่าอาหารและเครื่องดื่มนอกเหนือรายการทัวร์
- ค่ารถ ค่าเดินทางนอกเหนือเส้นทาง / วันท่องเที่ยวอิสระ
- ค่าภาษีมูลค่าเพิ่ม 7% และภาษีหัก ณ ที่จ่าย 3% (ในกรณีออกไปเสร็จเต็มรูปแบบ)
- ค่าปรับ หรือค่าธรรมเนียมหากไม่สามารถผ่านด่านตรวจคนเข้าเมือง
- ค่าขึ้นชิงช้าสวรรค์ Sokchoeye

การยกเลิกการเดินทาง :

- ยกเลิกการจองไม่น้อยกว่า 30 วัน ก่อนวันเดินทาง Refund ได้ 100% ของยอดที่ชำระแล้ว

- ยกเลิกการจองไม่น้อยกว่า 15 วัน ก่อนวันเดินทาง Refund ได้ 50% ของยอดที่ชำระแล้ว
- ยกเลิกการจองไม่น้อยกว่า 15 วัน ก่อนวันเดินทาง ไม่สามารถ Refund ได้
- ยกเลิกจากเหตุสุดวิสัย เช่น ภัยธรรมชาติ โรคระบาด สงคราม สามารถ Refund ได้แต่หักค่าใช้จ่ายตามจริง ๆ
- **ราคาโปรโมชั่น / แคมเปญ / อีเว้นท์ต่าง ๆ ไม่สามารถยกเลิก / Refund ได้ทุกกรณี**
- ช่วงเทศกาล Long weekend / Charter flight / Extra flight ไม่สามารถยกเลิก / เปลี่ยนชื่อ / Refund ได้ทุกกรณี

การผ่านด่านตรวจคนเข้าเมือง :

- หากผู้เดินทางไม่ผ่านการตรวจคนเข้าเมือง ทั้งขาออกจากไทย และขาเข้าเกาหลี ไม่สามารถยกเลิก / Refund ได้ทุกกรณี
- หากผู้เดินทางไม่ผ่านการตรวจคนเข้าเมืองเกาหลีใต้ ทางบริษัทฯ ไม่มีอำนาจใดๆ หรือส่วนเกี่ยวข้องใดๆ ผู้เดินทางต้องจัดการเอกสารส่วนตัว ที่ยิวบิน และค่าใช้จ่ายต่างๆ ที่เกิดขึ้นเองทั้งหมด

หมายเหตุ :

1. หนังสือเดินทาง **ต้องมีอายุเหลือใช้งานไม่น้อยกว่า 6 เดือน** (หากหนังสือเดินทางเหลือน้อยกว่า 6 เดือน ทำให้ไม่สามารถเดินทางได้ อยู่ นอกเหนือความรับผิดชอบของบริษัทฯ และไม่สามารถยกเลิก / Refund ค่าทัวร์ได้)
2. กรณีผู้เดินทางเป็นทารก จะต้องมีอายุไม่เกิน 2 ปี นับจากวันเดินทางกลับประเทศไทย
3. กรณีหนังสือเดินทางชำรุด / ข้อมูล K-ETA ผิด หรือมีเหตุให้ทางสายการบินระงับการเดินทาง ไม่สามารถเรียกร้องใดๆ หรือ Refund ค่าทัวร์ได้
4. การเดินทางต้องมีผู้เดินทาง ขั้นต่ำ 20 ท่าน (ผู้ใหญ่) หากจำนวนไม่ครบจะถูกยกเลิก และแจ้งให้ทราบล่วงหน้าอย่างน้อย 5 วัน สามารถ Refund เฉพาะค่าทัวร์ได้เต็มจำนวน
5. บริษัทฯ มีสิทธิในการ ปรับเปลี่ยนเที่ยวบิน เส้นทางบิน ราคา อาหาร โรงแรม ยานาหนะ และรายการท่องเที่ยว ได้ตามความเหมาะสม โดยคำนึงถึงผลประโยชน์ของผู้เดินทางเป็นสำคัญ
6. บริษัทฯ ขอสงวนสิทธิในการเปลี่ยนแปลงเที่ยวบินทั้งไปและกลับ สลับโปรแกรม โดยมีต้องแจ้งให้ทราบล่วงหน้า
7. ทางบริษัทฯ จะไม่รับผิดชอบใดๆ ทั้งสิ้น หากท่านใช้บริการของทางบริษัทฯ ไม่ครบ อาทิ ไม่เที่ยวบางรายการ, ไม่ทานอาหารบางมื้อ เพราะค่าใช้จ่ายทุกอย่าง ทางบริษัทฯ ได้ชำระค่าใช้จ่ายให้ตัวแทนต่างประเทศแบบเหมาขาดก่อนออกเดินทางแล้ว
8. ทางบริษัทฯ จะไม่รับผิดชอบใดๆ ทั้งสิ้น หากเกิดสิ่งของสูญหายจากการโจรกรรม และ/หรือ เกิดอุบัติเหตุที่เกิดจาก ความประมาทของตัวนักท่องเที่ยวเอง
9. ตัวเครื่องบินเป็นตั๋วราคาพิเศษ กรณีที่ท่านไม่เดินทางพร้อมคณะทั้งขาไป-ขากลับ ไม่ว่าจะจากเหตุใดๆ ไม่สามารถเปลี่ยนแปลงวัน/ชื่อ หรือยกเลิกคืนเงินได้
10. ทางบริษัทฯ จะไม่รับผิดชอบใดๆ ทั้งสิ้นหากเกิดกรณีความล่าช้าจากสายการบิน, การประท้วง, การนัดหยุดงาน, การก่อกองกำลัง ภัยธรรมชาติ และโรคระบาด หรือกรณีที่ท่านถูกปฏิเสธ การเข้าหรือออกเมืองจากเจ้าหน้าที่ตรวจคนเข้าเมือง หรือเจ้าหน้าที่กรมแรงงานทั้งจากไทย และต่างประเทศ ซึ่งอยู่นอกเหนือความรับผิดชอบของบริษัทฯ
11. ค่าเดินทางภายในประเทศไทย อยู่นอกเหนือความรับผิดชอบของบริษัทฯ หากไม่มั่นใจ กรุณาติดต่อเจ้าหน้าที่ก่อนเพื่อยืนยันเวลา และการเปลี่ยนแปลงจากเหตุสุดวิสัยดังข้อด้านบน ก็อยู่นอกเหนือความรับผิดชอบของบริษัทฯ เช่นกัน ไม่สามารถนำมาเรียกร้องคืนได้ทุกกรณี
12. ขอสงวนสิทธิ์ห้องพักสำหรับผู้ที่ไม่เดินทาง ไม่สามารถ Refund หรือให้ผู้อื่นใช้สิทธิ์แทนได้ทุกกรณี
13. ห้องพัก (Double Bed / Twin Bed) เป็น ON REQUEST ซึ่งบริษัทไม่สามารถการันตี ทำได้เพียงรีเคสให้ได้เท่านั้น ทั้งนี้ขึ้นอยู่กับทางโรงแรมเป็นผู้จัดการให้
14. มัคคุเทศก์ พนักงาน หัวหน้าทัวร์ ไม่มีอำนาจในการให้คำสัญญาใดๆ แทนบริษัทฯ ทั้งสิ้น เว้นแต่มีเอกสารลงนามโดยผู้มีอำนาจของบริษัทฯ กำกับเท่านั้น
15. ทางคณะทัวร์ไม่มีอำนาจในการเจรจากับทางกองตรวจคนเข้าเมือง และทางคณะทัวร์จะออกเดินทางจากสนามบินหลังจากเวลาเครื่องลงหากท่านล่าช้าในการผ่านด่านตรวจคนเข้าเมือง ต้องรับผิดชอบการเดินทางตามมารวมกับคณะด้วยตนเอง โดยไม่สามารถเรียกร้องค่าใช้จ่าย หรือริฟันค่าทัวร์/ค่าอาหารที่ไม่ได้เข้าร่วมกับทางทัวร์ทุกกรณี
16. หากท่านมีความประสงค์จะขอแยกตัวจากคณะทัวร์ / ห้องเที่ยว ต้องยินยอมให้ทางแลนด์ปรับ 5,000 บาท ต่อวัน เพื่อรักษาตัวขากลับ มิเช่นนั้นถือว่าท่านสละสิทธิ์ยกเลิกการเดินทางทันที และไม่สามารถเรียกร้องคืนได้ภายหลัง
17. ถ้าลูกค้ามีความประสงค์ไม่เข้าร้านค้าตามที่โปรแกรมกำหนด ต้องยินยอมให้ทางแลนด์ปรับร้านละ 3,000 บาท เพื่อความเป็นระบบ และถูกต้องตามเงื่อนไขท่องเที่ยวที่ท่านได้เข้ามา

กรุณาอ่านและทำความเข้าใจข้อตกลงด้านล่างโดยละเอียดก่อนทำการจองทุกครั้ง

เนื่องจากทางแลนด์เกาหลี ได้รับการแจ้งเตือนหลายครั้งจากกองตรวจคนเข้าเมืองประเทศเกาหลีใต้ และจากสายการบิน เรื่องผู้แอบแฝงมาเป็นนักท่องเที่ยว แต่ไปด้วยวัตถุประสงค์อื่น เช่น ไปทำงาน แรงงานผิดกฎหมาย ใช้ช่องทางทัวร์เพื่อหลบหนีเข้าเมือง ดังนั้นโปรแกรมเส้นทางนี้ ทางแลนด์เกาหลีจำเป็นต้องเก็บค่าประกันเพื่อเป็นการการันตีว่าท่านคือนักท่องเที่ยวจริง มีวัตถุประสงค์ท่องเที่ยวไป-กลับพร้อมคณะเท่านั้น เป็นจำนวนเงิน (3,000 บาท)

หากผู้เดินทางปฏิบัติตามเงื่อนไขถูกต้องคือ เดินทางท่องเที่ยวพร้อมคณะและกลับพร้อมคณะตามโปรแกรมที่กำหนด ไม่หลบหนีระหว่างทัวร์ สามารถขอรับเงินประกันคืนเต็มจำนวน ดังนั้นจึงใคร่ขอความร่วมมือจากผู้เดินทางปฏิบัติตามเงื่อนไขดังกล่าว

(ขอสงวนสิทธิ์ไม่คืนเงินประกันกรณีผู้เดินทางไม่ผ่านกองตรวจคนเข้าเมือง หรือ กรมแรงงานทั้งที่ประเทศไทยและประเทศเกาหลีใต้) หากท่านถูกเจ้าหน้าที่ตม.เกาหลี กักตัวไม่ให้เดินทางเข้าประเทศ ค่าใช้จ่ายที่เกิดขึ้นในระหว่างถูกกักตัวและส่งตัวกลับประเทศไทยผู้เดินทางจะต้องเป็นผู้ชำระเองทั้งหมด

เมื่อท่านตกลงจองชำระเงินไม่ว่าทั้งหมดหรือบางส่วน ทางบริษัทฯจะถือว่าท่านได้ยินยอม และยอมรับในข้อกำหนด

เงื่อนไข และข้อตกลงต่าง ๆ ที่ได้ระบุไว้แล้วทั้งหมด

“สำคัญ”

กรุณาตรวจสอบความถูกต้องของใบอนุญาต K-ETA ให้ถูกต้อง ตรงตามพาสปอร์ตด้วยตนเอง หากมีข้อผิดพลาด หรือ การลงทะเบียนไม่ตรงตามพาสปอร์ต บริษัทไม่สามารถรับผิดชอบความเสียหายที่เกิดขึ้น และไม่สามารถยกเลิกหรือเปลี่ยนแปลงการเดินทางได้ทุกกรณี



<https://www.k-eta.go.kr/>

