

Hotline : 098 393 2369

บริษัท ปักหมุด ฮอลิเดย์ จำกัด
Pukmud Holiday Co.,Ltd.

185/20 The Connect 32 Village Soi Ladprao 126 (Karanphon) Plubpla
Wangthonglang Bangkok 10310 Tel : 02 147 2566 Fax : 02 147 2566
E-mail : Pukmud01@gmail.com www.pukmudholiday.com
www.facebook.com/pukmudholiday @pukmudholiday



TOKYO

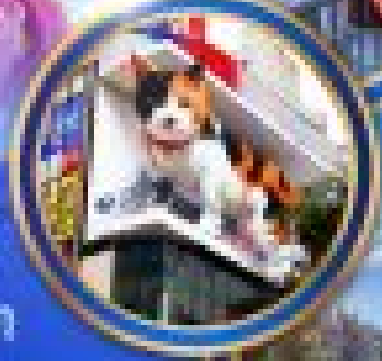
เที่ยวฤดูร้อนที่ญี่ปุ่นแบบพรีเมียม



LEAVE-DEPART
5 วัน 4 คืน
L'Oréal Paris



รวมบัตร
รวมที่พัก 100



มีรถโดยสารวิ่งเที่ยวเขาตอนเช้าที่ Hakuba Mountain
สนุกกับศิลปะลานสกี Fujiten ชมวิวภูเขาไฟฟูจิ
ชมพระอาทิตย์ตก ถ่ายรูปฤดูใบไม้ร่วงสวยๆ อิ่มปิ้งฮิมมูกู

เริ่มจาก 19 ธ.ค. - 03 ม.ค. 130 บาท - 03 ม.ค. 70
01-05 ม.ค. 70

45,990



- ✈️ เที่ยวบิน 9 เที่ยวบิน
- 🏠 ที่พัก 3 คืน
- 📱 อินเทอร์เน็ต 20 ชม.
- 👤 ประกัน 15 คน
- 📄 เอกสารยืนยัน
- 📄 ใบข้อมูลราคา

LET'S GO GROUP

TOKYO

โตเกียว ฟุจิ ฮาคุบะ ลานสกีฟุจิเกิน ขึ้นกระเช้าอิวาทาเกะ

ZGNRT-2625SL

5 วัน 4 คืน

Lion air



พักผ่อนเซ็น 1 คืน



รวมค่าขึ้นกระเช้า

แถมฟรี!
ประกันอุบัติเหตุ

นั่งกระเช้าชมวิวเทือกเขาเจแปนแอลป์ที่ Hakuba Mountain
สนุกกับหิมะที่ลานสกี Fujiten ชมวิวภูเขาไฟฟูจิ
ชอพรัดอาสาทุสะ ถ่ายรูปคู่โตเกียวสกายทรี ซ้อปปีงชินจูกุ

🎵 เดินทาง 29 ธ.ค. - 02 ม.ค. / 30 ธ.ค. - 03 ม.ค. 70
01-05 ม.ค. 70

ราคาเริ่ม
45,990



แถมพิเศษ!!
บุฟเฟ่ต์ "ซาบู" บุฟเฟ่ต์ "ซาบูยักษ์"
บุฟเฟ่ต์ "บิจ่างยากินิกุ"



🍴 บริการอาหาร
9 มื้อ+นมเครื่อง

🏨 พักโรงแรม
3 ดาว

🧳 นำหนักกระเป๋า
20 กก.

👤 ออกเดินทาง
15 คน

☑️ ที่เที่ยวครบทุกวัน
☑️ น้ำดื่มวันละ 1 ขวด

เที่ยวกับเรา...ไม่ผิดหวัง
LET'S GO GROUP



ZGNRT-2625SL

5 วัน 4 คืน

Lion air



TOKYO

โตเกียว ฟุจิ ฮาคุะ ลานสกีฟูจิเกิน ขึ้นกระเช้าอิวาทาเกะ

✈ THAI LION AIR (SL)

🕒 5 วัน 4 คืน

📅 ธันวาคม 2569 - มกราคม 2570

👁 เริ่มต้น 45,990 บาท

เที่ยวบิน : ขาไป

DMK	✈	TPE	TPE	✈	NRT
ไฟล์ทบิน	เวลาออก	เวลาถึง	ไฟล์ทบิน	เวลาออก	เวลาถึง
SL394	06:15	11:10	SL394	12:10	16:20

เที่ยวบิน : ขากลับ

NRT	✈	TPE	TPE	✈	DMK
ไฟล์ทบิน	เวลาออก	เวลาถึง	ไฟล์ทบิน	เวลาออก	เวลาถึง
SL395	17:20	20:25	SL395	21:25	00:15+1

วันที่	โปรแกรมทัวร์	อาหาร			โรงแรม
		เช้า	เที่ยง	เย็น	
1	สนามบินดอนเมือง - สนามบินเกาหยวน - สนามบินนาริตะ		✈	☑	NARITA AREA HOTEL หรือเทียบเท่า ★ ★ ★
2	วัดอาซากุสะ - ถนนคามิเซ - ถ่ายรูปคู่โตเกียวสกายทรี - เมืองมัตสึโมโตะ ปราสาทมัตสึโมโตะ - อีออน มอลล์	☑	☑ ชาบู	⊗	MATSUMOTO / NAGANO AREA HOTEL หรือเทียบเท่า ★ ★ ★
3	ฮาคุะ - อิวาทาเกะ กอนโดลาลิฟท์ - ฮาคุะ อิวาทาเกะ เมาน์เทน รีสอร์ท เมืองฟูจิ - ทานชาบูยักษ์ + อาบน้ำแร่ธรรมชาติ	☑	☑ ปิ้งย่าง	☑ ชาบู	FUJI AREA HOTEL หรือเทียบเท่า ★ ★ ★
4	ลานสกีฟูจิเกิน - ดิวตี้ฟรี - ซุปเปอร์มาร์เก็ต	☑	☑	⊗	NARITA AREA HOTEL หรือเทียบเท่า ★ ★ ★
5	ชิซุยุ ฟรีมีแยม เอาร์ทเล็ท - วัดนาริตะซัง ซินโซจิ - ถนนนาริตะซัง โอโมเตะ ซังโตะ - สนามบินนาริตะ - สนามบินเกาหยวน - สนามบินดอนเมือง	☑	⊗	✈	

*** รายการทัวร์ข้างต้นอาจมีการปรับเปลี่ยนตามความเหมาะสม ***

 บริการอาหาร
9 มื้อ+บนเครื่องบิน

 พักโรงแรม
3 ดาว

 บ้านพักกระเป๋า
20 กก.

 ออกเดินทาง
15 คน


 เที่ยวครบทุกวัน
☑

 น้ำดื่มวันละ 1 ขวด
☑


 เที่ยวกับเรา... ปลอดภัยที่สุด
LET'S GO GROUP


อัตราค่าบริการ ราคาทัวร์/ท่าน

 วันเดินทาง

 พักห้องละ
2-3 ท่าน

 เด็กอายุ
ไม่เกิน 12 ปี

 ไม่รวม
ตัวเครื่องบิน

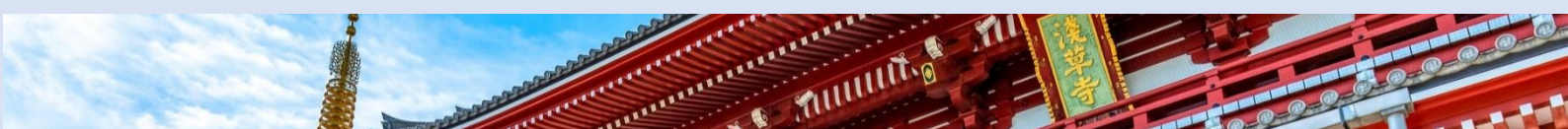
 ราคาห้อง
พักเดี่ยว

29 ธ.ค. 2569 – 02 ม.ค. 2570	49,990	49,990	37,990	10,000
30 ธ.ค. 2569 – 03 ม.ค. 2570	49,990	49,990	37,990	10,000
01 – 05 มกราคม 2570	45,990	45,990	33,990	10,000

อัตราค่าบริการสำหรับ เด็กอายุไม่เกิน 2 ปี ณ วันเดินทางกลับ (Infant) ท่านละ 13,000 บาท
ราคาทัวร์ไม่รวมค่าทิปไกด์ และคนขับรถ ท่านละ 2,000 บาท เก็บ ณ สนามบินดอนเมืองในวันเดินทาง

สำคัญโปรดอ่าน

- กรุณาทำการจองล่วงหน้าก่อนเดินทางอย่างน้อย 30 วัน พร้อมชำระเงินมัดจำ **ท่านละ 20,000 บาท/ท่าน** และชำระส่วนที่เหลือ 21 วันก่อนการเดินทาง กรณีวันเดินทางน้อยกว่า 21 วัน ต้องชำระค่าทัวร์เต็มจำนวน 100% เท่านั้น
- อัตราค่าบริการนี้ จำเป็นต้องมีผู้เดินทาง จำนวน 15 ท่าน ขึ้นไป ในแต่ละคณะ กรณีที่มีผู้เดินทางไม่ถึงตามจำนวนที่กำหนด ทางบริษัทฯ ขอสงวนสิทธิ์ในการเลื่อนการเดินทาง หรือเปลี่ยนแปลงอัตราค่าบริการ (ปรับราคาเพิ่มขึ้น เพื่อให้คณะได้ออกเดินทาง ตามความต้องการ)
- ท่านที่ต้องออกบัตรโดยสารภายในประเทศ (ตัวเครื่องบิน, รถทัวร์, รถไฟ) กรุณาสอบถามที่เจ้าหน้าที่ทุกครั้งก่อนทำการออกบัตรโดยสาร เนื่องจากสายการบินอาจมีการปรับเปลี่ยนไฟล์ท หรือ เวลาบิน โดยไม่แจ้งให้ทราบล่วงหน้า และการแนะนำจากเจ้าหน้าที่เป็นเพียงการแนะนำเท่านั้น
- ระหว่างท่องเที่ยวหากนักท่องเที่ยวได้รับการตรวจยืนยันว่ามีเชื้อโควิด ทางโรงแรมอาจมีค่าทำความสะอาดห้องพักเพิ่มเติม ถ้ามี (ไม่รวมอยู่ในรายการทัวร์)
- ในกรณีที่ภาครัฐทั้งไทย และประเทศปลายทางมีข้อกำหนดในการกักตัว หรือ การตรวจหาเชื้อโควิด-19 ทุกประเภท ผู้เดินทางต้องรับผิดชอบค่าใช้จ่ายส่วนนี้ด้วยตัวท่านเอง ถ้ามี (ไม่รวมอยู่ในรายการทัวร์)
- รวมภาษีสนามบินทุกแห่งและภาษีน้ำมัน ณ วันที่ 16 มิถุนายน 2569
(บริษัทฯ ขอสงวนสิทธิ์ในการเก็บส่วนต่างเพิ่มกรณีที่มีการเรียกเก็บจากสายการบิน)





Day 1 : สนามบินดอนเมือง – สนามบินเกาหยวน - สนามบินนาริตะ

- 03.15 น. นัดหมายพร้อมกันที่ **สนามบินดอนเมือง** ประเทศไทย โปรดสังเกตป้าย เลทส์โกกรูป พบเจ้าหน้าที่คอยให้การต้อนรับพร้อมอำนวยความสะดวกเช็คอินให้แก่ท่าน
- 06.15 น. ออกเดินทางสู่ **สนามบินเกาหยวน** สาธารณรัฐจีน (ไต้หวัน) โดยสายการบิน **THAI LION AIR** เที่ยวบินที่ **SL394** มีบริการอาหารบนเครื่อง
- 11.10 น. เดินทางถึง **สนามบินเกาหยวน** สาธารณรัฐจีน (ไต้หวัน) (ใช้เวลาเดินทางประมาณ 4 ชั่วโมง)
ใช้เวลาเปลี่ยนเครื่องประมาณ 1 ชั่วโมง
- 12.10 น. ออกเดินทางสู่ **สนามบินนาริตะ** ประเทศญี่ปุ่น โดยสายการบิน **THAI LION AIR** เที่ยวบินที่ **SL394** มีบริการอาหารบนเครื่อง
- 16.20 น. เดินทางถึง **สนามบินนาริตะ** ประเทศญี่ปุ่น (เวลาท้องถิ่นเร็วกว่าประเทศไทย 2 ชั่วโมง) ผ่านการตรวจคนเข้าเมืองรับสัมภาระผ่านจุดคัดกรองตามระเบียบของสนามบิน หลังจากนั้นนำท่าน เดินทางสู่ที่พัก (ใช้เวลาเดินทางประมาณ 3 ชั่วโมง)
- ค่า บริการอาหารค่ำ ณ ห้องอาหารของโรงแรม
- ที่พัก NARITA AREA HOTEL ระดับ 3 ดาว หรือเทียบเท่า

Thai Lion air

THAI LION AIR
เดินทางสบาย
มั่นใจทุกเส้นทาง

น้ำหนักกระเป๋า
20 KG/ท่าน



ที่นั่งกว้าง
นั่งสบาย
ตลอดการเดินทาง



บริการเป็นมิตร
พร้อมดูแลทุกการเดินทาง
ด้วยใจ



มาตรฐาน
ความปลอดภัย
ระดับสากล





Day 2 : วัดอาซากุสะ - ถนนนาคามิเซ - ถ่ายรูปคู่โตเกียวสกายทรี - เมืองมัตสึโมโตะ - ปราสาทมัตสึโมโตะ - อีออน มอลล์

เช้า บริการอาหารเช้า ณ ห้องอาหารของโรงแรม

นำท่านเดินทางสู่ **โตเกียว** นำท่านไปยัง **วัดอาซากุสะ (Asakusa)** วัดที่เก่าแก่ที่สุดในกรุงโตเกียว ให้ท่านได้เข้าชมมัสการ พระพุทธรูปเจ้าแม่กวนอิมทองคำ อันเลื่องชื่อเพื่อความเป็นสิริมงคลแก่ชีวิต พร้อมเก็บภาพประทับใจกับ โคมไฟยักษ์สูงกว่า 4.5 เมตร ที่ตั้งตระหง่านอยู่บริเวณประตูทางเข้า ถือเป็นสัญลักษณ์สำคัญที่นักท่องเที่ยวทุกคนต้องไม่พลาด พร้อมทั้งเลือกซื้อ เครื่องรางนำโชค ภายในวัดกลับไปเป็นของฝาก หรือเพื่อความ เป็นสิริมงคลแก่ตนเอง ตกท้ายด้วยการแวะชิมของอร่อยห้ามพลาด! ร้านขนมชื่อดังประจำย่าน ที่ขึ้นชื่อเรื่อง **“เมล่อนปัง” (Melon Pan)** ขนมปังสไตล์ญี่ปุ่นสุดคลาสสิก ถึงขนาดที่องค์จักรพรรดิยังเคยโปรดให้คนสนิทมาซื้อกลับไปลิ้มลอง! หลายคนอาจเข้าใจผิดว่าเป็นขนมปังสอดไส้เมล่อน แต่แท้จริงแล้วเมล่อนปังคือขนมปังอบที่มีลวดลายแตกบนผิวด้านบน คล้ายผิวของเมล่อนญี่ปุ่น รสสัมผัส กรอบนอก นุ่มใน มาพร้อมกลิ่นหอมละมุนที่ยากจะต้านทาน จึงกลายเป็นอีกหนึ่งของฝากยอดนิยม ที่ใครได้ลองก็ต้องติดใจจากนั้นเพลิดเพลินกับการเดินเล่นที่ **ถนนนาคามิเซ (Nakamise Street)** ถนนช้อปปิ้งเก่าแก่ที่คึกคักและมีชื่อเสียงที่สุดแห่งหนึ่งของโตเกียว สองข้างทางเต็มไปด้วยร้านค้าของที่ระลึกนานาชนิด ไม่ว่าจะเป็น เครื่องราง ของเล่นโบราณ ขนมญี่ปุ่นพื้นเมือง และสินค้าท้องถิ่น ที่จะทำให้อ่านได้สัมผัสกลิ่นอายวัฒนธรรมญี่ปุ่นอย่างแท้จริง



เที่ยง บริการอาหารกลางวัน ณ ภัตตาคาร **พิเศษ!! บุฟเฟ่ต์ชาบูต้อนรับญี่ปุ่นแท้**





จากนั้นนำท่านถ่ายรูปคู่กับ **โตเกียวสกายทรี (Tokyo Skytree)**

เป็นหอส่งสัญญาณโทรคมนาคมและสถานที่ท่องเที่ยว เป็นแลนด์มาร์กของโตเกียวคู่กับ โตเกียวทาวเวอร์ และเป็นจุดท่องเที่ยวยอดนิยมโตเกียวสกายทรีสูง 634 เมตร ได้รับการรับรองจาก “กินเนสส์ เวิลด์ เรคคอร์ด” ว่าเป็นหอคอยที่สูงที่สุดในโลกไฮไลท์สำคัญคือชั้นชมวิวที่มองเห็นที่ราบคันโตได้แบบพาโนรามาด้วยความสูงอันโดดเด่น ตึกสูงของมหานครโตเกียวที่มองจากที่นี่จะดูเหมือนโมเดลจำลองเลยทีเดียวแน่นอนว่าวิวกลางวันสวยมาก แต่ยามค่ำคืนที่ตึกสูงและโตเกียวทาวเวอร์ส่องแสงระยิบระยับก็เป็นอีกหนึ่งเสน่ห์เช่นกัน อิสระให้ท่านเก็บภาพตามอัธยาศัย



จากนั้นนำท่านเดินทางสู่ **เมืองมัตสึโมโตะ** ตั้งอยู่ในจังหวัดนางาโนะ ประเทศญี่ปุ่น โดดเด่นด้วย ปราสาทมัตสึโมโตะ หนึ่งในปราสาทดั้งเดิมที่สวยงามที่สุดของญี่ปุ่น เมืองนี้เป็นจุดแวะพักยอดนิยมที่ผสมผสานประวัติศาสตร์เข้ากับธรรมชาติได้อย่างลงตัว ล้อมรอบด้วยเทือกเขาแอลป์ญี่ปุ่นอันงดงาม จากนั้นนำท่านเก็บภาพประทับใจด้านหน้า **ปราสาทมัตสึโมโตะ** ซึ่งมีอีกชื่อหนึ่งว่า ปราสาทอิกานะ เนื่องจากผนังปราสาทมีสีดำ และปีกด้านต่าง ๆ ของตัวปราสาทแผ่กางออกเหมือนปีกนก สร้างขึ้นในปี ค.ศ. 1590 โดย อิชิคาวะ คาสุมาสะ เพื่อใช้เป็นที่พักของเจ้าเมืองในอดีต ปัจจุบัน หลังจากได้รับการขึ้นทะเบียนเป็น สมบัติประจำชาติญี่ปุ่น ได้ปรับให้เป็นพิพิธภัณฑ์สำหรับจัดแสดงข้อมูลประวัติศาสตร์ของญี่ปุ่นและจังหวัดนากาโนะ และยังเป็นหนึ่งในปราสาทที่มีความสวยงามติดอันดับ 1 ใน 10 ของประเทศญี่ปุ่น (**ไม่รวมค่าเข้าชม ประมาณท่านละ 700 เยน**) นำท่านช้อปปิ้ง ณ **อิออน มอลล์** ซึ่งเป็นห้างสรรพสินค้าขนาดใหญ่ของญี่ปุ่น มีสินค้ามากมายหลากหลายชนิดให้ท่านได้เลือกซื้อกัน ไม่ว่าจะเป็นโซนเครื่องสำอาง ของใช้เด็ก ของเล่น เสื้อผ้า กระเป๋า รองเท้า ยาสามัญประจำบ้านหรือแม้กระทั่งผลไม้สดๆจากไร่ของญี่ปุ่นก็มีจำหน่ายที่นี่ด้วยเช่นกัน พิเศษสุดกับร้าน 100 เยน ที่ทุกอย่างในร้านราคาเพียง 100 เยนเท่านั้น ซึ่งเป็นร้านยอดฮิตของคนญี่ปุ่น

คำ อิสระอาหารค่ำตามอัธยาศัย เพื่อไม่เป็นการรบกวนเวลาช้อปปิ้งของท่าน
ที่พัก MATSUMOTO หรือ NAGANO AREA HOTEL ระดับ 3 ดาว หรือเทียบเท่า



Day 3 : ฮาคูบะ - อิวาทาเกะ กอนโดลาลีฟท์ - ฮาคูบะ อิวาทาเกะ เมาน์เทน รีสอร์ท - เมืองฟูจิ - ทานซาปปุยกซ์ +
อาบน้ำแร่ธรรมชาติ

เช้า บริการอาหารเช้า ณ ห้องอาหารของโรงแรม

นำท่านเดินทางสู่ **ฮาคูบะ** ตั้งอยู่ทางตอนเหนือของจังหวัดนากาโนะ บนความสูงราว 3,000 เมตร ของเทือกเขาแอลป์ตอนเหนือ มีชื่อเสียงด้านหิมะที่นุ่มฟู พร้อมด้วยลานสกียอดนิยมนามสกีกระโดด และพิพิธภัณฑสถานธรรมชาติบ้านโอลิมปิกฮาคูบะ นอกจากกิจกรรมสกีและสโนว์บอร์ดแล้ว ยังมีแหล่งออนเซ็นที่ตั้งอยู่รอบเมืองอีกด้วย จากนั้นนำทุกท่านนั่ง **อิวาทาเกะ กอนโดลาลีฟท์ (ราคารวมค่ากระเช้าแล้ว)** เพื่อไปยัง **ฮาคูบะ อิวาทาเกะ เมาน์เทน รีสอร์ท (Hakuba Iwatake Mountain Resort)** สกีรีสอร์ทยอดนิยมของจังหวัดนากาโนะ ซึ่งตั้งอยู่สูงจากระดับน้ำทะเล 1,100 เมตรสัมผัสสทิวทัศน์สุดตระการตาของ เทือกเขาฮิดะ หรือที่หลายคนรู้จักกันในชื่อ เทือกเขาแอลป์ตอนเหนือ เก็บภาพประทับใจ ณ **Hakuba Mountain Harbor** ระเบียงชมวิวแบบพาโนรามาที่มอบทัศนียภาพเหนือชั้นของขุนเขาโดยรอบ เปิดให้เข้าชมฟรี โดยมีจุดเด่นคือ ระเบียง **Hakuba Sanzan** ที่สามารถมองเห็นเทือกเขาแอลป์ได้อย่างงดงาม อิสระให้ทุกท่านดื่มด่ำกับบรรยากาศได้อย่างเต็มที่





นอกจากนั้น ภายในบริเวณเดียวกันยังมีร้านเบเกอรี่ชื่อ **The City Bakery** บริเวณทางเข้ามีที่นั่งบนระเบียง สามารถเพลิดเพลินกับการจิบเครื่องดื่มอุ่น ๆ ควบคู่ไปกับการชมวิวภูเขาหิมะขาวโพลน นอกจากนี้ ท่านยังสามารถสนุกสนานกับ **Yoo-Hoo! Swing** หรือชิงช้าลอยฟ้าขนาดใหญ่ ที่ให้ทุกท่านได้สัมผัสวิถีธรรมชาติอันตระการตาของเทือกเขาสูงพร้อมการแกว่งชิงช้าแบบหันหน้าเข้าหาธรรมชาติ **(ไม่รวมค่าตัว ประมาณท่านละ 500 เยน ราคาอาจมีการเปลี่ยนแปลง)**



- เที่ยง บริการอาหารกลางวัน ณ ภัตตาคาร **พิเศษ!! บุฟเฟ่ต์บึงย่างยากินิคูลส์ไค้ญี่ปุ่น**
- จากนั้นนำท่านเดินทางสู่ **ฟูจิ** เป็นนครที่ตั้งอยู่ทางทิศตะวันออกของจังหวัดชิซุโอกะ ประเทศญี่ปุ่น ณ วันที่ 1 ธันวาคม 2019 นครฟูจิมิประชากรประมาณ 245,015 คน 106,087 ครัวเรือน[1] มีความหนาแน่นของประชากร 1,000 คนต่อตารางกิโลเมตร และมีพื้นที่ทั้งหมด 244.95 ตารางกิโลเมตร (94.58 ตารางไมล์) นครฟูจิเป็นเมืองที่ใหญ่ที่สุดเป็นอันดับสามของจังหวัดชิซุโอกะในแง่ของจำนวนประชากร รองจากฮามามัตสึ และชิซุโอกะ
- พัก ค่า บริการอาหารค่ำ ณ ห้องอาหารของโรงแรม **ให้ท่านได้อิ่มอร่อยกับมือพิเศษที่มี ชาบูยักษ์ ให้ท่านได้ลิ้มลองรสชาติปูพร้อมน้ำจิ้มสไตล์ญี่ปุ่นอย่างจุใจ** หลังอาหารให้ท่านได้ผ่อนคลายกับการแช่น้ำแร่ธรรมชาติเชื่อว่าถ้าได้แช่น้ำแร่แล้ว จะทำให้ผิวพรรณสวยงามและช่วยให้ระบบหมุนเวียนโลหิตดีขึ้น





Day 4 : ลานสกีฟูจิเท็น - ดิวตี้ฟรี - ซ้อปิ้งชินจูกุ

เช้า บริการอาหารเช้า ณ ห้องอาหารของโรงแรม

นำท่านสนุกกับกิจกรรมกลางแจ้งท่ามกลางหิมะ ณ **ลานสกีฟูจิเท็น** ให้ท่านได้เพลิดเพลินกับการเล่นไม้กระดานเลื่อนได้ตามอัธยาศัย ณ ดินแดนแห่งนี้ที่ซึ่งเป็นสวนสนุกขนาดใหญ่มีกิจกรรมนอกเหนือจากการเล่นสกีมากมาย เป็นลานสกีที่มีชื่อเสียงและมีฉากหลังเป็นภูเขาไฟฟูจิที่สวยงาม ท่านจะได้สนุกกับลานหิมะชาวโพลน ท่านที่สนใจจะเช่าอุปกรณ์เครื่องเล่นสามารถติดต่อหัวหน้าทัวร์ล่วงหน้า

ราคานี้ไม่รวมค่าเช่าอุปกรณ์เครื่องเล่นสกี สโนว์สเลดหรือครุฝึก ประมาณ 5000 เยน (ลานสกีจะเปิดให้บริการหรือไม่ ขึ้นอยู่กับสภาพภูมิอากาศ) **หมายเหตุ:** ในกรณีที่ลานสกีเข้าไม่ได้เนื่องจากสภาพอากาศ บริษัทฯ ขอสงวนสิทธิ์เปลี่ยนโปรแกรมทัวร์เป็น หมู่บ้านโอชิโนะฮัคไค แหล่งน้ำบริสุทธิ์ที่ผุดขึ้นจากภูเขาไฟฟูจิ ตั้งอยู่ในหมู่บ้านโอชิโนะ จังหวัดยามานาชิ หรือที่รู้จักกันอีกชื่อว่า กลุ่มน้ำผุดโอชิโนะฮัคไค เพียงก้าวแรกที่ย่างเท้าเข้าสู่หมู่บ้าน ก็สัมผัสได้ถึงอากาศบริสุทธิ์และไอเย็นจากแหล่งน้ำธรรมชาติที่มีให้เห็นอยู่แทบทุกมุม บ่อน้ำใสสะอาดที่นี้เต็มไปด้วยฝูงปลาหลากหลายพันธุ์แหวกว่ายอย่างสวยงาม

จากนั้นนำท่านช้อปปิ้งสินค้าเครื่องสำอาง อาหารเสริม เครื่องประดับคุณภาพดีที่ร้านค้าปลอดภาษี **ดิวตี้ฟรี** สามารถเลือกซื้อสินค้าได้ตามอัธยาศัย ซึ่งมีสินค้าให้เลือกซื้อมากมาย ไม่ว่าจะเป็น เครื่องสำอางแบรนด์ดัง ทั้งของต่างประเทศและแบรนด์ดังของญี่ปุ่น หรือว่าจะเป็นอาหารเสริมคุณภาพดีซึ่งไม่สามารถหาซื้อจากที่ไหนได้ นอกจากร้านค้าปลอดภาษีเท่านั้น อิสระให้ท่านเลือกซื้อตามอัธยาศัย



เที่ยง บริการอาหารกลางวัน ณ ภัตตาคาร



อิสระให้ท่านได้เลือกช้อปปิ้งย่านดัง **ช้อปปิ้งชินจูกุ** ให้ท่านได้เพลิดเพลินกับการจับจ่ายซื้อสินค้านานาชนิดได้จากที่นี่ ไม่ว่าจะเป็น ร้านซานริโอะ ร้านขายเครื่องอิเล็กทรอนิกส์ กล้องถ่ายรูปดิจิทัล นาฬิกา เครื่องสำอาง ต่างๆกัน ที่ร้าน MATSUMOTO แหล่งรวมเหล่าบรรดาเครื่องสำอางมากมาย อาทิ มาร์คเต้าหู้, โฟมล้างหน้า WHIP FOAM ที่ราคาถูกกว่าบ้านเรา 3 เท่า, ครีมกันแดดซิเซโต้ แอนเนสซาที่คนไทยรู้จักเป็นอย่างดีและสินค้าอื่นๆ หรือให้ท่านได้สนุกกับการเลือกซื้อสินค้าแบรนด์ดัง อาทิ LOUIS VUITTON, UNIQLO, กระเป๋าสุดฮิต BAO BAO ISSEY MIYAKE, เสื้อ COMME DES GARCONS, H&M หรือเลือกซื้อรองเท้าหลากหลายแบรนด์ดัง อาทิ NIKE, CONVERSE, NEW BALANCE, REEBOK ฯลฯ ได้ที่ร้าน ABC MART

ค่า อิสระอาหารค่ำตามอัธยาศัย เพื่อไม่เป็นการรบกวนเวลาช้อปปิ้งของท่าน
ที่พัก NARITA AREA HOTEL ระดับ 3 ดาว หรือเทียบเท่า



Day 5 : ชิซุย พรีเมียม เอาท์เล็ต - วัดนาริตะซัง ชินโซจิ - ถนนนาริตะซัง โอโมเตะ ชันโด - สนามบินนาริตะ - สนามบินเกาหยวน - สนามบินดอนเมือง

เช้า บริการอาหารเช้า ณ ห้องอาหารของโรงแรม

จากนั้นนำท่านเดินทางสู่ **ชิซุย พรีเมียม เอาท์เล็ต** (Shisui Premium Outlets) เป็นเอาท์เล็ตยอดนิยมในจังหวัดชิบะที่อยู่ใกล้สนามบินนาริตะมากที่สุด เดินทางสะดวก มีร้านค้าแบรนด์ดังกว่า 220 ร้าน และมีโปรโมชั่นลดราคาสินค้าแบรนด์เนมอย่างคุ่มค่า เช่น Coach , Diesel , Disney , Nike , The North Face , Michael Kors , Tommy Hilfiger เป็นต้น อิสระให้ท่านได้เลือกซื้อสินค้าตามอัธยาศัย





จากนั้นนำท่านเดินทางสู่ **วัดนาริตะซัง ชินโซจิ** เป็นวัดพุทธนิกายชินงอน ที่มีอายุยาวนานกว่าพันปี และเป็นสถานที่ประดิษฐาน “องค์ฟูโดเมียวโอ” เทพผู้ปกป้องและประทานพรให้สำเร็จในสิ่งที่ปรารถนา ไม่ว่าจะเป็นเรื่องการทำงาน การเรียน หรือการเดินทางปลอดภัย ทำให้วัดแห่งนี้เป็นหนึ่งในจุดขอพรยอดนิยมของทั้งชาวญี่ปุ่นและนักท่องเที่ยวต่างชาติภายในวัดกว้างขวางและร่มรื่น มีทั้งเจดีย์สามชั้นสีแดงสด อาคารไม้โบราณ และสวนญี่ปุ่นที่ดูสงบสวยงามตลอดปี โดยเฉพาะฤดูใบไม้ผลิที่ซากุระบาน หรือฤดูใบไม้ร่วงที่ใบไม้เปลี่ยนสีรอบวัดสวยงามเหมือนหลุดเข้าไปอยู่ในภาพวาดก็ว่าได้

เที่ยง อิสระอาหารกลางวันตามอัธยาศัย เพื่อไม่เป็นการรบกวนเวลาข้อบป้ังของท่าน

จากนั้นอิสระให้ท่านได้เที่ยวชม **ถนนนาริตะซัง โอโมเตะ ซันโด** เป็นถนนคนเดินโบราณยาว 800 เมตรที่ทอดยาวจากสถานีรถไฟไปสู่วัดนาริตะซัง ชินโซจิ ในจังหวัดชิบะ เต็มไปด้วยบ้านไม้เก่าแก่สไตล์เอโดะ ไฮไลท์และสิ่งที่น่าสนใจเมื่อไปเยือนถนนสายนี้ ได้แก่



ถนนแห่งปลาไหล: ขึ้นชื่อเรื่องร้านอาหารหน้าปลาไหลอย่างเตาถ่านสูตรดั้งเดิม ที่สืบทอดกันมากกว่าร้อยปี แคเดินผ่านก็จะได้กลิ่นหอมหวนไปทั่ว ร้านดังที่คนนิยมไปต่อคิวคือร้าน Surugaya และ Kawatoyo



ขนมญี่ปุ่นโบราณ: ตลอดสองข้างทางมีร้านขายขนมเซมเบ้ โมจิย่าง โดฟุคุ ขนมปังไส้ถั่วแดง และมัทฉะสดใหม่ให้เดินชิมตลอดทาง



ได้เวลาอันสมควรนำทุกท่านเดินทางไปยัง **สนามบินนาริตะ** ประเทศญี่ปุ่น

17.20 น. ออกเดินทางสู่ **สนามบินเกาหยวน** สาธารณรัฐจีน (ไต้หวัน) โดยสายการบิน **THAI LION AIR**

เที่ยวบินที่ **SL395** มีบริการอาหารบนเครื่อง

20.25 น. เดินทางถึง สนามบินเกาหยวน สาธารณรัฐจีน (ไต้หวัน) ใช้เวลาเปลี่ยนเครื่องประมาณ 1 ชั่วโมง

21.25 น. ออกเดินทางสู่ สนามบินดอนเมือง ประเทศไทย โดยสายการบิน **THAI LION AIR** เที่ยวบินที่ **SL395**

มีบริการอาหารบนเครื่อง

00.15+1 น. เดินทางถึง **สนามบินดอนเมือง** ประเทศไทย โดยสวัสดิภาพ ... พร้อมความประทับใจ

✔ อัตราค่าบริการนี้รวม



ค่าตัวเครื่องบินไป-กลับพร้อมคณะ



ค่าภาษีสนามบินทุกแห่งที่มี



ค่าน้ำหนักกระเป๋าสัมภาระ
เป็นไปตามสายการบินกำหนด



ค่าจ้างมีคฤหาสน์ค้อยบริการตลอด
การเดินทาง



ค่าอาหารตามมือที่ระบุในรายการ



ค่ารถรับ-ส่ง และนำเที่ยวตามรายการ



ค่าที่พักตามที่ระบุในรายการ
พักห้องละ 2-3 ท่าน



ค่าเข้าชมสถานที่ต่างๆ ตามรายการ



ค่าประกันอุบัติเหตุระหว่างเดินทาง
วงเงินท่านละ 1,000,000 บาท
เงื่อนไขตามกรมธรรม์



ค่าบริการซึ่งได้รวมภาษีมูลค่าเพิ่ม 7% แล้ว
ถ้าบริษัทสามารถ หัก ภาษี ณ ที่จ่าย 3%
(ยอดก่อนภาษีมูลค่าเพิ่ม)



ค่าน้ำดื่มวันละ 1 ขวดต่อท่าน

✘ อัตราค่าบริการนี้ไม่รวม



ค่าใช้จ่ายส่วนตัวนอกเหนือจากรายการที่ระบุ เช่น ค่าทำหนังสือเดินทาง, ค่าโทรศัพท์, ค่าโทรศัพท์
ทางไกล, ค่าอินเทอร์เน็ต, ค่าซักรีด, มินิบาร์ในห้อง (กรุณาสอบถามจากหัวหน้าทัวร์ก่อนการใช้บริการ)



ค่าดำเนินการอื่นๆ สำหรับผู้ที่ไม่ได้ถือหนังสือเดินทางสัญชาติไทย ค่าดำเนินการ
แจ้งเข้า-ออกประเทศ



ค่าอาหารพิเศษที่นอกเหนือจากรายการทัวร์กำหนด และ รวมถึงการริเคเวสอาหารพิเศษต่างๆ
เช่น อาหารเจ มังสวิรัต อาหารทะเล เป็นต้น



ค่าบริการอื่นๆ เพิ่มของสายการบิน เช่น ที่นั่ง อาหาร วิลแชร์ และ บริการเสริมอื่น (ถ้ามี)



ค่าทิปคนขับรถ หัวหน้าทัวร์และมัคคุเทศก์ท้องถิ่น



เงื่อนไขการยกเลิกการเดินทาง

1. กรณีที่นักท่องเที่ยวต้องการ **ขอยกเลิกการเดินทาง เลื่อน หรือ เปลี่ยนแปลงการเดินทาง**

นักท่องเที่ยว (ผู้มีรายชื่อในเอกสารการจอง) จะต้องอีเมล เพื่อลงนามในเอกสารแจ้งยืนยันยกเลิกการจอง กับทางบริษัทเป็นลายลักษณ์อักษรเท่านั้น ทางบริษัทไม่รับยกเลิกการจองผ่านทางโทรศัพท์ ไม่ว่าจะกรณีใดๆ ทั้งสิ้น

2. กรณีนักท่องเที่ยวต้องการ **ขอรับเงินค่าบริการคืน** กรุณาส่งเอกสารทางอีเมล เอกสารที่ใช้ประกอบการขอรับเงินคืนรายละเอียดดังนี้

- หน้าสมุดบัญชีธนาคารที่ต้องการให้นำเงินเข้า
- ใบเรียกเก็บเงิน หรือ หลักฐานการชำระค่าบริการต่างๆ ทั้งหมด
- พาสปอร์ตหน้าแรกของผู้เดินทาง

**** กรณีมอบอำนาจจะต้องมีหนังสือมอบอำนาจ และ สำเนาบัตรประชาชนของผู้รับมอบอำนาจ ****

เงื่อนไขการคืนเงินค่าบริการดังนี้

แจ้งยกเลิกก่อนเดินทาง ตั้งแต่ 30 วันขึ้นไป	คืนค่าใช้จ่ายทั้งหมด หรือ หักค่าใช้จ่ายจริงที่เกิดขึ้น (กรณีวันเดินทางตรงกับช่วงวันหยุดนักขัตฤกษ์ ไม่ว่าจะวันใดวันหนึ่งทางบริษัทขอสงวนสิทธิ์ในการยกเลิกการเดินทางไม่น้อยกว่า 55 วัน)
แจ้งยกเลิกก่อนเดินทาง 15-29 วัน	เก็บค่าใช้จ่ายท่านละ 50% ของค่าทัวร์ หรือ หักค่าใช้จ่ายจริงที่เกิดขึ้น (กรณีที่มีค่าใช้จ่ายตามจริงมากกว่ากำหนด ทางบริษัทขอสงวนสิทธิ์ในการเรียกเก็บค่าใช้จ่ายเพิ่ม)
แจ้งยกเลิกก่อนเดินทาง 0-14 วัน	เก็บค่าใช้จ่ายท่านละ 100% ของค่าทัวร์



ข้อมูลสำคัญเกี่ยวกับโรงแรมที่พักที่ท่านครทรา

1. เนื่องจากการวางแผนผังห้องพักของแต่ละโรงแรมแตกต่างกัน เช่น ห้องพักแบบห้องเดี่ยว (Single) ห้องพักแบบห้องคู่ 2 ท่าน (Twin/Double) และ ห้องพักแบบ 3 ท่าน / 3 เตียง (Triple Room) จึงอาจทำให้ห้องพักแต่ละประเภท อาจจะไม่ติดกัน หรืออยู่คนละชั้นกัน และบางโรงแรมอาจไม่มีห้องพักแบบ 3 ท่าน ซึ่งถ้าต้องการเข้าพัก 3 ท่าน อาจจะต้องเป็น 1 เตียงใหญ่ กับ 1 เตียงพับเสริม หรือ อาจมีความจำเป็นต้องแยกห้องพักเป็นห้องคู่ 1 ห้อง (Twin/Double) และ ห้องเดี่ยว 1 ห้อง (Single) ไม่ว่ากรณีใดๆ ทางบริษัทขอสงวนสิทธิ์ในการเรียกเก็บค่าบริการเพิ่มตามจริงที่เกิดขึ้นจากนักท่องเที่ยว
2. กรณีที่มีงานจัดประชุมนานาชาติ (Trade Fair) เป็นผลให้ค่าโรงแรมสูงขึ้นมาก และห้องพักในเมืองเต็ม บริษัทฯ ขอสงวนสิทธิ์ในการปรับเปลี่ยน หรือย้ายเมืองเพื่อให้เกิดความเหมาะสม
3. โดยส่วนใหญ่ตามธรรมเนียม ของห้องพักจะเป็นห้องพักที่ห้ามสูบบุหรี่ (Non Smoking Room) โดยทางโรงแรมอาจมีการติดตั้งอุปกรณ์ดับจับควันไว้ในห้อง กรณีที่มีการลักลอบสูบบุหรี่ในห้องพัก และถูกตรวจสอบได้ ผู้เข้าพักจำเป็นต้องชำระค่าปรับกับโรงแรมโดยตรง โดยค่าปรับขึ้นอยู่กับเงื่อนไขของแต่ละโรงแรม



ข้อมูลสำคัญเกี่ยวกับสายการบินที่ท่านครทรา

1. เกี่ยวกับที่นั่งบนเครื่องบิน เนื่องจากบัตรโดยสาร เป็นแบบหมู่คณะ (ราคาพิเศษ) สายการบินจึงขอสงวนสิทธิ์ในการเลือกที่นั่งบนเครื่องบินทุกกรณี แต่ทางบริษัทจะพยายามให้มากที่สุด ให้ลูกค้าผู้เดินทางที่มาด้วยกันได้นั่งด้วยกัน หรือใกล้กันให้มากที่สุดเท่าที่จะสามารถทำได้
2. กรณีที่ท่านเป็นมุสลิม หรือ นับถือศาสนาอิสลาม หรือ แพ้อาหารบางประเภท โปรดระบุมาให้ชัดเจนในขั้นตอนการจอง กรณีที่แจ้งล่วงหน้าก่อนเดินทางกะทันหัน อาจมีค่าใช้จ่ายเพิ่มเพื่อชำระกับเมนูใหม่ที่ต้องการ เพราะเมนูเดิมของคณะ ไม่สามารถยกเลิกได้
3. บางสายการบินอาจมีเงื่อนไขเกี่ยวกับการให้บริการอาหารบนเครื่องบินแตกต่างกัน ขอให้ท่านทำความเข้าใจถึงวัฒนธรรมประจำชาติ ของแต่ละสายการบินที่กำลังให้บริการท่านอยู่
4. สายการบินอาจมีการงดเสิร์ฟอาหาร และเครื่องดื่ม หรือเปลี่ยนแปลงรูปแบบอาหาร ขึ้นอยู่กับสายการบินเป็นผู้กำหนด



เงื่อนไข และข้อควรทราบอื่นๆ ทัวไป ที่ท่านควรทราบ

1. ทัวรนี้สำหรับผู้มีวัตถุประสงค์เพื่อการท่องเที่ยวเท่านั้น
2. ทัวรนี้ขอสงวนสิทธิ์สำหรับผู้เดินทางที่ถือหนังสือเดินทางธรรมดา (หน้าปกสีน้ำตาล / เลือดหมู) เท่านั้น กรณีที่ท่านถือหนังสือเดินทางราชการ (หน้าปกสีน้ำเงินเข้ม) หนังสือเดินทางทูต (หน้าปกสีแดงสด) และต้องการเดินทางไปพร้อมคณะทัวร อันมีวัตถุประสงค์เพื่อการท่องเที่ยว โดยไม่มีจดหมายเชิญ หรือ เอกสารใดเชื่อมโยงเกี่ยวกับการขออนุญาตการใช้หนังสือเดินทางพิเศษอื่นๆ หากไม่ผ่านการอนุมัติของเคาน์เตอร์เช็คอินด่านตรวจคนเข้าเมือง ทั้งฝั่งประเทศไทย (ต้นทาง) ขาออก และ ต่างประเทศ (ปลายทาง) ขาเข้า ไม่ว่าจะกรณีใดก็ตาม ทางบริษัทขอสงวนสิทธิ์ไม่รับผิดชอบความผิดพลาดที่จะเกิดขึ้นในส่วนนี้ ไม่ว่าจะส่วนใดส่วนหนึ่ง
3. ทัวรนี้เป็นทัวรแบบเหมาจ่ายล่วงหน้าเรียบร้อยแล้วทั้งหมด หากท่านไม่ได้ร่วมเดินทางหรือใช้บริการตามที่ระบุไว้ในรายการ ไม่ว่าจะบางส่วนหรือทั้งหมด หรือถูกปฏิเสธการเข้า-ออกเมือง หรือด้วยเหตุผลใดๆ ก็ตาม ทางบริษัทขอสงวนสิทธิ์ไม่คืนเงินค่าบริการ ไม่ว่าจะบางส่วนหรือทั้งหมดให้แก่ท่านไม่ว่ากรณีใดๆ ก็ตาม
4. ทางบริษัทขอสงวนสิทธิ์ไม่รับผิดชอบค่าเสียหายจากความผิดพลาดในการสกดซื้อ นามสกุล คำนำหน้าชื่อ เลขที่หนังสือเดินทาง เลขที่วีซ่า และอื่นๆ เพื่อใช้ในการจองตั๋วเครื่องบิน ในกรณีที่นักท่องเที่ยว หรือ เอเยนต์ไม่ได้ส่งหน้าหนังสือเดินทาง และ หน้าวีซ่ามาให้กับทางบริษัทพร้อมการชำระเงินมัดจำหรือส่วนที่เหลือทั้งหมด
5. ทางบริษัทขอสงวนสิทธิ์ในการเปลี่ยนแปลงรายการการเดินทางตามความเหมาะสม เพื่อให้สอดคล้องกับ สถานการณ์ ภูมิอากาศ และเวลา ณ วันที่เดินทางจริงของประเทศที่ท่านเดินทาง ทั้งนี้ ทางบริษัทจะคำนึงถึงความปลอดภัย และ ประโยชน์ของลูกค้าเป็นสำคัญ
6. ทางบริษัทขอสงวนสิทธิ์ไม่รับผิดชอบต่อความเสียหายหรือค่าใช้จ่ายใดๆ ที่เพิ่มขึ้นของนักท่องเที่ยวที่ไม่ได้เกิดจากความผิดของทางบริษัท เช่น การก่อการร้าย ภัยสงคราม ภัยธรรมชาติ การจลาจล การปฏิวัติ การนัดหยุดงาน อุบัติเหตุ ความเจ็บป่วย ความสูญหายหรือเสียหายของสัมภาระ ความล่าช้า เปลี่ยนแปลง หรือ การบริการของสายการบิน เหตุสุดวิสัยอื่น เป็นต้น
7. อัตราค่าบริการนี้คำนวณจากอัตราแลกเปลี่ยนเงินตราต่างประเทศ ณ วันที่ทางบริษัทเสนอราคา ดังนั้น ทางบริษัทขอสงวนสิทธิ์ในการปรับราคาค่าบริการเพิ่มขึ้น ในกรณีที่มีการเปลี่ยนแปลงอัตราแลกเปลี่ยนเงินตราต่างประเทศ ค่าตัว เครื่องบิน ค่าภาษีน้ำมัน ค่าภาษีสนามบิน ค่าประกันภัยสายการบิน การเปลี่ยนแปลงเที่ยวบิน ฯลฯ ที่ทำให้ต้นทุนสูงขึ้น
8. มัคคุเทศก์ พนักงาน หรือตัวแทนของทางบริษัท ไม่มีอำนาจในการให้คำสัญญาใดๆ แก่บริษัท เว้นแต่มีเอกสารลงนามโดยผู้มีอำนาจของบริษัทกำกับเท่านั้น
9. นักท่องเที่ยวต้องมีความพร้อมในการเดินทางทุกประการ หากเกิดเหตุสุดวิสัยใดๆ ระหว่างรอการเดินทาง อันไม่ใช่เหตุที่เกี่ยวข้องกับทางบริษัท อาทิ วีซ่าไม่ผ่าน เกิดอุบัติเหตุที่ไม่สามารถควบคุมได้ นอกเหนือการควบคุมและคาดหมาย ทางบริษัทจะรับผิดชอบคืนค่าทิวรเฉพาะส่วนที่บริษัทยังไม่ได้ชำระแก่ทางผู้ค้าของทางบริษัท หรือจะต้องชำระตามข้อ ตกลงแก่ผู้ค้าตามหลักปฏิบัติเท่านั้น
10. คณะทิวรนี้ เป็นการชำระค่าใช้จ่ายทั้งหมดแบบผูกขาดกับตัวแทนบริษัทที่ได้รับการรับรองอย่างถูกต้อง ณ ประเทศปลายทาง ซึ่งบางส่วนของโปรแกรมอาจจำเป็นต้องท่องเที่ยวอันเป็นไปตามนโยบายของประเทศปลายทางนั้นๆ กรณีที่ท่านไม่ต้องการใช้บริการส่วนใดส่วนหนึ่ง ไม่ว่าจะกรณีใดก็ตาม จะไม่สามารถคืนค่าใช้จ่ายให้ได้ และ อาจมีค่าใช้จ่ายเพิ่มเติมขึ้น ตามมาเป็นบางกรณี ทางบริษัทขอสงวนสิทธิ์ในการเรียกเก็บค่าใช้จ่ายที่เกิดขึ้นจริงทั้งหมดกับผู้เดินทาง กรณีที่เกิดเหตุการณ์ขึ้น ไม่ว่าจะกรณีใดก็ตาม
11. กรณีลูกค้าที่จองเฉพาะทิวรไม่รวมบัตรโดยสารโดยเครื่องบิน (จอยด์แลนด์ทิวร ชื่อตัวเครื่องบินแยกเอง) ในวันเริ่มทิวร (วันที่หนึ่ง) ท่านจำเป็นต้องมารอคณะท่านั้น ทางบริษัทไม่สามารถให้คณะ รอท่านได้ ไม่ว่าจะกรณีใดก็ตาม กรณีที่ไฟล์ทของท่านถึงช้ากว่าคณะ และ ยืนยันเดินทาง ท่านจำเป็นต้องเดินทางตามคณะไปยังเมือง หรือ สถานที่ท่องเที่ยวที่ท่านอยู่ในเวลานั้นๆ กรณีนี้ จะมีค่าใช้จ่ายเพิ่ม ท่านจำเป็นต้องชำระค่าใช้จ่ายที่ใช้ในการเดินทางด้วยตนเองทั้งหมดเท่านั้น ไม่ว่าจะ กรณีใดก็ตาม และ ทางบริษัทขอสงวนสิทธิ์ไม่สามารถชดเชย หรือ ทดแทน หากท่านไม่ได้ท่องเที่ยวเมือง หรือ สถานที่ท่องเที่ยวใดๆ สถานที่หนึ่ง ทุกกรณี เนื่องจากการชำระแบบเหมาจ่ายกับตัวแทนแล้วทั้งหมด