

บริษัท ช่อพกาทัวร์ จำกัด  
CHORPAKA TOUR CO., LTD.

59/410 หมู่ 6 ถ.พระองค์เจ้าสาย ต.ลาดสวาย อ.ลำลูกกา จ.ปทุมธานี 12150  
59/410 MOO 6, PRA ONGCHAOSAI LARDSAWAI LUMLUKKA PATHUMTANEE 12150

TEL.086-3262565 TAX 0135554002284



# ชิงช้า

## อ้อมกอด เยียนไท เว่ยไห่

เที่ยวเมืองดังริมทะเล | 6 วัน 5 คืน



### เดินทาง

09 - 14 ก.ค. 69 28,888  
16 - 21 ก.ค. 69 31,888  
23 - 28 ก.ค. 69 31,888  
30 ก.ค. - 04 ส.ค. 69 28,888  
06 - 11 ส.ค. 69 28,888

13 - 18 ส.ค. 69 28,888  
20 - 25 ส.ค. 69 28,888  
27 ส.ค. - 01 ก.ย. 69 28,888  
03 - 08 ก.ย. 69 29,888  
08 - 13 ต.ค. 69 29,888  
15 - 20 ต.ค. 69 29,888

### ไฮไลท์

วัดเจ้าแม่กวนอิมฮ่องกง - พิพิธภัณฑ์โรเบิร์ตฮิงตัน  
โบสถ์ เซนต์ ไมเคิล - วาฬยกขึ้นผู้โดดเดี่ยว  
วัดปักไต้ฮ่องกง - ไร่ไวน์และคฤหาสน์นางอยู่



วัดเจ้าแม่กวนอิมฮ่องกง



วัดปักไต้ฮ่องกง



ไร่ไวน์และคฤหาสน์นางอยู่

ราคาเริ่มต้น  
**28,888**

2UTAO-CX002

6 วัน 5 คืน

CATHAY PACIFIC

โรงแรม 4 ดาว

# ชิงเต่า

## ฮ่องกง เยียนไถ เว่ยไห่

เที่ยวเมืองดังริมทะเล | 6 วัน 5 คืน



**เดินทาง**

09 - 14 ก.ค. 69 28,888  
 16 - 21 ก.ค. 69 31,888  
 23 - 28 ก.ค. 69 31,888  
 30 ก.ค. - 04 ส.ค. 69 28,888  
 06 - 11 ส.ค. 69 28,888

13 - 18 ส.ค. 69 28,888  
 20 - 25 ส.ค. 69 28,888  
 27 ส.ค. - 01 ก.ย. 69 28,888  
 03 - 08 ก.ย. 69 29,888  
 08 - 13 ต.ค. 69 29,888  
 15 - 20 ต.ค. 69 29,888

**ไฮไลท์**

วัดเจ้าแม่กวนอิมฮ่องกง - พิพิธภัณฑ์โรเบิร์ตชิงเต่า  
 โบสถ์ เซนต์ ไมเคิล - วาฬยกตัวผู้โดดเด่น  
 วัดบิกโตฮ่องกง - ไรไวน์และคฤหาสน์งามอยู่



วัดเจ้าแม่กวนอิมฮ่องกง



วัดบิกโตฮ่องกง



ไรไวน์และคฤหาสน์งามอยู่

ราคาเริ่มต้น  
**28,888**

2UTAO-CX002

6 วัน 5 คืน

CATHAY PACIFIC

โรงแรม 4 ดาว

# ชิงเต่า ฮ่องกง เยียนไถ เว่ยไห่ เทียวเมืองดังริมทะเล 6 วัน 5 คืน โดยสายการบิน คาเธ่ย์ แปซิฟิก (CX)

	โปรแกรมเดินทาง	เช้า	เที่ยง	ค่ำ	โรงแรมที่พัก
1	กรุงเทพฯ (สนามบินสุวรรณภูมิ) – ฮ่องกง (สนามบินเซ็กแล็บก๊อก) (CX700 : 08:05 - 12:10) – เจ้าแม่กวนอิมฮ่องฮำ – วัดปักไต้ฮ่องฮำ		✈	🍴	DORSETT TSUEN WAN HONG KONG หรือเทียบเท่า ระดับ 4 ดาว <b>** มาตรฐานประเทศจีน **</b>
2	ฮ่องกง (สนามบินเซ็กแล็บก๊อก) – ชิงเต่า (สนามบินชิงเต่าเจียวตง) (CX954 : 10:05 - 13:15) – ชิงเต่า – ย่านซาจื่อโซ่ว – จัตุรัส 54		✈	🍴	HOLIDAY INN EXPRESS QINGDAO CHAOYANG หรือเทียบเท่าระดับ 4 ดาว <b>** มาตรฐานประเทศจีน **</b>
3	ชิงเต่า – เยียนไถ – ไรไวน์และคฤหาสน์จางยู๋ + <b>ชิมไวน์ท่านละ 1 แก้ว</b> – ประติมากรรมวาฬเกยตื้นผู้โดดเดี่ยว	🍴	🍴	🍴	A LOFT HOTEL YANTAI หรือเทียบเท่าระดับ 4 ดาว <b>** มาตรฐานประเทศจีน **</b>
4	เว่ยไห่ – ถนนคบเพลิงหมายเลข 8 – เซ็คอิน เรือบลูเวย์ส – ชิงเต่า – เมืองโบราณจีมือ	🍴	🍴	🍴	HOLIDAY INN EXPRESS QINGDAO CHAOYANG หรือเทียบเท่าระดับ 4 ดาว <b>** มาตรฐานประเทศจีน **</b>
5	สะพานเทียบเรือจ้านเจียว – พิพิธภัณฑน์โรงเบียร์ชิงเต่า <b>ลิ้มรสเบียร์ชิงเต่า ท่านละ 1 แก้ว</b> – เซ็คอินย่านเมืองเก่าเยอรมัน – โบสถ์ เซนต์ ไมเคิล – ถนนคนเดินไถตง	🍴	🍴	X อิสระ	HOLIDAY INN EXPRESS QINGDAO CHAOYANG หรือเทียบเท่าระดับ 4 ดาว <b>** มาตรฐานประเทศจีน **</b>
6	ถนนป่าต้ากวน – ชิงเต่า (สนามบินชิงเต่าเจียวตง) (CX951 : 14:30 - 15:05) – ฮ่องกง (สนามบินเซ็กแล็บก๊อก)-กรุงเทพฯ (สนามบินสุวรรณภูมิ) (CX617 : 20:10 - 00:15)	🍴	✈	✈	
<p>เนื่องจากการบริการจะเริ่มต้น ณ สนามบินต้นทาง สนามบินสุวรรณภูมิ กรณีที่ท่านเดินทางจากต่างจังหวัด ค่าใช้จ่ายในการเดินทาง เช่น ตั๋วเครื่องบิน รถไฟ รถทัวร์ ที่พัก ไม่ได้อยู่ในรายการทัวร์ ดังนั้นทางบริษัทจะไม่รับผิดชอบค่าใช้จ่ายในส่วนนี้ ในกรณีที่เที่ยวบินมีการเปลี่ยนแปลง อันเนื่องมาจาก สายการบินเปลี่ยนแปลงเวลาบิน เที่ยวบิน ยกเลิก เที่ยวบิน หรือสาเหตุสุดวิสัยอื่นๆ</p>					

วันเดินทาง	ผู้ใหญ่พัก 2-3 ท่าน ท่านละ	พักเดี่ยว เพิ่มท่านละ
09 – 14 ก.ค. 69	28,888. -	6,000. -
16 – 21 ก.ค. 69	31,888. -	6,000. -
23 – 28 ก.ค. 69	31,888. -	6,000. -
30 ก.ค. – 4 ส.ค. 69	28,888. -	6,000. -
06 – 11 ส.ค. 69	28,888. -	6,000. -
13 – 18 ส.ค. 69	28,888. -	6,000. -
20 – 25 ส.ค. 69	28,888. -	6,000. -
27 ส.ค. – 1 ก.ย. 69	28,888. -	6,000. -
03 – 08 ก.ย. 69	29,888. -	6,000. -
08 – 13 ต.ค. 69	29,888. -	6,000. -
15 – 20 ต.ค. 69	29,888. -	6,000. -
<p><b>ราคาทัวร์ข้างต้นยังไม่รวมค่าทิปมัคคุเทศน์ท้องถิ่นและคนขับรถ 2,000 บาท/ท่าน/ทริป</b>  <b>เพื่อให้การดูแลคณะเป็นไปอย่างเรียบร้อยและสะดวกสบาย</b>  <b>ทางบริษัทฯ ขออนุญาตรับชำระค่าทิปส่วนนี้พร้อมกัน ณ สนามบินในวันเดินทาง</b>  <b>** ทารก (อายุไม่เกิน 2 ขวบ) ท่านละ 14,900. -**</b></p>		

**วันแรก** กรุงเทพฯ (สนามบินสุวรรณภูมิ) – ฮองกง (สนามบินเซ็กแล็บก็อก) (CX700 : 07:35 - 11:35) - เจ้าแม่กวนอิมฮองฮำ – วัดปักไต้ฮองฮำ – โรงงานจิ๋วเวอร์รี่ – ย่านจิมซาจุ้ย

**04.30 น.** พร้อมกันที่ **ท่าอากาศยานสุวรรณภูมิ** อาคารผู้โดยสารระหว่างประเทศ ชั้น 4 ประตู 10 โดยมีเจ้าหน้าที่คอยให้การต้อนรับและอำนวยความสะดวกตรวจเช็คสัมภาระและเอกสารการเดินทางให้กับทุกท่าน **เช็คอิน ณ เคาน์เตอร์ สายการบิน คาเธ่ย์แปซิฟิค(CX) รวมน้ำหนักกระเป๋าสำหรับโหลดใต้เครื่อง 23 กิโลกรัม โดยจำกัดที่ท่านละ 1 ใบ**



**07.35 น.** ออกเดินทางจาก **สนามบินสุวรรณภูมิ** สู่ **สนามบินเซ็กแล็กก็อก ฮ่องกง** โดย **สายการบิน คาเธ่ย์แปซิฟิค (CX)** เที่ยวบินที่ **CX700** มีบริการ **Snack Box** บนเครื่อง (รูปแบบอาหารอาจปรับเปลี่ยนเป็น **อาหารร้อน หรือ Snack Box** ได้ตามความเหมาะสมและนโยบายของสายการบินในเที่ยวบินนั้นๆ โดยไม่อาจแจ้งให้ทราบล่วงหน้า)

**11.35 น.** เดินทางถึง **สนามบินเซ็กแล็กก็อก ฮ่องกง** มหานครที่ไม่เคยหลับใหล จุดตัดแห่งโลกตะวันออกและตะวันตก ฮ่องกงไม่ได้เป็นเพียงแค่ศูนย์กลางทางการเงินหรือสวรรค์ของนักช้อปปิ้ง แต่คือเมืองที่มีชีวิตชีวาและเต็มไปด้วยความขัดแย้งที่ลงตัว ระหว่างตึกระฟ้าเสียดฟ้ากับศาลเจ้าเก่าแก่ ระหว่างความเร่งรีบของโลกธุรกิจกับความเนิบช้าของวิถีชีวิตดั้งเดิม ทันทีที่สัมผัสบรรยากาศของฮ่องกง คุณจะรู้สึกถึงพลังงานที่ขับเคลื่อนอยู่ตลอดเวลา เสียงสัญญาณไฟข้ามถนนที่เป็นเอกลักษณ์ แสงไฟนีออนที่เริ่มระยิบระยับ และกลิ่นหอมของทาร์ตไข่ที่ลอยมาตามลม หลังจากนำท่านผ่านขั้นตอนตรวจคนเข้าเมืองและรับกระเป๋าแล้ว นำท่านออกเดินทาง





**บาย** นำท่านสักการะ **วัดเจ้าแม่กวนอิมฮ่องกง** ตำนานศาลเจ้าที่ระเบิดทำลายไม่ได้ และคลังสมบัติพันล้านแห่ง เกาะฮ่องกง สิ่งศักดิ์สิทธิ์ด้านโชคลาภและการเงินที่ศักดิ์สิทธิ์ที่สุดแห่งหนึ่งในฮ่องกง วัดแห่งนี้สร้างขึ้นตั้งแต่ ปี ค.ศ. 1873 และมีตำนานเล่าขานถึงความศักดิ์สิทธิ์ในช่วงสงครามโลกครั้งที่ 2 เมื่อพื้นที่ย่านฮ่องกงถูกทิ้งระเบิดอย่างหนัก อาคารบ้านเรือนพังพินาศ แต่ศาลเจ้าแห่งนี้กลับรอดพ้นจากการถูกทำลายอย่างปาฏิหาริย์ ทำให้ชาวฮ่องกงศรัทธาอย่างแรงกล้า ไฮไลท์สำคัญที่ดึงดูดนักท่องเที่ยวและสายมูเตลูจากทั่วโลกคือ พิธียืมเงินเจ้าแม่กวนอิม ซึ่งเชื่อกันว่าท่านจะเปิดคลังสมบัติเพื่อให้ผู้ศรัทธาได้ "กู้ยืม" เงิน (เป็นตัวเลขสมมติในกระดาษแดง) เพื่อนำไปต่อยอดธุรกิจและการงาน หากคำขอสัมฤทธิ์ผล ผู้ขอพรจะต้องกลับมา "คืนเงิน" แก่ท่านในปีถัดไป แม้จะไม่ใช้วันเทศกาล ผู้คนก็นิยมมาขอพรเรื่องความมั่งคั่ง สุขภาพ และความปลอดภัยตลอดทั้งปี



นำท่านมุกันต่อกับ **วัดปักไต้ฮ่องกง** ขจัดอุปสรรค สยบศัตรูหมู่มาร กับเทพเจ้าแห่งทิศเหนือ ท่ามกลางความพลุกพล่านของย่านฮ่องกงและตึกสูงระฟ้า ยังมีศาลเจ้าเก่าแก่ที่ซ่อนตัวอยู่อย่างเงียบสงบแต่เปี่ยมไปด้วยพลังศรัทธาสำหรับสายมูตัวจริงที่ต้องการ "ความสำเร็จและขจัดอุปสรรค" วัดแห่งนี้เป็นที่ตั้งขององค์ "ปักไต้" หรือ "เสวียนเทียนซ่งตี้" เทพเจ้าแห่งทิศเหนือและสายน้ำ ผู้มีรูปลักษณ์ของอาจในชุดนักรบเกราะทอง เหน็บเหยียบเต่าและงู ซึ่งเป็นสัญลักษณ์ของการสยบสิ่งชั่วร้าย ชาวฮ่องกงเชื่อกันว่าท่านศักดิ์สิทธิ์มากในเรื่องการปิดเป่าโชคร้าย แก้ปชง และขอพรให้สุขภาพแข็งแรง ใครที่รู้สึกว่ามีชีวิตติดขัดหรือมีคนคิดร้าย การมาไหว้ขอพรที่นั่นเปรียบเสมือนการเกราะป้องกันภัยชั้นดี บรรยากาศภายในวัดมีความขลัง เงียบสงบ และยังคงสถาปัตยกรรมจีนโบราณที่งดงาม เหมาะแก่การมาเยือนเพื่อรีเซ็ตพลังชีวิตให้กลับมาสดใสอีกครั้ง

นำท่านชม โรงงานจิเวอร์รี่ ที่ขึ้นชื่อของฮ่องกง โดยการย่อส่วนใบพัดของกังหันวัตแซงมาทำ เป็นเครื่องประดับ อาทิ จี้ แหวน กำไล เพื่อให้เป็นเครื่องประดับติดตัว ในการส่งเสริมดวงชะตาและเสริมดวงเรื่องฮวงจุ้ย แล้วนำไปทำพิธีปลุกเสกที่วัดแซงหมิว

**คำ** **รับประทานอาหารค่ำ ณ ภัตตาคาร (มื้อที่ 1)**

จากนั้นนำท่านเดินทางสู่ **ย่านจิมซาจуй (Tsim Sha Tsui)** ให้ท่านได้อิสระกับการช้อปปิ้งอย่างจุใจ ที่นี้มีร้านขายของมากมายให้ท่านได้เลือกซื้อ ทั้งเครื่องหนัง, เครื่องกีฬา, เครื่องใช้ไฟฟ้า, กล้องถ่ายรูป ฯลฯ รวมถึงสินค้าแบรนด์ที่เป็นของพื้นเมืองฮ่องกงอีกด้วย ที่สำคัญมี Shopping Complex ขนาดใหญ่ เช่น Ocean Terminal, K11 ซึ่งมี แบรินด์ดังให้ท่านได้เลือกซื้อ ไม่ว่าจะเป็น Prada, Louis Vuitton, Coach, Longchamp, Hemes, Giordano, Bossini และแบรินด์ อื่นๆ อีกมากมาย

จากนั้นนำท่านเดินทางเข้าสู่ที่พัก

**ที่พัก** **Dorsett Tsuen Wan Hong Kong หรือเทียบเท่าระดับ 4 ดาว (มาตรฐานประเทศจีน)**

**วันที่สอง** ฮ่องกง (สนามบินเช็กแล็บก๊อ) - ซิงเต่า (สนามบินซิงเต่าเจียวตง) (CX954 : 10:05 - 13:15) - ซิงเต่า - ย่านซาจื่อไซว - จัตุรัส 54

**06.30 น.** นำท่านเดินทางสู่ **สนามบินแซ็งแก๊บก๊อ** จากนั้นนำท่าน **เช็คอิน ณ เคาน์เตอร์ สายการบิน คาเธ่ย์ แปซิฟิก(CX) รวมน้ำหนักกระเป๋าสำหรับโหลดใต้เครื่อง 23 กิโลกรัม โดยจำกัดที่ท่านละ 1 ใบ**

**10.15 น.** ออกเดินทางจาก **สนามบินแซ็งแก๊บก๊อ** สู่ **สนามบินซิงเต่า เจียวตง** โดย **สายการบิน คาเธ่ย์แปซิฟิก (CX) เที่ยวบินที่ CX954 มีบริการ Snack Box บนเครื่อง (รูปแบบอาหารอาจปรับเปลี่ยนเป็น อาหารร้อน หรือ Snack Box ได้ตามความเหมาะสมและนโยบายของสายการบินในเที่ยวบินนั้นๆ โดยไม่อาจแจ้งให้ทราบล่วงหน้า)**

**13.30 น.** เดินทางถึง **สนามบินซิงเต่า เจียวตง** เมืองตากอากาศริมทะเล จุดนัดพบที่ลงตัวที่สุดระหว่างความคลาสสิกของยุโรปและควมมีชีวิตชีวาของจีน ทันทีที่มาถึง สิ่งที่น่าสนใจคือคูสีที่เป็นเอกลักษณ์ของเมืองนี้ หลังคาสีแดง ต้นไม้สีเขียว ทะเลสีคราม ท้องฟ้าใสและสถาปัตยกรรมสไตล์เยอรมันที่หลงเหลือมาจากยุคอาณานิคมในอดีต ผสมผสานกับตึกระฟ้าทันสมัยริมอ่าว ทำให้ทุกมุมมองของซิงเต่าดูโรแมนติกและถ่ายรูปสวยจนเหมือนหลุดเข้าไปในฉากภาพยนตร์ นำท่านผ่านชั้นตอนตรวจคนเข้าเมืองและรับสัมภาระ



**บ่าย** นำท่านเดินทางก้าวเข้าสู่ **ย่านซาจื่อไซว** หมู่บ้านประมงหลากสีริมผาที่ซิงเต่า ลืมภาพตึกสูงระฟ้าไปก่อน เพราะทันทีที่คุณก้าวเท้าลง คุณจะรู้สึกเหมือนวาร์ปไปโผล่ที่หมู่บ้านชาวประมงในยุโรปใต้ ไฮไลท์คือภาพ

ของบ้านเรือนหลังเล็กๆ สีส้มแดงและสีพาสเทลที่ปลูกกลดหลั่นกันไปตามแนวเขาฝั่งตรงข้าม ตัดกับน้ำทะเล สีฟ้าครามและเรือประมงนับร้อยลำที่จอดเรียงราย สอดผสานกับบรรยากาศที่ผ่อนคลาย ลมทะเลเย็นๆ และเสียงคลื่น จะช่วยล้างความเหนื่อยล้าจากการนั่งเครื่องบินได้อย่างดี เป็นจุดถ่ายรูปที่สวยงามที่สายคอนเทนต์ห้ามพลาด เพราะแสงยามบ่ายจะตกกระทบหน้าผาบ้านเรือนฝั่งตรงข้ามจนเกิดเป็นสีทองอร่าม สวยงามจนแทบไม่ต้องแต่งรูป!



นำท่านเดินทางสู่ **จัตุรัส 54** แลนด์มาร์กสีแดงเพลิงแห่งชิงเต่า หัวใจและจิตวิญญาณของเมืองชิงเต่าสมัยใหม่ ประติมากรรมเกลียวคลื่นสีแดงสดขนาดมหึมาที่ชื่อว่า “สายลมแห่งเดือนพฤษภา” ตัดกับสีครามของท้องทะเลและตึกระฟ้าที่เรียงรายอยู่เบื้องหลัง จุดเช็คอินที่บอกว่า “คุณมาถึงชิงเต่าแล้วจริงๆ” บรรยากาศยามเย็นที่นี่จะเต็มไปด้วยความมีชีวิตชีวา ชาวเมืองออกมาเดินเล่นริมทะเล เด็กๆ เล่นว้าว และเมื่อพระอาทิตย์ตกดิน แสงไฟนีออนจากตึกสูงรอบอ่าวผู้ชาน จะส่องสว่างเด่นระบำไปพร้อมๆ กัน เป็นภาพความทรงจำสุดประทับใจ

**ค่ำ**                   **รับประทานอาหารค่ำ ณ ภัตตาคาร (มื้อที่ 2)**

จากนั้นนำท่านเดินทางเข้าสู่ที่พัก

**ที่พัก**                   **HOLIDAY INN EXPRESS QINGDAO CHAOYANG หรือเทียบเท่าระดับ 4 ดาว (มาตรฐานประเทศจีน)**

**วันที่สาม**                   **ชิงเต่า - เยียนไถ – ไรไวน์และคฤหาสน์จางยู๋ + ซิมไวน์ ท่านละ 1 แก้ว - ประติมากรรมวาฬเกยตื้นผู้โดดเดี่ยว**

**เช้า**                   **รับประทานอาหารเช้า ณ ห้องอาหารของโรงแรม (มื้อที่ 3)**

นำท่านออกเดินทางสู่ **เมืองเยียนไถ** (ระยะทาง 219 ก.ม. ใช้เวลาเดินทางประมาณ 2.5 ชั่วโมง) ที่ซึ่งสายลมแห่งตำนานและกลิ่นอายไวน์บรรจบกับคลื่นทะเล ณ ปลายสุดของคาบสมุทรซานตง ที่ซึ่งทะเลป้อไห่และทะเลเหล็องมาบรรจบกัน เมืองที่ไม่เพียงแต่มีชายหาดสีทองทอดยาวสุดสายตา แต่ยังเป็นดินแดนที่ทุกอนุของอากาศอบอวลไปด้วยเรื่องราวในหน้าประวัติศาสตร์ ตำนานลึกลับ และกลิ่นหอมจรุงของไวน์ชั้นเลิศ ชื่อของเมือง "เยียนไถ" แปลตรงตัวว่า "หอคิวัน" ซึ่งมีที่มาจากหอสังเกตการณ์ที่สร้างขึ้นในสมัยราชวงศ์หมิง เพื่อจุดไฟให้สัญญาณควันเตือนภัยจากโจรสลัดในทะเล ทุกวันนี้ แม้วันไฟจะจางหายไปแล้ว แต่จิต

วิญญานแห่งการปกป้องและสายใยที่ผูกพันกับท้องทะเลยังคงฝังรากลึกอยู่ในวัฒนธรรมของชาวเมือง สู่มืองที่สว่างงามด้วยเรื่องราวที่ซ้อนทับกันมาร่วมพันปี

กลางวัน รับประทานอาหารกลางวัน ณ ภัตตาคาร (มือที่ 4)



บ่าย ก้าวเข้าสู่โลกแห่งไวน์ ณ **ไรไวน์จางยู** มนต์เสน่ห์ยุโรปในเมืองจีน จินตนาการถึงการเดินเล่นในไร่องุ่นอันกว้างใหญ่สุดลูกหูลูกตา สูดอากาศบริสุทธิ์ที่อบอวลไปด้วยกลิ่นหอมหวานของผลองุ่น และปิดท้ายด้วยการเยือนปราสาทสไตล์ยุโรปที่สว่างงาม ที่แห่งนี้เป็นโรงบ่มไวน์แห่งแรกที่ผสมผสานการผลิตไวน์ การท่องเที่ยว และการพักผ่อนเข้าไว้ด้วยกันอย่างลงตัว ชาโตแห่งนี้เป็นความร่วมมือระหว่างบริษัทไวน์ยักษ์ใหญ่ของจีนอย่าง "จางยู" และ "คาสเทล" (Castel) จากฝรั่งเศส ทำให้ที่นี่เป็นดั่งดินแดนยุโรปขนาดย่อมที่ตั้งอยู่บนแผ่นดินจีน ด้วยสถาปัตยกรรมที่โดดเด่นสวยงาม และกิจกรรมที่มีให้เลือกหลากหลาย ไม่ว่าจะเป็นการเดินทางชมไร่องุ่น, เยี่ยมชมห้องเก็บไวน์ใต้ดิน, เรียนรู้กระบวนการผลิตไวน์ ทั้งยังมีได้เป็นเพียงสวรรค์ของคนรักไวน์ แต่ยังเป็นสถานที่ท่องเที่ยวที่พร้อมมอบความทรงจำอันแสนพิเศษให้กับทุกคนในครอบครัว ปิดท้ายด้วยการ **ลิ้มรสไวน์แดง (ท่านละ 1 แก้ว) ที่มีชื่อเสียงของที่นี่ สำหรับท่านผู้เดินทางที่ อายุต่ำกว่า 18 ปี หรือ ท่านที่ไม่สามารถดื่มเครื่องดื่มแอลกอฮอล์ได้เนื่องจากข้อจำกัดทางศาสนา หรือเหตุผลส่วนตัวอื่นใด จะเป็นการจัดเตรียมน้ำองุ่น รสชาติเยี่ยมไว้บริการทดแทน**



จากนั้นนำท่านเช็คอิน **ประติมากรรมวาฬเกยตื้นผู้โดดเดี่ยว** ณ ชายฝั่งเมืองเยียนไถ จุดเช็คอินยอดนิยมบนโลกโซเชียลที่ไม่ได้มีดีแค่ความสวยงาม แต่ยังเต็มไปด้วยเรื่องราวที่ซ่อนอยู่ใต้เกลียวคลื่น ประติมากรรม

วาฬที่โผล่พ้นผืนทรายขึ้นมาเพียงครั้งตัวนี้ กลายเป็นสัญลักษณ์แห่งการรอคอยและความหวัง เชื่อเชิญให้ทุกคนมาสัมผัสความงามอันเจิบสงบและถ่ายทอดเรื่องราวในมุมมองของตนเอง



**คำ**           **รับประทานอาหารคำ ณ ภัตตาคาร (มือที่ 5)**

จากนั้นนำท่านเดินทางเข้าสู่ที่พัก

**ที่พัก**       **A LOFT HOTEL YANTAI หรือเทียบเท่าระดับ 4 ดาว (มาตรฐานประเทศจีน)**

**วันที่สี่**     **เว่ยไห่ – ถนนคบเพลิงหมายเลข 8 – เซ็คอิน เรือบลูเวสต์ - ซิงเต่า - เมืองโบราณจีม่อ**

**เช้า**       **รับประทานอาหารเช้า ณ ห้องอาหารของโรงแรม (มือที่ 6)**

นำท่านเดินทางสู่ **เมืองเว่ยไห่ (ระยะทาง 69 ก.ม. ใช้เวลาเดินทางประมาณ 1.5 ชั่วโมง)** เสี่ยงกระชิบจากท้องทะเลและเรื่องราวแห่งกาลเวลา ที่ซึ่งแผ่นดินจีนบรรจบกับทะเลเหลืองอย่างสงบงาม เมืองที่ไม่เพียงแค่มียาชาวดูดยวและอากาศบริสุทธิ์ ด้วยตำแหน่งที่ตั้งซึ่งเป็นเมืองของจีนที่อยู่ใกล้กับคาบสมุทรเกาหลีมากที่สุด ทำให้เว่ยไห่กลายเป็นศูนย์กลางการแลกเปลี่ยนทางเศรษฐกิจและวัฒนธรรมกับเกาหลีได้มาอย่างยาวนาน อิทธิพลนี้ปรากฏให้เห็นอย่างชัดเจนในชีวิตประจำวันของคน ตั้งแต่ร้านค้า ป้ายบอกทาง ไปจนถึงร้านอาหารเกาหลีรสชาติต้นตำรับที่หารับประทานได้ง่ายดาย



นำท่านเช็คอิน **ถนนคบเพลิงสายที่แปด** มุมลับสุดปังที่ใครๆ ก็ต้องเช็คอิน ถนนเส้นเล็กๆ ที่ทอดยาวลงไปยังจุดสุดสายตา บรรจบกับเส้นขอบฟ้าและผืนน้ำทะเลสีครามสดใส จุดเช็คอินที่โด่งดังที่สุดในโลกโซเชี่ยลของเมืองเว่ยไห่ มณฑลซานตง ด้วยบรรยากาศที่ราวกับหลุดออกมาจากฉากในการ์ตูนอนิเมะญี่ปุ่น ที่นี่ไม่ใช่มีแค่เพียงแต่ถนน แต่เป็นเฟรมภาพที่มีชีวิต ที่ซึ่งความเรียบง่ายของบ้านเรือนสองข้างทางตัดกับความยิ่งใหญ่ของท้องทะเลได้อย่างลงตัว ทำให้ทุกอย่างก้าวและทุกการกดชัตเตอร์ของคุณกลายเป็นภาพถ่ายที่น่าจดจำ เตรียมกล้องของคุณให้พร้อม แล้วไปเก็บภาพสวยๆ ที่มุมมหาชนแห่งนี้กันได้เลย บริเวณใกล้เคียงยังมีคาเฟ่และร้านอาหารเล็กๆ ตั้งอยู่หลายแห่ง ที่ให้บริการทั้งเครื่องดื่มและของว่างทั้งราคายังย่อมเยาอีกด้วย

แวะเช็คอินกับ **เรือบูลเวสต์** ซากเรือที่กลายเป็นแลนด์มาร์คสุดขอบฟ้าแห่งเว่ยไห่ ณ สุดขอบชายฝั่งเมืองเว่ยไห่ เรือบรรทุกสินค้าขนาดยักษ์เกยตื้นอย่างสงบนิ่ง เรือ "บูลเวสต์" สัญชาติปานามาลำนี้ ได้เผชิญหน้ากับพายุไต้ฝุ่น "นันมาดอล" ในเดือนกันยายน ปี 2022 และถูกคลื่นซัดมาเกยตื้น ณ ที่แห่งนี้ จากการเดินทางที่ต้องสิ้นสุดลงอย่างไม่คาดฝัน เรือลำนี้กลับไม่ได้ถูกทอดทิ้งให้ผุพังไปตามกาลเวลา แต่ได้ถือกำเนิดใหม่ในฐานะ แลนด์มาร์ค ถ่ายภาพสุดชิคที่ดึงดูดนักท่องเที่ยวและเหล่าช่างภาพจากทั่วประเทศจีน ภาพของเรือเหล็กขนาดมหึมาที่เอียงกระแทกเร่ตัดกับเส้นขอบฟ้าและผืนน้ำทะเลสีคราม สร้างบรรยากาศที่เปี่ยมไปด้วยมนต์ขลัง ทรงพลัง และแฝงไปด้วยความรู้สึกเหงาปนความสวยงามราวกับฉากในภาพยนตร์ ไม่ว่าจะเป็นวันฟ้าใส วันที่เมฆครึ้ม หรือแม้กระทั่งยามพระอาทิตย์ตกดิน ที่นี่ก็พร้อมมอบภาพถ่ายที่น่าประทับใจและแตกต่างกันไปในทุกช่วงเวลา



กลางวัน    **รับประทานอาหารกลางวัน ณ ภัตตาคาร (มื้อที่ 7)**

บ่าย        นำท่านเดินทางกลับ **เมืองชิงเต่า** (ระยะทาง 219 ก.ม. ใช้เวลาเดินทางประมาณ 3 ชั่วโมง)



นำท่านย้อนเวลาสู่ความรุ่งเรืองในอดีตที่ **เมืองโบราณจี่โม** มรดกทางวัฒนธรรมอันล้ำค่าแห่งเมืองชิงเต่า ที่ซึ่งกำแพงเมืองสูงตระหง่านและสถาปัตยกรรมโบราณบอกเล่าเรื่องราวหน้าประวัติศาสตร์ยาวนานนับพันปี ปัจจุบันเป็นชุมชนที่มีชีวิตชีวา ซึ่งผสมผสานเสน่ห์ของวันวานเข้ากับความคิดคึกคักของยุคปัจจุบันได้อย่างลงตัว เดินทอดน่องไปตามถนนที่ปูด้วยหินเก่าแก่ ชมการแสดงจิวทงถิ่นที่เรียกว่า "ลิวเซียง" หรือจะแวะชิมอาหารพื้นเมืองเลิศรสที่เรียงรายอยู่สองข้างทาง เมื่อแสงไฟยามค่ำคืนสาดส่อง เมืองโบราณแห่งนี้จะเผยอีกหนึ่งมิติของความงดงามจับตา คุณภาพวาดจากพู่กันจีนโบราณที่กลับมามีชีวิตอีกครั้ง

ค่ำ        **รับประทานอาหารค่ำ ณ ภัตตาคาร (มื้อที่ 8)**

จากนั้นนำท่านเดินทางเข้าสู่ที่พัก

ที่พัก      **HOLIDAY INN EXPRESS QINGDAO CHENGYANG หรือเทียบเท่าระดับ 4 ดาว (มาตรฐานประเทศจีน)**

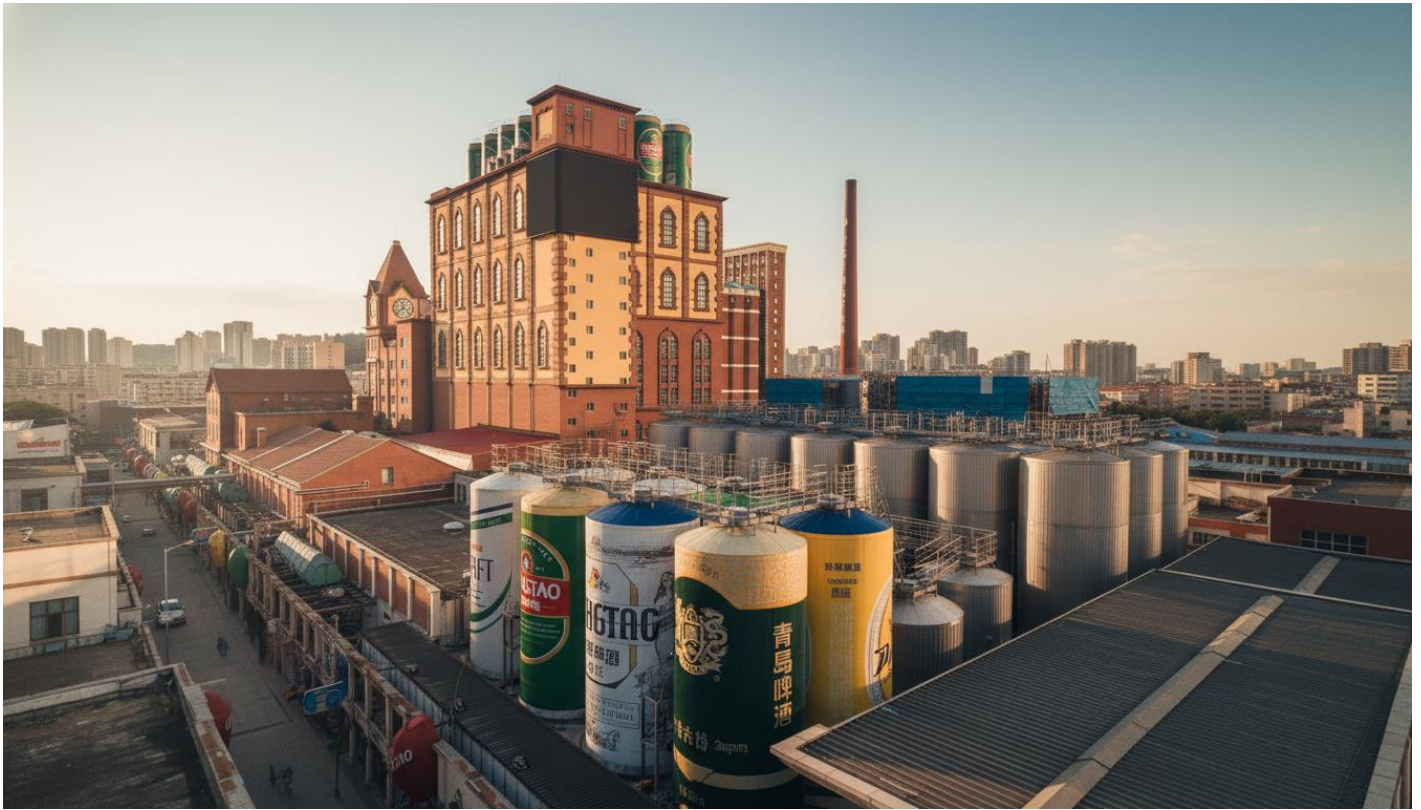
วันที่ห้า สะพานเทียบเรือจันเจียว - พิพิธภัณฑ์โรงเบียร์ชิงเต่า ลิมรสเบียร์ชิงเต่า ท่านละ 1 แก้ว - เช็คอินย่านเมืองเก่าเยอรมัน - โบสถ์ เซนต์ ไมเคิล - ถนนคนเดินไถตง

เช้า รับประทานอาหารเช้า ณ ห้องอาหารของโรงแรม (มื้อที่ 9)

เดินทางสู่ **สะพานจันเจียว** สัญลักษณ์แห่งชิงเต่าที่ทอดยาวสู่ใจทะเล ทอดสายตาไปกับสะพานที่เปรียบเสมือนสัญลักษณ์อันโดดเด่นที่สุดของเมืองชิงเต่า "สะพานจันเจียว" ทางเดินยาว 440 เมตรที่ยื่นตัวออกไปในอ่าวชิงเต่าอย่างสง่างาม สร้างขึ้นครั้งแรกในปี 1891 ปลายสุดของสะพานเป็นที่ตั้งของ "ศาลาหุยหลาน" ศาลาทรงแปดเหลี่ยมสองชั้นสไตล์จีนคลาสสิก ซึ่งภาพปรากฏอยู่บนฉลากเบียร์ชิงเต่าที่โด่งดังไปทั่วโลก ณ ที่แห่งนี้ คุณจะสัมผัสกับลมทะเลเย็นสบาย ฟังเสียงคลื่นกระทบฝั่ง และชมภาพฝูงนกนางนวลที่โบยบินอย่างอิสระ เป็นภาพจำอันงดงามที่นักท่องเที่ยวทุกคนต้องมาสัมผัสด้วยตัวเอง



นำท่านเปิดประตูสู่ตำนานเบียร์ร้อยปีที่ **พิพิธภัณฑ์เบียร์ชิงเต่า** ก้าวเข้าสู่โลกแห่งฟองเบียร์และประวัติศาสตร์ที่มีชีวิตชีวาที่พิพิธภัณฑ์เบียร์ชิงเต่า ถือเป็นจุดกำเนิดของเบียร์ที่โด่งดังที่สุดของจีน ที่ซึ่งได้รับมรดกทางวัฒนธรรมจากเยอรมันเมื่อปี 1903 ได้ผสมผสานกับวัฒนธรรมจีนอย่างลงตัว เดินย้อนเวลาไปในอาคารอิฐแดงเก่าแก่สไตล์โกธิค สัมผัสกลิ่นหอมของมอลต์และฮอปส์ที่อบอวลไปทั่ว พร้อมชมเครื่องจักรต้มเบียร์ทองแดงขนาดยักษ์ที่เคยใช้งานจริง **ปิดท้ายด้วย การลิ้มรสเบียร์ชิงเต่าสด (ท่านละ 1 แก้ว) รสชาติต้นตำรับที่ส่งตรงจากถังบ่ม สำหรับท่านผู้เดินทางที่อายุต่ำกว่า 18 ปี หรือ ท่านที่ไม่สามารถดื่มเครื่องดื่มแอลกอฮอล์ได้เนื่องด้วยข้อจำกัดทางศาสนา จะมีเครื่องดื่มอัดลมที่ไม่มีแอลกอฮอล์ให้บริการแทน**



กลางวัน รับประทานอาหารกลางวัน ณ ภัตตาคาร (เมื่อที่ 10)

บ่าย

นำท่าน **เช็คอินย่านเมืองเก่าเยอรมัน** เริ่มต้นที่ **ตรอกกว้างชิงหลี** ย้อนเวลากลับไปในชิงเต่าเมื่อร้อยกว่าปีก่อน ที่นี่คือย่านเก่าแก่ที่ถูกปลูกให้กลับมามีชีวิตชีวากครั้ง กลายเป็นแหล่งรวมตัวของเหล่าฮิปสเตอร์และนักท่องเที่ยวที่ต้องการสัมผัสเสน่ห์ที่ไม่เหมือนใคร ตรอกชอกชอยที่เรียงรายไปด้วยอาคารสถาปัตยกรรมแบบ "หลี่-ยวน" ซึ่งเป็นการผสมผสานระหว่างบ้านสี่ล้อมแบบจีนกับอาคารสไตล์ตะวันตก ที่สร้างขึ้นในช่วงทศวรรษ 1920-1930 ปัจจุบันได้กลายมาเป็นที่ตั้งของคาเฟ่สุดเก๋ ร้านค้าดีไซน์ และแกลเลอรีศิลปะขนาดย่อม ทำให้ที่นี่กลายเป็นจุดถ่ายรูปยอดนิยมที่ใครมาเยือนชิงเต่าก็ต้องแวะมาเช็คอิน

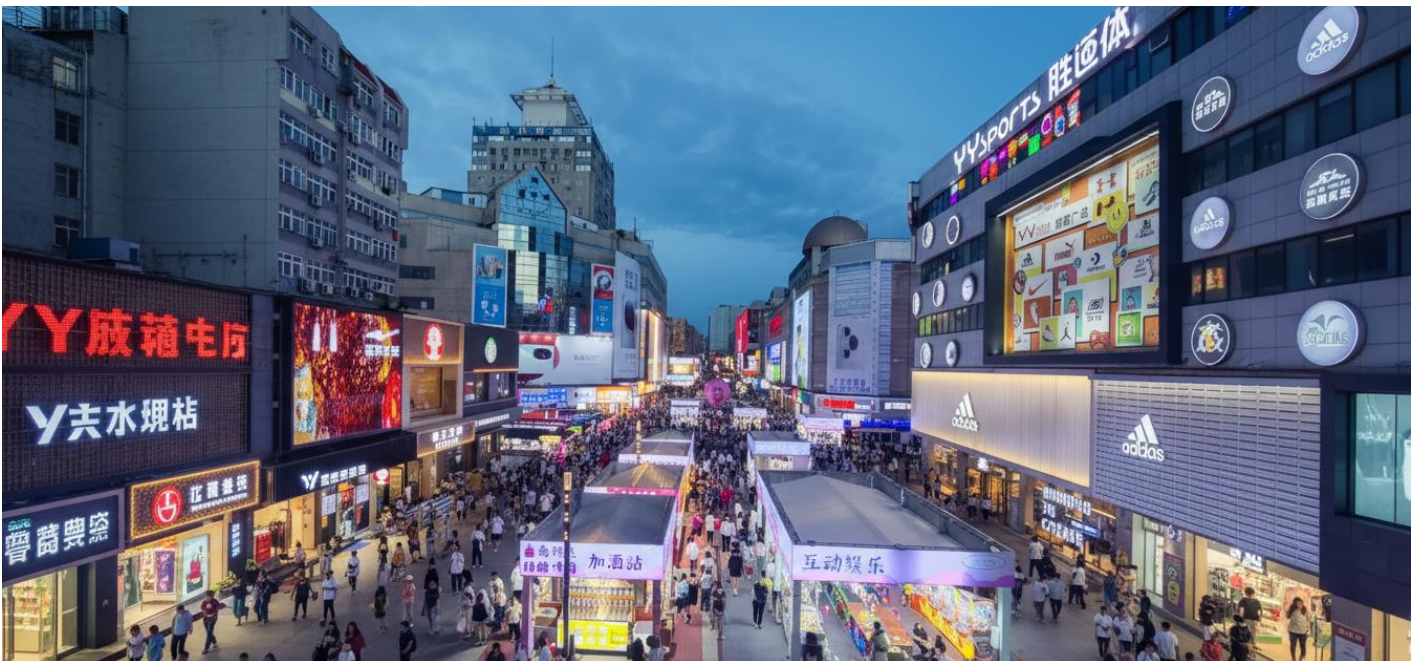


นำท่านชม **มหาวิหารเซนต์ไมเคิล** หรือที่คนท้องถิ่นรู้จักในชื่อ "โบสถ์คาทอลิกถนนเจ้าเจียง" ตั้งตระหง่านเป็นประจักษ์พยานแห่งประวัติศาสตร์และวัฒนธรรมที่ผสมผสานกันอย่างลงตัว โบสถ์สไตล์เยอรมันแห่งนี้สร้างขึ้นในปี 1934 ด้วยสถาปัตยกรรมแบบโกธิกและโรมานเนสก์ ยอดแหลมคู่สูง 56 เมตรที่มียอดเป็นไม้กางเขนสูง 4.5 เมตร และหลังคากระเบื้องสีแดงสด กลายเป็นภาพจำอันโดดเด่นของเมืองชิงเต่า ไม่ว่าจะคุณ

จะเป็นผู้ที่ศรัทธาในศาสนา เป็นผู้ชื่นชอบสถาปัตยกรรม หรือเป็นนักเดินทางที่มองหาภาพถ่ายสวยๆ ที่นี่คือจุดหมายที่ไม่ควรพลาด (ราคาทัวร์ไม่รวมค่าเข้าชมภายในโบสถ์)



นำท่านเดินทางสู่ **ถนนคนเดินไถตง** หัวใจแห่งการช้อปปิ้งและสีสันยามค่ำคืนของชิงเต่า ศูนย์กลางการค้าที่คึกคักและเก่าแก่ที่สุดแห่งหนึ่งของเมือง ตลาดอันเป็นเหมือนเวทีขนาดใหญ่ที่จัดแสดงวัฒนธรรมท้องถิ่น เทรนด์แฟชั่นล่าสุด และที่สำคัญที่สุดคือ สวรรค์ของอาหารสตรีทฟู้ดที่ส่งกลิ่นหอมยั่วยวนไปทั่วบริเวณ ตามแผนการเดินทางของคุณ นี่คือช่วงเวลาอิสระที่คุณจะได้ปลดปล่อยความเป็นนักช้อปปิ้งและนักชิมในตัวคุณให้เต็มที่ ท่ามกลางแสงไฟนีออนหลากสีและพลังงานที่ไม่เคยหลับใหลของชาวเมืองชิงเต่า



คำ **อิสระรับประทานอาหารเย็นตามอัธยาศัย**

จากนั้นนำท่านเดินทางเข้าสู่ที่พัก

ที่พัก **HOLIDAY INN EXPRESS QINGDAO CHENGYANG หรือเทียบเท่าระดับ 4 ดาว (มาตรฐานประเทศจีน)**

วันที่หก ถนนป่าด้ากวน - ชิงเต่า (สนามบินชิงเต่าเจียวตง) (CX951 : 14:45 - 18:15) - ฮองกง (สนามบินเซ็กแล้บก็อก)-กรุงเทพฯ (สนามบินสุวรรณภูมิ) (CX617 : 22:15 - 00:10+1)

เช้า รับประทานอาหารเช้า ณ ห้องอาหารของโรงแรม (มือที่ 11)



สัมผัสยุโรปย่อส่วน ณ เมืองชิงเต่า เดินเล่นใน **ถนนป่าด้ากวน** หรือที่แปลว่า "ด้านใหญ่ทั้งแปด" แล้วคุณจะมีรูสีกไรว่าได้ก้าวเข้าสู่ยุโรปโดยไม่ต้องตีตัวไปไหนไกล ที่นี่คือย่านประวัติศาสตร์ที่สวยงามที่สุดแห่งหนึ่งของชิงเต่า ได้รับการขนานนามว่าเป็น "พิพิธภัณฑ์สถาปัตยกรรมนานาชาติ" เพราะสองข้างทางเรียงรายไปด้วยบ้านพักและวิลล่ากว่า 200 หลังที่สร้างในสถาปัตยกรรมจากกว่า 20 ประเทศ ทั้งเยอรมัน รัสเซีย อังกฤษ เดนมาร์ก และสเปน ถนนแต่ละสายตั้งชื่อตามด้านสำคัญในประวัติศาสตร์จีน และมีต้นไม้ที่เป็นเอกลักษณ์แตกต่างกันไป ทำให้ไม่ว่าจะมาเยือนฤดูไหน ป่าด้ากวนก็พร้อมต้อนรับด้วยความงดงามที่เปลี่ยนไปตามกาลเวลา

สมควรแก่เวลานำท่านเดินทางสู่ **สนามบินชิงเต่าเจียวตง** เช็กอิน ณ **เคาน์เตอร์ สายการบิน คาเธ่ย์แปซิฟิก (CX)**

**14.45 น.** ออกเดินทางจาก **สนามบินชิงเต่าเจียวตง** สู่ **สนามบินเซ็กแล้บก็อก ฮองกง** โดย สายการบิน **สายการบิน คาเธ่ย์แปซิฟิก (CX)** เที่ยวบินที่ **CX951**

**มีบริการอาหารบนเครื่อง (รูปแบบอาหารอาจปรับเปลี่ยนเป็น อาหารร้อน หรือ Snack Box ได้ตามความเหมาะสมและนโยบายของสายการบินในเที่ยวบินนั้นๆ โดยไม่อาจแจ้งให้ทราบล่วงหน้า)**

**18.15 น.** เดินทางถึง **สนามบินเซ็กแล้บก็อก ฮองกง** จากนั้นนำท่านพักผ่อนในสนามบินเพื่อรอต่อเครื่องในเที่ยวบินถัดไป

22.15 น. ออกเดินทางจาก สนามบินเซ็กแล็บก็อก ฮ่องกง สู่ สนามบินสุวรรณภูมิ โดย สายการบิน สายการบิน คา  
เธ่ย์แปซิฟิค (CX) เที่ยวบินที่ CX617

มีบริการอาหารบนเครื่อง (รูปแบบอาหารอาจปรับเปลี่ยนเป็น อาหารร้อน หรือ Snack Box ได้ตามความ  
เหมาะสมและนโยบายของสายการบินในเที่ยวบินนั้นๆ โดยไม่อาจแจ้งให้ทราบล่วงหน้า)

00.10 น. +1 เดินทางถึง สนามบินสุวรรณภูมิ โดยสวัสดิภาพพร้อมความประทับใจ

โปรแกรมทัวร์อาจมีการเปลี่ยนแปลงตามสถานการณ์และสภาพอากาศ  
โดยคำนึงถึงความเหมาะสมและความปลอดภัยของผู้เดินทางเป็นสำคัญ

## ✔ อัตราค่าบริการรวม



ค่าตัวโดยสารเครื่องบินไป-กลับ ชั้นประหยัด พร้อมค่าภาษีสนามบินทุกแห่งตามรายการทัวร์ข้างต้น (ข้อมูล ณ วันที่ 28 เมษายน 2569)



เจ้าหน้าที่บริษัท ๙ คอยอำนวยความสะดวกทุกท่านตลอดการเดินทาง



ค่าประกันวินาศภัยเครื่องบินตามเงื่อนไขของแต่ละสายการบิน



ค่าอาหาร ค่าเข้าชม และ ค่ายานพาหนะทุกชนิดตามที่ระบุไว้ในรายการทัวร์ข้างต้น



ค่าน้ำหนักกระเป๋าเดินทางตามสายการบิน กำหนดไว้ที่ 23 กิโลกรัม / ท่าน / ใบ



คุ้มครองการเสียชีวิตจากอุบัติเหตุสูงสุด 2,000,000 บาท  
คุ้มครองค่ารักษาพยาบาลจากอุบัติเหตุสูงสุด 500,000 บาท

*(เงื่อนไขตามกรมธรรม์) เชื้อนไขประกันการเดินทาง ค่าประกันอุบัติเหตุและค่ารักษาพยาบาล คุ้มครองเฉพาะกรณีที่ได้รับอุบัติเหตุระหว่างการเดินทางไม่คุ้มครองถึงการสูญเสียทรัพย์สินส่วนตัวและไม่คุ้มครองโรคประจำตัวของผู้เดินทางและคุ้มครองเฉพาะผู้เดินทางไปกลับพร้อมกรุ๊ปเท่านั้น*



ค่าที่พักห้องละ 2-3 ท่าน ตามโรงแรมที่ระบุไว้ในรายการหรือ ระดับเทียบเท่า

- กรณีห้อง TWIN BED (เตียงเดี่ยว 2 เตียง) ซึ่งโรงแรมไม่มีหรือเต็ม ทางบริษัทขอปรับเป็นห้อง DOUBLE BED แทนโดยมี ต้องแจ้งให้ทราบล่วงหน้า  
- หากต้องการห้องพักแบบ DOUBLE BED ซึ่งโรงแรมไม่มีหรือเต็ม ทางบริษัทขอปรับเป็นห้อง TWIN BED แทนโดยมี ต้อง แจ้งให้ทราบล่วงหน้า เช่นกัน  
- กรณีพักแบบ TRIPLE ROOM 3 ท่าน ท่านที่ 3 อาจเป็นเสริมเตียง หรือ SOFA BED หรือ เสริมฟูกที่นอน ทั้งนี้ ขึ้นอยู่กับรูปแบบการจัดห้องพักของโรงแรมนั้นๆ

## ✘ อัตราค่าบริการไม่รวม



ค่าทำหนังสือเดินทางไทย และเอกสารต่างดาว



ค่าภาษีน้ำมัน ที่สายการบินเรียกเก็บเพิ่มภายหลังจากทางบริษัทฯ ได้ออกตั๋วเครื่องบินไปแล้ว ซึ่งลูกค้าต้องชำระส่วนต่างเพิ่ม อัตราค่าทัวร์ที่นำเสนอนี้ ได้รวมภาษีน้ำมันและภาษีสนามบินตามอัตราปัจจุบัน ณ วันที่ออกโปรแกรมแล้ว อย่างไรก็ตาม หากก่อนวันเดินทาง ทางสายการบินมีการประกาศปรับขึ้นค่าภาษีน้ำมัน ภาษีสนามบิน หรือมีค่าใช้จ่ายเพิ่มส่วนอื่นๆ (แม้ว่าทางบริษัทฯ จะได้ทำการออกตั๋วเครื่องบินไปแล้วก็ตาม) ทางบริษัทฯ ขอความกรุณาเรียกเก็บค่าใช้จ่ายในส่วนต่างนี้เพิ่มตามความเป็นจริง



ภาษีมูลค่าเพิ่ม 7% และหัก ณ ที่จ่าย 3%



ค่าทิปมัคคุเทศก์ท้องถิ่นและคนขับรถ รวม 2,000 บาท/ท่าน/กรุ๊ป (เด็กชำระทิปเท่ากับผู้ใหญ่) ชำระที่สนามบิน



ค่าน้ำหนักกระเป๋าเดินทางในกรณีที่เกิดกว่าสายการบินกำหนด



ค่าใช้จ่ายส่วนตัวนอกเหนือจากรายการ เช่น ค่าเครื่องดื่ม, ค่าอาหารที่สั่งเพิ่ม, ค่าโทรศัพท์ ฯลฯ สำหรับท่านที่รับประทานอาหารพิเศษ อาหารเจ หรือไม่ทานเนื้อสัตว์ ไม่ทานหมู ไม่ทานไก่ และมีความจำเป็นให้ทางบริษัท จัดเตรียมอาหารไว้ให้ท่านเป็นพิเศษนอกเหนือจากที่กรุ๊ปจัดไว้ในรายการ ขอสงวนสิทธิ์ในการเรียกเก็บค่าใช้จ่ายเพิ่มเติมตามจริงหน้างาน



ค่าธรรมเนียมเอกสารเข้าเมืองสำหรับผู้ถือพาสปอร์ตต่างประเทศ

*(ทางรัฐบาลจีนประกาศยกเลิกวีซ่าให้กับคนไทย ผู้ที่ประสงค์จะพำนักระยะสั้นในประเทศจีน ในรอบ 6 เดือน ไม่เกิน 90 วัน \*\*ถ้ากรณีทางรัฐบาลจีนประกาศให้กลับมาใช้วีซ่า ผู้เดินทางจะต้องเสียค่าใช้จ่ายเพิ่มในการขอวีซ่าตามที่สถานทูตกำหนด)*





## เงื่อนไขการให้บริการ

1. การเดินทางในแต่ละครั้งจะต้องมีผู้โดยสารจำนวน 9 ท่านขึ้นไป ถ้าผู้โดยสารไม่ครบจำนวนดังกล่าว ทางบริษัทฯ ขอสงวนสิทธิ์ในการเปลี่ยนแปลงราคาหรือยกเลิกการเดินทาง
2. ในกรณีที่ลูกค้าต้องออกตัวโดยสารภายในประเทศ กรุณาติดต่อเจ้าหน้าที่ของบริษัทฯ เพื่อเช็คว่ากรุ๊ปมีการคอนเฟิร์มเดินทางก่อนทุกครั้ง เนื่องจากสายการบินอาจมีการปรับเปลี่ยนไฟล์ทบิน หรือเวลาบิน โดยไม่ได้แจ้งให้ทราบล่วงหน้า ทางบริษัทฯ จะไม่รับผิดชอบใด ๆ ในกรณี ถ้าท่านออกตัวภายในโดยไม่แจ้งให้ทราบและหากไฟล์ทบินมีการปรับเปลี่ยนเวลาบินเพราะถือว่าท่านยอมรับในเงื่อนไขดังกล่าว
3. การชำระค่าบริการ
  - 3.1 กรุณาชำระมัดจำ ท่านละ 15,000 บาท
  - 3.2 กรุณาชำระค่าทัวร์เต็มจำนวน ในกรณีที่ค่าทัวร์ราคาต่ำกว่า 10,000 บาท
  - 3.3 กรุณาชำระค่าทัวร์ส่วนที่เหลือ 45 วันก่อนออกเดินทาง **\*\*60 วันก่อนเดินทางสำหรับช่วงสงกรานต์และปีใหม่\*\***
  - 3.4 กรณีวันเดินทางน้อยกว่า 21 วัน หรือราคาทัวร์โปรโมชั่น ต้องชำระค่าทัวร์เต็มจำนวนเท่านั้น
4. กรณีผู้เดินทางที่ต้องการความช่วยเหลือเป็นพิเศษ เช่น การขอใช้วีลแชร์ที่สนามบิน กรุณาแจ้งบริษัทฯ อย่างน้อย 7 วันก่อนการเดินทาง หรือเริ่มตั้งแต่ท่านจองทัวร์ มิฉะนั้นทางบริษัทฯ ไม่สามารถจัดการได้ล่วงหน้า ทางบริษัทฯ ขอสงวนสิทธิ์ในการเรียกเก็บค่าใช้จ่ายตามจริงที่เกิดขึ้นกับผู้เดินทาง (ถ้ามี)
5. กรณีใช้หนังสือเดินทางราชการ (เล่มน้ำเงิน) เดินทางเพื่อการท่องเที่ยวกับคณะทัวร์ หากท่านถูกปฏิเสธในการเข้า-ออกประเทศใด ๆ ก็ตาม ทางบริษัทฯ ขอสงวนสิทธิ์ไม่คืนค่าทัวร์และรับผิดชอบใด ๆ ทั้งสิ้น



## เงื่อนไขอื่นๆ

**โปรดตรวจสอบ PASSPORT :** กรุณานำพาสปอร์ตติดตัวมาในวันเดินทาง พาสปอร์ตต้องมีอายุไม่ต่ำกว่า 6 เดือน หรือ 180 วัน ขึ้นไปก่อนการเดินทาง และต้องมีหน้ากระดาษอย่างต่ำ 6 หน้า

**หมายเหตุ :** สำหรับผู้เดินทางที่อายุไม่ถึง 18 ปี และไม่ได้เดินทางกับบิดา มารดา ต้องมีจดหมายยินยอมให้บุตรเดินทางไปต่างประเทศจากบิดาหรือมารดาแนบมาด้วย





## เงื่อนไขการยกเลิก

\*\*กรณีการขอยกเลิกการเดินทาง หรือเลื่อนการเดินทาง นักท่องเที่ยวหรือตัวแทนจำหน่าย(ผู้มีชื่อในเอกสารการจอง) จะต้องแพกซ์ อีเมลล์ หรือ มาเซ็นเอกสารการยกเลิกที่บริษัท อย่างเป็นทางการใดอย่างหนึ่ง เพื่อเป็นการแจ้งยกเลิกกับทางบริษัทอย่างเป็นทางการเป็นลายลักษณ์อักษร (ทางบริษัทไม่ยอมรับยกเลิกการจอง ผ่านทางโทรศัพท์ไม่ว่ากรณีใดๆ)

\*\*กรณีนักท่องเที่ยวหรือตัวแทนจำหน่าย ต้องการขอรับเงินค่าบริการคืน นักท่องเที่ยวหรือตัวแทนจำหน่าย (ผู้มีชื่อในเอกสารการจอง) จะต้องแพกซ์ อีเมลล์ หรือ มาเซ็นเอกสารการขอรับเงินคืนที่บริษัท อย่างเป็นทางการใดอย่างหนึ่ง เพื่อทำเรื่องขอรับเงินค่าบริการคืน โดยแนบหนังสือมอบอำนาจพร้อมหลักฐานประกอบการมอบอำนาจ หลักฐานการชำระค่าบริการต่างๆ และหน้าสมุดบัญชีธนาคารที่ต้องการให้นำเงินเข้าให้ครบถ้วน โดยมีเงื่อนไขการคืนเงินค่าบริการ ตาม “ประกาศคณะกรรมการธุรกิจนำเที่ยวและมัคคุเทศก์ เรื่อง หลักเกณฑ์เกี่ยวกับการกำหนดอัตราการจ่ายเงินค่าบริการคืนให้แก่นักท่องเที่ยว พ.ศ. 2563” ดังนี้

### ยกเลิก ไม่น้อยกว่า 45 วันก่อนการเดินทาง (ไม่นับวันเดินทาง)

**คืนเงินค่าทัวร์เต็มจำนวน** ยกเว้น ค่าใช้จ่ายที่เกิดขึ้นจริงเพื่อการเตรียมการนำเที่ยว ทั้งหมด เช่น ค่ามัดจำตัวเครื่อง ค่าบริการแลนด์ ต่างประเทศ เป็นต้น

### การยกเลิกเดินทางกับกรุ๊ปที่ออกเดินทางช่วงเทศกาลวันหยุด เช่น ปีใหม่, สงกรานต์ เป็นต้น

บางสายการบินมีการกักที่นั่งที่ติดกับสายการบิน และค่ามัดจำที่พัก รวมถึงเที่ยวบินพิเศษ เช่น CHARTER FLIGHT **จะไม่มีกรณีคืนเงินมัดจำ หรือ ค่าทัวร์ทั้งหมดที่ชำระแล้ว** ไม่ว่าจะยกเลิกด้วยกรณีใดๆ

### ยกเลิก ไม่น้อยกว่า 15-44 วันก่อนเดินทาง (ไม่นับวันเดินทาง)

**คืนเงิน 50% ของค่าทัวร์ทั้งหมด** ยกเว้น ค่าใช้จ่ายที่เกิดขึ้นจริงเพื่อการเตรียมการนำเที่ยวทั้งหมด เช่น ค่ามัดจำตัวเครื่อง ค่าบริการแลนด์ ต่างประเทศ เป็นต้น

### หากท่านงดการใช้บริการรายการใดรายการหนึ่ง หรือไม่เดินทางพร้อมคณะ

ทางบริษัทฯ จะถือว่าท่านสละสิทธิ์ **ไม่อาจเรียกร้องค่าบริการและเงินมัดจำคืน ไม่ว่าจะกรณีใดๆ ทั้งสิ้น**

### ยกเลิก น้อยกว่า 15 วันก่อนการเดินทาง

**ทางบริษัทฯ ขอสงวนสิทธิ์ ไม่คืนเงินค่าทัวร์ทั้งหมด** การจ่ายเงินคืนแก่นักท่องเที่ยวตามข้อกำหนดด้านบน ซึ่งมีการหักเงินในบางส่วนนั้น เนื่องจากทางบริษัทมีค่าใช้จ่ายที่ได้จ่ายจริงเพื่อการเตรียมการจัดนำเที่ยวไปแล้ว เช่น การมัดจำที่นั่งบัตรโดยสารเครื่องบิน การจองที่พัก และ ค่าใช้จ่ายที่จำเป็นอื่นๆ เป็นต้น

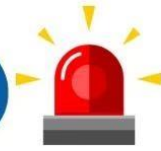
### กรณีนักท่องเที่ยวตรวจคนเข้าเมืองในกรุงเทพฯ และต่างประเทศปฏิเสธการเดินทางออกหรือเข้าประเทศที่ระบุ

**บริษัทฯ ขอสงวนสิทธิ์ที่จะไม่คืนค่าทัวร์** ไม่ว่าจะกรณีใดๆ \*สำคัญ !! บริษัททำธุรกิจเพื่อการท่องเที่ยวเท่านั้น ไม่สนับสนุนการเดินทางเข้าญี่ปุ่นโดยผิดกฎหมาย ลูกค้าต้องผ่านการตรวจคนเข้าเมืองด้วยตัวของตนเอง โดยมีมัคคุเทศก์ไม่สามารถช่วยเหลือใดๆ ได้ทั้งสิ้น \*





## สำคัญ โปรดอ่านเงื่อนไขที่ท่านควรรทราบ



### ข้อมูลสำคัญเกี่ยวกับสายการบิน

การจัดที่นั่งบนเครื่องบินจะถูกกำหนดโดยสายการบิน ซึ่งจะดำเนินการผ่านระบบอัตโนมัติ ผู้โดยสารไม่สามารถเลือกที่นั่งได้ และที่นั่งอาจไม่ได้อยู่ติดกัน ซึ่งบริษัทไม่สามารถเข้าไปจัดการได้แต่อย่างใด



### ข้อมูลสำคัญเกี่ยวกับโรงแรมที่พัก

ห้องพักในโรงแรมอาจมีความแตกต่างกัน ดังนั้น ห้องพักประเภทห้องเดี่ยว (Single) ห้องพักคู่ (Twin/Double) และห้องพักสำหรับ 3 ท่าน (Triple) อาจไม่ได้ตั้งอยู่ในอาคารหรือชั้นเดียวกัน



### เงื่อนไขและข้อควรทราบอื่นๆ ที่ท่านควรรทราบ

รายการทัวร์อาจมีการปรับเปลี่ยนหรือยกเลิกตามสภาพอากาศและความเหมาะสม โดยคำนึงถึงความปลอดภัยของผู้เดินทางเป็นหลัก โดยไม่จำเป็นต้องแจ้งให้ทราบล่วงหน้า

อัตราค่าทัวร์ที่นำเสนอนี้ ได้รวมภาษีน้ำมันและภาษีสนามบินตามอัตราปัจจุบัน ณ วันที่ออกโปรแกรมแล้ว อย่างไรก็ตาม หากก่อนวันเดินทาง ทางสายการบิน มีการประกาศปรับขึ้นค่าภาษีน้ำมัน ภาษีสนามบิน หรือมีค่าใช้จ่ายเพิ่มส่วนอื่นๆ (แม้ว่าทางบริษัทฯ จะได้ทำการออกตั๋วเครื่องบินไปแล้วก็ตาม) ทางบริษัทฯ ขอความกรุณาเรียกเก็บค่าใช้จ่ายในส่วนนี้เพิ่มตามความเป็นจริง

## ไม่รับผิดชอบค่าใช้จ่าย ตัวเครื่องบินภายในประเทศทุกกรณี

กรณีที่ท่านเดินทางจากต่างจังหวัด ค่าใช้จ่ายในการเดินทางเช่น ตัวเครื่องบิน รถไฟ รถทัวร์ ที่พัก ไม่ได้ อยู่ในรายการทัวร์ รวมถึงกรณีที่เกี่ยวข้อง (ภายในประเทศ) มีการเปลี่ยนแปลงอันเนื่องมาจาก สายการบินเปลี่ยนแปลงเวลาบิน เกี่ยวข้อง ยกเลิกเที่ยวบิน หรือสาเหตุสุดวิสัยอื่นๆ ทางบริษัทฯ จะไม่รับผิดชอบค่าใช้จ่ายในส่วนนี้



### หากทำการชำระเงินแล้ว

ทางบริษัทขอสงวนสิทธิ์ในการถือว่าท่านได้ยอมรับเงื่อนไขดังกล่าวแล้ว และจะไม่มีการฟ้องร้องใดๆ เนื่องจากท่านได้ยอมรับเงื่อนไขในการให้บริการแล้ว

**สำคัญ!!**  
กรุณาอ่านเงื่อนไข  
แนบท้ายโดยละเอียด  
เพื่อประโยชน์สูงสุดของท่าน



# ตัวอย่างประเภทห้องพัก



*\*\*รูปภาพห้องพักเป็นเพียงภาพสื่อถึงประเภทของเตียงเท่านั้น ไม่ใช่ภาพห้องพักจริงสำหรับการเข้าพัก\*\**

