



บริษัท ช่อพกาทัวร์ จำกัด
CHORPAKA TOUR CO., LTD.

59/410 หมู่ 6 ถ.พระองค์เจ้าสาย ถ.ลาดสวาย อ.ลำลูกกา จ.ปทุมธานี 12150
59/410 MOO 6, PRA ONGCHAOSAI LARDSAWAI LUMLUKKA PATHUMTANEE 12150
TEL.086-3262565 TAX 0135554002284

GENTING DREAM



CRUISE TICKET

ล่องเรือสำราญเที่ยว สิงคโปร์ - อินโดนีเซีย
Singapore - Indonesia

สิงคโปร์ - อินโดนีเซีย (บาหลี) - สิงคโปร์

6 วัน 5 คืน



CRSIN_GD04 พักบนเรือ 5 คืน

เดินทาง 13 - 18 ธ.ค. 69

ราคาเริ่มต้น / ห้องไม่มีหน้าต่าง / พักคู่

28,900

รวมภาษีท่าเรือแล้ว

DAY	DESTINATION	ETA	ETD
1	Singapore	-	5pm
2	High Seas	-	-
3	South Bali (Benoa)	5pm	-
4	South Bali (Benoa) North Bali (Celukan Bawang)	- 9am	2am 6pm
5	High Seas	-	-
6	Singapore	3pm	-

GENTING DREAM



CRUISE TICKET

ล่องเรือสำราญเที่ยว สิงคโปร์ - อินโดนีเซีย
Singapore - Indonesia



สิงคโปร์ - อินโดนีเซีย (บาหลี) - สิงคโปร์

6 วัน 5 คืน

CRSIN_GD04

เดินทาง 13 - 18 ธ.ค. 69

ราคาเริ่มต้น / ห้องไม่มีหน้าต่าง / พักคู่

28,900

รวมภาษีท่าเรือแล้ว

🚢 พักบนเรือ 5 คืน

จองภายใน 31 มี.ค. 69

Genting Dream

เส้นทาง : สิงคโปร์ - อินโดนีเซีย (บาหลี) สิงคโปร์

เดินทางฟรีเรือเดียว 13-18 ธันวาคม 2569

5 Nights Bali Cruise (Sun) 2026 Dec 13

DAY	DESTINATION	ETA	ETD
Sun	Singapore	-	5pm
Mon	High Seas	-	-
Tue	South Bali (Benoa)	5pm	-
Wed	South Bali (Benoa) North Bali (Celukan Bawang)	- 9am	2am 6pm
Thu	High Seas	-	-
Fri	Singapore	3pm	-

FLEET OVERVIEW

Gross Tonnage	Decks	Staterooms	Length	Width	Passenger Capacity
150,695 tons	18	1,674	335m	40m	3,352 (Lower Berth)



DAY 1**ท่าเรือ Marina Bay Cruise Centre สิงคโปร์****📍 (-/-/เย็น)**

14.00 น. Check in ณ ท่าเรือ Marina Bay Cruise Centre ประเทศสิงคโปร์ (ท่านควรมาถึงท่าเรือเพื่อเช็คอินเข้าเรือก่อนอย่างน้อย 3 ชั่วโมง) (ไม่มีบริการรถรับ-ส่ง)

คำแนะนำการเดินทาง : การเดินทางจากสนามบินชางงี (Changi Airport) ไปยังท่าเรือสำราญ Marina Bay Cruise Centre Singapore (MBCCS) มีหลายวิธีให้เลือกตามความสะดวก ใช้เวลาประมาณ 30 นาที ท่านสามารถเรียกแท็กซี่ , MRT , รถบัส

ที่อยู่ท่าเรือ : Marina Coastal Drive #01-01, Singapore 018947

17.00 น. เรือล่องออกจากท่าเรือ Marina Bay Cruise Centre ประเทศสิงคโปร์

ทุกท่านจะต้องเข้าร่วมการซ้อมระบบรักษาความปลอดภัยของท่าเรือตามกฎหมายของการล่องเรือสากล 1 ชั่วโมง ก่อนเรือออกเดินทาง

เย็น 📍 บริการอาหารเย็น ณ ห้องอาหารได้ตามอัธยาศัย

- ห้องอาหาร The Lido ห้องอาหารแบบ International Buffet อยู่บนชั้น 16 (ท้ายเรือ)
- ห้องอาหาร Dream Dining Lower ห้องอาหารแบบ Western Style อยู่บนชั้น 7 (ท้ายเรือ)
- ห้องอาหาร Dream Dining Upper ห้องอาหารแบบ Chinese Set Menu อยู่บนชั้น 8 (ท้ายเรือ)

ท่านสามารถเลือกห้องอาหารได้ตามอัธยาศัย 1 มื้อ / 1 ห้องอาหาร



(หลังจากเรือล่องออกสู่น่านน้ำสากลแล้วร้านค้าปลอดภาษีและคาสิโนจะเปิดให้บริการ)

DAY 2

ล่องน้ำน้ำสากล

๒๐ (เช้า/เที่ยง/เย็น)

๒๐ บริการอาหารเช้า , กลางวัน , เย็น ณ ห้องอาหารตามที่ทางเรือเตรียมไว้ให้

สามารถสนุกกับกิจกรรมต่างๆที่ทางเรือเตรียมไว้ให้ตลอดทั้งวันโดยสามารถดูได้จากตารางกิจกรรมที่ท่านจะได้รับในแต่ละวันที่ห้องพักของท่าน อาทิ กิจกรรมกลุ่ม เช่น บิงโก , สอนทำลูกโป่งมายากล, กิจกรรมสอนศิลปะพื้นเมืองแบบง่ายๆ หรือใช้บริการห้องฟิตเนส , สระว่ายน้ำ, ปั่นหน้าผาจำลอง, Mimi Golf, โบว์ลิ่ง และอีกหลากหลายกิจกรรมให้ท่านได้เลือกตามความชอบ **(บางกิจกรรมและห้องอาหารพิเศษ จะมีค่าใช้จ่ายเพิ่มเติม)**



หลังจากนั้น ท่านสามารถรับชมการแสดงที่ห้องโชว์หลัก หรือดนตรีสดตามบาร์ต่างๆทั่วทั้งลำเรือ หลังจากนั้นพักผ่อนตามอัธยาศัย



🕒 บริการอาหารเช้า , กลางวัน , เย็น ณ ห้องอาหารตามที่ทางเรือเตรียมไว้ให้

17.00 น. เดินทางถึงท่าเรือ South Bali (Benoa)

เกตเวย์สู่บาหลีสตอปใต้ Benoa Port (ท่าเรือเบนัว) ท่าเรือหลักสำหรับเรือสำราญ ไกล่ย่านตั้ง Nusa Dua, Kuta, Jimbaran, Uluwatu **ท่านสามารถซื้อ Shore ของเรือ หรือ อีกระทองเที่ยวเองตามอัธยาศัย**

แนะนำสถานที่ท่องเที่ยวใกล้ท่าเรือ (30-45 นาที)

กิจกรรมทางน้ำ @ Tanjung Benoa

- เจ็ตสกี, บานาน่าโบ๊ท, พาราเซลลิ่ง, ดำน้ำตื้น

Nusa Dua

- รีสอร์ทหรู, หาดทรายขาว
- Bali Collection Mall สำหรับช้อปปิ้ง/ร้านอาหาร

Jimbaran Bay

- ซีฟู้ดริมทะเล สดใหม่ทุกวัน
- จุดชมพระอาทิตย์ตกโรแมนติก

Uluwatu Temple

- วัดบนหน้าผาสูง มองเห็นวิวทะเลแบบพาโนรามา
- ชมการแสดง Kecak Fire Dance ตอนเย็น

Garuda Wisnu Kencana (GWK) Cultural Park

- รูปปั้นพระวิษณุบนครุฑยักษ์สูงอลังการ
- ศูนย์รวมศิลปวัฒนธรรม + จุดถ่ายรูปสุดปัง

02.00 น. เรือออกจากท่าเรือ South Bali (Benoa)

🕒 บริการอาหารเช้า , กลางวัน , เย็น ณ ห้องอาหารตามที่ทางเรือเตรียมไว้ให้.

09.00 น. เดินทางถึงท่าเรือ North Bali (Celukan Bawang), Indonesia

Celukan Bawang Port ตั้งอยู่ที่ Buleleng Regency บนชายฝั่งทางเหนือของบาหลี **ท่านสามารถซื้อ Shore ของเรือ หรือ อีกระท่องเที่ยวเองตามอัธยาศัย**

แนะนำสถานที่ท่องเที่ยว North Bali (เที่ยวจาก Celukan Bawang)

Lovina Beach (30 นาที)

- ชายหาดขึ้นชื่อเรื่อง ชมโลมาทะเล (Dolphin Watching) ตอนเช้า
- น้ำทะเลสงบ บรรยากาศชิลล์กว่าฝั่งใต้

Gitgit Waterfall (1 ชั่วโมง)

- น้ำตกสูงกลางป่า สวยและเย็นสดชื่น
- เส้นทางเดินไม่ยาก เหมาะกับสายธรรมชาติ

Ulun Danu Beratan Temple (Bedugul, 1.5 ชั่วโมง)

- วัดกลางน้ำบนทะเลสาบ Beratan
- สัญลักษณ์การท่องเที่ยวบาหลี (อยู่บนธนบัตรรูเปี๊ยะด้วยนะ ID)

Munduk Highlands (1 ชั่วโมง)

- เทือกเขาและหมู่บ้านบนดอย มีวิวสวนกาแฟ สวนส้ม และไร่กานพลู
- จุดถ่ายรูปวิวภูเขา + น้ำตกเล็ก ๆ หลายแห่ง

Bali Barat National Park (1.5 ชั่วโมง)

- อุทยานแห่งชาติทางตะวันตกเฉียงเหนือของบาหลี
- เหมาะสำหรับ Eco-tour → ดำน้ำตื้น, ชมป่าโกงกาง, ดูสัตว์ป่า

18.00 น. เรือออกจากท่าเรือ North Bali (Celukan Bawang), Indonesia

DAY 5

ล่องน่าน้ำสากล

๑๐ (เช้า/กลางวัน/เย็น)

๑๐ บริการอาหารเช้า , กลางวัน , เย็น ณ ห้องอาหารตามที่ทางเรือเตรียมไว้ให้

สามารถสนุกกับกิจกรรมต่างๆที่ทางเรือเตรียมไว้ให้ตลอดทั้งวันโดยสามารถดูได้จากตารางกิจกรรมที่ท่านจะได้รับในแต่ละวันที่ห้องพักของท่าน อาทิ กิจกรรมกลุ่ม เช่น บิงโก , สอนทำลูกโป่งมายากล, กิจกรรมสอนศิลปะพื้นเมืองแบบง่ายๆ หรือใช้บริการห้องฟิตเนส , สระว่ายน้ำ, ปีนหน้าผาจำลอง, Mimi Golf, โบว์ลิ่ง และอีกหลากหลายกิจกรรมให้ท่านได้เลือกตามความชอบ (บางกิจกรรมและห้องอาหารพิเศษจะมีค่าใช้จ่ายเพิ่มเติม)



หลังจากนั้น ท่านสามารถรับชมการแสดงที่ห้องโชว์หลัก หรือดนตรีสดตามบาร์ต่างๆทั่วทั้งลำเรือ หลังจากนั้นพักผ่อนตามอัธยาศัย



ช่วงค่ำ

เรือจะมีแท็กซี่กระเป่าและกำหนดการลงจากเรือให้ท่านในห้องพักของท่าน ให้ท่านนำกระเป่าเดินทางของท่านวางไว้หน้าห้องเพื่อให้พนักงานนำลงไปที่ท่าเรือในวันรุ่งขึ้น (สิ่งของที่ท่านจำเป็นต้องใช้ระหว่างวันให้ท่านแยกใส่ในกระเป่าถือ)

** ถ้าท่านใดมีความประสงค์จะถือกระเป่าเดินทางลงด้วยตนเองไม่จำเป็นต้องวางไว้ที่หน้าห้องพัก**

****คืนนี้ท่านสามารถเคลียร์ค่าใช้จ่ายทั้งหมดกับทางเรือได้เพื่อความสะดวกในวันถัดไป****

DAY 6

ท่าเรือ Marina Bay Cruise Centre

๑๐ (เช้า)

เช้า ๑๐ บริการอาหารเช้า ณ ห้องอาหารตามที่ทางเรือเตรียมไว้ให้
กรุณาตรวจสอบสิ่งของ ของท่านก่อนออกจากท่าเรือ

15.00 น. เรือเทียบท่า ณ **ท่าเรือ Marina Bay Cruise Centre** ประเทศสิงคโปร์

หลังจากทุกท่านลงจากเรือจะผ่าน พิธีการตรวจคนเข้าเมืองและรับ กระเป๋าเดินทางของท่านด้านล่าง



อัตราค่าบริการและเงื่อนไขรายการท่องเที่ยว

เดินทางวันที่ 13-18 ธันวาคม 2569

จองภายใน 31 มีนาคม 2569

ห้องพัก	ราคาท่านที่ 1-2	ราคา ท่านที่ 3-4	ราคาพักเดี่ยว	ราคาทารก อายุต่ำกว่า 2 ปี
Interior (ISS/ISA)	28,900.00	16,900.00	53,900	10,900
Oceanview (OSS/OSA)	34,900.00	-	64,900	11,900
Balcony (BSS/BSA)	41,900.00	22,900.00	77,900	13,900
Balcony Deluxe (BDS)	44,900.00	24,900.00	84,900	14,900

****ก่อนทำการจอง กรุณาเช็คห้องว่างก่อนทุกครั้ง****

****ราคารวมยังไม่รวมค่าทิปเรือ 27-40 SGD/คน/คืน (ชำระบนเรือ)****

ราคานี้รวม

- ✓ ห้องพับบนเรือ ตามแบบที่ลูกค้าเลือก บนเรือจำนวน 5 คืน
- ✓ ภาษีท่าเรือ
- ✓ อาหารทุกมื้อบนเรือ ในห้อง บัฟเฟ้ และ ห้องอาหารหลัก
- ✓ กิจกรรมสันทนาการ และ กิจกรรมร่วมสนุกต่างๆบนเรือ

ราคานี้ไม่รวม

- ❖ Gratuity / Service Charge ทิปส์ พนักงานบนเรือ ตามระบบสากล ทางเรือจะเรียกเก็บเข้า Cruise Card บัตรประจำตัวบนเรือของท่าน ตามประเภทห้องพัก รายละเอียดดังนี้
INSIDE / OCEANVIEW 27 SGD /BALCONY 33 SGD // SUITE 40 SGD ต่อท่านต่อคืน
- ❖ Visa สำหรับหนังสือเดินทางต่างชาติ
- ❖ รถรับส่งจากสนามบิน-ท่าเรือ-สนามบิน
- ❖ ตัวเครื่องบิน กรุงเทพฯ-สิงคโปร์-กรุงเทพฯ
- ❖ ห้องอาหารพิเศษ Specialty Restaurant
- ❖ ค่าบริการชักรีด และค่าใช้จ่ายส่วนตัว
- ❖ โซ้วพิเศษต่างๆ นอกเหนือจากโซนหลัก

- ❖ แพ้ค็อกซ์เครื่องดื่ม และเครื่องดื่มนอกเหนือจากมือหลักที่เป็น Complimentary ของเรือ
- ❖ ค่าอินเทอร์เน็ต Wi-Fi

การยกเลิก

ไม่สามารถยกเลิกได้ทุกกรณีระยะเวลาในการขายจนถึงเวลาออกเดินทางน้อยกว่าช่วงเวลาที่จะยกเลิกได้

หมายเหตุ

- ◆ รายการ กำหนดการต่าง ๆ ทางผู้จัดของสงวนสิทธิ์ในการเปลี่ยนแปลงได้ตามความเหมาะสม และไม่ต้องแจ้งล่วงหน้า โดยคำนึงถึงประโยชน์ของลูกค้าเป็นสิ่งสำคัญ
- ◆ หากลูกค้า มิได้ใช้สิ่งอำนวยความสะดวกที่รวมอยู่ในรายการ ไม่สามารถเรียกร้องส่วนต่างใดได้
- ◆ บริษัทขอสงวนสิทธิ์ในการรับผิดชอบค่าใช้จ่ายใด ๆ อันเนื่องมาจากเหตุสุดวิสัย ภัยธรรมชาติ การประท้วง การเมือง สงคราม และโรคระบาด
- ◆ รายการ กำหนดการ เส้นทางเรือ อาจเปลี่ยนแปลงได้ตามความเหมาะสม ขึ้นอยู่กับดุลยพินิจ Captain บนเงื่อนไขของการรักษาความปลอดภัย ตามหลักสากล
- ◆ การปฏิเสธการเข้าเมืองทุกกรณี และอายุหนังสือเดินทางของท่าน เหลืออายุใช้งานไม่ถึง 6 เดือน



PASSPORT
หนังสือเดินทางต้องมีอายุใช้งาน
คงเหลือมากกว่า 6 เดือน

ในการจอง หากหนังสือเดินทางท่านหมดอายุ หรือยังไม่มี หนังสือเดินทาง ท่านสามารถใช้ สำเนาเล่มเดิม หรือ สำเนาบัตรประชาชน ส่งเข้ามาทำการจองได้ก่อน
**** สำคัญมาก ****

ในการต่ออายุเล่มใหม่หรือทำใหม่ ท่าน จำเป็นต้องดูตัวสะกดชื่อ นามสกุล ให้ตรงตามเอกสารจอง

จำเป็นต้องอ่านโดยละเอียดก่อนซื้อค่ะ

หมายเหตุ

- สำหรับผู้เดินทาง พาสปอร์ต ต้องมีอายุมากกว่า 6 เดือน (180 วัน) นับจากวันเดินทาง
- สตรีที่มีอายุครรภ์ตั้งแต่ 24 สัปดาห์ ทางเรือของสงวนสิทธิ์ไม่อนุญาตให้ขึ้นเรือ
- สำหรับเด็กอายุต่ำกว่า 6 เดือน ทางเรือของสงวนสิทธิ์ไม่อนุญาตให้ขึ้นเรือ
- ในกรณีชาวต่างชาติกรุณาตรวจสอบเรื่องวีซ่าก่อนจอง และ ต้องมีวีซ่าพร้อมก่อนเดินทาง (ไม่รวมในค่าใช้จ่าย)
- การอนุญาติวีซ่าขึ้นอยู่กับความสมบูรณ์ของเอกสารของแต่ละบุคคล และ เป็นเอกสิทธิ์ของทางสถานทูต
- กรณีที่เจ้าหน้าที่ตรวจคนเข้าเมืองไม่อนุญาตให้ผู้เดินทางเข้าหรือออกประเทศ ทางบริษัทฯ ไม่สามารถคืนค่าเรือให้ได้
- ****สำคัญ**** บริษัทฯ ของสงวนสิทธิ์ที่จะไม่คืนเงินค่าทัวร์ที่ท่านชำระมาแล้ว หากท่านถูกปฏิเสธการเข้าเมืองอันเนื่องมาจากการกระทำที่ส่อไปในทางผิดกฎหมาย หรือการหลบหนีเข้าเมือง ฯลฯ ทั้งนี้ลูกค้าทุกท่านต้องผ่านการตรวจคนเข้าเมืองด้วยตัวของท่านเอง และการพิจารณาเป็นของเจ้าหน้าที่ตรวจคนเข้าเมืองเท่านั้น
- ระหว่างการเดินทางท่องเที่ยว หากท่านไม่ใช้บริการใดๆ ไม่ว่าทั้งหมดหรือบางส่วน ทางบริษัทฯ ถือว่าท่านสละสิทธิ์และไม่สามารถขอคืนค่าบริการได้
- บริษัทฯ สงวนสิทธิ์ในการที่จะไม่รับผิดชอบต่อค่าชดเชยความเสียหาย อันเกิดจากเหตุสุดวิสัยที่ทาง บริษัทฯ ไม่สามารถควบคุมได้ เช่น การนัดหยุดงาน, จลาจล, การล่าช้าหรือยกเลิกของเที่ยวบิน, การเปลี่ยนแปลงโปรแกรมการท่องเที่ยวให้เหมาะสมตามสภาพอากาศและฤดูกาล
- บริษัทฯ สงวนสิทธิ์ในการเปลี่ยนแปลงโปรแกรมตามความเหมาะสม ซึ่งเป็นไปตามโปรแกรมการเดินทางของทางเรือเป็นหลัก โดยการเปลี่ยนแปลงดังกล่าวไม่จำเป็นต้องแจ้งให้ทราบล่วงหน้า ทั้งนี้จะคำนึงถึงความปลอดภัยของผู้เดินทางเป็นสำคัญ
- หากท่านได้ทำการจอง และ ชำระเงินมัดจำหรือ เต็มจำนวนแล้ว ทางบริษัท ถือว่าท่านยอมรับในเงื่อนไขที่ระบุไว้ข้างต้น





THE PALACE

The Palace is our all-suite concept within StarCruises for anyone who chooses to experience the best of Asian hospitality and exuberant living.

All-Inclusive Privileges

- 1 All-Suite Accommodations
- 2 All-Butler Service
- 3 All-Indulgent Benefits
- 4 All-Encompassing Spaces

Approach our **Reception** to find out how you can upgrade to The Palace.

ON YOUR ARRIVAL

- Access to VIP lounge at terminal
- Priority check-in with butler assistance
- Fast track security clearance
- Priority luggage check-in and check-out with express delivery

IN YOUR SUITE

- 24-hour butler concierge service
- Free Standard Wi-Fi package throughout cruise
- Dream Beds and luxurious European linens
- Premium bath amenities
- Capsule Coffee Machine & Tea
- Welcome minibar beverages and snacks
- Welcome fruit plate and delights
- Pressing service
- Fresh flower arrangement in Palace Penthouses & Villas

WHEN YOU DINE

- Exclusive 24-hour access to The Palace Restaurant with complimentary dining, featuring premium delicacies and special menu items.
- Set meal entitlements at designated specialty dining restaurants
- Complimentary healthy meal options in The Palace Restaurant
- Complimentary in-suite dining for Palace Villa guests
- Happy Hour with complimentary drinks such as selected wines, beers and non-alcoholic beverages at selected venues
- Free-flow of chilled juices, Chinese and Japanese teas, and coffee throughout the day at selected venues
- Priority booking for Chef's Table and Vintage Room

WHEN YOU EXPLORE

- Priority access to live shows
- Exclusive Kids Programme for children aged 2 to 12

Privileges are subject to change without prior notice.

ห้องพักผ่อนเรือสำราญ Genting Dream



FLEET OVERVIEW

Gross Tonnage	Decks	Staterooms	Length	Width	Passenger Capacity
150,695 tons	18	1,674	335m	40m	3,352 (Lower Berth)



INTERIOR STATEROOM

From 13-14 sq.m

Max Occupancy 2-4 ^

Deck 5 / 8 / 9 / 10 / 11 / 12 / 13 / 15

2 Single Beds / 2 Single Beds + 1 Ceiling Pullman Bed /

1 Single Bed + 1 Pullman Bed + Double Sofa Bed



BALCONY / BALCONY DELUXE STATEROOM

From 20 sq.m / 22-28 sq.m

Max Occupancy 3-4 / 2-4

Deck 8 / 9 / 10 / 11 / 12 / 13 / 15

1 Queen - Size - Beds + 1 Single Sofa Bed / 1 Single

Sofa Bed + 1 Ceiling Pullman Bed / 1 Double Sofa Bed



OCEANVIEW STATEROOM

From 16-35 sq.m

Max Occupancy 2-4 ^

Deck 5 / 9 / 10 / 11 / 12 / 13

2 Single Beds / 2 Single Beds + 1 Double Sofa Bed /

2 Single Beds + 1 Single Sofa Bed

ห้องพักผ่อนเรือสำราญ Genting Dream



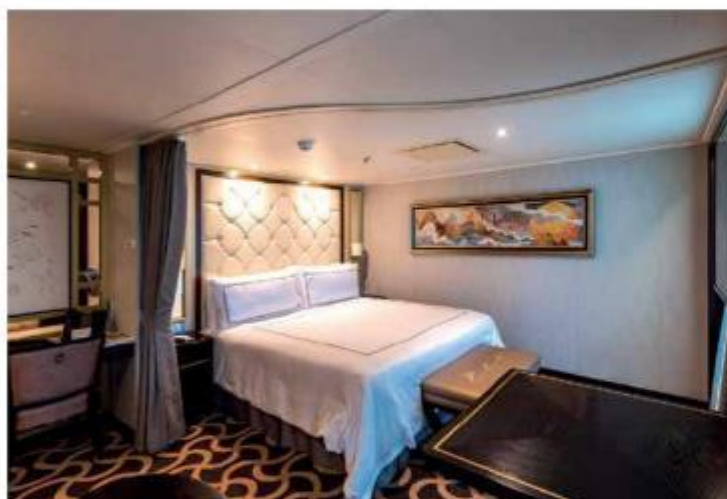
PALACE PENTHOUSE

Approx. 56 – 115.4 sq.m

Max Occupancy 4 – 6*

Deck 13/16

1 King-size Bed - 1 Double Sofa / 1 Queen-size Bed - 2 Double Sofa Beds /
1 Queen-size Bed - 1 Double Sofa Bed



PALACE DELUXE SUITE

From 41 sq.m

Max Occupancy 4

Deck 15

1 Queen-size Bed - 1 Double Sofa Bed



PALACE SUITE

From 37 – 40 sq.m

Max Occupancy 4

Deck 13 / 15 / 16 / 17

1 Queen-size Bed - 1 Double Sofa Bed



PALACE VILLA

Approx. 224 sq.m

Max Occupancy 6

Deck 17

1 King-size Bed - 1 Queen-size Bed - 1 Double Sofa Bed



PALACE DELUXE PREMIUM

From 41 - 61 sq.m

Max Occupancy 4

Deck 9 / 10 / 11 / 12 / 13 / 15

1 King-size Bed - 1 Double Sofa Bed

ห้องอาหารที่รวมในแพคเกจ

ห้องอาหารหลัก (Main Dining)

Dream Dining Lower

📍 ชั้น 7

บริการอาหารตะวันตก
เปิดให้บริการ มื้อเช้า กลางวัน และค่ำ



Dream Dining Upper

📍 ชั้น 8

บริการอาหารจีน
เปิดให้บริการ มื้อเช้า กลางวัน และค่ำ



The Lido

📍 ชั้น 16

ห้องอาหารบุฟเฟต์
เปิดให้บริการ มื้อเช้า กลางวัน และค่ำ



กิจกรรมบันเทิงบนเรือ



Zodiac Theatre

📍 ชั้น 7

ชมการแสดงทุกค่ำคืน
แต่ละวันจะมีการสลับสับ
เปลี่ยนไม่ซ้ำกัน



กิจกรรมบันเทิงบนเรือ

Shore Excursions & Reception ชั้น 6

กรณีต้องการความเหลือหรือมีข้อสงสัย สามารถติดต่อสอบถามได้ที่ Shore Excursions & Reception



The Boutiques

 ชั้น 7

ร้านค้าปลอดภาษี มีให้เลือกซื้อหลากหลาย ทั้งน้ำหอม เครื่องสำอาง นาฬิกา เสื้อผ้า รวมถึงของที่ระลึก

Gym/ Salon/ Spa

 ชั้น 15

ฟิตเนส ร้านเสริมสวย และ สปา



Restaurants & Bars	DECK
Palm Court	19
Sun Deck Bar	17
Pool Deck Bar	16
The Lido**	16
The Oasis	15
Bar City	8
Bistro	8
Chef's Table	8
Dream Dining Room Upper*	8
Gelateria	8
Hot Pot	8
Umi Uma	8
Blue Lagoon	7
Dream Dining Room Lower*	7
Red Lion	7
Bar 360	6
Lobby Cafe	6
Silk Road	6
Function 8 @ Deck 5	5

Teenagers & Children	DECK
Little Dreamers Club	16
Arcade	16,6
Beauty & Wellness	DECK
The Gym	15
The Salon	15
The Spa	15
Sports & Recreation	DECK
SportsPlex	19
Waterslide Park	19
Mini-Golf	18
Rock Climbing Wall	18
Ropes Course	18
Jogging Track	17
Sun Deck	17
Kids Water Park	16
Main Pool Deck	16
Boardwalk	8

Genting Club	DECK
Club	16
Lounge	16
Other Services	DECK
Bridge Viewing Room	15
Helipad Embarkation Lounge	9
Tributes	8
Executive Boardrooms	7
Reception	6
Shore Excursions	6
Clinic	5
Meeting Rooms	5
Surau Prayer Room	5

The Palace	DECK
Palace Gymnasium & Studio	18
Palace Pool Side Café	18
Palace Pool & Sun Deck	18
Palace Spa	18
Palace Lounge	17
Palace Reception	17
Restaurant	17
Entertainment	DECK
Zouk Private Party Deck	18
Zouk Beach Club	17
Zouk	17
RW@Sea	8,7,6
Zodiac Theatre	7
International Room	6
Karaoke	6
Premium Room	6

กิจกรรมบันเทิงบนเรือ



Before Cruise

PACKING ESSENTIALS



Mandatory online check-in is available and closes 48 hours before departure.



Passport (with at least 6 months validity), Valid Work Permit/ Employment Pass/Long Term Pass/Student Pass/Dependent Pass/Re-entry permit if any and Cruise Ticket



Applicable VISA requirements and Cash (in Singapore Dollars) and Credit Cards



Proper swim attire is required for waterslides and pools. Sneakers or closed-toe shoes are needed for the rock wall and zip line.

DO NOT BRING



Flammable, explosive materials/ Pressurised Vessels



Sharp objects including throwing stars and open razors



Illegal Drugs



Alcohol and E-Cigarettes



Weapons including replicas, imitations and components of firearms, crossbows, blunt weapons and stun devices



Electrical items and heating devices such as iron, cooking appliances, coffee maker, extension cords



Raw food including pastries, eggs, dairy, meats, selected fruits and others



Others such as EPIRBs, laser pointers, remote devices, hoverboards, and anything else that may endanger people onboard

DEPARTURE DAY



Arrive at the terminal at assigned time on Cruise Ticket

Note: Guests are not permitted to consume food at Marina Bay Cruise Centre's waiting area. All food must be consumed prior to the security checkpoint.



For guests departing from Singapore – Luggages beyond above size or more than 9kg are required to be checked in.



Collect Cabin Card

Singapore Terminal Address

Marina Bay Cruise Centre
61 Marina Coastal Dr, Singapore 018947

Port Klang Terminal Address

Pulau Indah, P.O. Box 288, 42009 Pelabuhan
Klang Selangor Darul Ehsan, Malaysia

Melaka ICQS Terminal

Jalan Taman Kota Laksamana 1,
65200 Melaka

During Cruise

WIFI



Dream Cruises Concierge

Connect to Dream Cruises Wi-Fi to get more information for onboard entertainment, programmes, dining, excursion and more.

Wifi Packages (in SGD)

Venue	1 Night	2 Nights	3 Nights	4 Nights
Standard (Full Cruise) - 1 Device	12	24	36	48
Standard (Full Cruise) - 2 Devices	21	42	63	84
Standard (Full Cruise) - 3 Devices	32	64	96	128
Standard (Full Cruise) - 4 Devices	41	82	123	164
Premium (24 Hours) - 1 Device	32	-	-	-
Premium (Full Cruise) - 1 Device	18	36	54	72
Premium (Full Cruise) - 2 Devices	33	66	99	132
Premium (Full Cruise) - 3 Devices	50	100	150	200
Premium (Full Cruise) - 4 Devices	63	126	189	252

Standard: Connect to the Internet at basic speeds Premium: Connect to the Internet at prime speeds

Gratuity Fee Scheme (Per Person in SGD)

Cabin Category/No. of Nights	2 Nights	3 Nights	4 Nights
Palace	80	120	160
Balcony & Balcony Deluxe Stateroom	66	99	132
Interior & Oceanview Stateroom	54	81	108

Charges waived for children aged below 2

SAFETY PRACTICES



Keep your Cabin Card with you at all times



If you feel unwell, please proceed to the medical centre

Before Disembark

QUICK PAY - SELF CHECK-OUT

Save your time on queuing up for payments!

Prior to disembarkation, please ensure that all outstanding bills are cleared.

- Check your cabin charges
- Settle your bill with VISA or MASTER instantly or enjoy autopay service



Payment types accepted at Reception, Deck 6 Mid



Disembarkation

Disembark at the assigned time and refer to the Dream Cruises Concierge for more details.

All travellers are required to submit SC Arrival Card through <http://eservicesica.gov.sg> before arriving in Singapore.

This can be done 3 days prior to the date of arrival in Singapore.

