



บริษัท ช่อพกาทัวร์ จำกัด

CHORPAKA TOUR CO., LTD.

59/410 หมู่ 6 ถ.พระองค์เจ้าสาย ถ.ลาดสวย อ.ลำลูกกา จ.ปทุมธานี 12150  
59/410 MOO 6, PRA ONGCHAOSAI LARDSAWAI LUMLUKKA PATHUMTANEE 12150

TEL.086-3262565 TAX 0135554002284

**3** DAYS  
**2** NIGHTS

# HONG KONG



## UNSEEN

### ฮ่องกง วัดชีซาน



# 24,999

เริ่มต้น



- วัดแชกงหมิว
- เจ้าแม่กวนอิมสูงฮำ (พิธิยิมเงิน)
- วัดเจ้าแม่กวนอิม รีพลัสเบย์
- วัดหวังต้าเซียน
- วัดเจ้าแม่ทับทิม ทินโฮ้ว
- พระใหญ่นองปิง
- เจ้าแม่กวนอิมชีซาน (TSZ SHAN MONASTERY)



อาหาร 4 มื้อ

พิเศษ! คัมซ่า สโตร์ฮ่องกง บูทีคี่ชาบูฮ่องกง



• ขึ้นกระเช้านองปิง360

• Avenue Of Stars

• ถ่ายรูปตรงจุดชมวิวกาฬาคอเรียพีค

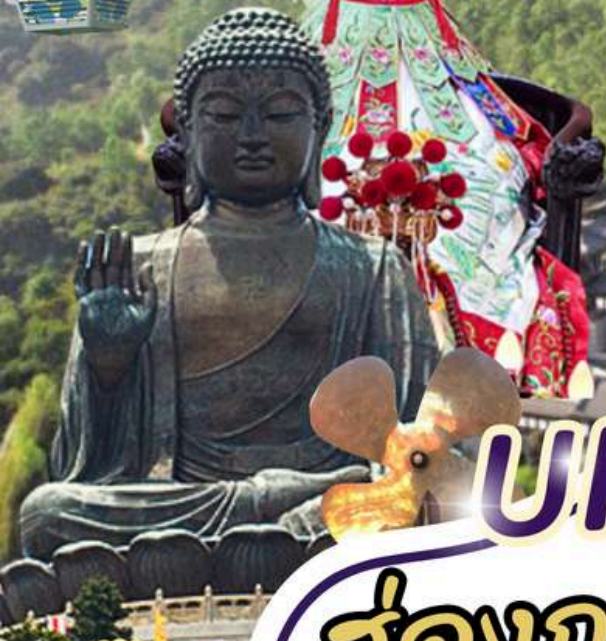
กำหนดการเดินทาง

เม.ย. - ก.ย. 2569

HKTS30TG

**3** DAYS  
**2** NIGHTS

# UNSEEN HONG KONG



**UNSEEN**

ฮ่องกง วัดชีซาน



เริ่มต้น **24,999**



เริ่มต้น

- วัดแชกงหมิว
- เจ้าแม่กวนอิมสูงฮำ (พิธีเยี่ยมเงิน)
- วัดเจ้าแม่กวนอิม รีพลัสเบย์
- วัดหวังต้าเซียน
- วัดเจ้าแม่ทับทิม ทินโฮ้ว
- พระใหญ่นองปิง
- เจ้าแม่กวนอิมชีซาน (TSZ SHAN MONASTERY)



โรงแรม  
ระดับ 4 ดาว



อาหาร 4 มื้อ

พิเศษ! คัมซ่า สไลด์ฮ่องกง  
บุฟเฟ่ต์ชาบูฮ่องกง



- ขึ้นกระเช้านองปิง 360

- Avenue Of Stars

- ถ่ายรูปตรงจุดชมวิวกาฬาคอเรียพีค

กำหนดการเดินทาง

เม.ย. - ก.ย. 2569

# UNSEEN



วันที่	โปรแกรม	เช้า	เที่ยง	เย็น	โรงแรม
DAY1	TG600 08:00-11.45น. สนามบิณสูวรณภูมิ -วัดเจ้าแม่กวนอิมซีซ่าน (TSZ SHAN MONASTERY)- อิศระซ้อปบั้ง			-	PRUDENTIAL HOTEL
DAY2	วัดเทียนโฮ้ว - เจ้าแม่กวนอิมวัดสองฮ่า - วัดแซงกวมหวี - วัดหวังต้าเซียน - รถรางฟัดแตรม- วัดตอเรียฟัด-เจ้าแม่กวนอิมรีฟลัสเบย์ - AVENUE OF STARS			-	PRUDENTIAL HOTEL
DAY3	พระใหญ่กระเซ้านองบั้ง360- อิศระซ้อปบั้ง CITY GATE OUTLET - สนามบิณ TG639 19.05-20.45น.		-		

- UNSEEN เจ้าแม่กวนอิมองค์ใหญ่ อันดับ 2 ของโลก
- ขอพรเทพเจ้าแห่งโชคลาภ วัดแซงกุง
- ไหว้เจ้าแม่กวนอิมของฮ่า โชคลาภ เงิน ทอง (พิธีเยี่ยมเงิน)
- วัดเจ้าแม่กวนอิม รีฟลัสเบย์ โชคลาภ ขอลูก
- วัดเจ้าแม่ทับทิม ทินโฮ้ว (ปกป้องกันภัย)
- ถ่ายรูปตรงจุดชมวิวที่เขาวัดตอเรียฟัด
- นมัสการหวังต้าเซียน เพื่อสุขภาพและความรัก
- ซ้อปบั้งสินค้าแบรนด์เนมบนถนนนารานและย่านจิมซาจู้



# กำหนดการเดินทาง/ อัตราค่าบริการ



กำหนดการออกเดินทาง	ราคาผู้ใหญ่	ราคาเด็กอายุไม่เกิน 2-11 ปี มีเตียง (พักกับผู้ใหญ่ 1-2 ท่าน)	ราคาเด็กไม่มีเตียง	ราคาแพคเกจ
03-05 เม.ษ.69	26,999	26,999	25,999	8,900
10-12 เม.ษ.69	32,999	32,999	31,999	9,900
17-19 เม.ษ.69	26,999	26,999	25,999	8,900
24-26 เม.ษ.69	24,999	24,999	23,999	8,900
01-03 พ.ค.69	26,999	26,999	25,999	8,900
08-10 พ.ค.69	24,999	24,999	23,999	8,900
15-17 พ.ค.69	24,999	24,999	23,999	8,900
22-24 พ.ค.69	24,999	24,999	23,999	8,900
29-31 พ.ค.69	24,999	24,999	23,999	8,900
05-07 มิ.ย.69	24,999	24,999	23,999	8,900
12-14 มิ.ย.69	24,999	24,999	23,999	8,900
19-21 มิ.ย.69	24,999	24,999	23,999	8,900



หมายเหตุ : ราคาเด็กอายุไม่เกิน 2 ปี (ระหว่างการเดินทาง) Infant สามารถสอบถามราคาได้กับทางเจ้าหน้าที่

ราคาทัวร์ข้างต้น จะยังไม่รวมค่าธรรมเนียมมัดคฤเทศ์ท้องถิ่นและคนขับรถ 1,500 บาท/ท่าน  
ชำระได้ที่สนามบิน ณ วันเดินทาง ราคาเด็กและผู้ใหญ่จ่ายเท่ากัน (ยกเว้นเฉพาะเด็กทารก)



# กำหนดการเดินทาง/ อัตราค่าบริการ



กำหนดการออกเดินทาง	ราคาผู้ใหญ่	ราคาเด็กอายุไม่เกิน 2-11 ปี มีเตียง (พักกับผู้ใหญ่ 1-2 ท่าน)	ราคาเด็กไม่มีเตียง	ราคาแพคเกจ
03-05 ก.ค.69	24,999	24,999	23,999	8,900
10-12 ก.ค.69	24,999	24,999	23,999	8,900
17-19 ก.ค.69	24,999	24,999	23,999	8,900
24-26 ก.ค.69	27,999	27,999	26,999	8,900
31 ก.ค.- 02 ส.ค.69	29,999	29,999	28,999	8,900
06-08 ส.ค.69	24,999	24,999	23,999	8,900
14-16 ส.ค.69	25,999	25,999	24,999	8,900
21-23 ส.ค.69	24,999	24,999	23,999	8,900
28-30 ส.ค.69	24,999	24,999	23,999	8,900
04-06 ก.ย.69	24,999	24,999	23,999	8,900
11-13 ก.ย.69	24,999	24,999	23,999	8,900
18-20 ก.ย.69	24,999	24,999	23,999	8,900
25-27 ก.ย.69	24,999	24,999	23,999	8,900



หมายเหตุ : ราคาเด็กอายุไม่เกิน 2 ปี (ระหว่างการเดินทาง) Infant สามารถสอบถามราคาได้กับทางเจ้าหน้าที่

ราคาทัวร์ข้างต้น จะยังไม่รวมค่าธรรมเนียมมีคฤหบดีท้องถิ่นและคนขับรถ 1,500 บาท/ท่าน  
ชำระได้ที่สนามบิน ณ วันเดินทาง ราคาเด็กและผู้ใหญ่จ่ายเท่ากัน (ยกเว้นเฉพาะเด็กทารก)

# DAY 1



: สนามบินสุวรรณภูมิ-วัดเจ้าแม่กวนอิมซีซ่าน (TSZ SHAN MONASTERY)

## อาหาร : เทียง

- อาหารเทียง ณ ภัตตาคาร



## สถานที่ :

- สนามบินสุวรรณภูมิ



BKK → 2h 45m → HKG



## ที่พัก : PRUDENTIAL HOTEL



- PRUDENTIAL HOTEL เป็นโรงแรม 4 ดาวที่ตั้งอยู่บนถนน นาราน ด้านล่างของโรงแรม เป็น MTR JORDAN เดินทางสะดวกสบาย และเมื่อหันหน้าไปทางถนน ซ้ายมือสามารถเดินไปซื้อบ๊ิงย่านชิมชาจู้ย / ฝั่งตรงข้ามโรงแรม เดินไปทางขวาจะเจอกับร้านอาหารที่ได้มีชชิลินมากมาย ให้ท่านได้เลือกทาน

## วัดเจ้าแม่กวนอิมซีซ่าน (TSZ SHAN MONASTERY)



**05:00น.** คณะพร้อมกันที่สนามบินสุวรรณภูมิ **ประตู 4 แลว H สายการบินการบินไทย** เพื่อทำการเช็คอิน โดยมีเจ้าหน้าที่อำนวยความสะดวกแก่ท่าน ในตรวจเช็คสัมภาระ และที่นั่งก่อนออกเดินทาง

**08:00น.** เหมินฟ้าสู่ฮ่องกง โดย**สายการบินการบินไทยTG600(08:00-11:45น.)บริการอาหารบนเครื่อง**

**11:45น.** ถึงท่าอากาศยานใหม่ **CHEK LAP KOK** เกาะลันเตา ลงทุนด้วยเงินจำนวนมหาศาลด้วยการถมทะเลเป็นเกาะขนาดมหึมา เพื่อสร้างสนามบินโดยเฉพาะ หลังจากผ่านพิธีการตรวจคนเข้าเมืองและศุลกากร จากนั้นท่านเดินทางโรงแรมที่พักโดยรถโค้ชตามเส้นทางไฮเวย์อันทันสมัย ผ่านสะพานแขวนชิงหม่า (TSING MA BRIDGE) ซึ่งเป็นสะพานแขวนทางรถยนต์ และรถไฟที่ยาวที่สุดในโลก ความยาวมากกว่า 2.2 กิโลเมตรซึ่งออกแบบโดยสถาปนิกชื่อดังระดับโลก ระหว่างทางท่านจะได้ชมทิวทัศน์ของเกาะฮ่องกง

**เที่ยง** **รับประทานอาหารกลางวัน ณ ภัตตาคาร (1)**

หลังอาหารเที่ยงนำท่านเดินทางสู่ **“วัดเจ้าแม่กวนอิม ซีซ่าน” (TSZ SHAN MONASTERY) “วัด “ซีซ่าน”** หรือที่คนฮ่องกงเรียกว่า “ฉีซ่านจี” เป็นวัดที่กำลังได้รับความนิยมมากที่สุดขณะนี้ เปิดให้บุคคลทั่วไปเข้าชม ..ความน่าสนใจของวัดนี้ นอกจากบรรยากาศอันเขียวชอุ่มสงบบริเวณชานเมือง บนพื้นที่กว่า 29 ไร่ และองค์ปฏิมากรรมของเจ้าแม่กวนอิมสีขาว สูงถึง 76 เมตรที่ใหญ่เป็นอันดับ 2 ของโลกแล้ว ยังมีอีกสิ่งหนึ่ง ที่เรียกเสียงฮือฮาในหมู่นักช้อปปิ้งเป็นอย่างมาก นั่นคือ หอรับรองแหกวีไอพี ที่ “บุกระจกกันกระสุน” ตั้งอยู่ในโซนกัญญาพระสงฆ์ โดยคาดเดากันว่านี่คือห้องสำหรับรับรอง “ลีกาซิง” มหาเศรษฐีที่บริจาคทรัพย์สินราว 7,000 ล้านบาท (หรือ 1,700 ล้าน เหรียญฮ่องกง) เพื่อสร้างวัดนี้ขึ้นมาเนื่องจากวัดนี้ เป็นวัดของ “เอกชน” ที่มุ่งเน้นเผยแพร่และศึกษาธรรมะ จึงตั้งกฎเกณฑ์ อันเข้มงวดของตนเองขึ้นมา โดยเฉพาะเรื่องการเข้าชม ที่รับเฉพาะบุคคลที่ลงทะเบียนล่วงหน้า 30 วันเท่านั้น ซึ่งวัดนี้ถือว่าเป็น UNSEEN ของฮ่องกงเลยทีเดียวทางวัดห้ามใช้รูป ห้ามคนนำเนื้อสัตว์ เครื่องดื่มแอลกอฮอล์ และอาหารอื่น ๆ เข้าไปในวัด เพื่อส่งเสริมความเป็นมิตรต่อสิ่งแวดล้อม

“ สำหรับการแต่งกายให้ทุกท่านสวมใส่เสื้อผ้าที่สุภาพ ห้ามใส่เสื้อที่ไม่มีแขน กางเกงก็ต้องเป็นกางเกงขายาวเท่านั้น “



หมายเหตุ: วัดการเข้าวัดซีซ่านต้องจองคิวล่วงหน้าตามระบบของทางวัด  
ทางบริษัทของสงวนสิทธิสลับวันเข้าวัดซีซ่านตามระบบที่วัดซีซ่านจัดมาให้  
และหากทางวัดยกเลิกการจอง ทางบริษัทอนุญาตเปลี่ยนโปรแกรมตามความเหมาะสม

**อีสระให้ท่านเลือกช้อปปิ้งตามอัธยาศัย สถานที่แนะนำ**

**จิมซาจู้ (TSIM SHA TSUI)** เป็นย่านช้อปปิ้งชื่อดังของซึ่งเป็นที่รู้จักอย่างดี ของนักเดินทาง เป็นทั้งแหล่งช้อปปิ้งและย่านที่พักหลากหลายระดับเมื่อเอ่ยถึง จิมซาจู้ นักท่องเที่ยวที่เคยไปฮ่องกงแล้ว น่าจะนึกถึงคืออ่าววิวตอเรียอันสวยงาม ถนนนาธาน ทอดยาวตั้งแต่ จิมซาจู้ จนถึงย่าน ปรีนซ์เอ็ดเวิร์ด เต็มไปด้วยร้านค้าต่างๆ มากมาย ทั้งเสื้อผ้าแบรนด์เนมชื่อดังทั่วโลก ห้างสรรพสินค้าทันสมัย ร้านอาหาร และร้านค้าที่น่าสนใจตามชอกตึก เรียกได้ว่า จิมซาจู้ คือสวรรค์ของนักช้อป



**พักที่** **PRUDENTIAL HOTEL หรือเทียบเท่า**



# DAY 2

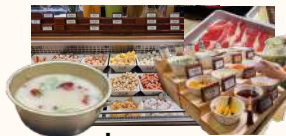


: วัดเทียนโฮ่ว - เจ้าแม่กวนอิมวัดสองห้า - วัดแชกงหมิว - วัดหวังต้าเซียน - เจ้าแม่กวนอิมรีพลัสเบย์ - วิคตอเรียพีก - AVENUE OF STARS

## อาหาร : เช้า/เที่ยง



- อาหารเช้า ต้มซ่า



- อาหารเที่ยง บัฟเฟต์ชาบู

## สถานที่ :

- วัดเทียนโฮ่ว
- เจ้าแม่กวนอิมวัดสองห้า



- ร้านจิวเวอร์รี่
- วัดแชกงหมิว



- เจ้าแม่กวนอิมรีพลัสเบย์
- วัดหวังต้าเซียน



- จุดชมวิววิคตอเรียพีก
- รถรางพีกแตรม



- AVENUE OF STARS



## ที่พัก : PRUDENTIAL HOTEL



• PRUDENTIAL HOTEL เป็นโรงแรม 4 ดาวที่ตั้งอยู่บนถนน นาธาน ด้านล่างของโรงแรม เป็น MTR JORDAN เดินทางสะดวกสบาย และเมื่อหันหน้าไปทางถนน ซ้ายมือสามารถเดินไปซื้อบ๊ิงย่าน ซิมซาจู้ย / ผังตรงข้ามโรงแรม เดินไปทางขวา จะเจอกับร้านอาหารที่ได้มิชชันลามากมาย ให้ท่านได้เลือกทาน

**เช้า** อาหารเช้าสไตล์ชาวฮ่องกง แบบติ่มซำ ณ ภัตตาคาร (2)



**หลังอาหารเช้า** นำท่านเดินทางสู่ **วัดเทียนโฮ้ว (TIN HUA TEMPLE)** เพื่อสักการะ **เจ้าแม่ทับทิม** ช่วยคุ้มครองการเดินทางให้ปลอดภัย เรียกว่าเทพธิดาแห่งดวงสวรรค์ หรือเทพีแห่งท้องทะเล มีความสามารถพิเศษเหนือธรรมชาติ ท่านจะปกป้องชาวประมงให้รอดพ้นจากพายุ และความหายนะทางทะเล



**วัดเจ้าแม่กวนอิมสองห้า** ที่มีชื่อเสียงด้านโชคลาภ เงินค.ศ.1873 มีลักษณะสถาปัตยกรรมแบบวัดจีนดั้งเดิม และถือเป็นวัดที่มีชื่อเสียงมากที่สุดแห่งหนึ่งในฮ่องกง **นำท่านทำพิธีเยี่ยมเงินเจ้าแม่กวนอิม** เพื่อความมั่งคั่ง ร่ำรวยเงินทองไหลมาเทมา



หลังจากนั้น นำท่านชม **โรงงานฮ่องกง จิวเวลรี่** ที่ขึ้นชื่อของฮ่องกง กับงานดีไซน์ที่ได้รับรางวัลยอดเยี่ยม และใช้ในการ เสร้มดวง เรืองฮวงจุ้ย โดยการย่อใบพัดของ **กังหันวัดแชกง** มาทำเป็นเครื่องประดับ เช่น จี้ แหวน กำไล เพื่อเสริมชะตา ใช้ท่านได้เลือกซื้อเป็นของฝากหรือของที่ระลึกหรือนำโชคให้กับท่านเอง



**วัดแชกงหมิว (CHE KUNG TEMPLE)** เป็นที่รำลือถึงความศักดิ์สิทธิ์ เรื่องของกังหันลมที่พัดพาเอาสิ่งไม่ดีออกจากชีวิต **เชื่อว่าการหมุนกังหันกลับทิศ จะช่วยหมุนชีวิตพลิกผันจากร้ายกลายเป็นดีได้** ทำให้วัดนี้มีชื่อเรียกอีกอย่างหนึ่งว่า วัด กังหันลม เดิมทีวัดนี้เป็นวัดเล็กๆ ที่เก่าแก่และได้อนุรักษ์ไว้เป็นโบราณสถาน อยู่ทางด้านหลังของเรือนใหม่ ส่วนเรือนใหม่ สร้างเสร็จในปี 1993 สร้างขึ้นเพื่อระลึกถึงท่านแชกง นักรบผู้ซึ่งปกป้องจักรพรรดิราช องค์สุดท้ายแห่งวงศ์ซ่ง

**เที่ยง** รับประทานอาหารกลางวัน ณ ภัตตาคาร (3) (พิเศษ ! บุฟเฟต์ชาบูฮ่องกง)



นำท่านเดินทางสู่ **วัดหวังต้าเซียน WONG TAI SIN TEMPLE (หวังไท่ซิน)** นมัสการเทพเจ้าหวังต้าเซียน ณ วัดหวังต้าเซียน หนึ่งในวัดที่โด่งดังที่สุดของฮ่องกง เทพซึ่งขึ้นชื่อในการดูแล **รักษาโรคภัยไข้เจ็บ** ซึ่งทำให้ผู้คนมากมายนำรูป และ ของ มาสักการะเพื่อขอพรต่างๆ ตั้งแต่ **เรื่องความรัก** ไปจนถึง **ถูกข่มขืนในการทางธุรกิจ** หรือตามที่คนไทยเรียกกันอย่างคุ้นปากเป็นภาษาจีนแต่จื๊วว่า “วัดหวังต้าเซียน” นั้นเป็นวัดลัทธิเต๋าที่ชาวฮ่องกงและนักท่องเที่ยวที่ เดินทางมาเที่ยวฮ่องกงโดยเฉพาะชาวไทยเชื้อสายจีนให้ความศรัทธากันมาก วัดนี้มี อายุกว่าร้อยปี ได้ชื่อว่าเป็นวัดที่ **“ใครมาขอพระอะไร จะสมปรารถนาทุกสิ่ง”**



จากนั้นนำท่านขึ้น **รถรางพิกแตรม** เพื่อขึ้นสู่ยอดเขา **VICTORIA PEAK** หนึ่งในแหล่งท่องเที่ยวยอดนิยมเป็นจุดชมวิวที่คุณจะต้องทึ่งกับความสวยงาม พาท่านเดินทางสู่จุดชมวิว วิคตอเรียพอยท์ ให้ท่านถ่ายรูปตามอภิมหาตึที่ท่านจะได้ ตื่นตาตื่นใจกับทัศนียภาพของเกาะฮ่องกงและฝั่งเกาลูน ซึ่งเต็มไปด้วยตึกสูงระฟ้าและ อาคารต่างๆ ที่สร้างตามหลักฮวงจุ้ย



นำท่านสู่หาดทราย **REPULSE BAY** หาดทรายรูปจันทร์เสี้ยวแห่งนี้ เป็นแห่งที่สวยงามที่สุดแห่งหนึ่ง และยังใช้เป็นฉากในการถ่ายทำภาพยนตร์หลายเรื่อง มีรูปปั้นของ **เจ้าแม่กวนอิม** และ **เจ้าแม่ทินโหว่** ซึ่งทำหน้าที่ปกป้องคุ้มครองชาวประมง ให้ท่านนมัสการขอพรจากเจ้าแม่กวนอิม และเทพเจ้าแห่งโชคลาภเพื่อเป็นสิริมงคล **ข้ามสะพานต่ออายุ**ซึ่งเชื่อกันว่าข้ามหนึ่งครั้งจะมีอายุเพิ่มขึ้น 3 ปี และเป็นสถานที่ ที่นิยมมาขอลูกกับองค์สังกัจจาย (องค์ BABY BUDDHA)



**เย็น อิสระรับประทานอาหารเย็น ณ ภัตตาคาร**



นำท่านเดินทางสู่ **AVENUE OF STARS** โดยที่แห่งนี้จะมี รอยฝ่ามือของคนที่มีชื่อเสียงมาประทับเอาไว้ และหากเดินไปเรื่อยๆ ได้เห็นวิวตึกสวยๆ สองฟากฝั่งของอ่าววิคตอเรีย เรียกว่าเป็นแลนด์มาร์คสำคัญของฮ่องกงที่พลาดไม่ได้

# DAY 3



: พระใหญ่กระเช้ามองปิง360- อีสระช้อปปิ้ง CITY GATE OUTLET - สนามบินสุวรรณภูมิ

## อาหาร : เช้า

- อาหารเช้า ณ โรงแรม (ABF)



## สถานที่ :

- พระใหญ่กระเช้ามองปิง 360



- ช้อปปิ้ง CITYGATE OUTLET



## HKG - BKK



เช้า

รับประทานอาหารเช้า ณ ห้องอาหารในโรงแรม (ABF) (4)



นำท่านเดินทางสู่**พระใหญ่นองปิง** ซึ่งตั้งอยู่ฝั่งเกาะลันเตา นั่งกระเช้า NGONG PING 360 เหาะไปบนเส้นทาง ลอยฟ้า NGONG PING SKYRAIL ที่จะพาคุณชมวิวทิวทัศน์รอบตัว 360 องศาของเกาะลันเตา จาก TUNG CHUNG สู่ที่ราบนองปิง ในเวลา 25 นาที ทั้งทั้งอ่าวตุงซุง วนอุทยานลันเตาเหนือ และเมื่อไปถึงปลายทาง แนะนำให้ ท่านแวะชม สถาปัตยกรรมจีนโบราณของหมู่บ้านนองปิง บนพื้นที่ 1.5 เฮกตาร์ สิ่งที่น่าสนใจหลายอย่างของ หมู่บ้านนี้ ทั้งร้านค้าและร้านอาหารที่จะทำให้ท่านได้เพลิดเพลินอยู่ได้หลายชั่วโมง (ไม่รวมค่าบัตรผ่านประตู เข้าชมสถานที่ต่าง ณ หมู่บ้านนองปิง) ระหว่างเดินทางผ่านหมู่บ้านนองปิง ท่านจะสามารถมองเห็นพระพุทธรูป GIANT BUDDHA & PO LIN MONASTERY ที่ระดับความสูง 22 เมตร เป็นองค์ที่ใหญ่ที่สุดในโลก ท่านสามารถ ขึ้นบันได 268 ชั้น เพื่อขึ้นไปสู่ฐานที่องค์พระนั่งประทับอยู่ และยังสามารถชมวิวทิวทัศน์อันงดงาม โดยรอบที่จำ ทำให้คุณตื่นตะลึง



หลังจากนั้นให้ท่าน**อีสระช้อปปีงที่ซีดีเกทเอาท์เลต** ตามอัยาศัย ซึ่งมีสินค้าแบรนด์เนมลดราคามากมายให้ ท่านได้เลือกซื้อ สมควรแก่เวลาพาท่านกลับเข้าตัวเมือง



19.05 น.  
20.45 น.

ถึงเวลานัดหมายนำท่านออกเดินทางสู่ท่าอากาศยานเซีคแลบัก  
เหินฟ้าสู่กรุงเทพฯโดยสายการบินสายการบิน **THAI AIRWAYS ( TG ) เที่ยวบินที่ TG639** กลับสู่กรุงเทพฯ  
ถึงท่าอากาศยานสุวรรณภูมิ โดยสวัสดิภาพ

\*\*\*\*\* ขอบพระคุณทุกท่านที่ใช้บริการ \*\*\*\*\*

รายการท่องเที่ยวนี้อาจเปลี่ยนแปลงหรือสลับกันได้ตามความเหมาะสม ทั้งนี้ถือเป็นเอกสิทธิ์ของผู้จัด โดยยึดถือตามสภาพการณ์และประโยชน์ของท่านเป็นสำคัญ



## ค่าบริการนี้รวม



- ค่าตัวเครื่องบิน ไป-กลับ ชั้นประหยัด (Economy) พร้อมคณะ



- ค่าประกันอุบัติเหตุระหว่างเดินทาง วงเงินท่านละ 1,000,000 บาท \*ตามเงื่อนไขกรมธรรม์



- ค่าภาษีสนามบินและค่าสินเปลืองเชื้อเพลิง



- ค่าที่พัก 2-3 ท่าน/ห้อง ตามที่ระบุในรายการ หรือระดับเดียวกัน



- ค่าน้ำหนักกระเป๋าเดินทาง ตามที่สายการบินกำหนด



- ค่ารถรับ-ส่งนำเที่ยวตามรายการ



- ค่าธรรมเนียมวีซ่า (ยกเว้น คนต่างด้าว)



- ค่าอาหารและค่าเข้าชมสถานที่ต่างๆ ที่ระบุในรายการ



## ค่าบริการนี้ไม่รวม



- ค่าภาษีหัก ณ ที่จ่าย 3% และภาษีมูลค่าเพิ่ม 7% (คิดคำนวณจากค่าบริการ กรณีต้องการ)



- ค่าใช้จ่ายส่วนตัวอื่นๆ เช่น ค่าซักรีด, ค่าโทรศัพท์ทางไกล, ค่ามินิบาร์ในห้อง, ค่าอินเทอร์เน็ต

- ค่าทิปไกด์ท้องถิ่นและคนขับรถของทางฮ่องกง ท่านละ 1,500 บาท/ทริป  
\*\*\* ชำระ ณ วันเดินทาง ที่สนามบิน เด็กและผู้ใหญ่ จ่ายเท่ากัน (ยกเว้นเด็กทารก)

และท่านสามารถให้ ทิปหัวหน้าทัวร์ ที่เดินทาง ไป-กลับ จากเมืองไทย ตามความพึงพอใจของท่าน



## เอกสารที่ต้องใช้



- พาสปอร์ตต้องมีอายุใช้งานเหลืออย่างน้อย 6 เดือน (หนังสือเดินทางจะต้องไม่มีรอยขีดเขียน เปียกน้ำ หรือรอยประทับใดๆ นอกเหนือจากทางราชการกำหนดลงในพาสปอร์ตโดยเด็ดขาด เพราะจะมีผลทำให้ท่านถูกปฏิเสธการเดินทางเข้า-ออกประเทศโดยทันที)



## เงื่อนไขการจอง



- สำรองที่นั่งพร้อมวางเงินมัดจำท่านละ 10,000 บาท ทันทีโดยโอนเข้าบัญชีที่ทางบริษัทกำหนดให้ พร้อมส่งหน้าพาสปอร์ต
- ค่าทัวร์ส่วนที่เหลือชำระก่อนวันเดินทาง 30 วัน

\*\*\* เมื่อท่านได้ชำระเงินมัดจำหรือทั้งหมดแล้ว ไม่ว่าจะชำระผ่านทางตัวแทนบริษัทหรือชำระโดยตรงกับทางบริษัทฯ ทางบริษัทฯ จะขอถือว่าท่านได้รับทราบและยอมรับเงื่อนไขต่างๆ\*\*\*



## เงื่อนไขการยกเลิก



แจ้งยกเลิกก่อนการเดินทาง

**30 วันขึ้นไป**

หรือ คืนค่าใช้จ่ายทั้งหมด  
หักค่าใช้จ่ายจริงที่เกิดขึ้น

(กรณีวันเดินทางตรงกับช่วงวันหยุดนักขัตฤกษ์  
ไม่ว่าวันใดวันหนึ่ง ทางบริษัทขอสงวนสิทธิ์  
ในการยกเลิกไม่น้อยกว่า 55 วัน)

แจ้งเปลี่ยนแปลงวันเดินทาง  
หรือเปลี่ยนแปลงผู้เดินทาง

**45 วันขึ้นไป**

แจ้งยกเลิกก่อนการเดินทาง

**15-29 วัน**

เก็บค่าใช้จ่ายท่านละ 50% ของค่า  
ทัวร์ หรือ หักค่าใช้จ่ายตามจริงที่เกิดขึ้น

**0-14 วัน**

สงวนสิทธิ์ในการคืน  
เงินทุกกรณี

## เงื่อนไข และข้อควรทราบอื่นๆ

- ทางบริษัทฯ ขอสงวนสิทธิ์ในการยกเลิกการเดินทาง หากผู้ร่วมเดินทางไม่ถึง 10 ท่าน
- บริษัทขอสงวนสิทธิ์ในการเลื่อนวันเดินทางของท่าน ในกรณีกรุปไม่สามารถออกเดินทางได้
- บริษัทฯ มีสิทธิ์ที่จะเปลี่ยนแปลงรายละเอียดบางประการในทัวร์นี้ เมื่อเกิดเหตุสุดวิสัยจนไม่อาจแก้ไขได้
- บริษัทขอสงวนสิทธิ์ในการปรับเปลี่ยนรายการท่องเที่ยวตามความเหมาะสม ทั้งนี้ขึ้นอยู่กับสถานะของสายการบิน โรงแรม และสถานะทางการเมือง โดยถือผลประโยชน์และความปลอดภัยของผู้เดินทางเป็นสำคัญ
- บริษัทฯ ขอสงวนสิทธิ์ที่จะไม่รับผิดชอบค่าใช้จ่ายใดๆ อันเกิดจากเหตุสุดวิสัย เช่น อุบัติเหตุ, ภัยธรรมชาติ, การนัดหยุดงาน, การก่อการจลาจล, ความล่าช้าของเที่ยวบิน, การถูกปฏิเสธไม่ให้ออกหรือเข้าประเทศ ซึ่งอยู่นอกเหนือความรับผิดชอบของบริษัทฯ
- กรณีเกิดความผิดพลาดจากตัวแทน หรือ หน่วยงานที่เกี่ยวข้อง จนทำให้มีการยกเลิก ล่าช้า เปลี่ยนแปลง การบริการจากสายการบิน บริษัทขนส่ง หรือหน่วยงานที่ให้บริการ บริษัทฯ จะดำเนินการให้โดยสุดความสามารถที่จะจัดบริการทัวร์อื่นทดแทน แต่จะไม่สามารถคืนเงินให้ได้ สำหรับค่าบริการนั้นๆ
- บริษัทฯ ขอสงวนสิทธิ์ที่จะไม่คืนค่าบริการ ในกรณีการท่องเที่ยวไม่เป็นไปตามที่คาดหวัง อาทิเช่น สถานที่ท่องเที่ยวบางแห่งปิดให้บริการ(กระเช้านองปิง, สวนสนุก) หรือมีเหตุอันเนื่องจากสภาพอากาศ ภัยธรรมชาติ ฤดูกาล ซึ่งบริษัทฯ ไม่สามารถควบคุมได้ โดยจะคำนึงถึงความปลอดภัยของผู้เดินทางเป็นสำคัญ
- ทางบริษัทฯ จะไม่รับผิดชอบใดๆ ทั้งสิ้น หากท่านใช้บริการของทางบริษัทฯ ไม่ครบ อาทิ ไม่เที่ยว บางรายการ ไม่ทานอาหารบางมื้อ เพราะค่าใช้จ่ายทุกอย่าง ทางบริษัทฯ ได้ทำการชำระให้กับตัวแทนต่างประเทศแบบเหมาจ่ายขาด ก่อนการเดินทางเรียบร้อยแล้ว
- บริษัทฯ จะไม่รับผิดชอบใดๆ ทั้งสิ้น หากเกิดกรณีสิ่งของสูญหายจากการโจรกรรม เจ็บป่วย หรือเกิดอุบัติเหตุอันเกิดจากความประมาทของนักท่องเที่ยวเอง หรือในกรณีที่กระเป๋าเกิดสูญหายหรือชำรุดเนื่องจากสายการบิน
- บริษัทฯ จะไม่รับผิดชอบต่อการห้ามออก/เข้าประเทศ อันเนื่องมาจากมีสิ่งผิดกฎหมาย หรือเอกสารเดินทางไม่ถูกต้อง หรือการปฏิเสธอื่นๆ
- ราคานี้คิดตามราคาตัวเครื่องบินในปัจจุบัน หากราคาตัวเครื่องบินปรับสูงขึ้น บริษัทฯ ขอสงวนสิทธิ์ที่จะปรับราคาตัวเครื่องบินตามสถานการณ์ดังกล่าว
- หากท่านถอนตัวก่อนรายการท่องเที่ยวจะสิ้นสุดลง ทางบริษัทฯ จะถือว่าท่านสละสิทธิ์และจะไม่รับผิดชอบค่าบริการที่ท่านได้ชำระไว้แล้ว ไม่ว่ากรณีใดๆทั้งสิ้น
- การท่องเที่ยวของประเทศจีนนั้น จะต้องมีการเข้าชมสินค้าของทางรัฐบาล เพื่อเป็นการส่งเสริมการท่องเที่ยวดังกล่าว คือร้านจิวเวลรี่, ร้านหยก(ฮวงจุ้ย), ร้านบัวหิมะ, ร้านผ้าไหม แต่จะไม่ได้มีการบังคับซื้อ หากท่านใดประสงค์จะไม่เข้าร้านดังกล่าว จะต้องจ่ายค่าบริการเพิ่ม ทางบริษัทฯ จะขอถือว่าท่านรับทราบและยอมรับเงื่อนไขดังกล่าวแล้ว
- เนื่องจากตัวเครื่องบินเป็นตัวกรุป ไป-กลับพร้อมกัน ดังนั้นทางสายการบินจะจัดเป็นโซนกรุปมาให้ จึงไม่สามารถเลือกที่นั่งหรือระบุเลขที่นั่งได้ แต่อย่างไรก็ตาม ทางเจ้าหน้าที่และหัวหน้าทัวร์จะพยายามอย่างเต็มที่เพื่อที่จะให้แต่ละท่านได้นั่งด้วยกันกับคนในครอบครัว ทั้งนี้ทางบริษัทฯ ไม่สามารถรับประกันเรื่องที่นั่งได้ จึงเรียนมาเพื่อทราบและหวังว่าทุกท่านจะเข้าใจ