



บริษัท ช่อพกาทัวร์ จำกัด
CHORPAKA TOUR CO., LTD.

59/410 หมู่ 6 ต.พระองค์เจ้าสาย ต.ลาดสวาย อ.ลำลูกกา จ.ปทุมธานี 12150
59/410 MOO 6, PRA ONGCHAOSAI LARDSAWAI LUMLUKKA PATHUMTANEE 12150
TEL.086-3262565 TAX 0135554002284

THAI

IMG_TGDNHSP16



ทัวร์ไม่ลงร้าน
ไม่ขาย Option

5D 4N

Spring SHANGHAI DISNEYLAND

เซี่ยงไฮ้ หาดไว่ทาน ไห้วพระดัง สวนสนุกดิสนีย์แลนด์

เดินทาง

เมษายน - มิถุนายน 69

North bund green land
Manner Coffee ภัตตาคาร
ตลาดร้อยปีเจียงหนิงเมื่อย
อาคารพินตันไม้ ตึกเรือ The Louis
ย่านถนนเทียนจื่อผาง วัดจิ่งอัน
Starbucks Reserve Roastery
ช้อปปิ้ง Florentia Village Outlet

ราคาเริ่มต้น

42825



เช็किन POP MART



เปิดปีกัง



หมูสามชั้นน้ำแดง

พักโรงแรม 4 ดาว ★★★★★



ฟรี



บริการ

อาหารท้องถิ่น



SHANGHAI DISNEYLAND

เชียงใหม่ หาดไถ่ทาน ไหว้พระดัง อิสระเที่ยวดิสนีย์แลนด์ 1 วัน

5 วัน 4 คืน โดยสายการบิน Thai Airways (TG)



IMG_TGDNHSP16



ทัวร์ไม่ลงร้าน
ไม่ขาย Option
5D 4N

Spring
**SHANGHAI
DISNEYLAND**

เชียงใหม่ หาดไถ่ทาน ไหว้พระดัง สวนสนุกดิสนีย์แลนด์



เดินทาง

เมษายน - มิถุนายน 69

North bund green land
Manner Coffee ภัตตาคารหัว
ตลาดร้อยปีเจียงหนิงเมื่อย
อาคารพันต้นไม้ ตึกเรือ The Louis
ย่านถนนเทียนจื่อผาง ภัตตาคาร
Starbucks Reserve Roastery
ช้อปปิ้ง Florentia Village Outlet



ถนนคนเดินหนานจิง



ย่านซินเทียนตี้



วัดพระหยกขาว

42825

ราคาเริ่มต้น



เช็किन POP MART



พิเศษ!!
เปิดปีกกึ่ง



พิเศษ!!
หมูสามชั้นน้ำแดง

พักโรงแรม 4 ดาว ★★★★★ ฟรี ประกันอุบัติเหตุ บริการอาหารท้องถิ่น

วันที่	โปรแกรมเดินทาง	เช้า	เที่ยง	เย็น	โรงแรมที่พัก
1	ไฟลท์บิน BKK – PVG (TG664) 10:45 – 16:00 พร้อมกันที่สนามบินสุวรรณภูมิ กรุงเทพฯ – เชียงไฮ้ (ท่าอากาศยานนานาชาติเชียงใหม่ผู้ตง) – ร้านกาแฟ North bund green land + Manner Coffee (ไม่รวมค่าเครื่องดื่ม) – จุดถ่ายรูปหอไข่มุก (ถ่ายด้านนอก) – หาดไ่ว่ทาน – ถนนหนานจิงลู่ + POPMART		✈	☉	Shanghai Holiday Inn Express Hotel 4* หรือเทียบเท่า
2	วัดพระหยก (ขอความสำเร็จการ สุขภาพ การเงิน) – Starbucks Reserve Roastery + ตึกเรือ The Louis (Louis Vuitton Flagship Store) – อาคารพินตันไม้ – ตลาดร้อยปีเฉิงหวังเหมียว	☉	☉	☉	Shanghai Holiday Inn Express Hotel 4* หรือเทียบเท่า
3	อิสระ Shanghai Disneyland เต็มวัน (รวมค่าบัตร+รถรับส่ง)	☉	☉	☉	Shanghai Holiday Inn Express Hotel 4* หรือเทียบเท่า
4	วัดหลงหัว (เรื่องการทำงาน ความรัก ความเจริญรุ่งเรือง) – เทียนจื่อฝาง – Florentia Village Outlet	☉	X	X	Shanghai Holiday Inn Express Hotel 4* หรือเทียบเท่า
5	วัดจิ้งอัน (มุเรื่องโชคลาภ เงินทอง) – ซินเทียนตี้ – ส่งท่าอากาศยานนานาชาติเชียงใหม่ผู้ตง – สนามบินสุวรรณภูมิ กรุงเทพฯ ไฟลท์บิน PVG – BKK (TG665) 17:25 – 20:55	☉	☉	✈	

หมายเหตุ : อาหารพิเศษ หมูสามชั้นน้ำแดง และเปิดบักกิ้ง บริษัททัวร์ ขอสงวนสิทธิ์จัดให้ตามความเหมาะสมในโปรแกรมท่องเที่ยว

วันแรก พร้อมกันที่สนามบินสุวรรณภูมิ กรุงเทพฯ – เชียงไฮ้ (ท่าอากาศยานนานาชาติเชียงใหม่ผู้ตง) – ร้านกาแฟ North bund green land + Manner Coffee (ไม่รวมค่าเครื่องดื่ม) – จุดถ่ายรูปหอไข่มุก(ถ่ายด้านนอก) – หาดไ่ว่ทาน – ถนนหนานจิงลู่ + POPMART

“ พาสปอร์ตตัวจริงถือติดตัวมาในวันเดินทางด้วยนะคะ ”

โปรดสังเกตป้ายต้อนรับที่สนามบิน “ IMG WORLD ”

หัวหน้าทัวร์และเจ้าหน้าที่คอยให้การต้อนรับอำนวยความสะดวก

กรณีผู้โดยสารไม่ได้มาเช็คอิน และไม่ได้ทำการยกเลิกการจองก่อนเวลาปิดเคาน์เตอร์เช็คอิน หรือไม่ได้มาขึ้นเครื่องหลังจากเช็คอินเรียบร้อยแล้ว สายการบินอาจเรียกเก็บค่าธรรมเนียมกับผู้โดยสาร

ผู้โดยสารขาออก	หน้าเคาน์เตอร์	สายการบิน	ประตูทางเข้า
เวลา 07:30 น.	D	Thai Airways (TG)	2

ขอสงวนสิทธิ์เปลี่ยนแปลงเที่ยวบิน และตารางการบินของสายการบินตามที่ได้อนุมัติ
ทั้งนี้เวลาเที่ยวบินและน้ำหนักกระเป๋าอาจมีการเปลี่ยนแปลงได้ตามประกาศของสายการบิน

สายการบิน	BKK-PVG	เวลาออก	เวลาถึง
Thai Airways (TG)	TG664	10:45	16:00

น้ำหนักกระเป๋าใต้ท้องเครื่อง 23 กิโลกรัม(1ชิ้น) ถูขึ้นเครื่อง 7 กิโลกรัม

(มีอาหารร้อนบริการบนเครื่องบินไป-กลับ)



18.25 น. **เดินทางถึง ท่าอากาศยานผู้ตง มหานครเซี่ยงไฮ้ “ นครปารีสแห่งตะวันออก ”** ปัจจุบันเซี่ยงไฮ้เป็นศูนย์กลางอุตสาหกรรมที่ใหญ่ที่สุดของจีนแบ่งออกเป็น 2 เขต คือ เขตผู้ตงใหม่ และเขตผู้ซีเมืองเก่า กั้นโดยแม่น้ำหวงผู่ หลังผ่านพิธีการตรวจคนเข้าเมืองและรับสัมภาระเรียบร้อยแล้ว

นำท่านเดินทางสู่ **NORTH BUND GREEN LAND** เป็นสวนสาธารณะริมแม่น้ำหวงผู่ และยังเป็นท่าเรือสำราญสวนสาธารณะแห่งนี้มีต้นไม้ที่ให้ความร่มรื่น ดอกไม้ที่ให้ความสดใส และประติมากรรมรูปทรงหยดน้ำ ไฮไลท์ของที่นี่คือเป็นจุดชมวิวที่สามารถถ่ายรูปหอคอยไข่มุก และบริเวณใกล้เคียงมีร้านกาแฟ ชื่อ **Manner Coffee** ที่เป็นจุดเช็คอินรวมถึงจุดถ่ายรูปที่มองเห็นวิวหอคอยไข่มุกได้สวยงามอีกจุดหนึ่งเลยก็ว่าได้



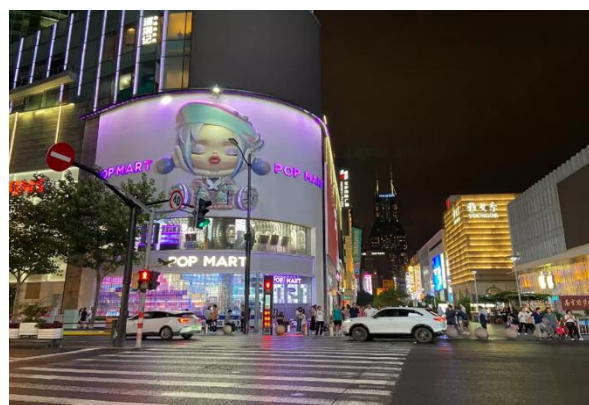
นำท่านเดินทางสู่บริเวณ หาดไว่ทาน ตั้งอยู่บนฝั่งตะวันตกของแม่น้ำหวงผู่มีความยาวจากเหนือจรดใต้ถึง 4 กิโลเมตร เป็นเขตสถาปัตยกรรมที่ได้ชื่อว่า “พิพิธภัณฑ์สิ่งก่อสร้างหมื่นปีแห่งชาติจีน” ถือเป็นสัญลักษณ์ที่โดดเด่นของนครเซี่ยงไฮ้ **ผ่านชมวิหอคอยไข่มุก** ในยามค่ำคืน ตั้งอยู่ฝั่งผู้ตงริมแม่น้ำหวงผู่ เขตผู้เจียจู่ แล้วเสร็จเมื่อปี ค.ศ. 1993 มีความสูง 468 เมตร เมื่อสร้างเสร็จ**นับเป็นหอคอยที่สูงอันดับ 4 ของโลก** และในปัจจุบัน สูงเป็นอันดับ 5 รองจากหอคอยโตเกียวสกายทรีของญี่ปุ่น ดูภายนอกเป็นลูกเหล็กกลม 15 ลูก อยู่ต่างมุมต่างระดับ ลูกเหล็กกลมที่อยู่ตอนกลางของหอคอยเป็นหอคอยที่กว้างขวาง สามารถชมวิวกว้างทัศน์ของเซี่ยงไฮ้ได้ทุกด้าน ซึ่งปัจจุบันหอคอยไข่มุกถือเป็นสัญลักษณ์ของเมืองอีกด้วย



ถนนหนานจิงลู่ หรือที่รู้จักกันอีกชื่อว่า นานจิงลู่ เป็นย่านช้อปปิ้งที่เก่าแก่และมีชื่อเสียงที่สุดแห่งหนึ่งในเซี่ยงไฮ้ และยังมีประวัติศาสตร์ยาวนานกว่าร้อยปี ครอบคลุมพื้นที่ใจกลางเซี่ยงไฮ้ถึง 5 กิโลเมตร นี่คือการต้อนรับของคุณ ในอดีตหนานจิงเป็นเมืองหลวงเก่าแก่ถึง 10 ราชวงศ์ ที่นี้จึงเต็มไปด้วยโบราณสถานที่สะท้อนความเป็นมา และความรุ่งเรืองในอดีต และยังคงถูกอังกฤษใช้เป็นท่าเรือนานาชาติ จัดว่าเป็นที่แรกในการรองรับสินค้าที่นำเข้ามาจากต่างประเทศ ปัจจุบัน โดยแบ่งออกเป็น 2 ส่วนคือ ถนนหนานจิงตะวันออก และหนานจิงตะวันตก



ร้าน Pop Mart สาขาถนนหนานจิง (Nanjing Road) ร้านตั้งอยู่บริเวณสี่แยกทางข้ามไปฝั่งเดอะบันด์ ตรงข้ามกับช้อป Gucci ตัวตึกสะดุดตาด้วยตุ๊กตา Molly ขนาดยักษ์ ตกแต่งด้วยไฟสีม่วงสดใส เมื่อเข้ามาด้านในจะเจอกับบรรดาตุ๊กตาไอเท็มต่างๆ ที่นักสะสมไม่ควรพลาด ภายในร้านมี 2 ชั้น ชั้น 1 ตกแต่งด้วยไฟสีสดใส แบ่งเป็นโซนและประเภทตุ๊กตา ส่วนชั้น 2 ตกแต่งเป็นแนวอวกาศ ให้ท่านได้เลือกจุ่มแบบจัดเต็ม



อาหารเย็น (มื้อที่ 1)

รับประทานอาหารท้องถิ่น ณ ภัตตาคาร

วันที่สอง วัดพระหยก (ขอความสำเร็จ การ สุขภาพ การเงิน) – Starbucks Reserve Roastery +
ตึกเรือ The Louis (Louis Vuitton Flagship Store) – อาคารพันต้นไม้ – ตลาดร้อยปี
เจิงหวังเมี่ยว

เช้า รับประทานอาหารเช้าท้องถิ่น ณ ภัตตาคาร (มื้อที่ 2)

นำท่านสู่ **วัดพระหยก (Jade Buddha Temple)** เป็นสถานที่ศักดิ์สิทธิ์ที่ไม่ได้มีเพียงแต่ความสวยงามทางสถาปัตยกรรมเท่านั้น แต่ยังเป็นศูนย์กลางทางจิตวิญญาณที่สำคัญของชาวพุทธในภูมิภาคนี้อีกด้วย วัดพระหยกสร้างขึ้นในปี 1882 ในสมัยราชวงศ์ชิง โดยมีประวัติที่เกี่ยวข้องกับการนำพระพุทธรูปหยกสององค์จากพม่าไปยังเซี่ยงไฮ้ วัดพระหยกยังเป็นที่รู้จักกันอย่างแพร่หลายเนื่องจากมีสถาปัตยกรรมที่งดงาม ตัววัดถูกสร้างขึ้นในรูปแบบของศิลปะจีนดั้งเดิม มีลักษณะคล้ายคลึงกับสถาปัตยกรรมในสมัยราชวงศ์ซ่ง พระพุทธรูปหยกที่มีความโดดเด่นที่สุดในวัดคือพระพุทธรูปหยกขาวที่มีความสูงประมาณ 1.9 เมตร แกะสลักจากหยกชั้นเดียวและมีรายละเอียดที่งดงาม นอกจากนี้ยังมีพระพุทธรูปหยกนอน ซึ่งเป็นสัญลักษณ์ของพระพุทธเจ้าเมื่อครั้งทรงตรัสรู้ ที่นี้ยังเป็นสถานที่ที่มีการจัดกิจกรรมทางศาสนาหลากหลาย เช่น พิธีสวดมนต์ พิธีกรรมทางศาสนาต่างๆ และการฝึกสมาธิ นอกจากนี้นักท่องเที่ยวสามารถเรียนรู้เกี่ยวกับวัฒนธรรมและปรัชญาพุทธศาสนา รวมถึงประเพณีและวัฒนธรรมต่างๆ ของชาวจีนภายในวัดแห่งนี้ได้อีกด้วย



หลังจากนั้นนำท่านขึ้นชมกับ **Starbucks Reserve Roastery** คือ ร้านกาแฟสตาร์บัคส์ 2 ชั้น ที่เพิ่มกลิ่นอายอันน่าหลงใหลในเรื่องของกาแฟให้มากขึ้น เช่น เมล็ดกาแฟที่มีให้เลือกมากมายจากหลายประเทศ การนำกรรมวิธีการผลิต มีโรงคั่ว ครวทำเบเกอรี่ และบาร์ทำกาแฟ เพื่อเพิ่มประสบการณ์ให้กับคอกาแฟได้อย่างน่าสนใจ โดย Starbucks Reserve Roastery ปัจจุบันมี 6 สาขา ประกอบไปด้วย นิวยอร์ก มิลาน ซีแอตเทิล ฟุกุโอกะ ซิดนีย์ และเซี่ยงไฮ้ใหญ่ที่สุดในเอเชีย



นำท่านสู่ **ตึกเรือ The Louis** เป็นอาคารรูปทรงเรือสำราญขนาดใหญ่ที่ตั้งอยู่ด้านหน้าห้างสรรพสินค้า HKRI Taikoo Hui บนถนน West Nanjing ตัวอาคารเป็นรูปเรือสำราญสูง 30 เมตร พื้นที่ขนาด 1,600 ตร.ม. เรือลำนี้ได้รับแรงบันดาลใจจากเรื่องราวของแบรนด์ในศตวรรษที่ 19 ยุคที่มีการสร้างหีบสำหรับการเดินทางข้ามทะเล พร้อมถ่ายทอดเสน่ห์ของเมืองเซี่ยงไฮ้ ภายในมีทั้งร้านค้า Louis Vuitton, คาเฟ่ Le Café Louis Vuitton และนิทรรศการพิเศษชื่อ "Visionary Journeys" ซึ่งจัดแสดงประวัติศาสตร์และนวัตกรรมของแบรนด์



อาหารกลางวัน (มื้อที่3)

รับประทานอาหารท้องถิ่น ณ ภัตตาคาร

นำท่านชม **อาคารพันต้นไม้ (Tian An 1,000 Trees)** หรือในภาษาจีนคือ “เทียนอัน เซียนซู่” ออกแบบโดยสถาปนิกชาวอังกฤษ ซึ่งมีสวนสาธารณะที่มีต้นไม้มากถึง 1,000 ต้น เป็นโครงการห้างสรรพสินค้าที่มีทั้งร้านอาหาร สวนสาธารณะ ริมน้ำ คาเฟ่ พิพิธภัณฑ์ และยังมีห้องพักอีกด้วย โดยมีจุดเด่นอยู่ที่ เสาต้นบนตึกของโครงการที่ออกแบบและปลูกต้นไม้ไว้จนเหมือนกับ ภูเขาที่มีต้นไม้ปกคลุม จุดถ่ายรูปอยู่ด้านนอกที่เป็นตัวสะพานข้ามไปฝั่งตรงข้าม



จากนั้นนำท่านสู่ **ตลาดร้อยปีเจิ้งหวังเหมียว** เป็นตลาดโบราณของผู้ตง เชียงไฮ้ ร้านค้าจึงมีสถาปัตยกรรมที่สวยงามตามสไตล์จีนโบราณ ทำให้เป็นตลาดที่มีเสน่ห์ในทุกมุม มีทั้งร้านอาหาร เสื้อผ้า ของฝาก ของที่ระลึก ร้านของเล่นของสะสมให้ท่านได้เลือกชม **นำท่านสักการะสิ่งศักดิ์สิทธิ์ หรือศาลเจ้าพ่อหลักเมืองเชียงใหม่ (ไม่รวมค่าเข้าชม)** สร้างขึ้นในต้นศตวรรษที่15 ในช่วงหลายร้อยปีที่ผ่านมา คนนิยมมากกราบไหว้ ให้การคำร่ำรวยๆ บริเวณรอบๆ ศาลเจ้าพ่อหลักเมืองแห่งนี้



อาหารเย็น (มื้อที่4)

รับประทานอาหารท้องถิ่น ณ ภัตตาคาร

ได้เวลาสมควร นำท่านกลับเข้าโรงแรมที่พัก

วันที่สาม สวนสนุกดิสนีย์แลนด์ เต็มวัน (รวมค่าเข้าแล้ว)

เช้า รับประทานอาหารเช้า ณ ห้องอาหารของโรงแรม (มื้อที่5)



นำท่านเข้าสู่ ดินแดนแห่งความฝัน SHANGHAI DISNEYLAND เชียงไฮ้ดิสนีย์แลนด์แห่งนี้เป็นส่วนสนุกแห่งที่ 6 ดิสนีย์แลนด์ทั่วโลกมีขนาดใหญ่อันดับ 2 ของโลก รองจากดิสนีย์แลนด์ในออร์แลนโดรัฐฟลอริดา สหรัฐฯ และเป็นสวนสนุกดิสนีย์แลนด์แห่งที่ 3 ในเอเชียตั้งอยู่ในเขตฉวนซา ใกล้กับแม่น้ำหวงผู่และสนามบินผู่ตง สวนสนุกเชียงไฮ้ดิสนีย์แลนด์มีขนาดใหญ่กว่าฮ่องกงดิสนีย์แลนด์ถึง 3 เท่า ใช้เวลาร่วม 5 ปีในการก่อสร้าง โดยใช้บั้งทั้งสิ้นราว 5.5 พันล้านเหรียญ หรือราว 180,000 ล้านบาทสวนสนุกแห่งนี้เป็นที่พำนักของดิสนีย์ร้อยละ 43 ที่เหลือเป็นของ ช่างให้เส้นตึกรูปกิจกรรมรัฐวิสาหกิจจีน รวมถึงภาคส่วนต่างๆที่อัดฉีดเงินสนับสนุนเพื่อช่วยกันแสวงหาผลกำไรในอนาคต

..ในสวนสนุกจะไฮ้ไลท์ด้วย Enchanted Storybook Castle ปราสาทดิสนีย์ที่ใหญ่ที่สุดในโลก และมีทั้งหมด 6 ธีมพาร์คด้วยกัน ทั้ง Adventure Isle, Mickey Avenue, Gardens of Imagination, Tomorrowland, Treasure Cove และ Fantasyland มีสารพัดเครื่องเล่นหวาดเสียว และแหล่งรวมความบันเทิงที่น่าสนใจ ในส่วนของโรงแรมจะมี The Shanghai Disneyland Hotel เป็นโรงแรมที่ได้รับแรงบันดาลใจจากศิลปะสมัยใหม่ที่มีกลิ่นอายของมนตร์ขลังดิสนีย์และอีกโรงแรมชื่อ Toy Story Hotel ตกแต่งด้วยของเล่นจากการ์ตูนดิสนีย์เรื่อง Toy Story ดูน่ารักไม่แพ้กัน ที่ Disneytown ก็จะมีแหล่งช้อปปิ้ง แหล่งทานอาหาร และความบันเทิงต่างๆ อาทิ Walt Disney Grand Theatre โรงละครรอดเวย์แห่งแรกของจีน ที่เคยฉายเรื่อง Lion King ด้านโซน Wishing Star Park ก็จะเป็นสวนพฤกษชาติสวยงามขนาด 40 เอเคอร์ ทางเดินเลียบบทะเลสาบที่ส่องไฟกะพริบอย่างเวอร์วัง เหมาะกับคนรักธรรมชาติ



อิสระอาหารกลางวัน และอาหารเย็น ตามอัธยาศัย เพื่อความสะดวกในการเที่ยวชม

วันที่สี่ วัดหลงหัว (เรื่องการทำงาน ความรัก ความเจริญรุ่งเรือง) – เทียนจื่อฝาง – Florentia Village Outlet

เช้า รับประทานอาหารเช้า ณ ห้องอาหารของโรงแรม (มื้อที่ 6)

นำท่านสู่ **วัดหลงหัว** เป็นวัดพุทธที่เก่าแก่และใหญ่ที่สุดในเซี่ยงไฮ้ ประเทศจีน มีประวัติยาวนานกว่า 1,700 ปี ตั้งแต่ยุคสามก๊ก โดดเด่นด้วยเจดีย์แปดเหลี่ยมสูง 7 ชั้น สถาปัตยกรรมแบบจีนโบราณราชวงศ์ซ่ง เป็นศูนย์กลางความศรัทธาที่คนนิยมมาขอพรเรื่องการทำงาน ความเจริญรุ่งเรือง และสะสมบุญ



จากนั้นนำท่านชม **ถนนเทียนจื่อฝาง** เป็นย่านศิลปะสุดชิปใจกลางนครเซี่ยงไฮ้ แหล่งรวมตรอกซอกซอยเก่าแก่ที่ผสมผสานสถาปัตยกรรม “ชิคุเหมิน” (Shikumen) ดั้งเดิมเข้ากับร้านค้าบูติก คาเฟ่ แกลเลอรี และสตูดิโอของดีไซเนอร์รุ่นใหม่ได้อย่างลงตัว เป็นจุดถ่ายรูปยอดนิยมและสวรรค์ของสายชิลล์ที่ต้องการสัมผัสบรรยากาศย้อนยุค



อาหารกลางวัน (มื้อที่ 7)

รับประทานอาหารท้องถิ่น ณ ภัตตาคาร

นำท่านช้อปปิ้ง **Florentia Village Outlet** เป็นเอาท์เล็ตแบรนด์เนมระดับไฮเอนด์ที่ออกแบบสไตล์อิตาลีสุดคลาสสิก ตั้งอยู่ใกล้สนามบินผู่ตง (Pudong) รวบรวมแบรนด์ดังกว่า 300 แบรนด์ อาทิ GUCCI, PRADA, FENDI มาลดราคาตลอดทั้งปีสูงสุดถึง 80% บรรยากาศสวยงามเหมาะแก่การถ่ายรูป พร้อมร้านอาหารและบริการที่ครบครัน



วันที่ห้า วัดจิ้งอัน (ผู้เรื่องโชคลาภ เงินทอง) – ซินเทียนตี้ – ส่งท่าอากาศยานนานาชาติ
เซี่ยงไฮ้ผู่ตง – สนามบินสุวรรณภูมิ กรุงเทพฯ

เช้า รับประทานอาหารเช้า ณ ห้องอาหารของโรงแรม (มื้อที่ 8)

จากนั้นนำท่านถึง วัดตั้งที่ตั้งอยู่กลางเซี่ยงไฮ้ **วัดจิ้งอัน** เป็นวัดพุทธเก่าแก่ที่มีอายุมากกว่า 800 ปี ตั้งอยู่ใจกลางเมืองเซี่ยงไฮ้ ประเทศจีน เป็นสถานที่ศักดิ์สิทธิ์ที่ผู้คนนิยมไปไหว้ขอพรเรื่องโชคลาภและความสำเร็จ โดดเด่นด้วยสถาปัตยกรรมสไตล์พุทธจีนโบราณที่งดงามด้วยสีทองและแดง ตัดกับตึกระฟ้าทันสมัยรอบด้าน กลายเป็นหนึ่งในแลนด์มาร์กที่ทั้งนักท่องเที่ยวต้องแวะมาไหว้พระขอพร



จากนั้นนำท่านเดินชม **ย่านชินเทียนตี้** ย่านฮิปเตอร์ใจกลางนครเซี่ยงไฮ้ ที่วัยรุ่นต้องมา กลายเป็นสถานที่ท่องเที่ยวติดอันดับต้นๆไปแล้ว สำหรับแหล่งช้อปปิ้งแห่งนี้ ไม่แพ้แหล่งช้อปปิ้งรุ่นพี่ อย่าง ถนนนานกิง ถนนอุเจียง Yu Yuan Bazaar ถือว่าเป็นอีก 1 ไฮไลท์เด็ดของนครแห่งนี้ เนื่องจากเอกลักษณ์ที่ไม่เหมือนใคร สิ่งปลูกสร้างที่ใช้วัสดุบล็อกเบสสถาปัตยกรรมแบบ Shikumen (ซิกเหมิน) การผสมผสานระหว่างสถาปัตยกรรมตะวันตกกับจีนเข้าด้วยกัน ทางเดินหิน กำแพงหิน ประติมากรรม บ้านเมืองเก่าแต่ดูแลรักษาอย่างดี เป็นย่านการค้าและแหล่งท่องเที่ยวที่คึกคักอีกแห่งหนึ่งของเซี่ยงไฮ้ ตลอดเส้นทางถูกตกแต่งด้วยต้นเมเปิ้ล จัดวางอย่างลงตัว ทำให้เมื่อฤดูใบไม้ผลิ จะเขียวชะอุ่มไปทั่วถนน ช่วงฤดูใบไม้เปลี่ยนสี ก็จะมีสวยงามขึ้นไปอีก เรียกได้ว่าสวยทุกฤดู



สมควรแก่เวลานำท่านเดินทางสู่ สนามบินนานาชาติเซี่ยงไฮ้ผู่ตง

สายการบิน	PVG-BKK	เวลาออก	เวลาถึง
Thai Airways (TG)	TG665	17:25	20:55

น้ำหนักกระเป๋าใต้ท้องเครื่อง 23 กิโลกรัม(1ชิ้น) ถู้อขึ้นเครื่อง 7 กิโลกรัม
(มีอาหารร้อนบริการบนเครื่องบินไป-กลับ)

20:55 น. **เดินทางกลับถึงสนามบินสุวรรณภูมิ** โดยสวัสดิภาพ พร้อมความประทับใจในการเดินทาง

รายการเดินทางครั้งนี้ขอเปลี่ยนแปลงตามความเหมาะสม เนื่องจากสภาวะอากาศ การเมือง สายการบิน การจราจร ช่วงฤดูกาล ช่วงเทศกาลของเมืองต่าง ๆ หรือเหตุการณ์ที่อยู่เหนือการควบคุมเป็นต้น บริษัทฯ จะปรับเปลี่ยนโดยคำนึงถึงผลประโยชน์ของลูกค้าเป็นสำคัญ บริษัทฯจะไม่รับผิดชอบและไม่สามารถคืนค่าใช้จ่ายต่าง ๆ ได้ ในทุกกรณี

อัตราค่าบริการ และเงื่อนไขรายการท่องเที่ยว

วันเดินทาง 5 วัน 4 คืน	จำนวนคน/กรุ๊ป	ผู้ใหญ่ 2-3 ท่าน	พักเดี่ยว
15-19 เม.ย. 69	20+1	47,825.-	6,900.-
21-25 เม.ย. 69	20+1	47,825.-	6,900.-
28 เม.ย.-02 พ.ค. 69	20+1	44,825.-	6,900.-
05-09 พ.ค. 69	20+1	57,825.-	6,900.-
12-16 พ.ค. 69	20+1	43,825.-	6,900.-
19-23 พ.ค. 69	20+1	44,825.-	6,900.-
26-30 พ.ค. 69	20+1	44,825.-	6,900.-
02-06 มิ.ย. 69	20+1	48,825.-	6,900.-
09-13 มิ.ย. 69	20+1	42,825.-	6,900.-
16-20 มิ.ย. 69	20+1	42,825.-	6,900.-
23-27 มิ.ย. 69	20+1	44,825.-	6,900.-

ราคาทัวร์ข้างต้นยังไม่รวมค่าทิปมัคคุเทศก์ท้องถิ่น และคนขับรถ 1,500 บาท/ท่าน/ทริป

หัวหน้าทัวร์ที่ดูแลคณะจากเมืองไทยตามแต่ท่านจะเห็นสมควร

โปรแกรมทัวร์ไม่มีราคาเด็ก เนื่องจากเป็นราคาพิเศษ

**** ราคา INFANT (อายุไม่ถึง 2 ปี บริบูรณ์ ณ วันเดินทางกลับ) ท่านละ 10,000 บาท**



อัตราค่าบริการนี้รวม

■ ● ▲ **ค่าตัวเครื่องบิน** 

ไป-กลับ



ชั้นประหยัดพร้อมค่าภาษีสนามบินทุกแห่ง ค่านี้
หนักกระเป๋าเดินทางตามรายการทัวร์ข้างต้น

■ ● ▲ **ค่าที่พักโรงแรม** 

พัก 2-3 ท่าน



ตามโรงแรมที่ระบุไว้ในรายการหรือ ระดับ
ใกล้เคียงกัน

■ ● ▲ **ค่าเข้าชมสถานที่ต่างๆ** 



ตามที่ระบุไว้ในรายการทัวร์ข้างต้น

■ ● ▲ **ค่าภาษี** 



ภาษีสนามบิน และค่าภาษีน้ำมันตาม
รายการทัวร์

■ ● ▲ **ค่าอาหาร** 



ค่าอาหาร ตามที่ระบุไว้ในรายการทัวร์ข้างต้น และ น้ำดื่ม
ท่านละ 1 ขวด / วัน (สำหรับวันที่มีการจัดนำเที่ยว)

■ ● ▲ **ค่ารถปรับอากาศนำเที่ยว** 



พร้อมคนขับรถ (กฎหมายไม่อนุญาตให้คนขับ
รถเกิน 12 ชม./วัน)

■ ● ▲ **มัคคุเทศก์จากเมืองไทย** 



การบริการของมัคคุเทศก์จากเมืองไทย
ตลอดการเดินทาง 1 ท่าน (ตามเงื่อนไขบริษัทฯ)

■ ● ▲ **ประกันการเดินทาง** 



บริษัทฯได้จัดทำแผนประกันภัย
Group tour โดยจะครอบคลุมการ
รักษากรณีลูกค้าติดเชื้อโควิด-19
หรืออุบัติเหตุต่างๆ ซึ่งเกิดขึ้นภายใน
วันเดินทาง และต้องทำการรักษาใน
โรงพยาบาลที่ประกันครอบคลุมการ
รักษาเท่านั้น

(เข้ารับรักษาในรูปแบบอื่นๆประกันจะไม่ครอบคลุม) ตามเงื่อนไข
ของกรมธรรม์



อัตราค่าบริการนี้ไม่รวม

■●▲ **ค่าใช้จ่ายส่วนตัวผู้เดินทาง** ❌

ที่นอกเหนือจากรายการระบุ



- ค่าหนังสือเดินทาง
- ค่าชกักรีด
- ค่าโทรศัพท์
- ค่าพาสปอร์ตต่างชาติ
- ค่าอาหาร เครื่องดื่ม 4,000 บาท/ท่าน

■●▲ **ค่าธรรมเนียมวีซ่า** ❌

เข้าประเทศจีน



ค่าธรรมเนียมวีซ่าเข้าประเทศจีนของคนต่างชาติ (สำหรับคนไทยยกเว้นวีซ่าเข้าจีนพำนักระยะสั้นไม่เกิน 30 วัน)

■●▲ **กรณีสัมภาระเกิน** ❌



กรณีสัมภาระเกินท่านต้องเสียค่าปรับตามที่สายการบินเรียกเก็บเพิ่ม

■●▲ **ค่าภาษีต่างๆ** ❌



ค่า Vat 7% และ ค่าภาษีหัก ณ ที่จ่าย 3% และ ค่าภาษีทุกรายการคิดจากยอดบริการ, ค่าภาษีเดินทาง (ถ้ามีการเรียกเก็บ)

ค่าภาษีน้ำมันที่สายการบินเรียกเก็บเพิ่มภายหลังจากทางบริษัทฯ ได้ออกตั๋วเครื่องบินไปแล้ว

■●▲ **ค่าเปลี่ยนแปลงตัวต่างๆ** ❌



อาทิเช่น แก้ไขชื่อผู้เดินทาง, เปลี่ยนคนเดินทาง, เปลี่ยนเที่ยวบินกลับ (กรุณาสอบถามเจ้าหน้าที่)

■●▲ **ค่านักงานยกกระเป๋า** ❌



ค่านักงานยกกระเป๋าที่โรงแรม

■●▲ **ค่าทิปมัคคุเทศก์ คนขับรถ** ❌

ท่านละ 1,500 บาท/ท่าน ต่อกริปต่อผู้เดินทางของอนุญาตเก็บที่สนามบิน) สำหรับทิปส่วนตัว แล้วแต่ความพึงพอใจของลูกค้า



สำคัญ!!
กรุณาอ่านเงื่อนไข
แนบท้ายโดยละเอียด
เพื่อประโยชน์สูงสุดของท่าน

ทางบริษัทขอสงวนสิทธิ์ในการถือว่า ท่านยอมรับเงื่อนไข
ดังกล่าวแล้ว ทางบริษัทถือว่าจะไม่มีการฟ้องร้องใดๆ
เนื่องจากท่านได้ยอมรับเงื่อนไขในการให้บริการแล้ว

ข้อควรทราบ

ทัวร์นี้จัดให้เฉพาะลูกค้าที่ประสงค์จะไปท่องเที่ยวตามรายการของทัวร์ทุกวันเท่านั้น

หากท่านไม่สามารถร่วมทัวร์ทุกวัน แต่สมัครมาร่วมทัวร์เพียงเพื่อการใช้ตัวเครื่องบินและที่พักในราคาพิเศษ หากท่านไม่แจ้ง และปรากฏว่าท่านไม่ร่วมทัวร์ในบางวัน ทางบริษัทจะคิดค่าดำเนินการในการแยกห้องเที่ยวเอง 250 USD (ก่อนซื้อทัวร์ จะต้องแจ้งความประสงค์ที่เป็นจริง เพื่อทางผู้จัดจะได้คิดค่าบริการที่เหมาะสม)หมายเหตุ หากการไปพบเพื่อนหรือญาติหรือไปติดต่อธุรกิจหรือท่องเที่ยวอิสระ ทำหลังจากที่รายการเสร็จสิ้นในแต่ละวันแล้ว ไม่เป็นเหตุที่ทางผู้จัด จะตัดการให้บริการท่านแต่อย่างใด*

- **โปรดตรวจสอบ PASSPORT :** กรุณานำพาสปอร์ตติดตัวมาในวันเดินทาง พาสปอร์ตต้องมีอายุไม่ต่ำกว่า 6 เดือน หรือ 180 วัน ขึ้นไปก่อนการเดินทาง และต้องมีหน้ากระดาษอย่างต่ำ 6 หน้า
หมายเหตุ : สำหรับผู้เดินทางที่อายุไม่ถึง 18 ปี และไม่ได้เดินทางกับบิดา มารดา ต้องมีจดหมายยินยอมให้บุตรเดินทางไปต่างประเทศจากบิดาหรือมารดาแนบมาด้วย
- **ในกรณีที่ลูกค้าต้องออกตัวโดยสายภายในประเทศ กรุณาติดต่อเจ้าหน้าที่ของบริษัทฯ เพื่อเช็คว่ากรุ๊ปมีการคอนเฟิร์มเดินทางก่อนทุกครั้ง** เนื่องจากสายการบินอาจมีการปรับเปลี่ยนไฟล์ทบิน หรือเวลาบิน โดยไม่ได้แจ้งให้ทราบล่วงหน้า ทางบริษัทฯ จะไม่รับผิดชอบใด ๆ ในกรณี ถ้าท่านออกตัวภายในโดยไม่แจ้งให้ทราบและหากไฟล์ทบินมีการปรับเปลี่ยนเวลาบินเพราะถือว่าท่านยอมรับในเงื่อนไขดังกล่าว
- **กรณีผู้เดินทางที่ต้องการความช่วยเหลือเป็นพิเศษ** เช่น การขอใช้วีซ่าเชงเก้น กรุณาแจ้งบริษัทฯ อย่างน้อย 7 วันก่อนการเดินทาง หรือเริ่มตั้งแต่ท่านจองทัวร์ มิฉะนั้นทางบริษัทฯไม่สามารถจัดการได้ล่วงหน้า ทางบริษัทฯขอสงวนสิทธิ์ในการเรียกเก็บค่าใช้จ่ายตามจริงที่เกิดขึ้นกับผู้เดินทาง (ถ้ามี)
- **ที่นั่ง Long Leg โดยปกติอยู่บริเวณทางออกประตูฉุกเฉิน และผู้ที่นั่งต้องมีคุณสมบัติตรงตามที่สายการบินกำหนด** เช่น ต้องเป็นผู้ที่มีร่างกายแข็งแรง และช่วยเหลือผู้อื่นได้อย่างรวดเร็ว ในกรณีที่เครื่องบินมีปัญหา เช่น สามารถเปิดประตูฉุกเฉินได้ (น้ำหนักประมาณ 20 กิโลกรัม) และ อำนาจในการให้ที่นั่ง Long Leg ขึ้นอยู่กับทางเจ้าหน้าที่เช็คอินสายการบินตอนเวลาที่เช็คอินเท่านั้น

ราคาและเงื่อนไขในการจองทัวร์

▶ ทางบริษัทฯ **ขอรับมัดจำ 20,000 บาท** สำหรับการจองนับตั้งแต่วันจองภายใน 2 วัน

- ▶ กรุณาส่งสำเนาหน้าพาสปอร์ต พร้อมเอกสารชำระมัดจำค่าทัวร์
- ▶ ค่าทัวร์ส่วนที่เหลือชำระ 30 วันก่อนออกเดินทาง หรือตามกำหนดชำระใน Invoice ที่แจ้งไว้

*กรณีบริษัทฯ จำเป็นต้องออกตัวก่อนท่านจำเป็นต้องชำระค่าทัวร์ส่วนที่เหลือตามที่บริษัทกำหนดแจ้งเท่านั้น

▶ **กรณีจองทัวร์ น้อยกว่าวันเดินทาง 30 วัน**

ทางบริษัทฯ ขอสงวนสิทธิ์ในการเก็บค่าทัวร์เต็มจำนวนทันทีในวันที่ยังไม่ถึงวันเดินทาง

เมื่อเจ้าหน้าที่ได้รับข้อมูลพร้อมเงินชำระแล้ว ทางเจ้าหน้าที่จะจัดการนำรายชื่อพร้อมข้อมูลทั้งหมดไปทำการจองส่วนเกี่ยวข้องต่างๆ(ไม่สามารถปรับเปลี่ยนชื่อนามสกุลและผู้เดินทางได้)

เงื่อนไขและข้อกำหนดอื่นๆ



▶ ออกเดินทาง 20 ท่านพร้อมหัวหน้าทัวร์

กรณีที่ผู้เดินทางน้อยกว่า 15 ท่าน ไม่มีหัวหน้าทัวร์จากไทยร่วมเดินทาง แต่จะมีมัคคุเทศก์ท้องถิ่นภาษาไทยรับที่สนามบินปลายทาง

****ขอสงวนสิทธิ์ในการบริหารจัดการโดยบริษัทจะคำนึงถึงลูกค้าเป็นสิ่งสำคัญ โดยจัดไกด์สื่อสารภาษาไทยคอยรับและดูแลลูกค้าที่สนามบิน ขนาดของกรุ๊ปไซด์จำนวนผู้เดินทางอาจมีการปรับเพิ่มขึ้นได้โดยไม่ต้องแจ้งให้ทราบล่วงหน้า****

▶ บริษัทฯ มีสิทธิ์ที่จะเปลี่ยนแปลงรายละเอียดบางประการในทัวร์นี้เมื่อเกิดเหตุสุดวิสัยจนไม่อาจแก้ไขได้

▶ รายการท่องเที่ยวและอาหารสามารถเปลี่ยนแปลง หรือสลับรายการในแต่ละวัน เพื่อให้โปรแกรมการท่องเที่ยวเป็นไปอย่างราบรื่นและเหมาะสมโดยคำนึงถึงผลประโยชน์ของผู้เดินทางเป็นสิ่งสำคัญ

▶ หากไม่สามารถไปเที่ยวในสถานที่ที่ระบุในโปรแกรมได้อันเนื่องมาจากธรรมชาติ ความล่าช้า และความผิดพลาดจากทางสายการบิน จะไม่มีการคืนเงินใดๆ ทั้งสิ้นแต่ทั้งนี้ทางบริษัทฯ จะจัดหารายการเที่ยวสถานที่อื่นๆ มาให้ โดยขอสงวนสิทธิ์การจัดหาโดยไม่แจ้งให้ทราบล่วงหน้า

▶ **กรณีใช้หนังสือเดินทางราชการ (เล่มน้ำเงิน)** เดินทางเพื่อการท่องเที่ยวกับคณะทัวร์ หากท่านถูกปฏิเสธในการเข้า – ออกประเทศใด ๆ ก็ตาม ทางบริษัทฯ ขอสงวนสิทธิ์ไม่คืนค่าทัวร์และรับผิดชอบใด ๆ ทั้งสิ้น

▶ บริษัทฯ ไม่รับผิดชอบค่าเสียหายในเหตุการณ์ที่เกิดจากสายการบิน ภัยธรรมชาติ ภัยพิบัติ และอื่นๆ ที่อยู่นอกเหนือการควบคุมของทางบริษัทฯ หรือค่าใช้จ่ายเพิ่มเติมที่เกิดขึ้นทางตรง หรือทางอ้อม เช่น การเจ็บป่วย การถูกทำร้าย การสูญหาย ความล่าช้า หรือจากอุบัติเหตุต่างๆ

▶ ทางบริษัทฯ จะไม่รับผิดชอบใดๆ ทั้งสิ้นหากท่านใช้บริการของทางบริษัทฯ **ไม่ครบ** อาทิ ไม่เที่ยวบางรายการ ไม่ทานอาหารบางมื้อ เพราะค่าใช้จ่ายทุกอย่างทางบริษัทฯ ได้ชำระค่าใช้จ่ายให้ตัวแทนต่างประเทศแบบเหมาขาด ก่อนออกเดินทางแล้ว

▶ ทางบริษัทฯ จะไม่รับผิดชอบใดๆ ทั้งสิ้นหากเกิดสิ่งของสูญหายจากการโจรกรรมและ/หรือเกิดอุบัติเหตุที่เกิดจากความประมาทของตัวนักท่องเที่ยวเอง

****เมื่อท่านตกลงชำระเงินไม่ว่าทั้งหมดหรือบางส่วนกับทางบริษัทฯ จะถือว่าท่านได้ยอมรับในเงื่อนไขข้อตกลงต่างๆ ที่ได้ระบุไว้แล้วทั้งหมด****



▶ ประเภทห้องพักโรงแรมของกรุ๊ปทัวร์

 **กรณีห้อง TWIN BED (เตียงเดี่ยว 2 เตียง)** ซึ่งโรงแรมไม่มีหรือเต็ม ทางบริษัทฯขอปรับเป็นห้อง DOUBLE BED แทนโดยมีต้องแจ้งให้ทราบล่วงหน้า

 **หากต้องการห้องพักแบบ DOUBLE BED** ซึ่งโรงแรมไม่มีหรือเต็ม ทางบริษัทฯขอปรับเป็นห้อง TWIN BED แทนโดยมีต้องแจ้งให้ทราบล่วงหน้า เช่นกัน

 **กรณีพักแบบ TRIPLE ROOM 3 ท่าน** 1 ห้อง ท่านที่ 3 อาจเป็นเสริมเตียง หรือ SOFA BED หรือ เสริมฟูกที่นอน ทั้งนี้ขึ้นอยู่กับรูปแบบการจัดห้องพักของโรงแรมนั้นๆ

****หากลูกค้าไม่สะดวกพักเป็นเตียงเสริมหรือฟูกเสริม ท่านสามารถติดต่อแจ้งเปลี่ยนเป็นพักเดี่ยวได้ (โดยมีค่าใช้จ่ายพักเดี่ยวเพิ่มเติม)**

เงื่อนไขการยกเลิก



1. **กรณีที่เป็นราคาโปรโมชั่น** และ ชื่อขาดแบบมีเงื่อนไขกับทางสายการบินและทางผู้จัดปลายทาง จึงไม่มีการคืนเงินมัดจำ หรือค่าบริการทั้งหมดไม่ว่ากรณีใดๆทั้งสิ้น
2. **ยกเลิกการเดินทางในวันเดินทาง** ถูกปฏิเสธการเข้า ออกเมืองทั้งจากประเทศไทย และประเทศปลายทาง ไม่มีการคืนเงินทั้งหมดไม่ว่ากรณีใดๆทั้งสิ้น
3. **กรณีมีเหตุยกเลิกทัวร์** โดยไม่ใช่ความผิดของบริษัททัวร์ คืนเงินค่าทัวร์โดยหักค่าใช้จ่ายที่เกิดขึ้นจริง *ค่าใช้จ่ายที่เกิดขึ้นจริง เช่น ค่ามัดจำตัวเครื่องบิน โรงแรม ค่าวีซ่า และค่าใช้จ่ายจำเป็นอื่นๆ
4. **กรณีที่กองตรวจคนเข้าเมืองทั้งกรุงเทพฯ และในต่างประเทศ ปฏิเสธ** ให้เดินทางออก หรือ เข้าประเทศ ที่ระบุ ไว้ในรายการเดินทาง บริษัทฯ ขอสงวนสิทธิ์ที่จะไม่คืนค่าทัวร์ไม่ว่ากรณีใดๆ ทั้งสิ้น

**กรณีนักท่องเที่ยวหรือตัวแทนจำหน่าย ต้องการขอรับเงินค่าบริการคืน นักท่องเที่ยวหรือตัวแทนจำหน่าย (ผู้ที่มีชื่อในเอกสารการจอง) จะต้องแฟกซ์ อีเมลล์ หรือ มาเซ็นเอกสารการขอรับเงินคืนที่บริษัท อย่างเป็นทางการหนึ่ง เพื่อทำเรื่องขอรับเงินค่าบริการคืน โดยแนบหนังสือมอบอำนาจพร้อมหลักฐานประกอบการมอบอำนาจ หลักฐานการชำระค่าบริการต่างๆ และหน้าสมุดบัญชีธนาคารที่ต้องการให้นำเงินเข้าให้ครบถ้วน โดยมีเงื่อนไขการคืนเงินค่าบริการ ตาม “ประกาศคณะกรรมการธุรกิจนำเที่ยวและมัคคุเทศก์ เรื่อง หลักเกณฑ์เกี่ยวกับการกำหนดอัตราการจ่ายเงินค่าบริการคืนให้แก่นักท่องเที่ยว พ.ศ. 2563” ดังนี้

วันที่ยกเลิกเดินทาง	เก็บเงินยกเลิกเดินทาง
ไม่น้อยกว่า 30 วันก่อนการเดินทาง (ไม่นับวันเดินทาง)	คืนเงินค่าทัวร์เต็มจำนวน ยกเว้น กรณีที่เดินทางช่วงวันหยุดหรือเทศกาล และมีค่าใช้จ่ายที่เกิดขึ้นจริงเพื่อการเตรียมการนำเที่ยวทั้งหมด เช่น ค่ามัดจำตัวเครื่องบิน โรงแรม ค่าวีซ่า และค่าใช้จ่ายจำเป็นอื่นๆ เป็นต้น
ไม่น้อยกว่า 15-29 วันก่อนเดินทาง (ไม่นับวันเดินทาง)	คืนเงินร้อยละ 50 ของค่าทัวร์ทั้งหมด ยกเว้น ค่าใช้จ่ายที่เกิดขึ้นจริงเพื่อการเตรียมการนำเที่ยว ทั้งหมด เช่น ค่ามัดจำตัวเครื่องบิน โรงแรม ค่าวีซ่า และค่าใช้จ่ายจำเป็นอื่นๆ เป็นต้น
น้อยกว่า 15 วันก่อนการเดินทาง	ทางบริษัทฯ ขอสงวนสิทธิ์ ไม่คืนเงินค่าทัวร์ทั้งหมด

** การจ่ายเงินคืนแก่นักท่องเที่ยวตามข้อกำหนดด้านบน ซึ่งมีการหักเงินในบางส่วนนั้น เนื่องจากทางบริษัทมีค่าใช้จ่ายที่ได้จ่ายจริงเพื่อการเตรียมการจดนำเที่ยวไปแล้ว เช่น การมัดจำที่นั่งบัตรโดยสารเครื่องบินการจองที่พัก และ ค่าใช้จ่ายที่จำเป็นอื่นๆ เป็นต้น **