



บริษัท ช่อพกาทัวร์ จำกัด
CHORPAKA TOUR CO., LTD.

59/410 หมู่ 6 ต.พระองค์เจ้าสาย ต.ลาดสวาย อ.ลำลูกกา จ.ปทุมธานี 12150
59/410 MOO 6, PRA ONGCHAOSAI LARDSAWAI LUMLUKKA PATHUMTANEE 12150

TEL.086-3262565 TAX 0135554002284

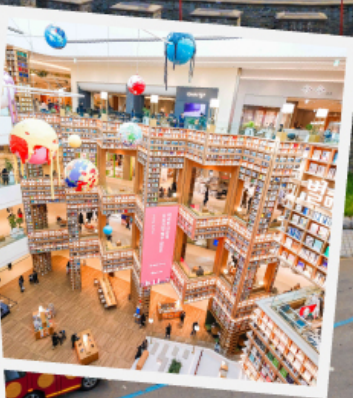
บินหรู ฟูลเซอร์วิส

5 วัน 3 คืน

GRAND SUMMER VIBES

เก็บครบไฮไลท์กรุงโซล

คาเฟ่ลับ ที่ห้ามพลาด



เดินทาง

มิ.ย. - ก.ย 69

ไฮไลท์ที่เกี่ยวข้อง

ซองโดเชนทรัลพาร์ค | ห้องสมุดสตาร์ฟิลด์
คาเฟ่ลับ ที่ห้ามพลาด | ถนนแฮร์ริสันทิล
ป้อมปราการฮวาซอง | หมู่บ้านวัฒนธรรมเกาหลี
ตลาดเมืองดง | วัดพงอินซา | COEX MALL
ห้องสมุดสตาร์ฟิลด์ | ย่านชองซู | Lotte World
Lotte Seoul Sky | Lotte Aquarium
ฮงแดเวิร์คกิ้งสตรีท

ราคา
เริ่มต้น

25,900.-

ASIANA AIRLINES **7** น้ำหนัก **23 kg.** | **9** อาหาร **9** มื้อ | **+** ประกัน **การ**เดินทาง | **🏠** โชค 3 คืน **ไม่**ย้ายโรงแรม

บินทร พูลเซอร์วิส 5 วัน 3 คืน

GRAND SUMMER VIBES
เก็บครบไฮไล้ที่กรุงโซล

ราคาเริ่มต้น **25,900.-**

คาเฟ่ลับ ที่ห้ามพลาด

อควาเรียมมีเดียอาร์ต | FLYING SUWON | คาเฟ่ลับ ที่ห้ามพลาด | ถนนแฮร์ดินกิล | ป้อมปราการฮวาซอง
หมู่บ้านวัฒนธรรมเกาหลี | ตลาดเมืองดง | วัดพงอินซา | COEX MALL | ห้องสมุดสตาร์ฟิลด์
ย่านชองซู | Lotte World | Lotte Seoul Sky | Lotte Aquarium | ฮวงแดเวิร์คกิงสตรีท

ASIANA AIRLINES 7 น้ำหนัก 23 kg. | อาหาร 9 มื้อ | ประกันการเดินทาง | โรงแรม 3 คืน ไม่ย้ายโรงแรม

สายการบิน: **ASIANA AIRLINES** หรือเทียบเท่า



โปรแกรมท่องเที่ยวเกาหลี

		อาหาร : 9 มื้อ	โรงแรม
1	ท่าอากาศยานสุวรรณภูมิ ท่าอากาศยานนานาชาติอินชอน	-	-
2	อควาเรียมมีเดียอาร์ต FLYING SUWON (ไม่รวมค่าขึ้น) คาเฟ่ลับ ที่ห้ามพลาด (ไม่รวมค่าเครื่องดื่ม) ถนนแฮร์ดินกิล ป้อมปราการฮวาซอง	เช้า : - กลางวัน : พูลโกกิ เย็น : บาร์บีคิวบุฟเฟ่ต์	SEOUL HOTEL หรือเทียบเท่า โรงแรมมาตรฐาน
3	หมู่บ้านวัฒนธรรมเกาหลี ศูนย์เครื่องสำอาง พิพิธภัณฑ์สหาย + เรียนทำข้าวห่อสหาย + ชุดฮันบก ศูนย์ไสม ศูนย์สมุนไพร DUTY FREE ศูนย์รวมของวัยรุ่นเกาหลีเมืองดง	เช้า : โรงแรม กลางวัน : บุคซิก เย็น : อิสระ	SEOUL HOTEL หรือเทียบเท่า โรงแรมมาตรฐาน
4	วัดพงอินซา COEX MALL ห้องสมุดสตาร์ฟิลด์ ย่านชองซู อิสระ ณ Lotte World Lotte Seoul Sky Lotte Aquarium (ไม่รวมค่าเข้า)	เช้า : โรงแรม กลางวัน,เย็น : อิสระ	SEOUL HOTEL หรือเทียบเท่า โรงแรมมาตรฐาน
5	ศูนย์แอมทีสต์ ศูนย์น้ำมันสนแดง ฮวงแดเวิร์คกิงสตรีท KOREAN SUPERMARKET	เช้า : โรงแรม กลางวัน : จมดึก	-

โปรแกรมท่องเที่ยวเกาหลี 5 วัน 3 คืน

GRAND SUMMER VIBES

DAY
1

ท่าอากาศยานสุวรรณภูมิ | ท่าอากาศยานนานาชาติอินซอน



คณะเดินทางพร้อมกันที่จุดหมาย สนามบินสุวรรณภูมิ อาคารผู้โดยสารระหว่างประเทศ ชั้น 4 ณ เคาน์เตอร์สายการบิน **ASIANA AIRLINES** โดยมีเจ้าหน้าที่จากบริษัทฯ คอยให้การต้อนรับ และอำนวยความสะดวกในเรื่องของเอกสาร ตลอดจนสัมภาระของท่าน (**โปรดแสดงเอกสารสำคัญตามมาตรการการเดินทางเข้าประเทศเกาหลีใต้ ณ วันเดินทาง และพาสปอร์ตให้แก่เจ้าหน้าที่ในวันเดินทาง) หลังจากเช็คอินและโหลดสัมภาระเรียบร้อยแล้ว นำท่านออกเดินทางสู่ประเทศเกาหลีใต้

ออกเดินทางจาก ท่าอากาศยานสุวรรณภูมิ สู่ ท่าอากาศยานนานาชาติอินซอน

สายการบิน	รหัสเที่ยวบิน	BKK >> ICN	รหัสเที่ยวบิน	ICN >> BKK
 ASIANA AIRLINES	OZ742	23:55 - 06:55	OZ741	18:05 - 22:00

DAY
2

อควาเรียมมีเดียอาร์ต | FLYING SUWON (ไม่รวมค่าขึ้น)
คาเฟ่ลับ ที่ห้ามพลาด (ไม่รวมค่าเครื่องดื่ม)
ถนนแอร็ดันกิล | ป้อมปราการฮวาซอง



INSPIRE MEDIA - ATTRACTION VENUES กับเทคโนโลยีสื่อผสมสุดล้ำที่ใหญ่ที่สุดของเกาหลีใต้ ที่จะพาก้าวเข้าสู่ดินแดนเหนือจินตนาการ ที่ซึ่งความฝัน พบกับความจริงเกิดเป็นความมหัศจรรย์จะล้อมรอบตัวคุณ กับความตื่นเต้นที่ทุกสตีม์ผัสจะได้รับการตอบสนอง ผ่าน Immersive Wall ดนตรีและเสียงในระบบ Hi-End ที่มีการออกแบบเป็นพิเศษด้านสถาปัตยกรรม พร้อมกับระบบแสงสีสุดพิเศษ ที่จะปลุกเร้าหัวใจของคุณให้ดื่มด่ำไปกับความสุขตลอดการเข้าชมทั้งหมด 5 โซน Le Space / Rotunda / Aurora / Inspire Wonders / Discovery Park ที่คุณจะต้องลองสัมผัสเองเท่านั้น ... ลองจินตนาการเล่น ๆ ดูว่า สัตว์ทะเลนานาชนิดแหวกว่ายอยู่เหนือศีรษะของคุณ ณ ดินแดนใต้ทะเลลึก ที่ว่าขนาดเท่าของจริงล่องลอยอยู่บนท้องฟ้าสีหวาน... บอกได้เลยว่าสุดที่จะจินตนาการได้



FLYING SUWON ลูกบอลลูนยักษ์ที่ลอยขึ้น - ลง อยู่เหนือป้อมปราการฮวาซอง มีความปลอดภัยสูงมาก เหตุด้วยบรรจุด้วยก๊าซฮีเลียม ซึ่งมีความปลอดภัยที่สูงกว่าก๊าซไฮโดรเจน...บอลลูนยักษ์นี้จะนำทุกท่านลอยขึ้นสู่นานฟ้าเมืองซูวอน ที่ความสูง 150 เมตร ด้วยจำนวนผู้โดยสารที่จำกัดเพียง 15 - 20 คนต่อรอบ แต่ละรอบใช้เวลาราว 10 - 15 นาที สามารถสัมผัสความงามของเมืองซูวอนได้ ทั้งในยามเช้า และยามค่ำคืน กับมุมมองใหม่ที่เหนือกว่าใคร...ณ จุดที่สูงที่สุด บอลลูนยักษ์จะลอยนิ่งอยู่เป็นเวลา 7 - 10 นาที เพื่อให้มีช่วงเวลาสั้น ๆ แต่สามารถดื่มด่ำไปกับความงดงามของเมืองซูวอน เพื่อเก็บเป็นความประทับใจไม่รู้ลืม... แต่ความจริงแล้วนั้น ตั้งแต่ที่บอลลูนยักษ์ค่อย ๆ ลอยตัวขึ้นไป ความงดงาม และมุมมองรอบ ๆ ตัวจะค่อย ๆ เปลี่ยนไปตามระดับความสูง โดยที่ระดับความสูง 50 เมตร ก็จะสามารถมองเห็น

ป้อมปราการฮวาซอง ได้โดยรอบทั้งหมด ตัวบอลลูนยักษ์ที่รับน้ำหนักผู้โดยสาร ทำจากอัลลอยชนิดพิเศษ ยึดด้วย ลวดสลิงจากพื้นดินด้วยความยาวกว่า 150 เมตร เพื่อให้มั่นใจได้ว่า จะได้รับความปลอดภัยสูงสุดเมื่อลอยขึ้นไปกับบอลลูน นี้



สำหรับการออกแบบนั้น ตรงกลางของส่วนที่บรรจุผู้โดยสาร จะออกแบบเป็นลักษณะ “วงแหวน” คล้ายโดนัท ทั้งนี้ เพื่อให้สามารถเลือกชมวิวได้ในทุกมุม ทั้งมุมที่มองต่ำลงมา หรือมองไกลออกไปโดยรอบ ที่สำคัญมีใช้เพียงเพื่อใช้ในการ ชมความงามของเมืองซูวอนเท่านั้น แต่ด้วยที่มีช่องวงกลมตรงกลาง ทำให้การต้านลม หรือการปะทะแรงลมน้อยลง ทำให้บอลลูนไม่โคลงเคลงไปมา... และหากวันใดที่มีลมแรง หรือมีพายุ ทางบริษัทที่ดำเนินกิจการของบอลลูนจะปิด ให้บริการทันที ซึ่งโดยปกติจะเริ่มเปิดให้บริการตั้งแต่เวลา 11.00 - 20.00 น. FLYING SUWON จะเปิดมุมมองใหม่ ที่ทำให้ทุกท่านได้ยลความงามของเมืองซูวอน ที่เหนือกว่าใคร ... เมื่อสูงกว่า...ก็เหนือกว่า...เมื่อเหนือกว่า...ก็สวยกว่า และ หากเป็นช่วงปลายเดือนพฤศจิกายน ถึงปลายมีนาคม คุณจะค้นพบความจริงของคำที่กล่าวว่า “ยิ่งสูงยิ่งหนาว...แต่ยิ่งหนาวก็ยิ่งสวย”



รับประทานอาหาร ณ ภัตตาคาร บริการท่านด้วย **เมบูพูโกกิ (BULGOGI)** เมนูที่มีส่วนผสม หมูหมักชิ้นบางๆ ปลาหมึกสดๆ ผักต่างๆ นำมาต้มรวมกัน โดยสามารถทานได้ทั้งแบบแห้งและน้ำ พร้อม เครื่องเคียงต่างๆ ได้แก่ ถั่วงอกตอง วุ้นเส้นปรุงรสสาหร่าย กิมจิ



Secret Café ที่ตั้งอยู่ใกล้กับป้อมปราการฮวาซอง คาเฟ่เล็ก ๆ แห่งนี้มอบประสบการณ์การพักผ่อนที่ทั้งสงบและมีระดับ เพียงก้าวเข้ามาด้านใน กลิ่นหอมของกาแฟคู่ผสมผสานกับการตกแต่งที่เรียบหรู ทำให้ช่วงเวลาธรรมดา กลายเป็นช่วงเวลาที่น่าจดจำ การได้นั่งจิบกาแฟดี ๆ พร้อมชมวิวกำแพงเมืองโบราณที่ทอดยาวอยู่เบื้องหน้า เป็นเสน่ห์

เฉพาะตัวที่หาไม่ได้จากที่อื่น ที่นี่ไม่ใช่เพียงคาเฟ่สำหรับแวะพักระหว่างการเดินทาง แต่คือสถานที่ที่เชิญชวนให้คุณใช้เวลาอย่างช้า ๆ ดื่มด่ำกับความงามของเมืองชวอนและเสน่ห์เหนือกาลเวลาของป้อมปราการฮวาซองอย่างแท้จริง



ถนนแฮร์ตันกิล ย่านสุดชิคอยู่ใกล้ป้อมปราการฮวาซอง เป็นถนนที่ขึ้นชื่อเรื่องของคาเฟ่และร้านอาหารดีไซน์เก๋ที่รีโนเวทจากบ้านฮันอกโบราณ ผสมผสานความคลาสสิกกับความทันสมัยได้อย่างลงตัว เป็นจุดเช็คอินถ่ายรูปยอดเยี่ยมที่เหมาะสำหรับเดินเล่นและถ่ายรูปสไตล์สโลว์ไลฟ์ บริเวณรอบ ๆ ถนนแฮร์ตันกิลเป็นสถานที่ถ่ายซีรี่ย์ชื่อดังหลายเรื่อง เช่น Our Beloved Summer, Extraordinary Attorney Woo, และ Lovely Runner คาเฟ่ชื่อดังรอบถนนแฮร์ตันกิลนั้นมีอยู่หลายร้าน แต่ร้านที่มีชื่อเสียงมากที่สุดคือร้าน **Paletscen** คาเฟ่ยอดฮิตบนชั้น 2 ที่มีไฮไลท์คือวิวาดาดฟ้าแบบพาโนรามา โดยที่สามารถมองเห็นประตูกางอันมุนได้ชัดเจนที่สุด และมีเมนูชิกเกนเจอร์อย่าง Salted Caramel Latte ที่มีรสชาติหวานตัดเค็มกลมกล่อม ที่ต้องไปลองลิ้มรสสักครั้ง



ป้อมปราการฮวาซอง เป็นป้อมที่สร้างขึ้นในสมัยราชวงศ์โชซอน ภายใต้กษัตริย์เซจง ตั้งแต่ปี ค.ศ. 1752-1800 มีกำแพงป้อมปราการขนาดใหญ่ที่สร้างจากก้อนหินและอิฐขนาดใหญ่ มีความสูงประมาณ 4-6 เมตร และความยาวประมาณ 5.7 กิโลเมตรยาวรอบเมือง ป้อมแห่งนี้ถูกสร้างขึ้นอย่างเป็นระบบ โดยใช้ผู้มีความเชี่ยวชาญในทุกแขนง ทั้งศิลปะ สถาปัตยกรรม และความรู้ทางวิทยาศาสตร์ที่เกี่ยวข้อง พร้อมกับเหล่าบรรดาช่างฝีมือที่ได้รับการคัดเลือกมาจากทั่วประเทศ ด้วยเหตุนี้เองป้อมฮวาซองจึงได้รับความสนใจ และได้รับการยกย่องในทุกด้าน รวมถึงยังเป็นสถานที่ที่เป็นแหล่งเรียนรู้เรื่องราวทางประวัติศาสตร์ และที่สำคัญยังได้รับการยกย่องให้เป็นมรดกโลกทางวัฒนธรรมขององค์กร UNESCO เมื่อวันที่ 12 ธันวาคม ค.ศ. 1997 ป้อมฮวาซองแห่งนี้ได้รับการดูแลอย่างดีเสมอมา โดยอนุรักษ์ให้คงสภาพเดิมมาได้จวบจนปัจจุบัน



รับประทานอาหาร ณ ภัตตาคาร บริการท่านด้วย **เมนูบาร์บีคิว บุฟเฟ่ต์** อาหารปิ้งย่างสไตล์เกาหลีมีเนื้อสัตว์หลากหลายให้เลือกรับประทาน เสริฟพร้อมเครื่องเคียง



หลังจากนั้นนำท่านเข้าสู่ที่พัก **SEOUL HOTEL** หรือเทียบเท่า โรงแรมมาตรฐานเกาหลีใต้



หมู่บ้านวัฒนธรรมเกาหลี | ศูนย์เครื่องสำอาง
พิพิธภัณฑ์紗草 + เรียนทำข้าวห่อ紗草 + ชุดอันบก
ศูนย์โลม | ศูนย์สมุนไพร | DUTY FREE
ศูนย์รวมของขวัญรุ่นเกาหลีเมืองดง



รับประทานอาหารเช้า ณ ห้องอาหารโรงแรม



หมู่บ้านวัฒนธรรมเกาหลี รูปแบบการสร้างบ้านแบบเกาหลีโบราณ ที่มีประวัติศาสตร์ยาวนาน และเป็นมรดกทางวัฒนธรรมตั้งแต่สมัยราชวงศ์โชซอนที่มีอายุกว่า 600 ปี มีอยู่หลายแห่งที่ยังคงอนุรักษ์เอาไว้ หรืออาจมีการซ่อมบำรุงให้ดูสวยงามเหมือนใหม่ และแม้กระทั่งสร้างขึ้นมาใหม่ให้เป็นรูปแบบดั้งเดิม ในแต่ละแห่งนั้นมีความงดงามและลักษณะเฉพาะของช่วงระยะเวลาที่สร้าง ที่มีเป็นเอกลักษณ์เฉพาะทั้งในด้านสถาปัตยกรรม วิศวกรรม รวมถึงศิลปะและประเพณีต่าง ๆ ที่เกี่ยวข้อง และนี่คือมรดกทางวัฒนธรรมของชาติเกาหลีที่สืบต่อกันมาอย่างยาวนาน



ศูนย์เครื่องสำอาง ที่ซึ่งทุกท่านจะสามารถเลือกซื้อเครื่องสำอางที่เหมาะสมกับผิวพรรณของแต่ละท่าน เพื่อการบำรุง รักษาหรือฟื้นฟูสภาพผิวให้กลับมาสดใสขึ้นอีกครั้ง จากส่วนผสมของธรรมชาติ หรือจากเวชสำอางที่ผลิตหรือรับรองโดยประเทศเกาหลี ที่คุณภาพดีในราคาย่อมเยา ไม่ว่าจะครีม เซรั่ม หรือผลิตภัณฑ์ทั้งผิวหน้าและผิวกายที่รับรองว่า หากลองใช้แล้วจะหน้าใสเหมือนหนุ่มสาวเกาหลีขึ้นมาบ้างแน่นอน



พิพิธภัณฑ์สาหร่าย ที่บอกเล่า และรวบรวมเรื่องต่าง ๆ เกี่ยวกับสาหร่าย อาหารชั้นยอดของเกาหลีใต้ ที่กลายเป็นส่วนหนึ่งของ วัฒนธรรมการประกอบอาหารของชนชาติเกาหลี... “ข้าวห่อสาหร่าย” อาหารประจำชาติเมนูขึ้นชื่อ เมื่อไปถึงถิ่นกำเนิดของเมนู ขอเชิญชวนทุกท่าน**เรียนรู้การทำข้าวห่อสาหร่าย**ด้วยตัวเอง พร้อมกับใช้โอกาสนี้ ร่วมเป็นส่วนหนึ่งในวัฒนธรรมการแต่งกายชุดประจำชาติอันงดงามของแดนโซมขาว โดย**ใส่ชุดอันบก**หลากหลายแบบที่มีไว้ให้เลือก พร้อมถ่ายรูปกับฉากและพร็อพที่เตรียมไว้ เก็บเป็นที่ระลึกว่าครั้งหนึ่ง เราได้เคยมาเยือนดินแดนที่มีวัฒนธรรมอันงดงามหลากหลายเช่นนี้



รับประทานอาหาร ภัตตาคาร บริการท่านด้วย **เมนูบูเดจิก (BUDAE JIGAE)** หรือ หม้อไฟเกาหลีอาหารยอดฮิต โดยมีส่วนผสมของ ซีส, มักกะโรนี, ซีส, ไส้กรอก, เส้นบะหมี่รามยอน, แป้งต็อก, เต้าหู้ รวมถึงผักตามฤดูกาล และอื่นๆ



ศูนย์สมุนไพรเพื่อสุขภาพ ที่ซึ่งรวบรวมเอาสมุนไพรที่มีสรรพคุณในการบำบัดรักษา และเสริมสร้างสุขภาพมารวมไว้ด้วยกัน เริ่มจาก**สมุนไพรโซมเกาหลี** หรือราชาแห่งมวลสมุนไพร เพราะเกาหลีใต้เป็นประเทศที่มีการผลิตโซมเกาหลีที่มีคุณภาพเป็นอันดับ 1 ของโลก และมีคุณประโยชน์ขนานนัปการ เช่น ช่วยเสริมความแข็งแรงให้แก่ระบบย่อยอาหารและปอด ช่วยทำให้จิตใจสงบและเพิ่มพลังกำลัง โดยมีสรรพคุณทางการแพทย์ ช่วยบำรุงหัวใจของคุณได้เป็นอย่างดี ช่วยป้องกันโรคหัวใจขาดเลือด ฯลฯ **สมุนไพรอีกเกตนามู** ใหม่ล่าสุดของเกาหลี โดยมีการจดลิขสิทธิ์

เรียบร้อยแล้ว สรรพคุณช่วยในการล้างสารพิษที่ตกค้างหรือไขมันที่สะสมอยู่ในผนังของตับ ไต ช่วยให้ตับหรือไตของท่านแข็งแรงขึ้น และยังส่งผลดีต่อสุขภาพร่างกายของท่านเองอีกด้วย

จากนั้นนำท่านช้อปปิ้งสินค้าปลอดภาษีที่ **ดิวตี้ฟรี (DUTY FREE)** ที่มีสินค้าชั้นนำให้ท่านได้เลือกซื้อมากมายกว่า 500 ชนิด ทั้ง น้ำหอม เสื้อผ้า เครื่องสำอาง กระเป๋า นาฬิกา เครื่องประดับ ฯลฯ



สุดยอดของการช้อปปิ้งที่ **ศูนย์รวมของวัยรุ่นเกาหลีเมียงดง** ได้ชื่อว่าเป็นแหล่งรวมแฟชั่นแบรนด์เกาหลีชั้นนำ ซึ่งในแต่ละวันจะมีวัยรุ่นเกาหลีมาเดินช้อปปิ้งกันอย่างล้นหลาม ท่านสามารถหาซื้อสินค้าได้อย่างหลากหลายทั้ง เสื้อผ้า, รองเท้า, กระเป๋า, เครื่องสำอางซึ่งเป็นที่รู้จักอย่างดีของคนไทย อาทิ LANEIGE, ETUDE, IOPE, CHARMZONE, SKIN FOOD, THE FACE SHOP เป็นต้น ยังมี เสื้อผ้า เครื่องประดับ, ซีดีเพลง, วีซีดี-ดีวีดีหนังและซีรี่ย์ยอดเยี่ยม ตลอดจนของที่ระลึกที่มีรูปตาราคโนโปรดของท่านอยู่ในสินค้าหลากหลายชนิดให้ได้เลือกซื้ออีก... หรือจะเลือกเดินตรงขึ้นเนินไปไม่ไกลนัก จะพบกับโบสถ์คาทอลิกหลังใหญ่ ซึ่งเป็นโบสถ์ประจำเขตปกครองกรุงโซล ตั้งตระหง่านอยู่บนเนิน หรือชื่ออย่างเป็นทางการคือ “อาสนวิหารพระนางมารีย์ผู้ปฏิสนธินิรมล” นอกจากจะได้ชมกับสถาปัตยกรรมที่สร้างมากกว่า 130 ปี โดยรอบอาสนวิหารถูกตกแต่งด้วยศิลปะ แบบเกาหลีซึ่งที่นี่คุณอาจจะเห็นรูปปั้นพระเยซู ที่แปลกออกไป และที่พลาดไม่ได้ ตารานักร้องเกาหลีจำนวนไม่น้อยที่เป็นคาทอลิก เดินทางมาโบสถ์ที่แห่งนี้ เพื่อขอพรจากพระแม่มารีย์ โดยพระรูปของพระแม่ที่เป็นองค์อุปถัมภ์ประดิษฐานอยู่ในถ้ำที่จำลองมาจากเมืองลูร์ด ในประเทศฝรั่งเศส ที่ซึ่งเชื่อว่าพระแม่ประจักษ์มา



อิสระอาหารเย็น ณ ศูนย์รวมของวัยรุ่นเกาหลีเมียงดง ท่านสามารถเลือกเมนูเด็ดทั้งจากในร้าน ที่มีนั้บร่อยร้านในย่านดังกล่าว หรือจะเลือกสตรีทฟู้ดสไตล์เกาหลีที่มีอยู่ทุกตรอก ซอกซอยในย่านนี้อีกด้วยเช่นกัน....



หลังจากนั้นนำท่านเข้าสู่ที่พัก **SEOUL HOTEL** หรือเทียบเท่า โรงแรมมาตรฐานเกาหลีได้



วัดพงอินชา | COEX MALL | ห้องสมุดสตาร์พลาซ่า
ย่านชองซู | อิสระ ณ Lotte World | Lotte Seoul Sky
Lotte Aquarium (ไม่รวมค่าเข้า)



รับประทานอาหารเช้า ณ ห้องอาหารโรงแรม



วัดพงอินชา วัดในพระพุทธศาสนาที่สร้างขึ้นในปี ค.ศ. 794 ตั้งอยู่ทางตอนใต้ของแม่น้ำฮัน ในเขตกังนัม เดิมเรียกว่าคยองซองซาเมื่อแรกสร้าง ในช่วงการปกครองของกษัตริย์วอนซองแห่งซิลลา ได้รับการบูรณะขึ้นใหม่ในปี ค.ศ. 1498 โดยพระราชินีจองฮยอน ปัจจุบันถูกเปลี่ยนชื่อเป็น **“พงอินชา”** ด้วยประวัติศาสตร์อันยาวของวัดแห่งนี้ ที่ผ่านช่วงเวลาต่าง ๆ ทั้งการถูกกดขี่และการฟื้นฟู ทั้งในยามสุขสันต์ และยามสงคราม วัดแห่งนี้เสมือนศูนย์รวมที่ยึดเหนี่ยวจิตใจ และความเป็น **“เอกแห่งจิตวิญญาณ”** ที่นี้จึงได้รับการทำนุบำรุง และบูรณะขึ้นใหม่เสมอ จุดเด่นของวัดแห่งนี้คือ รูปแกะสลักหินอ่อนของพระศรีอริยเมตไตรย ขนาดสูง 28 เมตร (91 ฟุต) รูปแกะสลักนี้เป็นรูปแกะสลักหินอ่อนที่สูงที่สุดในประเทศเกาหลีใต้ อาคารที่เก่าแก่ที่สุดที่ยังคงเหลืออยู่ในปัจจุบัน คือ หอพระสูตรที่สร้างขึ้นในปี ค.ศ. 1856 ที่รวบรวมพระไตรปิฎกกว่า 3,479 เล่ม วัดพงอินชาแห่งนี้คือพุทธสถานที่ซึ่งอดีต และปัจจุบันมาบรรจบกันอย่างลงตัว... กับสถานที่พักผ่อนอันรื่นรมย์ เงียบสงบ และชวนศรัทธา ในอดีต บริเวณวัดรายล้อมไปด้วยเกษตรกรรม และกสิกรรมเท่านั้น แต่ปัจจุบันในบริเวณนี้ได้กลายเป็นศูนย์กลางของสถานที่ร่ำรวยที่สุดและพลุกพล่านที่สุดแห่งหนึ่งในโซล ทำให้วัดพงอินชาเป็นส่วนผสมที่น่าสนใจระหว่างกรุงโซลแบบดั้งเดิมและสมัยใหม่... ที่ที่ความศรัทธา และชีวิตชีวาจะกลับคืนสู่ชีวิตผู้มาเยือนวัดแห่งนี้อีกครั้ง



ห้องสมุดสตาร์ฟิวด์ – STARFIELD LIBRARY ตั้งอยู่ในใจกลางห้างโคเอ็กซ์มอลล์ พื้นที่สาธารณะในรูปแบบห้องสมุดแบบเปิดที่ทุกคนสามารถมานั่งพักผ่อน และจุ่มจมอยู่กับหนังสือพร้อมกับผู้คนหลากหลายที่รักหนังสือ ที่นี่มีหนังสือให้เลือกมากมายในหลากหลาย เช่น มนุษยศาสตร์ เศรษฐศาสตร์ งานอดิเรก ฯลฯ พื้นที่ทั้งหมดของห้องสมุดเรียงรายไปด้วยหนังสือต่างประเทศจากนักเขียนที่มีชื่อเสียงทั้งของเกาหลี และระดับโลก นักอ่านยุคใหม่ที่มีไอแพดหรือแท็บเล็ต ที่นี่มี E-book และนิตยสารมากกว่า 600 ฉบับทั้งในและต่างประเทศให้เลือกอ่านได้ตามใจ ด้วยจุดเด่นและความพิเศษที่แตกต่างไม่เหมือนใครของห้องสมุดแห่งนี้ ยังมีกิจกรรมต่าง ๆ ที่เหล่านักเขียน และหนอนหนังสือต่างได้มาพบปะพูดคุยกัน มีการอ่านบทกวี การบรรยายเกี่ยวกับหนังสือต่าง ๆ รวมถึงสิ่งที่เรียกว่า **“คอนเสิร์ตหนังสือ”** ที่การนำการขับขานและบรรเลงดนตรีมาผสมผสานเข้ากับหนังสือ กลายเป็นอีกหนึ่งกิจกรรมที่ห้ามพลาดเมื่อได้มาเยือนห้องสมุดแห่งนี้

หลังจากถ่ายรูปกันจนหน้าใจแล้ว ให้ทุกท่านได้เดินเล่นช้อปปิ้งภายใน **COEX MALL** ศูนย์การค้าที่รวบรวมหลากหลายแบรนด์ดังมาให้ทุกท่านได้เลือกช้อปปิ้ง หรือท่านใดที่อยากนั่งพักผ่อน ทางศูนย์การค้าก็มีคาเฟ่หลากหลายร้านให้ท่านได้เลือกเข้าไปใช้บริการพักผ่อนหย่อนใจ นั่งทานขนมพร้อมเครื่องดื่มรสชาติอร่อย ๆ



ย่านชองชู ได้รับการขนานนามว่าเป็น Brooklyn แห่งกรุงโซล เพราะเป็นที่ตั้งของร้านขายของและคาเฟ่ซิค ๆ มากมาย ไม่ว่าจะเป็นร้านของศิลปินและดีไซน์เนอร์ชื่อดัง ร้านสินค้าแบรนด์เนม ร้านกาแฟ ร้านอาหาร และ Art Gallery เช่น Onion Cafe, Tongue Planet, LCDC Seoul รวมทั้งจุดเช็คอินยอดฮิตอย่าง Pop-up Store ของ Dior และ Flagship Store ของกระเป๋ Standoill ก็ตั้งอยู่ในย่านนี้เช่นกัน ส่วนใครที่ชื่นชอบการทำคอนเทนต์ลง IG ก็บอกเลยว่าย่านนี้มีดีทุกสาย ๆ ให้เก็บภาพเพียบ จะสายสตรีทหรือสายแฟชั่นก็แวะมาได้ ไม่มีผิดหวัง

อิสระ ณ อาณาจักร LOTTE ศูนย์รวมความบันเทิงขนาดใหญ่ที่ตั้งอยู่ในย่านจัมซิล ของกรุงโซล สาเหตุที่แห่งนี้ถูกเรียกว่า "อาณาจักรลือตเต้" นั้นเป็นเพราะว่ารวมทุกความบันเทิงและการช้อปปิ้งไว้ในที่เดียว เป็นสถานที่ท่องเที่ยวที่มีความหลากหลาย ครบทุกไลฟ์สไตล์การเที่ยว เหมาะกับทุกเพศ ทุกวัย โดยที่ทุกท่านสามารถเพลิดเพลินไปกับความบันเทิงที่หลากหลายไม่ว่าจะเป็นสวนสนุกในร่มที่ใหญ่ที่สุดในโลก พิพิธภัณฑ์สัตว์น้ำหรือห้างสรรพสินค้าและดิวิตี้รีรวบรวมสินค้าแบรนด์เนมและของฝากไว้ในที่เดียว



ลือตเต้เวิลด์ – LOTTE WORLD พื้นที่แห่งความสุข ในรูปแบบสวนสนุกในร่มที่ใหญ่ที่สุดในโลก สวนสนุกกลางแจ้ง ห้างสรรพสินค้า โรงแรม พิพิธภัณฑ์ และลานสเก็ตน้ำแข็งที่ถูกรวบรวมไว้ในโซนเดียวกันทั้งหมด นับตั้งแต่เปิดตัวในเดือนกรกฎาคม ค.ศ. 1989 อัครสถานแห่งความสุขแห่งนี้ได้ต้อนรับผู้มาเยือนหลายล้านคนในทุกปี ทำให้ที่นี่เป็นอีกหนึ่งจุดหมายปลายทางแห่งความสุข และเป็นหนึ่งในสวนสนุกระดับ FIRST CLASS ของเอเชียและในโลก... สวนสนุกลือตเต้เวิลด์แบ่งออกเป็น 2 ส่วน ส่วนแรกคือสวนสนุกในร่มที่รู้จักกันในชื่อ “Lotte World Adventure” และส่วนที่สองคือสวนสนุกกลางแจ้งที่รู้จักในชื่อ “Lotte World Magic Island” ทั้งสองแห่งนี้ มีเครื่องเล่นมากมายให้เลือกสนุกสนานได้ตามอัธยาศัย ซึ่งเครื่องเล่นต่าง ๆ เหล่านี้มีไว้สำหรับทุกเพศทุกวัย รวมถึงเครื่องเล่นที่ทุกคนในครอบครัวสามารถร่วมกันสนุกสนานได้อย่างเต็มที่

นอกจากสวนสนุกทั้งสองส่วนแล้ว ที่นี่ยังมีลานไอซ์สเก็ตขนาดใหญ่ ที่เปิดให้บริการตลอดทั้งปี ที่ซึ่งได้รับความนิยมสูงสุดในช่วงฤดูร้อนของเกาหลี ณ ลานสเก็ตแห่งนี้จะพริชความสุขของคุณไปตลอดกาล... โมเดลพิพิธภัณฑ์พื้นบ้านจิวที่ลือตเต้เวิลด์ อีกหนึ่งส่วนที่ได้รับความนิยมในหมู่นักท่องเที่ยว ที่ชอบการเรียนรู้ประวัติศาสตร์ของเกาหลี โดยมีการจัดแสดงสิ่งของทางวัฒนธรรมที่น่าสนใจที่มีอายุนับพันปี สิ่งของที่นี่มีทั้งหม้อบ้านและวังจำลองขนาดจิ๋ว เครื่องปั้นดินเผา ตลอดจนหุ่นจำลองไดโนเสาร์ รูปปั้น ภาพวาด และเสื้อผ้า นอกจากนี้ที่นี่ยังได้รวบรวมร้านอาหารเมนูเด็ดของเกาหลีนานาชาติไว้บริการ รวมถึงห้างสรรพสินค้าขนาดใหญ่ของลือตเต้เวิลด์ให้ท่านได้เลือกซื้อเลือกสรรสิ่งต่าง ๆ ... ที่นี่ที่ลือตเต้เวิลด์ ที่ความสุขและความสนุกจะกลายเป็นความประทับใจไม่รู้ลืม

Option : บัตรเข้าชม Lotte World ราคาเริ่มต้น 1290 บาท/ท่าน *หากต้องการจองโปรดแจ้งล่วงหน้าและตรวจสอบราคากับเจ้าหน้าที่ก่อนเดินทางอีกครั้ง



Lotte World Tower - Seoul Sky สร้างเสร็จในเดือนธันวาคม ค.ศ. 2016 เป็นอาคารสูง 555 เมตร มี 123 ชั้น สูงที่สุดในเกาหลี และสูงเป็นอันดับที่ 5 ของโลก โซลสกาย (Seoul Sky) เป็นจุดชมวิวชั้นบนสุด (ชั้น 117-123) จะมองเห็นทิวทัศน์อันยอดเยี่ยมของเมือง และพื้นที่กระจกชั้นดาดฟ้าก็สร้างประสบการณ์อันตื่นเต้น ขวณหวาดเสียว อาคารแห่งนี้ยังเป็นที่ตั้งของห้างสรรพสินค้า ร้านค้าปลอดภาษี ภัตตาคาร ร้านกาแฟ ห้องประชุม และอื่น ๆ อีกมากมาย

Option : บัตรเข้าชม Lotte World Tower - Seoul Sky ราคาเริ่มต้น 790 บาท/ท่าน *หากต้องการจองโปรดแจ้งล่วงหน้าและตรวจสอบราคากับเจ้าหน้าที่ก่อนเดินทางอีกครั้ง



Lotte World Aquarium พิพิธภัณฑ์สัตว์น้ำที่อยู่ภายในห้าง Lotte World Mall ที่นี่เราจะได้พบกับสัตว์ทะเลอย่างใกล้ชิดที่มีมากถึง 55,000 ตัว และมีสายพันธุ์ต่าง ๆ มากถึง 650 สปีชีส์ ไฮไลท์สำคัญของที่นี่คือมีน้องวาฬเบลูก้า เป็นดาวเด่นของที่นี่ และสัตว์ทะเลที่หายากและที่น่าสนใจ เช่น สิงโตทะเล เพนกวิน ปลาปิรันย่า เป็นต้น

Option : บัตรเข้าชม Lotte World Aquarium ราคาเริ่มต้น 790 บาท/ท่าน *หากต้องการจองโปรดแจ้งล่วงหน้าและตรวจสอบราคากับเจ้าหน้าที่ก่อนเดินทางอีกครั้ง



อิสระอาหารกลางวันและเย็น เพื่อให้คุณเลือกสรรเมนูสุดพิเศษด้วยตัวคุณเองตามอัธยาศัย กับความหลากหลายของอาหารต้นตำรับเกาหลีแท้



หลังจากนั้นนำท่านเข้าสู่ที่พัก **SEOUL HOTEL** หรือเทียบเท่า โรงแรมมาตรฐานเกาหลีใต้

DAY 5

ศูนย์แอมethyst | ศูนย์น้ำมันสนแดง | ฮงแควอร์คกิงสตรีท
KOREAN SUPERMARKET



รับประทานอาหารเช้า ณ ห้องอาหารโรงแรม



ศูนย์พลอยแอมethyst ศูนย์ที่รวบรวมพลอยสีม่วงที่มีชื่อเสียงของประเทศเกาหลี มาไว้ให้คุณได้เลือกหา ในรูปแบบต่าง ๆ หลากหลายแบบ หลากหลายดีไซน์ สำหรับพลอยสีม่วงหรือแอมethystนั้น ชาวเกาหลีเชื่อว่า ถ้าครอบครองพลอยชนิดนี้ติดตัวไว้จะทำให้มีโชคลาภและสิ่งดี ๆ เกิดขึ้นในชีวิต บางตำรายังเชื่ออีกว่า สามารถรักษาอาการนอนไม่หลับไปจนถึงอาการปวดหัว และนำความสงบมาสู่จิตใจของผู้ใส่ได้



นำท่านชม **ศูนย์น้ำมันสนเข็มแดง** ผลิตจากใบสนเข็มแดงในประเทศเกาหลี ที่มีสรรพคุณ ช่วยชะล้างไขมันในเส้นเลือด เพื่อป้องกันการอุดตันของเส้นเลือด พร้อมชมการสาธิต เพื่อให้ท่านได้เห็นสรรพคุณอย่างชัดเจนมากยิ่งขึ้น



รับประทานอาหาร ณ ภัตตาคาร บริการท่านด้วยเมนู**จิมดัก (JIMDAK)** เป็นเมนูไก่ประกอบด้วยเส้นเกาหลี คลุกด้วยน้ำซุปรสชาติกลมกล่อม เสิร์ฟพร้อมข้าวสวยร้อนๆ พร้อมเครื่องเคียงเกาหลี



ฮงแดเวิร์คกิ้งสตรีท ย่านมหาวิทยาลัยซองฮิก ซึ่งมีชื่อเสียงด้านศิลปะ ที่นี่จะมีบรรดานักศึกษานำของประดิษฐ์จากแฮนด์เมดมาวางจำหน่ายและมีร้านขายสินค้าประเภทเครื่องเขียน งานไอเดีย ร้านอาหารหลากหลายประเภทตลอดจนคาเฟ่ ที่ถูกใจเหล่าวัยทีน วัยอุดมศึกษา... และย่านนี้เองเหล่าไอดอลจากทุกช่องทางนิยมมาแสดงดนตรี ร้องเพลง เต้น หรือทำกิจกรรมต่าง ๆ เพื่อแสดงความสามารถกันที่นี่

หลังจากนั้นได้เวลานำท่านสู่ สนามบินอินชอน เพื่อเตรียมตัวเดินทางกลับกรุงเทพฯ ระหว่างทางแวะซื้อป๊อปปี้ที่ **KOREAN SUPERMARKET** เพื่อซื้อของฝากที่ระลึก มีร้านขนมพื้นเมืองเกาหลีหลากหลายชนิด กิมจิ ไก่ตุ๋น โสมที่บรรจุอยู่ในถุงสุญญากาศ ตะเกียบ ถ้วยใส่ข้าว ฯลฯ

ได้เวลานำท่านออกเดินทางสู่สนามบิน

ออกเดินทางจาก ท่าอากาศยานนานาชาติอินชอน สู่ ท่าอากาศยานสุวรรณภูมิ

สายการบิน	รหัสเที่ยวบิน	BKK >> ICN	รหัสเที่ยวบิน	ICN >> BKK
 ASIANA AIRLINES	OZ742	23:55 - 06:55	OZ741	18:05 - 22:00

อัตราค่าบริการ

เดือน มิถุนายน 2026

พีเรียดเดินทาง	ราคาผู้ใหญ่
06 – 10 07 – 11 10 – 14 13 – 17 14 – 18 17 – 21 20 – 24 21 – 25 24 – 28 27 มิ.ย. – 01 ก.ค. 28 มิ.ย. – 02 ก.ค.	25,900.-
03 – 07	26,900.-

เดือน กรกฎาคม 2026

พีเรียดเดินทาง	ราคาผู้ใหญ่
01 - 05 04 – 08 05 – 09 08 – 12 11 – 15 12 – 16 15 - 19	25,900.-
18 – 22 19 – 23 22 – 26 26 – 30 29 ก.ค. – 02 ส.ค.	26,900.-
25 - 29	27,900.-

เดือน สิงหาคม 2026

พีเรียดเดินทาง	ราคาผู้ใหญ่
01 – 05 02 – 06 05 – 09 09 – 13 12 – 16 15 – 19 16 – 20 19 – 23 22 – 26 23 – 27 26 – 30 29 ส.ค. – 02 ก.ย. 30 ส.ค. – 03 ก.ย.	26,900.-
08 – 12	27,900.-

เดือน กันยายน 2026

พีเรียดเดินทาง	ราคาผู้ใหญ่
05 – 09 06 – 10 12 – 16 13 – 17	25,900.-
02 – 06 09 – 13 16 – 20	26,900.-
19 – 23 20 – 24 23 – 27 26 – 30 27 ก.ย. – 01 ต.ค. 30 ก.ย. – 04 ต.ค.	27,900.-

หมายเหตุ: อัตราค่าบริการ

- + หากท่านต้องการห้องสำหรับพักเดี่ยว สามารถจ่ายเพิ่มเติมอีก **ท่านละ 8,900.- บาท** จากราคาผู้ใหญ่
- *** ราคานี้เป็นราคาที่ต่อคนก่อนออกเดินทาง**
- + หากท่านต้องการเดินทางแบบไม่ใช้ตัว (JOIN LAND) ราคาเริ่มต้น **ท่านละ 9,900.- บาท**
- *** กรุณาสอบถามรายละเอียดก่อนจอง JOIN LAND**

กรุณาอ่านรายละเอียดโปรแกรมและเงื่อนไขต่างๆให้ละเอียดก่อนยืนยันการจอง

เจ้าหน้าที่จะส่งใบนัดหมายการเดินทางให้ภายใน 5 - 7 วันก่อนเดินทางเท่านั้น!!!

หากมีการเปลี่ยนแปลงจะรีบแจ้งให้ทราบ หากมีข้อสงสัยกรุณาสอบถามเจ้าหน้าที่ทันที

- ***ลูกค้ามีความจำเป็นต้องเข้าร้านตามโปรแกรมทัวร์ อันได้แก่ ศูนย์โฮม, ศูนย์สมุนไพร, ศูนย์เวชสำอาง, ศูนย์น้ำมันสนแดง, ศูนย์พลอยอเมทิส หากท่านไม่ต้องการเข้าร้านดังกล่าว บริษัทขอสงวนสิทธิ์ในการเก็บค่าบริการเพิ่มท่านละ 300 USD*****

กรุณาชำระมัดจำหลังจากวันจองภายใน 3 วัน

และชำระส่วนที่เหลือทั้งหมดก่อนการเดินทางภายใน 14 วัน*มัดจำขั้นต่ำ **10,000.- บาท/ท่าน/ทริป***

เอกสารสำคัญตามเงื่อนไขการท่องเที่ยวเกาหลี

1. ลงทะเบียน K-ETA โดยชำระค่าธรรมเนียมการลงทะเบียนเพิ่มท่านละ 590.- บาท(ต่อครั้ง)
 2. เอกสารในการลงทะเบียน K-ETA โดยเฉพาะหนังสือเดินทาง ต้องเป็นเอกสารที่ใช้ในการเดินทางจริงเท่านั้น
- หมายเหตุ** ทางบริษัทจะไม่รับผิดชอบต่อผลใด ๆ ของการลงทะเบียน K-ETA ที่เกิดจากการลงทะเบียนเองในทุกกรณี

อัตราทั่วรวม

- ค่าตัวเครื่องบินไป-กลับ ตามเส้นทางที่ระบุในรายการขึ้นที่สนามบิน ไป-กลับพร้อมคณะ
- ค่าอาหารทุกมื้อ ตามที่ระบุในรายการ
- ค่าเข้าชมสถานที่ต่างๆ ตามรายการ
- ค่าที่พักตามระบุในรายการ พักห้องละ 2 หรือ 3 ท่าน ตามโรงแรมที่ระบุในโปรแกรม หรือเทียบเท่า 3 ดาว
- ค่ารถรับ-ส่ง และนำเที่ยวตามรายการ
- ค่าภาษีสนามบิน ทุกแห่งที่มี
- ค่าน้ำหนักกระเป๋าสัมภาระท่านละ 23 กก.
- ค่าประกันอุบัติเหตุระหว่างเดินทาง วงเงินตามเงื่อนไขของกรมธรรม์
- ค่าบัตรเข้าสวนสนุกตามโปรแกรม

อัตราทัวร์ไม่รวม

- ค่าดำเนินการลงทะเบียน K-ETA (กรณีให้ทางบริษัทจัดทำ) รวมถึงค่าใช้จ่ายต่าง ๆ ที่เกี่ยวข้องทั้งหมด
- ค่าใช้จ่ายส่วนตัว อาทิ ค่าทำหนังสือเดินทาง, ค่าโทรศัพท์ส่วนตัว, ค่าซักรีด, มินิบาร์ในห้อง, รวมถึงค่าอาหาร และเครื่องดื่มที่สั่งเพิ่มนอกเหนือรายการ (หากท่านต้องการสั่งเพิ่มกรุณาติดต่อหัวหน้าทัวร์แล้วจ่ายเพิ่มเองต่างหาก)

- ☒ ค่าทิปคนขับรถ และไกด์ท้องถิ่น ท่านละ 2,000 บาท
- ☒ หากผู้เดินทางไม่ได้ถือหนังสือเดินทางประเทศไทย มีค่าใช้จ่ายเพิ่มเติม 5,000 บาท
- ☒ ค่าภาษีมูลค่าเพิ่ม 7% และภาษีหัก ณ ที่จ่าย 3%
- ☒ ค่าน้ำหนักกระเป๋าสัมภาระ ที่หนักเกินสายการบินกำหนด (ปกติ 23 กก.)
- ☒ ค่าวีซ่าสำหรับพาสปอร์ตต่างดาว กรุณาเตรียมเอกสารคือ 1.พาสปอร์ต 2.ใบประจำตัวคนต่างดาว 3.ใบสำคัญถิ่นที่อยู่ 4.สำเนาทะเบียนบ้าน(ถ้ามี) 5.สมุดบัญชีเงินฝาก(ถ้ามี) 6.รูปถ่ายสี 2 นิ้ว 2 รูป แล้วทางบริษัทฯจะเป็นผู้ดำเนินการยื่นวีซ่าให้ท่านโดยจ่ายค่าบริการต่างหาก (สำหรับหนังสือเดินทางต่างดาวเจ้าของหนังสือเดินทางต้องทำเรื่องแจ้งเข้า-ออกด้วยตนเองก่อนจะยื่นวีซ่า)

หมายเหตุ

- ◆ **กรุณาศึกษารายละเอียดต่าง ๆ เกี่ยวกับมาตรการใหม่ของประเทศเกาหลีใต้ในการเดินทางเข้าประเทศ และปฏิบัติตามอย่างเคร่งครัด**
- ◆ จำนวนผู้เดินทาง ขั้นต่ำ ผู้ใหญ่ 25 ท่าน ขึ้นไป
- ◆ เที่ยวบิน ราคารายการท่องเที่ยว และอาหาร สามารถเปลี่ยนแปลงได้ตามความเหมาะสมโดยมีต้องแจ้งให้ทราบล่วงหน้า(คำนึงถึงผลประโยชน์ของผู้เดินทางเป็นสำคัญ)
- ◆ ขอสงวนสิทธิ์ในการเปลี่ยนแปลงเที่ยวบินและตารางการบินทั้งไปและกลับโดยมีต้องแจ้งให้ทราบล่วงหน้า
- ◆ กรณีที่กองตรวจคนเข้าเมือง,เจ้าหน้าที่กรมแรงงานทั้งที่ไทยและในต่างประเทศ ปฏิเสธมิให้ท่านเดินทางออกหรือเข้าประเทศ เนื่องจากมีสิ่งผิดกฎหมาย เอกสารเดินทางไม่ถูกต้องการกระทำที่สื่อไปในทางผิดกฎหมาย การหลบหนีเข้าออกเมือง หรือในกรณีอื่น ๆ การพิจารณาเป็นเอกสิทธิ์และพิจารณาของเจ้าหน้าที่ตรวจคนเข้าเมืองและเจ้าหน้าที่กรมแรงงานเท่านั้น ซึ่งอยู่นอกเหนือความรับผิดชอบของบริษัทไม่สามารถทำการเลื่อนวันหรือคืนเงินได้ (เนื่องจากตัวเครื่องบินเป็นตัวราคาพิเศษ ไป-กลับ แบบหมู่คณะ) ทั้งนี้บริษัทฯ ขอสงวนสิทธิ์ไม่คืนค่าทัวร์หรือค่าบริการไม่ว่ากรณีใดๆ ทั้งสิ้น
- ◆ หนังสือเดินทาง (Passport) ของท่าน นับจากวันที่เดินทางไปและกลับ ต้องมีอายุเหลือใช้งานมากกว่า 6 เดือนขึ้นไป และต้องเหลือหน้ากระดาษพอให้เจ้าหน้าที่ตรวจคนเข้าเมืองสามารถประทับตราได้ และต้องอยู่ในสภาพที่สมบูรณ์ ไม่ชำรุด หรือฉีกขาด
- ◆ ทางบริษัทฯ จะไม่รับผิดชอบใดๆ ทั้งสิ้นหากเกิดกรณีความล่าช้าจากสายการบิน, การนัดหยุดงาน, ภัยธรรมชาติ, การจัดการจราจร, การปฏิวัติและอื่นๆ ที่เกิดขึ้นไม่ว่าจะเป็นทางตรงหรือทางอ้อม
- ◆ ทางบริษัทฯ จะไม่รับผิดชอบใดๆ ทั้งสิ้น หากเกิดสิ่งของสูญหายจากการโจรกรรม และ/หรือ เกิดอุบัติเหตุที่เกิดจากความประมาทของตัวนักท่องเที่ยวเอง รวมถึงการเจ็บป่วย และการตาย
- ◆ หลังจากได้รับเอกสารเรียกเก็บเงิน (Invoice) กรุณาชำระเจ็ดมัดต่ภายใน 3 วัน และส่งหลักฐานการชำระเงินพร้อมหน้าพาสปอร์ตของผู้เดินทาง และชำระเงินทั้งหมดก่อนการเดินทางภายใน 14 วัน
- ◆ ทางบริษัทฯ จะไม่รับผิดชอบใดๆ ทั้งสิ้นหากท่านใช้บริการของทางบริษัทฯ ไม่ครบ อาทิไม่เที่ยวบางรายการ, ไม่ทานอาหารบางมื้อ เพราะค่าใช้จ่ายทุกอย่าง ทางบริษัทฯ ได้ชำระค่าใช้จ่ายให้กับต่างประเทศแบบเหมาขาดก่อนออกเดินทางแล้ว
- ◆ เมื่อท่านตกลงชำระเงินไม่ว่าทั้งหมดหรือบางส่วนกับทางบริษัทฯ ทางบริษัทฯ จะถือว่าท่านได้ยอมรับเงื่อนไขข้อตกลงต่างๆ ที่ได้ระบุไว้แล้วทั้งหมด
- ◆ ทางบริษัทฯ ขอสงวนสิทธิ์ในการเปลี่ยนแปลงรายละเอียดบางประการในทัวร์นี้ได้ตามความเหมาะสม ทั้งนี้ขึ้นอยู่กับเวลา การจราจร สภาพอากาศ และเหตุสุดวิสัยอื่นๆ ที่อาจเกิดขึ้นได้ ทั้งนี้เพื่อความปลอดภัยและประโยชน์ของผู้เดินทางเป็นสำคัญ
- ◆ มัคคุเทศก์ พนักงาน และตัวแทนของบริษัทฯ ไม่มีสิทธิ์ในการให้คำสัญญาใดๆ ทั้งสิ้นแทน บริษัทฯ นอกจากมีเอกสาร ลงนามโดยผู้มีอำนาจของบริษัทฯ กำกับเท่านั้น
- ◆ ในกรณีที่ลูกค้าตั้งครรรจ์ ต้องมีใบรับรองจากแพทย์ว่าสามารถเดินทางท่องเที่ยวได้ และมีอายุไม่เกิน 7 วัน นับจากวันที่เดินทาง และต้องแจ้งให้ทางบริษัทฯทราบล่วงหน้า

- ◆ กรณีกรุ๊ปส่วนตัว กรุ๊ปเหมา กรุ๊ปนักเรียน กรุ๊ปดูงาน ไม่สามารถใช้ราคาดังกล่าวในโปรแกรมได้

การยกเลิก : ตามเงื่อนไขของกรมการท่องเที่ยว

- หากยกเลิกการเดินทางล่วงหน้าก่อน 30 วัน คืนเงินค่าบริการร้อยละ 100 ของค่าบริการที่ชำระแล้ว
- หากยกเลิกการเดินทางล่วงหน้าก่อน 15 วัน คืนเงินค่าบริการร้อยละ 50 ของค่าบริการที่ชำระแล้ว
- หากยกเลิกการเดินทางล่วงหน้าน้อยกว่า 15 วัน ไม่คืนเงินค่าบริการ
- ในกรณีกรุ๊ปส่วนตัว กรุ๊ปเหมา กรุ๊ปนักเรียน กรุ๊ปดูงาน เมื่อชำระแล้วไม่สามารถคืนเงินใด ๆ ทั้งสิ้น

***** ทางบริษัทฯ ขอสงวนสิทธิ์ในการหักค่าใช้จ่ายที่เกิดจากการดำเนินการทุกอย่างล่วงหน้าไปแล้ว**

ช่วงเทศกาลและวันหยุดนักขัตฤกษ์ไม่สามารถยกเลิกหรือเปลี่ยนชื่อผู้เดินทางได้

กรุ๊ปที่เดินทางต้องการันตีมัดจำกับสายการบิน

หรือผ่านตัวแทนในประเทศ หรือต่างประเทศ รวมถึงเที่ยวบินพิเศษเช่น CHARTER FLIGHT, EXTRA FLIGHT

จะไม่มี การคืนเงินมัดจำ หรือ ค่าทัวร์ทั้งหมด