

บริษัท ช่อพกาทัวร์ จำกัด  
CHORPAKA TOUR CO., LTD.

59/410 หมู่ 6 ถ.พระองค์เจ้าสาย ถ.ลาดสวาย อ.ลำลูกกา จ.ปทุมธานี 12150  
59/410 MOO 6, PRA ONGCHAOSAI LARDSAWAI LUMLUKKA PATHUMTANEE 12150  
TEL.086-3262565 TAX 0135554002284

FT-TFUVZ37A

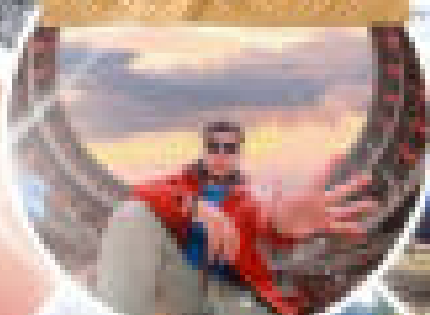
[vietjetair.com](http://vietjetair.com)

# FIN เอ็ดดู

"เช็คอิน"หมู่บ้านทิเบตที่สวยงามที่สุด ศรียาพรอฮายาเดอ และ"ฟิสทิวัด"กับภูเขาหิมะตลอดทั้งปี ที่ ลำพูน



เที่ยวชมธรรมชาติที่สวยงาม

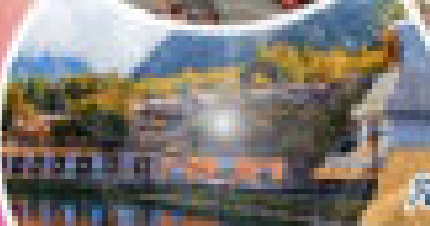


ไป ลงร้านช้อปปิ้ง

พิเศษ ชมที่นาข้าว



สัมผัสวัฒนธรรมล้านนา



ชมวิถีชีวิตชาวทิเบตที่หมู่บ้านชาวดอย

📅 กรกฎาคม - กันยายน 2569

ราคาเริ่มต้นที่

# 19,965.-

เดินทางวันที่ 1 - 4 - 7 - 10 - 13 - 16 - 19 - 22 - 25 - 28 - 31 กรกฎาคม 2569  
เดินทางวันที่ 1 - 4 - 7 - 10 - 13 - 16 - 19 - 22 - 25 - 28 - 31 สิงหาคม 2569  
เดินทางวันที่ 1 - 4 - 7 - 10 - 13 - 16 - 19 - 22 - 25 - 28 - 31 กันยายน 2569

📍 เช็ควินไวโซท์ที่เมือง



น้ำหนักกระเป๋า 23 KG



พักรับรอง 4 คืน

## 5 วัน 4 คืน

# เจิ้งตู อุทยานต้ากู่ปิงชว่น (รวมขึ้นกระเช้า)

หมู่บ้านชาวทิเบตที่สวยงามที่สุด “หย้าหลงฮาเต๋อ”

ชมร้านหนังสือที่สวยงามที่สุดในประเทศจีน “จงซูเก๋อ” 5 วัน 4 คืน

FT-TFUVZ37A



vietjetair.com

## FIN เจิ้งตู

‘เช็คอิน’หมู่บ้านทิเบตที่สวยงามที่สุด หย้าหลงฮาเต๋อ และ ‘ฟิลทิวด์’ กับภูเขาหิมะตลอดทั้งปี ที่ ต้ากู่

เมืองโบราณ ลั่วไต้

ไม่ ลงร้านช้อปปิ้ง

พิเศษ สุกี้หมาล่า



กรกฎาคม - กันยายน 2569

ราคาเริ่มต้น/ท่าน

# 19,965.-

สะพานหนานเหมียว

หมู่บ้านชาวทิเบตที่สวยงามที่สุด  
“หย้าหลงฮาเต๋อ”

เมืองโบราณลั่วไต้ - ถนนคนเดินเจี้ยนเซ่อลู่ - หมู่บ้านหย่างหลงฮาเต๋อ - อุทยานต้ากู่ปิงชว่น (รวมรถอุทยาน)

เมืองตูเจียงเจี้ยน - สะพานหนานเหมียว - จตุรัสหย่างเกียนวู - รูปปั้นแพนด้าเซลฟ์ - สตรีทอาร์ตถางเจียวจื่อ - ตึกแฝดเทียนฟู่

ชมแสงสี THE TOWER OF LIFE ห้าง SKP - ถนนคนเดินซุนซีลู่ - แพนด้ายักษ์ IFS - ถนนคนเดินไท่กู่หลี่ - สนามบินเมืองเทียนฟู่



เช็คอินไฮไลท์เด็ด



น้ำหนักกระเป๋า 23 KG



พักโรงแรม 4 ดาว

## 5 วัน 4 คืน

# เจิ้งตู อุทยานต้ากู่ปิงชว่น (รวมขึ้นกระเช้า)

หมู่บ้านชาวทิเบตที่สวยงามที่สุด “หย้าทรงฮาเต๋อ”

ชมร้านหนังสือที่สวยงามที่สุดในประเทศจีน “จงซูเก๋อ” 5 วัน 4 คืน

บินตรงจาก  
กรุงเทพฯ  
(สุวรรณภูมิ)

**เจิ้งตู**  
vietjetair.com

Bangkok to Chengdu

<b>BKK</b> สนามบิน สุวรรณภูมิ	✈️	3h 00m	<b>TFU</b> สนามบินเจิ้งตู เทียนฟู่
Thai Vietjet Air ขาไป	เที่ยวบิน VZ3680	ออก 17:50	ถึง 22:00

Chengdu to Bangkok

<b>TFU</b> สนามบินเจิ้งตู เทียนฟู่	✈️	2 h 55m	<b>BKK</b> สนามบิน สุวรรณภูมิ
Thai Vietjet Air ขากลับ	เที่ยวบิน VZ3681	ออก 23:00	ถึง 01:15+1

วันที่



โปรแกรมท่องเที่ยว



อาหาร

เข้า • ทิ้ง • เย็น



โรงแรม



- |   |  |           |   |
|---|--|-----------|---|
| 1 | สนามบินสุวรรณภูมิ – สนามบินนานาชาติเจิ้งตู<br>เทียนฟู่   | ✕ • ✕ • ✕ | HOLIDAY INN HOTEL<br>ระดับ 4*จีน หรือเทียบเท่า  |
| 2 | เจิ้งตู - เมืองโบราณลั่วไต้ – ถนนคนเดินเจี้ยนซื่อลู่<br>- หมู่บ้านหย่างทรงฮาเต๋อ   | 🍴 • 🍴 • 🍴 | DAGU GLACIER HOTEL<br>ระดับ 4*จีน หรือเทียบเท่า |
| 3 | อุทยานต้ากู่ปิงชว่น (รวมรถอุทยาน)<br>- เมืองตูเจียงเจี้ยน - สะพานหนานเจียว   | 🍴 • 🍴 • ✕ | SLPOTALA HOTEL<br>ระดับ 4*จีน หรือเทียบเท่า     |
| 4 | จัตุรัสหย่างเทียนวู – รูปปั้นแพนด้าเซลฟี – ร้านหนังสือ<br>สุดอลังการจงซูเก๋อ – สตรีทอาร์ตตงเจียวจี้อี้ – ตึก<br>แฟลตเทียนฟู่ - ชมแสงสี The Tower of Life ห้างSKP<br>Optional : ศูนย์เพาะเลี้ยงหมีแพนด้า 300 หยวน | 🍴 • 🍴 • ✕ | HOLIDAY INN<br>ระดับ 4*จีน หรือเทียบเท่า        |
| 5 | ถนนคนเดินซุนซีลู่ – แพนด้ายักษ์ IFS –<br>ถนนคนเดินไท่กู่หลี่ - สนามบินเมืองเทียนฟู่ -<br>สนามบินสุวรรณภูมิ ประเทศไทย   | 🍴 • 🍴 • ✕ | <br>Thailand                                    |

TRAVEL TO CHINA

## อัตราค่าบริการ

วันที่เดินทาง	ราคาผู้ใหญ่ ต่อท่าน พักห้องละ 2-3 ท่าน	พักเดี่ยว (เพิ่ม)
28 กรกฎาคม – 1 สิงหาคม 2569 <b>วันหยุด</b>	21,965	4,000
11 – 15 สิงหาคม 2569 <b>วันหยุด</b>	21,965	4,000
4 - 8 กันยายน 2569	19,965	4,000
18 - 22 กันยายน 2569	20,965	4,000
24 - 28 กันยายน 2569	20,965	4,000

**INFANT (ทารก) เด็กอายุต่ำกว่า 2 ปี ราคา 10,000 บาท / ท่าน**  
**หมายเหตุ รวมภาษีน้ำมันปรับเพิ่ม อัปเดตวันที่ 1 เมษายน 2569**

### วันแรก สยามบิณสุวรรณภูมิ – สยามบิณนานาชาติเจ็ดตุ เกียนฟู

**14.00 น.** คณะพร้อมกันที่สยามบิณสุวรรณภูมิ บริเวณชั้น 4 ผู้โดยสารขาออกระหว่างประเทศ เคาน์เตอร์เช็คอิน สายการบิน **ไทยเว็ทเจ็ทแอร์ (Thai Vietjet Air)** เจ้าหน้าที่ของบริษัทฯให้การต้อนรับและอำนวยความสะดวกในการเช็คอินรับบัตรโดยสาร

**\*\*หมายเหตุ\*\*** เนื่องจากตัวเครื่องบินของคณะเป็นตัวยุคประหยัดพิเศษ ที่นั่งอาจจะไม่ได้นั่งติดกัน และไม่สามารถเลือกช่วงที่นั่งบนเครื่องบินได้ในคณะซึ่งเป็นไปตามเงื่อนไขสายการบิน หากต้องการซื้อบริการเสริมโปรดติดต่อฝ่ายขาย

**17.50 น.** บินลัดฟ้าสู่ **เมืองเจ็ดตุ** โดยสายการบิน **ไทยเว็ทเจ็ทแอร์ (Thai Vietjet Air)** เที่ยวบินที่ **VZ3680** ใช้เวลาเดินทาง 3 ชั่วโมง **ไม่รวมบริการอาหารและเครื่องดื่ม บนเครื่อง**

**22.00 น.** เดินทางถึงสยามบิณ **สยามบิณนานาชาติเจ็ดตุ เกียนฟู**  
**(เวลาท้องถิ่นเร็วกว่าไทย 1 ชั่วโมง กรุณาปรับนาฬิกาเป็นเวลาท้องถิ่น เพื่อสะดวกในการนัดหมาย)**

นครเจ็ดตุเป็นเมืองหลวงของมณฑลเสฉวน มีประชากรมากที่สุดของภาคตะวันตกราว 15 ล้านคน ด้วยที่ตั้งอยู่บริเวณลุ่มแม่น้ำหมินใจ มีความสำคัญในทุกด้าน ปัจจุบันเป็นนครระดับจังหวัด เป็นศูนย์กลางทางการเมือง เศรษฐกิจ คมนาคม และวัฒนธรรมของมณฑลฯ คำว่าเจ็ดตุมีความหมายว่า ค่อยๆ กลายเป็นเมือง ย้อนไปเมื่อราว 2,000 ปีก่อน ในยุคราชวงศ์จิ้นซ่งองค์ได้มีการจัดการระบบชลประทานขึ้น เพื่อแก้ไขปัญหาน้ำท่วมที่เกิดเป็นประจำทุกปี เมื่อแก้ไขปัญหาน้ำท่วมได้ชาวมาชาวไร่เพาะปลูกได้ดี ชีวิตความเป็นอยู่ดีขึ้น จึงเริ่มมีผู้อพยพเดินทางมาตั้งรกรากมากขึ้นเรื่อยๆ จึงได้ชื่อว่าเจ็ดตุ อันเป็นที่มาของชื่อเมือง หลังผ่านพิธีการตรวจคนเข้าเมืองและรับสัมภาระเรียบร้อยนำท่านไปยังโรงแรม

**ที่พัก HOLIDAY INN HOTEL ระดับ 4\*จีน หรือเทียบเท่า**

### วันที่สอง เจ็ดตุ - เมืองโบราณลั่วไต้ – ถนนคนเดินเจียนซ้อลู่ – หมู่บ้านหยางหงฮงฮง

**เช้า บริการอาหารเช้า ณ ห้องอาหารของโรงแรม**

นำท่านชม **เมืองโบราณลั่วไต้** เมืองนี้มีชื่อเสียงเป็นพิเศษในด้านการอนุรักษ์โบราณวัตถุทางวัฒนธรรมระดับชาติที่สำคัญพิพิธภัณฑสถานและสวนอากาศ สถาปัตยกรรมจีนโบราณเป็นรูปแบบสถาปัตยกรรมตามแบบฉบับของหมิงและซิง สลักด้วยรูปปั้นมังกร ฟีนิกซ์ ดอกไม้และนกอันน่าทึ่งมีรูปร่างเหมือนจริงและฝีมือประณีต



เมืองโบราณลั่วไต

**เที่ยง บริการอาหารกลางวัน ณ ภัตตาคาร**

**บ่าย** นำท่านสู่ **ถนนคนเดินเจียนซ้อลู่** เป็นย่านการค้าที่ใหญ่เป็นอันดับ 2 ของเจียงตุ และเป็นถนนสายอาหารที่มีชื่อเสียงโด่งดังมาก โดดเด่นด้วยสตรีทฟู้ดที่ได้รับความนิยมสูง ถนนสายนี้เชื่อมระหว่างวงแหวนรอบที่ 2 (ตะวันออกช่วงที่ 2) กับถนนเหมิงจฺยฺวัน ในอดีตย่านนี้เคยเป็นศูนย์กลางอุตสาหกรรม แต่ปัจจุบันได้เปลี่ยนโฉมเป็นแหล่งช้อปปิ้งสุดฮิปและจุดเช็คอินกันดีสำหรับชาวโซเชียล

**จุดเช็คอินของอร่อย:**

- **มันฝรั่งทอดโจวเซียนเซียน (周签签锅巴土豆):** เมนูเด็ดคือมันฝรั่งทอดแบบกรอบนอกนุ่มใน คลุกเคล้าซอสรสหวานอมเปรี้ยวและเผ็ดซ่า (รสหม่าล่า)
- **ซี่โครงหมูทอดฟูเจียง (傅强排骨):** ซี่โครงหมูทอดจนกรอบหอม มีให้เลือกหลายรสชาติ
- **ของทานเล่นอื่นๆ:** ขนมเบื้องไข่, ปิ้งย่าง, และอาหารว่างรสเผ็ดร้อนสไตล์เสฉวนอีกมากมาย

นำท่านชม **หมู่บ้านชาทิเบตที่สวยงามที่สุด หย่าหงฮาเต้อ (Yangrong Hades, 羊茸哈德)** หมู่บ้านแห่งนี้เคยเป็นหมู่บ้านยากจนบนภูเขา แต่ด้วยการย้ายถิ่นฐานและพัฒนาการท่องเที่ยว ทำให้กลายเป็นจุดหมายปลายทางที่ดึงดูดนักท่องเที่ยวจากทั่วโลก ทัศนียภาพอันงดงาม หย่าหงฮาเต้อล้อมรอบด้วยภูเขาสูงมีแม่น้ำเฮยสุ่ย (黑水河) ไหลผ่านและป่าไม้เขียวชอุ่มตลอดปี โดยเฉพาะในฤดูใบไม้ร่วง ป่าไม้จะเปลี่ยนเป็นสีส้มสดใสของใบไม้เปลี่ยนสี ทำให้ทั้งหมู่บ้านดูเหมือนอยู่ในภาพวาดอันงดงาม หมู่บ้านนี้ยังคงรักษาเอกลักษณ์วัฒนธรรมทิเบตดั้งเดิม ทั้งการแต่งกาย อาหารท้องถิ่น และพิธีกรรมทางศาสนา หย่าหงฮาเต้อ ไม่เพียงแต่เป็นสถานที่ท่องเที่ยวที่สวยงามเท่านั้น แต่ยังเป็นหมู่บ้านที่สะท้อนให้เห็นถึงการพัฒนาจากความยากจนสู่ความมั่งคั่งผ่านการผสมผสานการอนุรักษ์วัฒนธรรมดั้งเดิมกับการท่องเที่ยวได้อย่างลงตัว

**ค่ำ บริการอาหารค่ำ ณ ภัตตาคาร**

**ที่พัก DAGU GLACIER HOTEL ระดับ 4\*จีน หรือเทียบเท่า**



หมู่บ้านชาวทิเบตที่สวยงามที่สุด  
หย่าหงฮ่าเต๋อ

**วันที่สาม อุทยานต้ากู่ปังชวณ ภูเขาหิมะการ์เซียร์ (รวมรดอุทยาน) - เมืองตูเจียงเจี้ยน - สะพานหนานเจียว**

**เช้า บริการอาหารเช้า ณ ห้องอาหารของโรงแรม**

นำท่านเดินทางสู่ **อุทยานต้ากู่ปังชวณ (Dagu Glacier National Park)** ใช้เวลาเดินทางประมาณ 3 ชั่วโมง ตั้งอยู่ที่เมืองเฮ่ชชู่ (Heishui) ในมณฑลเสฉวน เป็นอุทยานทางธรรมชาติระดับ 4A ที่มีความสวยงาม ของภูเขาหิมะ และทะเลสาบมียอดเขาที่มีความสูงจากระดับน้ำทะเลประมาณ 5,286 เมตร ถูกค้นพบผ่านดาวเทียมเมื่อปี ค.ศ. 1992 โดยนักวิทยาศาสตร์ชาวญี่ปุ่น หลังจากได้ตรวจสอบพื้นที่จึงทราบว่าที่เป็นธารน้ำแข็งที่ตั้งอยู่ต่ำที่สุด ใหญ่ที่สุด และยังอายุน้อยที่สุดในโลกอีกด้วยเป็นธารน้ำแข็งที่งดงามที่สุด ซึ่งก่อตัวมาเป็นเวลาหลายร้อยล้านปี

**เที่ยง บริการอาหารกลางวัน ณ ภัตตาคาร**

**บ่าย** นำท่านชมทิวทัศน์ของภูเขาและทะเลสาบเซิงเขา จากนั้นนำท่านนั่งกระเช้าคอนโดล่า 6 - 8 ที่นั่ง **(รวมค่ากระเช้า)** มีระยะทาง 1,226 เมตร ขึ้นไปที่ความสูง 3,400 เมตรจากระดับน้ำทะเล ชมภูเขาหิมะ 3 ลูก ที่เชื่อว่าเป็นสันหลังมังกรที่มีความงามที่เป็นภูเขาหิมะสีขาว ตัดกับท้องฟ้าสีครามสดใส พาท่าน**ชมทะเลสาบต้ากู่** หรืออีกชื่อ **ทะเลสาบน้ำมนต์ขอฟส** ซึ่งมีเรื่องราวเล่าขานของชนเผ่าชาวพื้นเมืองว่าหากมีเรื่องร้อนใจให้กราบไหว้เทพเจ้าที่คุ้มครองทะเลสาบแห่งนี้จะทำ เรื่องร้อนใจคลายลงหรือใครขอพรต่อเทพเจ้าคุ้มครองทะเลสาบแห่งนี้ก็จะสมหวังดังที่ขอพรไว้ ทำให้ทะเลสาบแห่งนี้ ถือเป็นทะเลสาบที่มีความสำคัญมากและมีประวัติความเป็นมาที่ยาวนานกว่า 1,000 ปี สมควรแก่เวลาพาท่านลงจากเขา สมควรแก่เวลานำท่านเดินทางไปยัง นำท่านเดินทางสู่ **เมืองตูเจียงเจี้ยน 都江堰 (Dujiangyan)** เป็นเมืองระดับเขตในมณฑลเสฉวน ประเทศจีน ตั้งอยู่ทางตะวันตกเฉียงเหนือของเมืองเฉิงตู ห่างจากตัวเมืองประมาณ 50 กิโลเมตร เมืองนี้มีชื่อเสียง จากโครงการชลประทานโบราณที่มีอายุกว่า 2,000 ปี ซึ่งยังคงใช้งานได้จนถึงปัจจุบัน

อุทยานต้ากู่ปิงชวน  
แหล่งท่องเที่ยวระดับ AAAA



อุทยานต้ากู่ปิงชวน

นำท่านชม **สะพานหนานเจียว** สะพานโบราณที่ตั้งอยู่ใกล้กับโครงการชลประทานตู่เจียงเหียนซึ่งเป็นมรดกโลกมีประวัติศาสตร์ ยาวนานกว่า 2,000 ปี เป็นจุดชมวิว **น้ำตาสีฟ้า** ปรากฏการณ์ธรรมชาติที่สวยงามและน่าสนใจเกิดจากเพลงกัตตอนชนิดหนึ่ง เมื่อถูกกระตุ้นจากการเคลื่อนไหวของน้ำหรือการรบกวนทางกายภาพ พวกมันจะปล่อยแสงออกมา ทำให้เกิดแสงสีฟ้าหรือสีเขียวอมฟ้าในน้ำในบางครั้งอาจมีการจัดแสดงแสงสีเสียงร่วมกับปรากฏการณ์ **"น้ำตาสีฟ้า"** เพื่อเพิ่มความสวยงามและความน่าสนใจ

\*หมายเหตุ การเกิด **"น้ำตาสีฟ้า"** ขึ้นอยู่กับปัจจัยหลายประการ ทำให้ไม่สามารถรับประกันได้ว่าจะได้เห็นปรากฏการณ์นี้ทุกครั้ง

**คำ** **อิสระอาหารค่ำเพื่อสะดวกแก่การท่องเที่ยว**

**ที่พัก** **SLPOTALA HOTEL ระดับ 4\*จีน หรือเทียบเท่า**



สะพานหนานเจียว

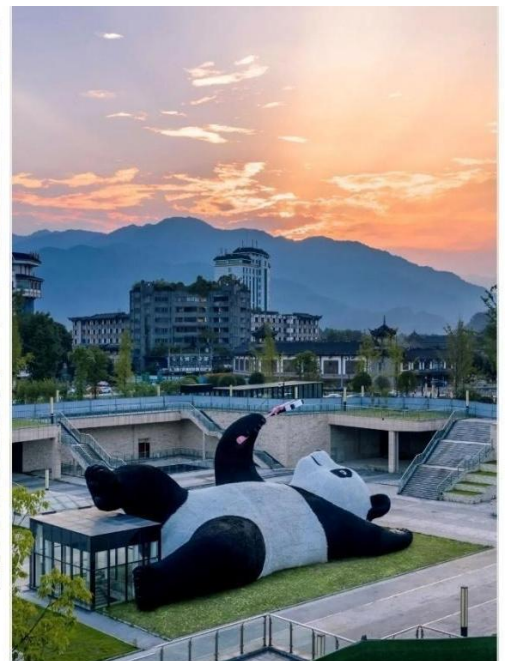
วันที่สี่ จัตุรัสหย่างเทียนวู – รูปปั้นแพนด้าเซลฟ์ – ร้านหนังสือสุดอลังการจงซูเก้อ - สตริกอาร์ทตงเจียวจี้ - ตึกแฝดเทียนฟู่ - ชมแสงสี The Tower of Life ห้าง SKP

**เช้า บริการอาหารเช้า ณ ห้องอาหารของโรงแรม**

นำท่านสู่ **จัตุรัสหย่างเทียนวู** ที่เชื่อมตุงเจียงเยี่ยนได้เปิดต่อสาธารณชนอย่างเป็นทางการ **ชมรูปปั้นผลงานศิลปะแพนด้าเซลฟ์** รูปลักษณะที่น่ารักของประติมากรรมชิ้นนี้ดึงดูดนักท่องเที่ยว จำนวนมากให้มา “เช็กอิน” “แพนด้า” มีความน่ารักน่าเอ็นดูมาก นักออกแบบ แนะนำว่าผลงานแพนด้ามีความสุขด้วยท่าทางสบายๆผ่อนคลายและมีความสุขและเป็นการแสดงออกด้วยภาษาทางศิลปะแบบหนึ่งที่มีมอบความสุขให้กับผู้พบเห็น



รูปปั้นแพนด้าเซลฟ์



## ร้านหนังสืองูเก๋อ



นำท่านชมร้านหนังสือที่สวยงามที่สุดในประเทศจีน **งูเก๋อ** เน้นการออกแบบภายในที่สวยงามน่าตื่นตาตื่นใจ กลายเป็นที่กล่าวถึงอย่างกว้างขวาง ในฐานะร้านหนังสือที่สวยงามที่สุดในประเทศจีน รวบรวมหนังสือ ให้เลือกสรรหลายหมื่นเล่ม มีกาแฟและอาหารรสเลิศ ให้บริการเป็นร้านหนังสือช้อปปิ้งที่มีคนมาเยี่ยมชมแล้วไม่น้อยกว่า 1 ล้านคน

### Option เลือกซื้อเสริม

ฐานวิจัยการเพาะพันธุ์แพนด้ายักษ์เจิงตู (Chengdu Research Base of Giant Panda Breeding) หรือที่เรียกกันสั้นๆ ว่า **"ศูนย์แพนด้าเจิงตู"** สถานที่แห่งนี้เป็นฐานการอนุรักษ์แพนด้ายักษ์นอกถิ่นที่อยู่อาศัยที่มีชื่อเสียงระดับโลก โดยรวบรวมบทความด้านการวิจัยทางวิทยาศาสตร์ การขยายพันธุ์ การให้ความรู้เชิงวิทยาศาสตร์ และการท่องเที่ยวเชิงวัฒนธรรมเข้าด้วยกัน บนพื้นที่กว่า 3.07 ตารางกิโลเมตร ในฐานะ **"โครงการสาธิตระบบนิเวศเพื่อการอนุรักษ์แพนด้ายักษ์"** ที่มีชื่อเสียงด้านการปกป้องและขยายพันธุ์แพนด้ายักษ์แพนด้าแดง และสัตว์ป่าหายากที่เป็นเอกลักษณ์ของจีน ด้วยทัศนียภาพอันเขียวชอุ่ม สายน้ำใสสะอาดและเสียงนกร้องก้องป่า ที่นี่จึงได้รับฉายาว่าเป็น "สวรรค์ทางธรรมชาติของสมบัติชาติ และดินแดนแห่งความสงบของเรา"

**Optional : ศูนย์เพาะเลี้ยงหมีแพนด้า 300 หยวน (6 ท่านขึ้นไป)**

### เที่ยง บริการอาหารกลางวัน ณ ภัตตาคาร

**บ่าย** นำท่านชม **ตงเจียวจี้ (东郊记忆, Eastern Suburb Memory)** หนึ่งในสถานที่ท่องเที่ยวที่โดดเด่นและเป็นที่ยอดนิยมที่สุดในเจิงตู ที่นี่เคยเป็นอดีตโรงงานผลิตหลอดอิเล็กทรอนิกส์ในยุค 1950s สถานที่ที่อยู่ในเจิงตู ที่ผสมผสาน **ศิลปะ วัฒนธรรม ไลฟ์สไตล์ การช้อปปิ้ง และอาหาร** ไว้ในที่เดียวจากอดีตโรงงานอุตสาหกรรมที่ถูกแปลงโฉมเป็นแหล่งแฮงเอาท์สุดฮิป เมื่อคุณก้าวเข้าสู่ตงเจียวจี้ จะสัมผัสได้ถึงบรรยากาศที่เต็มไปด้วยเอกลักษณ์ของสถาปัตยกรรมแบบ Industrial Chic ที่นี่เต็มไปด้วยองค์ประกอบของโรงงานเก่า เช่น โรงงาน อิฐสีแดง โทดาง ขนาดใหญ่ ปล่องไฟสูง ท่อน้ำและหัวรถจักรไอน้ำเก่า ที่ตั้งอยู่ตามจุดต่าง ๆ ซึ่งกลายเป็นฉากหลังยอดนิยมสำหรับนักท่องเที่ยวที่ชื่นชอบการถ่ายภาพ โดยมีไฮไลท์ที่น่าสนใจตามโซนต่างๆ อาทิ เช่น **Concept Stores & Handmade Shops** ร้านเสื้อผ้าและของที่ระลึกสไตล์อินดี้ งานทำมือที่ไม่ซ้ำใคร **Bookstores & Creative Shops** ร้านหนังสืออิสระที่มีทั้งงานศิลป์ ไปสการ์ด และของสะสมแนววินเทจ **Souvenir Corner** – ของฝากเก๋ ๆ เช่น เครื่องประดับงานคราฟต์ กระเป๋าผ้า ลายกราฟิกแนวศิลปะ **Cafés เก๋ ๆ** – มีทั้งคาเฟ่ในโกดังอิฐแดง คาเฟ่กาแฟ ดริป ไปจนถึงร้านชาแบบโมเดิร์น

**บาร์ & คราฟต์เบียร์** – ตอนเย็นบรรยากาศคึกคัก เหมาะกับการนั่งชิลฟังดนตรีสดอาหารเสฉวน (**Sichuan Food**) – ร้านอาหารท้องถิ่นจัดเต็มเมนูเผ็ดร้อน เช่น หม่าล่าหม้อไฟ เสฉวนสตรีทฟู้ด**สตรีทฟู้ดสไตล์ครีเอทีฟ** เช่น ไอศกรีม โฮมเมด ขนมอบ แชนด์วิซพิวซันและของกินเล่นที่เหมาะกับการเดินช้อปปิ้งเพลิน ๆ



**ตงเจี้ยวจี้**  
(Eastern Suburb Memory)

**อิสระอาหารค่ำเพื่อสะดวกแก่การท่องเที่ยว**

สมควรแก่เวลา นำท่านเดินทางกลับสู่โรงแรมที่พัก ระหว่างทางนำท่านแวะชมแสงสีถ่ายรูปลักษณ์ด้านนอก **ตึกแฝดเทียนฟู (Tianfu International Financial Center Towers, 天府双塔)** สัญลักษณ์แห่งความทันสมัยและความก้าวหน้าของเมืองเจิ้งตู ตึกระฟ้าแฝดแห่งนี้ตั้งตระหง่านอยู่ใจกลางย่านการเงินแห่งใหม่ ตึกแฝดเทียนฟูมีความสูงกว่า 220 เมตร แต่ละตึกมีดีไซน์ที่โฉบเฉี่ยวและเป็นเอกลักษณ์ โดยเฉพาะในยามค่ำคืน ตัวอาคารจะถูกประดับ ประดาด้วยไฟ LED ที่สว่างไสว ทำให้เกิดการแสดงแสงสีที่สวยงามตระการตา



**ตึกแฝดเทียนฟู**  
(Tianfu International Financial Center Towers)



## ชมแสงสี The Tower of Life

จากนั้นนำท่านแวะชมแสงสีถ่ายรูปด้านนอก สัมผัสความอลังการของ **หอคอยแห่งชีวิต (The Tower of Life)** คือสัญลักษณ์แห่งความล้ำสมัยที่ตั้งตระหง่านอยู่ใจกลางห้างสรรพสินค้า **SKP เจียงตุ** ที่นี่ไม่ใช่เพียงแค่โครงสร้างทางสถาปัตยกรรมแต่ยังเป็นผลงานศิลปะชิ้นเอกที่ผสมผสานระหว่างความหรูหราของศูนย์การค้าเข้ากับ ความงดงามของธรรมชาติได้อย่างลงตัว

**ที่พัก HOLIDAY INN ระดับ 4\*จีน หรือเทียบเท่า**

**วันที่ห้า ถนนคนเดินซุนซีลู่ – แพนด้ายักษ์ IFS – ถนนคนเดินไท่กุหลี่ - สนามบินเมืองเทียนฟู่ - สนามบินสุวรรณภูมิ ประเทศไทย**

**เช้า บริการอาหารเช้า ณ ห้องอาหารของโรงแรม**



## ชอยกว้างชอยแคบ

นำท่านชม **ชอยกว้างแคบ (Kuanzhai Alley, 宽窄巷子)** เส้นห้เมืองเก่าที่ผสมความทันสมัยใจกลางเจียงตู ชอยกว้างแคบไม่ใช่แค่ถนนคนเดิน แต่เป็นย่านประวัติศาสตร์ที่ได้รับการอนุรักษ์และปรับปรุงอย่างงดงาม ประกอบด้วย ตรอกหลัก 3 สาย ที่ขนานกันไป โดยแต่ละตรอกสะท้อนบรรยากาศและบทบาทที่แตกต่างกัน ตั้งแต่สมัยราชวงศ์ซิงเมื่อ 300 กว่าปีก่อน จนถึงปัจจุบันย่านชอยกว้างแคบประกอบด้วย 3 ตรอก ได้แก่

- **ตรอกกว้าง (Kuan Alley, 宽巷子) ตรอกแห่งความสงบแบบดั้งเดิม**

ตรอกนี้ยังคงรักษาความเป็นบ้านพักโบราณของเหล่าขุนนางและนายทหารในสมัยราชวงศ์ซิงไว้อย่างสมบูรณ์ ให้ความรู้สึกสงบและย้อนยุคที่สุด อาทิเช่นร้าน น้ำชาโบราณ และเกสต์เฮาส์สไตล์ดั้งเดิม เป็นจุดที่ดีที่สุดในการถ่ายภาพ อาคารสถาปัตยกรรมจีนโบราณที่สวยงาม

- **ตรอกแคบ (Zhai Alley, 窄巷子) ตรอกแห่งศิลปะและรสชาติ**

ผสมผสานความเก่าแก่เข้ากับชีวิตชีวาทางศิลปะและวัฒนธรรม มีร้านค้าและคาเฟ่ที่ทันสมัยขึ้นมา แต่ยังคงไว้ซึ่งกลิ่นอายของเสฉวน พบกับร้านอาหารเสฉวนพื้นเมือง คาเฟ่เก๋ ๆ ร้านจำหน่ายงานศิลปะ หัตถกรรมพื้นบ้าน และร้านขายของที่ระลึกที่ทำมือ เหมาะสำหรับเดินช้อปปิ้งและหาของอร่อย

- **ตรอกบ่อน้ำ (Jing Alley, 井巷子) ตรอกแห่งความทันสมัย** เป็นตรอกที่ทันสมัยที่สุดในสามตรอก แต่ยังคงมีอาคารสไตล์โบราณผสมผสานเป็นที่ตั้งของร้านค้าแบรนด์เนม ร้านอาหารนานาชาติ บาร์ทันสมัย และคาเฟ่แบรนด์ดัง เช่น **Starbucks** (สาขาที่มีการออกแบบสไตล์จีนโบราณที่สวยงาม) และ **Pop Mart** สาขาขนาดใหญ่

**เที่ยง บริการอาหารกลางวัน ณ ภัตตาคาร เมบูพีเศษ สุกี้หมาล่า**

**บ่าย** นำท่านชม **วัดต้าจื่อ** เป็นวัดเก่าแก่ที่มีอายุยาวนานกว่า 1,600 ปี ตั้งอยู่ใจกลางของ Chengdu ที่นี้ถือเป็นสถานที่สำคัญที่น่าสนใจเพราะเป็นวัดที่พระถังซำจั๋งบวชเป็นพระภิกษุก่อนจะย้ายไปจำพรรษายังวัดอื่น ภายในวัดต้าจื่อ นั้นเจียบสงบ



วัดต้าจื่อ



จากนั้นนำท่านสู่ **ถนนคนเดินซุนซีลู่** เป็นย่านวัยรุ่นเปรียบได้กับสยามสแคว์ ซึ่งขายสินค้าที่ทันสมัยเป็นถนนที่ปิด ไม่ให้รถวิ่งผ่านได้ห้างดังในย่านนี้ให้เลือกช้อปปิ้งมากมายหลากหลาย จากนั้นนำท่านชม **หมีแพนด้ายักษ์** กำลังปีนตึก **IFS** เป็นอีกหนึ่งแลนด์มาร์คที่ใครมาเจียงตูแล้วต้องมาเช็คอน

นำท่านสู่ **ถนนคนเดินไท่กูหลี่** สัมผัสบรรยากาศแหล่งช้อปปิ้งสุดหรูที่ผสมผสานสถาปัตยกรรมแบบวัดโบราณกับตึกสมัยใหม่ได้อย่างลงตัว



หมีแพนด้ายักษ์ กำลังปีนตึก IFS



### อิสระอาหารค่ำเพื่อสะดวกแก่การท่องเที่ยว

สมควรแก่เวลา นำท่านเดินทางสู่ **สนามบินเมืองเทียนฟู่** เดินทางกลับสู่ ประเทศไทย

**23.00 น.** ออกเดินทางบินลัดฟ้ากลับสู่ **สนามบินสุวรรณภูมิ ประเทศไทย**  
โดยสายการบิน **ไทยเว็ทเจ็ทแอร์ (Thai Vietjet Air)** เที่ยวบินที่ **VZ3681** ใช้เวลาเดินทางประมาณ  
2 ชั่วโมง 55 นาที **ไม่มีบริการอาหารและน้ำดื่มบนเครื่อง**

**01.15 น.** เดินทางถึง **สนามบินสุวรรณภูมิ ประเทศไทย** โดยสวัสดิภาพ พร้อมด้วยความประทับใจ





# คำแนะนำ *Travel to china* การป้องกันภาวะแพ้ที่สูง

สิ่งสำคัญของการเตรียมตัวเพื่อป้องกันภาวะแพ้ที่สูงอาจไม่ใช่เพื่อป้องกันอาการเล็กน้อย (ACUTE MOUNTAIN SICKNESS) เนื่องจากมีโอกาสเกิดขึ้นได้แม้มีการเตรียมตัวอย่างดีแล้วแต่เป็นการป้องกันอาการรุนแรงและการเสียชีวิตจากภาวะแพ้ที่สูง จึงควรต้องมีความรู้และการเตรียมตัวที่ดีก่อนการเดินทาง



- ศึกษาเส้นทางการเดินให้ดี วางแผนการเดินทางว่าจะใช้เวลาที่วันหยุดพักที่ไหนบ้าง เพื่อให้อัตราการขึ้นไม่เร็วจนเกินไปจนเป็นความเสี่ยงที่จะเกิดภาวะแพ้ที่สูง
- ปรึกษาแพทย์ก่อนการเดินทางเรื่องการเตรียมตัว การรับประทานยาป้องกันที่สูง การรักษาอาการแพ้ที่สูงเบื้องต้น
- ผู้ที่มีโรคประจำตัวควรปรึกษาแพทย์เพื่อประเมินสภาวะความพร้อมของร่างกายก่อนเดินทาง
- เมื่ออยู่บนที่สูงให้พยายามเดินช้า ๆ หลีกเลี่ยงการออกกำลังกายหนักหรือมีกิจกรรมทางกายมากในวันแรกของการขึ้นที่สูง เพราะจะเสี่ยงต่อการเกิดอาการแพ้ที่สูง
- การเดินขึ้นที่สูงมากขึ้นในตอนกลางวันและกลับลงมาที่ต่ำกว่าในตอนกลางคืน จะช่วยให้การปรับตัวดีขึ้น
- หมันสังเกตอาการแพ้ที่สูง หากมีอาการที่สงสัยแม้เล็กน้อย ก็ควรหยุดพักจนกว่าอาการจะดีขึ้น ไม่ควรฝืนเดินทางต่อเพราะจะทำให้อาการรุนแรงขึ้น หากพักแล้วอาการไม่ดีขึ้นให้ลงมาจากที่สูง
- หลีกเลี่ยงการดื่มแอลกอฮอล์และการใช้ยานอนหลับในขณะที่ขึ้นที่สูงเพราะจะกดการหายใจ



## อัตราค่าบริการนี้รวม

-  ค่าบัตรโดยสารชั้นประหยัดเดินทาง ไป-กลับ ตามเส้นทางและวันที่ระบุ ในรายการ
  -  ค่ารถนำเที่ยวตามรายการที่ระบุ
  -  ค่าอาหารตามที่ระบุในรายการ (ทางบริษัท สงวนสิทธิ์ในการสลับมือหรือเปลี่ยนแปลง เมนูอาหารตามสถานการณ์)
  -  ค่าเข้าชมสถานที่ต่างๆ ตามที่ระบุในรายการ
  -  ค่าประกันชีวิตกรณีอุบัติเหตุในระหว่างการเดินทาง คุ้มครองในวงเงินไม่เกินท่านละ 1,000,000 บาท และค่ารักษาพยาบาลกรณีอุบัติเหตุในวงเงินไม่เกิน ท่านละ 500,000 บาท (ตามเงื่อนไขกรมธรรม์)
  -  ค่าน้ำหนักสัมภาระต่อชิ้นเครื่อง 7 กิโลกรัมต่อท่าน ต่อเที่ยวบิน
  -  ค่าน้ำหนักสัมภาระโหลดใต้เครื่อง 23 กิโลกรัม 1 ชิ้น ต่อท่าน
  -  ค่าที่พักจำนวน 4 คืน พักห้องละ 2 ท่าน หรือ พักห้องละ 3 ท่าน ในกรณีมาไม่ครบคู่ และไม่ต้องการเพิ่มค่าห้องพักเดี่ยว
- หมายเหตุ :** หากห้องพักแบบเตียงคู่มีไม่เพียงพอ ทางบริษัทฯ จะเปลี่ยนเป็นเตียงใหญ่ (เตียงเดี่ยว)

**VAT** 7% ค่าภาษีมูลค่าเพิ่ม 7% (เฉพาะค่าบริการเท่านั้น)

## อัตราค่าบริการนี้ไม่รวม

-  ค่าทำหนังสือเดินทางประเทศไทย และเอกสารที่เกี่ยวข้องของผู้ถือ หนังสือเดินทางต่างดาว
-  ค่าภาษีน้ำมันเชื้อเพลิงในกรณีที่มีสายการบิน มีประกาศเก็บเพิ่มเติม
-  ค่าอาหารบนเครื่องบิน, ค่าเลือกที่นั่งบนเครื่องบิน
-  ค่าใช้จ่ายเกี่ยวข้องกับการตรวจ Covid -19 ตามกฎระเบียบการเข้า ประเทศต้นทางและปลายทาง
-  ค่าบริการโหลดกระเป๋าส่วนเกิน
-  ค่าอาหารพิเศษสั่งเพิ่มเติม เช่น อาหารเจ, มังสวิรัติ, อาหารฮาลาล หรือ อาหารพิเศษทางโภชนาการ
-  ค่าใช้จ่ายอันเกิดจากความล่าช้าของสายการบิน, อุบัติภัยทางธรรมชาติ, โรคระบาด, การประท้วง, การจลาจล, การนัดหยุดงาน, การถูกปฏิเสธไม่ให้ออกและเข้าเมืองจากเจ้าหน้าที่ผู้เกี่ยวข้อง ซึ่งอยู่นอกเหนือความควบคุมของบริษัทฯ

ค่าทิปมัคคุเทศก์ท้องถิ่นและคนขับรถ 1500 บาทต่อท่าน (ค่าทิปสำหรับเด็กราคาเท่ากับผู้ใหญ่)

ชำระเงินได้ที่สนามบินสุวรรณภูมิในวันเดินทาง

ค่าทิปหัวหน้าทัวร์ไทย (ขึ้นอยู่กับความพึงพอใจของท่าน)



# เงื่อนไข Travel การบริการ

BOOK NOW



## จอง หรือ ยกเลิก

ผู้ซื้อควรศึกษาทำความเข้าใจเงื่อนไขที่ระบุไว้ในเอกสารอย่างถี่ถ้วนเพื่อเป็นประโยชน์กับผู้ใช้เอง

### เงื่อนไขการสำรองที่นั่ง

กรุณาทำการจองก่อนการเดินทาง  
อย่างน้อย 45 วันทำการหรือก่อนหน้านั้น  
โดยส่งอีเมลรายชื่อและ  
หน้าหนังสือเดินทางเพื่อยืนยันการจองที่นั่ง

**พร้อมชำระมัดจำท่านละ 10,000 บาท**

**ค่าทัวร์ส่วนที่เหลือ บริษัทฯ จะเรียกเก็บเงิน  
ค่าทัวร์ทั้งหมด 20 วันก่อนการเดินทาง**

มีเช่นนั้นบริษัท ฯ ขอสงวนสิทธิ์  
ในการยกเลิกการเดินทางของท่าน  
และการคืนเงินทั้งหมดหรือ  
ตามค่าใช้จ่ายที่เกิดขึ้นจริง

เมื่อท่านตกลงชำระเงินค่าบริการ  
ไม่ว่าทั้งหมดหรือบางส่วนกับทางบริษัทฯ  
ทางบริษัทฯจะถือว่า  
ท่านได้ยอมรับในเงื่อนไขการให้บริการ  
ที่ ได้ระบุไว้ในเอกสารฉบับนี้ทั้งหมดนี้แล้ว

### เงื่อนไขการยกเลิก

**\*\*\*เงื่อนไขการยกเลิกบริการทัวร์เป็นไปตาม  
พระราชบัญญัติธุรกิจนำเที่ยวและมัคคุเทศก์\*\*\***

**แจ้งยกเลิกการเดินทางก่อน 30 วัน  
คืนเงินค่าทัวร์ 100% โดยหักค่าใช้จ่าย  
ที่เกิดขึ้นจริง** ได้แก่ ค่ามัดจำรถบัส, ค่ามัดจำ  
โรงแรมที่พัก, ค่ามัดจำร้านอาหาร และ ค่าบริการ

**แจ้งยกเลิกก่อนการเดินทาง 15 วัน  
คืนเงินค่าทัวร์ 50% โดยหักค่าใช้จ่าย  
ที่เกิดขึ้นจริง** ได้แก่ ค่ามัดจำรถบัส,  
ค่ามัดจำโรงแรมที่พัก, ค่ามัดจำร้านอาหาร  
และ ค่าบริการ

**แจ้งยกเลิกการเดินทาง น้อยกว่า 15 วัน  
ขอสงวนสิทธิ์ในการไม่คืนเงินเต็มจำนวน**

**\*\*ในกรณีจองทัวร์ตรงวันหยุดเทศกาล,  
วันหยุดนักขัตฤกษ์ ทางบริษัท ฯ ขอสงวนสิทธิ์  
ไม่คืนเงินโดยไม่มีเงื่อนไขใดๆ ทั้งสิ้น\*\***



# เงื่อนไข

## การให้บริการ



1. บริษัทฯ ขอสงวนสิทธิ์ในการเปลี่ยนแปลงราคาและเงื่อนไขต่าง ๆ โดยไม่ต้องแจ้งให้ทราบล่วงหน้า ทั้งนี้ให้ขึ้นอยู่กับดุลยพินิจของบริษัทฯเท่านั้น อีกทั้งข้อสรุปและข้อตัดสินใจ ๆ ของบริษัทฯ ให้ถือเป็นข้อยุติสิ้นสุดสมบูรณ์ หากท่านได้ชำระค่าบริการมาแล้วถือว่าท่านได้ยอมรับและรับทราบเงื่อนไขการให้บริการข้ออื่น ๆ ที่ได้ระบุมาทั้งหมดนี้แล้ว
2. โปรแกรมทัวร์นี้จะสามารถออกเดินทางได้ต้องมีจำนวนผู้เดินทางขั้นต่ำ 20 ท่านรวมในคณะตามที่กำหนดไว้เท่านั้น หากมีจำนวนผู้เดินทางรวมแล้วน้อยกว่าที่กำหนดไว้ บริษัทฯ ขอสงวนสิทธิ์ในการยกเลิกหรือปรับเปลี่ยนกำหนดการเดินทาง
3. เนื่องจากเป็นราคาโปรโมชั่นบัตรโดยสารชั้นประหยัดพิเศษของเที่ยวบินปกติและเที่ยวบินเช่าเหมาลำทางบริษัทจะทำการออกบัตรโดยสารทันทีเมื่อคณะมีจำนวนขั้นต่ำ 10 ท่าน ไม่สามารถเปลี่ยนแปลงชื่อผู้เดินทาง และกำหนดการเดินทางได้ หากท่านต้องการเปลี่ยนแปลงจะต้องเสียค่าธรรมเนียมตามที่สายการบินกำหนด และขอสงวนสิทธิ์ในการเปลี่ยนแปลงเที่ยวบิน เวลากำหนดการเดินทางของเที่ยวบินตามข้อกำหนดของกรมการบินพลเรือนโดยไม่ต้องแจ้งให้ทราบล่วงหน้า
4. บริษัทฯ และตัวแทนของบริษัทขอสงวนสิทธิ์ที่จะเปลี่ยนแปลงรายการทัวร์, เที่ยวบิน, สายการบินและที่นั่งบนรถนำเที่ยวตามความเหมาะสมให้สอดคล้องกับสถานการณ์ข้อจำกัดด้านภูมิอากาศ, จำนวนที่นั่งของชั้นประหยัดพิเศษของสายการบิน และเวลา ณ วันที่เดินทางจริง ทั้งนี้ทางบริษัทจะยึดถือและคำนึงถึงความปลอดภัย รวมถึงประโยชน์สูงสุดของลูกค้าส่วนมากเป็นสำคัญ
5. บริษัทฯ ขอสงวนสิทธิ์ที่จะเปลี่ยนแปลงรายการทัวร์ ในกรณีที่เกิดจากภัยธรรมชาติ, โรคระบาด หรือเหตุสุดวิสัยต่างๆ ทางบริษัทฯ จะยึดถือและคำนึงถึงความปลอดภัยเป็นสำคัญ
6. ค่าบริการที่ท่านชำระกับทางบริษัทฯ เป็นการชำระแบบเหมาขาด และทางบริษัทฯ ได้ชำระให้กับบริษัทฯ ตัวแทนแต่ละแห่งแบบเหมาขาดเช่นกัน ดังนั้นหากท่านมีเหตุอันใดที่ทำให้ท่านไม่ได้ท่องเที่ยวพร้อมคณะตามรายการที่ระบุไว้ ท่านจะขอคืนค่าบริการไม่ได้
7. กรณีเกิดความผิดพลาดจากตัวแทน หรือ หน่วยงานที่เกี่ยวข้อง จนมีการยกเลิก ลำช้า หรือเปลี่ยนแปลง การบริการของสายการบิน, บริษัทขนส่ง หรือ หน่วยงานที่ให้บริการ บริษัทฯ จะดำเนินการโดยสุดความสามารถที่จะจัดบริการทัวร์อื่นทดแทนให้ แต่จะไม่คืนเงินให้สำหรับค่าบริการนั้นๆ
8. ผู้เดินทางต้องใช้วิจารณญาณส่วนตัวและรับผิดชอบต่อการตัดสินใจในการเลือกซื้อสินค้าต่าง ๆ ในระหว่างการเดินทางท่องเที่ยวด้วยตัวท่านเอง บริษัทฯ จะไม่สามารถรับผิดชอบใด ๆ หากเกิดความไม่พึงพอใจในสินค้าที่ผู้เดินทางได้ซื้อระหว่างการเดินทางท่องเที่ยวนี้
9. ในระหว่างการท่องเที่ยวนี้ หากท่านไม่ใช้บริการใดไม่ว่าทั้งหมดหรือบางส่วน ถือว่าท่านสละสิทธิ์ไม่สามารถเรียกร้องขอคืนค่าบริการได้

# เงื่อนไข

## การให้บริการ



**10.** ผู้เดินทางต้องรับผิดชอบต่อการจัดเก็บ และ ดูแลทรัพย์สินส่วนตัว ของมีค่าต่าง ๆ อย่างระมัดระวัง บริษัทฯ จะไม่สามารถรับผิดชอบใด ๆ หากเกิดการสูญหายของ ทรัพย์สินส่วนตัว ของมีค่าต่าง ๆ ระหว่างการเดินทางท่องเที่ยว อันมีสาเหตุมาจากผู้เดินทาง

**11.** บริษัทฯ ขอสงวนสิทธิ์ที่จะไม่รับผิดชอบค่าเสียหายในเหตุการณ์ที่เกิดจากการยกเลิกหรือความล่าช้าของสายการบิน ภัยธรรมชาติ การนัดหยุดงาน การจลาจล การปฏิวัติ รัฐประหาร โรคระบาด ที่อยู่นอกเหนือการควบคุมของทางบริษัทฯ หรือ ค่าใช้จ่ายเพิ่มเติมที่เกิดขึ้นทางตรง หรือทางอ้อม เช่น การเจ็บป่วย การถูกทำร้าย การสูญหาย ความล่าช้า หรือ จากอุบัติเหตุต่าง ๆ

**12.** บริษัทฯ ขอสงวนสิทธิ์ที่จะไม่รับผิดชอบใด ๆ ต่อการไม่เป็นไปตามความคาดหวัง และความไม่พึงพอใจของผู้เดินทาง ที่เกี่ยวข้องกับ สภาพธรรมชาติ ภูมิอากาศ ฤดูกาล ทัศนียภาพ วัฒนธรรม วิถีและพฤติกรรมของประชาชนในประเทศที่เดินทางไป

**13.** ทางบริษัทฯ จะไม่รับผิดชอบใด ๆ หากผู้เดินทางประสบเหตุสภาวะฉุกเฉินจากโรคประจำตัว ซึ่งลูกค้าจะต้องยอมรับในเงื่อนไขนี้ในกรณีที่เกิดเหตุสุดวิสัย ซึ่งอยู่นอกเหนือความรับผิดชอบของบริษัทฯ

**14.** ในกรณีผู้เดินทางที่ต้องการความช่วยเหลือเป็นพิเศษ เช่น การขอใช้วีซ่าที่สนามบิน กรุณาแจ้งบริษัทฯ อย่างน้อย 7 วันก่อนการเดินทาง หรือตั้งแต่ที่ท่านเริ่มจองทัวร์ ทางบริษัทขอสงวนสิทธิ์ในการเรียกเก็บค่าใช้จ่ายตามจริงที่เกิดขึ้นกับผู้เดินทาง (ถ้ามี)

**15.** กรณีที่ผู้เดินทางต้องออกบัตรโดยสารภายในประเทศ เช่น ตัวเครื่องบิน ,ตัวรถทัวร์ ,ตัวรถไฟ กรุณาติดต่อสอบถามเพื่อยืนยันกับเจ้าหน้าที่ก่อนทุกครั้งก่อนออกบัตรโดยสาร หากเกิดความเสียหาย บริษัทขอสงวนสิทธิ์ในการไม่รับผิดชอบค่าใช้จ่ายที่เกิดขึ้น

**16.** ทางบริษัทขอสงวนสิทธิ์ที่จะไม่รับผิดชอบ หากผู้เดินทางไม่ปฏิบัติตามข้อกำหนดมาตรการควบคุมโรค การแพร่ระบาดใดๆ บริษัทขอสงวนสิทธิ์ในการไม่รับผิดชอบค่าใช้จ่ายที่เกิดขึ้นใดๆทั้งสิ้น

**17.** ในกรณีที่ผู้เดินทางใช้หนังสือเดินทางราชการ(เล่มน้ำเงิน) หรือ บัตร APEC เพื่อการท่องเที่ยวกับคณะทัวร์ หากท่านถูกปฏิเสธในการเข้า-ออกประเทศใด ๆ ก็ตามทางบริษัทฯ ขอสงวนสิทธิ์ไม่คืนค่าทัวร์ และรับผิดชอบใดๆ ทั้งสิ้น

**18.** ตามข้อตกลงร่วมกับบริษัทผู้ให้บริการท่องเที่ยวจีน เพื่อโปรโมทสินค้าพื้นเมือง คือ ร้านบัวหิมะ, ร้านหยก, ร้านยางพารา, ร้านใบชา และร้านยา ซึ่งจะต้องระบุไว้ในโปรแกรมทัวร์เนื่องจากมีผลกับราคา ทางบริษัทฯ ขอเรียนชี้แจงผู้เดินทางทุกท่านว่า ร้านขายสินค้าพื้นเมืองทุกร้านจำเป็นต้องให้ผู้เดินทางทุกท่าน แวะชม เป็นเวลา 45 นาที-1 ชั่วโมง ต่อครั้ง ซื่อหรือไม่ ขึ้นอยู่กับความพึงพอใจของผู้เดินทางเป็นหลัก ไม่มีการบังคับใดๆทั้งสิ้น หากผู้เดินทางมีความประสงค์จะไม่เข้าร้านขายสินค้าพื้นเมือง หรือต้องการแยกตัวออกจากคณะ ทางบริษัทฯ ขอสงวนสิทธิ์ในการเรียกเก็บค่าใช้จ่ายเพิ่ม เป็นจำนวนเงิน 5,000 บาท/ท่าน