



บริษัท ช่อพกาทัวร์ จำกัด
CHORPAKA TOUR CO., LTD.

59/410 หมู่ 6 ต.พระองค์เจ้าสาย ต.ลาดสวาย อ.ลำลูกกา จ.ปทุมธานี 12150
59/410 MOO 6, PRA ONGCHAOSAI LARDSAWAI LUMLUKKA PATHUMTANEE 12150

TEL.086-3262565 TAX 0135554002284

t'way

Sakura & Lover

ทัวร์เกาหลี ชมซากุระ

KR47_TW

พระราชวัง

วัดชินฮังซา

ตลาดเมียงดง

เริ่มต้น

22,999.-

วันหยุดยาวสงกรานต์
10 - 14 / 11 - 15 เมษายน
13 - 17 เมษายน 69

พิเศษ!!พาท่านใส่ชุดฮันบก
ถ่ายรูปในพระราชวังเคียงบกกรุง

พิเศษ!!พักชอรัคซาน 1 คืน

- ไฮไลท์!! ชมดอกซากุระที่ชอรัคซาน
- ขอพรวัดชื่อดัง "วัดชินฮังซา"
- ตะลุยเครื่องเล่นสวนสนุกเอเวอร์แลนด์

ชมอย่างเกาหลี เอเวอร์แลนด์ ใส่ชุดฮันบก

** รวมค่าบริการเครื่องเล่นเรียบร้อยแล้ว **

t'way

KR47_TW

Sakura Lover

ทัวร์เกาหลี ชมซากุระ



พระราชวัง



วัดชินอิงซา



ตลาดเมียงดง

เริ่มต้น

22,999.-

วันหยุดยาวสงกรานต์

10 - 14 / 11 - 15 เมษายน

13 - 17 เมษายน 69

พิเศษ!! พาท่านใส่ชุดฮันบก
ถ่ายรูปในพระราชวังเคียงบกกุง

พิเศษ!! พักชอรัคซาน 1 คืน

- ไฮไลท์!! ชมดอกซากุระที่ชอรัคซาน
- ขอบพระวัดชื่อดัง "วัดชินอิงซา"
- ตะลุยเครื่องเล่นสวนสนุกเอเวอร์แลนด์



หมูย่างเกาหลี เอเวอร์แลนด์ - ใส่ชุดฮันบก

** รวมค่าบัตรเครื่องเล่นเรียบร้อยแล้ว **

ตารางบิน (ชั้นเครื่องสุวรรณภูมิ)

ขาไป	TW 102	กรุงเทพ (BKK) - อินซอน (ICN)	เวลา 00.05 - 07.40 น.
ขากลับ	TW 101	อินซอน (ICN) - กรุงเทพ (BKK)	เวลา 18.00 - 22.05 น.

รายการโปรแกรมทัวร์

วันแรก กรุงเทพฯ - สนามบินสุวรรณภูมิ

20.00 น. พร้อมกัน ณ สนามบินสุวรรณภูมิ อาคารผู้โดยสารขาออก ชั้น 4 ประตูทางเข้าหมายเลข 10 โปรดสังเกตป้ายต้อนรับที่สนามบิน “HAPPY TOGETHER” โดยมีหัวหน้าทัวร์ และเจ้าหน้าที่ส่งทัวร์คอยให้การต้อนรับ และอำนวยความสะดวกแก่ท่าน

วันที่สอง สนามบินอินชอน - ชมความงดงามของ “เกาะนามิ” แลนด์มาร์คเกาหลีชื่อดัง ไฮไลต์!! ชมอุโมงค์ซากุระที่ซอรัคซาน - อุทยานซอรัคซาน - สักการะขอพรวัดชื่อดัง “วัดชินฮึงซา” - พักซอรัคซาน 1 คืน

00.05 น. เดินทางสู่ประเทศ เกาหลีใต้ โดยสายการบิน ทีเวย์ (T'WAY) เที่ยวบิน TW 102

07.40 น. ถึง สนามบินนานาชาติอินชอน ประเทศเกาหลีใต้ หลังผ่านขั้นตอนการตรวจคนเข้าเมือง และรับสัมภาระเรียบร้อยแล้ว (เวลาท้องถิ่นประเทศเกาหลีใต้ เร็วกว่าประเทศไทย 2 ชั่วโมง)

จากนั้นนำท่านไปชมความงดงามของ “เกาะนามิ” แลนด์มาร์คชื่อดังของเกาหลี นำท่านขึ้นเรือเฟอร์รี่ข้ามฟากไปยังเกาะนามิใช้เวลาเพียง 5 นาที ท่านสามารถขึ้นไปชมวิวบนดาดฟ้าของเรือเพื่อชมวิวธรรมชาติรอบๆ เกาะนามิ และเมื่อเดินทางถึงเกาะนามิ ท่านจะได้เห็นความงดงามและธรรมชาติที่สวยงามของเกาะนามิ อากาศเย็นสบาย ให้ท่านได้สูดโอโซนที่สดชื่นอย่างเต็มที่



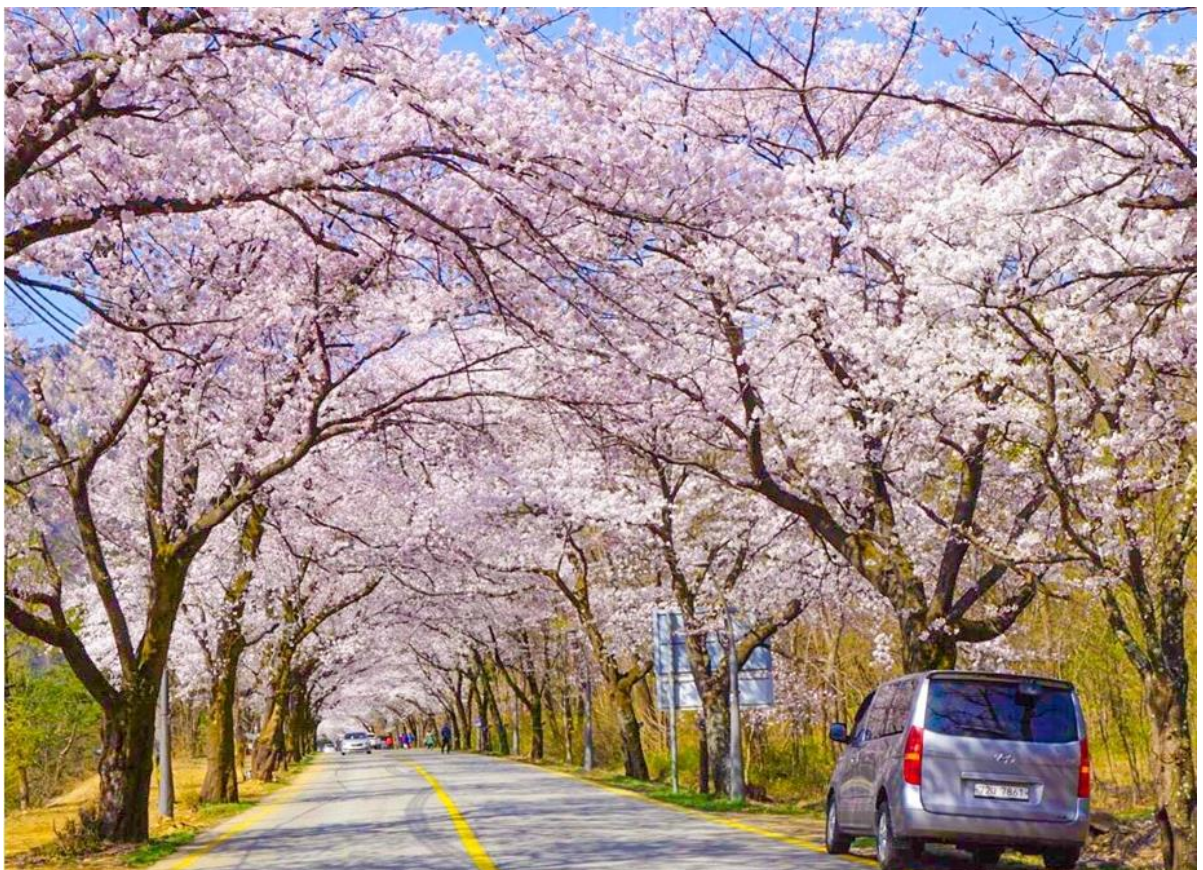
ในช่วงฤดูใบไม้ผลิ “ดอก พ็อด-กุด” หรือที่เราเรียกกันว่า “ดอกซากุระ” ก็จะเริ่มผลิดอกบานสะพรั่งทั่วทั้งเกาะ ยิ่งทำให้บรรยากาศของเกาะนามิยิ่งงดงาม จนอดที่จะถ่ายรูปทั้งวันไม่ได้ อีกทั้งอากาศที่เย็นสบายๆ ประมาณ 10 - 15 องศา จึงทำให้บรรยากาศเหมาะแก่การมาพักผ่อนและถ่ายรูป ไฮไลต์ 2 จุดของเกาะนามิก็คือ “ทิวต้นสน” ว่ากันว่าถ้ามาเกาะนามิแล้วไม่ได้ถ่ายรูปที่ทิวต้นสนนี้ เหมือนมาไม่ถึงเกาหลีเลยทีเดียวนะ และอีกจุดไฮไลต์!! ที่ต้องมาถ่ายรูปคือ รูปปั้นพระเอกนางเอก ในซีรีส์เกาหลีชื่อดัง เรื่อง Winter Love Song ซึ่งใช้ที่นี่เป็นสถานที่

ถ่ายทำจากรักร์โรแมนติก ที่ตราตรึงหัวใจของคนดูมาจนถึงทุกวันนี้ จากนั้นระหว่างทางกลับจะมีร้านค้า 2 ข้างทาง อาทิ ร้านชาลาเปา ร้านไส้กรอก ขนมแพนเค้ก ให้ท่านเลือกทานตามอัธยาศัย จากนั้นได้เวลานัดหมาย นำท่านนั่งเรือเฟอร์รี่ กลับมายังจุดขึ้นรถ



เที่ยง **รับประทานอาหารกลางวัน ณ ร้านอาหาร (เมนูคาคาลบี้ ไก่บาร์บีคิวผัดซอสเกาหลี) (1)**

จากนั้นนำท่านเดินทางสู่ **“อุทยานแห่งชาติซอร์คซาน”** ในช่วงฤดูใบไม้ผลิ ตลอดเส้นทางไปอุทยานซอร์คซาน ท่านจะได้ชมความงดงามของ **“อุโมงค์ซากุระ”** ที่เกิดจากต้นซากุระนับ 1,000 ต้นที่อยู่ริมถนน 2 ข้างทาง ที่โค้งเข้าหากัน จนทำให้มองเห็นแล้วเหมือนอุโมงค์ดอกซากุระ ซึ่งจะมีให้เห็นแค่ปีละครั้ง



**** หมายเหตุ : การบานของซากุระขึ้นอยู่กับสภาพอากาศ บริษัทฯ ไม่สามารถกำหนดได้ ****

จากนั้นเมื่อเดินทางถึง **“อุทยานซอร์คซาน”** ภายในอุทยานจะมีรูปปั้นหมิดำตั้งเป็นสัญลักษณ์ด้านหน้า ในอุทยานท่านจะได้เห็นวิวธรรมชาติที่สวยงามของเทือกเขาซอร์คซานที่เรียงตัวกันสวยงามเหมือนภาพวาด อิสระให้ท่านได้ถ่ายรูปกับวิวธรรมชาติรอบ ๆ อุทยานที่เต็มไปด้วยดอกไม้บานสะพรั่งทั่วทั้งอุทยาน (**ราคานี้ยังไม่รวมค่ากระเช้าเคเบิลคาร์**)



จากนั้นนำท่านไปสักการะขอพร **“พระพุทธรูปปางสมาธิองค์ใหญ่ ณ วัดชินฮึงซา”** เป็นวัดเก่าแก่นักท่องเที่ยวส่วนใหญ่นิยมมาทำบุญถวายข้าวสาร ถวายเทียน เพื่อเป็นสิริมงคลของชีวิต อีกทั้งมีความเชื่อว่า **“หากมาขอพรที่วัดแห่งนี้จะสมหวังตั้งแต่อิฐฐานเกือบทุกราย”**



ค่ำ รับประทานอาหารค่ำ ณ ร้านอาหาร **เมนูบอลโลกิ (หมูผัดซอสเกาหลี) (2)**

ที่พัก **OCEAN TO YOU หรือ HANWHA RESORT SEORAK SORANO หรือโรงแรมระดับ**
เทียบเท่า 3 ดาว

วันที่สาม

พาท่านตะลุยสวนสนุกที่ใหญ่ที่สุดของเกาหลี “สวนสนุกเอเวอร์แลนด์”
เดินเล่นตลาดยอดฮิต “ตลาดซองแด” ซ้อปปีงสินค้าน้ำแฟชั่นและ ไอเทมยอดฮิต POP
MART หรือไอเทมน่ารักๆ แบบ WIGGLE WIGGLE ณ ตลาดซองแด - เข้าสู่ที่พัก

เช้า รับประทานอาหารเช้า ณ โรงแรมที่พัก (3)



นำท่านไปสนุกสนานกับเครื่องเล่นที่ “สวนสนุกเอเวอร์แลนด์” สวนสนุกกลางแจ้งที่ใหญ่ที่สุดของ
ประเทศ ตั้งอยู่ท่ามกลางหุบเขา **ในช่วงฤดูใบไม้ผลิ** ภายในสวนสนุกแห่งนี้จะเต็มไปด้วยสีสันของ
ดอกไม้ อาทิ ดอกซากุระ และ ดอกทิวลิปสีแดง สีเหลือง สีขาว เบ่งบานในสวนสนุกแห่งนี้
นอกจากนี้ยังมีเครื่องเล่นไฮไลท์ อาทิ T - Express (รถไฟรางไม้) HURRICANE , DOUBLE
ROCK SPIN ,COLUMBUS ADVENTURE ,AMAZON EXPRESS หรือ สนุกกับล่องแก่ง

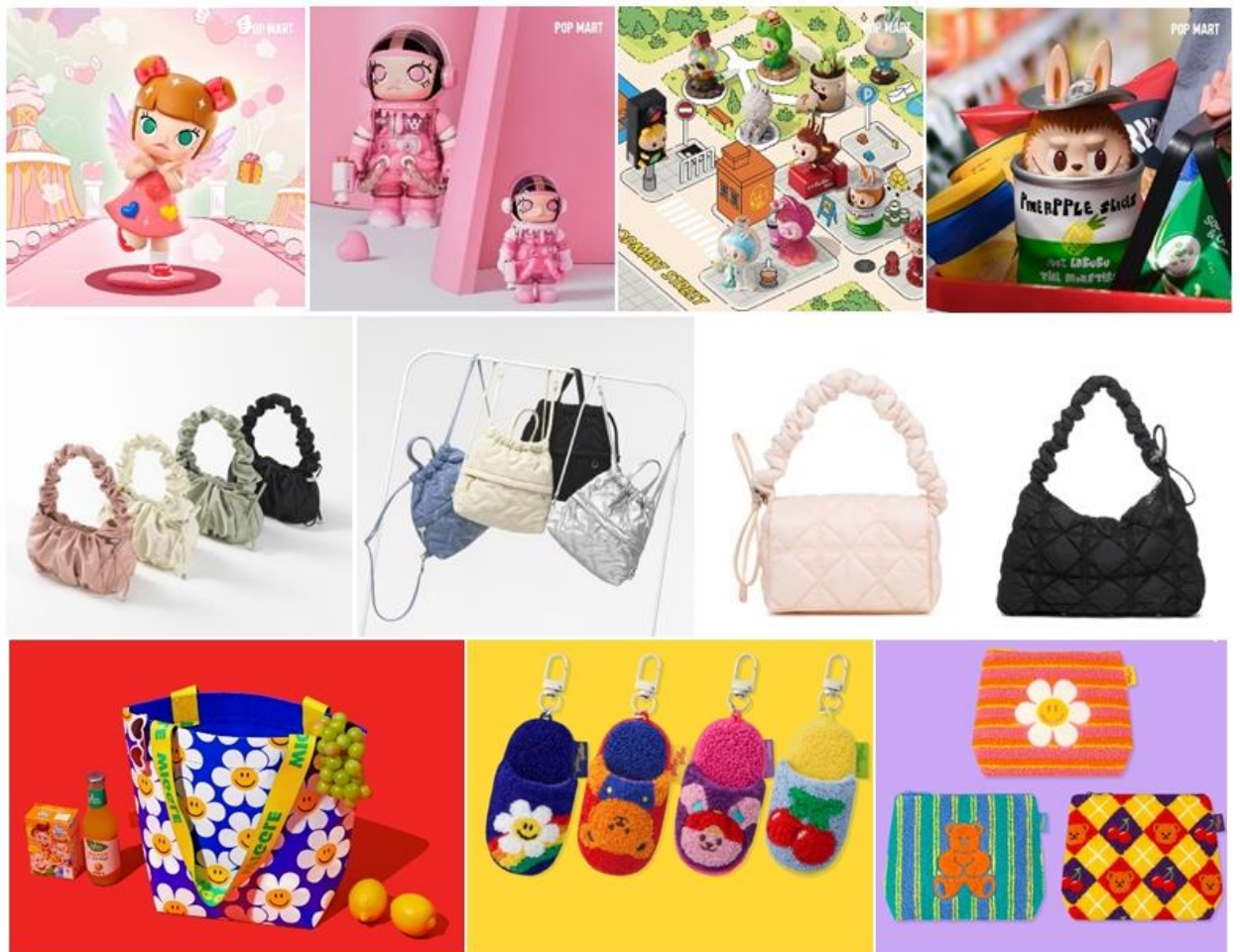


อีก 1 ไฮไลท์คือ **“โซนซาฟารี เวิลด์”** ท่านจะได้ชมความน่ารักและแสนรู้ของสัตว์ป่า อาทิ น่องหมี่ดำ เสือโคร่ง สิงโตเจ้าป่า ยีราฟ และสัตว์อื่น ๆ อีกมากมาย และ **“โซน LOST VALLEY”** ให้ท่านได้นั่งรถชมสัตว์ป่าทั้งบนบกและในน้ำ พร้อมทั้งถ่ายรูปกับน่องยีราฟ และน่องม้าลาย ที่เข้ามาถ่ายรูปกับนักท่องเที่ยวแบบใกล้ชิด



เที่ยง อีศระอาหารกลางวัน ณ สวนสนุกเอเวอร์แลนด์ เพื่อให้ท่านได้สนุกอย่างเต็มที่

จากนั้นนำท่านไปช้อปปิ้งต่อที่ “ตลาดฮงแด” แหล่งรวมสินค้าแฟชั่น ย่านมหาวิทยาลัยฮงอิก ภายในถนนเส้นนี้เต็มไปด้วยร้านค้า 2 ข้างทาง เสื้อผ้าแฟชั่น รองเท้า กระเป๋า หมวก แว่นตา และไอเทมยอดฮิตที่ห้ามพลาด คือ **POP MART** สายอาร์ตทอยต้องไม่พลาด และกระเป๋าแบรนด์ดัง **Carlyn** ที่มีให้เลือกหลายแบบ และร้านไอเทมน่ารักๆ อย่าง **WIGGLE WIGGLE** อีกทั้งถนนแห่งนี้ยังเป็นสตรีทฟู้ดที่มีอาหาร เครื่องดื่ม และร้านชาชื่อดัง **HEYTEA** และขนมทานเล่น ให้เลือกทานมากมาย และในช่วงวันเสาร์อาทิตย์วัยรุ่นเกาหลีก็จะจัดการแสดงร้องเพลงเดินฮิปฮอป ให้นักท่องเที่ยวได้ชมแบบฟรีๆ



ค่ำ รับประทานอาหารเย็น ณ ร้านอาหาร (4) เมนูจิมตัก ไก่ผัดพะโล้กับวุ้นเส้นเกาหลี

ที่พัก **L'ART HOTEL** หรือ **HOTEL BERNOUI SEOUL** หรือ **HANGANG GOLD HOTEL**
JK BLOSSOM HOTEL หรือ **PENTA STAR HOTEL** หรือโรงแรมระดับเทียบเท่า 3 ดาว

วันที่สี่

ช้อปปิ้งเครื่องสำอางเกาหลีปลอดภาษี - โสมเกาหลี + ฮ็อกเก็ดนามู
พิเศษ!! ใส่ชุดฮันบก เดินเล่นถ่ายรูปในพระราชวังเคียงบกกุง
(พระราชวังที่ใหญ่ที่สุดของกรุงโซล) - ชมโรงงานสาหร่าย + เรียนรู้การทำ
คิมบับ (ข้าวห่อสาหร่าย) - ดิวตี้ฟรี - ช้อปปิ้งตลาดสตรีทฟู้ดชื่อดังของ
เกาหลี “ตลาดเมียงดง”

เช้า

รับประทานอาหารเช้า ณ โรงแรมที่พัก (5)

จากนั้นนำท่านไปช้อปปิ้ง “เครื่องสำอางปลอดภาษี” COSMETIC OUTLET เครื่องสำอางชั้น
ชื่อของเกาหลี อาทิ Botox , ครีมรักษาฝ้ากระ, ครีมบำรุงลดเลือนริ้วรอย , กันแดด , EE ครีม ซึ่ง
บางผลิตภัณฑ์ยังไม่มีขายในไทย จากนั้นนำท่านไปชมสมุนไพรเกาหลี “โสมเกาหลี” ที่มี
คุณสมบัติช่วยเสริมสร้างความแข็งแรงให้แก่ระบบย่อยอาหารและปอด สรรพคุณทางการแพทย์
ช่วยบำรุงหัวใจ ป้องกันโรคหัวใจขาดเลือด เสริมประสิทธิภาพทางเพศ ลดและป้องกันมะเร็ง
จากนั้นนำท่านไปชม “ศูนย์สมุนไพร ฮ็อกเก็ดนามู” สมุนไพรที่คนเกาหลีนิยมรับประทาน เพื่อ
ช่วยป้องกันโรคตับแข็ง จากการดื่มแอลกอฮอล์ สูบบุหรี่ หรือสารตกค้างจากอาหารและยาที่ท่าน
เข้าไปสะสมเป็นเวลานาน



พิเศษ!! จากนั้นนำท่านไปสวยหล่อแบบหนุ่มสาวเกาหลี กับ “การใส่ชุดฮันบก” ชุดประจำชาติ
เกาหลี” (ราคาทัวร์นี้รวมค่าเช่าชุดฮันบกแล้ว แต่ไม่รวมค่าเครื่องประดับอื่นๆ) จากนั้นนำ
ท่านไปถ่ายรูปในพระราชวังที่ใหญ่ที่สุดในกรุงโซล “พระราชวังเคียงบกกุง” พระราชวังที่ สร้างมา
ตั้งแต่ในยุคโชซอน มีหมู่อาคารถึง 200 กว่าอาคาร แต่ในสมัยที่ญี่ปุ่นทำสงครามกับเกาหลี วัง
แห่งนี้ถูกเผาและทำลายลงไปส่วนหนึ่ง ต่อมาได้มีการบูรณะขึ้นมาใหม่ตามแบบแผนเดิมในสมัย
ของพระเจ้าโคจง เมื่อราวร้อยกว่าปีที่ผ่านมา แต่มีการสร้างเฉพาะตำหนักสำคัญๆ เพียง 10
ตำหนัก ในปัจจุบันนี้ก็ยังมีการบูรณะอาคารสำคัญๆ ก่อนเข้าไปด้านในพระราชวัง ด้านหน้าของ

พระราชวังจะมีทหารเวรยามผลัดเปลี่ยนยืนประจำการ ซึ่งเป็นที่น่าสนใจของนักท่องเที่ยวที่ได้ถ่ายรูปกับทหารที่ใส่ชุดเกาหลีโบราณ เหมือนหลุดไปอยู่ในซีรีส์เลยทีเดียว



จุดถ่ายรูปที่เป็นแลนด์มาร์ค คือ **“พระที่นั่งคินจงจอน”** เป็นพระที่นั่งที่กษัตริย์ใช้ออกว่าราชการ และเป็นที่ทรงงานของพระองค์ ภายในพระที่นั่งไม่สามารถเข้าไปชมภายในได้แต่สามารถถ่ายภาพจากด้านนอกได้ และ**อีกจุดไฮไลท์!!** ที่ต้องถ่ายรูปเป็นที่ระลึก คือ **“ศาลาของฮเวรูกวาน”** หรือ ศาลากลางน้ำที่ท่านจะเห็นตั้งตระหง่านกลางน้ำในพระราชวังเคียงบก โดยศาลาแห่งนี้สมัยก่อนใช้สำหรับจัดงานเลี้ยงอันยิ่งใหญ่ให้กับเหล่าขุนนาง หรือใช้รองรับแขกบ้านแขกเมือง อีกทั้งยังมีการใช้เพื่อจัดสอบราชบัณฑิตอีกด้วย **** หากว่าช่วงที่ท่านเข้าชมพระราชวังเคียงบกคุณดอกซากุระที่หน้าศาลาของฮเวรูกวานยังไม่ร่วง ท่านจะได้ถ่ายรูปสวย ๆ กับต้นซากุระที่อยู่หน้าศาลาอีกด้วย**



(หมายเหตุ : พระราชวังเคียงบกกรุง “ปิดทุกวันอังคาร” ดังนั้นทางบริษัทฯ ขอสงวนสิทธิ์
ปรับเปลี่ยนวัน พาท่านไปชมพระราชวังชางด็อกกุงแทน ซึ่งเป็นพระราชวังเกาหลีที่มีความ
งดงามไม่แพ้กันเลยทีเดียว)

เที่ยง

รับประทานอาหารกลางวัน ณ ร้านอาหาร เมนูหมูย่างเกาหลี (6)

จากนั้นพาท่านชม “โรงงานสาหร่ายเกาหลี” ให้ท่านได้ชมกรรมวิธีในการผลิตสาหร่ายเกาหลี
พร้อมชิมสาหร่าย จากนั้นไปเรียนรู้ “การทำคิมบับ” (ข้าวห่อสาหร่าย) อาหารง่ายๆที่คนเกาหลี
นิยมรับประทาน



จากนั้นนำท่านไป “ช้อปปิ้งสินค้าแบรนด์เนม” DUTY FREE อาทิ แวน GENTLE MONSTER
เสื้อ ACMÉ DE LA VIE , เสื้อ MARITHÉ , นาฬิกา , กระเป๋า, น้ำหอม เครื่องสำอางแบรนด์
ชั้นนำ อาทิ SULWHASOO , LANEIGE , SHISEIDO, SKII และ กระเป๋าแบรนด์ดัง อาทิ
MCM , LOUIS VUITTON, CHANEL จากนั้นนำท่านไปช้อปปิ้งต่อกันที่ “ตลาดเมียงดง”
MYEONGDONG ตลาดแห่งนี้ท่านจะพบกับสินค้า อาทิ เสื้อผ้าแฟชั่น แบรนด์ดังต่างๆ ZARA ,
SPAO , Uniqlo รองเท้าแบรนด์ NIKE Adidas New Balance หรือจะเลือกช้อปปิ้งเครื่องสำอาง
ที่มีให้ท่านได้เลือกซื้อมากมาย ที่สำคัญตลาดแห่งนี้ยังโด่งดังเรื่อง Food Street อีกด้วย 2 ข้าง
ทางยังมีร้านอาหาร และเครื่องดื่ม ให้ท่านเลือกทาน อาทิ ต็อกบกกี โอเด็งปลา มันฝรั่งทอด
ปลาหมึกย่าง เกาลัดคั่วร้อนๆ ขนมเค้กไข่ รวมถึงของฝากของที่ระลึก ตุ๊กตาเกาหลี พวงกุญแจ
ช้อน ตะเกียบ ฯลฯ



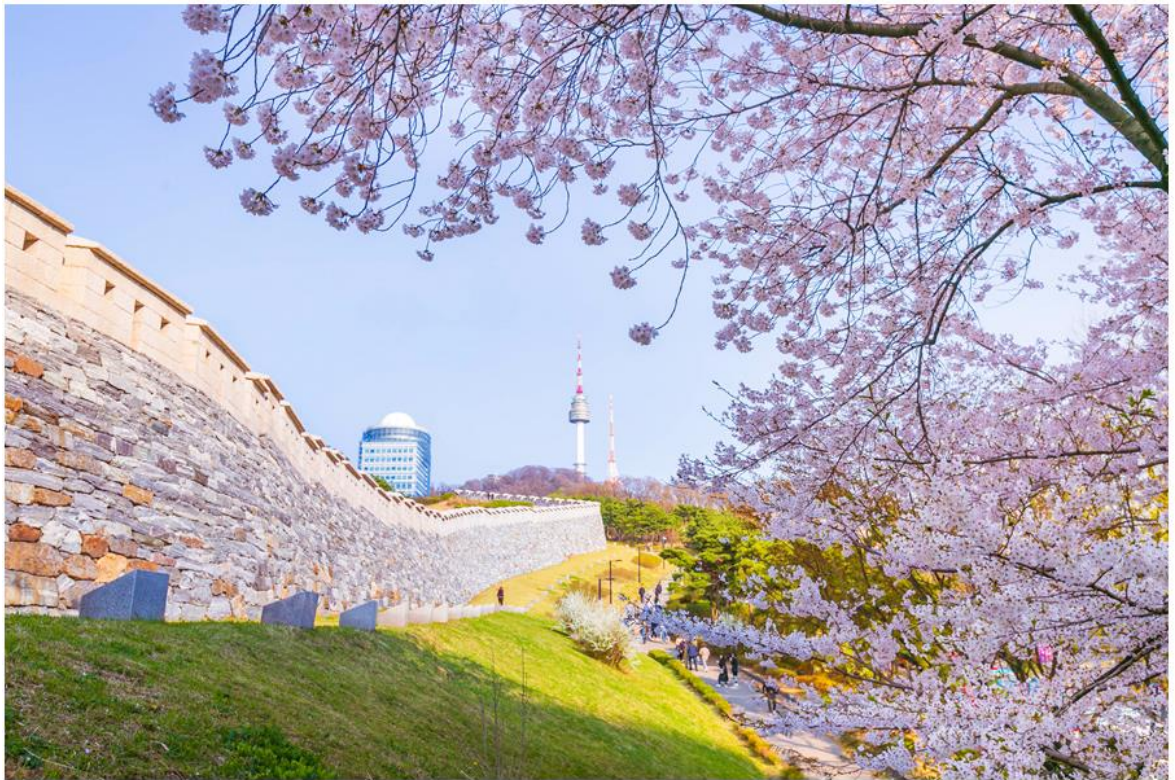
ค่า อีสาระอาหารเย็น ตามอัธยาศัย เพื่อให้ท่านได้สะดวกในการซื้อปิ้ง

ที่พัก [L'ART HOTEL](#) หรือ [HOTEL BERNOUI SEOUL](#) หรือ [HANGANG GOLD HOTEL](#)
[JK BLOSSOM HOTEL](#) หรือ [PENTA STAR HOTEL](#) หรือโรงแรมระดับเทียบเท่า 3 ดาว

วันที่ทำ ถ่ายรูปกับสวนสาธารณะนัมซานพาร์ค - น้ำมันสนเข้มแดง - พลอยอเมทิส
แวะซื้อของฝากร้านละลายเงินวอน - สนามบินอินชอน

เช้า รับประทานอาหารเช้า ณ โรงแรมที่พัก (7)

จากนั้นนำท่านไปถ่ายรูปสวยๆ ที่ “สวนสาธารณะนัมซาน” (NAMSAN PARK) เป็นสวนสาธารณะบนเนินเขาที่เห็นวิว Seoul Tower เป็นฉากหลัง และรอบๆ ก็โอบล้อมไปด้วยต้นไม้ ในช่วงฤดูใบไม้ผลิที่นี่เป็นแลนด์มาร์คที่นักท่องเที่ยวนิยมมาถ่ายรูปกันเป็นอย่างมาก ดอกไม้ผลิบาน 2 ผั่งสวยงาม เหมาะเป็นมุมถ่ายรูปที่ห้ามพลาดเลยทีเดียว อีกทั้งที่นี่ยังเป็นหนึ่งในสถานที่ถ่ายทำซีรีส์เรื่องดังอย่าง Itaewon Class อีกด้วย



**** หมายเหตุ : การบานของซากุระขึ้นอยู่กับสภาพอากาศ บริษัทฯไม่สามารถกำหนดได้ ****

จากนั้นนำท่านไปชม **“น้ำมันสนเข็มแดง” RED PINE** สมุนไพรชื่อดังที่ได้รับความนิยมมาก เพราะมีสรรพคุณช่วยลดระดับน้ำตาลในเส้นเลือด ช่วยละลายไขมันในเส้นเลือด ล้างสารพิษหรือ ดีท็อกซ์ เลือดให้สะอาดและเพิ่มการไหลเวียนของเลือดได้สะดวกขึ้น **เหมาะกับผู้ป่วย โรคเบาหวาน ความดัน ไขมันอุดตันในเส้นเลือด คอเลสเตอรอลในเลือดสูง ไชข้อเสื่อม**



จากนั้นนำท่านแวะชม **“โรงงานพลอยอเมทิส”** เพื่อชมพลอยสีม่วงเกาหลี ซึ่งเป็นพลอยสีม่วงที่เกิดเองตามธรรมชาติ มีตั้งแต่สีม่วงอ่อนไปจนถึงสีม่วงเข้ม คนเกาหลีมีความเชื่อว่า **“พลอยสีม่วงเป็นพลอยนำโชค”** ซึ่งภายในโรงงานจะนำพลอยสีม่วงมาทำเป็นเครื่องประดับ อาทิ สร้อยคอ แหวน กำไล หรือ พวงกุญแจ อีสระให้ท่านได้เลือกซื้อตามอัธยาศัย

เที่ยง

รับประทานอาหารกลางวัน ณ ร้านอาหาร **เมนูชาบู ชาบู (8)**

นำท่านแวะซื้อของฝากที่ “**ร้านละลายเงินวอน**” ร้านที่มีขนมเกาหลีให้เลือกมากมาย อาทิ เวเฟอร์ ช็อกโกแลต มาม่าเกาหลีรสต่าง ๆ ป๊อกกี้ บราวน์ี่ มันฝรั่ง ต็อกบกกี ถั่วอัลมอนด์ สาหร่ายเกาหลี เหล้าโซจู หม้อหุงข้าว ฯลฯ อิสระให้ท่านได้เลือกซื้อตามอัธยาศัย



ได้เวลาอันสมควร...นำทุกท่านเดินทางสู่สนามบินอินชอน เพื่อทำการเช็คอินตัวเครื่องบิน

18.00 น. เดินทางสู่ประเทศไทย โดยสายการบิน **ทีเวย์ (T'WAY) เที่ยวบิน TW 101**

22.05 น. เดินทางถึง **สนามบินสุวรรณภูมิ** โดยสวัสดิภาพพร้อมความประทับใจ

*** ก่อนตัดสินใจจองทัวร์ ขอความกรุณาท่านอ่านรายละเอียดของโปรแกรม และเงื่อนไขต่าง ๆ ให้ครบถ้วน เนื่องจากหากท่านชำระค่าทัวร์เข้ามาแล้ว ไม่ว่าจะส่วนใดถือว่าท่านได้เข้าใจ และยอมรับเงื่อนไขดังกล่าวเป็นที่เรียบร้อยแล้ว **

โปรแกรมท่องเที่ยว และ เมนูอาหาร อาจมีการสลับปรับเปลี่ยนโปรแกรมตามความเหมาะสมของหน่วยงาน (กรณีเกิดปัญหาหารถติด ฝนตก) ไกด์และหัวหน้าทัวร์จะแจ้งให้ท่านทราบในแต่ละวัน**

อัตราค่าบริการ

กำหนดการเดินทาง	ราคา / ท่าน	พักเดี่ยว	จอยแลนด์	เด็กต่ำกว่า 2 ขวบ (INF)
วันที่ 10 - 14 เมษายน 2569 ** วันหยุดยาวสงกรานต์ **	24,999	6,900	9,900	5,900
วันที่ 11 - 15 เมษายน 2569 ** วันหยุดยาวสงกรานต์ **	24,999	6,900	9,900	5,900
วันที่ 13 - 17 เมษายน 2569 ** วันหยุดยาวสงกรานต์ **	22,999	6,900	9,900	5,900

อัตราโดยรวม

- ✓ ค่าตัวเครื่องบินไป - กลับ กรุงเทพ - อินซอน - กรุงเทพ
- ✓ ค่าอาหารตามที่ระบุในโปรแกรมทัวร์
- ✓ หัวหน้าทัวร์นำคณะจากเมืองไทย + ไกด์ที่เกาหลี
- ✓ บัตรเข้าสถานที่เที่ยวต่างๆ
- ✓ โรงแรมที่พัก 3 คืน + พร้อมอาหารเช้า **** เนื่องจากโรงแรมในเกาหลี (บางโรงแรม) ห้องพักแบบเตียงใหญ่ (Double Bed) ห้องประเภทนี้มีจำนวนห้องไม่มากนัก ดังนั้นกรณีท่านรีเคส “ห้องเตียงเดี่ยว (Double Bed)” แล้วห้องแบบดังกล่าวเต็มแล้ว ทางบริษัทฯ ขอปรับเปลี่ยนเป็นเตียงคู่ (Twin Bed) ให้โดยทันที แต่ละประเภทห้องพักในแต่ละชั้นของทางโรงแรม อาจมีจำนวนไม่มากนัก หรืออาจจะสร้างแยกชั้นกัน เช่น ห้องเตียงคู่ (Twin Bed) อยู่ชั้นนี้ // ห้องเตียงเดี่ยว (Double Bed) อยู่ชั้นนี้ **** ดังนั้นกรณีท่านมากันเป็นกลุ่มใหญ่ แล้วมีการรีเคสประเภทห้องพักที่ต่างกัน อาจจะทำให้กลุ่มของท่านพักแยกชั้นกัน หรือ ตำแหน่งห้องห่างกัน ******
- ✓ รถบัสพร้อมคนขับดูแลท่านตลอดทั้งทริป
- ✓ ประกันคุ้มครองอุบัติเหตุ ตลอดทริปการเดินทาง
- ✓ **ค่าน้ำหนักกระเป๋าโหลด ท่านละ 1 ใบ ข้อป้จใจน้ำหนัก 25 กก. / หิ้วขึ้นเครื่องได้ 10 กก.**
- ✓ ราคาทัวร์รวมภาษีเรียบร้อยแล้ว (ตามเงื่อนไขของบริษัทฯ กำหนด)

อัตรานี้ไม่รวม

- ✕ ค่าลงทะเบียน K - ETA เพิ่มท่านละ 600 บาท / ท่าน
- ✕ ค่าทิปคนขับรถ ไกด์ท้องถิ่น 1,700 บาท / ท่าน / ทริปการเดินทาง
- ** ** สำหรับหัวหน้าทัวร์ขึ้นอยู่กับความพึงพอใจของท่าน ****
- ✕ ประกันสุขภาพในต่างประเทศ (คุ้มครองค่ารักษาพยาบาล) ครอบคลุมค่าต้องการซื้อเพิ่ม
- ✕ กรณีอัตราค่าภาษีเชื้อเพลิงและประกันวินาศภัยทางอากาศ ของสายการบิน (ปรับเพิ่ม)
- ✕ ราคาทัวร์นี้สำหรับนักท่องเที่ยวคนไทยเท่านั้น สำหรับคนต่างชาติ เก็บค่าใช้จ่ายเพิ่มอีก 4,000 บาท
- ✕ ค่าวีซ่าสำหรับพาสปอร์ตต่างดาว
- ✕ ค่าใช้จ่ายส่วนตัว อาทิ ค่าทำหนังสือเดินทาง, ค่าโทรศัพท์ส่วนตัว, ค่าซักรีด, มินิบาร์ในห้อง, รวมถึงค่าอาหาร และเครื่องดื่มที่สั่งเพิ่มนอกเหนือรายการ (หากท่านต้องการสั่งเพิ่ม กรุณาติดต่อหัวหน้าทัวร์แล้วจ่ายเพิ่มเองต่างหาก)

เที่ยวประเทศไหนก็ฟิน ซิลได้ทุกกริป
พร้อมประกันเดินทาง ทุบโพรเทค

เบี้ยเริ่มต้นสุดคุ้ม 220 บาท*

- เที่ยวบินดีเลย์** จ่ายทุกๆ **4 ชั่วโมง**
สูงสุด 20,000 บาท
- อุ่นใจทุกไลฟ์สไตล์ได้ตลอดทริป**
ล่องเรือ ชี่น้ำ เล่นสกี เที่ยวสวนสนุก ฯลฯ
- เบี้ยเท่ากันทุกช่วงอายุ**
ตั้งแต่ 1-85 ปี (ไม่ต้องเพิ่มเบี้ย)
- เที่ยวแบบมั่นใจ 24 ชั่วโมง**
พร้อมบริการช่วยเหลือฉุกเฉิน
- ป่วยต่างประเทศก็ซิล มี Health2GO**
ปรึกษาแพทย์ออนไลน์ได้ทุกที่ ทุกเวลา

Tune Protect

*เมื่อไม่บินไปตามกรมธรรม์ ผู้ซื้อควรทำความเข้าใจในรายละเอียดความคุ้มครองและเงื่อนไขก่อนตัดสินใจทำประกันภัยทุกครั้ง เอกสารชุดนี้ไม่ใช่สัญญาประกันภัย รายละเอียดเงื่อนไข ความคุ้มครองและข้อยกเว้นระบุในกรมธรรม์ประกันภัย

5. จังหวัด ที่อาศัยอยู่ปัจจุบัน* :
6. อาชีพ : อาทิ พนักงานบริษัท / เจ้าของกิจการ / นักเรียน / ทำธุรกิจส่วนตัว
7. ชื่อบริษัท หรือ ร้านค้า : (ข้อมูลบังคับกรอก)
8. เบอร์โทรบริษัท : (ข้อมูลบังคับกรอก)
9. รายได้ ต่อเดือน :
10. เคยไปเกาหลีหรือไม่ :
11. เคยไปประเทศอื่นมาก่อนหรือไม่ : (ถ้าเคยโปรดระบุประเทศที่เคยไปมา)
12. ระบุประเทศ และ วันเดินทาง เข้า - ออก ที่ไปมาล่าสุด* :
ตัวอย่างเช่น 12 - 16 เมษายน 67 (ใต้หวัน) เป็นต้น
13. ช่องทางโซเชียล อาทิ ชื่อเฟสบุ๊ก ชื่อไอจี หรือ ช่องยูทูป* (ถ้ามี)

เงื่อนไขการยกเลิก

1. กรณีกรุปเต็ม หรือ กรุปคอนเฟิร์มเดินทางแล้ว ทางบริษัทขอสงวนสิทธิ์ในการยกเลิกทุกกรณี ยกเว้นจะเปลี่ยนผู้เดินทางสามารถแจ้งมายังบริษัทก่อนเดินทาง 10 วัน
2. กรณีจำนวนผู้เดินทางไม่ถึง 15 ท่าน ทางบริษัทฯอาจมีการเปลี่ยนแปลงค่าทัวร์ (ในกรณีลูกค้ายืนยันที่จะเดินทาง) หรือ ยกเลิกกรุป หรือ เลื่อนการเดินทาง ทั้งนี้ จะแจ้งให้ลูกค้าทราบก่อนเดินทาง 10 วัน
3. สำหรับลูกค้าที่ไม่ได้ถือหนังสือเดินทางไทย เมื่อวีซ่าผ่านแล้ว แต่จะมีการยกเลิกการเดินทาง ทางบริษัทฯ ขอสงวนสิทธิ์ไม่คืนค่ามัดจำทัวร์ใด ๆ ทั้งสิ้น ยกเว้นจะเปลี่ยนผู้เดินทางใหม่มาแทน
4. ยกเลิกก่อนการเดินทาง 30 วันขึ้นไป บริษัทฯจะคืนเงินค่ามัดจำให้ โดยหักค่าใช้จ่ายที่เกิดขึ้นจริง อาทิ ค่ามัดจำตัวเครื่องบิน ค่ามัดจำแลนด์ ค่าลงทะเบียนอื่น ๆ ยกเว้นในกรณีวันหยุดเทศกาล วันหยุดนักขัตฤกษ์ ยกเลิกก่อนการเดินทาง 45 วัน จะคืนเงินค่ามัดจำให้โดยหักค่าใช้จ่ายที่เกิดขึ้นจริง
5. ยกเลิก 15 - 29 วัน ก่อนการเดินทาง หักค่าใช้จ่าย 50% ของราคาทัวร์ หรือค่าใช้จ่ายที่เกิดขึ้นจริง อาทิ ค่ามัดจำตัวเครื่องบิน ค่ามัดจำแลนด์ ค่าบริการอื่น ๆ
6. ยกเลิก 1 - 14 วัน ก่อนการเดินทาง ขอสงวนสิทธิ์ไม่คืนเงินใด ๆ ทั้งสิ้น เนื่องจากทางบริษัทฯ ได้จ่ายขาดไปหมดแล้ว
7. กรณีลูกค้าถูกกรมแรงงานไทยไม่อนุญาตให้เดินทางออกนอกประเทศไทย หรือ เจ้าหน้าที่ตรวจคนเข้าเมืองเกาหลี (ตม. เกาหลี) ปฏิเสธการเดินทางเข้าประเทศเกาหลี เนื่องด้วยดุลพินิจของเจ้าหน้าที่ ทางบริษัทฯ ไม่สามารถคืนค่าทัวร์ได้ เนื่องจากค่าใช้จ่ายต่าง ๆ มีการจ่ายขาดไปหมดแล้ว

1. กรณีท่านลงทะเบียน K - ETA (ด้วยตัวเอง) ก่อนจองทัวร์ ท่านต้องตรวจสอบใบอนุญาต K - ETA ให้ถูกต้องตรงตามหน้าพาสปอร์ต หากท่านลงทะเบียนผิด แล้วไม่ตรวจสอบให้ดี ทางบริษัทฯ จะไม่รับผิดชอบความเสียหายใดๆ ทั้งสิ้น
2. ในกรณีที่ลูกค้าต้องออกตัวโดยสารภายในประเทศ กรุณาติดต่อเจ้าหน้าที่ของบริษัทฯ เพื่อเช็ควากฎุปมีการคอนเฟิร์มเดินทางก่อนทุกครั้ง เนื่องจากสายการบินอาจมีการปรับเปลี่ยนไฟล์ทบิน หรือเวลาบิน โดยไม่ได้แจ้งให้ทราบล่วงหน้า ทางบริษัทฯ จะไม่รับผิดชอบใด ๆ ในกรณี ถ้าท่านออกตัวภายในโดยไม่แจ้งให้ทราบและหากไฟล์ทบินมีการปรับเปลี่ยนเวลาบินเพราะถือว่าท่านยอมรับในเงื่อนไขดังกล่าว
3. โปรแกรมท่องเที่ยว และ เมนูอาหาร อาจมีการสลับปรับเปลี่ยนโปรแกรมตามความเหมาะสมของหน่วยงาน (กรณีเกิดปัญหาารถติด ฝนตก) ไกด์และหัวหน้าทัวร์จะแจ้งให้ทราบในแต่ละวัน
4. เนื่องจากโรงแรมในเกาหลี (บางโรงแรม) ห้องพักแบบเตียงใหญ่ (Double Bed) ห้องประเภทนี้มีจำนวนห้องไม่มากนัก ดังนั้นกรณีท่านรีเคส “ห้องเตียงเดี่ยว (Double Bed)” แล้วห้องแบบดังกล่าวเต็มแล้ว ทางบริษัทฯ ขอปรับเปลี่ยนเป็นเตียงคู่ (Twin Bed) ให้โดยทันที
5. ห้องแต่ละประเภทห้องพักในแต่ละชั้นของทางโรงแรม อาจมีจำนวนไม่มากนัก หรืออาจจะสร้างแยกชั้นกัน เช่น ห้องเตียงคู่ (Twin Bed) อยู่ชั้นหนึ่ง // ห้องเตียงเดี่ยว (Double Bed) อยู่ชั้นหนึ่ง ***** ดังนั้นกรณีท่านมากันเป็นกลุ่มใหญ่ แล้วมีการรีเคสประเภทห้องพักที่ต่างกัน อาจจะทำให้กลุ่มของท่านพักแยกชั้นกัน หรือ ตำแหน่งห้องห่างกัน ****
6. ร้านช้อปปิ้งที่ทางรัฐบาลให้ทัวร์ลง ตามที่ระบุในโปรแกรมทัวร์ ขอความร่วมมือลูกค้าทัวร์ลงทุกร้าน ซื้อไม่ซื้อไม่ว่ากัน ทางบริษัทฯ ไม่มีนโยบายบังคับซื้อแต่อย่างใด ขึ้นอยู่กับความพึงพอใจของลูกค้า
7. ทัวร์นี้จัดให้เฉพาะลูกค้าที่ประสงค์จะไปท่องเที่ยวตามรายการของทัวร์ทุกวันที่ท่าน หากท่านออนทัวร์แล้วมาแจ้งภายหลังว่าต้องการแยกท่องเที่ยวเอง ทางบริษัทจะคิดค่าดำเนินการในการแยกท่องเที่ยวเอง 300 USD / ท่าน ***
8. วันเดินทาง “กรุณาเตรียมเอกสารการทำงาน” เช่น หนังสือรับรองการทำงาน , นามบัตร , บัตรพนักงาน หรือหากมีธุรกิจส่วนตัวต้องมีนามบัตร หากเปลี่ยนชื่อสกุลต้องนำเอกสารมายืนยัน

หมายเหตุ

1. **กรุณาตรงต่อเวลา !! มาตามเวลานัดหมาย หากท่านมาช้ากว่าเวลาที่รถออกเดินทาง ทำให้ท่านตกทรัพย์สินท่องเที่ยว ท่านจะไม่สามารถเรียกร้องค่าเสียหายใดๆได้**
2. **รายการท่องเที่ยวและรายการอาหารที่ระบุไว้ อาจมีการเปลี่ยนแปลงได้ตามสถานการณ์ตามความเหมาะสมของหน่วยงาน**
3. คณะเดินทางช่วงวันหยุดยาว หรือ ช่วงเทศกาลที่ต้องการันตีมัดจำหรือจ่ายเต็มแบบมีเงื่อนไข จะไม่มีการคืนเงินมัดจำหรือค่าทัวร์ทั้งหมด
4. หากมีการถอนตัวหรือไม่ใช้บริการตามที่ระบุเอาไว้ในโปรแกรมทัวร์ ผู้จัดถือว่าผู้ท่องเที่ยวสละสิทธิ์และจะไม่คืนเงินค่าบริการที่ได้ชำระไว้ ไม่ว่ากรณีใดๆ ทั้งสิ้น เนื่องจากค่าใช้จ่ายที่ท่านได้จ่ายให้กับบริษัทฯ เป็นการชำระเหมาจ่ายแล้ว
5. ทางบริษัทฯจะไม่รับผิดชอบใดๆทั้งสิ้น หากเกิดสิ่งของสูญหายจากการโจรกรรมและหรือเกิดอุบัติเหตุที่เกิดจากความประมาทของนักท่องเที่ยวเอง
6. กรณีเกิดความผิดพลาดจากตัวแทนหรือหน่วยงานที่เกี่ยวข้อง จนมีการยกเลิก ล่าช้า เปลี่ยนแปลงการบริการจากสายการบิน หรือ หน่วยงานที่ให้บริการ บริษัทฯจะพยายามแก้ไขอย่างสุดความสามารถที่จะประสานงานให้เกิดประโยชน์สูงสุดแก่ลูกค้า แต่ทั้งนี้ทั้งนั้นจะไม่มีการคืนเงินให้สำหรับค่าบริการนั้นๆ
7. ในกรณีที่ทางสายการบินมีการเรียกเก็บค่าภาษีเชื้อเพลิงเพิ่มเติม ราคานี้อาจมีการเปลี่ยนแปลงได้ตามประกาศสายการบิน...
8. **หนังสือเดินทาง ต้องมีอายุเหลือใช้งานไม่น้อยกว่า 6 เดือน**
9. หากท่านมีความจำเป็นต้องรับฝากของจากผู้อื่น เพื่อที่จะนำไปยังประเทศเกาหลี หรือรับฝากกลับประเทศไทย ควรตรวจสอบสิ่งของเหล่านั้นก่อนว่าต้องไม่เป็นสิ่งของผิดกฎหมาย ซึ่งของผิดกฎหมายบางประเภท อาจมีโทษถึงขั้นประหารชีวิต ซึ่งเจ้าหน้าที่จะไม่รับฝากกระเป๋าหรือสิ่งของใดๆ
10. มัคคุเทศก์ พนักงานและตัวแทนของผู้จัด ไม่มีสิทธิ์ในการให้คำสัญญาใดๆ ทั้งสิ้นแทนผู้จัด นอกจากมีเอกสารลงนามโดยผู้มีอำนาจของผู้จัดกำกับเท่านั้น
11. เนื่องด้วยมาตรการรักษาความปลอดภัยของสนามบินทั่วโลก ก่อนท่านขึ้นเครื่องบิน กรุณาแยกของเหลว เจล สเปรย์ ที่จะนำติดตัวขึ้นเครื่องบิน แยกใส่ถุงพลาสติกใสมีซิปล็อคปิดสนิท โดยที่ขนาดบรรจุภัณฑ์ไม่เกิน 100 มิลลิลิตรต่อชิ้น และรวมกันทุกชิ้นไม่เกิน 1 ลิตร และต้องนำออกมาให้เจ้าหน้าที่ตรวจได้อย่างสะดวก ณ จุดเอ็กซ์เรย์ ถ้าสิ่งของดังกล่าวมีขนาดบรรจุภัณฑ์มากกว่าที่กำหนด รวมถึงสิ่งของที่มีลักษณะคล้ายกับอาวุธ เช่น กรรไกรตัดเล็บ มีดพก แหวน จะต้องใส่กระเป๋าใบใหญ่และฝากเจ้าหน้าที่โหลดใต้ท้องเครื่องบินเท่านั้น
12. **ประเทศเกาหลี มีกฎหมายห้ามนำเข้าผลิตภัณฑ์ที่ทำมาจากพืช และเนื้อสัตว์ทุกชนิดเข้าประเทศ เช่น ผัก ผลไม้สด ไข่ เนื้อสัตว์ ไส้กรอก เพื่อเป็นการป้องกันโรคติดต่อที่จะมาจากสิ่งเหล่านี้** หากเจ้าหน้าที่ตรวจพบจะต้องเสียค่าปรับในอัตราที่สูงมาก