



บริษัท ช่อพกาทัวร์ จำกัด
CHORPAKA TOUR CO., LTD.

59/410 หมู่ 6 ต.พระองค์เจ้าสาย ต.ลาดสวาย อ.ลำลูกกา จ.ปทุมธานี 12150
59/410 MOO 6, PRA ONGCHAOSAI LARDSAWAI LUMLUKKA PATHUMTANEE 12150

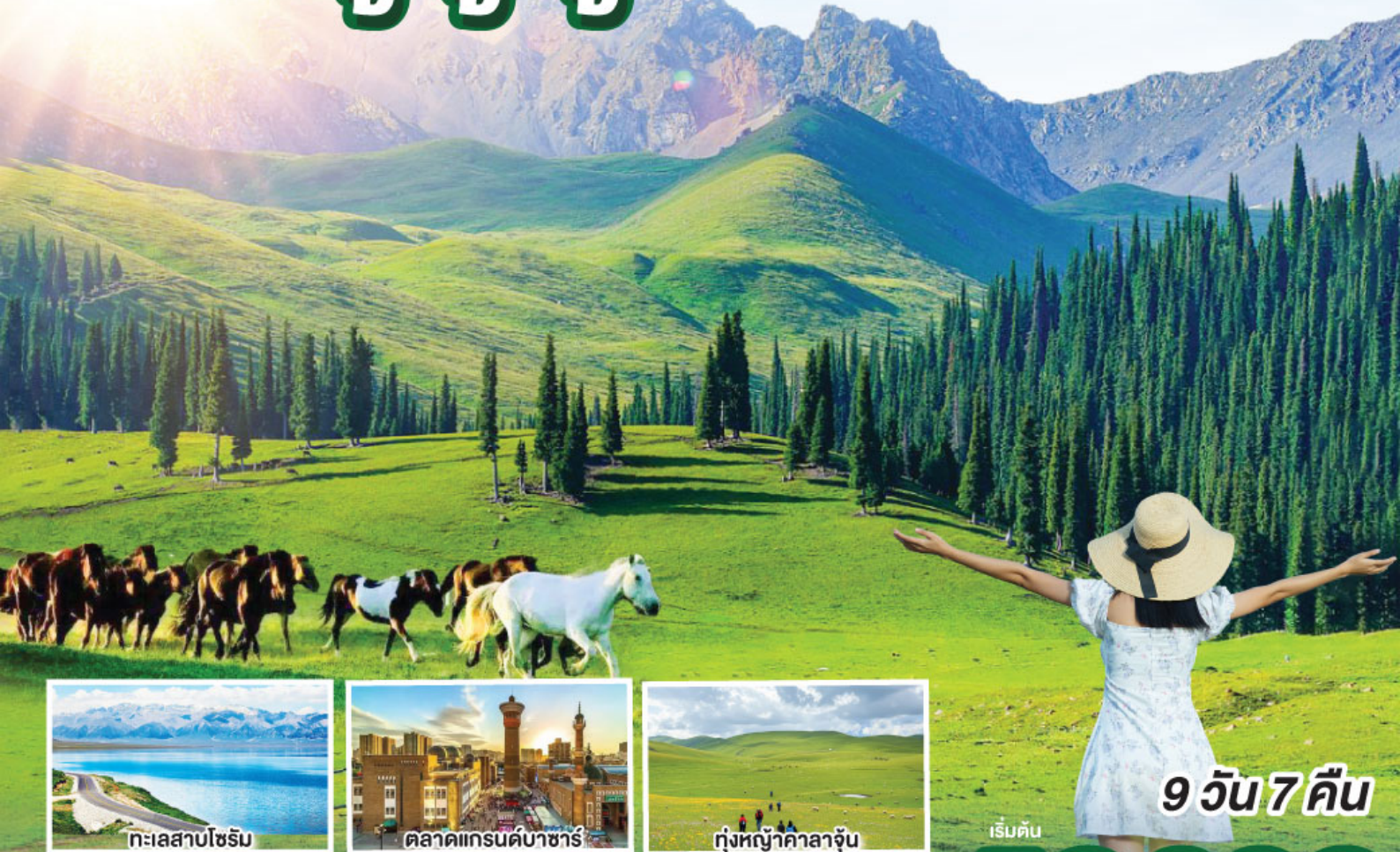
TEL.086-3262565 TAX 0135554002284

GO1URC-MU001

GO CHINA

บำบัดใจด้วยสีเขียว เทียวจีนเจียงตะวันตก

อู่อู่มูจี้ อ้าหนิง



ทะเลสาบโซรัม



ตลาดแกรนด์บาซาร์



ทุ่งหญ้าคาลาจูน

9 วัน 7 คืน

เริ่มต้น

50,900

13-20 พ.ค. 69 51,900

02-09 มิ.ย. 69 50,900



ไม่ลงร้าน
ช้อปปิ้ง

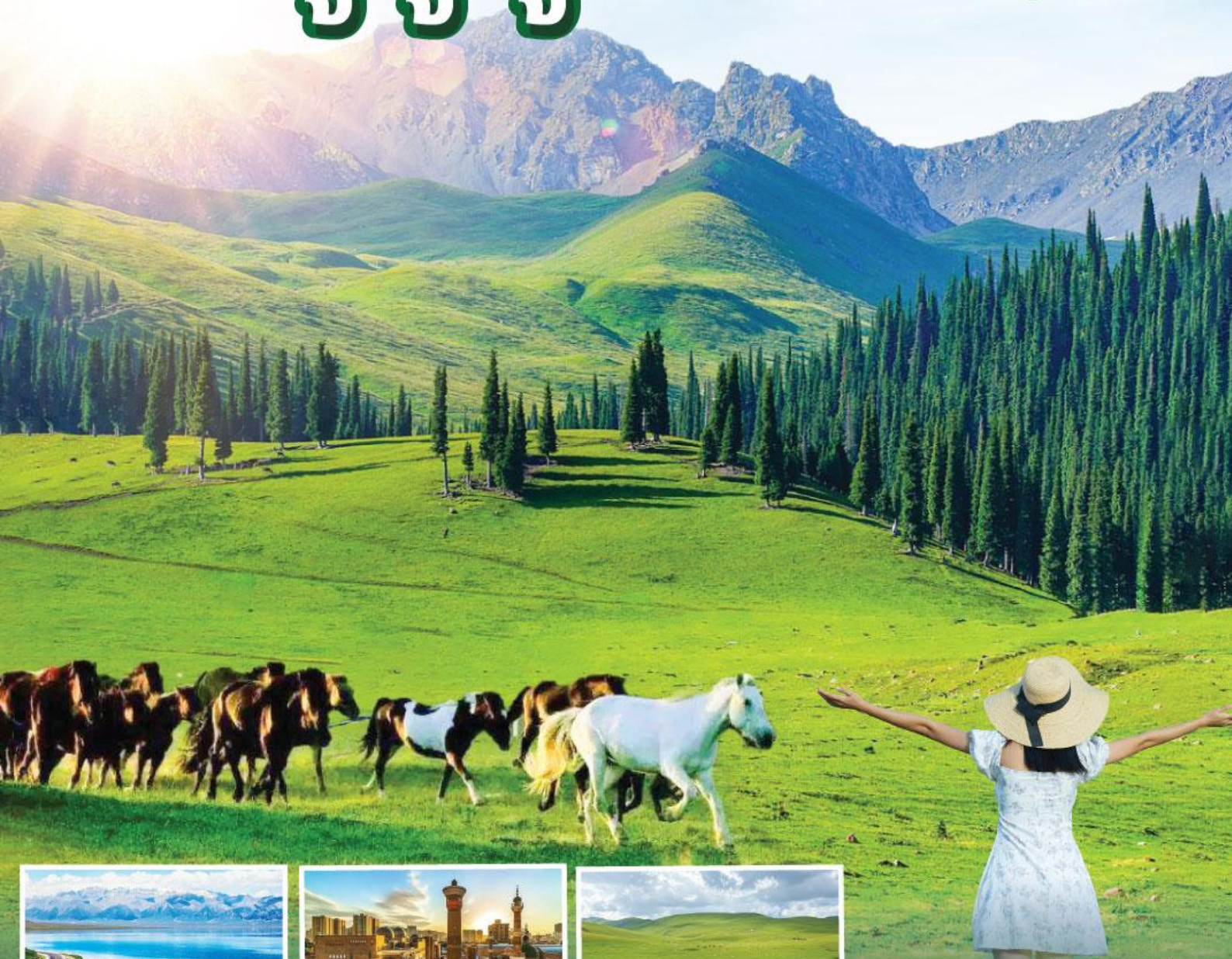


中國東方航空
CHINA EASTERN

- ออกเดินทางสู่ "จีนเจียงตะวันตก" ดินแดนที่ถูกขนานนามว่าเป็นสวรรค์บนดิน
- ตื่นตาตื่นใจกับความใสสะอาดของ "ทะเลสาบโซรัม" ที่สะท้อนภาพท้องฟ้าและขุนเขา
- เดินทอดน่องบน "ทุ่งหญ้ายาคาลาจูน"
- ทุ่งหญ้านาลากิ" พรหมสี่เขียวผืนใหญ่ที่ธรรมชาติบรรจงปูไว้ให้คุณได้พักสายตา
- สัมผัสประสบการณ์สุดพิเศษบน "ถนนตุ๋น" เส้นทางที่สวยงามที่สุดในจีน

บำบัดใจด้วยสีเขียว เทียวจีนเจียงตะวันตก

อูลู่มู่ฉี อี้หนิง



ทะเลสาบโซริม



ตลาดแกรนด์บาซาร์



ทุ่งหญ้าคาลาจูน

9 วัน 7 คืน

เริ่มต้น

50,900

ไม่ลงร้าน
ช้อป



13-20 พ.ค. 69 51,900

02-09 มิ.ย. 69 50,900

- ออกเดินทางสู่ "ซินเจียงตะวันตก" ดินแดนที่ถูกขนานนามว่าเป็นสวรรค์บนดิน
- ตื่นตาตื่นใจกับความใสสะอาดของ "ทะเลสาบโซริม" ที่สะท้อนภาพท้องฟ้าและขุนเขา
- เดินทอดน่องบน "ทุ่งหญ้าคาลาจูน"
- ทุ่งหญ้านาลาทิ" พรมสีเขียวผืนใหญ่ที่ธรรมชาติบรรจงปูไว้ให้คุณได้พักสายตา
- สัมผัสประสบการณ์สุดพิเศษบน "ถนนคู่คู่" เส้นทางที่สวยงามที่สุดในจีน

บَابัดใจด้วยสี่เขียว เทียวซินเจียงตะวันตก

อูลู่มีฉี อีหนิง 9 วัน 7 คืน โดยการบิน ไชน่า อีสเทิร์น (MU)

เติมเต็มความโรแมนติก ขึ้นชมความงดงามของ ทะเลสาบโซรัม สะท้อนภาพสวรรค์บนผืนน้ำ
 ทุ่งหญ้าคาลาจัน ทุ่งหญ้าสีเขียวกว้างไกลสุดสายตา ทุ่งหญ้านาลาตี พื้นที่ที่สะท้อนความงดงามอันไร้ขีดจำกัด
 ต้มด่ำกับบรรยากาศการค้าขายของ ตลาดแกรนด์บาซาร์ ที่ยิ่งใหญ่ที่สุดในภูมิภาค

	โปรแกรมเดินทาง	เข้า	เที่ยง	ค่ำ	โรงแรมที่พัก
1	กรุงเทพฯ(สนามบินสุวรรณภูมิ)				
2	กรุงเทพฯ(สนามบินสุวรรณภูมิ) - นานกิง (สนามบินหนานจิงหลูโซ่ว) (MU2804 : 02.10-07.10) - อูลู่มีฉี (สนามบินเทียนชาน) (MU2959 : 10.45-15.55)	✈	✈	🍴	URUMQI HILTON GARDEN INN หรือเทียบเท่าระดับ 4 ดาว ** มาตรฐานประเทศจีน **
3	เขาเทียนชาน - ทะเลสาบเทียนฉือ - ผ่านชมทะเลทรายกุ๋เอ้อปานถง - ผ่านชมเขตอนุรักษ์คาลาไมตี้ - ชูยถุน	🍴	🍴	🍴	KUYTUN WANDA JINHUA HOTEL หรือเทียบเท่าระดับ 4 ดาว ** มาตรฐานประเทศจีน **
4	ทะเลสาบโซรัม (ทะเลสาบไซ่หลี่มู่) - จุดประกาศศึกเจงกิสข่าน - ทุ่งหญ้าไห่ซี - ผ่านชมสะพานกัวจื่อโกว - อีหนิง - ถนนหกดาว	🍴	🍴	🍴	YINING ADEN CLOUD HOTEL หรือเทียบเท่าระดับ 4 ดาว ** มาตรฐานประเทศจีน **
5	อีหนิง - ทุ่งหญ้าคาลาจัน (รวมรถอุทยาน) - ลานชมบุปผา - แทนล่าเหยี่ยว - เมืองเตี๋ยกส(เมืองเทอเค่อซือ) - ผ่านชมวิวนคร 8 แฉก	🍴	🍴	🍴	TURKS FENGHUANG INTER HOTEL หรือเทียบเท่าระดับ 4 ดาว ** มาตรฐานประเทศจีน **
6	อุทยานทะเลดอกไม้เทียนชาน - ทุ่งหญ้านาลาตี (รวมรถอุทยาน) - เมืองนาลาตี	🍴	🍴	🍴	NALATI YIMEI GRAND HOTEL หรือเทียบเท่าระดับ 4 ดาว ** มาตรฐานประเทศจีน **
7	ล่องถนนตุ๋คู๋ (นั่งรถเล็ก 7 ที่นั่ง) - ชูยถุน - แกรนด์แคนยอนตุ๋ชานจื่อ	🍴	🍴	🍴	KUYTUN WANDA JINHUA HOTEL หรือเทียบเท่าระดับ 4 ดาว ** มาตรฐานประเทศจีน **
8	ชูยถุน - อูลู่มีฉี - ตลาดแกรนด์บาซาร์	🍴	🍴	อิสระ X	URUMQI HILTON GARDEN INN หรือเทียบเท่าระดับ 4 ดาว ** มาตรฐานประเทศจีน **
9	อูลู่มีฉี (สนามบินตีโวพู) - เซียงไฮ้ (สนามบินผู้ตง) (FM9222 : 09.05-13.50) - กรุงเทพฯ (สุวรรณภูมิ) (FM839 : 17.20-20.55)	🍴 BOX SET	✈	✈	

วันเดินทาง	ผู้ใหญ่พัก 2-3 ท่าน ท่านละ	พักเดี่ยว เพิ่มท่านละ
13 – 20 พ.ค. 69	51,900. -	8,000. -
01 – 09 มิ.ย. 69	50,900. -	8,000. -
ราคาทัวร์ข้างต้นยังไม่รวมค่าทิปมัคคุเทศน์ท้องถิ่นและคนขับรถ 2,500 บาท/ท่าน/ทริป เนื่องจากมีไฟล์ท์บินภายใน ขอสงวนสิทธิ์ในการไม่รับจอยแลนด์		

วันแรก	กรุงเทพฯ(สนามบินสุวรรณภูมิ)
22.30 น.	พร้อมกันที่ สนามบินสุวรรณภูมิ อาคารผู้โดยสารระหว่างประเทศ ณ เคาน์เตอร์สายการบิน ไซน่าอีสเทิร์น (MU) ณ จุดนัดพบ ท่านจะได้รับการต้อนรับจากเจ้าหน้าที่ของบริษัทฯ ซึ่งจะคอยอำนวยความสะดวกในทุกขั้นตอน เพื่อให้การเริ่มต้นเดินทางของท่านเป็นไปอย่างราบรื่นที่สุด รวมน้ำหนักกระเป๋าสำหรับโหลดใต้เครื่อง 23 กิโลกรัม โดยจำกัดท่านละ 1 ใบ สัมภาระของท่านจะทำการเช็คทราู (Check-through) ส่งตรงไปยังสนามบินปลายทาง
วันที่สอง	กรุงเทพฯ(สนามบินสุวรรณภูมิ) - นานกิง (สนามบินหนานจิงหลูโซ่ว) (MU2804 : 02.10-07.10) – อู๋มู่ฉี (สนามบินอู๋มู่ฉีเทียนชาน) (MU2959 : 10.45-15.55)
02.10 น.	ออกเดินทางจาก สนามบินสุวรรณภูมิ สู่ เมืองนานกิง โดยสายการบิน ไซน่า อีสเทิร์น แอร์ไลน์ (MU) เที่ยวบินที่ MU2804 มีบริการ Snack Box บนเครื่อง (รูปแบบอาหารอาจปรับเปลี่ยนเป็น อาหารร้อน หรือ Snack Box ได้ตามนโยบายของสายการบินในเที่ยวบินนั้นๆ โดยไม่อาจแจ้งให้ทราบล่วงหน้า)
07.10 น.	เดินทางถึง สนามบินหนานจิงหลูโซ่ว นำท่านผ่านขั้นตอนตรวจคนเข้าเมือง จากนั้นพักผ่อนภายในสนามบินเพื่อรอต่อเครื่องในเที่ยวบินถัดไป
10.45 น.	ออกเดินทางจาก สนามบินหนานจิงหลูโซ่ว สู่ สนามบินอู๋มู่ฉีเทียนชาน เขตปกครองตนเองซินเจียงอุยกูร์ โดย สายการบิน ไซน่า อีสเทิร์น แอร์ไลน์ (MU) เที่ยวบินที่ MU2959 มีบริการ Snack Box บนเครื่อง (รูปแบบอาหารอาจปรับเปลี่ยนเป็น อาหารร้อน หรือ Snack Box ได้ตามนโยบายของสายการบินในเที่ยวบินนั้นๆ โดยไม่อาจแจ้งให้ทราบล่วงหน้า)
15.55 น.	เดินทางถึง สนามบินอู๋มู่ฉี เทียนชาน นครสี่ทองดำตามานแห่งราชวงศ์ฮั่น ซึ่งมีความสำคัญรองมาจากเมืองซีอานเท่านั้นเอง ทำหน้าที่เป็นประตูสู่เส้นทางสายไหม เชื่อมดินแดนตะวันตกและตะวันออกของจีน มีประวัติศาสตร์ยาวนานนับสองพันปี จากนั้นนำท่านรับสัมภาระแล้วออกเดินทางสู่ภัตตาคาร
ค่ำ	รับประทานอาหารค่ำ ณ ภัตตาคาร (มื้อที่ 1) สมควรแก่เวลานำท่านเข้าสู่ที่พัก
ที่พัก	URUMQI HILTON GARDEN INN หรือเทียบเท่าระดับ 4 ดาว (มาตรฐานประเทศจีน)

วันที่สาม เขาเทียนซาน – ทะเลสาบเทียนฉือ – ผ่านชมทะเลทรายกุเอ้อปานหลง - ผ่านชมเขตอนุรักษ์กาลาไมลี - ชูยถุน

เช้า รับประทานอาหารเช้า ณ ห้องอาหารของโรงแรม (มื้อที่ 2)



นำท่านสู่ **อุทยานสวรรค์เทียนซานเทียนฉือ** ณ ใจกลางเทือกเขาเทียนซานอันยิ่งใหญ่ มีอัญมณีสีฟ้าคราม ซ่อนตัวอยู่อย่างสงบดงาม นามว่า "เทียนฉือ" หรือ "ทะเลสาบสวรรค์" ทะเลสาบแห่งนี้เปรียบดังกระจก บานยักษ์ที่สะท้อนภาพยอดเขาป้อเก้อต้า ซึ่งปกคลุมด้วยหิมะขาวโพลนตลอดทั้งปี เกิดเป็นทัศนียภาพที่น่า ตื่นตาตื่นใจราวกับหลุดเข้าไปในดินแดนแห่งเทพนิยาย ที่นี่ไม่เพียงแต่มีความงามทางธรรมชาติอันน่าทึ่ง แต่ยังอบอวลไปด้วยมนต์ขลังแห่งตำนาน ที่เล่าขานกันว่าเป็นสระสงวน้ำของ "ซีหวังหมู่" หรือพระแม่แห่ง ทิศตะวันตก การมาเยือนเทียนฉือจึงเปรียบเสมือนการเดินทางสู่สรวงสวรรค์บนดิน ที่ซึ่งความสงบและ ความยิ่งใหญ่ของธรรมชาติจะตราตรึงอยู่ในหัวใจของคุณไปอีกนานแสนนาน **** ไม่รวมค่าล่องเรือภายใน ทะเลสาบ ****

กลางวัน รับประทานอาหารกลางวัน ณ ภัตตาคาร (มื้อที่ 3)

บ่าย นำท่านเดินทางนั่งรถสู่ **เมืองชูยถุน (ระยะทาง 289 ก.ม. ใช้เวลาเดินทางประมาณ 4 ชั่วโมง)** ณ ใจกลางชิว นเจียง บริเวณเชิงเขาเทียนซานทางตอนเหนือ มีนครแห่งหนึ่งตั้งตระหง่านอยู่ ชูยถุน ชื่อในภาษาหมองโกล แปลว่า "ความหนาวเย็น" อาจทำให้จินตนาการถึงดินแดนอันเยือกเย็นและห่างไกล แต่แท้จริงแล้ว คือเมือง ที่เปี่ยมด้วยชีวิตชีวา เป็นชุมทางการค้าที่สำคัญ และเป็น "ไข่มุกแห่งทะเลทรายโกบี" ที่ส่องประกายเจิด จรัสในเขตปกครองตนเองซินเจียงอุยกูร์ มีประวัติศาสตร์ยาวนานย้อนกลับไปถึงสมัยราชวงศ์ฮั่น ที่นี่เคย เป็นทุ่งหญ้าของชนเผ่าเร่ร่อนมากมายบนเส้นทางสายไหมโบราณ กาลเวลาได้หล่อหลอมให้กลายเป็นเมือง ที่มีความหลากหลายทางวัฒนธรรม เป็นจุดบรรจบของอารยธรรมตะวันออกและตะวันตก เรื่องราวในอดีต ยังคงทิ้งร่องรอยไว้ให้เห็นผ่านโบราณสถานและวัฒนธรรมที่สืบทอดกันมา



ระหว่างทางผ่านชม **ทะเลทรายกูร์บันทุกุต หรือทะเลทรายกู๋เอ้อปานถง** ณ ใจกลางแอ่งที่ราบจุงการ์ ทางตอนเหนือของซินเจียง ทอดตัวเป็นผืนทรายอันกว้างใหญ่ไพศาล นี่คือนทะเลทรายที่ใหญ่เป็นอันดับสองของจีน แต่กลับมีเอกลักษณ์ไม่เหมือนใคร แทนที่จะเป็นเนินทรายแห้งแล้งเว้งว่าง ที่นี่กลับเป็นทะเลทรายกึ่งแห้งแล้งที่ใหญ่ที่สุดของประเทศ ซึ่งหมายความว่าในช่วงเวลาที่เหมาะสม ผืนทรายแห่งนี้จะถูกแต่งแต้มด้วยสีเขียวของพืชพรรณที่ทนทานและดอกไม้ป่าที่เบ่งบานหลังหิมะในฤดูหนาวละลาย ก่อให้เกิดภาพ "โอเอซิสกลางทะเลทราย" ที่น่าตื่นตาตื่นใจ การเดินทางข้ามผืนดินแดนแห่งนี้จึงไม่ใช่แค่การเผชิญหน้ากับความว่างเปล่า แต่คือการค้นพบชีวิตที่ซ่อนอยู่ภายใต้ความเงียบสงบอันกว้างใหญ่ ทั้งสองข้างทางยังเป็นที่ตั้งของ **เขตนุรักษ์ธรรมชาติสัตว์คาราไมลี** ดินแดนแห่งความเว้งว่างอันเปี่ยมด้วยมนต์ขลัง ที่ซึ่งผืนดินสีดำ (ความหมายของ "คาราไมลี" ในภาษาคาซัค) ทอดตัวสุดลูกหูลูกตา ที่นี่คือบ้านและปราการด่านสุดท้ายของสัตว์ป่าหายากนานาชนิด โดยเฉพาะม้าป่า หรือ ม้าพจีวาสกี บรรพบุรุษของม้าสายพันธุ์ปัจจุบันที่เคยเชื่อว่าสูญพันธุ์ไปแล้วจากธรรมชาติ การเดินทางผ่านที่นี่เปรียบเสมือนการย้อนเวลากลับไปสู่โลกยุคดึกดำบรรพ์ ที่ซึ่งธรรมชาติยังคงยิ่งใหญ่และสัตว์ป่ายังคงเป็นเจ้าของดินแดน

ค่ำ **รับประทานอาหารค่ำ ณ ภัตตาคาร (มื้อที่ 4)**

สมควรแก่เวลานำท่านเข้าสู่ที่พัก

ที่พัก **KUYTUN WANDA JINHUA HOTEL หรือเทียบเท่าระดับ 4 ดาว (มาตรฐานประเทศจีน)**

วันที่สี่ **ทะเลสาบโซรัม (ทะเลสาบไซท์หลิมู่) – จุดประกาศศึกเจงกิสข่าน - ทุ่งหญ้าไห่ซี – ผ่านชมสะพานกัวจื่อโกว - อี้หนิง – ถนนหกดาว**

เช้า **รับประทานอาหารเช้า ณ ห้องอาหารของโรงแรม (มื้อที่ 5)**

นำท่านสู่ **ทะเลสาบโซรัม (ทะเลสาบไซท์หลิมู่)** (ระยะทาง 305 ก.ม. ใช้เวลาเดินทางประมาณ 3.5 ชั่วโมง) ตั้งอยู่ในเขตปกครองตนเองมองโกเลียบอร์ตาลา เมืองโป่เล่อ มณฑลซินเจียง ด้วยระดับน้ำทะเลที่ 2,071 เมตร ทะเลสาบแห่งนี้มีความยาว 29.6 กิโลเมตร และกว้าง 25.7 กิโลเมตร ครอบคลุมพื้นที่ถึง 458 ตาราง

กิโลเมตร น้ำใสจนมองเห็นพื้นใต้ลึกถึง 12 เมตร เกิดขึ้นจากการเคลื่อนตัวของแผ่นดินเมื่อ 70 ล้านปีก่อน ในยุคของการสร้างเทือกเขาหิมาลัย น้ำในทะเลสาบมาจากฝน น้ำแข็งละลาย และน้ำใต้ดิน ที่นี้มีลักษณะเป็นทะเลสาบน้ำเค็มแบบซัลเฟต มีค่า pH 8.8 อากาศโดยรอบมีลักษณะเป็นภูมิอากาศหนาวเย็นแบบภูเขาสูง โดยในช่วงฤดูหนาวน้ำจะกลายเป็นน้ำแข็งหนาถึง 1-2 เมตร



ณ ชายฝั่งตะวันตกของทะเลสาบ คือที่ตั้งของ **ทุ่งหญ้าไห่ซี** ผืนพรมธรรมชาติสีเขียวขจีที่ทอดตัวยาวเหยียดไปบรรจบกับผืนน้ำสีครามของทะเลสาบ ฉากหลังเป็นเทือกเขาเทียนชานที่ปกคลุมด้วยหิมะขาวโพลน ที่นี่คือจุดที่ความงามของทุ่งหญ้า ภูเขา และทะเลสาบหลอมรวมกันเป็นหนึ่งเดียว สร้างเป็นภาพทิวทัศน์อันน่าทึ่งและเป็นหนึ่งในจุดชมวิวที่งดงามที่สุดตลอดเส้นทางรอบทะเลสาบ ทุ่งหญ้าไห่ซีไม่ได้เป็นเพียงแค่ทุ่งหญ้ากว้างใหญ่ แต่ยังเป็นจุดพักผ่อนและถ่ายภาพยอดนิยม ที่ท่านจะได้สัมผัสกับวิถีชีวิตเรียบง่ายของชาวคาซัค สูดอากาศบริสุทธิ์ และเก็บภาพความทรงจำกับฝูงม้าและแกะที่เล็มหญ้าอย่างอิสระ ยามเย็น แสงสุดท้ายของวันจะอาบย้อมทุ่งหญ้าและผืนน้ำให้กลายเป็นสีทอง เป็นช่วงเวลาที่ยากจะลืมเลือน



ไม่ไกลมีสถานที่แห่งหนึ่งที่ได้เต็มไปด้วยจิตวิญญาณแห่งประวัติศาสตร์และตำนาน นั่นคือ **แท่นบัญชาการ เจงกิสข่าน** ตามตำนานเล่าว่า ในปี ค.ศ. 1219 มหารักรพรรดิเจงกิสข่านได้นำทัพเคลื่อนพลสู่ตะวันตกผ่านมายังดินแดนซินเจียง และได้หยุดพักทัพ ณ ทะเลสาบแห่งนี้ เพื่อปลุกขวัญและกำลังใจของเหล่าทหาร พระองค์จึงได้มีบัญชาให้สร้างแท่นแห่งนี้ขึ้นเพื่อใช้เป็นสถานที่ตรวจพลและบัญชาการรบ การได้มายืนอยู่ ณ จุดนี้ ไม่เพียงแต่จะได้ชมทัศนียภาพอันงดงามของทะเลสาบสีฟ้าครามที่โอบล้อมด้วยทุ่งหญ้าและขุนเขาหิมะ แต่ยังสามารถสัมผัสพลังและความยิ่งใหญ่ของกองทัพมองโกลในอดีต รวากับได้ย้อนเวลากลับไปสู่ยุคแห่งมหาบุรุษผู้พิชิต

กลางวัน **รับประทานอาหารกลางวัน ณ ภัตตาคาร (มื้อที่ 6)**



บ่าย นำท่านเดินทางผ่าน **หุบเขากั๋วจื่อโกวหรือหุบเขาผลไม้** เส้นทางเส้นทางคอคอดสำคัญเชื่อมระหว่างทะเลสาบไซรัมทางเหนือและหุบเขาแม่น้ำอิหลี ทางใต้ ด้วยความยาวกว่า 28 กิโลเมตร เส้นทางสายนี้เคยเป็นเส้นทางสายไหมใหม่ทางตอนเหนือที่มีความสำคัญในประวัติศาสตร์ เชื่อมต่อจีนกับเอเชียกลางและยุโรป ในอดีตที่นี้ถูกขนานนามว่า "ประตูเหล็กไหล" ด้วยเส้นทางที่สูงชันและอันตราย จนครั้งหนึ่งในยุคเจงกิสข่านเคยต้องเจาะเขาสร้างทางขึ้นมา และยังได้รับการยกย่องว่าเป็น "แดนสวรรค์แสนมหัศจรรย์" ความงดงามของที่นี่เทียบได้กับกุ้ยหลิน และล้าหน้าด้วยหน้าผาที่แปลกตา ขึ้นชื่อว่าเป็น "ขุมทรัพย์แห่งธรรมชาติ" พื้นที่เต็มไปด้วยป่าไม้และผลไม้ป่าชนิดต่าง ๆ รวมถึงพืชสมุนไพรหายากมากมาย ตั้งแต่ฤดูใบไม้ผลิถึงฤดูใบไม้ร่วง หุบเขาแห่งนี้จะเต็มไปด้วยดอกไม้ป่าหลากสีสัน ส่งกลิ่นหอมละมุนไปทั่วบริเวณ นำท่านเดินทางสู่ **เมืองอิหนิง (ระยะทาง 145 กม. ใช้เวลาเดินทางประมาณ 2 ชั่วโมง)** หรือที่รู้จักในอีกชื่อว่า "กุลจา" เป็นดั่งบทกวีที่มีชีวิต ที่ซึ่งประวัติศาสตร์และวัฒนธรรมหลากหลายได้ถักทอเข้าด้วยกันอย่างงดงาม เมืองแห่งนี้คือประตูสู่หุบเขาอิหลี ดินแดนที่ได้รับการขนานนามว่าเป็น "เจียงหนานนอกด่าน" ซึ่งหมายถึงดินแดนอันอุดมสมบูรณ์เขียวขจีราวกับภาคใต้ของจีนที่อยู่นอกกำแพงเมืองจีน คลายภาพจำของซินเจียงที่แห้งแล้งให้กลายเป็นทุ่งหญ้าเขียวขจีและหุบเขาที่สะพรั่งไปด้วยดอกไม้ ประวัติศาสตร์ของอิหนิงหยั่งรากลึกในฐานะเมืองสำคัญบนเส้นทางสายไหมโบราณ ทำหน้าที่เป็นจุดนัดพบและแลกเปลี่ยนของ

ผู้คนจากหลากหลายชาติพันธุ์ ไม่ว่าจะเป็นอูยกูร์ คาซัค ฮั่น หุย และรัสเซีย การผสมผสานนี้ได้สร้างอัตลักษณ์ที่ไม่เหมือนใครให้กับเมือง ซึ่งสัมผัสได้ชัดเจนที่สุดเมื่ออย่างเท่าเข้าไป



จากนั้นเดินชม **ย่านถนน 6 ดาว** ย่านประวัติศาสตร์แห่งนี้เป็นหนึ่งในแหล่งท่องเที่ยวที่น่าตื่นตาตื่นใจที่สุดในภูมิภาค ที่ซึ่งสถาปัตยกรรมอันเป็นเอกลักษณ์ผสมผสานวัฒนธรรมที่หลากหลาย สร้างบรรยากาศที่เต็มไปด้วยชีวิตชีวาและความงามแห่งประวัติศาสตร์ โครงสร้างเมืองทรงกลม ถูกออกแบบโดยวิศวกรชาวเยอรมันในช่วงปี 1934-1936 โครงสร้างของย่านนี้แผ่ออกเป็นรูปทรงกลม โดยมีถนนสายหลัก 6 สายแผ่ออกจากจุดศูนย์กลาง เสมือนรังผึ้งหรือใยแมงมุมที่เชื่อมต่อพื้นที่ทั้งหมด

คำ **รับประทานอาหารค่ำ ณ ภัตตาคาร (มื้อที่ 7)**

สมควรแก่เวลานำท่านเข้าสู่ที่พัก

ที่พัก **YINING ADEN CLOUD HOTEL หรือเทียบเท่าระดับ 4 ดาว (มาตรฐานประเทศจีน)**

วันที่ห้า **อิหนิง - ทุ่งหญ้าคาลาจูน (รวมรถอุทยาน) - ลานชมบุปผา - แต้นล่าเหยี่ยว - เมืองเติร์กส(เมืองเทอเค่อซือ) - ผ่านชมวิวนคร 8 แฉก**

เช้า **รับประทานอาหารเช้า ณ ห้องอาหารของโรงแรม (มื้อที่ 8)**



นำท่านสู่ **ทุ่งหญ้าคาลาจัน** (ระยะทาง 168 ก.ม. ใช้เวลาเดินทางประมาณ 3 ชั่วโมง) หรือที่รู้จักในนาม "ทุ่งหญ้าสีดำ" ในภาษาคาซัคสถาน ที่นี่คือมรดกโลกทางธรรมชาติ ที่จะให้คุณลิ้มรสทุ่งหญ้าเขียวๆ ที่เคยรู้จักไปเลย คาลาจันโดดเด่นด้วยลักษณะภูมิประเทศที่เป็นเนินเขาสูงต่ำสลับกันไปมา เกิดเป็นภาพทุ่งหญ้าสามมิติที่งดงามราวกับภาพวาด ในช่วงฤดูร้อน ทุ่งหญ้าจะถูกปกคลุมไปด้วยพรมดอกไม้ป่าหลากสี สัน มีฝูงม้าและแกะเล็มหญ้าอย่างอิสระ โดยมีฉากหลังเป็นยอดเขาเทียนชานที่ปกคลุมด้วยหิมะ ตัดกับสีเขียวขจีของป่าสนได้อย่างลงตัว

กลางวัน **รับประทานอาหารกลางวัน ณ ภัตตาคาร (มื้อที่ 9)**



บ่าย นำท่านชม **จุดชมเหยี่ยว** หัวใจแห่งทุ่งหญ้าคาลาจัน ในซินเจียง สถานที่แห่งนี้ไม่ได้มีเพียงทิวทัศน์อันน่าทึ่งแต่ยังเต็มไปด้วยจิตวิญญาณของชาวคาซัคในอดีตที่ใช้พื้นที่แห่งนี้เป็นที่ฝึกฝนนกเหยี่ยวคู่ใจในการล่าสัตว์ จากจุดนี้ คุณจะได้เห็นภาพพาโนรามา 360 องศาของทุ่งหญ้าที่ลดหลั่นเป็นคลื่นสวยงาม ตัดกับแนวป่าสนมังกรที่เขียวขจี และมีฉากหลังเป็นยอดเขาเทียนชานที่ปกคลุมด้วยหิมะขาวโพลน เป็นทัศนียภาพที่มอบความรู้สึกอิสระและยิ่งใหญ่เกินกว่าคำบรรยายใดๆ



ณ ใจกลางทุ่งหญ้าคาลาจันอันยิ่งใหญ่ ยังมี **จุดชมวิวาระเบียงดอกไม้** เปรียบเสมือนเวทีกลางแจ้งที่
ธรรมชาติรังสรรค์ขึ้นอย่างวิจิตรตระการตา ที่นี่คือดินแดนแห่งทุ่งดอกไม้ป่าหลากสีสันทที่แบ่งบานละลานตา
ไปจนสุดลูกหูลูกตาบนทุ่งหญ้าสีเขียวข่ม เนินเขาน้อยใหญ่ที่ทอดตัวสลัดกันไปมากลายเป็นฉากหลังอัน
งดงาม ตัดกับภาพเทือกเขาเทียนซานที่ปกคลุมด้วยหิมะขาวโพลนในระยะไกล



นำท่านสู่ **เมืองเทอเค่อซือ** (ระยะทาง 168 ก.ม. ใช้เวลาเดินทางประมาณ 3 ชั่วโมง) หรือที่รู้จักในนาม “เมือง
แปดเหลี่ยม” ตั้งอยู่ในเขตอีหลี เขตปกครองตนเองซินเจียง เป็นเมืองเดียวในจีนที่มีการวางผังเมืองแบบ
แปดเหลี่ยมสมบูรณ์และเป็นระเบียบ โดยเมืองนี้ได้รับการขึ้นทะเบียนเป็น "เมืองประวัติศาสตร์และ
วัฒนธรรมแห่งชาติ" ตั้งอยู่ในหุบเขาเทเค่อซือ โดยแม่น้ำเทเค่อซือไหลผ่านทั้งเมือง พื้นที่ล้อมรอบด้วย
เทือกเขาเทียนซาน ทั้งฝั่งเหนือและใต้ มีภูมิประเทศที่หลากหลาย ทั้งหุบเขา ทุ่งหญ้า และลำธารใสสะอาด
ทำให้เมืองนี้เป็นสถานที่ที่เต็มไปด้วยความงดงามของธรรมชาติ นำท่าน **นั่งรถชมชมวิวนคร 8 แฉก** ท่าน
จะได้เห็นลักษณะของการวางผังเมืองแบบแปดเหลี่ยมที่เป็นเอกลักษณ์ ซึ่งได้รับการยกย่องให้เป็นเมือง
ประวัติศาสตร์และวัฒนธรรม ด้วยการการผสมผสานระหว่างประวัติศาสตร์ยาวนานกับวัฒนธรรมชนเผ่า
คาซัคและมองโกลสร้างเสน่ห์ที่ไม่เหมือนใคร

ค่ำ **รับประทานอาหารค่ำ ณ ภัตตาคาร (มื้อที่ 10)**

สมควรแก่เวลานำท่านเข้าสู่ที่พัก

ที่พัก **TURKS FENGHUANG INTER HOTEL หรือเทียบเท่าระดับ 5 ดาว (มาตรฐานประเทศจีน)**

วันที่หก **อุทยานทะเลดอกไม้เทียนซาน - ทุ่งหญ้านาลาถิ (รวมรถอุทยาน) - เมืองนาลาถิ**

เช้า **รับประทานอาหารเช้า ณ ห้องอาหารของโรงแรม (มื้อที่ 11)**

นำท่านออกเดินทางสู่ **อุทยานทะเลดอกไม้เทียนซาน** (ระยะทาง 259 ก.ม. ใช้เวลาเดินทางประมาณ 4
ชั่วโมง) ชมดอกไม้สุดขอบฟ้า ณ ดินเขาเทียนซาน ณ หุบเขาอีหลี ดินแดนที่ได้รับการขนานนามว่าเป็น
"เจียงหนานแห่งซินเจียง" มีทุ่งดอกไม้อันกว้างใหญ่ไพศาลซ่อนตัวอยู่ภายใต้การโอบล้อมของเทือกเขา

เทียนชานอันยิ่งใหญ่ ที่นี่คือ "อุทยานทะเลดอกไม้เทียนชาน" ผืนพรมธรรมชาติที่ถักทอด้วยดอกไม้มานานา พันธุ์ สร้างภาพฝันอันงดงามราวกับดินแดนโปรวองซ์แห่งโลกตะวันออก การได้นั่งรถแบตเตอรี่ชมวิว หรือ เดินเล่นไปตามเส้นทางที่คดเคี้ยวท่ามกลางสีส้มและกลิ่นหอมของดอกไม้มานานาชนิด คือประสบการณ์ที่จะตราตรึงอยู่ในความทรงจำของนักเดินทางทุกคน



ปฏิทินชมดอกไม้ (ไฮไลท์ประจำเดือน)

- ❁ เดือนพฤษภาคม: ชมดอกป๊อปปี้ สีขาวแดงชมพูที่บ้านสลักับ "ดอกโบตัน" ดอกใหญ่ให้ความรู้สึกงดงามราวกับหลุดเข้าไปในภาพวาดสวนของโมนันต์
- ☯ เดือนมิถุนายน: ต้อนรับการมาถึงของสีม่วงกับ "ทุ่งลาเวนเดอร์" ตัดกับความน่ารักของ "พุ่มโคเชีย" ทรงกลมดึกสีเขียวสดใส และดอกผีเสื้อ
- ♥ เดือนกรกฎาคม: ทุ่งลาเวนเดอร์กว่า 2 หมื่นไร่ที่บ้านสะพรั่งเต็มที่ ย่อมทั่วทั้งหุบเขาให้เป็นสีม่วงสุดสายตา ส่งกลิ่นหอมอบอวลไปทั่วบรรยากาศ
- ☼ เดือนสิงหาคม: เปลี่ยนบรรยากาศสู่ความโรแมนติกสไตล์ฝรั่งเศส กับ "ทุ่งทานตะวัน" และ "ดอกไฮเดรนเยีย" ที่บ้านสะพรั่งคู่กับทุ่งดอกคาโนลา และพุ่มโคเชียสีเขียว

กลางวัน รับประทานอาหารกลางวัน ณ ภัตตาคาร (เมื่อที่ 12)



บ่าย นำท่านเดินเล่นบน **ทุ่งหญ้าานาลาถิ** สวรรค์บนดินแห่งซินเจียง ภาพวาดมีชีวิตที่ธรรมชาติบรรจงสร้างสรรค์ขึ้นใจกลางเทือกเขาเทียนชาน ในเขตซินเจียง ที่นี่คือหนึ่งในสี่ทุ่งหญ้าบนที่ราบสูงอัลไพน์ที่ยิ่งใหญ่ที่สุดของโลก และได้รับการขนานนามว่าเป็น ทุ่งหญ้ากลางอากาศ ด้วยความสูงเฉลี่ย 1,800 เมตรจากระดับน้ำทะเล ตำนานเล่าว่า เมื่อครั้งเจงกิสข่านนำทัพเดินทางผ่านมายังดินแดนแห่งนี้ ท่ามกลางความเหน็บหนาวและหิวโหยของขุนเขา พวกเขาได้พบกับทุ่งหญ้าเขียวขจีที่ออบด้วยแสงตะวันอย่างฉับพลัน เหล่าทหารจึงตะโกนขึ้นมาว่า "นาลาถิ" ซึ่งแปลว่า "ดินแดนที่เห็นดวงอาทิตย์เป็นแห่งแรก" ชื่อนี้จึงกลายเป็นสัญลักษณ์ของความหวังและความอุดมสมบูรณ์มาจนถึงปัจจุบัน



สัมผัสประสบการณ์สุดมหัศจรรย์ ณ **ทุ่งหญ้าลอยฟ้า** ทัศนียภาพเมื่อดมดงามแห่งทุ่งหญ้านาลาตี หนึ่งในทุ่งหญ้าที่สวยงามที่สุดของจีน ที่นี่คือทุ่งหญ้าอัลไพน์ ที่ทอดตัวยาวเหยียดบนสันเขาเทียนซาน รวากับผืนพรมสีเขียวมรกตที่ปูไปจนสุดขอบฟ้าในฤดูร้อน ความสูงของพื้นที่ทำให้รู้สึกราวกับว่ากำลังเดินอยู่บนสรวงสวรรค์ โอบล้อมด้วยภูเขาหิมะตระการตา ท้องฟ้าสีครามสดใส และทุ่งดอกไม้ป่าที่เบ่งบานอวดสีสนั่นนานาพันธุ์ ที่นี่ยังเป็นบ้านของชาวคาซัค ซึ่งคุณสามารถเห็นกระโจม สีขาวตั้งกระจายอยู่บนทุ่งหญ้า เป็นภาพชีวิตที่งดงามและเรียบง่าย กลมกลืนไปกับธรรมชาติอันยิ่งใหญ่

คำ **รับประทานอาหารค่ำ ณ ภัตตาคาร (มื้อที่ 13)**

สมควรแก่เวลานำท่านเข้าสู่ที่พัก ณ เมืองนาลาตี

ที่พัก **NALATI YIMEI GRAND HOTEL หรือเทียบเท่าระดับ 4 ดาว (มาตรฐานประเทศจีน)**

วันที่เจ็ด **ล่องถนนตุ๋คู๋ (นั่งรถเล็ก 7 ที่นั่ง) – ชูยถุน – แกรนด์แคนยอนตุ๋ซานจื่อ**

เช้า **รับประทานอาหารเช้า ณ ห้องอาหารของโรงแรม (มื้อที่ 14)**



นำท่านเดินทางนั่งรถสู่ **ถนนตุ๋คู๋** กลับสู่ **เมืองชูยถุน (ระยะทาง 534 ก.ม. ใช้เวลาเดินทางประมาณ 7 ชั่วโมง)** หนึ่งในถนนที่งดงามและน่าตื่นตาตื่นใจที่สุดของจีน เปิดให้เดินทางเพียง 4 เดือนต่อปี เนื่องจากปัจจัยสภาพอากาศ แต่ในช่วงเวลาที่เปิดใช้งาน ถนนสายนี้ดึงดูดนักท่องเที่ยวกว่าล้านคนต่อปี ให้มาสัมผัสความงดงามและทำทหายของเส้นทางแห่งนี้ ผ่านเทือกเขาเทียนซานอันยิ่งใหญ่ จนถึงเมืองคูเชอ ในแถบตะวันตกเฉียงใต้ เส้นทางนี้ทอดยาวกว่า 561 กิโลเมตร ผ่านภูมิประเทศที่หลากหลาย ได้รับการยกย่องว่าเป็น "ถนนสายทัศนียภาพ" เต็มไปด้วยวิวธรรมชาติที่หลากหลายและงดงาม เพลิดเพลินกับประสบการณ์สุดพิเศษด้วยความแตกต่างของภูมิอากาศที่เปลี่ยนไปตามจุดหมาย บางส่วนของถนนอาจมีแสงแดดอุ่น บางส่วนอาจปกคลุมด้วยหิมะหนาวเย็น เหมาะอย่างยิ่งสำหรับผู้ชื่นชอบการท่องเที่ยวเชิงธรรมชาติและการผจญภัย

****การเดินทางบนถนนตุ๋คู๋ จะเปลี่ยนนั่งรถขนาด 7 ที่นั่ง (คันละ 5 คน) โดยสัมภาระติดไปพร้อมกับรถบัส และจะรับกระเป๋าอีกครั้ง ณ ที่พัก ****

เนื่องจากรถที่ใช้มีขนาดเล็กและเนื่องจากรถบัสไม่สามารถเดินทางถึงในเวลาเดียวกันได้ ดังนั้นสัมภาระจะต้องนำขึ้นรถเล็กที่ใช้โดยสาร ซึ่งจะต้องขอความร่วมมือในการใช้สัมภาระขนาดไม่เกิน 20 นิ้ว เนื่องจากพื้นที่บนรถมีจำกัด หากวันดังกล่าวมีการปิดถนนอันเนื่องมาจากเหตุสุดวิสัยทางธรรมชาติ (อาทิ พายุหิมะ, ดินสไลด์, หรือน้ำท่วมฉับพลัน) ซึ่งส่งผลกระทบต่อความปลอดภัย ทางบริษัทฯ ขอสงวนสิทธิ์ในการปรับเปลี่ยนเส้นทาง โดยจะเลี่ยงไปใช้เส้นทางด่วนปกติ หรือเส้นทางอ้อมเมืองอื่นที่ปลอดภัยแทน



ระหว่างทางนำท่านแวะถ่ายรูปกับ **อนุสรณ์สถานวีรชนเจียวเอ๋อร์หม่า** อนุสรณ์สดุดีวีรชนผู้สร้างทางหลวงตุ๋คู๋ ณ ใจกลางเทือกเขาเทียนชาน บนเส้นทางหลวงอันเลื่องชื่อ สถานที่แห่งความทรงจำและการคารวะแด่วีรชนผู้เสียสละ อนุสรณ์สถานแห่งนี้ไม่ได้เป็นเพียงจุดแวะพักสำหรับนักเดินทาง แต่เป็นหน้าประวัติศาสตร์ที่มีชีวิต บอกเล่าเรื่องราวความเสียสละของทหาร 168 นาย ที่อุทิศชีวิตเพื่อสร้างทางหลวงสายนี้ในช่วงทศวรรษ 1970-1980 การมาเยือนที่นี่คือการได้ซึมซับจิตวิญญาณของ "ถนนวีรชน" สายนี้ อย่างแท้จริง ท่ามกลางบรรยากาศอันเจียบสงบและขุนเขาที่โอบล้อม จะทำให้การเดินทางของคุณมีความหมายลึกซึ้งยิ่งขึ้น

กลางวัน **รับประทานอาหารกลางวัน ณ ภัตตาคาร (เมื่อที่ 15)**

บ่าย นำท่านเดินทางสู่ **แกรนด์แคนยอนตุ๋ซานจื่อ** หรือที่รู้จักในชื่อ "ขุมทรัพย์เร้นลับแห่งตุ๋คู๋ สิ่งมหัศจรรย์พันล้านปี" หุบเหวแห่งนี้เกิดจากการกัดเซาะของสายน้ำที่ละลายจากเทือกเขาเทียนชานมาเป็นเวลานานนับไม่ถ้วน จนเกิดเป็นร่องลึกและผาชันที่สูงตระหง่าน อดให้เห็นชั้นดินที่สลับซับซ้อนราวกับงานศิลปะแกะสลักขึ้นเอกของธรรมชาติ ที่นี่ไม่เพียงแต่เป็นสวรรค์ของนักถ่ายภาพ แต่ยังเป็นสถานที่ถ่ายทำภาพยนตร์และซีรีส์ชื่อดังหลายเรื่อง เชิญชวนให้นักเดินทางเข้ามาสัมผัสความยิ่งใหญ่และเก็บภาพความทรงจำสุดประทับใจ



คำ **รับประทานอาหารคำ ณ ภัตตาคาร (เมื่อที่ 16)**

จากนั้นนำท่านเดินทางเข้าสู่ที่พัก

ที่พัก **KUYTUN WANDA JINHUA HOTEL หรือเทียบเท่าระดับ 4 ดาว (มาตรฐานประเทศจีน)**

วันที่แปด **ชุยถุน – อูลูมู่ฉี - ตลาดแกรนด์บาซาร์**

เช้า **รับประทานอาหารเช้า ณ ห้องอาหารของโรงแรม (เมื่อที่ 17)**

นำท่านเดินทางกลับสู่เมือง **อูลูมู่ฉี** (ระยะทาง 234 ก.ม. ใช้เวลาเดินทางประมาณ 3 ชั่วโมง) เมืองหลวงและเมืองเอกของเขตปกครองตนเองซินเจียงอุยกูร์ ชื่ออูลูมู่ฉี คาดว่าได้มาจากภาษามองโกลเสียที่แปลว่า เขตเลี้ยงสัตว์อันสวยงาม ปัจจุบันเป็นเมืองการค้าที่ส่งต่อจากเขตอุตสาหกรรมทางตะวันออกไปยังยุโรปผ่านเส้นทางสายไหมใหม่ในโครงการ BRI

กลางวัน **รับประทานอาหารกลางวัน ณ ภัตตาคาร (เมื่อที่ 18)**

บ่าย นำท่านอิสระช้อปปิ้ง ณ **ตลาดแกรนด์บาซาร์ (ต้าปาจา)** หรือ แกรนด์บาซาร์ หรือที่ในภาษาอุยกูร์แปลว่า "ตลาดนัด" ถือเป็นหัวใจของวิถีชีวิตและการค้าขายของชาวอุยกูร์ ไม่ว่าจะเป็นในเมืองใหญ่หรือหมู่บ้านเล็กๆ บาซาร์กระจายอยู่ทั่วไปทั่วทุกมุมของภูมิภาคนี้ เป็นสถานที่ที่เชื่อมโยงระหว่างเกษตรกร ผู้ค้า และผู้คนในชุมชน สะท้อนถึงวิถีชีวิตและเอกลักษณ์ของวัฒนธรรมท้องถิ่นอย่างลึกซึ้ง และบาซาร์แห่งนี้ถือว่าใหญ่ที่สุดในโลก ด้วยพื้นที่กว่า 39,888 ตารางเมตร และอาคารรวมกว่า 100,000 ตารางเมตร บาซาร์แห่งนี้เป็นศูนย์กลางที่รวบรวมศิลปะ วัฒนธรรม การค้า และการท่องเที่ยวของภูมิภาคเอเชียกลาง และตะวันออกกลาง ในบาซาร์ ไม่เพียงแต่เป็นแหล่งซื้อขายสินค้า แต่ยังเป็นพื้นที่พบปะสังสรรค์ ผู้คนสามารถแลกเปลี่ยนเรื่องราว เล่าข่าวคราว และสัมผัสชีวิตประจำวันที่ได้ไม่ไปด้วยสีสรรค ผู้คนให้บาซาร์เป็นดั่ง "เวทีชีวิต" ที่รวมเอาหลากหลายมิติของวัฒนธรรมและเศรษฐกิจเข้าไว้ด้วยกัน



คำ **อิสระอาหารค่ำตามอัธยาศัย** ให้ท่านได้เพลิดเพลินกับการเลือกชิมเมนูพื้นเมืองขึ้นชื่อและสัมผัสบรรยากาศยามค่ำคืนของตลาดแกรนด์บাজার

จากนั้นนำท่านเดินทางเข้าสู่ที่พัก

ที่พัก **URUMQI HILTON GARDEN INN หรือเทียบเท่าระดับ 4 ดาว (มาตรฐานประเทศจีน)**

วันที่เก่า **อุลู่มู่ฉี (สนามบินอุลู่มู่ฉีเทียนชาน) – เชียงไฮ้ (สนามบินผู้ตง) (FM9222 : 09.05-13.50) – กรุงเทพฯ (สนามบินสุวรรณภูมิ) (FM839 : 17.20-20.55)**

เช้า **รับประทานอาหารเช้า แบบ BOX SET (มื้อที่ 19)**

09.05 น. นำท่านเดินทางสู่ **สนามบินอุลู่มู่ฉีเทียนชาน** เช็กอิน ณ เคาน์เตอร์สายการบิน **เชียงใหม่ แอร์ไลน์ (FM)** ออกเดินทางจาก **สนามบินอุลู่มู่ฉีเทียนชาน** สู่ **สนามบินเชียงใหม่ผู้ตง** โดย สายการบิน **เชียงใหม่ แอร์ไลน์ (FM)** เที่ยวบินที่ **FM9222 มีบริการ Snack Box บนเครื่อง (รูปแบบอาหารอาจปรับเปลี่ยนเป็น อาหารร้อน หรือ Snack Box ได้ตามนโยบายของสายการบินในเที่ยวบินนั้นๆ โดยไม่อาจแจ้งให้ทราบล่วงหน้า)**

สำหรับวันเดินทาง วันที่ 02-09 มิ.ย. จะเดินทางโดย MU5688 เดินทางจากอุรุมชี เวลา 11.05 น. และถึงเชียงใหม่ เวลา 15.50 น.

13.50 น. เดินทางถึงสนามบิน **สนามบินเชียงใหม่ผู้ตง** นำท่านผ่านขั้นตอนตรวจคนเข้าเมือง จากนั้นพักผ่อนภายในสนามบินเพื่อรอต่อเครื่อง

18.20 น. ออกเดินทางจาก **สนามบินเชียงใหม่ผู้ตง** สู่ **สนามบินสุวรรณภูมิ** โดย สายการบิน **เชียงใหม่ แอร์ไลน์ (FM)** เที่ยวบินที่ **FM839 มีบริการ Snack Box บนเครื่อง (รูปแบบอาหารอาจปรับเปลี่ยนเป็น อาหารร้อน หรือ Snack Box ได้ตามนโยบายของสายการบินในเที่ยวบินนั้นๆ โดยไม่อาจแจ้งให้ทราบล่วงหน้า)**

21.55 น. เดินทางถึง **สนามบินสุวรรณภูมิ** โดยสวัสดิภาพ พร้อมความประทับใจ



อัตราค่าบริการรวม



ค่าตัวโดยสารเครื่องบินไป-กลับ ชั้นประหยัด พร้อมค่าภาษีสนามบินทุกแห่งตามรายการทัวร์ ข้างต้น



คุ้มครองการเสียชีวิตจากอุบัติเหตุสูงสุด 2,000,000 บาท
คุ้มครองค่ารักษาพยาบาลจากอุบัติเหตุสูงสุด 500,000 บาท

(เงื่อนไขตามกรมธรรม์) เชื้อนไขประกันการเดินทาง ค่าประกันอุบัติเหตุและค่ารักษาพยาบาล คุ้มครองเฉพาะกรณีที่ได้รับอุบัติเหตุระหว่างการเดินทางไม่คุ้มครองถึงการสูญเสียทรัพย์สินส่วนตัวและไม่คุ้มครองโรคประจำตัวของผู้เดินทาง และคุ้มครองเฉพาะผู้เดินทางไปกลับพร้อมกรุ๊ปเท่านั้น



เจ้าหน้าที่บริษัท ๙ คอยอำนวยความสะดวกทุกท่านตลอดการเดินทาง



ค่าประกันวินาศภัยเครื่องบินตามเงื่อนไขของแต่ละสายการบิน



ค่าที่พักห้องละ 2-3 ท่าน ตามโรงแรมที่ระบุไว้ในรายการหรือ ระดับเทียบเท่า

- กรณีห้อง TWIN BED (เตียงเดี่ยว 2 เตียง) ซึ่งโรงแรมไม่มีหรือเต็ม ทางบริษัทขอปรับเป็นห้อง DOUBLE BED แทนโดยมิ ต้องแจ้งให้ทราบล่วงหน้า

- หากต้องการห้องพักแบบ DOUBLE BED ซึ่งโรงแรมไม่มีหรือเต็ม ทางบริษัทขอปรับเป็นห้อง TWIN BED แทนโดยมิ ต้อง แจ้งให้ทราบล่วงหน้า เช่นกัน

- กรณีพักแบบ TRIPLE ROOM 3 ท่าน ท่านที่ 3 อาจเป็นเสริมเตียง หรือ SOFA BED หรือ เสริมฟูกที่นอน ทั้งนี้ ขึ้นอยู่กับรูปแบบการจัดห้องพักของโรงแรมนั้นๆ



ค่าอาหาร ค่าเข้าชม และ ค่ายานพาหนะทุกชนิดตามที่ระบุไว้ในรายการทัวร์ข้างต้น



ค่าน้ำหนักกระเป๋าเดินทางในกรณีที่เกิดเกินกว่าสายการบินกำหนด 23 กิโลกรัม / ท่าน / ใบ



อัตราค่าบริการไม่รวม



ค่าทำหนังสือเดินทางไทย และเอกสารต่างด้าว



ค่าน้ำหนักกระเป๋าเดินทางในกรณีที่เกิดเกินกว่าสายการบินกำหนด



ค่าภาษีน้ำมัน ที่สายการบินเรียกเก็บเพิ่มภายหลังจากทางบริษัทฯ ได้ออกตั๋วเครื่องบินไปแล้ว ซึ่งลูกค้าต้องชำระส่วนต่างเพิ่ม



ค่าใช้จ่ายส่วนตัวนอกเหนือจากรายการ เช่น ค่าเครื่องดื่ม, ค่าอาหารที่สั่งเพิ่ม, ค่าโทรศัพท์ ฯลฯ สำหรับท่านที่รับประทานอาหารพิเศษ อาหารเจ หรือไม่ทานเนื้อสัตว์ ไม่ทานหมู ไม่ทานไก่ และมีความจำเป็นให้ทางบริษัท จัดเตรียมอาหารไว้ให้ท่านเป็นพิเศษนอกเหนือจากที่กรุ๊ปจัดไว้ในรายการ ขอสงวนสิทธิ์ในการเรียกเก็บค่าใช้จ่ายเพิ่มเติมตามจริงหน้างาน



ภาษีมูลค่าเพิ่ม 7% และหัก ณ ที่จ่าย 3%



ค่าทิปมัคคุเทศก์ท้องถิ่นและคนขับรถ รวม 2,500 บาท/ท่าน/กรุ๊ป (เด็กชำระทิปเท่ากับผู้ใหญ่) ชำระที่สนามบิน



ค่าธรรมเนียมเอกสารเข้าเมืองสำหรับผู้ถือพาสปอร์ตต่างประเทศ

(ทางรัฐบาลจีนประกาศยกเลิกวีซ่าให้กับคนไทย ผู้ที่ประสงค์จะพำนักระยะสั้นในประเทศจีน ในรอบ 6 เดือน ไม่เกิน 90 วัน **ถ้ากรณีทางรัฐบาลจีนประกาศให้กลับมาใช้วีซ่า ผู้เดินทางจะต้องเสียค่าใช้จ่ายเพิ่มในการขอวีซ่าตามที่สถานทูตกำหนด)





เงื่อนไขการให้บริการ

1. การเดินทางในแต่ละครั้งจะต้องมีผู้โดยสารจำนวน 10 ท่านขึ้นไป ถ้าผู้โดยสารไม่ครบจำนวนดังกล่าว ทางบริษัทฯ ขอสงวนสิทธิ์ในการเปลี่ยนแปลงราคาหรือยกเลิกการเดินทาง
2. ในกรณีที่ลูกค้าต้องออกตัวโดยสารภายในประเทศ กรุณาติดต่อเจ้าหน้าที่ของบริษัทฯ เพื่อเช็คว่ากรุ๊ปมีการคอนเฟิร์มเดินทางก่อนทุกครั้ง เนื่องจากสายการบินอาจมีการปรับเปลี่ยนไฟล์ทบิน หรือเวลาบิน โดยไม่ได้แจ้งให้ทราบล่วงหน้า ทางบริษัทฯ จะไม่รับผิดชอบใด ๆ ในกรณี ถ้าท่านออกตัวภายในโดยไม่แจ้งให้ทราบและหากไฟล์ทบินมีการปรับเปลี่ยนเวลาบินเพราะถือว่าท่านยอมรับในเงื่อนไขดังกล่าว
3. การชำระค่าบริการ
 - 3.1 กรุณาชำระมัดจำ ท่านละ 25,000 บาท
 - 3.2 กรุณาชำระค่าทัวร์เพิ่มจำนวน ในกรณีที่ค่าทัวร์ราคาต่ำกว่า 10,000 บาท
 - 3.3 กรุณาชำระค่าทัวร์ส่วนที่เหลือ 30 วันก่อนออกเดินทาง ****45 วันก่อนเดินทางสำหรับช่วงสงกรานต์และปีใหม่****
 - 3.4 กรณีวันเดินทางน้อยกว่า 21 วัน หรือราคาทัวร์โปรโมชั่น ต้องชำระค่าทัวร์เพิ่มจำนวนเท่านั้น
4. กรณีผู้เดินทางที่ต้องการความช่วยเหลือเป็นพิเศษ เช่น การขอใช้วีลแชร์ที่สนามบิน กรุณาแจ้งบริษัทฯ อย่างน้อย 7 วันก่อนการเดินทาง หรือเริ่มตั้งแต่ท่านจองทัวร์ มิฉะนั้นทางบริษัทฯ ไม่สามารถจัดการได้ล่วงหน้า ทางบริษัทฯ ขอสงวนสิทธิ์ในการเรียกเก็บค่าใช้จ่ายตามจริงที่เกิดขึ้นกับผู้เดินทาง (ถ้ามี)
5. กรณีใช้หนังสือเดินทางราชการ (เล่มน้ำเงิน) เดินทางเพื่อการท่องเที่ยวกับคณะทัวร์ หากท่านถูกปฏิเสธในการเข้า-ออกประเทศใด ๆ ก็ตาม ทางบริษัทฯ ขอสงวนสิทธิ์ไม่คืนค่าทัวร์และรับผิดชอบใด ๆ ทั้งสิ้น



เงื่อนไขอื่นๆ

โปรดตรวจสอบ PASSPORT : กรุณานำพาสปอร์ตติดตัวมาในวันเดินทาง พาสปอร์ตต้องมีอายุไม่ต่ำกว่า 6 เดือน หรือ 180 วัน ขึ้นไปก่อนการเดินทาง และต้องมีหน้ากระดาษอย่างต่ำ 6 หน้า

หมายเหตุ : สำหรับผู้เดินทางที่อายุไม่ถึง 18 ปี และไม่ได้เดินทางกับบิดา มารดา ต้องมีจดหมายยินยอมให้บุตรเดินทางไปต่างประเทศจากบิดาหรือมารดาแนบมาด้วย





สำคัญ โปรดอ่านเงื่อนไขที่ท่านควรรทราบ



ข้อมูลสำคัญเกี่ยวกับสายการบิน

การจัดที่นั่งบนเครื่องบินจะถูกกำหนดโดยสายการบิน ซึ่งจะดำเนินการผ่านระบบอัตโนมัติ ผู้โดยสารไม่สามารถเลือกที่นั่งได้ และที่นั่งอาจไม่ได้ติดกัน ซึ่งบริษัทไม่สามารถเข้าไปจัดการได้แต่อย่างใด



ข้อมูลสำคัญเกี่ยวกับโรงแรมที่พัก

ห้องพักในโรงแรมอาจมีความแตกต่างกัน ดังนั้น ห้องพักประเภทห้องเดี่ยว (Single) ห้องพักคู่ (Twin/Double) และห้องพักสำหรับ 3 ท่าน (Triple) อาจไม่ได้ตั้งอยู่ในอาคารหรือชั้นเดียวกัน



เงื่อนไขและข้อควรทราบอื่นๆ ที่ไปที่ท่านควรรทราบ

รายการทัวร์อาจมีการปรับเปลี่ยนหรือยกเลิกตามสภาพอากาศและความเหมาะสม โดยคำนึงถึงความปลอดภัยของผู้เดินทางเป็นหลัก โดยไม่จำเป็นต้องแจ้งให้ทราบล่วงหน้า

ไม่รับผิดชอบค่าใช้จ่าย ตัวเครื่องบินภายในประเทศทุกกรณี

กรณีที่ท่านเดินทางจากต่างจังหวัด ค่าใช้จ่ายในการเดินทางเช่น ตัวเครื่องบิน รถไฟ รถทัวร์ ที่พัก ไม่ได้อยู่ในรายการทัวร์ รวมถึงกรณีที่เกี่ยวข้อง (ภายในประเทศ) มีการเปลี่ยนแปลงอันเนื่องมาจาก สายการบินเปลี่ยนแปลงเวลาบิน เกี่ยวข้อง ยกเลิกเที่ยวบิน หรือสาเหตุสุดวิสัยอื่นๆ ทางบริษัทจะไม่รับผิดชอบค่าใช้จ่ายในส่วนนี้



หากทำการชำระเงินแล้ว

ทางบริษัทขอสงวนสิทธิ์ในการถือว่าท่านได้ยอมรับเงื่อนไขดังกล่าวแล้ว และจะไม่มี การฟ้องร้องใดๆ เนื่องจากท่านได้ยอมรับเงื่อนไขในการให้บริการแล้ว

สำคัญ!!
กรุณาอ่านเงื่อนไข
แนบท้ายโดยละเอียด
เพื่อประโยชน์สูงสุดของท่าน





เงื่อนไขการยกเลิก

**กรณีการขอยกเลิกการเดินทาง หรือเลื่อนการเดินทาง นักท่องเที่ยวหรือตัวแทนจำหน่าย(ผู้มีชื่อในเอกสารการจอง) จะต้องแฟกซ์ อีเมลล์ หรือ มาเซ็นเอกสารการยกเลิกที่บริษัท อย่างเป็นทางการหนึ่ง เพื่อเป็นการแจ้งยกเลิกกับทางบริษัทอย่างเป็นทางการเป็นลายลักษณ์อักษร (ทางบริษัทไม่ขอรับยกเลิกการจอง ผ่านทางโทรศัพท์ไม่ว่ากรณีใดๆ)

**กรณีนักท่องเที่ยวหรือตัวแทนจำหน่าย ต้องการขอรับเงินค่าบริการคืน นักท่องเที่ยวหรือตัวแทนจำหน่าย (ผู้มีชื่อในเอกสารการจอง) จะต้องแฟกซ์ อีเมลล์ หรือ มาเซ็นเอกสารการขอรับเงินคืนที่บริษัท อย่างเป็นทางการหนึ่ง เพื่อทำเรื่องขอรับเงินค่าบริการคืน โดยแนบหนังสือมอบอำนาจพร้อมหลักฐานประกอบการมอบอำนาจ หลักฐานการชำระค่าบริการต่างๆ และหน้าสมุดบัญชีธนาคารที่ต้องการให้นำเงินเข้าให้ครบถ้วน โดยมีเงื่อนไขการคืนเงินค่าบริการ ตาม “ประกาศคณะกรรมการธุรกิจนำเที่ยวและมัคคุเทศก์ เรื่อง หลักเกณฑ์เกี่ยวกับการกำหนดอัตราการจ่ายเงินค่าบริการคืนให้นักท่องเที่ยว พ.ศ. 2563” ดังนี้

ยกเลิก ไม่น้อยกว่า 30 วันก่อนการเดินทาง (ไม่นับวันเดินทาง)

คืนเงินค่าทัวร์เต็มจำนวน ยกเว้น ค่าใช้จ่ายที่เกิดขึ้นจริงเพื่อการเตรียมการนำเที่ยว ทั้งหมด เช่น ค่ามัดจำตัวเครื่อง ค่าบริการแลนด์ ต่างประเทศ เป็นต้น

ยกเลิก น้อยกว่า 15 วันก่อนการเดินทาง

ทางบริษัทฯ ขอสงวนสิทธิ์ ไม่คืนเงินค่าทัวร์ทั้งหมด การจ่ายเงินคืนแก่นักท่องเที่ยวตามข้อกำหนดด้านบน ซึ่งมีการหักเงินในบางส่วนนั้น เนื่องจากทางบริษัทมีค่าใช้จ่ายที่ได้จ่ายจริงเพื่อการเตรียมการนำเที่ยวไปแล้ว เช่น การมัดจำที่นั่งบัตรโดยสารเครื่องบิน การจองที่พัก และ ค่าใช้จ่ายที่จำเป็นอื่นๆ เป็นต้น

ยกเลิก ไม่น้อยกว่า 15-29 วันก่อนเดินทาง (ไม่นับวันเดินทาง)

คืนเงิน 50% ของค่าทัวร์ทั้งหมด ยกเว้น ค่าใช้จ่ายที่เกิดขึ้นจริงเพื่อการเตรียมการนำเที่ยวทั้งหมด เช่น ค่ามัดจำตัวเครื่อง ค่าบริการแลนด์ ต่างประเทศ เป็นต้น

หากท่านงดการใช้บริการรายการใดรายการหนึ่ง หรือไม่เดินทางพร้อมคณะ

ทางบริษัทฯ จะถือว่าท่านสละสิทธิ์ **ไม่อาจเรียกร้องค่าบริการและเงินมัดจำคืน ไม่ว่ากรณีใดๆ ทั้งสิ้น**

การยกเลิกเดินทางกับกรุ๊ปที่ออกเดินทางช่วงเทศกาลวันหยุด เช่น ปีใหม่, สงกรานต์ เป็นต้น

บางสายการบินมีการรันตีมัดจำที่นั่งกับสายการบิน และค่ามัดจำที่พิก รวมถึงเที่ยวบินพิเศษ เช่น CHARTER FLIGHT **จะไม่มีการคืนเงินมัดจำ หรือ ค่าทัวร์ทั้งหมดที่ชำระแล้ว** ไม่ว่ายกเลิกด้วยกรณีใดๆ

กรณีที่กองตรวจคนเข้าเมืองในกรุงเทพฯ และต่างประเทศปฏิเสธการเดินทางออกหรือเข้าประเทศที่ระบุ

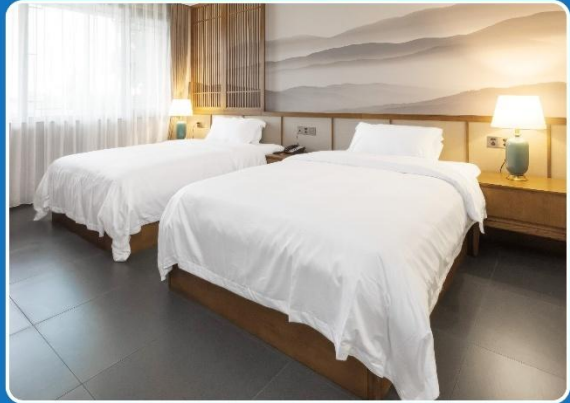
บริษัทฯ ขอสงวนสิทธิ์ที่จะไม่คืนค่าทัวร์ ไม่ว่ากรณีใดๆ *สำคัญ !! บริษัททำธุรกิจเพื่อการท่องเที่ยวเท่านั้น ไม่สนับสนุนการเดินทางเข้าญี่ปุ่นโดยผิดกฎหมาย ลูกค้าต้องผ่านการตรวจคนเข้าเมืองด้วยตัวของตนเอง โดยมีมัคคุเทศก์ไม่สามารถช่วยเหลือใดๆได้ทั้งสิ้น *



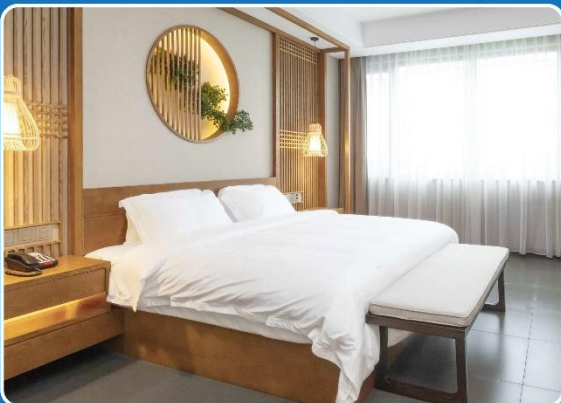
ตัวอย่างประเภทห้องพัก



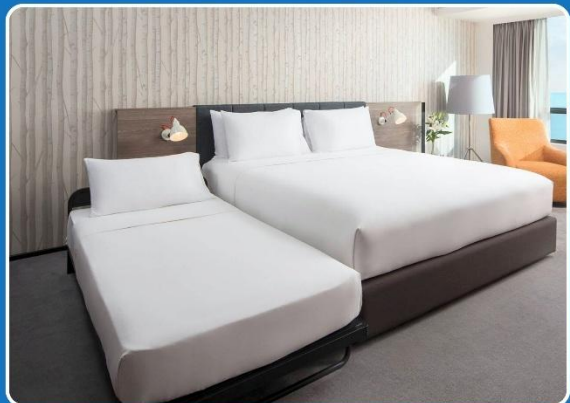
 SINGLE (SGL)



 TWIN (TWN)



 DOUBLE (DBL)



 TRIPLE (TRP)

****รูปภาพห้องพักเป็นเพียงภาพสื่อถึงประเภทของเตียงเท่านั้น ไม่ใช่ภาพห้องพักจริงสำหรับการเข้าพัก****

