



บริษัท ช่อพกาทัวร์ จำกัด
CHORPAKA TOUR CO., LTD.

59/410 หมู่ 6 ถ.พระองค์เจ้าสาย ถ.ลาดสวาย อ.ลำลูกกา จ.ปทุมธานี 12150
59/410 MOO 6, PRA ONGCHAOSAI LARDSAWAI LUMLUKKA PATHUMTANEE 12150
TEL.086-3262565 TAX 0135554002284

6 วัน 4 คืน

SHANGHAI WUXI



上海



เรือเดอะหลุยส์



อาคารพินตันไม้



หมู่บ้านเนียนฮัววาน



ล่องเรือสวนหยวนโถวจู



North Bund



POP MART

เซี่ยงไฮ้ อุ๊ซี หมู่บ้านเนียนฮัววาน ชมดอกซากุระ



รวมบัตรเข้า
เซี่ยงไฮ้ดิสนีย์แลนด์

ราคา
เริ่มต้น

23,999.-



เมนู ซีโครงหมู เสี่ยวหลงเปา
เดินทาง มี.ค. - มี.ย. 69

PCN-PVG60-SL

Thai Lion air



เที่ยวอุ่นใจ
รวมประกันอุบัติเหตุ



น้ำหนักกระเป๋า
20 กก.
กระเป๋าขึ้นเครื่อง 7 กก.



พักรู
4 ดาว ทุกคืน



อาหาร
7 มื้อ

"เที่ยวทุกที่...ที่มีโปร"



6 วัน 4 คืน

SHANGHAI WUXI



เรือคอะหลุยส์



อาคารพินตันไม้



หมู่บ้านเนียนฮัววาน



ล่องเรือสวนหยวนโถงจู่



North Bund



POP MART



รวมบัตรเข้า
เซี่ยงไฮ้ดิสนีย์แลนด์

เซี่ยงไฮ้ อู๋ซี หมู่บ้านเนียนฮัววาน ชมดอกซากุระ

ราคา เริ่มต้น **23,999.-**



เมนู ซี่โครงหมู เสี่ยวหลงเปา
เดินทาง มี.ค. - มี.ย. 69



PCN-PVG60-SL

Thai Lion air

เที่ยวอุ่นใจ
รวมประกันอุบัติเหตุ

น้ำหนักกระเป๋า
20 กก.
กระเป๋าขึ้นเครื่อง 7 กก.

พักรู
4 ดาว ทุกคืน

อาหาร
7 มื้อ

"เที่ยวทุกที่...ก็มีโปร"





โปรแกรมการเดินทาง 6 วัน 4 คืน เชียงใต้ อุ๋ซี (ทวีร์ลงร้านค้ารัฐบาล)				ช่วงเวลาเดินทาง : มีนาคม - มิถุนายน 2569	
รายละเอียดเที่ยวบิน					
สายการบิน	เลขเที่ยวบิน	สนามบิน	เวลาบิน	ระยะเวลาเดินทาง	
Thai Lion Air (SL)	SL926	ดอนเมือง-เชียงใหม่(DMK-PVG)	20.25 - 01.30+1	4 ชั่วโมง 00 นาที	
Thai Lion Air (SL)	SL927	เชียงใหม่-ดอนเมือง(PVG-DMK)	02.40 - 06.10+1	4 ชั่วโมง 30 นาที	

ข้อมูลของเที่ยวบิน เป็นข้อมูลเบื้องต้น ที่ทางบริษัทฯ ได้ทำการจองไว้กับทางสายการบิน ซึ่งอาจมีการเปลี่ยนแปลงได้ตามเหตุผลของสายการบิน

รายละเอียดโปรแกรมทัวร์						
วันที่	รายการท่องเที่ยว	อาหาร (7 มื้อ)			โรงแรมที่พัก หรือเทียบเท่า	
		เช้า	เที่ยง	เย็น		
1	ทำอากาศยานดอนเมือง -นัดหมายเวลา 17.30 น. - ทำอากาศยานนานาชาติช่างใหญ่ตง (SL926 : 20.25-01.30+1)	-	-	-	Lu'an Garden Hotel ระดับ 4 ดาว (หรือเทียบเท่า) ★★★★★	
2	เชียงใหม่ - อุ๋ซี - สวนหยวนโกวจู่ (รวมส่งเรือ) (เดือนกุมภาพันธ์-มีนาคม ชมดอกซากุระ) - NIANHUA WAN TOWN IN WUXI+ชมวิวกลางคืน		 ซีโครงหมู	-	Golden Pear Hotel ระดับ 4 ดาว (หรือเทียบเท่า) ★★★★★	
3	อุ๋ซี - เชียงใต้ - ร้านผ้าไหม - หาดไ่ว่ทานเดอะบันด์ - ถนนนานจิง - POP MART		 เสี่ยวหลงเปา	-	Holiday Inn Express Hotel ระดับ 4 ดาว (หรือเทียบเท่า) ★★★★★	
4	DISNEY LAND เต็มวัน รวมบัตรเข้า-รถรับส่ง *ไม่เข้าสวนสนุกหักออก 2,000 บาท*		-	-	Holiday Inn Express Hotel ระดับ 4 ดาว (หรือเทียบเท่า) ★★★★★	
5	ร้านบัวหิมะ-สวนกุ๋ซุน (ปลายเดือนกุมภาพันธ์-มีนาคม ชมดอกซากุระ) - ร้านหยก- เชียงใต้ - อาคารพันไม้ - วัดพระหยก - Starbucks Reserve - เรือทู The Loius Shanghai - ตลาดเงินหวังเมี่ยว -เข้าสู่สนามบิน			-	-	
6	ทำอากาศยานนานาชาติช่างใหญ่ตง -ทำอากาศยานดอนเมือง (SL927 : 02.40-06.10+1)	-	-	-	-	

โปรแกรมอาจมีการสลับปรับเปลี่ยนได้ตามความเหมาะสมของ โดยไม่ต้องแจ้งให้ทราบล่วงหน้าแต่จะคำนึงถึงผลประโยชน์ของผู้เดินทางเป็นสำคัญ

อัตราค่าบริการ *ทัวร์มีการลงร้านค้าท้องถิ่น*

ช่วงเวลาเดินทาง	ราคาผู้ใหญ่	ราคาเด็ก (2-18 ปี)	ราคาพักเดี่ยว
เดือน มีนาคม 2569			
อา. 08 มี.ค. - ศ. 13 มี.ค. 2569	23,999 บาท	26,999 บาท	4,000 บาท
อ. 10 มี.ค. - อา. 15 มี.ค. 2569	23,999 บาท	26,999 บาท	4,000 บาท
อา. 15 มี.ค. - ศ. 20 มี.ค. 2569	23,999 บาท	26,999 บาท	4,000 บาท
อา. 22 มี.ค. - ศ. 27 มี.ค. 2569	23,999 บาท	26,999 บาท	4,000 บาท
อ. 24 มี.ค. - ศ. 29 มี.ค. 2569	23,999 บาท	26,999 บาท	4,000 บาท
อา. 29 มี.ค. - ศ. 03 เม.ษ. 2569	23,999 บาท	26,999 บาท	4,000 บาท
อ. 31 มี.ค. - ศ. 05 เม.ษ. 2569	23,999 บาท	26,999 บาท	4,000 บาท
เดือน เมษายน 2569			
อา. 05 เม.ษ.- ศ. 10 เม.ษ. 2569 (วันจักรี)	27,999 บาท	30,999 บาท	4,000 บาท
อ. 07 เม.ษ. - อา. 12 เม.ษ. 2569	28,999 บาท	31,999 บาท	4,000 บาท
อา. 12 เม.ษ.- ศ. 17 เม.ษ. 2569 (วันสงกรานต์)	28,999 บาท	31,999 บาท	4,000 บาท
อา. 19 เม.ษ.- ศ. 24 เม.ษ. 2569	23,999 บาท	26,999 บาท	4,000 บาท
อ. 21 เม.ษ. - อา. 26 เม.ษ. 2569	23,999 บาท	26,999 บาท	4,000 บาท
อ. 28 เม.ษ. - อา. 03 พ.ค. 2569	23,999 บาท	26,999 บาท	4,000 บาท
เดือน พฤษภาคม 2569			
อา. 03 พ.ค.- ศ. 08 พ.ค. 2569	23,999 บาท	26,999 บาท	4,000 บาท
อา. 10 พ.ค.- ศ. 15 พ.ค. 2569 (วันพืชมงคล)	23,999 บาท	26,999 บาท	4,000 บาท
อ. 12 พ.ค.- อา. 17 พ.ค. 2569	23,999 บาท	26,999 บาท	4,000 บาท
อา. 17 พ.ค.- ศ. 22 พ.ค. 2569	23,999 บาท	26,999 บาท	4,000 บาท
อ. 19 พ.ค.- อา. 24 พ.ค. 2569	23,999 บาท	26,999 บาท	4,000 บาท
อา. 24 พ.ค.- ศ. 29 พ.ค. 2569	23,999 บาท	26,999 บาท	4,000 บาท
อ. 26 พ.ค.- อา. 31 พ.ค. 2569	23,999 บาท	26,999 บาท	4,000 บาท
อา. 31 พ.ค.- ศ. 05 มิ.ย. 2569	23,999 บาท	26,999 บาท	4,000 บาท
เดือน มิถุนายน 2569			
อ. 02 มิ.ย.- อา. 07 มิ.ย.2569	23,999 บาท	26,999 บาท	4,000 บาท
อา. 07 มิ.ย.- ศ. 12 มิ.ย.2569	23,999 บาท	26,999 บาท	4,000 บาท
อ. 09 มิ.ย.- อา. 14 มิ.ย.2569	23,999 บาท	26,999 บาท	4,000 บาท
อา. 14 มิ.ย.- ศ. 19 มิ.ย.2569	23,999 บาท	26,999 บาท	4,000 บาท
อ. 16 มิ.ย.- อา. 21 มิ.ย.2569	23,999 บาท	26,999 บาท	4,000 บาท

อา. 21 มิ.ย.- ศ. 26 มิ.ย.2569	23,999 บาท	26,999 บาท	4,000 บาท
อ. 23 มิ.ย.- อา. 28 มิ.ย.2569	23,999 บาท	26,999 บาท	4,000 บาท
ราคาเด็กอายุไม่ถึง 2 ปี ณ วันเดินทาง (Infant) ท่านละ 10,000 บาท (ไม่มีที่นั่งบนเครื่องบิน)			
<ul style="list-style-type: none"> • ราคาทัวร์นี้สำหรับผู้ถือพาสปอร์ตไทย และมีอายุมากกว่า 18 ปีหากต่ำกว่า เพิ่มท่านละ 3,000 บาท • กรณีถือหนังสือเดินทางต่างชาติบริษัทฯ ขอสงวนสิทธิ์เก็บค่าธรรมเนียมเพิ่มเติม ท่านละ 2,000 บาท • ขอสงวนสิทธิ์ในการเก็บค่าวีซ่าเพิ่มเติม หากมีการประกาศยกเลิกฟรีวีซ่าสำหรับพาสปอร์ตไทย • เนื่องจากรายการทัวร์มีการสนับสนุนจากการโปรโมชั่นสินค้าจากท้องถิ่น ซึ่งใช้เวลาไม่ต่ำกว่า 60-90 นาที/ร้าน หากไม่ต้องการเข้าร้านตามที่กำหนดมีค่าใช้จ่ายเพิ่ม 500 หยวน/ท่าน/ร้าน และหากไม่ร่วมเดินทางทั้งวัน มีค่าใช้จ่ายเพิ่ม 1,000 หยวน/ท่าน/วัน 			
<p>ราคาทัวร์ <u>ไม่รวมค่าทิปสคนขับรถและไกด์ท้องถิ่นตามธรรมเนียม</u> (ชำระทุกท่าน ยกเว้น ทารกอายุไม่เกิน 2 ปี ยกเว้นให้) ขอสงวนสิทธิ์เก็บค่าทิปไกด์และคนขับรถท้องถิ่น ณ สนามบินในวันเช็คอิน ท่านละ 2,000 บาท/ทริป/ท่าน</p>			

วันที่ 1 ทำอากาศยานดอนเมือง- ทำอากาศยานนานาชาติช่างไห่ผู้ตง - - - -

17.30 น. พร้อมกันที่ ทำอากาศยานดอนเมือง ณ อาคารผู้โดยสารขาออก ชั้น 3 ประตู 1 เคาน์เตอร์ สายการบิน Thai Lion Air (SL) *เคาท์เตอร์เช็คอินอาจมีการเปลี่ยนแปลง โปรดตรวจสอบในบัตรหมายการเดินทางอีกครั้ง โดยมีเจ้าหน้าที่จากทาง บริษัทฯ คอยต้อนรับ และอำนวยความสะดวก

สายการบิน | AIRLINE

Lion air

น้ำหนักกระเป๋า **20** KG

กระเป๋าขึ้นเครื่อง **7** KG

สายการบิน	เลขเที่ยวบิน	สนามบิน	เวลาบิน	ระยะเวลาเดินทาง
Lion air Thai Lion Air (SL)	SL926	ดอนเมือง-เชียงใหม่(DMK-PVG)	20.25-01.30+1	4 ชั่วโมง 00 นาที

20.25 น. เดินทางจาก ทำอากาศยานดอนเมือง ประเทศไทย สู่ ทำอากาศยานนานาชาติช่างไห่ผู้ตง ประเทศจีนใช้ เวลาในการเดินทาง 4 ชั่วโมง

01.30+1 น. คณะเดินทางถึง ประเทศจีนเมืองเชียงใหม่ ทำอากาศยานนานาชาติช่างไห่ผู้ตง นำทุกท่านผ่านกรมศุลกากรจากนั้น นำทุกท่านเดินทางเข้าสู่ที่พักโรงแรม

ที่พัก Lu'an garden Hotel หรือเทียบเท่า ระดับ 4 ดาว ★★★★★

วันที่ 2

เชียงใหม่ – อุ๊ซี – สวนหยวนโถวจู่ (รวมล่องเรือ) (เดือนกุมภาพันธ์-มีนาคม ชมดอกซากุระ)
- NIANHUA WAN TOWN IN WUXI+ชมวิวกลางคืน

B / L / -

เช้า  รับประทานอาหารเช้า ณ ห้องอาหารโรงแรม (1)

นำท่านชม **สวนหยวนโถวจู่** หรือรู้จักกันอีกชื่อ “เกาะหัวเต่า” เกาะขนาดเล็กทางตะวันตกเฉียงเหนือของทะเลสาบไท่หู ในเมืองอุ๊ซี มณฑลเจียงซู สวยงามสมคำร่ำลือ เพราะเป็นสถานที่ท่องเที่ยวระดับ 5A ของจีน บนพื้นที่กว่า 5.39 ตร.กม. บริเวณที่เต็มไปด้วยความงดงามเกินบรรยายโดยเฉพาะช่วงฤดูใบไม้ผลิที่ทุกคนจะได้ชมดอกซากุระกว่า 30,000 ต้น จากกว่า 68 สายพันธุ์ บานสะพรั่งดูทะเลดอกไม้สีชมพู และยังมีจุดน่าสนใจอื่น เช่น พิพิธภัณฑสถานอุ๊ซี, เกาะนางฟ้า, ล่องเรือในทะเลสาบ และเนินเขาหลูตั้งที่จะได้ชมวิวแบบพาโนรามาบนความสูง 96 เมตร

เที่ยง  รับประทานอาหารกลางวัน ณ ภัตตาคาร อาหารมื้อพิเศษ ซีโครงหมูอุ๊ซี (2)



นำทุกท่านสู่ ไฮไลท์สำคัญของเมืองอุ๊ซีคือการเยือน **หมู่บ้านเนียนหัวหวาน (Nianhuawan Town)** ชุมชนเก่าแก่ริมทะเลสาบไท่หูที่มีชื่อเสียงมาแต่โบราณ เป็นหมู่บ้านท่องเที่ยวเชิงวัฒนธรรมที่สร้างขึ้นเพื่อจำลองบรรยากาศเมืองโบราณสมัยราชวงศ์ถังและซ่ง บ้านเรือนแบบจีนดั้งเดิมตั้งเรียงรายอย่างมีเอกลักษณ์ บรรยากาศเงียบสงบ รายล้อมด้วยธรรมชาติและวัดวาอารามที่ทำให้ความรู้สึกสงบใจ ผสมผสานความงามของสถาปัตยกรรมจีนโบราณเข้ากับธรรมชาติได้อย่างลงตัวที่โดดเด่นด้วยบ้านไม้หลังคาโค้ง ถนนปูหิน ทางเดินริมสระน้ำ และสวนดอกไม้ที่เปลี่ยนไปตามฤดูกาล พร้อมกิจกรรมมากมาย เช่น การชมโชว์แสงสีเสียง การสวดมนต์แบบเซน เวิร์กช็อปงานหัตถกรรม และการเดินชมวัดแบบสงบเงียบยามเย็น แสงไฟจะค่อย ๆ สว่างขึ้นทั่วหมู่บ้าน ให้บรรยากาศโรแมนติกและสงบ เหมาะแก่การพักผ่อนหรือถ่ายรูปสวย ๆ ท่ามกลางกลิ่นอายวัฒนธรรมดั้งเดิม

คำ **เพื่อความสะดวกและไม่ให้กระทบต่อเวลาในการท่องเที่ยว มีคำอิสระตามอัธยาศัย**
ที่พัก Golden Pear Hotel-Wuxi4 หรือเทียบเท่า ระดับ 4 ดาว ★★★★★

วันที่ 3

อู่ซี-เชียงใหม่-ร้านผ้าไหม – หาดไ่ว่ทาน-ถนนนานกิง-POP MART

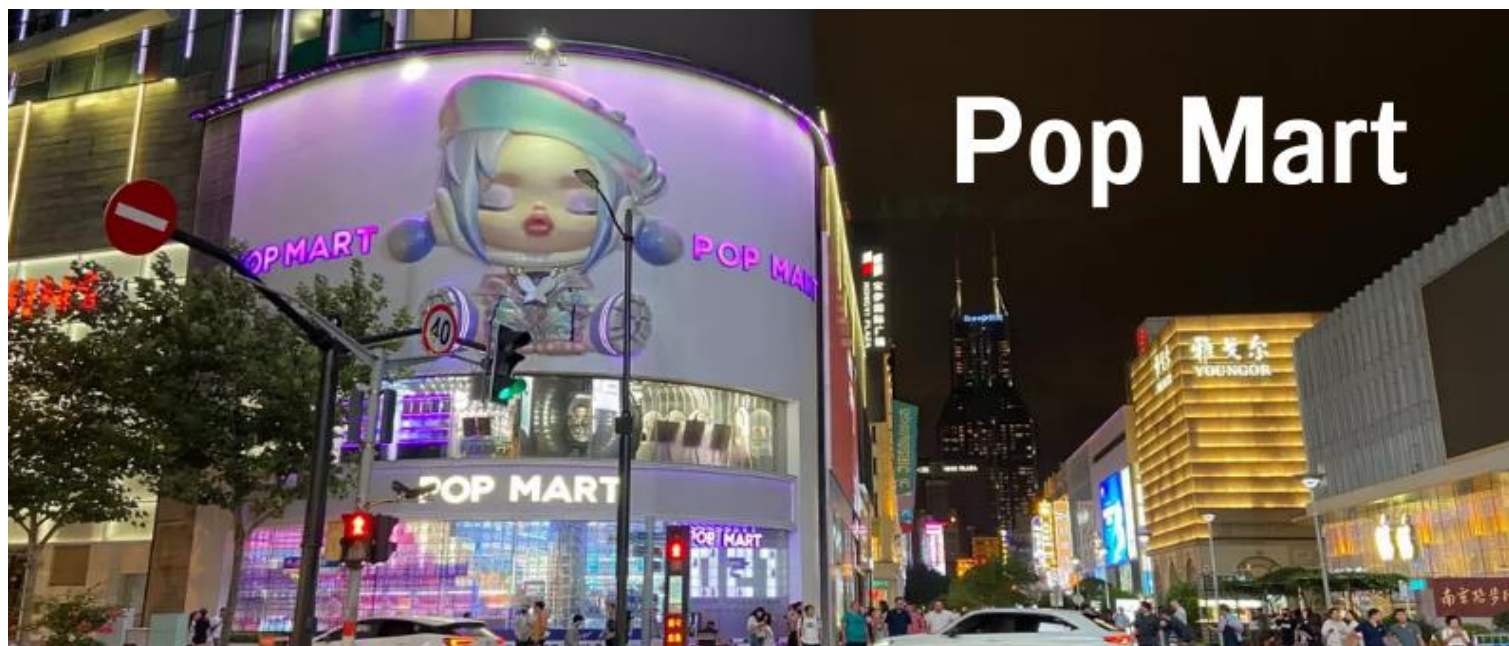
B / L / -

เช้า **📍** รับประทานอาหารเช้า ณ ห้องอาหารของโรงแรม (3)นำทุกท่านเดินทางชมสินค้า **ร้านผ้าไหม**

นำท่านเดินทางสู่ **หนึ่งในสถานที่ท่องเที่ยวที่มีชื่อเสียงและสำคัญที่สุดในเมืองเชียงใหม่ หาดไ่ว่ทาน (Waitan) หรือ** เดอะบันด์ The Bund ถึงแม้จะถูกเรียกว่าหาด แต่ที่นี่ไม่ใช่หาดริมชายทะเล แต่หาดไ่ว่ทานเป็นย่านถนนเลียบบแม่น้ำหวงผู้ที่มีความยาว 1.5 กิโลเมตร เต็มไปด้วยตึกอาคารสถาปัตยกรรมสไตล์ตะวันตกโบราณ อายุเก่าแก่กว่า 100 ปี ที่ในอดีตเคยเป็นที่ตั้งของบริษัทฯใหญ่ ธนาคารชั้นนำ รวมถึงสถานกงสุลของประเทศต่างๆ ปัจจุบันบางตึกถูกดัดแปลงเป็นสำนักงาน รวมทั้งร้านอาหารสุดหรูมีน้ำ แต่ยังคงได้รับการอนุรักษ์ให้คงสภาพเดิมเอาไว้ได้เป็นอย่างดี ซึ่งอาคารสไตล์ยุโรปเหล่านี้ ถูกเรียกว่า เดอะ บันด์ (The Bund) ที่นี่เป็นจุดชมวิวยอดนิยม และเคยใช้เป็นสถานที่ถ่ายทำภาพยนตร์ “เจ้าพ่อเชียงใหม่” จนได้รับสมญา หาดเจ้าพ่อเชียงใหม่

เที่ยง **📍** รับประทานอาหารเที่ยง ณ ภัตตาคาร อาหารมือพิเศษ เสี่ยวหลงเปา (4)

นำท่านเดินทางสู่ **ถนนหนานจิง หรือที่รู้จักกันอีกชื่อว่า หนานกิง** ย่านช้อปปิ้งที่เก่าแก่และมีชื่อเสียงที่สุดใน เชียงไฮ้เลย มีประวัติศาสตร์ยาวนานกว่าร้อยปี ครอบคลุมพื้นที่ 5 กิโลเมตร ในอดีตหนานจิงเป็นเมืองหลวงเก่าแก่ถึง 10 ราชวงศ์ ที่นี่จึงเต็มไปด้วยโบราณสถานที่สะท้อนความเป็นมาและความรุ่งเรืองในอดีต และยังคงถูกอังกฤษใช้เป็นท่าเรือนานาชาติ โดยปัจจุบันกลายเป็นแหล่งช้อปปิ้งขนาดใหญ่ที่ผสมผสานระหว่างศูนย์การค้า อาหาร กับร้านค้าริมถนนแบบดั้งเดิมได้อย่างลงตัว โดยแบ่งออกเป็น 2 ส่วนคือ ถนนหนานจิงตะวันออกและ หนานจิงตะวันตก ฝั่งตะวันออกมีสวนขนาดใหญ่ มีสถานที่สำคัญทางประวัติศาสตร์มากมาย เช่น หอศิลปะ พิพิธภัณฑ ในตอนเย็นจะเป็นช่วงที่ร้านค้าและบาร์ต่างๆ




นำท่านสู่ **Pop Mart** ร้าน Pop Mart Flagship Store หรือ Pop Mart Museum ตั้งอยู่ในย่าน Xintiandi ของเชียงไฮ้ เป็นย่านที่มีความทันสมัยและเป็นที่ยอมรับในหมู่นักท่องเที่ยวและคนท้องถิ่น โดยเฉพาะนักสะสมและแฟนพันธุ์แท้ของ Pop Mart และ ของสะสมจากคาแรคเตอร์ต่างๆ มีพื้นที่ขนาดใหญ่ถึงหลายพันตารางเมตร ทำให้เป็นร้าน Pop Mart ที่ใหญ่ที่สุดในโลก ร้านนี้มีการออกแบบที่โดดเด่นและอลังการ เพื่อให้ผู้เยี่ยมชมสามารถสัมผัสประสบการณ์ที่เต็มไปด้วยความสนุกและความตื่นเต้นในการเลือกซื้อสินค้าสะสมจาก คอลเล็กชั่นสุดพิเศษ

ค่า เพื่อความสะดวกและไม่ให้กระทบต่อเวลาในการท่องเที่ยว **มีค่าอิสระตามอัธยาศัย**

ที่พัก Holiday inn express Hotel หรือเทียบเท่า ระดับ 4 ดาว ★★★★★

วันที่ 4 DISNEY LAND เต็มวัน รวมบัตรเข้า-รถรับส่ง B / - / -
ไม่เข้าสวนสนุกหักออก 2,000 บาท

เช้า  รับประทานอาหารเช้า ณ ห้องอาหารของโรงแรม (5)
ไม่เข้าสวนสนุกหักออก 2,000 บาท



นำท่านสู่ **เชียงใหม่ดิสนีย์แลนด์สวนสนุก** แห่งที่ 6 ของดิสนีย์ฯ มีขนาดใหญ่อันดับ 2 ของโลก รองจากดิสนีย์แลนด์ในออร์แลนโด รัฐฟลอริดา สหรัฐอเมริกา และเป็นสวนสนุกดิสนีย์แลนด์แห่งที่ 3 ในเอเชีย ตั้งอยู่ในเขตฉวนซา ใกล้กับแม่น้ำหวงผู่ และสนามบินผู่ตง สวนสนุกเชียงใหม่ดิสนีย์แลนด์ มีขนาดใหญ่กว่าฮ่องกงดิสนีย์แลนด์ถึง 3 เท่า ใช้เวลาร่วม 5 ปีในการก่อสร้าง โดยใช้งบทั้งสิ้นราว 5.5 พันล้านเหรียญ หรือราว 180,000 ล้านบาท สวนสนุกแห่งนี้เป็นที่พำนักของดิสนีย์ร้อยละ 43 ที่เหลือเป็นของ ซ่งไห่ เส้นตี้ กรุ๊ป กิจการรัฐวิสาหกิจจีน รวมถึงภาคส่วนต่างๆ ที่อัดฉีดเงินสนับสนุนเพื่อช่วยกันแสวงหาผลกำไรในอนาคต ในสวนสนุกมีไฮไลท์ประกอบด้วย Enchanted Storybook Castle ปราสาทดิสนีย์ที่ใหญ่ที่สุดในโลก และมีทั้งหมด 6 ธีมพาร์คด้วยกันทั้ง Adventure Isle, Mickey Avenue, Gardens of Imagination, Tomorrowland, Treasure Cove และ Fantasyland มีสารพัดเครื่องเล่นหวาดเสียว และแหล่งรวมความบันเทิงที่น่าสนใจ



หมายเหตุ: เพื่อผลประโยชน์ของลูกค้าทุกท่านสำคัญอย่างยิ่ง ทางบริษัทขอสงวนสิทธิ์ในการเปลี่ยนแปลงรายการเที่ยวดิสนีย์แลนด์ กรณีที่ตรงกับวันเสาร์หรือวันอาทิตย์ เนื่องจากมีนักท่องเที่ยวค่อนข้างมากเป็นพิเศษ และ ในส่วนของวันธรรมดาการเล่นเครื่องเล่นในแต่ละโซนนั้นก็ขึ้นอยู่กับการจัดการเวลาของลูกค้าอาจทำให้ไม่สามารถเล่นเครื่องเล่นตามที่กำหนดไว้

เพื่อความสะดวกและไม่ให้กระทบต่อเวลาในการท่องเที่ยว มื้อค่ำอิสระตามอัธยาศัย

ที่พัก Holiday inn express Hotel หรือเทียบเท่า ระดับ 4 ดาว ★★★★★

วันที่ 5 ร้านบัวหิมะ-สวนกุ่ซุน(ปลายเดือนกุมภาพันธ์ - มีนาคม ชมดอกซากุระ) -ร้านหยก
- อาคารพินตันไม้ -เรือหุ The Loius Shanghai – Starbuck Reserved
- ตลาดเงินหวังเมี่ยว - เข้าสนามบิน

B / L / -

เช้า  รับประทานอาหารเช้า ณ ห้องอาหารของโรงแรม (6)

นำทุกท่านชมสินค้า ณ **ร้านบัวหิมะ**



นำทุกท่านไปยัง **สวนกุ่ซุน (Gucun Park)** เป็นสวนป่าขนาดใหญ่ภายในเมืองที่ผสมผสานการอนุรักษ์ระบบนิเวศ การท่องเที่ยว การพักผ่อนและออกกำลังกาย รวมถึงเป็นสถานที่ท่องเที่ยวที่มีชื่อเสียงจากเทศกาลดอกซากุระแห่งเชียงไฮ้ ทุกฤดูใบไม้ผลิสวนนี้จะเต็มไปด้วยดอกซากุระที่บานสะพรั่ง แสดงเสน่ห์อันงดงาม สวนตั้งอยู่ในเขตเป่าฉวน เมืองเชียงไฮ้ โดยมีแนวยาวจากถนนหู่ไท่ทางทิศตะวันออกถึงถนนเฉิงกวางทางทิศตะวันตก และตั้งอยู่ใกล้กับสถานีรถไฟใต้ดินสาย 7 ทำให้การเข้าถึงสะดวกสบาย สวนกุ่ซุนมีพื้นที่ทั้งหมด 430 เฮกตาร์ แบ่งออกเป็นสองช่วงโดยมีแม่น้ำกลางเป็นเส้นแบ่ง สวนแห่งนี้ประกอบไปด้วยแหล่งน้ำ ระบบนิเวศหนองน้ำ และพืชพรรณ ผสมผสานและสืบทอดประวัติศาสตร์และวัฒนธรรม พร้อมทั้งสะท้อนปรัชญาทางนิเวศที่มนุษย์อยู่ร่วมกับธรรมชาติอย่างกลมกลืน

(ปลายเดือนกุมภาพันธ์ - มีนาคม ชมดอกซากุระ)

จากนั้นนำทุกท่านเดินทางชมสินค้า ณ **ร้านหยก**

เที่ยง  รับประทานอาหารกลางวัน ณ ภัตตาคาร (7)



นำท่านสู่ **เทียนอันเซียนซู่ Tian An 1,000 Trees** โครงการสถาปัตยกรรมสุดล้ำริมแม่น้ำจูโจวในเซี่ยงไฮ้ ออกแบบโดยโทมัส เฮเธอร์วิก สถาปนิกชาวอังกฤษ ตัวอาคารมีพื้นที่กว่า 300,000 ตารางเมตร และประดับด้วยต้นไม้กว่า 1,000 ต้น ซึ่งสามารถดูดซับคาร์บอนไดออกไซด์ได้ถึง 21 ตันต่อปี ได้รับแรงบันดาลใจจากเขาหวงซาน และได้รับการยกย่องว่าเป็นสิ่งมหัศจรรย์ของโลกสมัยใหม่ เปรียบได้กับสวนลอยแห่งบาบิโลนโบราณ ทั้งยังช่วยเติมเต็มทัศนียภาพริมแม่น้ำให้สวยงาม



นำท่านเดินทางสู่ **เรือหรู The Loius Shanghai** แลนด์มาร์กใหม่ แหล่งรวมทั้งร้านค้า นิทรรศการ เวิร์กช็อป คาเฟ่และร้านอาหารของแบรนด์ในทีเดียว สำหรับโครงสร้างอาคารภายนอกของเรือจะมีการออกแบบด้วยโมโนแกรมโลหะเหมือนกับโครงสร้างทรงเรือในปารีสและนิวยอร์กพร้อมทั้งมีคาดฟ้าหน้าลำเรือ และพื้นที่ใช้สอยด้านในจะกินพื้นที่ทั้งหมดกว่า 17,850 ตารางฟุต และครอบคลุมถึงสามชั้นและจะถูกแบ่งออกอย่างชัดเจน




นำท่านเดินทางสู่ร้านกาแฟ **Starbucks Reserve Roastery** แห่งแรกในประเทศจีนและเป็นสาขาที่ใหญ่ที่สุดในโลกมีพื้นที่การคั่วกาแฟที่เปิดเผยต่อสายตากลูกค้า เพื่อให้ผู้มาเยือนสามารถเห็นกระบวนการคั่วกาแฟสดๆด้วยตัวเองทำให้สามารถสัมผัสประสบการณ์การผลิตกาแฟระดับพรีเมียมได้อย่างเต็มที่ ร้านนี้เป็นสถานที่ที่ Starbucks จัดจำหน่ายกาแฟที่ผลิตจากเมล็ดกาแฟที่มีคุณภาพสูงสุดเป็นกาแฟที่คัดสรรมาอย่างพิถีพิถันจากฟาร์มกาแฟทั่วโลก



ตลาดเงินห้วงเหมียว หรือ ตลาดร้อยปี เชียงไฮ้ เป็นตลาดเก่าของผู้ตง เมืองเชียงไฮ้ อาคารบ้านเรือนบริเวณนี้เป็นสถาปัตยกรรมโบราณสมัยราชวงศ์หมิงและชิงตกแต่งสไตล์สถาปัตยกรรมแบบโบราณจีน และเก๋ากว่าร้อยปี ที่ยังคงความงดงาม ทั้งร้านขายอาหาร ร้านขนมพื้นเมืองอาหารขึ้นชื่อของที่นี่คือ เสี่ยวหลงเปา อันลือชื่อ และยังมีขายของที่ระลึกต่างๆมากมาย

เพื่อความสะดวกและไม่ให้กระทบต่อเวลาในการท่องเที่ยว มีคำอธิบายตามอัครยาศัย

19.30 น. ถึงเวลาอันสมควรนำคณะเดินทางไป ท่าอากาศยานนานาชาติช่างไห่ผู้ตง นำคณะเช็คอิน เพื่อเตรียมตัวเดินทางกลับประเทศไทย

สายการบิน	เลขเที่ยวบิน	สนามบิน	เวลาบิน	ระยะเวลาเดินทาง
 Thai Lion Air (SL)	SL927	เชียงใหม่-ดอนเมือง (PVG-DMK)	02.40+1 - 06.10	4 ชั่วโมง 30 นาที

สายการบิน | AIRLINE




	น้ำหนักกระเป๋า 20 KG		กระเป๋าขึ้นเครื่อง 7 KG
--	-----------------------------------	--	--------------------------------------

วันที่ 6 ท่าอากาศยานนานาชาติช่างไห่ผู้ตง -ท่าอากาศยานดอนเมือง
(SL927 : 02.40-06.10+1)

- / - / -

02.40 น. เดินทางจากท่าอากาศยานนานาชาติช่างไห่ผู้ตง ประเทศจีน กลับมายังท่าอากาศยานดอนเมืองประเทศไทย ใช้เวลาในการเดินทาง 4 ชั่วโมง 30 นาที

06.10(+1) น. เดินทางถึง ท่าอากาศยานดอนเมือง ประเทศไทยโดย สวัสดิภาพพร้อมความประทับใจ

หมายเหตุสำคัญ

- หากท่านมีความจำเป็นจะต้องซื้อตั๋วเครื่องบินภายในประเทศเพื่อบินไปและกลับจากกรุงเทพฯ กรุณาสอบถามเที่ยวบินเพื่อยืนยันกับทางเจ้าหน้าที่ก่อนทำการจอง และขอความกรุณาให้ท่านซื้อตั๋วเครื่องบินประเภทที่สามารถเลื่อนวันและเวลาเดินทางได้ อันเนื่องมาจากหากเกิดความผิดพลาดจากทางสายการบิน ไม่ว่าจะเป็นการยกเลิกเที่ยวบิน การล่าช้าของสายการบิน การยุบเที่ยวบินรวมกัน ตารางการเดินทางมีการเปลี่ยนแปลง ซึ่งสายการบินพิจารณาสถานการณ์แล้วพบว่าอยู่เหนือการควบคุมของทางสายการบิน หรือจะเป็นเหตุผลเชิงพาณิชย์ หรือเป็นเหตุผลด้านความปลอดภัย ดังนั้นเหตุผลเหล่านี้ อยู่เหนือการควบคุมของบริษัทฯ บริษัทฯ ขอสงวนสิทธิ์ที่จะไม่รับผิดชอบและไม่คืนค่าใช้จ่ายใดๆ ทั้งสิ้น
- อนึ่ง บริษัทฯ จะคอนเฟิร์มกรุ๊ป ประมาณ 5-7 วัน ก่อนเดินทาง ขอภัยในความไม่สะดวก
- ถ้าหากเป็นราคาโปรโมชั่น ไม่สามารถยกเลิกการเดินทางได้ (แต่สามารถเปลี่ยนผู้เดินทางได้ตามเงื่อนไขของสายการบิน)

สำคัญ! กรุณาอ่านเงื่อนไขแบบท้ายโดยละเอียด เพื่อประโยชน์ของท่าน



หากท่านชำระค่าทัวร์แล้ว ไม่ว่าจะทั้งหมดหรือบางส่วน ทางบริษัทฯ จะถือว่าท่านยอมรับเงื่อนไขแล้วและไม่สามารถเปลี่ยนแปลงเงื่อนไขได้

รายการทัวร์สามารถสลับ ปรับเปลี่ยนหรือคงไปบางรายการ ได้ตามความเหมาะสม โดยไม่ต้องแจ้งให้ทราบล่วงหน้า อันเนื่องมาจากสภาพอากาศ เหตุการณ์ทางธรรมชาติ เหตุการณ์ทางการเมือง สภาพการจราจร เหตุการณ์จากสายการบิน หรือเหตุสุดวิสัยต่างๆ ทั้งนี้จะคำนึงถึงความปลอดภัย ความเป็นไปได้ และผลประโยชน์ของผู้เดินทางเป็นสำคัญ ทางผู้เดินทางจะไม่ฟ้องร้องใดๆ อันเนื่องมาจากได้รับทราบเงื่อนไขก่อนเดินทางแล้ว

บริษัท ฯ ขอสงวนสิทธิ์เริ่มและจบการให้บริการที่ สนามบินต้นทางไปเท่านั้น

ทางบริษัทฯ ไม่สามารถรับผิดชอบค่าตัวเดินทางภายในประเทศได้ในกรณี หากเกิดเหตุการณ์เปลี่ยนแปลงใดขึ้น หากท่านต้องจองตัวเดินทางภายในประเทศ ท่านสามารถสอบถามไฟล์ที่คอนเฟิร์ม สำหรับการเดินทางหลัก เพื่อเป็นแนวทางในการจองตัวภายในประเทศได้ และ ควรซื้อตั๋วประเภทที่สามารถเลื่อนวันและเวลาในการเดินทางได้ ทั้งนี้ควรเผื่อเวลาในการเดินทาง ก่อนถึงและกลับจากไฟล์ที่เดินทางหลัก ไม่ต่ำกว่า 6 ชั่วโมง



รายละเอียดเพิ่มเติม




ตามนโยบายการท่องเที่ยวของประเทศจีน ผู้เดินทางต้องมีการเข้าชมสินค้าของทางรัฐบาล อาทิ โรงงานจิลเวลรี่ ร้านหยก ร้านยก ร้านยางพารา เป็นต้น ผู้เดินทางจะต้องมีการเข้าชมสินค้าของทางรัฐบาล *ที่ระบุไว้ในรายการทัวร์ทั้งหมด* ซึ่งทางบริษัทจำเป็นต้องระบุไว้ หากซื้อหรือไม่ซื้อขึ้นอยู่กับความพึงพอใจของท่าน (ใช้เวลาแต่ละร้านไม่เกิน 90 นาที)

หากท่านใดไม่เข้าร้านดังกล่าวจะต้องจ่ายค่าทัวร์เพิ่ม เนื่องจากมีผลต่อราคาทัวร์ทางบริษัท ๆ ขอสงวนสิทธิ์ คิดค่าดำเนินการเป็นเงิน 500 หยวน/ร้าน และทางบริษัทฯ จะขอถือว่าท่านรับทราบและยอมรับเงื่อนไขดังกล่าว



เนื่องจากทัวร์ครั้งนี้มีจุดประสงค์เพื่อเดินทางท่องเที่ยวเป็นหมู่คณะเท่านั้น หากต้องการแยกตัวออกจากคณะเดินทางโดยไม่ลงร้านรัฐบาล บริษัทขอสงวนสิทธิ์คิดค่าดำเนินการแยกท่องเที่ยวเป็นเงิน 500 หยวน/คน/ร้าน




หากเกิดความล่าช้าของสายการบิน หรือสายการบินยกเลิกเที่ยวบิน ไม่ว่าจะเป็นการก่อกองกลางหรือภัยพิบัติธรรมชาติ ซึ่งท่านต้องยอมรับในเงื่อนไขนี้ ในกรณีเกิดเหตุสุดวิสัยอาจมีการปรับเปลี่ยนโปรแกรมตามความเหมาะสม



หากท่านใช้บริการทางบริษัทไม่ครบ เช่น ไม่ทานอาหาร ไม่เที่ยวตามโปรแกรม ทางบริษัทฯ ขอสงวนสิทธิ์ไม่รับผิดชอบใดๆทั้งสิ้น เนื่องจากค่าใช้จ่ายทั้งหมดทางบริษัทได้ทำการชำระก่อนออกเดินทางเรียบร้อยแล้ว



ผู้เดินทางอายุไม่ถึง 18 ปีบริบูรณ์ ไม่ได้เดินทางกับบิดา มารดา ต้องมีจดหมายยินยอมให้บุตรเดินทางไปต่างประเทศจากบิดาหรือมารดาแนบมาด้วย



โปรดตรวจสอบทุกครั้งก่อนจองทัวร์ท่านสามารถเดินทางออกนอกประเทศได้หรือไม่ หากมีคความที่ไม่อนุญาตให้ท่านเดินทางออกนอกประเทศฯได้ ด้วยเหตุนี้เป็นการคุ้มครองของทางบริษัทฯ ดังนั้นบริษัทฯ จะไม่รับผิดชอบใดๆทั้งสิ้น



กรณีหญิงตั้งครรภ์ ท่านจะต้องมีใบรับรองแพทย์ ระบุชัดเจนว่าท่านสามารถเดินทางออกนอกประเทศได้ รวมถึงรายละเอียดอายุครรภ์ที่ชัดเจน สิ่งนี้อยู่เหนือการควบคุมของบริษัทฯ ดังนั้นบริษัทฯ จะไม่รับผิดชอบใดๆทั้งสิ้น



อัตราค่าบริการนี้ไม่รวม



ค่าใช้จ่ายส่วนตัวของผู้เดินทาง

ค่าโทรศัพท์, ค่าซักรีด, มินิบาร์ภายในห้องพัก
ทีวีช่องพิเศษ และค่ายานพาหนะ ฯลฯ



ค่าทำหนังสือเดินทาง

ค่าวีซ่าและค่าดำเนินการยื่นขอวีซ่า



ค่าใช้จ่ายซึ่งอยู่เหนือการควบคุมของบริษัทฯ

ค่าใช้จ่ายซึ่งอยู่เหนือการควบคุมของบริษัทฯ

- การนัดหยุดงาน
 - ความล่าช้าของสายการบิน
 - การประท้วง
 - การจลาจล
 - อุบัติเหตุทางธรรมชาติ
- การถูกปฏิเสธไม่ให้ออกเข้าเมืองจากเจ้าหน้าที่ตรวจคนเข้าเมือง และ เจ้าหน้าที่กรมแรงงานทั้งในประเทศ และ ต่างประเทศ

ค่าใช้จ่ายที่เกี่ยวข้องกับภาษี

- ค่าภาษีน้ำมัน ที่สายการบินเรียกเก็บเพิ่ม ภายหลังจากที่บริษัทฯ ได้ออกขายโปรแกรมทัวร์ไปแล้ว
- ค่าภาษีมูลค่าเพิ่ม **7%** และ หัก ณ ที่จ่าย **3%**



ค่าน้ำหนักกระเป๋า

ที่เกินกว่าสายการบินกำหนด หรือ สัมภาระใหญ่กว่ามาตรฐาน



ค่าใช้จ่ายที่เกี่ยวข้องกับ COVID-19

- ค่าตรวจ ATK หรือ RT-PCR
- ค่าประกันสุขภาพ COVID-19

ค่าตรวจ RT-PCR ก่อนออกเดินทาง 72 ชั่วโมง หรือ ATK 24 ชั่วโมงก่อนออกเดินทางจากประเทศไทย



ค่าทิปไกด์ท้องถิ่นและ คนขับรถท้องถิ่น

2,000 บาท

(บังคับตามระเบียบธรรมเนียมของประเทศ)

Tour Leader [TL]

ท่านสามารถให้ทิปได้ตามความพึงพอใจของท่าน





ค่าตัวเครื่องบินโดยสารชั้นประหยัด ไป-กลับ

พร้อมค่าธรรมเนียมค่าภาษีสนามบิน และค่าธรรมเนียมเชื้อเพลิง



ยกเว้น หากมีการประกาศปรับขึ้นจากทางสายการบินจะมีการเรียกเก็บเพิ่มเติมจากท่านภายหลัง และเนื่องจากเป็นตั๋วกรุ๊ปไม่สามารถ ออฟเอนด์ที่นั่งได้ และไม่สามารถเลื่อนวันเดินทางได้ ท่านต้องไป-กลับพร้อมกรุ๊ปเท่านั้น ทั้งนี้เป็นไปตามเงื่อนไขของสายการบิน



น้ำหนักกระเป๋า โหลดได้ห้องเครื่องท่านละ

20 KG.

(น้ำหนักขึ้นอยู่กับสายการบินที่ใช้ในการเดินทาง)



สัมภาระขึ้นเครื่อง

น้ำหนักไม่เกิน 7 กิโลกรัม

(เงื่อนไขเป็นไปตามที่สายการบินกำหนด)



TWIN BED

เตียงคู่



DOUBLE ROOM

เตียงเดี่ยว



TRIPLE BED

เตียงสาม

หรือ



ค่าโรงแรมที่พัก

ค่าที่พักตามที่ระบุในรายการหรือเทียบเท่าระดับเดียวกัน (พักห้องละ 2 ท่าน) หากประเภทห้องที่ท่านริเคอสมาดเพิ่ม อาทิ เช่น ริเคอสห้องพักเป็น TWIN BED หรือ DOUBLE BED ทางบริษัทขอสงวนสิทธิ์ในการปรับประเภทห้องพักเป็นตามที่โรงแรมมีอยู่ โดยไม่ต้องแจ้งให้ทราบล่วงหน้า

****ห้อง TRIPLE ถึงอยู่กับโรงแรมนั้นว่าห้องจะเป็นแบบใด แต่ลูกค้าที่จองห้อง TRIPLE ได้นอน 3 ท่านแน่นอน ทางบริษัทขอสงวนสิทธิ์ในการปรับประเภทห้องพัก เป็นตามที่โรงแรมมีอยู่ โดยไม่ต้องแจ้งให้ทราบล่วงหน้า****



ตัวอย่างรูปภาพรถ 1 ชั้น

ค่ารถโค้ชปรับอากาศนำเที่ยว

รับส่งตามรายการที่ระบุไว้ในโปรแกรมทัวร์

หัวหน้าทัวร์คอยอำนวยความสะดวกให้แก่ทุกท่านตลอดการเดินทาง ตั้งแต่เช็คอินที่สนามบิน ถึงสายพานรับสัมภาระ



ค่าอาหาร

ตามรายการที่ระบุไว้ในโปรแกรมทัวร์



ค่าประกันการเดินทาง

วงเงินประกันท่านละ 1,000,000 บาท

ค่าประกันอุบัติเหตุและค่ารักษาพยาบาลคุ้มครองเฉพาะกรณีที่ได้รับอุบัติเหตุระหว่างการเดินทาง ไม่คุ้มครองถึงการสูญเสียชีวิตหรือทรัพย์สินส่วนตัวและไม่คุ้มครองโรคประจำตัวของผู้เดินทาง

(เงื่อนไขตามกรมธรรม์)



กรุ๊ปที่เดินทาง 10 ท่านขึ้นไป



น้ำดื่มวันละ 1 ขวด

เฉพาะวันที่ให้บริการทัวร์เท่านั้น



ค่าธรรมเนียมเข้าชมสถานที่



ตามรายการที่ระบุไว้ในโปรแกรมทัวร์

ไกด์ท้องถิ่นที่พูดภาษาท้องถิ่น



เฉพาะวันที่ให้บริการทัวร์เท่านั้น



การสำรองที่นั่ง / การชำระมัดจำและชำระส่วนที่เหลือ

กรุณาสำรองที่ **มัดจำท่านละ 10,000 บาท** หลังจากจอง

เพื่อสำรองสิทธิ์ในการเดินทาง และชำระส่วนที่เหลือทั้งหมดก่อนออกเดินทาง 30 วัน มิเช่นนั้น

บริษัทฯ จะถือว่าท่าน ยกเลิกการเดินทางโดยอัตโนมัติท่านจะโดนยึดมัดจำโดยที่ท่านจะไม่สามารถเรียกร้องใดๆ คืนได้
อันเนื่องมาจากบริษัทฯ จำเป็นที่จะต้องสำรองจ่ายค่าใช้จ่ายในส่วนของที่พักรถและตัวเครื่องบินไปก่อนหน้านั้น
แล้ว หากท่านสำรองที่นั่งน้อยกว่า 30 วัน ทางบริษัทฯ เรียกเก็บยอดเต็มจำนวนทันที

หลังจากทำการจองแล้ว กรุณาเตรียมเอกสารสำหรับการเดินทางให้พร้อม เช่น หน้าพาสปอร์ตเพื่อ
ออกตั๋วหรือค่าขอพิเศษเพิ่มเติมต่างๆ ให้แก่พนักงานขาย และหากท่านชำระเงินเข้ามาไม่ว่าจะบาง
ส่วนหรือทั้งหมด บริษัทฯ จะถือว่าท่านได้ยอมรับเงื่อนไขที่ระบุไว้ทั้งหมดนี้แล้ว



การชำระเงินเพิ่ม กรณีกลุ่มเดินทางอาชีพพิเศษ

เนื่องจากเป็นกรุ๊ปล้งร้านค่า ซึ่งมีงบประมาณสนับสนุน ในการล้งร้านค่า โดยทางร้านมีการตั้งข้อกำหนดกลุ่มอาชีพพิเศษดั่งนั้น ขอ
สงวนสิทธิ์ในการชำระเงินเพิ่ม **ท่านละ 5,000 บาท** หากเป็น กรุ๊ปอาชีพพิเศษ เช่น นักเรียน นักศึกษา , ธุรกิจขายตรง ,
OUTING พนักงานบริษัทเอกชน , ดีลเลอร์ (ตัวแทนจำหน่าย) , สายประกันชีวิต หรือธนาคาร , ข้าราชการ , กรุ๊ปดูงาน ,
หมอ พยาบาล หากไม่มีการแจ้งและทราบภายหลัง หรือ เจตนาไม่แจ้งทางบริษัท ขอสงวนสิทธิ์ในการ
ปรับเพิ่ม 2 เท่า (10,000 บาทต่อท่าน)

กรณีผู้เดินทางต้องการความช่วยเหลือเป็นพิเศษ อาทิเช่น **การใช้วีลแชร์ กรุณาแจ้งบริษัทฯ อย่างน้อย 7
วันก่อนการเดินทาง** มิฉะนั้นบริษัทฯ จะไม่สามารถจัดการล่วงหน้าได้ เนื่องจากการขอใช้วีลแชร์ในสนาม
บินนั้น ต้องมีขั้นตอนในการขอล่วงหน้า และบางสายการบินอาจมีการเรียกเก็บค่าใช้จ่ายทั้งทางสนามบินใน
ไทยและในต่างประเทศ ซึ่งผู้เดินทางสามารถสอบถามกับเจ้าหน้าที่ได้โดยตรงก่อนทำการจอง และหากใน
ขณะของท่านมีผู้ต้องการดูแลพิเศษ เช่น ผู้ที่นั่งรถเข็น (Wheelchair), เด็ก, ผู้สูงอายุและผู้ที่มีโรคประจำตัว
หรือไม่สะดวกในการเดินทางท่องเที่ยวในระยะเวลาเกินกว่า 4 - 5 ชั่วโมงติดต่อกัน ท่านและครอบครัวต้อง
ให้การดูแลสมาชิกภายในครอบครัวของท่านเอง เนื่องจากการเดินทางเป็นหมู่คณะ หัวหน้าทัวร์มีความ
จำเป็นต้องดูแลคณะทัวร์ทั้งหมด



การรับการดูแลเป็นพิเศษ

การถูกปฏิเสธ ในการเข้าหรือออกประเทศ



ในกรณีที่กองการตรวจคนเข้าเมืองปฏิเสธมิให้ท่านเดินทางเข้าหรือออกประเทศ ไม่ว่าจะ เป็น
ประเทศไทยหรือต่างประเทศก็ตาม บริษัทฯ ขอสงวนสิทธิ์ในการไม่คืนค่าทัวร์ไม่ว่าจะกรณีใดๆ ก็ตาม ซึ่ง
การตรวจคนเข้าเมืองนั้นเป็นสิทธิ์ของเจ้าหน้าที่ของรัฐของประเทศนั้นๆ และขอแจ้งให้ผู้เดินทางทราบ
ว่าทางบริษัทฯ และมัคคุเทศก์หรือหัวหน้าทัวร์ ไม่มีสิทธิ์ที่จะช่วยเหลือใดๆ ทั้งสิ้น เพราะอำนาจการตัดสินใจ
เป็นของเจ้าหน้าที่ทางกองการตรวจคนเข้าเมืองโดยเด็ดขาด อนึ่ง ทางบริษัทฯ มีจุดประสงค์ที่ทำ
ธุรกิจเพื่อการท่องเที่ยวเท่านั้น ไม่สนับสนุนให้ลูกค้าเดินทาง เข้า-ออกประเทศอย่างผิดกฎหมาย
และ หนังสือเดินทางจะต้องมีอายุเหลือไม่น้อยกว่า 6 เดือนและมีหน้าแสดมปีไม่น้อยกว่า 5 หน้า
กระดาษ

การงดเว้นการร่วมทริปบางรายการ

หากผู้เดินทางงดเว้นการร่วมทริปบางสถานที่ในรายการใด พร้อมคณะผู้เดินทางอื่น ท่าน
จะไม่สามารถเรียกร้องค่าบริการใดๆ ได้ทั้งสิ้น บริษัทฯ จะถือว่าท่านประสงค์ที่จะสละสิทธิ์
และไม่ร่วมเดินทางพร้อมคณะ





เงื่อนไขการยกเลิกการจอง

**ไม่สามารถยกเลิกการเดินทางได้
เนื่องจากเป็นราคาโปรโมชั่น**



(แต่สามารถเปลี่ยนชื่อผู้เดินทางได้ 21 วัน ก่อนการเดินทาง)

กรณีเจ็บป่วยกระทันหัน จนไม่สามารถเดินทางได้ ซึ่งจะต้องมีใบรับรองแพทย์จากโรงพยาบาลรับรอง ทางบริษัทจะทำการเปลี่ยนการเดินทางของท่านไปยังคณะต่อไป แต่ทั้งนี้ท่านต้องเสียค่าใช้จ่ายที่ไม่สามารถยกเลิกหรือเลื่อนการเดินทางได้ตามความเป็นจริง ในกรณีเจ็บป่วยกระทันหัน ล่วงหน้าเพียง 7 วันทำการ ทางบริษัท ขอสงวนสิทธิ์ในการคืนเงินทุกกรณี

เงื่อนไขพิเศษเพิ่มเติมสำคัญ!!



เงื่อนไขการออกเดินทาง

ในแต่ละเส้นทางจะมีการกำหนดผู้เดินทางขั้นต่ำของการออกเดินทาง โดยในทัวร์นี้ **กำหนดให้มีผู้เดินทางขั้นต่ำ 15 ท่าน** หากมีผู้เดินทางไม่ถึงที่กำหนด บริษัทฯ ขอสงวนสิทธิ์ในการเพิ่มค่าทัวร์ หรือ เลื่อนการเดินทาง หรือ ยกเลิกการเดินทาง หากท่านมีไฟล์ทบินภายในประเทศแต่ไม่ได้แจ้งให้เราทราบล่วงหน้าก่อนทางบริษัทฯ จะไม่รับผิดชอบใดๆ ทั้งสิ้น ดังนั้นกรุณาสอบถามยืนยันการออกเดินทางก่อนจองไฟล์ทบินภายในประเทศทุกครั้ง

หากท่านมีความจำเป็นจะต้องซื้อตั๋วเครื่องบินภายในประเทศ เพื่อบินไปและกลับจากกรุงเทพฯ กรุณาสอบถามเที่ยวบินเพื่อยืนยันกับเจ้าหน้าที่ก่อนทำการจองและ **ขอแนะนำให้ท่านซื้อตั๋วเครื่องบินประเภทที่สามารถเลื่อนวันและเวลาเดินทางได้** อันเนื่องมาจากหากเกิดความผิดพลาดจากทางสายการบิน การล่าช้าของสายการบิน การยุบเที่ยวบินรวมกัน ตารางการเดินทางมีการเปลี่ยนแปลง ซึ่ง สายการบินพิจารณาการณแล้วพบว่าอยู่เหนือการควบคุมของทางสายการบิน หรือจะเป็นเหตุผลเชิงพาณิชย์ หรือเป็นเหตุผลด้านความปลอดภัย ดังนั้น เหตุผลด้านความปลอดภัย เหตุผลเหล่านี้ อยู่เหนือการควบคุมของบริษัทฯ บริษัทฯ ขอสงวนสิทธิ์ที่จะไม่รับผิดชอบและไม่คืนค่าใช้จ่ายใดๆ ทั้งสิ้น อนึ่ง บริษัทฯ จะยืนยันการออกเดินทางประมาณ 3-5 วันก่อนเดินทาง หากไม่มั่นใจกรุณาสอบถามพนักงานขายโดยตรง



หากกรุ๊ปคอนเฟิร์มแล้วไม่สามารถเลื่อนการเดินทางได้

หากกรุ๊ปคอนเฟิร์มเดินทางแล้วนั้น ท่านจะไม่สามารถเลื่อนการเดินทางได้ ไม่ว่าจะเปิดเหตุการณ์ใดๆ ต่อท่านก็ตาม อันเนื่องมาจาก การคอนเฟิร์มของกรุ๊ปนั้นประกอบจากตัวเลขการจองการเดินทางของท่าน หากท่านถอนตัวออก ทำให้กรุ๊ปมีค่าใช้จ่ายเพิ่มเติมขึ้น หรืออาจทำให้กรุ๊ปไม่สามารถออกเดินทางได้ ดังนั้น ทางบริษัทฯ ขอสงวนสิทธิ์มีอนุญาตให้เลื่อนวันเดินทางใดๆ ได้ทั้งสิ้นและเก็บค่าใช้จ่ายทั้งหมดตามจำนวนเงินของราคาทัวร์

การชำระเงินหมายถึงการยืนยันจำนวนผู้เดินทาง ไม่สามารถปรับเปลี่ยนได้

การชำระเงินเข้ามานั้น หมายถึงท่านได้ยอมรับข้อเสนอและยืนยันจำนวนตามที่ท่านได้จองเข้ามา หากท่านชำระเงินเข้ามาแล้วจะไม่สามารถเปลี่ยนแปลงจำนวนของผู้เดินทางได้และหากมีความจำเป็นจะต้องเปลี่ยนแปลงท่านจะยินยอมให้ทางบริษัทฯ คิดค่าใช้จ่ายที่ทางบริษัทเสียหาย รวมถึงค่าเสียเวลาในการขาย อย่างน้อยที่สุดเท่าจำนวนเงินมัดจำ ทั้งนี้ทั้งนั้นให้เป็นไปตามเงื่อนไขของบริษัทฯ

บริษัทฯ จะไม่รับผิดชอบใดๆ ทั้งสิ้น หากเกิดกรณีความล่าช้าจากสายการบิน, การยกเลิกบิน, การประท้วง, การนัดหยุดงาน, การก่อการจลาจล, ภัยธรรมชาติ, การนำสิ่งของผิดกฎหมาย ซึ่งอยู่นอกเหนือความรับผิดชอบของบริษัทฯ และ บริษัทฯ จะไม่รับผิดชอบใดๆ ทั้งสิ้น หากเกิดสิ่งของสูญหาย อันเนื่องเกิดจากความประมาทของท่าน, เกิดจากการโจรกรรม และ อุบัติเหตุจากความประมาทของนักท่องเที่ยวเอง

ข้อมูลเพิ่มเติม

สกุลเงิน ประเทศจีน



ความแตกต่างระหว่าง RMB (RENMINBI), CNY (CHINESE YUAN) และเงินหยวน

- RMB หรือ Renminbi (เหรินหมินปี้) เป็นชื่อค่าเงินทางการของ สาธารณรัฐประชาชนจีน ซึ่งเป็นชื่อที่คนจีนนิยมเรียก
- CNY มาจาก Chinese Yuan เป็นชื่อเรียกสกุลเงินตามมาตรฐานสากลที่ทางธนาคารหรือร้านแลกเปลี่ยนจะแสดงค่าเงินนี้

เงินหยวน เป็นหน่วยเงินของสกุลเงินดังกล่าว ดังนั้น เมื่อไปแลกเงิน ให้มองหาสกุลเงิน CNY แต่เมื่อเที่ยวจีนและซื้อของกับทางร้านค้าให้เรียกหน่วยเงินที่จ่ายว่า หยวน

ช่องทางการจ่ายเงินภายในประเทศจีน

เงินสด

อัตราการแลกเปลี่ยน 1 หยวน เท่ากับ **ประมาณ 5-6 บาท** โดยธนบัตรของจีน จะแบ่งออกเป็น 100 , 50 , 20 , 10 , 5 และ 1 หยวน

คิวอาร์โค้ด

ปัจจุบันร้านค้าส่วนใหญ่จึงนิยมรับชำระเงินด้วยระบบอีเพย์เมนต์ แอปพลิเคชันที่แนะนำคือ Alipay และ WeChat เพื่อใช้งานที่ประเทศจีน ซึ่งสามารถผูกบัตรเครดิต VISA และ Mastercard ได้ด้วย

บัตรเครดิต

การใช้บัตรเครดิตที่ออกโดยธนาคารของไทยยังคงเป็นหนึ่งในทางเลือกที่ดีที่สุด เพื่อให้ทุกการใช้จ่ายสะดวก รวดเร็ว ควรเลือกบัตรที่มีระบบการชำระเงินมาตรฐานสากล ซึ่งสามารถใช้ได้เฉพาะโรงแรมหรือห้างสรรพสินค้าใหญ่ๆ เท่านั้น

บัตร Travel Card

สำหรับผู้ที่ไม่เดินทางไปต่างประเทศบ่อยๆ บัตรเดบิตประเภท Travel Card สามารถแลกเงินเป็นสกุลท้องถิ่นใส่ไว้ในบัตร เวลาผูกบัตรซื้อของในจีน ผู้ถือบัตรจริงไม่ต้องเสียค่าความเสี่ยงจากการแปลงสกุลเงิน

ประเทศจีนเร็วกว่าประเทศไทย

1 ชั่วโมง

เพื่อสะดวกต่อการนัดหมาย เมื่อเดินทางถึงสนามบิน ญ ประเทศจีน ไม่ต้องปรับเวลา เวลาที่ประเทศเวียดนามกับไทย

TIMEZONE+8



ปลั๊กไฟประเทศจีน

ไฟฟ้าในเมืองจีนเป็นระบบ 220 V แบบ 3 ขา คือ จะมีสายดินด้วย (บางโรงแรมจะใช้ระบบเดียวกับเมืองไทย)



บริการ SIM 2 FLY

อินเทอร์เน็ตไม่ลัดสปีด

6 GB

สามารถใช้งานได้ 10 วัน ราคา 399 .-

ท่านสามารถซื้อกับหัวหน้าทัวร์ได้เลย ไม่ยุ่งยาก

ประกันสุขภาพ

ผู้เดินทางสามารถซื้อประกันสุขภาพได้เพิ่มเติมก่อนออกเดินทางไม่ต่ำกว่า 7 วัน

ประกันภัยการเดินทางต่างประเทศ พลัส |

Global Travel Insurance Plus (GTIP)



หน่วย : บาท / Baht

ความคุ้มครอง / Coverage	จำนวนเงินความคุ้มครอง / Sum Insured							
	เดินทางไปทั่วโลก / WORLDWIDE PLUS				เดินทางไปเอเชีย / ASIA PLUS			
	Basic*	Silver	Gold	Platinum	Basic*	Silver	Gold	Platinum
1. การประกันภัยอุบัติเหตุส่วนบุคคล อ.บ.1* / Personal Accident Benefit	2,000,000	2,000,000	3,000,000	5,000,000	1,000,000	2,000,000	3,000,000	5,000,000
2. ค่ารักษาพยาบาลในต่างประเทศ / Medical Expenses Abroad	2,000,000	2,000,000	3,000,000	5,000,000	2,000,000	2,000,000	3,000,000	5,000,000
2.1 การรักษาพยาบาลต่อเนื่องในประเทศไทย** / Follow-up treatment in Thailand	50,000	200,000	300,000	500,000	50,000	200,000	300,000	500,000
2.2 การรับการรักษาพยาบาลครั้งแรกในประเทศไทย*** / Medical treatment in Thailand	100,000	200,000	300,000	500,000	100,000	200,000	300,000	500,000
3. การเคลื่อนย้ายฉุกเฉินและการส่งศพกลับประเทศ / Evacuation and repatriation	2,000,000	2,000,000	3,000,000	5,000,000	2,000,000	2,000,000	3,000,000	5,000,000
4. การบริการความช่วยเหลือทางการแพทย์ฉุกเฉิน / Emergency Medical Assistance								
4.1 การเยี่ยมผู้เอาประกันภัยในต่างประเทศ / Compassionate visit	x	Actual Cost	Actual Cost	Actual Cost	x	Actual Cost	Actual Cost	Actual Cost
4.2 การส่งผู้เยาว์กลับประเทศไทย / Return of minor	x	Actual Cost	Actual Cost	Actual Cost	x	Actual Cost	Actual Cost	Actual Cost
4.3 การค้นหา การช่วยชีวิต และการกู้ภัย / Search, rescue and recovery	250,000	250,000	250,000	250,000	250,000	250,000	250,000	250,000
5. การยกเลิกการเดินทาง / Trip cancellation	10,000	10,000	100,000	100,000	10,000	10,000	100,000	100,000
6. การลดจำนวนวันเดินทาง / Trip curtailment	x	x	100,000	100,000	x	x	100,000	100,000
7. ความสูญเสียบags หรือความเสียหายของสัมภาระในการเดินทาง / Loss or damage of personal baggage	10,000	10,000	50,000	50,000	10,000	10,000	50,000	50,000
8. การล่าช้าของการเดินทาง / Cover of delay								
8.1 การล่าช้าของระบบขนส่งมวลชน / Delays in means of public transport	x	2,000	10,000	20,000	x	2,000	10,000	20,000
8.2 การล่าช้าของสัมภาระ / Delayed collection of baggage	x	2,000	20,000	20,000	x	2,000	20,000	20,000
8.3 การจี้เครื่องบิน / Hijack	x	x	50,000	50,000	x	x	50,000	50,000
8.4 การพลาดต่อเที่ยวบิน / Missed connection - flight	x	2,000	10,000	20,000	x	2,000	10,000	20,000
9. การสูญหายของหนังสือเดินทาง / Loss of passport	x	x	5,000	5,000	x	x	5,000	5,000
10. ความรับผิดต่อบุคคลภายนอก / Personal legal liability	x	1,000,000	2,000,000	5,000,000	x	1,000,000	2,000,000	5,000,000
11. ความรับผิดส่วนแรกสำหรับรถเช่า / Rental car excess	x	x	10,000	20,000	x	x	10,000	20,000
12. ความคุ้มครองผู้เล่นกอล์ฟ / Golf Cover	x	x	x	20,000	x	x	x	20,000
13. เงินชดเชยรายวันระหว่างรักษาตัวในโรงพยาบาลต่างประเทศ / Oversea Hospitalization Benefit	x	1,000 per day max 10,000	2,000 per day max 20,000	3,000 per day max 30,000	x	1,000 per day max 10,000	2,000 per day max 20,000	3,000 per day max 30,000

หมายเหตุ / Remark

*อ.บ. 1 หมายถึงการเสียชีวิต การสูญเสียอวัยวะ สายตา หรือทุพพลภาพถาวรสิ้นเชิงจากอุบัติเหตุ / Loss of life, dismemberment, loss of sight or total permanent disability.

**ข้อ 2.1 บริษัทจะจ่ายค่าใช้จ่ายสำหรับการรักษาพยาบาลต่อเนื่องในประเทศไทยจากข้อ 2. ภายในระยะเวลา 7 วันแรกนับจากเดินทางกลับถึงประเทศไทย / The company will pay such costs incurred within 7 days of the return to Thailand.

*** ข้อ 2.2 บริษัทจะจ่ายค่าใช้จ่ายสำหรับการรักษาพยาบาลครั้งแรกในประเทศไทยภายใน 24 ชั่วโมง และรักษาต่อเนื่องจากเหตุการณ์นั้นไม่เกิน 7 วัน / The company will pay the expenses for the first medical treatment in Thailand within 24 hours and continue treatment from that event for no more than 7 days.



*หลังจากกลับมาต้องหาหมอภายใน 24 ชม และในใบรับรองแพทย์ระบุว่าเป็น 'เหตุเกิดต่างประเทศ'

ประกันสุขภาพ

ผู้เดินทางสามารถซื้อประกันสุขภาพได้เพิ่มเติมก่อนออกเดินทางไม่ว่า 7 วัน

ประกันภัยการเดินทางต่างประเทศ พลัส | Global Travel Insurance Plus (GTIP)



หน่วย : บาท / Baht

จำนวนวันเดินทาง (วัน) Trip Duration (Days)	เบี้ยประกันภัย (บาท) / Premium (Baht)							
	เดินทางทั่วโลก / WORLDWIDE PLUS				เดินทางในเอเชีย / ASIA PLUS			
	Basic*	Silver	Gold	Platinum	Basic*	Silver	Gold	Platinum
แพคเกจเดี่ยว / Single - Trip								
1-4	300	334	600	990	200	290	470	688
5-6	350	450	715	1,290	240	300	595	999
7-8	370	500	990	1,772	280	427	690	1,300
9-10	399	600	1,230	1,996	340	597	850	1,600
11-15	600	790	1,590	2,750	450	767	1,150	2,150
16-22	849	1,275	2,210	3,370	524	937	1,650	2,795
23-31	999	1,600	2,680	3,993	628	1,108	2,030	3,300
32-45	1,530	2,090	3,200	5,674	770	1,364	2,450	4,325
46-60	1,950	2,500	3,850	6,180	907	1,620	2,995	5,226
61-75	2,300	3,340	4,900	7,910	1,220	2,215	3,775	6,450
76-94	2,500	3,843	5,500	9,390	1,475	2,641	4,200	7,500
95-105	3,500	4,467	7,490	11,145	1,975	2,962	5,720	9,990
106-121	4,100	5,090	8,400	12,900	2,350	3,371	6,450	11,100
122-151	5,200	6,345	10,250	15,895	2,775	4,016	7,950	13,740
152-182	6,500	7,599	12,530	18,890	3,260	4,922	9,775	15,975
แพคเกจปี เดินทางไปต่างประเทศ 1 ครั้งขึ้นไปตามจำนวนวันระบุ / Annual Multi - Trip, max length per trip as per plan selected								
Annual (max 31 days)	2,000	2,450	4,000	5,700	1,200	1,992	2,850	4,400
Annual (max 60 days)	2,500	3,120	4,800	7,400	1,600	2,591	3,700	6,400
Annual (max 90 days)	3,600	4,225	5,800	10,000	1,900	3,200	5,000	8,700
Annual (max 120 days)	5,750	6,427	9,000	13,990	2,650	4,038	7,100	12,210
Annual (max 365 days)	15,500	19,000	26,200	44,000	5,925	10,785	22,000	35,150

■ เบี้ยประกันภัยข้างต้นสำหรับผู้เอาประกันภัยอายุไม่เกิน 75 ปี รวมภาษีอากรแล้ว / Premium shown is for insured up to 75 yrs of age includes tax and stamp.
 ■ สำหรับผู้เอาประกันภัยที่มีอายุ 76 - 85 ปี เบี้ยประกันภัยคูณ 2 ได้รับความคุ้มครองแผนทั่วโลกหรือเอเชียเท่านั้น / For policyholders aged 76 - 85 years old, the insurance premium will be doubled for the Asia Basic plan or the Worldwide Basic Plan.



คุ้มครองค่ารักษาสูงถึง
5 ล้าน
บาท

- คุ้มครองค่ารักษาพยาบาลจากอุบัติเหตุและเจ็บป่วย
- Covers medical expenses from injuries and illness up to 5,000,000 baht.



รักษาฟัน
16,000
บาท

- คุ้มครองค่ารักษาพยาบาลฟันเพื่อบรรเทาความเจ็บปวดที่ต่างประเทศ ได้ถึง 16,000 บาท
- Dental treatment cover for relief of pain up to 16,000 baht.



ไม่ต้อง
สำรองจ่าย
รักษาได้ทุก รพ.

- คุ้มครองค่ารักษาพยาบาลทั้ง IPD, OPD
- You don't have to advance money.
- Free choice of hospital.
- Covers medical expenses for inpatient and outpatient treatment.



คุ้มครอง
กีฬาเสี่ยงภัย

- คุ้มครองเฉพาะค่ารักษาพยาบาลการบาดเจ็บจากกีฬาเสี่ยงภัย เช่น ดำน้ำ เล่นสกี เจ็ทโบ๊ท บันจี้จัมพ์

- Coverage includes medical expenses for injuries from certain high-risk sports such as diving, skiing, or bungee jumping.



คุ้มครองอายุสูงสุดถึง
85 ปี*

- Coverage up to the age of 85 years.*

Remark *76-85 years is eligible for insurance coverage only under the Basic Plan.

ช่วยเหลือ **24**
ฉุกเฉินทั่วโลก hrs.

- ศูนย์ให้ความช่วยเหลือฉุกเฉินทางการแพทย์และการเดินทางทั่วโลก
- +66 2 569 0230
- 24 hours. Worldwide emergency call center
- +66 2 569 0230



*หลังจากกลับมาต้องหาหมอภายใน 24 ชม และในใบรับรองแพทย์ระบุว่าเป็น 'เหตุเกิดต่างประเทศ'