



# อัพทัวร์ แอนด์ ทราเวล Up tour and Travel

27 ซอยนราธิวาสราชนครินทร์ 20  
แขวงช่องนนทรี เขตยานนาวา กรุงเทพฯ 10120  
☎ 02 120 4918 ☎ 088 636 4614  
TAX ID : 0-1055-6204-5-39-6

ใบอนุญาตประกอบธุรกิจนำเที่ยว เลขที่ 11/09921

✉ uptourandtravel@outlook.com  
📞 @uptour  
📘 Up Tour and Travel  
🌐 uptourandtravel.com



# TOKYO LAVENDER KAMAKURA ENOSHIMA FUJI

ทัวร์เรียลเรียล...โตเกียว ปรกาศม่วง วัตเกาะเอโนชิมะ



รหัสทัวร์ **RJ-VZNRT003**  
เดินทาง **6D 4N**  
มิถุนายน - กรกฎาคม 69

## 8 ไฮไลท์ สวยสุด สะดุดตา

- 1 Enoshima Island เกาะเอโนชิมะ
  - 2 Fuji-Q Highland ธีมมิเนม
  - 3 Oishi Park ชมทุ่งลาเวนเดอร์
  - 4 Kotoku-in พระใหญ่คามาคุระ
  - 5 ภูเขาไฟฟูจิอัน 5
  - 6 วัตเกาะซากุระ
  - 7 ศาลเจ้าสิริงะ โอะกะ อะจิมิงกุ
  - 8 ตลาดอาเมะโยโกะ
- Diversity Tokyo Plaza  
Komachi Street



วัตเกาะซากุระ



พระใหญ่คามาคุระ



อิสระเลือกซื้อบัตร  
Tokyo Disneyland

### พิเศษ! นั่งรถไฟสาย Enoden Line

### ไฮไลท์ พิเศษ!

### อิสระท่องเที่ยว 1 วันเต็ม

# 23,919

ราคา  
เที่ยว

รวมภาษีมูลค่าเพิ่ม 7%

บาท

✈️ บินดึก - ถึงเช้า  
Boeing-738 Max

🧳 ฟรีน้ำหนักกระเป๋า  
20 กิโลกรัม

🍽️ อาหาร  
7 มื้อ

💧 บริการนำดื่ม  
วันละ 1 ขวด



### บินตรง นาริตะ

# TOKYO

## LAVENDER KAMAKURA ENOSHIMA FUJI 6D4N

ทัวร์ เรียว เรียว...โตเกียว ประกายม่วง วิถีเกาะเอโนชิมะ

**Japan Tourism Award 2025**

**TOKYO**  
LAVENDER KAMAKURA ENOSHIMA FUJI

ราคาทัวร์ รวมค่าภาษีน้ำมันแล้ว

ทัวร์เรียวเรียว...โตเกียว ประกายม่วง วิถีเกาะเอโนชิมะ

**8 ไฮไลท์**  
สวยสุด สะดุดตา

- 1 Enoshima Island เกาะเอโนชิมะ
- 2 Fuji-Q Highland สัมผัสเมฆ
- 3 Oishi Park ชมทุ่งลาเวนเดอร์
- 4 Kotoku-in พระใหญ่คามาคุระ
- 5 ภูเขาไฟฟูจิชั้น 5
- 6 วัดอาซากุสะ
- 7 ศาลเจ้าฮิโรงะ โอะกะะ ฮะจิเม็งกุ
- 8 ตลาดอาเมะโตะ

วัดอาซากุสะ พระใหญ่คามาคุระ อิสระเลือกซื้อบัตร Tokyo Disneyland

**พิเศษ!**  
นั่งรถไฟสาย Enoden Line









**ไฮไลท์ พิเศษ!**  
อิสระท่องเที่ยว 1 วันเต็ม

ราคาเดียว **24,919** บาท รวมภาษีมูลค่าเพิ่ม 7%

บินดิ๊ก - ดิจเ้า Boeing-738 Max  
ฟรีน้ำหมักกระป๋อง 20 ลิตรรับ  
อาหาร 7 มื้อ  
บริการนำดื่ม วันละ 1 ขวด

**vietjet Air.com** บินตรง นาริตะ

## HIGHLIGHT

-  เที่ยวครบจบในที่เดียว ทั้งธรรมชาติ วัดศาลเจ้า และอาหารทะเลสดใหม่ ที่ **Enoshima Island**
-  **Fuji Q Highland** สวนสนุกวิวสวย ใกล้เคียงภูเขาไฟฟูจิ!
-  เดินเล่นในทุ่งลาเวนเดอร์สีม่วงบานสะพรั่ง โดยมีภูเขาไฟฟูจิเป็นฉากหลังสุดอลังการ ณ **Oishi Park**
-  **สักการะ พระใหญ่คามาคุระ** องค์มหาพุทธระศักดิ์สิทธิ์กลางธรรมชาติอันสงบงาม ณ **วัดโคโตะคุอิน**
-  **ภูเขาไฟฟูจิชั้น 5** จุดชมวิวกว้างที่สุด สัมผัสความยิ่งใหญ่ของภูเขาไฟหมายเลขหนึ่งของญี่ปุ่น
-  **วัดอาซากุสะ** หรือ **วัดเซ็นโซจิ** ขอพรสุดปัง วัดดังกลางโตเกียว
-  **สักการะสิ่งศักดิ์สิทธิ์** ณ **ศาลเจ้าสิริงะโอะกะ อะจิมังกุ** ศูนย์รวมจิตใจแห่งคามาคุระ
-  **อามะโยโกะ** ตลาดเดียวจบ ครบทุกความต้องการ! พักผ่อนปิ้งยอดฮิตใจกลางอุเอโนะ





## อัตราค่าบริการ

กำหนดการเดินทาง	Ticket PNR	จำนวนที่นั่ง	ราคา		
			ผู้ใหญ่	เด็กอายุต่ำกว่า 2 ปี	พักเดี่ยว
23-28 มิถุนายน 2569	CDFERD	34	23,919.-	8,900.-	12,900.-
30 มิถุนายน-05 กรกฎาคม 2569	B8W5RX	34	24,919.-	8,900.-	12,900.-
07-12 กรกฎาคม 2569	R5BG9J	34	24,919.-	8,900.-	12,900.-
14-19 กรกฎาคม 2569	D3M4JN	34	26,919.-	8,900.-	12,900.-

**\*\*ราคาข้างต้นรวมภาษีน้ำมัน และภาษีสนามบิน ที่ประกาศปรับเพิ่มขึ้นแล้ว**

**ประกาศ ณ วันที่ 08 มิถุนายน 2569 ฉบับที่ 3\*\***

โปรแกรมทัวร์	เช้า	เที่ยง	เย็น	โรงแรม
1 สนามบินนานาชาติสุวรรณภูมิ-สนามบินนานาชาตินาริตะ (VZ830 BKK-NRT 23:45-07:55+1)	-	-	-	-
2 สนามบินนานาชาตินาริตะ-เมืองโตเกียว-วัดอาซากุสะ-ถนนนากามิเสะ-ถ่ายรูปหอคอยโตเกียวสกายทรี (ริมน้ำสุมิดะ)-ย่านอุเอโนะ-ตลาดอาเมะโยโกะ-ย่านโอไดบะ-DIVERCITY TOKYO PLAZA-เมืองนาริตะ	-	JAPAN SET	-	ASIA HOTEL NARITA ★★★ 
3 เมืองคามาคุระ-เกาะ ENOSHIMA-นั่งรถไฟสาย ENODEN จากสถานี ENOSHIMA สู่สถานี HASE-พระใหญ่คามาคุระ KOTOKUIN TEMPLE-ศาลเจ้า สึรุงะ โอะกะ อะจิบังงู-จังหวัดยามานะชิ	JAPAN SET	-	BUFFET AT HOTEL	YUKARI NO MORI ★★★ 
4 เรียนรู้พิธีชงชาญี่ปุ่น-โออิชิ พาร์ค-ภูเขาไฟฟูจิชั้น 5-FUJI Q HIGHLAND-FUJIYAMA SKY DECK-GOTEMBA PREMIUM OUTLET-เมืองนาริตะ	JAPAN SET	JAPAN SET	-	ASIA HOTEL NARITA ★★★ 
5 อีสระท่องเที่ยวเต็มวัน (ไม่มีรถโดยสาร)	JAPAN SET	-	-	ASIA HOTEL NARITA ★★★ 
6 สนามบินนานาชาตินาริตะ-สนามบินนานาชาติสุวรรณภูมิ (VZ831 NRT-BKK 08:55-14:30)	JAPAN SET	-	-	-

\*\* รายการทัวร์ข้างต้น อาจมีการสลับปรับเปลี่ยนเพื่อความเหมาะสม \*\*



บริการน้ำดื่มวันละ 1ขวด

วันที่  
1

กรุงเทพฯ (สนามบินนานาชาติสุวรรณภูมิ)-สนามบินนานาชาติ

20.00 น.

คณะพร้อมกัน ณ อาคารผู้โดยสารขาออกระหว่างประเทศ ชั้น 4 ประตู 10 สนามบินนานาชาติสุวรรณภูมิ เจ้าหน้าที่ของบริษัทฯ คอยให้การต้อนรับ และอำนวยความสะดวกในการเช็คอินออกบัตรโดยสาร ณ เคาน์เตอร์ สายการบิน **VIETJET AIR (VZ)**



**vietjet Air.com**

• เที่ยวบิน ขาไป

BKK	.....✈️.....	NRT
เที่ยวบิน	เวลาออก	เวลาถึง
VZ830	23 : 45	07 : 55+1

• เที่ยวบิน ขากลับ

NRT	.....✈️.....	BKK
เที่ยวบิน	เวลาออก	เวลาถึง
VZ831	08 : 55	14 : 30



ใช้เวลาบินประมาณ 6 ชั่วโมง 10 นาที

23.45 น.

ออกเดินทางสู่ เมืองโตเกียว ประเทศญี่ปุ่น โดยสายการบิน **VIETJET AIR (VZ)** เที่ยวบินที่ **VZ 830** (ไม่มีบริการอาหารบนเครื่อง)

วันที่  
2

สนามบินนานาชาตินาริตะ-เมืองโตเกียว-วัดอาซากุสะ-ถนนนากามิเสะ-  
ถ่ายรูปหอคอยโตเกียวสกายทรี (ริมน้ำสุมิดะ)-ตลาดอาเมะโยโกะ-  
ย่านโอไดบะ-DIVERCITY TOKYO PLAZA-เมืองนาริตะ

07.55 น.

คณะเดินทางถึง สนามบินนานาชาตินาริตะ ประเทศญี่ปุ่น (\*\*เวลาที่ประเทศญี่ปุ่นจะเร็วกว่าประเทศไทย 2 ชม. ควรปรับนาฬิกาของท่านเพื่อสะดวกในการนัดหมาย) หลังผ่านพิธีตรวจคนเข้าเมืองแล้ว จากนั้นนำท่านสู่ เมืองโตเกียว (Tokyo)มหานครที่ใหญ่ที่สุดแห่งหนึ่งของเอเชีย และของโลก ประกอบด้วยแหล่งท่องเที่ยว แหล่งวัฒนธรรม ศูนย์รวมเศรษฐกิจ เทคโนโลยีทางด้านต่าง ๆ และสถานที่สำคัญทางศาสนา มากมายในมหานครแห่งนี้ที่ผสมผสานกันได้เป็นอย่างดี นำท่านเดินทางสู่ **วัดเซ็นโซจิ (Sensoji Temple)** หรือที่รู้จักกันในนาม **วัดอาซากุสะ** เป็นวัดที่ขึ้นชื่อว่าเก่าแก่มากที่สุดของเมืองโตเกียวแห่งนี้ ถูกสร้างขึ้นเสร็จเมื่อประมาณปี ค.ศ. 645 เป็นหนึ่งในวัดที่เก่าแก่ และเป็นที่ยอมรับมากที่สุดวัดหนึ่งของเมืองโตเกียว บริเวณทางด้านหน้าวัดจะมี **ถนนนากามิเสะ (Nakamise)** เป็นถนนยาวเข้าสู่พื้นที่ภายในวัด เต็มไปด้วยร้านค้า ร้านอาหาร ร้านจำหน่ายของที่ระลึกต่าง ๆ มากมาย โดยนักท่องเที่ยวนิยมถ่ายภาพที่ระลึกกับโดมแดงอันใหญ่ ๆ ที่เปรียบเสมือนสัญลักษณ์สำคัญมาก ๆ ของวัดแห่งนี้ ให้ท่านได้ช้อปปิ้งเลือกซื้อสินค้าของขวัญของฝากจากญี่ปุ่น หรือเลือกซื้อเลือกชิมขนมท้องถิ่นอร่อย ๆ มากมายตามได้อริยาตัย



**SENSOJI TEMPLE  
NAKAMISE  
STREET**



รูปภาพใช้เพื่อประกอบการโฆษณาเท่านั้น

 **บริการอาหารกลางวัน ณ ภัตตาคาร (1)**

จากนั้นนำท่านแวะ **ถ่ายรูปหอคอยโตเกียวสกายทรี (Tokyo Sky Tree) ริมน้ำสุมิเดะ (Sumida River)** หอคอยที่สูงที่สุดในโลก จัดเป็นแลนด์มาร์คอีกอย่างหนึ่งของกรุงโตเกียวบริเวณริมน้ำสุมิเดะ เป็นทิวทัศน์ที่สวยงามตระการตาที่มองเห็นได้จากระยะไกลที่สุดของโลก อีกระยะให้ท่านเก็บภาพตามอัธยาศัย ทิวทัศน์ของหอคอยโตเกียวสกายทรี สามารถมองเห็นได้จากทะเลอ่าวโตเกียว สะพานที่เต็มไปด้วยกลิ่นอายแบบเมืองเก่าของเอโดะ (**ราคาทัวร์ไม่รวมค่าขึ้นหอคอย**) ซึ่งริมน้ำสุมิเดะนั้น ท่านสามารถเก็บภาพความประทับใจกับความสวยงามของวิวเมืองที่เต็มไปด้วยตึกกระจกที่มีหอคอยสูงตระหง่านตามอัธยาศัย



**TOKYO  
SKY TREE**



รูปภาพใช้เพื่อประกอบการโฆษณาเท่านั้น

นอกจากนี้บริเวณใกล้เคียงยังมี **ตลาดอาเมโยโกะ (Ameyoko Market)** เป็นหนึ่งในแหล่งช้อปปิ้งชื่อดังในย่านอุเอโนะ ซึ่งเต็มไปด้วยสีสัน และความคึกคักของผู้คนตลอดทั้งวัน ตลาดแห่งนี้ทอดยาวอยู่ใต้รางรถไฟระหว่างสถานีอุเอโนะ และ สถานีโองากิมาจิ โดยมีร้านค้ากว่า 400 ร้าน มีสินค้าต่าง ๆ มากมายหลายชนิด ไม่ว่าจะเป็น ร้านเครื่องสำอาง ร้านเสื้อผ้าสินค้าแฟชั่น ร้านรองเท้า ร้านอาหารสตรีทฟู้ด เป็นต้น อิสระให้ท่านเลือกซื้อสินค้าตามอัธยาศัย



นำท่านสู่ **ย่านโอไดบะ (Odaiba)** เป็นเกาะจำลองขนาดใหญ่ซึ่งสร้างขึ้นจากการถมทะเลบริเวณอ่าวโตเกียว เดิมโตขึ้นอย่างรวดเร็วในฐานะเขตท่าเรือ จนถึงช่วงทศวรรษที่ 1990 โอไดบะได้กลายเป็นย่านการค้า ที่พักอาศัย และแหล่งบันเทิงที่ใหญ่โตแห่งหนึ่ง มีห้างสรรพสินค้าขนาดใหญ่มากมาย อาทิเช่น ไทเวอร์ซิตี โตเกียว พลาซ่า, อดวาซิตี โอไดบะ, วินัสฟอร์ท เป็นต้น นำท่านช้อปปิ้ง ณ ห้าง **DIVER CITY TOKYO PLAZA** (ไทเวอร์ซิตี โตเกียว พลาซ่า) ห้างสรรพสินค้าขนาดใหญ่ของโอไดบะ ที่เป็นที่ยอมรับของนักท่องเที่ยวและคนท้องถิ่น มีสินค้าต่าง ๆ มากมายให้ท่านได้เลือกซื้อ ไม่ว่าจะเป็น เสื้อผ้า รองเท้า กระเป๋า เครื่องสำอาง ฯลฯ นอกจากนี้ยังมีร้าน Doraemon Future Department Store จำหน่ายของที่ระลึกจากการ์ตูนเรื่องดัง “โดราเอมอน” อีกด้วย แลนด์มาร์คยอดนิยมอีกแห่งหนึ่งที่พลาดไม่ได้คือ **UNICORN GUNDAM** กันดั้มขนาดจริงที่ตั้งอยู่หน้าห้าง Diver City Plaza เมื่อยืนถ่ายรูปคู่กับกันดั้มแล้วเราอาจจะสูงเพียงแค่ข้อเท้าของเจ้ากันดั้มตัวนี้ นอกจากนั้นในตอนกลางวันจะมีการแสดงแสงสะท้อนออกมาจากตัวกันดั้มเพียงระยะเวลาสั้น ๆ (**รอบการแสดงอาจจะไม่ตรงกับช่วงเวลาที่คณะไปถึง**) อิสระให้ท่านเก็บภาพ พร้อมทั้งช้อปปิ้งสินค้าต่าง ๆ มากมายตามอัธยาศัย



# ODAIBA DIVERCITY TOKYO PLAZA



 อีสาระอาหารเย็นตามอรัยาศัย

รูปภาพใช้เพื่อประกอบการโฆษณาเท่านั้น



พักที่ ASIA HOTEL NARITA



วันที่  
3

เมืองคามาคูระ-เกาะ ENOSHIMA-นั่งรถไฟสาย ENODEN จากสถานี ENOSHIMA สู่สถานี HASE-พระใหญ่คามาคูระ KOTOKUIN TEMPLE-ศาลเจ้าสิโระ โอะกะ ะชิจิมังกุ-จังหวัดยามานะชิ



บริการอาหารเช้า โรงแรม (2)

จากนั้นนำท่านสู่ **เมืองคามาคูระ (Kamakura)** เมืองเก่าในจังหวัดคานากาวา ห่างจากโตเกียวเพียงแค่ 1 ชั่วโมงเท่านั้น มีทั้ง วัด ศาลเจ้าเก่าแก่ และธรรมชาติอันอุดมสมบูรณ์ อีกทั้งคามาคูระยังเป็นเมืองติดทะเลที่มีชายหาดที่เป็นหาดทรายสีขาวสะอาด จนเป็นที่นิยมของชาวเมืองโตเกียว และโยโกฮาม่าที่จะมาท่องเที่ยวพักผ่อนกันที่เมืองนี้เมือง คามาคูระ จึงเป็นอีกหนึ่งเมืองท่องเที่ยวยอดเยี่ยมของชาวญี่ปุ่นอีกเมืองหนึ่งด้วย จากนั้นนำท่านสู่ **เกาะเอโนะชิมะ (Enoshima Island)** เป็นแหล่งท่องเที่ยวที่สำคัญแห่งหนึ่งของจังหวัดคานากาวา มีพื้นที่ 4 ตารางกิโลเมตร เป็นเกาะที่มีความคึกคักและผสมผสานความดั้งเดิมและทันสมัยเข้าด้วยกัน ทั้งยังมีร้านค้า โรงแรม ร้านอาหาร และจุดชมทิวทัศน์ต่าง ๆ เช่น **ถนนเบนไซเท็นนากามิเสะ (Benzaiten Nakamise Dori)** ถนนสายนี้เต็มไปด้วยร้านค้าสไตล์ญี่ปุ่นย้อนยุคเรียงรายเต็มสองข้างทาง โดยมีความยาวกว่า 200 เมตร และยังมีร้านอาหารอร่อย ๆ ที่รวบรวมของกินขึ้นชื่อของเกาะเอโนะชิมะเอาไว้กว่า 40 ร้าน รวมถึงเรือกังกะเก่าแก่ และร้านขายของที่ระลึกมากมาย, **กลุ่มศาลเจ้าเอโนะชิมะ (Enoshima Shrine)** ที่ตั้งอยู่บนเขา สร้างขึ้นเพื่อบูชาเทพแห่งการตกปลาและการเดินทางทางทะเล แต่เมื่อไม่นานนี้ศาลเจ้าแห่งนี้ได้กลายเป็นศาลเจ้าสำหรับเทพเจ้าแห่งดนตรี เงินตรา และความโชคดี สามารถเดินเท้าขึ้นบันได หรือใช้บริการบันไดเลื่อน **Enoshima ESCAR** ที่มีความสูงทั้งหมด 3 ระดับ (**ราคาทัวร์ไม่รวมค่าบันไดเลื่อน**)

รูปภาพใช้เพื่อประกอบการโฆษณาเท่านั้น

**ประภาคารชมวิว เอโนะชิมะซีแคนเดิล (Enoshima Sea Candle)** หอประภาคารสังเกตการณ์ที่คุณสามารถขึ้นไปชมทิวทัศน์รอบทิศสุดตระการตาได้ ด้วยความสูงจากพื้น 100 เมตร ทำให้มองเห็นทิวทัศน์ทั้งงดงาม และไกล ๆ กับประภาคารมีส่วนพฤกษศาสตร์ **ซามูเอล ค็อกกิ้ง (Samuel Cocking Garden)** เป็นสวนที่เต็มไปด้วยดอกไม้หลากหลายสายพันธุ์ตามฤดูกาล อาทิ พืชพันธุ์ของมหาสมุทรแปซิฟิกทางตอนใต้ และมีการจัดแสดงไฟในช่วงเวลากลางคืนอีกด้วย **(ราคาทัวร์ไม่รวมค่าเข้าชม)**, **ถ้ำเอโนชิมะ อิวายะ (Enoshima Iwaya Cave)** ที่อยู่ด้านหลังเกาะเอโนชิมะ ตรงปลายสุดของทางเดินเลียบชายฝั่ง เป็นถ้ำธรรมชาติที่เกิดจากการกัดเซาะของคลื่นทะเลเป็นเวลานานหลายปี ในยุคเอโดะเชื่อกันว่าเคยเป็นสถานที่ศักดิ์สิทธิ์ที่มีผู้คนมากมายมาสักการะ ว่ากันว่าพลังจากภูเขาฟูจิถูกส่งตรงมายังถ้ำแห่งนี้ เมื่อเดินพันตัวถ้ำ จะพบกับลานหินผาที่เรียกว่า **จิโกกะฟูจิ (Chigogafuchi)** ซึ่งสามารถชมพระอาทิตย์ตกดินกับภูเขาไฟฟูจิที่งดงามจนเกินบรรยาย **(ราคาทัวร์ไม่รวมค่าเข้าชม)** ใช้เวลาเดินทางประมาณ 1 ชั่วโมง



**ENOSHIMA  
ISLAND**



จากนั้นนำท่าน **นั่งรถไฟสาย ENODEN จากสถานี ENOSHIMA สู่สถานี HASE** สัมผัสเสน่ห์สุดคลาสสิกบนรถไฟสีเขียว-เหลืองในตำนาน **Enoden Line** เส้นทางที่สวยงามที่สุดในตามาตุระ พาท่านเดินทางย้อนเวลาจากสถานี Enoshima สู่สถานี Hase บนเส้นทางที่รถไฟจะวิ่งผ่านบ้านเรือนเก่าแก่ และเลียบชายหาดกว้างไกล ให้ท่านได้ชมวิวทะเลสีครามแบบพาโนรามาผ่านหน้าต่างรถไฟ โดยไฮไลท์ คือ ท่านจะนั่งผ่านจุดถ่ายรูปยอดนิยม ที่โด่งดังมาจากในอนิเมะ เช่น Slam Dunk และภาพยนตร์ญี่ปุ่นอีกหลายเรื่อง ถือเป็นสถานที่ยอดฮิตที่ห้ามพลาดเมื่อมาเยือนตามาตุระ



**ENODEN**



จากนั้นนำท่านเดินเท้าจากสถานี HASE ประมาณ 400 เมตร สู่ **วัดโศโตคุอิน (Kotokuin Temple)** เพื่อนำท่านสักการะ **พระใหญ่ตามาดุระ** หรือที่รู้จักกันว่า Kamakura Daibutsu เป็นสัญลักษณ์อันโดดเด่นของเมืองตามาดุระ ประดิษฐานในวัดโศโตคุอิน ในเมืองตามาดุระ จังหวัดคานากาวะ หลวงพ่อโตที่มีความใหญ่โตอันดับที่สองของญี่ปุ่น รองจากหลวงพ่อโตวัดโศโตโงจิจากเมืองนารา เกียวโต และเป็นหนึ่งในสถานที่ท่องเที่ยวยอดนิยมของนักท่องเที่ยวต่างประเทศและชาวญี่ปุ่น



## KOTOKUIN TEMPLE



อิสระอาหารกลางวันตามอัธยาศัย

นำท่านสู่ **ถนนโคมาจิ (Komachi Street)** เป็นแหล่งช้อปปิ้งยอดฮิตในตามาดุระ ที่เต็มไปด้วยร้านค้า ร้านอาหาร และร้านขายของที่ระลึก ที่เต็มไปด้วยกลิ่นอายของอดีตเมืองหลวงเก่าของญี่ปุ่น ถนนสายช้อปปิ้งแห่งนี้มีความยาว 360 เมตร ตั้งอยู่ทางไปศาลเจ้าสิริงะ โอะกะ ะวะจิมังกู ซึ่งเป็นศาลเจ้าเก่าแก่ที่สำคัญของตามาดุระ ทำให้ตลอดทางเบื้องแน่นไปด้วยร้านค้าต่าง ๆ กว่า 250 ร้าน และมีบรรยากาศที่ติดัดมาก อิสระให้ท่านเลือกซื้อของตามอัธยาศัย

รูปภาพใช้เพื่อประกอบการโฆษณาเท่านั้น



# KOMACHI STREET



นำท่านสู่ **ศาลเจ้าสิริงะโอะกะ ฮะจิมันงู (Tsurugaoka Hachimangu)** เป็นศาลเจ้าที่มีชื่อเสียงมากที่สุดของเมืองคามาคุระ เนื่องจากศาลเจ้าแห่งนี้ถูกสร้างมาเป็นเวลาเกือบจะพันปีแล้ว เรียกได้ว่ามีประวัติความเป็นมาอย่างยาวนาน และเป็นศาลเจ้าที่เก่าแก่ของเมืองคามาคุระ สร้างเพื่ออุทิศให้กับฮาจิมัน เทพแห่งสงครามที่ถือว่าเป็นเทพเจ้าที่คอยอุปถัมป์ปกป้องดูแลตระกูลของมินาโมโตะ และชาโมโรโดยทั่วไปมาโดยตลอด ซึ่งคนที่มายังศาลเจ้าแห่งนี้ ต่างก็จะมาเพื่อขอพรในเรื่องทั่วไป ไม่ว่าจะเป็นเรื่องสุขภาพ ด้ชาชาย การเรียน



# TSURUGAOKA HACHIMANGU

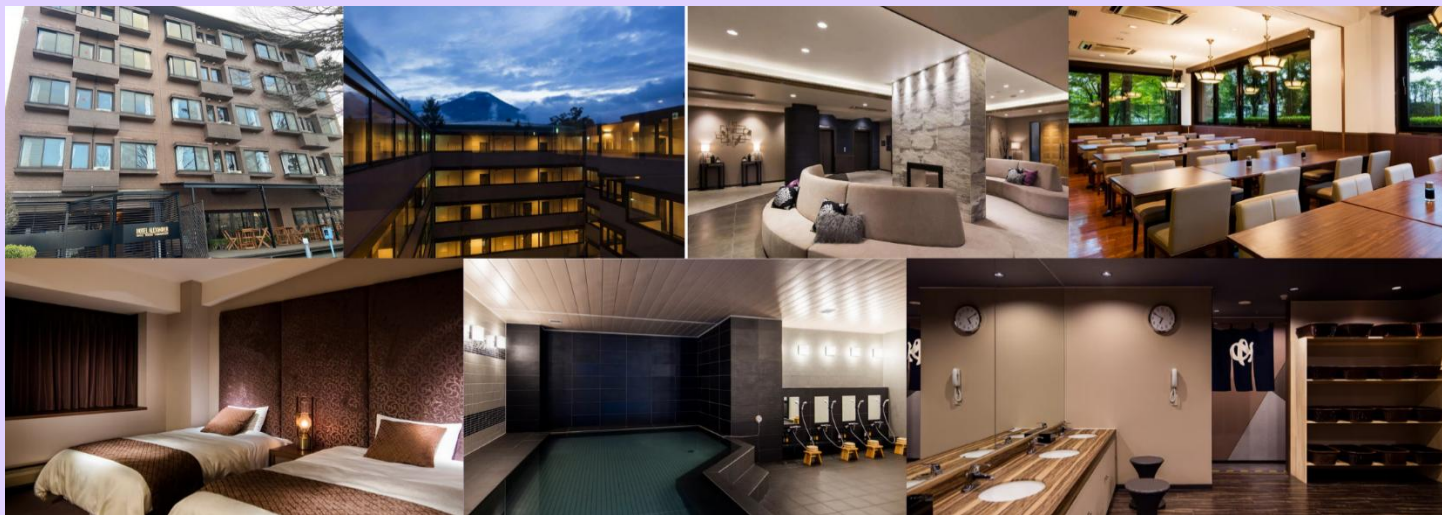


จากนั้นนำท่านเดินทางสู่ **จังหวัดยามานะชิ (Yamanashi)** ดินแดนภูเขาฟูจิ และทะเลสาบทั้งห้า โดดเด่นด้วยธรรมชาติสวยงาม ผลไม้ขึ้นชื่อ และออนเซ็นผ่อนคลายตลอดปี เพื่อนำท่านเข้าสู่ที่พัก **ใช้เวลาเดินทางประมาณ 1 ชั่วโมง**

รูปภาพใช้เพื่อประกอบการโฆษณาเท่านั้น

 บริการอาหารเย็นแบบ BUFFET ณ โรงแรม (3)

 พักที่ YUKARI NO MORI 



วันที่  
**4**

เรียนรู้พิธีชงชาญี่ปุ่น-โออิชิ พาร์ค-ภูเขาไฟฟูจิชั้น 5-FUJI Q HIGHLAND-FUJIYAMA SKY DECK-GOTEMBA PREMIUM OUTLET-เมืองนาริตะ

 บริการอาหารเช้า ณ โรงแรม (4)

จากนั้นนำท่านสัมผัสประสบการณ์พิเศษ **เรียนรู้พิธีชงชาแบบญี่ปุ่น (Shikido)** ให้ท่านได้เรียนรู้วิธีชงชาแบบธรรมเนียมญี่ปุ่น มีเซนเซมาสอนการชงชาแบบญี่ปุ่นตั้งแต่การวอร์มอุปกรณ์ การชง และขั้นตอนการดื่ม อีกทั้งยังเป็นการชงชาที่วิวทิวทัศน์ดีมาก ๆ ท่านจะได้มองเห็นทั้งวิวภูเขาไฟฟูจิและทะเลสาบคาวากูจิโกะ

จากนั้นนำท่านสู่ **โออิชิ พาร์ค (Oishi Park)** สวนสาธารณะริมทะเลสาบคาวากูจิโกะ เป็นหนึ่งในจุดชมวิวยอดนิยมของภูเขาไฟฟูจิ ซึ่งในฤดูหนาวนั้นสามารถชื่นชมความงามของทุ่งดอกลาเวนเดอร์โดยมีภูเขาไฟฟูจิในหน้าร้อนเป็นฉากหลัง ให้ท่านเดินชมพร้อมเก็บภาพความประทับใจไปตามถนนดอกไม้ เพื่อชมภูเขาไฟฟูจิอันงดงาม



**\*\*หมายเหตุ การบานของดอกไม้ขึ้นอยู่กับสภาพอากาศเป็นสำคัญ ปกติจะอยู่ประมาณช่วงเดือนมิถุนายน-กรกฎาคม\*\***



# OISHI PARK



จากนั้นนำท่านสู่ **ภูเขาไฟฟูจิ ชั้น 5 (Mt. Fuji 5th Station)** ให้ท่านสัมผัสภูเขาไฟฟูจิอย่างใกล้ชิดที่บริเวณชั้นที่ 5 ซึ่งเป็นจุดที่รถโดยสารสามารถขึ้นไปจอดได้ ภูเขาไฟฟูจินั้นเป็นภูเขาไฟที่สูงที่สุดในญี่ปุ่น และยังเป็นสัญลักษณ์ของประเทศญี่ปุ่นอีกด้วย ท่านสามารถชมความงามของภูเขาไฟฟูจิได้ตลอดทั้งปี เพราะในแต่ละฤดูภูเขาไฟฟูจิจะมีความงดงามที่แตกต่างกัน อีกทั้งยังเป็นภูเขาไฟที่สวยงามไม่ว่าจะมองจากมุมไหนก็ตาม **\*\*หมายเหตุ การขึ้นชมภูเขาไฟฟูจิชั้น 5 นั้น ขึ้นอยู่กับสภาพอากาศ\*\***



## MT.FUJI 5TH STATION



นำท่านสู่ **สวนสนุกฟูจิคิว ไฮแลนด์ (Fuji Q Highland)** เป็นหนึ่งในสวนสนุกที่ได้รับความนิยมมากที่สุดของญี่ปุ่น ตั้งอยู่ในเมืองฟูจิโยซิดะ ซึ่งสวนสนุกแห่งนี้ขึ้นชื่อในเรื่องของรถไฟเหาะที่สูง และเร็วที่สุดในโลกจนได้รับการบันทึกลงใน Guinness Book of Records ที่นี้ยังมีสวนสนุกของตัวการ์ตูนที่มีชื่อเสียงอย่าง “โทมัสแลนด์”, มุมถ่ายรูปที่เป็นฮิมต่าง ๆ เช่น อนิเมะ ยอดนิยม “นารูโตะ” มาสดอตชื่อดัง “หมีเนย” (**ฮิมหมีเนยจะจัดขึ้นวันที่ 10 มกราคม-10 กรกฎาคม 2569**), ร้านอาหาร และด้วยสถานที่ตั้งของสวนสนุกที่อยู่บริเวณเชิงภูเขาไฟฟูจิ แถว ๆ ทะเลสาบคาวากูจิโกะ ทำให้เวลาเล่นเครื่องเล่นในสวนสนุกฟูจิคิวไฮแลนด์ (Fuji-Q Highland) ท่านจะได้เห็นวิวฟูจิซังด้วย (**ราคาทัวร์ไม่รวมค่าเครื่องเล่น**)

รูปภาพใช้เพื่อประกอบการโฆษณาเท่านั้น



## บริการอาหารกลางวัน ณ ภัตตาคาร (5)



# FUJI Q HIGHLAND



นำท่านชมวิวกูเขาไฟฟูจิ จากจุดชมวิวลอยฟ้า **FUJIYAMA Sky Deck** บนชั้นดาดฟ้าของ “FUJIYAMA Tower” ที่สูงตระหง่านกลาง Fuji-Q Highland จุดชมวิวนี้นี้มีความสูง 55 เมตรที่มองเห็นทิวทัศน์ฟูจิซึ่งได้แบบคมชัดจัดเต็ม ทิวทัศน์ที่ท่านจะได้เห็นจากหอดอยแห่งนี้เป็นวิว ตั้งแต่สันเขาที่ลดหลั่นกันอย่างสวยงามไปจนถึงฐานของภูเขาฟูจิเลยทีเดียว (ราคาทัวร์รวมบัตรขึ้นชมแล้ว)

รูปภาพใช้เพื่อประกอบการโฆษณาเท่านั้น



นำท่านสู่ **GOTEMBA PREMIUM OUTLETS** เป็นเอาท์เลตที่มีขนาดใหญ่ที่สุดในญี่ปุ่นเลยก็ว่าได้ เป็นแหล่งช้อปปิ้งที่มีทั้งแบรนด์ในประเทศ และแบรนด์ต่างประเทศ แน่ใจว่าสถานที่นี้ก็ได้รับความนิยมอย่างมากจากนักท่องเที่ยว โดยร้านค้าจะมีตั้งแต่ Balenciaga, Beams, Issey Miyake, Seiko, Casio, Rayban, Adidas, Nike, Asics, Coleman, The North Face, Pokemon Store, Sanrio, Lego ที่สำคัญมีลดราคาเกือบตลอดทั้งปี อีกทั้งร้านอาหารมากมายหลายร้านด้วยกัน

รูปภาพใช้เพื่อประกอบการโฆษณาเท่านั้น



# GOTEMBA PREMIUM OUTLET



 อีตระอาหารเย็นตามอรัยาศัย

 พักที่ ASIA HOTEL NARITA 



รูปภาพใช้เพื่อประกอบการโฆษณาเท่านั้น

วันที่  
**5**

อิสระท่องเที่ยวเต็มวัน (ไม่มีรถบัสบริการ)



บริการอาหารเช้า ณ โรงแรม (6)

**\*\*อิสระเต็มวัน ให้ท่านได้เลือกซื้อทัวร์เสริม Disneyland หรือจะเลือกเดินเล่น ช้อปปิ้งตามอัธยาศัย (ไม่มีรถบัสบริการ)**

- **ดิสนีย์แลนด์ (Disneyland) (ติดต่อพนักงานชายเพื่อ สอบถามราคา)** “ดิสนีย์แลนด์” โลกแห่งจินตนาการของ ราชาการ์ตูนญี่ปุ่น โดยที่โตเกียวแห่งนี้ เป็นดิสนีย์แลนด์ แห่งแรกที่สร้างนอกประเทศสหรัฐอเมริกา สร้างขึ้นในปี พ.ศ. 2526 จากกรรมทะเล ท่านจะได้สนุกสนานกับ เครื่องเล่นมากมาย หรือพจญภัยในดินแดนต่าง ๆ ทั้ง เครื่องเล่นตัวใหม่จากภาพยนตร์การ์ตูนเรื่องดัง Toy Story ทั้งจากรบกลางทะเลดาเรียเบียนในดินแดนโจรสลัดจาก ภาพยนตร์ The Pirate of Caribbean หรือเขย่าขวัญกับบ้าน ผีสิงใน Haunted Mansion ชมภาพยนตร์สามมิติ The Invention of the Year อีกทั้งท่านได้เพลิดเพลินไปกับการเลือกซื้อสินค้าที่ระลึกสุดน่ารักในดิสนีย์แลนด์ ท่านยังจะได้สัมผัส โกลิซิดกับตัวการ์ตูนเอกจากวอลท์ดิสนีย์ อย่าง มิกกี้เมาส์ มินนี่เมาส์ พร้อมผองเพื่อนตัวการ์ตูนอีกมากมาย หรือชม ขบวน “อิลเล็คทริคพาเหรด” ซึ่งจะจัดเป็นริ้วขบวนเพื่อแสดงให้นักท่องเที่ยวได้ชมอย่างสวยงาม และอลังการด้วยเครื่อง แต่งกายของนักแสดง รวมทั้งตัวการ์ตูนต่าง ๆ ของดิสนีย์



- **ย่านฮาราจูกุ (Harajuku)** เป็นหนึ่งในพื้นที่หลักของการสัญจรอันตึกดักของคนญี่ปุ่น ย่านฮาราจูกุเป็น ย่านที่ชื่นชอบในเรื่องของแฟชั่นเป็นอย่างมาก ทั้งแฟชั่น ล้ำสมัย คอสเพลย์ หรือการแต่งตัวตามศิลปินที่โด่งดัง เพราะเป็นจุดกำเนิดของการสร้างสรรค์แฟชั่นชนิดต่าง ๆ ที่มีเอกลักษณ์เฉพาะตัว และได้รับความนิยมเป็นอย่างมากในหมู่วัยรุ่น ซึ่งบางวันก็จะมีวัยรุ่นแต่งกาย ด้วยชุดคอสเพลย์ต่าง ๆ มาเดินเที่ยว หรือร้านต่าง ๆ ก็จะมาแต่งกายด้วยชุดคอสเพลย์ เพื่อสร้างสีสันให้กับ ย่านนี้เป็นอย่างมาก **ใช้เวลาเดินทางจากโรงแรมที่พัก ประมาณ 1 ชั่วโมง**

รูปภาพใช้เพื่อประกอบการโฆษณาเท่านั้น

- **พระราชวังอิมพีเรียล (Imperial Palace)** คือสถานที่ประทับของสมเด็จพระจักรพรรดิแห่งญี่ปุ่น ภายในพื้นที่กว้างใหญ่ ประกอบด้วยพระตำหนัก และอาคารต่าง ๆ มากมาย ในอดีตเคยเป็นที่ตั้งของปราสาทเอโดะ (Edo Castle) บริเวณพระราชวังจึงล้อมรอบด้วยคูน้ำ และกำแพงหินสูงตระหง่าน พระราชวังแห่งนี้ยังใช้เป็นสถานที่จัดงานพิธีสำคัญ ๆ อีกด้วย **ใช้เวลาเดินทางจากโรงแรมที่พักประมาณ 1 ชั่วโมง**



- **ศาลเจ้าเมจิ (Meiji Shrine)** เป็นศาลเจ้าแบบชินโตที่มีความสำคัญมากในประเทศญี่ปุ่น การสร้างศาลเจ้าแห่งนี้เป็นการออกแบบ และสร้างโดยนักออกแบบชั้นนำ และช่างฝีมือชาวญี่ปุ่นได้มีส่วนร่วมในการเป็นส่วนหนึ่งของศาลเจ้า ด้วยการบริจาคต้นไม้เพื่อปลูกเป็นป่ารอบ ๆ ศาลเจ้า มีต้นไม้ถูกส่งมาจากทั่วญี่ปุ่นถึง 100,000 ต้น มักจะมีการจัดงานแต่งงานที่นี่ยูบ่อย ๆ ในวันปีใหม่จะมีชาวญี่ปุ่นและนักท่องเที่ยวมาขอพรที่ศาลเจ้าแห่งนี้ถึง 3 ล้านคน **ใช้เวลาเดินทางจากโรงแรมที่พักประมาณ 1 ชั่วโมง**

- **ตลาดปลาซึกิจิ (Tsukiji Fish Market)** เป็นตลาดที่มีชื่อเสียงมากที่สุดของญี่ปุ่น อีกทั้งยังเป็นที่ยุติกันดีว่าเป็นหนึ่งในตลาดปลาที่ใหญ่ที่สุดในโลก จากการที่มีการซื้อขายสินค้าทะเลกว่า 2,000 ตันต่อวัน ภายในตลาดแบ่งออกเป็น 2 ส่วนใหญ่ ๆ คือส่วนภายนอก ซึ่งมีร้านค้าปลีกและร้านอาหารตั้งเรียงรายเป็นจำนวนมาก และส่วนภายใน ซึ่งเป็นบริเวณที่ร้านค้าส่ง ใช้เจรจาธุรกิจและเป็นจุดที่มีการประมูลปลาทูน่าที่มีชื่อเสียง นักท่องเที่ยวส่วนใหญ่มักจะมาเดินช้อปปิ้ง ชิมอาหารสด ๆ ใหม่ ๆ อาทิ แซลมอน อุนิ ปลาไหล ไข่หอยเม่น หอยนางรม รวมไปถึงร้านดังชั้นชื่อของตลาดนี้อย่าง ไข่หวานม้วน ซึ่งถือเป็นไฮไลท์เด็ดที่ใครมาตลาดนี้ก็ต้องห้ามพลาด **ใช้เวลาเดินทางจากโรงแรมที่พักประมาณ 1 ชั่วโมง**





- **วัดนาริตะซัง ชินโซจิ (Naritasan Shinsho-ji Temple)** เป็นวัดพุทธเก่าแก่ในเมืองนาริตะ สร้างขึ้นในปี ค.ศ. 940 และเป็นที่ยึดถือในฐานะสถานที่ท่องเที่ยวทางวัฒนธรรมที่เดินทางง่ายเนื่องจากอยู่ใกล้สนามบินนาริตะ ภายในวัดมีอาคารเก่าแก่หลายหลัง เช่น เจดีย์สามชั้น และห้องโถงหลักที่สวยงาม พร้อมสวนญี่ปุ่นให้พักผ่อน และมีถนนโอโมเตะซังโตะที่มีร้านค้า และร้านอาหารให้เลือกมากมาย นอกจากนี้ยังเป็นวัดที่มีชื่อเสียงเรื่องการขอพรให้เดินทางปลอดภัย และพิธีกรรมทางศาสนาต่าง ๆ **ใช้เวลาเดินทางจากโรงแรมที่พักประมาณ 5 นาที**

- **อีออน มอลล์ นาริตะ (Aeon Mall Narita)** ห้างสรรพสินค้าที่รวมร้านค้า ร้านอาหาร ของออร์โกลิคญี่ปุ่น และซูเปอร์มาเก็ตไว้ในที่เดียวกัน เป็นสถานที่ช้อปปิ้งอีกแห่งหนึ่งที่มีความนิยมจากนักท่องเที่ยว ท่านสามารถเลือกซื้อสินค้าได้หลากหลาย **ใช้เวลาเดินทางจากโรงแรมที่พักประมาณ 10 นาที**



 **อิสระอาหารกลางวัน และเย็นตามอัธยาศัย**

 **พักที่ ASIA HOTEL NARITA** 



รูปภาพใช้เพื่อประกอบการโฆษณาเท่านั้น

วันที่  
6

สนามบินนานาชาตินาริตะ-สนามบินนานาชาติสุวรรณภูมิ



บริการอาหารเช้า ณ โรงแรม (7)

ได้เวลาอันสมควรนำท่านเดินทางสู่ สนามบินนานาชาตินาริตะ...

08.55 น.

ออกเดินทางกลับสู่ กรุงเทพฯ ประเทศไทย โดยสายการบิน VIETJET AIR (VZ)  
เที่ยวบินที่ VZ 831 (ไม่มีบริการอาหารบนเครื่อง)



ใช้เวลาบินประมาณ 7 ชั่วโมง 35 นาที

14.30 น.

คณะเดินทางถึง สนามบินนานาชาติสุวรรณภูมิ กรุงเทพฯ โดยสวัสดิภาพและความประทับใจ...



โปรดสอบถามเจ้าหน้าที่ก่อนทำการจองทุกครั้ง  
สำหรับลูกค้าท่านที่ไม่ต้องการใช้ตั๋วเครื่องบิน (JOIN LAND)  
หักออกจากราคารั้วร์ 7,000.-/ท่าน

สำหรับลูกค้าที่จองโปรแกรมทัวร์เส้นทางญี่ปุ่น เส้นทางเวียดนาม สามารถเลือกใช้แพ็คเกจเสริมจาก Real Choice ได้ทุกบริการ

## Real Private Choice

สำหรับท่านที่ต้องการความเป็นส่วนตัวมากขึ้น ท่านสามารถเลือกใช้บริการ รถส่วนตัวได้ โดยมีรูปแบบรถให้เลือกถึง 3 ประเภท โดยรถ แต่ละประเภท สามารถนั่งได้ตั้งแต่ 2 ท่านขึ้นไป

\*\*\*อัพเดท ณ วันที่ 25/05/67\*\*\*



Bus (10-20 ท่าน)



VAN (2-8ท่าน)



Alphard (2-4 ท่าน)

**ติดต่อสอบถามราคากับเจ้าหน้าที่**

## Real Private Choice

สำหรับท่านที่ต้องการความเป็นส่วนตัวมากขึ้น ท่านสามารถเลือกใช้บริการ รถส่วนตัวได้ โดยมีรูปแบบรถให้เลือกถึง 2 ประเภท โดยรถ แต่ละประเภท สามารถนั่งได้ตั้งแต่ 2 ท่านขึ้นไป

\*\*\*อัพเดท ณ วันที่ 25/05/67\*\*\*



VAN (7-8ท่าน)



BUS (10-18 ท่าน)

**ติดต่อสอบถามราคากับเจ้าหน้าที่**

## Real Seat Choice



### Premium Flatbed

ที่นั่งสุดพิเศษขนาดที่กว้าง 19 นิ้ว ที่มีความห่างระหว่างแถว 59 นิ้ว สามารถปรับนอนได้ถ้าท่านต้องการ พร้อมด้วยอุปกรณ์อื่นๆ ให้คุณผ่อนคลายอย่างสุดสรวลสบายเต็มที่

ราคาขึ้นอยู่กับวันเดินทาง

\*\*เช็คราคาทุกครั้งก่อนทำการสั่งซื้อ

\*\*อัพเดท ณ วันที่ 26/02/67\*\*



### HOT Seat

ด้วยพื้นที่วางขาที่กว้าง 17.5 นิ้ว คุณจะมีพื้นที่กว้างขึ้นสำหรับการยืดขาได้อย่างเต็มที่ นอกจากนี้ คุณยังจะได้สิทธิเบาะรองที่นอนอีกด้วย

ราคา 2,700 /เที่ยว

\*\*เช็คราคาทุกครั้งก่อนทำการสั่งซื้อ



### Quite Zone

ผู้โดยสารที่มีอายุตั้งแต่ 10 ปีขึ้นไป ระบบอุปกรณืที่ให้แสงสว่างตามสายตา อาหารของคุณจะได้รับการเซิร์ฟรวดเร็วยิ่งขึ้น

ราคา 1,600 /เที่ยว

\*\*เช็คราคาทุกครั้งก่อนทำการสั่งซื้อ

## Real Baggage Choice

### เพิ่มน้ำหนักกระเป๋า

ปกติท่านจะได้น้ำหนักกระเป๋าอยู่ที่ 20 กก. สำหรับท่านที่ต้องการซื้อน้ำหนักกระเป๋าเพิ่ม

\*\*อัพเดท ณ วันที่ 26/02/67\*\*

ฟรี 20 กิโลกรัม

ซื้อเพิ่ม 5 กิโลกรัม /เที่ยว  
ราคา 1,500 /เที่ยว

ซื้อเพิ่ม 10 กิโลกรัม /เที่ยว  
ราคา 1,800 /เที่ยว

ซื้อเพิ่ม 20 กิโลกรัม /เที่ยว  
ราคา 2,900 /เที่ยว



## Real Insurance Choice

### ประกันการเดินทางเสริม

ครอบคลุมการรักษาพยาบาล และเหตุการณ์ไม่คาดฝัน เมื่อเดินทางไปต่างประเทศ(ที่ไม่ใช่โรคประจำตัว และ อุบัติเหตุ) สามารถซื้อความคุ้มครองได้ สูงสุดถึง 5,000,000 บาท

\*\*อัพเดท ณ วันที่ 26/02/67\*\*

เริ่มต้นที่

710.-



คุ้มครองสุขภาพ



การคืนสิ่งของสูญหาย



ชดเชยเงินค่าเสียหายล่าช้า



ค่าชดเชยกรณีเสียชีวิต



ชดเชยค่าเดินทางล่าช้า

## Real Wifi Choice



PACKAGE	UNLIMITED	ประกันเครื่อง (ค่าบริการของโรมมิ่งในแพคเกจ)
5 DAY	999.-	250.-
6 DAY	1,199.-	300.-

\*\*กรุณาสอบถามเงื่อนไขกับเจ้าหน้าที่ทุกครั้งก่อนทำการสั่งซื้อ

Soft Bank



เริ่มปรับใช้ตั้งแต่วันที่ 15 มกราคม 2568 เป็นต้นไป

## Real admission Ticket Choice

### จองตั๋วล่วงหน้า

บริการจองตั๋ว Disneyland , Universal Studio ล่วงหน้า

**ติดต่อสอบถามราคากับเจ้าหน้าที่**

\*\*\*อัพเดท ณ วันที่ 25/05/67\*\*\*



TOKYO Disneyland



Universal Studio



## Real Private Choice

➔ สำหรับท่านที่ต้องการความเป็นส่วนตัวมากขึ้น ท่านสามารถเลือกใช้บริการ รถส่วนตัวได้โดยมีรูปแบบรถให้เลือกถึง 3 ประเภท โดยรถ แต่ละประเภทสามารถนั่งได้ตั้งแต่ 2 ท่านขึ้นไป



**Bus**  
(10-20 ท่าน)



**VAN**  
(2-8 ท่าน)



**Alphard**  
(2-4 ท่าน)



**ติดต่อสอบถามราคากับเจ้าหน้าที่**

### หมายเหตุ

- ราคานี้รวมคนขับ/ค่าทางด่วน / ที่จอดรถ
- ราคานี้รวมค่าบริการน้ำดื่มวันละ 1 ขวด/ท่าน

\*\*\*อัปเดต ณ วันที่ 25.05.67\*\*\*

รูปภาพใช้เพื่อประกอบการโฆษณาเท่านั้น



## Real Seat Choice

# vietjet Air.com



## NORMAL SEAT

แถวที่ 25 - 36 เป็นที่นั่งมาตรฐานของสายการบิน  
ราคาประหยัด เหมาะสำหรับผู้โดยสารทั่วไป

**ราคา 950 / ท่าน / เที่ยวบิน**

\*\*ใช้ราคาทุกครั้งก่อนทำการสั่งซื้อ

## FRONT SEAT

แถวที่ 6-11 เป็นที่นั่งบริเวณด้านหน้าเครื่อง สะดวกต่อการ  
ขึ้น-ลงเครื่อง เหมาะสำหรับผู้โดยสารที่ต้องการความสะดวก  
และความรวดเร็วในการเดินทาง

**ราคา 1,050 / ท่าน / เที่ยวบิน**

\*\*ใช้ราคาทุกครั้งก่อนทำการสั่งซื้อ

## PREMIUM SEAT

แถวที่ 4-5 เป็นที่นั่งพรีเมียม พื้นที่นั่งกว้าง สะดวกสบาย  
เหมาะสำหรับผู้โดยสารที่ต้องการความเป็นส่วนตัว  
และได้รับสิทธิขึ้นเครื่องก่อน

**ราคา 2,400 / ท่าน / เที่ยวบิน**

\*\*ใช้ราคาทุกครั้งก่อนทำการสั่งซื้อ



Real Baggage  
Choice

***vietjet Air.com***



**เพิ่มน้ำหนักกระเป๋าเดินทาง**

ปกติท่านจะได้น้ำหนักกระเป๋าอยู่ที่ 20 กก.

สำหรับท่านที่ต้องการซื้อน้ำหนักกระเป๋าเพิ่ม

**ฟรี 20 กิโลกรัม**

**ซื้อเพิ่ม 15 กิโลกรัม  
ราคา 2,100 / ท่าน / เที่ยวบิน**

**ซื้อเพิ่ม 20 กิโลกรัม  
ราคา 2,900 / ท่าน / เที่ยวบิน**





## Real Insurance Choice

### ประกันการเดินทางเสริม

ครอบคลุมการรักษาพยาบาล และ เหตุการณ์ไม่คาดฝัน  
เมื่อเดินทางไปต่างประเทศ (ที่ไม่ใช่โรคประจำตัว และ อุบัติเหตุ)  
สามารถซื้อความคุ้มครองได้ **สูงสุดถึง 5,000,000 บาท**

เริ่มต้นที่

**710.-**

จำนวนวันเดินทาง (วัน) Trip Duration (Day)	เบี้ยประกันภัย (บาท) / Premium (Baht)
	เดินทางในเอเชีย / ASIA PLUS
	อีปฮอป
1-2 วัน	710.-
3 วัน	720.-
4 วัน	800.-
5 วัน	835.-
6 วัน	875.-



ค่ารักษาพยาบาล



การเคลื่อนย้ายฉุกเฉิน



ชดเชยสัมภาระ  
และ ทรัพย์สินสูญหาย



ค่าชดเชย  
กรณีเสียชีวิต



ชดเชยเที่ยวบินถูกยกเลิก  
หรือ ล่าช้า

**\*\*เงื่อนไขเป็นไปตามที่กรมธรรม์กำหนด\*\***

รูปภาพใช้เพื่อประกอบการโฆษณาเท่านั้น

**\*\*อัปเดต ณ วันที่ 26/02/67\*\***



## Real Wifi Choice



# Soft Bank



PACKAGE	UNLIMITED	ประกันเครื่อง (เป็นการซื้อขายจะไม่ได้คืนในภายหลัง)
5 DAY	999.-	250.-
6 DAY	1,199.-	300.-

\*\*กรุณาสอบถามเงื่อนไขกับเจ้าหน้าที่ทุกครั้งก่อนทำการสั่งซื้อ  
เริ่มปรับใช้ตั้งแต่วันที่ 15 มกราคม 2568 เป็นต้นไป



Real admission  
Ticket Choice

## ➔ จองตั๋วล่วงหน้า

บริการจองตั๋ว Disneyland , Universal Studio ล่วงหน้า

### Disneyland

แจ้งจองตั๋วล่วงหน้า 2 อาทิตย์ ก่อนการเดินทาง

ติดต่อสอบถามราคากับเจ้าหน้าที่

- เช็คราคาทุกครั้งก่อนทำการสั่งซื้อ
- หมายเหตุ : แจ้งจองล่วงหน้าภายใน 2 เดือน พร้อมระบุวันเข้าเล่น



### Universal Studio

แจ้งจองตั๋วล่วงหน้า 2 อาทิตย์ ก่อนการเดินทาง


ติดต่อสอบถามราคากับเจ้าหน้าที่

- เช็คราคาทุกครั้งก่อนทำการสั่งซื้อ
- หมายเหตุ : แจ้งจองล่วงหน้าภายใน 2 เดือน พร้อมระบุวันเข้าเล่น



\*\*\*อัปเดต ณ วันที่ 18/08/68\*\*\*

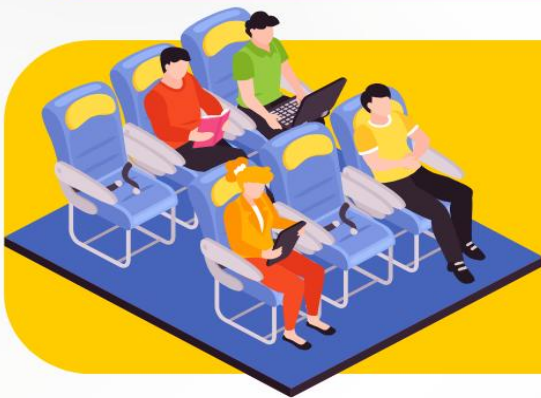
# ข้อควรรู้

 กรุณาศึกษารายละเอียดทั้งหมดก่อนทำการจอง เพื่อความถูกต้อง และ ความเข้าใจตรงกันระหว่างท่านลูกค้า และบริษัทฯ เมื่อท่านตกลงชำระเงินมัดจำ หรือ ค่าทัวร์ทั้งหมดกับทางบริษัทฯแล้ว ทางบริษัทฯ จะถือว่าท่าน ได้ยอมรับเงื่อนไขข้อตกลงต่างๆทั้งหมด



## กรณีท่านมีเที่ยวบินภายในประเทศ

ในกรณีที่เที่ยวบินระหว่างประเทศ มีการยกเลิกเที่ยวบิน เปลี่ยนแปลงเวลาบิน หรือเกิดเหตุวิสัยอื่นๆ ที่ทำให้ไม่สามารถเดินทางได้ตามวันและเวลาที่กำหนด ทางบริษัทฯ และสายการบิน ขอสงวนสิทธิ์ ไม่รับผิดชอบต่อเที่ยวบินภายในประเทศ และ/หรือ เที่ยวบินที่นอกเหนือโปรแกรมที่ท่านทำการจอง เนื่องจากบริษัทฯ นำเสนองายโปรแกรมเที่ยวบินต่างประเทศ โดยมีจุดเริ่มต้นสนามบินต้นทาง (ดอนเมืองหรือสุวรรณภูมิ) เท่านั้น



## การจัดที่นั่งบนเครื่องบินของกรุ๊ป

ขึ้นอยู่กับนโยบายของสายการบิน ทางบริษัทฯ ไม่สามารถกำหนด หรือ เปลี่ยนแปลงได้

 บริษัทฯ ขอสงวนสิทธิ์ รายการทัวร์สามารถเปลี่ยนแปลงได้ตามความเหมาะสม

เนื่องจากสภาวะอากาศ , ภัยธรรมชาติ เช่น วาตภัย อัคคีภัย อุทกภัย , การระบาดของโรคติดต่อ, ความไม่สงบทางการเมือง , สงครามระหว่างประเทศ และภายในประเทศ, สายการบิน เป็นต้น อาจมีการเปลี่ยนแปลงโปรแกรมตามความเหมาะสม โดยมีต้องแจ้งให้ทราบล่วงหน้า และขอสงวนสิทธิ์ในการไม่คืนค่าทัวร์ทั้งหมด หรือคืนเงินบางส่วน ตามดุลยพินิจของบริษัทฯ

การบริการของรถบัสนำเที่ยวญี่ปุ่น ตามกฎหมายของประเทศญี่ปุ่น สามารถให้บริการได้วันละ 10 ชั่วโมง มีอาจเพิ่มเวลาได้ โดยมีคนดูแล และ คนขับจะเป็นผู้บริหารเวลาตามความเหมาะสม ทั้งนี้ขึ้นอยู่กับสภาพการจราจรในวันเดินทางนั้นๆ เป็นหลัก จึงขอสงวนสิทธิ์ในการปรับเปลี่ยนเวลาท่องเที่ยว ตามสถานที่ในโปรแกรมการเดินทาง



ซื้อตั๋วแล้ว



# ยกเลิกการเดินทาง

ได้เงินคืนหรือไม่ ?  
จ่ายเงินคืนอย่างไร?

ผู้เดินทางขอยกเลิก  
ก่อนเดินทาง 30 วันขึ้นไป

ค่าตั๋ว

หัก

ค่าใช้จ่ายที่  
จ่ายจริง ของ  
บริษัททัวร์  
(ถ้ามี)

=

เงินที่ได้คืน



ผู้เดินทางขอยกเลิก  
ก่อนเดินทาง 16-29 วัน

ค่าตั๋ว

หัก

ค่าใช้จ่ายที่  
จ่ายจริง ของ  
บริษัททัวร์  
(ถ้ามี)

=

เงินที่ได้คืน

ผู้เดินทางขอยกเลิก  
ก่อนเดินทาง 0-15 วัน

=

ไม่ได้รับเงินคืน



กรณีมีเหตุยกเลิกตั๋ว  
โดยไม่ใช้ความผิด  
บริษัททัวร์

ค่าตั๋ว

หัก

ค่าใช้จ่ายที่  
จ่ายจริง ของ  
บริษัททัวร์  
(ถ้ามี)

=

เงินที่ได้คืน

หมายเหตุ !! ค่าใช้จ่ายจริงของบริษัททัวร์ ได้แก่  
ค่าธรรมเนียมการจองวีซ่า ค่ามัดจำของบัตรโดยสารเครื่องบิน และค่าใช้จ่ายที่จำเป็นอื่น ๆ  
โดยต้องแสดงหลักฐานการจ่ายให้ผู้เดินทางทราบด้วย



# อัตราค่าบริการ รวมอะไรบ้าง?

1

ค่าตัวเครื่องบิน  
ขาไป - ขากลับ

(ตามรายการระบุ รวมถึงค่าภาษี  
สนามบิน และ ค่าภาษีน้ำมัน)



ค่ารถโค้ชปรับอากาศ  
ตามรายการที่ระบุ

2

3

โรงแรมที่พักตามระบุ  
หรือ เกียบเต่า

(พัก 2-3 ท่าน/ห้อง)



ค่าธรรมเนียม  
เข้าชมสถานที่ต่างๆ

ตามรายการที่ระบุ

4

5

ภาษีมูลค่าเพิ่ม 7%  
ภาษีหัก ณ ที่จ่าย 3%

(คิดเฉพาะค่าบริการ)



ค่าอาหาร  
ตามรายการที่ระบุ

6

7

ค่าเบี้ยประกัน  
อุบัติเหตุในระหว่างการเดินทาง  
ท่องเที่ยวต่างประเทศ

วงเงินประกันท่านละ 500,000 บาท  
(ไม่ครอบคลุมถึงสุขภาพ อาหารเจ็บป่วย หรือโรคประจำตัว)  
กรณีเสียชีวิตจากอุบัติเหตุระหว่างการเดินทางท่องเที่ยว  
วงเงินประกันท่านละ 1,000,000 บาท (เงื่อนไขตามกรมธรรม์)





อัตราค่าบริการ

# ไม่รวมอะไรบ้าง?



ค่าทิปมัคคุเทศก์ คนขับรถ

**2,000** บาท/ท่าน/ทริป

เดินทางขั้นต่ำ 30 ท่าน หากต่ำกว่ากำหนด กรุ๊ปจะไม่สามารถเดินทางได้ หากผู้เดินทางทุกท่านยินดีที่จะชำระค่าบริการเพิ่มเพื่อให้คณะเดินทางได้ ทางเรา ยินดีที่จะประสานงานในการเดินทางตามประสงค์ให้ท่านต่อไป ทางบริษัทฯ ขอสงวนสิทธิ์ในการงดออกเดินทาง และ เลื่อนการเดินทางไป ในวันอื่นต่อไป โดยทางบริษัทฯ จะแจ้งให้ท่านทราบล่วงหน้า




**ค่าใช้จ่ายส่วนตัว**  
ของผู้เดินทาง

- ค่าหนังสือเดินทาง
- ค่าโทรศัพท์
- ค่าอาหาร เครื่องดื่ม
- ค่าซักรีด
- ค่ามีนิบาร์ในห้อง
- และค่าพาหนะต่างๆ ที่มีได้ระบุในรายการ




**ค่าธรรมเนียมกระเป๋า**  
สัมภาระที่มีน้ำหนักเกินกว่า  
ที่สายการบินนั้นๆ กำหนด  
หรือ สัมภาระใหญ่เกิน  
ขนาดมาตรฐาน




**ค่าภาษีน้ำมัน**  
ที่ทางสายการบินเรียกเก็บเพิ่ม  
ในภายหลังจากทางบริษัทฯ  
ได้ออกตัวเครื่องบินไปแล้ว




**ค่าธรรมเนียมวีซ่า**  
เข้าประเทศญี่ปุ่น

กรณีประกาศให้กลับมาขึ้นร่องขอวีซ่าอีกครั้ง  
(เนื่องจากทางญี่ปุ่นได้ประกาศยกเว้นการยื่นวีซ่าเข้า  
ประเทศญี่ปุ่นให้กับคนไทย สำหรับผู้ที่ประสงค์พำนัก  
ระยะสั้นในประเทศญี่ปุ่นไม่เกิน 15 วัน)

หากในภายหลังทางรัฐบาลญี่ปุ่นประกาศให้ยื่นวีซ่าตามเดิม  
ผู้เดินทางจะต้องชำระค่าธรรมเนียมสำหรับการยื่นร่องขอวีซ่าเพิ่มเติม

# เงื่อนไขที่ควรรู้



1

## เงื่อนไขการจอง และ การชำระเงิน

(เฉพาะการส่งจอยท์วอร์เท่านั้น ไม่รวมการตัดกรุ๊ป หรือกรุ๊ปเหมา)



มัดจำท่านละ 15,000 บาท

ภายหลังจากที่ท่านได้รับอินวอยซ์การจอง 1 วัน กรณีลูกค้าทำการจองน้อยกว่าวันเดินทาง 30 วัน ทางบริษัทฯ ขอสงวนสิทธิ์ในการเก็บค่าทัวร์เต็มจำนวนทันทีในวันจองท่านั้น



### ส่วนที่เหลือ ชำระก่อนวันเดินทาง 30 วัน (นับรวมวันเสาร์ และอาทิตย์)

- หากไม่ชำระมัดจำตามที่กำหนด ขออนุญาตตัดที่นั่งให้ลูกค้าท่านอื่นที่รออยู่
- หากชำระไม่ครบตามจำนวน บริษัทฯ ถือว่าท่านยกเลิกการเดินทางโดยอัตโนมัติโดยไม่มีเงื่อนไข
- เมื่อท่านชำระเงินไม่ว่าจะทั้งหมด หรือบางส่วน ทางบริษัทฯ ถือว่าท่านได้ยอมรับเงื่อนไขและข้อตกลงต่างๆ ที่ได้ระบุไว้ทั้งหมดนี้แล้ว



หากชำระเงินในแต่ละส่วนแล้ว โปรดส่งสำเนาการโอนเงิน พร้อมระบุชื่อพนักงานขาย มาทางอีเมล หรือ แนบสลิปผ่านระบบจองที่นั่งออนไลน์ของทางบริษัทฯ

### 1.1 เงื่อนไขยกเลิกการจอง (เฉพาะการส่งจอยท์วอร์เท่านั้น ไม่รวมการตัดกรุ๊ป หรือกรุ๊ปเหมา)

- ยกเลิกก่อนการเดินทางไม่น้อยกว่า 30 วัน คืนเงินบางส่วน (หักจากค่าใช้จ่ายที่เกิดขึ้นจริงแล้ว เช่น ค่ามัดจำบัตรโดยสารเครื่องบิน และมัดจำค่าบริการโรงแรม, รถโค้ช ร้านอาหาร จากทางต่างประเทศ )
- ยกเลิกก่อนการเดินทางไม่น้อยกว่า 30 วัน คืนเงินค่าทัวร์ 50% (จากราคาทัวร์ที่ซื้อ)
- ยกเลิกก่อนการเดินทางไม่น้อยกว่า 15 วัน ไม่สามารถคืนเงินได้ / สามารถเปลี่ยนแปลงผู้เดินทางได้ (เปลี่ยนชื่อ) ต้องแจ้งให้บริษัทฯ ทราบล่วงหน้าอย่างน้อย 7 วัน

### 1.2 เงื่อนไขยกเลิกการจอง / เดินทางวันหยุด หรือเทศกาล และ โปรแกรม

#### ที่เดินทางด้วยเที่ยวบินพิเศษ Charter Flight

- กรุ๊ปที่เดินทาง **ในช่วงวันหยุด หรือเทศกาล** ที่ต้องการันตีค่าบัตรโดยสารทั้งหมด และที่นั่งกับสายการบิน หรือกรุ๊ปที่มีการการันตีค่าที่พักทั้งหมด และอื่นๆโดยตรง หรือโดยการผ่านตัวแทนในประเทศหรือต่างประเทศ และไม่อาจขอคืนเงินได้ **รวมถึงเที่ยวบินพิเศษ CHARTER FLIGHT** ขอสงวนสิทธิ์ไม่มีการคืนเงินทุกกรณี ทั้งมัดจำ หรือค่าทัวร์ทั้งหมด เนื่องจากการเหมาจ่ายในเที่ยวบิน และโปรแกรมอื่นๆ **ซึ่งไม่สามารถใช้เงื่อนไขยกเลิกการจองร่วมกับข้อที่ 1.1 ได้**

## 2 เชื้อนโงการจอง และการชำระเงิน \*เฉพาะการตัดกรุป หรือกรุปเหมา ซึ่งเป็นข้อตกลงระหว่าง บริษัททัวร ผู้ขาย และ บริษัททัวรผู้ซื้อ เท่านั้น



**มัดจำท่านละ 15,000 บาท** ภายหลังจากที่ท่านได้รับอินวอยซ์การจอง 1 วัน  
(กรณีลูกค้าทำการจองน้อยกว่าวันเดินทาง 45 วัน ทางบริษัทฯ ขอสงวนสิทธิ์ในการเก็บค่า  
ทัวรเต็มจำนวนทันทีในวันจองเท่านั้น)



ส่วนที่เหลือ ชำระก่อนวันเดินทาง 45 วัน  
(นับรวมวันเสาร์ และอาทิตย์)



หากไม่ชำระมัดจำตามที่กำหนด  
บริษัทฯ ถือว่าท่านยกเลิกการเดินทาง  
โดยอัตโนมัติโดยไม่มีเชื้อนโง



หากชำระไม่ครบตามจำนวน  
บริษัทฯ ถือว่าท่านยกเลิกการเดินทาง  
โดยอัตโนมัติโดยไม่มีเชื้อนโง



เมื่อท่านชำระเงิน ไม่ว่าจะทั้งหมด  
หรือ บางส่วน  
ทางบริษัทฯ ถือว่าท่านได้ยอมรับเชื้อนโง  
และ ข้อตกลงต่างๆที่ได้ระบุไว้ทั้งหมดนี้แล้ว

### 2.1 เชื้อนโงยกเลิกการจอง

- ยกเลิกก่อนการเดินทางไม่น้อยกว่า 60 วัน คืนเงินเต็มจำนวน
- ยกเลิกก่อนการเดินทางน้อยกว่า 60 วัน ทางบริษัทฯ ขอสงวนสิทธิ์ไม่คืนเงินค่ามัดจำทั้งหมด ในทุกกรณี โดยไม่มีเชื้อนโงใดๆทั้งสิ้น
- ยกเลิกการเดินทางหลังจากที่ชำระค่าทัวรเต็มจำนวนแล้ว ทางบริษัทฯ ขอสงวนสิทธิ์ไม่คืนเงินทั้งหมดในทุกกรณี โดยไม่มีเชื้อนโงใดๆทั้งสิ้น

### 2.2 เชื้อนโงยกเลิกการจอง / เดินทางวันหยุด หรือเทศกาล และโปรแกรมที่เดินทางด้วยเที่ยวบินพิเศษ Charter Flight

- กรุปที่เดินทาง ใน **ช่วงวันหยุด หรือเทศกาล** ที่ต้องการันตีค่าบริการโดยสารทั้งหมด และ ที่นั่งกับสายการบิน หรือกรุปที่มีการันตีค่าบริการที่พัก ทั้งหมด และอื่นๆโดยตรง หรือโดยการผ่านตัวแทนในประเทศ หรือ ต่างประเทศ และไม่อาจขอคืนเงินได้ รวมถึง **เที่ยวบินพิเศษ CHARTER FLIGHT** ขอสงวนสิทธิ์ไม่มีการคืนเงินทุกกรณี ทั้งมัดจำ หรือ ค่าทัวรทั้งหมด เนื่องจากเป็นการเหมาจ่ายในเที่ยวบิน และโปรแกรมต่างๆ **ซึ่งไม่สามารถใช้เชื้อนโงยกเลิกการจองร่วมกับข้อที่ 2.1 ได้**

3

### เงื่อนไขกรณีเกิดภัยพิบัติ

ไม่ว่ากรณีใดๆ หากเกิดภัยพิบัติตามธรรมชาติ หรือ ภัยพิบัติอันไม่สามารถคาดการณ์ล่วงหน้าได้



เช่น พายุไต้ฝุ่น แผ่นดินไหว สึนามิ หรือโรคระบาด  
ในประเทศ หรือ นอกประเทศ หรือเมืองที่ท่านเดินทางไป

ลูกค้าไม่สามารถที่จะนำเหตุการณ์ดังกล่าวมาขอยกเลิก หรือ ขอเงินคืนได้ และ บริษัทฯ จะไม่คืนเงินใดๆ ทั้งสิ้น แต่จะขอสงวนสิทธิ์ในการพิจารณาเลื่อนการเดินทางออกไปได้ตามที่บริษัทฯ ได้แจ้ง  
จนกว่าภัยพิบัตินั้นจะสิ้นสุดลง



### โปรดตรวจสอบ Passport

จะต้องมีอายุคงเหลือ ณ วันเดินทางมากกว่า 6 เดือนขึ้นไป และ เหลือหน้ากระดาษอย่างต่ำ 2 หน้า หากไม่มั่นใจโปรดสอบถาม

### ⚠️ หมายเหตุ

กรณีที่ต้องตรวจคนเข้าเมืองทั้งกรุงเทพฯ และในต่างประเทศ ปฏิเสธมิให้เดินทางออก หรือ เข้าประเทศที่ระบุไว้ในรายการเดินทาง บริษัทฯ ขอสงวนสิทธิ์ที่จะไม่คืนค่าทัวร์ไม่ว่ากรณีใดๆ ทั้งสิ้น รวมถึงเมื่อท่านออกเดินทางไปกับคณะแล้ว ถ้าท่านงดการใช้บริการรายการใดรายการหนึ่ง หรือไม่เดินทางพร้อมคณะ ถือว่าท่านสละสิทธิ์ไม่อาจเรียกร้องค่าบริการคืน ไม่ว่ากรณีใดๆ ทั้งสิ้น



### ข้อมูลเพิ่มเติม : ตัวเครื่องบิน และ ที่นั่ง

➔ ในการเดินทางเป็นหมู่คณะ ผู้โดยสารจะต้องเดินทางไป-กลับพร้อมกัน ไม่สามารถเลื่อนวันเดินทางกลับได้

➔ กรณี ยกเลิกการเดินทาง บัตรโดยสารไม่สามารถยกเลิก หรือคืนเงินบางส่วนได้



**vietjet Air.com**



## ข้อมูลเพิ่มเติม : โรงแรมที่พัก



เนื่องจากการวางแผนแบบห้องพักของแต่ละโรงแรมแตกต่างกัน จึงอาจทำให้ห้องพักแบบ  
ห้องเดี่ยว (Single) และห้องคู่ (Twin / Double) และ ห้องพักแบบ 3 ท่าน / 3 เตียง (Triple Room)  
ห้องพักอาจจะไม่ติดกัน



กรณีมีงานจัดประชุมนานาชาติ (Trade Fair) เป็นผลให้ค่าโรงแรมสูงขึ้นมาก และห้องพักในเมืองเดิม  
บริษัทฯ ขอสงวนสิทธิ์ในการปรับเปลี่ยน หรือย้ายเมืองเพื่อให้เกิดความเหมาะสม



กรณีต้องการพักแบบ 3 ท่าน ต่อห้อง (Triple Room)  
ในกรณีที่โรงแรมไม่มีห้อง Triple Room ทางบริษัทฯ ขอสงวนสิทธิ์ในการจัดห้องให้เป็นแบบ  
แยก 2 ห้อง คือ 1 ห้องพักคู่ และ 1 ห้องพักเดี่ยว



## มาตรฐานขนาดห้องพักของประเทศญี่ปุ่น

ห้องคู่ (TWIN) จะอยู่ที่ 14-16 ตารางเมตร  
ห้องเดี่ยว และห้องคู่ 1 เตียงเดี่ยว (Single & Double) จะอยู่ที่ 12-14 ตารางเมตร  
ห้องพักแบบ 3 ท่าน (Triple Room) จะอยู่ที่ 16-18 ตารางเมตร



## ข้อมูลเพิ่มเติม : สัมภาระ และ ค่าพนักงานยกกระเป๋า (Porter)



สำหรับน้ำหนักของสัมภาระที่ทางสายการบินอนุญาตให้บรรทุกใต้ท้องเครื่องบิน คือ 20 กิโลกรัม  
(สำหรับผู้โดยสารชั้นประหยัด / Economy Class Passenger) การเรียกค่าระวางน้ำหนักเพิ่มเป็นสิทธิ์  
ของสายการบินที่ท่านไม่อาจปฏิเสธได้ (ท่านต้องชำระในส่วนที่โดนเรียกเก็บเพิ่ม)



สำหรับกระเป๋าสัมภาระของผู้โดยสาร (ยกเว้นทารก) สามารถนำสัมภาระพกพาขึ้นเครื่องบินได้ไม่เกิน 2 ชิ้น  
ได้แก่ กระเป๋าสัมภาระ 1 ชิ้น หรือกระเป๋าใส่คอมพิวเตอร์ หรือกระเป๋าถือ หรือกระเป๋าขนาดเล็กอีก 1 ชิ้น  
ต้องมีขนาดไม่เกิน 56 ซม.(สูง)x36 ซม.(กว้าง)x 23 ซม.(หนา)  
ต้องสามารถจัดเก็บไว้ในช่องเก็บสัมภาระเหนือศีรษะภายในห้องโดยสารได้



ในกรณีที่กระเป๋าเดินทาง สัมภาระของท่าน เสียหาย สูญหาย  
หรือเกิดความล่าช้าจากการเดินทาง ทางบริษัทฯ  
ขอสงวนสิทธิ์ไม่รับผิดชอบในค่าใช้จ่ายต่างๆที่เกิดขึ้น ในทุกกรณี  
หมายเหตุ... (สำคัญมาก!!! ผู้โดยสารควรรับทราบก่อนการเดินทาง)



โรงแรมส่วนใหญ่ในประเทศญี่ปุ่นไม่มีพนักงานยกกระเป๋า (Porter) ให้บริการ  
ท่านจึงต้องดูแลกระเป๋าเดินทาง และ สัมภาระด้วยตนเอง ขอแนะนำให้จัดเตรียมเสื้อผ้าและสิ่งของจำเป็น  
ให้เหมาะสมกับจำนวนวันเดินทาง เพื่อความสะดวกสบายตลอดทริปค่ะ

**IMPORTANT!**  
**INFORMATION!**

## ข้อควรรู้ก่อนทำการจองทัวร์ สำคัญมาก!!!

**1**

### รายการอาจมีการเปลี่ยนแปลงตามความเหมาะสม

เนื่องจาก การยกเลิกเที่ยวบิน ความล่าช้าของสายการบิน โรงแรม ที่พัก การจราจร เหตุการณ์ทางการเมือง การนัดหยุดงาน การก่อจลาจล อุบัติเหตุ สภาพอากาศ ภัยธรรมชาติ วิกฤติ อคติภัย โศครบาด ในประเทศ หรือนอกประเทศ หรือเมืองที่ท่านเดินทางไป หรือ ไม่ว่าจะด้วยสาเหตุใดๆ ก็ตาม **(ซึ่งเป็นเหตุการณ์ที่นอกเหนือการควบคุมจากทางบริษัทฯ)** โดยทางบริษัทฯ จะคำนึงถึงความปลอดภัยของลูกค้าเป็นสำคัญ

**2**

### หากท่านยกเลิกทัวร์

เนื่องจากเหตุการณ์ความไม่สงบทางการเมือง สายการบิน สภาพอากาศ ภัยธรรมชาติ วิกฤติ อคติภัย โศครบาด ในประเทศ หรือนอกประเทศ หรือเมืองที่ท่านเดินทางไป แต่สายการบิน หรือในส่วนของการบริการทางประเทศที่ท่านเดินทางท่องเที่ยว ยังคงให้บริการอยู่เป็นปกติ ทางบริษัทฯ ขอสงวนสิทธิ์ในการไม่คืนค่าทัวร์ทั้งหมด หรือบางส่วนให้กับท่าน

**3**

### หากในวันเดินทาง สถานที่ท่องเที่ยวใดที่ไม่สามารถเข้าชมได้

สถานที่ท่องเที่ยวใดที่ไม่สามารถเข้าชมได้ ไม่ว่าจะด้วยสาเหตุใดก็ตาม **ทางบริษัทฯ จะหาสถานที่ท่องเที่ยวใหม่ทดแทน หรือคืนค่าใช้จ่ายบางส่วนนั้นให้**

**4**

### บริษัทฯ จะไม่รับผิดชอบและขอสงวนสิทธิ์ในการไม่คืนค่าทัวร์ทั้งหมด หรือ บางส่วนให้กับท่าน ในกรณีดังนี้

- กรณีที่กองตรวจคนเข้าเมือง ห้ามผู้เดินทาง เดินทาง เนื่องจากมีสิ่งผิดกฎหมาย หรือสิ่งของห้ามนำเข้าประเทศ **เอกสารเดินทางไม่ถูกต้อง** หรือความประพฤติส่อไปในทางเสื่อมเสียด้วยเหตุผลใดๆ ก็ตามที่ทางกองตรวจคนเข้าเมืองห้ามเดินทาง
- กรณีที่สถานทูตออกวีซ่า อันสืบเนื่องมาจากตัวผู้โดยสารเอง
- กรณีที่กองตรวจคนเข้าเมืองของประเทศไทยงดออกเอกสารเข้าเมือง ให้กับชาวต่างชาติ หรือ คนต่างด้าวที่พำนักอยู่ในประเทศไทย



## จากมาตรการยกเว้นวีซ่าเข้าประเทศญี่ปุ่นให้กับคนไทย

ผู้ที่ประสงค์จะพำนักระยะสั้น ในประเทศญี่ปุ่นไม่เกิน 15 วัน ไม่ว่าจะด้วยวัตถุประสงค์ เพื่อการท่องเที่ยว เยี่ยมญาติ หรือธุรกิจ จะต้องยื่นเอกสารในขั้นตอนการตรวจเข้าเมือง เพื่อยืนยันการมีคุณสมบัติ การเข้าประเทศญี่ปุ่น ดังต่อไปนี้

1. ตัวเครื่องบินขาออกจากรัฐญี่ปุ่น (ทางบริษัทฯ จัดการให้)
2. สิ่งที่ยืนยันว่าท่านสามารถรับผิดชอบค่าใช้จ่ายที่อาจเกิดขึ้นในระหว่างที่พำนักในประเทศญี่ปุ่นได้ (เช่น เงินสด บัตรเครดิต เป็นต้น)
3. ชื่อ ที่อยู่ และหมายเลขติดต่อในระหว่างที่พำนักในประเทศญี่ปุ่น (ทางบริษัทฯ จัดการให้)
4. กำหนดการเดินทางระหว่างที่พำนักในประเทศญี่ปุ่น (ทางบริษัทฯ จัดการให้)

### • คุณสมบัติการเข้าประเทศญี่ปุ่น

#### (สำหรับกรณีการเข้าประเทศญี่ปุ่นด้วยมาตรการยกเว้นวีซ่า)

1. หนังสือเดินทางต้องมีอายุการใช้งานเหลืออยู่ ไม่ต่ำกว่า 6 เดือน
2. กิจกรรมใดๆ ที่จะกระทำในประเทศญี่ปุ่นจะต้องไม่เป็นสิ่งที่ขัดต่อกฎหมายและเข้าข่ายคุณสมบัติการพำนักระยะสั้น
3. ในขั้นตอนการขอเข้าประเทศ จะต้องระบุระยะเวลาการพำนักไม่เกิน 15 วัน
4. เป็นผู้ที่ไม่มีประวัติการถูกส่งตัวกลับจากประเทศญี่ปุ่น มิได้อยู่ในระยะเวลาของการถูกปฏิเสธไม่ให้เข้าประเทศ และ ไม่เข้าข่ายคุณสมบัติที่จะถูกปฏิเสธไม่ให้เข้าประเทศ



**หมายเหตุ : กรุณาอ่านศึกษารายละเอียดทั้งหมดก่อนทำการจอง เพื่อความถูกต้อง และ ความเข้าใจตรงกันระหว่างท่านลูกค้า และบริษัทฯ**

1

บริษัทฯ ขอสงวนสิทธิ์ที่จะเลื่อนการเดินทาง หรือ ปรับราคาค่าบริการขึ้น ในกรณีที่มิผู้ร่วมคณะไม่ถึง 30 ท่าน

2

ขอสงวนสิทธิ์การเก็บค่าน้ำมันและภาษีสนามบินทุกแห่งเพิ่ม หากสายการบินมีการปรับขึ้นก่อนวันเดินทาง

3

บริษัทฯ จะไม่รับผิดชอบใดๆ ทั้งสิ้น หากเกิดกรณีความล่าช้าจากสายการบิน การยกเลิกบิน การประท้วง การนัดหยุดงาน การก่อการจลาจล ภัยธรรมชาติ การนำสิ่งของผิดกฎหมาย ซึ่งอยู่นอกเหนือความรับผิดชอบของบริษัทฯ

4

บริษัทฯ จะไม่รับผิดชอบใดๆ ทั้งสิ้น หากเกิดสิ่งของสูญหาย อันเนื่องเกิดจากความประมาทของท่าน เกิดจากการโจรกรรม และอุบัติเหตุจากความประมาทของนักท่องเที่ยวเอง

5

เมื่อท่านตกลงชำระเงินมัดจำหรือค่าทัวร์ทั้งหมดกับทางบริษัทฯแล้ว ทางบริษัทฯ จะถือว่าท่านได้ยอมรับเงื่อนไขข้อตกลงต่างๆ ทั้งหมด

6

รายการนี้เป็นเพียงข้อเสนอที่ต้องได้รับการยืนยันจากบริษัทฯ อีกครั้งหนึ่ง หลังจากได้สำรองโรงแรมที่พักในต่างประเทศเรียบร้อยแล้ว โดยโรงแรมจัดในระดับใกล้เคียงกัน ซึ่งอาจจะปรับเปลี่ยนตามที่ระบุในโปรแกรม

7

การจัดการเรื่องห้องพัก เป็นสิทธิของโรงแรมในการจัดห้องให้กับกรุ๊ป ที่เข้าพัก โดยมีห้องพักสำหรับผู้สูบบุหรี่ / ปลอดบุหรี่ได้ โดยอาจจะขอเปลี่ยนห้องได้ตามความประสงค์ของผู้ที่พัก ทั้งนี้ขึ้นอยู่กับความพร้อมให้บริการของโรงแรม และไม่สามารถรับประกันได้

8

กรณีผู้เดินทางต้องการความช่วยเหลือเป็นพิเศษ อาทิเช่น ใช้วีลแชร์ กรุณาแจ้งบริษัทฯ อย่างน้อย 7 วันก่อนการเดินทาง มิฉะนั้นบริษัทฯ ไม่สามารถจัดการล่วงหน้าให้ได้ \*\*วีลแชร์สำหรับใช้ในสนามบินเท่านั้น\*\*

9

มัคคุเทศก์ พนักงาน และตัวแทนของผู้จัด ไม่มีสิทธิ์ในการให้คำสัญญาใดๆ ทั้งสิ้นแทนผู้จัด นอกจากนี้เอกสารลงนามโดยผู้มีอำนาจของผู้จัดกำกับเท่านั้น

10

ในกรณีที่ผู้เดินทางไม่ผ่านการพิจารณา หรือการอนุญาต ให้เดินทางเข้าประเทศญี่ปุ่น หรือการออกเดินทางจากประเทศไทย โดยเจ้าหน้าที่ตรวจคนเข้าเมือง หรือ กรมแรงงาน ของทั้งสองประเทศ อันเนื่องมาจากการกระทำที่ส่อไปในทางผิดกฎหมาย การหลบหนีเข้าออกเมือง เอกสารเดินทางไม่ถูกต้อง หรือการถูกปฏิเสธในกรณีอื่นๆ ทางผู้จัดจะไม่รับผิดชอบ และไม่สามารถคืนค่าใช้จ่ายต่างๆ ได้เนื่องจาก เป็นค่าใช้จ่ายที่ได้ทำการชำระแบบเหมาจ่ายให้กับตัวแทนต่างๆ ในประเทศญี่ปุ่นแล้ว

