



PERFECT
PFG-CKG001-SL | 5D3N



Perfect China
CHONGQING

อยู่หลง อุทยานหลุมฟ้า รถไฟเหาะตึก



พ.ค. - มิ.ย. 2569

Lion Air
SL930 20.50-01.05+1
SL931 02.10-04.20
เดินทางด้วยสายการบิน Thai Lion Air (SL)
น้ำหนักกระเป๋า 20 Kg. Carry on 7 Kg.

✈️ กรุ๊ปไซด์ 20 คน 🏠 พักโรงแรม 4 ดาว 📄 น้ำหนักกระเป๋า 20 กก.

ราคาเริ่มต้น
18,888.-

PERFECT

PFG-CKG001-SL | 5D3N

Lion air

Perfect China

CHONGQING

อุโมงค์ อุกฤษณ์ หลุมฟ้า รถไฟทะลุตึก



หงหยาดัง



เมืองโบราณฉือจี้โข่ว



ถนนคนเดินเจียฟางเป่ย์



พ.ค. - มิ.ย. 2569

Lion air

SL930 20.50-01.05+1

SL931 02.10-04.20

เดินทางด้วยสายการบิน Thai Lion Air (SL)

น้ำหนักกระเป๋า 20 Kg. Carry on 7 Kg.



กรุ๊ปไซด์ 20 คน



พักโรงแรม 4 ดาว



น้ำหนักกระเป๋า 20 กก.

18,888.- ราคาเริ่มต้น

PERFECT

PFG-CKG001-SL | 5D3N

เยือนมหานครฉงชิ่ง

โปรแกรมการเดินทาง 5 วัน 3 คืน : เดินทางโดยสายการบิน ไทย ไลออน แอร์ THAI LION AIR (SL)



เที่ยวบินขาไป

เที่ยวบินขากลับ

DMK —————> CKG

CKG —————> DMK

เที่ยวบิน

ออก

ถึง

SL930

20:05

01:05+1

เที่ยวบิน

ออก

ถึง

SL931

02:10

04:20

เดินทางโดยสายการบินเวียดนามแอร์

วันที่	รายการทัวร์	อาหาร			โรงแรม
		เช้า	กลางวัน	เย็น	
1.	<ul style="list-style-type: none">ทำอากาศยานดอนเมืองทำอากาศยานฉงชิ่งเจียงเป่ย์ <p>SL930 20.05-01.05+1</p>				Holiday inn Express Hotel หรือเทียบเท่า
2.	<ul style="list-style-type: none">นครฉงชิ่ง • เมืองอู่หลงอุทยานแห่งชาติหลุมฟ้า 3 สะพานสวรรค์ (รวม ลิฟท์แก้ว + รถอุทยาน + รถกอล์ฟ) • ระเบียบแก้ว อู่หลง • (OPTION Impression Wulong)				ZHONGKE YIYUN Hotel หรือเทียบเท่า
3.	<ul style="list-style-type: none">อุทยานเขานางฟ้า (รวมรถอุทยาน)หมู่บ้านโบราณฉือซีโป่วฉงชิ่ง • รถไฟฟ้าทะเลตุ๊ก • หงหยาดตั้งOption ล่องเรือชมแสงสีค่ำคืน)				Holiday inn & Suites Chongqing Nanan Hotel หรือเทียบเท่า
4.	<ul style="list-style-type: none">ถนนกานอินเจียว • ศาลาประชาคม (ด้านนอก)ตึก 22 ชั้น • อาคารตะเกียบ (ด้านนอก)ถนนคนเดินเจียวฝางเป่ย์ • POP MARTทำอากาศยานฉงชิ่งเจียงเป่ย์				
5.	<ul style="list-style-type: none">ทำอากาศยานฉงชิ่งเจียงเป่ย์ทำอากาศยานดอนเมือง <p>SL931 02.10-04.20</p>				

รายการท่องเที่ยวอาจมีการเปลี่ยนแปลงตามความเหมาะสม
ขึ้นอยู่กับสถานะการหน้างานเป็นหลัก

วันเดินทาง	ราคาผู้ใหญ่ / เด็ก 12-18 ปี	ราคาเด็ก 3-11 ปี	พักเดี่ยว (เพิ่มท่านละ)
11-15 พ.ค. 2569	18,888	17,888	4,500
18-22 พ.ค. 2569	19,888	18,888	4,500
19-23 พ.ค. 2569	19,888	18,888	4,500
20-24 พ.ค. 2569	19,888	18,888	4,500
21-25 พ.ค. 2569	19,888	18,888	4,500
25-29 พ.ค. 2569	18,888	17,888	4,500
26-30 พ.ค. 2569	19,888	18,888	4,500
8-12 มิ.ย. 2569	19,888	18,888	4,500
15-19 มิ.ย. 2569	19,888	18,888	4,500
22-26 มิ.ย. 2569	19,888	18,888	4,500

ราคาไม่รวมค่าทิปมัคคุเทศก์ท้องถิ่น คนขับรถท้องถิ่น ตามธรรมเนียม **ท่านละ 1,500 บาท/ท่าน/ทริป**
 (ยกเว้นเด็กต่ำกว่า 2 ขวบ) สำหรับหัวหน้าทัวร์จากเมืองไทย (ตามความพึงพอใจในการบริการ)
 ราคาเด็กอายุต่ำกว่า 2 ปี (INFANT) **ราคา 8,000 บาท / ท่าน**

ราคาทัวร์ไม่รวมค่าทิปมัคคุเทศก์ท้องถิ่น พนักงานขับรถ
1,500 บาท/ลูกค้ำ 1 ท่าน ชำระที่สนามบินในวันเดินทาง
 ในส่วนของหัวหน้าทัวร์ แล้วแต่ความพึงพอใจของท่าน

โปรดอ่านอย่างละเอียด:

- ➡ บริษัทฯ จะยึดประเภทห้องพักตามใบจองจากบริษัทเอเจนซี่ที่ท่านทำการจองทัวร์มาเท่านั้น หากมีการปรับเปลี่ยนห้องพักในระยะเวลาใกล้วันเดินทาง บริษัทฯ ขอสงวนสิทธิ์เปลี่ยนแปลงประเภทห้องพัก **หรือเรียกเก็บค่าใช้จ่ายเพิ่มเติม**
- ➡ โรงแรมที่ระบุในรายการทัวร์เป็นเพียงโรงแรมที่นำเสนอเบื้องต้นเท่านั้น ซึ่งอาจจะมีการเปลี่ยนแปลง แต่โรงแรมที่เข้าพักจะเป็นระดับเดียวกันเท่านั้น ตามมาตรฐานโรงแรมประเทศนั้นๆ
- ➡ หากเป็นเที่ยวบินแบบเหมาลำ (Charter Flight) กรณียกเลิกการเดินทาง **ไม่สามารถคืนค่าตัวเครื่องบินได้ทุกกรณี**
- ➡ **ข้อความสำคัญ!** พาสปอร์ตต้องมีอายุการใช้งาน **ไม่ต่ำกว่า 6 เดือน** นับจากวันที่เดินทางกลับเข้าประเทศไทย และมีหน้าว่างสำหรับลงตราประทับวีซ่า และประทับตราเข้า-ออกประเทศ **อย่างน้อย 2 หน้าเต็ม**
- ➡ **จองทัวร์พร้อมชำระเงินมัดจำ 10,000 บาท / ลูกทัวร์ 1 ท่าน ก่อนการเดินทางอย่างน้อย 21 วัน มิเช่นนั้นจะถูกยกเลิกการจองโดยอัตโนมัติ (ช่วงวันหยุดยาวหรือวันหยุดนักขัตฤกษ์ ควรชำระก่อนเดินทางไม่น้อยกว่า 30 วัน)**
- ➡ ในกรณีที่มีเด็กอายุต่ำกว่า 18 ปี ซึ่งไม่ได้เดินทางกับพ่อแม่ จำเป็นต้องเอกสาร หนังสือยินยอมให้เดินทางจากสำนักงานเขต และสูติบัตร
- ➡ กรณีท่านที่ต้องการ ห้อง Double Room (เตียงใหญ่ 1 เตียง) ทางโรงแรมที่ได้วันจะมีไม่มาก ทางบริษัทจะทำการ Request ให้ก่อน หากไม่ได้ ทางบริษัทจะจัดเป็นห้อง TWIN (เตียงแฝด) ให้สำหรับ 2 ท่าน

**** บริษัทจะถือว่าท่านรับทราบและยอมรับเงื่อนไขดังกล่าวแล้ว ****



วันที่ 1 : สนามบินดอนเมือง – สนามบินฉิ่ง SL930 20.05-01.05+1

อาหาร (-/-/-) : ที่พักร HOLIDAY INN EXPRESS HOTEL หรือเทียบเท่า

- 17.00 น. พร้อมกันที่ สนามบินดอนเมือง ขาออก ชั้น 3 ประตู 1 บริเวณ จุดนัดหมายกรุ๊ปทัวร์ โดยมีเจ้าหน้าที่อำนวยความสะดวกแก่ทุกท่าน
- 20.05 น. ออกเดินทางสู่ เมืองฉิ่ง ประเทศจีน โดยสายการบิน ไทยไลอ้อน แอร์ เที่ยวบิน SL930



หมายเหตุ

เนื่องจากตัวเครื่องบินของคณะเป็นตั๋วกรุ๊ประบบ **Random** ไม่สามารถเลือกที่นั่งได้ ที่นั่งอาจจะไม่ได้นั่งติดกัน และไม่สามารถเลือกช่วงที่นั่งบนเครื่องบินได้ในคณะ ซึ่งเป็นไปตามเงื่อนไขสายการบิน

- 01.05 น. เดินทางถึง “สนามบินฉิ่ง” ประเทศจีน หลังจากนั้นนำท่านผ่านขั้นตอนการตรวจคนเข้าเมือง รับสัมภาระ (เวลาท้องถิ่นเร็วกว่าประเทศไทย 1 ชั่วโมง)

ที่พัก HOLIDAY INN EXPRESS HOTEL หรือหรือเทียบเท่า

วันที่ 2 : • นครฉงชิ่ง • เมืองอู่หลง • อุทยานแห่งชาติหลุมฟ้า 3 สะพานสวรรค์ (รวมลิฟท์แก้ว + รถอุทยาน + รถกอล์ฟ)
ระเปียงแก้ว • อู่หลง • (OPTION : Impression of Wulong)

อาหาร (B/L/D) : ที่พัก ZHONGKE YIYUN HOTEL หรือเทียบเท่า

เช้า **📍 รับประทานอาหารเช้า ณ ห้องอาหารของโรงแรม**

จากนั้น นำท่านเดินทางสู่ **เมืองอู่หลง** (ใช้เวลาเดินทางประมาณ 2-3 ชั่วโมง) ตั้งอยู่ทางทิศตะวันออกเฉียงใต้ของเมืองฉงชิ่ง เป็นเมืองที่อยู่ท่ามกลางหุบเขาโอบล้อมด้วยภูเขาสูง ทำให้เมืองนี้มีป่าไม้ และพื้นที่สีเขียวเยอะและอากาศดี มีแม่น้ำอู่เจียงไหลตัดผ่านกลางเมือง

กลางวัน **📍 รับประทานอาหารกลางวัน ณ ภัตตาคาร**

นำท่าน เดินทางต่อไปยัง **อุทยานแห่งชาติหลุมฟ้า - สะพานสวรรค์** มรดกโลกทางธรรมชาติระดับ 5A ที่เกิดจากการยุบตัวของเปลือกโลก ทำให้เกิดเป็นบ่อหลุมขนาดใหญ่ที่ลึกประมาณ 300-500 เมตร และมีบางส่วนเป็น โพลงทะเลเหมือนกับสะพานทอดข้ามระหว่างภูเขา ภายในอุทยานจะมีสะพานที่เกิดขึ้นโดยธรรมชาติสรรค์สร้างด้วยกัน 3 สะพาน และยังมีโรงเตี๊ยมเก่าๆ ซึ่งเป็นจุดแวะพักของคนเดินทางในสมัยก่อนตั้งแต่สมัยราชวงศ์ถัง (ค.ศ. 618-907) ซึ่งจุดนี้เองที่จางอิ๋หมวใช้เป็นฉากในหนังการถ่ายทำหนังเรื่อง “ศึกโค่นบัลลังก์วังทอง” และล่าสุดถูกใช้เป็นฉากในหนังฮอลลีวูดฟอร์มยักษ์ TRANSFORMER4 ที่โด่งดังไปทั่วโลก (รวมลิฟท์แก้วลง+รถอุทยาน+รถกอล์ฟ)



- Tianlong Bridge สะพานที่อยู่ใกล้กับโรงเตี๊ยมโบราณ ความสูง 235 เมตร มีลักษณะเป็นโพรงทะลุ ใกล้เคียง กับผนังถ้ำมีการแกะสลักลวดลายมังกรสวยงาม
- Qinglong Bridge ลักษณะเป็นโพรงยาว มีลำธารเล็กไหลผ่าน ความสูง 281 เมตร
- Heilong Bridge สะพานสุดท้ายอยู่ในส่วนที่แคบที่สุดจึงทำให้มีความมืดทึบ ความสูง 223 เมตร

นอกจากนั้น ยังมี “น้ำตกหุบผาสวรรค์” น้ำตกสายน้อยใหญ่ที่ไหลลงมาจากรอยแยกหุบเขาตามรอยเลื่อนของเปลือกโลกที่แยกออกจากกันลงมาบรรจบที่เบื้องล่างเป็นบึงสีมรกตสวยงาม และสัมผัสความหวาดเสียวของ **สะพานแก้วสวรรค์ หรือ ระเบียงกระจกชมวิว** ออกแบบโดยผู้เชี่ยวชาญจากทั้งในและนอกประเทศจีน มีความสูงเฉลี่ย 11 เมตร เหนือขอบหน้าผาสูงในเมืองเซียนหนู่ชาน มีความกว้าง 26 เมตร หากวัดจากระดับน้ำทะเลนั้นจะสูง 1,200 เมตร นับเป็นระเบียงจุดชมวิวกระจกที่ใหญ่ที่สุดในเอเชีย และยังสามารถชมวิวมุมสูงได้ทะลุถึงกันอุทยานกันเลยทีเดียว

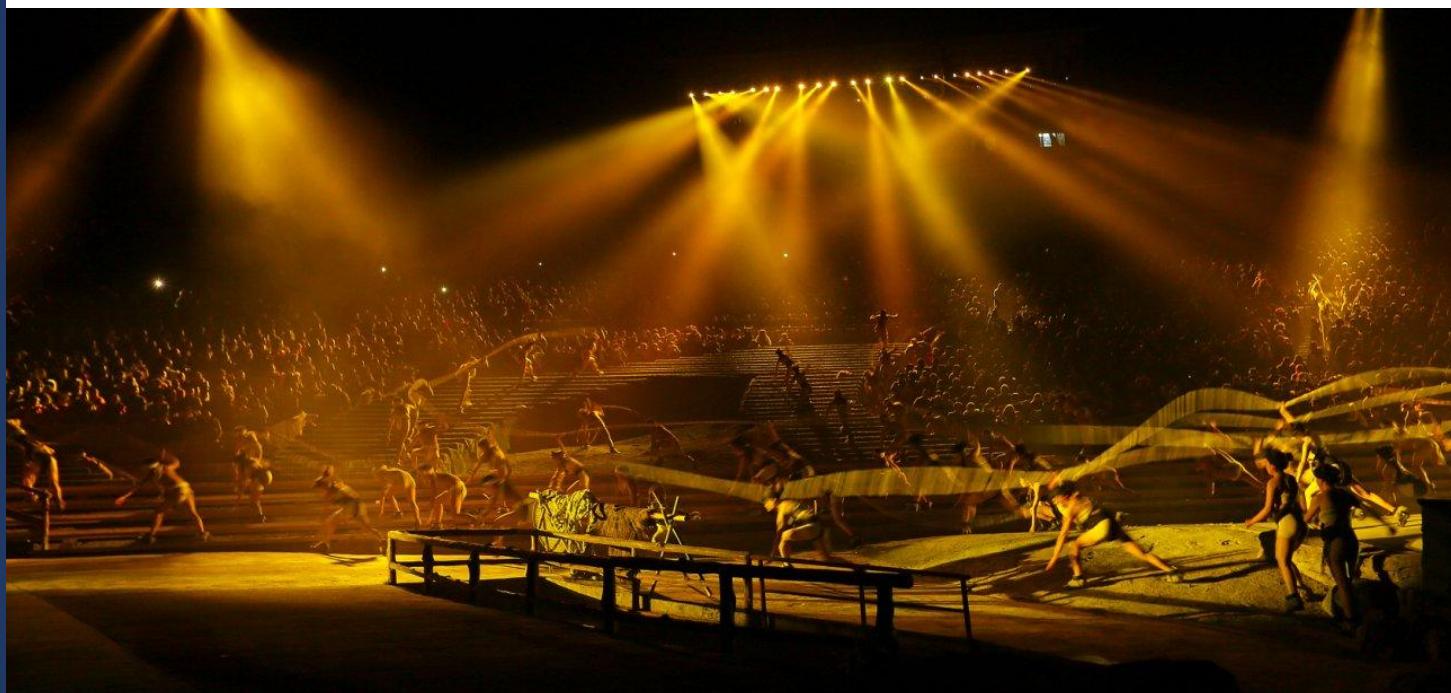


เย็น

📍 รับประทานอาหารเย็น ณ ภัตตาคาร

ท่านสามารถซื้อทัวร์เสริม (โดยสอบถามรายละเอียดเพิ่มเติมได้ที่ไกด์ท้องถิ่น) **OPTION TOUR**
Impression Wulong ผลงานของผู้กำกับจางอวี๋โหมว (ราคา 320 RMB/ท่าน)

หมายเหตุ : ราคาทัวร์นี้ยังไม่รวมค่าบริการ OPTION TOUR ทางบริษัทขอสงวนสิทธิ์ขั้นต่ำ 10 ท่านขึ้นไป หรืออาจมีการนำเสนอทางเลือกอื่นๆเพิ่มเติม ทั้งนี้ จะขึ้นอยู่กับดุลยพินิจของไกด์ท้องถิ่น หากท่านใดสนใจ สามารถสอบถามกับทางหัวหน้าทัวร์หรือไกด์ท้องถิ่นอีกครั้ง



ที่พัก ZHONGKE YIYUN HOTEL หรือหรือเทียบเท่า

วันที่ 3 : • อุทยานเขานางฟ้า (รวมรถอุทยาน) • หมู่บ้านโบราณฉือซีโข่ว • ฉงชิ่ง • รถไฟฟ้าทะลุตึก • หงหยาดัง • Option ล่องเรือชมแสงสีค่ำคืน)

อาหาร (B/L/D) : ที่พัก HOLIDAY INN&SUITES CHONGQING NANAN HOTEL หรือเทียบเท่า

เช้า 🍲 รับประทานอาหารเช้า ณ ห้องอาหารของโรงแรม

จากนั้น

นำท่านชมความงดงามของ อุทยานเขานางฟ้า มรดกโลกอุทยานท่องเที่ยวทางธรรมชาติ ระดับ 4 A ของประเทศจีน มีชื่อเสียงในเรื่องความสวยงามทางธรรมชาติที่แตกต่างกันไปในแต่ละฤดู จนได้รับการขนานนามว่าเป็นดินแดนแห่ง 4 สิ่งมหัศจรรย์ คือ “ป่าไม้หนาแน่น ยอดเขาประหลาด พงษ์หญ้าเลี้ยงสัตว์ และลานหิมะ” (รวมรถราง)



กลางวัน

📍 รับประทานอาหารกลาง ณ ภัตตาคาร

จากนั้น

นำท่านเดินทางสู่ หมู่บ้านโบราณฉือซีโข่ว (Ciqikou Ancient Town) เป็นหมู่บ้านอนุรักษ์ทางวัฒนธรรม และเป็นสถานที่ท่องเที่ยวชื่อดังของมหานครฉงชิ่ง ลักษณะก็คล้ายๆ กับตลาดเก่าหรือตลาดโบราณบ้านเรา สำหรับคนที่อยากไปย้อนเวลากลับไปในอดีตก็ต้องไปเยือน เพราะที่นี่ยังคงรักษาวิถีชีวิต รวมทั้งสะท้อนรากเหง้าดั้งเดิมของเมืองไว้ได้อย่างดีเยี่ยม ไม่ว่าจะเป็นตึกกรมบ้านช่องที่มีรูปทรงโบราณ แหล่งผลิตสินค้า และอาหารพื้นเมืองที่สืบทอดกิจการต่อกันมาหลายรุ่น



จากนั้น ออกเดินทางสู่ มหานครฉงชิ่ง (ใช้เวลาเดินทางประมาณ 2 ชั่วโมง)



จากนั้น นำท่านชม รถไฟฟ้าทะลุตึก รถไฟฟ้าที่มีความแปลกไม่เหมือนใคร เนื่องจากถูกสร้างขึ้นมาให้ลอดผ่านอาคารต่างๆ ได้โดยไม่ต้องทุบตึกทิ้ง รถไฟทะลุตึกสายนี้เรียกว่า Mountain City ตั้งอยู่ในเมืองฉงชิ่ง เป็นรถไฟชนิดพิเศษที่ถูกสร้างขึ้นบนตึกสูงถึง 19 ชั้นเลยทีเดียวโดยนักวางแผนได้ทำการสร้างสถานี Liziba Station ในอาคารที่มีประชาชนพักอาศัยอยู่อย่างหนาแน่น ตั้งแต่ตึกชั้นที่ 6 ไปจนถึงชั้นที่ 8 โดยให้ประชาชนที่อยู่ในพื้นที่บริเวณนั้นสามารถใช้บริการรถไฟจากสถานีดังกล่าวได้อย่างสะดวกสบาย

จากนั้น นำท่านช้อปปิ้งสินค้าพื้นเมืองขนาดใหญ่ หงหยาดัง ตั้งอยู่ริมฝั่งแม่น้ำเจียหลิง เป็นคอมเพล็กซ์มอลล์ขนาดใหญ่สร้างติดกับหน้าผา มีความโดดเด่นทางด้านสถาปัตยกรรมที่ตกแต่งในรูปแบบจีนโบราณ มีทั้งหมด 4 ชั้น ภายในเป็นตลาดของกินที่เต็มไปด้วยร้านค้ามากมาย มีทั้งสินค้าแปรรูปและเครื่องเทศ โดยเฉพาะ “หมาล่า” วัตถุดิบที่ชาวจีนเสฉวน นิยมใส่ลงไปให้อาหาร ซึ่งฉงชิ่งนั้นเป็นเมืองต้นตำรับของหมาล่านั้นเอง



เย็น **📍** รับประทานอาหารเย็น ณ ภัตตาคาร

OPTION TOUR : ล่องเรือแม่น้ำเจียหลิง ชมแสงสียามค่ำคืนของนครฉงชิ่ง (ราคา 300-350 RMB/ท่าน)



ที่พัก

HOLIDAY INN&SUITES CHONGQING NANAN HOTEL หรือหรือเทียบเท่า

วันที่ 4 • ถนนกวนอินเฉียว • ศาลาประชาคม (ด้านนอก) • ตึก 22 ชั้น • อาคารตะเกียบ (ด้านนอก) • ถนนคนเดินเจียงเป่ย์ • POP MART • ทำอากาศยานฉิ่งเจียงเป่ย์

อาหาร (B/L/-) :

เช้า

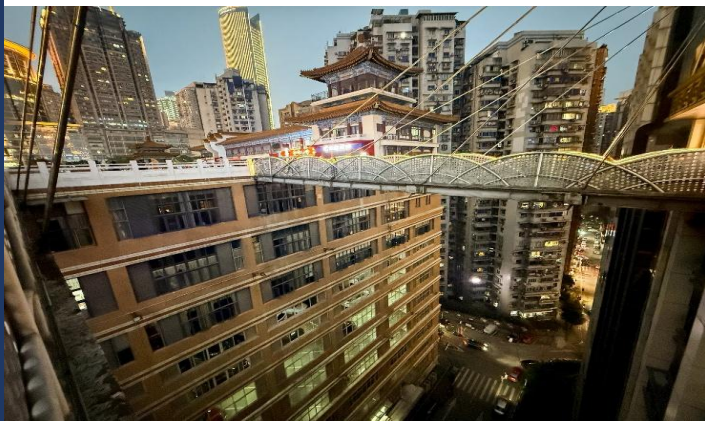
📍 รับประทานอาหารเช้า ณ ห้องอาหารของโรงแรม



จากนั้น นำท่านสู่ ถนนคนเดินกวนอินเฉียว ในเขตเจียงเป่ย์ เมืองฉิ่ง ซึ่งเป็นย่านธุรกิจชั้นนำและแหล่งช้อปปิ้งยอดนิยมที่ขึ้นชื่อเรื่องความทันสมัยและอาหารที่หลากหลาย เป็นจุดเช็คอินสำคัญที่มีห้างสรรพสินค้ามากมาย และแลนด์มาร์คถ่ายรูปยอดฮิตอย่าง "น้องพริก"



จากนั้น นำท่านชมด้านนอก ศาลาประชาชน (THE GREAT HALL OF THE PEOPLE) หรือตาที่ถึงในภาษาจีนกลาง เป็นหนึ่งในสัญลักษณ์ประจำนครฉงชิ่ง เป็นที่ประชุมสภาผู้แทนราษฎร และยังสามารถใช้เป็นโรงละครสำหรับประชาชน มีความจุได้มากกว่า 4,000 คน ศาลาประชาชนตาที่ถึง สร้างขึ้นในปี พ.ศ. 2494 แล้วเสร็จสมบูรณ์เมื่อปี พ.ศ.2540 ออกแบบโดยการจำลองแบบมาจากหอเทียนถานที่เมืองหลวงปักกิ่ง



จากนั้น ชมความมหัศจรรย์ของ ตึก 22 ชั้น (ไควชิงโหล) ตึกหน้าตาประหลาดที่ให้ความรู้สึกเหมือนอยู่บนพื้นดิน ถ้าหากยืนอยู่ด้านหน้าจะเห็นเหมือนตึกสูงไม่กี่ชั้น แต่พอเดินถึงชั้นบนกลับจะมีลานกว้าง และมีศาลเจ้าสถาปัตยกรรมจีนดั้งเดิมตั้งอยู่ เมื่อเดินไปอีกด้านจำพบว่ากำลังยืนบนชั้นดาดฟ้าของตึกสูง 22 ชั้น ทั้งที่อีกฝั่งเป็นถนนปกติ บ่งบอกถึงภูมิประเทศของเมืองแห่งนี้มีลักษณะเป็นภูเขาสูงได้ชัดเจนมาก



นำท่าน แวะชม ตึกตะเกียบ (ถ้ายรูปด้านนอก) หนึ่งในสัญลักษณ์ของเมืองฉงชิ่ง มีรูปร่างคล้ายกอง "ตะเกียบยักษ์" สีดำและแดงที่วางซ้อนกันเป็นชั้นๆ ส่วนปลายของตะเกียบสีแดงและสีดำจะมีตัวอักษรจีนคำว่า “ไต้” และ “กั๋ว” ประทับอยู่

กลางวัน

📍 รับประทานอาหารกลาง ณ ภัตตาคาร



นำท่าน อีสระช้อปปิ้งที่ ถนนคนเดินเจียฟางเปย (ถนนคนเดินเมืองฉงชิ่ง) มีสินค้าแบรนด์เนมให้ได้เลือกช้อปปิ้งจุใจ ตั้งอยู่บริเวณอนุสาวรีย์ปลดแอกเป็นศูนย์กลางทางการค้าขนาดใหญ่ใจกลางเมือง เต็มไปด้วยร้านค้ากว่า 3,000 ร้านอาหารและช้อปปิ้งมอลล์ขนาดใหญ่

เย็น **10!** อีสระอาหารเย็นเพื่อความสะดวกในการท่องเที่ยว

ถึงเวลาอันสมควร นำท่านเดินทางสู่ สนามบินฉงชิ่ง เพื่อเดินทางกลับสู่ กรุงเทพฯ

วันที่ 5 : ทำอากาศยานฉงชิ่งเจียงเปย • ทำอากาศยานดอนเมือง **SL931 02.10-04.20**

อาหาร (-/-/-) :

02.10 น. ออกเดินทางกลับสู่ สนามบินดอนเมือง โดยสายการบิน **ไทยไลอ้อน แอร์ เที่ยวบิน SL931**

04.20 น. เดินทางถึง สนามบินดอนเมือง กรุงเทพฯ โดยสวัสดิภาพ...พร้อมความประทับใจไม่รู้ลืม

ราคาทัวร์ไม่รวมค่าทิปมัคคุเทศก์ท้องถิ่น พนักงานขับรถ
1,500 บาท/ลูกค้า 1 ท่าน ชำระที่สนามบินในวันเดินทาง
ในส่วนองหัวหน้าทัวร์ แล้วแต่ความพึงพอใจของท่าน

*** กิจกรรมต่างๆ ในแต่ละสถานที่อาจมีการเปลี่ยนแปลงสถานที่ทำกิจกรรมได้ตามความเหมาะสม โดยมีได้แจ้ง

อัตราค่าบริการรวม

- ค่าตัวเครื่องบินไป-กลับ (พร้อมคณะ)
- ค่าสัมภาระเดินทางโหลดใต้ท้องเครื่อง 20 กิโลกรัม ถือขึ้นเครื่อง 7 กิโลกรัม
- ค่าที่พักตามที่ระบุในรายการ พักห้องละ 2-3 ท่าน (กรณีที่มีโรงแรมไม่มีห้องพักสำหรับ 3 ท่าน ลูกค้ายจะต้องเพิ่มเงินเป็นห้องพักเดียว)
- ค่าอาหารตามมื้อที่ระบุในรายการ
- ค่ารถรับ-ส่ง และนำเที่ยวตามรายการ
- น้ำดื่มบนรถวันละ 1 ขวด/ท่าน
- ค่าเข้าชมสถานที่ต่างๆตามรายการ
- ประกันเดินทางวงเงิน 1,500,000 บาท (เป็นไปตามเงื่อนไขกรมธรรม์)
*** เงื่อนไขประกันเดินทาง ค่าประกันอุบัติเหตุและค่ารักษาพยาบาล คุ่มครองเฉพาะกรณีที่ได้รับอุบัติเหตุระหว่างเดินทาง ไม่คุ้มครองถึงการสูญเสียทรัพย์สินส่วนตัวและไม่คุ้มครองโรคประจำตัวและปัญหาสุขภาพอื่นๆ

อัตราค่าบริการไม่รวม

- ภาษีหัก ณ ที่จ่าย 3% และภาษีมูลค่าเพิ่ม 7% (เฉพาะค่าบริการ)
- ค่าใช้จ่ายส่วนตัว เช่น ค่าโทรศัพท์ทางไกล ค่าอินเทอร์เน็ต ค่าซักรีด มินิบาร์ รวมถึงค่าอาหารและเครื่องดื่มที่สั่งนอกเหนือรายการที่ระบุ
- ค่ารักษาพยาบาล ค่าเดินทาง และค่าใช้จ่ายอื่นที่ไม่รวมอยู่ในเงื่อนไขของประกันการเดินทาง
- ค่าทิปไกด์ท้องถิ่น และคนขับรถ 1,500.- บาท / ลูกค้ำ 1 ท่าน

เงื่อนไขการออกเดินทาง

- ในแต่ละเส้นทางจะมีการกำหนดผู้เดินทางขั้นต่ำของการออกเดินทาง โดยในทัวร์นี้ กำหนดให้มีผู้เดินทาง **สำหรับ 15 ท่าน** หากมีผู้เดินทางไม่ถึงที่กำหนด ทางบริษัทฯ ขอสงวนสิทธิ์ในการเพิ่มค่าทัวร์หรือเลื่อนการเดินทาง หรือยกเลิกการเดินทาง หากท่านมีไฟล์ทบินภายในประเทศแต่มีได้แจ้งให้เราทราบล่วงหน้าก่อน ทางบริษัทฯ จะไม่รับผิดชอบใดๆทั้งสิ้น ดังนั้นกรุณาสอบถามยืนยันการออกเดินทางก่อนจองไฟล์ทบินภายในประเทศทุกครั้ง
- หากกรุ๊ปคอนเฟิร์มแล้วไม่สามารถเลื่อนการเดินทางได้กรณีกรุ๊ปคอนเฟิร์มการเดินทางแล้วนั้น ท่านจะไม่สามารถเลื่อนการเดินทางได้ ไม่ว่าจะเกิดเหตุการณ์ใดๆต่อท่านก็ตาม อันเนื่องมาจากการคอนเฟิร์มของกรุ๊ปนั้นประกอบจากตัวเลขการจองการเดินทางของท่าน หากท่านถอนตัวออก ทำให้กรุ๊ปมี

ค่าใช้จ่ายเพิ่มเติมขึ้น หรืออาจทำให้กรุ๊ปไม่สามารถออกเดินทางได้ ดังนั้นทางบริษัทฯ ขอสงวนสิทธิ์มี อนุญาตให้เลื่อนวันเดินทางใดๆ ได้ทั้งสิ้น และเก็บค่าใช้จ่ายทั้งหมดตามจำนวนเงินของราคาทัวร์

- การชำระเงินหมายถึงการยืนยันจำนวนผู้เดินทางไม่สามารถปรับเปลี่ยนได้ การชำระเงินเข้ามานั้น หมายถึงท่านได้ยอมรับข้อเสนอและยืนยันจำนวนตามที่ท่านได้จองเข้ามา หากท่านชำระเงินเข้ามาแล้ว จะไม่สามารถเปลี่ยนแปลงจำนวนของผู้เดินทางได้ และหากมีความจำเป็นจะต้องเปลี่ยนแปลงท่านจะ ยินยอมให้ทางบริษัทฯ คิดค่าใช้จ่ายที่ทางบริษัทเสียหาย รวมถึงค่าเสียเวลาในการขาย อย่างน้อยที่สุด เท่าจำนวนเงินมัดจำ ทั้งนี้ทั้งนั้นให้เป็นไปตามเงื่อนไขของบริษัทฯ

เงื่อนไขการสำรองที่นั่ง

- กรุณาจองล่วงหน้าอย่างน้อย 30 วันก่อนการเดินทาง และ**กรุณาเตรียมเงินมัดจำ 10,000 บาท** พร้อม กับเตรียมเอกสารส่งให้เรียบร้อย ภายใน 2-3 วัน หลังจากทำการจองแล้ว
- การชำระค่าทัวร์ส่วนที่เหลือทางบริษัทฯ จะเรียกเก็บก่อนเดินทางไม่น้อยกว่า 30 วัน ท่านควร จัดเตรียมค่าทัวร์ให้เรียบร้อยก่อนกำหนด เนื่องจากทางบริษัทต้องสำรองค่าใช้จ่ายในส่วนของคุณค่าที่พัก และตั๋วเครื่องบิน มิฉะนั้นจะถือว่าท่านยกเลิกการเดินทางโดยอัตโนมัติ
- หากท่านที่ต้องการออกตัวโดยสารภายในประเทศ (กรณีลูกค้าอยู่ต่างจังหวัด) ให้ท่านติดต่อเจ้าหน้าที่ ก่อนออกบัตรโดยสารทุกครั้ง หากออกบัตรโดยสารโดยมิแจ้งเจ้าหน้าที่ ทางบริษัทขอสงวนสิทธิ์ไม่ รับผิดชอบค่าใช้จ่ายที่เกิดขึ้น
- หากในขณะของท่านมีผู้ต้องการดูแลพิเศษ นั่งรถเข็น (Wheelchair) เด็ก ผู้สูงอายุ มีโรคประจำตัว หรือไม่สะดวกในการเดินทางท่องเที่ยวในระยะเวลาเกินกว่า 4-5 ชั่วโมงติดต่อกัน ท่านและครอบครัว ต้องให้การดูแลสมาชิกภายในครอบครัวของท่านเอง เนื่องจากการเดินทางเป็นหมู่คณะ หัวหน้าทัวร์มี ความจำเป็นต้องดูแลคณะทัวร์ทั้งหมด

กรณียกเลิกการเดินทาง

- ยกเลิกการเดินทางมากกว่า 30 วันก่อนการเดินทาง คืนเงิน 100% (หลังหักค่าใช้จ่ายตามจริง)
- ยกเลิกการเดินทาง 15-29 วันก่อนการเดินทาง คืนเงิน 50% (หลังหักค่าใช้จ่ายตามจริง)
- ยกเลิกการเดินทาง น้อยกว่า 15 วันก่อนการเดินทาง ไม่คืนเงินทุกกรณี
- ในกรณีที่กรุ๊ปที่เดินทางช่วงวันหยุดหรือเทศกาล บริษัทฯ ได้มีการการันตีมัดจำหรือซื้อขายแบบมีเงื่อนไข กับสายการบิน รวมถึงเที่ยวบินพิเศษ เช่น CHARTER FLIGHT (เหมาลำ) EXTRA FLIGHT (เที่ยวบิน พิเศษที่เพิ่มเข้ามาช่วงวันหยุดหรือเทศกาลดังกล่าว) บริษัทฯ ขอสงวนสิทธิ์ไม่คืนเงินมัดจำหรือค่าทัวร์ ทั้งหมด
- การขอยกเลิกการเดินทางในกรณีที่เจ็บป่วยหรือที่ไม่สามารถเดินทางในช่วงเวลาที่จองได้ การยกเลิก การเดินทางจะต้องแสดงใบรับรองแพทย์จากโรงพยาบาลให้กับเจ้าหน้าที่ฝ่ายขาย ทั้งนี้บริษัทฯ ขอสงวน สิทธิ์พิจารณาในการคืนเงินให้กับลูกค้าเป็นกรณีไป

**หมายเหตุ

- ในกรณีท่านเดินทางมาถึงสถานที่นัดพบช้ากว่าเวลานัดหมายเกินกว่า 1 ชั่วโมง ด้วยเหตุอันใดก็ตามแต่ทางบริษัทฯจะถือว่าท่านสละสิทธิ์การเดินทาง และไม่ติดใจเรียกร้องขอเงินคืนใดๆทั้งสิ้น ตัวเครื่องบินเป็นตัวราคาพิเศษ หากท่านไม่เดินทางพร้อมคณะไม่ว่าจะด้วยเหตุผลใดๆก็ตาม ไม่สามารถนำมาเลื่อนวันเดินทางหรือคืนเงินได้
- ****เที่ยวบิน ราคา และรายการอาจมีการเปลี่ยนแปลงได้ตามความเหมาะสม โดยมีต้องแจ้งให้ทราบล่วงหน้า**
- บริษัทฯขอสงวนสิทธิ์ที่จะเปลี่ยนแปลงรายละเอียดบางประการในทัวร์นี้ เมื่อเกิดเหตุจำเป็นสุดวิสัยจนไม่อาจแก้ไขได้ และจะไม่รับผิดชอบใดๆ ในกรณีที่สูญหาย สูญเสีย หรือได้รับบาดเจ็บที่นอกเหนือความรับผิดชอบของหัวหน้าทัวร์และอุบัติเหตุสุดวิสัยบางประการ เช่น การล่าช้าจากสายการบิน การปิดด่านเข้า-ออกเมือง การนัดหยุดงาน ภัยธรรมชาติ การจลาจลต่างๆ เป็นต้น
- หากท่านใช้บริการของทางบริษัทฯไม่ครบ อาทิ ไม่เที่ยวในบางรายการ ไม่ทานอาหารบางมื้อ เพราะค่าใช้จ่ายทุกอย่างทางบริษัทฯได้ชำระค่าใช้จ่ายให้ตัวแทนต่างประเทศแบบเหมาขาดก่อนออกเดินทางแล้ว
- หากเกิดทรัพย์สินสูญหายจากการโจรกรรมหรือเกิดอุบัติเหตุสูญหายที่เกิดจากความประมาทของนักท่องเที่ยวเอง ทางบริษัทฯขอสงวนสิทธิ์ความรับผิดชอบใดๆ ทั้งสิ้น
- หนังสือเดินทางจะต้องมีอายุเหลือใช้งานอย่างน้อย 6 เดือน บริษัทฯไม่รับผิดชอบต่ออายุเหลือไม่ถึงและไม่สามารถเดินทางออกนอกประเทศได้
- กรณีผู้เดินทางไม่สามารถเข้า-ออกเมืองได้ เนื่องจากเอกสารปลอมหรือการห้ามของเจ้าหน้าที่ไม่ว่าเหตุผลใดๆก็ตามทางบริษัทฯขอสงวนสิทธิ์ในการไม่คืนค่าทัวร์ทั้งหมด

เมื่อท่านชำระเงินค่าทัวร์ให้กับทางบริษัทฯแล้ว

ทางบริษัทฯจะถือว่าท่านได้ยอมรับเงื่อนไขข้อตกลงทั้งหมดนี้แล้ว