



ทัวร์ไม่ลงร้าน | รวม 2 ทิป | BUS-VIP

GANSU SICHUAN

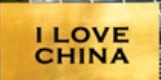
เซี่ยเหอ-เหอจิว-จากาน่า-Lock Raod-เตี้ยปู้-กลางหมู่ซือ
ริ้วเออร์กาย-โค้งแรกหวงเหอ-อุทยานเหลียนเป่าเย่จื่อ-หงหยวน

9D8N

เดินทาง สิงหาคม-กันยายน 2569
ราคาเริ่มที่ **76,900.-**

- Lock Road ตามรอย "โจเซฟ ล็อก"
- จากาน่า สวนสวรรค์เอเดน
- อุทยานอันดับ 1 "อุทยานเหลียนเป่าเย่จื่อ"
- 2 ทะเลสาบ (ทะเลสาบดอกไม้+จากรังผึ้ง)
- 3 อารามเกลุก (ลามรัง, หลางหมู่ซือ, ตี้เก้อเออร์ซือ)
- 4 กุ่มหญ้า (เหมย์เหริน+ซิงเคอ+ริ้วเออร์กาย+หงหยวน)
- ไม้พลาด "โค้งแรกแม่น้ำหวงเหอ" และ "โค้งน้ำจินตรา"
- พิกระดับ 4-5 ดาว / รับผิดชอบ: 10 ท่าน

โดยสายการบินไทย +1 Domestic



A1-B1-GANSU+SICHUAN 9D8N

เขตปกครองตนเองทิเบตกานหนาน (กานสู):

เซี่ยเหอ-เหอจั่ว-จากาน่า-Lock Raod-เตี้ยปู้-หลางมู่ซือ

เขตปกครองตนเองอาปั๋วตีเบตและฉาง (เสฉวน):

ร่วเอ๋อร์ก้าย-โค้งแรกแม่น้ำหวงเหอ-อุทยานเหลียนเป่าเย่จื่อ-หงหยวน



ทัวร์ไม่ลงร้าน | รวม 2 ทิป | BUS-VIP

GANSU SICHUAN

เซี่ยเหอ-เหอจั่ว-จากาน่า-Lock Raod-เตี้ยปู้-หลางมู่ซือ
ร่วเอ๋อร์ก้าย-โค้งแรกหวงเหอ-อุทยานเหลียนเป่าเย่จื่อ-หงหยวน

9D8N

เดินทาง สิงหาคม-กันยายน 2569

ราคาเริ่มที่ **76,900.-**

- Lock Road ตามรอย "โจเซฟ ลีอก"
- จากาน่า สวนสวรรค์เอเดน
- อุทยานอันดับ 1 "อุทยานเหลียนเป่าเย่จื่อ"
- 2 ทะเลสาบ (ทะเลสาบดอกไม้+จากรั้ว)
- 3 อารามเกตุ (ลาบริง, หลางมู่ซือ, ตี้เก้อเอ๋อร์ซือ)
- 4 กุ่มหญ้า (เหมย์เหริน+ซังคอ+ร่วเอ๋อร์ก้าย+หงหยวน)
- ไม้พลาต "โค้งแรกแม่น้ำหวงเหอ" และ "โค้งน้ำจินกรา"
- พักร-ดับ 4-5 ดาว / รับคณะละ 10 ท่าน

โดยสายการบินไทย +1 Domestic

I LOVE CHINA

THAI

A1-GANSU+SICHUAN 9D8N

เดินทาง (รับกรุ๊ปละ 10 ท่าน+1TL)

กรุ๊ปที่ 1 เดินทาง 15-23 สิงหาคม 2569 ราคา 77,900 บาท (พัก 2 ท่าน / 1 ห้องคู่)

กรุ๊ปที่ 2 เดินทาง 30 สิงหาคม-7 กันยายน 2569 ราคา 76,900 บาท (พัก 2 ท่าน / 1 ห้องคู่)

พักห้องเดี่ยวจ่ายเพิ่ม 15,000 บาท / ทัวร์ไม่มีราคาเด็ก

**** ค่าบริการนี้ อ้างอิงราคาตัว ภาษีน้ำมัน ภาษีสนามบิน ที่ประกาศก่อนวันที่ 18 พ.ค. 2569**

- ✓ **ทัวร์ไม่ลงร้าน / ทัวร์ไม่ขาย OPTION**
- ✓ **เดินทางด้วยรถบัส VIP-26 ที่นั่ง (ลูกค้า 10+1 TL)**
- ✓ **สายการบินไทย TG+Domestic 1 เที่ยวบิน**



รายละเอียดเที่ยวบิน

กรุ๊ปที่ 1: เดินทาง 15-23 สิงหาคม 2569

*** เที่ยวบิน / เวลาบิน อาจมีการเปลี่ยนแปลง ขึ้นอยู่กับสายการบิน ***

15-23 สิงหาคม 2569		เที่ยวบิน	เวลาบิน	เวลาถึง
วันแรก	สุวรรณภูมิ-เฉิงตู	TG618	10:15	14:25
วันที่สอง	เฉิงตู-เซี่ยะเหอ	3U6359	14.35	15.55
วันที่เก้า	เฉิงตู-สุวรรณภูมิ	TG619	15:55	18:00

จุดเด่นรายการ

- **Lock Road** ถนนวิวาสวย 100 กม. ตามรอยเส้นทาง "โจเซฟ ชาร์ลส ฟรานซิส ล็อก"
- จากาน่า สวนสวรรค์เอเดน 2 ลานชมวิว (ลานนางฟ้า, ลานพระอาทิตย์)
- ชม 1 อุทยานดั่งอันดับ 1 ...สูงสุด...สุดงาม "อุทยานเหลียนเปาเยจื่อ"
- ชม 2 ทะเลสาบแสนสวย (ทะเลสาบจาการ์ซัว+ทะเลสาบฮวาหุ)
- ชม 3 อารามพุทธทิเบตนิกายเกลุก (ลาบรัง, หลางหมู่ซือ, ตี้เก้อเออร์ซือ)
- ชม 4 พงหญ้าใหญ่ (พุงหญ้าเหมยเหริน+ซังเคอ+ร้าวเออร์ก้าย+หงหยวน)
- **ต้องไม่พลาดชม** "โค้งแรกแม่น้ำหวงเหอ" และ "โค้งน้ำจันทรา"
- BLUE TEAR ความประทับใจที่ไม่รู้ลืม
- **ชวนชิม** อาหารสมุนไพร+อาหารกวางตุ้งรสเลิศ+แซ่บสุกี้เสฉวน
- ตัวบิน 3 ขา (สายการบินไทย TG+บินภายในประเทศจีน เฉิงตู-เซี่ยะเหอ)
- ใช้รถบัส VIP 26 ที่นั่ง / รถตู้ 7 ที่นั่งๆ คันละ 5 คน Rock Road
- จากาน่า รถแบตตารีชมวิว+รถท้องถิ่นขึ้น-ลงเขา
- อาหารดี / ที่พักมาตรฐาน ระดับ 4-5 ดาว
- รับคณะละ 10 ท่าน+1 หัวหน้าทัวร์ (พูดภาษาจีนกลางได้)
- ราคาได้รวมค่าทิปไกด์ท้องถิ่น และ รวมค่าทิปคนขับรถท้องถิ่นแล้ว
- **อกินันทนากการ** อ็อกซิเจน ท่านละ 3 กระป๋อง (รับได้เมื่อก่อนเดินทางถึงเซี่ยะเหอ)

หมายเหตุ ราคายังไม่รวมค่าทิปหัวหน้าทัวร์ไทย * จ่ายตามคุณภาพการบริการ

รายการย่อ

กรุ๊ปที่ 1: เดินทาง 15-23 สิงหาคม 2569

วันที่	รายการเที่ยว	โรงแรม	B	L	D
D1.	BKK/TFU โดย TG618 (10:15-14:25)-เฉิงตู-ซุนซีลู่-แพนด้าปิ่นตึก-อาหารสมุนไพรมะขาม-สะพานอันซุน-น้ำพุไม้ไผ่	Chengdu InterContinental Hotels Century City by IHG 5* หรือเทียบเท่า	X	X	✓
D2.	เฉิงตู ซอยกว้างซอยแคบ-บินสู่เมืองเซี่ยเหอ Xiahe by 3U6359 (14.35-15.55)-ทุ่งหญ้าซังเคอ	Xiahe Tianzhu International Hotel 4* หรือเทียบเท่า	B	✓	✓
D3.	เซี่ยเหอ Xiahe ชมอารามลาบริง-ทุ่งหญ้าเหมยเหริน-ศาลาพระพุทธรูปลาริบา-เมืองเหอจั่ว Hezuo	Hezuo Nuosang Zhouji Hotel 4*หรือเทียบเท่า	B	✓	✓
D4.	เหอจั่ว-จากู่ลู่-เปลี่ยนรถตู้ 7 ที่นั่ง ชมวิว 100 กม. สายที่สุดในจีน ถนน ล็อค Lock Road-เดินทางสู่เตี้ยปู้ Diebu-จากำน่า Zhagana สวน สวรรค์เอเดน-Da Ri Viewing Platform-ลานชมวิวนางฟ้า (รถแบตเตอรี่)-รวมรถท้องถิ่น	DiaBu Diebu Saiyin Hotel 4* หรือเทียบเท่า	B	✓	✓
D5.	เดินทางสู่หลางมู่ซี อำเภอลูฉู่ Luqu County-อารามชายชื่อชื่อ (Gannan)-อารามตี้เก้อเออร์ชื่อ (อาป่า, เสฉวน)-ไร่เออร์กาย Ruo Er Gai ทุ่งหญ้าไร่เออร์กาย-ทะเลสาบฮวาหู่-โค้งแรกแม่น้ำหวงเหอ+บันได เลื่อนขาขึ้น	Ruo Er Gai Vienna Hotel Ruoergai County Lanmo Line Branch 3* หรือเทียบเท่า	B	✓	✓
D6.	เช้าเดินทางสู่เมืองอาป่า-แวะชมป่าเจดีย์หว่าแซ่-ชมอุทยานเหลียนเป่า เยลโล่+รถอุทยาน	Aba County Zunge Zhouyue Hotel 4* หรือเทียบเท่า	B	✓	✓
D7.	ทุ่งหญ้าหงหยวน-โค้งน้ำพระจันทร์+รถกอล์ฟ-เมืองชวนจูชื่อ-ชมทุ่งลา เวนเดอร์	Chuanzhusi Days Inn by Wyndham Songpan 5* หรือเทียบเท่า	B	✓	✓
D8.	ชวนจูชื่อ-เตี้ยซี-สวนหมี่แพนด้าตุเจียงเยียน-จตุรัสหยางเทียนหวู่-แพนด้าเซลฟี-หม้อไฟเสฉวน-สะพานหนานเฉียว-Blue Tears	DuJiangyan Mauve Glamor DuJiangyan Hotel 5* หรือเทียบเท่า	B	✓	✓
D9	พักผ่อน-อาหารกลางวัน-ส่งสนามบิน TFU/BKK โดย TG619 (15:55-18:00)		B	✓	X

ค่าบริการได้รวมค่าทิปไกด์ท้องถิ่น และ ค่าทิปคนขับรถท้องถิ่นแล้ว
ค่าทิปของหัวหน้าทัวร์ไทย จ่ายตามคุณภาพการบริการ

รายการ / เที่ยวบิน อาจมีการเปลี่ยนแปลงตามความเหมาะสม
ค่าบริการนี้ อ้างอิงราคาตัว ภาชีน้ำมัน ภาชีสนามบิน ที่ประกาศก่อนวันที่ 15 พ.ค. 2569

รายการเต็ม

กรุ๊ปที่ 1: เดินทาง 15-23 สิงหาคม 2569

วันแรก สุวรรณภูมิ-เฉิงตู-ซุนซีลู่-แพนด้าปิ่นตึก-อาหารสมุนไพรมะขาม-สะพานอันซุน

07.00 น. พร้อมกันที่ท่าอากาศยานสุวรรณภูมิ อาคารผู้โดยสารขาออก ชั้น 4 เคาน์เตอร์สายการบินไทย จอดรถ ส่งผู้เดินทางได้ที่ อาคารผู้โดยสารขาออก ชั้น 4 * เจ้าหน้าที่บริษัทฯ อำนวยความสะดวกเรื่องเช็คอิน

10.15 น. นำท่านเห็นฟ้าสู่ สนามบินเทียนฟู่ สนามบินใหม่ นครเฉิงตู ด้วยเที่ยวบินที่ TG 618 (บริการอาหาร เครื่องดื่มบนเครื่อง)

14:25 น. ถึงนครเฉิงตู เมืองเอกมณฑลเสฉวน มณฑลที่มีภูมิประเทศรายรอบไปด้วยเทือกเขา และมีสภาพภูมิอากาศที่เหมาะสมต่อการประกอบอาชีพเกษตรกรรม โดยมีฤดูร้อนที่อบอุ่น ฤดูหนาวที่ไม่หนาวนัก และมีปริมาณความชื้นสูง มีพื้นที่ประมาณ 567,000 ตารางกิโลเมตร ประชากรส่วนหนึ่งเป็นชนกลุ่มน้อยเชื้อชาติต่างๆ ได้แก่ ชาวฮั่น ทิเบต เมี้ยว หุย เซียง นำท่านผ่านพิธีการตรวจคนเข้าเมือง

นำท่านชมถนนคนเดินชุนซี **Chunxi Road Pedestrian Street 春熙路** เป็นถนนคนเดินสำหรับช้อปปิ้งในเมืองเฉิงตู ยาวประมาณ 1.1 กม. เชื่อมกันที่ตึก IFS 国际金融中心 ชมแพนด้ายักษ์ตะกายตึก เจ้าแพนด้ายักษ์นี้จะอยู่ที่ชั้น 7 ของตึก IFS และถ่ายรูปกับหมีแพนด้ายักษ์ปั้นตึก จากนั้นไปเดินเล่นช้อปปิ้งกันต่อ ถนนคนเดินชุนซี เป็นแหล่งช้อปปิ้งชื่อดังของเฉิงตู มีร้านค้ามากกว่า 700 ร้าน มีห้างสรรพสินค้าขนาดใหญ่ ซูเปอร์มาร์เก็ต แผงขายของริมถนน ร้านบุติก รวมถึงร้านค้าแฟชั่นสมัย และ จัตุรัสจงซาน 中山广场 ซึ่งมีรูปปั้นของประธานาธิบดีซุน ยัตเซ็นอยู่ติดกับร้าน Häagen-Dazs



18.00 น. รับประทานอาหารเย็นที่ภัตตาคาร (อาหารสมุนไพรสฉวน **UP-GRADE**)



หลังอาหารขับรถผ่าน**ชมสะพานอันชุน Anshun 安顺桥** สะพาน Anshun แปลว่า "สะพานแห่งสันติภาพและความโชคดี" เป็นสะพานข้ามแม่น้ำ Jinjiang ที่มีความเก่าแก่ที่สุดในระหว่างการเดินทางไปฉินของมาร์โค โปโล สะพานอันชุนกลางเกี้ยวเป็นหนึ่งในสี่สะพานที่สร้างความประทับใจให้กับเขาอย่างมาก สะพานแห่งนี้ได้รับความเสียหายจากน้ำท่วมหลายครั้งและได้รับการสร้างขึ้นใหม่ในปี ค.ศ. 2003

นำท่านไปชม**น้ำพุไม้ไผ่ Bamboo Fountain** หรือ "Tower of Life" แลนด์มาร์คและจุดถ่ายรูปสุดฮิตในเมืองเฉิงตู ตั้งอยู่ที่ห้างสรรพสินค้า SKP Chengdu โดดเด่นด้วยเสาน้ำพุจำลองรูปกอไผ่ 6 ต้นที่ทันสมัย ได้รับแรงบันดาลใจจากไม้ไผ่ ที่สื่อถึงความแข็งแกร่งและการเติบโต โครงสร้างหอคอยแห่งชีวิต (Tower of Vitality) สูงตระหง่านและมีแสงสีเปลี่ยนสีได้ เป็นแลนด์มาร์คที่ผสมผสานธรรมชาติเข้ากับสถาปัตยกรรมล้ำสมัย

บริเวณรอบๆ ห้างและน้ำพุจะมีสวนสาธารณะมีดอกไม้ที่ปลูกไว้อย่างสวยงาม จุดเด่น: มีการแสดงไฟ 7 สีสลับกันสวยงามในเวลากลางคืน (ช่วงเวลาการแสดงน้ำพุคือ 19:00-22:00 น.)

*** ถ้าเที่ยวบิน DELAY และ/หรือ มีการเปลี่ยนเที่ยวบิน และ/หรือ มีการเปลี่ยนเวลาบินทำให้เกินเวลาเข้าชม ผู้เดินทางรับทราบฯ 2 รายการตอนค่ำนี้จะถูกตัดออกโดยไม่มีค่าธรรมเนียมใดๆ และไม่มีการจัดรายการอื่นทดแทน เพราะไม่มีค่าบัตรผ่าน

ที่พัก InterContinental Hotels Century City by IHG 5* หรือเทียบเท่า



วันที่สอง เิงตู-ซอยกว้างซอยแคบ-กานหนาน Gannan: เชียะเหอ Xiahe-ทุ่งหญ้า ชังเคอ

07.00 น. รับประทานอาหารเช้าที่โรงแรม

08.10 น. นำท่านเดินนำท่านสู่ถนนคนเดินแบบจีน "ซอยกว้างแคบ" (ควานไฉ่เซียงจื่อ / Kuanxianzi Alley / 宽窄巷子) เป็นถนนอนุรักษ์ที่มีสีสันที่สุดของเมืองเฉิงตู ตั้งอยู่ในเขตชิงหยาง ใจกลางเมืองเฉิงตู มีเนื้อที่ทั้งสิ้น 200,000 ตารางเมตร ประกอบด้วยซอยกว้าง ซอยแคบ ซอยบ่อน้ำ ถนนสี่ล้อ ถนนเท้าถูง ถนนล้อจีสื่อ และถนนคนเดินอื่นๆ อีกหลายเส้น รวมเป็นความยาว 2,880 เมตร เป็นหนึ่งในสถานที่ท่องเที่ยวสำคัญของมณฑลเสฉวนที่ได้รับความนิยมอย่างมาก

ซอยกว้างแคบ (ควานไฉ่เซียงจื่อ) ได้ผสมผสานวัฒนธรรมเก่าแก่ ประวัติศาสตร์ และความทันสมัยเข้าด้วยกันอย่างลงตัว สัมผัส เพลิดเพลิน สนุกสนาน จากการเดินเที่ยวชมสินค้าหัตถกรรม การแสดงพื้นบ้าน ชิมอาหารท้องถิ่นตำรับเสฉวน มีแกลเลอรี ร้านขายภาพวาด งานศิลปะ ร้านหนังสือ และมีสตาร์บัคส์ ลิบริารี ดื่มกาแฟ ชิวๆ มีมุมถ่ายรูปชิคๆ ให้เช็ควินใจ



11.00 น. รับประทานอาหารกลางวันภัตตาคาร แล้วเดินทางไปสนามบิน

14.35 น. โดยเที่ยวบินภายในประเทศ เที่ยวบินที่ 3U6359 นำท่านเดินทางสู่สนามบิน Gannan Xiahe Airport 甘南夏河机场 **อำเภอเชียวเหอ (ชางจู) Xiahe County 夏河县** เป็นอำเภอในเขตปกครองตนเองทิเบตกานหนาน ภาคใต้ของมณฑลกานซู ประเทศจีน ตามแนวชายแดนตะวันตกติดกับมณฑลชิงไห่ ตั้งอยู่ริมแม่น้ำต้าเชียวและแม่น้ำจ้าว มีระดับความสูงเฉลี่ยอยู่ที่ 2,900-3,100 เมตร จากระดับน้ำทะเล เป็นที่ตั้งของวัดพุทธทิเบตลาบริง วัดพุทธทิเบตที่ใหญ่ที่สุดนอกเขตปกครองตนเองทิเบต ประชากรส่วนใหญ่เป็นชาวทิเบตเชื้อสายต่างๆ าวฮุยและชาวฮั่น พื้นที่ส่วนใหญ่เป็นชนบทและเลี้ยงสัตว์ ภูมิประเทศเป็นภูเขา

อุกนิทานการ อ็อกซิเจน ท่านละ 3 กระป๋อง (รับได้เมื่อท่านเดินทางถึงเชียวเหอ)

(รูปภาพตัวอย่าง)



นำท่านไปชมทุ่งหญ้าชางเคอ Sangke Grassland 桑科草原 "อัญมณีสีเขียวแห่งที่ราบสูงชิงไห่-ทิเบต The Green Gem of the Qinghai-Tibet Plateau" ตั้งอยู่ทางตะวันออกเฉียงเหนือของที่ราบสูงชิงไห่-ทิเบต มีความสูงเฉลี่ยกว่า 3,000 เมตรจากระดับน้ำทะเล อยู่ห่างจากอำเภอเชียวเหอ ไปทางทิศตะวันตกเฉียงใต้ประมาณ 15 กิโลเมตร ครอบคลุมพื้นที่ประมาณ 70 ตารางกิโลเมตร ล้อมรอบด้วยภูเขาที่ปกคลุมด้วยหิมะ ทะเลสาบใสสะอาด และทุ่งหญ้าเขียว / สีทองอร่าม ทุ่งหญ้าแห่งนี้เป็นที่อยู่อาศัยของชาวทิเบตเร่ร่อนจำนวนมาก ที่อาศัยอยู่ที่นั่นมาหลายชั่วอายุคน และวิถีชีวิตดั้งเดิมของพวกเขา ยังคงสามารถเห็นได้ในปัจจุบัน ทุ่ง

หญ้าขางเคอเป็นหนึ่งในทุ่งหญ้าที่บริสุทธิ์ที่สุดของที่ราบสูง อุดมไปด้วยน้ำและหญ้า เป็นทุ่งหญ้าเลี้ยงสัตว์ที่อุดมสมบูรณ์

ทุ่งหญ้าขางเคอในฤดูร้อนตั้งแต่เดือนกรกฎาคม-กันยายน พืชพรรณเขียวชอุ่ม ทุ่งจะกลายเป็นพรมสีเขียวตามธรรมชาติ ทอดยาวไปจนสุดขอบฟ้า ดอกไม้ป่ามากมายบานสะพรั่ง เต็มที่ของคนเลี้ยงสัตว์ในท้องถิ่นตั้งกระจายอยู่ทั่วภูมิภาคนี้สีเขียว มีแม่น้ำต้าเซี่ย Daxia River ไหลคดเคี้ยวผ่านทุ่งหญ้า คล้ายกับริบบิ้นไหมที่พลิ้วไหวบนพรม น้ำใสสะท้อนท้องฟ้าสีฟ้าและเมฆที่ลอยอยู่ ผึ้งและจามรีจามรีสีขาวจำนวนมากไม่ถ่วงอาศัยอยู่ใกล้แม่น้ำ



<https://www.visitourchina.com/xiahe/attraction/sangke-grassland.html>

19.00 น. **รับประทานอาหารค่ำที่ภัตตาคาร**

หมายเหตุ คินแรกในที่ราบสูง ควรหลีกเลี่ยงการอาบน้ำ หลีกเลี่ยงการสูบบุหรี่ หลีกเลี่ยงการดื่มสุรา ควรพักผ่อนนอนหลับให้เพียงพอ

ที่พัก เชียะเหอ Tianzhu International Hotel ระดับ 4 ดาว หรือเทียบเท่า



วันที่สาม เชียะเหอ Xiahe อารามลาบรัง-เมืองเหอจั่ว Hezuo-ศาลาพระพุทธรูปมิลาริบา ทุ่งหญ้าเหมยเหริน

07.00 น. **รับประทานอาหารเช้าที่โรงแรม**

08.10 น. เดินทางไปชมอารามลาบรัง **Labrang Monastery** 拉卜楞寺 ལ་བླ་བླ་མཆོག་ལྷོ་ལྷོ་ ເປັນหนึ่งในทิวทัศน์อารามที่ยิ่งใหญ่ของโรงเรียนพุทธศาสนาในทิเบตเกลุก (Gelug) ก่อตั้งโดย Je Lama Tsongkhapa ชื่ออย่างเป็นทางการคือ เก็นเดน เชดรูป ดารจี แทรซี เกียซุ ไคอิลเว หลัง

อารามลาบรัง Labrang Monastery 拉卜楞寺 ตั้งอยู่ในเมืองลาบรัง อำเภอยี่เยะเหอ (ซางฉู่) จังหวัดปกครองตนเองทิเบตกานหนาน มณฑลกานซู ในพื้นที่ที่เบตดั้งเดิมของแคว้นอ๋มโด ในช่วงต้นศตวรรษที่ 20 ลาบรังเป็นวัดที่ใหญ่ที่สุดและมีอิทธิพลมากที่สุดในแคว้นอ๋มโด

วัดแห่งนี้ก่อตั้งขึ้นในปี ค.ศ. 1709 โดยจามยังเจปาองค์แรก งาวัง ซอนดรู เป็นหนึ่งในเมืองวัดที่สำคัญที่สุดของพุทธศาสนาทิเบต นอกเขตปกครองตนเองทิเบต ตั้งอยู่บนจุดตัดเชิงยุทธศาสตร์ของสองวัฒนธรรมหลักของเอเชีย ได้แก่ ทิเบตและมองโกล และเคยเป็นหนึ่งในมหาวิทยาลัยสงฆ์พุทธที่ใหญ่ที่สุด



ลาบรัง เป็นสถานที่ศักดิ์สิทธิ์ในใจของชาวทิเบต ตั้งอยู่ริมแม่น้ำต้าเซีย และหันหน้าไปทางภูเขา มังกร วัดแห่งนี้มีชื่อเสียงในด้านวัฒนธรรมทิเบตที่อุดมสมบูรณ์ โครงสร้างทางพุทธศาสนาที่สง่างาม ในช่วงที่รุ่งเรืองที่สุด มีพระสงฆ์มากกว่าสี่พันรูป ทุกเช้าตรู่ พระสงฆ์จะร่วมกันสวดมนต์ วัดลาบรังจัดงานชุมนุมใหญ่เจ็ดครั้งต่อปี โดยจัดขึ้นในเดือนจันทรคติแรก

วัดแห่งนี้ครอบคลุมพื้นที่ 866 เฮกตาร์ (ประมาณ 2,140 เอเคอร์) ประกอบด้วยห้องนับหมื่นห้องที่ทาสีแดง เหลือง และขาว ตามหน้าที่และชนชั้น ในยามรุ่งอรุณเมื่อแสงอาทิตย์ส่องเจดีย์สีทองอร่าม เจดีย์ทุกองค์ดูสง่างามและยิ่งใหญ่ ในเวลากลางคืนห้องฟ้าที่เต็มไปด้วยดวงดาวเหนือวัดก็งดงามน่าประทับใจ ผังทางสถาปัตยกรรมของวัดลาบรัง นำเสนอในรูปแบบทิเบตทั่วไป สัญลักษณ์ของสิ่งก่อสร้างทั้งหมด คือ เจดีย์สีขาว ทางทิศตะวันออกเฉียงเหนือ และทิศตะวันตกเฉียงเหนือ ภายในวัดมีวิทยาลัยเหวินซี ซึ่งเป็นวิทยาลัยพุทธศาสนาแบบเปิด และเป็นศูนย์กลางของวัด

หรือที่เรียกว่าหอพระสูตรใหญ่ หอพระพุทธศาสนาตั้งอยู่ทางทิศตะวันตกเฉียงเหนือรอบๆ หอพระสูตรใหญ่ หออื่นๆ กระจายออกไปในรูปทรงคล้ายพระจันทร์เสี้ยว ประดับประดาอย่างวิจิตรงดงาม



Photo: Bird, Chanvit

หอพระสูตรใหญ่เป็นสถานที่สำคัญ สำหรับการประกอบพิธีกรรมทางศาสนา ตั้งอยู่ทางทิศตะวันตกเฉียงเหนือ เป็นอาคารที่สูงที่สุดในวัดลาบรัง อาคารมีหกชั้น หลังคาสร้างจากอิฐทองสัมฤทธิ์ปิดทองอย่างสวยงาม ภายในหอนี้มีพระพุทธรูปทองสัมฤทธิ์ที่สร้างโดยช่างฝีมือชาวเนปาล พระพุทธรูปในวัดทั้งหมดมีความเหมือนจริง มีสีหน้าอ่อนโยนและใจดี นอกจากนี้ยังมีการจัดแสดงประติมากรรมเนยต่างๆ ผนังวัดตกแต่งด้วยภาพวาดสีสดใสและวิจิตรบรรจง การเดินชมภายในวัดจะทำให้รู้สึกถึงความสงบภายใน



วัดลาบรังมีระเบียงวงล้ออธิษฐานที่ยาวที่สุดในโลก มีวงล้อพระคัมภีร์มากกว่า 1,700 วง ทรงกระบอกไม้หักเหลี่ยมแกะสลักด้วยพระคัมภีร์และลวดลายต่างๆ บนแต่ละด้าน ระเบียงนี้ล้อมรอบวัดทั้งหมด ทอดยาวถึง 3.5 กิโลเมตร การเดินไปจนสุดระเบียงใช้เวลามากกว่าหนึ่งชั่วโมง การเดินตามเข็มนาฬิกาไปตามระเบียงและหมุนวงล้อ จะช่วยให้ความทุกข์ของคุณคลายไป



นำท่านเดินทางสู่เมืองเหอจั่ว **Hezuo City 合作市 (65 กม. / 1.30 ชั่วโมง)**

เหอจั่วเป็นเมืองหลวง ของเขตปกครองตนเองทิเบตกานหนาน Gannan Tibetan Autonomous Prefecture ตั้งอยู่ทางตะวันออกเฉียงเหนือของที่ราบสูงชิงไห่-ทิเบต เป็นจุดเชื่อมต่อระหว่างที่ราบภาคกลางและเขตทิเบตฮั่มโด เมืองนี้เคยเป็นศูนย์กลางการค้าแลกเปลี่ยนระหว่างชาวทิเบตและชาวจีน

12.00 น.

รับประทานอาหารกลางวันที่ภัตตาคาร

นำท่านชมศาลาพระพุทธรูปมิลาริบา **Amdo Milariba Temple 米拉日巴 佛 阁** วัดฮั่มโด มิลาริบา เป็นวัดแห่งเดียวในทิเบต ที่ประดิษฐานพระสารีริกธาตุของพุทธศาสนาทิเบตถึง 9 นิกาย สร้างขึ้นเพื่ออุทิศให้กับผู้ก่อตั้งพุทธศาสนาทิเบต วัดมี 9 ชั้น มีความสูงประมาณ 40 เมตร (130 ฟุต) และมีประวัติศาสตร์ยาวนานกว่า 200 ปี กล่าวกันว่ามียุทธทิเบตที่มีรูปทรงเช่นนี้เพียง 2 แห่งในทิเบต ในแต่ละชั้นประดับประดาด้วยภาพจิตรกรรมฝาผนังและประติมากรรมทางพุทธศาสนา โดยมีประติมากรรมทางพุทธศาสนาทั้งหมด 1,720 ชิ้น จัดแสดงอยู่ภายในวัด (65 กม. / 1.30 ชม.)

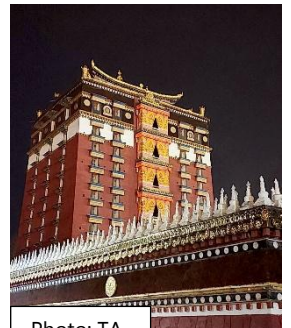


Photo: TA

เดินทางถึงตำบล Zuogaidoma เมืองเหอจั่ว (10 กม. / 10 นาที) นำชมทุ่งหญ้าเหมยเหริน **Meiren Grassland 美仁大草原** ทุ่งหญ้าอัลไพน์ที่มีลักษณะเฉพาะของที่ราบสูงชิงไห่-ทิเบต



พื้นผิวปกคลุมด้วยลักษณะ "ทุ่งหญ้าก้อน" ก้อนหญ้าม้วนตะปุมตะป้า บางคนเรียกว่า "ทุ่งหญ้าหามานโถว 馒头草原" เนื่องจากพื้นดินใต้ผิวหญ้ายังเป็นน้ำแข็งและความชื้นสูง ทำให้ดินถูกดันขึ้นมาเป็นรูปตะปุมตะป้า ทุ่งหญ้าเหมยเหรินทอดยาวไปตามทางหลวงเหอเฟย-เย่หยาง มีระดับความสูงเฉลี่ยมากกว่า 3,000 เมตรจากระดับน้ำทะเล และมีทางเดินไม้ปูตระแกรงกันลื่นอย่างดี เพื่อปกป้องความเสียหายของพืชพรรณที่มีความหลากหลาย เพราะบริเวณนี้เป็นที่อยู่อาศัยของพืชหายากหลากหลายชนิด ผ่าน**ชมอโมงคังมนต์ตราหลากสีสนยาว 800 เมตร**

19.00 น.

รับประทานอาหารค่ำที่ภัตตาคาร

ยามค่ำที่**จัตุรัสเซ็นจูริสแควร์** เมืองเหอจั่วแสนจะคึกคัก ท่านอาจออกไปเดินเที่ยวเล่นเพียงสักครู่ แต่อย่าไปล่าฟัง เพราะเหอจั่วและทุกเมืองในเขตกานหนาน ตั้งอยู่ละติจูดที่สูงประมาณ 2500-3500 เมตร ควรระวังอาการภาวะแพ้ที่สูง altitude sickness ห้ามวิ่ง และควรเดินให้ช้าลงกว่าปกติสักหน่อย

พักที่ เมืองเหอจั่ว Nuosang Zhouji Hotel หรือเทียบเท่า ระดับ 4 ดาว



กานหนาน เป็น 1 ใน 10 แขวง การปกครองตนเองชนชาติทิเบต ที่ตั้งอยู่ทางตอนใต้ของมณฑลกานซู่ ติดกับภาคตะวันตกเฉียงเหนือของมณฑลเสฉวน และตะวันออกเฉียงใต้ของมณฑลชิงไห่ มีพื้นที่ครอบคลุมทั้งหมดกว่า 45,000 ตารางกิโลเมตร ตั้งอยู่บนความสูงจากระดับน้ำทะเลประมาณ 1,100-4,900 เมตร โดยความสูงเฉลี่ยอยู่ที่ 3,000 เมตร กานหนานแบ่งการปกครองออกเป็น 1 เมือง 7 อำเภอ ประชากรที่อาศัยอยู่ส่วนใหญ่เป็นชาวทิเบต

วันที่สี่ **เหอจั่ว-จากู่-เปลี่ยนรถตู้ 7 ที่นั่ง Lock Road-เตี้ยปู Diebu-จากานา Zhagana สวนสวรรค์เอเดน-Da Ri Viewing Platform-ลานชมวิวนางฟ้า**

07.00 น.

รับประทานอาหารเช้าที่โรงแรม

08.00 น.

จากเมืองเหอจั่ว นำท่านเดินทางไปยัง**เมืองจากู่ Zhagulu Town 扎古录镇** (1 ชั่วโมง) จากู่เป็นเมืองเล็กๆ ในมณฑลกานซู่ ประเทศจีน เมืองนี้มีชื่อเสียงด้านการเกษตร โดยเฉพาะการปลูกสมุนไพรจีนโบราณ และเป็นจุดเปลี่ยนรถเพื่อเดินทางไปชมวิว **"100 กิโลเมตรที่สวยงามที่สุดในประเทศจีน"**

นำท่านเปลี่ยนรถเป็นรถตู้ 7 ที่นั่ง (นั่งคันละ 5 ท่าน) เพื่อวิ่งบนถนนโลเคอ **洛克之路 Lock Road Zhagana** ถนนสายนี้ตั้งชื่อตามนักเขียนนักสำรวจ ชาวออสเตรเลีย "Joseph Francis Charles Lock

" ซึ่งต้องออกไปสำรวจปีนเขาเพื่อทำงานให้กับนิตยสาร National Geographic เขาได้ไปเยือนจางานาในกานหนาน เมื่อปี 1922 และกล่าวว่า "ผมไม่เคยเห็นทิวทัศน์อันงดงามเช่นนี้มาก่อนในชีวิต ที่นี่เป็นสถานที่เกิดของอาดัมและอีฟ"

"100 กิโลเมตร วิวที่สวยงามที่สุดในประเทศจีน" บนถนนสายนี้ ภูมิภาคสุดอลังการ หอดยาวผ่านเทือกเขาดีชาน และเชื่อมต่อช่องเขา ที่ปกคลุมด้วยหิมะกับหมู่บ้านทิเบตดั้งเดิม ชมและเพลิดเพลินกับทุ่งหญ้า หุบเขา น้ำตก ภูเขาหิมะ ถ้ำ และภูมิทัศน์ทางธรรมชาติ และวัฒนธรรมที่หลากหลาย แวะจุดชมวิว และ หมู่บ้านทิเบตระหว่างทาง

<https://www.dahepiao.com/lvyounews1/20240618470931.html>



12.30 น.

เดินทางถึงหมู่บ้านจางานา **Zhagana Village 扎尕那** สวนสวรรค์เอเดน ภูเขาแห่งอำเภอดีเยปู ในเขตกานหนาน จากานาแปลว่า "กล่องหิน 石匣子" เป็นหมู่บ้านทิเบตที่น่าหลงใหล ซ่อนตัวอยู่ท่ามกลางภูเขาเขียวขจีที่ปกคลุมด้วยเมฆหมอก มีทิวทัศน์ธรรมชาติที่เป็นเอกลักษณ์ ยอดเขาที่นี่มีรูปร่างแปลกตาน่าทึ่ง ดูราวกับกำแพงหินที่แข็งแกร่งพร้อมปกป้องธรรมชาติบริสุทธิ์ ท่านอาจหลงใหลเปลือยคิดว่าที่นี่คือ Dolomites CHINA

ภูมิภาคนี้เป็นโครงสร้างเมืองภูเขาหินธรรมชาติ มียอดเขาหลักคือภูเขาแกวไก Guangai Mountain 光盖山 (เดิมชื่อ "ภูเขาชิง Shijing Mountain 石镜山") สูงถึง 3,970 เมตร ด้านตะวันออกเป็นภูเขากำแพงหินสูงตระหง่าน และยอดเขาหินสองยอดทางด้านใต้ก่อตัวเป็นประตูหิน ส่วนทางตะวันออกเฉียงใต้มีหน้าผาและลำธารกระจายอยู่ทั่วไป และยังคงมีหมู่บ้านทิเบตแบบดั้งเดิม ในปี 2023 ที่นี่ได้รับรางวัล "หมู่บ้านท่องเที่ยวที่ดีที่สุด" จากองค์การสหประชาชาติ



ในปีพ.ศ. 2568 ระบบการจองตั๋วแบบกำหนดเวลา ถูกนำมาใช้ในช่วงฤดูท่องเที่ยวที่มีผู้คนหนาแน่น โดยมีจำนวนผู้เข้าชมสูงสุดต่อวัน 17,000 คน นอกจากนี้ยังมีการควบคุมการเข้าถึงแบบจำกัดเวลา สำหรับรถบัสท่องเที่ยวในเส้นทางนี้



อิสระถ่ายภาพจุด **Da Ri Viewing Platform 达日观景台** จุดชมวิวสูงสุดของจากานา ตั้งอยู่
ละติจูดที่ 3160 เมตรจากระดับน้ำทะเล ควรระวังอาการภาวะแพ้ที่สูง altitude sickness ห้ามวิ่ง ควร
เดินให้ช้าลงกว่าปกติสักหน่อย แล้วเดินทางลงเขา

13.30 น.

รับประทานอาหารกลางวันร้านอาหาร

บายน่าท่านไป **จุดชมวิวนางฟ้า Fairy Beach Viewing Platform 仙女滩** วิว
ทุ่งหญ้าในหุบเขาที่เขียวสงบและโรแมนติก
เดินเล่นถ่ายรูปสวยกับทุ่งหญ้ากว้าง ที่
ล้อมรอบไปด้วยธรรมชาติอันสวยงาม
เหมาะสำหรับการพักผ่อน ถ่ายภาพมุม
กว้างของหมู่บ้านและยอดเขาหิน (**รวมรถ
แบดตารี**)

19.00 น.

รับประทานอาหารค่ำที่ภัตตาคาร



ที่พัก เตียบู้ Diebu Saiyin Hotel 迭部赛银酒店 ระดับ 4 ดาว หรือเทียบเท่า



วันที่ห้า เตียบู้ Diebu-หลางมุซี อำเภอลูฉู่ Luqu County-อารามชายชื่อชื่อ (Gannan)-อารามตี้เกอเออร์ชื่อ (อาป่า, เสฉวน)-ทุ่งหญ้าร้างเออร์ก้าย-ทะเลสาบดอกไม้-โค้งแรกแม่น้ำหวงเหอ

07.00 น. รับประทานอาหารเช้าที่โรงแรม

08.00 น. นำท่านเดินทางสู่เมืองหลางมุซี Langmusi Town 朗穆西镇, อำเภอลูฉู่ Luqu County 碌曲县, เขตปกครองตนเองทิเบตกานหนาน (เดินทางประมาณ 1.40 ชั่วโมง)

อำเภอลูฉู่ Luqu County 碌曲县 เป็นดินแดนที่เงียบสงบและกว้างขวาง เป็นที่ตั้งของที่ราบสูงทิเบต ประชากรกว่า 84% ของอำเภอลูฉู่ เป็นชาวทิเบต อำเภอแห่งนี้ให้ความรู้สึกเหมือนท้องฟ้าเปิดลมพัดจากที่สูง และมีจามริเล็มหญ้า อำเภอลูฉู่ห่างจากเมืองหลางมุซี ประมาณ 90 กิโลเมตร



เมืองหลางมุซี Langmusi Town 朗穆西镇 เป็นเมืองเล็กๆ ที่ระดับความสูง 3600 เมตรจากระดับน้ำทะเล ถูกแบ่งออกเป็นสองส่วน โดยแม่น้ำกว้าง 2 เมตร ชื่อแม่น้ำไปหลง (แม่น้ำมังกรขาว) คือ

ส่วนหลางมู่ซีของมณฑลเสฉวน และ หลางมู่ซีส่วนของมณฑลกานซู เมืองหลางมู่ซี ได้รับฉายาว่า "สวีตเซอร์แลนด์น้อยแห่งตะวันออก" เพราะมีทุ่งหญ้ากว้างใหญ่และป่าไม้เขียวชอุ่ม ประชากรส่วนใหญ่นับถือพุทธศาสนาแบบทิเบตอย่างเคร่งครัด ในเมืองนี้และเห็นวัดทิเบตเกตุกสองแห่งและธงภาวนาหลากสีสัน เมืองหลางมู่ซีนี้มีวัดใหญ่สำคัญ 2 แห่ง คืออารามหลางมู่ซี (วัดชายชื่อชื่อ-ตั้งอยู่ฝั่งกานซู) และ อารามตี้เก้อเออร์ซือ (วัดวัดคีร์ตีโกมปา Kirti Gompa ตั้งอยู่ฝั่งเสฉวน)

10.00 น.

ถึงเมืองหลางมู่ซี นำชมอารามหลางมู่ซี Langmu Temple วัดฝั่งกานซู (วัดชายชื่อชื่อ Sertri Gompa 赛赤寺) ตั้งอยู่บนเนินเขาทางเหนือของมณฑลกานซู เป็นวัดพุทธทิเบต สร้างขึ้นในปี 1748



อาคารยอดทองคำของวัดชายชื่อชื่อ จะถูกปกคลุมด้วยหมอกในยามเช้า เป็นสถานที่ที่ยอดเยี่ยมสำหรับการถ่ายภาพ ทิวทัศน์จากศาลาบนเนินเขาดงามมาก มองย้อนกลับลงไปเห็นอาคารของวัดทั้งหมด เห็นเมืองหลางมู่ซี เห็นแม่น้ำมั่งกรชาว และเห็นวัดฝั่งเสฉวน

ประวัติความเป็นมาของวัด สามารถสืบย้อนไปถึง ตำนานของครุฑพามาสมณะผู้ปราบปีศาจ ในปี ค.ศ. 1602 เกิร์ตโล โลซัง ดันบา เรบจิ องค์กรที่สาม ได้ปราบเทพเจ้าแห่งภูเขาและเปิดประตูถ้ำจักรสมวาระ ในปี ค.ศ. 1731 โทลา งาวัง พัทซัง ได้เริ่มสร้างศูนย์ปฏิบัติธรรมขึ้น ในปี ค.ศ. 1958 วัดแห่งนี้ได้ก่อตั้งอารามขึ้น 5 แห่ง มีหอพุทธศาสนิกชน พร้อมด้วยพระสงฆ์มากกว่า 500 รูป นอกจากนี้ยังมีพระพุทธรูปมากกว่า 4,000 องค์ และคัมภีร์พุทธศาสนามากกว่า 28,000 เล่ม วัดถูกทำลายในปี 1958 และได้รับการอนุมัติให้สร้างใหม่ในปี 1980 กิจกรรมทางศาสนาได้รับการฟื้นฟูอย่างค่อยเป็นค่อยไป อาคารที่มีอยู่ปัจจุบันมีลักษณะเป็นหลังคาปิดทอง และมีแท่นฝังศพแบบเปิดโล่งอยู่หลังวัด ที่เปิดให้ประชาชนเข้าชมได้

จากนั้นนำท่านข้ามแม่น้ำไปหลง ไปฝั่งเสฉวนเพื่อชม อารามตี้เก้อเออร์ซือ (วัดคีร์ตีโกมปา Kirti Gompa 格尔底寺) เป็นวัดพุทธนิกายทิเบต ก่อตั้งขึ้นในปี 1472 โดย รงปา เซนุกปา (Rongpa Chenakpa) ศิษย์ของซงคาปา (Tsongkhapa) วัดคีร์ตีโกมปา ตั้งอยู่ในเขตเสฉวน ของเมืองหลางมู่ซี เมื่อเทียบกับวัดเซอร์ตีโกมปาแล้ว วัดคีร์ตีโกมปาดูจะเรียบง่ายกว่า ด้วยหลังคาสีเงินและระดับความสูงที่ต่ำกว่า แต่มีประวัติศาสตร์ยาวนานกว่า 600 ปี และเป็นวัดพุทธทิเบตนิกายเกตุกที่มีอิทธิพลมากที่สุดในภูมิภาคฉวา (อาปา) ปัจจุบันวัดสาขา 18 แห่ง มี

<https://www.chinadiscovery.com/sichuan/aba/langmusi.html>



พระสงฆ์ประมาณ 500 รูป และมีศาลา 13 หลัง ส่วนที่ลึกกลับที่สุดของวัดนี้คือ เป็นวัดพุทธทิเบตแห่งเดียวที่มีพระบรมสารีริกธาตุของพระพุทธเจ้าที่ยังมีชีวิตอยู่ พระศรีติรินโปเซ ซึ่งเป็นจารุติครั้งที่ 5 ประดิษฐานอยู่ที่นี้ และเปิดให้นักท่องเที่ยวเข้าชมประมาณทุกๆ 3-5 วัน หลังจากผ่านไปเกือบ 300 ปี พระบรมสารีริกธาตุยังคงดูเหมือนมีชีวิต ซึ่งเป็นสิ่งที่น่าอัศจรรย์มาก

13.30 น. รับประทานอาหารกลางวันที่กัตตาคาร

หลังอาหาร เดินทางสู่รัฐเออร์ไก **Ruo'ergai (Zoigé County) 若尔盖县** (ระยะทาง 90 กม. / 1.30 ชั่วโมง) รัฐเออร์ไก เป็นพื้นที่ทุ่งหญ้าและหนองน้ำขนาดใหญ่ ตั้งอยู่ทางตะวันออกสุดของที่ราบสูงทิเบต ในมณฑลเสฉวนตอนเหนือ ใกล้กับเมืองฉ่าฉ่าโกว ติดกับมณฑลกานซู เป็นจุดที่แม่น้ำแยงซีและแม่น้ำเหลืองแยกจากกัน ทางทิศตะวันออกเป็นภูเขา และทางทิศตะวันตกเป็นทุ่งหญ้ายากว้างใหญ่ รัฐเออร์ไกเป็นที่ตั้งของสิ่งมหัศจรรย์ทางธรรมชาติมากมาย รวมถึงโค้งแรกของแม่น้ำเหลือง หนองน้ำทะเลสาบดอกไม้ และวัดหลางมู่ที่มีชื่อเสียง รัฐเออร์ไกอยู่ห่างจากหลานโจวไปทางใต้ 533 กิโลเมตร และห่างจากเฉิงตูไปทางเหนือ 600 กิโลเมตร มีทุ่งหญ้าที่ใหญ่ที่สุดและดีที่สุดในมณฑลเสฉวน

<https://www.sichuantravelguide.com/ruoergai/>



นำชมทุ่งหญ้ารัฐเออร์ไก **Ruo'ergai Grassland 若尔盖草原** "โอเอซิสแห่งเสฉวนตะวันตกเฉียงเหนือ" ตั้งอยู่ทางเหนือของเขตปกครองตนเองอาปาอิเบตและฉาง มณฑลเสฉวน ติดกับเมืองหม่าจู่ และ ลู่ฉู่ ของมณฑลกานซู จัดเป็นทุ่งหญ้าบนที่สูง ที่ระดับความสูงระหว่าง 3,000 ถึง 3,600 เมตรจากระดับน้ำทะเล เชื่อกันว่าทุ่งหญ้ารัฐเออร์ไกเป็นทุ่งหญ้าที่ใหญ่เป็นอันดับสี่ของจีน และเป็นทุ่งหญ้าที่ใหญ่ที่สุดในมณฑลเสฉวน ครอบคลุมพื้นที่ 10,436.58 ตารางกิโลเมตร ประกอบด้วยทุ่งหญ้าและพื้นที่ชุ่มน้ำ เป็นที่อยู่อาศัยของนกหลายชนิด เช่น ห่าน เป็ด นกชายฝั่ง นกนางนวล นกเป็ดน้ำ นกเป็ดมาลลาร์ด และนกเป็ดโปซาร์ด ทุ่งหญ้ารัฐเออร์ไกยังเป็นสถานที่ที่กองทัพแดงเดินผ่านในระหว่างการเดินทัพทางไกลอีกด้วย

นำชมทะเลสาบดอกไม้ **Flower Lake 花湖** ทะเลสาบดอกไม้เป็นทะเลสาบธรรมชาติในทุ่งหญ้ารัฐเออร์ไก ตั้งอยู่ริมทางหลวงหมายเลข 213 ระดับความสูงของทะเลสาบดอกไม้คือ 3468 เมตรเหนือระดับน้ำทะเล น้ำสีฟ้าใสบริสุทธิ์ เงาของเมฆที่ทอดลงบนทะเลสาบเป็นทิวทัศน์ที่น่ารื่นรมย์

<https://www.travelchinaguide.com/cityguides/sichuan/aba/>



<https://www.visitourchina.com/aba/attraction/ruoergai-grassland.html>



นำชมโค้งแรกของแม่น้ำเหลือง **First Bend of Yellow River** 黄河九曲第一弯 ตั้งอยู่ที่เมืองถังค้อ บริเวณจุดบรรจบของสามมณฑล ได้แก่ เสฉวน ชิงไห่ และกานซู ห่างจากเมืองร่วเออร์ก้ายไปทางทิศตะวันตก 60 กิโลเมตร เชื่อกันว่าโค้งนี้เป็นโค้งแรกของแม่น้ำเหลือง และตั้งอยู่ในใจกลางของทุ่งหญ้าร่วเออร์กี้ การโค้งงอของแม่น้ำทำให้เกิดทัศนียภาพที่สวยงามน่าทึ่ง ในยามพระอาทิตย์ตกดินแสงอ่อนๆ สองกระแทกแม่น้ำที่ไหลเอื่อยๆ ดึงดูดช่างภาพจำนวนมากให้มาที่นี่ จุดชมวิวดีที่สุดที่สามารถมองเห็นโค้งแม่น้ำได้จากเนินเขาด้านหลังวัดทิเบตซูโอเกะ **(รวมบันไดเลื่อนขาขึ้น)**

19.00 น.

รับประทานอาหารค่ำที่ภัตตาคาร

ที่พัก **ร่วเออร์ก้าย (Zoige) Vienna Hotel Lanmo Line Branch** หรือเทียบเท่า



วันที่หก

ร่วเออร์ก้าย-อาป่า-ป่าเจดีย์หว่าแซ-อุทยานเหลียนเปาเย่จื่อ+รถอุทยาน

07.00 น.

รับประทานอาหารเช้าที่โรงแรม

08.00 น.

ออกเดินทางจากร่วเออร์ก้ายไปอาป่า แวะชมป่าเจดีย์หว่าแซ **Waqie Tower Forest 瓦切塔林 (วาเซทอลล์นิน Waqie Tallinn)** (95 กม. / 1.20 ชม.) วัดวาเซ สถานที่ศักดิ์สิทธิ์และบริสุทธิ์ทางศาสนา ตั้งอยู่ในตำบลวาเซ Waqie Township, อำเภอหงหยวน Hongyuan County, มณฑลเสฉวน อยู่ที่ระดับความสูง 3,480 เมตรจากระดับน้ำทะเล คำว่า "วาเซ" ซึ่งหมายถึง "เต็นท์ใหญ่" ในภาษาทิเบต เป็นสถานที่สร้างขึ้นเพื่อมาอธิษฐานขอพรของพระปิ่นเซนลามะองค์ที่ 10 โดยมีเจดีย์สีขาว 108 องค์เป็นศูนย์กลาง ตั้งเรียงรายอย่างเป็นระเบียบและสง่างาม สองสว่างนำทางแก่ผู้ที่แสวงหาพระคัมภีร์

ทางพุทธศาสนา บริเวณรอบๆ ป่าเจดีย์เต็มไปด้วยธงภวานาที่แผ่กว้างออกไป เป็นภาพที่งดงามตระการตาอย่างแท้จริง

ธงภวานาเป็นธงประเภทหนึ่งที่ชาวทิเบตใช้ โดยเขียนพระคัมภีร์ลงบนผ้า แล้วนำไปปักไว้บนยอดเขาทางแยก ริมฝั่งแม่น้ำ และสถานที่อื่นๆ โดยใช้พลังของธรรมชาติในการท่องจำพระคัมภีร์และนำมาซึ่งความสุขและโชคลาภ ที่วาเซ อ่าเกอหงหยวน ธงภวานาจะถูกจัดเรียงเป็นรูปทรงโดมคล้ายเต็นท์ และขนาดของกลุ่มธงภวานาที่วาเซนั้นมีมาก ซึ่งนับว่าหาได้ยากในทิเบต



วัดวาเซ มีคัมภีร์แกะสลักบนหินจำนวนมาก รวมถึงมนต์หกพยางค์ มนต์ลับของพระปัทมาสัมภาะ พระสูตรแห่งการหลุดพ้น พระสูตรร้อยพยางค์ เป็นต้น จำนวนคัมภีร์แกะสลักบนหินมีมากกว่า 30,000 ชิ้น มีกองหินคัมภีร์มากกว่า 100 กอง ห้องเก็บพระพุทธรูปดินเผาขนาดเล็ก 126 ห้อง ธงภวานา 387 ผืน เจดีย์ 312 องค์ และวงล้อภวานามากกว่า 400 วง ชาวทิเบตมักจะเดินเวียนรอบเจดีย์และวงล้อภวานาเหล่านี้

13.00 น. รับประทานอาหารกลางวันที่ภัตตาคาร ในเขตอาป่า (166 กม. / 2.3 ชม.)

พำนักชมอุทยานเขลิยงเปาเยจื่อ **Lianbao Yezhi Scenic Area** 莲宝叶则 "ยอดเขาหยกอันสง่างาม" "The dignified jade peak" ตั้งอยู่ในเขตอาป่า (45 กม. / 1 ชม.) บริเวณรอยต่อของมณฑลเสฉวน กานซู และชิงไห่ เป็นส่วนหนึ่งของเทือกเขาบาหยานฮาร์ตอนใต้ The Bayan Har Mountains พื้นที่ทั้งหมดของอุทยานแห่งชาติมีประมาณ 800 ตารางกิโลเมตร โดดเด่นด้วยยอดเขาและโขดหินแปลกตา ซากธารน้ำแข็ง ภูเขาและทะเลสาบที่ปกคลุมด้วยหิมะ ยอดเขาสูงที่สุดในพื้นที่อยู่ที่ 5,141 เมตร และความสูงเฉลี่ยของยอดเขามากกว่า 4,000 เมตร อุทยานแห่งชาติแห่งนี้เป็นที่ตั้งของวัดสำคัญของพุทธศาสนาทิเบตทั้งห้าในกาย รวมถึงกลุ่มอาคารหมู่บ้านทิเบตอันตัวโบราณและดั้งเดิม



<https://www.sichuantravelguide.com/nyenpo-yurtse/>

นำชมทะเลสาบจากการชัว **Zhagaer Co (Zhagaer Lake)** 扎尕尔措 ด้วยระดับความสูง 4,300 เมตร ทะเลสาบจากการเป็นหนึ่งในทะเลสาบที่สูงที่สุดในอ่าเกออาป่า น้ำในทะเลสาบใสสะอาดและมีสีเขียวมรกต ล้อมรอบด้วยภูเขาทุกด้าน ยอดเขาสะท้อนอยู่ในทะเลสาบ สร้างทิวทัศน์ที่สวยงามตระการตา ยอดเขาที่หนึ่งงดงามและน่าดึงดูดใจ ตลอดเส้นทาง จะเห็นเทือกเขาและยอดเขาผืนสูง ที่มีรูปทรงที่เป็นเอกลักษณ์ มีหุบเขา ลำธารบนภูเขา และโขดหินแปลกตามากมาย ทำให้เกิดภูมิทัศน์ที่หลากหลาย

ผสมผสานความอ่อนโยน ความแข็งแกร่ง ความยิ่งใหญ่ และความสง่างามเข้าด้วยกัน อาจขนานนามได้ว่าเป็น "โดโลไมท์ส แดนมังกร" แล้วเดินทางกลับเข้าสู่เมืองอาป่า

อาป่า จังหวัดปกครองตนเองทิเบตและฉางอาป่า Aba Tibetan and Qiang Autonomous Prefecture มณฑลเสฉวน ทางตะวันตกเฉียงเหนือมีพรมแดนติดกับกานหนาน มณฑลกานซู เป็นที่กำเนิดของแม่น้ำหลายสาย เช่น แม่น้ำหมีนเจียง ต้นน้ำของแม่น้ำต้าตู และแม่น้ำเหลียง พื้นที่ส่วนใหญ่ในเขตปกครองอาป่าเคยเป็นส่วนหนึ่งของแคว้นอัมโตในอดีต ยกเว้นอำเภอจินฉวนและอำเภอเสี่ยวจิน ซึ่งเป็นส่วนหนึ่งของแคว้นคานในอดีต เมืองหลวงของเขตปกครองอาป่า คือ เมืองบาร์คัม ตั้งอยู่ที่ระดับความสูง 2,600 เมตร จากกระดับน้ำทะเล อำเภออาป่าอยู่ห่างจากเฉิงตู เสฉวน 344 กิโลเมตร ห่างจากคังคิง เมืองหลวงของเขตปกครองกานฉือ 340 กิโลเมตร และห่างจากเหอจั่ว เมืองหลวงของเขตปกครองกานหนาน 539 กิโลเมตร

19.00 น. **รับประทานอาหารกลางวันภัตตาคาร**

พักที่ อาป่า Ngawa County Zunge Zhouyue Hotel หรือเทียบเท่า 4 ดาว



วันที่เจ็ด **Aba-หงหยวน-ทุ่งหญ้าหงหยวน-อำเภอพระจันทร์+รถกอล์ฟ-เมืองชานจูชื่อ-ทุ่งลาเวนเดอร์**

07.00 น. **รับประทานอาหารเช้าที่โรงแรม**

08.00 น. นำท่านเดินทางสู่อำเภอหงหยวน **Hongyuan Country (Gakog) 红原县** อำเภอทางตอนเหนือของมณฑลเสฉวน ประเทศจีน อยู่ภายใต้การปกครองของเขตปกครองตนเองทิเบตและฉางแห่งงาวา (The Ngawa Tibetan and Qiang Autonomous Prefecture) มีแม่น้ำชื่อ Ka Chu/Gaqu ไหลผ่านบริเวณนี้ และ kog หมายถึง "หุบเขา" หรือ "พื้นที่" ดังนั้นจึงหมายถึงพื้นที่ของแม่น้ำ Ga

หงหยวน เป็นอำเภอเดียวภายใต้เขตปกครองตนเอง ที่มีผู้เลี้ยงจามรีเป็นอาชีพหลักทั้งหมด ระดับความสูงเฉลี่ยเหนือระดับน้ำทะเลอยู่ที่ 3,600 เมตร มีพื้นที่ประมาณ 8,398 ตารางเมตร และมีประชากรประมาณ 40,000 คน (ปี 2004) ส่วนใหญ่เป็นชาวทิเบตอัมโต (Amdo Tibetan) ภาษาที่ใช้พูดเป็นหนึ่งในสำเนียงที่อนุรักษ์นิยมที่สุดในบรรดาสำเนียงทิเบตอัมโต ศูนย์กลางหงหยวนคือเมืองเอก "คุนชิว Khyungchu 昆丘"

นำท่านไปชม**ทุ่งหญ้าหงหยวน Hongyuan Grand Prairie 红原草原** ทุ่งหญ้าหงหยวน เป็นทุ่งหญ้าโล่ง ตั้งอยู่ตั้งอยู่ในอำเภอฉงซี อยู่ภายใต้การปกครองของเขตปกครองตนเองทิเบตและฉางแห่งงาวา ติดกับจิวฉายโกว หวงหลง ภูเขาสี่ดรุณี และเขตทัศนียภาพมียาลัว อยู่ที่ระดับความสูงประมาณ 3,500 เมตรจากระดับน้ำทะเล ครอบคลุมพื้นที่กว่า 8,400 ตารางกิโลเมตร มีชื่อพิเศษว่า "ทุ่งหญ้าแดง" เพราะมีความสำคัญทางประวัติศาสตร์อย่างยิ่งเกี่ยวกับการเดินทางไกลของกองทัพแดง เป็นแหล่งท่องเที่ยวที่ธรรมชาติและวัฒนธรรมเปล่งประกาย มีภูมิทัศน์ที่สวยงามและเปลี่ยนแปลงไปตลอดทั้งสี่ฤดูกาล ได้รับการขึ้นทะเบียนเป็น "เขตสงวนพื้นที่ชุ่มน้ำของจีน" โดยองค์การยูเนสโก



นำชมอ่าวพระจันทร์หงหยวน **The Hongyuan Crescent Bay / Yue Liang Wan 月亮湾** น้ำสะท้อนแสงเป็นสีขาวไหลคดเคี้ยวเป็นรูปตัว "S" เหมือนพระจันทร์เสี้ยวบนท้องฟ้า ทำให้สถานที่แห่งนี้มีชื่อที่ไพเราะว่า "ทุ่งหญ้าพระจันทร์เสี้ยว" / "พระจันทร์เสี้ยวไพลิน" ได้รับการยกย่องว่าเป็น "อ่าวแม่น้ำที่สวยงามที่สุดบนที่ราบสูง" และ "ดินแดนแห่งพระจันทร์บนที่ราบสูง" ที่นี่แม่น้ำไปเหอ (Baibe) ซึ่งเป็นสาขาหลักของแม่น้ำเหลือง ไหลคดเคี้ยวผ่านพื้นที่ชุ่มน้ำจื่อเกอ (รัฐเออร์ไกย Ruoergai) อันกว้างใหญ่ และไหลต่ออย่างนุ่มนวลสง่างาม กัดเซาะผืนหญ้าสีเขียวข่มู่มที่หงหยวนให้เป็นรูปพระจันทร์เสี้ยวที่งดงามน่าหลงใหล โดยมีสายน้ำสีเงินที่ไหลคดเคี้ยว และมีทุ่งหญ้าสีเขียวมรกตที่กว้างใหญ่สุดลูกหูลูกตา (**รวมรถกอล์ฟ**)

ในเดือน (มิถุนายน-สิงหาคม) ทุ่งหญ้าโดยรอบจะเต็มไปด้วยดอกไม้ป่านานาชนิด ดอกกุสัฟเบนสีแดง และดอกอะซาเลียเป้งบาน ผูกจามรีและแกะเล็มหญ้าริมฝั่งแม่น้ำ มอบทัศนียภาพอันสงบเงียบและโรแมนติก ถ่ายทอดจิตวิญญาณของที่ราบสูงเสฉวนตะวันตกเฉียงเหนือ / ฤดูใบไม้ร่วง (กันยายน-ตุลาคม) ทุ่งหญ้าจะเปลี่ยนเป็นสีทองอร่ามตัดกับท้องฟ้าสีฟ้าใส และยอดเขาที่ปกคลุมด้วยหิมะ อากาศบนภูเขาที่สดชื่นสร้างบรรยากาศที่สวยงามสมบูรณ์แบบสำหรับการเดินป่าและการถ่ายภาพ

12.00 น. **รับประทานอาหารกลางวันที่พักตาดคาร**

พายนำท่านเดินทาง (143 กม./2.30 ชม.) สู่**ตำบลชวนจูชื่อ Chuanzhusi Town 川主寺** ชวนจูชื่อ ตั้งอยู่ในอำเภอซงพาน Songpan County จังหวัดอาปา มณฑลเสฉวน เมืองเล็กๆแห่งนี้ ที่มีเสน่ห์เฉพาะตัว เป็นจุดแวะพักสำคัญสำหรับนักท่องเที่ยวที่ต้องการเดินทางไปยังจิวจ้ายโกว มีระดับความสูงเฉลี่ย 2980 เมตรจากระดับน้ำทะเล มีพื้นที่การปกครองทั้งหมด 1,718.75 ตารางกิโลเมตร ณ สิ้นปี 2020 ประชากรที่ลงทะเบียนของเมืองชวนจูชื่อมีจำนวน 10,947 คน

ตำบลชวนจูชื่อมีประวัติศาสตร์ยาวนานกว่าพันปี เป็นสถานที่สำคัญบนเส้นทางค้าชาโบราณและเส้นทางถ้ำ-ตูป้อ ชื่อเมืองมาจาก "วัดชวนจู" ที่สร้างขึ้นในสมัยราชวงศ์ซิง (ยุคเฉียนหลง) สร้างขึ้นเพื่อบูชาเอ๋อร์หลางเสิน (บุตรชายของหลี่ปิง) ระหว่างปี 1935-1936 กองทัพแดงได้เดินทางผ่านพื้นที่นี้ และได้จัดตั้งศูนย์บัญชาการในระหว่างการเดินทางทั่วโลก

นำชม**ทุ่งดอกลาเวนเดอร์ Chuanzhusi Lavender Base** ทุ่งลาเวนเดอร์ของเมืองชวนจูชื่อ "The Chuanzhusi Provence" ครอบคลุมพื้นที่ 6 ตารางกิโลเมตร ทุ่งลาเวนเดอร์จะสวยงามที่สุดในช่วงเดือนกรกฎาคมถึงกันยายน เมื่อดอกไม้บานสะพรั่งเต็มที่ จะได้เห็นทุ่งลาเวนเดอร์สีม่วงกว้างใหญ่งดงามน่าชม พื้นที่นี้เริ่มเพาะปลูกลาเวนเดอร์ในช่วงต้นทศวรรษ 2000 ทุ่งลาเวนเดอร์อันกว้าง

ใหญ่ ขนาด 2 ล้านตารางเมตร สามารถเดินชมและถ่ายรูปได้ มีร้านขายผลิตภัณฑ์ลาเวนเดอร์ ที่จำหน่ายสินค้าท้องถิ่นหลากหลายชนิดที่ทำจากลาเวนเดอร์ มีจุดชมวิวที่มองเห็นทิวทัศน์แบบพาโนรามาของทุ่งลาเวนเดอร์และภูเขาโดยรอบ



(หมายเหตุ : หากสภาพอากาศไม่เอื้ออำนวยจนทำให้ดอกไม้ไม่ออกดอก หรือออกดอกน้อย ทางบริษัท จะไม่มีการคืนเงิน หรือเปลี่ยนโปรแกรมใดๆ ทดแทนให้)

19.00 น. **รับประทานอาหารค่ำที่ภัตตาคาร**

พักที่ ชานจูชื่อ Days Inn by Wyndham Songpan 5 ดาวหรือเทียบเท่า



วันที่แปด **ชานจูชื่อ-เต๋ยซี-สวนหมีตุเจียงเยียน-จตุรัสหยางเทียนหู่-แพนด้าเซลฟี-หม้อไฟเสฉวน-สะพานหนานเฉียว-Blue Tears**

07.00 น. **รับประทานอาหารเช้าที่โรงแรม**

08.00 น. นำท่านเดินสู่เมือง**ตุเจียงเยียน Dujiangyan City 都江堰市** (266 กม. / 6 ชม.) ระหว่างทางแวะพักอริยาบถที่**เต๋ยซีไห่เจิน** เขตเมืองชงพาน เป็นทะเลสาบสี่เทอคอยซ์ บนระดับความสูง 3,000 เมตรจากระดับน้ำทะเล ทอดยาวไปตามแอ่งในหุบเขา คิวน้ำเรียบปราศจากคลื่นร้าว สีทะเลสาบเข้มสดและเรียบเหมือนแผ่นกระเบื้องขนาดใหญ่ ทะเลสาบเต๋อซีเป็นผลพวงของการเกิดแผ่นดินไหวอย่างรุนแรงในปี ค.ศ.1933 ซึ่งทำให้มีผู้เสียชีวิตถึง 6,865 ราย และสิ่งก่อสร้างทั้งหลายถูกกลืนหายไปในปีถัดมา

11.00 น. รับประทานอาหารกลางวันที่ภัตตาคาร ในเมืองเม่าเสียน

เดินทางต่อสู่ตูเจียงเยียน เมืองที่มีชื่อเสียงจากระบบชลประทานตูเจียงเยียน Dujiangyan Irrigation System 都江堰灌溉系统 ซึ่งตั้งอยู่ริมแม่น้ำหมิง ระบบชลประทานได้รับการขึ้นทะเบียนเป็นมรดกโลก โดย UNESCO ในปี ค.ศ. 2000 และเป็นโครงการจัดการน้ำ ระบบชลประทาน น้ำขนาดใหญ่ที่เก่าแก่ที่สุดในโลก

เข้าชมศูนย์อนุรักษ์หมีแพนด้าตูเจียงเยียน Dujiangyan Panda Base 都江堰中华大熊猫苑(原熊猫乐园) ชื่อเต็มว่า China Conservation and Research Center for the Giant Panda, Dujiangyan Base เป็นสถานที่อนุรักษ์และฟื้นฟูสุขภาพแพนด้าในเมืองตูเจียงเยียน มณฑลเสฉวน จีน. มีพื้นที่สำหรับอนุรักษ์แพนด้า การวิจัย และการศึกษา อย่างครบวงจร ตั้งแต่ระบบนิเวศน์ การอยู่อาศัย การแพร่พันธุ์ของหมีแพนด้า และเพาะพันธุ์หมีแพนด้า โดยศูนย์ฯสร้างบรรยากาศให้มีความเป็นธรรมชาติ เพื่อให้แพนด้าได้ใช้ชีวิตใกล้เคียงกับธรรมชาติมากที่สุด **(รวมรถแบริด)**



เดินทางถึงจัตุรัสหยางเทียนวู เมืองตูเจียงเยียน Dujiangyan Yangtian Square 仰天窝广场 จัตุรัส ออกแบบโดยนักออกแบบชื่อดัง Florentijn Hofman ได้รับการเปิดตัวพร้อมกันกับรูปสลักหินที่นารักของรูปปั้นแพนด้าเซลฟี่ ประติมากรรมชิ้นนี้ดึงดูดนักท่องเที่ยวจำนวนมากให้มาชมรูปปั้นผลงานศิลปะรูปแพนด้าถ่ายเซลฟี่ ที่ตั้งอยู่กลางจัตุรัส

“เซคอิน” รูปปั้นแพนด้าถ่ายเซลฟี่

ตัวนี้มีความยาว 26 เมตร กว้าง 11 เมตร สูง 12 เมตร หนัก 130 ตัน มันนอนหงายอยู่บนพื้น เท้ายกขึ้นจับไม้เซลฟี่ สีชมพู เล่นถ่ายเซลฟี่ อย่างสบายอารมณ์ นารัก น่าเอ็นดูมาก นักออกแบบ Florentijn Hofman แนะนำว่าผลงานแพนด้ายกโทรศัพท์มือถือขึ้น เพื่อถ่ายเซลฟี่ มีความสุขสนุกด้วยท่าทางสบายๆ ผ่อนคลายและมีความสุข เป็นการแสดงออกด้วยภาษาทางศิลปะแบบหนึ่ง ที่สะท้อนชีวิตในท้องถิ่น มอบความรู้สึกสนิทสนมและมีความสุขกับผู้ชมทุกท่าน



18.30 น. รับประทานอาหารเย็นที่ภัตตาคาร (หม้อไฟเสฉวน)

หลังอาหารนำท่านไปชมวิวยามค่ำคืนที่สะพานหนานเฉียว 南桥 บริเวณแม่น้ำหมิงเจียง รูปแบบเป็นสะพานโบราณสมัยราชวงศ์ซิง ประดับประดาไฟอย่างสวยงาม ประสพการณ์ทางธรรมชาติอันน่าหลงใหลในยามค่ำคืน ที่ชาวท้องถิ่นเรียกว่าแสงเทียนสีน้ำเงิน ปรากฏการณ์นี้เปลี่ยนริมฝั่งแม่น้ำให้กลายเป็นฉากที่น่าหลงใหล

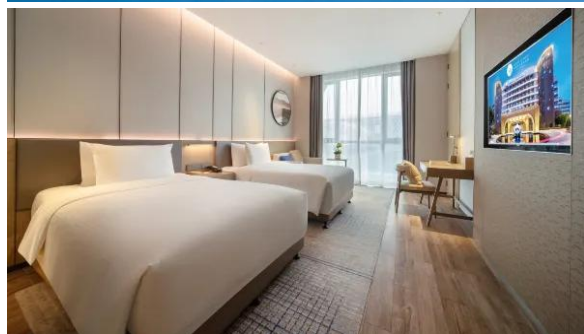
ผู้เยี่ยมชมสามารถยืนเหนือริมฝั่งแม่น้ำ มองเห็นปรากฏการณ์เรืองแสงของแม่น้ำ ซึ่งสะท้อนเป็นสีฟ้า **น้ำตาสีฟ้า Blue Tears 蓝眼泪** สายลมพัดพากลิ่นหอมสดชื่นของแม่น้ำ ช่างภาพ ผู้รักธรรมชาติ หรือผู้ที่ต้องการสัมผัสกับความมหัศจรรย์นี้ สำหรับช่วงเวลาที่ดีที่สุดในการชม Blue Tears คือช่วง

เดือนที่อากาศอบอุ่น ตั้งแต่ปลายฤดูใบไม้ผลิถึงต้นฤดูใบไม้ร่วง โดยเฉพาะในคืนที่อากาศแจ่มใสและสงบ



<https://www.facebook.com/aochenadu/photos>

ที่พัก ตูเจียงเยียน Mauve Glamor Hotel Chengdu ระดับ 5 ดาว หรือ เทียบเท่า



วันที่เก่า ตูเจียงเยียน-พักผ่อน-อาหารกว้างตั้ง-สนามบิเนเทียนฝู-สุวรรณภูมิ

07.00 น. รับประทานอาหารเช้าที่โรงแรม

- พักผ่อนตามอัธยาศัย
- 10.00 น. CHECK-OUT เดินทางไปภัตตาคาร
- 11.00 น. **รับประทานอาหารกลางวันที่ภัตตาคาร (อาหารกลางวัน UP-GRADE)**
- 15:55 น. เดินทางกลับกรุงเทพฯ โดยสายการบินไทย เที่ยวบินที่ TG619 (บริการอาหารเครื่องดื่มบนเครื่อง)
- 18.00 น. เดินทางกลับถึงสนามบินสุวรรณภูมิโดยสวัสดิภาพ

รายการอาจมีการเปลี่ยนแปลงตามความเหมาะสม

รายการนี้ เป็นการเดินทางท่องเที่ยวบริเวณที่ราบสูง ระดับ 2000-3500 เมตรจากระดับน้ำทะเล ถ้าท่านเคยมีอาการ หรือ กังวลว่าอาจมีภาวะ altitude sickness ควรปรึกษาแพทย์ก่อนเดินทาง และควรเตรียมร่างกายให้พร้อม

ออกซิเจน 3 กระป๋อง
(รับได้เมื่อท่านเดินทางถึงเชียงใหม่)

รูปตัวอย่าง



โปรดอ่านก่อนตัดสินใจจองทัวร์

สำคัญมาก !! กรุณาอ่านเงื่อนไขแนบท้ายโดยละเอียด เพื่อประโยชน์สูงสุดแก่ตัวท่านเอง หากท่านได้ชำระเงินแล้วทางบริษัทฯ จะถือว่าท่านยอมรับเงื่อนไขแล้ว และไม่สามารถเปลี่ยนแปลงเงื่อนไขได้ / รายการทัวร์สามารถปรับเปลี่ยน หรือตัดไปบางรายการได้ตามความเหมาะสม โดยไม่ต้องแจ้งให้ทราบล่วงหน้า อันเนื่องมาจากสภาพอากาศ เหตุการณ์ทางธรรมชาติ เหตุการณ์ทางการเมือง สภาพการจราจร สายการบิน หรือเหตุสุดวิสัยต่างๆ ทั้งนี้จะคำนึงถึงความปลอดภัย ความเป็นไปได้ และผลประโยชน์ของผู้เดินทางเป็นสำคัญ

** ทางผู้เดินทางจะไม่ฟ้องร้องใดๆ อันเนื่องมาจากได้รับทราบเงื่อนไขก่อนการเดินทางแล้ว ** เนื่องจากเป็นการจองทัวร์ล่วงหน้า ณ วันเดินทางจริง อาจจะมีเหตุการณ์ที่ทำให้ไฟลท์บินล่าช้า หรือมีการเปลี่ยนแปลงเวลาบิน หากท่านใดมีไฟลท์บินภายในประเทศ หรือต่างประเทศก่อนหรือหลังจากการเดินทาง โปรดสำรองเวลาในการจองตั๋วเครื่องบินไว้อย่างน้อย 4-5 ชั่วโมง ทั้งนี้เพื่อประโยชน์ของตัวท่านเอง ทางบริษัทฯ จะไม่รับผิดชอบค่าใช้จ่ายที่เกิดขึ้นในส่วนของตั๋วเครื่องบินที่ไม่เกี่ยวข้องกับโปรแกรมทัวร์

อัตรานี้รวม ** ค่าบริการนี้ อ้างอิงราคาตัว ภาณิน้ำมัน ภาณินสนามบิน ที่ประกาศก่อนวันที่ 18 พ.ค. 2569

1. ค่าตัวเครื่องบินระหว่างประเทศไป-กลับ (TG GROUP Economy Class)
2. ค่าตัวเครื่องบินภายในประเทศ เส้นทาง เชียงตุง-เชียงใหม่ ตัวกรุ๊ปขึ้นประหยัด สายการบิน.....
3. ค่ารถโค้ช ปรับอากาศ VIP นำเที่ยวตามรายการ
4. ค่ารถตู้ 7 ที่นั่ง ไซ้ในเส้นทาง Lock Road
5. ค่ารถแบดตารี ตามรายการ
6. ค่าห้องพักในโรงแรมที่ระบุตามรายการหรือเทียบเท่า
7. ค่าอาหารที่ระบุตามรายการ
8. ค่าเข้าชมสถานที่ทุกแห่งที่ระบุตามรายการ
9. ค่าประกันอุบัติเหตุและสุขภาพในการเดินทาง Asia Silver Plan วงเงินประกันท่านละ 2,000,000 บาท รายละเอียดอื่น ๆ เป็นไปตามเงื่อนไขแห่งกรมธรรม์ฯ (ท่านที่อายุ 75-85 ปี รวมเบี้ยประกันอุบัติเหตุในการเดินทาง วงเงินประกันท่านละ 1,000,000 บาท รายละเอียดอื่น ๆ เป็นไปตามเงื่อนไขแห่งกรมธรรม์ฯ)
10. น้ำสำหรับดื่มบนรถ ไม่จำกัดจำนวน
11. ค่าน้ำหนักกระเป๋า 1 ใบ (23 กิโลกรัม)
12. **ค่าทัวร์ได้รวม 2 ทิป 1. ค่าทิปไกด์ท้องถิ่น และ 2. ค่าทิปคนขับรถท้องถิ่นแล้ว**

อัตรานี้ไม่รวม ** ค่าบริการนี้ อ้างอิงราคาตัว ภาษีน้ำมัน ภาษีสนามบิน ที่ประกาศก่อนวันที่ 18 พ.ค. 2569

1. ค่าธรรมเนียมจัดทำหนังสือเดินทาง, แฉงเข้า-แฉงออกสำหรับผู้ที่ไม่ได้ถือหนังสือเดินทางของไทย
2. ค่าภาษีน้ำมันที่สายการบินเรียกเก็บเพิ่ม (ถ้ามี) หากสายการบินมีการปรับขึ้นก่อนวันเดินทาง
3. ค่าภาษีเดินทาง ที่รัฐบาลเรียกเก็บเพิ่ม (ถ้ามี)
4. ค่าภาษีสนามบิน ที่สนามบินอาจเรียกเก็บเพิ่ม (ถ้ามี)
5. ค่าใช้จ่ายส่วนตัวอื่นๆ เช่น ค่าอาหารและเครื่องดื่มพิเศษ นอกเหนือจากรายการทัวร์, ค่าโทรศัพท์, ค่าชักรีด, มินิบาร์ และทีวีช่องพิเศษ ฯลฯ
6. ค่าธรรมเนียมในกรณีที่กระเป๋าสัมภาระที่มีน้ำหนักเกินกว่าที่สายการบินนั้นๆ กำหนดหรือสัมภาระใหญ่เกินขนาดมาตรฐาน
7. ภาษีหัก ณ ที่จ่าย 3% และภาษีมูลค่าเพิ่ม 7% ในกรณีที่ต้องการใบกำกับภาษี
8. ค่าทิปพนักงานยกกระเป๋าขึ้น-ลงโรงแรมแต่ละแห่ง
9. ค่าวีซ่าท่องเที่ยว ปัจจุบันประกาศยกเลิก
10. ค่าทิปหัวหน้าทัวร์ไทย มอบให้ตามคุณภาพการบริการ

การจอง และการชำระเงิน ** ค่าบริการนี้ อ้างอิงราคาตัว ภาษีน้ำมัน ภาษีสนามบิน ที่ประกาศก่อนวันที่ 18 พ.ค. 2569

1. **ชำระเงินมัดจำท่านละ 40,000 บาท** ภายหลังจากที่ท่านส่งเอกสารการจองภายใน 3 วัน โดยโอนเข้าบัญชี ที่นั่งจะยืนยันเมื่อได้รับเงินมัดจำแล้วเท่านั้น
2. ส่วนที่เหลือชำระ 45 วันก่อนการเดินทาง เนื่องจากทางบริษัทต้องสำรองค่าใช้จ่ายในส่วนของคุณค่าที่พัก และตัวเครื่องบิน มิฉะนั้นจะถือว่าท่านยกเลิกการเดินทางโดยอัตโนมัติ
 - 1) หากไม่ชำระมัดจำตามที่กำหนด ขออนุญาตตัดที่นั่งให้ลูกค้าท่านอื่นที่รออยู่
 - 2) หากชำระไม่ครบตามจำนวน บริษัทฯ ถือว่าท่านยกเลิกการเดินทางโดยอัตโนมัติ โดยไม่มีเงื่อนไข
 - 3) เมื่อท่านชำระเงินแล้ว ไม่ว่าจะทั้งหมด หรือเพียงบางส่วน ทางบริษัทฯ ถือว่าท่านได้ยอมรับเงื่อนไข และข้อตกลงต่างๆ ที่ได้ระบุไว้ทั้งหมดนี้แล้ว
3. **สงวนสิทธิ์นำพาสปอร์ตของผู้ที่เดินทาง ที่มีอายุการใช้งานไม่น้อยกว่า 6 เดือน และเหลือหน้ากระดาษอย่างต่ำ 2 หน้า** เพื่อทำการสำรองที่นั่งภายใน 3 วัน นับจากวันจอง หากไม่สงวนสิทธิ์นำพาสปอร์ตทางบริษัทขออนุญาตยกเลิกการจองทัวร์โดยอัตโนมัติ
4. หากท่านที่ต้องการออกตัวโดยสารภายในประเทศ (กรณีลูกค้าอยู่ต่างจังหวัด) ให้ท่านติดต่อเจ้าหน้าที่ ก่อนออกบัตรโดยสารทุกครั้ง หากออกบัตรโดยสารโดยมิแจ้งเจ้าหน้าที่ ทางบริษัทฯ ขอสงวนสิทธิ์ไม่รับผิดชอบค่าใช้จ่ายที่เกิดขึ้น
5. หากในขณะของท่านมีผู้ต้องการดูแลพิเศษ นั่งรถเข็น (Wheelchair), เด็ก, ผู้สูงอายุ, มีโรคประจำตัว หรือไม่สะดวกในการเดินทางท่องเที่ยว ท่าน และครอบครัวของท่านต้องให้การดูแลสมาชิกภายในครอบครัวของท่านเอง เนื่องจากการเดินทางเป็นหมู่คณะ หัวหน้าทัวร์มีความจำเป็นต้องดูแลคณะทัวร์ทั้งหมด

เงื่อนไขการออกเดินทาง

กรุณาอ่านศึกษารายละเอียดทั้งหมดก่อนทำการจอง เพื่อความถูกต้อง และความเข้าใจตรงกันระหว่างลูกค้าและบริษัท

1. ในแต่ละเส้นทางจะมีการกำหนดผู้เดินทางขั้นต่ำของการออกเดินทาง โดยในทัวร์นี้กำหนดให้มีผู้เดินทาง **10 ท่าน (ผู้ใหญ่)** หากมีผู้เดินทางไม่ถึงที่กำหนด บริษัทฯ ขอสงวนสิทธิ์ในการเพิ่มค่าทัวร์ หรือ เลื่อนการเดินทาง หรือยกเลิกการเดินทาง หากท่านมีไฟล์ทบินภายในประเทศ แต่มิได้แจ้งทางให้ทางเราทราบล่วงหน้าก่อนทางบริษัทฯ จะไม่รับผิดชอบใดๆทั้งสิ้น **กรุณาสอบถามยืนยันการออกเดินทางก่อนจองไฟล์ทบินภายในประเทศ หรือ ต่างประเทศ ทุกครั้ง**
2. หากกรุ๊ปคอมเพิร์มแล้ว ไม่สามารถเลื่อนการเดินทางได้ ไม่ว่าจะเกิดเหตุการณ์ใดๆ ต่อท่านก็ตาม อันเนื่องมาจากการคอนเพิร์มของกรุ๊ปนั้น ประกอบจากตัวเลขการจองการเดินทางของท่าน หากท่านถอนตัวออก ทำให้กรุ๊ปมีค่าใช้จ่ายเพิ่มเติมขึ้น หรืออาจทำให้กรุ๊ปไม่สามารถออกเดินทางได้ ทางบริษัทฯ ขอสงวนสิทธิ์ไม่อนุญาตให้เลื่อนวันเดินทางใดๆ ได้ทั้งสิ้น หากยกเลิกจะต้องเป็นไปตามเงื่อนไขการยกเลิกการจอง
3. การชำระเงิน หมายถึง ท่านได้ยอมรับข้อเสนอ และยืนยันจำนวนตามที่ท่านได้จองเข้ามา หากท่านชำระเงินเข้ามาแล้วจะไม่สามารถเปลี่ยนแปลงจำนวนผู้เดินทางได้ และหากมีความจำเป็นจะต้องเปลี่ยนแปลงท่านจะยินยอมให้ทางบริษัทฯ คิดค่าใช้จ่ายที่ทางบริษัทเสียหาย รวมถึงค่าเสียเวลาในการขาย อย่างน้อยที่สุดเท่าจำนวนเงินมัดจำทั้งหมดนี้ทั้งหมด ให้เป็นไปตามเงื่อนไขของบริษัทฯ

เงื่อนไขการยกเลิกการจอง และการปรับเงินค่าบริการ

รายการทัวร์นี้ จัดในช่วง High Season ของเส้นทางนี้

- ต้องการผู้เดินทางกรุ๊ปละ 10 ท่าน ขึ้นไป
- ต้องมีการจองตัวภายในประเทศจีน ซึ่งถ้าที่นั่งเต็มมาก อาจต้องทำการออกตั๋วเครื่องบินเร็วกว่าปกติ
- กรุ๊ปต้องมีการชำระค่าห้องพักบนเขา ที่จากานา ที่รัฐเออร์กาย ล่วงหน้าเต็มจำนวน
- ต้องจัดหัวหน้าทัวร์ ที่ชำนาญเส้นทางที่พูดภาษาจีนกลางได้ และทางบริษัทฯ ต้องการันตีการรับงานแน่นอน

ดังนั้น

1. ยกเลิกก่อนการเดินทาง 45 วัน หักมัดจำ 40,000 บาท / คน หรือ หักค่าใช้จ่ายที่เกิดขึ้นจริง เช่น ค่ามัดจำตั๋วเครื่องบิน, ค่ามัดจำโรงแรม, ค่าวีซ่า (ถ้ามี) ฯลฯ
2. ยกเลิกก่อนการเดินทางน้อยกว่า 45 วัน ทางบริษัทขอสงวนสิทธิ์ไม่คืนเงินค่าทัวร์ที่ชำระแล้วทั้งหมด
3. หากมีการยกเลิกการเดินทางโดยไม่ใช่ความผิดของบริษัททัวร์ ทางบริษัทขอสงวนสิทธิ์ไม่รับผิดชอบ และคืนค่าทัวร์ส่วนใดส่วนหนึ่งให้ท่านได้ไม่ว่ากรณีใดๆ ทั้งสิ้น เช่น สถานทูตปฏิเสธวีซ่า ด้านตรวจคนเข้าเมือง เอกสารปลอม นโยบายห้ามเข้าออกประเทศ ฯลฯ
4. กรณียื่นวีซ่าแล้วไม่ได้รับการอนุมัติจากทางสถานทูต (วีซ่าไม่ผ่าน) และท่านได้ชำระค่าทัวร์ทั้งหมดหรือค่ามัดจำมาแล้ว ทางบริษัทขอสงวนสิทธิ์ในการหักค่าบริการ ค่ายื่นวีซ่า และค่าใช้จ่ายที่เกิดขึ้นจริง อาทิ เช่น กรณีออกตั๋วเครื่องบินแล้ว หรือได้ชำระค่าบริการในส่วนของท่านต่างประเทศ เช่น โรงแรม ตั๋วรถไฟ เป็นต้น
5. กรณีต้องการเปลี่ยนแปลงพีเรียดวันเดินทาง (เลื่อนวันเดินทาง) ทางบริษัทขอสงวนสิทธิ์ในการหักค่าใช้จ่ายการดำเนินการต่างๆ ที่เกิดขึ้นจริงสำหรับการดำเนินการจองครั้งแรก ตามจำนวนครั้งที่เปลี่ยนแปลง ไม่ว่ากรณีใดๆ ทั้งสิ้น

หมายเหตุสำคัญเพิ่มเติม

1. บริษัทฯ ขอสงวนสิทธิ์ที่จะไม่รับผิดชอบต่อค่าชดเชยความเสียหายกรณีที่เกิดจากเหตุสุดวิสัย อาทิ การล่าช้าของสายการบิน, การนัดหยุดงาน, การประท้วง, การก่อกบฏ, อุบัติเหตุ, ปัญหาการจราจร, ภัยธรรมชาติ, ภูเขาไฟระเบิด, แผ่นดินไหว โรคระบาดและเหตุสุดวิสัยต่าง ๆ ฯลฯ ที่ไม่สามารถคาดการณ์ล่วงหน้าได้
2. บริษัทฯ ขอสงวนสิทธิ์ในการเปลี่ยนแปลงรายการท่องเที่ยว หรือ ยกเลิกจากเหตุสุดวิสัย อาทิ การล่าช้าของสายการบิน, การนัดหยุดงาน, การประท้วง, การก่อกบฏ, อุบัติเหตุ, ปัญหาการจราจร, ภัยธรรมชาติ, ภูเขาไฟระเบิด, แผ่นดินไหว, โรคระบาดและเหตุสุดวิสัยต่างๆ ฯลฯ ที่ไม่สามารถคาดการณ์ล่วงหน้าได้ ทั้งนี้ทางบริษัทฯ จะคำนึงถึงผลประโยชน์และความปลอดภัยของท่านเป็นสำคัญ
3. ขอสงวนสิทธิ์การเก็บ ค่าน้ำมัน ค่าภาษีสนามบินทุกแห่ง ค่าภาษีเดินทาง (ถ้ามี) เพิ่ม หากสายการบิน / สนามบิน / รัฐบาล มีการปรับขึ้น และ/หรือ เรียกเก็บก่อนวันเดินทาง
4. บริษัทฯ ขอสงวนสิทธิ์ในการเปลี่ยนเที่ยวบิน โดยมีต้องแจ้งให้ทราบล่วงหน้าอันเนื่องมาจากสาเหตุต่างๆ
5. ท่านจะต้องเป็นผู้รับผิดชอบดูแลทรัพย์สินของมีค่าส่วนตัวต่างๆ ของท่านเอง หากเกิดการสูญหายของทรัพย์สินส่วนตัว ของมีค่าต่างๆ ระหว่างการเดินทางท่องเที่ยวอันมีสาเหตุมาจากผู้เดินทาง ทางบริษัทฯ จะไม่สามารถรับผิดชอบต่อทุกกรณี
6. บริษัทฯ ขอสงวนสิทธิ์ที่จะไม่รับผิดชอบต่อค่าชดเชยความเสียหายกรณีที่กองตรวจคนเข้าเมืองไม่อนุญาตให้เดินทางออก หรือกองตรวจคนเข้าเมืองของแต่ละประเทศไม่อนุญาตให้เข้าเมืองรวมทั้งในกรณีที่ท่านจะใช้หนังสือเดินทางราชการ (เล่มสีน้ำเงิน) เดินทาง หากท่านถูกปฏิเสธการเดินทางเข้าหรือออกนอกประเทศใดประเทศหนึ่งหรือ เนื่องจากเหตุผลหรือความผิดของตัวเอง
7. ในกรณีที่พาสปอร์ตของท่านชำรุด หรือมีตราประทับใดๆ ที่ไม่เกี่ยวข้องกับการเดินทาง และสายการบินแจ้งว่าไม่สามารถใช้เดินทางได้ หรือเกิดจากเอกสารปลอม หรือการห้ามของเจ้าหน้าที่ ไม่ว่าเหตุผลใดๆ ก็ตาม ทางบริษัทขอสงวนสิทธิ์ในการคืนเงินไม่ว่ากรณีใดๆ เนื่องจากทางบริษัทฯ ได้มีการชำระค่าใช้จ่ายในการเดินทางทั้งหมดไปเรียบร้อยแล้ว
8. กรณีที่ทางลูกค้าใช้บริการของทางบริษัทฯ ไม่ครบ อาทิ ไม่เที่ยวในบางรายการ ไม่ทานอาหารบางมื้อ ซึ่งเกิดจากการตัดสินใจของทางลูกค้าเอง ขอสงวนสิทธิ์ไม่คืนเงินในการบริการนั้นๆ เนื่องจากค่าใช้จ่ายทุกอย่างทางบริษัทฯ ได้ชำระค่าใช้จ่ายให้ตัวแทนต่างประเทศก่อนเดินทางแล้ว
9. บริษัทฯ ขอสงวนสิทธิ์ในการขายหรือไม่ขายเป็นรายกรณี เช่น ผู้ที่ตั้งครรภ์, เด็กอายุต่ำกว่า 2 ขวบ, ผู้ที่นั่งวีลแชร์ หรือบุคคลที่ไม่สามารถดูแลตัวเองได้ ฯลฯ กรุณาแจ้งบริษัทฯ เพื่อสอบถามและหาข้อสรุปร่วมกันเป็นรายกรณี
10. ราคาทัวร์เป็นการชำระแบบเหมาจ่ายกับต่างประเทศไปหมดก่อนกรุ๊ปเดินทางแล้วหากท่านไม่ได้ใช้บริการบางรายการหรือยกเลิกไม่สามารถเรียกเงินคืนได้
11. เนื่องจากเราเดินทางเป็นหมู่คณะ ทางบริษัทจึงคำนึงถึงประโยชน์ และความปลอดภัยของส่วนรวมเป็นสำคัญ

12. ห้ามนำเข้ากัญชา กัญชง หรือผลิตภัณฑ์ที่มีส่วนประกอบของพืชชนิดดังกล่าวเข้าประเทศ หากฝ่าฝืน จะมีโทษตามกฎหมายของแต่ละประเทศ บางประเทศมีโทษสูงสุดถึงประหารชีวิต
13. มัคคุเทศก์ พนักงาน และตัวแทนของบริษัทฯ ไม่มีสิทธิในการให้คำสัญญาใดๆ ทั้งสิ้นแทนบริษัทฯ นอกจากมีเอกสารลงนามโดยผู้มีอำนาจของบริษัทฯ กำกับเท่านั้น
- 14. ผู้เดินทางรับทราบและยอมรับในข้อตกลง ในการชำระส่วนต่างของค่าบริการที่อาจเพิ่มขึ้น ในกรณีที่มีการปรับ ขึ้นราคาค่าตัวเครื่องบิน เพิ่มค่าภาษีน้ำมัน เพิ่มค่าภาษีสนามบิน หรือภาษีเดินทางที่รัฐอาจประกาศเรียกเก็บ โดยอ้างอิงราคาที่ประกาศก่อนวันที่ 18 พ.ค. 2569**

ตัวเครื่องบิน และที่นั่งบนเครื่อง

1. ตัวเครื่องบินเป็นแบบหมู่คณะ ผู้โดยสารจะต้องเดินทางไป-กลับพร้อมกรุ๊ป หากต้องการเลื่อนวันเดินทางกลับท่าน จะต้องชำระค่าใช้จ่ายส่วนต่างของสายการบินและบริษัททัวร์เรียกเก็บ หรือต้องออกตัวเดียว ในกรณีไม่กระทบต่อตัวเลขจำนวนผู้เดินทาง
2. ทางบริษัทฯ ได้สำรองที่นั่งพร้อมชำระเงินมัดจำค่าตัวเครื่องบินเรียบร้อยแล้ว หากท่านยกเลิกทัวร์ไม่ว่าจะด้วยสาเหตุใด ทางบริษัทฯ ขอสงวนสิทธิ์การเรียกเก็บค่ามัดจำตัวเครื่องบิน ซึ่งมีค่าใช้จ่ายแล้วแต่สายการบินและช่วงเวลาเดินทาง
3. กรณีท่านยกเลิกการเดินทางและทางบริษัทฯ ได้ทำการออกตัวเครื่องบินไปแล้ว (กรณีถ้าตัว Refund ได้) ผู้เดินทางต้องเป็น ผู้โอนเงิน Refund โดยปกติประมาณ 3-6 เดือน และจำนวนเงิน Refund ที่ได้จะขึ้นอยู่กับแต่ละระบบของสายการบินนั้น ๆ เป็นผู้กำหนด
4. บริษัทขอสงวนสิทธิ์ในการเก็บเงินเพิ่มเติมในกรณีที่สายการบินมีการปรับราคาภาษีน้ำมันเพิ่มเติม โดยมีเอกสารยืนยันจากทางสายการบิน
5. การจัดที่นั่งบนเครื่องบินของกรุ๊ป ข้อกำหนดเป็นไปโดยสายการบินเป็นผู้กำหนด ซึ่งทางบริษัทไม่สามารถเข้าไปแทรกแซงได้ และทางบริษัทไม่อาจรับประกันได้ว่าท่านจะได้ที่นั่งตามที่ท่านต้องการได้
6. กรณีท่านที่จะออกตัวบินภายในประเทศ หรือกรณีท่านออกตัวเอง กรุณาแจ้งบริษัทเพื่อขอคำยืนยันว่าทัวร์นั้นสามารถ ออกเดินทางได้แน่นอน มิฉะนั้นทางบริษัทจะไม่รับผิดชอบค่าใช้จ่ายที่เกิดขึ้น
7. ที่นั่ง Long Leg ทางบริษัทไม่สามารถริเคลสให้ได้ จะขึ้นกับข้อกำหนดของสายการบินเป็นผู้กำหนด
8. ท่านที่ใช้ไมล์หรือแต้มบัตรเครดิตแลกตัวท่านจะต้องเป็นผู้ดำเนินการด้วยตัวท่านเอง
9. นำหนักกระเป๋าสัมภาระที่โหลดหรือถือขึ้นเครื่องสายการบินเป็นผู้กำหนด หากท่านมีน้ำหนักเกินกว่ากำหนดท่าน จะต้องเป็นผู้เสียค่าปรับนั่นเอง
10. ทางบริษัทฯ ไม่รับผิดชอบกรณีเกิดการสูญหาย, สูญหายของกระเป๋าและสัมภาระของผู้โดยสาร
11. กรณีผู้เดินทางต้องการความช่วยเหลือเป็นพิเศษ อาทิเช่น ใช้วีลแชร์ กรุณาแจ้งบริษัทฯ ล่วงหน้าอย่างน้อย 7 วันก่อนเดินทาง มิฉะนั้นบริษัทฯ ไม่สามารถจัดการล่วงหน้าได้

โรงแรมที่พัก

1. รายการนี้เป็นเพียงข้อเสนอที่ต้องได้รับการยืนยันจากบริษัทอีกครั้ง หลังจากได้สำรองโรงแรมที่พักในต่างประเทศเรียบร้อยแล้ว โดยโรงแรมจัดในระดับใกล้เคียงกัน ซึ่งอาจจะปรับเปลี่ยนตามที่ระบุในโปรแกรม
2. การจัดการห้องพัก เป็นสิทธิของโรงแรมในการจัดการห้องพักให้กับกรุ๊ปที่เข้าพัก โดยมีห้องพักสำหรับผู้สูบบุหรี่ / ปลอดบุหรี่ได้ โดยอาจจะขอเปลี่ยนห้องได้ตามความประสงค์ของผู้ที่พัก ทั้งนี้ขึ้นอยู่กับความพร้อมให้บริการของโรงแรม และไม่สามารถรับประกันได้
3. สำหรับท่านที่เข้าพักห้อง 3 เตียง ขนาดของห้องพักขึ้นอยู่กับทางโรงแรมเป็นผู้จัดถือว่าท่านยอมรับข้อตกลงแล้ว
4. เนื่องจากการวางแผนห้องพักของแต่ละโรงแรมแตกต่างกัน อาจทำให้ห้องพักแบบห้องเดี่ยว (Single) และห้องคู่ (Twin/Double) และห้องพักแบบ 3 ท่าน (Triple Room) ห้องแต่ละประเภทจะไม่ติดกันหรืออยู่คนละชั้น
5. กรณีต้องการห้องพักแบบ 3 ท่านต่อห้อง หรือ ห้องแบบ 3 เตียง (Triple) โรงแรมมีห้อง Triple เพียงพอ ขอสงวนสิทธิ์ในการจัดห้องให้เป็นแบบ แยก 2 ห้อง คือ 1 ห้องพักรู้ และ 1 ห้องพักเดี่ยว โดยอาจจะมีค่าใช้จ่าย ขึ้นอยู่กับแต่ละโรงแรม

**** เมื่อท่านชำระเงินค่าทัวร์ให้กับทางบริษัทฯ แล้ว ** จะถือว่าท่านได้ยอมรับเงื่อนไขข้อตกลงทั้งหมดนี้ ****