

# SHANGHAI

สาขมต้องรักสิ่งนี้. เชียงไฮ้ มู 3 วัดดัง | 5วัน 4คืน



## เดิแทง

09 – 13 ก.ย. 69 29,900	16 – 20 ต.ค. 69 33,900
16 – 20 ก.ย. 69 29,900	24 – 28 ต.ค. 69 31,900
15 – 19 ต.ค. 69 33,900	30 ต.ค. – 03 พ.ย. 69 31,900

## ไฮ้ไล้ท

ถนนหอยไ้ - วิงเมืองเชียงไฮ้ - วัดจิ่งอัน  
วัดพระหยก - วัดหลงหัว



วัดจิ่งอัน



วัดเจกลงไ้



วัดพระหยก

ราคาเริ่มต้น  
**29,900**

2UPVG-TG005

5วัน 4คืน

**THAI**

โรงแรม 4 ดาว

ไม่ลงร้านช้อป

# เซี่ยงไฮ้ SHANGHAI

สาขามุต้องรักสิ่งนี้.. เซี่ยงไฮ้ มุ 3 วัดดัง | 5วัน 4คืน



## เดินทาง

09 – 13 ก.ย. 69 29,900 | 16 – 20 ต.ค. 69 33,900  
16 – 20 ก.ย. 69 29,900 | 24 – 28 ต.ค. 69 31,900  
15 – 19 ต.ค. 69 33,900 | 30 ต.ค. – 03 พ.ย. 69 31,900

## ไฮไลท์

ถนนหวยไห่ - จิวเมืองเซี่ยงไฮ้ - วัดจิ้งอัน  
วัดพระหยก - วัดหลงหัว



วัดจิ้งอัน



วัดเลงเซ้ง



วัดพระหยก

ราคาเริ่มต้น  
**29,900**

ZUPVG-TG005

5วัน 4คืน

THAI

โรงแรม 4 ดาว

ไม่ลงร้านช้อปปิ้ง



**SHANGHAI** เซี่ยงไฮ้  
 ทานมต้องรักถึงนี้. เซี่ยงไฮ้ มู 3 วัดดัง | 5 วัน 4 คืน

**เดินทาง**  
 09 - 13 ก.ย. 69 29,900 | 16 - 20 ต.ค. 69 33,900  
 16 - 20 ก.ย. 69 29,900 | 24 - 28 ต.ค. 69 31,900  
 15 - 19 ต.ค. 69 33,900 | 30 ต.ค. - 03 พ.ย. 69 31,900

**ไฮไลท์**  
 ถนนหนวยไห้ - วิวเมืองเซี่ยงไฮ้ - วัดจิ่งอัน  
 วัดพระหยก - วัดหลงหัว

**ราคาเริ่มต้น 29,900**

2UPVG-TG005 | 5วัน 4คืน | THAI | โรงแรม 4 ดาว | ไม่ลงร้านช้อปปิ้ง

วัน	โปรแกรมเดินทาง	เช้า	เที่ยง	ค่ำ	โรงแรมที่พัก
1	กรุงเทพฯ (สนามบินสุวรรณภูมิ) - เซี่ยงไฮ้ (TG664 : 10.35 - 15.50) - ถนนหนวยไห้ (Song Mont)		✈	📍	Holiday Inn Express Shanghai หรือเทียบเท่าระดับ 4 ดาว *มาตรฐานจีน*
2	North bund green land - Manner Coffee (ไม่รวมค่าเครื่องดื่ม) - วัดพระหยก (มูเรื่องขอความสำเร็จการงาน, สุขภาพ, การเงิน) - Starbucks Reserve Roastery - ตึกเรือ The Louis - ตรอกจางหยวน - ถนนนานกิง	📍	📍	X	Holiday Inn Express Shanghai หรือเทียบเท่าระดับ 4 ดาว *มาตรฐานจีน*
3	วัดจิ่งอัน (มูเรื่องโชคลาภ, เงินทอง) - ถนนเทียนจี้ อฝาง - ตลาดร้อยปีเฉิงหวังเหมียว - ซินเทียนตี้	📍	📍	X	Holiday Inn Express Shanghai หรือเทียบเท่าระดับ 4 ดาว *มาตรฐานจีน*
4	วัดหลงหัว (มูเรื่องการทำงาน, ความรัก, ความเจริญรุ่งเรือง) - ถนนอันฝู - ถนนอู่คัง - เมืองโบราณโจวจวง	📍	📍	📍	Holiday Inn Express Zhouzhuang หรือเทียบเท่าระดับ 4 ดาว *มาตรฐานจีน*
5	Florentia Village Outlet - สนามบินเซี่ยงไฮ้ - กรุงเทพฯ(สนามบินสุวรรณภูมิ) (TG665 : 17.25 - 21.00)	📍	X	✈	

โปรแกรมทัวร์นี้ X ไม่มีลงร้านช้อปปิ้ง

ราคาทัวร์ข้างต้นยังไม่รวมค่าทิปมัคคุเทศน์ท้องถิ่นและคนขับรถ 2,000 บาท/ท่าน/ทริป

\*ราคานี้เป็นราคาพิเศษไม่มีราคาเด็ก\*

โปรแกรมอาจจะมีการปรับเปลี่ยนตามความเหมาะสมของสภาพอากาศและฤดูกาล

กำหนดวันเดินทาง	ราคาทัวร์ ผู้ใหญ่พัก 2-3 ท่าน	ราคาจอยแลนค์ (ไม่รวมตัวเครื่องบิน)	พักเดียว เพิ่มท่านละ
09 – 13 ก.ย. 69	29,900.-	23,900.-	5,500.-
16 – 20 ก.ย. 69	29,900.-	23,900.-	5,500.-
15 – 19 ต.ค. 69	33,900.-	27,900.-	5,500.-
16 – 20 ต.ค. 69	33,900.-	27,900.-	5,500.-
24 – 28 ต.ค. 69	31,900.-	25,900.-	5,500.-
30 ต.ค. – 03 พ.ย. 69	31,900.-	25,900.-	5,500.-

ราคาทัวร์ข้างต้นยังไม่รวมค่าทิปมัคคุเทศน์ท้องถิ่นและคนขับรถ 2,000 บาท/ท่าน/ทริป  
\*ราคานี้เป็นราคาพิเศษไม่มีราคาเด็ก\*

โปรแกรมอาจจะมีการปรับเปลี่ยนตามความเหมาะสมของสภาพอากาศและฤดูกาล

**วันแรก** กรุงเทพฯ (สนามบินสุวรรณภูมิ) – เชียงใหม่ (TG664 : 10.35 - 15.50) – ถนนห้วยไทร (Song Mont)

**07.30 น.** คณะพร้อมกันที่ **สนามบินสุวรรณภูมิ ชั้น 4 เคาน์เตอร์สายการบิน Thai Airways (TG)** โดยมีเจ้าหน้าที่คอยให้การต้อนรับและอำนวยความสะดวกในการเช็คอิน



**10.35 น.** ออกเดินทางสู่ **มหานครเชียงใหม่** โดยสายการบิน **Thai Airways (TG)** เที่ยวบินที่ **TG664**  
\* น้ำหนักกระเป๋า 23 กิโลกรัม/ท่านละ 1 ใบ \* มีบริการอาหารบนเครื่อง

15.50 น. เดินทางถึง **ท่าอากาศยานนานาชาติเซี่ยงไฮ้ผู่ตง** เป็นมหานครที่ใหญ่ที่สุดของประเทศจีนที่ได้รับการพัฒนาจนถูกขนานนามว่า “ปารีส ตะวันออก” นำท่านผ่านพิธีการตรวจคนเข้าเมือง(เวลาท้องถิ่นเร็วกว่าประเทศไทย 1 ชั่วโมง) หลังจากท่านได้ผ่านพิธีการตรวจคนเข้าเมืองและศุลกากรเรียบร้อยแล้ว



นำท่านสู่ **ถนนหวายไห่** เป็นถนนสายช้อปปิ้งที่ได้ชื่อว่าเป็น "ถนนของเซลิเซ่แห่งตะวันออก" ของเซี่ยงไฮ้ ถนนสายนี้มีบรรยากาศที่แตกต่างจากถนนนานกิง โดยจะมีความทันสมัย หรรษา และมีความเป็นไลฟ์สไตล์แบบวัยรุ่นและคนทำงานรุ่นใหม่มากกว่า ไฮไลท์สำคัญบนถนนหวายไห่ (โดยเฉพาะช่วง Huaihai Middle Road) สวรรค์ของสายแฟชั่นและแบรนด์เก๋ มีร้าน Songmont Flagship Store ซึ่งเป็นร้านกระเป๋าสตางค์แบรนด์ดังที่ออกแบบร้านได้สวยงามและเป็นเอกลักษณ์ ร้าน Haus Nowhere Shanghai (Gentle Monster) ร้านมัลติแบรนด์สุดล้ำที่มีงานศิลปะติดตั้งขนาดใหญ่และการตกแต่งที่แปลกตา เป็นจุดที่คนมาถ่ายรูปกันเยอะมาก

ค่ำ **รับประทานอาหารค่ำ ณ ภัตตาคาร (มื้อที่ 1)**

ที่พัก **Holiday Inn Express Shanghai หรือเทียบเท่าระดับ 4 ดาว (มาตรฐานจีน)**

วันที่สอง **North bund green land – Manner Coffee (ไม่รวมค่าเครื่องดื่ม) – วัดพระหยก (มู  
เรื่องขอความสำเร็จการงาน, สุขภาพ, การเงิน) – Starbucks Reserve Roastery –  
ตึกเรือ The Louis – ตรอกจางหยวน – ถนนนานกิง**

เช้า **รับประทานอาหารเช้า ณ ห้องอาหารของโรงแรม (มื้อที่ 2)**



นำท่านเดินทางสู่ **NORTH BUND GREEN LAND** เป็นสวนสาธารณะริมแม่น้ำหวงผู่ และยังเป็นท่าเรือสำราญ สวนสาธารณะแห่งนี้มีต้นไม้ที่ให้ความร่มรื่น ดอกไม้ที่ให้ความสดชื่น และประติมากรรมรูปทรงหยดน้ำ ไฮไลท์ของที่นี่คือ เป็นจุดชมวิวที่สามารถถ่ายรูปห่อไข่มุก และบริเวณใกล้เคียงมีร้านกาแฟชื่อ **Manner Coffee** ที่เป็นจุดเช็คอินรวมถึงจุดถ่ายรูปที่มองเห็นวิวห่อไข่มุกได้สวยงามอีกจุดหนึ่งเลยทีเดียวนะ (ไม่รวมค่าเครื่องดื่ม)



นำท่านมา **ขอเรื่องความสำเร็จการงาน, สุขภาพ, การเงิน** ต่อวัดที่สอง **วัดพระหยกขาว** เป็นที่ประดิษฐานของพระพุทธรูปหยกสีขาว 2 องค์ ซึ่งถูกอันเชิญมาจากประเทศเมียนมาร์ ซึ่งชาวจีนมีความเชื่อว่า “หยก” ทำให้เกิดความเจริญรุ่งเรือง ความโชคดีและอายุยืนยาว วัดแห่งนี้ถือเป็นวัดที่มีทั้งชาวจีนและนักท่องเที่ยวเดินทางมาสักการบูชาตลอดทั้งวัน ตั้งอยู่ในเมืองเซียงไฮ้ ประเทศจีน

กลางวัน รับประทานอาหารกลางวัน ณ ภัตตาคาร (มื้อที่ 3)



นำท่านเดินทางสู่ **ร้าน Starbucks Reserve Roastery** เคยเป็นร้านสตาร์บัคส์สาขาที่ใหญ่ที่สุดในโลก ใหญ่กว่าสาขาปกติถึง 300 เท่า และใส่ใจทุกรายละเอียดที่คอกาแฟไม่ควรพลาดเด็ดขาดภายใน กว้างขวาง ยิ่งใหญ่อลังการมาก มีถึงคั่วกาแฟสูงเท่าตึกสองชั้นมีบาร์กาแฟยาวมาก ที่นี้มีเมนูเครื่องดื่ม หลากหลายและมีเมนูเฉพาะที่มีแค่ที่สาขานี้สาขาเดียวเท่านั้นอีกด้วย



จากนั้นนำท่านถ่ายรูปเช็คอินแลนด์มาร์กแห่งใหม่ล่าสุดของเชียงใหม่ เปิดตัวเมื่อวันที่ 26 มิถุนายนที่ ผ่านมา นั่นคือ **The Louis หรือ ตึกเรือ Louis Vuitton** ซึ่งถูกออกแบบเป็นเรือสำราญสุดหรู ตั้งอยู่ หน้า HKRI Taikoo Hui ย่าน West Nanjing แหล่งช้อปปิ้งชื่อดังของเชียงใหม่ ภายในรวมครบทั้งร้านค้า นิทรรศการ เวิร์กช็อป และ **Le Café Louis Vuitton** ร้านอาหารแห่งแรกของแบรนด์ในเชียงใหม่ พร้อม มุมถ่ายรูปสุดล้ำทั่วอาคาร



นำท่านเดินทางสู่ **ตรอกจางหยวน** ที่กำลังเป็นกระแสอยู่ขณะนี้ เพราะที่นี่ไม่ได้เป็นเพียงตรอกธรรมดา แต่เป็นแลนด์มาร์คที่มีชีวิตชีวาที่สุดแห่งหนึ่งในเซี่ยงไฮ้ปัจจุบัน ซึ่งรวบรวมเสน่ห์ของ "เซี่ยงไฮ้เก่า" และ "ความทรูทรามสมัยใหม่" ไว้ด้วยกันได้อย่างลงตัว จางหยวนขึ้นชื่อว่าเป็นแหล่งรวมอาคารแบบ สือคู่เหมิน (บ้านอิฐแดงที่มีประตูหินเป็นเอกลักษณ์) ที่ได้รับการอนุรักษ์ไว้อย่างสมบูรณ์และมีขนาดใหญ่ที่สุดในเซี่ยงไฮ้ โดยมีอาคารประวัติศาสตร์กว่า 42 หลังที่มีสไตล์แตกต่างกันถึง 28 แบบ ทำให้ที่นี่ถูกขนานนามว่าเป็น "พิพิธภัณฑ์สถาปัตยกรรมที่มีชีวิต"



นำท่านเดินทางสู่ **ถนนนานกิง** ถนนแห่งนี้เปรียบเหมือนย่านสีลมของเมืองไทย หรือย่านออร์ชาร์ดของสิงคโปร์ ถนนนี้มีความยาวประมาณ 5 กิโลเมตร มีห้างสรรพสินค้ามากมายอยู่บนถนนแห่งนี้เป็นย่านที่คึกคักและทันสมัยที่สุดในเซี่ยงไฮ้

**อิสระอาหารค่ำ เพื่อให้ทุกท่านได้เลือกซื้อ เลือกทานอาหารที่ท่านถูกใจ**

ที่พัก

**Holiday Inn Express Shanghai หรือเทียบเท่าระดับ 4 ดาว (มาตรฐานจีน)**

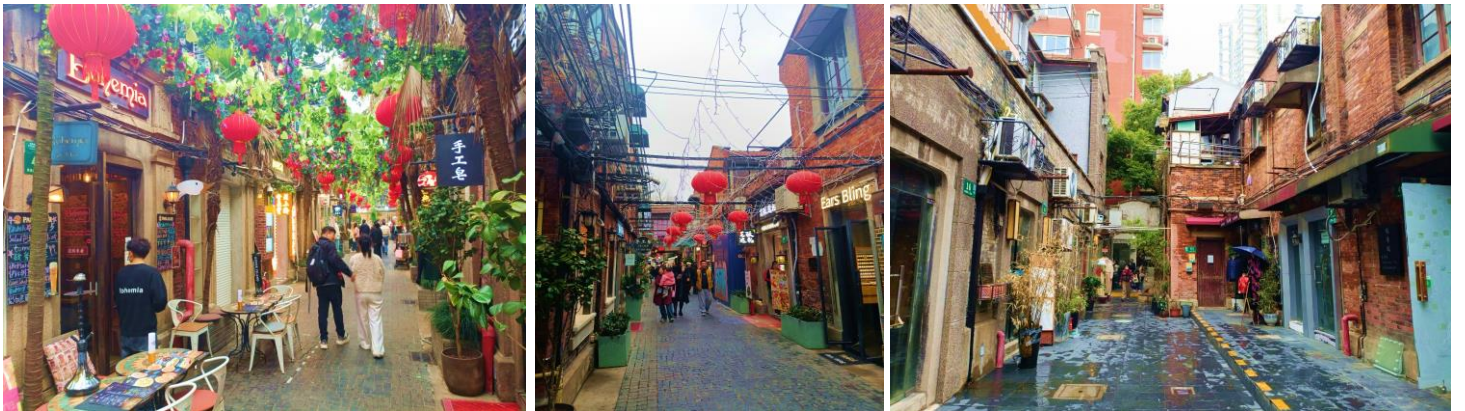
วันที่สาม

**วัดจิงอัน (มูเร่ิงโชคลาก, เงินทอง)** – ถนนเทียนจื่อฝาง – ตลาดร้อยปีเฉิงหวังเมี่ยว – ซินเทียนตี้

## เช้า รับประทานอาหารเช้า ณ ห้องอาหารของโรงแรม (มื้อที่ 4)



นำท่านมา **มูขอโชคลาง เงินทอง** วัดที่ตั้งอยู่กลางเซี่ยงไฮ้ **วัดจิงอัน (Jing'an Temple)** เป็นวัดพุทธเก่าแก่ที่มีอายุมากกว่า 800 ปี ตั้งอยู่ใจกลางเมืองเซี่ยงไฮ้ ประเทศจีน เป็นสถานที่ศักดิ์สิทธิ์ที่ผู้คนนิยมไปไหว้ขอพรเรื่องโชคลางและความสำเร็จ โดยเฉพาะการโยนเหรียญขอพรที่เจดีย์รูปภายในวัด และชมความงามของพระพุทธรูปหยกขาวบริสุทธิ์ **“ว่ากันว่าถ้าขอพรแล้วโยนเหรียญเข้าไปในเจดีย์รูปที่ตั้งอยู่ตรงกลางวัด คำอธิษฐานจะเป็นจริง”**



นำท่านสู่ **ถนนเทียนจื่อฝาง** ย่านที่ไปแล้วเหมือนหลุดไปอยู่เซี่ยงไฮ้ยุคคลาสสิก เป็นถนนสายช้อปปิ้งที่ยังคงอนุรักษ์ตึกเดิมไว้โดยมีสถาปัตยกรรมบ้านแบบยุโรปที่ผสมผสานกับวัฒนธรรมของจีนได้อย่างลงตัว ซึ่งเป็นย่านที่มีทั้งร้านค้า และศิลปะแบบคลาสสิก

## กลางวัน รับประทานอาหารกลางวัน ณ ภัตตาคาร (มื้อที่ 5)



นำท่านเดินชม **ตลาดร้อยปีเฉิงหวังเมี่ยว** หรือตลาดร้อยปีเซียงไฮ้ คือย่านเมืองเก่าและตลาดโบราณที่ใหญ่ที่สุดในใจกลางเมืองเซียงไฮ้ ประเทศจีน ตั้งอยู่รายล้อมศาลเจ้าพ่อหลักเมือง (City God Temple) และสวนโบราณอวิ๋ทวน (Yu Garden) โดยที่นี่ได้รับการอนุรักษ์อาคารสถาปัตยกรรมจีนโบราณสีแดงทอง หลังคาโค้งงอนตั้งแต่สมัยราชวงศ์หมิงและชิงไว้ได้อย่างงดงาม ปัจจุบันเป็นสวรรค์ของสายกินและสายช้อปปิ้งของฝากที่ห้ามพลาดเมื่อมาเซียงไฮ้



นำท่านเช็คอินที่ย่านสุดอินเทรนด์ของเซียงไฮ้ **ย่านซินเทียนตี้** เป็นย่านที่อยู่อาศัยยุคเก่าของชาวเซียงไฮ้ บ้านเรือนประตูดินสวยงาม สถาปัตยกรรมเป็นลูกผสมระหว่างตะวันตกและตะวันออก ร่มรื่นด้วยอุโมงค์ต้นเมเปิ้ลตลอดแนวสวยงามมาก โดยเฉพาะฤดูใบไม้เปลี่ยนสี ใบไม้จะเปลี่ยนสีสวยงาม และย่านซินเทียนตี้ยังมีร้านอาหารเก๋ๆมากมายหลายชาติ มีโต๊ะนั่งทานด้านนอกเหมือนฝรั่งเศส มีบูติกเก๋ๆแบรนด์ดังมากมาย

**อิสระอาหารค่ำ เพื่อให้ทุกท่านได้เลือกซื้อ เลือกทานอาหารที่ท่านถูกใจ**

ที่พัก

**Holiday Inn Express Shanghai หรือเทียบเท่าระดับ 4 ดาว (มาตรฐานจีน)**

วันที่สี่

วัดหลงหัว (มูเรื่องการทำงาน, ความรัก, ความเจริญรุ่งเรือง) – ถนนอันฟู – ถนนอู่คัง –  
เมืองโบราณโจวจวง

เช้า รับประทานอาหารเช้า ณ ห้องอาหารของโรงแรม (มื้อที่ 6)



นำท่านมุกันต่อที่ **วัดหลงหัว** วัดเก่าแก่และใหญ่ที่สุดเป็นวัดที่มีประวัติยาวนานกว่า 1,700 ปี เป็นวัดโบราณที่มีประวัติศาสตร์ยาวนานที่สุดและขนาดใหญ่ที่สุดในเชียงใหม่ ครอบคลุมพื้นที่กว่า 20,000 ตารางเมตร และมีพื้นที่ก่อสร้าง 5,219 ตารางเมตร ซึ่งประกอบไปด้วยทิววิหารที่เรียงตามลำดับ ได้แก่ วิหารพระพุทธเมตตา, วิหารพระราชาทังสี่, วิหารมหาบุรุษ, วิหารสามพระศาสนา, ห้องพระเจ้าและหอเก็บพระคัมภีร์ วัดหลงหัวแปลตามตัวอักษรว่า "วัดดอกไม้มังกร" วัดนี้ดังในเรื่องของการขอพร **เรื่องการทำงาน ความรักและความเจริญรุ่งเรือง** *ใครมาเชียงใหม่ไม่มาวัดนี้ถือว่าพลาดมาก สายมูที่อยากเสริมดวง เสริมสิริมงคล วัดนี้มีเครื่องรางสุดปังให้เลือกซื้อไปมูหลากหลาย*



จากนั้นนำท่านสู่ **ถนนอันฟู (Anfu Road)** เป็นอีกหนึ่งถนนสายสำคัญในย่านใจกลางเมืองเชียงใหม่ ประเทศจีน ที่ได้รับความนิยมอย่างมากจากทั้งชาวจีนและชาวต่างชาติ เพราะเป็นย่านที่มีความทันสมัย มีคาเฟ่เก๋ๆ ร้านอาหารน่าสนใจ และร้านค้าแบรนด์อิสระมากมาย ทำให้ถนนเส้นนี้กลายเป็นแหล่งรวมตัวของคนรุ่นใหม่และเหล่าฮิปสเตอร์



นำท่านถ่ายรูปกับ **ตึกเก่าสุดคลาสสิก Wukang Mansion** หวูขางแมนชั่น เป็นตึกเก่าสุดคลาสสิกแห่งเซี่ยงไฮ้ (Shanghai) นักท่องเที่ยวส่วนใหญ่มักนิยมมาถ่ายรูปกัน ตั้งอยู่ริมถนนเส้น Wukang Road โดยรอบ ๆ ก็จะมีร้านเบเกอรี่ คาเฟ่ ร้านอาหารมากมาย ตึกนี้สร้างเสร็จ ในปี 1924 และเป็นหนึ่งในอาคารที่ทางการจีนอนุรักษ์ไว้ ในอดีตตึกนี้เคยเป็นอพาร์ทเมนท์ที่ชาวต่างชาติที่มา ทำงานที่เซี่ยงไฮ้ เคยอาศัยอยู่แล้วก็ถูกเศรษฐีจีนซื้อไป ทำให้กลายเป็นที่พักที่ฮิตในหมู่ Celebrities ชื่อดังของเซี่ยงไฮ้อาทิเช่น ดารา นักแสดง และผู้กำกับ เป็นต้น เนื่องจากในสมัยนั้นเซี่ยงไฮ้เป็นศูนย์กลางของวงการภาพยนตร์จีนนั่นเอง และตัวอาคารจะตั้งอยู่โดดเด่นบนห้าแยกเลย มีความ ละม้ายคล้ายคลึงกับ Flatiron ที่นิวยอร์ก

#### กลางวัน **รับประทานอาหารกลางวัน ณ ภัตตาคาร (มื้อที่ 7)**

จากนั้นนำท่านเดินทางสู่ **เมืองโบราณโจวโจว** (ใช้เวลาในการเดินทาง ประมาณ 1.30 ชม.) เป็นเมืองน้ำโบราณที่มีชื่อเสียงที่สุดแห่งหนึ่งในจีน ตั้งอยู่ระหว่างซูโจวและเซี่ยงไฮ้ ขึ้นชื่อเรื่องบ้านเรือนสมัยหมิง-ชิง ลำคลอง และสะพานหินโบราณอายุกว่า 900 ปี ได้รับฉายาว่า "เวนิสแห่งตะวันออก" ไฮไลท์คือการล่องเรือชมวิว (ไม่รวมล่องเรือ) สะพานคู่ และชมบรรยากาศยามค่ำคืน



ค่ำ รับประทานอาหารค่ำ ณ ภัตตาคาร (มื้อที่ 8)

ที่พัก Holiday Inn Express Zhouzhuang หรือเทียบเท่าระดับ 4 ดาว (มาตรฐานจีน)

วันที่ทำ Florentia Village Outlet - สนามบินเชียงใหม่ – กรุงเทพฯ(สนามบินสุวรรณภูมิ)  
(TG665: 17.25-21.00)

เช้า รับประทานอาหารเช้า ณ ห้องอาหารของโรงแรม (มื้อที่ 9)

นำท่านช้อปปิ้ง **Florentia Village Outlet** เป็นเอาท์เล็ตสินค้าแบรนด์ดังอิตาลีแห่งแรกในประเทศไทย จีน เพื่อสร้างประสบการณ์การช้อปปิ้งชั้นเลิศให้กับนักช้อปปิ้งชาวจีน ภายในมีสินค้าแบรนด์ดังจากอิตาลีมากกว่า 200 แบรนด์ รวมถึงสินค้าแฟชั่นแบรนด์ระดับโลกและจากจีนที่มีคุณภาพสูงอีกด้วย  
**อิสระรับประทานอาหารกลางวันตามอัธยาศัย เพื่อความสะดวกช้อปปิ้งได้อย่างเต็มที่**



สมควรแก่เวลา นำท่านเดินทางสู่ ท่าอากาศยานนานาชาติเชียงใหม่ผู้ตง

**17.25 น.** เดินทางกลับสู่ สนามบินสุวรรณภูมิ ประเทศไทย **Thai Airways (TG) เที่ยวบินที่ TG665**

**21.00 น.** เดินทางกลับถึง สนามบินนานาชาติสุวรรณภูมิ โดยสวัสดิภาพพร้อมความประทับใจในการเดินทาง

## ✔ อัตราค่าบริการรวม



ค่าตัวโดยสารเครื่องบินไป-กลับ ชั้นประหยัด พร้อมค่าภาษีสนามบินทุกแห่งตามรายการทัวร์ข้างต้น (ข้อมูล ณ วันที่ 28 เมษายน 2569)



เจ้าหน้าที่บริษัท ฯ คอยอำนวยความสะดวกทุกท่านตลอดการเดินทาง



ค่าประกันวินาศภัยเครื่องบินตามเงื่อนไขของแต่ละสายการบิน



ค่าอาหาร ค่าเข้าชม และ ค่ายานพาหนะทุกชนิดตามที่ระบุไว้ในรายการทัวร์ข้างต้น



ค่าน้ำหนักกระเป๋าเดินทางตามสายการบิน กำหนดไว้ที่ 23 กิโลกรัม / ท่าน / ใบ



คุ้มครองการเสียชีวิตจากอุบัติเหตุสูงสุด 2,000,000 บาท คุ้มครองค่ารักษาพยาบาลจากอุบัติเหตุสูงสุด 500,000 บาท

*(เงื่อนไขตามกรมธรรม์) เชื้อนไขประกันการเดินทาง ค่าประกันอุบัติเหตุและค่ารักษาพยาบาล คุ้มครองเฉพาะกรณีที่ได้รับอุบัติเหตุระหว่างการเดินทางไม่คุ้มครองถึงการสูญเสียทรัพย์สินส่วนตัวและไม่คุ้มครองโรคประจำตัวของผู้เดินทางและคุ้มครองเฉพาะผู้เดินทางไปกลับพร้อมกรุ๊ปเท่านั้น*



ค่าที่พักห้องละ 2-3 ท่าน ตามโรงแรมที่ระบุไว้ในรายการหรือ ระดับเทียบเท่า

- กรณีห้อง TWIN BED (เตียงเดี่ยว 2 เตียง) ซึ่งโรงแรมไม่มีหรือเต็ม ทางบริษัทขอปรับเป็นห้อง DOUBLE BED แทนโดยมี ต้องแจ้งให้ทราบล่วงหน้า
- หากต้องการห้องพักแบบ DOUBLE BED ซึ่งโรงแรมไม่มีหรือเต็ม ทางบริษัทขอปรับเป็นห้อง TWIN BED แทนโดยมี ต้อง แจ้งให้ทราบล่วงหน้า เช่นกัน
- กรณีพักแบบ TRIPLE ROOM 3 ท่าน ท่านที่ 3 อาจเป็น เสริมเตียง หรือ SOFA BED หรือ เสริมฟูกที่นอน ทั้งนี้ ขึ้นอยู่กับรูปแบบการจัดห้องพักของโรงแรมนั้นๆ

## ✘ อัตราค่าบริการไม่รวม



ค่าทำหนังสือเดินทางไทย และเอกสารต่างด้าว



ค่าภาษีน้ำมัน ที่สายการบินเรียกเก็บเพิ่ม ภายหลังจากทางบริษัทฯ ได้ออกตั๋วเครื่องบินไปแล้ว ซึ่งลูกค้าต้องชำระส่วนต่างเพิ่ม อัตราค่าทัวร์ที่นำเสนอนี้ ได้รวมภาษีน้ำมันและภาษีสนามบินตามอัตราปัจจุบัน ณ วันที่ออกโปรแกรมแล้ว อย่างไรก็ตาม หากก่อนวันเดินทาง ทางสายการบินมีการประกาศปรับขึ้นค่าภาษีน้ำมัน ภาษีสนามบิน หรือมีค่าใช้จ่ายเพิ่มส่วนอื่นๆ (แม้ว่าทางบริษัทฯ จะได้ทำการออกตั๋วเครื่องบินไปแล้วก็ตาม) ทางบริษัทฯ ขอความกรุณาเรียกเก็บค่าใช้จ่ายในส่วนนี้เพิ่มตามความเป็นจริง



ภาษีมูลค่าเพิ่ม 7% และหัก ณ ที่จ่าย 3%



ค่าทิปมัคคุเทศก์ท้องถิ่นและคนขับรถ รวม 2,000 บาท/ท่าน/ทริป (เด็กชำระทิปเท่ากับผู้ใหญ่) ชำระที่สนามบิน



ค่าน้ำหนักกระเป๋าเดินทางในกรณีที่เกิดเกินกว่าสายการบินกำหนด



ค่าใช้จ่ายส่วนตัวนอกเหนือจากรายการ เช่น ค่าเครื่องดื่ม, ค่าอาหารที่สั่งเพิ่ม, ค่าโทรศัพท์ ฯลฯ สำหรับท่านที่รับประทานอาหารพิเศษ อาหารเจ หรือไม่ทานเนื้อสัตว์ ไม่ทานหมู ไม่ทานไก่ และมีความจำเป็นให้ทางบริษัท จัดเตรียมอาหารไว้ให้ท่านเป็นพิเศษนอกเหนือจากที่กรุ๊ปจัดไว้ในรายการ ขอสงวนสิทธิ์ในการเรียกเก็บค่าใช้จ่ายเพิ่มเติมตามจริงบริษัทฯ



ค่าธรรมเนียมเอกสารเข้าเมืองสำหรับผู้ถือพาสปอร์ตต่างประเทศ

*(ทางรัฐบาลจีนประกาศยกเลิกวีซ่าให้กับคนไทย ผู้ที่ประสงค์จะพำนักระยะสั้นในประเทศจีน ในรอบ 6 เดือน ไม่เกิน 90 วัน \*\*ถ้ากรณีทางรัฐบาลจีนประกาศให้กลับมาใช้วีซ่า ผู้เดินทางจะต้องเสียค่าใช้จ่ายเพิ่มในการขอวีซ่าตามที่สถานทูตกำหนด)*





## เงื่อนไขการให้บริการ

1. การเดินทางในแต่ละครั้งจะต้องมีผู้โดยสารจำนวน 9 ท่านขึ้นไป ถ้าผู้โดยสารไม่ครบจำนวนดังกล่าว ทางบริษัทฯ ขอสงวนสิทธิ์ในการเปลี่ยนแปลงราคาหรือยกเลิกการเดินทาง
2. ในกรณีที่ลูกค้าต้องออกตัวโดยสารภายในประเทศ กรุณาติดต่อเจ้าหน้าที่ของบริษัทฯ เพื่อเช็คว่ากรุ๊ปมีการคอนเฟิร์มเดินทางก่อนทุกครั้ง เนื่องจากสายการบินอาจมีการปรับเปลี่ยนไฟล์ทบิน หรือเวลาบิน โดยไม่ได้แจ้งให้ทราบล่วงหน้า ทางบริษัทฯ จะไม่รับผิดชอบใด ๆ ในกรณี ถ้าท่านออกตัวภายในโดยไม่แจ้งให้ทราบและหากไฟล์ทบินมีการปรับเปลี่ยนเวลาบินเพราะถือว่าท่านยอมรับในเงื่อนไขดังกล่าว
3. การชำระค่าบริการ
  - 3.1 กรุณาชำระมัดจำ ท่านละ 15,000 บาท
  - 3.2 กรุณาชำระค่าทัวร์เต็มจำนวน ในกรณีที่ค่าทัวร์ราคาต่ำกว่า 10,000 บาท
  - 3.3 กรุณาชำระค่าทัวร์ส่วนที่เหลือ 45 วันก่อนออกเดินทาง **\*\*60 วันก่อนเดินทางสำหรับช่วงสงกรานต์และปีใหม่\*\***
  - 3.4 กรณีวันเดินทางน้อยกว่า 21 วัน หรือราคาทัวร์โปรโมชั่น ต้องชำระค่าทัวร์เต็มจำนวนเท่านั้น
4. กรณีผู้เดินทางที่ต้องการความช่วยเหลือเป็นพิเศษ เช่น การขอใช้วีลแชร์ที่สนามบิน กรุณาแจ้งบริษัทฯ อย่างน้อย 7 วันก่อนการเดินทาง หรือเริ่มตั้งแต่ท่านจองทัวร์ มีฉะนั้นทางบริษัทฯ ไม่สามารถจัดการได้ล่วงหน้า ทางบริษัทฯ ขอสงวนสิทธิ์ในการเรียกเก็บค่าใช้จ่ายตามจริงที่เกิดขึ้นกับผู้เดินทาง (ถ้ามี)
5. กรณีใช้หนังสือเดินทางราชการ (เล่มน้ำเงิน) เดินทางเพื่อการท่องเที่ยวเกี่ยวกับคณะทัวร์ หากท่านถูกปฏิเสธในการเข้า-ออกประเทศใด ๆ ก็ตาม ทางบริษัทฯ ขอสงวนสิทธิ์ไม่คืนค่าทัวร์และรับผิดชอบใด ๆ ทั้งสิ้น



## เงื่อนไขอื่นๆ

**โปรดตรวจสอบ PASSPORT :** กรุณานำพาสปอร์ตติดตัวมาในวันเดินทาง พาสปอร์ตต้องมีอายุไม่ต่ำกว่า 6 เดือน หรือ 180 วัน ขึ้นไปก่อนการเดินทาง และต้องมีหน้ากระดาษอย่างต่ำ 6 หน้า

**หมายเหตุ :** สำหรับผู้เดินทางที่อายุไม่ถึง 18 ปี และไม่ได้เดินทางกับบิดา มารดา ต้องมีจดหมายยินยอมให้บุตรเดินทางไปต่างประเทศจากบิดาหรือมารดาแนบมาด้วย





## เงื่อนไขการยกเลิก

\*\*กรณีการขอยกเลิกการเดินทาง หรือเลื่อนการเดินทาง นักท่องเที่ยวหรือตัวแทนจำหน่าย(ผู้มีชื่อในเอกสารการจอง) จะต้องแพกซ์ อีเมลล์ หรือ มาเซ็นเอกสารการยกเลิกที่บริษัท อย่างเป็นทางการหนึ่ง เพื่อเป็นการแจ้งยกเลิกกับทางบริษัทอย่างเป็นทางการเป็นลายลักษณ์อักษร (ทางบริษัทไม่ขอรับยกเลิกการจอง ผ่านทางโทรศัพท์ไม่ว่ากรณีใดๆ)

\*\*กรณีนักท่องเที่ยวหรือตัวแทนจำหน่าย ต้องการขอรับเงินค่าบริการคืน นักท่องเที่ยวหรือตัวแทนจำหน่าย (ผู้มีชื่อในเอกสารการจอง) จะต้องแพกซ์ อีเมลล์ หรือ มาเซ็นเอกสารการขอรับเงินคืนที่บริษัท อย่างเป็นทางการหนึ่ง เพื่อทำเรื่องขอรับเงินค่าบริการคืน โดยแนบหนังสือมอบอำนาจพร้อมหลักฐานประกอบการมอบอำนาจ หลักฐานการชำระค่าบริการต่างๆ และหน้าสมุดบัญชีธนาคารที่ต้องการให้นำเงินเข้าให้ครบถ้วน โดยมีเงื่อนไขการคืนเงินค่าบริการ ตาม "ประกาศคณะกรรมการธุรกิจนำเที่ยวและมัคคุเทศก์ เรื่อง หลักเกณฑ์เกี่ยวกับการกำหนดอัตราค่าเงินค่าบริการคืนให้แก่นักท่องเที่ยว พ.ศ. 2563" ดังนี้

### ยกเลิก ไม่น้อยกว่า 45 วันก่อนการเดินทาง (ไม่นับวันเดินทาง)

**คืนเงินค่าทัวร์เต็มจำนวน** ยกเว้น ค่าใช้จ่ายที่เกิดขึ้นจริงเพื่อการเตรียมการนำเที่ยว ทั้งหมด เช่น ค่ามัดจำตัวเครื่อง ค่าบริการแลนด์ ต่างประเทศ เป็นต้น

### การยกเลิกเดินทางกับกรุ๊ปที่ออกเดินทางช่วง เทศกาลวันหยุด เช่น ปีใหม่, สงกรานต์ เป็นต้น

บางสายการบินมีการกีดกันมัดจำที่นิ่งกับสายการบิน และค่ามัดจำที่ปัก รวมถึงเที่ยวบินพิเศษ เช่น CHARTER FLIGHT **จะไม่มีคืนเงินมัดจำ หรือ ค่าทัวร์ทั้งหมดที่ชำระแล้ว** ไม่ว่าจะยกเลิกด้วยกรณีใดๆ

### ยกเลิก ไม่น้อยกว่า 15-44 วันก่อนเดินทาง (ไม่นับวันเดินทาง)

**คืนเงิน 50% ของค่าทัวร์ทั้งหมด** ยกเว้น ค่าใช้จ่ายที่เกิดขึ้นจริงเพื่อการเตรียมการนำเที่ยวทั้งหมด เช่น ค่ามัดจำตัวเครื่อง ค่าบริการแลนด์ ต่างประเทศ เป็นต้น

### หากท่านงดการใช้บริการรายการใดรายการหนึ่ง หรือไม่เดินทางพร้อมคณะ

ทางบริษัทฯ จะถือว่าท่านสละสิทธิ์ **ไม่อาจเรียกร้องค่าบริการและเงินมัดจำคืน ไม่ว่าจะกรณีใดๆ ทั้งสิ้น**

### ยกเลิก น้อยกว่า 15 วันก่อนการเดินทาง

**ทางบริษัทฯ ขอสงวนสิทธิ์ ไม่คืนเงินค่าทัวร์ทั้งหมด** การจ่ายเงินคืนแก่นักท่องเที่ยวตามข้อกำหนดด้านบน ซึ่งมีการหักเงินในบางส่วนนั้น เนื่องจากทางบริษัทมีค่าใช้จ่ายที่ได้จ่ายจริงเพื่อการเตรียมการนำเที่ยวไปแล้ว เช่น การมัดจำที่นิ่งบัตรโดยสารเครื่องบิน การจองที่พัก และ ค่าใช้จ่ายที่จำเป็นอื่นๆ เป็นต้น

### กรณีนักท่องเที่ยวคนเข้าเมืองในกรุงเทพฯ และต่าง ประเทศปฏิเสธการเดินทางออกหรือเข้าประเทศที่ระบุ

**บริษัทฯ ขอสงวนสิทธิ์ที่จะไม่คืนค่าทัวร์** ไม่ว่าจะกรณีใดๆ \*สำคัญ !! บริษัททำธุรกิจเพื่อการท่องเที่ยวเท่านั้น ไม่สนับสนุนการเดินทางเข้าญี่ปุ่นโดยผิดกฎหมาย ลูกค้าต้องผ่านการตรวจคนเข้าเมืองด้วยตัวของตนเอง โดยมัคคุเทศก์ไม่สามารถช่วยเหลือใดๆ ได้ทั้งสิ้น \*





## สำคัญ โปรดอ่านเงื่อนไขที่ท่านควรรทราบ



### ข้อมูลสำคัญเกี่ยวกับสายการบิน

การจัดที่นั่งบนเครื่องบินจะถูกกำหนดโดยสายการบิน ซึ่งจะดำเนินการผ่านระบบอัตโนมัติ ผู้โดยสารไม่สามารถเลือกที่นั่งได้ และที่นั่งอาจไม่ได้อยู่ติดกัน ซึ่งบริษัทไม่สามารถเข้าไปจัดการได้แต่อย่างใด



### ข้อมูลสำคัญเกี่ยวกับโรงแรมที่พัก

ห้องพักในโรงแรมอาจมีความแตกต่างกัน ดังนั้น ห้องพักประเภทห้องเดี่ยว (Single) ห้องพักคู่ (Twin/Double) และห้องพักสำหรับ 3 ท่าน (Triple) อาจไม่ได้ตั้งอยู่ในอาคารหรือชั้นเดียวกัน



### เงื่อนไขและข้อควรทราบอื่นๆ ที่ไปที่ท่านควรรทราบ

รายการทัวร์อาจมีการปรับเปลี่ยนหรือยกเลิกตามสภาพอากาศและความเหมาะสม โดยคำนึงถึงความปลอดภัยของผู้เดินทางเป็นหลัก โดยไม่จำเป็นต้องแจ้งให้ทราบล่วงหน้า

อัตราค่าทัวร์ที่นำเสนอนี้ ได้รวมภาษีน้ำมันและภาษีสนามบินตามอัตราปัจจุบัน ณ วันที่ออกโปรแกรมแล้ว อย่างไรก็ตาม หากก่อนวันเดินทาง ทางสายการบิน มีการประกาศปรับขึ้นค่าภาษีน้ำมัน ภาษีสนามบิน หรือมีค่าใช้จ่ายเพิ่มส่วนอื่นๆ (แม้ว่าทางบริษัทฯ จะได้ทำการออกตั๋วเครื่องบินไปแล้วก็ตาม) ทางบริษัทฯ ขอความกรุณาเรียกเก็บค่าใช้จ่ายในส่วนต่างนี้เพิ่มตามความเป็นจริง

## ไม่รับผิดชอบค่าใช้จ่าย ตัวเครื่องบินภายในประเทศทุกกรณี

กรณีที่ท่านเดินทางจากต่างจังหวัด ค่าใช้จ่ายในการเดินทางเช่น ตัวเครื่องบิน รถไฟ รถทัวร์ ที่พัก ไม่ได้ อยู่ในรายการทัวร์ รวมถึงกรณีที่เกี่ยวข้อง (ภายในประเทศ) มีการเปลี่ยนแปลงอันเนื่องมาจาก สายการบินเปลี่ยนแปลงเวลาบิน เกี่ยวข้อง ยกเลิกเที่ยวบิน หรือสาเหตุสุดวิสัยอื่นๆ ทางบริษัทฯ จะไม่รับผิดชอบค่าใช้จ่ายในส่วนนี้



### หากทำการชำระเงินแล้ว

ทางบริษัทขอสงวนสิทธิ์ในการถือว่าท่านได้ยอมรับเงื่อนไขดังกล่าวแล้ว และจะไม่มี การฟ้องร้องใดๆ เนื่องจากท่านได้ยอมรับเงื่อนไขในการให้บริการแล้ว

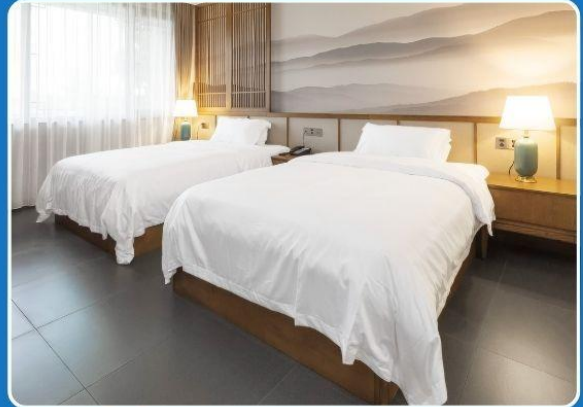
**สำคัญ!!**  
กรุณาอ่านเงื่อนไข  
แนบท้ายโดยละเอียด  
เพื่อประโยชน์สูงสุดของท่าน



## ตัวอย่างประเภทห้องพัก



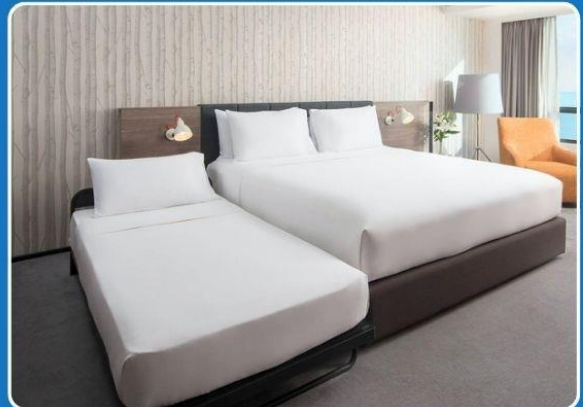
 SINGLE (SGL)



 TWIN (TWN)



 DOUBLE (DBL)



 TRIPLE (TRP)

**\*\*รูปภาพห้องพักเป็นเพียงภาพสื่อถึงประเภทของเตียงเท่านั้น ไม่ใช่ภาพห้องพักจริงสำหรับการเข้าพัก\*\***

