



ไต้หวัน TAIWAN 2U อาลีซาน

ไต้หวัน • เหนานไถว • ไทจง • ไทเป | 5 วัน 3 คืน

เดินทาง

23-26 เม.ย.69 / 07-11 , 23-25 พ.ค.69

11-15 มิ.ย.69 / 09-13 ก.ค. 69 / 20-24 ส.ค. 69

10-14 , 24-28 ก.ย.69 / 08-12 , 22-26 ต.ค.69

ไฮไลท์

อาลีซาน - ทะเลสาบสุริยอันจินกรา - ไทเป101
วัดหวินหู้ - อนุสรณ์สถานเจียง ไคเชก
วัดหลงซาน - ตลาดกลางคืนซีเหมินติง
เมนู หม้อหนึ่งจักรพรรดิ - เซียวหลงเป่า - ชาบูไต้หวัน



วัดเขินเซวี่



อนุสรณ์สถานเจียงไคเชก



วัดหลงซาน

ราคาเพียง
20,888

2UTPE-CI301

5วัน 3คืน

CHINA AIRLINES

อาหาร 8 มื้อ

โรงแรม 3 - 4 ดาว



TAIWAN 2U ได้วัน อาลีซาน

ไต้หวัน • เจเนานโกว • ไถจง • ไทเป | 5 วัน 3 คืน



เส้นทาง

23-26 เม.ย.69 / 07-11 , 23-25 พ.ค.69
11-15 มิ.ย.69 / 09-13 ก.ค. 69 / 20-24 ส.ค. 69
10-14 , 24-28ก.ย.69 / 08-12 , 22-26 ต.ค.69

ไฮไลท์

อาลีซาน - ทะเลสาบสุริยจันทราร -ไทเป101
วัดเหวินหัว - อนุสรณ์สถานเจียง ไคเชก
วัดหลงซาน - ตลาดกลางคืนซีเหมินติง
เมนู หม้อนึ่งจักรพรรดิ - ซิวหลงเปา - ชาบูไต้หวัน



วัดเหวินหัว



อนุสรณ์สถานเจียงไคเช็ค



วัดหลงซาน

ราคาเพียง
20,888

2UTPE-CI301

5วัน 3คืน

CHINA AIRLINES

อาหาร 8 มื้อ

โรงแรม 3 - 4 ดาว



TAIWAN 2U - Alishan

| ไต้หวัน - หานโลว - ไถจง - ไทเป | 5 วัน 3 คืน  CHINA AIRLINES 

BKK (กรุงเทพฯ)  **TPE (ไทเป)**
ท่าอากาศยานนานาชาติสุวรรณภูมิ สนามบินนานาชาติไต้หวันเถาหยวน

FLIGHT	เวลาออก	เวลาถึง
CI838	02.40	07.25

TPE (ไทเป)  **BKK (กรุงเทพฯ)**
สนามบินนานาชาติไต้หวันเถาหยวน ท่าอากาศยานนานาชาติสุวรรณภูมิ

FLIGHT	เวลาออก	เวลาถึง
CI837	22.30	01.35+1

โดยสายการบิน China Airlines (CI)

วันที่	โปรแกรมทัวร์	เช้า	เที่ยง	เย็น	โรงแรม
1	กรุงเทพฯ สนามบินสุวรรณภูมิ (BKK) - ไทเป สนามบินเถาหยวน (TPE) *CI838 : BKK-TPE (02.40-07.25)*			✈	
2	ไทเป (เถาหยวน) - เมืองหนานโถว - วัดเหวินหวู่ - ล่องเรือชมทะเลสาบสุริยันจันทรา - วัดเสวียนกง (วัดพระถังซัมจั๋ง)	✕	🍷 หม้อหนึ่ง จักรพรรดิ	🍷	The Deer Resort หรือเทียบเท่า 3★
3	เมืองเจียอี้ - ร้านชา (Tea Shop) - อุทยานแห่งชาติอาลีซาน (รวมรถไฟ 1 เที่ยว) - เมืองไถจง - ตลาดกลางคืนไถจง (Taichung Night Market)	🍷	🍷	✕	Stay Hotel Yizhong หรือเทียบเท่า 4★
4	ไทเป - ร้านขนมพายสับปะรด (Vigor Pineapple Cake Shop) - ร้านสร้อยสุขภาพ (Germanium Shop) - อนุสรณ์สถานเจียงไคเช็ค - วัดหลงซาน - ตลาดซีเหมินติง	🍷	🍷 Buffet Shabu	✕	Hotel PAPA Whale หรือเทียบเท่า 3★
5	ร้านเครื่องสำอาง (Cosmetic Shop) - ศูนย์ความคิดสร้างสรรค์ฮัวซาน 1914 - ตึกไทเป 101 (ไม่รวมบัตรขึ้นชั้น 89) - สวนดอกไม้ชื่อหลิน - ตลาดกลางคืนชื่อหลิน - สนามบินเถาหยวน (TPE) - สนามบินสุวรรณภูมิ (BKK) *CI837 : TPE-BKK (22.30-01.35+1)*	🍷	🍷 Xiao Long Bao	✈	

อัตราค่าบริการ

วันเดินทาง	ราคาทัวร์ผู้ใหญ่ /เด็ก พักห้องละ 2-3 ท่าน	ทากรก 1 ท่าน	ห้องพักเดี่ยว เพิ่มท่านละ
23-27 เม.ย.69	21,888	10,000	6,000
07-11 พ.ค.69	21,888	10,000	6,000
21-25 พ.ค.69	20,888	10,000	6,000
11-15 มิ.ย.69	20,888	10,000	6,000
09-13 ก.ค. 69	21,488	10,000	6,000
20-24 ส.ค.69	23,488	10,000	6,000
10-14 ก.ย.69	21,488	10,000	6,000
24-28 ก.ย.69	24,488	10,000	6,000
08-12 ต.ค.69	24,488	10,000	6,000
22-26 ต.ค.69	25,488	10,000	6,000

** อัตรานี้ไม่รวมค่าทิปคนขับรถ และมัดคฤเทศ์ที่ท้องถิ่น ท่านละ 2,000 บาท/ท่าน **



Taiwan

Online Arrival Card

ได้วัน ปรับกฎใหม่ สำหรับการกรอกค.ม.ได้วัน

- ยกเลิกการใช้ใบ ค.ม. แบบกระดาษ ใช้กรอกใบ ค.ม. ออนไลน์ (Taiwan Online Arrival Card)
- ต้องกรอกข้อมูลล่วงหน้าภายใน 3 วัน (72 ชั่วโมง) ก่อนเดินทาง (จากเดิม กรอกล่วงหน้าได้ 30 วัน)
- ต้องอัปเดตหน้า Passport (จากเดิม ไม่ต้องอัปเดต)

ข้อมูลส่วนตัวที่จำเป็นต้องใช้ กรอกใบ ค.ม. ออนไลน์

- Passport หนังสือเดินทาง เอกสารการเดินทางที่ตรงตามข้อกำหนดการเข้าประเทศ **สำคัญ** ไฟล์ภาพข้อมูลต้องชัดเจน และครบถ้วนสำหรับอัปเดตเข้าสู่ระบบ ค.ม. ออนไลน์
- ไปรษณีย์ อาชีพ ของทุกท่าน สำหรับกรอกข้อมูลเข้าสู่ระบบ ค.ม. ออนไลน์
- เบอร์โทรศัพท์ ของทุกท่าน สำหรับกรอกข้อมูลเข้าสู่ระบบ ค.ม. ออนไลน์

*** โดยข้อมูลเกี่ยวกับการท่องเที่ยวอื่นๆ ทางบริษัทฯ จะอำนวยความสะดวกสำหรับกรอกข้อมูลออนไลน์ให้ทุกท่าน ***

Day1 กรุงเทพฯ สนามบินสุวรรณภูมิ (BKK) - ไทเป สนามบินเถาหยวน (TPE) *CI838 : BKK-TPE (02.40-07.25)*

23.00 น. นัดพบคณะเดินทาง ณ **สนามบินสุวรรณภูมิ (BKK) เคาน์เตอร์เช็คอิน P (P row)**, ประตูทางเข้า 9, ชั้น 4 ผู้โดยสารขาออก (Departure). โดยมีเจ้าหน้าที่คอยจัดเตรียมเอกสารการเดินทางสำหรับทุกท่านและนำท่านโหลดสัมภาระ ท่านโหลดสัมภาระ *เช็คอินสัมภาระใต้เครื่อง ไม่เกิน 20 กก./ท่าน*

สำคัญมาก!! **ไม่อนุญาตให้นำอาหารสด จำพวก ผัก ผลไม้ เนื้อสัตว์ หรือเนื้อสัตว์แปรรูปเข้าเมืองไต้หวันหากฝ่าฝืนมีโทษจับปรับได้]**

Day2 ไทเป (เถาหยวน) - เมืองหนานโถว - วัดเหวินหวู่ - ล่องเรือชมทะเลสาบสุริยันจันทรา - วัดเสวียนกวง (วัดพระถังซัมจั๋ง)

02.40 น. นำท่านออกเดินทางสู่ **ไต้หวัน** โดยสายการบิน CHINA AIRLINES เที่ยวบินที่ *CI838 : BKK-TPE (02.40-07.25)* ***มีอาหารบริการบนเครื่อง***

07.25 น. เดินทางถึง **สนามบินเถาหยวน (TPE)** ภายหลังจากคณะเดินทางถึงสนามบินและผ่านกระบวนการตรวจคนเข้าเมืองและพิธีการศุลกากรตามข้อกำหนดเรียบร้อยแล้ว

นำท่านเดินทางจากเมืองไถจงสู่ **เมืองหนานโถว Nantou** โดยรถบัสปรับอากาศมาตรฐาน ใช้ระยะเวลาเดินทางประมาณ 1.30-2 ชั่วโมง (ขึ้นอยู่กับสภาพการจราจร) ตลอดเส้นทางท่านจะได้เพลิดเพลินกับทัศนียภาพของชนบทและภูมิประเทศภาคกลางของไต้หวัน ซึ่งช่วยเพิ่มความผ่อนคลายและความรื่นรมย์ระหว่างการเดินทาง

พาคณะเข้าวัดเสริมเฮง เต็มแต่มบุญ ณ **วัดเหวินหวู่ (Wenwu Temple)** วัดศักดิ์สิทธิ์ที่สุดแห่ง "สุริยันจันทรา" สัมผัสพลังความศักดิ์สิทธิ์ที่รวมเทพเจ้าฝ่ายบุนและบูไว้ในที่เดียว! ขอพรเรื่องสติปัญญาและการเรียนจาก ท่านขงจื้อ พร้อมขอโชคลาภ การงาน และความซื่อสัตย์จาก เทพเจ้ากวนอู นั่นจากนี้วัดแห่งนี้ยังมีจุดสถานที่ของความขลังและพลังอันศักดิ์สิทธิ์ เริ่มจากหน้าวัดมีสิงโตหินอ่อนสีแดง คู่ยักษ์หน้าวัดที่ใหญ่ที่สุดในไต้หวันเพื่อปัดเป่าสิ่งชั่วร้าย. บันได 366 ขั้น: เปรียบเสมือนจำนวนวันใน 1 ปี (รวมปีอธิกสุรทิน). กระดิ่งขอพร: นักท่องเที่ยวนิยมซื้อกระดิ่งตามปีนักษัตร เขียนคำอธิษฐานแล้วนำไปแขวนไว้ตามชั้นบันไดวันเกิดของตน. วิหาร 3 ชั้น: แบ่งเป็นวิหารหน้า (เทพเจ้าแห่งโชคลาภ), วิหารกลาง (เทพเจ้ากวนอูและงักฮุย) และวิหารหลัง (ท่านขงจื้อ).

มุให้สุด! แนะนำการขอพรครบทุกมิติที่วัดเหวินหวู่

- เต้นการงาน-ธุรกิจ: ขอพรกับ เทพเจ้ากวนอู เสริมความซื่อสัตย์ บารมี และชัยชนะ
- เต้นการเรียน-สติปัญญา: ไหว้ ท่านขงจื้อ เสริมไหวพริบและความสำเร็จ
- เต้นโชคลาภ-ความรัก: ฝากหัวใจไว้กับ เฒ่าจันทรา และขอความมั่งคั่งจาก เทพเจ้าโชคลาภ

เคล็ดลับเสริมดวง: การนำกระดิ่งทองคำ ตามปีนักษัตร เขียนคำอธิษฐานแล้วนำไปแขวนไว้ตามวันเกิดของตัวเองที่บันได 366 ขั้น เชื่อว่าจะทำให้เสียงกระดิ่งส่งคำขอถึงสรวงสวรรค์



กลางวัน **รับประทานอาหารกลางวัน เมนูหนึ่งจักรพรรดิ (มื้อที่ 1)**

นำท่าน **ล่องเรือทะเลสาบสุริยันจันทรา (Sun Moon Lake Boat Trip)** กิจกรรมห้ามพลาดเพื่อชมทัศนียภาพของทะเลสาบน้ำจืดที่ใหญ่ที่สุดในไต้หวัน ระหว่างล่องเรือชมทะเลสาบสุริยันจันทรา ท่านจะได้สัมผัสและเพลิดเพลินกับวิวภูเขาสลับซับซ้อน น้ำใสสะอาด และบรรยากาศเงียบสงบรอบทะเลสาบ โดยเรือท่องเที่ยวจะพาท่านชม เกาะกลางทะเลสาบ วัดริมฝั่ง และทิวทัศน์ธรรมชาติที่เปลี่ยนแปลงไปตามฤดูกาล ทุกช่วงเวลาเหมาะกับการถ่ายภาพและพักผ่อนจิตใจ Sun Moon Lake ตั้งอยู่ในเมืองหนานโถว ไต้หวัน เป็นทะเลสาบที่มีชื่อเสียงทั้งด้าน ความงดงามทางธรรมชาติและคุณค่าทางวัฒนธรรม ด้วยรูปร่างของทะเลสาบที่คล้ายพระอาทิตย์และพระจันทร์ สถานที่แห่งนี้จึงมีความสำคัญทั้งในเชิงสัญลักษณ์และศาสนา



ทะเลสาบสุริยันจันทรา (Sun Moon Lake)

จากนั้นนำท่านเดินทางสู่ วัดเสวียนกวง หรือ วัดพระถังซัมจั๋ง (Xuanguang Temple) ริมหทะเลสาบสุริยันจันทรา สัมผัสความงดงามของ วิวทะเลสาบสุริยันจันทรา พร้อมสักการะเพื่อ เสริมสิริมงคลด้านการเรียนและการทำงาน ที่วัดพระถังซัมจั๋ง สถานที่ศักดิ์สิทธิ์และเต็มไปด้วย สถาปัตยกรรมจีนดั้งเดิม และประติมากรรมที่สื่อถึงตำนานพระถังซัมจั๋ง เพลิดเพลินกับบรรยากาศสงบ ริมหทะเลสาบ เหมาะกับการถ่ายภาพและพักผ่อนจิตใจ



วัดเสวียนกวง,พระถังซัมจั๋ง (Xuanzang Temple)

คำ

รับประทานอาหาร ณ ภัตตาคาร (มือที่ 2)

ที่พัก

โรงแรม Stay Hotel Yizhong หรือเทียบเท่าระดับ 3★

หมายเหตุ : **ปัจจุบันโรงแรมไต้หวันมีนโยบายเพื่อลดโลกร้อน ตั้งแต่ปี 2568 เป็นต้นไป** โรงแรมที่พักงดบริการ แจก สบู่ แชมพู ครีมนวด และผลิตภัณฑ์ดูแลผิวส่วนรวม *สิ่งที่ต้องเตรียมของใช้ส่วนตัวไปเอง! ครีมอาบน้ำ แชมพู ครีมนวด โลชั่น หมวกอาบน้ำ หวี แปรงสีฟัน ยาสีฟัน และของใช้ส่วนตัวอื่นๆ เพื่อสุขอนามัยที่ดีและเป็นมิตรกับ โลกลดโลกร้อนรักษ โลก...พกของใช้ส่วนตัว สบายใจ ไร้กังวล

Day3 เมืองเจียอี้ - ร้านชา (Tea Shop) - อุทยานแห่งชาติอาลีซาน (รวมรถไฟ 1 เที่ยว) - เมืองไถจง - ตลาดกลางคืนไถจง (Taichung Night Market)

เช้า **รับประทานอาหารเช้า ณ ห้องอาหารโรงแรม (มื้อที่ 3)**

เดินทางสู่ **เมืองเจียอี้ (Chiayi)** (ใช้เวลาเดินทางประมาณ 2.5 – 3.5 ชั่วโมงชั่วโมง) (ขึ้นอยู่กับสภาพการจราจร) ตลอดเส้นทางเพลิดเพลินกับทัศนียภาพเมืองตลอดเส้นทาง ระหว่างเดินทางแวะ **ชิมชา TEASHOP** และซื้อสินค้าผลิตภัณฑ์ชา เป็นของฝากกลับบ้าน จากนั้นนำท่านเดินทางสู่ ตลาดไถจง Taichung Night Market ตลาดกลางคืน แหล่งช้อปปิ้ง เสื้อผ้า ของใช้ และของกิน เช่น เต้าหู้เหม็นทอด ถั่วงอกทอด กุนเชียงย่าง ของกินเล่นพื้นเมืองต่างๆ เป็นต้น

กลางวัน **รับประทานอาหารกลางวัน (มื้อที่ 4)**

ท่านเดินทางสู่ **อุทยานแห่งชาติอาลีซาน (Alishan National Forest)** อุทยานที่มีชื่อเสียงที่สุดของไต้หวัน ตั้งอยู่ในเมืองเจียอี้ สัมผัสอากาศบริสุทธิ์และความเขียวขจีของป่าสนอายุพันปี เพลิดเพลินกับการเดินป่าท่ามกลางธรรมชาติอันสวยงามและเงียบสงบ นำท่าน **สักการะเจ้าพ่อเสือ ณ ศาลเจ้าพ่อเสือกลางอุทยานอาลีซาน** ซึ่งตั้งอยู่ท่ามกลางธรรมชาติอันร่มรื่น เชื่อกันว่าเจ้าพ่อเสือเป็นเทพผู้ปกป้องรักษา คอยปัดเป่าสิ่งชั่วร้าย และให้โชคลาภกับผู้ศรัทธา ผู้คนมักจะขอพรเรื่องความปลอดภัย การเดินทางราบรื่น การงานราบรื่น และปัดเป่าสิ่งไม่ดี จากนั้นให้ท่านได้สัมผัสประสบการณ์สุดพิเศษกับ การนั่งรถไฟโบราณสีแดง หรือ **รถไฟอาลีซาน (Alishan Forest Railway) (รวมนั่งรถไฟโบราณ 1 เที่ยว)** หนึ่งในเส้นทางรถไฟที่ได้รับการยกย่องว่าสวยที่สุดติดอันดับ 1 ใน 3 ของโลกเส้นทางรถไฟสายนี้โดดเด่นด้วยเอกลักษณ์เฉพาะตัว รถไฟสีแดงสดจะพาท่านวิ่งลัดเลาะผ่านผืนป่าสนและภูเขาอันอุดมสมบูรณ์ ตลอดสองข้างทาง พร้อมไต่ระดับขึ้นสู่ยอดเขาอย่างช้าๆ ให้ท่านได้ดื่มด่ำกับทัศนียภาพธรรมชาติที่งดงามอลังการตลอดเส้นทาง



กยานแห่งชาติอาลีซาน (Alishan National Forest)

นำท่านคณะออกเดินทางสู่ **เมืองไถจง (Taichung City)** ใช้เวลาเดินทางประมาณ 2 - 3 ชั่วโมง เมืองไถจง ศูนย์กลางเศรษฐกิจและวัฒนธรรมของภาคกลางไต้หวัน เมืองที่โดดเด่นด้วยการวางผังเมืองทันสมัย ผสานแหล่งท่องเที่ยวธรรมชาติอันงดงามและวิถีชีวิตท้องถิ่นอย่างลงตัว ไถจงจึงเป็นจุดหมายที่ตอบโจทย์นักท่องเที่ยวคุณภาพที่มองหาความคุ้มค่า ความสะดวกสบาย และประสบการณ์ที่แตกต่าง

นำท่านเดินทางสู่ **ตลาดกลางคืนไถจง (Taichung Night Market)** หนึ่งในแหล่งท่องเที่ยวยามค่ำคืนที่สะท้อนวัฒนธรรมการใช้ชีวิตของชาวไต้หวันได้อย่างชัดเจน เต็มไปด้วยร้านอาหารท้องถิ่นชื่อดัง อาหารสตรีทฟู้ดหลากหลายประเภท และบรรยากาศคึกคักที่เป็นเอกลักษณ์ ให้ท่านได้สัมผัสรสชาติและประสบการณ์ท้องถิ่นอย่างแท้จริง

เย็น

**** อิสระอาหารเย็นเพื่อความสนุกสนานอย่างต่อเนื่องให้ท่านเลือกร้อยตามสไตล์ที่ท่านโปรด****

จากนั้นนำคณะเข้าพัก ณ โรงแรมระดับมาตรฐานไต้หวัน

ที่พัก

โรงแรม Stay Hotel Yizhong หรือเทียบเท่าระดับ 3★

หมายเหตุ : ****ปัจจุบันโรงแรมไต้หวันมีนโยบายเพื่อลดโลกร้อน ตั้งแต่ปี 2568 เป็นต้นไป**** โรงแรมที่พักงดบริการแจกสบู่ แชมพู ครีมนวด และผลิตภัณฑ์ดูแลผิวส่วนรวม *สิ่งที่ต้องเตรียมของใช้ส่วนตัวไปเอง! ครีมาบบน้ำ แชมพู ครีมนวด โลชั่น หมวกอาบน้ำ หวี แปรงสีฟัน ยาสีฟัน และของใช้ส่วนตัวอื่นๆ เพื่อสุขอนามัยที่ดีและเป็นมิตรกับโลกลดโลกร้อน รักษาโลก...พกของใช้ส่วนตัว สบายใจ ไร้กังวล

Day 4

ไทเป - ร้านขนมพายสับประรด (Vigor Pineapple Cake Shop) - ร้านสร้อยสุขภาพ (Germanium Shop) - อนุสรณ์สถานเจียงไคเช็ค - วัดหลงซาน - ตลาดซีเหมินติง

เช้า

รับประทานอาหารเช้า ณ ห้องอาหารโรงแรม (มื้อที่ 5)

ออกเดินทางสู่ **กรุงไทเป (Taipei)** (ใช้เวลาเดินทางประมาณ 2-2.5 ชั่วโมง) (ขึ้นอยู่กับสภาพการจราจร) ตลอดเส้นทางเพลิดเพลินกับทัศนียภาพเมืองตลอดเส้นทาง

จากนั้นแวะชิมพายสับประรดที่ **ร้านพายสับประรด (Vigor Pineapple cake Shop)** สินค้าขึ้นชื่อของไต้หวันที่ได้รับ
ความนิยมระดับโลก อีสาระเลือกซื้อเป็นของฝากอภิมหาอภิมหา จากนั้นพาท่านเข้าสู่ **ร้านสร้อยสุขภาพ Germanium**
แหล่งรวมเครื่องประดับเพื่อสุขภาพและมงคลตามความเชื่อของไต้หวัน เหมาะสำหรับผู้ที่สนใจของฝากเพื่อสุขภาพและ
โชคลาภ อีสาระเลือกชมและซื้อสินค้าตามอัธยาศัย

กลางวัน

รับประทานอาหารกลางวัน (มื้อที่ 6) บุฟเฟ่ต์ชาบูไต้หวัน อิ่มไม่อั้น

หลังจากนั้นนำท่านเดินทางสู่ **กรุงไทเป (Taipei City)** เป็นเมืองหลวงและศูนย์กลางสำคัญทางเศรษฐกิจ การเมือง และ
วัฒนธรรมของไต้หวัน ที่สะท้อนการผสมผสานระหว่างความทันสมัยของมหานครระดับโลกเข้ากับมรดกทาง
ประวัติศาสตร์และวิถีชีวิตดั้งเดิมอย่างกลมกลืน เมืองแห่งนี้ได้รับการพัฒนาอย่างต่อเนื่องจนกลายเป็นหนึ่งในจุดหมาย
ปลายทางยอดนิยมของนักท่องเที่ยวจากทั่วโลก

จากนั้นพาท่านแวะ **ร้านขนมพายสับประรด (Vigor Pineapple cake shop)** เลือกซื้อของฝากขึ้นชื่อจากไต้หวัน
รสชาติต้นตำรับนำท่านเลือกซื้อของฝากที่ **ร้านพายสับประรด Pineapple** ที่ถือว่าเป็นขนมสัญลักษณ์ของไต้หวัน
เปรียบเสมือนขนมประจำชาติเลยก็ว่าได้ ที่นี่จะมีขนมหลากหลายให้ท่านได้เลือกซื้อมากมาย เช่น ขนมพายสับประรด
, ป๊อปคอร์น, นูกัส, เห็ดทอด เป็นต้น อีสาระให้ท่านได้เลือกซื้อเพื่อเป็นของฝากแก่คนทางบ้านหรือเพื่อนๆ

ท่านเดินทางสู่แลนด์มาร์คอันสำคัญของไทเป **อนุสรณ์สถานเจียงไคเช็ค (National Chiang Kai-shek Memorial Hall)**
เป็นหนึ่งในแลนด์มาร์คที่สำคัญที่สุดของไต้หวัน ตั้งอยู่ใจกลางกรุงไทเป สร้างขึ้นเพื่อรำลึกถึงอดีตประธานาธิบดี
เจียง ไคเช็ค ผู้นำที่ชาวไต้หวันให้ความเคารพรัก

จุดเด่นและสถาปัตยกรรมอนุสรณ์สถานเจียงไคเช็ค

- สัญลักษณ์แห่งชาติ: ตัวย่ออาคารมีสีขาว หลังคาทรงแปดเหลี่ยมปูด้วยกระเบื้องสีน้ำเงิน และประดับด้วยดอกไม้สีแดง
แดงในบริเวณรอบๆ ซึ่งเป็นสีตามธงชาติของไต้หวัน
- บันได 89 ขั้น: ทางเดินขึ้นสู่อาคารหลักมีบันไดทั้งหมด 89 ขั้น เท่ากับอายุของประธานาธิบดีเจียง ไคเช็ค ในปี
ที่ท่านถึงแก่อสัญกรรม
- รูปปั้นสำริด: ภายในโถงด้านบนมีรูปปั้นสำริดขนาดใหญ่ของเจียง ไคเช็ค ในท่านั่งยิ้มแย้ม ซึ่งได้รับการคุ้มครอง
โดยทหารยามตลอดเวลา
- จัตุรัสเสรีภาพ (Liberty Square): ลานกว้างด้านหน้าเป็นสถานที่จัดกิจกรรมสำคัญและงานชุมนุมทาง
ประชาธิปไตย วนาบข้างด้วยอาคารทรงจีนโบราณขนาดใหญ่คือ โรงละครแห่งชาติ (National Theater) และ
หอคอนเสิร์ตแห่งชาติ (National Concert Hall)

*****หมายเหตุ: ตั้งแต่วันที่ 15 กรกฎาคม 2567 เป็นต้นไป กระทรวงวัฒนธรรมไต้หวันได้ประกาศยกเลิกพิธี “เปลี่ยนเวร
ของทหารรักษาการณ์ ที่บริเวณหน้ารูปปั้นท่านนายพลเจียงไคเช็ค ที่มีขึ้นทุก 1 ชั่วโมง บนชั้น 4 ของอนุสรณ์สถานแห่งนี้
”**



อนุสรณ์สถานเจียงไคเช็ค (Chiang Kai-shek Memorial Hall)

ต่อด้วยการเยี่ยมชม **วัดหลงซาน (Longshan Temple)** เป็นวัดเก่าแก่และมีชื่อเสียงที่สุดแห่งหนึ่งในไต้หวัน ตั้งอยู่ในเขตวานหัว (Wanhua) นครไทเป สร้างขึ้นในปี ค.ศ. 1738 โดยชาวจีนผู้อพยพจากมณฑลฟูเจี้ยน วัดแห่งนี้เป็นศูนย์รวมศรัทธาที่ผสมผสานความเชื่อของศาสนาพุทธ ลัทธิเต๋า และลัทธิขงจื้อเข้าด้วยกันอย่างลงตัว

แนะนำสิ่งศักดิ์สิทธิ์วัดหลงซานสำหรับสาธุ

- การขอพรความรัก: เป็นไฮไลท์ที่ดึงดูดนักท่องเที่ยวทั่วโลก โดยนิยมมาขอพรกับ เทพเจ้าเย่วเหล่า (แม่จันทรา) เพื่อให้ได้พบเนื้อคู่หรือสมหวังในความรักผ่านการเสี่ยงทายด้ายแดง
- เจ้าแม่กวนอิม: องค์ประธานของวัดที่มีตำนานเล่าว่าในช่วงสงครามโลกครั้งที่ 2 อาคารวัดได้รับความเสียหายหนักจากการทิ้งระเบิด แต่องค์พระโพธิสัตว์กวนอิมกลับไม่ได้รับความเสียหายเลย

เทพเจ้าองค์อื่นๆ: ภายในวัดยังมีเทพเจ้ามากกว่า 100 องค์ เช่น เทพเจ้ากวนอู (ขอพรเรื่องการทำงาน/ธุรกิจ), เจ้าแม่มาจู่ (ขอพรเรื่องการเดินทางปลอดภัย) และ เทพเหวินซาง (ขอพรเรื่องการเรียนรู้/สอบ)



วัดหลงซาน
(Longshan Temple)

ปิดท้ายค่ำคืนด้วยเดินเล่น **ย่านซีเหมินติง (Ximending)** เป็นย่านช้อปปิ้งและแหล่งบันเทิงยอดนิยมที่ตั้งอยู่ในเขตว่านฮวา นครไทเป ประเทศไต้หวัน ได้รับฉายาว่า "ฮาราจุกุแห่งไทเป" เนื่องจากเป็นศูนย์กลางแฟชั่นและวัฒนธรรมสมัยใหม่ของวัยรุ่นไต้หวัน

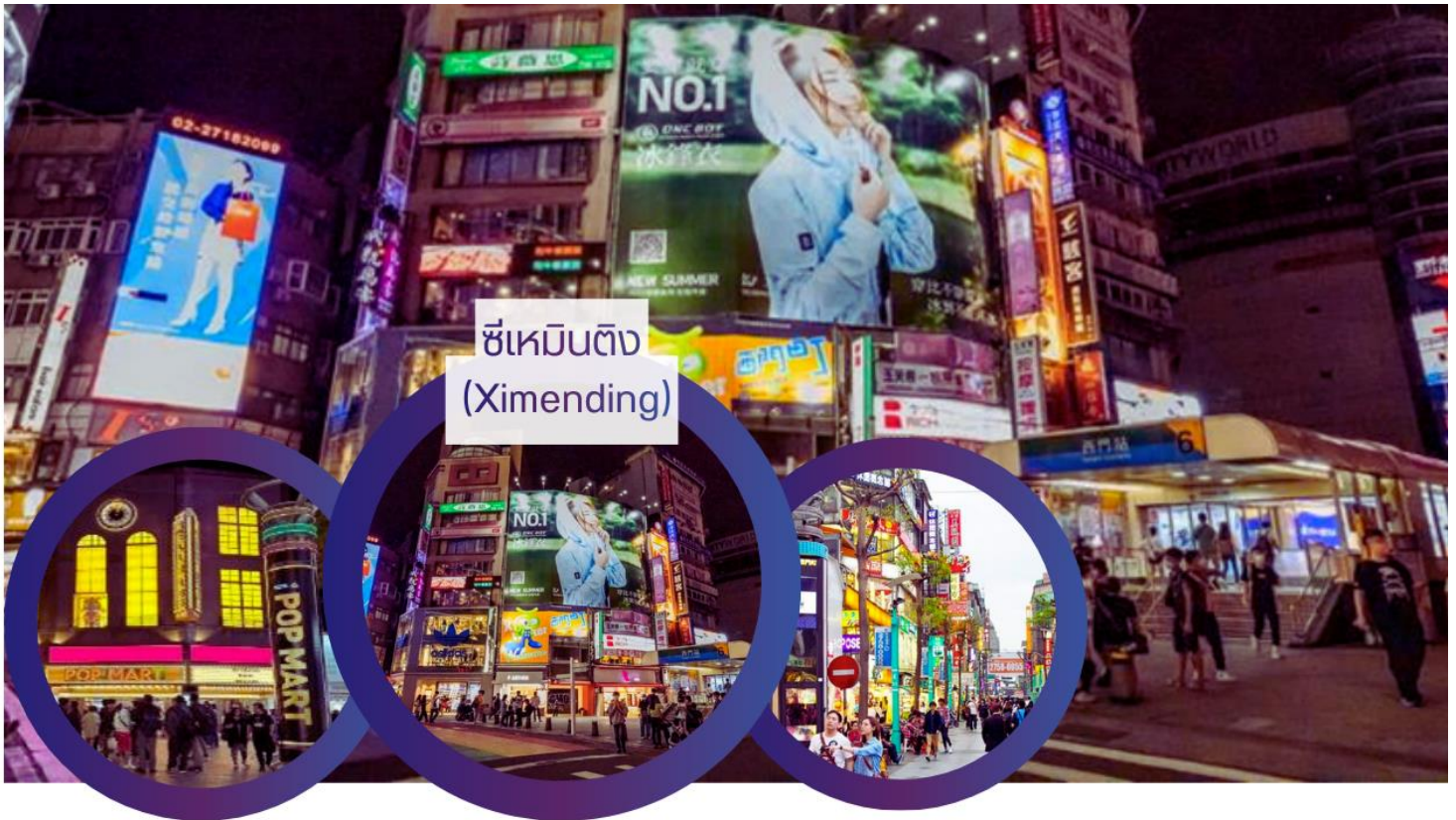
แนะนำสถานที่เช็คอินสุดฮิตย่านซีเหมินติง

- ทางม้าลายสายรุ้ง (Rainbow Six): จุดถ่ายรูปยอดนิยมบริเวณทางออก 6 ของสถานี MRT Ximen ที่เป็นสัญลักษณ์ของความหลากหลายทางเพศ
- ดึกแดง (The Red House): อาคารอิฐแดงรูปทรงแปดเหลี่ยมที่มีประวัติศาสตร์ยาวนาน ปัจจุบันเป็นแหล่งรวมงานกราฟิตี้ คาเฟ่ และร้านค้าจัดแสดงศิลปะ
- ถนนคนเดิน (Pedestrian Area): พื้นที่ทางเดินเท้าขนาดใหญ่ที่เต็มไปด้วยร้านค้าแฟชั่น ร้านรองเท้าแบรนด์เนม ร้านเครื่องสำอาง และตู้คีบตุ๊กตา
- วัดเทียนโฮ่ว (Taipei Tianhou Temple): วัดเก่าแก่ที่ตั้งอยู่ท่ามกลางความทันสมัย เป็นสถานที่สักการะเจ้าแม่ทับทิม

แนะนำอาหารและสตรีทฟู้ดห้ามพลาดในย่านซีเหมินติง

- บะหมี่อ้อจาง (Ay-Chung Flour-Rice Noodle): บะหมี่เส้นหมี่ขาวในน้ำซุ่ยชั้นสูตรดั้งเดิมที่เปิดมาตั้งแต่ปี 1975 มีเอกลักษณ์คือการยืนกินหน้าร้าน
- ไก่ทอด Hot Star: ไก่ทอดชิ้นยักษ์ยอดนิยม รวมถึงร้าน Shi Yun ไก่ทอดสไตล์ไต้หวันที่โด่งดัง
- ชานมไข่มุก: มีร้านชานมแบรนด์ดังให้เลือกมากมายทั่วทุกมุมถนน

หม่าล่าหม้อไฟ: ย่านนี้เป็นแหล่งรวมร้านบุฟเฟต์หม่าล่าชื่อดังอย่าง Mala Hotpot



ซีเหมินติง
(Ximending)

เย็น

**** อีศระอาหารเย็นเพื่อความสุขสนานอย่างต่อเนื่องให้ท่านเลือกร้อยตามสไตล์ที่ท่านโปรด****

ที่พัก

โรงแรม ที่ Hotel PAPA Whale หรือเทียบเท่าระดับ 3★

หมายเหตุ : ****ปัจจุบันโรงแรมได้หวั่นมีนโยบายเพื่อลดโลกร้อน ตั้งแต่ปี 2568 เป็นต้นไป**** โรงแรมที่พักงดบริการแจกสบู่ แชมพู ครีมนวด และผลิตภัณฑ์ดูแลผิวส่วนรวม ***สิ่งที่ต้องเตรียมของใช้ส่วนตัวไปเอง!** ครีมนวด แชมพู ครีมนวด โลชั่น หมวกอาบน้ำ หวี แปรงสีฟัน ยาสีฟัน และของใช้ส่วนตัวอื่นๆ เพื่อสุขอนามัยที่ดีและเป็นมิตรกับโลกลดโลกร้อน รักษาสีโลก...พกของใช้ส่วนตัว สบายใจ ไร้กังวล

Day 5

**ร้านเครื่องสำอาง (Cosmetic Shop) - ศูนย์ความคิดสร้างสรรค์ฮว่าซาน 1914 - ตึกไทเป 101 (ไม่รวมบัตรขึ้นชั้น 89) - สวนดอกไม้ชื่อหลิน - ตลาดกลางคืนชื่อหลิน - สนามบินเถาหยวน (TPE) - สนามบินสุวรรณภูมิ (BKK)
*CI837 : TPE-BKK (22.30-01.35+1)***

เช้า

รับประทานอาหารเช้า ณ ห้องอาหารโรงแรม (มื้อที่ 7)

เริ่มต้นวันด้วยการ **ช้อปปิ้งร้านเครื่องสำอาง (Cosmetic Shop)** ซึ่งสะท้อนถึง วัฒนธรรมความงามและเทคโนโลยีเครื่องสำอางสมัยใหม่ของไต้หวัน นักวิชาการชี้ว่าอุตสาหกรรมเครื่องสำอางของไต้หวันมีความโดดเด่นด้าน นวัตกรรม วัตถุดิบธรรมชาติ และการตลาดที่ตอบสนองความต้องการผู้บริโภคยุคใหม่ ในขณะเดียวกัน นักท่องเที่ยวสามารถเลือกซื้อสินค้าคุณภาพสูงและของฝากติดไม้ติดมือกลับบ้าน

เดินทางสู่ **ความคิดสร้างสรรค์ฮว่าซาน 1914** เดิมเป็นโรงงานผลิตสุราและไวน์ของรัฐบาลญี่ปุ่นในช่วงที่ไต้หวันยังอยู่ภายใต้การปกครองของญี่ปุ่น อาคารอุตสาหกรรมเก่าแก่เหล่านี้ถูกปล่อยทิ้งร้างเป็นเวลานาน จนกระทั่งรัฐบาลไต้หวันได้เล็งเห็นคุณค่าทางประวัติศาสตร์และสถาปัตยกรรม จึงดำเนินการบูรณะและปรับพื้นที่ให้กลายเป็นศูนย์กลางศิลปะและวัฒนธรรมร่วมสมัยปัจจุบัน ศูนย์ความคิดสร้างสรรค์ฮว่าซาน 1914 คือหนึ่งในจุดหมายที่ไม่ควรพลาดเมื่อมาเยือนไทเป

พื้นที่แห่งนี้เต็มไปด้วยเสน่ห์ของอาคารอุตสาหกรรมเก่า ที่ถูกปลุกชีวิตขึ้นมาใหม่ให้กลายเป็นศูนย์กลางศิลปะและวัฒนธรรมร่วมสมัย

นำท่านเดินทางสู่ **ตึกไทเป101 Taipei101 Tower (ไม่รวมขึ้นชั้น89)** ปัจจุบันถือว่าเป็นจุดแลนด์มาร์คของไต้หวัน โครงสร้างของตึกนี้แสดงถึงความสามารถทางด้านวิศวกรรมของไต้หวัน เพราะตึกแห่งนี้ตึกที่มีความสูงถึง 508 เมตร ภายในตัวอาคารมีลูกตุ้มขนาดใหญ่หนักกว่า 660 ตันที่ช่วยถ่วงสมดุลของตัวตึกไว้ และช่วยการสั่นสะเทือนเวลาที่เกิดแผ่นดินไหวและในอดีตยังเคยสูงที่สุดในโลก ตึกไทเป 101 ยังคงความเป็นที่ 1 ไว้ได้คือลิฟต์ที่เร็วที่สุดในโลก ใช้เวลาขึ้นถึงชั้น 89 เพียงแค่ 37 วินาทีเท่านั้น (ไม่รวมค่าขึ้นจุดชมวิวชั้น 89) ** ท่านสามารถเลือกซื้อ Optional บัตรชม ตึกไทเป 101 วิวชั้น 89 ผ่านทางบริษัททัวร์ กรุณาแจ้งความประสงค์ ณ วันจองทัวร์ หรือแจ้งล่วงหน้าก่อนการเดินทางก่อนเดินทางอย่างน้อย 7วันทำการ**



กลางวัน **รับประทานอาหารกลางวัน ณ ภัตตาคาร (เมื่อที่ 8) “เสี่ยวหลงเปา”**
ชม **สวนดอกไม้ชื่อหลิน (Shilin Residence Garden)** ตั้งอยู่ในเขตชื่อหลิน กรุงไทเป เดิมเป็นส่วนหนึ่งของ จวนชื่อหลิน ซึ่งเคยเป็นที่พำนักของอดีตประธานาธิบดีเจียงไคเช็คและภริยา ภายหลังพื้นที่ดังกล่าวได้รับการปรับปรุงและเปิดให้ประชาชนเข้าชมในฐานะสวนสาธารณะและแหล่งท่องเที่ยวเชิงวัฒนธรรมและธรรมชาติ สวนดอกไม้ชื่อหลินมีพื้นที่กว้างขวาง ภายในได้รับการออกแบบอย่างประณีต ผสมผสานระหว่างสวนแบบตะวันตกและสวนสไตล์จีน มีการจัดภูมิทัศน์อย่างเป็นระเบียบ รายล้อมด้วยต้นไม้ใหญ่ สนามหญ้า และแปลงดอกไม้นานาชนิด ทำให้บรรยากาศร่มรื่นและเหมาะแก่การพักผ่อน

เดินเล่นยามเย็นที่ **ตลาดกลางคืนชื่อหลิน (Shilin Night Market)** หนึ่งในตลาดกลางคืนที่มีชื่อเสียงและเก่าแก่ที่สุดของกรุงไทเป ตั้งอยู่ในเขตชื่อหลิน เดิมเริ่มต้นจากการเป็นตลาดค้าขายขนาดเล็กสำหรับชุมชนท้องถิ่น ก่อนจะค่อย ๆ ขยายตัวและพัฒนา จนกลายเป็นแหล่งท่องเที่ยวสำคัญที่ดึงดูดทั้งชาวไต้หวันและนักท่องเที่ยวจากทั่วโลก ตลาดแห่งนี้ขึ้นชื่อเรื่องอาหารท้องถิ่นของไต้หวัน เช่น ไก่ทอดชื่อหลิน , ไส้กรอกไต้หวัน, หอยนางรมทอด, ชานมไข่มุก นอกจากนี้

อาหารแล้ว ยังมีร้านขายเสื้อผ้า ของที่ระลึก เครื่องประดับ ฯลฯ ให้ท่านได้เดินชมตลาดอย่างเพลิดเพลินไปกับร้านค้าที่
หลากหลาย ชิมอาหารหลากหลายรูปแบบ

เย็น

**** อิสระอาหารเย็นเพื่อความสนุกสนานอย่างต่อเนื่องให้ท่านเลือกร้อยตามสไตล์ที่ท่านโปรด****

สมควรแก่เวลานำท่านออกเดินทางสู่ สนามบินเถาหยวน Taoyuan International Airport (TPE)

เช็คอินสัมภาระใต้เครื่อง ไม่เกิน 20 กก. กก./ท่าน**

22.30 น.

ออกเดินทางกลับสู่ ประเทศไทย โดยสายการบิน CHINA AIRLINES เที่ยวบินที่ CI837 | TPE-BKK (22.30- 01.35 (+1))

มีอาหารบริการบนเครื่อง

01.35 น.+1

เดินทางถึง กรุงเทพฯ (สนามบินนานาชาติสุวรรณภูมิ) Suvarnabhumi Airport (BKK) อย่างปลอดภัยโดยสวัสดิภาพ

****จบทริปพร้อมความประทับใจ****

อัตราค่าบริการ

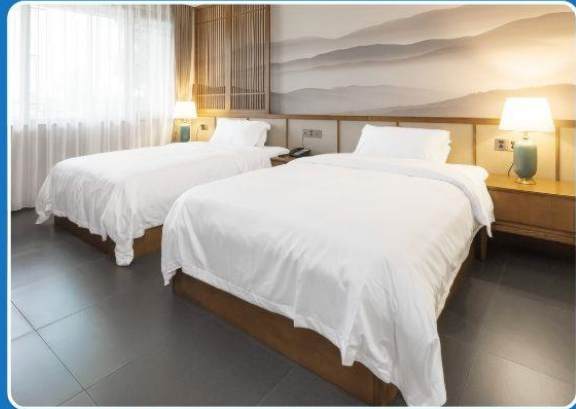
วันเดินทาง	ราคาทัวร์ผู้ใหญ่ /เด็ก พักห้องละ 2-3 ท่าน	ทาร์ก 1 ท่าน	ห้องพักเดี่ยว เพิ่มท่านละ
23-27 เม.ย.69	21,888	10,000	6,000
07-11 พ.ค.69	21,888	10,000	6,000
21-25 พ.ค.69	20,888	10,000	6,000
11-15 มิ.ย.69	20,888	10,000	6,000
09-13 ก.ค. 69	21,488	10,000	6,000
20-24 ส.ค.69	23,488	10,000	6,000
10-14 ก.ย.69	21,488	10,000	6,000
24-28 ก.ย.69	24,488	10,000	6,000
08-12 ต.ค.69	24,488	10,000	6,000
22-26 ต.ค.69	25,488	10,000	6,000

**** อัตรานี้ไม่รวมค่าทิปคนขับรถ และมีคฤหาสน์ท้องถิ่น ท่านละ 2,000 บาท/ท่าน ****

ตัวอย่างประเภทห้องพัก



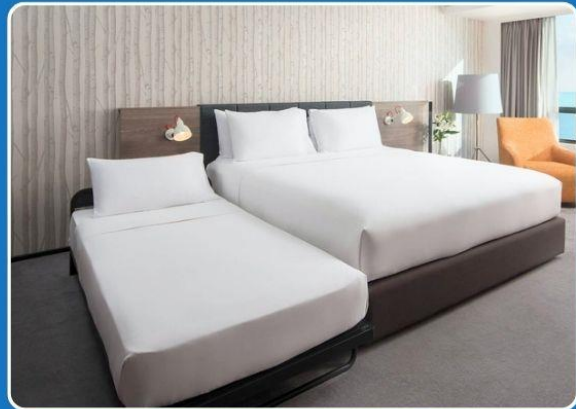
 SINGLE (SGL)



 TWIN (TWN)



 DOUBLE (DBL)



 TRIPLE (TRP)

****รูปภาพห้องพักเป็นเพียงภาพสื่อถึงประเภทของเตียงเท่านั้น ไม่ใช่ภาพห้องพักจริงสำหรับการเข้าพัก****



✔ อัตราค่าบริการรวม



ค่าตัวโดยสารเครื่องบินไป-กลับ ชั้นประหยัด พร้อมค่าภาษีสนามบินทุกแห่งตามรายการทัวร์ข้างต้น



เจ้าหน้าที่บริษัท ๔ คอยอำนวยความสะดวกทุกท่านตลอดการเดินทาง



ค่าประกันวินาศภัยเครื่องบินตามเงื่อนไขของแต่ละสายการบิน



ค่าอาหาร ค่าเข้าชม และ ค่ายานพาหนะทุกชนิดตามที่ระบุไว้ในรายการทัวร์ข้างต้น



ค่าน้ำหนักกระเป๋าเดินทางตามที่สายการบินกำหนดไม่เกิน 23 กิโลกรัม / ท่าน / ใบ



คุ้มครองการเสียชีวิตจากอุบัติเหตุสูงสุด 2,000,000 บาท
คุ้มครองค่ารักษาพยาบาลจากอุบัติเหตุสูงสุด 500,000 บาท

(เงื่อนไขตามกรมธรรม์) เชื้อนไขประกันการเดินทาง ค่าประกันอุบัติเหตุและค่ารักษาพยาบาล คุ้มครองเฉพาะกรณีที่ได้รับอุบัติเหตุระหว่างการเดินทางไม่คุ้มครองถึงการสูญเสียทรัพย์สินส่วนตัวและไม่คุ้มครองโรคประจำตัวของผู้เดินทางและคุ้มครองเฉพาะผู้เดินทางไปกลับพร้อมกรุ๊ปเท่านั้น



ค่าที่พักห้องละ 2-3 ท่าน ตามโรงแรมที่ระบุไว้ในรายการหรือ ระดับเทียบเท่า

- กรณีห้อง TWIN BED (เตียงเดี่ยว 2 เตียง) ซึ่งโรงแรมไม่มีหรือเต็ม ทางบริษัทขอปรับเป็นห้อง DOUBLE BED แทนโดยมี ต้องแจ้งให้ทราบล่วงหน้า
- หากต้องการห้องพักแบบ DOUBLE BED ซึ่งโรงแรมไม่มีหรือเต็ม ทางบริษัทขอปรับเป็นห้อง TWIN BED แทนโดยมี ต้อง แจ้งให้ทราบล่วงหน้า เช่นกัน
- กรณีพักแบบ TRIPLE ROOM 3 ท่าน ท่านที่ 3 อาจเป็นเสริมเตียง หรือ SOFA BED หรือ เสริมฟูกที่นอน ทั้งนี้ ขึ้นอยู่กับรูปแบบการจัดห้องพักของโรงแรมนั้นๆ

✘ อัตราค่าบริการไม่รวม



ค่าทำหนังสือเดินทางไทย และเอกสารต่างดาว



ค่าภาษีน้ำมัน ที่สายการบินเรียกเก็บเพิ่มภายหลังจากทางบริษัทฯ ได้ออกตั๋วเครื่องบินไปแล้ว ซึ่งลูกค้าต้องชำระส่วนต่างเพิ่ม



ภาษีมูลค่าเพิ่ม 7% และหัก ณ ที่จ่าย 3%



ค่าทิปมัคคุเทศก์ท้องถิ่นและคนขับรถ รวม 2,000 บาท/ท่าน/ทริป (เด็กชำระทิปเท่ากับผู้ใหญ่) ชำระที่สนามบิน



ค่าน้ำหนักกระเป๋าเดินทางในกรณีที่เกินกว่าสายการบินกำหนด



ค่าใช้จ่ายส่วนตัวนอกเหนือจากรายการ เช่น ค่าเครื่องดื่ม, ค่าอาหารที่สั่งเพิ่ม, ค่าโทรศัพท์ ฯลฯ สำหรับท่านที่รับประทานอาหารพิเศษ อาหารเจ หรือไม่ทานเนื้อสัตว์ ไม่ทานหมู ไม่ทานไก่ และมีความจำเป็นให้ทางบริษัท จัดเตรียมอาหารไว้ให้ท่านเป็นพิเศษนอกเหนือจากที่กรุ๊ปจัดไว้ในรายการ ขอสงวนสิทธิ์ในการเรียกเก็บค่าใช้จ่ายเพิ่มเติมตามจริงหน้างาน



ค่าธรรมเนียมเอกสารเข้าเมืองสำหรับผู้ถือพาสปอร์ตต่างประเทศ

(ทางรัฐบาลจีนประกาศยกเลิกวีซ่าให้กับคนไทย ผู้ที่ประสงค์จะพำนักระยะสั้นในประเทศจีน ในรอบ 6 เดือน ไม่เกิน 90 วัน **ถ้ากรณีทางรัฐบาลจีนประกาศให้กลับมาใช้วีซ่า ผู้เดินทางจะต้องเสียค่าใช้จ่ายเพิ่มในการขอวีซ่าตามที่ตั้งกฏกำหนด)





เงื่อนไขการให้บริการ

1. การเดินทางในแต่ละครั้งจะต้องมีผู้โดยสารจำนวน 15 ท่านขึ้นไป ถ้าผู้โดยสารไม่ครบจำนวนดังกล่าว ทางบริษัทฯ ขอสงวนสิทธิ์ในการเปลี่ยนแปลงราคาหรือยกเลิกการเดินทาง
2. ในกรณีที่ลูกค้าต้องออกตัวโดยสารภายในประเทศ กรุณาติดต่อเจ้าหน้าที่ของบริษัทฯ เพื่อเช็คว่ากรุ๊ปมีการคอนเฟิร์มเดินทางก่อนทุกครั้ง เนื่องจากสายการบินอาจมีการปรับเปลี่ยนไฟล์ทบิน หรือเวลาบิน โดยไม่ได้แจ้งให้ทราบล่วงหน้า ทางบริษัทฯ จะไม่รับผิดชอบใด ๆ ในกรณี ถ้าท่านออกตัวภายในโดยไม่แจ้งให้ทราบและหากไฟล์ทบินมีการปรับเปลี่ยนเวลาบินเพราะถือว่าท่านยอมรับในเงื่อนไขดังกล่าว
3. การชำระค่าบริการ
 - 3.1 กรุณาชำระมัดจำ ท่านละ 10,000 บาท
 - 3.2 กรุณาชำระค่าทัวร์เต็มจำนวน ในกรณีที่ค่าทัวร์ราคาต่ำกว่า 10,000 บาท
 - 3.3 กรุณาชำระค่าทัวร์ส่วนที่เหลือ 30 วันก่อนออกเดินทาง ****45 วันก่อนเดินทางสำหรับช่วงสงกรานต์และปีใหม่****
 - 3.4 กรณีวันเดินทางน้อยกว่า 21 วัน หรือราคาทัวร์โปรโมชั่น ต้องชำระค่าทัวร์เต็มจำนวนเท่านั้น
4. กรณีผู้เดินทางที่ต้องการความช่วยเหลือเป็นพิเศษ เช่น การขอใช้วีลแชร์ที่สนามบิน กรุณาแจ้งบริษัทฯ อย่างน้อย 7 วันก่อนการเดินทาง หรือเริ่มตั้งแต่ท่านจองทัวร์ มิฉะนั้นทางบริษัทฯ ไม่สามารถจัดการได้ล่วงหน้า ทางบริษัทฯ ขอสงวนสิทธิ์ในการเรียกเก็บค่าใช้จ่ายตามจริงที่เกิดขึ้นกับผู้เดินทาง (ถ้ามี)
5. กรณีใช้หนังสือเดินทางราชการ (เล่มน้ำเงิน) เดินทางเพื่อการท่องเที่ยวกับคณะทัวร์ หากท่านถูกปฏิเสธในการเข้า-ออกประเทศใด ๆ ก็ตาม ทางบริษัทฯ ขอสงวนสิทธิ์ไม่คืนค่าทัวร์และรับผิดชอบใด ๆ ทั้งสิ้น
6. **ทางบริษัทฯ ทำหน้าที่เป็นเพียงตัวแทนในการประสานงานการเดินทางเท่านั้น และ ขอสงวนสิทธิ์ปฏิเสธความรับผิดชอบและไม่สามารถคืนเงินค่าบริการหรือชดเชยค่าเสียหายใดๆ ได้ในทุกกรณี สำหรับความสูญเสีย, ความเสียหาย, หรือค่าใช้จ่ายที่เพิ่มขึ้นของนักท่องเที่ยว ซึ่งเกิดจากเหตุสุดวิสัยและปัจจัยที่นอกเหนือการควบคุมของบริษัทฯ อาทิเช่น: ภัยธรรมชาติ, สภาพอากาศแปรปรวน, ภัยสงคราม, การจลาจล, การนัดหยุดงาน, โรคระบาด, การยกเลิก/ล่าช้า/เปลี่ยนแปลงตารางการบิน, ความขัดข้องของการคมนาคม, อุบัติเหตุ, ความเจ็บป่วย, การสูญหายหรือเสียหายของสัมภาระ, ตลอดจนการถูกปฏิเสธการเข้า-ออกเมืองหรือข้อห้ามทางกฎหมายจากเจ้าหน้าที่รัฐ ทั้งนี้ บริษัทฯ จะให้ความช่วยเหลือทางด้านประสานงานอย่างสุดความสามารถ**



เงื่อนไขอื่นๆ

โปรดตรวจสอบ PASSPORT : กรุณานำพาสปอร์ตติดตัวมาในวันเดินทาง พาสปอร์ตต้องมีอายุไม่ต่ำกว่า 6 เดือน หรือ 180 วัน ขึ้นไปก่อนการเดินทาง และต้องมีหน้ากระดาษอย่างต่ำ 6 หน้า

หมายเหตุ : สำหรับผู้เดินทางที่อายุไม่ถึง 18 ปี และไม่ได้เดินทางกับบิดา มารดา ต้องมีจดหมายยินยอมให้บุตรเดินทางไปต่างประเทศจากบิดาหรือมารดาแนบมาด้วย





สำคัญ โปรดอ่านเงื่อนไขที่ท่านควรรทราบ



ข้อมูลสำคัญเกี่ยวกับสายการบิน

การจัดที่นั่งบนเครื่องบินจะถูกกำหนดโดยสายการบิน ซึ่งจะดำเนินการผ่านระบบอัตโนมัติ ผู้โดยสารไม่สามารถเลือกที่นั่งได้ และที่นั่งอาจไม่ได้อยู่ติดกัน ซึ่งบริษัทไม่สามารถเข้าไปจัดการได้แต่อย่างใด



ข้อมูลสำคัญเกี่ยวกับโรงแรมที่พัก

ห้องพักในโรงแรมอาจมีความแตกต่างกัน ดังนั้น ห้องพักประเภทห้องเดี่ยว (Single) ห้องพักคู่ (Twin/Double) และห้องพักสำหรับ 3 ท่าน (Triple) อาจไม่ได้ตั้งอยู่ในอาคารหรือชั้นเดียวกัน



เงื่อนไขและข้อควรทราบอื่นๆ ที่ท่านควรรทราบ

รายการทัวร์อาจมีการปรับเปลี่ยนหรือยกเลิกตามสภาพอากาศและความเหมาะสม โดยคำนึงถึงความปลอดภัยของผู้เดินทางเป็นหลัก โดยไม่จำเป็นต้องแจ้งให้ทราบล่วงหน้า

อัตราค่าทัวร์ที่นำเสนอนี้ ได้รวมภาษีน้ำมันและภาษีสนามบินตามอัตราปัจจุบัน ณ วันที่ออกโปรแกรมแล้ว อย่างไรก็ตาม หากก่อนวันเดินทาง ทางสายการบิน มีการประกาศปรับขึ้นค่าภาษีน้ำมัน ภาษีสนามบิน หรือมีค่าใช้จ่ายเพิ่มส่วนอื่นๆ (แม้ว่าทางบริษัทฯ จะได้ทำการออกตั๋วเครื่องบินไปแล้วก็ตาม) ทางบริษัทฯ ขอความกรุณาเรียกเก็บค่าใช้จ่ายในส่วนนี้เพิ่มตามความเป็นจริง

ไม่รับผิดชอบค่าใช้จ่าย ตัวเครื่องบินภายในประเทศทุกกรณี

กรณีที่ท่านเดินทางจากต่างจังหวัด ค่าใช้จ่ายในการเดินทางเช่น ตัวเครื่องบิน รถไฟ รถทัวร์ ที่พัก ไม่ได้ อยู่ในรายการทัวร์ รวมถึงกรณีที่เกี่ยวข้อง (ภายในประเทศ) มีการเปลี่ยนแปลงอันเนื่องมาจาก สายการบินเปลี่ยนแปลงเวลาบิน เที่ยวบิน ยกเลิกเที่ยวบิน หรือสาเหตุสุดวิสัยอื่นๆ ทางบริษัทฯ จะไม่รับผิดชอบค่าใช้จ่ายในส่วนนี้



หากทำการชำระเงินแล้ว

ทางบริษัทขอสงวนสิทธิ์ในการถือว่าท่านได้ยอมรับเงื่อนไขดังกล่าวแล้ว และจะไม่มี การฟ้องร้องใดๆ เนื่องจากท่านได้ยอมรับเงื่อนไขในการให้บริการแล้ว

สำคัญ!!

กรุณาอ่านเงื่อนไขแบบท้ายโดยละเอียด เพื่อประโยชน์สูงสุดของท่าน

