



2UYNT-MU002



# ชิงต้า เชียงไฮ้

ลัดเลาะชายทะเลตะวันออก ชิงต้า เชียงไฮ้ เยียนโก เว่ยไห่

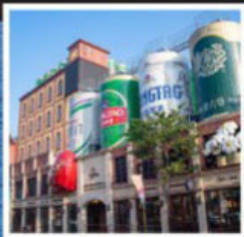


**เที่ยวสองเมืองแบบเต็มอิ่ม**  
เที่ยวง่าย พักสบาย สไตล์ลูกคุณหนู จอมเลย

**9วัน 6คืน**



ย่านซินเทียนตี้



โรงเบียร์เยอรมัน



เรือลู่ เวย์ส



หาดไว่กาน

เริ่มต้น

**29,888**

**26 พ.ค.-02 มิ.ย. 69**

- แวะภาพคู่หน้า "โบสถ์เซนต์โมเกิล" ยอดคู่สไตล์โกธิค แลนด์มาร์คสุดคลาสสิก
- จิบเบียร์ดำต้นตำรับเยอรมัน ในโรงเบียร์เก่าแก่ระดับตำนาน
- สัมผัสความชึกที่ ย่านซินเทียนตี้
- วิวสุดอลัง ณ หาดไว่กาน ดิกนีโอคลาสสิกที่สวยงามในเอเชีย
- ชมแสงสีที่ตัดกันของตึกเก่าฝั่งยุโรปและตึกใหม่ฝั่งอนาคต



2UYNT-MU002



# ชิงเต่า เชียงไฮ้

ลัดเลาะชายทะเลตะวันออก ชิงเต่า เชียงไฮ้ เยียนโก เว่ยไห่



## เที่ยวสองเมืองแบบเต็มอิ่ม

เที่ยวง่าย พักสบาย สไตล์ลูกคุณหนู จองเลย

9 วัน 6 คืน



ย่านซินเทียนตี้



โรงเบียร์เยอรมัน



เรือลู เวย์ส



หาดไวگان

เริ่มต้น

- แชะภาพคู่หน้า "โบสถ์เซนต์ไมเคิล" ยอดคู่สไตล์โกธิค แลนด์มาร์คสุดคลาสสิก
- จิบเบียร์ดำต้นตำรับเยอรมัน ในโรงเบียร์เก่าแก่ระดับตำนาน
- สัมผัสความชึกที่ ย่านซินเทียนตี้
- วิวสุดอลัง ณ หาดไวگان ตึกนิโคลาสสิคที่สวยงามในเอเชีย
- ชมแสงสีที่คึกคักของตึกเก่าฝั่งยุโรปและตึกใหม่ฝั่งอนาคต

# 29,888

## 26 พ.ค.-02 มิ.ย. 69

# ชิงเต่า เชียงไฮ้ ลัดเลาะชายทะเลตะวันออก

## ชิงเต่า เชียงไฮ้ เยียนไถ เว่ยไห่

### 9 วัน 6 คืน โดยสายการบิน ไชน่า อีสเทิร์น (MU)

	โปรแกรมเดินทาง	เช้า	เที่ยง	ค่ำ	โรงแรมที่พัก
1	กรุงเทพฯ (สนามบินสุวรรณภูมิ)				
2	กรุงเทพฯ (สนามบินสุวรรณภูมิ) – เชียงไฮ้ (สนามบินเชียงไฮ้ผู้ตง) (MU548 : 01:55 - 07:10) เยียนไถ (สนามบินเยียนไถเฟิงไหล) (MU5587: 09:25 - 11:05) – เซ็คอิน จิตรกรรมหาดทรายทอง - ท่าเรือชาวประมง	✈	🍴	🍴	YANTAI BEST WESTERN HOTEL หรือเทียบเท่าระดับ 4 ดาว <b>** มาตรฐานประเทศจีน **</b>
3	เยียนไถ – ถนนชายหาด - ตรอกโบราณสี่เฉียงหลี่ - เว่ยไห่ - ถนนคบเพลิงหมายเลข 8 - เรือบลูเวย์ส์	🍴	🍴	🍴	YANTAI BEST WESTERN HOTEL หรือเทียบเท่าระดับ 4 ดาว <b>** มาตรฐานประเทศจีน **</b>
4	เว่ยไห่ - ชิงเต่า - เซ็คอิน ย่านซาจื่อโซ่ว- แสงสีมหานครเรียงระบำ ณ ชายหาดหมายเลข 3	🍴	🍴	🍴	HOLIDAY INN EXPRESS QINGDAO CHAOYANG หรือเทียบเท่าระดับ 4 ดาว <b>** มาตรฐานประเทศจีน **</b>
5	สะพานเทียบเรือจ้านเฉียว - เซ็คอินย่านเมืองเก่าเยอรมัน - โบสถ์ เซนต์ ไมเคิล - พิพิธภัณฑ์โรงเบียร์ชิงเต่า <b>ลิ้มรสเบียร์ชิงเต่า ท่านละ 1 แก้ว</b> - ถนนคนเดินไถตง	🍴	🍴	X อิสระ	HOLIDAY INN EXPRESS QINGDAO CHAOYANG หรือเทียบเท่าระดับ 4 ดาว <b>** มาตรฐานประเทศจีน **</b>
6	สตรีทอาร์ท สตูดิโอจิบลิ- ชิงเต่า (สนามบินชิงเต่าเจียวตง) - เชียงไฮ้ (สนามบินเชียงไฮ้ผู้ตง) (MU5564: 16:50 - 18:20) - ย่านซินเทียนตี้ – ตรอกเทียนจื่อฝาง	🍴	✈	🍴	HOLIDAY INN EXPRESS SHANGHAI PUXI หรือเทียบเท่าระดับ 4 ดาว <b>** มาตรฐานประเทศจีน **</b>
7	เดอะ นอร์ธบันด์ – ตลาดเดินหวังเมี่ยว – ถนนนานกิง – STARBUCKS ROASTERY - หาดไว่ทาน	🍴	🍴	X อิสระ	HOLIDAY INN EXPRESS SHANGHAI PUXI หรือเทียบเท่าระดับ 4 ดาว <b>** มาตรฐานประเทศจีน **</b>
8	ตึกเทียนอันพันพุกษา - เซ็คอิน ตึก SHANGHAI FINANCIAL CENTER – FLORENTIA OUTLET - สนามบินเชียงไฮ้ผู้ตง	🍴	🍴	X อิสระ	
9	เชียงไฮ้ (สนามบินเชียงไฮ้ผู้ตง) - กรุงเทพฯ (สนามบินสุวรรณภูมิ) (FM847: 00:15 - 04:05+1)	✈			

เนื่องจากการบริการจะเริ่มต้น ณ สนามบินต้นทาง สนามบินสุวรรณภูมิ กรณีที่ท่านเดินทางจากต่างจังหวัด ค่าใช้จ่ายในการเดินทาง เช่น ตั๋วเครื่องบิน รถไฟ รถทัวร์ ที่พัก ไม่ได้อยู่ในรายการทัวร์ ดังนั้นทางบริษัทจะไม่รับผิดชอบ ค่าใช้จ่ายในส่วนนี้ ในกรณีที่เที่ยวบินมีการเปลี่ยนแปลง อันเนื่องมาจาก สายการบินเปลี่ยนแปลงเวลาบิน เที่ยวบิน ยกเลิก เที่ยวบิน หรือสาเหตุสุดวิสัยอื่นๆ

วันเดินทาง	เที่ยวบิน	ผู้ใหญ่พัก 2-3 ท่าน ท่านละ	พักเดี่ยว เพิ่มท่านละ
25 – 31 มี.ค. 69	25 มี.ค. 69 : BKK-PVG FM848 : 05.05-10.35 25 มี.ค. 69 : PVG-YNT MU2179: 12.20-14.00 29 มี.ค. 69 : TAO-PVG MU5564: 16.50-18.20 31 มี.ค. 69 : PVG-BKK FM841 : 22.15-01.55	28,888. -	6,000. -
01 - 08 เม.ย. 69	02 เม.ย. 69 : BKK-PVG MU548 : 02.10-07.35 02 เม.ย. 69 : PVG-YNT MU2179: 09.15-10.55 06 เม.ย. 69 : TAO-PVG MU5564: 16.50-18.20 08 เม.ย. 69 : PVG BKKMU547 : 21.00-00.40+1	29,888. -	6,000. -
27 เม.ย. – 4 พ.ค. 69	28 เม.ย. 69 : BKK-PVG MU548 : 02.10-07.35 28 เม.ย. 69 : PVG-YNT MU2179: 09.15-10.55 02 พ.ค. 69 : TAO-PVG MU5564: 16.50-18.20 04 พ.ค. 69 : PVG-BKK MU547 : 21.00-00.40+1	28,888. -	6,000. -
26 พ.ค.-02 มิ.ย. 69	27 พ.ค. 69 : BKK-PVG MU548 : 02.10-07.35 27 พ.ค. 69 : PVG-YNT MU2179: 09.15-10.55 31 พ.ค. 69 : TAO-PVG MU5564: 16.50-18.20 02 มิ.ย. 69 : PVG-BKK MU547 : 21.00-00.40+1	29,888. -	6,000. -

ราคาทัวร์ข้างต้นยังไม่รวมค่าทิปมัคคุเทศน์ท้องถิ่นและคนขับรถ 2,500 บาท/ท่าน/ทริป เพื่อให้การดูแลความเป็นไปอย่างเรียบร้อยและสะดวกสบาย ทางบริษัทฯ ขออนุญาตรับชำระค่าทิปส่วนนี้ พร้อมกัน ณ สนามบินในวันเดินทาง

**\*\* ทารก (อายุไม่เกิน 2 ขวบ) ท่านละ 9,900. -\*\***

**โปรแกรมทัวร์ มีเที่ยวบินแตกต่างกัน กรุณาทำความเข้าใจก่อนทำการจอง**

วันแรก	กรุงเทพฯ (สนามบินสุวรรณภูมิ)
22.00 น.	พร้อมกันที่ ท่าอากาศยานสุวรรณภูมิ อาคารผู้โดยสารระหว่างประเทศ ชั้น 4 ประตู 10 เคาน์เตอร์ โดยมีเจ้าหน้าที่คอยให้การต้อนรับและอำนวยความสะดวกตรวจเช็คสัมภาระและเอกสารการเดินทางให้กับทุกท่าน <b>เช็คอิน ณ เคาน์เตอร์ สายการบิน ไชน่า อีสเทิร์น (MU) รวมน้ำหนักกระเป๋าสำหรับโหลดใต้เครื่อง 23 กิโลกรัม โดยจำกัดท่านละ 1 ใบ สัมภาระของท่านจะทำการเช็คทูล (Check-through) ส่งตรงไปยัง สนามบินปลายทาง</b>

วันที่สอง กรุงเทพฯ (สนามบิณสุวรรณภูมิ) – เชียงไฮ้ (สนามบิณเชียงไฮ้ผู้ตง) (MU548 : 01:55 - 07:10) เยียนไถ (สนามบิณเยียนไถฝิงไหล) (MU5587: 09:25 - 11:05) – เซ็คอินจิตรกรรมหาดทรายทอง - ทำเรือชาวประมง

01.55 น. ออกเดินทางจาก สนามบิณสุวรรณภูมิ สู่ สนามบิณเชียงไฮ้ผู้ตง โดย สายการบิน ไชน่า อีสเทิร์น (MU) เที่ยวบินที่ MU548 มีบริการ Snack Box บนเครื่อง (รูปแบบอาหารอาจปรับเปลี่ยนเป็น อาหารร้อน หรือ Snack Box ได้ตามความเหมาะสมและนโยบายของสายการบินในเที่ยวบินนั้นๆ โดยไม่อาจแจ้งให้ทราบล่วงหน้า)

สำหรับพีเรียควันเดินทางวันที่ 25-31 มีนาคม 2569 เดินทางโดยเที่ยวบินรายละเอียดดังนี้  
วันที่ 25 มี.ค. 2569

01.50 น. นัดหมาย ณ สนามบิณสุวรรณภูมิ

05.05 น. เดินทางจาก กรุงเทพฯ(สุวรรณภูมิ) สู่ เชียงไฮ้ โดยเที่ยวบิน FM848

10.35 น. เดินทางถึงสนามบิณเชียงไฮ้ผู้ตง ผ่านตรวจคนเข้าเมืองและพักผ่อนเพื่อต่อเครื่อง

12.20 น. เดินทางจาก เชียงไฮ้ สู่ เยียนไถ โดยเที่ยวบิน MU2179

14.00 น. เดินทางถึงสนามบิณเยียนไถ ฝิงไหล

07.10 น. เดินทางถึง สนามบิณเชียงไฮ้ผู้ตง นำท่านผ่านขั้นตอนตรวจคนเข้าเมือง จากนั้นพักผ่อนภายในสนามบิณเพื่อรอต่อเครื่องในเที่ยวบินถัดไป

09.25 น. ออกเดินทางจาก สนามบิณเชียงไฮ้ผู้ตง สู่ สนามบิณเยียนไถ ฝิงไหล โดย สายการบิน ไชน่า อีสเทิร์น (MU) เที่ยวบินที่ MU5587

มีบริการอาหารบนเครื่อง (รูปแบบอาหารอาจปรับเปลี่ยนเป็น อาหารร้อน หรือ Snack Box ได้ตามความเหมาะสมและนโยบายของสายการบินในเที่ยวบินนั้นๆ โดยไม่อาจแจ้งให้ทราบล่วงหน้า)

11.05 น. เดินทางถึง สนามบิณเยียนไถฝิงไหล เมืองท่าแห่งประวัติศาสตร์และการพบปะของวัฒนธรรม ชื่อของเมือง "เยียนไถ" มีความหมายว่า "หอส่งสัญญาณควัน" ซึ่งมีที่มาจากหอสังเกตการณ์ที่สร้างขึ้นในสมัยราชวงศ์หมิงเพื่อป้องกันการรุกรานของโจรสลัดญี่ปุ่น ในศตวรรษที่ 19 เยียนไถได้กลายเป็นหนึ่งในเมืองท่าแรกๆ ของจีนที่เปิดทำการค้ากับชาติตะวันตก เหตุการณ์นี้ได้ทิ้งมรดกทางสถาปัตยกรรมอันล้ำค่าไว้ โดยเฉพาะบนภูเขาเยียนไถ ซึ่งเต็มไปด้วยอาคารสไตล์ยุโรปของสถานกงสุลจาก 17 ประเทศ ที่ตั้งตระหง่านเคียงข้างสถาปัตยกรรมจีนแบบดั้งเดิม การเดินเล่นในบริเวณนี้จึงให้ความรู้สึกเหมือนได้เดินทางย้อนเวลาไปสู่ยุคแห่งการแลกเปลี่ยนทางวัฒนธรรม

หลังจากนำท่านผ่านขั้นตอนตรวจคนเข้าเมืองและรับกระเป๋าแล้ว นำท่านออกเดินทางสู่ภัตตาคาร



กลางวัน **รับประทานอาหารกลางวัน ณ ภัตตาคาร (มื้อที่ 1)**

บ่าย

เดินทางสู่ **หาดทรายทอง จินซาทาน** ไข่มุกเม็ดงามแห่งทะเลเหลือง สัมผัสเสน่ห์ของ "หาดทรายทองจินซาทาน" ชายหาดที่ได้รับการขนานนามว่าเป็นหนึ่งในชายหาดที่สวยงามที่สุดทางตอนเหนือของประเทศจีน ที่นี่คือผืนทรายสีทองอร่าม เนื้อละเอียดนุ่มเท้า ทอดยาวสุดลูกหูลูกตาเคียงข้างน้ำทะเลสีครามใสสะอาด บรรยากาศที่เงียบสงบและทิวทัศน์อันงดงามของแนวป่าสนเขียวชอุ่มที่โอบล้อมชายหาด ทำให้ที่นี่เป็นสถานที่พักผ่อนหย่อนใจและถ่ายภาพที่สมบูรณ์แบบตลอดแนวชายหาด เช็คอิน ณ **สะพานเทียนหม่าจั้นเจียว** จุดนัดพบแห่งรักริมหาดทรายทอง สะพานทอดยาวยื่นลงไปในทะเลกว่า 400 เมตร โดดเด่นด้วยประติมากรรมรูปม้าสวรรค์ (เทียนหม่า) ที่สง่างาม แต่ได้รับการออกแบบขึ้นภายใต้ธีม "ความรัก" ทำให้ที่นี่กลายเป็นหนึ่งในแลนด์มาร์กสุดโรแมนติกที่คู่รักและนักท่องเที่ยวต้องมาเยือนเมื่อมาถึงเยียนไถ ตัวสะพานมีความยาวทั้งหมดประมาณ 700 เมตร ประกอบด้วยส่วนต่างๆ ที่มีความหมายเชื่อมโยงกับความรัก เช่น จัตุรัสแห่งรัก และ "หัวใจแห่งมหาสมุทร" ซึ่งเป็นประติมากรรมรูปวงแหวนเพชรที่ปลายสะพาน ทั้งยังมีสถาปัตยกรรมร่วมสมัยแห่งหนึ่งตั้งตระหง่านท้าทายเส้นขอบฟ้าและกาลเวลา



เช็คอิน **ประติมากรรมวาฬผู้โดดเดี่ยว** อันเงียบสงบบนหาดทรายแห่งเยียนไถ ณ ใจกลางจินซาทาน แลนด์มาร์กยอดนิยมที่ดึงดูดนักท่องเที่ยวให้มาถ่ายรูปและตีความต่อกับบรรยากาศอันเปี่ยมด้วยความหมาย ด้วย

ภาพลักษณ์ที่ทรงพลังและความรู้สึกสงบเงียบ ทำให้ "วาฬผู้โดดเดี่ยว" กลายเป็นสัญลักษณ์แห่งชายฝั่งทะเลที่สวยงามของเยนไก และเป็นจุดหมายที่ต้องมาเยือนสักครั้ง ไม่ว่ายังมีประติมากรรมศิลปะร่วมสมัยชิ้นหนึ่งที่ดึงดูดสายต่านักท่องเที่ยวและช่างภาพได้อย่างอยู่หมัด นั่นคือ "天空之约" หรือที่แปลเป็นไทยได้ว่า **"นัดหมายกับท้องฟ้า"** ประติมากรรมสีขาวบริสุทธิ์แห่งนี้โดดเด่นด้วยรูปทรงบันไดวนที่บิดเกลียวราวกับจะทอดตัวขึ้นไปสู่ท้องฟ้าอันกว้างใหญ่ กลายเป็นสัญลักษณ์แห่งความโรแมนติกและเป็นจุดถ่ายภาพยอดนิยมที่ใครมาเยือนเยนไกต้องไม่พลาด



นำท่านเดินทางสู่ **ท่าเรือชาวประมงเยนไก** ประสพการณ์ราวกับหลุดเข้าไปในเมืองริมทะเลยุโรป ด้วยสถาปัตยกรรมสไตล์ยุโรปเหนือที่โดดเด่น อาคารหลังคาสีแดงทอดยาวเลียบชายฝั่งทะเลเหลือง สร้างบรรยากาศสุดโรแมนติก ที่นี่เป็นมากกว่าแค่ท่าเรือ แต่เป็นศูนย์รวมการท่องเที่ยว ความบันเทิง และการพักผ่อน ที่ผสมผสานความงามของธรรมชาติเข้ากับสิ่งก่อสร้างที่มีเสน่ห์ได้อย่างลงตัว ไม่ว่าจะเป็นการเดินทางเล่นรับลมทะเลบนทางเดินไม้ ถ่ายรูปกับอาคารสวยๆ หรือนั่งจิบกาแฟในคาเฟ่บรรยากาศดี ๆ

**คำ**                   **รับประทานอาหารค่ำ ณ ภัตตาคาร (มื้อที่ 2)**

จากนั้นนำท่านเดินทางเข้าสู่ที่พัก

**ที่พัก**               **YANTAI BEST WESTERN HOTEL หรือเทียบเท่าระดับ 4 ดาว (มาตรฐานประเทศจีน)**

**วันที่สอง**           **เยนไก – ถนนเขาหยาง - ตรอกโบราณสี่เชิงหลี่ - เว่ยไห่ - ถนนคบเพลิงหมายเลข 8 - เรือบลูเวย์ส์**

**เช้า**                   **รับประทานอาหารเช้า ณ ห้องอาหารของโรงแรม (มื้อที่ 3)**

ณ **ถนนคนเดินและย่านของกินถนนเขาหยาง** สวรรค์ของนักชิมที่รวบรวมรสชาติต้นตำรับและวัฒนธรรมท้องถิ่นไว้ในที่เดียว สองข้างทางประดับประดาด้วยอาคารเก่าแก่สไตล์ยุโรปที่สร้างมาตั้งแต่ปี 1872 ผสมผสานกับแสงไฟนีออนยามค่ำคืน ทำให้เกิดบรรยากาศที่คึกคักและน่าหลงใหล กลิ่นหอมของอาหารทะเลสดๆ ที่กำลังถูกย่างบนเตาถ่าน และเสียงพูดคุยอย่างสนุกสนานของผู้คน จะดึงดูดให้คุณเข้าไปสัมผัสกับมนต์เสน่ห์แห่งรสชาติของเมือง



นำท่านเดินทางก้าวเข้าสู่ "ตรอกโบราณสี่เฉิงหลี่" ถนนโบราณอันเปรียบเสมือนการเดินทางย้อนเวลากลับไปกว่า 600 ปี ที่นี่คือจุดกำเนิดของเมืองเยียนไถ จากอดีตป้อมปราการทางทหารอันแข็งแกร่งในสมัยราชวงศ์หมิงที่สร้างขึ้นเพื่อป้องกันการรุกรานของโจรสลัดญี่ปุ่น สุการเป็นย่านที่อยู่อาศัยอันเจียบสงบในสมัยจักรพรรดิคังซี ปัจจุบัน สี่เฉิงหลี่ได้รับการฟื้นฟูให้กลายเป็นย่านวัฒนธรรมที่มีชีวิตชีวา ที่ซึ่งสถาปัตยกรรมโบราณสมัยหมิงและชิงอันงดงาม ผสมผสานเข้ากับร้านค้าสมัยใหม่ คาเฟ่สุดชิค และร้านอาหารพื้นเมืองได้อย่างลงตัว พื้นถนนที่ปูด้วยหินสีฟ้า บ้านเรือนเก่าแก่ และโคมไฟสีแดงที่ประดับประดาอยู่ทั่วบริเวณ



กลางวัน **รับประทานอาหารกลางวัน ณ ภัตตาคาร (มื้อที่ 4)**

**ป้าย** นำท่านเดินทางสู่ **เมืองเว่ยไห่** (ระยะทาง 69 ก.ม. ใช้เวลาเดินทางประมาณ 1 ชั่วโมง) เสียงกระซิบจากท้องทะเลและเรื่องราวแห่งกาลเวลา ที่ซึ่งแผ่นดินจีนบรรจบกับทะเลเหลืองอย่างสง่างาม เมืองที่ไม่เพียงแค่มียาวหาดทอดยาวและอากาศบริสุทธิ์ ด้วยตำแหน่งที่ตั้งซึ่งเป็นเมืองของจีนที่อยู่ใกล้กับคาบสมุทรเกาหลีมากที่สุด ทำให้เว่ยไห่กลายเป็นศูนย์กลางการแลกเปลี่ยนทางเศรษฐกิจและวัฒนธรรมกับเกาหลีได้มาอย่างยาวนาน อิทธิพลนี้ปรากฏให้เห็นอย่างชัดเจนในชีวิตประจำวันของผู้คน ตั้งแต่ร้านค้า ป้ายบอกทาง ไปจนถึงร้านอาหารเกาหลีรสชาติต้นตำรับที่หารับประทานได้ง่ายดาย



นำท่านเช็คอิน **ถนนคเบเพลิงสายที่แปด** มุมลับสุดปังที่ใครๆ ก็ต้องเช็คอิน ถนนเส้นเล็กๆ ที่ทอดยาวลงไปยังจุดสุดสายตา บรรจบกับเส้นขอบฟ้าและผืนน้ำทะเลสีครามสดใส จุดเช็คอินที่โด่งดังที่สุดในโลกโซเชี่ยลของเมืองเว่ยไห่ มณฑลซานตง จนได้รับฉายาว่าเป็น "คามาคูระแห่งเมืองจีน" ด้วยบรรยากาศที่ราวกับหลุดออกมาจากฉากในการ์ตูนอนิเมะญี่ปุ่น ที่นี่ไม่ใช่มีแค่เพียงแต่ถนน แต่เป็นเฟรมภาพที่มีชีวิต ที่ซึ่งความเรียบง่ายของบ้านเรือนสองข้างทางตัดกับความยิ่งใหญ่ของท้องทะเลได้อย่างลงตัว ทำให้ทุกอย่างก้าวและทุกการกดชัตเตอร์ของคุณกลายเป็นภาพถ่ายที่น่าจดจำ เตรียมกล้องของคุณให้พร้อม แล้วไปเก็บภาพสวยๆ ที่มุมมหาชนแห่งนี้กันได้เลย บริเวณใกล้เคียงยังมีคาเฟ่และร้านอาหารเล็กๆ ตั้งอยู่หลายแห่ง ที่ให้บริการทั้งเครื่องดื่มและของว่างทั้งราคายังย่อมเยาอีกด้วย

แวะเช็คอินกับ **เรือบูลเวย์ส** ซากเรือที่กลายเป็นแลนด์มาร์คสุดขอบฟ้าแห่งเว่ยไห่ ณ สุดขอบชายฝั่งเมืองเว่ยไห่ เรือบรรทุกสินค้าขนาดยักษ์เกยตื้นอย่างสงบนิ่ง เรือ "บูลเวย์ส" สัญชาติปานามาลำนี้ได้เผชิญหน้ากับพายุไต้ฝุ่น "นันมาดอล" ในเดือนกันยายน ปี 2022 และถูกคลื่นซัดมาเกยตื้น ณ ที่แห่งนี้ จากการเดินทางที่ต้องสิ้นสุดลงอย่างไม่คาดฝัน เรือลำนี้กลับไม่ได้ถูกทอดทิ้งให้ผุพังไปตามกาลเวลา แต่ได้ถือกำเนิดใหม่ในฐานะ แลนด์มาร์ค ถ่ายภาพสุดชิคที่ดึงดูดนักท่องเที่ยวและเหล่าช่างภาพจากทั่วประเทศจีน ภาพของเรือเหล็กขนาดมหึมาที่เอียงกระแทกเร่ติดกับเส้นขอบฟ้าและผืนน้ำทะเลสีคราม สร้างบรรยากาศที่เปี่ยมไปด้วยมนต์ขลัง ทรงพลัง และแฝงไปด้วยความรู้สึกเหงาปนความสวยงามราวกับฉากในภาพยนตร์

ไม่ว่าจะเป็นวันฟ้าใส วันที่เมฆครึ้ม หรือแม้กระทั่งยามพระอาทิตย์ตกดิน ที่นี่ก็พร้อมมอบภาพถ่ายที่น่าประทับใจและแตกต่างกันไปในทุกช่วงเวลา



**คำ**            **รับประทานอาหารคำ ณ ภัตตาคาร (มื้อที่ 5)**

จากนั้นนำท่านเดินทางเข้าสู่ที่พัก

**ที่พัก**        **YANTAI BEST WESTERN HOTEL หรือเทียบเท่าระดับ 4 ดาว (มาตรฐานประเทศจีน)**

**วันที่สี่**      **เว่ยไห่ - ซิงเต่า - เซ็คอิน ย่านซาจื่อโจว- แสงสีมหานครเจิ้งระบำ ณ ชายหาดหมายเลข 3**

**เช้า**           **รับประทานอาหารเช้า ณ ห้องอาหารของโรงแรม (มื้อที่ 6)**



นำท่านเดินทางสู่ **เมืองซิงเต่า (ระยะทาง 269 ก.ม. ใช้เวลาเดินทางประมาณ 3 ชั่วโมง)** ที่ซึ่งลมทะเลกระซิบเรื่องราวแห่งกาลเวลา ณ ปลายคาบสมุทรซานตง ที่ซึ่งแผ่นดินโอบล้อมทะเลเหลือง มีหนึ่งนครบทันทีกที่มีชีวิตของประวัติศาสตร์ซึ่งลมหายใจเข้าออกเป็นเกลียวคลื่นและคลื่นอายุยุโรปที่ข้ามกาลเวลามาพบกับวัฒนธรรมตะวันออกอย่างลงตัว เส้นห์ของหลังคาสีแดงอิฐสไตล์เยอรมันที่ลดหลั่นตามเนินเขา ตัดกับสีเขียวของแมกไม้และสีครามของน้ำทะเล เป็นภาพจำที่เชื่อเชิญให้ผู้คนมาค้นหา ที่นี่ เวลาดูเหมือนจะเดินช้าลงกว่าเมืองใหญ่อื่นๆ ของจีน ผู้คนมีจังหวะชีวิตที่ผ่อนคลาย ปล่อยให้ไปกับสายลมและเสียงคลื่นที่

ซัดสาดชายหาด ประวัติศาสตร์ได้หล่อหลอมให้ซิงเต๋ามีเอกลักษณ์ที่ไม่เหมือนใคร จากหมู่บ้านชาวประมง เล็กๆ สู่การเป็นเมืองในอาณานิคมของเยอรมนีในช่วงปลายศตวรรษที่ 19 มรดกจากยุคนั้นไม่ได้ทิ้งไว้เพียง สถาปัตยกรรมแบบโกธิกและบาวาเรียนที่งดงามราวกับยกเมืองในยุโรปมาตั้งไว้

กลางวัน รับประทานอาหารกลางวัน ณ ภัตตาคาร (มื้อที่ 7)



บ่าย สัมผัสวิถีชีวิตชาวประมงและทิวทัศน์ดั่งภาพวาด หลีกหนีความวุ่นวายในเมืองซิงเต๋่า นำท่านเยือน **ซาจื่อโจ้ว** ท่าเรือประมงที่มีชีวิตชีวาและหมู่บ้านชาวประมงอันเงียบสงบซึ่งตั้งอยู่ไม่ไกลจากเขาเหลาซาน สถานที่ที่คุณจะได้สัมผัสกับกลิ่นอายทะเลอย่างแท้จริง ฟังเสียงเรือประมงที่เข้าเทียบท่า และตื่นตาตื่นใจไปกับอาหารทะเลสดๆ ที่เพิ่งขึ้นจากทะเล ด้วยทิวทัศน์ของบ้านเรือนหลังคาสีแดงที่เรียงรายลดหลั่นตามไหล่เขา ตัดกับสีฟ้าครามของน้ำทะเล ทำให้ที่นี่ถูกขนานนามว่าเป็น "ซิงเต๋่าฉบับหมู่บ้านชาวประมง" และกลายเป็นจุดถ่ายภาพยอดนิยมที่ให้ความรู้สึกราวกับอยู่ในหมู่บ้านริมทะเลของอิตาลี



หลีกหนีความวุ่นวายมาสัมผัสความงามอันเงียบสงบของ **หาดหมายเลข 3** ชายหาดที่ได้รับการขนานนามว่าเป็นหนึ่งในชายหาดที่สะอาดและสวยงามที่สุดของซิงเต๋่า แม้จะมีขนาดไม่ใหญ่โตเท่าหาดอื่น แต่ที่นี่กลับมีเสน่ห์เฉพาะตัวด้วยผืนทรายที่ขาวละเอียด น้ำทะเลใสสะอาด และคลื่นลมที่ไม่รุนแรงนัก และเมื่อพระอาทิตย์ตกดิน ที่นี่จะกลายเป็นจุดชมวิวยุโรปาเมติก ให้คุณได้ดื่มด่ำกับการแสดงแสงสี (Light Show) บนตึกระฟ้าที่ส่องประกายระยิบระยับตัดกับผืนน้ำทะเล

ค่ำ **รับประทานอาหารค่ำ ณ ภัตตาคาร (มื้อที่ 8)**

จากนั้นนำท่านเดินทางเข้าสู่ที่พัก

ที่พัก **HOLIDAY INN EXPRESS QINGDAO CHENGYANG หรือเทียบเท่าระดับ 4 ดาว (มาตรฐานประเทศจีน)**

วันที่ห้า **สะพานเทียบเรือจ้านเจียว - เซ็คอินย่านเมืองเก่าเยอรมัน - โบสถ์ เซนต์ ไมเคิล - พิพิธภัณฑ์โรงเบียร์ชิงเต่า ล้อมรอบเบียร์ชิงเต่า ท่านละ 1 แก้ว - ถนนคนเดินไคตง**

เช้า **รับประทานอาหารเช้า ณ ห้องอาหารของโรงแรม (มื้อที่ 9)**



นำท่านเดินทางสู่ **สะพานจ้านเจียว** แห่งชิงเต่า เดินทอดน่องไปบนสะพานจ้านเจียว อันเปรียบเสมือนการได้เดินเข้าไปสู่หัวใจของเมืองชิงเต่า ทางเดินที่ทอดยาวลงไปในทะเลกว่า 440 เมตร สัญลักษณ์ทางประวัติศาสตร์ที่มีอายุกว่าร้อยปี และเป็นภาพจำที่ปรากฏอยู่บนฉลากเบียร์ชิงเต่าที่โด่งดังไปทั่วโลก ปลายสุดของสะพานคือที่ตั้งของศาลาแปดเหลี่ยม "หุยหลานเก้อ" ทรงเก็งจินโบราณ ที่ยืนหยัดเป็นประจักษ์พยานแห่งประวัติศาสตร์ของเมืองชิงเต่ามาอย่างยาวนาน การได้มาเยือนที่นี่ ไม่เพียงแต่จะได้ชมทิวทัศน์ของอ่าวชิงเต่าอันงดงาม แต่ยังสามารถสัมผัสกับเรื่องราวและจิตวิญญาณของเมืองชายทะเลแห่งนี้



นำท่าน **เซ็คอินย่านเมืองเก่าเยอรมัน** เริ่มต้นที่ **ตรอกกว้างซิงหลี่** จุดเซ็คอินสุดฮิปแห่งซิงเต่าที่ลมหายใจแห่งอดีตยังมีชีวิต ย้อนเวลากลับไปในซิงเต่าเมื่อร้อยกว่าปีก่อน ที่นี่คือย่านเก่าแก่ที่ถูกปลุกให้กลับมามีชีวิตชีวาอีกครั้ง กลายเป็นแหล่งรวมตัวของเหล่าฮิปสเตอร์และนักท่องเที่ยวที่ต้องการสัมผัสเสน่ห์ที่ไม่เหมือนใคร ตรอกชอกชอยที่เรียงรายไปด้วยอาคารสถาปัตยกรรมแบบ "หลี่-ยวน" ซึ่งเป็นการผสมผสานระหว่างบ้านสี่ล้อมแบบจีนกับอาคารสไตล์ตะวันตก ที่สร้างขึ้นในช่วงทศวรรษ 1920-1930 ปัจจุบันได้กลายมาเป็นที่ตั้งของคาเฟ่สุดเก๋ ร้านค้าดีไซน์ และแกลเลอรีศิลปะขนาดย่อม ทำให้ที่นี่กลายเป็นจุดถ่ายรูปยอดนิยมที่ใครมาเยือนซิงเต่าก็ต้องแวะมาเซ็คอิน



ไม่ไกลจากตรอกกว้างซิง จะเป็นที่ตั้งของ **ถนนจงซาน** ย้อนเวลาสู่หัวใจแห่งซิงเต่า กลิ่นอายยุโรปบนถนนสายประวัติศาสตร์ ถนนสายที่เป็นดั่งพิพิธภัณฑ์ที่มีชีวิตซึ่งบันทึกเรื่องราวกว่าศตวรรษของเมืองซิงเต่า ในฐานะ "จุดเช็คอินยอดฮิต" ที่นักท่องเที่ยวต้องมาเยือน ถนนสายนี้คือศูนย์กลางการค้าแห่งแรกของเมืองที่เต็มไปด้วยสถาปัตยกรรมสไตล์ยุโรปเก่าแก่ที่ได้รับอิทธิพลจากเยอรมัน การได้เดินทอดน่องไปบนถนนจงซานเปรียบเสมือนการเดินทางย้อนเวลากลับไปในยุคที่วัฒนธรรมตะวันออกและตะวันตกเริ่มหลอมรวมกัน

กลางวัน

**รับประทานอาหารกลางวัน ณ ภัตตาคาร (เมื่อที่ 10)**

บ่าย

ก้าวเข้าสู่ใจกลางเมืองเก่าซิงเต่าพบกับ อาสนวิหาร **โบสถ์เซนต์ไมเคิล** หรือที่คนท้องถิ่นเรียกว่า "เทียนจู่เจี้ยวถิง" (โบสถ์คาทอลิก) ที่ตั้งตระหง่านดูปราสาทในเทพนิยาย ด้วยหอคอยแฝดสไตล์โกธิคและโรมานส์ที่สร้างขึ้นในปี 1934 สถาปัตยกรรมเยอรมันแห่งนี้ไม่เพียงแต่เป็นศูนย์รวมจิตใจของชาวคริสต์ แต่ยังเป็นฉากหลังสุดโรแมนติกที่คู่รักนิยมมาถ่ายภาพแต่งงานมากที่สุดแห่งหนึ่งในซิงเต่า เสียงระฆังที่ดังกังวานทุกชั่วโมงเสริมสร้างบรรยากาศให้พื้นที่โดยรอบเปี่ยมไปด้วยมนต์ขลังและกลิ่นอายแบบยุโรปโบราณ



นำท่านเปิดประตูสู่ตำนานเบียร์ร้อยปีที่ **พิพิธภัณฑ์เบียร์ซิงเต่า** ก้าวเข้าสู่โลกแห่งฟองเบียร์และประวัติศาสตร์ที่มีชีวิตชีวาที่พิพิธภัณฑ์เบียร์ซิงเต่า ถือเป็นจุดกำเนิดของเบียร์ที่โด่งดังที่สุดของจีน ที่ซึ่งได้รับมรดกทางวัฒนธรรมจากเยอรมันเมื่อปี 1903 ได้ผสมผสานกับวัฒนธรรมจีนอย่างลงตัว เดินย้อนเวลาไปในอาคารอิฐแดงเก่าแก่สไตล์โกธิค สัมผัสกลิ่นหอมของมอลต์และฮอปส์ที่อบอวลไปทั่ว พร้อมชมเครื่องจักรต้มเบียร์ทองแดงขนาดยักษ์ที่เคยใช้งานจริง และปิดท้ายทริปด้วยการชิมเบียร์สดๆ ที่ส่งตรงจากถังหมัก เป็นประสบการณ์ที่ปลูกทุกประสาทสัมผัสและจะทำให้คุณหลงรักเมืองซิงเต่ามากยิ่งขึ้น **และแน่นอน... ไฮไลท์ที่ทุกคนรอคอยคือการ ลิ้มรสเบียร์ซิงเต่าสด (ท่านละ 1 แก้ว) รสชาติต้นตำรับที่ส่งตรงจากถังหมัก สำหรับท่านผู้เดินทางที่ อายุต่ำกว่า 18 ปี หรือ ท่านที่ไม่สามารถดื่มเครื่องดื่มแอลกอฮอล์ได้ เนื่องด้วยข้อจำกัดทางศาสนา จะมีเครื่องดื่มอัดลมที่ไม่มีแอลกอฮอล์ให้บริการแทน**



นำท่านเดินทางสู่ **ถนนคนเดินไถตง** หัวใจแห่งการช้อปปิ้งและสีสันยามค่ำคืนของชิงเต่า ศูนย์กลางการค้าที่คึกคักและเก่าแก่ที่สุดแห่งหนึ่งของเมือง ตลาดอันเป็นเหมือนเวทีขนาดใหญ่ที่จัดแสดงวัฒนธรรมท้องถิ่น เทรนด์แฟชั่นล่าสุด และที่สำคัญที่สุดคือ สวรรค์ของอาหารสตรีทฟู้ดที่ส่งกลิ่นหอมยั่วชวนไปทั่วบริเวณ ตามแผนการเดินทางของคุณ นี่คือช่วงเวลาอิสระที่คุณจะได้ปลดปล่อยความเป็นนักช้อปและนักชิมในตัวคุณให้เต็มที่ ท่ามกลางแสงไฟนีออนหลากสีและพลังงานที่ไม่เคยหลับใหลของชาวเมืองชิงเต่า



คำ **อิสระอาหารเย็นตามอัธยาศัย**

จากนั้นนำท่านเดินทางเข้าสู่ที่พัก

ที่พัก **HOLIDAY INN EXPRESS QINGDAO CHENGYANG หรือเทียบเท่าระดับ 4 ดาว (มาตรฐานประเทศจีน)**

วันที่ทัก สตรีทอาร์ท สตูดิโอจิบลิ- ชิงเต่า (สนามบินชิงเต่าเจียวตง) - เชียงไฮ้ (สนามบินเซียงไฮ้ผู่ตง) (MU5564: 16:50 - 18:20) - ย่านซินเทียนตี้ – ตรอกเทียนจื่อผาง

เช้า รับประทานอาหารเช้า ณ ห้องอาหารของโรงแรม **(มีที่ 11)**



ก้าวสู่โลกการ์ตูน สํารวจ **ถนนการ์ตูน สตูดิโอจิบลิ** ในมุมหนึ่งของเมืองซิงเต่าที่เต็มไปด้วยเสน่ห์ของสถาปัตยกรรมยุโรป มีตรอกซอกซอยที่ราวกับหลุดออกมาจากโลกแห่งจินตนาการของสตูดิโอจิบลิ เป็นชื่อเรียกที่นักท่องเที่ยวตั้งให้กับย่านถนนหลงเจียง และบริเวณใกล้เคียง กำแพงสองข้างทางถูกแต่งแต้มไปด้วยภาพวาดจากอนิเมะเรื่องดัง ไม่ว่าจะเป็นโทโทโร่เพื่อนรัก, สไปริตดอเวย์ หรือลาพิวต้า พลิกตำนานเหนือเวหา แกลเลอรีกลางแจ้งที่ผสมผสานศิลปะเข้ากับชีวิตประจำวันได้อย่างลงตัว ดึงดูดผู้ที่ชื่นชอบการถ่ายภาพและผู้ทีหลงใหลในโลกของจิบลิให้ต้องมาเยือน บรรยากาศของย่านนี้เต็มไปด้วยความโรแมนติกและกลิ่นอายของศิลปะ



นำท่านเดินทางสู่ **สนามบินซิงเต่าเจียวตง** เช็คอิน ณ เคาน์เตอร์ **สายการบิน ไซน่าอิสเทิร์น**

**16.50 น.** ออกเดินทางจาก **สนามบินซิงเต่าเจียวตง** สู่ **สนามบินเซียงไฮ้ ผู้ตง** โดย **สายการบิน ไซน่า อิสเทิร์น (MU)** เที่ยวบินที่ **MU5564** มีบริการ **Snack Box บนเครื่อง** (รูปแบบอาหารอาจปรับเปลี่ยนเป็น **อาหารร้อน หรือ Snack Box** ได้ตามความเหมาะสมและนโยบายของสายการบินในเที่ยวบินนั้นๆ **โดยไม่อาจแจ้งให้ทราบล่วงหน้า**)

สำหรับวันเดินทางวันที่ 14-22 มี.ค. จะเดินทางโดยเที่ยวบิน MU5564 ออกจากชิงเต่า ในเวลา 12.50 น. และถึงเชียงใหม่ เวลา 14.40 น. โปรแกรมท่องเที่ยวชิงเต่าในวันดังกล่าวจะถูกสลับไปในวันก่อนหน้า แทน เพื่อความสะดวกในการเดินทาง

14.50 น. เดินทางถึง **เชียงใหม่** มหานครที่ถูกขนานนามว่า "นครปารีสแห่งตะวันออก" และ "ไข่มุกแห่งเอเชีย" ที่ซึ่งอดีตและอนาคตไม่ได้เป็นเพียงเส้นขนาน แต่กลับยื่นเคียงข้างกันอย่างน่าอัศจรรย์ จากนั้นนำท่านรับสัมภาระและออกเดินทาง

ก้าวสำรวจ **ย่านซินเทียนตี้** ชีพจรแห่งเชียงใหม่ที่ประวัติศาสตร์และยุคสมัยมาบรรจบ เวทีที่การแสดงแห่งประวัติศาสตร์และชีวิตชีวายุคใหม่ถูกจัดฉากขึ้นอย่างลงตัว ที่นี่...สถาปัตยกรรม "สี่คู่อู๋เหมิน" อันเป็นเอกลักษณ์ ซึ่งเคยเป็นบ้านหรูหราของชนชั้นสูงในยุค 1920 ได้รับการชุบชีวิตใหม่อย่างน่าทึ่ง ตรอกซอกซอยที่ปูด้วยหินและกำแพงอิฐสีเทาบอกเล่าเรื่องราววันวาน ขณะที่ภายในอาคารกลับเต็มไปด้วยร้านอาหารหรู, บูติกแบรนด์ดัง, และคาเฟ่สุดชิค ที่นี่คือจุดนัดพบที่ชาวจีนมองว่าทันสมัย ชาวต่างชาติรู้สึกได้ถึงกลิ่นอายจีน คนรุ่นเก่าทวนนึกถึงความหลัง และคนรุ่นใหม่มองว่าเป็นแฟชั่น ซินเทียนตี้จึงไม่ใช่แค่ย่านช้อปปิ้ง แต่เป็นประสบการณ์ที่หลอมรวมวัฒนธรรมเก่าและใหม่ไว้ด้วยกันอย่างกลมกลืน



จากนั้น สู่เขาวงกตแห่งศิลปะและชีวิตชีวาใจกลางเชียงใหม่ **"เทียนจื่อฝาง"** ชุมชนที่มีชีวิตชีวาซึ่งศิลปะความคิดสร้างสรรค์ และชีวิตประจำวันของชาวเชียงใหม่ยังคงดำเนินอยู่เคียงข้างกัน จากที่เคยเป็นย่านพักอาศัยและโรงงานเก่าแก่ เทียนจื่อฝางได้กลายมาเป็นศูนย์รวมของสตูดิโอศิลปะ แกลเลอรี ร้านค้าดีไซน์เก๋ๆ คาเฟ่บรรยากาศน่านั่ง และบาร์ที่มีเสน่ห์ซ่อนตัวอยู่ทุกมุม ที่นี่คือเขาวงกตที่เชื่อเชิญให้คุณได้หลงทาง เพื่อค้นพบร้านขายของทำมือที่ไม่เหมือนใคร ลิ้มรสอาหารนานาชาติรสเลิศ หรือเพียงแค่นั่งจิบกาแฟชมวิถีชีวิตของผู้คน นับเป็นหัวใจแห่งความคิดสร้างสรรค์ที่เต้นอยู่ใจกลางมหานครเชียงใหม่



คำ รับประทานอาหารค่ำ ณ ภัตตาคาร (มื้อที่ 12) หม้อไฟหม่าล่า  
จากนั้นนำท่านเดินทางเข้าสู่ที่พัก

ที่พัก HOLIDAY INN EXPRESS SHANGHAI PUXI หรือเทียบเท่าระดับ 4 ดาว (มาตรฐานประเทศจีน)

วันที่เจ็ด เดอะ นอร์ธบันด์ – ตลาดเงินหวังเมี่ยว – ถนนนานกิง – STARBUCKS ROASTERY - หาดไว่ทาน  
เช้า รับประทานอาหารเช้า ณ ห้องอาหารของโรงแรม (มื้อที่ 13)



นำท่านเดินทางสู่ เดอะนอร์ธบันด์ (The North Bund) จุดชมวิวยุคใหม่แห่งใหม่ที่เปรียบเสมือน "เพชรเม็ดงาม" และเป็นมุมมองที่ดีที่สุดที่คนรักการถ่ายภาพและนักเดินทางยุคใหม่ต้องมาเยือน ความพิเศษของที่นี่คือตำแหน่งที่ตั้งซึ่งอยู่ตรงโค้งน้ำของแม่น้ำหวงผู่พอดี ทำให้ท่านสามารถเก็บภาพพาโนรามาที่น่าทึ่ง

ที่สุด ภาพที่รวมเอา "เงาแห่งอดีตกาล" ของสถาปัตยกรรมยุโรปสุดคลาสสิกบนเดอะบันด์ และ "ภาพแห่งอนาคต" ของตึกระฟ้าแห่งย่านผู้ตง (Pudong) ไว้ในเฟรมเดียวกันได้อย่างสมบูรณ์แบบ ที่มีทางเดินเลียบบแม่น้ำที่กว้างขวาง, พื้นที่สีเขียวสบายตา, และสถาปัตยกรรมสมัยใหม่ที่นำต้นตา บรรยากาศจะผ่อนคลายและไม่พลุกพล่านเท่าหาตไต้หวัน ทำให้ท่านสามารถซึมซับความยิ่งใหญ่ของมหานครเซี่ยงไฮ้ได้อย่างเต็มที่



สัมผัสจิตวิญญาณแห่งเซี่ยงไฮ้ ณ ใจกลางมหานครเซี่ยงไฮ้ที่ทันสมัย ณ **ตลาดเงินหวังเหมียว** หรือที่รู้จักกันในนาม "ศาลเจ้าพ่อหลักเมืองเซี่ยงไฮ้" ที่ซึ่งสถาปัตยกรรมโบราณสมัยราชวงศ์หมิงและชิงยังคงตั้งตระหง่าน โอบล้อมไปด้วยบรรยากาศอันคึกคักของย่านการค้าเก่าแก่ ที่นี้ไม่ได้เป็นเพียงวัดลัทธิเต๋าที่สำคัญเท่านั้น แต่ยังเป็นศูนย์รวมของชีวิตชีวา ที่ที่คุณจะได้ยินเสียงแข้งแข้งของผู้คน กลิ่นหอมของเสี่ยวหลงเปาที่นึ่งสดใหม่ และเห็นโคมไฟสีแดงสดใสที่ประดับประดาอยู่ทั่วบริเวณ การมาเยือนที่นี่เปรียบเสมือนการเดินทางย้อนเวลาไปสัมผัสกับแก่นแท้ของวัฒนธรรมและจิตวิญญาณของเซี่ยงไฮ้ที่สืบทอดมานานกว่า 600 ปี

กลางวัน รับประทานอาหารกลางวัน ณ ภัตตาคาร **(เมื่อที่ 14) เสี่ยวหลงเปา**



บ่าย จากนั้นนำท่านสู่ **STARBUCKS RESERVE ROASTERY SHANGHAI** หนึ่งในสาขาที่ใหญ่และงดงามที่สุดในโลก ทันทีที่ก้าวเข้าไป ท่านจะถูกสะกดด้วย ถึงคั่วกาแฟทองแดงขนาดยักษ์สูง 2 ชั้น ที่ตั้งตระหง่านอยู่

กลางร้าน ที่นี่คือหัวใจของโรงคั่วกาแฟแห่งนี้ คุณจะได้เห็น ได้ยิน และได้กลิ่นของเมล็ดกาแฟจากทั่วทุกมุมโลกที่กำลังถูกคั่วสดๆ และลำเลียงผ่านท่อทองแดงที่วิ่งผ่านเหนือศีรษะ ที่นี่ยังได้รวบรวม 3 ประสบการณ์สุดพรีเมียมไว้ในที่เดียว **โลกแห่งกาแฟ** สังกาแฟแก้วพิเศษที่ชงด้วยกรรมวิธีหลากหลายรูปแบบที่คุณไม่เคยเห็นมาก่อน **โลกแห่งชา** สัมผัสสุนทรียภาพแห่งการดื่มชาที่บาร์ชา Teavana สุดหรู **โลกแห่งเบเกอรี่** ลิ้มลองขนมปังและพิซซ่าที่อบสดใหม่จากเตาตลอดทั้งวันโดย Princi™ เบเกอรี่ชื่อดังจากอิตาลี นอกจากนี้ที่นี่ยังมีบาร์ค็อกเทลที่นำกาแฟและชามาสร้างสรรค์เป็นเครื่องดื่มสุดพิเศษ และสินค้า Exclusive ที่มีขายเฉพาะที่สาขานี้เท่านั้นอีกด้วย



อิสระช้อปปิ้ง ณ **ถนนนานกิง** เส้นเลือดใหญ่แห่งมหานครเซี่ยงไฮ้ ดิมด้าไปกับสีสันและชีวิตชีวาของถนนนานกิง ถนนคนเดินและย่านช้อปปิ้งที่ได้รับการขนานนามว่าเป็น "ถนนสายธุรกิจอันดับหนึ่งของจีน" ที่นี่คือศูนย์กลางของมหานครเซี่ยงไฮ้ที่ทอดยาวกว่า 5.5 กิโลเมตร เชื่อมระหว่างย่านเดอะบันด์ (The Bund) อันเก่าแก่เข้ากับวัดจิ้งอัน (Jing'an Temple) อันเจียบสงบ ตลอดสองข้างทางอัดแน่นไปด้วยร้านค้ากว่า 600 ร้าน ตั้งแต่ห้างสรรพสินค้าสุดหรู แบรนด์เนมระดับโลก ไปจนถึงร้านค้าเก่าแก่ที่บอกเล่าเรื่องราวของเซี่ยงไฮ้มาเนิ่นนานนับศตวรรษ ไม่ว่าคุณจะเป็นนักช้อปปิ้งตัวยง นักชิม หรือผู้ที่หลงใหลในวัฒนธรรม ถนนนานกิงแห่งนี้พร้อมมอบประสบการณ์ที่น่าจดจำในทุกย่างก้าว



เดินทางสู่ เส้นขอบฟ้าเซี่ยงไฮ้ที่ผสมผสานอดีตและปัจจุบัน **หาดไว่ทาน หรือ เดอะบันด์** ทางเดินริมแม่น้ำหวงผู่ ที่ทอดยาวกว่า 1.5 กิโลเมตร และเป็นหัวใจของมหานครเซี่ยงไฮ้ ที่นี่คือจุดบรรจบอันน่าทึ่งระหว่าง สถาปัตยกรรมยุคโคโลเนียลที่สง่างามทางฝั่งตะวันตก และเส้นขอบฟ้าที่เต็มไปด้วยตึกสูงล้ำสมัยของย่านผู้ ตงทางฝั่งตะวันออก. ไม่ว่าจะมาเยือนในยามกลางวันเพื่อชื่นชมความยิ่งใหญ่ของอาคารประวัติศาสตร์ หรือยามค่ำคืนที่ตึกระฟ้าจะเปิดไฟสว่างไสวสะท้อนผืนน้ำ ที่นี่ก็มอบประสบการณ์อันน่าประทับใจไม่รู้ลืม.

**คำ** **อิสระอาหารเย็น เพื่อความสะดวกในการอิสระกิจกรรมตามอัธยาศัย**

จากนั้นนำท่านเดินทางเข้าสู่ที่พัก

**ที่พัก** **HOLIDAY INN EXPRESS SHANGHAI PUXI หรือเทียบเท่าระดับ 4 ดาว (มาตรฐานประเทศจีน)**

**วันที่แปด** **ตึกเทียนอันพันพฤษา - เซ็คอิน ตึก SHANGHAI FINANCIAL CENTER – FLORENTIA OUTLET - สนามบินเซี่ยงไฮ้ผู้ตง**

**เช้า** **รับประทานอาหารเช้า ณ ห้องอาหารของโรงแรม (มื้อที่ 15)**



นำท่านพบกับ **ตึกเทียนอันพันพฤษา** หรือ "เทียนอันเซียนชู" (天安千树) สถาปัตยกรรมขึ้นเอกและแลนด์มาร์กแห่งใหม่ล่าสุดของเซี่ยงไฮ้ ที่ได้รับการออกแบบโดย Thomas Heatherwick สถาปนิกระดับโลกผู้โด่งดัง ที่นี่คือโครงการที่ได้รับแรงบันดาลใจมาจาก "สวนลอยฟ้าแห่งบาบิโลน" หนึ่งในเจ็ดสิ่งมหัศจรรย์ของโลกยุคโบราณ ภาพที่ท่านจะได้เห็นคืออาคารทรงพีระมิดขนาดมหึมา ที่เต็มไปด้วยเสาคอนกรีตนับร้อยต้น และที่น่าทึ่งที่สุดคือบนยอดของเสาแต่ละต้นนั้น คือที่อยู่ของต้นไม้และพืชพรรณนานาชนิดรวมกันกว่า 1,000 ต้น ทำให้ทั้งอาคารดูราวกับเป็น "ภูเขาที่ปกคลุมด้วยป่าไม้" ที่ตั้งตระหง่านอย่างสง่างามอยู่ริมฝั่งแม่น้ำซูโจว



เช็กอิน **เซี่ยงไฮ้เวิลด์ไฟแนนเชียลเซ็นเตอร์ (Shanghai World Financial Center)** หรือที่หลายคนรู้จักในชื่อ "ตึกเปิดขวดเบียร์" หนึ่งในแลนด์มาร์กสำคัญใจกลางย่านผู้ตงที่สะท้อนความทะเยอทะยานและสถานะศูนย์กลางทางการเงินของเซี่ยงไฮ้ ด้วยรูปทรงสถาปัตยกรรมที่โดดเด่นสะดุดตา ออกแบบโดยบริษัท

สถาปนิก Kohn Pedersen Fox ทำให้ตึกแห่งนี้กลายเป็นสัญลักษณ์ของเชียงใหม่ จุดเด่นที่สุดคือ ช่องเปิดรูปสี่เหลี่ยมคางหมูขนาดใหญ่บริเวณยอดตึก ซึ่งช่วยลดแรงต้านของลมและทำให้ตึกมีเอกลักษณ์ไม่เหมือนใคร ภายในอาคารประกอบด้วยส่วนสำนักงาน โรงแรมหรู Park Hyatt ร้านค้าและร้านอาหารมากมาย \*\*\* ไม่ขึ้นชมบนตึก \*\*\*

กลางวัน รับประทานอาหารกลางวัน ณ ภัตตาคาร (เมื่อที่ 16)



**ป้าย** จากนั้นนำท่านอิสระช้อปปิ้ง ณ **FLORENTIA OUTLET** สวรรค์ของนักช้อป! ที่ซึ่งสินค้าแบรนด์ดังจากทั่วโลกมารวมตัวกันในราคาที่ท่านต้องร้องว้าว! ห้างช้อปปิ้งที่ใหญ่และครบวงจรที่สุดแห่งหนึ่งของเมือง ซึ่งออกแบบในสไตล์หมู่บ้านยุโรป ให้ท่านได้เดินช้อปปิ้งในบรรยากาศที่สวยงามและผ่อนคลาย ที่นี่คือแหล่งรวมสินค้าแฟชั่น, เครื่องกีฬา, กระเป๋า, รองเท้า และสินค้าแบรนด์เนมอื่นๆ อีกมากมายในราคาพิเศษ ให้ท่านได้เดินเลือกซื้อของฝากให้แก่คนทางบ้านและให้รางวัลกับตัวเองอย่างเพลิดเพลิน

**คำ** **อิสระอาหารเย็นตามอัธยาศัย**  
สมควรแก่เวลานำท่านเดินทางสู่ **สนามบินเชียงใหม่ผู้ตง** เช็คอิน ณ เคาน์เตอร์ **สายการบินไชน่า อีสเทิร์น (MU)**

**สำหรับพีเรียคเดินทาง**

**25 - 31 มี.ค. 69**

**01 - 08 เม.ย. 69**

**27 เม.ย. - 4 พ.ค. 69**

**26 พ.ค.-02 มิ.ย. 69**

จะเดินทางโดย เที่ยวบินที่ **MU547** จากสนามบินเชียงใหม่ เวลา **21.00 น.** และถึงสนามบินสุวรรณภูมิในเช้าวันถัดไปเวลา **00.40 น.**

วันที่เก่า เชียงไฮ้ (สนามบินเชียงไฮ้ผู้ตง) - กรุงเทพฯ (สนามบินสุวรรณภูมิ) (FM847: 00:15 - 04:05+1)

00.15 น. ออกเดินทางจาก สนามบินเชียงไฮ้ผู้ตง สู่ สนามบินสุวรรณภูมิ โดย สายการบิน สายการบิน เชียงไฮ้ แอร์ไลน์ (FM) เที่ยวบินที่ FM847

มีบริการอาหารบนเครื่อง (รูปแบบอาหารอาจปรับเปลี่ยนเป็น อาหารร้อน หรือ Snack Box ได้ตามความเหมาะสมและนโยบายของสายการบินในเที่ยวบินนั้นๆ โดยไม่อาจแจ้งให้ทราบล่วงหน้า)

04.05 น. เดินทางถึง สนามบินสุวรรณภูมิ โดยสวัสดิภาพพร้อมความประทับใจ



## อัตราค่าบริการรวม



ค่าตัวโดยสารเครื่องบินไป-กลับ ชั้นประหยัด พร้อมค่าภาษีสนามบินทุกแห่งตามรายการทัวร์ข้างต้น



เจ้าหน้าที่บริษัท ๑ คอยอำนวยความสะดวกทุกท่านตลอดการเดินทาง



ค่าประกันวินาศภัยเครื่องบินตามเงื่อนไขของแต่ละสายการบิน



ค่าอาหาร ค่าเข้าชม และ ค่ายานพาหนะทุกชนิดตามที่ระบุไว้ในรายการทัวร์ข้างต้น



ค่าน้ำหนักกระเป๋าเดินทางในกรณีที่เกิดกว่าสายการบินกำหนด 23 กิโลกรัม / ท่าน / ใบ



คุ้มครองการเสียชีวิตจากอุบัติเหตุสูงสุด 2,000,000 บาท  
คุ้มครองค่ารักษาพยาบาลจากอุบัติเหตุสูงสุด 500,000 บาท

(เงื่อนไขตามกรมธรรม์)เงื่อนไขประกันการเดินทาง ค่าประกันอุบัติเหตุและค่ารักษาพยาบาล คุ้มครองเฉพาะกรณีที่ได้รับอุบัติเหตุระหว่างการเดินทางไม่คุ้มครองถึงการสูญเสียทรัพย์สินส่วนตัวและไม่คุ้มครองโรคประจำตัวของผู้เดินทางและคุ้มครองเฉพาะผู้เดินทางไปกลับพร้อมกรุ๊ปเท่านั้น



ค่าที่พักห้องละ 2-3 ท่าน ตามโรงแรมที่ระบุไว้ในรายการหรือ ระดับเทียบเท่า

- กรณีห้อง TWIN BED (เตียงเดี่ยว 2 เตียง) ซึ่งโรงแรมไม่มีหรือเต็ม ทางบริษัทขอปรับเป็นห้อง DOUBLE BED แทนโดยมี ต้องแจ้งให้ทราบล่วงหน้า  
- หากต้องการห้องพักแบบ DOUBLE BED ซึ่งโรงแรมไม่มีหรือเต็ม ทางบริษัทขอปรับเป็นห้อง TWIN BED แทนโดยมี ต้อง แจ้งให้ทราบล่วงหน้า เช่นกัน  
- กรณีพักแบบ TRIPLE ROOM 3 ท่าน ท่านที่ 3 อาจเป็นเสริมเตียง หรือ SOFA BED หรือ เสริมฟูกที่นอน ทั้งนี้ ขึ้นอยู่กับรูปแบบการจัดห้องพักของโรงแรมนั้นๆ



## อัตราค่าบริการไม่รวม



ค่าทำหนังสือเดินทางไทย และเอกสารต่างด้าว



ค่าภาษีน้ำมัน ที่สายการบินเรียกเก็บเพิ่มภายหลังจากทางบริษัทฯ ได้ออกตั๋วเครื่องบินไปแล้ว ซึ่งลูกค้าต้องชำระส่วนต่างเพิ่ม



ภาษีมูลค่าเพิ่ม 7% และหัก ณ ที่จ่าย 3%



ค่าทิปมัคคุเทศก์ท้องถิ่นและคนขับรถ รวม 2,500 บาท/ท่าน/กรุ๊ป (เด็กชำระทิปเท่ากับผู้ใหญ่) ชำระที่สนามบิน



ค่าน้ำหนักกระเป๋าเดินทางในกรณีที่เกิดกว่าสายการบินกำหนด



ค่าใช้จ่ายส่วนตัวนอกเหนือจากรายการ เช่น ค่าเครื่องดื่ม, ค่าอาหารที่สั่งเพิ่ม, ค่าโทรศัพท์ ฯลฯ สำหรับท่านที่รับประทานอาหารพิเศษ อาหารเจ หรือไม่ทานเนื้อสัตว์ ไม่ทานหมู ไม่ทานไก่ และมีความจำเป็นให้ทางบริษัท จัดเตรียมอาหารไว้ให้ท่านเป็นพิเศษนอกเหนือจากที่กรุ๊ปจัดไว้ในรายการ ขอสงวนสิทธิ์ในการเรียกเก็บค่าใช้จ่ายเพิ่มเติมตามจริงหน้างาน



ค่าธรรมเนียมเอกสารเข้าเมืองสำหรับผู้ถือพาสปอร์ตต่างประเทศ

(ทางรัฐบาลจีนประกาศยกเลิกวีซ่าให้กับคนไทย ผู้ที่ประสงค์จะพำนักระยะสั้นในประเทศจีน ในรอบ 6 เดือน ไม่เกิน 90 วัน \*\*ถ้ากรณีทางรัฐบาลจีนประกาศให้กลับมาใช้วีซ่า ผู้เดินทางจะต้องเสียค่าใช้จ่ายเพิ่มในการขอวีซ่าตามที่สถานทูตกำหนด)





## เงื่อนไขการให้บริการ

1. การเดินทางในแต่ละครั้งจะต้องมีผู้โดยสารจำนวน 9 ท่านขึ้นไป ถ้าผู้โดยสารไม่ครบจำนวนดังกล่าว ทางบริษัทฯ ขอสงวนสิทธิ์ในการเปลี่ยนแปลงราคาหรือยกเลิกการเดินทาง
2. ในกรณีที่ลูกค้าต้องออกตัวโดยสารภายในประเทศ กรุณาติดต่อเจ้าหน้าที่ของบริษัทฯ เพื่อเช็คว่ากรุ๊ปมีการคอนเฟิร์มเดินทางก่อนทุกครั้ง เนื่องจากสายการบินอาจมีการปรับเปลี่ยนไฟล์บิน หรือเวลาบิน โดยไม่ได้แจ้งให้ทราบล่วงหน้า ทางบริษัทฯ จะไม่รับผิดชอบใด ๆ ในกรณี ถ้าท่านออกตัวภายในโดยไม่แจ้งให้ทราบและหากไฟล์บินมีการปรับเปลี่ยนเวลาบินเพราะถือว่าท่านยอมรับในเงื่อนไขดังกล่าว
3. การชำระค่าบริการ
  - 3.1 กรุณาชำระมัดจำ ท่านละ 15,000 บาท
  - 3.2 กรุณาชำระค่าทัวร์เต็มจำนวน ในกรณีที่ค่าทัวร์ราคาต่ำกว่า 10,000 บาท
  - 3.3 กรุณาชำระค่าทัวร์ส่วนที่เหลือ 30 วันก่อนออกเดินทาง **\*\*45 วันก่อนเดินทางสำหรับช่วงสงกรานต์และปีใหม่\*\***
  - 3.4 กรณีวันเดินทางน้อยกว่า 21 วัน หรือราคาทัวร์โปรโมชัน ต้องชำระค่าทัวร์เต็มจำนวนเท่านั้น
4. กรณีผู้เดินทางที่ต้องการความช่วยเหลือเป็นพิเศษ เช่น การขอใช้วีลแชร์ที่สนามบิน กรุณาแจ้งบริษัทฯ อย่างน้อย 7 วันก่อนการเดินทาง หรือเริ่มตั้งแต่ท่านจองทัวร์ มิฉะนั้นทางบริษัทฯ ไม่สามารถจัดการได้ล่วงหน้า ทางบริษัทฯ ขอสงวนสิทธิ์ในการเรียกเก็บค่าใช้จ่ายตามจริงที่เกิดขึ้นกับผู้เดินทาง (ถ้ามี)
5. กรณีใช้หนังสือเดินทางราชการ (เล่มน้ำเงิน) เดินทางเพื่อการท่องเที่ยวเกี่ยวกับคณะทัวร์ หากท่านถูกปฏิเสธในการเข้า-ออกประเทศใด ๆ ก็ตาม ทางบริษัทฯ ขอสงวนสิทธิ์ไม่คืนค่าทัวร์และรับผิดชอบใด ๆ ทั้งสิ้น
6. **ทางบริษัทฯ ทำหน้าที่เป็นเพียงตัวแทนในการประสานงานการเดินทางเท่านั้น และ ขอสงวนสิทธิ์ปฏิเสธความรับผิดชอบและไม่**สามารถคืนเงินค่าบริการหรือชดเชยค่าเสียหายใดๆ **ได้ในทุกกรณี สำหรับความสูญเสีย, ความเสียหาย, หรือค่าใช้จ่ายที่เพิ่มขึ้นของนักท่องเที่ยว ซึ่งเกิดจากเหตุสุดวิสัยและปัจจัยที่นอกเหนือการควบคุมของบริษัทฯ อาทิเช่น: ภัยธรรมชาติ, สภาพอากาศแปรปรวน, ภัยสงคราม, การจลาจล, การนัดหยุดงาน, โรคระบาด, การยกเลิก/ล่าช้า/เปลี่ยนแปลงตารางการบิน, ความขัดข้องของการคมนาคม, อุบัติเหตุ, ความเจ็บป่วย, การสูญหายหรือเสียหายของสัมภาระ, ตลอดจนการถูกปฏิเสธการเข้า-ออกเมืองหรือข้อห้ามทางกฎหมายจากเจ้าหน้าที่รัฐ ทั้งนี้ บริษัทฯ จะให้ความช่วยเหลือทางด้านการประสานงานอย่างสุดความสามารถ**



## เงื่อนไขอื่นๆ

**โปรดตรวจสอบ PASSPORT :** กรุณานำพาสปอร์ตติดตัวมาในวันเดินทาง พาสปอร์ตต้องมีอายุไม่ต่ำกว่า 6 เดือน หรือ 180 วัน ขึ้นไปก่อนการเดินทาง และต้องมีหน้ากระดาษอย่างต่ำ 6 หน้า

**หมายเหตุ :** สำหรับผู้เดินทางที่อายุไม่ถึง 18 ปี และไม่ได้เดินทางกับบิดา มารดา ต้องมีจดหมายยินยอมให้บุตรเดินทางไปต่างประเทศจากบิดาหรือมารดาแนบมาด้วย





## เงื่อนไขการยกเลิก

\*\*กรณีการขอยกเลิกการเดินทาง หรือเลื่อนการเดินทาง นักท่องเที่ยวหรือตัวแทนจำหน่าย(ผู้มีชื่อในเอกสารการจอง) จะต้องแพช อีเมลล์ หรือ มาเซ็นเอกสารการยกเลิกที่บริษัท ใดๆอย่างใดอย่างหนึ่ง เพื่อเป็นการแจ้งยกเลิกกับทางบริษัทอย่างเป็นทางการ (ทางบริษัทไม่ขอรับยกเลิกการจอง ผ่านทางโทรศัพท์ไม่ว่ากรณีใดๆ)

\*\*กรณีนักท่องเที่ยวหรือตัวแทนจำหน่าย ต้องการขอรับเงินค่าบริการคืน นักท่องเที่ยวหรือตัวแทนจำหน่าย (ผู้มีชื่อในเอกสารการจอง) จะต้องแพช อีเมลล์ หรือ มาเซ็นเอกสารการขอรับเงินคืนที่บริษัท ใดๆอย่างใดอย่างหนึ่ง เพื่อทำเรื่องขอรับเงินค่าบริการคืน โดยแนบหนังสือมอบอำนาจพร้อมหลักฐานประกอบการมอบอำนาจ หลักฐานการชำระค่าบริการต่างๆ และหน้าสมุดบัญชีธนาคารที่ต้องการให้นำเงินเข้าให้ครบถ้วน โดยมีเงื่อนไขการคืนเงินค่าบริการ ตาม “ประกาศคณะกรรมการธุรกิจนำเที่ยวและมัคคุเทศก์ เรื่อง หลักเกณฑ์เกี่ยวกับการกำหนดอัตราค่าเงินค่าบริการคืนให้แก่นักท่องเที่ยว พ.ศ. 2563” ดังนี้

### ยกเลิก ไม่น้อยกว่า 30 วันก่อนการเดินทาง (ไม่นับวันเดินทาง)

**คืนเงินค่าทัวร์เต็มจำนวน** ยกเว้น ค่าใช้จ่ายที่เกิดขึ้นจริงเพื่อการเตรียมการนำเที่ยว ทั้งหมด เช่น ค่ามัดจำตัวเครื่อง ค่าบริการแลนด์ ต่างประเทศ เป็นต้น

### ยกเลิก น้อยกว่า 15 วันก่อนการเดินทาง

**ทางบริษัทฯ ขอสงวนสิทธิ์ ไม่คืนเงินค่าทัวร์ทั้งหมด** การจ่ายเงินคืนแก่นักท่องเที่ยวตามข้อกำหนดด้านบน ซึ่งมีการหักเงินในบางส่วนนั้น เนื่องจากทางบริษัทฯ มีค่าใช้จ่ายที่ได้จ่ายจริงเพื่อการเตรียมการนำเที่ยวไปแล้ว เช่น การมัดจำที่นั่งบัตรโดยสารเครื่องบิน การจองที่พัก และ ค่าใช้จ่ายที่จำเป็นอื่นๆ เป็นต้น

### ยกเลิก ไม่น้อยกว่า 15-29 วันก่อนเดินทาง (ไม่นับวันเดินทาง)

**คืนเงิน 50% ของค่าทัวร์ทั้งหมด** ยกเว้น ค่าใช้จ่ายที่เกิดขึ้นจริงเพื่อการเตรียมการนำเที่ยวทั้งหมด เช่น ค่ามัดจำตัวเครื่อง ค่าบริการแลนด์ ต่างประเทศ เป็นต้น

### หากท่านงดการใช้บริการรายการใดรายการหนึ่ง หรือไม่เดินทางพร้อมคณะ

ทางบริษัทฯ จะถือว่าท่านสละสิทธิ์ **ไม่อาจเรียกร้องค่าบริการและเงินมัดจำคืน ไม่ว่ากรณีใดๆ ทั้งสิ้น**

### การยกเลิกเดินทางกับกรุ๊ปที่ออกเดินทางช่วงเทศกาลวันหยุด เช่น ปีใหม่, สงกรานต์ เป็นต้น

บางสายการบินมีการกีดกันมัดจำที่นั่งกับสายการบิน และค่ามัดจำที่หัก รวมถึงเที่ยวบินพิเศษ เช่น CHARTER FLIGHT **จะไม่มีการคืนเงินมัดจำ หรือ ค่าทัวร์ทั้งหมดที่ชำระแล้ว** ไม่ว่าจะยกเลิกด้วยกรณีใดๆ

### กรณีนักท่องเที่ยวคนเข้าเมืองในกรุงเทพฯ และต่างประเทศปฏิบัติเสรีการเดินทางออกหรือเข้าประเทศที่ระบุ

**บริษัทฯ ขอสงวนสิทธิ์ที่จะไม่คืนค่าทัวร์** ไม่ว่ากรณีใดๆ \*สำคัญ !! บริษัททำธุรกิจเพื่อการท่องเที่ยวเท่านั้น ไม่สนับสนุนการเดินทางเข้าญี่ปุ่นโดยผิดกฎหมาย ลูกค้าต้องผ่านการตรวจคนเข้าเมืองด้วยตัวของตนเอง โดยมัคคุเทศก์ไม่สามารถช่วยเหลือใดๆได้ทั้งสิ้น \*





## สำคัญ โปรดอ่านเงื่อนไขที่ท่านควรรทราบ



### ข้อมูลสำคัญเกี่ยวกับสายการบิน

การจัดที่นั่งบนเครื่องบินจะถูกกำหนดโดยสายการบิน ซึ่งจะดำเนินการผ่านระบบอัตโนมัติ ผู้โดยสารไม่สามารถเลือกที่นั่งได้ และที่นั่งอาจไม่ได้อยู่ติดกัน ซึ่งบริษัทไม่สามารถเข้าไปจัดการได้แต่อย่างใด



### ข้อมูลสำคัญเกี่ยวกับโรงแรมที่พัก

ห้องพักในโรงแรมอาจมีความแตกต่างกัน ดังนั้น ห้องพักประเภทห้องเดี่ยว (Single) ห้องพักคู่ (Twin/Double) และห้องพักสำหรับ 3 ท่าน (Triple) อาจไม่ได้ตั้งอยู่ในอาคารหรือชั้นเดียวกัน



### เงื่อนไขและข้อควรทราบอื่นๆ ทัวไปที่ท่านควรรทราบ

รายการทัวร์อาจมีการปรับเปลี่ยนหรือยกเลิกตามสภาพอากาศและความเหมาะสม โดยคำนึงถึงความปลอดภัยของผู้เดินทางเป็นหลัก โดยไม่จำเป็นต้องแจ้งให้ทราบล่วงหน้า

อัตราค่าทัวร์ที่นำเสนอนี้ ได้รวมภาษีน้ำมันและภาษีสนามบินตามอัตราปัจจุบัน ณ วันที่ออกโปรแกรมแล้ว อย่างไรก็ตาม หากก่อนวันเดินทาง ทางสายการบิน มีการประกาศปรับขึ้นค่าภาษีน้ำมัน ภาษีสนามบิน หรือมีค่าใช้จ่ายเพิ่มส่วนอื่นๆ (แม้ว่าทางบริษัทฯ จะได้ทำการออกตั๋วเครื่องบินไปแล้วก็ตาม) ทางบริษัทฯ ขอความกรุณาเรียกเก็บค่าใช้จ่ายในส่วนต่างนี้เพิ่มตามความเป็นจริง

## ไม่รับผิดชอบค่าใช้จ่าย ตัวเครื่องบินภายในประเทศทุกกรณี

กรณีที่ท่านเดินทางจากต่างจังหวัด ค่าใช้จ่ายในการเดินทางเช่น ตัวเครื่องบิน รถไฟ รถทัวร์ ที่พัก ไม่ได้ อยู่ในรายการทัวร์ รวมถึงกรณีที่เกี่ยวข้องบิน (ภายในประเทศ) มีการเปลี่ยนแปลงอันเนื่องมาจาก สายการบินเปลี่ยนแปลงเวลาบิน เที่ยวบิน ยกเลิกเที่ยวบิน หรือสาเหตุสุดวิสัยอื่นๆ ทางบริษัทจะไม่รับผิดชอบค่าใช้จ่ายในส่วนนี้



### หากทำการชำระเงินแล้ว

ทางบริษัทขอสงวนสิทธิ์ในการถือว่าท่านได้ยอมรับเงื่อนไขดังกล่าวแล้ว และจะไม่มี การฟ้องร้องใดๆ เนื่องจากท่านได้ยอมรับเงื่อนไขในการให้บริการแล้ว

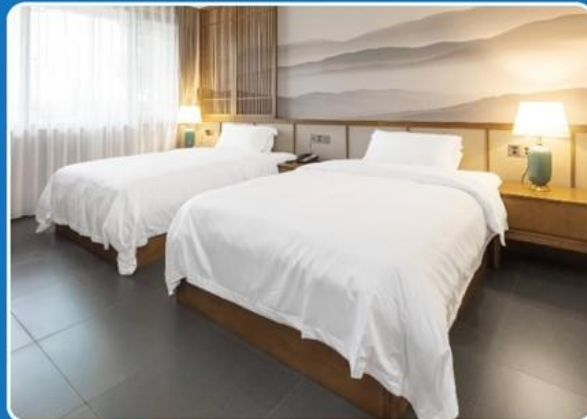
**สำคัญ!!**  
กรุณาอ่านเงื่อนไข  
แนบท้ายโดยละเอียด  
เพื่อประโยชน์สูงสุดของท่าน



## ตัวอย่างประเภทห้องพัก



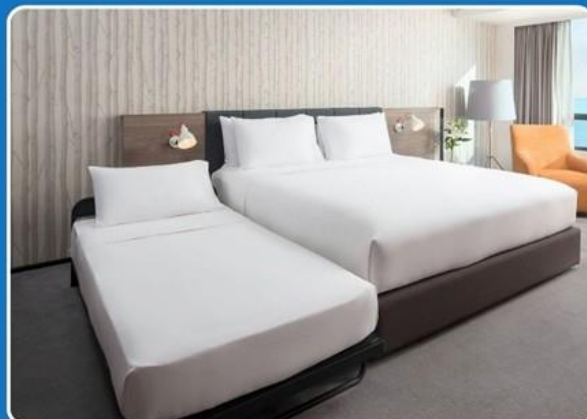
 SINGLE (SGL)



 TWIN (TWN)



 DOUBLE (DBL)



 TRIPLE (TRP)

**\*\*รูปภาพห้องพักเป็นเพียงภาพสื่อถึงประเภทของเตียงเท่านั้น ไม่ใช่ภาพห้องพักจริงสำหรับการเข้าพัก\*\***

