

**GENTING DREAM**



**CRUISE TICKET**



ล่องเรือสำราญเที่ยว **สิงคโปร์ - มาเลเซีย**  
**Singapore - Malaysia**



สิงคโปร์ - ปีนัง - มะละกา - สิงคโปร์

**4 วัน 3 คืน**

COLORFUL  
WORLD

CRUISE  
TICKET  
ตั๋วเรือสำราญ



**เดินทาง เม.ย. 69 - เม.ย. 70**

ราคาเริ่มต้น / ห้องไม่มีหน้าต่าง / แพคเกจ

**13,900**

✓ รวมภาษีท่าเรือแล้ว

CRSIN\_GD03 แพคเกจเรือ 3 คืน

| DAY | DESTINATION                      | ETA | ETD |
|-----|----------------------------------|-----|-----|
| 1   | Singapore                        | -   | 1pm |
| 2   | Penang                           | 9am | 6pm |
| 3   | Melaka/Port Klang (Kuala Lumpur) | 8am | 7pm |
| 4   | Singapore                        | 2pm | -   |

GENTING DREAM



CRUISE TICKET



ล่องเรือสำราญเที่ยว สิงคโปร์ - มาเลเซีย  
**Singapore - High Seas**



สิงคโปร์ - ปันัง - มะละกา - สิงคโปร์

4 วัน 3 คืน



CRSIN\_GD03

เดินทาง เม.ย. 69 - เม.ย. 70

ราคาเริ่มต้น / ห้องไม่มีหน้าต่าง / แพคเกจ

**13,900**

รวมภาษีท่าเรือแล้ว

แพคเกจเรือ 3 คืน

จองภายใน 31 มี.ค. 69

# Genting Dream

เส้นทาง : สิงคโปร์ - ปีนัง - มะละกา - สิงคโปร์

เดินทาง เมษายน 2569 – เมษายน 2570

**3 Nights Penang – Port Klang [KL] Cruise (Tue)**  
**2026** Apr 21; May 19; Jun 16; Jul 14; Sep 1; Oct 20; Nov 17  
**2027** Jan 5; Feb 2; Mar 2, 30

| DAY | DESTINATION               | ETA | ETD |
|-----|---------------------------|-----|-----|
| Tue | Singapore                 | -   | 1pm |
| Wed | Penang                    | 9am | 6pm |
| Thu | Port Klang (Kuala Lumpur) | 8am | 7pm |
| Fri | Singapore                 | 2pm | -   |

**3 Nights Penang – Melaka [KL] Cruise (Tue)**  
**2026** May 5; Jun 30; Jul 28; Aug 18; Oct 6; Nov 3; Dec 29  
**2027** Jan 19; Feb 16; Mar 16; Apr 13

| DAY | DESTINATION           | ETA | ETD |
|-----|-----------------------|-----|-----|
| Tue | Singapore             | -   | 1pm |
| Wed | Penang                | 9am | 6pm |
| Thu | Melaka (Kuala Lumpur) | 8am | 7pm |
| Fri | Singapore             | 2pm | -   |

\* Ship returns Singapore on Friday at 9am.

## FLEET OVERVIEW

|                     |           |              |             |            |                            |
|---------------------|-----------|--------------|-------------|------------|----------------------------|
| Gross Tonnage       | Decks     | Staterooms   | Length      | Width      | Passenger Capacity         |
| <b>150,695 tons</b> | <b>18</b> | <b>1,674</b> | <b>335m</b> | <b>40m</b> | <b>3,352 (Lower Berth)</b> |





🕒 บริการอาหารเช้า , กลางวัน , เย็น ณ ห้องอาหารตามที่ทางเรือเตรียมไว้ให้

09.00 น. เดินทางถึงท่าเรือ **ประเทศมาเลเซีย** ปีนัง เป็นรัฐหนึ่งของมาเลเซีย ตั้งอยู่ทางตะวันตกเฉียงเหนือของประเทศ ติดทะเลอันดามัน มีสองส่วนหลักคือ:

- เกาะปีนัง (Penang Island): เมืองหลักคือจอร์จทาวน์ (George Town)
- แผ่นดินใหญ่: เรียกว่า Seberang Perai เชื่อมกับเกาะด้วยสะพาน Penang Bridge

(George Town) เมืองหลวงของปีนัง เมืองเก่าที่ได้รับการขึ้นทะเบียนเป็น มรดกโลก โดย UNESCO ตั้งแต่ปี 2008

ไฮไลต์:

- สถาปัตยกรรมยุโรปผสมจีนโบราณ (Peranakan)
- สตรีทอาร์ตสุดคิ้วท์ชื่อดังทั่วเมือง
- วัดจีน วัดฮินดู มัสยิด และโบสถ์ อยู่ร่วมกันอย่างกลมกลืน
- ร้านกาแฟ คาเฟ่เก๋ ๆ และบูติกโฮเทล



- **สำหรับท่านที่ทำการจองทัวร์บนฝั่งกับทางเรือ** พนักงานจะแจ้งเวลาจากเรือและสถานที่นัดพบบนเรือ ส่วนท่านที่สะดวกเดินทางท่องเที่ยวเองสามารถลงจากเรือหลังเวลาเรือจอด 1 ชั่วโมง ณ บริเวณท่าเรือ ปีนัง จะมีบริการแท็กซี่ จากท่าเรือเข้าไปในตัวเมืองอีกด้วย
- **สำหรับท่านใดที่ไม่ลงจากเรือ** สามารถสนุกกับกิจกรรมต่างๆที่ทางเรือเตรียมไว้ให้ตลอดทั้งวัน โดยสามารถดูได้จากตารางกิจกรรมที่ท่านจะได้รับในแต่ละวันที่ห้องพักของท่าน อาทิ กิจกรรมกลุ่ม เช่น บิงโก , สอนทำลูกโป่งมายากล, กิจกรรมสอนศิลปะพื้นเมืองแบบง่ายๆ หรือใช้บริการห้องฟิตเนส , สระว่ายน้ำ, ปีนหน้าผาจำลอง, Mimi Golf, โบว์ลิ่ง และอีกหลากหลายกิจกรรมให้ท่านได้เลือกตามความชอบ **(บางกิจกรรมและห้องอาหารพิเศษ จะมีค่าใช้จ่ายเพิ่มเติม)**



หลังจากนั้น ท่านสามารถรับชมการแสดงที่ห้องโชว์หลัก หรือดนตรีสดตามบาร์ต่างๆทั่วทั้งลำเรือ หลังจากนั้นพักผ่อนตามอัธยาศัย



18.00 น. เรือออกจากท่าเรือ ปีนัง ประเทศมาเลเซีย

**DAY 3** ท่าเรือมะละกา หรือ ท่าเรือพอร์ตคลัง, ประเทศมาเลเซีย 🌞 (เช้า/กลางวัน/เย็น)

🌞 บริการอาหารเช้า , กลางวัน , เย็น ณ ห้องอาหารตามที่ทางเรือเตรียมไว้ให้

**3 Nights Penang – Port Klang [KL] Cruise (Tue)**

**2026** Apr 21; May 19; Jun 16; Jul 14; Sep 1; Oct 20; Nov 17

**2027** Jan 5; Feb 2; Mar 2, 30

| DAY | DESTINATION               | ETA | ETD |
|-----|---------------------------|-----|-----|
| Tue | Singapore                 | -   | 1pm |
| Wed | Penang                    | 9am | 6pm |
| Thu | Port Klang (Kuala Lumpur) | 8am | 7pm |
| Fri | Singapore                 | 2pm | -   |

**3 Nights Penang – Melaka [KL] Cruise (Tue)**

**2026** May 5; Jun 30; Jul 28; Aug 18; Oct 6; Nov 3; Dec 29

**2027** Jan 19; Feb 16; Mar 16; Apr 13

| DAY | DESTINATION           | ETA | ETD |
|-----|-----------------------|-----|-----|
| Tue | Singapore             | -   | 1pm |
| Wed | Penang                | 9am | 6pm |
| Thu | Melaka (Kuala Lumpur) | 8am | 7pm |
| Fri | Singapore             | 2pm | -   |

\* Ship returns Singapore on Friday at 9am.

กรุณาตรวจสอบเส้นทางและวันที่ตามตารางเรือด้านบน

08.00 น. เดินทางถึงท่าเรือ **มะละกา ประเทศมาเลเซีย**

เมืองมะละกา (Melaka หรือ Malacca) เป็นอีกหนึ่งเมืองสุดคลาสสิกของมาเลเซียที่ เต็มไปด้วยเสน่ห์ของประวัติศาสตร์ วัฒนธรรม และความหลากหลายเชื้อชาติ เหมาะกับคนที่ชอบเมืองช้า ๆ ถ่ายรูปเก๋ ๆ และเสพงานศิลปะแบบลึกลับซึ้ง

หรือ



08.00 น. เดินทางถึงท่าเรือ **พอร์ตคลั่ง ประเทศมาเลเซีย**

อยู่รัฐ Selangor ห่างจาก กัวลาลัมเปอร์ ~50 กม.เป็นท่าเรือใหญ่ที่สุดของมาเลเซีย ทั้งเรือสินค้าและ เรือสำราญ สถานที่ท่องเที่ยว แนะนำ ใน Kuala Lumpur

- **สำหรับท่านที่ทำการจองทัวร์บนฝั่งกับทางเรือ** พนักงานจะแจ้งเวลาจากเรือและสถานที่นัดพบบนเรือ ส่วนท่านที่สะดวกเดินทางท่องเที่ยวเองสามารถลงจากเรือหลังเวลาเรือจอด 1 ชั่วโมง ณ บริเวณท่าเรือ ปีนัง จะมีบริการแท็กซี่จากท่าเรือเข้าไปในตัวเมืองอีกด้วย
- **สำหรับท่านใดที่ไม่ลงจากเรือ** สามารถสนุกกับกิจกรรมต่างๆที่ทางเรือเตรียมไว้ให้ตลอดทั้งวันโดยสามารถดูได้จากตารางกิจกรรมที่ท่านจะได้รับในแต่ละวันที่ห้องพักของท่าน อาทิ กิจกรรมกลุ่ม เช่น บิงโก , สอนทำลูกโป่งมายากล, กิจกรรมสอนศิลปะพื้นเมืองแบบง่ายๆ หรือใช้บริการห้องฟิตเนส , สระว่ายน้ำ, ปีนหน้าผาจำลอง, Mimi Golf, โบว์ลิ่ง และอีกหลากหลายกิจกรรมให้ท่านได้เลือกตามความชอบ **(บางกิจกรรมและห้องอาหารพิเศษ จะมีค่าใช้จ่ายเพิ่มเติม)**

19.00 น. เรือออกจากท่าเรือ มะละกา หรือ พอร์ตคลั่ง ประเทศมาเลเซีย

**ช่วงค่ำ** เรือจะมีแท็กซี่กระเป๋าและกำหนดการลงจากเรือให้ท่านในห้องพักของท่าน ให้ท่านนำกระเป๋าเดินทางของท่านวางไว้หน้าห้องเพื่อให้พนักงานนำลงไปทำเรือในวันรุ่งขึ้น **(สิ่งของที่ท่านจำเป็นต้องใช้ระหว่างวันให้ท่านแยกใส่ในกระเป๋าถือ )**

**\*\* ถ้าท่านใดมีความประสงค์จะถือกระเป๋าเดินทางลงด้วยตนเองไม่จำเป็นต้องวางไว้ที่หน้าห้องพัก\*\***

**\*\*คืนนี้ท่านสามารถเคลียร์ค่าใช้จ่ายทั้งหมดกับทางเรือได้เพื่อความสะดวกในวันถัดไป\*\***

**DAY 4**      **ท่าเรือ Marina Bay Cruise Centre**

**🕒 (เช้า)**

**เช้า**      🕒 บริการอาหารเช้า ณ ห้องอาหารตามที่ทางเรือเตรียมไว้ให้

กรุณาตรวจสอบสิ่งของของท่านก่อนออกจากท่าเรือ

14.00 น.      เรือเทียบท่า ณ **ท่าเรือ Marina Bay Cruise Centre** ประเทศสิงคโปร์

กรุณาตรวจสอบเส้นทางและวันที่ตามตารางเรือด้านบน

หลังจากที่ท่านลงจากเรือจะผ่าน พิธีการตรวจคนเข้าเมืองและรับ กระเป๋าเดินทางของท่านด้านล่าง



## อัตราค่าบริการ (ราคาต่อท่าน) และเงื่อนไขรายการท่องเที่ยว

### จองภายใน 31 มีนาคม 2569

#### 3 Nights Penang – Port Klang [KL] Cruise (Tue)

**2026** Apr 21; May 19; Jun 16; Jul 14; Sep 1; Oct 20; Nov 17

**2027** Jan 5; Feb 2; Mar 2, 30

| DAY | DESTINATION               | ETA | ETD |
|-----|---------------------------|-----|-----|
| Tue | Singapore                 | -   | 1pm |
| Wed | Penang                    | 9am | 6pm |
| Thu | Port Klang (Kuala Lumpur) | 8am | 7pm |
| Fri | Singapore                 | 2pm | -   |

#### 3 Nights Penang – Melaka [KL] Cruise (Tue)

**2026** May 5; Jun 30; Jul 28; Aug 18; Oct 6; Nov 3; Dec 29

**2027** Jan 19; Feb 16; Mar 16; Apr 13

| DAY | DESTINATION           | ETA | ETD |
|-----|-----------------------|-----|-----|
| Tue | Singapore             | -   | 1pm |
| Wed | Penang                | 9am | 6pm |
| Thu | Melaka (Kuala Lumpur) | 8am | 7pm |
| Fri | Singapore             | 2pm | -   |

\* Ship returns Singapore on Friday at 9am.

### วันที่เดินทาง ปี 2570

2-5, 16-19 ก.พ. // 30 มี.ค. - เม.ย.

| ห้องพัก              | ราคา<br>ท่านที่ 1-2 | ราคา<br>ท่านที่ 3-4 | ราคา<br>พักเดี่ยว | ราคาทารก<br>อายุต่ำกว่า 2 ปี |
|----------------------|---------------------|---------------------|-------------------|------------------------------|
| Interior (ISS/ISA)   | 13,900.00           | 5,900.00            | 24,900            | 5,500                        |
| Oceanview (OSS/OSA)  | 15,900.00           | -                   | 29,900            | 6,000                        |
| Balcony (BSS/BSA)    | 16,900.00           | 6,900.00            | 30,900            | 6,500                        |
| Balcony Deluxe (BDS) | 17,900.00           | 7,900.00            | 31,900            | 7,000                        |

วันเดินทาง

ปี 2569

เม.ย.: 21-24

พ.ค.: 5-8, 19-22

มิ.ย. 30- 3 ก.ค.

ก.ค. : 14-17 , 28-31

ปี 2569

ส.ค. :18-21

ก.ย.: 1-4

ต.ค. : 6-9 ,20-23

พ.ย. : 3-6,17-20

ปี 2570

ม.ค. : 5-8,19-22

มี.ค. : 2-5

เม.ย. : 13-16 สงกรานต์

| ห้องพัก              | ราคาท่านที่ 1-2 | ราคา ท่านที่ 3-4 | ราคาพักเดี่ยว | ราคาทารก<br>อายุต่ำกว่า 2 ปี |
|----------------------|-----------------|------------------|---------------|------------------------------|
| Interior (ISS/ISA)   | 14,900.00       | 6,900.00         | 26,900        | 6,000                        |
| Oceanview (OSS/OSA)  | 17,900.00       | -                | 32,900        | 6,500                        |
| Balcony (BSS/BSA)    | 18,900.00       | 7,900.00         | 34,900        | 7,000                        |
| Balcony Deluxe (BDS) | 19,900.00       | 8,900.00         | 36,900        | 7,500                        |

วันเดินทาง

ปี 2569

มิ.ย. : 16-19

ธ.ค. : 29 - 1 ม.ค. 70 ปีใหม่

ปี 2570

มี.ค. : 16-19

| ห้องพัก              | ราคาท่านที่ 1-2 | ราคา ท่านที่ 3-4 | ราคาพักเดี่ยว | ราคาทารก<br>อายุต่ำกว่า 2 ปี |
|----------------------|-----------------|------------------|---------------|------------------------------|
| Interior (ISS/ISA)   | 17,900.00       | 9,900.00         | 32,900        | 6,500                        |
| Oceanview (OSS/OSA)  | 21,900.00       | -                | 40,900        | 7,000                        |
| Balcony (BSS/BSA)    | 23,900.00       | 10,900.00        | 43,900        | 7,500                        |
| Balcony Deluxe (BDS) | 24,900.00       | 13,900.00        | 45,900        | 8,000                        |

**\*\*ก่อนทำการจอง กรุณาเช็คห้องว่างก่อนทุกครั้ง\*\***

**\*\*ราคายังไม่รวมค่าทิปเรือ 27-33 SGD/คน/คืน (ชำระบนเรือ)\*\***



### ราคานี้รวม

- ✓ ห้องพักบนเรือ ตามแบบที่ลูกค้าเลือก บนเรือจำนวน 3 คืน
- ✓ ภาษีท่าเรือ
- ✓ อาหารทุกมื้อบนเรือ ในห้อง บัฟเฟ่ และ ห้องอาหารหลัก
- ✓ กิจกรรมสันทนาการ และ กิจกรรมร่วมสนุกต่างๆบนเรือ

### ราคานี้ไม่รวม

- ❖ Gratuity / Service Charge ทิปส์ พนักงานบนเรือ ตามระบบสากล ทางเรือจะเรียกเก็บเข้า Cruise Card บัตรประจำตัวบนเรือของท่าน ตามประเภทห้องพัก รายละเอียดดังนี้  
INSIDE / OCEANVIEW 27 SGD /BALCONY 33 SGD ต่อท่านต่อคืน
- ❖ Visa สำหรับหนังสือเดินทางต่างชาติ
- ❖ รถรับส่งจากสนามบิน-ท่าเรือ-สนามบิน
- ❖ ตัวเครื่องบิน กรุงเทพฯ-สิงคโปร์-กรุงเทพฯ
- ❖ ห้องอาหารพิเศษ Specialty Restaurant
- ❖ ค่าบริการชักรีด และค่าใช้จ่ายส่วนตัว
- ❖ โซ้วพิเศษต่างๆ นอกเหนือจากโซนหลัก
- ❖ แพ้คเก็จเครื่องดื่ม และเครื่องดื่มนอกเหนือจากมื้อหลักที่เป็น Complimentary ของเรือ
- ❖ ค่าอินเทอร์เน็ต Wi-Fi

### การยกเลิก

- ไม่สามารถยกเลิกได้ทุกกรณีระยะเวลาในการขายจนถึงเวลาออกเดินทางน้อยกว่าช่วงเวลาที่จะยกเลิกได้

## หมายเหตุ

- ◆ รายการ กำหนดการต่าง ๆ ทางผู้จัดขอสงวนสิทธิ์ในการเปลี่ยนแปลงได้ตามความเหมาะสม และไม่ต้องแจ้งล่วงหน้า โดยคำนึงถึงประโยชน์ของลูกค้าเป็นสำคัญ
- ◆ หากลูกค้า มิได้ใช้สิ่งอำนวยความสะดวกที่รวมอยู่ในรายการ ไม่สามารถเรียกร้องส่วนต่างใดได้
- ◆ บริษัทขอสงวนสิทธิ์ในการรับผิดชอบค่าใช้จ่ายใด ๆ อันเนื่องมาจากเหตุสุดวิสัย ภัยธรรมชาติ การประท้วง การเมือง สงคราม และโรคระบาด
- ◆ รายการ กำหนดการ เส้นทางเรือ อาจเปลี่ยนแปลงได้ตามความเหมาะสม ขึ้นอยู่กับ ดุลยพินิจ Captain บนเงื่อนไขของการรักษาความปลอดภัย ตามหลักสากล
- ◆ การปฏิเสธการเข้าเมืองทุกกรณี และอายุหนังสือเดินทางของท่าน เหลืออายุใช้งานไม่ถึง 6 เดือน

## จำเป็นต้องอ่านโดยละเอียดก่อนซื้อค่ะ

### หมายเหตุ

- สำหรับผู้เดินทาง พาสปอร์ต ต้องมีอายุมากกว่า 6 เดือน (180 วัน) นับจากวันเดินทาง
- สตรีที่มีอายุครรภ์ตั้งแต่ 24 สัปดาห์ ทางเรือของสงวนสิทธิ์ไม่อนุญาตให้ขึ้นเรือ
- สำหรับเด็กอายุต่ำกว่า 6 เดือน ทางเรือของสงวนสิทธิ์ไม่อนุญาตให้ขึ้นเรือ
- ในกรณีชาวต่างชาติกรุณาตรวจสอบเรื่องวีซ่าก่อนจอง และ ต้องมีวีซ่าพร้อมก่อนเดินทาง (ไม่รวมในค่าใช้จ่าย)
- การอนุมัติวีซ่าขึ้นอยู่กับความสมบูรณ์ของเอกสารของแต่ละบุคคล และ เป็นเอกสิทธิ์ของทางสถานทูต
- กรณีที่เจ้าหน้าที่ตรวจคนเข้าเมืองไม่อนุญาตให้ผู้เดินทางเข้าหรือออกประเทศ ทางบริษัทฯ ไม่สามารถคืนค่าเรือให้ได้
- **\*\*สำคัญ\*\*** บริษัทฯ ของสงวนสิทธิ์ที่จะไม่คืนเงินค่าทัวร์ที่ท่านชำระมาแล้ว หากท่านถูกปฏิเสธการเข้าเมืองอันเนื่องมาจากการกระทำที่ส่อไปในทางผิดกฎหมาย หรือการหลบหนีเข้าเมือง ฯลฯ ทั้งนี้ลูกค้าทุกท่านต้องผ่านการตรวจคนเข้าเมืองด้วยตัวของท่านเอง และการพิจารณาเป็นของเจ้าหน้าที่ตรวจคนเข้าเมืองเท่านั้น
- ระหว่างการเดินทางท่องเที่ยว หากท่านไม่ใช้บริการใดๆ ไม่ว่าจะทั้งหมดหรือบางส่วน ทางบริษัทฯ จะถือว่าท่านสละสิทธิ์และไม่สามารถขอคืนค่าบริการได้
- บริษัทฯ สงวนสิทธิ์ในการที่จะไม่รับผิดชอบต่อค่าชดเชยความเสียหาย อันเกิดจากเหตุสุดวิสัยที่ทาง บริษัทฯ ไม่สามารถควบคุมได้ เช่น การนัดหยุดงาน, จลาจล, การล่าช้าหรือยกเลิกของเที่ยวบิน, การเปลี่ยนแปลงโปรแกรมการท่องเที่ยวให้เหมาะสมตามสภาพอากาศและฤดูกาล
- บริษัทฯ สงวนสิทธิ์ในการเปลี่ยนแปลงโปรแกรมตามความเหมาะสม ซึ่งเป็นไปตามโปรแกรมการเดินทางของทางเรือเป็นหลัก โดยการเปลี่ยนแปลงดังกล่าวไม่จำเป็นต้องแจ้งให้ทราบล่วงหน้า ทั้งนี้จะคำนึงถึงความปลอดภัยของผู้เดินทางเป็นสำคัญ
- หากท่านได้ทำการจอง และ ชำระเงินมัดจำหรือ เต็มจำนวนแล้ว ทางบริษัท ถือว่าท่านยอมรับในเงื่อนไขที่ระบุไว้ข้างต้น



# ห้องพักผ่อนเรือสำราญ Genting Dream



## FLEET OVERVIEW

|               |       |            |        |       |                     |
|---------------|-------|------------|--------|-------|---------------------|
| Gross Tonnage | Decks | Staterooms | Length | Width | Passenger Capacity  |
| 150,695 tons  | 18    | 1,674      | 335m   | 40m   | 3,352 (Lower Berth) |



### INTERIOR STATEROOM

From 13-14 sq.m

Max Occupancy 2-4 ^

Deck 5 / 8 / 9 / 10 / 11 / 12 / 13 / 15

2 Single Beds / 2 Single Beds + 1 Ceiling Pullman Bed /

1 Single Bed + 1 Pullman Bed + Double Sofa Bed



### BALCONY / BALCONY DELUXE STATEROOM

From 20 sq.m / 22-28 sq.m

Max Occupancy 3-4 / 2-4

Deck 8 / 9 / 10 / 11 / 12 / 13 / 15

1 Queen - Size - Beds + 1 Single Sofa Bed / 1 Single

Sofa Bed + 1 Ceiling Pullman Bed / 1 Double Sofa Bed



### OCEANVIEW STATEROOM

From 16-35 sq.m

Max Occupancy 2-4 ^

Deck 5 / 9 / 10 / 11 / 12 / 13

2 Single Beds / 2 Single Beds + 1 Double Sofa Bed /

2 Single Beds + 1 Single Sofa Bed

# ห้องพักผ่อนเรือสำราญ Genting Dream



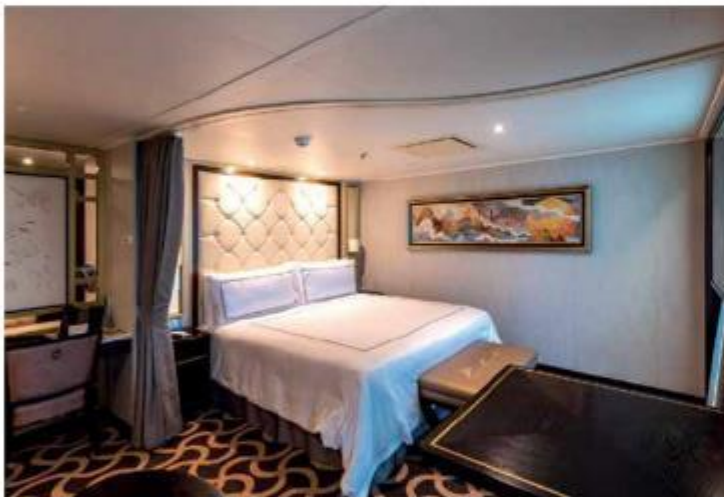
## PALACE PENTHOUSE

Approx. 56 – 115.4 sq.m

Max Occupancy 4 – 6\*

Deck 13/16

1 King-size Bed - 1 Double Sofa / 1 Queen-size Bed - 2 Double Sofa Beds /  
1 Queen-size Bed - 1 Double Sofa Bed



## PALACE DELUXE SUITE

From 41 sq.m

Max Occupancy 4

Deck 15

1 Queen-size Bed - 1 Double Sofa Bed



## PALACE SUITE

From 37 – 40 sq.m

Max Occupancy 4

Deck 13 / 15 / 16 / 17

1 Queen-size Bed - 1 Double Sofa Bed



## PALACE VILLA

Approx. 224 sq.m

Max Occupancy 6

Deck 17

1 King-size Bed - 1 Queen-size Bed - 1 Double Sofa Bed



## PALACE DELUXE PREMIUM

From 41 - 61 sq.m

Max Occupancy 4

Deck 9 / 10 / 11 / 12 / 13 / 15

1 King-size Bed - 1 Double Sofa Bed

# ห้องอาหารที่รวมในแพคเกจ

## ห้องอาหารหลัก (Main Dining)

### Dream Dining Lower

📍 ชั้น 7

บริการอาหารตะวันตก  
เปิดให้บริการ มื้อเช้า กลางวัน และค่ำ



### Dream Dining Upper

📍 ชั้น 8

บริการอาหารจีน  
เปิดให้บริการ มื้อเช้า กลางวัน และค่ำ



### The Lido

📍 ชั้น 16

ห้องอาหารบุฟเฟต์  
เปิดให้บริการ มื้อเช้า กลางวัน และค่ำ



# กิจกรรมบันเทิงบนเรือ



## Zodiac Theatre

📍 ชั้น 7

ชมการแสดงทุกค่ำคืน  
แต่ละวันจะมีการสลับสับ  
เปลี่ยนไม่ซ้ำกัน



# กิจกรรมบันเทิงบนเรือ

## Shore Excursions & Reception ชั้น 6

กรณีต้องการความเหลือหรือมีข้อสงสัย สามารถติดต่อสอบถามได้ที่ Shore Excursions & Reception



## The Boutiques

 ชั้น 7

ร้านค้าปลอดภาษี มีให้เลือกซื้อหลากหลาย ทั้งน้ำหอม เครื่องสำอาง นาฬิกา เสื้อผ้า รวมถึงของที่ระลึก

## Gym/ Salon/ Spa

 ชั้น 15

ฟิตเนส ร้านเสริมสวย และ สปา



| Restaurants & Bars       | DECK |
|--------------------------|------|
| Palm Court               | 19   |
| Sun Deck Bar             | 17   |
| Pool Deck Bar            | 16   |
| The Lido**               | 16   |
| The Oasis                | 15   |
| Bar City                 | 8    |
| Bistro                   | 8    |
| Chef's Table             | 8    |
| Dream Dining Room Upper* | 8    |
| Gelateria                | 8    |
| Hot Pot                  | 8    |
| Umi Uma                  | 8    |
| Blue Lagoon              | 7    |
| Dream Dining Room Lower* | 7    |
| Red Lion                 | 7    |
| Bar 360                  | 6    |
| Lobby Cafe               | 6    |
| Silk Road                | 6    |
| Function 8 @ Deck 5      | 5    |

| Teenagers & Children | DECK |
|----------------------|------|
| Little Dreamers Club | 16   |
| Arcade               | 16,6 |
| Beauty & Wellness    | DECK |
| The Gym              | 15   |
| The Salon            | 15   |
| The Spa              | 15   |
| Sports & Recreation  | DECK |
| SportsPlex           | 19   |
| Waterslide Park      | 19   |
| Mini-Golf            | 18   |
| Rock Climbing Wall   | 18   |
| Ropes Course         | 18   |
| Jogging Track        | 17   |
| Sun Deck             | 17   |
| Kids Water Park      | 16   |
| Main Pool Deck       | 16   |
| Boardwalk            | 8    |

| Genting Club               | DECK |
|----------------------------|------|
| Club                       | 16   |
| Lounge                     | 16   |
| Other Services             | DECK |
| Bridge Viewing Room        | 15   |
| Helipad Embarkation Lounge | 9    |
| Tributes                   | 8    |
| Executive Boardrooms       | 7    |
| Reception                  | 6    |
| Shore Excursions           | 6    |
| Clinic                     | 5    |
| Meeting Rooms              | 5    |
| Surau Prayer Room          | 5    |

| The Palace                | DECK  |
|---------------------------|-------|
| Palace Gymnasium & Studio | 18    |
| Palace Pool Side Café     | 18    |
| Palace Pool & Sun Deck    | 18    |
| Palace Spa                | 18    |
| Palace Lounge             | 17    |
| Palace Reception          | 17    |
| Restaurant                | 17    |
| Entertainment             | DECK  |
| Zouk Private Party Deck   | 18    |
| Zouk Beach Club           | 17    |
| Zouk                      | 17    |
| RW@Sea                    | 8,7,6 |
| Zodiac Theatre            | 7     |
| International Room        | 6     |
| Karaoke                   | 6     |
| Premium Room              | 6     |

# กิจกรรมบันเทิงบนเรือ



DREAM CRUISES  
星梦邮轮



# Before Cruise

## PACKING ESSENTIALS



Mandatory online check-in is available and closes 48 hours before departure.



Passport (with at least 6 months validity), Valid Work Permit/ Employment Pass/Long Term Pass/Student Pass/Dependent Pass/Re-entry permit if any and Cruise Ticket



Applicable VISA requirements and Cash (in Singapore Dollars) and Credit Cards



Proper swim attire is required for waterslides and pools. Sneakers or closed-toe shoes are needed for the rock wall and zip line.

## DO NOT BRING



Flammable, explosive materials/ Pressurised Vessels



Sharp objects including throwing stars and open razors



Illegal Drugs



Alcohol and E-Cigarettes



Weapons including replicas, imitations and components of firearms, crossbows, blunt weapons and stun devices



Electrical items and heating devices such as iron, cooking appliances, coffee maker, extension cords



Raw food including pastries, eggs, dairy, meats, selected fruits and others



Others such as EPIRBs, laser pointers, remote devices, hoverboards, and anything else that may endanger people onboard

## DEPARTURE DAY



Arrive at the terminal at assigned time on Cruise Ticket

Note: Guests are not permitted to consume food at Marina Bay Cruise Centre's waiting area. All food must be consumed prior to the security checkpoint.



For guests departing from Singapore – Luggages beyond above size or more than 9kg are required to be checked in.



Collect Cabin Card

### Singapore Terminal Address

Marina Bay Cruise Centre  
61 Marina Coastal Dr, Singapore 018947

### Port Klang Terminal Address

Pulau Indah, P.O. Box 288, 42009 Pelabuhan  
Klang Selangor Darul Ehsan, Malaysia

### Melaka ICQS Terminal

Jalan Taman Kota Laksamana 1,  
65200 Melaka

# During Cruise

## WIFI



### Dream Cruises Concierge

Connect to Dream Cruises Wi-Fi to get more information for onboard entertainment, programmes, dining, excursion and more.

### Wifi Packages (in SGD)

| Venue                              | 1 Night | 2 Nights | 3 Nights | 4 Nights |
|------------------------------------|---------|----------|----------|----------|
| Standard (Full Cruise) - 1 Device  | 12      | 24       | 36       | 48       |
| Standard (Full Cruise) - 2 Devices | 21      | 42       | 63       | 84       |
| Standard (Full Cruise) - 3 Devices | 32      | 64       | 96       | 128      |
| Standard (Full Cruise) - 4 Devices | 41      | 82       | 123      | 164      |
| Premium (24 Hours) - 1 Device      | 32      | -        | -        | -        |
| Premium (Full Cruise) - 1 Device   | 18      | 36       | 54       | 72       |
| Premium (Full Cruise) - 2 Devices  | 33      | 66       | 99       | 132      |
| Premium (Full Cruise) - 3 Devices  | 50      | 100      | 150      | 200      |
| Premium (Full Cruise) - 4 Devices  | 63      | 126      | 189      | 252      |

*Standard: Connect to the Internet at basic speeds Premium: Connect to the Internet at prime speeds*

### Gratuity Fee Scheme (Per Person in SGD)

| Cabin Category/No. of Nights       | 2 Nights | 3 Nights | 4 Nights |
|------------------------------------|----------|----------|----------|
| Palace                             | 80       | 120      | 160      |
| Balcony & Balcony Deluxe Stateroom | 66       | 99       | 132      |
| Interior & Oceanview Stateroom     | 54       | 81       | 108      |

*Charges waived for children aged below 2*

## SAFETY PRACTICES



Keep your Cabin Card with you at all times



If you feel unwell, please proceed to the medical centre



## Before Disembark

### QUICK PAY - SELF CHECK-OUT

Save your time on queuing up for payments!

Prior to disembarkation, please ensure that all outstanding bills are cleared.

- Check your cabin charges
- Settle your bill with VISA or MASTER instantly or enjoy autopay service



Payment types accepted at Reception, Deck 6 Mid



## Disembarkation

Disembark at the assigned time and refer to the Dream Cruises Concierge for more details.

All travellers are required to submit SC Arrival Card through <http://eservicesica.gov.sg> before arriving in Singapore.

This can be done 3 days prior to the date of arrival in Singapore.

