

6 วัน
5 คืน

CSTKMG-CM-06MU 21-26 พ.ค.

KUNMING

คุนหมิง ต้าหลี่ ลี่เจียง วันพักผ่อนในพื้นที่ Club Med Lijiang



中國東方航空
CHINA EASTERN



เริ่มต้น
34,900.-

พักอับเหมดลี่เจียง 2 คืน อีร์ในร์อริง 1 คืน
พีเรียดเดียวเท่านั้น 21-26 พ.ค. 69

KUNMING

6 วัน
5 คืน

คุนหมิง ต้าหลี่ ลี่เจียง วันพักผ่อนในฝันที่ Club Med Lijiang



中國東方航空
CHINA EASTERN



เริ่มต้น
34,900.-

นำกลับมาชมได้จริง 2 คืน ออร์แกนอริค 1 คืน
พีเรียคเดียวเท่านั้น 21-26 พ.ค. 69



中國東方航空
CHINA EASTERN

สายการบิน China Eastern (MU)

ไฟลท์บิน	รายละเอียด	เวลาออก	เวลาถึง	น้ำหนักกระเป๋า
MU9622	BKK-KMG	07.50	11.15	ไม่เกิน 23 กิโลกรัม 1 ใบต่อ 1 ท่าน
MU9621	KMG-BKK	20.40	22.15	ไม่เกิน 23 กิโลกรัม 1 ใบต่อ 1 ท่าน

วันแรก
ต้าหลี่

สนามบินสุวรรณภูมิ - Kunming - ต้าหลี่ - เมืองโบราณ

- 05.00 น.** คณะพร้อมกันที่สนามบินสุวรรณภูมิ อาคารผู้โดยสาร ชั้น 4 เคาน์เตอร์ **สายการบิน China Eastern (MU)** โดยมีเจ้าหน้าที่ของบริษัทฯ คอยต้อนรับและอำนวยความสะดวกด้านเอกสารและสัมภาระให้แก่นักท่องเที่ยว
- 07.50 น.** เห็นฟ้าสุกครครุนครน โดย **สายการบิน China Eastern (MU)** เที่ยวบินที่ **MU9622**
- 11.15 น.** ถึงท่าอากาศยานฉางชู่ย นครคุนหมิงเป็นเมืองเอกและเมืองที่ใหญ่ที่สุดในมณฑลยูนนาน ตั้งอยู่ทางทิศตะวันตกเฉียงใต้ของสาธารณรัฐประชาชนจีน ประชากร 3,740,000 คน ครอบคลุมพื้นที่ 21,018 ตารางกิโลเมตร มีชนกลุ่มน้อยอาศัยอยู่กว่า 24 กลุ่ม คุนหมิงได้ชื่อว่าเป็นเมืองแห่งฤดูใบไม้ผลิ อากาศเย็นสบายตลอดปี ทัศนียภาพสวยงามมากมาย
- เที่ยง** บริการอาหารกลางวัน ณ **ภัตตาคาร** จากนั้นนำท่านสู่ **เมืองต้าหลี่** ซึ่งอยู่ทางตะวันตกเฉียงใต้ของจีน โดยมีชนกลุ่มน้อยอาศัยอยู่ร่วมกันกว่า 20 เชื้อชาติ เดิมชื่อว่าหนันเจา หรือน่านเจ้า (ค.ศ. 738 – 903) จนกระทั่งชาวไป๋ ได้เข้ามาสถาปนาอาณาจักรต้าหลี่ ในปี ค.ศ. 937 จากนั้นนำท่านสู่ **เมืองโบราณต้าหลี่** อดีตเมืองหลวงของอาณาจักรโบราณนานเจ้า ชมกำแพงเมืองโบราณ บ้านเรือน ร้านค้าและสัมผัสวิถีชีวิตความเป็นอยู่ของชาวพื้นเมืองที่ส่วนใหญ่เป็นชนกลุ่มน้อยชาวหนานซี ให้ท่านเลือกชมและเลือกซื้อสินค้าที่ระลึก

ค่ำ บริการอาหารค่ำ ณ ภัตตาคาร หลังอาหาร สมควรแก่
เวลานำท่านเข้าสู่ที่พัก

DAYS WYNDAMM HOTEL *4 หรือเทียบเท่า

วันที่สอง ต้าหลี่ – ผ่านชมเจดีย์สามองค์ – วัดเจ้าแม่กวนอิม – ลี
เจียง - เข้าพัก CLUB MED LIJIANG

เช้า บริการอาหารเช้า ณ ที่พัก หลังอาหาร นำท่านเดินทาง
ระหว่างทางผ่านชมเจดีย์สามองค์ เป็นสัญลักษณ์ของเมือง
ต้าหลี่ โดดเด่นสวยงามอยู่ริมทะเลสาบเอ๋อไห่ ประกอบด้วย
เจดีย์สีขาวสวยงาม 3 องค์ องค์กลางมีความสูง 70 เมตร สร้าง
ขึ้นสมัยราชวงศ์ถัง จึงมีลักษณะเหมือนกับเจดีย์ในเมืองซีอาน
จากนั้นนำท่าน

ชม **วัดเจ้าแม่กวนอิม** เป็นวัดที่เกี่ยวข้องกับตำนานของ เจ้าแม่
กวนอิม ที่เชื่อกันว่าเคยปรากฏกายช่วยปกป้องเมืองจากศัตรู
ทำให้ชาวบ้านเคารพศรัทธามาก ภายในวัดมีรูปเคารพกวนอิม
และบรรยากาศเงียบสงบ ไหว้ขอพรเรื่องความคุ้มครองและ
ความเป็นสิริมงคล



เที่ยง บริการอาหารกลางวัน ณ ภัตตาคาร นำท่านเดินทางต่อไปที่
ลีเจียง

เข้าที่พัก CLUB MED LIJIANG *5 หรือเทียบเท่า

ค่ำ บริการอาหารค่ำ ณ ที่พัก CLUB MED

วันที่สาม FREE DAY อิสระกิจกรรมตามอัธยาศัย

เช้า บริการอาหารเช้า ณ ที่พัก หลังอาหาร นำท่านชม
อาหารกลางวันและอาหารค่ำอิสระตามอัธยาศัย

ค่ำ เข้าสู่ที่พัก CLUB MED LIJIANG *5 หรือเทียบเท่า



- All inclusive package ห้องอาหารบริการอาหารบุฟเฟต์นานาชาติ 3 มื้อ
- All inclusive package เครื่องดื่มตลอดการเข้าพัก ทั้งผสมแอลกอฮอล์ และไม่ผสมแอลกอฮอล์
เช่น ไวน์ วิสกี้ น้ำผลไม้ มีให้เลือกมากกว่า 100 รายการ ตั้งแต่ 11.00 - 00.00 น. ทุกวัน
- ฟรี! Mini Club รับฝากเลี้ยงน้องๆ หนูๆ อายุตั้งแต่ 4 - 10 ขวบ ทุกวัน ตั้งแต่ 08.00 - 17.00 น.
(ไม่มีค่าใช้จ่าย)
- ชมโชว์การแสดงตื่นตาตื่นใจสุดอลังการทุกค่ำคืน เวลา 20.15 น.
- กิจกรรม Swimming Pool, Fitness, Flying Trapeze, แอโรบิค, โยคะ, ซุมบ้า, ห้องเกม, ปิงปอง, คาราโอเกะ, Mahjong
- สังสรรค์ปาร์ตี้ สนุกสนาน ดื่มไม่อั้น ชมดนตรี ที่บาร์ทุกค่ำคืน ตั้งแต่ 19.00 - 00.00 น.

วันที่สี่ **ภูเขาหิมะมังกรหยก(รวมกระเช้าใหญ่) – โชว์ IMPRESSION LIJIANG -หุบเขาพระจันทร์สีน้ำเงิน – สระมังกรดำ - เมืองโบราณลี่เจียง**

เช้า บริการอาหารเช้า ณ ที่พัก หลังอาหารเช้า นำท่านนั่งกระเช้าใหญ่ ใช้เวลาประมาณ 20 นาที ขึ้นสู่ **ภูเขาหิมะมังกรหยก** ที่ระดับความสูง 4,506 เมตร ท่านสามารถชื่นชมธรรมชาติที่โอบล้อมด้วยขุนเขา ปกคลุมไปด้วยหิมะสัมผัสหิมะบนยอดเขา อิสระถ่ายภาพ เก็บไว้เป็นที่ระลึก



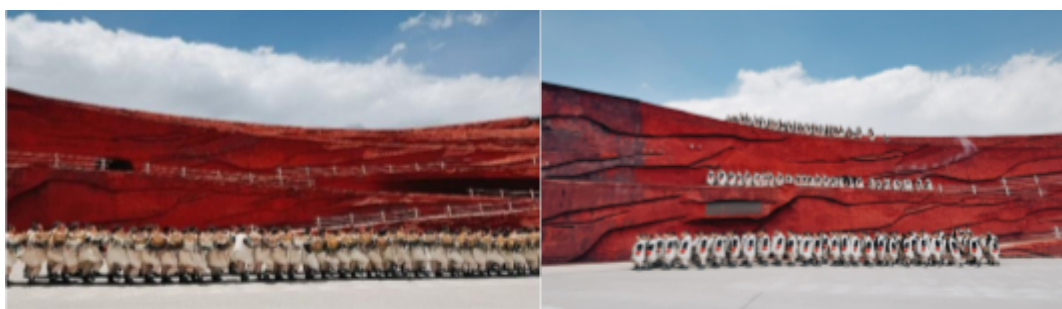
หมายเหตุ: ในกรณีที่มีการประกาศปิดให้บริการกระเช้าใหญ่ อันเนื่องมาจาก อาทิเช่น สภาพแวดล้อม สภาพอากาศ การปิดบำรุงซ่อมแซม การจำกัดคนขึ้น ทางบริษัทขอสงวนสิทธิในการปรับเปลี่ยนโปรแกรม

นำท่านชมดินแดน **หุบเขาพระ
จันทรสีน้ำเงิน** หรือ“สีขาเหยสีอกู”
ตั้งอยู่ตรงรอยต่อตะเข็บชายแดนทิเบต
ยูนนาน เสฉวน ภูเขาจะเป็นเทือกเขา
ใหญ่ที่ชาวโพลนไปด้วยหิมะ เปรียบ
ดังหมวกใบสีขาวบริสุทธิ์ที่ปกคลุม
ยอดเขา จากนั้นนำท่านนั่งรถแบดเตอร์เที่ยวชม แม่น้ำขาวหรือไป
สู่เยโฮ เป็นอีกหนึ่งสถานที่ที่ดึงดูดงามชวนหลงใหล โดยความงาม
ครั้งนี้รวมฝีมือมนุษย์และศิลปะธรรมชาติเป็นหนึ่งเดียว ไปสู่เยโฮนี้
เลียนแบบมาจาก ไปสู่เยโฮ น้ำตกหินปูนชั้นบันไดที่ลงเตี้ยน แต่ที่ลี
เจียงนี้ มนุษย์ได้สร้างขึ้นท่ามกลางขุนเขาแห่งหุบเขาพระจันทรสี
น้ำเงิน



เที่ยง

บริการอาหารกลางวัน ณ ภัตตาคาร หลังอาหารนำท่านชมโชว์
IMPRESSION LIJIANG ที่ออกแบบโดยผู้กำกับจางอวีโหมว กา
รันตีความยิ่งใหญ่ได้จากผลงานพิธีเปิดและปิดโอลิมปิกเกมส์ ที่
กรุงปักกิ่ง 2008 เวทีการแสดงถูกเนรมิตรขึ้นบริเวณใกล้กับภูเขา
หิมะมังกรหยก โดยใช้วีวจริงของภูเขาหิมะมังกรหยกเป็นฉากหลัง
ประกอบ และประเพณีของชนกลุ่มน้อยของเมืองลี่เจียง เป็นโชว์
ของชนกลุ่มน้อยที่ยิ่งใหญ่ และจะทำให้ท่านประทับใจในมนต์
เสน่ห์ของยูนนานอย่างมิรู้ลืม



สมควรแก่เวลานำท่านเดินทางชม **สระน้ำมังกรดำ**
จุดเด่นที่ความใสของน้ำที่ใสราวกับมรกต นอกจากนี้ ภายในสวน
ยังมีการสถาปัตยกรรมต่างๆ ที่ผสมผสานวัฒนธรรมของชาวฮั่น
ทิเบต และหน่าซี ไว้ด้วยกัน บรรยากาศภายในสวนนั้นเงียบสงบ
และงดงามด้วยบึงน้ำใสสะอาดสะท้อนภาพทิวทัศน์ของ
เทือกเขาหิมะมังกรหยกได้อย่างชัดเจน

จากนั้นนำท่านสู่ **เมืองโบราณลี่เจียง** สร้างในสมัย
ราชวงศ์ช่งใต้ (พ.ศ. 1670–1814) แม้ภายหลัง พ.ศ. 2492
การสร้างเมืองใหม่ แต่ชาวหน้าซีกก็ยังคงอนุรักษ์และอาศัยใน
เมืองเก่าแห่งนี้ ปัจจุบันมีประชากรอาศัยอยู่ราว 50,000 คน จึง
เรียกชื่อเมืองแห่งนี้ว่าต้าหยัน (ต้าแปลว่าใหญ่ หยันแปลว่าแท่น
ฝนมึก) ความงดงามของธรรมชาติผนวกกับสิ่งที่มนุษย์สร้างขึ้น
ตลอดจนวิถีชีวิตของชาวพื้นเมืองภาพของผู้สูงวัยที่ยังคงแต่ง
กายในชุดประจำเผ่าของชาว
หน้าซีกอันเป็นภาพสะท้อนที่ลงตัวและ
กลมกลืนอย่างยิ่ง จึงทำให้เมืองแห่งนี้
ได้รับการประกาศให้เป็น มรดกโลก
ทางวัฒนธรรม จากองค์การยูเนสโกใน
พ.ศ. 2540



ค่ำ บริการอาหารค่ำ ณ ภัตตาคาร หลังอาหาร นำท่านเข้าสู่ที่พัก
JP HYLLIS HOTEL *4 หรือเทียบเท่า

วันที่ห้า ลี่เจียง— นังรถไฟความเร็วสูงสู่คุนหมิง - Park 1903
Kunming

เช้า บริการอาหารเช้า ณ ที่พัก หลังอาหาร นำท่านเดินทางสู่**สถานี
รถไฟความเร็วสูง**

08.10 น. พาท่านเดินทางสู่ **เมืองคุนหมิง** โดยรถไฟความเร็วสูง
12.10 น. ถึงสถานีรถไฟความเร็วสูง นครคุนหมิง

หมายเหตุ : เพื่อความรวดเร็วในการขึ้น - ลงรถไฟ กระเป๋าเดินทาง
และสัมภาระของแต่ละท่านจำเป็นต้องลากด้วยตนเอง
จึงควรเลือกใช้กระเป๋าเดินทางแบบคันชักล้อลาก ที่มี
ขนาดไม่ใหญ่จนเกินไป

กลางวัน บริการอาหารกลางวัน ณ ภัตตาคาร หลังอาหาร
นำท่านสู่ **Park 1903 Kunming** เป็นแหล่งไลฟ์สไตล์สุด
ทันสมัย ผสมผสานสถาปัตยกรรม
ยุโรปกับบรรยากาศเมืองคุนหมิง
เหมาะสำหรับเดินเล่นและถ่ายรูป มีโซน
นช้อปปีง โรงภาพยนตร์ เป็นจุดเช็คอิน



ยอดนิยมของนักท่องเที่ยวที่อยากสัมผัสความชิคและ
วัฒนธรรมร่วมสมัย

ค่ำ

บริการอาหารค่ำ ณ ภัตตาคาร หลังอาหาร เข้าสู่ที่
พัก

METROPOLO JINJIANG HOTEL *4 หรือเทียบเท่า

วันที่หก

วัดหยวนทอง – สวนเลาเยวเห่อชมดอกไฮเดรนเยีย – ประตุม้าทองไก่อหยก + ถนนคนเดินหนานผิงเจีย - คุณหมิง - สนามบินสุวรรณภูมิ

เช้า

บริการอาหารเช้า ณ ที่พัก หลังอาหารนำท่านสู่ **วัด**

หยวนทอง นมัสการสิ่งศักดิ์สิทธิ์ เพื่อ
ความเป็นสิริมงคล วัดหยวนทองเป็นเก่า
แก่ที่มีประวัติความเป็นมายาวนานกว่า
1,200 ปี เป็นวัดที่ใหญ่ที่สุดในนครคุ



นหมิง ชมสถาปัตยกรรมแบบจีนโบราณตลอดจนกราบนมัสการ
พระพุทธรูปชินราชจำลอง ที่ได้อัญเชิญมาประดิษฐาน ณ วัด
แห่งนี้ จากนั้นนำท่านเที่ยวชม **สวนเลาเยวเห่อชมดอก**

ไฮเดรนเยีย สวรรค์ของคนรักดอกไม้ ที่ทุ่งไฮเดรนเยียหลาก
สีบานปกคลุมเหมือนพรมดอกไม้สดลูกหลูกตา เดินเล่น
ท่ามกลางลำธารใสและสะพานไม้เล็ก ๆ พร้อมสายลมเย็นจาก
ภูเขา บรรยากาศโรแมนติกเกินบรรยาย ทุกมุมคือจากถ่ายรูป
สวยระดับโปรสการ์ด จากหลังเป็นภูเขาและท้องฟ้ากว้าง
อลังการ เป็นจุดหมายที่ทั้งสดชื่น สงบ และสวยจนอยากหยุด
เวลาไว้ตรงนั้นเลย



กลางวัน

๑๗ บริการอาหารกลางวัน ณ ภัตตาคาร หลังอาหาร นำท่านเดินทางสู่ **ประตูม้าทองไก่อหยก** ตั้งอยู่ตอนกลางของ ถนนจินปี้ลู่ ซึ่งเป็นถนนที่เก่าแก่ ที่สุดของเมืองคุนหมิง มีซุ้มประตู ม้าทองและซุ้มประตูไก่อมรกต ซึ่ง ภาษาจีนเรียกว่าจินหม่าและปี้ลี้ และเป็นที่มาของชื่อถนนแห่งนี้ โดยซุ้มม้าทองและไก่อมรกตมีอายุรวม 400 ปี สร้างขึ้นในสมัย ราชวงศ์หมิง ในถนนย่านการค้าแห่งนี้ เป็นแหล่งเสื้อผ้าแบ รนด์เนมทั้งของจีนและต่างประเทศ รวมทั้งเครื่องประดับ อัญมณีชั้นเยี่ยม ร้านเครื่องดื่ม ร้านอาหารพื้นเมือง และร้าน ขายของที่ระลึก ให้ท่านอิสระในการเลือกซื้อสินค้าตาม อรรถาศัย



ค่ำ

บริการอาหารค่ำ ณ ภัตตาคาร สมควรแก่เวลา พาท่านเดินทางสู่สนามบินคุนหมิง

20.40 น. เห็นฟ้ากลับสู่กรุงเทพฯ โดย **สายการบิน China Eastern (MU)** เที่ยวบินที่ **MU9621**

22.15 น. เดินทางถึงประเทศไทย โดยสวัสดิภาพ

หมายเหตุ ! โปรแกรมการเดินทางอาจเปลี่ยนแปลงตามความเหมาะสม บริษัทฯ ขอสงวนสิทธิ์

ในการปรับเปลี่ยนราคา หากมีการปรับขึ้นของราคาน้ำมันของสายการบิน

สำรองที่นั่ง ขำระเงินมัดจำ **ท่านละ 15,000 บาท** พร้อมแจ้งชื่อเป็น ภาษาอังกฤษตามหนังสือเดินทาง

ส่วนที่เหลือชำระทั้งหมดก่อนการเดินทาง 15 วัน

อัตราค่าบริการ

MU คุนหมิง ดำหลี่ ลีเจียง **FREE DAY** พักคลับเมด 2 คืน (6 วัน 5 คืน)

กำหนดเดินทาง

ผู้ใหญ่

พักเดี่ยว

วันที่ 21-16 พฤษภาคม 2569	34,900	5,500
บริษัทขอสงวนสิทธิ์ที่จะเลื่อนการเดินทางในกรณีที่มีผู้ร่วมคณะไม่ถึง 15 ท่าน		

อัตราี่รวม

- ค่าตัวเครื่องบินไป-กลับ
- ค่าน้ำหนักกระเป๋าท่านละ(ไม่เกิน 23 กิโลกรัม 1 ท่านต่อ 1 ใบ (ตามที่สายการบินกำหนด
- ค่าโรงแรมที่พัก ตามรายการที่ระบุ
- ค่าเข้าชมสถานที่ต่างๆรายการที่ระบุ
- ค่าอาหารและเครื่องดื่มตามรายการที่ระบุ
- ค่ารถรับส่งและระหว่างนำเที่ยวตามรายการที่ระบุ
- ค่าประกันอุบัติเหตุระหว่างการเดินทาง ท่านละไม่เกิน 1,000,000 บาท ทั้งนี้ขอมอบอยู่ในข้อจำกัดที่มีการตกลงไว้กับบริษัทประกันชีวิต

อัตราี่ ไม่รวม

- ค่าทำหนังสือเดินทาง (Passport)
- ค่าอาหารที่ไม่ได้ระบุไว้ในรายการ
- ค่าใช้จ่ายส่วนตัวนอกเหนือจากรายการ เช่น ค่าเครื่องดื่ม, ค่าอาหารที่สั่งเพิ่มเอง, ค่าโทรศัพท์, ค่าซักรีด
- ค่าทำใบอนุญาตที่กลับเข้าประเทศของคนต่างชาติหรือคนต่างด้าว
- ค่าภาษีมูลค่าเพิ่ม 7 เปอร์เซ็นต์ กรณีต้องการใบกำกับภาษี และค่าภาษีบริการหัก ณ ที่จ่าย 3 เปอร์เซ็นต์
- ค่าทิปไกด์ วันละ 10 หยวน ต่อวัน ต่อคน**
- ค่าทิปคนขับรถ วันละ 10 หยวน ต่อวัน ต่อคน**
- ค่าทิปหัวหน้าทัวร์ วันละ 10 หยวน ต่อวัน ต่อคน**



เงื่อนไขการยกเลิก

1. ยกเลิกก่อนการเดินทาง 30 วัน เก็บค่าบริการทั้งหมด 100% ทุกกรณี (หากการันตีมัดจำกับสายการบิน ไม่สามารถคืนเงินได้ทุกกรณี)



**บริษัทมีประกันอุบัติเหตุในวงเงินจำนวนประมาณ
1,000,000 บาท
ผู้ได้รับสิทธิ์ประกันอุบัติเหตุมีอายุไม่เกิน 80 ปีบริบูรณ์
กรณี เกิดอุบัติเหตุบริษัทรับผิดชอบและคุ้มครองตาม
เงื่อนไขของประกันเท่านั้น !!**



หมายเหตุ

1. บริษัทฯ มีสิทธิ์ที่จะเปลี่ยนแปลงรายละเอียดบางประการในทัวرنี เมื่อเกิดเหตุสุดวิสัยจนไม่อาจแก้ไขได้
2. บริษัทฯ ไม่รับผิดชอบค่าเสียหายในเหตุการณ์ที่เกิดจากสายการบิน ภัยธรรมชาติ ปฏิวัติและอื่นๆ ที่อยู่นอกเหนือการควบคุมของทางบริษัทฯ หรือค่าใช้จ่ายเพิ่มเติมที่เกิดขึ้นทางตรงหรือทางอ้อม เช่น การเจ็บป่วย, การถูกทำร้าย, การสูญหาย, ความล่าช้า หรือจากอุบัติเหตุต่างๆ
3. หากท่านถอนตัวก่อนรายการท่องเที่ยวจะสิ้นสุดลง ทางบริษัทฯ จะถือว่าท่านสละสิทธิ์และจะไม่รับผิดชอบค่าบริการที่ท่านได้ชำระไว้แล้ว ไม่ว่ากรณีใดๆ ทั้งสิ้น
4. บริษัทฯ จะไม่รับผิดชอบต่อการห้ามออกนอกประเทศ หรือห้ามเข้าประเทศ อันเนื่องมาจากมีสิ่งผิดกฎหมาย หรือเอกสารเดินทางไม่ถูกต้อง หรือการถูกปฏิเสธในกรณีอื่นๆ
5. รายการนี้เป็นเพียงข้อเสนอที่ควรได้รับการยืนยันจากบริษัทฯ อีกครั้งหนึ่ง หลังจากได้สำรองที่นั่งบนเครื่องบิน และโรงแรมที่พักในต่างประเทศเป็นที่เรียบร้อยแล้ว แต่อย่างไรก็ตามรายการนี้อาจเปลี่ยนแปลงได้ตามความเหมาะสม
6. ราคาขึ้นคิดตามราคาตัวเครื่องบินในปัจจุบัน หากราคาตัวเครื่องบินปรับสูงขึ้น บริษัทฯ สงวนสิทธิ์ที่จะปรับราคาตัวเครื่องบินตามสถานการณ์ดังกล่าว
7. กรณีเกิดความผิดพลาดจากตัวแทน หรือหน่วยงานที่เกี่ยวข้อง จนมีการยกเลิก ล่าช้า เปลี่ยนแปลง การบริการจากสายการบินบริษัทฯ ขนส่ง หรือหน่วยงานที่ให้บริการ บริษัทฯ จะดำเนินการโดยสุดความสามารถที่จะจัดบริการทัวร์อื่นทดแทนให้ แต่จะไม่คืนเงินให้สำหรับค่าบริการนั้นๆ
8. มัคคุเทศก์ พนักงาน และตัวแทนของบริษัทฯ ไม่มีสิทธิ์ในการให้คำสัญญาใดๆ ทั้งสิ้นแทนบริษัทฯ นอกจากนี้เอกสารลงนามโดยผู้มีอำนาจของบริษัทฯ กำกับเท่านั้น
9. หากไม่สามารถไปเที่ยวในสถานที่ที่ระบุในโปรแกรมได้ อันเนื่องมาจากธรรมชาติ ความล่าช้า และความผิดพลาดจากทางสายการบินจะไม่มี การคืนเงินใดๆ ทั้งสิ้น แต่ทั้งนี้ทางบริษัทฯ จะจัดหารายการเที่ยวสถานที่อื่นๆ มาให้ โดยขอสงวนสิทธิ์การจัดหาโดยไม่แจ้งให้ทราบล่วงหน้า
10. ในกรณีลูกค้าชำระเงินด้วยบัตรเครดิต หากกรุปยกเลิกไม่สามารถออกได้ ในการคืนเงินลูกค้าจะถูกหัก 3% จากยอดจำนวนเต็ม

*****บริษัทฯ ขอสงวนสิทธิ์เปลี่ยนแปลงรายการตามความเหมาะสม แต่คงรักษามาตรฐานการบริการและผลประโยชน์**

ผู้เดินทางเป็นสำคัญ (ราคาดังกล่าวอาจเปลี่ยนแปลงได้ ทั้งนี้ขึ้นอยู่กับค่าเงินบาทและค่าน้ำมันเพิ่มเติมที่สายการบินเรียกเก็บ)

