

อาหารทั้งหมด  
**07** มื้อ

น้ำหนักกระเป๋า  
**20** กก.

พักโรงแรม  
**4** คืน

TRAVEL  
INSURANCE

4D 3N

# ล่องแก่งสุดมันส์! CHENGDU

พีชิต! วิวเขาสีดรุณี

Lion Air  
BCTFU43-SL

พิเศษ! ล่องแก่งสุดมันส์  
(รวมค่าล่องแก่ง)



ราคาเริ่ม  
**15,998.-**

เดินทาง พ.ค.-มิ.ย. 2569

เขาสีดรุณี (รวมรถอุทยาน)  
เมืองโบราณลั่วไต - ซอยกว้างซอยแคบ  
ถนนคนเดินชุนชู่ - วัดต้าอ้อ - ทมิแพนดำป็นตัก IFS



เมนูพิเศษ!!  
เปิดปักกิ่ง



เมนูพิเศษ!!  
หม้อไฟหม่าล่า

Summer in Chengdu เจิงตู ล่องแก่งพิชิตสี่ดรุณี 4 วัน 3 คืน

ล่องเรือยาง เหนียนฮอวีป่า (Nian Yu Ba)

เที่ยวครบทุกวัน เมนูพิเศษ....สุกี้หม่าล่า / เปิดปิกกิ้ง



**4D 3N** ล่องแก่งสุดมันส์!  
**CHENGDU**  
พิชิต! วิวเขาสี่ดรุณี

**อาหารทั้งหมด 07 มื้อ**

**น้ำหนักกระเป๋า 20 กก.**

**พักรับรอง 4 ดาว**

**TRAVEL INSURANCE**

**พิเศษ! ล่องแก่งสุดมันส์ (รวมค่าล่องแก่ง)**



**ราคาเริ่ม 15,998.-**

**เดินทาง พ.ค.-มิ.ย. 2569**

**เขาสี่ดรุณี (รวมรถอุทยาน)**  
เมืองโบราณลั่วไต - ซอยกว้างชอยแคม  
ถนนคนเดินชุนซีอู๋ - วัดต้าอ้อ - ทมิแพนต้าป็นตัก IFS

**เมนูพิเศษ!!**  
เปิดปิกกิ้ง

**เมนูพิเศษ!!**  
หม้อไฟหม่าล่า

**Union Fair**  
BCTFU43-SL

FLIGHT NO.	ROUTING	TIME	AIRLINES
SL932	DMK - TFU	15.30-19.30	Lion Air
SL933	TFU - DMK	20.30-22.35	Lion Air
น้ำหนักสัมภาระโหลดใต้ท้องเครื่องไม่เกิน 20 Kg. // สัมภาระถือขึ้นเครื่อง (Carry on) ไม่เกิน 7 Kg.			

วัน	รายการ	เช้า	กลางวัน	ค่ำ	โรงแรม
1	กรุงเทพฯดอนเมือง – ท่าอากาศยานเทียนฟูเจิงตู SL932 (15.30-19.30)	-	-	-	HOLIWAY INN EXPRESS CHENGDU WUHOU หรือเทียบเท่า 4 ดาวจีน
2	เจิงตู – เดินทางสู่สี่ตรุณี – ภูเขาสี่ตรุณี หุบเขาขวงเจียวโกว (รวมรถอุทยาน) – ล่องเรือยาง เหนียนอวี่ป่า (Nian Yu Ba) (รวมค่าล่องเรือ) – ตูเจียงเอี้ยน	☉	☉	☉	LIWAN HOLIDAY HOTEL DUJIANGYAN หรือเทียบเท่า 4 ดาวจีน
3	ตูเจียงเอี้ยน – ร้านยา – เดินทางสู่เจิงตู – ร้านผ้าไหม – ไท่กุหลี่ – ถนนคนเดินซุนซีลู่ – วัดต้าฉือ – Popmart – แพนด้ายักษ์ปิ่นตึก	☉	หม้อไฟ หม่าล่า	-	HOLIDAY INN EXPRESS CHENGDU WUHOU หรือเทียบเท่า 4 ดาวจีน
4	เจิงตู – ร้านหยก – เมืองโบราณลี่วี่ไต้ – ถนนชอยก๊ว้งชอยแคบ – ท่าอากาศยานเทียนฟูเจิงตู – กรุงเทพฯดอนเมือง SL933 (20.30-22.35)	☉	เปิด ปักกิ่ง	-	MINYOUN REZEN HOTEL หรือเทียบเท่า 4 ดาวจีน

กำหนดการเดินทาง		ผู้ใหญ่ (พักห้องละ 2-3 ท่าน) (ราคาเด็ก / ผู้ใหญ่ เท่ากัน)	พักเดี่ยวเพิ่ม
อาทิตย์ – พุธ	10 – 13 พฤษภาคม 2569	16,998.-	3,500.-
อาทิตย์ – พุธ	17 – 20 พฤษภาคม 2569	15,998.-	3,500.-
อาทิตย์ – พุธ	31 พฤษภาคม – 3 มิถุนายน 2569	15,998.-	3,500.-
อาทิตย์ – พุธ	07 – 10 มิถุนายน 2569	15,998.-	3,500.-
อาทิตย์ – พุธ	28 มิถุนายน – 01 กรกฎาคม 2569	15,998.-	3,500.-

**\*\*ราคาเฉพาะคนไทยเท่านั้น / การันตีคณะ 10 ท่านออกเดินทาง (มีหัวหน้าทัวร์)\*\***

**\*\*เด็กทารก อายุไม่เกิน 2 ขวบ ณ วันเดินทางไป – กลับ ราคา 5,500 บาท\*\***

**\*\*พาสสปอร์ตต่างชาติ ชำระเพิ่ม ท่านละ 2,000 บาท\*\***

**\*\*โปรแกรมหिलงร้านช้อปปิ้ง 3 ร้าน\*\***

ไม่รวมค่าทิปไกด์ท้องถิ่น  
และพนักงานขับรถท้องถิ่น

**ท่านละ 2,000 บาท/ลูกค้า 1 ท่าน**

• ค่าทิปหัวหน้าทัวร์ตามความพึงพอใจของท่าน

- ไม่มีราคาเด็กเนื่องจากเป็นทัวร์ราคาพิเศษ!!
- ไม่สามารถเลือกที่นั่งบนเครื่องได้เนื่องจากเป็นตั๋วกรุ๊ปทัวร์
- พรีพาสพอร์ตไทย ไม่มีค่าธรรมเนียมวีซ่า (เฉพาะพาสพอร์ตไทย) เดินทางไป-กลับพร้อมกรุ๊ป



## แจ้งเพื่อทราบ เพื่อความปลอดภัยของผู้เดินทาง

- เส้นทางนี้มีความเสี่ยงที่จะเกิดอาการAMS(หรือแพ้ที่ราบสูง) เหมาะสำหรับท่านที่มีสุขภาพแข็งแรง เนื่องจากบางสถานที่อยู่สูงกว่าระดับ น้ำทะเลมากกว่า 3xxx เมตร มีออกซิเจนเบาเบา และมีความกดอากาศต่ำ อาจจะทำให้ท่านหายใจลำบาก แนะนำควรเคลื่อนไหวร่างกายแบบช้าๆ ควรใช้ออกซิเจนขณะอยู่ที่ราบสูง หากมีอาการปวดหัว คลื่นไส้ หายใจไม่สะดวก ควรรีบแจ้งไกด์ท้องถิ่นหรือหัวหน้าทัวร์โดยด่วน
- สำหรับท่านที่มีโรคประจำตัว กรุณาปรึกษาแพทย์
- กรณีเกิดค่าใช้จ่ายอื่นต้องทำให้ท่านกลับก่อนโปรแกรมหรือไม่สามารถร่วมทริปตามที่กำหนดบริษัทฯของสงวนสิทธิ์ที่จะไม่คืนเงินทั้งหมด

หมายเหตุ\* เส้นทางที่ราบสูง ไกด์ท้องถิ่นมีแนะนำการใช้ยาต้านน้ำแดง(สมุนไพรจีน) + ออกซิเจน สอบถามราคาได้ที่ไกด์ท้องถิ่น

### รายละเอียด

วันที่ 1	กรุงเทพฯดอนเมือง – ท่าอากาศยานเทียนฟูเจิงตู SL932 (15.30-19.30)
12.30 น.	คณะพร้อมกัน ณ อาคารผู้โดยสารขาออกระหว่างประเทศ ชั้น 3 อาคาร 1 ณ สนามบินดอนเมือง พบเจ้าหน้าที่ของบริษัทฯ คอยให้การต้อนรับและอำนวยความสะดวก
15.30 น.	✈️ ออกเดินทางสู่เจิงตู มณฑลเสฉวน โดยสายการบิน Lion Air เที่ยวบิน SL 932
19.30 น.	ถึงท่าอากาศยานนานาชาติเจิงตูเทียนฟู สาธารณรัฐประชาชนจีน สู่ขั้นตอนการตรวจคนเข้าเมืองและศุลกากร (เวลาท่องเที่ยวประเทศจีนเร็วกว่าประเทศไทย 1 ชั่วโมง) กรุณาปรับเวลาของท่านเพื่อความสะดวกในการนัดหมาย จากนั้นนำท่านเดินทางสู่นครเจิงตู เมืองหลวงของมณฑลเสฉวนเป็นศูนย์กลางทางด้านเศรษฐกิจ วัฒนธรรมและการปกครอง หลังผ่านพิธีการตรวจคนเข้าเมือง และรับสัมภาระเรียบร้อยแล้วนำท่านเข้าสู่ที่พัก

ที่พัก HOLIWAY INN EXPRESS CHENGDU WUHIU หรือเทียบเท่า 4 ดาวจีน

วันที่ 2	เจิงตู – เดินทางสู่สี่ดรุณี – ภูเขาสี่ดรุณี หุบเขาซวงเจียวโกว (รวมรถอุทยาน) – ล่องเรือยางเหนียนฮอวี่ป้า (Nian Yu Ba) (รวมค่าล่องเรือ) - ตูเจียงเอี้ยน
----------	---

**เช้า** | บริการอาหารเช้า ณ ห้องอาหารของโรงแรม

หลังจากนั้นนำทุกท่านเดินทางสู่ภูเขาสี่ดรุณี สวิตเซอร์แลนด์แห่งแดนมังกร ภูเขาสี่ดรุณี หรือ ชื่อในภาษาจีน ชื่อภูเขาจีน ชื่อภูเขาจีน (四姑娘山, Siguniangshan) หากแต่ชาวทิเบตเรียกขานกันในนามแห่งเทพศักดิ์สิทธิ์ "Skola" ซึ่งแปลว่า "เทพเจ้าผู้ปกป้องรักษา" ภูเขาสี่ดรุณี คือ เป้าหมายปลายทางของนักท่องเที่ยวสายรักเขาจากทั่วโลกต่างปักหมุดไว้ว่า "สักครั้งในชีวิตต้องมาเห็นด้วยตา สัมผัสด้วยใจ" สำหรับคนเอเชียแล้ว ที่นั่งดงามยิ่งใหญ่ไม่แพ้เขาทิสลิต หรือ จุงเฟราแห่งสวิตเซอร์แลนด์เลย หรือ แม้แต่เทือกเขาแอลป์ก็ตาม จนได้รับการขนานนามจากผู้มาเยือนว่า ภูเขาสี่ดรุณี คือ ภูเขาแอลป์แห่งดินแดนตะวันออก อีกทั้งธรรมชาติที่ยังอุดมสมบูรณ์ แม่น้ำ ลำธาร ต้นไม้ ทุ่งหญ้าอันงดงาม จึงเป็นจุดดึงดูดผู้คนให้ได้มาสัมผัสกับความงามระดับโลกแห่งนี้

**กลางวัน** | บริการอาหารกลางวัน ณ ภัตตาคาร



หลังอาหารกลางวัน **นำชมเส้นทางหุบเขาซวงเจียวโกว** เป็นเส้นทางที่คนส่วนใหญ่นิยมใช้ เนื่องจากเป็นเส้นทางที่สะดวก โดยมีรถบัสของอุทยานให้บริการตลอดเส้นทาง รถของอุทยานจะนำนักท่องเที่ยวไปสู่จุดชมวิวด้านในสุด

จากนั้นนำ**ชมอุทยานเจียวโกว (รวมรถอุทยาน)** เส้นทางยอดนิยมในการชมความสวยงามของภูเขาสี่ดรุณี มีระยะทางประมาณ 34 กม. โดยมีจุดท่องเที่ยวแบ่งออกเป็น 3 ส่วนด้วยกัน

- หุบเขาหินหยาง** ล้อมรอบไปด้วยภูเขาทุกทิศทุกทาง ซึ่งอยู่ในส่วนที่ลึกที่สุดและจะได้เห็นธารน้ำแข็ง ภูเขากระเจกแก้ว ภูเขาดวงอาทิตย์ ภูเขาดวงจันทร์ ยอดเขากระต่าย
- ทุ่งหญ้าเหนียนหยูป้า** ชมยอดเขารูปร่างแปลกตา เช่น ยอดเขาพราน ยอดวังโปตาลา ยอดเขาเพชร
- ภูเขาหญิงตั้งครรภ์** มีทิวทัศน์ที่สวยงามของท้องทุ่งกว้าง โดยมีฉากหลังเป็นภูเขาสูงปกคลุมด้วยหิมะขาว และในหุบเขาจะมีลำธารใสสะอาดรวมถึงต้นสนสูงสลัด้วยต้นไม้หลายหลากเฉดสี เช่น เขียวอ่อน เขียวแก่ เหลืองส้ม แดง น้ำตาลเข้ม มีฝูงจามรีให้เห็นตลอดเส้นทาง และมีทะเลสาบที่ตั้งอยู่ท่ามกลางทุ่งหญ้าที่มีภูเขาหิมะล้อมรอบ



\*หมายเหตุ การท่องเที่ยวภายในอุทยานฯ ทั้งนี้ขึ้นอยู่กับการใช้เวลาในแต่ละสถานที่ การรักษาเวลาของคณะทัวร์ และสภาพอากาศในวันนั้นๆ และ ณ วันเดินทาง หากคณะไม่สามารถเดินทางไปชมอุทยานได้ ไม่ว่าจะเนื่องจากสภาพอากาศหรือเหตุผลใดๆ ก็ตาม ทางบริษัทฯ ขอสงวนไม่ต้องแจ้งให้ทราบล่วงหน้า หรือสถานที่ที่เกี่ยวอื่นแทน

จากนั้นนำท่าน  ล่องเรือชมธรรมชาติที่อุทยานสี่ฤดูนี้ กับกิจกรรมยอดนิยม **ล่องเรือยางสองที่นั่ง(รวมค่าล่องเรือ + นั่งลำละ2ท่าน ไม่มีคนพาย)** ให้บริการที่จุด **เหนียนอวีป่า (Nian Yu Ba)** น้ำไหลเอื่อยๆ ชมวิวภูเขาหิมะ ป่าไม้ พุ่มหญ้าตลอดทาง สัมผัสความสงบกลางหุบเขา รายล้อมด้วยภูเขาและป่าสน วิวสวยละมุน มุมถ่ายรูปเพียบ โรแมนติกและผ่อนคลาย **\*\*\*ควรเตรียมหมวกกันแดดและเสื้อกันฝน\*\*\***



**\*ขอสงวนสิทธิ์ในการคืนค่าล่องเรือในกรณีที่ท่านไม่ใช้บริการ \*\*  
ช่วงเวลาที่เปิด: ประมาณเดือนพฤษภาคม - กลางพฤศจิกายน (ขึ้นอยู่กับสภาพอากาศเท่านั้น).**

**หลังจากนั้นนำท่านเดินทางสู่ตูเจียงเยียนให้ท่านได้พักผ่อนตามอัธยาศัย**

คำ

**๑๐** บริการอาหารค่ำ ณ ภัตตาคาร

จากนั้นชม **เขื่อนตูเจียงเยียน Dujiangyan 都江堰** สถานที่ท่องเที่ยวระดับ 5A ซึ่งโครงการชลประทานเขื่อนตูเจียงเยียน (都江堰) ที่เมืองตูเจียงเยียน มณฑลเสฉวน ซึ่งได้รับการยกย่องให้เป็นมรดกโลกจากองค์การยูเนสโกเมื่อปี พ.ศ.2542 อีสระให้ท่านได้เก็บภาพความประทับใจ แสงสียามค่ำคืน



**ที่พัก LIWAN HOLIDAY HOTEL DUJIANGYAN หรือเทียบเท่า 4 ดาวจีน**

## Popmart - แพนด้ายักษ์ปิ่นตึก

เช้า

📌 บริการอาหารเช้า ณ ห้องอาหารของโรงแรม

นำท่านชมสินค้าพื้นเมืองร้านยา จากนั้นนำท่านสู่เจิงตู ชมวิวระหว่างทาง หรือพักผ่อนตามอัธยาศัย

กลางวัน

📌 บริการอาหารกลางวัน ณ ภัตตาคาร (เมนูพิเศษ! หม้อไฟหม่าล่า)

จากนั้นนำท่านชมสินค้าพื้นเมืองร้านผ้าไหม นำท่านไปช้อปปิ้งต๋อที่ย่าน ถนนคนเดินไท่กุ่หลี่ แต่เดิมที่ตรงนี้คือ วัดต้าฉือ ที่พระเสวียนจ้าง (พระถังซำจั๋ง) เคยจำพรรษาก่อนเดินทางไปชมพูทวีป ปัจจุบันนี้ได้มีโครงการอนุรักษ์อาคารบางส่วนและปรับปรุงพื้นที่รอบๆ ขึ้นโดยมีวัดเป็นศูนย์กลาง ปัจจุบันไท่กุ่หลี่เป็นที่ตั้งของวัด ช้อปปี้งคอมเพล็กซ์ ร้านอาหาร ห้างสรรพสินค้าใต้ดิน โรงภาพยนตร์ จัตุรัส และโรงแรมหรูอย่าง The Temple House ท่านจะได้สัมผัสวิถีชีวิตสไตล์จีนโมเดิร์นที่ผสมผสานกันอย่างลงตัว ที่นี้มีทั้งสินค้าที่ห่อตัง สินค้าของจีนและของที่ระลึกให้ท่านเลือกสรร หลังจากนั้นนำท่านช้อปปิ้งถนนคนเดินชุนชี่ลู่ ซึ่งเป็นย่านวัยรุ่น และขายสินค้าที่ทันสมัย ทั้งสินค้าแบรนด์เนมและช้อปเสื้อผ้า รองเท้า กระเป๋า รวมถึงร้านขายของกินมากมาย จากนั้นนำท่านเดินทางสู่ วัดต้าฉือ ที่พระเสวียนจ้าง (พระถังซำจั๋ง) เคยจำพรรษาก่อนเดินทางไปชมพูทวีปปัจจุบันนี้ได้มีโครงการอนุรักษ์อาคารบางส่วนและปรับปรุงพื้นที่รอบๆ ขึ้นโดยมีวัดเป็นศูนย์กลาง ปัจจุบันไท่กุ่หลี่เป็นที่ตั้งของวัด และยังมี Popmart ร้านอาร์ต ทอยยอดฮิตอีกด้วย

นำท่านชมจุดเช็คอินที่ หมี่แพนด้ายักษ์ปิ่นตึก (IFS BUILDING) เป็นแพนด้าที่อ้วนน่ารักกำลังปิ่นปายตึก เป็นประติมากรรมแพนด้ายักษ์แขวนอยู่บนอาคาร IFS ในใจกลางเมืองเจิงตู



อิสระอาหารค่ำ ตามอัธยาศัย



ที่พัก HOLIDAY INN EXPRESS CHENGDU WUHOU หรือเทียบเท่า 4 ดาวจีน

## เช้า

## ๑๐ | บริการอาหารเช้า ณ ห้องอาหารของโรงแรม

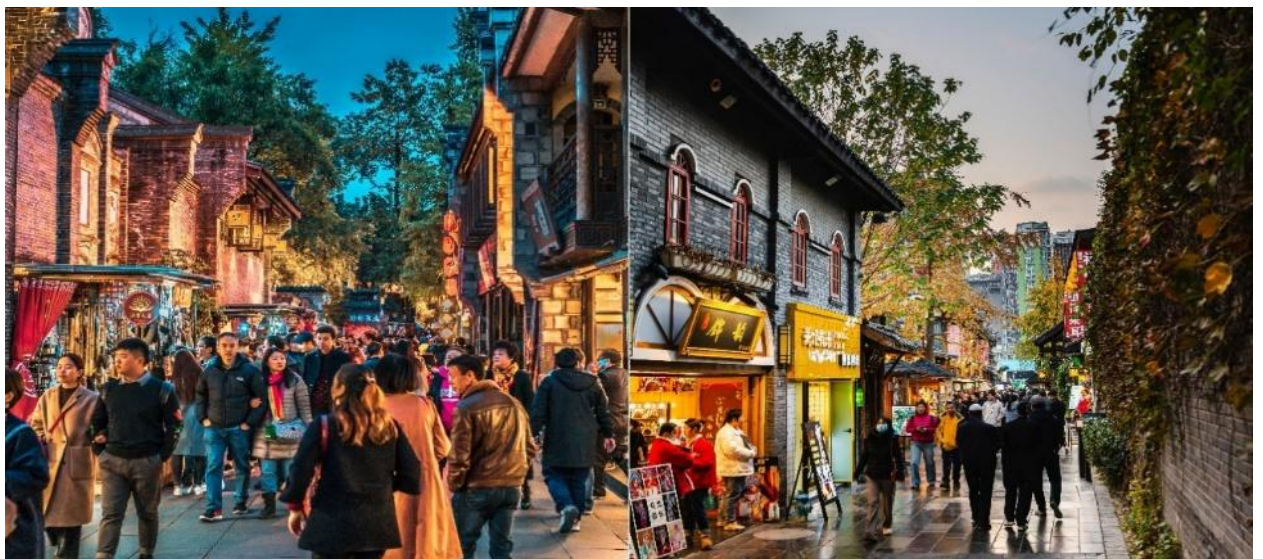
จากนั้นนำท่านแวะชมสินค้าร้านหยก หลังจากนั้นนำทุกท่านเดินทางสู่ เมืองโบราณลั่วไต้ ตั้งอยู่ห่างจากตัวเมืองเจิงตูเพียง 20 กิโลเมตร เป็นเมืองเก่าแก่ที่มีประวัติศาสตร์ยาวนานกว่า 1,800 ปี เดิมเป็นจุดชุมทางการค้าสำคัญในยุคโบราณ และยังคงรักษาสภาพบ้านเรือน ศาลา หอคอย และถนนหินโบราณไว้ได้อย่างสมบูรณ์ โดยเฉพาะอย่างยิ่งเมืองนี้มีประชากรส่วนใหญ่เป็นชาวฮากกา ทำให้วัฒนธรรม อาหาร และสถาปัตยกรรมภายในเมืองมีเอกลักษณ์ไม่เหมือนใคร



## กลางวัน

## ๑๐ | บริการอาหารกลางวัน ณ ภัตตาคาร (เมนูพิเศษ!! เบ็ดปักกิ้ง)

จากนั้นนำท่านเดินทาง ซ้อปั้งชอยกว้างชอยแคบ เป็นถนนที่แสดงถึงเสน่ห์ของการตกแต่งด้วยเรื่องราววิถีชีวิต การเป็นอยู่ของคนจีนเจิงตูในสมัยโบราณ ที่มีการผสมความเป็นทันสมัยเข้าไปอย่างลงตัว ถนนคนเดินมี 3 ซอย แต่ละซอยมีความยาวประมาณ 400 เมตร มีร้านค้าเล็กๆ ตั้งเรียงรายอยู่ในแต่ละซอยและตรอกให้เดินช้อปปิ้งกันเพลิน ทั้งร้านหนังสือ ร้านชา-กาแฟ บาร์ เสื้อผ้า ไปจนถึงร้านอาหารนานาชาติ มีจำหน่ายสินค้าพื้นเมือง ขนม ร้านอาหาร รวมทั้งของฝากให้ท่านได้ถ่ายรูปและเลือกซื้อ



ได้เวลาอันสมควรนำท่านเดินทางสู่สนามบิน เพื่อทำการเช็คอินและโหลดสัมภาระ

20.30 น.

➔ ออกเดินทางกลับประเทศไทย โดยสายการบิน **LION AIR** เที่ยวบินที่ **SL933**

22.35 น.

ถึงท่าอากาศยานสุวรรณภูมิโดยสวัสดิภาพ



โปรแกรมและรายละเอียดของการเดินทางอาจมีการเปลี่ยนแปลงได้  
ทั้งนี้ขึ้นอยู่กับสถานะภายนอกที่บริษัทไม่สามารถควบคุมได้ อาทิเช่น  
ภาวะอากาศ พายุเจ้า รศติดหนัก เหตุสุดวิสัยต่างๆ ที่ไม่สามารถคาดการณ์  
หรือล่วงหน้าโดยทาง บริษัทฯจะคำนึงถึงผลประโยชน์และความปลอดภัยของ  
ผู้ร่วมเดินทางเป็นสำคัญ



## สำคัญมาก!!

**พาสปอร์ต(Passport) ควรมีอายุมากกว่า 6 เดือนก่อนเดินทาง**

พาสปอร์ตต้องไม่มีรอยขีดเขียน ไม่มีรอยขาด หรือลักษณะบวมจากการโดนน้ำ  
บริษัทฯ สงวนสิทธิ์ไม่รับผิดชอบ กรณีที่ท่านส่งหนังสือเดินทางหมดอายุ หรือผิดเล่มมาให้

## เด็กอายุต่ำกว่า 18 ปี กรณีไม่ได้เดินทางกับพ่อแม่

ต้องมีหนังสือยินยอมให้ผู้เยาว์เดินทางไปต่างประเทศ ซึ่งออกโดยอำเภอ หรือสำนักงานเขตฯ ที่พ่อแม่มีชื่ออยู่ในทะเบียน  
บ้านเท่านั้น พร้อมระบุชื่อ-สกุลของญาติที่เดินทางไปกับเด็ก และวันที่เดินทางไป-กลับ อย่างชัดเจนในเอกสารยินยอม



## \*ข้อควรระวัง\*



ท่านใดที่ต้องออกตัวภายในประเทศ (เครื่องบิน, รถทัวร์, รถไฟ) กรุณาแจ้งเจ้าหน้าที่บริษัททัวร์ให้  
ทราบและคอนเฟิร์มการเดินทางก่อนทุกครั้ง หากท่านทำการจองตัวเครื่อง  
ก่อนที่ท่านจะได้รับการคอนเฟิร์มการเดินทางจากบริษัท **ทางบริษัทจะไม่รับผิดชอบในทุกกรณี**



## อัตราค่าบริการรวม

▪ ค่าตัวเครื่องบินเดินทางไป-กลับ ชั้นประหยัดตามเส้นทาง และสายการบิน รวมถึงค่าภาษีสนามบิน  
(น้ำหนักโหลดท่านละไม่เกิน 20 กิโลกรัม ท่านละ 1 ใบ / ถึงขึ้นเครื่อง 7 กิโลกรัม)

▪ ค่าที่พักระดับ 4 ดาว ตามมาตรฐานโรงแรมประเทศจีน (ห้องละ 2-3 ท่าน)

กรณีพัก 3 ท่านถ้าวันที่เข้าพักห้องโรงแรม **ไม่มีห้อง TRP (3 ท่าน)** อาจจำเป็นต้องแยกพัก 2 ห้อง (มีค่าใช้จ่ายพักเดี่ยวเพิ่ม)

กรณีห้อง TWIN BED (เตียงเดี่ยว 2 เตียง) ซึ่งโรงแรมไม่มีหรือเต็ม ทางบริษัทขอปรับเป็นห้อง DOUBLE BED แทนโดยมีต้องแจ้งให้ทราบล่วงหน้า หรือ  
หากต้องการห้องพักแบบ DOUBLE BED ( 1 เตียงใหญ่) ซึ่งโรงแรมไม่มีหรือเต็ม ทางบริษัทขอปรับเป็นห้อง TWIN BED แทนโดยมีต้องแจ้งให้ทราบล่วงหน้า  
กรณีห้องพักในเมืองที่ระบุไว้ในโปรแกรมมีเทศกาลวันหยุดยาว มีงานประชุมหรืองานแฟร์ต่างๆ บริษัทขอจัดที่พักในเมืองใกล้เคียงแทน

- ค่าพาหนะนำเที่ยวตลอดเส้นทาง
- ค่าอาหารแต่ละมื้อ
- ค่าเข้าชมตามสถานที่ต่างๆ
- ค่าประกันอุบัติเหตุระหว่างการเดินทาง ท่านละ 1 ล้านบาท กรณีรักษาพยาบาล 5 แสนบาท(เงื่อนไขตามกรมธรรม์)



## อัตราค่าบริการไม่รวม

- ค่าน้ำหนักกระเป๋าเดินทางที่เกินจากสายการบินกำหนดไว้
- ค่าธรรมเนียมน้ำมัน และภาษีสนามบิน ในกรณีที่สายการบินมีการปรับขึ้นราคา
- ค่าใช้จ่ายส่วนตัว อาทิเช่น ค่าโทรศัพท์, ค่าซักรีด, ค่าอาหาร และเครื่องดื่มนอกจากในรายการ
- ค่าภาษีมูลค่าเพิ่ม 7% และภาษีหัก ณ ที่จ่าย 3% (กรณีลูกค้าต้องการใบเสร็จรับเงินแบบเต็มรูปแบบ)
- **ค่าสินน้ำใจ(ทิปโกลด์)สำหรับมัคคุเทศก์ท้องถิ่น, คนขับรถ ท่านละ 2,000.- บาท/ทริป \*สำหรับหัวหน้าทัวร์ ขึ้นอยู่กับความพึงพอใจในการบริการ**
- ค่าทิปพนักงานยกกระเป๋าที่โรงแรม (ใบละ 5 หยวน/ครั้ง), ค่าทิปต่าง ๆ หากท่านใช้บริการ
- หากวีซ่ากรุ๊ปยกเลิก ท่านจะต้องทำวีซ่าเดี่ยว ซึ่งจะต้องมีค่าใช้จ่ายเพิ่มเติม
- ค่าดำเนินการคัดกรองตรวจหาเชื้อ RT-PCR หรือ ATK ในกรณีที่ประเทศจีนต้องให้ตรวจ
- ค่าวีซ่าเงินสำหรับชาวต่างชาติ

# การชำระค่าทัวร์

มัดจำท่านละ 10,000.- บาท (ภายใน 2 วันหลังการจองหรือ 48 ชม.)

ชำระส่วนที่เหลือ ก่อนเดินทาง 21 วัน

\*กรณียกเลิกการเดินทางน้อยกว่า 30 วันทำการ บริษัทฯ ขอสงวนสิทธิ์ในการคืนค่ามัดจำ

\*หรือหักค่าทัวร์ตามค่าใช้จ่ายที่เกิดขึ้นจริง โดยไม่สามารถขอคืนเงินได้ทุกกรณี

## เงื่อนไขการสำรองที่นั่ง

1

กรณียกเลิกการเดินทางน้อยกว่า 30 วันทำการ และช่วงวันหยุดยาว หรือวันหยุดเทศกาลกรุณาแจ้งยกเลิกการเดินทางมากกว่า 45 วัน บริษัทฯ ขอสงวนสิทธิ์ในการคืนค่ามัดจำ หรือ หักค่าใช้จ่ายที่เกิดขึ้นจริง

2

กรณีท่านไม่ผ่านการอนุมัติวีซ่าของประเทศจีน หรือถูกปฏิเสธการเข้าประเทศจีน ด้วยเหตุผลใดก็ตาม บริษัทฯ ขอสงวนสิทธิ์ในการคืนค่าทัวร์ หรือหักค่าใช้จ่ายที่เกิดขึ้นจริง โดยไม่สามารถขอคืนเงินได้ทุกกรณี

3

หากท่านไม่ชำระมัดจำตามที่กำหนด ขออนุญาตยกเลิกการจองให้ลูกค้าท่านอื่น หากท่านชำระไม่ครบตามจำนวน บริษัทฯ ถือว่าท่านยกเลิกการเดินทาง โดยปริยาย เมื่อท่านได้ชำระเงินบางส่วน หรือทั้งหมด บริษัทฯ ถือว่าท่านได้ยอมรับเงื่อนไข และข้อตกลงต่างๆ ตามที่ได้ระบุไว้

4

หากท่านชำระเงินในบางส่วนแล้ว โปรดส่งสำเนาการโอนเงินมาทางอีเมลล์ ให้เซลล์ที่ท่านติดต่อ และส่งรายชื่อผู้จอง โดยผู้เดินทางจะต้องส่งสำเนาหนังสือเดินทาง (Passport) ตัวจริง

5

หากไม่ส่งสำเนาหนังสือเดินทาง (Passport) มาให้ทางบริษัทฯ ขอสงวนสิทธิ์ไม่รับผิดชอบค่าเสียหายอันเกิดจากความผิดพลาดจากการสะกดชื่อ-นามสกุล และอื่นๆ เพื่อใช้ในการจองตั๋วเครื่องบินทั้งสิ้น

เมื่อท่านจองทัวร์ และชำระมัดจำแล้ว

ถือว่าท่านได้ยอมรับในเงื่อนไขตามที่บริษัทกำหนดไว้ข้างต้น



# รายการทัวร์ดังกล่าว

## รวมประกันอุบัติเหตุระหว่างเดินทาง ตาม พรบ.ท่องเที่ยว

### ท่านสามารถซื้อแผนประกันสุขภาพเพิ่มเติม ได้ด้วยตนเองหรือติดต่อทางบริษัทประกันภัยที่ท่านไว้ใจ

ข้อตกลงความคุ้มครอง	ความคุ้มครอง
1. เสียชีวิต สูญเสียอวัยวะ สายตา หรือ ทุพพลภาพสิ้นเชิง อบ.1 (P.A.1 Loss of Life, Dismemberment, Loss of Sight or Total Permanent Disability)	1,000,000
2. การรักษาพยาบาลต่ออุบัติเหตุแต่ละครั้ง ต่อคน ต่อระยะเวลาเดินทาง ไม่เกินวงเงิน (Medical Expenses due to accident, per each Accident)	500,000
<b>ขยายความคุ้มครองหมวดค่ารักษาพยาบาลจากข้อ 2</b>	
2.1 ผลกระทบจากการก่อการร้าย 30,000 บาท	
2.2 การรักษาพยาบาล จาก การเล่นสกี การดำน้ำแบบ Snorkeling ผู้โดยสารเรือ Speed Boat Banana Boat เจ็ทสกี เรือลากรัม และ Sea Walker ที่อยู่ภายใต้การดูแลและรับผิดชอบของผู้ถือกรมธรรม์ประกันภัย	
2.3 การรักษาพยาบาล จากอาหารเป็นพิษ 100,000 บาท/คน	
2.4 ชดเชยรายได้ในกรณีเข้ารับรักษาพยาบาลจากอุบัติเหตุวันละ 1,000 บาท สูงสุด 30 วัน	
2.5 การส่งศพกลับภูมิลำเนากรณีเสียชีวิตจากอุบัติเหตุ สูงสุด 100,000 บาท/คน	
2.6 ค่าเคลื่อนย้ายเพื่อการรักษา กรณีเกิดอุบัติเหตุ ไม่เกิน 100,000 บาท/คน	
<b>เงื่อนไขความคุ้มครอง</b>	
1. ความคุ้มครองและผลประโยชน์จำกัดความรับผิดชอบต่อการสูญเสียจากอุบัติเหตุแต่ละครั้งสูงสุด 100,000,000 บาท ภายใต้กรมธรรม์มาตรฐานสำหรับธุรกิจนำเที่ยว	
2. ผู้ถือกรมธรรม์ต้องแจ้งรายละเอียดการเดินทาง จำนวน รายชื่อ วันที่เดินทาง ของนักท่องเที่ยว ให้บริษัทฯ ทราบก่อนการเดินทาง	
3. อายุผู้เอาประกันภัย : ไม่จำกัด	
<b>ข้อยกเว้น</b>	
1. การเดินทางไปหรือผ่านในประเทศต่อไปนี้ อัฟกานิสถาน, อาเซอร์ไบจาน, คิวบา, อิหร่าน, อิรัก, สาธารณรัฐคีร์กีซ, เลบานอน, ลิเบีย, สาธารณรัฐนิการากัว, เกาหลี(เหนือ), ปากีสถาน, ซีเรีย, ทาจิกิสถาน, เติร์กเมนิสถาน, ปาเลสไตน์, อุซเบกิสถาน, อิสราเอล, ซูดาน, บุรุนดี, รวันดา, ไลบีเรีย, เอธิโอเปีย, เจริเทรีย, แองโกลา, แอลจีเรีย และเฮติ	
2. ข้อยกเว้นเป็นไปตามกรมธรรม์ประกันอุบัติเหตุเดินทางสำหรับธุรกิจนำเที่ยวและมีคฤหาสน์ (แบบพิเศษ)	



# ข้อควรรู้ ก่อนเดินทางไป ท่องเที่ยว บริเวณพื้นที่ราบสูงใน **จีน**



## ศึกษาเส้นทาง - สภาพอากาศล่วงหน้า

- เนื่องจากเป็นพื้นที่ที่อยู่สูงกว่าระดับน้ำทะเลมาก จึงมีความเสี่ยงต่อภาวะแพ้ที่สูง เกิดอาการเวียนศีรษะและเมารถ
- วางแผนการเดินทางและเตรียมเครื่องแต่งกายให้เหมาะสมกับสภาพอากาศ



## ตรวจสอบสุขภาพก่อนและระหว่างการเดินทาง

- ประเมินความเสี่ยงสุขภาพของตนเองตลอดเวลา
- ผู้มีโรคประจำตัว ควรพบแพทย์เพื่อประเมินสุขภาพและความพร้อมของร่างกายก่อนเดินทาง และเตรียมยาสำหรับโรคประจำตัว



## ทำประกันการเดินทาง/ประกันสุขภาพ

- ครอบคลุมการรักษาพยาบาลในต่างประเทศและการช่วยเหลือผู้ป่วยในภาวะฉุกเฉิน

กรณีเกิดเหตุฉุกเฉินและต้องการขอรับความช่วยเหลือ กรุณาติดต่อ

- 📞 สถานเอกอัครราชทูต ณ กรุงปักกิ่ง (+86) 157 2731 2531
- 📞 สถานกงสุลใหญ่ ณ นครคุนหมิง (+86) 155 8700 3732
- 📞 สถานกงสุลใหญ่ ณ นครซีอาน (+86) 182 0292 1281
- 📞 สถานกงสุลใหญ่ ณ นครเฉิงตู (+86) 157 0842 8656

# หมายเหตุ



- กรณีผู้ร่วมคณะยินดีที่จะเดินทางน้อยกว่า 15 ท่าน ทางบริษัทฯ ขอสงวนสิทธิ์ ไม่มีหัวหน้าทัวร์ (มีไกด์ท้องถิ่นตลอดการเดินทาง)
- กรณีเจ้าหน้าที่ตรวจคนเข้าเมืองของประเทศนั้น ๆ ปฏิเสธการเข้า-ออก ด้วยเหตุผลใดก็ตาม ถือเป็นเหตุผลซึ่งอยู่นอกเหนืออำนาจ และความรับผิดชอบ ทางบริษัทฯ ขอสงวนสิทธิ์ที่จะไม่คืนเงินทั้งหมด
- กรณีท่านเดินทางช่วงเทศกาลต้องมีการยืนยันที่นั่งกับทางสายการบิน และทางโรงแรม โดยการผ่านตัวแทนทั้งใน และต่างประเทศ รวมถึงเที่ยวบินพิเศษ และเที่ยวบินเหมาลำ ทางบริษัทฯ ขอสงวนสิทธิ์ในการไม่คืนเงินทั้งหมด
- บริษัทฯ ขอสงวนสิทธิ์ที่จะไม่รับผิดชอบค่าใช้จ่ายใดๆ ในกรณีที่เกิดเหตุสุดวิสัยที่บริษัทไม่สามารถควบคุมได้ เช่น การยกเลิกเที่ยวบิน การเปลี่ยนตารางเวลาบิน หรือความล่าช้าของสายการบิน, อุบัติเหตุ, ภัยธรรมชาติ, การนัดหยุดงาน, การก่อกบฏ หรือสิ่งของสูญหายตามสถานที่ต่าง ๆ
- บริษัทฯ ขอสงวนสิทธิ์ที่จะเปลี่ยนแปลงราคา โดยไม่ต้องแจ้งให้ทราบล่วงหน้า ในกรณีที่มีการขึ้นลงของเงินตราต่างประเทศ และจากการปรับขึ้นค่าน้ำมันของสายการบิน
- บริษัทฯ ขอสงวนสิทธิ์ในการเปลี่ยนแปลงรายการท่องเที่ยวได้ตามความเหมาะสม ทั้งนี้จะยึดถือผลประโยชน์ของคณะผู้เดินทางเป็นสำคัญ โดยบริษัทฯ ยังคงรักษามาตรฐานการบริการไว้คงเดิม
- บริษัทฯ ขอสงวนสิทธิ์ เมื่อท่านเดินทางไปพร้อมคณะแล้วท่านงดใช้บริการใด หรือไม่เดินทางพร้อมคณะ ถือว่าท่านสละสิทธิ์ ซึ่งไม่สามารถเรียกร้องค่าบริการ และไม่สามารถขอเงินคืนได้ ไม่ว่ากรณีใดๆ ทั้งสิ้น ในกรณีที่ผู้ร่วมเดินทางไม่ครบตามจำนวน ทางบริษัทฯ ขอสงวนสิทธิ์เลื่อนการเดินทาง
- บริษัทฯ ขอสงวนสิทธิ์เมื่อท่านเดินทางไปพร้อมคณะ แล้วท่านงดใช้บริการใด หรือไม่เดินทางพร้อมคณะถือว่าท่านสละสิทธิ์ ไม่อาจเรียกร้องค่าบริการ และเงินคืน ไม่ว่ากรณีใด ๆ ทั้งสิ้น
- รายการทัวร์ดังกล่าว มีलगร้านช้อปปิ้ง ตามนโยบายของร้านสินค้าท้องถิ่น กำหนดให้มีการประชาสัมพันธ์ สินค้าพื้นเมืองให้นักท่องเที่ยวทั่วไปได้รู้จักจึงเรียนให้กักนักท่องเที่ยวทุกท่านทราบว่า ร้านสินค้าท้องถิ่นทุกร้านจำเป็นต้องรบกวนทุกท่านแวะชม ใช้เวลาไม่น้อยกว่า 60 นาทีต่อร้าน \*\*\*ซื้อหรือไม่ซื้อขึ้นอยู่กับความพอใจของท่านเป็นหลัก ไม่มีการบังคับใด ๆ ทั้งสิ้น \*\* หากท่านมีความประสงค์ไม่लगร้านช้อปปิ้งทางบริษัทฯ จะขอเรียกเก็บค่าใช้จ่ายท่านเป็นจำนวน 300 หยวน / คน / ร้าน
- บริษัทฯ ขอสงวนสิทธิ์เลื่อนการเดินทางในกรณีที่มีผู้ร่วมคณะเป็นผู้ใหญ่ไม่ครบจำนวนตามที่แจ้งไว้



## แจ้งเพื่อทราบ

**กรณีที่ลูกค้าจองทัวร์ และชำระมัดจำแล้ว ถือว่าท่านได้ยอมรับเงื่อนไขตามที่บริษัทกำหนดไว้ข้างต้น**