

**vietjet Air**

**PV-BFQD01-VZ**

**6 วัน 5 คืน**

# ชิงเต่า

เยือนโด เวยไห่ “เทศกาลเบียร์นานาชาติ”



เริ่มต้น  
**24,900.-**  
กรกฎาคม - สิงหาคม 2569

**มือพิเศษ!!!**  
**Seafood**



**พักโรงแรม 4 ดาว**



- น้ำหนักกระเป๋า 20 กิโล
- อาหาร 12 มื้อ
- รวมประกันภัยการเดินทาง
- ฟรีมิชเบียร์

**ทัวร์ไม่ลงร้าน**

vietjet Air

PV-BFQD01-VZ  
6 วัน 5 คืน

# ชิงเต่า

เยียนโต เวย์ไห่ “เทศกาลเบียร์นานาชาติ”



เริ่มต้น  
**24,900.-**

กรกฎาคม - สิงหาคม 2569

มือพิเศษ!!!  
Seafood



พักโรงแรม 4 ดาว

ประติมากรรมปลาฉลาม



น้ำหนักกระเป๋า 20 กิโล



อาหาร 12 มื้อ



รวมประกันการเดินทาง



ฟรีวีซ่า

ทัวร์ไม่ลงร้าน



ถูกและดีมีที่ทัวร์ไหนที่ดี

ชิงเต่า - เยียนโต - เวย์ไห่  
6 วัน 5 คืน



เส้นทางการบิน	เวลาออกเดินทาง-เวลาถึงปลายทาง	เที่ยวบิน
สุวรรณภูมิ (BKK) - เฝิงไห่ (YNT)	16.10 - 22.00	VZ3578
เฝิงไห่ (YNT) - สุวรรณภูมิ (BKK)	23.00 - 03.10+1	VZ3579

วันที่	โปรแกรมท่องเที่ยว	อาหาร			โรงแรม
		เช้า	กลางวัน	เย็น	
1	สนามบินสุวรรณภูมิ - สนามบินฝิ่งไหหล			✈️	HOLIDAY INN EXPRESS YANTAI YEDA ระดับ 4 ดาว มาตรฐานจีนหรือเทียบเท่า
2	เมืองเว่ยไห่ - ถนนฮั่วจวีป่า - สวนสาธารณะเว่ยไห่ - ประตูแห่งความสูง - กรอบรูปยักษ์ริมทะเล - เรือลู่วิส - ตลาดอันเล่อฟาง	✓	✓	—	NISHI HAITAI HOTEL ระดับ 4 ดาวมาตรฐานจีนหรือเทียบเท่า
3	เมืองชิงเต่า - สะพานจ้านเฉียว - เกาะเสี่ยวชิงเต่า - โบสถ์เซนต์เอมีล - ถนนจงซาน - ถนนซิลเวอร์พีช - จัตุรัส 54 - อ่าวฟู่ซาน - การแสดงโชว์แสงสีไฟ	✓	✓	BUFFET	GOLDEN TULIP QINGDAO HONGDAO ระดับ 4 ดาว มาตรฐานจีนหรือเทียบเท่า
4	ซาจื่อโง่ว - เสี่ยวหม่ายเต่า - ถนนหลงเจียง - <b>เทศกาลเบียร์หาดทรายทอง</b>	✓	✓	—	GOLDEN TULIP QINGDAO HONGDAO ระดับ 4 ดาว มาตรฐานจีนหรือเทียบเท่า
5	เมืองเยียนโต - กำแพงชาวประมงไห่ซาง - ถนนเวาหยาง - ถนนคนเดินสี่เจิ้งหลี่	✓	✓	—	HOLIDAY INN EXPRESS YANTAI YEDA ระดับ 4 ดาว มาตรฐานจีนหรือเทียบเท่า
6	สวนอนุสรณ์โรงกลั่นไวน์จางยู๋ - ประติมากรรมวาฬเดี่ยวตาย - จุดชมวิวแปดเหลี่ยมข้ามทะเล - สนามบินฝิ่งไหหล - สนามบินสุวรรณภูมิ	✓	✓	✓	✈️



## รายละเอียดการเดินทาง

วันแรก **สนามบินสุวรรณภูมิ - สนามบินฝิ่งไหหล**

**15.00 น.** คณะพร้อมกัน ณ **สนามบินสุวรรณภูมิ** เคาน์เตอร์สายการบิน **THAI VIETJET (VZ)** โดยมีเจ้าหน้าที่ของบริษัท คอยให้การต้อนรับและดูแลในการตรวจเอกสารของสายการบิน THAI VIETJET

16.10 น. ✈️ ออกเดินทางสู่ **สนามบินเฉิงไห่ (YNT)** ประเทศจีน โดยสายการบิน **THAI VIETJET (VZ)** เที่ยวบินที่ **VZ3578**

22.00 น. เดินทางถึง **สนามบินเฉิงไห่ (YNT)** หลังจากท่านได้ผ่านพิธีการตรวจคนเข้าเมืองและศุลกากรเรียบร้อยแล้ว จากนั้นนำท่านเดินทางสู่ที่พัก **(เวลาท้องถิ่นเร็วกว่าประเทศไทย 1 ชั่วโมง)**

🏠 นำท่านเดินทางสู่ **HOLIDAY INN EXPRESS YANTAI YEDA** ระดับ 4 ดาวมาตรฐานจีนหรือเทียบเท่า

## วันที่สอง

- เมืองเว่ยไห่
- ถนนฮั่วจวีป่า
- สวนสาธารณะเว่ยไห่
- ประตู่แห่งความสุข
- กรอบรูปยักษ์ริมทะเล
- เรือบลูวิส
- ตลาดฮั่นเล่อฟาง



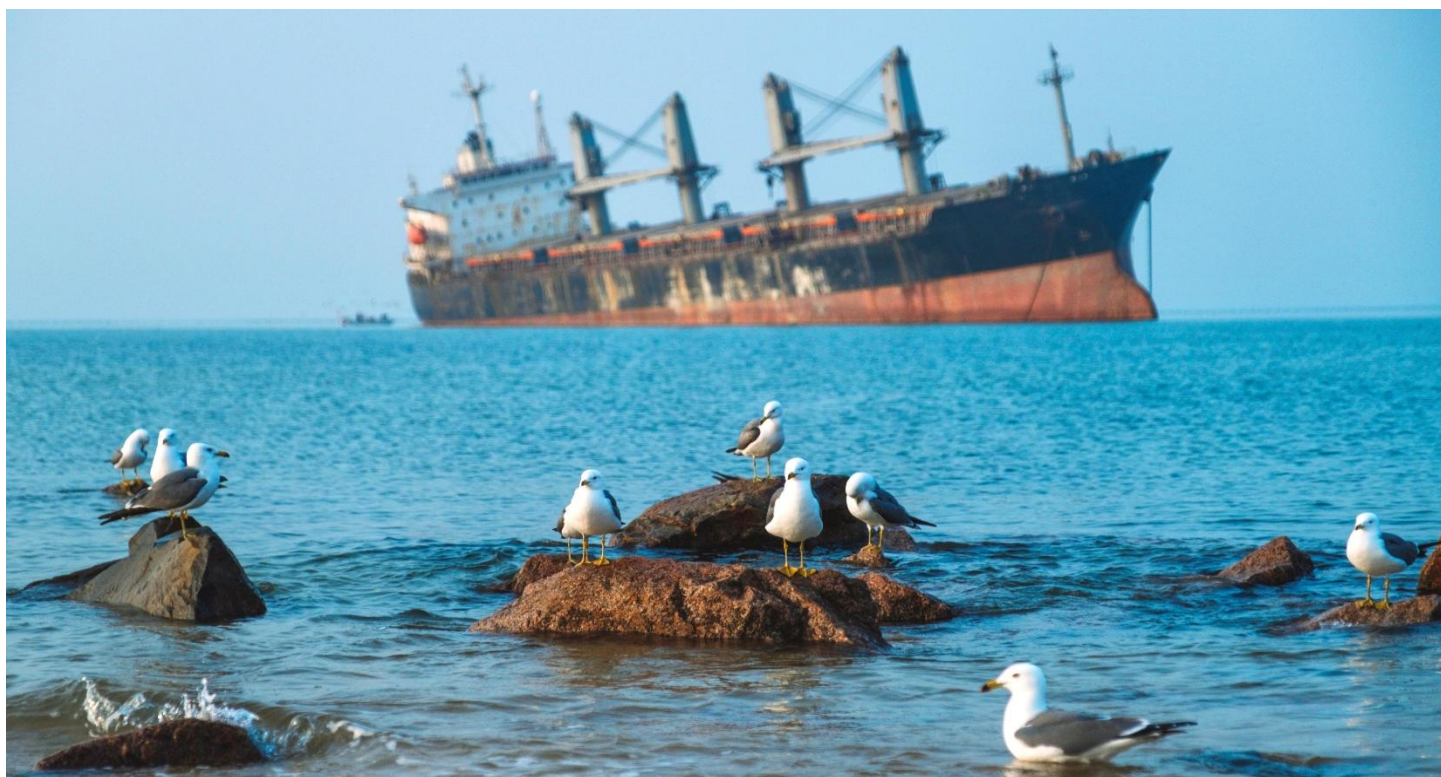
**เช้า** 📌 **รับประทานอาหารเช้า ณ ห้องอาหารของโรงแรม**

เดินทางไปยัง **เมืองเว่ยไห่** จากนั้นนำท่านสู่ **ถนนฮั่วจวีป่า** ถือเป็นหนึ่งนในย่านการค้าที่เก่าแก่และมีชื่อเสียง โดยเดิมพื้นที่แห่งนี้เคยเป็นชุมชนชาวประมงที่มีความสำคัญต่อการพัฒนาเมือง ก่อนจะได้รับการปรับปรุงให้เป็นถนนคนเดินและแหล่งท่องเที่ยวที่ผสมผสานความทันสมัยเข้ากับกลิ่นอายท้องถิ่นได้อย่างลงตัว ตลอดสองข้างทางเต็มไปด้วยร้านอาหารทะเลสด อาหารพื้นเมืองซานตง และสินค้าพื้นเมือง

นำท่านสู่ **สวนสาธารณะเว่ยไห่** สวนสาธารณะริมทะเลขนาดใหญ่และหนึ่งในแลนด์มาร์กสำคัญของเมืองเว่ยไห่ โดดเด่นด้วยภูมิทัศน์ที่สวยงามทอดยาวเลียบชายฝั่งทะเลเหลือง ภายในสวนมีจุดถ่ายภาพชื่อดังอย่าง **ประตู่แห่งความสุข** สัญลักษณ์ของความเป็นสิริมงคลและความเจริญรุ่งเรืองของเมือง รวมถึง **กรอบรูปยักษ์ริมทะเล** แลนด์มาร์กยอดนิยมที่นักท่องเที่ยวไม่ควรพลาด นอกจากนี้ยังรายล้อมด้วยพื้นที่สีเขียว สวนดอกไม้ และงานประติมากรรมร่วมสมัย เพิ่มบรรยากาศความรื่นรมย์และความผ่อนคลายตลอดแนวทางเดินริมทะเล

**กลางวัน** 📌 **รับประทานอาหารกลางวัน ณ ภัตตาคาร**

นำท่านชม **เรือบลูวิส** เป็นเรือบรรทุกสินค้าขนาดใหญ่ก่อนจะเกิดเหตุเครื่องยนต์ขัดข้องและสภาพอากาศแปรปรวน ทำให้เรือควบคุมทิศทางได้ยากและเกยตื้น ด้วยขนาดลำเรือที่ยาวราว 190 เมตร และโครงสร้างเหล็กขนาดมหึมา ทำให้ภาพเรือที่จอดนิ่งอยู่กลายเป็นแลนด์มาร์กแปลกตาและจุดถ่ายภาพ



นำท่านสู่ **ตลาดฮั่นเล่อฟาง** แหล่งท่องเที่ยวและแหล่งรวมอาหารที่มีบรรยากาศคึกคักในยามค่ำคืน เต็มไปด้วยร้านอาหารและร้านค้าหลากหลายให้เลือกสรรทั้งอาหารพื้นเมืองและอาหารนานาชาติ

ค่ำ

🍷 **อิสระรับประทานอาหารค่ำตามอัธยาศัย**

🏠 นำท่านเดินทางสู่ **NISHI HAITAI HOTEL** ระดับ 4 ดาวมาตรฐานจีนหรือเทียบเท่า

## วันที่สาม

- เมืองชิงเต่า
- สะพานจ้านเจียว
- เกาะเสี่ยวชิงเต่า
- โบสถ์เซนต์เอมิล
- ถนนจงซาน
- ถนนซิลเวอร์ฟิช
- จัตุรัส 54
- อ่าวฟู่ซาน
- การแสดงโชว์แสงสีไฟ



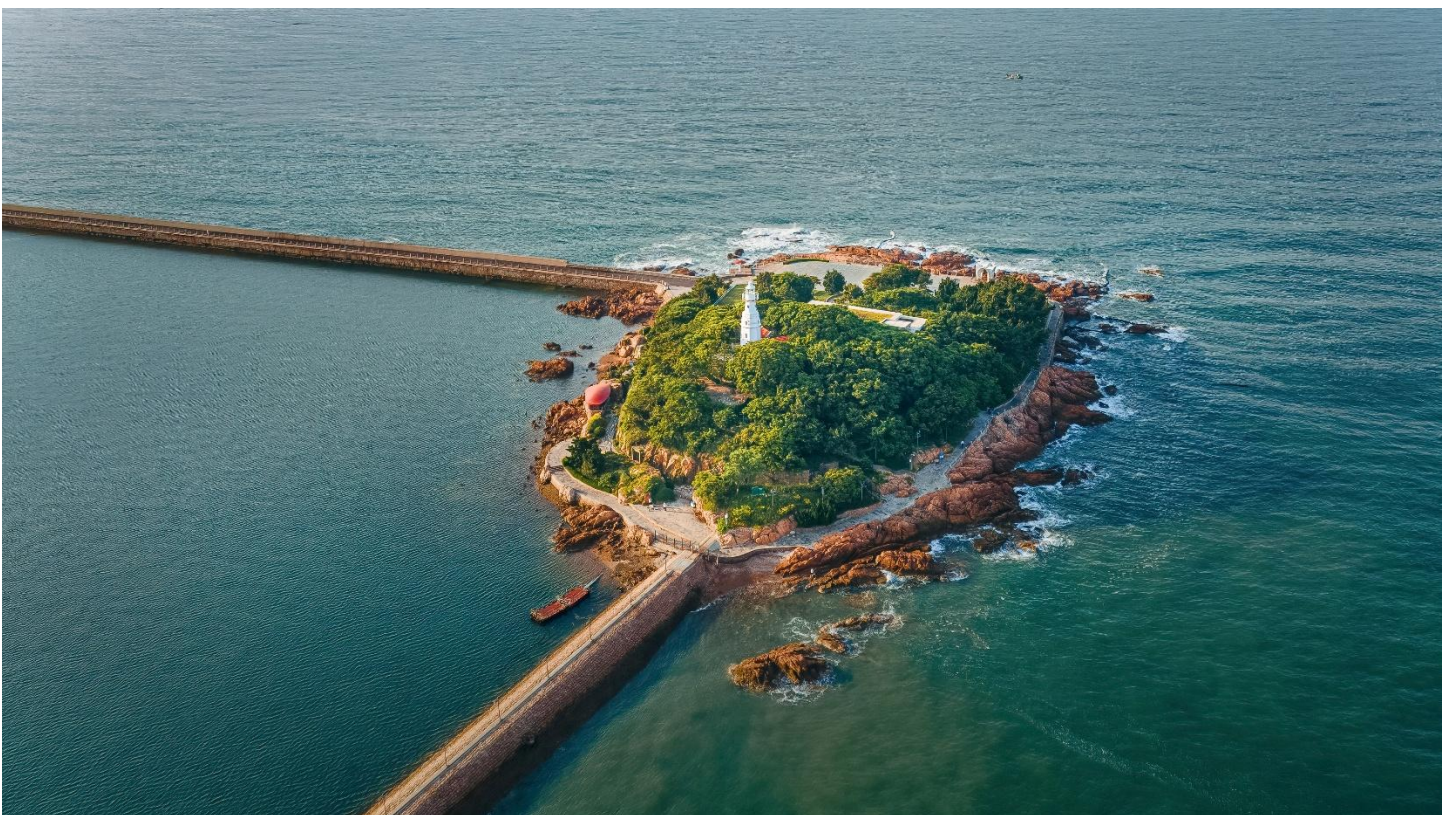
เช้า

## 10) รับประทานอาหารเช้า ณ ห้องอาหารของโรงแรม

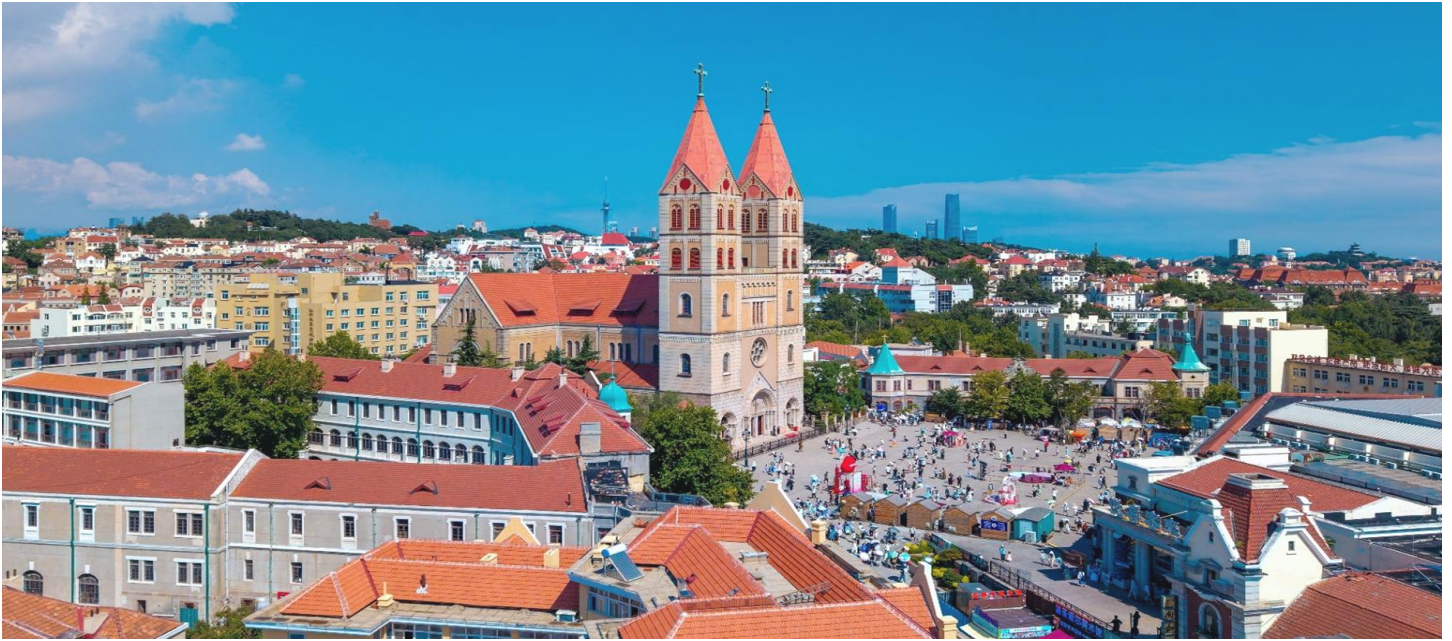
นำท่านเดินทางไปยัง **เมืองชิงเต่า** จากนั้นนำท่านไปยัง **สะพานจ้านเจียว** เป็นหนึ่งในแลนด์มาร์คที่โดดเด่นที่สุด สะพานนี้ทอดยาวออกไปจากชายฝั่งเข้าสู่ทะเลจีนตะวันออก ประกอบด้วยสถาปัตยกรรมสไตล์ยุโรปที่ผสมผสานกับความงดงามของท้องทะเล สร้างขึ้นในช่วงต้นศตวรรษที่ 20 และกลายเป็นจุดชมวิวที่สวยงามไม่ว่าจะเป็นตอนกลางวันหรือกลางคืน นักท่องเที่ยวสามารถเดินเล่นบนสะพานและชมทิวทัศน์ทะเลที่ตัดกับท้องฟ้าสีฟ้า



นำท่านชม **เกาะเลี้ยวชิงเต่า** เกาะเล็กอันเงียบสงบริมชายฝั่ง โดดเด่นด้วยประภาคารสีขาวอันเป็นสัญลักษณ์สำคัญของเมือง รายล้อมด้วยทิวทัศน์ทะเลอันงดงามและบรรยากาศผ่อนคลาย



จากนั้นนำท่านสู่ **โบสถ์เซนต์เอมิล (ชมด้านนอก)** เป็นโบสถ์คาทอลิกที่มีสถาปัตยกรรมสไตล์โกธิค สร้างขึ้นในปี ค.ศ. 1907 โดยนักบวชจากเยอรมันในช่วงที่เมืองอยู่ภายใต้การปกครองของเยอรมัน โบสถ์มีหอคองสูงและหน้าต่างกระจกสีที่งดงาม



#### กลางวัน **📍 รับประทานอาหารกลางวัน ณ ภัตตาคาร**

นำท่านสู่ **ถนนจงซาน** ถนนสายหลักมีประวัติยาวนานตั้งแต่สมัยอาณาจักรมณฑล เยอรมัน อาคารสองข้างทางเป็นสถาปัตยกรรมยุโรปผสมจีน ปัจจุบันเป็นถนนคนเดินที่คึกคักมีร้านค้าหลากหลาย

นำท่านเดินทางสู่ **ถนนซิลเวอร์พีช** เป็นย่านเดินเล่นสุดเก๋ที่เต็มไปด้วยสีสันของเมืองสมัยใหม่ บรรยากาศคึกคักตลอดวัน ผสมผสานร้านค้า คาเฟ่ และสถาปัตยกรรมดีไซน์แปลกตาไว้อย่างลงตัว

นำท่านไปยัง **จัตุรัส 54** สร้างขึ้นเพื่อรำลึกถึง ขบวนการ 4 พฤษภาคม ค.ศ.1919 ซึ่งเป็นการเคลื่อนไหวของนักศึกษาและประชาชนจีน เพื่อต่อต้านอิทธิพลต่างชาติและปลุกจิตสำนึกด้านชาตินิยม จุดเด่นคือประติมากรรมสีแดง **MAY WIND** อันเป็นสัญลักษณ์ของพลัง ความก้าวหน้า และความทันสมัย



นำท่านสู่ **อ่าวฟู่ซาน** เป็นอ่าวสำคัญใจกลางเมือง รายล้อมด้วยย่านเมืองใหม่และสถาปัตยกรรมสมัยใหม่ริมชายฝั่ง โดยในช่วงค่ำมีการจัด **การแสดงโชว์แสงสีไฟ** บนกลุ่มอาคารตลอดแนวอ่าว สร้างภาพเมืองริมทะเลที่สวยงามและมีชีวิตชีวา เหมาะสำหรับเดินเล่น ชมวิว และถ่ายภาพยามค่ำคืน

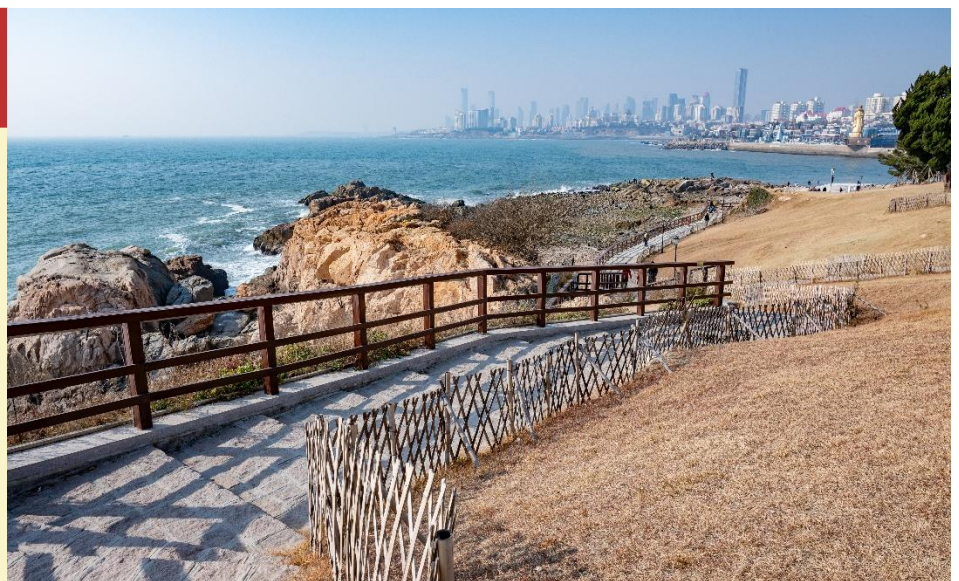


**ค่ำ** 🍷 **รับประทานอาหารค่ำ ณ ภัตตาคาร (SEAFOOD)**

🚗 **นำท่านเดินทางสู่ GOLDEN TULIP QINGDAO HONGDAO ระดับ 4 ดาวมาตรฐานจีนหรือเทียบเท่า**

## วันที่สี่

- ซาจิวโข่ว
- เสี่ยวหม่ายเต๋า
- ถนนหลงเจียง
- เทศกาลเบียร์หาดทรายทอง



**เช้า** 🍷 **รับประทานอาหารเช้า ณ ห้องอาหารของโรงแรม**

นำท่านไปยัง **ซาจือโซ่ว** ชุมชนชายทะเลเก่าแก่ทางตะวันออกของเมืองชิงเต่า ย่านชายทะเลบรรยากาศสวยสงบ จุดเด่นคือวิวทะเลที่ตัดกับแนวภูเขาอย่างลงตัว มีถนนเลียบชายฝั่ง จุดถ่ายภาพทะเลและชุมชนประมงดั้งเดิมให้สัมผัสวิถีชีวิตท้องถิ่น



นำท่านสู่ **เกาะเสี่ยวหม่ายเต่า** เกาะเล็กที่ได้รับการขนานนามว่าเป็น **มูมโรรแมนติกแห่งชิงเต่า** โอบล้อมด้วยธรรมชาติอันร่มรื่นและทางเดินเลียบชายฝั่งที่สวยงาม

**กลางวัน** **📍 รับประทานอาหารกลางวัน ณ ภัตตาคาร**

นำท่านเดินทางไปยัง **ถนนหลงเจียง** ถนนเก่าแก่ที่ผสมผสานเสน่ห์ของเมืองโบราณกับความทันสมัยได้อย่างลงตัว รายล้อมด้วยอาคารสไตล์ยุโรป คาเฟ่ และร้านค้าท้องถิ่น

นำท่านเพลิดเพลินกับ **เทศกาลเปียร์หาดทรายทอง** เทศกาลสุดคึกคักริมทะเลที่รวบรวมเปียร์หลากหลายชนิด อาหารท้องถิ่น และการแสดงดนตรีไว้ในบรรยากาศสุดชิลริมชายหาด



คำ

101 อีสระรับประทานอาหารค่ำตามอัธยาศัย

นำท่านเดินทางสู่ GOLDEN TULIP QINGDAO HONGDAO ระดับ 4 ดาวมาตรฐานจีนหรือเทียบเท่า

## วันที่ห้า

- เมืองเยียนไถ
- ท่าเรือชาวประมงไห่ซาง
- ถนนเฉาหยาง
- ถนนคนเดินสี่จั๊วจิ้งหลี่



เช้า

101 รับประทานอาหารเช้า ณ ห้องอาหารของโรงแรม

นำท่านเดินทางไปยัง เมืองเยียนไถ จากนั้นนำท่านไปยัง ท่าเรือชาวประมงไห่ซาง แลนด์มาร์กริมทะเลชื่อดังที่ผสมผสานสถาปัตยกรรมสไตล์ยุโรปเข้ากับบรรยากาศชายฝั่งทะเลอันแสนโรแมนติกได้อย่างลงตัว โดดเด่นด้วยประภาคารสีแดง ทางเดินเลียบทะเล และอาคารสีส้มสวยงามที่ให้ความรู้สึกราวกับอยู่ในเมืองชายทะเลของยุโรป



นำท่านสู่ **ถนนเจาหยาง** ย่านเก่าแก่ที่บอกเล่าเรื่องราวความรุ่งเรืองของเมืองท่าเยียนไถ ผ่านอาคารสไตล์ตะวันตกอายุกว่าร้อยปีที่ยังคงเสน่ห์ไว้อย่างสมบูรณ์

**กลางวัน** **🎯 รับประทานอาหารกลางวัน ณ ภัตตาคาร**

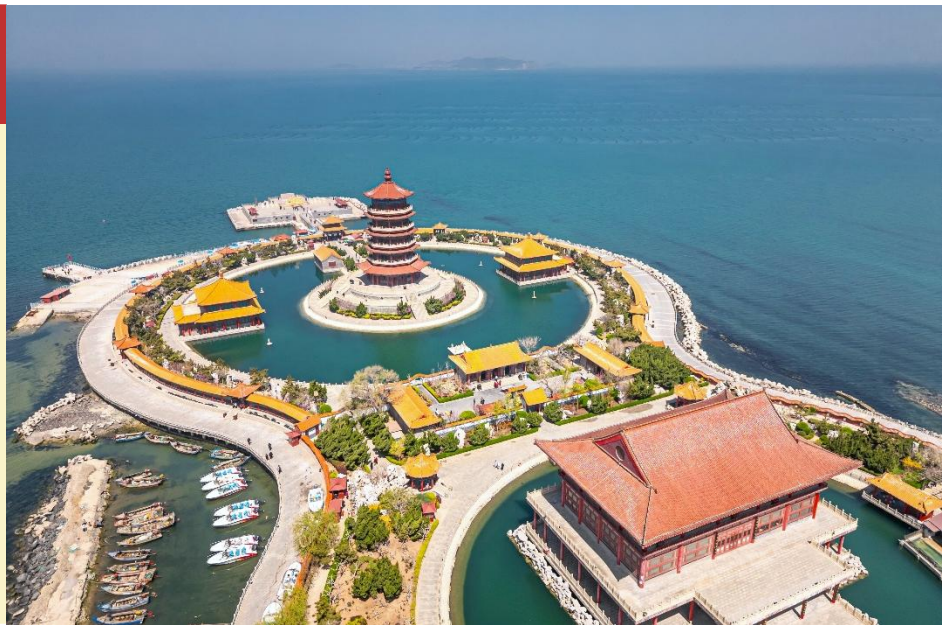
นำท่านเดินทางไปยัง **ถนนคนเดินสี่เจิ้งหลี่** ย่านเมืองเก่าอายุกว่า 600 ปีที่ยังคงเสน่ห์ดั้งเดิมของเมืองเยียนไถไว้อย่างสมบูรณ์ โดดเด่นด้วยอาคารโบราณ ร้านค้า และคาเฟ่สุดเก๋ที่ผสมผสานอดีตและปัจจุบันได้อย่างลงตัว

**ค่ำ** **🎯 อิสระรับประทานอาหารค่ำตามอัธยาศัย**

**🚗 นำท่านเดินทางสู่ HOLIDAY INN EXPRESS YANTAI YEDA ระดับ 4 ดาวมาตรฐานจีนหรือเทียบเท่า**

## วันที่หก

- สวมน่องนโรงกลั่นไวน์จางยู๋
- ประติมากรรมวาฬเดี่ยวตาย
- จุดชมวิวแปดเหลี่ยมข้ามทะเล
- สนามบินเหมิงไห่
- สนามบินสุวรรณภูมิ



**เช้า** **🎯 รับประทานอาหารเช้า ณ ห้องอาหารของโรงแรม**

นำท่านเยี่ยมชม **สวมน่องนโรงกลั่นไวน์จางยู๋ (ราคาทัวร์รวมชิมไวน์)** เป็นแหล่งท่องเที่ยวเชิงวัฒนธรรมและไวน์ชื่อดังของเมืองเยียนไถ หนึ่งในผู้ผลิตไวน์รายแรกและเก่าแก่ที่สุดของจีน ภายในประกอบด้วยสวมน่องน โรงกลั่นไวน์สไตล์ยุโรป และห้องเก็บไวน์ใต้ดิน เปิดโอกาสให้นักท่องเที่ยวได้เรียนรู้กระบวนการผลิตไวน์ และชมบรรยากาศสวยงาม

นำท่านชม **ประติมากรรมวาฬเดี่ยวตาย** แลนด์มาร์คริมทะเลของเมืองเยียนไถ ตั้งอยู่บริเวณชายฝั่ง เป็นสัญลักษณ์ของเมืองชายทะเลและความอุดมสมบูรณ์ทางทะเล รูปปั้นปลาวาฬขนาดใหญ่โดดเด่นท่ามกลางฉากหลังของทะเลป้อไห่

**กลางวัน** **🎯 รับประทานอาหารกลางวัน ณ ภัตตาคาร**

นำท่านสู่ **จุดชมวิวแปดเซียนข้ามทะเล** แลนด์มาร์กสำคัญของเมืองเฉิงไห่ สร้างยื่นออกสู่ทะเลตามตำนาน **แปดเซียนข้ามทะเล** อันเลื่องชื่อ โดดเด่นด้วยสถาปัตยกรรมจีนโบราณอันงดงาม ภายในมีหอหวังหยิงและประติมากรรมแปดเซียนซึ่งเป็นสัญลักษณ์สำคัญของเมือง อีกทั้งยังเป็นจุดชมทัศนียภาพอันสวยงามของทะเลไป๋ไห่และเมืองเฉิงไห่ เชื่อกันว่าเป็นดินแดนแห่งเซียนตามตำนานจีน สะท้อนเส้นทางวัฒนธรรมและความเชื่อที่สืบทอดมาอย่างยาวนาน



**คำ** **📍 รับประทานอาหารค่ำ ณ ภัตตาคาร**

นำท่านเดินทางสู่ **สนามบินเฉิงไห่ (YNT)** ประเทศจีน

**23.00 น.** ✈️ ออกเดินทางสู่ **สนามบินสุวรรณภูมิ** โดยสายการบิน **THAI VIETJET (VZ)** เที่ยวบินที่ **VZ3579**

**03.10+1 น.** เดินทางกลับถึง **สนามบินสุวรรณภูมิ** โดยสวัสดิภาพพร้อมความประทับใจ

\*\*\*\*\*



ในกรณีที่ผู้โดยสารมีไฟล์การเดินทางภายในประเทศหรือระหว่างประเทศ ซึ่งเกี่ยวข้องกับวันเดินทางที่ได้ทำการจองไว้กับทางบริษัทฯ กรุณาแจ้งให้เจ้าหน้าที่ของบริษัทฯ กราบก่อน **ชำระเงินค่าตัวโดยสาร** หากเกิดข้อผิดพลาดทางบริษัทฯ **ขอสงวนสิทธิ์ในการรับผิดชอบทุกกรณี**



## อัตราค่าบริการ

กำหนดเดินทาง	ราคาผู้ใหญ่ (พักห้องละ 2-3 ท่าน)	ราคาเด็กเสริมเตียง (พักกับผู้ใหญ่ 2 ท่าน)	ราคาเด็กไม่เสริมเตียง (พักกับผู้ใหญ่ 2 ท่าน)	พักเดี่ยวเพิ่ม
เดือนกรกฎาคม 2569				
30 ก.ค. - 04 ส.ค. 69	25,900		6,900	
เดือนเมษายน 2569				
01 - 06 ส.ค. 69	24,900		6,900	
06 - 11 ส.ค. 69	24,900		6,900	
08 - 13 ส.ค. 69	25,900		6,900	
13 - 18 ส.ค. 69	24,900		6,900	
15 - 20 ส.ค. 69	24,900		6,900	



## อัตรานี้รวม

- ✓ ค่าตัวเครื่องบินไป-กลับ ชั้นประหยัด (ECONOMY CLASS) **เนื่องจากเป็นตั๋วรัฐบาล RANDOM ไม่สามารถล็อคที่นั่งหรือเคสที่นั่งบนเครื่องได้** ซึ่งจะเป็นไปตามเงื่อนไขของทางสายการบิน
- ✓ กระเป๋าเดินทางเพื่อโหลดใต้ท้องเครื่องให้ท่านละ 1 ใบ น้ำหนักไม่เกิน 20 กิโลกรัมต่อใบ และกระเป๋าถือขึ้นเครื่อง (HAND CARRY) น้ำหนักต้องไม่เกิน 7 กิโลกรัมต่อ 1 ใบ
- ✓ ค่าที่พักโรงแรมที่ระบุในรายการมาตรฐานจีน (พัก 2-3 ท่าน/ห้อง)  
**โรงแรมที่ระบุในโปรแกรมสามารถปรับเปลี่ยนวันที่เข้าพักได้ตามความเหมาะสม**
- ✓ ค่าอาหารและเครื่องดื่มที่ระบุไว้ในรายการ
- ✓ ค่าโค้ชปรับอากาศรถรับ-ส่งสนามบิน และรายการทัวร์ตลอดรายการ
- ✓ อัตราค่าเข้าชมสถานที่ที่ระบุไว้ในรายการ
- ✓ บริการน้ำดื่มบนรถวันละ 1 ขวด/ท่าน
- ✓ ประกันภัยในการเดินทางในกรณีเสียชีวิตเนื่องจากเกิดอุบัติเหตุจะคุ้มครองเป็นจำนวนเงิน 1,000,000 บาท ค่ารักษาพยาบาล 500,000 บาท (คุ้มครองผู้เอาประกันภัยอายุระหว่าง 6-75 ปี ในกรณีที่ผู้เอาประกันภัยอายุต่ำกว่า 6 ปี หรือระหว่าง 75-85 ปีจะคุ้มครอง 50 % ของจำนวนเงินเอาประกันภัย ทั้งนี้ขึ้นอยู่กับเงื่อนไขของกรมธรรม์ และในส่วนกรณีผู้เอาประกันภัยอายุสูงกว่า 85 ปี ทางบริษัทฯ ขอสงวนสิทธิ์ในการคุ้มครอง) วงเงินคุ้มครองอาหารเป็นพืช **(โดยแพทย์จะต้องระบุในใบรับรองแพทย์ว่าอาหารเป็นพืชเท่านั้น)**



## อัตรานี้ไม่รวม

- ✗ ภาษีมูลค่าเพิ่ม 7 % และ ภาษีหัก ณ ที่จ่าย 3 %
- ✗ ค่าบริการและค่าใช้จ่ายส่วนตัวที่ไม่ระบุไว้ในรายการ
- ✗ ค่าบริการรถเช่าที่สนามบิน พนักงานขับรถ ร้านอาหาร ทิปหัวหน้าทัวร์จากเมืองไทย  
**ชำระค่าทิปที่สนามบิน 1,500 บาท/ท่าน**
- ✗ ค่าใช้จ่ายส่วนตัว หรือค่าใช้จ่ายอื่นที่ไม่ได้ระบุไว้ในโปรแกรม
- ✗ ค่าทำวีซ่า ค่าทำหนังสือเดินทางไทย และค่าธรรมเนียมสำหรับผู้ถือพาสปอร์ตต่างชาติ
- ✗ ค่าอาหารและเครื่องดื่มที่ไม่ได้ระบุไว้ในรายการ
- ✗ พนักงานยกกระเป๋าตามโรงแรมที่พัก
- ✗ ค่าธรรมเนียมน้ำมันและภาษีสนามบิน ในกรณีที่สายการบินมีการปรับขึ้นราคา
- ✗ ค่าใช้จ่ายอันเกิดจากความล่าช้าของสายการบิน อุบัติภัยทางธรรมชาติ การประท้วง การนัดหยุดงาน การจลาจล การถูกปฏิเสธไม่ให้ออกและเข้าเมืองจากเจ้าหน้าที่ตรวจคนเข้าเมือง



## ข้อควรรู้

04

หมายเหตุ

โปรดอ่าน

- กรณีผู้เดินทางไม่สามารถเข้า – ออกประเทศหรือเมืองปลายทางได้ อันเนื่องมาจากการปลอมแปลงเอกสารหรือการถูกปฏิเสธหรือห้ามโดยเจ้าหน้าที่ ไม่ว่าจะด้วยเหตุผลใดทางบริษัทของสงวนสิทธิ์ **ไม่คืนค่าใช้จ่ายทัวร์ทั้งหมดในทุกกรณี**

- ในกรณีที่มียานพาหนะผู้เดินทางต่ำกว่า 10 ท่าน หรือไม่เป็นไปตามจำนวนขั้นต่ำที่กำหนดสำหรับการยืนยันการเดินทาง ผู้จัดของสงวนสิทธิ์ในการพิจารณาเรียกเก็บค่าใช้จ่ายเพิ่มเติมตามความเหมาะสมโดยจะแจ้งให้ท่านทราบล่วงหน้า

- ทางบริษัทของสงวนสิทธิ์ในการเปลี่ยนแปลงรายละเอียดบางประการของรายการทัวร์ เมื่อเกิดเหตุสุดวิสัยหรือเหตุจำเป็นที่ไม่สามารถควบคุมหรือแก้ไข ในกรณีที่เกิดการสูญหาย เสียหาย หรือการบาดเจ็บที่อยู่นอกเหนือความรับผิดชอบของหัวหน้าทัวร์ และเหตุสุดวิสัยบางประการ เช่น การนัดหยุดงาน ภัยธรรมชาติ ภัยสงคราม การจลาจล การประท้วง การชุมนุม หรือเหตุการณ์อื่นใดที่อยู่นอกเหนือการควบคุมของทางบริษัท ทั้งนี้ทางบริษัทไม่รับผิดชอบต่อความเสียหายที่เกิดจากสายการบิน เช่น เที่ยวบินล่าช้า การยกเลิกเที่ยวบิน รวมถึงค่าใช้จ่ายเพิ่มเติมที่เกิดขึ้นในทางตรงทางอ้อม ทั้งในช่วงก่อน หลัง และระหว่างเดินทางท่องเที่ยว เช่น การเจ็บป่วย การถูกทำร้าย การสูญหาย ความล่าช้า ค่าตัวเครื่องบิน ค่าพาหนะ ค่าอาหารหรืออุบัติเหตุ

- ทางบริษัทของสงวนสิทธิ์ไม่รับผิดชอบต่อความเสียหายใดที่เกิดขึ้นมาจากเหตุสุดวิสัยหรือเหตุการณ์ที่อยู่นอกเหนือการควบคุมของบริษัทฯ เช่น การดำเนินงานของสายการบินหรือสนามบิน การนัดหยุดงาน ภัยธรรมชาติ ภัยสงคราม การจลาจล การประท้วง การชุมนุม หรือเหตุการณ์อื่นใดที่อยู่นอกเหนือการควบคุมของทางบริษัท ทั้งนี้ทางบริษัทไม่รับผิดชอบต่อความเสียหายที่เกิดจากสายการบิน เช่น เที่ยวบินล่าช้า การยกเลิกเที่ยวบิน รวมถึงค่าใช้จ่ายเพิ่มเติมที่เกิดขึ้นในทางตรง ทางอ้อม ทั้งในช่วงก่อน หลัง และระหว่างเดินทางท่องเที่ยว เช่น การเจ็บป่วย การถูกทำร้าย การสูญหาย ความล่าช้า ค่าตัวเครื่องบิน ค่าพาหนะ ค่าอาหารหรืออุบัติเหตุ

- เนื่องจากรายการทัวร์นี้เป็นแบบเหมาจ่ายเบ็ดเสร็จ หากท่านสละสิทธิ์การใช้บริการใดตามที่ระบุในรายการหรือถูกปฏิเสธการเข้าประเทศไม่ว่าด้วยเหตุผลใด **ทางบริษัทของสงวนสิทธิ์ไม่คืนเงินในทุกกรณี**

- เมื่อท่านได้ดำเนินการชำระเงินมัดจำหรือชำระค่าบริการเต็มจำนวน ไม่ว่าจะชำระผ่านตัวแทนของบริษัทหรือชำระโดยตรงกับบริษัท ทางบริษัทจะถือว่าท่านได้รับทราบและยอมรับเงื่อนไขตามที่กำหนด

- กำหนดการเดินทางอาจมีการเปลี่ยนแปลงได้ตามความเหมาะสม โดยบริษัทจะคำนึงถึงประโยชน์และความปลอดภัยของคณะผู้เดินทางเป็นสำคัญ

- บริษัทไม่รับผิดชอบในกรณีที่ถูกปฏิเสธการเข้าเมืองโดยเจ้าหน้าที่ตรวจคนเข้าเมือง

- สำหรับผู้โดยสารที่ไม่ได้ถือหนังสือเดินทาง (PASSPORT) ไทย หรือหนังสือเดินทางของบุคคลต่างด้าว ผู้โดยสารจะต้องรับผิดชอบในการดำเนินการเรื่องเอกสารวีซ่า (VISA) รวมถึงการแจ้งเข้า – ออกประเทศไทยด้วยตนเอง ทั้งนี้บริษัทจะไม่รับผิดชอบในกรณีที่ท่านถูกปฏิเสธการเข้า – ออกประเทศ โดยเจ้าหน้าที่ตรวจคนเข้าเมืองของประเทศไทยไม่ว่าด้วยเหตุผลใดก็ตาม

- เมื่อท่านได้ทำการจองรายการทัวร์ของบริษัทแล้ว ถือว่าท่านได้รับทราบ ยอมรับ และตกลงตามเงื่อนไขและรายละเอียดทั้งหมดที่ระบุไว้ในเอกสาร



# แผน ประกันภัย !

## ข้อตกลงคุ้มครอง (INSURING AGREEMENT)



### รายการคุ้มครอง



จำนวนเงินเอา  
ประกันภัย (บาท)  
SUM INSURED (BHT.)

1. เสียชีวิต สูญเสียอวัยวะ สายตา หรือทุพพลภาพถาวรสิ้นเชิง อ.บ.1 ต่อคน PA. 1: Loss of life, dismemberment, loss of sight or total permanent disability per person	1,000,000
2. การรักษาพยาบาลต่ออุบัติเหตุแต่ละครั้งต่อคนหรือต่อระยะเวลาการเดินทาง คุ้มครองไม่เกิน PA. 2: Medical expenses due to accident, limit per person and per period of Insurance	500,000
2.1 ) การเคลื่อนย้ายผู้ป่วยกลับภูมิลำเนาหรือสถานพยาบาลจากกรณีอุบัติเหตุ การเดินทางกลับประเทศหรือโรงพยาบาลที่เหมาะสมในประเทศ รวมถึงการเดินทางด้วยรถพยาบาลจากจุดเกิดเหตุไปยังสถานพยาบาลขณะอยู่ในต่างประเทศ (รวมอยู่ในค่ารักษาพยาบาล ข้อ 2) Evacuation expense from injury, return transport of insured to residence or to suitable hospital closest to residence, incl. appropriate car ambulance from event place to hospital (included in no.2 sum insured)	100,000
2.2 ) การรักษาพยาบาลอันเนื่องมาจากการก่อการร้าย ต่ออุบัติเหตุแต่ละครั้ง ต่อคน หรือต่อระยะเวลาการเดินทาง (รวมอยู่ในค่ารักษาพยาบาล ข้อ 2) Medical Expenses due to Act of Terrorism, limit per person and per period of Insurance, (included in no.2 sum insured)	30,000
2.3 ) คุ้มครองพิเศษค่ารักษาพยาบาลจากอุบัติเหตุจากการเล่นสกี การดำน้ำ (snorkeling) ผู้โดยสารเรือเร็ว บานานาโบท เจ็ทสกี เรือลากร่ม และชีวอร์กเกอร์ ต่ออุบัติเหตุแต่ละครั้ง ต่อคน หรือต่อระยะเวลาการเดินทาง (รวมอยู่ในค่ารักษาพยาบาล ข้อ 2) Special coverage: Medical expenses arising from accident from skiing, snorkeling, speed boat, banana boat, jet ski, parasailing (pulled by speed boat), sea walker, per each accident (included in no.2 sum insured )	คุ้มครอง Covered
3. ค่าใช้จ่ายในการขนส่งศพกลับภูมิลำเนา คุ้มครองไม่เกิน PA. 3: Repatriation expense for mortal remains	100,000
4. อาหารเป็นพิษ คุ้มครองไม่เกิน PA. 4: Food poisoning	100,000
5. ชดเชยรายได้รายวันในกรณีเข้ารับรักษาพยาบาลผู้ป่วยในจากอุบัติเหตุในและต่างประเทศต่อวัน (สูงสุด 30 วัน) PA. 5: Hospitalization benefit from injury - domestic and outbound per day (max 30 days)	800

