

**JTG292**  
**6วัน 4คืน**



Good Vibe & Flower Story **เที่ยวครบทุกวัน!**  
**OSAKA TOKYO**  
FUJI HAKUBA SHIRAKAWAGO NARA KYOTO



ครบทุกไฮไลท์เด่นๆ พรหมสี่มุมพื้นที่ใหญ่ที่ฐานฟูจิซัง!  
เทศกาลชิชะซากุระ 1 ปีมีครั้งเดียว  
ชมความงามหมู่บ้านมรดกโลก หมู่บ้านชิราคาวาโกะ  
นั่งกระเช้าชมวิว Hakuba Iwatake สัมผัสธรรมชาติที่คามิโมจิ  
ป้อนเซมเบตองกวาง นารา ขอฟรุตโทโดจิ เช็กอินปราสาทโอซาก้า  
ปราสาทมัตสึมาตสึ ไร่ วัดเบียวโดอิน ทะเลสาบซูวะ ถ่ายภาพป้ายกูลิโกะ  
Starbucks Coffee-Snow peak Land Station ปิดท้ายช้อปปิ้งย่านดัง ชินจูกุ

**เดินทาง**  
18-23 เม.ย 69 / 25-30 เม.ย 69  
07-12 พ.ค 69 / 21-26 พ.ค 69

• พัท กิฟู 1 คืน • ฮาคูบะ-ออนเซ็น 1 คืน • ฟูจิออนเซ็น 1 คืน • นาริโตะ: 1 คืน

**ราคาเริ่มต้น**  
**44,888**



**JTG292**  
**6วัน 4คืน**

*Good Vibe & Flower Story* **เที่ยวครบทุกวัน!**

# OSAKA TOKYO

FUJI HAKUBA SHIRAKAWAGO NARA KYOTO



ปราสาทหิมะสีขาวโผล่



STARBUCKS SNOW PEAK

ถ่ายภาพ  
ป้ายกูลิโกะ






**เดินเล่น**  
บ่อน้ำพุร้อนบึงร้อน, Shabu Buffet  
บึงอ่าง Yakiniku Buffet

ครบทุกไฮไลท์เด่นๆ พรหมสี่ลมพุดผืนใหญ่ที่ฐานฟูจิซัง!  
 เทศกาลซึบะซากุระ 1 ปีมีครั้งเดียว  
 ชมความงามหมู่บ้านมรดกโลก หมู่บ้านชิราคาวาโกะ  
 มังกรเข้ชาซันวิว Hakuba Iwatake สิบปีวัฒนธรรมชาติที่คามิโคจิ  
 ป้อมชมบึงน่องทววง นารา ขอฟวัดโทโดจิ เข็มอินปราสาทโอซาก้า  
 ปราสาทมัตสึโมโต้ วัดเมียวโดอิน ทะเลสาบซูวะ ถ่ายภาพป้ายกูลิโกะ  
 Starbucks Coffee-Snow peak Land Station ปิดท้ายช้อปปิ้งย่านดัง ซินจูกุ

เดินทาง

18-23 เม.ย 69 / 25-30 เม.ย 69  
07-12 พ.ค 69 / 21-26 พ.ค 69

ราคาเริ่มต้น

# 44,888



สายการบิน  
Thai airways (TG)  
น้ำหนักกระเป๋า 23 KG

• พัก กิฟุ 1 คืน • ฮาคูบะออนเซ็น 1 คืน • ฟุจิออนเซ็น 1 คืน • นารา: 1 คืน

FLIGHT:



BKK — KIX





NRT — BKK

BKK — KIX			NRT — BKK		
เที่ยวบิน	เวลาออก	เวลาถึง	เที่ยวบิน	เวลาออก	เวลาถึง
TG622	23.59	07.30	TG643	12.00	16.30

# JTG292 Good Vibe & Flower Story OSAKA TOKYO FUJI HAKUBA SHIRAKAWAGO NARA KYOTO 6 วัน 4 คืน

ครบทุกไฮไลท์เด่นๆ พรหมสี่ลมพุดผืนใหญ่ที่ฐานฟูจิซัง! เทศกาลชิบะซากุระ 1 ปีมีครั้งเดียว  
ชมความงามหมู่บ้านมรดกโลก หมู่บ้านชิราคาวาโกะ นั่งกระเช้าชมวิว Hakuba Iwatake  
สัมผัสธรรมชาติที่คามิโคจิ ป่อนเซมเบ่น้องกวาง นารา ขอฟรวัดโทโดจิ  
เช็คอินปราสาทโอซาก้า ปราสาทมัตสึโมโต้ วัดเบียวโดอิน ทะเลสาบชูวะ ถ่ายภาพป้ายกุสึโกะ  
Starbucks Coffee-Snow peak Land Station ปิดท้ายช้อปปิ้งย่านดัง ชินจูกุ

**พิเศษ!! • เกี่ยวครบทุกวัน!**

**พิเศษ!! • พัก กิฟุ 1 คืน • ฮาคูบะออนเซ็น 1 คืน • ฟูจิออนเซ็น 1 คืน • นาริตะ 1 คืน**  
**• เต็มอิ่ม! บุฟเฟ่ต์ ชาบูแบบไม่อัน / Shabu Buffet / ปิ้งย่าง Yakiniiku Buffet**

เดินทางโดยสายการบิน Thai Airways (TG) น้ำหนักสัมภาระโหลดใต้ท้องเครื่อง 1 ใบไม่เกิน 23 kg. / CARRY ON 7 kg.

วันที่	โปรแกรมท่องเที่ยว	เช้า	เที่ยง	เย็น	โรงแรม
1	ท่าอากาศยานนานาชาติสุวรรณภูมิ ประเทศไทย				
2	TG622 BKK-KIX 23.59 - 07.30 ท่าอากาศยานนานาชาติสุวรรณภูมิ ประเทศไทย - ท่าอากาศยานนานาชาติคันไซ ประเทศญี่ปุ่น - นารา - วัดโทโดจิ(รวมค่าเช้า) - โอซาก้า - ปราสาทโอซาก้า(ด้านนอก) - เกียวโต - วัดเบียวโดอิน + ถนนซาเซียว - จังหวัดกิฟุ		🍴		Quintessa Hotel Ogaki / Hotel Route Inn Gifu Hashimaekimae / Hotel Route Inn 3* หรือระดับใกล้เคียงกัน
3	หมู่บ้านมรดกโลกชิราคาวาโกะ - จังหวัดนากาโน่ - คามิโคจิ - เมืองฮาคูบะ - พักออนเซ็น	🍴	🍴	🍴	Hotel Green Plaza Hakuba Onsen 3* หรือระดับใกล้เคียงกัน
4	Hakuba Iwatak Mountain Resort+Gondoa lift - Starbucks Coffee-Snow peak Land Station Hakuba - เมืองมัตสึโมโต้ - ปราสาทมัตสึโมโต้ - ทะเลสาบชูวะ - จังหวัดยามานาชิ - พักฟูจิออนเซ็น	🍴	🍴	🍴	Hotel Yukari no Mori Kawaguchiko Onsen 3* หรือระดับใกล้เคียงกัน
5	เทศกาลฟูจิชิบะซากุระ Fuji Shibazakura (รวมค่าเข้าชม) - Duty Free - โตเกียว- ย่านชินจูกุ - นาริตะ	🍴	🍴		International Resort Hotel Yurakujo 3* หรือระดับใกล้เคียงกัน
6	ท่าอากาศยานนานาชาตินาริตะ ประเทศญี่ปุ่น - ท่าอากาศยานนานาชาติสุวรรณภูมิ ประเทศไทย TG643 NRT-BKK 12.00- 16.30	🍴			

วันเดินทาง	ราคาผู้ใหญ่ (บาท)	ราคาเด็ก (บาท)	ราคาเด็ก 02-04 ปี ไม่ใช้เตียง (บาท)	พักเดี่ยว/เดินทางท่านเดียว เพิ่ม (บาท)	ที่นั่ง	หมายเหตุ
18-23 เมษายน 2569	44,888	ไม่มีราคาเด็ก (Infant ไม่เกิน 2 ปี 7,000 บาท)	39,388	9,500 บาท	20	
25-30 เมษายน 2569	45,888		40,388		20	
07-12 พฤษภาคม 2569	45,888		40,388		20	
21-26 พฤษภาคม 2569	45,888		40,388		20	
<b>กรณีที่มีตัวเครื่องบินแล้วหักออกจากราคาทัวร์</b>				<b>13,000 บาท</b>		



**วันที่หนึ่ง** ทำอากาศยานนานาชาติสุวรรณภูมิ ประเทศไทย

- 21.00 น. พร้อมกันที่ ณ ทำอากาศยานนานาชาติสุวรรณภูมิ อาคารอาคารผู้โดยสารระหว่างประเทศขาออก ชั้น 4 เคาน์เตอร์สายการบิน Thai Airways (TG) มีเจ้าหน้าที่ของบริษัทฯ คอยอำนวยความสะดวกด้านเอกสารและติดแท็กกระเป๋า ก่อนขึ้นเครื่อง
- 23.59 น. เดินทางสู่ ประเทศญี่ปุ่น โดยสายการบิน Thai Airways (TG) เที่ยวบินที่ TG622 (บริการอาหารบนเครื่อง)

**วันที่สอง** ทำอากาศยานนานาชาติสุวรรณภูมิ ประเทศไทย – ทำอากาศยานนานาชาติคันไซ ประเทศญี่ปุ่น – นารา – วัดโทไดจิ(รวมค่าเช่า) – โอซาก้า – ปราสาทโอซาก้า(ด้านนอก) – เกียวโต – วัดเมียวโดอิน + ถนนซาเซียว – จังหวัดกิฟุ 🍴 อาหาร เกี้ยว

07.30 น. เดินทางถึง ทำอากาศยานนานาชาติคันไซ ประเทศญี่ปุ่น (เวลาที่ท้องถิ่นเร็วกว่าประเทศไทย 2 ชั่วโมง กรุณาปรับนาฬิกา ของท่านเป็นเวลาท้องถิ่น เพื่อความสะดวกในการนัดหมาย) นำท่านผ่านพิธีตรวจคนเข้าเมืองและศุลกากรสำคัญ!!! ประเทศญี่ปุ่นไม่อนุญาตให้นำอาหารสด จำพวก เนื้อสัตว์ พืช ผัก ผลไม้ เข้าประเทศ หากฝ่าฝืนจะมีโทษจับและปรับ นำทุกท่านสู่ นารา (Nara) (ใช้เวลาเดินทางโดยประมาณ 1 ชั่วโมง) เป็นเมืองหลวงเก่าแก่ที่มีความสำคัญสิ่งก่อสร้างโบราณมากมาย ทั้งวัด ศาลเจ้า และโบราณสถานต่างๆ ✨ สักการะพระพุทธรูปสำริดที่ใหญ่ที่สุดในญี่ปุ่น **วัดโทไดจิ (Todaiji)** มหาวิหารไม้ที่ใหญ่ที่สุดในโลก เตรียมตัวตระการตากับความอลังการของ 'วิหารไดบุตสึเดน' สถาปัตยกรรมไม้ที่ครองสถิติใหญ่ที่สุดในโลก! แม้ปัจจุบันจะมีขนาดเพียง 2 ใน 3 ของวิหารเดิม แต่มนต์เสน่ห์และความขลังยังคงสะกดทุกสายตา และสัมผัสพลังแห่งศรัทธาขจรกราบสักการะ 'หลวงพ่อดาโบตสึ' องค์พระพุทธรูปสัมฤทธิ์หล่อโบราณที่ประดิษฐานอย่างสง่างามท่ามกลางวิหารมรดกโลกที่ยืนหยัดผ่านกาลเวลามานับพันปี



**หมายเหตุ:** ดอกซากุระ (Sakura) ที่จะผลิบานได้ประมาณช่วงปลายเดือนมีนาคม-ช่วงต้นเดือนเมษายน \*กรณีการบานและการร่วงโรยของดอกซากุระไวหรือช้ากัั้งนี้ขึ้นอยู่กับสภาพอากาศในแต่ละปี



บริเวณใกล้เคียงกันมี **สวนกวางนารา (Nara deer park)** เตรียมตัวโดนตก! 🇯🇵 🦌 กับความน่ารักของฝูงกวางซีมากกว่า 1,200 ตัวที่พร้อมต้อนรับคุณตลอดเส้นทางสู่วัดโทไดจิ สวนแห่งนี้ไม่ใช่แค่ที่พักผ่อน แต่คือแลนด์มาร์คสุดยิ่งใหญ่ที่มีมาตั้งแต่ปี 1880! เดินชิลล์ช้อปปิ้งของที่ระลึกเก๋ๆ หรือจะซื้อขนมเซมเบ้มาแจกความสดใสให้เหล่าน้องกวาง เตรียมทำโพสต์ให้พร้อม แล้วมาสัมผัสความน่ารักของเจ้าถิ่นนารากัน (ค่าทัวร์รวมค่าเข้าชมวัด แต่ไม่รวมค่าอาหารกวาง)



นำท่านเดินทางสู่ **โอซาก้า (Osaka)** (ใช้เวลาเดินทางโดยประมาณ 1 ชั่วโมง) เป็นเมืองสำคัญทางประวัติศาสตร์ ทั้งการค้าและวัฒนธรรม มีสมญาว่า "ครัวของชาติ" เชื่อกันย่านดงที่ไม่เคยจืดจาง ณ **ย่านชินไซบาชิ (Shinsaibashi)** เพื่อไปโพสต์ท่าสุดจึ้งกับคุณลุงกุสึโก **ป้ายไฟ Glico LED** ในตำนาน แลนด์มาร์คอายุกว่า 70 ปีที่ยังคงความเก่าและเป็นหัวใจสำคัญของเมืองโอซาก้า ใครอยากได้รูปโปรไฟล์ใหม่ที่ตะโกนว่า 'อยู่ญี่ปุ่น!' ต้องมาพิกัดนี้เท่านั้น!



เที่ยง 🍴 รับประทานอาหารเที่ยง **(บ๊อท๊ากุ)** เมนูพิเศษ **Shabu buffet**

**Highlight!** เป็นอีกหนึ่งประสบการณ์ที่ไม่ควรพลาด ซาบูสไตล์ญี่ปุ่นจะเน้นคุณภาพของเนื้อสัตว์และผักสด เสริฟพร้อมน้ำซุปร้อนๆ รสชาติกลมกล่อมและน้ำจิ้มที่มีเอกลักษณ์ คงจะรู้สึกดีไม่น้อย



⛔ **กาลเวลาไม่อาจลบเลือน... ปราสาทโอซาก้า (Osaka Castle)** (ค่าทัวร์ไม่รวมค่าเข้าปราสาท) (ใช้เวลาเดินทางโดยประมาณ 30 นาที) ตึ่มด้ากับสุนทรียภาพของปราสาทโอซาก้า สถาปัตยกรรมชั้นเอกที่เล่าขานตำนานของโทโยโทมิ ฮิเดโยชิ ผู้รวบรวมญี่ปุ่นให้เป็นหนึ่งเดียวในศตวรรษที่ 16 ความอุทสาหะกว่า 16 ปีในการก่อสร้างได้รังสรรค์

ปราสาทขนาดใหญ่ที่ยังคงความสง่างามและน่าเกรงขามจนได้รับการยกย่องให้เป็นหนึ่งในสามปราสาทที่มีชื่อเสียงที่สุดของญี่ปุ่น



เดินทางสู่ เกียวโต (Kyoto) (ใช้เวลาเดินทางโดยประมาณ 1 ชั่วโมง) มีความสำคัญในฐานะอดีตเมืองหลวงที่รุ่งเรืองอย่างยาวนานร่วมหนึ่งพันปี เป็นเสมือนจุดกำเนิดของความเป็นญี่ปุ่นที่ทุกคนรู้จัก ทั้งวัดวาอารามศาลเจ้าเก่าแก่ เกอิชา และย่านเมืองเก่าที่เรียงรายด้วยบ้านเรือนไม้ เพลิดเพลินไปกับถนนสำหรับคนรักชาเขียวที่ **ถนนชาเขียว เบียวโดอิน โอมโตะซันโด (Byodo-in Omotesando)** เป็นถนนสายเส้นเล็กๆ ตั้งอยู่หน้าวัด และตลอดสองข้างทางจะเต็มไปด้วยร้านค้า ร้านอาหาร และคาเฟ่ต่างๆ มากมาย ที่จะเสิร์ฟเมนูที่มีส่วนผสมหลักคือ **ชาเขียวอูจิ** ซึ่งเป็นชาเขียวที่มีชื่อเสียงของเมืองและดึงดูดผู้ที่หลงรักชาเขียวจากทั่วโลกมาลิ้มลองชากจากย่านนี้

**Highlight!** กินตามรีวิว!! ร้าน Nakamura Tokichi คือร้านที่เชื่อว่าชาเขียวดีที่สุด在日本 ญี่ปุ่น ที่นี่เปรียบเสมือนสวรรค์ของคนรักชาเขียวเลยทีเดียว ไม่ว่าจะเมนู ชาเขียวมัทฉะ ลาเต้ ซอฟต์ครีมมัทฉะ พาร์เฟต์มัทฉะ เค้กมัทฉะ ดังโงะมัทฉะ ก็น่าลองไปหมด



หรืออิสระเดินเล่นสัมผัสความศรัทธาบรรจบกับความงามแห่งฤดูกาล ♥ **วัดเบียวโดอิน (Byodoin Temple)** เปลี่ยนฟิลมาเสพงานศิลปะและธรรมชาติที่ **Byodoin Temple** พิกัดมรดกโลกที่สวยงามตระการตา! เดินเล่นในสวนญี่ปุ่นสุดมินิมอลที่จัดวางทุกอย่างไว้อย่างลงตัว พร้อมชมโมเมนต์สะกดสายตากับ **เทศกาลดอกวิสทีเรีย** ที่บานสะพรั่งเป็นม่านสีม่วงพุ่งไปทั่วบริเวณ จะมาเดินชิลล์ริชาร์จพลัง หรือจะมาเก็บรูปสวยๆ มุมมหาชนคู่กับศาลาพีนิคชิสก์ก้อนน้ำ บอกเลยว่าพิกัดนี้ 'จึ้ง' จนต้องบอกต่อ!" (**คำทอล์คไม่รวม ค่าเข้าวัดและชมวิหาร**)



หมายเหตุ:

- เทศกาล ดอกวิสทีเรีย ที่จะผลิบานได้ประมาณช่วงเดือน เม.ย. - พ.ค. ของทุกปี \*กรณีการบานและการร่วงโรยของดอกไม้ไวหรือช้าทั้งนี้ขึ้นอยู่กับสภาพอากาศในแต่ละปี
- ดอกซากุระ (Sakura) ที่จะผลิบานได้ประมาณเดือนเมษายน ของทุกปี \*กรณีการบานและการร่วงโรยของดอกซากุระไวหรือช้าทั้งนี้ขึ้นอยู่กับสภาพอากาศในแต่ละปี

**เดินทางสู่ จังหวัดกิฟุ** (ใช้เวลาเดินทางโดยประมาณ 2 ชั่วโมง) เป็นเมืองที่มีธรรมชาติอันอุดมสมบูรณ์ พื้นที่ส่วนใหญ่ถูกล้อมรอบด้วยภูเขาและแม่น้ำ อีกทั้งยังมีวัฒนธรรมโบราณที่สืบทอดต่อกันมา บ้านทรงโบราณที่ยังคงหลงเหลืออยู่มาจนถึงปัจจุบัน เป็นเมืองที่มีเสน่ห์ในตัวเองอย่างมาก

เย็น

อิสระอาหารเย็น ตามอัธยาศัย เพื่อไม่รบกวนเวลาของท่าน

ที่พัก : Quintessa Hotel Ogaki / Hotel Route Inn Gifu Hashimaekimae / Hotel Route Inn 3\* หรือระดับและเมืองใกล้เคียงกัน

(ชื่อโรงแรมที่ท่านพัก ทางบริษัทจะทำการแจ้งพร้อมใบนัดหมาย 5-7 วัน ก่อนเดินทาง)

กรณีได้พักโรงแรม บริเวณโรงแรมที่พักจะมี ร้านค้าเหมาะสำหรับการซื้อของใช้เล็กๆ น้อยๆ, ขนม, เครื่องดื่ม หรือร้านอาหารญี่ปุ่นแบบดั้งเดิม ให้ได้เลือกลิ้มลองจนอิ่มท้อง 🍴

เช้า ๑๑ รับประทานอาหารเช้า ณ โรงแรม (มือที่2)  
🏠 เช็กอินหมู่บ้านในฝัน! สถานที่ชื่อดังของญี่ปุ่น หมู่บ้านมรดกโลกชิราคาวาโกะ (Shirakawa-go) (ใช้เวลาเดินทางโดยประมาณ 1 ชั่วโมง) พักมรดกโลกที่สวยงามตลอดปี 🇯🇵 🏠 เปลี่ยนวันธรรมดาให้กลายเป็นทริปสุด Exclusive ในหมู่บ้านโบราณท่ามกลางอ้อมกอดแห่งขุนเขาจังหวัดกิฟุ! ตื่นตากับบ้านทรงมือพนมอายุเก่าแก่กว่า 3 ศตวรรษ ชมความประณีตของสถาปัตยกรรมระดับโลก และซึมซับวิถีชีวิตสุดคลาสสิกผ่านพิพิธภัณฑ์พื้นบ้าน จะสายกินหรือสายช้อปปิ้งก็ฟิน เพราะมีทั้งร้านอาหารและไอเทมแอนด์เมดเพียบ อีสาระให้คุณรัวชัตเตอร์เก็บความประทับใจกับความ Unseen ที่หาไม่ได้จากที่ไหน!"

**Highlight!** บ้านทรงกัสโซ่ หรือ กัสโซชิริคุ คือบ้านหลังคาสามเหลี่ยมสูง ตัวบ้านไม่มีการต่อตะปู แต่ใช้วิธีการเข้าไม้ เข้าลิ้ม เข้าเดือย และใช้การมัดแทน

หมายเหตุ: ดอกซากุระ (Sakura) ที่จะผลิบานได้ประมาณช่วงกลาง-ปลายเดือนเมษายน ของทุกปี \*กรณีการบานและการร่วงโรยของดอกซากุระไวหรือช้าทั้งนี้ขึ้นอยู่กับสภาพอากาศในแต่ละปี



เกียง ๑๑ รับประทานอาหารเกียง (มือที่3)  
จากนั้นเดินทางสู่จังหวัดนากาโน่ (Nagano) (ใช้เวลาเดินทางโดยประมาณ 2 ชั่วโมง) ได้ชื่อว่าเป็นประตูสู่เทือกเขาแอลป์ของญี่ปุ่น มีธรรมชาติที่หลากหลายและสวยงาม มีเสน่ห์ในทุกฤดูกาล ให้ท่านเดินเล่นบนเส้นทางศึกษาธรรมชาติพร้อมถ่ายรูปสุดชิลกันที่ คามิโคจิ (Kamikochi) เป็นที่ตอบใจภัยสำหรับคนที่ต้องการพักผ่อน สายรักธรรมชาติ หรือสายคอนเทนต์ที่จะได้ภาพที่สวยงาม อวดลงโซเชียล ที่นี่ถือเป็นสถานที่ที่สวยงามมีแม่น้ำอาซุสะ (Azusa River) สายสำคัญและน้ำที่ใสแจ๋วพร้อมเทือกเขาอลังการอย่าง Japan Alps ที่ได้รับ



การขนานนามว่าเป็น สวิตเซอร์แลนด์แดนญี่ปุ่นเลยก็ว่าได้ และอย่าลืม **ไฮไลท์สะพานคัปโปะ (Kappa Bridge)** ที่ใครมาก็ต้องแวะ

หมายเหตุ: ดอกซากุระ (Sakura) ที่จะผลิบานได้ประมาณช่วงกลาง-ปลายเดือนพฤษภาคม \*กรณีการบานและการร่วงโรยของดอกซากุระไวหรือช้าทั้งนี้ขึ้นอยู่กับสภาพอากาศในแต่ละปี



**\*\*กรณีที่ไม่สามารถไปเที่ยวชม คามิโคจิได้ เนื่องจาก สถานที่ยังไม่เปิดให้บริการ ภัยพิบัติทางธรรมชาติ รวมไปถึงรัฐบาลประกาศสั่งปิด หรือเหตุขัดข้องอื่นใดก็ตาม ทั้งนี้ทางบริษัทฯ ขอสงวนสิทธิ์ปรับเปลี่ยนสถานที่ท่องเที่ยวไปเช็คอินเมืองเก่าอายุกว่า 100 ปีที่ ย่านเมืองเก่าทาคายาม่า (Takayama Old Town) ย่านที่เต็มไปด้วยอาคารบ้านไม้โบราณและได้รับการอนุรักษ์ไว้เป็นอย่างดีจนถึงทุกวันนี้ เดินชม หมู่บ้าน LITTLE KYOTO หรือ ย่านซันมาชิซูจิ (Sanmachi-Suji) เป็นเขตเมืองเก่าที่มีการอนุรักษ์บ้านเรือนในสมัยเอโดะที่มีอายุกว่า 300 ปี ไว้ได้เป็นอย่างดี การสร้างบ้านสไตล์ญี่ปุ่นแท้ ใช้เฉพาะโถงสีน้ำตาลหรือสีดำเท่านั้น ในปัจจุบันนี้ถ้าใครจะสร้างบ้านหลังใหม่ก็ต้องใช้แค่ 2 สีนี้เท่านั้น เพื่อไม่ให้โดดเด่นหรือดูแปลกแยกออกมาจากบ้านหลังอื่น ย่านนี้มีร้านค้าหลากหลาย เช่น ร้านผลิตและจำหน่ายเหล้าสาเก ร้านทำมิโซะ ร้านซูชิ ไอศกรีม ของหวาน ฯลฯ รวมไปถึงสามารถเลือกซื้อของที่ระลึก สินค้าพื้นเมืองเฉพาะถิ่น เช่น ชาซูโอะโอะ หรือ ตุ๊กตาการกลิ้งตัวสีแดงไม่มีหน้าตา ซึ่งถือว่าเป็นสัญลักษณ์หนึ่งของเมืองทาคายาม่า หรือ ถ่ายรูปกับสะพาน Nakabashi Bridge สะพานสีแดงที่ทอดข้ามแม่น้ำมิกาวะซึ่งเป็นสัญลักษณ์ของเมืองทาคายาม่าอีกด้วย อีสาระเก็บภาพความประทับใจเลือกซื้อสินค้าตามอรรถาศัย แทนโดยคำนึงถึงความปลอดภัยของท่านเป็นหลัก และไม่แจ้งให้ท่านทราบล่วงหน้าทุกกรณี**



เดินทางสู่ เมืองฮาคุบะ (Hakuba) (ใช้เวลาเดินทางประมาณ 3 ชั่วโมง) เป็นเมืองเล็กๆ ที่ตั้งอยู่ในจังหวัดนากาโน่ ประเทศญี่ปุ่น ที่ขึ้นชื่อเรื่องความงดงามของธรรมชาติเพราะล้อมรอบไปด้วยเทือกเขาแอลป์ญี่ปุ่น ทำให้เกิดวิวทิวทัศน์ที่สวยงามทุกฤดูตลอดทั้งปี

เย็น

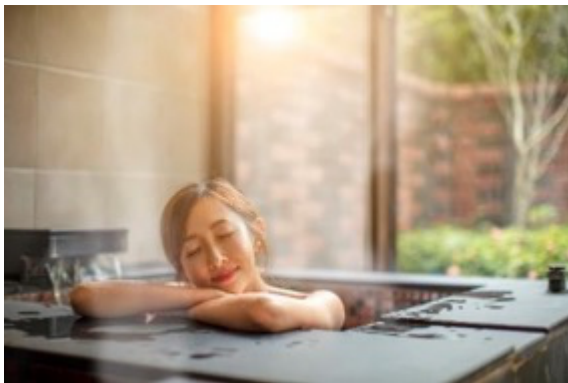
๑๑ รับประทานอาหารเย็น (มื้อที่4)

ที่พัก : Hotel Green Plaza Hakuba Onsen 3\* หรือระดับและเมืองใกล้เคียงกัน

(ชื่อโรงแรมที่ท่านพัก ทางบริษัทจะทำการแจ้งพร้อมใบนัดหมาย 5-7 วัน ก่อนเดินทาง)

### Highlight!

มาญี่ปุ่นแล้วต้องได้ลองคงไม่พ้นการแช่ ออนเซ็น (Onsen) เพื่อคลายความเหนื่อยล้าจากการเดินทางหรือความเครียดในเรื่องต่างๆ โอโฮ คุ้มยิ่งกว่าคุ้ม !!



### วันที่สี่

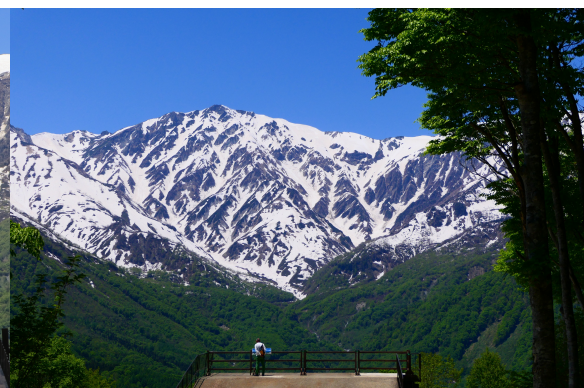
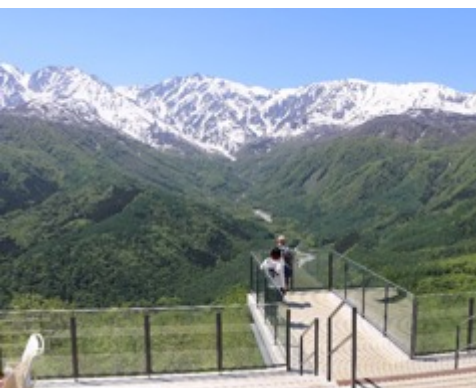
Hakuba Iwatak Mountain Resort+Gondola lift – Starbucks Coffee–Snow peak Land Station Hakuba – เมืองมิตสึโมโตะ – ปราสาทมิตสึโมโตะ – ทะเลสาบซุวะ – จังหวัดยามานาชิ – พักฟูจิออนเซ็น

๑๑ อาหาร เช้า, เกียง, เย็น

เช้า

๑๑ รับประทานอาหารเช้า ณ โรงแรม (มื้อที่5)

จุดชมวิวนภูเขาที่โด่งดังจนต้องมาเห็นกับตาที่ **Hakuba Iwatake Mountain Resort** พร้อมนั่ง **Gondora lift** ขึ้นสู่จุดชมวิวนภูเขาอิวาทากะ (Mt. Iwatake) ที่จะมอบทิวทัศน์สุดตระการตา 360 องศา ด้านบนมีไฮไลต์ระเบียง Hakuba Sanzan ที่สามารถชมวิวภูเขาต้นไม้ หรือถ่ายภาพเก็บบรรยากาศ และยังมีกิจกรรมอื่นๆ เช่น ปั่นจักรยานเสือภูเขา หรือ Yoo-Hoo! SWING นั่งชิงช้าลอยฟ้าขนาดใหญ่ พร้อมทั้งยังมีร้านเบอเกอร์คาเฟ่บริการ ท่านสามารถเลือกซื้อขนมหรือเครื่องดื่ม จิบชมวิว ทำให้ผ่อนคลายและดื่มด่ำกับธรรมชาติได้ดียิ่งขึ้น (ค่าตั๋วรวมค่าขึ้น Gondora lift ไม่รวมค่ากิจกรรมต่างๆ ในบริเวณ Hakuba Iwatake Mountain Resort)



\*\*กรณี Hakuba Iwatake Mountain Resort นั่ง Gondola lift ไม่ได้ เนื่องจากสถานที่ถูกประกาศปิดเลื่อนการเปิด ภัยพิบัติทางธรรมชาติ รวมไปถึงเหตุขัดข้องอื่นๆ ที่ทำให้ไม่สามารถไปได้ ทางบริษัทฯ ขอสงวนสิทธิ์ เปลี่ยนไป **ขึ้นกระเช้าสีทากิ กอนโดล่า (Tsugai Gondola)** หรือที่รู้จักกันอย่างเป็นทางการว่า **Tsugaike Gondola Lift "Eve"** เพิ่มประสบการณ์ที่น่าจดจำ ไม่ว่าจะเป็นการชมวิวทิวทัศน์ที่สวยงาม หรือเดินเล่นผจญภัยบนหิมะ หรือการดื่มด่ำกับธรรมชาติอันงดงามของญี่ปุ่น แทนโดยคำนึงถึงความปลอดภัยของท่านเป็นหลัก และไม่แจ้งให้ท่านทราบล่วงหน้าทุกกรณี



อีกหนึ่งจุดเช็คอินที่พลาดไม่ได้กับ **Starbucks Coffee-Snow peak Land Station Hakuba** สถาปัตยกรรมโดดเด่นจากสถาปนิกที่มีชื่อเสียงอันดับต้นๆของญี่ปุ่น พร้อมไปกับบรรยากาศดี จิบเครื่องดื่มรสชาติดีๆ ชมวิวที่สวยงามเกินคำบรรยาย หรือจะเดินเล่นชิวๆ ถ่ายรูป มุมไหนก็สวยไปหมด คู่ค่าแก่การพักผ่อนมันคือ Vibe ที่ดีมากจริงๆ (**ค่าตัวไม่รวมค่าอาหารและเครื่องดื่ม**)



เที่ยง ๑๐ รับประทานอาหารเที่ยง **(มื้อที่6)** **เมนูพิเศษ ปิ้งย่าง Yakiniku Buffet**

**Highlight!** *Yakiniku ปิ้งย่างสไตล์ญี่ปุ่น* สวรรค์ของคนรักปิ้งย่าง ทานอาหารไปได้พูดคุยกัน คงจะ Moment ที่ดีและฟินไม่น้อย



นำท่านเดินทางสู่ เมืองมัตสึโมโตะ (Matsumoto) (ใช้เวลาเดินทางประมาณ 1 ชั่วโมง) ที่นี่คือเมืองที่ผสมผสานระหว่าง "ความเก่าของประวัติศาสตร์" และ "ความชิคของงานศิลปะ" ได้อย่างลงตัวที่สุด 🏯 ถ่ายรูปด้านนอกกับ **ปราสาทมัตสึโมโตะ (Matsumoto Castle)** ด้วยฉายา "ปราสาทอึกา" มนต์ลึกลับดำแห่งแอมแอลบี นิยามสั้นๆ ของที่นี่คือ "เก่าและของจริง" กับฉายา Crow Castle ปราสาทอึกาสีดำลับที่ตั้งตระหง่านตัดกับยอดเขาหิมะอย่างทรงพลัง ภาพตรงหน้าคือความสวยระดับ Masterpiece ที่ตากล้องทั่วโลกต้องมายอมสยบ (ค่าทัวร์ไม่รวมค่าเข้าชม)

**Highlight!** ที่นี่เป็น 1 ใน 5 ปราสาทที่เป็นสมบัติประจำชาติ (National Treasure) ที่ตัวอาคารไม้หลักยังคงโครงสร้างเดิมมานานกว่า 400 ปี โดยไม่เคยถูกทำลายจากสงครามหรือไฟ

หมายเหตุ: ดอกซากุระ (Sakura) ที่จะผลิบานได้ประมาณช่วงต้น - กลางเดือนเมษายน \*กรณีการบานและการร่วงโรยของดอกซากุระไวหรือช้าทั้งนี้ขึ้นอยู่กับสภาพอากาศในแต่ละปี



**แวะชมวิวทะเลสาบซุวะ (Lake Suwa)** ที่จุดพักรถจะสามารถชมวิวทะเลสาบแห่งนี้ที่เป็นทะเลสาบที่เจียบสงบ เป็นต้นน้ำของแม่น้ำเทนยุ ซึ่งไหลผ่านเมืองโอคายะไปยังพื้นที่ต่างๆ และที่นี่ถือเป็นจุดพักรถที่ได้รับความนิยมมากที่สุด เนื่องจากมีทัศนียภาพที่สวยงาม และยังมีของฝาก ขนมและอาหารที่น่าสนใจ เช่น ร้านโซบะอาหารขึ้นชื่อของจังหวัดนากาโน่ โอยากิ (Oyaki) หรือ ขนมท้องถิ่นไส้ผักหรือไส้ถั่วต่างๆ รวมถึงกาแฟจาก Starbucks ก็มีคอยให้บริการ

**Highlight!** หลายคนอาจจะคุ้นหน้าคุ้นตา กับทะเลสาบซุวะ เพราะนี่คือ 1 ในฉากของอนิเมะชื่อดังเรื่อง Your Name



เดินทางสู่ จังหวัดยามานาชิ (Yamanashi) (ใช้เวลาเดินทางประมาณ 1.30 ชั่วโมง) เป็นจังหวัดในภูมิภาคชูบุของประเทศญี่ปุ่น ตั้งอยู่บนเกาะฮอนชู ทางตะวันตกเฉียงใต้ของโตเกียว จังหวัดนี้มีภูเขาไฟฟูจิ ภูเขาที่สูงที่สุดในประเทศญี่ปุ่น และทะเลสาบคาวากูจิโกะ ทะเลสาบที่สวยงามตั้งอยู่เชิงเขา

เย็น ๑๐ รับประทานอาหารเย็น (มื้อที่7) พิเศษบุฟเฟ่ต์ขาปู!! ชนิดของขาปูขึ้นอยู่กับ การนำเข้าของโรงแรม



**Highlight!** เมนูที่มาญี่ปุ่นแล้วต้องได้ ลิ้มลองคงไม่พ้น ขาปูยักษ์ แล้วให้ทานเป็นแบบไม่อินบุฟเฟ่ต์อีก !! ขาปูที่เนื้อแน่น สดใหม่ ลองกินกับน้ำจิ้มสไตล์ ญี่ปุ่นสักครั้งคงจะฟินไม่น้อย หลังจากมื้ออาหาร ยังมี ออนเซ็น (Onsen) ให้แช่ เพื่อคลายความเหนื่อยล้าจากการเดินทางหรือความเครียดในเรื่องต่างๆ ไอโห่ คุ่มยิ่งกว่าคุ่ม !!



ที่พัก : Hotel Yukari no Mori Kawaguchiko Onsen 3\* หรือระดับและเมืองใกล้เคียงกัน (ชื่อโรงแรมที่ท่านพัก ทางบริษัทจะทำการแจ้งพร้อมใบนัดหมาย 5-7 วัน ก่อนเดินทาง)



**วันที่ห้า** เทศกาลฟูจิชิบะซากุระ Fuji Shibazakura (รวมค่าเข้าชม) – Duty Free – โตะเกียว– ย่านชินจูกุ – นาริตะ  
🍷 อาหาร เช้า, เกียง

เช้า 🍷 รับประทานอาหารเช้า ณ โรงแรม (เนื้อที่8)

🌸 **พรมสีชมพูพื้นใหญ่ที่ฐานฟูจิซัง! เทศกาลฟูจิชิบะซากุระ Fuji Shibazakura (ค่าตั๋วรวมค่าเข้าชม) 1 ปีมีครั้งเดียว** ตระการตา กับกองทัพชิบะซากุระกว่า 800,000 ต้น ที่เนรมิตพื้นที่เชิงเขาฟูจิ ให้กลายเป็นสวรรค์บนดินหลากเฉดสี ทั้งชมพู แดง และม่วง สีสันลักษณะแห่งฤดูใบไม้ผลิที่ผสมธรรมชาติและวิวฟูจิไว้อย่างลงตัวที่สุด พร้อมให้คุณเก็บความประทับใจผ่านเลนส์ในบรรยากาศที่หาที่ไหนไม่ได้อีกแล้ว

**\*กรณีการบานและการร่วงโรยของดอกไม้ เร็วหรือช้า ขึ้นอยู่กับสภาพอากาศในแต่ละปี**



กรณีที่ไม่สามารถไป เทศกาลฟูจิชิบะซากุระ Fuji Shibazakura ได้เนื่องจาก ดอกไม้ไม่บาน บานช้าหรือร่วงโรย รวมไปถึงการจราจรติดขัด การประกาศสั่งปิดเส้นทาง ภัยพิบัติทางธรรมชาติ และเหตุอื่นใดก็ตาม ทางบริษัทฯ ขอสงวนสิทธิ์รับใบ 🌋 พักที่ใกล้ชิดฟูจิซังมากที่สุดเท่าที่รถบัสจะพาไปถึงได้ ขึ้นภูเขาไฟฟูจิสถานีที่ 5 (Fuji Subaru Line 5th Station) ที่ระดับความสูงที่ 2,500 เมตร สามารถชมวิวภูเขาไฟฟูจิและภูเขาโดยรอบแบบพาโนรามา ในวันที่อากาศแจ่มใส ยังสามารถมองเห็นภูเขาไฟอาโสะได้ และสถานีที่ 5 เนื่องจากมีสิ่งอำนวยความสะดวกต่างๆ เช่น ร้านค้า ร้านอาหาร ห้องน้ำ และที่พักอีกด้วย แทนโดยไม่แจ้งให้ท่านทราบล่วงหน้าและคืนเงินทุกกรณี

ข้อปึงที่ **ดิวตี้ฟรี (Duty free)** แหล่งช้อปปิ้งปลอดภาษี ที่รวบรวมสินค้าราคาพิเศษ และมีชื่อเสียงที่เห็นแล้วต้องรู้ว่ามาจากประเทศญี่ปุ่นเช่น โคม่าฮินภูเขาไฟ วิตามิน อาหารเสริม ครีมต่างๆ ขนมญี่ปุ่นหลากหลายชนิด รวมไปถึงชาเขียว ผลิตภัณฑ์ขึ้นชื่อของญี่ปุ่น เป็นต้น ให้ทุกท่านสามารถเลือกซื้อเป็นของขวัญ

เที่ยง

### ๑๑ รับประทานอาหารเที่ยง (มื้อที่9)

นำท่านเดินทางสู่ โตเกียว (Tokyo) (ใช้เวลาเดินทางโดยประมาณ 1 ชั่วโมง) เมืองหลวงของญี่ปุ่น เป็นมหานครที่เต็มไปด้วยความหลากหลายทางวัฒนธรรมและเทคโนโลยีที่ทันสมัย ทำให้เป็นจุดหมายปลายทางยอดนิยมของนักท่องเที่ยวจากทั่วโลก 🇯🇵 **เชคอินไอเท็มเด็ดศูนย์รวมแฟชั่น ย่านชินจูกุ (Shinjuku)** แหล่งช้อปปิ้งขนาดใหญ่ใจกลางเมืองหลวงโตเกียว สามารถเลือกชมและซื้อสินค้ามากมาย อาทิเช่น เครื่องใช้ไฟฟ้า, กล้องถ่ายรูป, นาฬิกา, เสื้อผ้า, รองเท้า และเครื่องสำอางแบรนด์ต่างๆ เช่น KOSE, SHISEDO, KANEBO, SK II และอื่นๆ อีกมากมาย หรือร้าน100เยน (อยู่ตึก PEPE ชั้น 8) ซึ่งสินค้าทุกอย่างภายในร้านจะราคา 100 เยน เท่ากันหมด หรือเป็นร้านดองกิและร้านมัตสึโมโต้ที่รวมสินค้า ที่ขายสินค้าราคาถูกสารพัดอย่างเอาไว้

**Highlight!** ตามรอยแมว 3 มิติตั้งอยู่บนตึก Cross Shinjuku Vision ที่ดูเหมือนจริง มีชีวิตชีวา และสามารถเห็นได้ตั้งแต่เวลาประมาณ 7.00 น. จนถึง 1.00 น. ทุกวัน



## II ลิสต์ไอเท็มยอดฮิต

### 🎬 หมวดของกิน

New York Perfect Cheese ขนมปังกรอบสอดไส้ชีสและครีมสด  
Press Butter Sand คุกกี้เนยสอดสอดไส้คาราเมลหอมฟุ้ง สพิเศษ

### 💄 หมวดเครื่องสำอางและสกินแคร์ (Beauty Must-Haves)

SK-II, Shiseido, Clé de Peau Beauté ชื่อที่ญี่ปุ่นถูกกว่าไทยเยอะ โดยเฉพาะในสนามบิน (Duty Free อุ่นหภูมิต่ำ) และ มาร์คหน้า Lululun สูตรโตเกียว, กันแดด Anessa, หรือสกินแคร์จาก Hada Labo

### 🎮 หมวดGadget และของเล่น (Electronics & Hobbies)

กล้องฟิล์มใช้แล้วทิ้ง (กลับมาฮิตหนักมาก), หูฟัง Sony หรือ Audio-Technica รุ่น Limited, และเครื่องนวดหน้าไฟฟ้า Yaman หรือ Refa รวมไปถึง Nintendo ก็เฝ้าไม่น้อย

### 👗 หมวดแฟชั่นและแบรนด์เนม (Fashion)

เสื้อผ้าแบรนด์ดัง Uniqlo & GU และอื่นๆ รวมไปถึง รองเท้า Onitsuka Tiger ที่ราคาอาจถูกกว่าที่ไทย

เย็น อีระอาหารเย็น ตามอริยาตัย เพื่อไม่รบกวนเวลาของท่าน  
ที่พัก : International Resort Hotel Yurakujo 3\* หรือระดับและเมืองใกล้เคียงกัน  
(ชื่อโรงแรมที่ท่านพัก ทางบริษัทจะทำการแจ้งพร้อมใบนัดหมาย 5-7 วัน ก่อนเดินทาง)



**วันที่หก** ทำอากาศยานนานาชาติเนริตะ ประเทศญี่ปุ่น – ทำอากาศยานนานาชาติสุวรรณภูมิ ประเทศไทย 🍽️ อาหาร เช้า

เช้า 🍽️ รับประทานอาหารเช้า ณ โรงแรม **(เมื่อที่10)** หรือ บริการอาหารเช้าแบบ SET BOX กรณีที่พักอยู่ห่างสนามบิน หรือกรณีห้องอาหารโรงแรมเปิดช้า  
เดินทางสู่ ทำอากาศยานนานาชาติเนริตะ ประเทศญี่ปุ่น เพื่อเตรียมตัวเดินทางกลับกรุงเทพฯ ประเทศไทย  
12.00 น. เดินทางสู่ ทำอากาศยานนานาชาติสุวรรณภูมิ ประเทศไทย อาคารโดยสารการบิน Thai Airways (TG) เที่ยวบินที่ TG643 (บริการอาหารบนเครื่องบิน)  
16.30 น. เดินทางถึง ทำอากาศยานนานาชาติสุวรรณภูมิ ประเทศไทย โดยสวัสดิภาพ  
\*\*\*\*\*

เนื่องจากโปรแกรมทัวร์เป็นช่วงคาบเกี่ยวระหว่างการบินและการร่วงโรยของดอกซากุระและอื่นๆ รวมไปถึงฤดูใบไม้ผลิการสัมผัสความงดงามของดอกไม้และพันธุ์ไม้ที่นี้ขึ้นอยู่กับสภาพอากาศในแต่ละปี

**หมายเหตุ:** รายการทัวร์สามารถเปลี่ยนแปลงได้ตามความเหมาะสม เนื่องจากภาวะอากาศ, การเมือง, สายการบิน การจราจรช่วงเทศกาลหรือวันหยุดของญี่ปุ่น เป็นต้น โดยมีต้องแจ้งให้ทราบล่วงหน้า โดยทางผู้จัดจะปรับเปลี่ยนโดยคำนึงถึงผลประโยชน์ของท่านเป็นหลัก เพื่อให้ท่านท่องเที่ยวได้ครบถ้วนตามโปรแกรม

การบริการของรถบัสนำเที่ยวญี่ปุ่น ตามกฎหมายของประเทศญี่ปุ่น สามารถให้บริการวันละ 11 ชั่วโมง มีอาจเพิ่มเวลาได้ โดยมีคนขับและคนขับจะเป็นผู้บริหารเวลาตามความเหมาะสม จึงขอสงวนสิทธิ์ในการปรับเปลี่ยนเวลาท่องเที่ยวตามสถานที่ในโปรแกรมการเดินทาง

\*\* ตามกฎหมายของประเทศญี่ปุ่นนั้น สามารถให้บริการสูงสุดวันละไม่เกิน 11 ชั่วโมง กรณีที่คนขับรถไม่ได้พักโรงแรมเดียวกับกรุ๊ปทัวร์ หรือ คนขับรถต้องนำรถส่งกลับบริษัทฯ จะสามารถให้บริการกรุ๊ปทัวร์ในวันนั้นๆ ได้สูงสุด 10 ชั่วโมงเท่านั้น เพื่อเป็นการเผื่อเวลาให้คนขับรถถึงที่หมายปลายทางนั้นๆ แล้วเวลารวมทั้งสิ้นไม่เกินเวลา 11 ชม. ตามที่กฎหมายกำหนดบังคับ

**ประกาศสำคัญ:** รับเฉพาะผู้มีวัตถุประสงค์เพื่อการท่องเที่ยวเท่านั้น ค่าทัวร์ที่จ่ายให้กับผู้จัด เป็นการชำระแบบจ่ายชำระขาด และผู้จัดได้ชำระให้กับสายการบินและสถานที่ต่างๆ แบบชำระขาดเช่นกันก่อนออกเดินทาง ฉะนั้นหากท่านไม่ได้ร่วมเดินทาง หรือใช้บริการตามรายการไม่ด้วยสาเหตุใด หรือได้รับการปฏิเสธการเข้าหรือออกนอกเมืองจากประเทศในรายการ (ประเทศไทยและประเทศญี่ปุ่น) ทางผู้จัดขอสงวนสิทธิ์การคืนเงินส่วนใดๆ รวมทั้งค่าตัวเครื่องบินให้แก่ท่าน

## เงื่อนไขการให้บริการ

- ▶ การเดินทางครั้งนี้จะต้องมีจำนวน 20 ท่านขึ้นไป กรณีไม่ถึงจำนวนดังกล่าว
    - จะส่งจอยน์ทัวร์กับบริษัทที่มีโปรแกรมใกล้เคียงกัน
    - หรือเลื่อน หรือยกเลิกการเดินทาง โดยทางบริษัทจะทำการแจ้งให้ท่านทราบล่วงหน้าก่อนการเดินทางประมาณ 10 วัน
    - หรือขอสงวนสิทธิ์ในการปรับราคาค่าบริการเพิ่ม (ในกรณีที่ผู้เดินทางไม่ถึง 15 ท่าน และท่านยังประสงค์เดินทางต่อ) โดยทางบริษัทจะทำการแจ้งให้ท่านทราบก่อนล่วงหน้า
  - ▶ ในกรณีที่ลูกค้าต้องออกตัวโดยสารถภายในประเทศ กรุณาติดต่อเจ้าหน้าที่ของบริษัทฯ ก่อนทุกครั้ง มิฉะนั้นทางบริษัทจะไม่รับผิดชอบใดๆ ทั้งสิ้น
  - ▶ การจองทัวร์และชำระค่าบริการ
    - **กรุณาชำระค่ามัดจำ ท่านละ 20,000 บาท** กรุณาส่งสำเนาหน้าพาสปอร์ต พร้อมเอกสารชำระมัดจำค่าทัวร์
    - ค่าทัวร์ส่วนที่เหลือชำระ 25-30 วันก่อนออกเดินทาง **กรณีบริษัทฯ จำเป็นต้องออกตัวก่อนท่านจำเป็นต้องชำระค่าทัวร์ส่วนที่เหลือตามที่บริษัทกำหนดแจ้งเท่านั้น**
- \*\*สำคัญ\*\*** สำเนาหน้าพาสปอร์ตผู้เดินทาง (จะต้องมีอายุเหลือมากกว่า 6 เดือน ก่อนหมดอายุนับจากวันเดินทางไป-กลับ และจำนวนหน้าหนังสือเดินทางต้องเหลือว่างสำหรับติดวีซ่าไม่ต่ำกว่า 3 หน้า) **\*\*กรุณาตรวจสอบก่อนส่งให้บริษัทมิฉะนั้นทางบริษัทจะไม่รับผิดชอบกรณีพาสปอร์ตหมดอายุ\*\*** กรุณาส่งพร้อมหลักฐานการโอนเงินมัดจำ

## เงื่อนไขการยกเลิก

- ยกเลิกก่อนการเดินทางตั้งแต่ 30 วันขึ้นไป คืนเงินค่าทัวร์โดยหักค่าใช้จ่ายที่เกิดขึ้นจริง
  - ยกเลิกก่อนการเดินทาง 15-29 วัน ยึดเงิน 50% จากยอดที่ลูกค้าชำระมา และเก็บค่าใช้จ่ายที่เกิดขึ้นจริง(ถ้ามี)
  - ยกเลิกก่อนการเดินทางน้อยกว่า 15 วัน ขอสงวนสิทธิ์ยึดเงินเต็มจำนวน
- \*กรณีมีเหตุยกเลิกทัวร์ โดยไม่ใช่ความผิดของบริษัททัวร์ คืนเงินค่าทัวร์โดยหักค่าใช้จ่ายที่เกิดขึ้นจริง(ถ้ามี)  
\*ค่าใช้จ่ายที่เกิดขึ้นจริง เช่น ค่ามัดจำตัวเครื่องบิน โรงแรม ค่าวีซ่า และค่าใช้จ่ายจำเป็นอื่นๆ

กรณีจองทัวร์วันหยุดเทศกาล วันหยุดนักขัตฤกษ์ วันหยุดยาวต่อเนื่อง หากได้มีการแจ้งยกเลิกทัวร์ ทางบริษัทฯ ขอสงวนสิทธิ์เก็บค่าทัวร์ทั้งหมด โดยไม่มีเงื่อนไขใดๆ ทั้งสิ้น

## อัตราค่าบริการนี้ รวม

1. ค่าตัวโดยสารเครื่องบินไป-กลับ ชั้นประหยัดพร้อมค่าภาษีสนามบินทุกแห่งตามรายการทัวร์ข้างต้น (**ตัวกรุ๊ปไม่สามารถUpgradeที่นั่ง ได้ และต้องเดินทางไป-กลับพร้อมตัวกรุ๊ปเท่านั้นไม่สามารถเลื่อนวันได้**)
2. ค่าที่พักห้องละ 2-3 ท่าน ตามโรงแรมที่ระบุไว้ในรายการหรือระดับใกล้เคียงกัน  
กรณีพัก 3 ท่านถ้าวันที่เข้าพักโรงแรม ไม่มีห้อง TRP ( 3 ท่าน) อาจจำเป็นต้องแยกพัก 2 ห้อง (มีค่าใช้จ่ายพักเดี่ยวเพิ่ม) กรณีห้อง TWIN BED (เตียงเดี่ยว 2 เตียง) ซึ่งโรงแรมไม่มีหรือเต็ม ทางบริษัทขอปรับเป็นห้อง DOUBLE BED แทนโดยมีต้องแจ้งให้ทราบล่วงหน้า หรือ หากต้องการห้องพักแบบ DOUBLE BED ( 1 เตียงใหญ่) ซึ่งโรงแรมไม่มีหรือเต็ม ทางบริษัทขอปรับเป็นห้อง TWIN BED แทนโดยมีต้องแจ้งให้ทราบล่วงหน้า กรณีห้องพักในเมืองที่ระบุไว้ในโปรแกรมมีเทศกาลวันหยุด มีงานแฟร์ต่างๆ บริษัทฯ ขอจัดที่พักรวมในเมืองใกล้เคียงแทน
3. ค่าอาหาร ค่าเข้าชม และ ค่ายานพาหนะทุกชนิด ตามที่ระบุไว้ในรายการทัวร์ข้างต้น
4. เจ้าหน้าที่บริษัทฯ คอยอำนวยความสะดวกตลอดการเดินทาง
5. ค่าน้ำหนักกระเป๋า **สายการบิน Thai Airways (TG) สัมภาระโหลดใต้ท้องเครื่อง 1 ใบ ไม่เกิน 23 กิโลกรัม และ ถ้อยขึ้นเครื่องได้ 7 กิโลกรัม** และค่าประกันวินาศภัยเครื่องบินตามเงื่อนไขของแต่ละสายการบินที่มีการเรียกเก็บ และกรณีสัมภาระเกินท่านต้องเสียค่าปรับตามที่สายการบินเรียกเก็บ
6. ค่าประกันอุบัติเหตุตามกรมธรรม์วงเงิน 1,000,000 บาท ค่ารักษาพยาบาล ตามเงื่อนไขของบริษัทฯ ประกันภัยที่บริษัททำไว้ ทั้งนี้ยอมอยู่ในข้อจำกัดที่มีการตกลงไว้กับบริษัทประกันชีวิต ทุกกรณี ต้องมีใบเสร็จและเอกสารรับรองทางการแพทย์ จากหน่วยงานที่เกี่ยวข้อง ไม่รวมประกันสุขภาพ ท่านสามารถสั่งซื้อประกันสุขภาพเพิ่มได้จากบริษัทประกันทั่วไป
7. ค่าภาษีสนามบิน และค่าภาษีน้ำมันตามรายการทัวร์
8. ค่ารถปรับอากาศนำเที่ยวตามระบุไว้ในรายการ พร้อมคนขับรถ (กฎหมายไม่อนุญาตให้คนขับรถเกิน 12 ชม./วัน)
9. รวมภาษีมูลค่าเพิ่ม 7% และภาษีหัก ณ ที่จ่าย 3% (ค่าบริการเท่านั้น)

## อัตราค่าบริการนี้ ไม่รวม

1. ค่าทำหนังสือเดินทางไทย และเอกสารต่างด้าวต่างๆ
2. ค่าใช้จ่ายอื่นๆ ที่นอกเหนือจากรายการระบุ อาทิเช่น ค่าอาหาร เครื่องดื่ม ค่าช้อปปิ้ง ค่าโทรศัพท์ เป็นต้น
3. ค่าภาษีทุกรายการคิดจากยอดบริการ, ค่าภาษีเดินทาง (ถ้ามีการเรียกเก็บ)
4. ค่าภาษีน้ำมันที่สายการบินเรียกเก็บเพิ่มหลังจากทางบริษัทฯ ได้ออกตั๋วเครื่องบิน และได้ทำการขายโปรแกรมไปแล้ว
5. ค่าพนักงานยกกระเป๋าที่โรงแรม
6. **ค่าทิปไกด์ คนขับรถ ขออนุญาตนำเก็บ ณ สนามบินวันแรก ท่านละ 2,000 บาท / ท่าน**

## หมายเหตุ

กรุณาอ่านศึกษารายละเอียดทั้งหมดก่อนทำการจอง เพื่อความถูกต้องและความเข้าใจตรงกันระหว่างท่านลูกค้าและบริษัท และเมื่อท่านตกลงชำระเงินมัดจำหรือค่าทัวร์ทั้งหมดกับทางบริษัท แล้วทางบริษัท จะถือว่าท่านได้ยอมรับเงื่อนไขข้อตกลงต่างๆ ทั้งหมด

1. บริษัทฯ ขอสงวนสิทธิ์ที่จะเลื่อนการเดินทางหรือปรับราคาค่าบริการขึ้นในกรณีที่ผู้ร่วมคณะไม่ถึง 20 ท่าน
2. ขอสงวนสิทธิ์การเก็บค่าน้ำมันและภาษีสนามบินทุกแห่งเพิ่ม หากสายการบินมีการปรับขึ้นก่อนวันเดินทาง
3. บริษัทฯ ขอสงวนสิทธิ์ในการเปลี่ยนเที่ยวบิน โดยมีต้องแจ้งให้ทราบล่วงหน้าอันเนื่องจากสาเหตุต่างๆ
4. บริษัทฯ จะไม่รับผิดชอบใดๆ ทั้งสิ้น หากเกิดกรณีความล่าช้าจากสายการบิน, การยกเลิกบิน, การประท้วง, การนัดหยุดงาน, การก่อการจลาจล, ภัยธรรมชาติ, การนำสิ่งของผิดกฎหมาย ซึ่งอยู่นอกเหนือความรับผิดชอบของบริษัทฯ
5. บริษัทฯ จะไม่รับผิดชอบใดๆ ทั้งสิ้น หากเกิดสิ่งของสูญหาย อันเนื่องเกิดจากความประมาทของท่าน, เกิดจากการโจรกรรม และ อุบัติเหตุจากความประมาทของนักท่องเที่ยวเอง
6. เมื่อท่านตกลงชำระเงินมัดจำหรือค่าทัวร์ทั้งหมดกับทางบริษัทฯ แล้ว ทางบริษัทฯ จะถือว่าท่านได้ยอมรับเงื่อนไขข้อตกลงต่างๆ ทั้งหมด
7. รายการนี้เป็นเพียงข้อเสนอที่ต้องได้รับการยืนยันจากบริษัทฯ อีกครั้งหนึ่ง หลังจากได้สำรองโรงแรมที่พักในต่างประเทศเรียบร้อยแล้ว โดยโรงแรมจัดในระดับใกล้เคียงกัน ซึ่งอาจจะปรับเปลี่ยนตามที่ระบุในโปรแกรม
8. การจัดการเรื่องห้องพัก เป็นสิทธิ์ของโรงแรมในการจัดห้องพักให้กับกรุ๊ปที่เข้าพัก โดยมีห้องพักสำหรับผู้สูบบุหรี่ / ปลอดบุหรี่ได้ โดยอาจจะขอเปลี่ยนห้องได้ตามความประสงค์ของผู้ที่พัก ทั้งนี้ขึ้นอยู่กับความพร้อมให้บริการของโรงแรม และไม่สามารถรับประกันได้
9. กรณีผู้เดินทางต้องการความช่วยเหลือเป็นพิเศษ อาทิเช่น ใช้วีลแชร์ กรุณาแจ้งบริษัทฯ อย่างช้า 14 วัน ก่อนการเดินทาง มิฉะนั้น บริษัทฯ ไม่สามารถจัดการให้ล่วงหน้าได้
10. มัคคุเทศก์ พนักงาน และ ตัวแทนของผู้จัด ไม่มีสิทธิ์ในการให้คำสัญญาใดๆ ทั้งสิ้นแทนผู้จัด นอกจากมีเอกสารลงนามโดยผู้มีอำนาจของผู้จัดกำกับเท่านั้น
11. ผู้จัดจะไม่รับผิดชอบและไม่สามารถคืนค่าใช้จ่ายต่างๆ ได้เนื่องจากการเป็นการเหมาะสมกับตัวแทนต่างๆ ในกรณีที่ผู้เดินทางไม่ผ่านการพิจารณาในการตรวจคนเข้าเมือง-ออกเมือง ไม่ว่าจะเป็นกองตรวจคนเข้าเมืองหรือกรมแรงงานของทุกประเทศ ในรายการท่องเที่ยว อันเนื่องมาจากการกระทำที่ส่อไปในทางผิดกฎหมาย การหลบหนี เข้าออกเมือง เอกสารเดินทางไม่ถูกต้อง หรือ การถูกปฏิเสธในกรณีอื่นๆ