



BE WITH JOURNEY CO., LTD

801 Moo 10 Soi Dansamrong 54, Sukhumvit 113 Rd.,
Samrongnua, Mueang, Samutprakan 10270 Thailand
Email: bewithjourney@gmail.com, hq.robotic@gmail.com
Hotline: +66 61 998 9296, DOT License: 11/11471
Facebook: www.facebook.com/bewithjourney
www.bewithjourney.com

เพชรเพค

SHANGHAI

Future Luxury

• เชียงไฮ้ • จูเจียเจียว • ฟรีเดย์ 1 วัน

มหานครแห่งอนาคต พลาซ่าแห่งเมืองโบราณ

NORTH BUND GREENLAND



ชม หอไข่มุก
และ Shanghai Tower



เดินเล่น North Bund
วิวแม่น้ำสุดปัง



ล่องเรือเมืองโบราณ
จูเจียเจียว สุดคลาสสิก



ถ่ายรูปฟ้า Luxury
Futuristic สุดซึก

“ สัมผัส 2 โลกที่แตกต่าง
“ อนาคตที่ล้ำสมัย และ ความคลาสสิกที่งดงาม ”

ราคาเพียง

19,888.-



พักรอแรม
4 ดาว



อาหารพิเศษ
จัดเต็ม



ประกันเดินทาง
คุ้มครอง



เดินทาง
3-7 มิ.ย. 2569



สายการบิน
Full Service

จองเลย!

PFG-PVG029-FM

เพชรเฟค

SHANGHAI

Future Luxury

• เชียงไฮ้ • จูเจียเจียว • ฟรีเดย์ 1 วัน

มหานครแห่งอนาคต พลาซ่าเมืองโบราณ



ชม หอไข่มุก
และ Shanghai Tower



เดินเล่น North Bund
วิวแม่น้ำสุดปัง



ล่องเรือเมืองโบราณ
จูเจียเจียว สุดคลาสสิก



ถ่ายรูปพา Luxury
Futuristic สุดซึ้ง

“ สัมผัส 2 โลกที่แตกต่าง ”

“ อนาคตที่ล้ำสมัย และ ความคลาสสิกที่งดงาม ”

ราคาเพียง

19,888.-



พักรอแรม
4 ดาว



อาหารพิเศษ
จัดเต็ม



ประกันเดินทาง
คุ้มครอง



เดินทาง
3-7 มิ.ย. 2569



สายการบิน
Full Service

จองเลย!

PFG-PVG029-FM

PERFECT

PFG-PVG029-FM | 5D4N

เยือนมหานครเซี่ยงไฮ้

โปรแกรมการเดินทาง 5 วัน 4 คืน : เดินทางโดยสายการบินเซี่ยงไฮ้ แอร์ไลน์ Shanghai Airlines (FM)

上海航空公司
SHANGHAI AIRLINES

เที่ยวบินขาไป

BKK ————— ✈ ————— PVG

เที่ยวบิน

ออก

ถึง

FM842

09:50

15:25

เที่ยวบินขากลับ

PVG ————— ✈ ————— BKK

เที่ยวบิน

ออก

ถึง

FM839

17:20

20:55

เดินทางโดยสายการบินเซี่ยงไฮ้ แอร์ไลน์

| วันที่ | รายการทัวร์ | อาหาร | | | โรงแรม |
|--------|--|-------|---------|------|------------------------------------|
| | | เช้า | กลางวัน | เย็น | |
| 1. | <ul style="list-style-type: none">ทำอาหารค่านานาชาติสุวรรณภูมิทำอาหารค่านานาชาติเซี่ยงไฮ้ผู้ตงหอไป๋มุก + เซี่ยงไฮ้ทาวเวอร์ (ถ่ายรูปด้านนอก) | | | 🍴 | Holiday inn Hotel หรือเทียบเท่า |
| 2. | <ul style="list-style-type: none">Northbund GreenlandStarbucks Reserve Roasteryเรือ Luise Vuitton (ด้านนอก) • ซินเทียนตี้หาดไว่ทาน • ถนนหนานกิง • PopmartMiniso land | 🍴 | 🍴 | | Holiday inn Hotel หรือเทียบเท่า |
| 3. | <ul style="list-style-type: none">อิสระท่องเที่ยวเต็มวัน (ไม่ใช้รถและไกด์) | 🍴 | | | Holiday inn Hotel หรือเทียบเท่า |
| 4. | <ul style="list-style-type: none">เมืองโบราณจูเจียเจียว + ล่องเรือ • ร้านบัวดิมาะวูคังปิวตัง • ถนนอันฟูตลาดร้อยปีเงินหวังเมียว | 🍴 | 🍴 | | Holiday inn Hotel หรือเทียบเท่า |
| 5. | <ul style="list-style-type: none">ร้านหยก • อาคารพันต้นไม้Florentia Outletทำอาหารค่านานาชาติเซี่ยงไฮ้ผู้ตงทำอาหารค่านานาชาติสุวรรณภูมิ กรุงเทพฯ | 🍴 | 🍴 | | |



รายการท่องเที่ยวอาจมีการเปลี่ยนแปลงตามความเหมาะสม
ขึ้นอยู่กับสถานะการดำเนินงานเป็นหลัก

อัตราค่าเดินทาง

PERFECT PFG-PVG029-FM 5D4N

| วันเดินทาง | ขนาดกรุ๊ป | ราคาผู้ใหญ่ | พักเดี่ยว |
|----------------|-----------|-------------|-----------|
| 3-7 มิ.ย. 2569 | 20 | 19,888 | 5,000 |

*** กิจกรรมต่างๆ ในแต่ละสถานที่อาจมีการเปลี่ยนแปลงสถานที่ทำกิจกรรมได้ตามความเหมาะสม โดยมีได้แจ้ง

ราคาไม่รวมค่าทิปมัคคุเทศก์ท้องถิ่น คนขับรถท้องถิ่น ตามธรรมเนียม **ท่านละ 2,000 บาท/ท่าน/ทริป**
(ยกเว้นเด็กต่ำกว่า 2 ขวบ) สำหรับหัวหน้าทัวร์จากเมืองไทย (ตามความพึงพอใจในการบริการ)
ราคาเด็กอายุต่ำกว่า 2 ปี (INFANT) **ราคา 10,000 บาท / ท่าน**

ราคาทัวร์ไม่รวมค่าทิปมัคคุเทศก์ท้องถิ่น พนักงานขับรถ
2,000 บาท/ลูกค้า 1 ท่าน ชำระที่สนามบินในวันเดินทาง
ในส่วน of หัวหน้าทัวร์ แล้วแต่ความพึงพอใจของท่าน

โปรดอ่านอย่างละเอียด:

- ➡ เนื่องจากห้องพักของโรงแรมในประเทศจีนนั้น มีห้องพักประเภท DOUBLE BED (DBL) ค่อนข้างจำกัด หากลูกค้ามีความประสงค์จะพักห้องประเภทนี้ กรุณาแจ้งเจ้าหน้าที่ล่วงหน้าก่อนทำการจองเท่านั้น
- ➡ บริษัทฯ จะยึดประเภทห้องพักตามใบจองจากบริษัทเอเจนซี่ที่ท่านทำการจองทัวร์มาเท่านั้น หากมีการปรับเปลี่ยนห้องพักในระยะเวลาใกล้วันเดินทาง บริษัทฯ ขอสงวนสิทธิ์เปลี่ยนแปลงประเภทห้องพัก **หรือเรียกเก็บค่าใช้จ่ายเพิ่มเติม**
- ➡ โรงแรมที่ระบุในรายการทัวร์เป็นเพียงโรงแรมที่นำเสนอเบื้องต้นเท่านั้น ซึ่งอาจจะมีการเปลี่ยนแปลง แต่โรงแรมที่เข้าพักจะเป็นระดับเดียวกันเท่านั้น ตามมาตรฐานโรงแรมประเทศจีน
- ➡ หากเป็นเที่ยวบินแบบเหมาลำ (Charter Flight) กรณียกเลิกการเดินทาง **ไม่สามารถคืนค่าตัวเครื่องบินได้ทุกกรณี**
- ➡ **ข้อความสำคัญ!** พาสปอร์ตต้องมีอายุการใช้งาน **ไม่ต่ำกว่า 6 เดือน** นับจากวันที่เดินทางกลับเข้าประเทศไทย และมีหน้าว่างสำหรับลงตราประทับวีซ่า และประทับตราเข้า-ออกประเทศ **อย่างน้อย 2 หน้าเต็ม**
- ➡ **จองทัวร์พร้อมชำระเงินมัดจำ 10,000 บาท / ลูกทัวร์ 1 ท่าน** ก่อนการเดินทางอย่างน้อย 21 วัน มิเช่นนั้นจะถูกยกเลิกการจองโดยอัตโนมัติ (ช่วงวันหยุดยาวหรือวันหยุดนักขัตฤกษ์ ควรชำระก่อนเดินทางไม่น้อยกว่า 30 วัน)
- ➡ ในกรณีที่มียุติอายุต่ำกว่า 18 ปี ซึ่งไม่ได้เดินทางกับพ่อแม่ จำเป็นต้องเอกสาร หนังสือยินยอมให้เดินทางจากสำนักงานเขต และสูติบัตร
- ➡ ***โปรแกรมนี้เป็นโปรแกรมเข้าร้านรัฐบาล 2 ร้าน** กรณีหากลูกค้าไม่มีความประสงค์จะเข้าร้านของทางรัฐบาล หรือท่านต้องการแยกตัวออกจากคณะ ณ วันที่มีการเข้าร้านรัฐบาล ทางบริษัทฯ ขอสงวนสิทธิ์ในการเรียกเก็บค่าใช้จ่ายที่เกิดขึ้นจากท่านเป็น **จำนวนเงิน 500 หยวน/ท่าน/ร้าน***

**** บริษัทฯจะถือว่าท่านรับทราบและยอมรับเงื่อนไขดังกล่าวแล้ว ****

วันที่ 1 : ทำอากาศยานนานาชาติสุวรรณภูมิ – ทำอากาศยานนานาชาติเชียงใหม่ – หอไข่มุก + เชียงใหม่ทาวเวอร์ (ด้านนอก)

อาหาร (-/-/D) : ที่พัก Holiday inn hotel หรือเทียบเท่า

06:00 น. คณะพร้อมกันที่ สนามบินสุวรรณภูมิชั้น 4 เคาน์เตอร์สายการบิน SHANGHAI AIRLINES (FM) โดยมี เจ้าหน้าที่บริษัทฯ คอยต้อนรับและอำนวยความสะดวก พร้อมแนะนำข้อมูล ใน



การเดินทางให้แก่ท่าน

หมายเหตุ

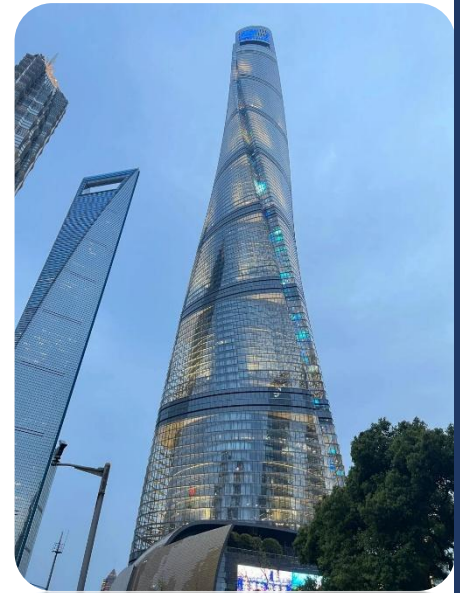
เนื่องจากตัวเครื่องบินของคณะเป็นตัวกฐิระบบ **Random** ไม่สามารถล็อกที่นั่งได้ ที่นั่งอาจจะไม่ได้นั่งติดกัน และไม่สามารถเลือกชัองที่นั่งบนเครื่องบินได้ในคณะ ซึ่งเป็นไปตามเงื่อนไขสายการบิน

09:50 น. ออกเดินทางสู่ เมืองเชียงใหม่ ประเทศจีน สายการบิน SHANGHAI AIRLINES (FM) โดยเที่ยวบินที่ **FM842**

15.25 น. เดินทางถึง ทำอากาศยานนานาชาติเชียงใหม่ผู้ตง ประเทศจีน (เวลาท้องถิ่นที่จีน เร็วกว่าประเทศไทย 1 ชั่วโมง) กรุณาปรับเวลาของท่านเพื่อความสะดวกในการนัดหมาย ยินดีต้อนรับทุกท่านสู่สาธารณรัฐประชาชนจีน ขอนำท่านเดินทางสู่ **เมืองเชียงใหม่** เมืองที่ใหญ่ที่สุดของจีน มีท่าเรือคับคั่งที่สุดในโลกและมีคนอาศัยอยู่อย่างหนาแน่นมากที่สุดในจีนที่ผสมผสานความเป็นเมืองเก่าและเมืองใหม่ได้อย่างลงตัว หลังผ่านพิธีการตรวจ คนเข้าเมือง และตรวจรับสัมภาระแล้ว นำท่านทุกท่าน สู่ **หอไข่มุก + เชียงใหม่ทาวเวอร์**



จากนั้น นำท่านชมและถ่ายรูป **หอไข่มุก และ เซี่ยงไฮ้ ทาวเวอร์ (Shanghai Tower)** อาคารสูงที่ตั้งอยู่ในเขตเศรษฐกิจและการเงินของเมืองเซี่ยงไฮ้ ประเทศจีน ซึ่งเป็นอาคารที่สูงที่สุดในจีน และสูงเป็นอันดับสองของโลก รองจาก อาคารบัวร์จ คาลิฟา (Burj Khalifa) ในดูไบ อาคารแห่งนี้มีความสูงถึง 632 เมตร (2,073 ฟุต) และมีทั้งหมด 128 ชั้น **(โดยไม่ขึ้นดึก ถ่ายรูปด้านนอก)**



เย็น

✘บริการอาหารเย็น ณ ภัตตาคาร

พักที่

Holiday Inn Hotel หรือเทียบเท่า

วันที่ 2 : • Northbund Greenland • Starbucks Reserve Roastery • เรือ Luis Vuitton • หาดไว่ทาน • ถนนหนานกิง • Pop Mart • Miniso Land

อาหาร (B/L/-) : ที่พัก Holiday inn hotel หรือเทียบเท่า

เช้า

✘บริการอาหารเช้า ณ ห้องอาหารโรงแรม

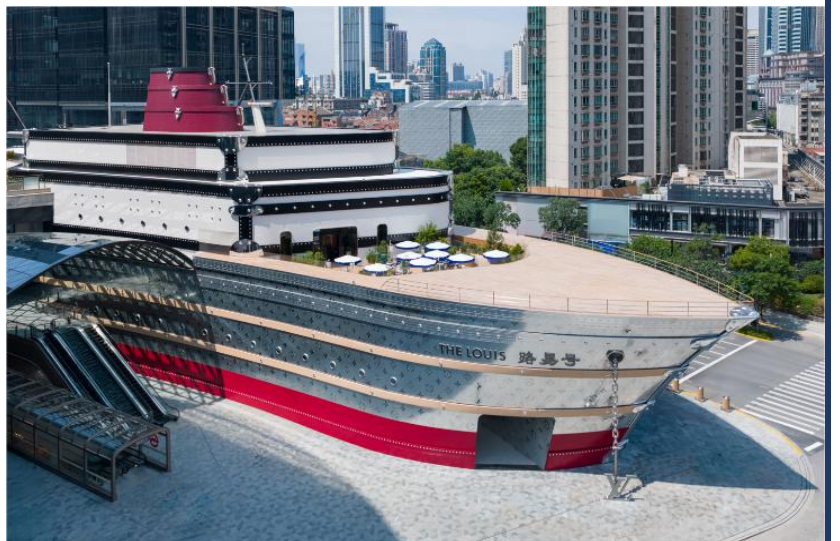
จากนั้น

นำท่านชม **North Bund Green Land** หรือ สวนสาธารณะฝั่งเหนือของหาดไว่ทาน เป็นสวนสาธารณะที่ได้รับความนิยมอย่างมากในหมู่นักท่องเที่ยวและชาวเซี่ยงไฮ้ด้วยบรรยากาศที่ร่มรื่นและวิวแม่น้ำที่สวยงาม ทำให้ที่นี่เป็นจุดหมายปลายทางยอดนิยมสำหรับการพักผ่อนหย่อนใจและออกกำลังกาย



จากนั้น

นำท่านชมร้าน **STARBUCKS RESERVE ROASTERY** สาขาที่นครเซี่ยงไฮ้ มาพร้อมกับความยิ่งใหญ่อลังการ ซึ่งได้ทำการเปิดตัวไปเมื่อวันที่ 6 ธันวาคม 2017 มีเนื้อที่ใหญ่โตถึง 2,787 ตารางเมตร ด้านบนของร้านตกแต่งด้วยแผ่นไม้รูปหกเหลี่ยมซึ่งเป็นงานแฮนด์เมดจำนวน 10,000 แผ่น และที่ตั้งตระหง่านอยู่กลางร้านคือเครื่องคั่วกาแฟทองเหลืองขนาด 40 ตัน สูงเท่าตึก 2 ชั้น ประดับประดาด้วยแผ่นตราประทับแบบจีนโบราณมากกว่า 1,000 แผ่น



ซึ่งบอกเล่าเรื่องราวความเป็นมาของสตาร์บัค เซ็คอินแลนด์มาร์คใหม่ใจกลางมหานครเชียงใหม่ **Louis Vuitton (ถ่ายรูปด้านนอก)** ถือเป็นแลนด์มาร์คทางศิลปะแห่งเดียวของ “หลุยส์วิตตอง” ในโลกที่ใช้ดีไซน์นี้ ตัวเรือและหัวเรือตกแต่งด้วยลายโมนาแกรมโลหะ โครงสร้างด้านบนเป็นแบบเลย์เออร์ที่คล้ายกับหีบเดินทางสุดคลาสสิก สะท้อนถึงแก่นแท้ของแบรนด์ตั้งแต่หัวเรือถึงหัวเรือภายนอกเรือสูงกว่า 30 เมตร ตกแต่งด้วยโทนสีแดงและสีเงินตรงกลาง ตัวเรือถูกออกแบบให้เป็นลวดลายLV และตัวล๊อคสุดคลาสสิก

กลางวัน ✂️บริการอาหารกลางวัน ณ ภัตตาคาร

จากนั้น นำท่านเดินทางสู่ **หาดไหว่ทาน (หาดเจ้าพ่อเชียงใหม่)** ต้นกำเนิดอันลือชื่อของท่านานเจ้าพ่อเชียงใหม่ เป็นถนนที่สวยงามอันดับหนึ่งของเมืองเชียงใหม่



จากนั้น อีสระซ้อปั้ง ถนนนานกิง เป็นย่านการค้าที่คึกคักที่สุดแห่งหนึ่งในเมือง มีประวัติศาสตร์ยาวนานกว่า 100 ปี ปัจจุบันย่านนี้ผสมผสานระหว่างศูนย์การค้าบนอาคารสูง และอาคารสไตล์โคโลเนียลปะปนไปกับร้านค้าริมถนน มีสินค้าแบรนด์เนมหรูหรร่า ร้านอาหารฟาสต์ฟู้ดนานาชาติ

จุดที่ห้ามพลาด!

- **ห้างสรรพสินค้า Big Four** ที่เป็นสัญลักษณ์ของย่านนี้ อาทิ ห้างสรรพสินค้าอันดับ 1 ร้าน Provisions Store อันดับ 1 บริษัทเชียงใหม่แพชั่น และศูนย์การค้า Hualian Commercial Building **โซนจัตุรัสที่อยู่ใกล้กับศูนย์การค้า** ถ้าแวะมาในช่วงเช้าๆ อาจจะได้เห็นคนมารำไทเก๊กออกกำลังกาย สามารถแวะซื้อขนมและของหวานตรงย่าน

Shanghai First Food Store ทางถนนนานจิงฝิงตะวันออกใต้ หากมองหาสินค้ามีระดับ ต้องลองไปเดินช้อปปิ้งที่ Plaza 66 รวบรวมผลิตภัณฑ์ลักซ์ชูรี่แบรนด์ดังไว้อย่าง Louis Vuitton, Chanel, Dior, Cartier, CELINE, Gucci และอื่นๆ อีกมากมาย อย่าลืมไปเดินเล่นแถวถนนนานจิงฝิงตะวันออกในตอนเย็น ซึ่งจะเป็นช่วงที่บาร์กลางแจ้งกำลังเปิดให้บริการกันอย่างคึกคัก มีนักดนตรีริมถนน และป้ายไฟนีออนมากมาย หรือจะพักขาเปลี่ยนมาเพลิดเพลินกับการนั่งรถรางชมบรรยากาศโดยรอบก็ได้

- **ร้าน POPMART FLAGSHIP STORE** แฟลกชิปสโตร์สาขาที่ใหญ่ที่สุดในเชียงใหม่ หนึ่งในสวรรค์ของคนรักอาร์ตทอย ที่มีจุดไฮไลต์และการตกแต่งที่น่าสนใจมากมาย ตั้งอยู่บนถนนหนานจิงฝิงตะวันออก (East Nanjing Rd) ถนนที่เป็นแหล่งช้อปปิ้งชื่อดัง จุดสังเกต คือ ร้านจะอยู่ติดหัวมุมถนนมีขนาดใหญ่โตถึง 2 ชั้น ซึ่งสังเกตได้ง่ายมากๆ



เย็น ~~✗~~ อีสรอาหารอาหารเย็น เพื่อความสะดวกในการท่องเที่ยว

พักที่ Holiday Inn Express Shanghai Hotel หรือเทียบเท่า

วันที่ 3 : อีสรท่องเที่ยว เต็มวัน (ไม่ใช้รถและไกด์) หรือเลือกซื้อ

Option เสริม Shanghai Disney land ท่านละ 5,000 บาท

อาหาร (B/-/-) : ที่พัก Holiday inn hotel หรือเทียบเท่า

เช้า ~~✗~~ บริการอาหารเช้า ณ ห้องอาหารโรงแรม

ให้ท่านอีสรท่องเที่ยว (ไม่มีบริการรถ ไกด์และหัวหน้าทัวร์) เต็มวัน

สถานที่แนะนำ

📍 Yuyuan Garden

สวนจีนโบราณ + ตลาดรอบ ๆ ถ่ายรูปสวยมาก

🚇 วิธีไป

- นั่ง MRT สาย 10 ลงสถานี Yuyuan Garden
- เดินประมาณ 5 นาทีถึงเลย
- ค่าเข้าประมาณ 30-40 หยวน



📍 Nanjing Road

ถนนช้อปปิ้งยาวสุด ๆ มีทั้งแบรนด์ ของกิน และไฟสวย

🚇 วิธีไป (จาก Yuyuan)

- นั่ง MRT สาย 10 → เปลี่ยนเป็นสาย 2
- ลงสถานี East Nanjing Road



📍 Xintiandi : ชินเทียนตี้

ย่านฮิป ร้านอาหาร คาเฟ่ บาร์ ฟิวเจอร์

🚇 วิธีไป

- MRT สาย 10 / 13 ลงสถานี Xintiand



📍 Tianzifang

ตรอกเล็กสายอาร์ต ร้านแฮนด์เมด ของฝากเก๋ ๆ

🚇 วิธีไป

- MRT สาย 9 ลงสถานี Dapujiao
- เดิน 5 นาที



📍 Jing'an Temple

วัดสีทองกลางเมือง ตัดกับตึกสมัยใหม่

🚇 วิธีไป

- MRT สาย 2 หรือ 7 ลงสถานี Jing'an Temple



📍 LEGOLAND Shanghai Resort

เป็นสวนสนุก LEGO แห่งใหม่ของจีน (ขนาดใหญ่่มาก)

🚇 วิธีไป

- MRT ไปสถานีใหญ่ เช่น Shanghai South Railway Station
- ต่อรถไฟ/รถบัสไป Jinshan District



หรือเลือกซื้อ OPTION Shanghai Disneyland ราคา 5,000 บาท/ท่าน (8ท่านขึ้นไปรวมรถรับ-ส่ง) (ท่านที่สนใจโปรดแจ้งซื้อก่อนเดินทาง 10 วันเท่านั้น)

*****หมายเหตุสำคัญ ราคาทัวร์นี้ยังไม่รวมค่าบริการ Option ทางบริษัทขอสงวนสิทธิ์ขั้นต่ำ 8 คนขึ้นไป หรือในวันเดินทางอาจมีการนำเสนอทางเลือกอื่นๆ เพิ่มเติม ทั้งนี้จะเป็นไปตามดุลยพินิจของไกด์ท้องถิ่น ราคารวมค่าเข้าและรถรับ-ส่งแล้ว *****

*****สำหรับลูกค้าที่มีความประสงค์จองซื้อบัตร Disney Land เอง กรุณาตรวจสอบวัน Free Day กับทางบริษัทก่อนทุกครั้ง*****

นำท่านผจญภัยความสนุก**“สวนสนุกดิสนีย์แลนด์เชียงใหม่”** สวนสนุกแห่งที่ 6 ของอาณาจักรดิสนีย์ มีขนาดใหญ่เป็นอันดับ 2 ของโลกและเป็นสวนสนุกดิสนีย์แลนด์แห่งที่ 3 ในเอเชีย มีสารพัดเครื่องเล่นหวาดเสียวและแหล่งรวมความบันเทิงที่น่าสนใจ พบกับไฮไลท์ Enchanted Storybook Castle ปราสาทดิสนีย์ที่ใหญ่ที่สุดในโลก ภายในมี ทั้งหมด 7 โซนด้วยกัน Adventure Isle, Mickey Avenue, Gardens of Imagination, Tomorrowland, Treasure Cove ,Fantasyland และ Zootopia



“AdventureIsle” ดินแดนให้การผจญภัยที่จะทำให้นักท่องเที่ยวได้ตื่นตาตื่นใจกับบรรยากาศหุบเขาลึกลับในยุคดึกดำบรรพ์ 'Camp Discovery' พร้อมเชิญชวนให้ร่วมเดินสำรวจดินแดนที่แฝงไปด้วยปริศนาและความลึกลับและลงเรือเข้าไปสู่ 'Roaring Rapids' อุโมงค์ถ้ำปริศนาในช่องเขา รอว์ริงซึ่งเป็นที่อยู่ของจระเข้ยักษ์น้ำเกรงขาม



"**Fantasyland**" เรื่องราวจากโลกเทพนิยายและตัวละครของดิสนีย์ จะกลายเป็นเครื่องเล่นที่ให้นักท่องเที่ยวได้สนุกสนาน โดยเฉพาะ 'Seven Dwarfs Mine Trains' เป็นเครื่องเล่นรถไฟเหาะโลกใต้เหมืองของเหล่าคนแคระทั้ง 7 หรือโหดเล่นผจญภัยไปกับ '**Peter Pan Flight**'



"**Tomorrowland**" อีกหนึ่งไฮไลท์เด่นของสวนสนุกดิสนีย์ คือการสร้างโลกแห่งอนาคตเพื่อสร้างจินตนาการให้กับเด็กๆ พร้อมกับดีไซน์เครื่องเล่นสุดล้ำให้เข้ากับคอนเซ็ปต์ Tomorrowland มีเครื่องเล่นที่มาจากวิดีโอเกมและ ภาพยนตร์ไซไฟชื่อดัง Tron รถไฟเหาะรูปทรงจรวดยานยนต์ไฮเทคที่ถูกขนานนามไว้ว่า '**Light Cycle Power Run**'



"**Gardens of Imagination**" จุดเด่นเรื่องวัฒนธรรมของจีน ส่งเสริมเอกลักษณ์ ของสวนพฤกษศาสตร์ในสวนสนุกแห่งนี้ได้อย่างเต็มที่ สวนที่ตั้งอยู่ไม่ไกลจากปราสาทเทพนิยาย '**Wandering Moon Teahouse**' เป็นโรงน้ำชาที่พักผ่อนหย่อนใจที่งดงามอย่างลงตัว



"**Treasure Cove**" เนรมิตฉากจากภาพยนตร์ชื่อดัง **The Pirates of the Caribbean** กลายเป็นเครื่องเล่นและการแสดงโชว์สุดตระการตาที่หาชมได้แค่เพียงที่ **เซี่ยงไฮ้** เท่านั้น จำลองฉากต่างๆ ริมทะเล อีกทั้งยังมีเครื่องเล่นมากมาย เช่น '**Barbossa's Revenge**' และ '**Siren's Revenge**'



"**Pixar Toy Story Land**" เหมือนยกสวนสนุกฮ่องกงดิสนีย์มาไว้ที่นี่ไม่ว่าจะเป็นเครื่องเล่นต่างๆ หรือการตกแต่งอันแสนน่ารักของตัวการ์ตูนจากเรื่อง **Toy Story** ที่ซนกันมาไว้ในที่เดียว



"Zootopia Land" สวากซูโทเปียห้ามพลาดเด็ดขาดกับโซนใหม่ล่าสุด
“มหานครซูโทเปีย” มาพร้อมเครื่องเล่น ร้านอาหาร ร้านของฝาก ไอศกรีม
เหมือนในการ์ตูน ไปถ่ายรูปเล่น เซลฟี่กับตัวการ์ตูนที่รัก เช็กอินกับजूดี
ฮอปส์ กระต่ายน้อยและนิค



อิสระอาหารกลางวันและอาหารเย็น เพื่อความสะดวกในการท่องเที่ยว *

ที่พัก

Holiday Inn Express Shanghai Hotel หรือเทียบเท่า

วันที่ 4 : เมืองโบราณจูเจียเจีว + ล่องเรือ - ร้านบัวหิมะ - วูคังบิดี้ - ถนนอันฟู - ตลาดร้อยปีเฉินหวังเมี่ยว

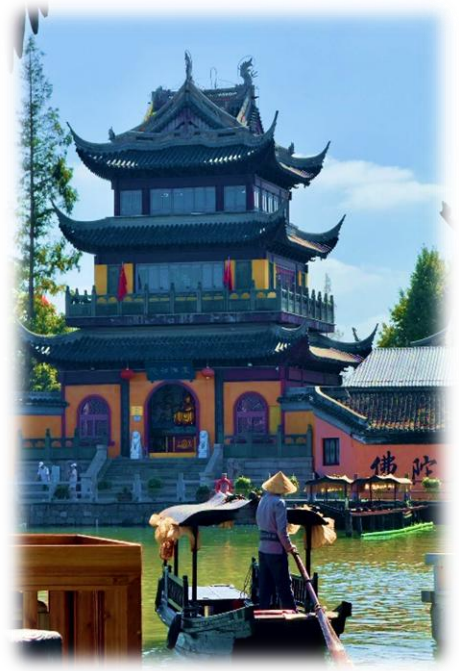
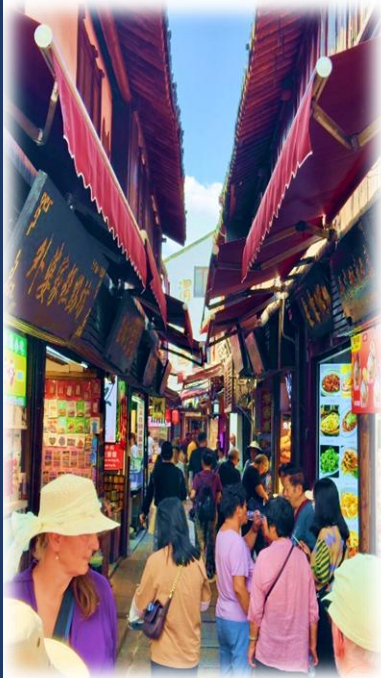
อาหาร (B/D/-) : ที่พัก Holiday inn hotel หรือเทียบเท่า

เช้า

✕บริการอาหารเช้า ณ ห้องอาหารโรงแรม



จากนั้น นำทุกท่านเดินทางไปยัง **เมืองโบราณจูเจียเจีว** อีกหนึ่งย่านเก่าแก่ริมน้ำที่มีชื่อเสียง ได้รับฉายาว่า “เวนิสตะวันออกแห่งเมืองเซียงไฮ้” เป็นหมู่บ้านโบราณที่เต็มไปด้วยคลองมากมายอายุกว่า 400 ปี ซึมซับบรรยากาศ **ล่องเรือชมเมืองโบราณ** ชมวิถีชีวิตของผู้คนและอาคารบ้านเรือนที่ยังคงเป็นเอกลักษณ์ โดยจุดเด่นขอเมืองโบราณแห่งนี้คือ พื้นที่ด้านในนั้นมีแม่น้ำหลากหลายสายเชื่อมโยงไปยังพื้นที่ต่างๆ มีสะพานหินโค้งโบราณสัญลักษณ์ของเมืองโบราณจูเจียเจีวที่ออกแบบมาเป็นซุ้มโค้ง 5 ซุ้ม จากนั้นนำท่านเข้าชม **ร้านบัวหิมะ สมุนไพรจีนชื่อของประเทศจีน**



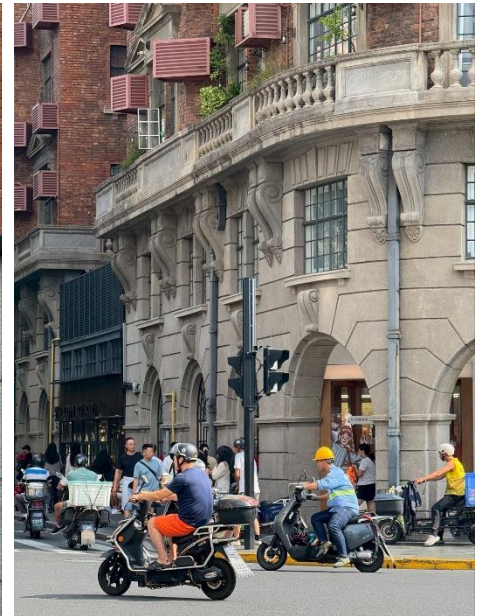
กลางวัน

✕บริการอาหารกลางวัน ณ ภัตตาคาร



จากนั้น

นำท่านเดินทางสู่ จุดเช็คอินสุดชิค **วูคังบิวด์ิง** ตั้งอยู่บน **ถนนอันฟู** เป็นอาคารอพาร์ทเมนต์เก่าแก่ที่ได้รับการคุ้มครองในพื้นที่เขตสัมปทานฝรั่งเศสเดิมของเซี่ยงไฮ้ ออกแบบโดยลาสซิโลฮูเต็ค สถาปนิกชาวฮังการี-สโลวัก และสร้างเสร็จในปี 1924 อาคารแห่งนี้เคยเป็นที่อยู่อาศัยของคนดังหลายคน ด้วยความเป็นตึกที่มีมุมความแตกต่างจากระแวกนั้นทำให้ที่นี่กลายเป็นอีกจุดเช็คอินของนักท่องเที่ยว



จากนั้น

นำท่านชมบรรยากาศของ **ตลาดร้อยปีฉินหวังเมียว** ตลาดที่เก่าแก่ของเมืองเซี่ยงไฮ้ อาคารบ้านเรือนบริเวณนี้ มีสไตล์สถาปัตยกรรมแบบจีนโบราณที่ยังคงความงดงามเอาไว้ ทั้งร้านขายอาหาร ร้านขนมพื้นเมืองและร้านอาหารขึ้นชื่อ เมนูยอดฮิตที่ห้ามพลาด “เสี่ยวหลงเปา” อันลือชื่อ นอกจากนี้ ยังมีขายของที่ระลึกต่างๆ อีกมากมาย

เมนูยอดฮิต

- เสี่ยวหลงเปา (Xiaolongbao)
- ซาลาเปานึ่ง มีน้ำซุข้างใน ไส้ปู ไส้หมู
- ร้านดังมากคือ Nanxiang Xiaolongbao



***** ข้อควรระวัง ***** ควรเป่าก่อนกิน ระวังน้ำซุปร้อนลวกพวง



เย็น

✘ อีตระอาหารเย็นเพื่อความสะอาดในการท่องเที่ยว

ที่พัก

Holiday Inn Express Shanghai Hotel หรือเทียบเท่า

วันที่ 5 : ร้านหยก - อาคารพันต้นไม้ - Florentia Outlet

- ทำอากาศยานนานาชาติเชียงใหม่ผู้ตง - ทำอากาศยานนานาชาติสุวรรณภูมิ กรุงเทพฯ

อาหาร (B/L/-)

เช้า

✘ บริการอาหารเช้า ณ ห้องอาหารโรงแรม

จากนั้น

นำท่านเข้า **ร้านหยก** แหล่งรวมเครื่องประดับและของมงคลที่ชาวจีนให้ความหมายดีมา ยาวนาน เพราะ “หยก” สื่อถึง ความโชคดี ความมั่งคั่ง ความสงบ และการปกป้อง **คุ้มครอง** จึงนิยมซื้อเป็นของฝาก ของสะสม หรือเครื่องประดับเสริมมงคล นำท่าน เดินทางสู่ **อาคารพันต้นไม้** ชมความอลังการของอาคารพาณิชย์ที่ประดับ ตกแต่งด้วย

ต้นไม้มากกว่า 1,000 ต้น และได้รับการขนานนามว่าเป็นสิ่งมหัศจรรย์ ของโลกสมัยใหม่ โดยคาดว่าต้นไม้ 1,000 ต้นเหล่านี้จะสามารถช่วยดูดซับคาร์บอนไดออกไซด์ 21 ตันต่อปี ด้านในของอาคารมีทั้งส่วนของที่พักอาศัย ร้านอาหาร พิพิธภัณฑ์แกลเลอรีศิลปะ อาหาร สำนักงานและห้างสรรพสินค้า



กลางวัน

✕บริการอาหารกลางวัน ณ ภัตตาคาร

จากนั้น อีสรระช้อปปี้ง **FLORENTIA VILLAGE** เป็นเอาท์เล็ต สินค้าแบรนด์ดัง อิตาลีแห่งแรกในประเทศจีน ภายในมีสินค้าแบรนด์ดังจากอิตาลีมากกว่า 200 แบรนด์ รวมถึงสินค้าแฟชั่นแบรนด์ระดับสากลและจากจีนที่มีคุณภาพสูง



ได้เวลาอันสมควร

นำท่านเดินทางสู่ ท่าอากาศยานนานาชาติเชียงใหม่ผู้ตง

17:20 น. ออกเดินทางสู่ ท่าอากาศยานนานาชาติ สุวรรณภูมิ โดยสายการบิน **SHANGHAI AIRLINES (FM)** เที่ยวบินที่ **FM839**

20:55 น. เดินทางถึง ท่าอากาศยานนานาชาติ สุวรรณภูมิ กรุงเทพฯ โดยสวัสดิภาพพร้อมความประทับใจมิรู้ลืม

ราคาทัวร์ไม่รวมค่าทิปมัคคุเทศก์ท้องถิ่น พนักงานขับรถ
2,000 บาท/ลูกค้า 1 ท่าน ชำระที่สนามบินในวันเดินทาง
ในส่วนของหัวหน้าทัวร์ แล้วแต่ความพึงพอใจของท่าน

อัตราค่าบริการรวม

- ค่าตัวเครื่องบินไป-กลับ (พร้อมคณะ)
- ค่าสัมภาระเดินทางโหลดใต้ท้องเครื่อง 20 กิโลกรัม ถือขึ้นเครื่อง 7 กิโลกรัม
- ค่าที่พักตามที่ระบุในรายการ พักห้องละ 2-3 ท่าน (กรณีที่โรงแรมไม่มีห้องพักสำหรับ 3 ท่าน ลูกค้ายจะต้องเพิ่มเงินเป็นห้องพักเดี่ยว)
- ค่าอาหารตามมื้อที่ระบุในรายการ
- ค่ารถรับ-ส่ง และนำเที่ยวตามรายการ
- น้ำดื่มบนรถวันละ 1 ขวด/ท่าน
- ค่าเข้าชมสถานที่ต่างๆตามรายการ
- ประกันเดินทางวงเงิน 1,500,000 บาท (เป็นไปตามเงื่อนไขกรมธรรม์)
*** เงื่อนไขประกันเดินทาง ค่าประกันอุบัติเหตุและค่ารักษาพยาบาล คุ่มครองเฉพาะกรณีที่ได้รับอุบัติเหตุระหว่างเดินทาง ไม่คุ้มครองถึงการสูญเสียทรัพย์สินส่วนตัวและไม่คุ้มครองโรคประจำตัวและปัญหาสุขภาพอื่นๆ

อัตราค่าบริการไม่รวม

- ภาษีหัก ณ ที่จ่าย 3% และภาษีมูลค่าเพิ่ม 7%
- ค่าใช้จ่ายส่วนตัว เช่น ค่าโทรศัพท์ทางไกล ค่าอินเทอร์เน็ต ค่าซักรีด มินิบาร์ รวมถึงค่าอาหารและเครื่องดื่มที่สั่งนอกเหนือรายการที่ระบุ
- ค่ารักษาพยาบาล ค่าเดินทาง และค่าใช้จ่ายอื่นที่ไม่รวมอยู่ในเงื่อนไขของประกันการเดินทาง
- ค่าทิปไกด์ท้องถิ่นและคนขับรถ 2,000 บาท/ท่าน
- ค่าทิปหัวหน้าทัวร์ไทย แล้วแต่ความพึงพอใจของท่าน
- ค่าภาษีน้ำมัน ที่สายการบินเรียกเก็บเพิ่มภายหลัง ซึ่งลูกค้าต้องชำระส่วนต่างเพิ่มเอง

เงื่อนไขการออกเดินทาง

- ในแต่ละเส้นทางจะมีการกำหนดผู้เดินทางขั้นต่ำของการออกเดินทาง โดยในทัวร์นี้ กำหนดให้มีผู้เดินทาง **ขั้นต่ำ 15 ท่าน** หากมีผู้เดินทางไม่ถึงที่กำหนด ทางบริษัทฯ ขอสงวนสิทธิ์ในการเพิ่มค่าทัวร์หรือเลื่อนการเดินทาง หรือยกเลิกการเดินทาง หากท่านมีไฟล์ทบินภายในประเทศแต่มีได้แจ้งให้เราทราบล่วงหน้าก่อน ทางบริษัทฯ จะไม่รับผิดชอบใดๆทั้งสิ้น ดังนั้นกรุณาสอบถามยืนยันการออกเดินทาง

ก่อนจองไฟล์ท์บินภายในประเทศทุกครั้ง

- หากกรู๊ปคอนเฟิร์มแล้วไม่สามารถเลื่อนการเดินทางได้กรณีกรู๊ปคอนเฟิร์มการเดินทางแล้วนั้น ท่านจะไม่สามารถเลื่อนการเดินทางได้ ไม่ว่าจะเกิดเหตุการณ์ใดๆต่อท่านก็ตาม อันเนื่องมาจากการคอนเฟิร์มของกรู๊ปนั้นประกอบจากตัวเลขการจองการเดินทางของท่าน หากท่านถอนตัวออก ทำให้กรู๊ปมีค่าใช้จ่ายเพิ่มเติมขึ้น หรืออาจทำให้กรู๊ปไม่สามารถออกเดินทางได้ ดังนั้นทางบริษัทฯ ขอสงวนสิทธิ์มีอนุญาตให้เลื่อนวันเดินทางใดๆได้ทั้งสิ้น และเก็บค่าใช้จ่ายทั้งหมดตามจำนวนเงินของราคาทัวร์
- การชำระเงินหมายถึงการยืนยันจำนวนผู้เดินทางไม่สามารถปรับเปลี่ยนได้ การชำระเงินเข้ามานั้นหมายถึงท่านได้ยอมรับข้อเสนอและยืนยันจำนวนตามที่ท่านได้จองเข้ามา หากท่านชำระเงินเข้ามาแล้ว จะไม่สามารถเปลี่ยนแปลงจำนวนของผู้เดินทางได้ และหากมีความจำเป็นจะต้องเปลี่ยนแปลงท่านจะยินยอมให้ทางบริษัทฯ คิดค่าใช้จ่ายที่ทางบริษัทเสียหาย รวมถึงค่าเสียเวลาในการขาย อย่างน้อยที่สุดเท่าจำนวนเงินมัดจำ ทั้งนี้ทั้งนั้นให้เป็นไปตามเงื่อนไขของบริษัทฯ

เงื่อนไขการสำรองที่นั่ง

- กรุณาจองล่วงหน้าอย่างน้อย 30 วันก่อนการเดินทางและ**กรุณาเตรียมเงินมัดจำ 10,000 บาท** พร้อมกับเตรียมเอกสารส่งให้เรียบร้อย ภายใน 2-3 วัน หลังจากทำการจองแล้ว
- การชำระค่าทัวร์ส่วนที่เหลือทางบริษัทฯ จะเรียกเก็บก่อนเดินทางไม่น้อยกว่า 30 วัน ท่านควรจัดเตรียมค่าทัวร์ให้เรียบร้อยก่อนกำหนด เนื่องจากทางบริษัทต้องสำรองค่าใช้จ่ายในส่วนของคุณค่าที่พักและตั๋วเครื่องบิน มิฉะนั้นจะถือว่าท่านยกเลิกการเดินทางโดยอัตโนมัติ
- หากท่านที่ต้องการออกตัวโดยสารภายในประเทศ (กรณีลูกค้าอยู่ต่างจังหวัด) ให้ท่านติดต่อเจ้าหน้าที่ก่อนออกบัตรโดยสารทุกครั้ง หากออกบัตรโดยสารโดยมิแจ้งเจ้าหน้าที่ ทางบริษัทฯ ขอสงวนสิทธิ์ไม่รับผิดชอบค่าใช้จ่ายที่เกิดขึ้น
- หากในคณะของท่านมีผู้ต้องการดูแลพิเศษ นั่งรถเข็น (Wheelchair) เด็ก ผู้สูงอายุ มีโรคประจำตัวหรือไม่สะดวกในการเดินทางท่องเที่ยวในระยะเวลาเกินกว่า 4-5 ชั่วโมงติดต่อกัน ท่านและครอบครัวต้องให้การดูแลสมาชิกภายในครอบครัวของท่านเอง เนื่องจากการเดินทางเป็นหมู่คณะ หัวหน้าทัวร์มีความจำเป็นต้องดูแลคณะทัวร์ทั้งหมด

กรณียกเลิกการเดินทาง

- ยกเลิกการเดินทางมากกว่า 30 วันก่อนการเดินทาง คืนเงิน 100% (หลังหักค่าใช้จ่ายตามจริง)
- ยกเลิกการเดินทาง 15-29 วันก่อนการเดินทาง คืนเงิน 50% (หลังหักค่าใช้จ่ายตามจริง)
- ยกเลิกการเดินทาง น้อยกว่า 15 วันก่อนการเดินทาง ไม่คืนเงินทุกกรณี
- ในกรณีกรู๊ปที่เดินทางช่วงวันหยุดหรือเทศกาล บริษัทฯ ได้มีการการันตีมัดจำหรือซื้อขายแบบมีเงื่อนไขกับสายการบิน รวมถึงเที่ยวบินพิเศษ เช่น CHARTER FLIGHT (เหมาลำ) EXTRA FLIGHT (เที่ยวบิน

พิเศษที่เพิ่มเข้ามาช่วงวันหยุดหรือเทศกาลดังกล่าว) บริษัทฯ ขอสงวนสิทธิ์ไม่คืนเงินมัดจำหรือค่าทัวร์ทั้งหมด

- การขอยกเลิกการเดินทางในกรณีที่เจ็บป่วยที่ไม่สามารถเดินทางในช่วงเวลาที่จอง การยกเลิกการเดินทางจะต้องแสดงใบรับรองแพทย์จากโรงพยาบาลให้กับเจ้าหน้าที่ฝ่ายขาย ทั้งนี้บริษัทฯ ขอสงวนสิทธิ์พิจารณาในการคืนเงินให้กับลูกค้าเป็นกรณีไป

**หมายเหตุ

- ในกรณีที่ท่านเดินทางมาถึงสถานที่นัดพบช้ากว่าเวลานัดหมายเกินกว่า 1 ชั่วโมง ด้วยเหตุอันใดก็ตามแต่ทางบริษัทฯ จะถือว่าท่านสละสิทธิ์การเดินทางและไม่ติดใจเรียกร้องขอเงินคืนใดๆ ทั้งสิ้นตัวเครื่องบินเป็นตั๋วราคาพิเศษ หากท่านไม่เดินทางพร้อมคณะไม่ว่าจะด้วยเหตุผลใดๆ ก็ตาม จะไม่สามารถนำมาเลื่อนวันเดินทางหรือคืนเงินได้
- ****เที่ยวบิน ราคา และรายการอาจมีการเปลี่ยนแปลงได้ตามความเหมาะสม โดยมีต้องแจ้งให้ทราบล่วงหน้า**
- บริษัทฯ ขอสงวนสิทธิ์ที่จะเปลี่ยนแปลงรายละเอียดบางประการในทัวร์นี้ เมื่อเกิดเหตุจำเป็นสุดวิสัยจนไม่อาจแก้ไขได้ และจะไม่รับผิดชอบใดๆ ในกรณีที่สูญหาย สูญเสีย หรือได้รับบาดเจ็บที่นอกเหนือความรับผิดชอบของหัวหน้าทัวร์และอุบัติเหตุสุดวิสัยบางประการ เช่น การล่าช้าจากสายการบิน การปิดด่านเข้า-ออกเมือง การนัดหยุดงาน ภัยธรรมชาติ การจลาจลต่างๆ เป็นต้น
- หากท่านใช้บริการของทางบริษัทฯ ไม่ครบ อาทิ ไม่เที่ยวในบางรายการ ไม่ทานอาหารบางมื้อ เพราะค่าใช้จ่ายทุกอย่างทางบริษัทฯ ได้ชำระค่าใช้จ่ายให้ตัวแทนต่างประเทศแบบเหมาขาดก่อนออกเดินทางแล้ว
- หากเกิดทรัพย์สินสูญหายจากการโจรกรรมหรือเกิดอุบัติเหตุสูญหายที่เกิดจากความประมาทของนักท่องเที่ยวเอง ทางบริษัทฯ ขอสงวนสิทธิ์ความรับผิดชอบใดๆ ทั้งสิ้น
- หนังสือเดินทางจะต้องมีอายุเหลือใช้งานอย่างน้อย 6 เดือน บริษัทฯ ไม่รับผิดชอบหากอายุเหลือไม่ถึงและไม่สามารถเดินทางออกนอกประเทศได้
- กรณีผู้เดินทางไม่สามารถเข้า-ออกเมืองได้ เนื่องจากเอกสารปลอมหรือการห้ามของเจ้าหน้าที่ไม่ว่าเหตุผลใดๆ ก็ตามทางบริษัทฯ ขอสงวนสิทธิ์ในการไม่คืนค่าทัวร์ทั้งหมด

เมื่อท่านชำระเงินค่าทัวร์ให้กับทางบริษัทฯ แล้ว

ทางบริษัทฯ จะถือว่าท่านได้ยอมรับเงื่อนไขข้อตกลงทั้งหมดนี้แล้ว