



**BE WITH JOURNEY CO., LTD**

801 Moo 10 Soi Dansamrong 54, Sukhumvit 113 Rd.,  
Samrongnua, Mueang, Samutprakan 10270 Thailand  
Email: bewithjourney@gmail.com, hq.robotic@gmail.com  
Hotline: +66 61 998 9296, DOT License: 11/11471  
Facebook: www.facebook.com/bewithjourney  
www.bewithjourney.com



# BELJING

NTCNPEK-TG001



## ปักกิ่ง เทียนสิน กว่าแพงเมืองจีน

6 วัน 5 คืน

**พิเศษ นอนหรูวังองค์ชาย 6**

เที่ยวครบไฮไลท์ปักกิ่ง ไม่ลงร้านช้อปปิ้ง  
จัตุรัสเทียนอันเหมิน และ พระราชวังกั๊กกิง  
รถไฟไปเที่ยวเมืองสไตลิตาลี เทียนสิน  
ล่องเรือแม่น้ำคุณหมิงเข้าพระราชวังฤดูร้อน  
ตามรอยพระนางซูสีไทเฮา  
นั่งกระเช้าชมกำแพงเมืองจีนด่านมู่เถียนยวี  
เดินเล่นสวนจิงซาน ชมโชว์ปักกิ่งสุดตื่นตา

ราคาเริ่มต้น

# 39,900.-

เดินทาง มี.ค. - พ.ย. 2569

NTCNPEK-TG001



# BEIJING

## ปักกิ่ง เทียนสิน กว่าแพ่งเมืองจีน

6 วัน 5 คืน



### พิเศษ นอนหรูวังองค์ชาย 6

เที่ยวครบไฮไลท์ปักกิ่ง ไม่หลงร้านช้อปปิ้ง  
จัดรัสเทียนอันเหมิน และ พระราชวังกั๊กกิง  
รถไฟไปเที่ยวเมืองสไตล์อิตาลี เทียนสิน  
ล่องเรือแม่น้ำคุณหมิงเข้าพระราชวังฤดูร้อน  
ตามรอยพระนางซูสีไทเฮา  
นั่งกระเช้าชมกำแพงเมืองจีนด้านมู่เถียนยวี  
เดินเล่นสวนจิงซาน ชมโชว์ปักกิ่งสุดตื่นตา

ราคาเริ่มต้น

# 39,900.-

เดินทาง มี.ค. - พ.ย. 2569

## ปักกิ่ง เทียนสิน เที่ยว 6 วัน 5 คืน โดยการบินไทย

วันแรกของการเดินทาง

สุวรรณภูมิ – ปักกิ่ง

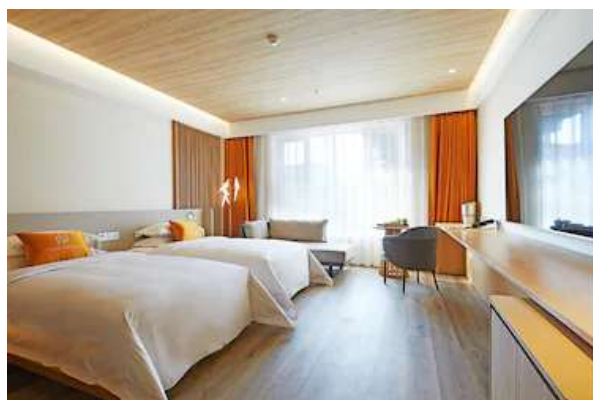
(-/บนเครื่องบิน/เย็น)

07.00 น. พร้อมกันที่ ท่าอากาศยานสุวรรณภูมิ ณ อาคารผู้โดยสารขาออก (ระหว่างประเทศ) ชั้น 4 ประตู 3 บริเวณ ISLAND-E สายการบิน การบินไทย โดยมีเจ้าหน้าที่จากทางบริษัทฯ คอยต้อนรับ และอำนวยความสะดวกแก่ท่านก่อนออกเดินทาง

10.10 น. เดินทางสู่ท่าอากาศยานเมืองปักกิ่ง โดยสายการบิน การบินไทย เที่ยวบินที่ TG614 ใช้เวลาเดินทาง 4 ชั่วโมง 40 นาที

15.50 น. เดินทางถึงท่าอากาศยานนานาชาติกรุงปักกิ่ง เมืองประวัติศาสตร์เก่าแก่ เดิมทีปักกิ่งเคยเป็นเมืองสำคัญทางการค้าของอาณาจักรเยียนเมื่อ 500 ปีก่อนคริสตกาล ผ่านพิธีการตรวจคนเข้าเมืองและรับสัมภาระเรียบร้อยแล้ว พบกับไกด์และคนขับรถที่จะคอยดูแลทุกท่านตลอดการเดินทาง เวลาท้องถิ่นประเทศจีนเร็วกว่าประเทศไทย 1 ชั่วโมง กรุณาปรับเวลาเพื่อความเข้าใจตรงกันในการนัดหมาย เวลา

และเดินทางเข้าภัตตาคารเพื่อรับประทานอาหารเย็นและเดินทางเข้าโรงแรมที่พัก พักผ่อนตามอัธยาศัย ที่ปักกิ่ง ปักกิ่ง พาเลซ การ์เด้น โฮเต็ล เป่ย์จิง (Beijing Palace Garden Hotel Beijing) ระดับ 5 ดาว



วันที่สองของการเดินทาง    กำแพงเมืองจีนด้านมู่เถียนยวี่ - หอสังเกตการณ์ฟ้าเทียนถัน (รวมกระเช้าไป-กลับ)  
(เช้า/กลางวัน/เย็น)

เช้า            รับประทานอาหารเช้า ณ โรงแรมที่พัก  
จากนั้น        จากนั้น พาท่านเที่ยวชม **กำแพงเมืองจีนด้านมู่เถียนยวี่** กำแพงเมืองจีนอันยิ่งใหญ่ ซึ่งตั้งตระหง่านอยู่ใกล้กับนครปักกิ่งและเป็นอีกหนึ่งจุดที่ขึ้นชื่อในเรื่องของความงามของทิวทัศน์กำแพงเมืองจีนที่อยู่บนภูเขาสูงใหญ่ ถือเป็นหนึ่งในกำแพงเมืองจีนที่ได้รับความนิยมจากนักท่องเที่ยวไม่แพ้ที่อื่น

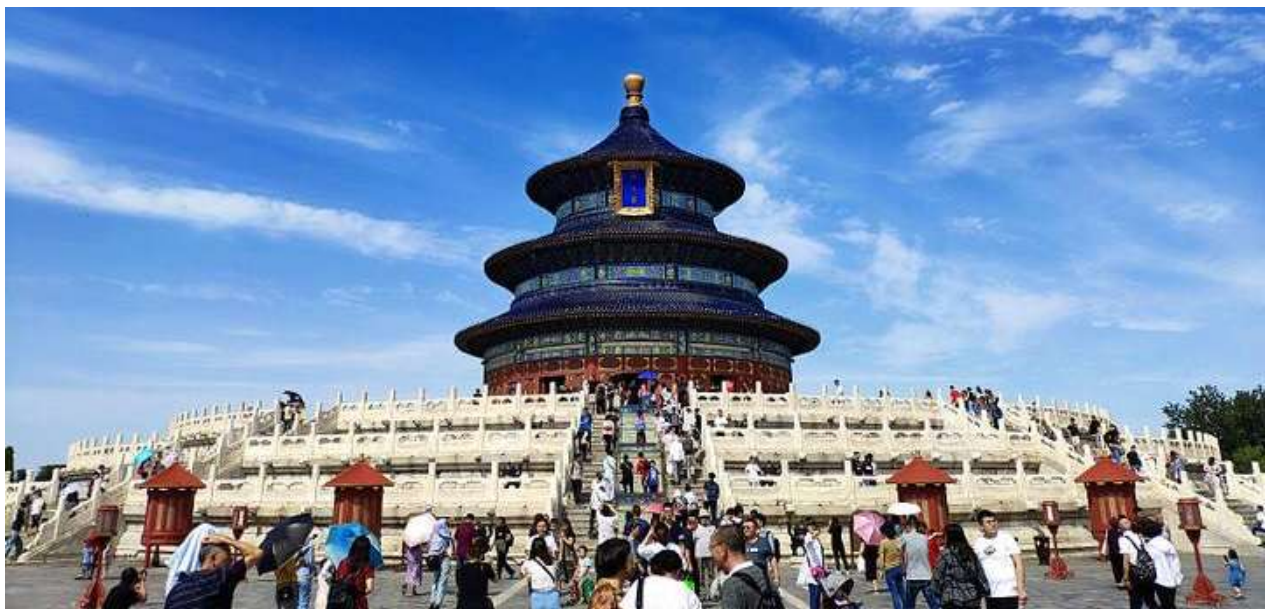


เพลิดเพลินกับวิวอันสวยงามบนกำแพงเมืองจีน



เที่ยง  
จากนั้น

รับประทานอาหารเที่ยง ณ ร้านอาหารสไตล์กวางตุ้ง  
จากนั้น พาท่านเยี่ยมชม **หอสักการะฟ้าเทียนถัน** ถูกลงทะเบียนเป็นมรดกโลก ในปี ค.ศ. 1998 หนึ่งใน  
สถานที่ท่องเที่ยวที่โด่งดังที่สุด แห่งหนึ่งในจีน สร้างขึ้นมาตั้งแต่สมัยราชวงศ์หมิง ค.ศ. 1420



จากนั้น

พาทุกท่านเดินเล่นที่ **ถนนคนเดินเจียนเหมิน** ทางเข้าจะมีซุ้มประตูไม้ห้าช่องขนาดใหญ่ ตั้งอยู่อย่างโดดเด่น ซึ่งว่ากันว่าเป็นซุ้มประตูไม้ที่ใหญ่ที่สุดในปักกิ่ง ทั้งสองข้างทาง จะพบกับอาคารรูปทรงโบราณสองชั้น ผนังเป็นสีเทาตามลักษณะสถาปัตยกรรมโบราณ ตกแต่งด้วยกระเบื้องสีเขียวและสีแดง อาคารโบราณทั้งสองข้างของถนนเจียนเหมิน ถูกดัดแปลงเป็นร้านค้าที่มีชื่อเสียงโด่งดัง อาทิ ร้านกาแฟ ร้านขายของฝาก ร้านขายหินสีน้ำ โชค ร้านเบ็ดปักกิ่ง ร้านหนังสือ ร้านถ่ายรูปโบราณ ร้านขายสินค้าหัตถกรรม ร้านขายสินค้าแบรนด์เนม ร้านขายเสื้อผ้า ร้านขายอาหาร ธนาคารและอีกมากมาย



เย็น

รับประทานอาหารเย็น ณ ร้านอาหาร และเดินทางกลับโรงที่พัก พักผ่อนตามอัธยาศัย

**ที่พัก ปักกิ่ง พาเลซ การ์เดน โฮเทล เป่ย์จิง (Beijing Palace Garden Hotel Beijing) ระดับ 5 ดาว**

**วันที่สามของการเดินทาง นั่งรถไฟไปเทียนจิน - บ้านกระเบื้อง - ถนนวูตาเต่า (เช้า/กลางวัน/เย็น)**

เช้า รับประทานอาหารเช้า ณ โรงแรมที่พัก

จากนั้น

พาท่านเดินทางไปยัง**สถานีรถไฟความเร็วสูง**และเตรียมตัวเดินทางไปยังเทียนจิน

09.05 น.

พาท่านนั่งรถไฟความเร็วสูง หมายเลข G2571 ที่นั่งชั้น 2 (Second Class Seat) หากต้องการนั่งชั้น 1 เพิ่มเงิน 400 บาทต่อท่าน



09.39 น.

เดินทางถึงสถานีรถไฟเทียนจิน

**เทียนจิน** เป็นหนึ่งในสี่นครปกครองโดยตรงของประเทศจีน ตั้งอยู่ทางภาคเหนือของประเทศ ติดชายฝั่งทะเลบัวไห่ เป็นหนึ่งในนครศูนย์กลางแห่งชาติทั้งเก้าแห่งของประเทศจีน เทียนจินเป็นนครที่มีศูนย์กลางสองแห่ง ได้แก่ ศูนย์กลางแห่งที่หนึ่งอยู่ในเขตเมือง (รวมถึงเมืองเก่าด้วย) ตั้งอยู่ริมแม่น้ำไห่ ซึ่งเป็นแม่น้ำที่เชื่อมต่อกับแม่น้ำหวงและแม่น้ำแยงซีผ่านทางคลองใหญ่

จากนั้น

พาท่าน เทียว **จัตุรัสนาฬิกาศตวรรษ The century time square** วงเวียนนาฬิกาตีไซน์เก้ ตั้งเด่นสง่ากว้างวงเวียน ตัวเรือนนาฬิกาจะมีพระอาทิตย์ และจักรราศี

ไม่ไกลกันนัก พาท่านเยี่ยมชม ย่านชุมชนอิตาลี Italian Town กลิ่นไออิตาเลียนดั้งเดิม ภายในก็มีร้านอาหารอิตาเลียน ร้านค้า ร้านขายของต่างๆ



จากนั้นๆ

พาท่านชม **บ้านกระเบื้อง China Porcelain House** เป็นบ้านโบราณแปลกตา ที่นำเอาแจกันและกระเบื้องจากยุคต่างๆ มาตกแต่งตั้งแต่เพดานลงมาถึงกำแพง มีลวดลายและสีสันที่ต่างกันไปตามของงานสะสมในแต่ละช่วงสมัย



เที่ยง

รับประทานอาหารเที่ยง ณ ร้านอาหารท้องถิ่น

จากนั้น

พาท่านเที่ยวชม **ถนนห้าแคว้น Five Great Avenue** เป็นอีกย่านท่องเที่ยว เป็น 5 แยกของถนน คำว่า Dao 道 เต่า แปลว่า ถนน เป็นจุดที่ถนน 5 สายมาตัดเบียด 5 แยก โดยชื่อถนนก็ตั้งตามชื่อเมืองที่ตั้งของประเทศจีนอัน ได้แก่ Cheng Du ฉิงตู , Chongqing ฉงชิ่ง , Changde ฉางเต๋อ , Dali ต้าลี่ และ Munan มู่หนาน



จากนั้น

พาท่านเดินเล่นที่ **Tianjin Ancient Cultural Street** ระหว่างทางเดินก็แวะถ่ายรูปกันไปด้วย ถนนสายวัฒนธรรมมีร้านค้า ร้านอาหาร ร้านขายของ งานศิลปะ งานฝีมือ เสื้อผ้า



เย็น

รับประทานอาหารเย็น ณ ร้านอาหาร และเดินทางเข้าโรงแรมที่พัก พักผ่อนตามอัธยาศัย  
**ที่พัก Holiday Inn Express Tianjin**

**วันที่สี่ของการเดินทาง**                      **เทียนสิน - ปักกิ่ง – จัตุรัสเทียนอันเหมิน – สวนจิงซาน - ตลาดหงเจียว**  
**(เช้า/กลางวัน/เย็น)**

เช้า                      รับประทานอาหารเช้า ณ โรงแรมที่พัก

จากนั้น                      พาท่านนั่งรถบัสจากเทียนสินกลับปักกิ่ง

ถึง                      ปักกิ่ง พาท่านเที่ยวชม **จัตุรัสเทียนอันเหมิน** จัตุรัสที่ใหญ่ที่สุดในโลก ชมศาลาประชาคมที่สามารถบรรจุคนได้  
นับหมื่นคน ชมอนุสาวรีย์วีรชน ให้ท่านถ่ายภาพไว้เป็นที่ระลึก



จากนั้น

นำท่านผ่านประตูเข้าสู่ พระราชวังโบราณกู้กง หรือ พระราชวังต้องห้าม ซึ่งในอดีตเคยเป็นที่ประทับของ จักรพรรดิในสมัยราชวงศ์ หมิง และชิง รวม 24 รัชกาล ภายในประกอบด้วยห้องต่างๆ ถึง 9,999 ห้อง บนเนื้อ ที่กว่า 720,000 ตารางเมตร



เที่ยง

รับประทานอาหารเที่ยง ณ ร้านอาหาร

จากนั้น

พาท่านเดินเล่นต่อที่ สวนจิ้งซาน (Jingshan Park) ชูنهاจำลองกลางเมืองปักกิ่ง สวนขนาดใหญ่ตั้งอยู่ด้าน ทิศเหนือฝั่งตรงข้ามของพระราชวังต้องห้าม สวนแห่งนี้มีจุดเด่นคือ เขาสูงจำนวน 5 ยอด ซึ่งภูเขาเหล่านี้ไม่ได้

เกิดขึ้นตามธรรมชาติ หากแต่ถูกสร้างขึ้นในสมัยของจักรพรรดิหย่งเล่อ แห่งราชวงศ์หมิง (องค์เดียวกับที่ทรง  
ดำริสร้างพระราชวังต้องห้าม) ดินที่ใช้ถมเป็นภูเขานี้ก็มาจากการขุดลอกคลองทั้ง 4 ด้านของพระราชวัง  
ต้องห้าม



เย็น รับประทานอาหารเย็น และเดินทางเข้าโรงแรมที่พัก พักผ่อนตามอัธยาศัย

**ที่พัก Holiday Inn Express Beijing ระดับ 4 ดาว**

วันที่ห้าของการเดินทาง สนามกีฬาแห่งชาติปักกิ่ง – พระราชวังฤดูร้อน - โชว์หน้ากากทองคำ

(เช้า/กลางวัน/เย็น)

จากนั้น พาท่านชมด้านนอกของ **สนามกีฬาแห่งชาติปักกิ่ง** หรือ **สนามกีฬารังนก THE BEIJING NATIONAL STADIUM** เป็นสนามกีฬาหลักที่ใช้ในการแข่งขันกีฬาโอลิมปิกฤดูร้อน 2008 และใช้ในพิธีเปิด/พิธีปิด โอลิมปิกฤดูหนาว 2022



จากนั้น นำท่าน **ล่องเรือ** จากต้นสายแม่น้ำในตัวเมืองปักกิ่งสู่ ด้านหน้า ของ พระราชวังฤดูร้อน “อวิ๋เหอหยวน” ตาม  
รอยเสด็จของพระนางซูสีไทเฮา หลังจากเรือเทียบท่านำท่านเดินเข้าไปชมพ พระราชวังฤดูร้อน “อวิ๋เหอหยวน”

ซึ่งเป็นพระราชวังที่พระนางซูสีไทเฮาทรงโปรดปรานมากทั้งยังเป็นสถานที่ว่าราชการของพระนางด้วย ท่านจะได้ชมความงามของทะเลสาบคุนหมิง



จากนั้น

พาท่านเที่ยวชม **พระราชวังฤดูร้อน หรือ พระราชวังอวิเหอหยวน** ซึ่งตั้งอยู่ในเขตชานเมืองด้านทิศตะวันตกเฉียงเหนือของกรุงปักกิ่ง เป็นพระราชอุทยานที่มีทัศนียภาพที่สวยงามมากแห่งหนึ่ง มีเนื้อที่ทั้งหมด 290 เฮกตาร์ ประกอบด้วยเนื้อที่ที่เป็นน้ำ 3 ส่วน เนื้อที่ที่เป็นดิน 1 ส่วน ประกอบด้วยสองส่วนคือ เขา"วานໄໝซาน" และ ทะเลสาบ "คุนหมิงหู" บนเขาวานໄໝซาน ได้สร้างวิหาร ตำหนัก พลับพลา และแก่งจินอันงดงามไว้หลายรูปหลายแบบ ตั้งอยู่ลดหลั่นรับกันกับภูมิภาพ ที่เชิงเขามีระเบียงทางเดินที่มีระยะทางไกลถึง 728 เมตร ในทะเลสาบคุนหมิงมีเกาะเล็ก ๆ เกาะหนึ่ง มี สะพาน 17 โค้งอันสวยงามเชื่อมติดกับฝั่ง ทั่วทั้งอุทยานจัดไว้ได้สัดส่วนงดงามตระการตาซึ่งแสดงให้เห็นถึงเอกลักษณ์ของศิลปะในการสร้างอุทยานของจีน



เย็น รับประทานอาหารเย็น และ พาท่านชม **การแสดงหน้ากากทองคำ Golden Mask Dynasty Show** ชมละครเพลงจีนชื่อดังที่มีนักแสดงมากกว่า 200 คนและการแสดงอันยอดเยี่ยม ตีมด้ากับไปวัฒนธรรม, ตำนาน และขนบธรรมเนียมของประเทศจีน ด้วยการแสดงอันน่าประทับใจในใจกลางกรุงปักกิ่ง



เดินทางเข้าโรงแรมที่พัก พักผ่อนตามอัธยาศัย  
**ที่พักร HOLIDAY INN EXPRESS**

วันที่หกของการเดินทาง วัดลามะ - สหามบินปักกิ่ง - สหามบินสุวรรณภูมิ

เช้า รับประทานอาหารเช้า ณ โรงแรมที่พัก

จากนั้น พาท่านเดินทางไปยัง **วัดลามะ Lama Temple หรือ วัดยงเหอ** หรือที่รู้จักในชื่อวัดลามามาเซ่ริยงเหอ หรือที่นิยมเรียกกันว่าวัดลามะ เป็นวัดและอารามของนิกายเกลูกแห่งศาสนาพุทธแบบทิเบต ตั้งอยู่บน 12 ถนนยงเหอ ออกอง เขตตงเฉิง กรุงปักกิ่ง ประเทศจีน อาคารและงานศิลปะของวัดเป็นการผสมผสานระหว่างสไตล์จีนฮั่น และทิเบต อาคารนี้เป็นหนึ่งในวัดพุทธทิเบตที่ใหญ่ที่สุดในประเทศจีน



กลางวัน รับประทานอาหารกลางวัน ณ ร้านอาหาร

จากนั้น เดินทางกลับท่าอากาศยานกรุงปักกิ่ง เช็กอินกระเป๋าและเตรียมตัวเดินทางกลับประเทศไทย

17.05 น. เดินทางกลับประเทศไทย โดยสายการบิน การบินไทย เที่ยวบินที่ TG615

21.20 น. เดินทางถึงท่าอากาศยานสุวรรณภูมิโดยสวัสดิภาพ

หมายเหตุ รายการอาจมีการเปลี่ยนแปลงได้ตามความจำเป็น ทั้งนี้ขึ้นอยู่กับสภาวะอากาศและเหตุสุดวิสัยต่างๆ ที่ไม่สามารถคาดการณ์ล่วงหน้าได้.

## อัตราค่าบริการ สำหรับกรู๊ป 15 ท่านขึ้นไป

กำหนดการเดินทาง	ผู้ใหญ่ พักห้องละ 2 ท่าน ท่านละ	พักเดี่ยวเพิ่ม ท่านละ
28 มีนาคม – 2 เมษายน 2569	<b>39,900</b>	7,500
23-28 เมษายน 2569	<b>39,900</b>	7,500
13-18 พฤษภาคม 2569	<b>39,900</b>	7,500
16-20 มิถุนายน 2569	<b>39,900</b>	7,500
18-23 กันยายน 2569	<b>39,900</b>	7,500
20-25 ตุลาคม 2569	<b>41,900</b>	8,500
29 ตุลาคม – 3 พฤศจิกายน 2569	<b>39,900</b>	7,500
13-18 พฤศจิกายน 2569	<b>39,900</b>	7,500
หมายเหตุ รายการนี้ไม่มีห้องพักแบบ 3 ท่าน		

### เงื่อนไขการจอง

1. กรุณาสำรองที่นั่ง+ชำระเงินมัดจำท่านละ 20,000 บาท พร้อมหน้าพาสปอร์ต ภายใน 3 วันนับจากวันที่จอง
2. ค่าทัวร์ส่วนที่เหลือ ชำระทั้งหมดก่อนการเดินทาง 30 วัน ท่านควรจัดเตรียมค่าทัวร์ให้เรียบร้อยก่อนกำหนด เนื่องจากทางบริษัทต้องสำรองค่าใช้จ่ายในส่วนของคุณค่าที่พักและตัวเครื่องบินมิฉะนั้นจะถือว่าท่านยกเลิกการเดินทางโดยอัตโนมัติ
3. หากในขณะของท่านมีผู้ต้องการดูแลพิเศษ นั่งรถเข็น (Wheelchair), เด็ก, ผู้สูงอายุ, มีโรคประจำตัว หรือไม่สะดวกในการเดินทางท่องเที่ยวในระยะเวลาเกินกว่า 4 - 5 ชั่วโมงติดต่อกัน ท่านและครอบครัวต้องให้การดูแลสมาชิกภายในครอบครัวของท่านเอง เนื่องจากการเดินทางเป็นหมู่คณะ หัวหน้าทัวร์มีความจำเป็นต้องดูแลคณะทัวร์ทั้งหมด
4. เมื่อท่านตกลงชำระเงินค่าบริการไม่ว่าทั้งหมดหรือบางส่วนกับทางบริษัทฯ ทางบริษัทฯ จะถือว่าท่านได้ยอมรับในเงื่อนไขและ ข้อตกลงต่าง ๆ ที่ได้ระบุไว้ทั้งหมดนี้แล้ว

### อัตราค่าบริการรวม

- ✓ ค่าตัวเครื่องบินโดยสารชั้นประหยัด รวมภาษีสนามบินและธรรมเนียมเชื้อเพลิง
- ✓ ค่าที่พักห้องคู่ ดังที่ระบุในรายการหรือระดับเดียวกัน
- ✓ ค่าอาหาร ดังที่ระบุในรายการ
- ✓ ค่าเข้าชมสถานที่ ดังที่ระบุในรายการ

- ✓ ค่ารถนำเที่ยว ดังที่ระบุในรายการ
- ✓ ค่าประกันอุบัติเหตุในระหว่างการเดินทาง วงเงิน 1,000,000 บาท

### อัตราค่าบริการไม่รวม

- ✗ ค่าใช้จ่ายส่วนตัว เช่น ค่าอาหาร-เครื่องดื่ม นอกเหนือรายการทัวร์ ค่าชักรีด ค่ามินิบาร์ ค่าโทรศัพท์ ฯลฯ
- ✗ ค่าปรับ สำหรับน้ำหนักกระเป๋าเดินทางที่เกินจากสายการบินกำหนด (20 กิโลกรัม)
- ✗ ค่าวีซ่าเข้าประเทศจีน (ในกรณีที่คุณเดินทางไม่ใช่คนไทยถือพาสปอร์ตไทย)
- ✗ ค่าทำหนังสือเดินทาง
- ✗ ค่าธรรมเนียมเชื้อเพลิงที่ทางสายการบินอาจมีการเรียกเก็บเพิ่มเติมในภายหลัง
- ✗ ค่าทิปคนขับรถ ไกด์ท้องถิ่น ท่านละ 1,500 บาท ต่อทริป // หัวหน้าทัวร์ไทย แล้วแต่ความพึงพอใจ
- ✗ ภาษีหัก ณ ที่จ่าย 3% และภาษีมูลค่าเพิ่ม 7%

### เงื่อนไขการยกเลิก

1. ยกเลิกก่อนการเดินทาง 45 วันขึ้นไป คืนเงินทั้งหมด/เก็บค่าใช้จ่ายตามความเป็นจริง
2. ยกเลิกก่อนการเดินทาง 15 วันขึ้นไป เก็บค่าใช้จ่าย ท่านละ 20,000 บาท
3. ยกเลิกก่อนการเดินทาง 8-14 วัน เก็บค่าใช้จ่าย 80% ของราคาทัวร์
4. ยกเลิกการเดินทางน้อยกว่า 1-7 วัน เก็บค่าใช้จ่ายทั้งหมด 100% ของราคาทัวร์
5. ยกเลิกการเดินทางในวันเดินทาง, ถูกปฏิเสธการเข้า-ออกเมืองทั้งจาก ตม. ไม่มีการคืนเงินทั้งหมดไม่ว่า กรณีใดๆ ทั้งสิ้น ในกรณีเจ็บป่วย จนไม่สามารถเดินทางได้ จะต้องมีใบรับรองแพทย์จากโรงพยาบาลรับรอง ทางบริษัทฯ จะทำการเลื่อนการเดินทางของท่านไปยังคณะต่อไป แต่ทั้งนี้ท่านจะต้องเสียค่าใช้จ่ายที่ไม่สามารถเรียกคืนได้คือ ค่าธรรมเนียม ในการมัดจำตัวท่านละ 20,000 บาท และค่าใช้จ่ายอื่นๆ ตามเงื่อนไข
6. ยกเว้นกรณีที่เดินทางช่วงวันหยุดหรือเทศกาลที่ต้องการันต์มัดจำกับสายการบินหรือค่ามัดจำที่หักโดยตรงหรือโดยการผ่านตัวแทนในประเทศหรือต่างประเทศและไม่อาจขอคืนเงินได้ รวมถึงเที่ยวบินพิเศษเช่น Extra Flight และ Charter Flight จะไม่มีการคืนเงินมัดจำ หรือค่าทัวร์ทั้งหมดเนื่องจากค่าตัวเป็นการเหมาจ่ายในเที่ยวบินนั้นๆ

### เงื่อนไขการเดินทาง

1. บริษัทฯ มีสิทธิ์ที่จะเปลี่ยนแปลงรายละเอียดบางประการในทัวร์นี้ เมื่อเกิดเหตุสุดวิสัยจนไม่อาจแก้ไขได้
2. บริษัทฯ ไม่รับผิดชอบค่าเสียหายในเหตุการณ์ที่เกิดจากสายการบิน ภัยธรรมชาติ ปฏิวัติและอื่นๆที่อยู่ นอกเหนือการควบคุมของทางบริษัทฯ หรือค่าใช้จ่ายเพิ่มเติมที่เกิดขึ้นทางตรงหรือทางอ้อม เช่น การเจ็บป่วย, การถูกทำร้าย, การสูญหาย, ความล่าช้า หรือจากอุบัติเหตุต่างๆ
3. หากท่านถอนตัวก่อนรายการท่องเที่ยวจะสิ้นสุดลง ทางบริษัทฯ จะถือว่าท่านสละสิทธิ์และจะไม่รับผิดชอบคืนค่าบริการที่ท่านได้ชำระไว้แล้วไม่ว่ากรณีใดๆ ทั้งสิ้น
4. บริษัทฯ จะไม่รับผิดชอบต่อการห้ามออกนอกประเทศ หรือ ห้ามเข้าประเทศ อันเนื่องมาจากมีสิ่งผิดกฎหมาย หรือ เอกสารเดินทางไม่ถูกต้อง หรือ การถูกปฏิเสธในกรณีอื่นๆ

1. รายการนี้เป็นเพียงข้อเสนอที่ต้องได้รับการยืนยันจากบริษัทฯ อีกครั้งหนึ่ง หลังจากได้สำรองที่นั่งบนเครื่อง และโรงแรมที่พักในต่างประเทศเป็นที่เรียบร้อยแล้ว แต่อย่างไรก็ตามรายการนี้อาจเปลี่ยนแปลงได้ตามความเหมาะสม
2. ราคาที่คิดตามราคาตัวเครื่องบินในปัจจุบัน หากราคาตัวเครื่องบินปรับสูงขึ้น บริษัทฯ สงวนสิทธิ์ที่จะปรับราคาตัวเครื่องบินตามสถานการณ์ดังกล่าว
3. กรณีเกิดความผิดพลาดจากตัวแทน หรือ หน่วยงานที่เกี่ยวข้อง จนมีการยกเลิก ลำช้า เปลี่ยนแปลง การบริการจากสายการบินคืนเงินให้สำหรับค่าบริการนั้นๆ
4. มัคคุเทศก์ พนักงาน และตัวแทนของบริษัทฯ ไม่มีสิทธิ์ในการให้คำสัญญาใดๆ ทั้งสิ้นแทนบริษัทฯ นอกจากนี้เอกสารลงนามโดยผู้มีอำนาจของบริษัทฯ กำกับเท่านั้น
5. หากไม่สามารถไปเที่ยวในสถานที่ที่ระบุในโปรแกรมได้ อันเนื่องมาจากธรรมชาติ ความล่าช้า และความผิดพลาดจากทางสายการบิน จะไม่มีการคืนเงินใดๆ ทั้งสิ้น แต่ทั้งนี้ทางบริษัทฯ จะจัดหารายการเที่ยวสถานที่อื่น ๆ มาให้ โดยขอสงวนสิทธิ์การเจ้าหน้าที่โดยไม่แจ้งให้ทราบล่วงหน้า
6. กรณีที่กองตรวจคนเข้าเมืองทั้งที่ประเทศไทย และในต่างประเทศปฏิเสธมิให้เดินทางออกหรือเข้าประเทศที่บริษัทระบุในรายการเดินทาง บริษัทฯ ของสงวนสิทธิ์ไม่คืนค่าบริการไม่ว่ากรณีใด ๆ ทั้งสิ้น
7. บริษัทฯ รับผิดชอบผู้จองประสงค์การเดินทางเพื่อท่องเที่ยวเท่านั้น
8. เที่ยวบิน และรายการท่องเที่ยวอาจมีการเปลี่ยนแปลงได้ตามความเหมาะสม โดยไม่ต้องแจ้งให้ทราบล่วงหน้า
9. เมื่อท่านตกลงชำระเงินค่าบริการไม่ว่าทั้งหมดหรือบางส่วนกับทางบริษัทฯ ทางบริษัทฯ จะถือว่าท่านได้ยอมรับในเงื่อนไขและ ข้อตกลงต่าง ๆ ที่ได้ระบุไว้ทั้งหมดนี้แล้ว
10. โรงแรมที่พักในประเทศรัสเซียและมองโกเลียมีมาตรฐานการกำหนดดาวและประเภทของที่พักแตกต่างกับประเทศไทย โดยโรงแรมที่พักทางบริษัทฯ ขอสงวนสิทธิ์ในการจัดหาโรงแรมโดยอ้างอิงตามการจัดระดับดาวของประเทศนั้นๆ ตามที่ระบุในรายการท่องเที่ยวเท่านั้น โรงแรมโดยส่วนใหญ่จะเป็นแบบห้องพักรู้นคู่ (Twin หรือ Double) ในกรณีที่ท่านมีความประสงค์จะพักแบบ 3 ท่าน ขึ้นอยู่กับข้อจำกัดของห้องพักและการวางรูปแบบของห้องพักของแต่ละโรงแรม ซึ่งมีความแตกต่างกันอาจจะทำให้ท่านไม่ได้ห้องพักติดกัน และไม่สามารถเสริมเตียงได้ตามที่ต้องการ
11. กระเป๋าสัมภาระต่างๆ ถือเป็นทรัพย์สินส่วนตัวของท่าน ทางบริษัทฯ จะไม่รับผิดชอบต่อความเสียหาย สูญหาย ลำช้า หรืออุบัติเหตุต่างๆ ใดๆ ทั้งสิ้น
12. เมื่อท่านออกเดินทางไปกับคณะแล้ว หากท่านงดการใช้บริการรายการใดรายการหนึ่ง หรือไม่เดินทางพร้อมคณะถือว่าท่านสละสิทธิ์ ไม่อาจเรียกร้องค่าบริการ และเงินมัดจำคืน ไม่ว่ากรณีใดๆ ทั้งสิ้น
13. ในกรณีที่ลูกค้าต้องออกตัวโดยสารถภายในประเทศ กรุณาติดต่อเจ้าหน้าที่ของบริษัทฯ ก่อนทุกครั้ง มิเช่นนั้นทางบริษัทฯ จะไม่รับผิดชอบค่าใช้จ่ายใดๆ ทั้งสิ้น

## หมายเหตุ

- บริษัทฯ ขอสงวนสิทธิ์ยกเลิกการเดินทาง **ก่อนล่วงหน้า 10 วัน** ในกรณีที่ไม่สามารถทำ **กรุปได้อย่างน้อย 15 ท่าน** ในกรณีนี้บริษัทฯ ยินดีจัดหาคณะทัวร์อื่นให้ถ้าต้องการ

- บริษัทฯ ขอสงวนสิทธิ์ที่จะเปลี่ยนแปลงรายละเอียดบางประการในทัวร์นี้ เมื่อเกิดเหตุจำเป็นสุดวิสัยจนไม่อาจแก้ไขได้ และจะไม่รับผิดชอบใดๆ ในกรณีที่สูญหาย สูญเสีย หรือได้รับบาดเจ็บที่นอกเหนือความรับผิดชอบของหัวหน้าทัวร์และอุบัติเหตุสุดวิสัยบางประการ เช่น การนัดหยุดงาน, ภัยธรรมชาติ, การจลาจลต่างๆ เป็นต้น
- กรณีผู้เดินทางไม่สามารถเข้า-ออกเมืองได้ เนื่องจากเอกสารปลอมหรือการห้ามของเจ้าหน้าที่ไม่ว่าเหตุผลใดๆ ก็ตามทางบริษัทของสงวนสิทธิ์ในการไม่คืนค่าทัวร์ทั้งหมด

**สถานทูตจีนอาจปฏิเสธไม่รับทำวีซ่าให้ พาสปอร์ตของท่าน ในกรณีดังต่อไปนี้**

1. ชื่อเป็นชาย แต่ส่งรูปถ่ายที่ดูเป็นหญิง เช่น ไว้ผมยาว หรือแต่งหน้าทาปาก
2. นำรูปถ่ายเก่า ที่ถ่ายไว้เกินกว่า 6 เดือนมาใช้
3. นำรูปถ่ายที่มีวิวด้านหลัง ที่ถ่ายเล่น หรือรูปยืนเอียงข้าง มาตัดใช้เพื่อยื่นทำวีซ่า
4. นำรูปถ่ายที่เป็นกระดาษถ่ายสติกเกอร์ หรือรูปที่พรี้นซ์จากคอมพิวเตอร์

