



BE WITH JOURNEY CO., LTD

801 Moo 10 Soi Dansamrong 54, Sukhumvit 113 Rd.,
Samrongnua, Mueang, Samutprakan 10270 Thailand
Email: bewithjourney@gmail.com, hq.robotic@gmail.com
Hotline: +66 61 998 9296, DOT License: 11/11471
Facebook: www.facebook.com/bewithjourney
www.bewithjourney.com

IMG_TGCD2NPSP18

THAI
มีอาหารบนเครื่อง
6 วัน 5 คืน

Spring Season

ภูเขาสี่ฤดูที่ จิวจ้ายโกว

เจิงตู สี่ฤดู หุบเขาหวงเฉียวโกว จิวจ้ายโกว นั่งรถไฟความเร็วสูง

นั่งรถไฟความเร็วสูง

รวม!! รถเหียนอูยกยาน+รถประจำทาง

จิวจ้ายโกวความงามระดับ5A
ภูเขาสี่ฤดู เมืองโบราณซงพาน
ทะเลสาบเต๋อซี ตูเจียงเยียน
วัดต้าอือ ถนนไท่กุ่หลี่ ถนนชุนชิว ลู่ ตึก IFS

เดินทาง
เมษายน - มิถุนายน 69

ราคาเริ่มต้น

37,500

ทะเลสาบเต๋อซี เมืองโบราณซงพาน หุบเขาหวงเฉียวโกว

ฟรี!!

เช็คอินที่ IFS+ POP MART

ฟรี!!

สุกี้หม่าล่า

ฟรี!!

เปิดปิกนิก

พักโรงแรม 4 ดาว ★★★★★

ฟรี

ประกันอุบัติเหตุ

บริการอาหารท้องถิ่น

เจิงตู สีดรุณี จิวจ้ายโกว

เที่ยว 2 มรดกโลกทางธรรมชาติ นั่งรถไฟความเร็วสูง

6 วัน 5 คืน บินโดยสารการบิน Thai Airways (TG) 

IMG_TGCD2NPSP18

THAI
มีอาหารบนเครื่อง
6 วัน 5 คืน

Spring Season

ภูเขาสีดรุณี จิวจ้ายโกว

เจิงตู สีดรุณี หุบเขาชวงเจียวโกว จิวจ้ายโกว นั่งรถไฟความเร็วสูง

นั่งรถไฟความเร็วสูง

รวม!! รถเหียนอูยกาน+รถประจำทาง

จิวจ้ายโกวความงามระดับ5A
ภูเขาสีดรุณี เมืองโบราณชงพาน
ทะเลสาบเต๋อซี ตูเจียงเยียน
วัดต้าฉือ ถนนไท่กุ่หลี่ ถนนซุนชิวลู่ ตึก IFS

เดินทาง
เมษายน - มิถุนายน 69

ราคาเริ่มต้น

37,500

เช็คอิน ตึก IFS+ POP MART

พิเศษ!!

พิเศษ!!

พักรองแรม 4 ดาว ★★★★★

ฟรี ประกันอุบัติเหตุ

บริการ อาหารท้องถิ่น

สุกี้หม่าล่า

เป็ดปักกิ่ง

โปรแกรมเดินทาง		เช้า	เที่ยง	ค่ำ	โรงแรมที่พัก
D1	BKK-TFU TG618 (10:15-14:25) กรุงเทพฯ (ท่าอากาศยานนานาชาติสุวรรณภูมิ) – เจิงตู (ท่าอากาศยานนานาชาติเทียนฟู่) – ตูเจียงเยี่ยน – ชมสะพาน หนานเจียวยามค่ำคืน – เข้าสู่ที่พัก		✈	🕒	MING ZHI SHAN GCHUN HOTEL 4* หรือเทียบเท่า
D2	เจิงตู BUS สีรุ้งหุบเขาช่วงเจียวโกว (รวมรถเวียนในอุทยาน)	🕒	🕒	🕒	MING ZHI SHAN GCHUN HOTEL 4* หรือเทียบเท่า
D3	เมืองตูเจียงเยี่ยน – ชมวิวธรรมชาติระหว่างทาง – ทะเลสาบเต๋อซี – จิวจ้ายโกว	🕒	🕒	🕒	JIUYUAN HOTEL 4* หรือเทียบเท่า
D4	จิวจ้ายโกว – เที่ยวอุทยานจิวจ้ายโกวโดยรถเวียนเต็มวัน (รวม รถประจำทาง)	🕒	🕒	🕒	JIUYUAN HOTEL 4* หรือเทียบเท่า
D5	เมืองโบราณซงพาน – รถไฟความเร็วสูงClass2 สถานีซงพานหรือ สถานีหวงหลงจิวจ้าย – เจิงตู – วัดต้าฉือ+ไท่กุ่หลี่ – POP MART ชนซีลู่+IFSหมีแพนด้าปิ่นตึก	🕒	🕒	🕒	THE MULIAN HOTEL 4* หรือเทียบเท่า
D6	ถนนโบราณชอยกวางแคบ – (อิสระอาหารกลางวัน) – ส่งสนามบิน TFU-BKK TG619 (15:55-18:00)	🕒	X	✈	

หมายเหตุ : อาหารพิเศษ สุกี่หม่าล่า เปิดปักกิ่ง บึงย่างบาร์บีคิว บริษัททัวร์ ขอสงวนสิทธิ์จัดให้ตามความเหมาะสมในโปรแกรมท่องเที่ยว

วันแรก สนามบินสุวรรณภูมิ – เจิงตู (สนามบินเจิงตูเทียนฟู่) – ตูเจียงเยี่ยน – ชมสะพาน
หนานเจียวยามค่ำคืน – เข้าสู่ที่พัก

“ พาสปอร์ตตัวจริงถือติดตัวมาในวันเดินทางด้วยนะคะ ”

โปรดสังเกตป้ายต้อนรับที่สนามบิน “ IMG WORLD ”

โดยมีหัวหน้าทัวร์และเจ้าหน้าที่คอยให้การต้อนรับอำนวยความสะดวก

กรณีผู้โดยสารไม่ได้มาเช็คอิน และไม่ได้ทำการยกเลิกการจองก่อนเวลาปิดเคาน์เตอร์เช็คอิน
หรือไม่ได้มาขึ้นเครื่องหลังจากเช็คอินเรียบร้อยแล้ว สายการบินอาจเรียกเก็บค่าธรรมเนียมกับผู้โดยสาร

ผู้โดยสารขาออก	หน้าเคาน์เตอร์	สายการบิน	ประตูทางเข้า
เวลา 07:00 น.	D	Thai Airways (TG)	2,3

ขอสงวนสิทธิ์เปลี่ยนแปลงเที่ยวบิน และตารางการบินของสายการบินตามที่ได้อนุมัติ
ทั้งนี้เวลาเที่ยวบินและน้ำหนักกระเป๋าอาจมีการเปลี่ยนแปลงได้ตามประกาศของสายการบิน

สายการบิน	BKK-TFU	เวลาออก	เวลาถึง
Thai Airways (TG)	TG618	10.15	14.25

น้ำหนักกระเป๋าใต้ท้องเครื่อง 23 กิโลกรัม ถือขึ้นเครื่อง 7 กิโลกรัม
(มีบริการอาหารบนเครื่องบินไป-กลับ และเอนเตอร์เทนเมนท์ฟรี)

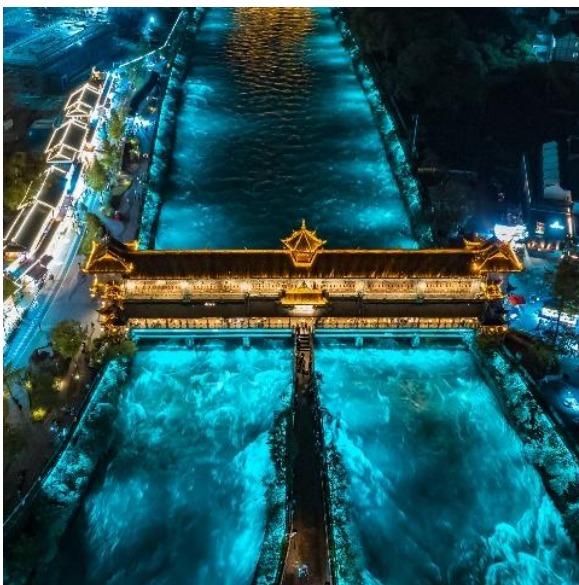


14:25 น. **เดินทางถึง สหามบินเจิ้งตูเทียนฟู เมืองเจิ้งตู** ซึ่งเป็นเมืองหลวงของมณฑลเสฉวน ตั้งอยู่บริเวณลุ่มแม่น้ำหมินเจียงกลางมณฑล มีภูมิประเทศรายรอบไปด้วยเทือกเขา และมีสภาพภูมิอากาศที่เหมาะสมต่อการประกอบอาชีพเกษตรกรรม โดยมีฤดูร้อนที่อบอุ่น ฤดูหนาวที่ไม่หนาวนัก และมีปริมาณความชื้นสูง ประชากรเมืองเจิ้งตูมีราว 10 ล้านคน จัดเป็นอันดับ 3 ของประเทศจีน ในปัจจุบันเป็นศูนย์กลางด้านการเมือง การทหาร และด้านการศึกษาของภูมิภาคตะวันตกเฉียงใต้



เวลาท้องถิ่นเร็วกว่าประเทศไทย 1 ชั่วโมง (เพื่อความสะดวกในการนัดหมายกรุณาปรับนาฬิกาของท่านเป็นเวลาท้องถิ่น)

นำท่านเดินทางสู่ **เมืองตูเจียงเยี่ยน** ซึ่งตั้งอยู่บริเวณที่ราบลุ่มของแม่น้ำหมินเจียง ในเมืองตูเจียงเยี่ยน ของนครเจิ้งตู มณฑลเสฉวน จัดเป็นระบบชลประทานที่เก่าแก่ที่สุดของโลก ซึ่งถูกสร้างขึ้นมานานกว่า 2,250 ปี ทั้งยังเป็นโครงการน้ำขนาดใหญ่เพียงแห่งเดียวที่ยังหลงเหลืออยู่จากสมัยโบราณ พาท่านชม **สะพานหนานเจียว (Nanchao Bridge)** เป็นสะพานโบราณที่มีอายุกว่า 2,000 ปี ตั้งอยู่ในเมืองตูเจียงเยี่ยน สะพานแห่งนี้มีชื่อเสียงในเรื่องความสวยงาม โดยเฉพาะในยามค่ำคืนเมื่อประดับไฟแล้วสะท้อนกับผิวน้ำเกิดเป็นภาพที่สวยงามราวกับน้ำตาลสีฟ้า. นอกจากนี้ สะพานหนานเจียว ยังเป็นส่วนหนึ่งของระบบชลประทานตูเจียงเยี่ยน ซึ่งเป็นมรดกโลกของ **UNESCO**



อาหารเย็น (มื้อที่1)

รับประทานอาหารท้องถิ่น ณ ภัตตาคาร

นำท่านเข้าเช็คอินโรงแรมที่พัก **MING ZHI SHAN GCHUN HOTEL 4 ดาว** หรือเทียบเท่า (มาตรฐานโรงแรมที่จีน)

วันที่สอง เจิงตู BUS สี่ตรูณีหุบเขาซวงเจียวโกว (รวมรถเวียนในอุทยาน)

เช้า รับประทานอาหารเช้า ณ ห้องอาหารของโรงแรม (มื้อที่2) พร้อมอำลาที่พัก

นำท่านเดินทางสู่ **ภูเขาสี่ตรูณี หรือ ซื่อกุเหนียงซาน (Siguniangshan)** เทือกเขาสูงชันที่ตั้งเรียงติดกัน 4 ยอดเขา เป็นหนึ่งในสถานที่ท่องเที่ยวธรรมชาติที่มีชื่อเสียงอย่างมาก เพราะความสวยงามและความยิ่งใหญ่ มองเห็นหิมะที่ปกคลุมยอดเขาตลอดทั้งปี อุดมสมบูรณ์ด้วยผืนป่าไม้ พร้อมธารน้ำใสเย็นไหลผ่าน สวยงามจนถูกขนานนามว่าเป็น “เทือกเขาแอลป์ในแผ่นดินจีน” จุดเด่นก็คือเป็นยอดเขาสูงชัน 4 ลูก เรียงรายติดกันบนที่ราบสูงจากทิศเหนือถึงทิศใต้ เป็นระยะทาง 3.5 กิโลเมตร บนยอดเขาทั้ง 4 ลูกนี้ มีหิมะปกคลุมตลอดทั้งปี ทำให้ดูเหมือนหญิงสาว 4 คนที่ศีรษะมีผ้าคลุมสีขาว จึงเป็นที่มาของชื่อ “ภูเขาสี่ตรูณี” ซึ่งตั้งอยู่ระหว่างแม่น้ำ ฉางผิงโกว และ ไหล่จื่อโกว



อาหารกลางวัน (มื้อที่3)

รับประทานอาหารท้องถิ่น ณ ภัตตาคาร

นำท่านชมความงาม **หุบเขาซวงเจียวโกว (รวมรถเวียนในอุทยาน)** เป็นหุบเขาที่ลึกที่สุดและสวยที่สุด มีระยะทางประมาณ 35 กิโลเมตร ตลอดทางจะเห็นหุบเขา ธารน้ำ ทุ่งหญ้า ทะเลสาบ และยอดเขารูปร่างแปลกตา มีฉากหลังเป็นภูเขาหิมะขาวโพลน ทั้งยังมีฝูงจามรีให้เห็นตลอดทาง ถือเป็นจุดท่องเที่ยวแห่งหนึ่งของเขาสี่ตรูณีที่รวบรวมจุดสำคัญหลายอย่างเข้าด้วยกันไว้ชมไฮไลต์จุดชมวิว ได้แก่ ชมหุบเขาหยินหยาง ทุ่งต้นหยาง แล้วเดินทางเข้าสู่ส่วนลึกสุด ท่านจะได้เห็นธารน้ำแข็ง ภูเขากระจกแก้ว ภูเขาดวงอาทิตย์ภูเขาดวงจันทร์ยอดเขากระต่ายทะเลสาบ และทุ่งหญ้าเหนียนหญูป้า โดยมีรถบั๊สของอุทยานฯ ให้บริการตลอดเส้นทาง สามารถแวะลงตามจุดต่างๆได้



อาหารเย็น (มือที่4)

รับประทานอาหารท้องถิ่น ณ ภัตตาคาร

ได้เวลาสมควรนำท่านเข้าที่พัก **MING ZHI SHAN GCHUN HOTEL 4 ดาว** หรือเทียบเท่า (มาตรฐานโรงแรมที่จีน)

วันที่สาม เมืองตูเจียงเยี่ยน – ชมวิวยุทธศาสตร์ระหว่างทาง – ทะเลสาบเต๋อซี – จิวจ้ายโกว
เช้า รับประทานอาหารเช้า ณ ห้องอาหารของโรงแรม (มือที่5) พร้อมอำลาที่พัก

นำท่านชมวิวยุทธศาสตร์ระหว่างทางสู่ทะเลสาบเต๋อซี โดยโปรแกรมวันนี้จะเน้นเรื่องการเดินทาง ระหว่างเดินทางท่านจะได้ผ่านชมทัศนียภาพที่สวยงามตระการตาระหว่างการเดินทางโดยเส้นทางรถจะวิ่งผ่านแนวเทือกเขาหิมะสูงเสียดฟ้าหรือลัดเลาะไปตามแนวเขาที่มีหุบลึกเบื้องล่าง บางช่วงก็จะเป็นเส้นทางคดเคี้ยวที่วนขึ้นและลงจากเชิงเขามายังไหล่เขา บางช่วงท่านจะได้พบเห็นทุ่งหญ้าและฝูงจามรี

อาหารกลางวัน (มือที่6)

รับประทานอาหารท้องถิ่น ณ ภัตตาคาร

นำท่านสู่ ทะเลสาบเต๋อซี ตั้งอยู่เหนือระดับน้ำทะเลถึง 3,000 เมตร เป็นทะเลสาบสีเขียวเทอร์ควอยซ์ ที่ทั้งตัวเป็นแนวยาวเลื้อยไปตามแอ่งหุบเขา เป็นภูมิภาพอันยิ่งใหญ่ตระการตา ผิดตำราเรียบ ปราศจากริ้วคลื่น หรือแห่งตอไม้ และสีของทะเลสาบเข้มสดไร้เงาสะท้อนจนดูราวเป็นกระเบื้องยาว ทะเลสาบเต๋อซี เป็นผลพวง จากการเกิดแผ่นดินไหวเมื่อปี พ.ศ. 2478 ซึ่งคราวนั้นได้กลืนสิ่งก่อสร้าง และทุกสรรพชีวิตให้หายไปในพริบตา ความงามของธรรมชาติบางครั้งก็แฝงด้วยความโหดร้าย อิสระให้ท่านพักผ่อนอริยาบท หรือถ่ายรูปคู่กับจามรีสีขาวงามตัดกับฟ้าสีครามและน้ำสีเขียวมรกต

หากท่านสนใจสามารถถ่ายรูปคู่กับจามรีได้โดยมีค่าถ่ายรูป 10 หยวนท่าน



อาหารเย็น (มื้อที่7)

รับประทานอาหารท้องถิ่น ณ ภัตตาคาร

ได้เวลาสมควรนำท่านเข้าที่พัก **JIU YUAN HOTEL 4 ดาว** หรือเทียบเท่า (มาตรฐานโรงแรมที่จีน)

วันที่สี่ จิวจ้ายโกว – เที่ยวอุทยานจิวจ้ายโกวโดยรถเวียนเต็มวัน (รวมรถประจำทาง)

เช้า รับประทานอาหารเช้า ณ ห้องอาหารของโรงแรม (มื้อที่8) พร้อมอำลาที่พัก

นำท่านเดินทางสู่ อุทยานจิวจ้ายโกว (JIUZHAIYOU NATION PARK) ตั้งอยู่ในบริเวณทางทิศเหนือของมณฑลเสฉวน ซึ่งเป็นส่วนหนึ่งในบริเวณตอนใต้ของเทือกเขาหิมิงซาน ห่างออกไปจากตัวเมืองเฉิงตูราว 500 กิโลเมตร จิวจ้ายโกวมีชื่อเสียงด้าน ความงามแห่งสีสันที่แปลกเปลี่ยนไม่รู้จบ ทะเลสาบผุดขึ้นท่ามกลางหมู่แมกไม้เขียวขจี น้ำใสเป็นประกายชุ่มฉ่ำ ยอดเขาหิมะตัดกับท้องฟ้าสีคราม เกิดเป็นภาพธรรมชาติอันงดงามที่แปรเปลี่ยนไปตามฤดูกาลผลิ ด้วยความสวยงามจึงทำให้อุทยานแห่งชาติจิวจ้ายโกว ได้ถูกขึ้นทะเบียนเป็นมรดกโลกทางธรรมชาติ ในปีค.ศ. 1992



นำท่านชม ทะเลสาบแรด (RHINO LAKE) สูงจากระดับน้ำทะเล 2,315 เมตร น้ำลึกโดยเฉลี่ย 12 เมตร ยาวราว 2 กิโลเมตร มีพื้นที่ 200,000 ตารางกิโลเมตร ทะเลสาบแรดเป็นทะเลสาบขนาดใหญ่ เสน่ห์อันน่าประทับใจของทะเลสาบนี้คือ หมู่เมฆและสายหมอกที่สะท้อนทะเลสาบแรดจนแยกไม่ออกว่าส่วนไหนที่เป็นท้องฟ้า ความเปลี่ยนแปลงของทั้งเมฆและหมอกในทุกๆ เช้า ให้ความงดงามที่แตกต่างกันไปในแต่ละวันอย่างน่าประทับใจ นอกจากนี้ทะเลสาบแรดเป็นทะเลสาบเดียวที่อนุญาตให้นักท่องเที่ยวล่องเรือยอร์ชได้



อาหารกลางวัน (มือที่9)

รับประทานอาหารท้องถิ่น ณ ภัตตาคาร

จากนั้นนำท่านชม น้ำตกธารไข่มุก (PEARL SHOAL WATERFALL) หรือ ซึ่งเป็นภาษาทิเบต แปลว่ายิ่งใหญ่และอัศจรรย์ น้ำตก ธารไข่มุกสูงจากระดับน้ำทะเล 2,433 เมตร กว้างราว 160 เมตร มีพื้นที่ 9.5 หนึ่งตารางเมตร เป็นน้ำตกธารหินปูน มีรูปทรงเป็นรูป พัด เป็นน้ำตกที่ไหลผ่านถ้ำลำธารใหญ่ มีสายน้ำที่ทอดธารลดหลั่นยาวถึง 310 เมตร เป็นน้ำตกที่มีความงามราวกับเส้นไข่มุก และ เคยเป็นจุดที่เคยถ่ายทำภาพยนตร์เรื่องไซอิ๋ว น้ำตกนี้ถือเป็นน้ำตกที่กว้างที่สุดในจิวจ้ายโกว นอกจากนี้ยังมีน้ำตก และทะเลสาบอื่นๆ อีกมากมายภายในอุทยานจิวจ้ายโกว



ทะเลสาบนกยูง (PEACOCK LAKE) มีความยาว 310 เมตร มีรูปร่างลักษณะคล้ายนกยูง มีน้ำสีฟ้าอมน้ำเงินในบริเวณน้ำลึก และสีเขียวมรกตในบริเวณน้ำตื้น และส่องประกายเป็นสีทองยามสะท้อนกับแสงแดดพราย ตัวทะเลสาบนั้นตั้งอยู่ภายในหุบ เขาที่เต็มไปด้วยด้วยต้นไม้หนาชนิด ยิ่งในยามฤดูใบไม้เปลี่ยนสีนั้น สีสนของทะเลสาบแห่งนี้จะเต็มไปด้วย สีแดง สีเหลืองของใบไม้ ที่ร่วงหล่นในทะเลสาบ แต่หากเป็นช่วงฤดูหนาวก็จะถูกปกคลุมไปด้วยหิมะให้บรรยากาศที่สวยงามไปในอีกรูปแบบหนึ่ง

ทะเลสาบแพนด้า (PANDA LAKE) มีความลึกโดยเฉลี่ย 14 เมตร สูงจากระดับน้ำทะเล 2,587 เมตร ทะเลสาบแพนด้า จึงเป็นหนึ่งในสองทะเลสาบของจิวจ้ายโกวที่ผิวน้ำจับตัวเป็นน้ำแข็งในฤดูหนาว ระดับน้ำของทะเลสาบมีการเปลี่ยนแปลงเสมอ เนื่องจากใต้น้ำมีทางไหลไปยังน้ำตกแพนด้า ที่อยู่ใกล้ๆ กัน



อาหารเย็น (มือที่10)

รับประทานอาหารท้องถิ่น ณ ภัตตาคาร

ได้เวลาสมควรนำท่านเข้าที่พัก **JIUYUAN HOTEL 4 ดาว หรือเทียบเท่า (มาตรฐานโรงแรมที่จีน)**

วันที่ห้า เมืองโบราณชงพาน – รถไฟความเร็วสูงClass2 สถานีชงพานหรือสถานีหวงหลง
จิวจ้าย – เจิงตู – วัดต้าเจี๋ย – ไท่กู่หลี่ – POP MART ชนซีลู่+IFSหมี่แพนด้าปิ่นตึก

เช้า รับประทานอาหารเช้า ณ ห้องอาหารของโรงแรม (มื้อที่11) พร้อมอำลาที่พัก

นำท่านเดินทางสู่ เมืองโบราณชงพาน เมืองชายแดนจีน – ทิเบต ห่างจากเมืองเจิงตู 322 กิโลเมตร สร้างในสมัย
ราชวงศ์หมิง เป็นเมืองที่ใช้แลกเปลี่ยนสินค้าชาวฮั่นและชาวทิเบตซึ่งชาวฮั่น นิยมนำใบชา ผ้าแพร เกลือและของใช้
ประจำวันมาแลกเปลี่ยนม้าแกะ ขนแกะ และหนังสือของชาวทิเบต เมืองโบราณที่มีกำแพงรายล้อมรอบด้านเป็น
สี่เหลี่ยมผืนผ้า มีความยาว 6.2 กิโลเมตรทำจากอิฐ และหินที่มีความสูง 12.5 เมตร หนา 12 เมตร ใช้คนสร้างมากกว่า
หนึ่งแสนคน มีรูปปั้นของเจ้าเหวินเจิน กษัตริย์ซ่งเซินกัมโปแห่งทิเบต



นำท่านนั่งรถไฟความเร็วสูง (Second Class) ไปยัง **เจิงตู** โดยใช้เวลาประมาณ 1-2 ชั่วโมง สถานีรถไฟความเร็วสูง
หวงหลงจิวจ้าย และสถานีชงพาน ซึ่งเป็นสถานีที่อยู่ใกล้กับบริเวณจิวจ้ายโกวและหวงหลง สถานีรถไฟความเร็วสูงหวง
หลงจิวจ้ายเปิดให้บริการเมื่อเดือนกันยายน 2024 ทำให้การเดินทางไปเจิงตูสะดวกและรวดเร็วยิ่งขึ้น



นำท่านเดินทางสู่**เมืองเจิงตู** เป็นเมืองหลวงของมณฑลเสฉวน ตั้งอยู่ทางตะวันตกเฉียงใต้ของประเทศจีน และยังเป็น
ศูนย์กลางความเจริญในภูมิภาคนี้ด้วย ขึ้นชื่อเรื่องศิลปวัฒนธรรม อาหาร และธรรมชาติอันอุดมสมบูรณ์

อาหารกลางวัน (มือที่12)

รับประทานอาหารท้องถิ่น ณ ภัตตาคาร

นำท่านสักการะ วัดต้าเจี๋ย ถนนไท่กุ่หลี่ ซึ่งอยู่บริเวณติดกันกับถนนไท่กุ่หลี่ ซึ่งวัดเก่าแก่แห่งนี้แต่เดิมพระถังซำจั๋งเคยจารพรรษาก่อนเดินทางไปชมพูทวีป เป็นวัดเก่าแก่ที่มีอายุยาวนานกว่า 1,600 ปี ตั้งอยู่ใจกลางเมืองในย่านที่คึกคักที่สุดของเฉิงตู รอบๆ วัดเป็นตึกสูง และมีห้างสรรพสินค้ารายล้อมมากมาย แต่ภายในวัดบรรยากาศดีให้ความรู้สึกสงบร่มรื่น



ถนนชุนซีหลู่ (Chunxi Lu) เป็นย่านช้อปปิ้งทันสมัยชื่อดังที่นี่ เทียบกับสยามสแควร์เมืองไทยเลยทีเดียว เป็นถนนขนาดใหญ่ และเป็นถนนปิดที่ไม่ให้รถวิ่งผ่านเข้าไปได้ ภายในสองฝากฝั่งของถนนมีแต่ร้านค้าขายสินค้ามากมาย ตั้งแต่ร้านแบรนด์เนมชื่อดัง สินค้าแบรนด์จีน มีสินค้ามากมายให้เลือกซื้อ อาทิ เสื้อผ้า รองเท้า เครื่องสำอาง เครื่องดื่ม อาหารการกิน รวมถึงยังมีห้างสรรพสินค้าขนาดใหญ่ชื่อดัง ให้เหล่านักช้อปปิ้งได้เดินเลือกซื้อสินค้าตามใจชอบกันอย่างเพลิดเพลิน



นำท่านชมจุดเช็คอินที่ หมีแพนด้ายักษ์ป็นติก (IFS BUILDING) เป็นแลนด์มาร์กที่อ้วนน่ารักกำลังป่ายปีนตึกเป็นประติมากรรมแพนด้ายักษ์แขวนอยู่บนอาคาร IFS ในใจกลางเมืองเฉิงตู ให้ท่านได้เลือกซื้อเลือกจุ่มได้มากมายตามใจชอบ ซึ่งเป็นย่านวัยรุ่น และขายสินค้าที่ทันสมัย ทั้งสินค้าแบรนด์เนม และช้อปปิ้งเสื้อผ้า รองเท้ากระเป๋า รวมถึงร้านอาหารมากมาย



อาหารเย็น (มื้อที่13)

รับประทานอาหารท้องถิ่น ณ ภัตตาคาร

ได้เวลาสมควรนำท่านเข้าที่พัก THE MU LIAN HOTEL 4 ดาว หรือเทียบเท่า (มาตรฐานโรงแรมที่จีน)

วันที่หก ถนนโบราณชอยกว้างแคบ – (อิสระอาหารกลางวัน) – ส่งสนามบิน

เช้า รับประทานอาหารเช้า ณ ห้องอาหารของโรงแรม (มื้อที่14) พร้อมอำลาที่พัก

นำท่านถึง ถนนคนเดินไฉ่เฉียงจื่อ หรือ ถนนโบราณชอยกว้างชอยแคบ ตกแต่งด้วยเรื่องราววิถีชีวิตความเป็นอยู่ของคนจีนดั้งเดิมในสมัยโบราณ ที่มีการผสมความเป็นทันสมัยเข้าไปอย่างลงตัว ถนนคนเดินมี 3 ซอย แต่ละซอยมีความยาวประมาณ 400 เมตร มีร้านค้าเล็กๆ ตั้งเรียงรายอยู่ในแต่ละซอยและตรอกให้เดินช้อปปิ้งเพลิน ทั้งร้านหนังสือร้านชา-กาแฟ บาร์ เสื้อผ้า ไปจนถึงร้านอาหารนานาชาติ



เพื่อไม่ให้เป็นการรบกวนเวลาช้อปปิ้ง อิสระอาหารกลางวัน

สมควรแก่เวลาทำาเดินทางสู่ สหามบินเจงตูเทียนฟู

สายการบิ	TFU-BKK	เวลาออก	เวลาถึง
Thai Airways (TG)	TG619	15.55	18.00

น้ำหนักกระเป๋าใ้ต้งเครื่อง 23 กิโลกรัม ถึอขึ้นเครื่อง 7 กิโลกรัม

(มีบริการอาหาร และเครื่องดื่มบนเครื่องไป-กลับ และเอนเตอร์เทนเมนท์ฟรี)

18:00 น. **เดินทางกลับถึงสหามบินสุวรรณภูมิ** โดยสวัสดิภาพ พร้อมความประทับใจในการเดินทาง

รายการเดินทางครั้งนี้ขอเปลี่ยนแปลงตามความเหมาะสม เนื่องจากสภาวะอากาศ การเมือง สายการบิน การจราจร ช่วงฤดูกาล ช่วงเทศกาลของเมืองต่างๆ หรือเหตุการณ์ที่อยู่เหนือการควบคุมเป็นต้น บริษัทฯ จะปรับเปลี่ยนโดยคำนึงถึงผลประโยชน์ของลูกค้าเป็นสำคัญ บริษัทฯจะไม่รับผิดชอบและไม่สามารถคืนค่าใช้จ่ายต่างๆ ได้ ในทุกกรณี

อัตราค่าบริการ และเงื่อนไขรายการท่องเที่ยว

วันเดินทาง 6 วัน 5 คืน	จำนวนคน/กรุ๊ป	ผู้ใหญ่ 2-3 ท่าน	พักเดี่ยว
07-12 เม.ย. 69	20+1	44,500.-	5,500.-
12-17 เม.ย. 69	20+1	55,900.-	5,500.-
13-18 เม.ย. 69	20+1	55,900.-	5,500.-
14-19 เม.ย. 69	20+1	55,900.-	5,500.-
15-20 เม.ย. 69	20+1	42,500.-	5,500.-
21-26 เม.ย. 69	20+1	41,500.-	5,500.-
28 เม.ย.-03 พ.ค. 69	20+1	41,500.-	5,500.-
05-10 พ.ค. 69	20+1	44,500.-	5,500.-
12-17 พ.ค. 69	20+1	41,500.-	5,500.-
19-24 พ.ค. 69	20+1	41,500.-	5,500.-
26-31 พ.ค. 69	20+1	41,500.-	5,500.-
02-07 มิ.ย. 69	20+1	40,500.-	5,500.-
09-14 มิ.ย. 69	20+1	40,500.-	5,500.-
16-21 มิ.ย. 69	20+1	39,500.-	5,500.-
23-28 มิ.ย. 69	20+1	37,500.-	5,500.-
<p>ราคาทัวร์ข้างต้นยังไม่รวมค่าทิปมัคคุเทศน์ท้องถิ่น และคนขับรถ 1,500 บาท/ท่าน/ทริป</p> <p>หัวหน้าทัวร์ที่ดูแลคณะจากเมืองไทยตามแต่ท่านจะเห็นสมควร</p> <p>***โปรแกรมทัวร์ไม่มีราคาเด็ก เนื่องจากเป็นราคาพิเศษ***</p> <p>** ราคา INFANT (อายุไม่ถึง 2 ปี บริบูรณ์ ณ วันเดินทางกลับ) ท่านละ 10,000 บาท</p>			



อัตราค่าบริการนี้รวม

ค่าตัวเครื่องบิน

ไป-กลับ



ชั้นประหยัดพร้อมค่าภาษีสนามบินทุกแห่ง ค่าน้ำ
หนักกระเป๋าเดินทางตามรายการทัวร์ข้างต้น

ค่าที่พักโรงแรม

พัก 2-3 ท่าน



ตามโรงแรมที่ระบุไว้ในรายการหรือ ระดับ
ใกล้เคียงกัน

ค่าเข้าชมสถานที่ต่างๆ



ตามที่ระบุไว้ในรายการทัวร์ข้างต้น

ค่าภาษี



ภาษีสนามบิน และค่าภาษีน้ำมันตาม
รายการทัวร์

ค่าอาหาร



ค่าอาหาร ตามที่ระบุไว้ในรายการทัวร์ข้างต้น และ น้ำดื่ม
ท่านละ 1 ขวด / วัน (สำหรับวันที่มีการจัดนำเที่ยว)

ค่ารถปรับอากาศนำเที่ยว



พร้อมคนขับรถ (กฎหมายไม่อนุญาตให้คนขับ
รถเกิน 12 ชม./วัน)

มัคคุเทศก์จากเมืองไทย



การบริการของมัคคุเทศก์จากเมืองไทย
ตลอดการเดินทาง 1 ท่าน (ตามเงื่อนไขบริษัทฯ)

ประกันการเดินทาง



บริษัทฯ ได้จัดทำแผนประกันภัย
Group tour โดยจะครอบคลุมการ
รักษากรณีลูกค้าติดเชื้อโควิด-19
หรืออุบัติเหตุต่างๆ ซึ่งเกิดขึ้นภายใน
วันเดินทาง และต้องทำการรักษาใน
โรงพยาบาลที่ประกันครอบคลุมการ
รักษาเท่านั้น

(เข้ารับรักษาในรูปแบบอื่นๆ ประกันจะไม่ครอบคลุม) ตามเงื่อนไข
ของกรมธรรม์



อัตราค่าบริการนี้ไม่รวม

ค่าใช้จ่ายส่วนตัวผู้เดินทาง

ที่นอกเหนือจากรายการระบุ



- ค่าหนังสือเดินทาง
- ค่าบัตรเครดิต
- ค่าอาหาร เครื่องดื่ม
- ค่าชกกรีด
- ค่าพาสปอร์ตต่างชาติ 4,000 บาท/ท่าน

ค่าธรรมเนียมวีซ่า

เข้าประเทศจีน



ค่าธรรมเนียมวีซ่าเข้าประเทศจีนของคนต่างชาติ (สำหรับคนไทยยกเว้นวีซ่าเข้าจีนผ่านน่านน้ำทะเลไม่เกิน 30 วัน)

กรณีสัมภาระเกิน



กรณีสัมภาระเกินท่านต้องเสียค่าบริการตามที่สายการบินเรียกเก็บเพิ่ม

ค่าภาษีต่างๆ



ค่า Vat 7% และ ค่าภาษีหัก ณ ที่จ่าย 3% และ ค่าภาษีทุกรายการคิดจากยอดบริการ, ค่าภาษีเดินทาง (ถ้ามีการเรียกเก็บ)

ค่าภาษีน้ำมันที่สายการบินเรียกเก็บเพิ่มภายหลังจากทางบริษัทฯ ได้ออกตัวเครื่องบินไปแล้ว

ค่าเปลี่ยนแปลงตัวต่างๆ



อาทิเช่น แก้ไขชื่อผู้เดินทาง, เปลี่ยนคนเดินทาง, เปลี่ยนเที่ยวบินกลับ (กรุณาสอบถามเจ้าหน้าที่)

ค่าพนักงานยกกระเป๋า



ค่าพนักงานยกกระเป๋าที่โรงแรม

ค่าทิปมัคคุเทศก์ คนขับรถ

ท่านละ 1,500 บาท/ท่าน ต่อกริปต่อผู้เดินทาง (ขออนุญาตเก็บที่สนามบิน) สำหรับทิปส่วนตัว แล้ว แต่ความพึงพอใจของลูกค้า



สำคัญ!!
กรุณาอ่านเงื่อนไข
แนบท้ายโดยละเอียด
เพื่อประโยชน์สูงสุดของท่าน

ทางบริษัทขอสงวนสิทธิ์ในการถือว่า ท่านยอมรับเงื่อนไข
ดังกล่าวแล้ว ทางบริษัทถือว่าจะไม่มีการฟ้องร้องใดๆ
เนื่องจากท่านได้ยอมรับเงื่อนไขในการให้บริการแล้ว

ข้อควรทราบ

ทัวร์นี้จัดให้เฉพาะลูกค้าที่ประสงค์จะไปท่องเที่ยวตามรายการของทัวร์ทุกวันเท่านั้น

หากท่านไม่สามารถร่วมทัวร์ทุกวัน แต่สมัครมาร่วมทัวร์เพียงเพื่อการใช้ตัวเครื่องบินและที่พักในราคาพิเศษ หากท่านไม่แจ้ง และปรากฏว่าท่านไม่ร่วมทัวร์ในบางวัน ทางบริษัทจะคิดค่าดำเนินการในการแยกท่องเที่ยวเอง 250 USD (ก่อนซื้อทัวร์ จะต้องแจ้งความประสงค์ที่เป็นจริง เพื่อทางผู้จัดจะได้คิดค่าบริการที่เหมาะสม) หมายเหตุ หากการไปพบเพื่อนหรือญาติหรือไปติดต่อธุรกิจหรือท่องเที่ยวอิสระ ทำหลังจากที่รายการเสร็จสิ้นในแต่ละวันแล้ว ไม่เป็นเหตุที่ทางผู้จัด จะตัดการให้บริการท่านแต่อย่างใด*

- **โปรดตรวจสอบ PASSPORT :** กรุณานำพาสปอร์ตติดตัวมาในวันเดินทาง พาสปอร์ตต้องมีอายุไม่ต่ำกว่า 6 เดือน หรือ 180 วัน ขึ้นไปก่อนการเดินทาง และต้องมีหน้ากระดาษอย่างต่ำ 6 หน้า
หมายเหตุ : สำหรับผู้เดินทางที่อายุไม่ถึง 18 ปี และไม่ได้เดินทางกับบิดา มารดา ต้องมีจดหมายยินยอมให้บุตรเดินทางไปต่างประเทศจากบิดาหรือมารดาแนบมาด้วย
- **ในกรณีที่ลูกค้าต้องออกตัวโดยสายภายในประเทศ กรุณาติดต่อเจ้าหน้าที่ของบริษัทฯ เพื่อเช็คว่ากรุ๊ปมีการคอนเฟิร์มเดินทางก่อนทุกครั้ง** เนื่องจากสายการบินอาจมีการปรับเปลี่ยนไฟล์บิน หรือเวลาบิน โดยไม่ได้แจ้งให้ทราบล่วงหน้า ทางบริษัทฯ จะไม่รับผิดชอบใดๆ ในกรณี ถ้าท่านออกตัวภายในโดยไม่แจ้งให้ทราบและหากไฟล์บินมีการปรับเปลี่ยนเวลาบินเพราะถือว่าท่านยอมรับในเงื่อนไขดังกล่าว
- **กรณีผู้เดินทางที่ต้องการความช่วยเหลือเป็นพิเศษ** เช่น การขอใช้วีซ่าเชงเก้น กรุณาแจ้งบริษัทฯ อย่างน้อย 7 วันก่อนการเดินทาง หรือเริ่มตั้งแต่ท่านจองทัวร์ มิฉะนั้นทางบริษัทฯ ไม่สามารถจัดการได้ล่วงหน้า ทางบริษัทฯ ขอสงวนสิทธิ์ในการเรียกเก็บค่าใช้จ่ายตามจริงที่เกิดขึ้นกับผู้เดินทาง (ถ้ามี)
- **ที่นั่ง Long Leg** โดยปกติอยู่บริเวณทางออกประตูฉุกเฉิน และผู้ที่จะนั่งต้องมีคุณสมบัติตรงตามที่สายการบินกำหนด เช่น ต้องเป็นผู้ที่มีร่างกายแข็งแรง และช่วยเหลือผู้อื่นได้อย่างรวดเร็ว ในกรณีที่เครื่องบินมีปัญหา เช่น สามารถเปิดประตูฉุกเฉินได้ (น้ำหนักประมาณ 20 กิโลกรัม) และ อำนาจในการให้ที่นั่ง Long Leg ขึ้นอยู่กับทางเจ้าหน้าที่เช็คอินสายการบินตอนเวลาที่เช็คอินเท่านั้น

ราคาและเงื่อนไขในการจองทัวร์

▶ ทางบริษัทฯ **ขอรับมัดจำ 20,000 บาท** สำหรับการจองนับตั้งแต่วันจองภายใน 2 วัน

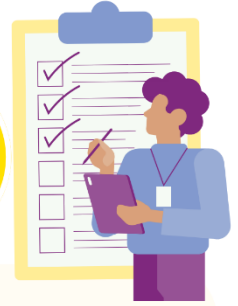
- ▶ กรุณาส่งสำเนาพาสปอร์ต พร้อมเอกสารชำระมัดจำค่าทัวร์
 - ▶ ค่าทัวร์ส่วนที่เหลือชำระ 30 วันก่อนออกเดินทาง หรือตามกำหนดชำระใน Invoice ที่แจ้งไว้
- *กรณีบริษัทฯ จำเป็นต้องออกตัวก่อนท่านจำเป็นต้องชำระค่าทัวร์ส่วนที่เหลือตามที่บริษัทกำหนดแจ้งเท่านั้น

▶ **กรณีจองทัวร์ น้อยกว่าวันเดินทาง 30 วัน**

ทางบริษัทฯ ขอสงวนสิทธิ์ในการเก็บค่าทัวร์เต็มจำนวนทันทีในวันที่จองเท่านั้น

เมื่อเจ้าหน้าที่ได้รับข้อมูลพร้อมเงินชำระแล้ว ทางเจ้าหน้าที่จะจัดการนำรายชื่อพร้อมข้อมูลทั้งหมดไปทำการจองส่วนที่เกี่ยวข้องต่างๆ (ไม่สามารถปรับเปลี่ยนชื่อนามสกุลและผู้เดินทางได้)

เงื่อนไขและข้อกำหนดอื่นๆ



▶ ออกเดินทาง 20 ท่านพร้อมหัวหน้าทัวร์

กรณีที่ผู้เดินทางน้อยกว่า 15 ท่าน ไม่มีหัวหน้าทัวร์จากไทยร่วมเดินทาง แต่จะมีมัคคุเทศก์ท้องถิ่นภาษาไทยรับที่สนามบินปลายทาง

****ขอสงวนสิทธิ์ในการบริหารจัดการโดยบริษัทจะคำนึงถึงลูกค้าเป็นสำคัญ โดยจัดไกด์สื่อสารภาษาไทยคอยรับและดูแลลูกค้าที่สนามบิน ขนาดของกรุ๊ปไซด์จำนวนผู้เดินทางอาจมีการปรับเปลี่ยนขึ้นได้โดยไม่ต้องแจ้งให้ทราบล่วงหน้า****

▶ บริษัทฯ มีสิทธิ์ที่จะเปลี่ยนแปลงรายละเอียดบางประการในทัวร์นี้เมื่อเกิดเหตุสุดวิสัยจนไม่อาจแก้ไขได้

▶ รายการท่องเที่ยวและอาหารสามารถเปลี่ยนแปลง หรือสลับรายการในแต่ละวัน เพื่อให้โปรแกรมการท่องเที่ยวเป็นไปอย่างราบรื่นและเหมาะสมโดยคำนึงถึงผลประโยชน์ของผู้เดินทางเป็นสำคัญ

▶ หากไม่สามารถไปเที่ยวในสถานที่ที่ระบุในโปรแกรมได้อันเนื่องมาจากธรรมชาติ ความล่าช้า และความผิดพลาดจากทางสายการบิน จะไม่มีการคืนเงินใดๆ ทั้งสิ้นแต่ทั้งนี้ทางบริษัทฯ จะจัดหารายการเที่ยวสถานที่อื่นๆ มาให้ โดยขอสงวนสิทธิ์การจัดหาไม่แจ้งให้ทราบล่วงหน้า

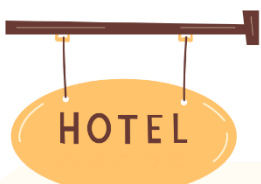
▶ **กรณีใช้หนังสือเดินทางราชการ (เล่มน้ำเงิน)** เดินทางเพื่อการท่องเที่ยวกับคณะทัวร์ หากท่านถูกปฏิเสธในการเข้า – ออกประเทศใดๆ ก็ตาม ทางบริษัทฯ ขอสงวนสิทธิ์ไม่คืนค่าทัวร์และรับผิดชอบใด ๆ ทั้งสิ้น

▶ บริษัทฯ ไม่รับผิดชอบค่าเสียหายในเหตุการณ์ที่เกิดจากสายการบิน ภัยธรรมชาติ ปรากฏิต และอื่นๆ ที่อยู่นอกเหนือการควบคุมของทางบริษัทฯ หรือค่าใช้จ่ายเพิ่มเติมที่เกิดขึ้นทางตรง หรือทางอ้อม เช่น การเจ็บป่วย การถูกทำร้าย การสูญหาย ความล่าช้า หรือจากอุบัติเหตุต่างๆ


▶ ทางบริษัทฯ จะไม่รับผิดชอบใดๆ ทั้งสิ้นหากท่านใช้บริการของทางบริษัทฯ ไม่ครบ อาทิ ไม่เที่ยวบางรายการ ไม่ทานอาหารบางมื้อ เพราะค่าใช้จ่ายทุกอย่างทางบริษัทฯ ได้ชำระค่าใช้จ่ายให้ตัวแทนต่างประเทศแบบเหมาขาด ก่อนออกเดินทางแล้ว

▶ ทางบริษัทฯ จะไม่รับผิดชอบใดๆ ทั้งสิ้นหากเกิดสิ่งของสูญหายจากการโจรกรรมและ/หรือเกิดอุบัติเหตุที่เกิดจากความประมาทของตัวนักท่องเที่ยวเอง


****เมื่อท่านตกลงชำระเงินไม่ว่าทั้งหมดหรือบางส่วนกับทางบริษัทฯ จะถือว่าท่านได้ยอมรับในเงื่อนไข ข้อตกลงต่างๆ ที่ได้ระบุไว้แล้วทั้งหมด****



▶ ประเภทห้องพักโรงแรมของกรุ๊ปทัวร์

 **กรณีห้อง TWIN BED (เตียงเดี่ยว 2 เตียง)** ซึ่งโรงแรมไม่มีหรือเต็ม ทางบริษัทขอปรับเป็นห้อง DOUBLE BED แทนโดยมีต้องแจ้งให้ทราบล่วงหน้า

 **หากต้องการห้องพักแบบ DOUBLE BED** ซึ่งโรงแรมไม่มีหรือเต็ม ทางบริษัทขอปรับเป็นห้อง TWIN BED แทนโดยมีต้องแจ้งให้ทราบล่วงหน้า เช่นกัน

 **กรณีพักแบบ TRIPLE ROOM 3 ท่าน** 1 ห้อง ท่านที่ 3 อาจเป็นเสริมเตียง หรือ SOFA BED หรือ เสริมฟูกที่นอน ทั้งนี้ขึ้นอยู่กับรูปแบบการจัดห้องพักของโรงแรมนั้นๆ

****หากลูกค้าไม่สะดวกพักเป็นเตียงเสริมหรือฟูกเสริม ท่านสามารถติดต่อแจ้งเปลี่ยนเป็นพักเดี่ยวได้ (โดยมีค่าใช้จ่ายพักเดี่ยวเพิ่มเติม)**

เงื่อนไขการยกเลิก



1. **กรณีที่เป็นราคาโปรโมชั่น** และ ชื่อขาดแบบมีเงื่อนไขกับทางสายการบินและทางผู้จัดปลายทาง จึงไม่มีการคืนเงินมัดจำ หรือค่าบริการทั้งหมดไม่ว่ากรณีใดๆทั้งสิ้น
2. **ยกเลิกการเดินทางในวันเดินทาง** ถูกปฏิเสธการเข้า ออกเมืองทั้งจากประเทศไทย และประเทศปลายทาง ไม่มีการคืนเงินทั้งหมดไม่ว่ากรณีใดๆทั้งสิ้น
3. **กรณีมีเหตุยกเลิกทัวร์** โดยไม่ใช่ความผิดของบริษัททัวร์ คืนเงินค่าทัวร์โดยหักค่าใช้จ่ายที่เกิดขึ้นจริง *ค่าใช้จ่ายที่เกิดขึ้นจริง เช่น ค่ามัดจำตัวเครื่องบิน โรงแรม ค่าวีซ่า และค่าใช้จ่ายจำเป็นอื่นๆ
4. **กรณีที่กองตรวจคนเข้าเมืองทั้งกรุงเทพฯ และในต่างประเทศ ปฏิเสธ** ให้ให้เดินทางออก หรือ เข้าประเทศ ที่ระบุ ไว้ในรายการเดินทาง บริษัทฯ ขอสงวนสิทธิ์ที่จะไม่คืนค่าทัวร์ไม่ว่ากรณีใดๆ ทั้งสิ้น

**กรณีนักท่องเที่ยวหรือตัวแทนจำหน่าย ต้องการขอรับเงินค่าบริการคืน นักท่องเที่ยวหรือตัวแทนจำหน่าย (ผู้ที่มีชื่อในเอกสารการจอง) จะต้องแฟกซ์ อีเมลล์ หรือ มาเซ็นเอกสารขอรับเงินคืนที่บริษัท อย่างเป็นทางการหนึ่ง เพื่อทำเรื่องขอรับเงินค่าบริการคืน โดยแนบหนังสือมอบอำนาจพร้อมหลักฐานประกอบการมอบอำนาจ หลักฐานการชำระเงินค่าบริการต่างๆ และหน้าสมุดบัญชีธนาคารที่ต้องการให้นำเงินเข้าให้ครบถ้วน โดยมีเงื่อนไขการคืนเงินค่าบริการ ตาม “ประกาศคณะกรรมการธุรกิจนำเที่ยวและมัคคุเทศก์ เรื่อง หลักเกณฑ์เกี่ยวกับการกำหนดอัตราค่าธรรมเนียมค่าบริการคืนให้แก่นักท่องเที่ยว พ.ศ. 2563” ดังนี้

วันที่ยกเลิกเดินทาง	เก็บเงินยกเลิกเดินทาง
ไม่น้อยกว่า 30 วันก่อนการเดินทาง (ไม่นับวันเดินทาง)	คืนเงินค่าทัวร์เต็มจำนวน ยกเว้น ภาษีที่เดินทางช่วงวันหยุดหรือเทศกาล และมีค่าใช้จ่ายที่เกิดขึ้นจริงเพื่อการเตรียมการนำเที่ยวทั้งหมด เช่น ค่ามัดจำตัวเครื่องบิน โรงแรม ค่าวีซ่า และค่าใช้จ่ายจำเป็นอื่นๆ เป็นต้น
ไม่น้อยกว่า 15-29 วันก่อนเดินทาง (ไม่นับวันเดินทาง)	คืนเงินร้อยละ 50 ของค่าทัวร์ทั้งหมด ยกเว้น ค่าใช้จ่ายที่เกิดขึ้นจริงเพื่อการเตรียมการนำเที่ยว ทั้งหมด เช่น ค่ามัดจำตัวเครื่องบิน โรงแรม ค่าวีซ่า และค่าใช้จ่ายจำเป็นอื่นๆ เป็นต้น
น้อยกว่า 15 วันก่อนการเดินทาง	ทางบริษัทฯ ขอสงวนสิทธิ์ ไม่คืนเงินค่าทัวร์ทั้งหมด

** การจ่ายเงินคืนแก่นักท่องเที่ยวตามข้อกำหนดด้านบน ซึ่งมีการหักเงินในบางส่วนนั้น เนื่องจากทางบริษัทมีค่าใช้จ่ายที่ได้จ่ายจริงเพื่อการเตรียมการนำไปแล้ว เช่น การมัดจำที่นั่งบัตรโดยสารเครื่องบินการจองที่พัก และ ค่าใช้จ่ายที่จำเป็นอื่นๆ เป็นต้น **