



# BE WITH JOURNEY CO., LTD

801 Moo 10 Soi Dansamrong 54, Sukhumvit 113 Rd.,  
Samrongnua, Mueang, Samutprakan 10270 Thailand  
Email: bewithjourney@gmail.com, hq.robotic@gmail.com  
Hotline: +66 61 998 9296, DOT License: 11/11471  
Facebook: www.facebook.com/bewithjourney  
www.bewithjourney.com

รหัส : WEK2609D



# Arabian Sea cruise MSC WORLD EUROPA UNITED ARAB EMIRATES • BAHRAIN • QATAR



ลดทันที!!  
**5,000** บาท  
เมื่อจองภายใน  
31 กรกฎาคม 2569

PRICE  
**149,900**  
05 - 13 DEC 2026

แพคเกจสำราญสุดหรู  
**BALCONY CABINS**  
ห้องพักมีระเบียง

✓ รวมทิวทัศน์ชายฝั่งตามทีระบุ ✓ รวมทิปพนักงานบริการบนเรือ  
เกาะ ยาส เซอร์ บาร์นิ • ชมซาฟารีเปิด อาราเบียน • อามูดาบี  
เข้าชม SHEIKH ZAYED GRAND MOSQUE • ช้อปปิ้ง YAS MALL  
บาเรนห์ • มานามา • โดฮา • โดฮา คอร์นิช • หมู่บ้านวัฒนธรรม  
ตลาดพื้นเมือง • ดูไบ เฟรม • ตลาดทอง และ ตลาดเครื่องเทศ • เดอะปาร์ก  
ทะเลซาฟารี โดย 4WD • สุหร่าจูโมราห์ • ตึกบิรจ คาลิฟา • ช้อปปิ้งดูไบ มอลล์  
พักบนเรือสำราญสุดหรู MSC WORLD EUROPA 7 คืน  
ห้องพักแบบ BALCONY CABINS มีระเบียงทุกห้อง



**9D 7N**



MSC

# MSC WORLD EUROPA

ทัวร์ล่องเรือสำราญ อาราเบียน SEA 09 วัน EK



MSC WORLD EUROPA

ออกเดินทาง  
05 - 13 ธ.ค. 69


**ดูไบ อามูดาบี เคาะยาส  
 บาเรนห์ - โดฮา  
 รวมทัวร์ชายฝั่งทุกวัน**

พักห้องมีระเบียงทุกห้อง  
149,900.-

- พักบนเรือ MSC 7 คืน อาหารนานาชาติ บริการห้องพักแบบมีระเบียง
- ชมเกาะยาส SAFARI TOUR
- ชมแกรนด์มอส อามูดาบี เที่ยวเมืองอามูดาบี
- เที่ยวบาเรนห์ มา나마 - ชมป้อมเถ้าแก่
- ชมโดฮา เก็บภาพ โดฮา คอร์นิช และ ชมตลาดพื้นเมือง
- เที่ยวดูไบ ท่องทะเลทราย ด้วยรถ 4WD
- ชมเมืองดูไบ เก็บภาพความสวยงามของเมือง และ ช้อปปิ้งดูไบมอลล์



# MSC WORLD EUROPA

## ทัวร์ล่องเรือสำราญ อาราเบียน 9 วัน EK

**MSC World Europa** เป็นเรือสำราญสุดหรูระดับโลก จากคู่ต่อเรือ Chantiers de l'Atlantique ในแซงต์นาแซร์ ประเทศฝรั่งเศส MSC World Europa เริ่มให้บริการตั้งแต่วันที่ 20 ธันวาคม พ.ศ. 2565 และได้ให้บริการเป็นเรือของโรงแรมในเมืองโดฮา ระหว่างการแข่งขันฟุตบอลโลกปี 2022



เรือ MSC World Europa เป็นเรือระดับวีลด์ คลาสลำแรกของฝูงและจะมีเรือพี่น้องอีก 3 ลำในปี 2024, 2025 และ 2027 ตามลำดับ ตัวเรือมีทั้งหมด 21 ชั้น น้ำหนักประมาณ 200,000 ตันกรอส (GT) และมีห้องโดยสารมากกว่า 2,700 ห้องสำหรับรองรับผู้โดยสารได้ประมาณ 5,400 คน

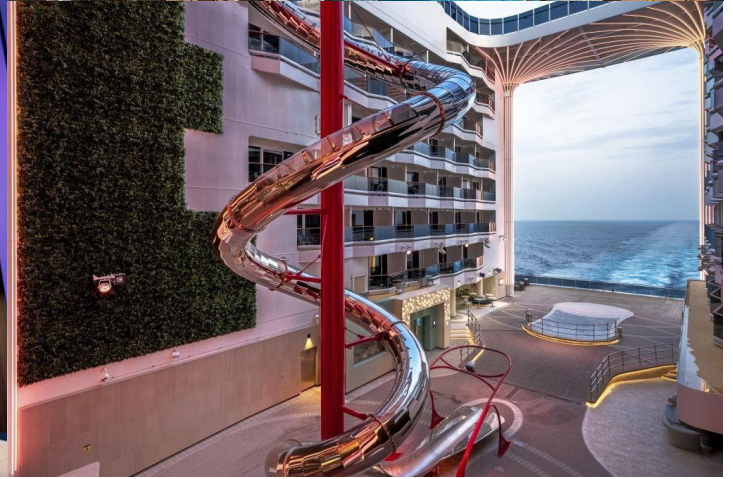
การออกแบบและข้อมูลจำเพาะ : ตัวเรือจะมีความยาว 1,083 ฟุต (330 ม.) และกว้าง 154 ฟุต (47 ม.) และรวมการออกแบบตัวถังรูปทรงตัว "Y" เพื่อมุมมองที่กว้างไกล และการออกแบบคันธรูปทรง "G" เพื่อการประหยัด

เชื้อเพลิงและความมั่นคงเนื่องจาก MSC World Europa ใช้พลังงานจากก๊าซธรรมชาติเหลว (LNG) จึงมีรายงานว่าเรือลำนี้จะช่วยให้เรือแล่นได้โดยลดการปล่อยก๊าซซัลเฟอร์ไดออกไซด์ลง 99% การปล่อยก๊าซไนโตรเจนออกไซด์ลดลง 85% และลดการปล่อยก๊าซคาร์บอนไดออกไซด์ลง 20% เมื่อเทียบกับเรือลำอื่นๆ

บริการอาหารรสเลิศในภัตตาคารสุดหรู

- ห้องอาหาร แบบ Set Menu : La Foglia ชั้น 5 // The Bubbles Restaurant ชั้น 6
- ห้องอาหาร แบบบุฟเฟ่ต์ : Il Mercato ชั้น 18 // La Brasseries ชั้น 19
- พักในเรือสำราญ 7 คืน พักในโรงแรม 2 คืน(เจนีวา & มิลาน)
- มีหัวหน้าทัวร์คอยบริการตลอดทั้งเส้นทาง
- รวมพาเที่ยวชายฝั่งทุกเมือง
- บริการน้ำดื่มระหว่างมื้ออาหารค่ำในเรือ (ห้องอาหารบุฟเฟ่ต์ในเรือมีบริการน้ำดื่มฟรี)

**ออกเดินทาง 05 -13 ธันวาคม 2569 ห้องพักรับรองแบบระเบียงทุกห้อง (BALCONY CABINS)**



**วันเสาร์ ที่ 05 ธ.ค. 69 (1)**

**สนามบินสุวรรณภูมิ – ดุไบ สหรัฐอาหรับ เอมิเรสต์**

**ลงเรือ MSC WORLD EUROPA**

06.00 น. คณะพร้อมกัน ณ ท่าอากาศยานสุวรรณภูมิ อาคารผู้โดยสารขาออกระหว่างประเทศชั้น 4 เคาน์เตอร์สายการบินเอมิเรสต์ (EK) โดยทีมงานบริษัทฯ คอยดูแลอำนวยความสะดวกเอกสารและสัมภาระก่อนการเดินทาง

09.30 น. นำคณะท่านเดินทางสู่ กรุงดูไบ ประเทศ สหรัฐอาหรับเอมิเรสต์ เที่ยวบินที่ EK375

13.15 น. เดินทางถึงกรุงดูไบ นำท่านตรวจวีซ่าผ่านด่านตรวจคนเข้าเมือง สุ่มหานครดูไบ นำคณะท่านเช็คอินลงเรือสำราญ MSC WORLD EUROPA

15.00 น. นำท่านเช็คอินลงเรือสำราญ MSC WORLD EUROPA CRUISE

\*\*\* กรุณาเตรียมพาสปอร์ต และเอกสารวีซ่า \*\*\*



อิสระให้ท่านพักผ่อน บนเรือสำราญหรูตามอัชฌาศัย ท่านสามารถเลือกรับประทานอาหารหรือนั่งเล่นในคลับ เลานจ์ หรือทำกิจกรรมที่มีภายในเรือสำราญมากมายได้ตามใจชอบ ไม่ว่าจะเป็นช้อปปิ้งที่ร้านขายสินค้าปลอดภาษีบนเรือ (Duty Free) และส่วนสันทนาการอื่นๆอีกมากมายกิจกรรมความบันเทิงอันหลากหลายที่ท่านสามารถเลือกใช้บริการบนเรือสำราญ เช่น **Public Room:** บาร์และเลานจ์ ห้องสมุด **Entertainment:** ชมโชว์พิเศษที่ทางเรือมีจัดแสดงหรือจะเลือกนั่งเล่นในคลับ เลานจ์ บาร์ต่างๆหลากหลาย **Sport and Activities:** สระว่ายน้ำ สปอร์ต คอร์ท ฟิตเนต มินิกอล์ฟ **Spa and Wellness :** ห้องสปา ห้องสตรีม บิวตี้ ซาลอน โยคะ และอื่นๆอีกมากมาย

#### **21.00 เรือสำราญเดินทางออกจากท่าเทียบเรือ เกาะยาส (Sir Bani Yas Is)**

ค่า รับประทานอาหารค่ำ ณ ห้องอาหารภายในเรือสำราญ // หลังอาหารอิสระให้ท่านพักผ่อนตามอัชฌาศัยหรือสนุกสนานกับกิจกรรมบนเรือ

#### **ที่พัก: เรือสำราญ MSC WORLD EUROPA CRUISE**

ค่า รับประทานอาหารค่ำ ณ ห้องอาหารภายในเรือสำราญ ค่านี้ พบกับกัปตันเรือและลูกเรือ พร้อมงานเลี้ยง Welcome Night หรือ Captain Night สูดหู เพื่อเป็นการต้อนรับทุกท่านสู่เรือ MSC WORLD EUROPA CRUISE (แต่งกายแบบสากล)



**\*\*ห้องพัก BALCONY พักผ่อนอย่างเต็มที่กับการเดินทางสุดแสนพิเศษบนเรือ MSC WORLD EUROPA CRUISE \*\*1**

**วันอาทิตย์ ที่ 06 ธ.ค. 69 (2)                      เกาะ ยาส เซอร์ บารนิ – ชม ซาฟารี เปิด อารามเบียน**

**เช้า      รับประทานอาหารเช้า ณ ห้องอาหารภายในเรือสำราญ**

**เรือเทียบท่า ณ เกาะยาส (SIR BANI YAS ISLAND) เวลา 09.00 – 19.00 นาฬิกา**

**09.00 น.    นำคณะท่านลงจากเรือ บริการรถนำท่านเดินทางสู่ Arabian Wildlife Park (สวนสัตว์เปิดแห่ง UAE) นำ**

คณะท่านออกสำรวจ ชมสัตว์ป่า นำท่านนั่งรถ  
โฟร์วีลไดรฟ์ เขตสงวนพันธุ์สัตว์ป่าที่ใหญ่ที่สุด  
ใน UAE ท่านจะได้เปิดประสบการณ์การท่องเที่ยว  
เชิงอนุรักษ์ที่หาชมได้ยาก โดยการนั่งรถ โฟร์วีล  
ไดรฟ์ (4x4) ตะลุยไปในพื้นที่โล่งกว้าง เพื่อตามหา  
"ละมั่งสีขาว" หรือ Arabian Oryx สัตว์หายากที่เป็น  
สัญลักษณ์ของคาบสมุทรอาระเบีย ตื่นตาตื่นใจไป  
กับการชมยีราฟ นกกระจอกเทศ และเหล่าสัตว์ป่า



นานาชนิดที่ใช้ชีวิตอย่างอิสระท่ามกลางทัศนียภาพอันงดงามของเกาะกลางทะเล ได้เวลาอันสมควรนำท่านกลับสู่เรือ MSC WORLD EUROPA

เที่ยง รับประทานอาหารกลางวัน ณ ภัตตาคาร บนเรือสำราญ

บ่าย อิสระท่านท่องเที่ยวบนเกาะ SIR BANI YAS ISLAND ตามอัธยาศัย จนถึงเวลาเรือออกท่านสามารถเดินเล่นได้ตามอัธยาศัย หรือซื้อของฝากบริเวณชายหาด



ค่ำ รับประทานอาหารค่ำ ณ ห้องอาหารภายในเรือสำราญ

19.00 น. เรือออกเดินทางจาก เกาะฆาส สู่อับูดาบี (ABU DHABI)

**\*\*ห้องพัก BALCONY พักผ่อนอย่างเต็มที่กับการเดินทางสุดแสนพิเศษบนเรือ MSC WORLD EUROPA CRUISE \*\*2**

วันจันทร์ ที่ 07 ธ.ค. 69 (3)

อาบูดาบี – เข้าชม SHEIKH ZAYED GRAND MOSQUE

อิสระช้อปปิ้ง YAS MALL

เช้า รับประทานอาหารเช้า ณ ห้องอาหารภายในเรือสำราญ

**เรือเทียบท่า ณ อาบูดาบี เวลา 07.00 – 21.00 นาฬิกา**

08.00 น. นำท่านเทียบท่าเรือ ณ กรุง อาบูดาบี

นำท่านชม “เมืองอาบู ดาบี” (Abu Dhabi) เมืองหลวงของสหรัฐอาหรับเอมิเรตส์ เป็นเมืองที่ได้รับสมญานามว่าเป็น Garden of Gulf เพราะความเขียวชอุ่มของตัวเมืองและได้รับการยกย่องว่าเป็นสวรรค์แห่งทะเลทราย ผ่านชมสถานที่สำคัญของรัฐตลอดจนการสร้างบ้านเรือนที่เอาชนะธรรมชาติท่ามกลางทะเลทรายอันแห้งแล้ง ผ่านชมพระราชวัง ที่ประทับประมุขของประเทศ แวะถ่ายรูปเป็นที่ระลึก ณ จุดชมวิวกาโอบีชกับชายทะเลสีเทอร์ควอยซ์ที่ท่าน Sheik Al Nayan สร้างขึ้นมาเป็นของขวัญแก่ชาวเมือง จากนั้น นำท่านเข้าชม มัสยิดที่งดงามและยิ่งใหญ่ที่สุดของสหรัฐอาหรับเอมิเรตส์ (U.A.E) มัสยิด Sheikh Zayed Grand Mosque สถาปัตยกรรมอิสลามร่วมสมัย ซึ่งใหญ่เป็นอันดับ 3 ของโลก และเป็นมัสยิดประจำเมืองของท่านเชคที่ก่อตั้งประเทศสหรัฐอาหรับเอมิเรตส์ ที่ท่าน สร้างไว้ก่อนท่านจะสวรรคต การก่อสร้างรวมทั้งหมดเป็นเวลา 10 ปี โดยเมื่อการก่อสร้างเสร็จสมบูรณ์แล้วนั้น มัสยิดแห่งนี้จึงเป็นสุสานฝังพระศพของท่าน Sheik Zayed Bin Sultan Al Nahyan โดยมัสยิดแห่งนี้ถูกออกแบบโดยสถาปนิกชาวซีเรีย Yusef Abdaelki มัสยิดแห่งนี้ถือเป็นสถาปัตยกรรมที่รวมเอาศาสตร์และศิลป์โลกตะวันออกและตะวันตกมารวมกันอย่างสมบูรณ์ ส่วนวัสดุที่ใช้ในการก่อสร้างรวมถึงการตกแต่งนั้น มาจากทั่วทุกมุมโลกสุเหร่านี้ อีกทั้งมีพรมผืนที่ใหญ่ที่สุดในโลก ขนาด 5,627 ตารางเมตร และโคมไฟ Chandelier ใหญ่ที่สุดในโลก ราคาราว 30 ล้านดอลลาร์ นำเข้าจากประเทศเยอรมันทำด้วยทองคำ และทองแดง (กรุณาแต่งกายให้สุภาพ สำหรับคุณผู้หญิง กรุณาเตรียมผ้าคลุมผมสำหรับเข้าชมมัสยิด) จากนั้น นำท่าน ผ่านชม โรงแรม Emirate Palace ซึ่งสร้างสวยงามดุจวังพระราชวังของเจ้าผู้ครองนคร โรงแรมแห่งนี้อยู่บนที่ของอดีตประธานาธิบดี Sheikh Al Nayan ท่านเคยดำรงตำแหน่งประธานาธิบดีของ U.A.E และเป็นเจ้าผู้ครองนครอาบู ดาบี





นำท่านเดินทางสู่ YAS MALL ห้างใหญ่และใหม่มากในอาบูดาบี อิสระให้ท่านช้อปปิ้งสินค้าแบรนด์เนมมากมาย รวมถึง Supermarket ที่มีขนมพื้นเมืองมากมาย มีเวลาให้ท่านซื้อของฝาก จากนั้นนำท่านสู่สนามบิน

เที่ยง รับประทานอาหารกลางวัน ณ ภัตตาคาร บนเรือสำราญ

บ่าย อิสระท่านท่องเที่ยวบนตามอัชชาฮ์บนเมืองอาบูดาบี หากท่านสนใจท่องเที่ยวสามารถออกไปชม สถานที่ใหม่ๆ ได้ บริการรถบัสของท่าเรือ (Louve Abu Dhabi, Team Lab, Café)

ค่ำ รับประทานอาหารค่ำ ณ ห้องอาหารภายในเรือสำราญ

21.00 น. เรือออกเดินทางจาก อาบูดาบี สู่ บาเรนห์

**\*\*ห้องพัก BALCONY พักผ่อนอย่างเต็มที่กับการเดินทางสุดแสนพิเศษบนเรือ MSC WORLD EUROPA CRUISE \*\*3**

วันอังคาร ที่ 08 ธ.ค. 69 (4) ร่วมสนุกพักผ่อนกับกิจกรรม บนเรือสำราญสุดหรู

เช้า รับประทานอาหารเช้า ณ ห้องอาหารภายในเรือสำราญ

อิสระให้ท่านพักผ่อน บนเรือสำราญหรูตามอัชฌาศัย ท่านสามารถเลือกรับประทานอาหารหรือนั่งเล่นในคลับ เลานจ์ หรือทำกิจกรรมที่มีภายในเรือสำราญมากมายได้ตามใจชอบ ไม่ว่าจะเป็นช้อปปิ้งที่ร้านขายสินค้าปลอดภาษีบนเรือ (Duty Free) และส่วนสนันทนาการอื่นๆอีกมากมายกิจกรรมความบันเทิงอันหลากหลายที่ท่านสามารถเลือกใช้บริการบนเรือสำราญ เช่น **Public Room** : บาร์และเลานจ์ ห้องสมุด ห้องอินเทอร์เน็ต **Entertainment** : ชมโชว์พิเศษที่ทางเรือมีจัดแสดงหรือจะเลือกนั่งเล่นในคลับ เลานจ์ บาร์ต่างๆหลากหลาย



**Sport and Activities** : สระว่ายน้ำ สปอร์ต คอร์ท ฟิตเนส มินิกอล์ฟ **Spa and Wellness** : ห้องสปา ห้องสตรีม บิวตี้ ซาลอน โยคะ และอื่นๆ อีกมากมาย

เที่ยง รับประทานอาหารกลางวัน ณ ภัตตาคาร บนเรือสำราญ



ค่ำ รับประทานอาหารค่ำ ณ ห้องอาหารภายในเรือสำราญ

\*\*\* เรือด่องในทะเลตลอดทั้งวัน \*\*\*

\*\* ห้องพัก **BALCONY** พักผ่อนอย่างเต็มที่กับการเดินทางสุดแสนพิเศษบนเรือ **MSC WORLD EUROPA CRUISE** \*\*4

วันพุธ ที่ 09 ธ.ค. 69 (5)

บาเรนท์ - มานามา – ชมเมืองมานามา

เช้า รับประทานอาหารเช้า ณ ห้องอาหารภายในเรือสำราญ

**เรือเทียบท่า ณ มานามา เวลา 07.00 – 18.00 นาฬิกา**

นำท่านเดินทางสู่ เมืองมานามา (Manama) เมืองหลวงที่ชื่อมีความหมายในภาษาอาหรับว่า “ที่นอน” หรือ “ที่พักผ่อน” ย้อนกลับไปในด้านศตวรรษที่ผ่านมา เมืองนี้เคยเป็นศูนย์กลางของชาวประมงพื้นเมืองผู้มีอาชีพค้าขายไข่มุก และยังเป็นจุดยุทธศาสตร์สำคัญที่เหล่าเรือบรรทุกสินค้าจากอินเดียต้องแวะพักก่อนมุ่งหน้าสู่ทวีปแอฟริกา



จนกระทั่งเกิดจุดเปลี่ยนครั้งสำคัญในปี ค.ศ. 1932 เมื่อมีการค้นพบแหล่งน้ำมันดิบขึ้นที่นี่ ส่งผลให้เศรษฐกิจของมานามาเติบโตอย่างก้าวกระโดด กลายเป็นจุดดึงดูดนักลงทุนจากทั่วโลก แต่อย่างไรก็ตาม บาห์เรนยังคงความโดดเด่นในฐานะประเทศที่รักษาขนบธรรมเนียมและมรดกทางวัฒนธรรมเอาไว้ได้อย่างเข้มแข็ง จนได้รับการยกย่องว่าเป็นหนึ่งในประเทศที่เป็นมิตรต่อผู้มาเยือนมากที่สุด ปัจจุบันประเทศบาห์เรนปกครองโดยกษัตริย์แห่งราชวงศ์อัลคาลิฟา มีรายได้หลักมาจากการส่งออกน้ำมันและไข่มุก ความพิเศษของบาห์เรนคือภูมิศาสตร์ที่เป็นหมู่เกาะรวม 33 เกาะ ในอ่าวเปอร์เซีย โดยมีเกาะหลักคือ Bahrain Island ตั้งอยู่ทางทิศเหนือของประเทศกาตาร์และติดกับ



ซาอุดีอาระเบียทางทิศตะวันตก นำท่านชม พิพิธภัณฑ์แห่งชาติบาห์เรน (Bahrain National Museum) เข้าชมแหล่งเรียนรู้ทางประวัติศาสตร์ที่รวบรวมเรื่องราวตั้งแต่ยุคหินโบราณ การผ่านยุคอารยธรรมต่างๆ จนถึงยุคที่น้ำมันสร้างความรุ่งเรืองให้กับประเทศ เก็บภาพ ป้อมปราการอาร์ด (Arad Fort) ชมความแกร่งของป้อมโบราณสมัยศตวรรษที่ 15 ซึ่งตั้งอยู่ใกล้กับสนามบินนานาชาติบาห์เรน ในอดีตป้อมแห่งนี้ถูกสร้างขึ้นเพื่อเป็นด่านหน้าในการป้องกันผู้รุกรานจากท้องทะเล แวะชมสะพานกิงฟะฮัด (King Fahd Causeway) ชมความ



ยิ่งใหญ่ของทางด่วนระยะทาง 26 กิโลเมตร ที่เชื่อมต่อบาห์เรนเข้ากับซาอุดีอาระเบีย โครงการนี้เริ่มสำรวจตั้งแต่ปี 1968 และใช้เวลาก่อสร้างในช่วงปี 1981-1986 ด้วยเงินสนับสนุนจาก King Fahd Ibn Abdulaziz โดยเปิดใช้งานอย่างเป็นทางการเมื่อวันที่ 26 พฤศจิกายน 1986 ตัวสะพานมีความกว้างถนน 25 เมตร สะท้อนถึงความสัมพันธ์อันแน่นแฟ้นและการคมนาคมที่ทันสมัย

เที่ยง รับประทานอาหารกลางวัน ณ ภัตตาคาร บนเรือสำราญ

บ่าย อีกระท่านท่องเที่ยวบนตามอัชญาศัยบนเมืองมานามา หากท่านสนใจท่องเที่ยวสามารถออกไปชม สถานที่ใหม่ๆ ได้ บริการรถบัสของท่าเรือ

ค่ำ รับประทานอาหารค่ำ ณ ห้องอาหารภายในเรือสำราญ

18.00 น. เรือออกเดินทางจาก บาเรนห์ สู่ โดฮา

**\*\*ห้องพัก BALCONY พักผ่อนอย่างเต็มที่กับการเดินทางสุดแสนพิเศษบนเรือ MSC WORLD EUROPA CRUISE \*\*5**

## วันหยุดฯ ที่ 10 ค.ศ. 69 (6) โดฮา - ชม โดฮา คอร์นิช - หมู่บ้านวัฒนธรรม - ตลาดพื้นเมือง

เช้า รับประทานอาหารเช้า ณ ห้องอาหารภายในเรือสำราญ

### เรือเทียบท่า ณ โดฮา เวลา 07.00 – 17.00 นาฬิกา

นำท่านเก็บภาพบริเวณ “โดฮา คอร์นิช” (The Doha Corniche) ถือเป็นหนึ่งในสถานที่ท่องเที่ยวอันเป็นเอกลักษณ์ของเมืองโดฮา เป็นทางเดินเลียบชายฝั่งที่มีความยาวถึง 7 กิโลเมตร มองเห็นวิวทะเลอันเงียบสงบได้อย่างชัดเจน



ทางเดินรูปพระจันทร์เสี้ยวที่โค้งรอบอ่าว โดฮา นี้มอบมุมมองที่สวยงามที่สุดของเส้นขอบฟ้าอันทันสมัยของเมือง จากนั้นชม “หมู่บ้านวัฒนธรรมคาตารา” (Katara Cultural Village) เป็นหมู่บ้านวัฒนธรรมที่ตั้งตระหง่านอยู่ระหว่างย่านการเงินอันแวววาวของเวสต์เบย์ และตึกระฟ้ารูปพระจันทร์ครึ่งเสี้ยวของ ย่านที่อยู่อาศัย เดอะเพิร์ล คาตาราตั้งอยู่ริมฝั่งทะเลอันกว้างใหญ่ด้านหนึ่ง และเนินเขาคาตารา (Katara Hills) แผลอีกด้านหนึ่ง ถือเป็นจุดหมายปลายทางยอดนิยมของโดฮา ชมมัสยิดคาตาราออกแบบโดยเชย์เนป ฟาติล โลกตุ ชาวตุรกี ซึ่งเชื่อกันว่าเป็นสถาปนิกหญิงคนแรกที่เชี่ยวชาญด้านมัสยิด มัสยิดแห่งนี้โดดเด่นด้วยกระเบื้องเปอร์เซียและตุรกีและงานเคลือบในเฉดสีน้ำเงินและทอง ตัดกับอาคาร โคจรอบอย่างโดดเด่น มัสยิดได้รับแรงบันดาลใจจากพระราชวังโคลมาบาเซ ในอิสตันบูล ทั้งหอคอยชา นโดม และซุ้มละหมาด (มิห์راب) ซึ่งได้รับแรงบันดาลใจมาจากมัสยิดชื่อดังทั่วโลกมุสลิม ถัดจากมัสยิด จะเห็นหอคอยนกพิราบอันโดดเด่นสะดุดตา ซึ่งเป็นโครงสร้างทรงสี่เหลี่ยมผืนผ้าที่มีรูและที่



เกาะสำหรับนกพิราบ\_นำท่านเดินเล่นย่าน “ซูก วากีฟ” (Souq Waqif) ถูกสร้างขึ้นบนพื้นที่ของตลาดการค้าโบราณอายุราวหนึ่งศตวรรษของโดฮา บริเวณริมฝั่งของวาดี มูไซเร็บ (Wadi Musheireb) ตลาดแห่งนี้ให้ความรู้สึกราวกับย้อนยุค เมื่อเปรียบเทียบกับฉากหลังของเส้นขอบฟ้าอันทันสมัยของเมืองโดฮา ด้วยอาคารที่ฉาบด้วยโคลนแบบดั้งเดิม ตลาดแห่งนี้สะท้อนภาพของยุคสมัยที่ผ่านมา แต่ยังคงเต็มไปด้วยชีวิตชีวา เป็นจุดศูนย์กลางของการค้าขายและการพูดคุยสังสรรค์ ซูกวากีฟมีตรอกซอกซอยคดเคี้ยวที่สะท้อนวิถีชีวิตแบบดั้งเดิมของชาวท้องถิ่น ได้อย่างน่าประทับใจ

เที่ยง รับประทานอาหารกลางวัน ณ ภัตตาคาร บนเรือสำราญ

บ่าย อีสรของท่านท่องเที่ยวบนตามอัชญาศย์บนเมืองโดฮา หากท่านสนใจท่องเที่ยวสามารถออกไปชม สถานที่ใหม่ๆ ได้ บริการรถบัสของท่านเรือ

ค่ำ รับประทานอาหารค่ำ ณ ห้องอาหารภายในเรือสำราญ

18.00 น. เรือออกเดินทางจาก โดฮา สู่ ดูไบ

**\*\*ห้องพัก BALCONY พักผ่อนอย่างเต็มที่กับการเดินทางสุดแสนพิเศษบนเรือ MSC WORLD EUROPA CRUISE \*\*6**

**วันศุกร์ ที่ 11 ธ.ค. 69 (7)      ดูไบ - เก็บภาพ ดูไบ เฟรม - ตลาดทอง และ ตลาดเครื่องเทศ  
ตะลุยซาฟารี โดย 4WD**

เช้า รับประทานอาหารเช้า ณ ห้องอาหารภายในเรือสำราญ

**เรือเทียบท่า ณ ดูไบ เวลา 09.00 เป็นเวลา 2 วัน (พักบนเรือ 2 คืน)**

นำท่านเก็บภาพ “ดูไบ เฟรม” (Dubai Frame) (ด้านนอก) สถาปัตยกรรมที่เหมือนกรอบรูปซึ่งมีขนาดใหญ่ที่สุดในโลก โดยเป็นกรอบรูปขนาดทองคำ มีความสูง 150 เมตร และความกว้าง 93 เมตร ตำแหน่งที่ตั้งของดูไบ เฟรมนั้น ตั้งอยู่ที่สวนสาธารณะซาบี (Zabeel Park) ซึ่งเป็นสถานที่ที่แบ่งดูไบออกเป็นเมืองเก่าและเมืองใหม่ ด้านในอาคารยังมีจัดนิทรรศการการเติบโตของมหานครดูไบ โดยมีเทคนิคในการจัดนิทรรศการแบบหลากหลาย ด้านบนที่ชั้น 48 เป็นจุดสูงสุดของดูไบเฟรม ยังเป็นจุดชมวิวของดูไบอีกด้วยนำท่าน นั่งเรือ Abra Ride สัมผัสวิถีชีวิตสองฝั่ง The Creek สู่ ท่าเรือ “ตลาดทอง” (Gold Souk) และ “ตลาดเครื่องเทศ” (Spicy Souk) เป็นแหล่งรวมการซื้อขายทองคำที่เก่าแก่ ตั้งอยู่ในย่านการค้า Deira มีชื่อเสียงไปทั่วโลก อีกทั้งเป็นตลาดทองคำที่ใหญ่ที่สุดในตะวันออกกลางและใหญ่ที่สุดในโลกอีก



แห่งหนึ่งด้วย เป็นตลาดทองคำปลอดภาษี ภายในมีทั้งร้านขายทอง, อัญมณี, จิวเวลรี่ ให้ได้เลือกชมมากมายกว่าร้อยร้าน ให้ท่านได้เลือกซื้อหา ลวดลายอันสวยงามแปลกตาหลากหลายดีไซน์ และตลาดเครื่องเทศ (Spicy Souk) ที่เต็มไปด้วยมนต์เสน่ห์ของเครื่องเทศนานาชนิด อาทิ กระวาน อบเชย ผงเครื่องแกง และตลาดเครื่องเทศแห่งนี้ ท่านยังสามารถหาซื้อของท้องถิ่นเพื่อเป็นของที่ระลึก เช่น ผ้าไหมทอมือ น้ำหอม ผลไม้แห้ง ชาสมุนไพร



**เที่ยง รับประทานอาหารกลางวัน ณ ภัตตาคาร บนเรือสำราญ**

15.00 น. คณะพร้อมกัน ณ Lobby ของโรงแรม (มีเวลาให้ท่านเปลี่ยนชุด) นำท่านตะลุยทิวรัทะเลทราย (Dune Safari &

BBQ Dinner) โดยรถ 4 W/D พร้อมคนขับที่มีประสบการณ์ (รถขับเคลื่อน4ล้อ) 1 คัน / 6 ท่าน ท่านจะได้สนุกสนานและตื่นเต้นพร้อมสัมผัสกับประสบการณ์อันแปลกใหม่กับการนั่งรถตะลุยไปบนเนินทรายที่มีทั้งสูงและต่ำสลับกันไปที่ทำท่ายและหวาดเสียวแต่ปลอดภัย จากนั้น นำท่านถ่ายรูป (Dubai Sun set) ชมพระอาทิตย์ตกดิน อลังดงามบนเนินทรายสุดแสนโรแมนติก พร้อมให้ท่านได้สนุกสนานกับการถ่ายภาพกับอูฐ หรือให้ท่านพักผ่อนในแคมป์กระโจมแบบอาหรับ ซึ่งมีกิจกรรมมากมาย



**\*\*\*\*\* อย่าลืมเอาแจ็กเก็ต, แว่นตาและกล้องถ่ายรูปไปด้วย \*\*\*\*\***

หมายเหตุ ...!!

- ท่านที่เมารถรุกรุนา ทานยาแก้เมาล่วงหน้าอย่างน้อย ครั้งชั่วโมง หรือ ควรแจ้งหัวหน้าทัวร์ก่อนไปทัวร์ทะเลทราย
- ทางทัวร์ จะไม่รับผิดชอบ และ ไม่อนุญาตให้ ผู้ที่เป็นโรคหัวใจ, โรคความดันโลหิต ฯลฯ นั่งรถไป Dune Safari ทะลุทะเลทราย

**ฟรี ... กิจกรรม ภายใน Camp by Arabian World Group**

- Henna Tattoo.. (ทดลองศิลปะการเพนต์ลวดลายบน มือ, ไหล่ ในแบบฉบับชาวอาหรับ)
- Shi Sha.. (เครื่องสูบบาราอู๋ แบบฉบับของชาวอาหรับ กลิ่นผลไม้)
- Gala baya .. ให้ท่านแต่งกายพื้นเมืองแบบชาวอาหรับ ถ่ายรูปเก็บไว้เป็นที่ระลึก
- ฟรี.. ไม่อั้น ชิมชาอาหรับ, อินทผลัม, ชา, กาแฟ, น้ำอัดลม, น้ำดื่ม

**เที่ยง รับประทานอาหารกลางวัน ณ ภัตตาคาร บนเรือสำราญ**

**ค่า บริการอาหารเย็นแบบ Arab Buffet & BBQ (มื้อนี้เป็นแบบต่อคิวบริการตัวเอง)**

- เปิดประสบการณ์ชิมอาหาร แบบอาหรับแบบบาร์บีคิว (ไก่,เนื้อแกะ, เนื้อวัว), สลัดผัก, ผักคอง, ฮามูส, มันฝรั่งอบ, ถั่วคัม, สปาเกตตี้, ข้าวผัด สไลด์อาหรับ, ข้าวขาว และของหวาน อาทิ อุมส์อาลีหรือพุดดิ้งนม เป็นต้น หรือจิบชาและกาแฟหอมกรุ่น สไลด์อาหรับในบรรยากาศที่แสนสบาย กับเบาะที่นั่งบนพื้นพรมกลางทะเลทราย ใกล้เคียงที่การแสดง ตื่นตาตื่นใจไปกับโชว์การแสดงแบบอาหรับอาทิ



- ชม “ระบำน้ำท้อง” ( Belly Dance ) ศิลปะจากสาวชาวอาหรับ
  - ชม “ระบำกระโปรง” ซึ่งประดับไฟสวยงาม (Tanora) ศิลปะแห่งการร่ายรำของชายหนุ่ม ซึ่งโชว์ลีลาศิลปะการควงพรมแบบอาหรับซึ่งต้องใช้เวลาฝึกฝนอย่างน้อย ประมาณ 3 ปีขึ้นไป
  - ระบำอาหรับ (Arabian Dance Show) ซึ่งหาดูได้ยาก มีเฉพาะแถบอาหรับเท่านั้น
- ได้เวลาอันสมควร นำท่านเดินทางกลับสู่ มหานครดูไบ

**\*\*ห้องพัก BALCONY พักผ่อนอย่างเต็มที่กับการเดินทางสุดแสนพิเศษบนเรือ MSC WORLD EUROPA CRUISE \*\*7**

\*\*\* หมายเหตุ ก่อนเรือกลับเทียบท่าในค่ำวันนี้ท่านจะได้รับป้ายผูกกระเป๋าเดินทางต่างๆ ซึ่งเป็นตัวกำหนดลำดับการนำกระเป๋าเดินทางจากเรือ ท่านจะต้องจัดกระเป๋าใบใหญ่วางไว้หน้าห้อง โดยแยกข้างของเครื่องใช้ที่จำเป็นไว้ในกระเป๋าเดินทางใบเล็ก เพราะเจ้าหน้าที่ของเรือจะมาเก็บกระเป๋าใบใหญ่ของท่านไปตั้งแต่กลางดึก และบัญชีค่าใช้จ่ายต่างๆ จะถูกส่งมาให้ท่านตรวจเช็คก่อนทำการชำระในวันรุ่งขึ้น สำหรับท่านที่ต้องการชำระผ่านบัตรเครดิต ทางบริษัทเรือจะชำระค่าใช้จ่ายผ่านบัตรเครดิตที่ท่านได้ให้หมายเลขไว้ในวันที่ท่านเช็คอิน โดยอัตโนมัติ

วันเสาร์ ที่ 12 ธ.ค. 69 (8)

ดูไบ - สุเหร่าจุมไรห์ - เก็บภาพเดอะปาล์ม - ตึกเบิร์จ คาลิฟา

ช้อปปิ้งดูไบ มอลล์ – สนามบิน

เช้า รับประทานอาหารเช้า ณ ห้องอาหารภายในเรือสำราญ

นำท่านเก็บภาพความสวยงามของ “สุเหร่าจุมไรห์” (JUMEIRAH MOSQUE) สุเหร่าคู่บ้านคู่เมืองของดูไบ สร้างด้วยหินอ่อนทั้งหลัง ได้ชื่อว่าเป็นสุเหร่าที่สวยงามมากที่สุดในแถบนี้ ให้ท่านได้เก็บภาพไว้เป็นที่ระลึก จากนั้น นำท่านเก็บภาพถ่าย “ชายหาดจุมไรห์” (JUMEIRAH BEACH) ซึ่งเป็นชายหาดตากอากาศที่สวยงามยอดนิยมของดูไบ และแวะถ่ายรูปด้านนอก คู่กับ โรงแรม BURJ AL ARAB โรงแรมสุดหรู ระดับ 7 ดาว ที่สวยและหรูหราที่สุดแห่งหนึ่งของโลก และมีชื่อเสียงของตะวันออกกลาง ที่ทุกคนใฝ่ฝันที่จะมีโอกาสเข้าไปสัมผัส ตั้งอยู่ริมอ่าวอาหรับและเป็นที่พักอาศัยของเศรษฐีชาวอาหรับ นำท่านเดินทางสู่ สถานีรถรางเดี่ยว MONORAIL นั่งชม The Palm Island By Nakheel เป็นโครงการที่อยู่อาศัยสุดขั้วสุดขั้วของ ยูเอเอสำหรับเอมิเรตส์ โดยการถมทะเลให้เป็นเกาะเทียม สร้างเป็นรูปต้นปาล์ม 3 เกาะ บนเกาะมีที่พัก โรงแรม รีสอร์ท อพาร์ทเมนต์ ร้านอาหาร กวดคาร รวมทั้งสำนักงานต่างๆ นับว่าเป็นสิ่งมหัศจรรย์อันดับที่ 8 ของโลก ให้ท่านได้ชมกับความยิ่งใหญ่ของเกาะนี้ จากนั้น นำท่านชม “เดอะปาล์ม” โครงการที่ยิ่งใหญ่และสร้างความฮือฮาให้กับคนทั้งโลก เป็นการถมทะเลเพื่อเนรมิตแผ่นดินใหม่ ตามคำริชของท่านเชคที่เปิดให้ชาวต่างชาติเข้าไปเป็นเจ้าของที่ดินและที่อยู่อาศัย อภิมหาโปรเจกต์แห่งนี้เป็นโครงการพัฒนาที่อยู่อาศัยช้อปปิ้งมอลล์ โรงหนัง โรงแรม และรีสอร์ท โดยมีรถไฟฟ้าวิ่งรับ-ส่งผู้โดยสารเชื่อมกับแผ่นดินใหญ่ ด้านปลายสุดของเดอะปาล์มคือ โรงแรมแอดแลนติส ที่ถูกกล่าวขวัญถึงว่าเป็นโรงแรมที่หรูหรอลังการ



เที่ยง บริการอาหารกลางวัน ณ กวดคาร

บ่าย นำท่านแวะถ่ายรูป พระราชวังท่านชีค (Shiekh Palace) ตื่นตาตื่นใจ กับการถ่ายภาพเป็นที่ระลึก หน้าพระราชวัง



อันงคงาม สุดอลังการของครอบครัว Shiekh Al Maktoum อันยิ่งใหญ่อลังการ ซึ่งมีความรุ่มร่ามเต็มไปดด้วยต้นไม้ และพืชพรรณนานาชนิด และบรรดาเหล่านกยูง มากมาย นับหลายสิบตัวนำท่านเก็บภาพความงดงามของ “พิพิธภัณฑ์แห่งอนาคต” (Museum of the Future) พิพิธภัณฑ์แห่งอนาคตจะเป็นสถานที่สำคัญทางวัฒนธรรมแห่งใหม่ของประเทศอาหรับเอมิเรตส์ สถาปัตยกรรมทรงโค้งแปลกตาไม่เหมือนที่ไหนด้วยการสลักด้วยภาษาอารบิก 3 มิติ โดยเป็นบทกวีของผู้ปกครองนครดูไบ HH SHEIKH MOHAMMED เกี่ยวกับวิสัยทัศน์ของเขาสำหรับอนาคตของเมือง ตัวอาคารมีความสูง 78 เมตร โดยมีการก่อสร้างโดยใช้นวัตกรรมมากมาย อาทิ พาราเมตริกดีไซน์ , สถาปัตยกรรมพลังงานแสงอาทิตย์แบบพาสซีฟ การหมุนเวียนทั้งพลังงานและน้ำ รวมถึงการสร้างพลังงานทดแทนแบบรวม ด้านในของพิพิธภัณฑ์แห่งอนาคต จะถูกแบ่งเป็น 3 ชั้นที่มีการจัดนิทรรศการ ซึ่งประกอบไปด้วยการจัดแสดงอนาคตที่เป็นไปได้ของการพัฒนาทรัพยากรในอากาศ ระบบนิเวศและวิศวกรรมชีวภาพ สุขภาพ และจิตวิญญาณ , เทคโนโลยีแห่งอนาคตอันใกล้ที่จะเปลี่ยน โลกของเราโดยจัดการกับความท้าทายในด้านต่างๆ เช่น น้ำ สุขภาพ อาหาร การขนส่ง และพลังงาน และชั้นสุดท้ายจะถูกจัดขึ้นสำหรับเด็ก โดยพวกเขาจะได้สำรวจและไขความท้าทายในรูปแบบที่เลียนแบบไม่ได้ เพื่อเป็น “วีรบุรุษในอนาคต” ของเรา จากนั้น เก็บภาพตึก BURJ KHALIFA (BURJ DUBAI) ซึ่งเป็นที่สุดของที่สุดแห่งดูไบ กับการประดับแสงสี อันอลังการ ของ BURJ KHALIFA TOWER ซึ่งสูงถึง 828 เมตร (ปัจจุบัน) มีทั้งหมด 160 ชั้น เป็นตึกที่ได้ชื่อว่าสูงที่สุดในโลก (ด้านนอก) (ราคาทัวร์ไม่รวมตัวเข้าชม) ซึ่งได้มีการเปิดตัวอย่างเป็นทางการเมื่อวันที่ 4 มกราคม พ.ศ. 2553 และ เปลี่ยนชื่ออาคารจาก “เบิร์จ ดูไบ” เป็น “เบิร์จ คาลิฟา” เพื่อ เป็นเกียรติแก่ ชีคห์คาลิฟา บิน ซาเอด อัลนาห์ยัน เจ้าผู้ครองนครอาบูดาบี และ ประธานาธิบดี สหรัฐอาหรับเอมิเรตส์บุรจ คาลิฟาออกแบบ โดย เอสโอเอ็ม ผู้ออกแบบเดียวกันกับเซียร์ทาวเวอร์ อาคารที่สูงที่สุดในสหรัฐอเมริกาใน ปัจจุบัน การตกแต่งภายในจะตกแต่งโดยจอร์ โจ อาร์มานี โดยตึกนี้จะติดตั้งลิฟต์ที่เร็วที่สุดในโลก ที่ความเร็ว 18 เมตรต่อวินาที (65 ก.ม.ต่อชม., 40 ไมล์ต่อชม.) โดยลิฟต์ที่มีความเร็วสูงสุด ปัจจุบันอยู่ที่ ไทเป 101 ที่ความเร็ว 16.83 เมตรต่อวินาที จากนั้น นำท่านสู่ “เดอะ ดูไบ มอลล์”



(The Dubai Mall) แหล่งช้อปปิ้งขนาดใหญ่ที่สุดแห่งหนึ่งของโลก รวมไปถึงด้วยร้านค้ามากมาย และ Aquarium ขนาดยักษ์ Aquarium แห่งนี้ได้ชื่อว่าใช้แผ่นอะคริลิกในการประกอบตู้ปลาที่ใหญ่ที่สุดในโลก โดยเดอะ ดูไบ มอลล์ เป็นส่วนหนึ่งของ ดาวน์ทาวน์เบิร์จดูไบ (Downtown Burj Dubai) มูลค่า 2 หมื่นล้านดอลลาร์สหรัฐ ซึ่งเป็น ที่ตั้งของเบิร์จ ดูไบ อาคารที่สูงที่สุดในโลก

[คำ อิสระอาหารค่ำ ตามอัธยาศัย / ได้เวลาอันสมควรนำท่านสู่สนามบิน](#)

[22.35 น. ออกเดินทางสู่ กรุงเทพฯ โดยสายการบินแอร์ เอมิเรตส์เที่ยวบินที่ EK374](#)

**วันอาทิตย์ ที่ 13 ธ.ค. 69 (9) กรุงเทพมหานคร**

## 07.35 น. เดินทางถึงกรุงเทพมหานคร

\*\*\*\*\*

หมายเหตุ...โปรแกรมการเดินทางอาจเปลี่ยนแปลงได้ตามความเหมาะสม เนื่องจากสภาพ ลม ,ฟ้า , อากาศ,การล่าช้า อันเนื่องมาจากสายการบิน และสถานการณ์ในต่างประเทศที่ทางคณะเดินทางในขณะนั้น เพื่อความปลอดภัยในการเดินทาง โดย บริษัทฯ ได้มอบหมายให้ หัวหน้าทัวร์ผู้นำทัวร์ มีอำนาจตัดสินใจ ณ ขณะนั้นทั้งนี้การตัดสินใจ จะคำนึงถึงผลประโยชน์ของหมู่คณะเป็นสำคัญ

## ห้องพักแบบ Balcony Cabins ทุกห้อง

ห้องพักแบบ Surface 18 sqm with balcony (3 sqm)

Wardrobe Bathroom with shower and hairdryer

Comfortable double bed which can be converted in two single beds (on request)

Interactive TV, Wi-Fi connection (for a fee), Telephone and Safe box

Mini bar and Air conditioning



### อัตราค่าบริการ รวมวีซ่า รวมที่พักพนักงานขับรถ

วันออกเดินทาง ห้องพัก มีระเบียง SEA VIEW ทุกห้อง	ผู้ใหญ่พัก ห้องละ 2 ท่าน	เด็กอายุต่ำกว่า 12 ปี พักกับผู้ใหญ่ 1 ท่าน	เด็กอายุต่ำกว่า 12 ปี พักกับ ผู้ใหญ่ 2 ท่าน (มีเตียง)	พักเดี่ยว เพิ่มท่านละ
05 – 13 ธ.ค. 2569	149,900	149,900	149,900	49,900

ต้องการอัปเกรดเป็นห้องสวีท & หรือจูเนียร์สวีท

ต้องการพักสามท่านต่อหนึ่งห้องกรุณาสอบถามฝ่ายขาย

(กรุณาดำรงที่นั่งล่วงหน้าก่อนการเดินทางอย่างน้อย 8 สัปดาห์เพื่อความสะดวกในการยื่นวีซ่า)

\*\*\* ท่านใดต้องการที่นั่งชั้นธุรกิจ โปรดติดต่อสอบถามเพิ่มเติม \*\*\*

### อัตราค่าบริการนี้รวม

- ค่าตัวเครื่องบินไป-กลับ กรุงเทพฯ-คูไบ-กรุงเทพฯ
- ค่ารถปรับอากาศที่ขบวนรถตามระบุนิวไวน์ในรายการ พร้อมคนขับรถที่ชำนาญเส้นทาง กฎหมายในยุโรปไม่อนุญาตให้คนขับรถเกิน 12 ชม./วัน
- ค่าธรรมเนียมในการยื่นวีซ่ายุโรปหรือกลุ่มเชงเก้นวีซ่า และค่าธรรมเนียมวีซ่า ทางสถานทูตไม่คืนให้ท่านไม่ว่าท่านจะผ่านการพิจารณาหรือไม่ก็ตาม
- โรงแรมที่พักตามระบุนิวไวน์หรือเทียบเท่าในระดับเดียวกัน โรงแรมส่วนใหญ่ในยุโรปจะไม่มีเครื่องปรับอากาศ เนื่องจากอยู่ในแถบที่มีอุณหภูมิต่ำและราคาโรงแรมจะปรับขึ้น 3-4 เท่าตัว หากวันเข้าพักตรงกับงานเทศกาลเทศกาลแฟร์หรือการประชุมต่างๆ อันเป็นผลทำให้ต้องมีการปรับเปลี่ยนย้ายเมือง โดยคำนึงถึงความเหมาะสมเป็นหลัก
- ค่าอาหารที่ระบุในรายการ ให้ท่านได้ลิ้มรสกับอาหารท้องถิ่นในแต่ละประเทศ
- ค่าบริการนำทัวร์โดยหัวหน้าทัวร์ผู้มีประสบการณ์นำเที่ยวให้ความรู้ และคอยดูแลอำนวยความสะดวกตลอดการเดินทาง
- รวมค่าทิปคนพนักงานขับรถ และไกด์ท้องถิ่นตลอดเส้นทาง
- ทัวร์ชายฝั่งตามที่ระบุในรายการทัวร์
- รวมค่าประกันสุขภาพและอุบัติเหตุในการเดินทางวงเงินท่านละ 1,000,000 บาท
- รวมค่าทิปพนักงานบริการประจำเรือ (120 USD)

### อัตราค่าบริการนี้ไม่รวม

- ค่าภาษีมูลค่าเพิ่ม 7 % และค่าภาษีหัก ณ ที่จ่าย 3 %
- ค่าทิปหัวหน้าทัวร์ วันละ 100 บาท ต่อท่าน ต่อ หนึ่งวัน (กรณีที่ท่านประทับใจในการบริการของหัวหน้าทัวร์)
- ค่าใช้จ่ายส่วนตัว อาทิ ค่าโทรศัพท์ ค่าซักรีด ค่าเครื่องสำอางและอาหารนอกเหนือจากที่ระบุในรายการ
- ค่าพกผันของภาษีน้ำมันที่ทางสายการบินแจ้งเปลี่ยนแปลงกะทันหัน

## เงื่อนไขการสำรองที่นั่ง และการชำระเงิน

1. **กรุณาจองล่วงหน้าพร้อมชำระงวดแรก 80,000 บาท** ก่อนการเดินทาง พร้อมแฟกซ์สำเนาหน้าหนังสือเดินทาง Passport มายังบริษัท และค่าใช้จ่ายส่วนที่เหลือกรุณาชำระก่อนการเดินทางไม่น้อยกว่า 20 วัน มิฉะนั้นจะถือว่าท่านยกเลิกการเดินทาง
2. บริษัทฯ ขอสงวนสิทธิ์ยกเลิกการเดินทางก่อนล่วงหน้า 10 วัน ซึ่งจะเกิดขึ้นได้ก็ต่อเมื่อไม่สามารถทำกรุ๊ปได้อย่างน้อย 20 ท่าน และหรือ ผู้ร่วมเดินทางในขณะไม่สามารถผ่านการพิจารณาวิชาได้ครบ 15 ท่าน ซึ่งในกรณีนี้ ทางบริษัทฯ ยินดีคืนเงินให้ทั้งหมดหักค่าธรรมเนียมวิชา หรือจัดหาคณะทัวร์อื่นให้ ถ้าท่านต้องการ
3. บริษัทฯ ขอสงวนสิทธิ์ที่จะเปลี่ยนแปลงรายละเอียดบางประการในทัวร์นี้ เมื่อเกิดเหตุจำเป็น สุขวิสัย จนไม่อาจแก้ไขได้ และจะไม่รับผิดชอบใดๆ ในกรณีที่สูญหาย สูญเสียหรือได้รับบาดเจ็บ ที่นอกเหนือความ รับผิดชอบของหัวหน้าทัวร์และเหตุสุขวิสัยบางประการเช่น การนัดหยุดงาน ภัยธรรมชาติ การจลาจล ต่างๆ
4. เนื่องจากรายการทัวร์นี้เป็นแบบเหมาจ่ายเบ็ดเสร็จ หากท่านสละสิทธิ์การใช้บริการใดๆตามรายการ หรือถูกปฏิเสธการเข้าและออกประเทศไม่ว่าในกรณีใดก็ตาม บริษัทฯ ขอสงวนสิทธิ์ไม่คืนเงินในทุกกรณี
5. เมื่อท่านได้ชำระเงินมัดจำหรือทั้งหมด ไม่ว่าจะเป็นการชำระผ่านตัวแทนของบริษัทฯ หรือชำระโดยตรงกับทางบริษัทฯ ทางบริษัทฯ จะขอถือว่าท่านรับทราบและยอมรับในเงื่อนไขต่างๆของบริษัทฯ ที่ได้ระบุไว้โดยทั้งหมด

## หมายเหตุ

1. บริษัทฯ จะทำการยื่นวีซ่าของท่านก็ต่อเมื่อในขณะมีผู้สำรองที่นั่งครบ 15 ท่าน และได้รับคิวการตอบรับจากทางสถานทูต เนื่องจากบริษัทฯ จะต้องใช้เอกสารต่างๆที่เป็นกรุปในการยื่นวีซ่า อาทิ ตัวเครื่องบิน ห้องพักที่คอนเฟิร์มมาจากทางยุโรป ประกันการเดินทาง ฯลฯ ทางท่านจะต้องรอให้ครบ 15 ท่าน จึงจะสามารถยื่นวีซ่าให้กับทางท่านได้อย่างถูกต้อง
2. หากในช่วงที่ท่านเดินทางคิววีซ่ากรุปในการยื่นวีซ่าเต็ม ทางบริษัทต้องขอสงวนสิทธิ์ในการยื่นวีซ่าเดี่ยว ซึ่งทางท่านจะต้องเดินทางมายื่นวีซ่าด้วยตัวเอง ตามวัน และเวลานัดหมายจากทางสถานทูต โดยมีเจ้าหน้าที่ของบริษัทคอยดูแล และอำนวยความสะดวก
3. เอกสารต่างๆที่ใช้ในการยื่นวีซ่าท่องเที่ยวทวีปยุโรป ทางสถานทูตเป็นผู้กำหนดออกมา มิใช่บริษัททัวร์เป็นผู้กำหนด ท่านที่มีความประสงค์จะยื่นวีซ่าท่องเที่ยวทวีปยุโรป กรุณาจัดเตรียมเอกสารให้ถูกต้อง และครบถ้วนตามที่สถานทูตต้องการ เพราะจะมีผลต่อการพิจารณาวิชาของท่าน บริษัททัวร์เป็นแต่เพียงตัวกลาง และอำนวยความสะดวกในการยื่นวีซ่าเท่านั้น มิได้เป็นผู้พิจารณาว่าวีซ่าให้กับทางท่าน
4. **กรณีวีซ่าที่ท่านยื่นไม่ผ่านการพิจารณา และคณะสามารถออกเดินทางได้ ท่านจะต้องเสียค่าใช้จ่ายจริงที่เกิดขึ้นดังต่อไปนี้**
  - ค่าธรรมเนียมการยื่นวีซ่าและค่าดำเนินการ ทางสถานทูตจะไม่คืนค่าธรรมเนียมใดๆทั้งสิ้นแม้ว่าจะผ่านหรือไม่ผ่านการพิจารณา
  - ค่ามัดจำตัวเครื่องบิน หรือตัวเครื่องบินที่ออกมาจริง ณ วันยื่นวีซ่า ซึ่งตัวเป็นเอกสารที่สำคัญในการยื่นวีซ่า หากท่านไม่ผ่านการพิจารณา ตัวเครื่องบินถ้าออกตัวมาแล้วจะต้องทำการ REFUND โดยจะมีค่าธรรมเนียมที่ท่านต้องถูกหักบางส่วน และส่วนที่เหลือจะคืนให้ท่านภายใน 45-60 วัน (ตามกฎของแต่ละสายการบิน) ถ้ายังไม่ออกตัวท่านจะเสียแต่ค่ามัดจำตัวตามจริงเท่านั้น

- ค่าห้องพักในทวีปยุโรป ถ้าคณะออกเดินทางได้ และท่านไม่ผ่านการพิจารณาวีซ่า ตามกฎท่านจะต้องคืนค่ามัดจำห้องพักใน 2 คืนแรกของการเดินทางหากท่านไม่ปรากฏตัวตามวันที่เข้าพัก ทางโรงแรมจะต้องยึดค่าห้องพัก 100% ในทันที ทางบริษัทจะแจ้งให้ท่านทราบ และมีเอกสารชี้แจงให้ท่านเข้าใจ
- 5. หากท่านผ่านการพิจารณาวีซ่า แล้วยกเลิกการเดินทางทางบริษัทขอสงวนสิทธิ์ในการยึดค่าใช้จ่ายทั้งหมด 100%
- 6. ทางบริษัทเริ่มต้น และจบ การบริการ ที่สนามบินสุวรรณภูมิ กรณีท่านเดินทางมาจากต่างจังหวัด หรือต่างประเทศ และจะสำรองตั๋วเครื่องบิน หรือพาหนะอย่างหนึ่งอย่างใดที่ใช้ในการเดินทางมาสนามบิน ทางบริษัทจะไม่รับผิดชอบค่าใช้จ่ายในส่วนนี้ เพราะเป็นค่าใช้จ่ายที่นอกเหนือจากโปรแกรมการเดินทางของบริษัท ฉะนั้นท่านควรจะให้กรุป FINAL 100% ก่อนที่จะสำรองยานพาหนะ

## เงื่อนไขการยกเลิก

1. ยกเลิกก่อนการเดินทาง 60 วัน - คืนค่าใช้จ่ายทั้งหมด ยกเว้นกรุปที่เดินทางช่วงวันหยุด หรือเทศกาลที่ต้องการันตีมัดจำกับสายการบินหรือกรุปที่มีการการันตีค่ามัดจำที่หักโดยตรงหรือโดยการผ่านตัวแทนในประเทศ หรือต่างประเทศและไม่อาจขอคืนเงินได้
2. ยกเลิกก่อนการเดินทาง 40 วันขึ้นไป - เก็บค่าใช้จ่าย 70,000 บาท
3. ยกเลิกก่อนการเดินทาง 20 วันขึ้นไป - เก็บค่าใช้จ่าย 80 % ของราคาทัวร์
4. ยกเลิกก่อนการเดินทาง 1-19 วัน - เก็บค่าบริการทั้งหมด 100 %

## เอกสารที่ใช้ประกอบในการยื่นวีซ่า VISA

- หนังสือเดินทาง (ตัวจริง) ที่เหลืออายุใช้งานไม่ต่ำกว่า 6 เดือน และมีหน้าหนังสือเดินทางว่างอย่างน้อย 3 หน้า
- รูปถ่ายสี ฉากหลังเป็นสีขาวเท่านั้น ขนาด 1.5 x 2 นิ้ว จำนวน 3 รูป (ต้องถ่ายไว้ไม่เกิน 6 เดือน) หน้าตรง ไม่สวมแว่นตา ไม่ยิ้มเห็นฟัน ขึ้นอยู่กับประเทศที่จะเดินทาง
- กรณีเด็กอายุต่ำกว่า 20 ปีบริบูรณ์ หากเด็กไม่ได้เดินทางกับบิดา/มารดาคนใดคนหนึ่ง หรือบิดามารดาไม่ได้เดินทางทั้งสองคน ต้องมีจดหมายยินยอมให้เดินทางไปต่าง ประเทศจากบิดา & มารดา ซึ่งจดหมายต้องออกโดยที่ว่าการอำเภอ โดยระบุประเทศและวันเดินทาง (ตัวจริง)
- สำเนาบัตรประชาชน 1 ชุด
- สำเนาสูติบัตร 1 ชุด (กรณีอายุต่ำกว่า 20 ปี)
- สำเนาทะเบียนบ้าน 1 ชุด
- สำเนาทะเบียนสมรส หรือ สำเนาทะเบียนหย่า 1 ชุด (ถ้ามี)
- สำเนาใบมรณะบัตร 1 ชุด (กรณีเป็นหม้าย)
- สำเนาใบเปลี่ยนชื่อ-สกุล 1 ชุด (ถ้ามี)
- ❖ กรณีที่ท่านยกเลิกการเดินทางหลังจากได้วีซ่าแล้ว ทางบริษัทฯขอสงวนสิทธิ์ในการแจ้งสถานทูตยกเลิกวีซ่าของท่าน เนื่องจากการขอวีซ่าในแต่ละประเทศจะถูกบันทึกไว้เป็นสถิติในนามของบริษัทฯ
- ❖ ทางสถานทูตจะรับพิจารณาเฉพาะท่านที่มีเอกสารพร้อมและมีความประสงค์ที่จะเดินทางไปท่องเที่ยวยังประเทศตามที่ระบุเท่านั้น การปฏิเสธวีซ่าอันเนื่องมาจากหลักฐานในการขอวีซ่าปลอมหรือผิดวัตถุประสงค์

ในการยื่นขอวีซ่าท่องเที่ยว ทางบริษัทฯ ขอสงวนสิทธิ์ในการคืนเงิน โดยจะหักค่าใช้จ่ายที่เกิดขึ้นจริงและจะคืนให้ท่านหลังจากทัวร์ออกเดินทางภายใน 30 วัน โปรแกรมการเดินทางอาจเปลี่ยนแปลงได้ตามความเหมาะสม ทั้งนี้จะคำนึงถึงประโยชน์และความปลอดภัยของผู้เดินทางเป็นหลัก

\*\*\*\*\*