



เปิดเที่ยว 3 อุทยาน

สีดรุณี ป่าฝิ่งโกว จิวจ้ายโกว ไม่ลงร้าน!



เดิแพท

27 ต.ค. - 01 พ.ย. 69 29,900	11 - 16 พ.ย. 69 26,900	28 พ.ย. - 03 ธ.ค. 69 24,900	16 - 21 ธ.ค. 69 24,900
28 ต.ค. - 02 พ.ย. 69 29,900	14 - 19 พ.ย. 69 26,900	02 - 07 ธ.ค. 69 24,900	19 - 24 ธ.ค. 69 24,900
31 ต.ค. - 05 พ.ย. 69 29,900	17 - 22 พ.ย. 69 24,900	04 - 09 ธ.ค. 69 25,900	22 - 27 ธ.ค. 69 24,900
04 - 09 พ.ย. 69 26,900	18 - 23 พ.ย. 69 24,900	05 - 10 ธ.ค. 69 25,900	23 - 28 ธ.ค. 69 24,900
10 - 15 พ.ย. 69 26,900	24 - 29 พ.ย. 69 24,900	08 - 13 ธ.ค. 69 25,900	29 ธ.ค. 69 - 03 ม.ค. 70 29,900
	25 - 30 พ.ย. 69 24,900	15 - 20 ธ.ค. 69 24,900	30 ธ.ค. 69 - 04 ม.ค. 70 29,900

ไฮไลท์

สีดรุณี - จิวจ้ายโกว - ป่าฝิ่งโกว
น้ำตกธารไข่มุก - ถนนโบราณชอยกว้างชอยแคบ
ถนนไถ่กุหลาบ - ถนนคนเดินซุนซีลู่



จิวจ้ายโกว



น้ำตกธารไข่มุก



ป่าฝิ่งโกว

ราคาเริ่มต้น
24,900

2UTFU-CA004

6วัน 5คืน

ไม่ลงร้านช้อปปิ้ง

เมนูพิเศษ
บุฟเฟ่ต์อาหารทะเล

2U
CENTER

No.11/13488

เฉิงตู เทียว 3 อุทยาน

สีครุณี ปี้ผิงโกว จิวจ้ายโกว ไม่ลงร้าน!



เดิเนทง

27 ต.ค. - 01 พ.ย. 69 29,900	11 - 16 พ.ย. 69 26,900	28 พ.ย. - 03 ธ.ค. 69 24,900	16 - 21 ธ.ค. 69 24,900
28 ต.ค. - 02 พ.ย. 69 29,900	14 - 19 พ.ย. 69 26,900	02 - 07 ธ.ค. 69 24,900	19 - 24 ธ.ค. 69 24,900
31 ต.ค. - 05 พ.ย. 69 29,900	17 - 22 พ.ย. 69 24,900	04 - 09 ธ.ค. 69 25,900	22 - 27 ธ.ค. 69 24,900
04 - 09 พ.ค. 69 26,900	18 - 23 พ.ย. 69 24,900	05 - 10 ธ.ค. 69 25,900	23 - 28 ธ.ค. 69 24,900
10 - 15 พ.ย. 69 26,900	24 - 29 พ.ย. 69 24,900	08 - 13 ธ.ค. 69 25,900	29 ธ.ค. 69 - 03 ม.ค. 70 29,900
	25 - 30 พ.ย. 69 24,900	15 - 20 ธ.ค. 69 24,900	30 ธ.ค. 69 - 04 ม.ค. 70 29,900

ไฮไลท์

สีครุณี - จิวจ้ายโกว - ปี้ผิงโกว
น้ำตกธารไข่มุก - ถนนโบราณชอยกวางชอยแคม
ถนนโก๋กุหลี่ - ถนนคนเดินซุนซีลู่



จิวจ้ายโกว



น้ำตกธารไข่มุก



ปี้ผิงโกว

ราคาเริ่มต้น

24,900

2UTFU-CA004

6วัน 5คืน

AIR CHINA

ไม่ลงร้านช้อปปิ้ง

เมนูพิเศษ
บุฟเฟ่ต์อาหารเช้า

เฉิงตู เทียว 3 อุทยานไฮไลท์

สี่ดรุณี ปี่เฟิงโกว จิวจ้ายโกว 6 วัน 5 คืน * ไม่ลงร้านช้อปปิ้ง *

โดยสารการบิน **Air China (CA)**

	โปรแกรมเดินทาง	เช้า	เที่ยง	ค่ำ	โรงแรมที่พัก
1	กรุงเทพฯ สนามบินสุวรรณภูมิ (CA466: 13.50 - 18.00) – สนามบินเฉิงตูเทียนฟู่		✈	🍴	RIVER HOTEL ระดับ 4 ดาว มาตรฐานจีน หรือเทียบเท่า
2	เฉิงตู – อุทยานสี่ดรุณี ช่วงเฉียวโกว (รวมรถอุทยาน) – เมืองตูเจียงเยี่ยน	🍴	🍴	🍴	MINGZHI SHANGCHUN HOLIDAY HOTEL ระดับ 4 ดาว มาตรฐานจีน หรือเทียบเท่า
3	อุทยานปี่เฟิงโกว (รวมรถอุทยาน) – เมืองชวงจู๋ซือ	🍴	🍴	🍴	VIENNA INTERNATIONAL HOTEL ระดับ 4 ดาวมาตรฐาน จีน หรือเทียบเท่า
4	อุทยานแห่งชาติจิวจ้ายโกว (ใช้รถเวียนของอุทยาน)	🍴	🍴	🍴	NEW JIUZHAI HOTEL ระดับ 4 ดาวมาตรฐานจีน หรือเทียบเท่า
5	สถานีรถไฟความเร็วสูง – นั่งรถไฟความเร็วสูง กลับฉิงตู – ถนนไท่กู่หลี่ – ถนนคนเดินชุนซีลู่ + POP MART – หมี่แพนด้ายักษ์ปิ่นตึกIFS เมนูพิเศษ! บุฟเฟต์อาหารทะเล	🍴	🍴	🍴	RIVER HOTEL ระดับ 4 ดาว มาตรฐานจีน หรือเทียบเท่า
6	ถนนโบราณซอยกว้างซอยแคบ + POP MART – สนามบินเฉิงตู (CA471: 14.20 – 16.40) กรุงเทพฯ (สนามบินสุวรรณภูมิ)	🍴	✈		

กำหนดวันเดินทาง	ผู้ใหญ่/เด็ก พัก 2-3 ท่าน ท่านละ	ราคาทัวร์ (ไม่รวมตั๋วเครื่องบิน)	พักเดี่ยว เพิ่มท่านละ
27 ต.ค. – 01 พ.ย. 69	29,900.-	21,900.-	6,000.-
28 ต.ค. – 02 พ.ย. 69	29,900.-	21,900.-	6,000.-

31 ต.ค. – 05 พ.ย. 69	29,900.-	21,900.-	6,000.-
04 – 09 พ.ค. 69	26,900.-	18,900.-	6,000.-
10 – 15 พ.ย. 69	26,900.-	18,900.-	6,000.-
11 – 16 พ.ย. 69	26,900.-	18,900.-	6,000.-
14 – 19 พ.ย. 69	26,900.-	18,900.-	6,000.-
17 – 22 พ.ย. 69	24,900.-	16,900.-	6,000.-
18 – 23 พ.ย. 69	24,900.-	16,900.-	6,000.-
24 – 29 พ.ย. 69	24,900.-	16,900.-	6,000.-
25 – 30 พ.ย. 69	24,900.-	16,900.-	6,000.-
28 พ.ย. – 03 ธ.ค. 69	24,900.-	16,900.-	6,000.-
02 – 07 ธ.ค. 69	24,900.-	16,900.-	6,000.-
04 – 09 ธ.ค. 69 วันพ่อแห่งชาติ	25,900.-	17,900.-	6,000.-
05 – 10 ธ.ค. 69 วันพ่อแห่งชาติ	25,900.-	17,900.-	6,000.-
08 – 13 ธ.ค. 69 วันรัฐธรรมนูญ	25,900.-	17,900.-	6,000.-
15 – 20 ธ.ค. 69	24,900.-	16,900.-	6,000.-
16 – 21 ธ.ค. 69	24,900.-	16,900.-	6,000.-
19 – 24 ธ.ค. 69	24,900.-	16,900.-	6,000.-
22 – 27 ธ.ค. 69	24,900.-	16,900.-	6,000.-
23 – 28 ธ.ค. 69	24,900.-	16,900.-	6,000.-
29 ธ.ค. 69 – 03 ม.ค. 70 วันขึ้นปีใหม่	29,900.-	21,900.-	6,000.-
30 ธ.ค. 69 – 04 ม.ค. 70 วันขึ้นปีใหม่	29,900.-	21,900.-	6,000.-

ราคาทัวร์ข้างต้นยังไม่รวมค่าทิปมัคคุเทศน์ท้องถิ่นและคนขับรถ 2,000 บาท/ท่าน/ทริป

โปรแกรมอาจจะมีการปรับเปลี่ยนตามความเหมาะสมของสภาพอากาศและฤดูกาล

ราคานี้เป็นราคาพิเศษไม่มีราคาเด็ก

** หากมีการจองตัวภายในประเทศ กรุณาเช็คไฟล์ทคอนเฟิร์มกับเจ้าหน้าที่ก่อนทุกครั้ง**

วันที่ 1 กรุงเทพฯ สนามบินสุวรรณภูมิ (CA466: 13.50 - 18.00) – สนามบินเฉิงตูเทียนฟู่

10.30 น. พร้อมกัน ณ ท่าอากาศยานสุวรรณภูมิ อาคารผู้โดยสารขาออกระหว่างประเทศ ชั้น 4 ประตู 10 เคาน์เตอร์สายการบิน Air China (CA) โดยมีเจ้าหน้าที่บริษัทคอยให้การต้อนรับและอำนวยความสะดวกตรวจเช็คสัมภาระและเอกสารการเดินทางให้กับทุกท่าน

* น้ำหนักกระเป๋า 23 กิโลกรัม/ท่าน ท่านละ 1ใบ

**มีบริการอาหารและเครื่องดื่มบนเครื่อง ทั้งนี้ รูปแบบอาหารอาจเปลี่ยนแปลงเป็นอาหารร้อนหรือ Snack Box ตามความเหมาะสมและนโยบายของสายการบินในแต่ละเที่ยวบิน โดยมีต้องแจ้งให้ทราบล่วงหน้า

13.50 น. ออกเดินทางสู่ เฉิงตู ประเทศจีน สายการบิน Air China เที่ยวบินที่ CA472

18.00 น. เดินทางถึง สนามบินนานาชาติเฉิงตูเทียนฟู่ เมืองเฉิงตู เมืองหลวงของมณฑลเสฉวน ตั้งอยู่บริเวณลุ่มแม่น้ำหมินทางตอนกลางของมณฑล รายล้อมด้วยเทือกเขาและมีสภาพภูมิอากาศที่เอื้ออำนวยต่อการเกษตร จนได้รับการขนานนามว่าเป็น "ดินแดนแห่งความอุดมสมบูรณ์" โดยมีฤดูร้อนที่อบอุ่น ฤดูหนาวไม่รุนแรง และมีความชื้นค่อนข้างสูงตลอดปี เฉิงตูเป็นหนึ่งในมหานครสำคัญของประเทศจีน มีประชากรมากกว่า 10 ล้านคน และเป็นศูนย์กลางด้านเศรษฐกิจ การเมือง การศึกษา วิทยาศาสตร์ เทคโนโลยี และการคมนาคมของภูมิภาคตะวันตกเฉียงใต้ของจีน อีกทั้งยังเป็นเมืองต้นกำเนิดวัฒนธรรมเสฉวนอันเก่าแก่ที่มีประวัติศาสตร์ยาวนานกว่า 2,300 ปี จากนั้นนำท่านผ่านพิธีการตรวจคนเข้าเมืองและรับสัมภาระ

หมายเหตุ : เวลาท้องถิ่นประเทศจีนเร็วกว่าประเทศไทย 1 ชั่วโมง เพื่อความสะดวกในการนัดหมาย กรุณาปรับนาฬิกาของท่านเป็นเวลาท้องถิ่นของประเทศจีน

ค่า รับประทานอาหารค่ำ ณ ภัตตาคาร (มื้อที่ 1)

ที่พัก RIVER HOTEL ระดับ 4 ดาวมาตรฐานจีน หรือเทียบเท่า

วันที่ 2 เฉิงตู – อุทยานสี่ดรุณี ขวงเฉียวโกว (รวมรถอุทยาน) – เมืองตูเจียงเยียน

เช้า รับประทานอาหารเช้า ณ ห้องอาหารภายในโรงแรม (มื้อที่ 2)

จากนั้นนำท่านเดินทางสู่ ภูเขาสี่ดรุณี (ระยะทางประมาณ 220 กิโลเมตร ใช้เวลาเดินทางประมาณ 4 ชั่วโมง) “สี่ดรุณี” หรือ ชื่อภูเขาเหินยงซาน ตั้งอยู่ในมณฑลเสฉวน ประเทศจีน เป็นยอดเขา 4 ลูกที่เรียงรายติดต่อกันไปจากทิศเหนือถึงทิศใต้เป็นระยะทาง 3.5 กิโลเมตร โดยมีความสูงเหนือ

ระดับน้ำทะเลแบ่งเป็น 6,250 เมตร/ 5,664 เมตร/ 5,454 เมตร และ 5,355 เมตร บนยอดเขาทั้ง 4 แห่งนี้จะมีหิมะปกคลุมตลอดทั้งปี ทำให้ดูเหมือนส่วนศีรษะที่คลุมด้วยผ้าสีขาวของหญิงสาว 4 คน จึงเป็นที่มาของชื่อ “ภูเขาสี่ศรีณี” นั่นเองพื้นที่บริเวณภูเขาสี่ศรีณีนั่นเป็นพื้นที่ชั้นหินแบบยุคโบราณ, เพราะเหตุผลที่ว่า ยอดเขามีลักษณะแปลกที่พบเห็นได้น้อย, บนยอดเขามีหิมะปกคลุมตลอดปี, ทำให้ได้รับฉายาว่า “ราชินีแห่งดินแดนเสฉวน” หรือ “ภูเขาศักดิ์สิทธิ์แห่งดินแดนทางทิศตะวันออก” มียอดเขาที่มีระดับความสูงน้ำทะเลสูงเกิน 5000 เมตร ถึง 61 ลูก, รอยต่อระหว่างภูเขามีบ่อ빙ทะเลสาบอยู่ถึง 25 แห่ง มีน้ำตกอยู่ 120 กว่าแห่ง (รวมรถอุทยาน)



กลางวัน **รับประทานอาหารกลางวัน ณ ภัตตาคาร (มื้อที่ 3)**
บ่าย นำท่านเที่ยวชม **หุบเขาซวงเฉียวโกว** เป็นจุดวิวทิวทัศน์ที่สวยงามที่สุด ชมความงามธรรมชาติของซวงเฉียวโกว(ลำน้ำสองสะพาน) ธารน้ำมีความยาว 35 กิโลเมตร มีทิวทัศน์ของภูเขาเป็นหลัก, ลำธารผ่านจุดต่างๆที่เป็นจุดทิวทัศน์ ไม่ว่าจะเป็น ซานกัวจวง, เขาหนิวซิน, เย่เหรินเฟิง ถือเป็นจุดท่องเที่ยวแห่งหนึ่งของเขาสี่ศรีณีที่รวบรวมจุดสำคัญหลายอย่างเข้าด้วยกันไว้ ชมไฮไลท์จุดชมวิวได้แก่ ชมหุบเขาหยินหยาง ทุ่งต้นหยาง แล้วเดินทางเข้าสู่ส่วนลึกสุด ท่านจะได้เห็นธารน้ำแข็ง ภูเขากระฉกแก้ว ภูเขาดวงอาทิตย์ ภูเขาดวงจันทร์ ยอดเขากระต่ายทะเลสาบ และ ทุ่งหญ้าเหนียนหยูป่า



จากนั้นนำท่านเดินทางสู่เมือง **ตูเจียงเยียน** (ระยะทางประมาณ 130 กิโลเมตร ใช้เวลาเดินทางประมาณ 3 ชั่วโมง)

ค่า **รับประทานอาหารค่ำ ณ ภัตตาคาร (มื้อที่ 4)**
ที่พัก **MINGZHI SHANGCHUN HOLIDAY HOTEL ระดับ 4 ดาวมาตรฐานจีน หรือเทียบเท่า**

วันที่ 3 **อุทยานปีเผิงโกว (รวมรถอุทยาน) – เมืองชวนจู่ซือ**

เช้า **รับประทานอาหารเช้า ณ ห้องอาหารภายในโรงแรม (มื้อที่ 5)**

นำท่านเดินทางสู่ **อุทยานปีเผิงโกว** (ระยะทางประมาณ 168 กิโลเมตร ใช้เวลาเดินทางประมาณ 3 ชั่วโมง) ที่นี่เป็นอีกหนึ่งอุทยานท่องเที่ยวทางธรรมชาติที่มีความสวยงามไม่แพ้ 2 อุทยาน เป็นอุทยานแห่งชาติระดับ 4A ทั้งธรรมชาติที่สวยงามหลากหลายภายในอุทยานด้านใน ซึ่งมีสภาพอากาศที่เย็นสบาย มีความสดชื่น โดยมีจุดชมวิวเป็นน้ำตกที่สวยงามอยู่ท่ามกลางหุบเขาที่สวยงาม

ให้ได้ชมแบบชื่นใจ และยังมีดอกไม้บานาพรรณที่สวยงามให้ได้ชม แล้วด้านในยังมีทะเลสาบอันกว้างใหญ่ที่มีน้ำใสสะอาด ซึ่งน้ำเหล่านี้ไหลมาจากภูเขาหิมะที่สูงใหญ่ด้านบน และ ก็จะได้มองเห็นภูเขาหิมะกลางเข็ยร์ที่ตั้งตระหง่านอยู่หลายลูก เป็นภาพความงดงามตระการตา ที่ได้เห็นถึงความยิ่งใหญ่ที่ธรรมชาติได้สร้างสรรค์ขึ้นมาอย่างน่ามหัศจรรย์ใจ (รวมรถอุทยาน)



กลางวัน รับประทานอาหารกลางวัน ณ ภัตตาคาร (มื้อที่ 6)

บ่าย นำท่านเดินทางเข้าสู่ที่พัก **เมืองชานจูชือ** (ระยะทางประมาณ 240 กิโลเมตร ใช้เวลาเดินทางประมาณ 5 ชั่วโมง) ระหว่างทางท่านจะได้สัมผัสกับวิวทิวทัศน์อันงดงามยอดเขาปกคลุมด้วยหิมะช่วยให้ได้ผ่อนคลายสายตา และยังสามารถเห็นฝูงจามรีเป็นสัตว์ในตระกูลวัว มีลักษณะรูปร่างคล้ายวัวกระทิงแต่มีขนยาวหนา แทะเล็มหญ้าอยู่ระหว่าง 2 ข้างทางอย่างเพลิดเพลินอีกด้วย

ค่ำ รับประทานอาหารค่ำ ณ ภัตตาคาร (มื้อที่ 7)

ที่พัก **VIENNA INTERNATIONAL HOTEL ระดับ 4 ดาวมาตรฐานจีน หรือเทียบเท่า**

วันที่ 4 **อุทยานแห่งชาติจิวจ้ายโกว (ใช้รถเวียนของอุทยาน)**

เช้า รับประทานอาหารเช้า ณ ห้องอาหารภายในโรงแรม (มื้อที่ 8)

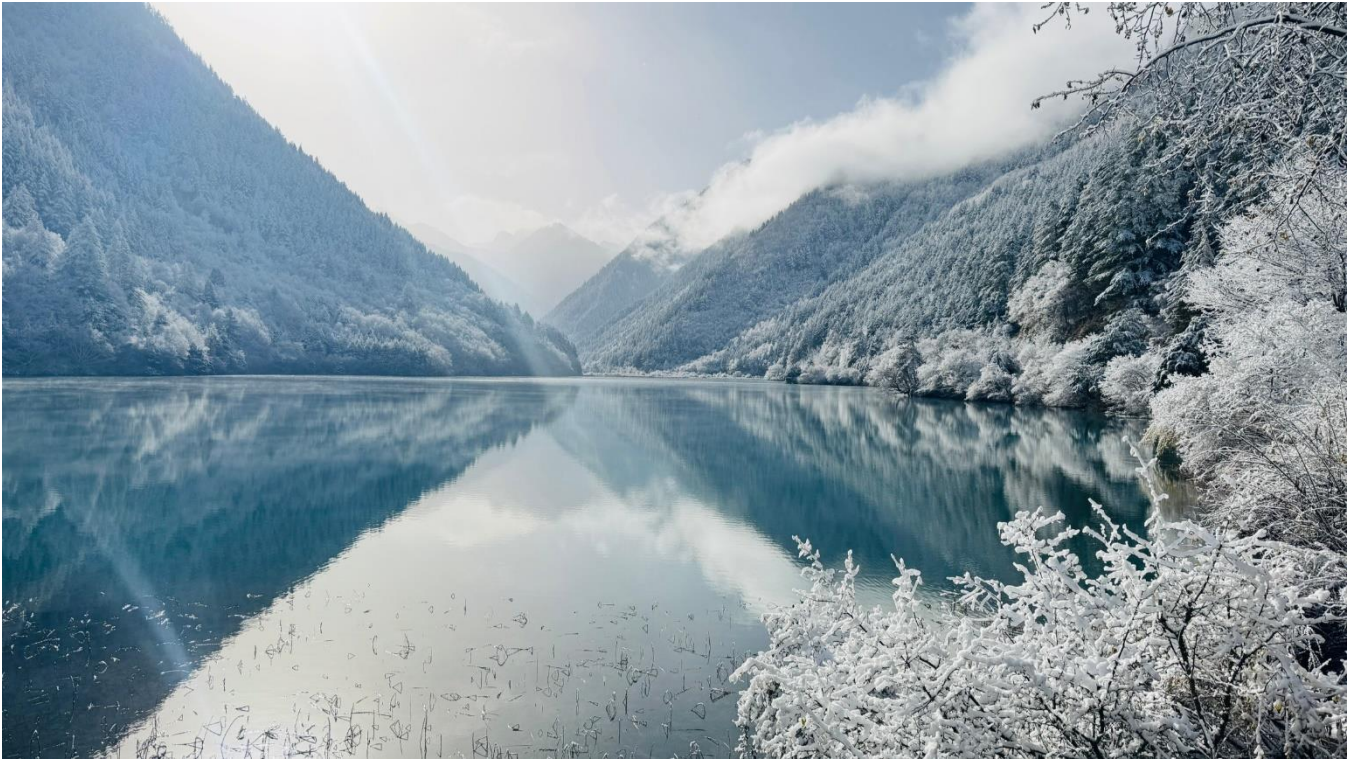
นำท่านเดินทางสู่ **อุทยานแห่งชาติจิวจ้ายโกว** (ระยะทางประมาณ 90 กิโลเมตร ใช้เวลาเดินทางประมาณ 2 ชั่วโมง) เพื่อชมมรดกโลกอุทยานแห่งชาติธารสวรรค์ “จิวจ้ายโกว” ครอบคลุมพื้นที่กว่า 720 ตารางกิโลเมตร และอยู่สูงกว่าระดับน้ำทะเลถึง 2,500 เมตร ชื่อของ "จิวจ้ายโกว" นั้นเป็นคำภาษาจีนที่แปลว่า "ธารน้ำเก้าหมู่บ้าน" เพราะในอดีตนั้นมีหมู่บ้านชาวทิเบตทั้งหมด 9 หมู่บ้านอยู่ริมธารน้ำเหล่านี้ และเนื่องจากชาวทิเบตนั้นมีความศรัทธาในภูเขาและสายน้ำ จึงมีความเชื่อว่าจิวจ้ายโกวนั้นเป็นดินแดนแห่งขุนเขาและธารน้ำศักดิ์สิทธิ์มีแม่น้ำลำธาร มีทะเลสาบใหญ่น้อยมากมายกว่า 144 แห่ง และน้ำตกขนาดใหญ่ น้ำในทะเลสาบสีมรกตใสสะอาดและสวยงาม สะท้อนภาพของภูเขาท้องฟ้าสีคราม ป่าดงดิบอันอุดมสมบูรณ์ ทุกสถานที่ล้วนเป็นความงามที่ธรรมชาติได้บรรจงสร้างไว้ ได้ตั้งภาพวาดในจินตนาการจึงได้รับการขึ้นทะเบียนให้เป็นมรดกโลกทางธรรมชาติ โดยองกรณ์

UNESCO เมื่อปี ค.ศ. 1992 และเป็นสถานที่ท่องเที่ยวระดับ 5A ของจีน ที่ใครๆ ต่างก็ใฝ่ฝันอยากไปเยือนสักครั้งในชีวิต (เดินทางโดยใช้รถเวียนของอุทยาน)



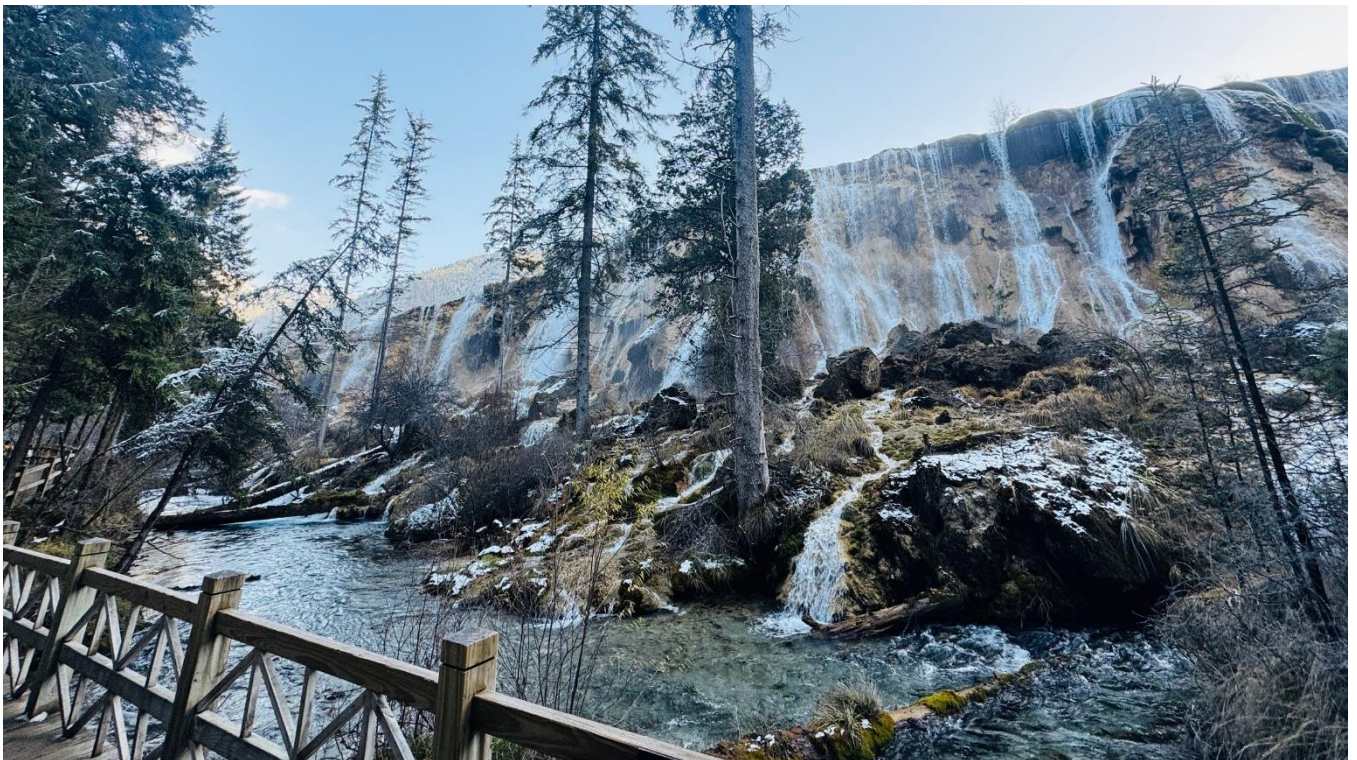
นำท่านชม **ทะเลสาบยาว (Long Lake)** ใหญ่ที่สุดในจิวจ้ายโกว ยาวกว่า 7 กิโลเมตร อยู่ท่ามกลางขุนเขาในบรรยากาศที่เงียบสงบแต่งดงาม ชม ทะเลสาบห้าสี เป็นทะเลสาบที่มีสีของน้ำแปลกตา โดยเฉพาะเมื่อยามแสงอาทิตย์ตกกระทบพื้นน้ำ สีของน้ำในทะเลสาบจะเปล่งประกายเป็นสีรุ้งงดงาม

จากนั้นนำท่านชม **ทะเลสาบ5สี (Five Flower Lake)** เป็นทะเลสาบที่มีสีของน้ำแปลกตา โดยเฉพาะเมื่อยามแสงอาทิตย์ตกกระทบพื้น สีของน้ำในทะเลสาบจะเปล่งประกายเป็นสีรุ้งงดงามมาก เป็นอุทยานที่เหมาะสมกับการไปถ่ายพรีเวดดิ้งธีมเทพนิยายมากๆ



กลางวัน รับประทานอาหารกลางวัน ณ ภัตตาคาร (มื้อที่ 9)

บ่าย นำท่านชม **น้ำตกธารไข่มุก (Pearl Shoals Waterfall)** ซึ่งเป็นน้ำตกที่ไหลผ่านถ้ำลำธารใหญ่น้อยที่สลักซับซ้อนดั่งวังบาดาล โดยมีสายน้ำทอดยาวลดหลั่นกันมาเป็นระยะทางถึง 310 เมตร โดยไม่ขาดช่วงสายธารส่องประกายระยิบระยับราวกับความงามของเส้นไข่มุก ให้ท่านได้สนุกกับการบันทึกถ่ายภาพและดื่มด่ำกับธรรมชาติที่สวยงามได้อย่างเต็มที่ ถึงเวลานัดหมายออกจากอุทยาน



จากนั้นนำท่านชม **ทะเลสาบนกยูง (Peacock Lake)** ด้วยสีสันของสายน้ำที่เป็นสีฟ้าเข้ม-อ่อน สลับกันขึ้นอยู่กับระดับความลึกของน้ำ และรูปร่างของทะเลสาบคล้ายนกยูง จึงเป็นที่มาของชื่อนั่นเอง และในยามใบไม้เปลี่ยนสี เมื่อใบไม้สีต่างๆ ร่วงหล่นบนผืนน้ำ ก็จะแผ่กระจายออกคล้ายนกยูงกำลังรำแพน จนเป็นที่ร่ำลือว่าหากได้ชมความงามของทะเลสาบนี้ ก็ไม่อาจเห็นทะเลสาบอื่นใดงดงามได้อีก



ต่อด้วยนำท่านชม **ทะเลสาบแพนด้า (Panda Lake)** เป็นทะเลสาบสีเขียวอมน้ำเงิน เพราะเชื่อว่าเคยมีหมีแพนด้าลงมาดื่มน้ำในทะเลสาบแห่งนี้

จากนั้นนำท่านชม **หมู่บ้านชูเจิง (Shuzheng Village)** เป็นหนึ่งใน 9 หมู่บ้านแห่งจิวจ้ายโกว เป็นหมู่บ้านเก่าแก่ของชาวทิเบต ล้อมรอบด้วยความสวยงามของธรรมชาติ

****แจ้งเพื่อทราบ:** การเที่ยวชมภายในอุทยานจิวจ้ายโกว อาจปรับเปลี่ยนตามเวลาและจำนวนผู้เข้าชมในแต่ละวัน โดยหัวหน้าทัวร์และมัคคุเทศก์จะนำเที่ยวตามจุดสำคัญที่กำหนดในโปรแกรม หากไม่สามารถเข้าชมได้ครบทุกจุด บริษัทขอสงวนสิทธิ์ในการคืนค่าใช้จ่ายทุกกรณี

ค่า

รับประทานอาหารเช้า ณ ภัตตาคาร (มื้อที่ 10)

ที่พัก

NEW JIUZHAI HOTEL หรือระดับเทียบเท่า (มาตรฐานจีน)

วันที่ 5

สถานีรถไฟความเร็วสูง – นั่งรถไฟความเร็วสูงกลับเฉิงตู – ถนนไท่กู่หลี่ – ถนนคนเดินชุนซีลู่ + POP MART – หมีแพนด้ายักษ์ปิ่นตึกIFS

เช้า

รับประทานอาหารเช้า ณ ห้องอาหารภายในโรงแรม (มื้อที่ 11)

นำท่านเดินทางสู่สถานีรถไฟความเร็วสูง นำท่านเดินทางกลับสู่เฉิงตูด้วยรถไฟความเร็วสูง (ใช้เวลาเดินทางประมาณ 2 ชั่วโมง)

หมายเหตุ:

- ตารางเวลาและขบวนรถไฟอาจมีการเปลี่ยนแปลงได้ตามความเหมาะสม หากรอบรถไฟตรงกับช่วงเวลารับประทานอาหารกลางวัน ทางบริษัทจะจัดเตรียมอาหารแบบ Set Box ไว้บนรถไฟ เพื่อไม่ให้กระทบกับโปรแกรมการท่องเที่ยว
- รายการนี้ **รวมบริการขนย้ายกระเป๋าเดินทางใบใหญ่** โดยจะถูกขนส่งไปกับรถบัส และลูกค้าจะได้รับคืนเมื่อถึงโรงแรมที่พัก
- **กระเป๋าสัมภาระใบเล็ก กรุณาดูแลด้วยตนเอง** และจัดสัมภาระให้สะดวกต่อการขึ้น-ลงรถไฟ เนื่องจากรถไฟจอดแต่ละสถานีประมาณ 2-6 นาที จึงควรหลีกเลี่ยงกระเป๋าขนาดใหญ่เกินไป
- *****ห้ามนำวัตถุอันตราย และสิ่งของต้องห้ามเข้าสถานีรถไฟ ยกเว้น**
- น้ำยาทาเล็บ, น้ำยาย้อมผม, หรือ สารเคมีในการย้อมสี และเคลือบต่างๆ (**ไม่เกิน 20 มิลลิลิตร**)
- สเปรย์ของเหลว เช่น สเปรย์ฉีดผม, โฟมใส่ผม, ยาฆ่าแมลง หรือน้ำหอมปรับอากาศ (**ไม่เกิน 120 มิลลิลิตร**)
- ไม้ขีดไฟ จำกัดไม่เกิน 2 กล่อง, ไฟแช็กแบบธรรมดา จำกัดไม่เกิน 2 ชิ้น



กลางวัน

รับประทานอาหารกลางวัน ณ ภัตตาคาร **(มื้อที่ 12)**

บ่าย

นำท่านเที่ยวชม **ถนนไท่กุ่หลี่** ซ้อป๋ิงคอมเพล็กซ์ ร้านอาหาร ห้างสรรพสินค้าใต้ดิน โรงภาพยนตร์ จัตุรัส และโรงแรมหรูอย่าง The Temple House ใครชอบสไตล์จีนโมเดิร์น จากนั้นนำท่าน ช้อปปิ้ง **ถนนคนเดินชุนซีลู่** (Chunxi Road Pedestrian Street) หรือ Walking Street ของเสฉวน เป็นย่านช้อปปิ้งทันสมัยชื่อดังที่นี่ เทียบกับสยามสแควร์เมืองไทยเลยทีเดียว เป็นถนนขนาดใหญ่ และเป็นถนนปิดที่ไม่ให้รถวิ่งผ่านเข้าไปได้ ภายในสองฝากฝั่งของถนนมีแต่ร้านค้าขายสินค้ามากมาย ตั้งแต่ร้านแบรนด์เนมชื่อดัง สินค้าแบรนด์จีน มีสินค้ามากมายให้เลือกซื้อ อาทิ เสื้อผ้า รองเท้า เครื่องสำอาง เครื่องดื่ม อาหารการกิน รวมถึงยังมีห้างสรรพสินค้าขนาดใหญ่ชื่อดังให้เหล่านักช้อปปิ้งได้เดินเลือกซื้อสินค้าตามใจชอบกันอย่างเพลิดเพลิน



นำท่านเช็คอิน **หมีแพนด้ายักษ์ปิ่นตึก (IFS Building)** แลนด์มาร์กชื่อดังใจกลางเมืองเฉิงตู ซึ่งโดดเด่นด้วยประติมากรรมแพนด้ายักษ์สุดน่ารักกำลังปีนอยู่บนอาคารราวกับกำลังมุดออกมาจากคาน้ำชา กลายเป็นสัญลักษณ์และจุดเช็คอินยอดนิยมที่นักท่องเที่ยวจากทั่วโลกไม่ควรพลาด จากนั้นให้ท่านอิสระเพลิดเพลินกับการช้อปปิ้งภายในห้างสรรพสินค้า IFS ซึ่งรวบรวมสินค้าแบรนด์ชั้นนำและร้านค้าทันสมัยมากมาย โดยเฉพาะ **POP MART** ร้านอาร์ตทอยชื่อดังระดับโลก ที่มีคอลเลกชันสุดฮิตให้เลือกสะสมและลุ้นเปิดกล่องสุ่ม (Blind Box) มากมาย อาทิ **Molly, Skull Panda, Hirono, Dimoo, Crybaby, Labubu, Pucky และ Sweet Bean** ให้ท่านได้ร่วมสัมผัสความสนุกของการ “เสี่ยงจุ่ม” และเลือกซื้อของฝากสุดน่ารักกลับบ้านตามอัธยาศัย



ค่า
ที่พัก รับประทานอาหารค่ำ ณ ภัตตาคาร (วันที่ 13) *เมนูพิเศษ! บุฟเฟต์อาหารทะเล
RIVER HOTEL หรือระดับเทียบเท่า (มาตรฐานจีน)

วันที่ 6 ถนนโบราณชอยกว้างชอยแคบ + POP MART – สนามบินเฉิงตู (CA471: 14.20 – 16.40) กรุงเทพฯ (สนามบินสุวรรณภูมิ)

เช้า รับประทานอาหารเช้า ณ ห้องอาหารภายในโรงแรม (**มือที่ 14**)
จากนั้นนำท่านเที่ยวชม **ถนนโบราณชอยกว้างชอยแคบ + POP MART** จัดว่ามีเสน่ห์ของความเป็นอาคาร ตกแต่งด้วยเรื่องราววิถีชีวิตการเป็นอยู่ของคนจีนเฉิงตูในสมัยโบราณ แต่ผสมความทันสมัยใส่เข้าไปได้อย่างลงตัว ถนนคนเดินมี 3 ซอย แต่ละซอยมีความยาวประมาณ 400 เมตร มีร้านค้าเล็กๆ ตั้งเรียงรายอยู่ในแต่ละซอยและตรอกให้เดินช้อปปิ้งเพลิน ทั้งร้านหนังสือ ร้านชา-กาแฟ บาร์ เสื้อผ้า ไปจนถึงร้านอาหารนานาชาติ รวมร้านค้าทุกซอยแล้วมีจำนวนหลายร้อยร้านค้า



สมควรแก่เวลานำท่านเดินทางสู่ **สนามบินเฉิงตูเทียนฟู่ เฉิงตู**

- 14.20 น.** นำท่านเดินทางกลับสู่**กรุงเทพมหานคร** โดยสายการบิน **Air China** เที่ยวบินที่ **CA471**
* น้ำหนักกระเป๋า 23 กิโลกรัม/ท่าน ท่านละ 1ใบ
**มีบริการอาหารและเครื่องดื่มบนเครื่อง ทั้งนี้ รูปแบบอาหารอาจเปลี่ยนแปลงเป็นอาหารร้อนหรือ Snack Box ตามความเหมาะสมและนโยบายของสายการบินในแต่ละเที่ยวบิน โดยมีต้องแจ้งให้ทราบล่วงหน้า
- 16.40 น.** เดินทางถึง **ท่าอากาศยานสุวรรณภูมิ** กรุงเทพมหานคร โดยสวัสดิภาพ พร้อมความประทับใจในการเดินทาง

✔ อัตราค่าบริการรวม



ค่าตัวโดยสารเครื่องบินไป-กลับ ชั้นประหยัด พร้อมค่าภาษีสนามบินทุกแห่งตามรายการทัวร์ข้างต้น (ข้อมูล ณ วันที่ 28 เมษายน 2569)



เจ้าหน้าที่บริษัท ๙ คอยอำนวยความสะดวกทุกท่านตลอดการเดินทาง



ค่าประกันวินาศภัยเครื่องบินตามเงื่อนไขของแต่ละสายการบิน



ค่าอาหาร ค่าเข้าชม และ ค่ายานพาหนะทุกชนิดตามที่ระบุไว้ในรายการทัวร์ข้างต้น



ค่าน้ำหนักกระเป๋าเดินทางตามสายการบิน กำหนดไว้ที่ 23 กิโลกรัม / ท่าน / ใบ



คุ้มครองการเสียชีวิตจากอุบัติเหตุสูงสุด 2,000,000 บาท
คุ้มครองค่ารักษาพยาบาลจากอุบัติเหตุสูงสุด 500,000 บาท

(เงื่อนไขตามกรมธรรม์)เงื่อนไขประกันการเดินทาง ค่าประกันอุบัติเหตุและค่ารักษาพยาบาล คุ้มครองเฉพาะกรณีที่ได้รับอุบัติเหตุระหว่างการเดินทางไม่คุ้มครองถึงการสูญเสียทรัพย์สินส่วนตัวและไม่คุ้มครองโรคประจำตัวของผู้เดินทางและคุ้มครองเฉพาะผู้เดินทางไปกลับพร้อมกรุ๊ปเท่านั้น



ค่าที่พักห้องละ 2-3 ท่าน ตามโรงแรมที่ระบุไว้ในรายการหรือ ระดับเทียบเท่า

- กรณีห้อง TWIN BED (เตียงเดี่ยว 2 เตียง) ซึ่งโรงแรมไม่มีหรือเต็ม ทางบริษัทขอปรับเป็นห้อง DOUBLE BED แทนโดยมี ต้องแจ้งให้ทราบล่วงหน้า
- หากต้องการห้องพักแบบ DOUBLE BED ซึ่งโรงแรมไม่มีหรือเต็ม ทางบริษัทขอปรับเป็นห้อง TWIN BED แทนโดยมี ต้อง แจ้งให้ทราบล่วงหน้า เช่นกัน
- กรณีพักแบบ TRIPLE ROOM 3 ท่าน ท่านที่ 3 อาจเป็นเสริมเตียง หรือ SOFA BED หรือ เสริมฟูกที่นอน ทั้งนี้ ขึ้นอยู่กับรูปแบบการจัดห้องพักของโรงแรมนั้นๆ

✘ อัตราค่าบริการไม่รวม



ค่าทำหนังสือเดินทางไทย และเอกสารต่างด้าว



ค่าภาษีน้ำมัน ที่สายการบินเรียกเก็บเพิ่ม หลังจากจากทางบริษัทฯ ได้ออกตั๋วเครื่องบินไปแล้ว ซึ่งลูกค้าต้องชำระส่วนต่างเพิ่ม อัตราค่าทัวร์ที่นำเสนอนี้ ใ้รวมภาษีน้ำมันและภาษีสนามบินตามอัตราปัจจุบัน ณ วันที่ออกโปรแกรมแล้ว อย่างไรก็ตาม หากก่อนวันเดินทาง ทางสายการบินมีการประกาศปรับขึ้นค่าภาษีน้ำมัน ภาษีสนามบิน หรือมีค่าใช้จ่ายเพิ่มส่วนอื่นๆ (แม้ว่าทางบริษัทฯ จะได้ทำการออกตั๋วเครื่องบินไปแล้วก็ตาม) ทางบริษัทฯ ขอความกรุณาเรียกเก็บค่าใช้จ่ายในส่วนนี้เพิ่มตามความเป็นจริง



ภาษีมูลค่าเพิ่ม 7% และหัก ณ ที่จ่าย 3%



ค่าทิปมีคฤศก์ท้องถิ่นและคนขับรถ รวม 2,000 บาท/ท่าน/ทริป (เด็กชำระทิปเท่ากับผู้ใหญ่) ชำระที่สนามบิน



ค่าน้ำหนักกระเป๋าเดินทางในกรณีที่เกิดกว่าสายการบินกำหนด



ค่าใช้จ่ายส่วนตัวนอกเหนือจากรายการ เช่น ค่าเครื่องดื่ม, ค่าอาหารที่สั่งเพิ่ม, ค่าโทรศัพท์ ฯลฯ สำหรับท่านที่รับประทานอาหารพิเศษ อาหารเจ หรือไม่ทานเนื้อสัตว์ ไม่ทานหมู ไม่ทานไก่ และมีความจำเป็นให้ทางบริษัท จัดเตรียมอาหารไว้ให้ท่านเป็นพิเศษนอกเหนือจากที่กรุ๊ปจัดไว้ในรายการ ขอสงวนสิทธิ์ในการเรียกเก็บค่าใช้จ่ายเพิ่มเติมตามจริงเท่านั้น



ค่าธรรมเนียมเอกสารเข้าเมืองสำหรับผู้ถือพาสปอร์ตต่างประเทศ

*(ทางรัฐบาลจีนประกาศยกเลิกรหัสให้คนไทย ผู้ที่ประสงค์จะพำนักระยะสั้นในประเทศจีน ในรอบ 6 เดือน ไม่เกิน 90 วัน **ถ้ากรณีทางรัฐบาลจีนประกาศให้กลับมาใช้วีซ่า ผู้เดินทางจะต้องเสียค่าใช้จ่ายเพิ่มในการขอวีซ่าตามที่สถานทูตกำหนด)*





เงื่อนไขการยกเลิก

**กรณีการขอยกเลิกการเดินทาง หรือเลื่อนการเดินทาง นักท่องเที่ยวหรือตัวแทนจำหน่าย(ผู้มีชื่อในเอกสารการจอง) จะต้องแฟกซ์ อีเมลล์ หรือ มาเซ็นเอกสารการยกเลิกที่บริษัท ใดๆอย่างใดอย่างหนึ่ง เพื่อเป็นการแจ้งยกเลิกกับทางบริษัทอย่างเป็นทางการเป็นลายลักษณ์อักษร (ทางบริษัทไม่ขอรับยกเลิกการจอง ผ่านทางโทรศัพท์ไม่ว่ากรณีใดๆ)

**กรณีนักท่องเที่ยวหรือตัวแทนจำหน่าย ต้องการขอรับเงินค่าบริการคืน นักท่องเที่ยวหรือตัวแทนจำหน่าย (ผู้มีชื่อในเอกสารการจอง) จะต้องแฟกซ์ อีเมลล์ หรือ มาเซ็นเอกสารการขอรับเงินคืนที่บริษัท ใดๆอย่างใดอย่างหนึ่ง เพื่อทำเรื่องขอรับเงินค่าบริการคืน โดยแนบหนังสือมอบอำนาจพร้อมหลักฐานประกอบการมอบอำนาจ หลักฐานการชำระค่าบริการต่างๆ และหน้าสมุดบัญชีธนาคารที่ต้องการให้นำเงินเข้าให้ครบถ้วน โดยมีเงื่อนไขการคืนเงินค่าบริการ ตาม “ประกาศคณะกรรมการธุรกิจนำเที่ยวและมัคคุเทศก์ เรื่อง หลักเกณฑ์เกี่ยวกับการกำหนดอัตราการจ่ายเงินค่าบริการคืนให้นักท่องเที่ยว พ.ศ. 2563” ดังนี้

ยกเลิก ไม่น้อยกว่า 30 วันก่อนการเดินทาง (ไม่นับวันเดินทาง)

คืนเงินค่าทัวร์เต็มจำนวน ยกเว้น ค่าใช้จ่ายที่เกิดขึ้นจริงเพื่อการเตรียมการนำเที่ยว ทั้งหมด เช่น ค่ามัดจำตัวเครื่อง ค่าบริการแลนด์ ต่างประเทศ เป็นต้น

การยกเลิกเดินทางกับกรุ๊ปที่ออกเดินทางช่วงเทศกาลวันหยุด เช่น ปีใหม่, สงกรานต์ เป็นต้น

บางสายการบินมีการกักที่นั่งมัดจำที่นิ่งกับสายการบิน และค่ามัดจำที่พัก รวมถึงเที่ยวบินพิเศษ เช่น CHARTER FLIGHT **จะไม่มีการคืนเงินมัดจำ หรือ ค่าทัวร์ทั้งหมดที่ชำระแล้ว** ไม่ว่ายกเลิกด้วยกรณีใดๆ

ยกเลิก ไม่น้อยกว่า 15-29 วันก่อนเดินทาง (ไม่นับวันเดินทาง)

คืนเงิน 50% ของค่าทัวร์ทั้งหมด ยกเว้น ค่าใช้จ่ายที่เกิดขึ้นจริงเพื่อการเตรียมการนำเที่ยวทั้งหมด เช่น ค่ามัดจำตัวเครื่อง ค่าบริการแลนด์ ต่างประเทศ เป็นต้น

หากท่านงดการใช้บริการรายการใดรายการหนึ่งหรือไม่เดินทางพร้อมคณะ

ทางบริษัทฯ จะถือว่าท่านสละสิทธิ์ **ไม่อาจเรียกร้องค่าบริการและเงินมัดจำคืน ไม่ว่ากรณีใดๆ ทั้งสิ้น**

ยกเลิก น้อยกว่า 15 วันก่อนการเดินทาง

ทางบริษัทฯ ขอสงวนสิทธิ์ ไม่คืนเงินค่าทัวร์ทั้งหมด การจ่ายเงินคืนแก่นักท่องเที่ยวตามข้อกำหนดด้านบน ซึ่งมีการหักเงินในบางส่วนนั้น เนื่องจากทางบริษัทมีค่าใช้จ่ายที่ได้จ่ายจริงเพื่อการเตรียมการจัดนำเที่ยวไปแล้ว เช่น การมัดจำที่นิ่งบัตรโดยสารเครื่องบิน การจองที่พัก และ ค่าใช้จ่ายที่จำเป็นอื่นๆ เป็นต้น

กรณีนักท่องเที่ยวคนเข้าเมืองในกรุงเทพฯ และต่างประเทศปฏิเสธการเดินทางออกหรือเข้าประเทศที่ระบุ

บริษัทฯ ขอสงวนสิทธิ์ที่จะไม่คืนค่าทัวร์ ไม่ว่ากรณีใดๆ *สำคัญ !! บริษัททำธุรกิจเพื่อการท่องเที่ยวเท่านั้น ไม่สนับสนุนการเดินทางเข้าญี่ปุ่นโดยผิดกฎหมาย ลูกค้าต้องผ่านการตรวจคนเข้าเมืองด้วยตัวของตัวเอง โดยมัคคุเทศก์ไม่สามารถช่วยเหลือใดๆได้ทั้งสิ้น *





สำคัญ โปรดอ่านเงื่อนไขที่ท่านควรรทราบ



ข้อมูลสำคัญเกี่ยวกับสายการบิน

การจัดที่นั่งบนเครื่องบินจะถูกกำหนดโดยสายการบิน ซึ่งจะดำเนินการผ่านระบบอัตโนมัติ ผู้โดยสารไม่สามารถเลือกที่นั่งได้ และที่นั่งอาจไม่ได้อยู่ติดกัน ซึ่งบริษัทไม่สามารถเข้าไปจัดการได้แต่อย่างใด



ข้อมูลสำคัญเกี่ยวกับโรงแรมที่พัก

ห้องพักในโรงแรมอาจมีความแตกต่างกัน ดังนั้น ห้องพักประเภทห้องเดี่ยว (Single) ห้องพักรคู่ (Twin/Double) และห้องพักสำหรับ 3 ท่าน (Triple) อาจไม่ได้ตั้งอยู่ในอาคารหรือชั้นเดียวกัน



เงื่อนไขและข้อควรทราบอื่นๆ ที่ท่านควรรทราบ

รายการทัวร์อาจมีการปรับเปลี่ยนหรือยกเลิกตามสภาพอากาศและความเหมาะสม โดยคำนึงถึงความปลอดภัยของผู้เดินทางเป็นหลัก โดยไม่จำเป็นต้องแจ้งให้ทราบล่วงหน้า

อัตราค่าทัวร์ที่นำเสนอนี้ ได้รวมภาษีน้ำมันและภาษีสนามบินตามอัตราปัจจุบัน ณ วันที่ออกโปรแกรมแล้ว อย่างไรก็ตาม หากก่อนวันเดินทาง ทางสายการบินมีการประกาศปรับขึ้นค่าภาษีน้ำมัน ภาษีสนามบิน หรือมีค่าใช้จ่ายเพิ่มส่วนอื่นๆ (แม้ว่าทางบริษัทฯ จะได้ทำการออกตั๋วเครื่องบินไปแล้วก็ตาม) ทางบริษัทฯ ขอความกรุณาเรียกเก็บค่าใช้จ่ายในส่วนต่างนี้เพิ่มตามความเป็นจริง

ไม่รับผิดชอบค่าใช้จ่าย ตัวเครื่องบินภายในประเทศทุกกรณี

กรณีที่ท่านเดินทางจากต่างจังหวัด ค่าใช้จ่ายในการเดินทางเช่น ตัวเครื่องบิน รถไฟ รถทัวร์ ที่พัก ไม่ได้อยู่ในรายการทัวร์ รวมถึงกรณีที่เกี่ยวข้อง (ภายในประเทศ) มีการเปลี่ยนแปลงอันเนื่องมาจาก สายการบินเปลี่ยนแปลงเวลาบิน เที่ยวบิน ยกเลิกเที่ยวบิน หรือสาเหตุสุดวิสัยอื่นๆ ทางบริษัทฯ จะไม่รับผิดชอบค่าใช้จ่ายในส่วนนี้



หากทำการชำระเงินแล้ว

ทางบริษัทขอสงวนสิทธิ์ในการถือว่าท่านได้ยอมรับเงื่อนไขดังกล่าวแล้ว และจะไม่มีการฟ้องร้องใดๆ เนื่องจากท่านได้ยอมรับเงื่อนไขในการให้บริการแล้ว

สำคัญ!!

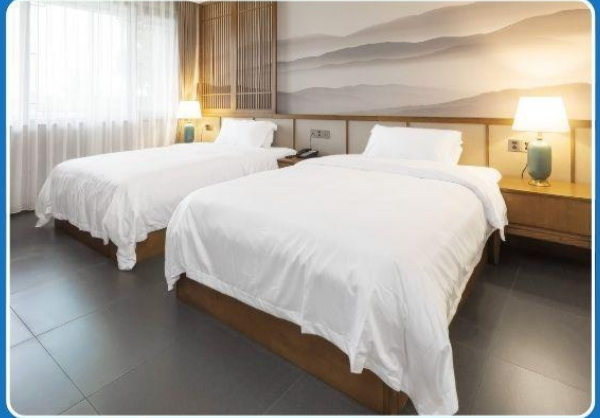
กรุณาอ่านเงื่อนไข
แนบท้ายโดยละเอียด
เพื่อประโยชน์สูงสุดของท่าน



ตัวอย่างประเภทห้องพัก



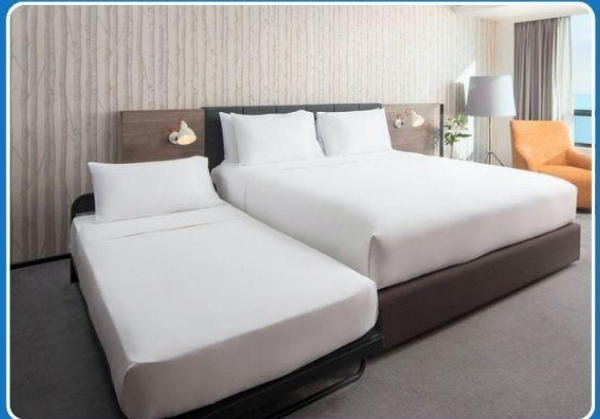
 SINGLE (SGL)



 TWIN (TWN)



 DOUBLE (DBL)



 TRIPLE (TRP)

****รูปภาพห้องพักเป็นเพียงภาพสื่อถึงประเภทของเตียงเท่านั้น ไม่ใช่ภาพห้องพักจริงสำหรับการเข้าพัก****



2UTFU-CA004 เฉิงตู เทียว 3 อุทยานไฮไลท์ สี่ดรุณี ปี้เฉิงโกว จิวจ้ายโกว 6 วัน 5 คืน * ไม่ลงร้านช้อปปิ้ง * โดยสายการบิน Air China (CA)

อัปเดต 30.06.2569