



หนีหนาว ซินเจียง คานาสี

อุหลุมูจี

อุหลุมูจี ♦ ธารน้ำห้ำสี ♦ แกรนด์แคนยอนซูยกุน ♦ หมู่บ้านเหมอู่

中国南方航空
CHINA SOUTHERN AIRLINES

8 DAY 7 NIGHT



ธารน้ำห้ำสี



แกรนด์แคนยอนซูยกุน



อู่เอ้อเอ้อ

หมู่บ้านเหมอู่

ท่านละ

73,900



เดินทาง

19-26 ก.ย. 69



รวมอาหาร
ทุกมื้อ



ไม่ลง
ร้านช้อปปิ้ง



รวมทิป
ไกด์ท้องถิ่น



น้ำหนักกระเป๋า
23 กิโลกรัม

หนึ่ห่าว ซินเจียง

คานาสือ

อุหลู่มู่จี

อุหลู่มู่จี ◊ ธารน้ำห่าสี ◊ แกรนด์แคนยอนชยุถุน ◊ หมู่บ้านหอบู่



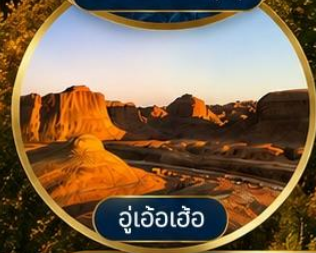
8 DAY 7 NIGHT



ธารน้ำห่าสี



แกรนด์แคนยอนชยุถุน



อู่เอ้อเอ้อ

หมู่บ้านหอบู่

ท่านละ

73,900



เดินทาง

19-26 ก.ย. 69



รวมอาหาร
ทุกมื้อ



ไม่ลง
ร้านช้อปปิ้ง



รวมทิป
ไกด์ท้องถิ่น



น้ำหนักกระเป๋า
23 กิโลกรัม

เที่ยวบินขาไป

CZ362

CAN - URC

10.00 น. - 15.20 น.

CZ6892

เที่ยวบินขากลับ

CZ6883

URC - CAN

16.45 น. - 21.55 น.

CZ361

CAN - BKK

23.35 น. - 01.30+1 น.

วันที่	สถานที่ท่องเที่ยว	รายละเอียด			โรงแรมที่พัก หรือเทียบเท่า
		เช้า	เที่ยง	เย็น	
1	สนามบินสุวรรณภูมิ – สนามบินคนหมิง – อุหลุมจี - ตลาดพื้นเมืองต้าปาจา	-	-	-	RAMADA HOTEL
2	อุหลุมจี - อุทยานธรณีเค็อกโตเคย์ - ฟุหยุน	☉	☉	☉	REZEN HOTEL
3	ฟุหยุน - ธารน้ำห่าสี - ปู่เอ๋อร์จิ้น	☉	☉	☉	SU TONG
4	ปู่เอ๋อร์จิ้น - อุทยานคานาสือ - ทะเลสามมังกรกลับ - โค้งวงพระจันทร์ - ศาลาชมปลา - เจียงเต็งยี่	☉	☉	☉	HONG FU SHENG TAI
5	หมู่บ้านเหมอมู่ - หมู่บ้านชนเผ่าถูกว่า - ปู่เอ๋อร์จิ้น	☉	☉	☉	SU TONG HOTEL
6	ปู่เอ๋อร์จิ้น - แพะเมืองผี - เคอลามาอี - บอน้ำมันสีดำ	☉	☉	☉	JIN JIANG DU
7	ขุยถุน - แกรนด์แคนยอนตูซานจื่อ – อุหลุมจี	☉	☉	☉	RAMADA HOTEL
8	สนามบินอุหลุมจี-สนามบิเซียงไฮ้-สนามบินสุวรรณภูมิ	☉	-	-	-

รายละเอียดการเดินทาง	
สายการบิน	เดินทางโดยสายการบินไชน่าเซาเทิร์น แอร์ไลน์ (CZ) สู่ประเทศจีน
โรงแรม	โรงแรมระดับมาตรฐานท้องถิ่นระดับ 4 ดาว พร้อมสิ่งอำนวยความสะดวกครบครัน
อาหาร	อาหารเช้าภายในโรงแรม มื้อกลางวันและค่ำภัตตาคารอาหารท้องถิ่น
โปรแกรมพิเศษ	อุทยานธรณีเค็อกโตเคย์, อุทยานคานาสือ, แกรนด์แคนยอนตูซานจื่อ, หมู่บ้านเหมอมู่
หัวหน้าทัวร์	หัวหน้าทัวร์ไทย มีประสบการณ์ในเส้นทางจีน ให้บริการตลอดการเดินทาง ไกด์ท้องถิ่น พูดไทยมีประสบการณ์ในเส้นทางจีนเจียงให้บริการในจีน

***** คืนวันที่ 18 ก.ย เดินทางออกจากบ้านเพื่อให้ถึงสนามบินสุวรรณภูมิก่อนเที่ยงคืน*****

วันแรก/19 ก.ย สนามบินสุวรรณภูมิ - สนามบินกวางโจว – อุหลุมจี - ตลาดพื้นเมืองต้าปาจา

- 12.10 น. ✈️ คณะพร้อมกัน ณ **สนามบินสุวรรณภูมิ** ชั้น 4 บริเวณเคาน์เตอร์ สายการบินไชน่าเซาเทิร์น เจ้าหน้าที่บริษัทฯ คอยให้การต้อนรับ กรุณาสังเกตป้าย **หนีห่าวจีนเจียง**
- 03.00 น. ➔ เห็นฟ้าสู่ สนามบินกวางโจว โดยเที่ยวบินที่ CZ3036 BKK-CAN 03.00-07.00
- 07.00 น. ถึงสนามบินกวางโจว เพื่อรอเที่ยวบินสู่อุหลุมจี นำท่านผ่านพิธีตรวจคนเข้าเมือง
- 10.00 น. ➔ เห็นฟ้าสู่ สนามบินอุหลุมจี โดยเที่ยวบินที่ CZ6892 15.40-20.55
- 20.55 น. คณะเดินทางถึงท่าอากาศยานอุหลุมจี นำท่านรับสัมภาระ จากนั้นนำท่านสู่**ตลาดต้าปาจา**ตลาดพื้นเมืองที่เป็นสัญลักษณ์ของเมืองอุหลุมจี จำหน่ายสินค้าพื้นเมือง เช่น อัลมอนต์, วอลนัท, กีร์อบแห้ง, ลูกเกด ฯลฯ และยังมีสินค้าประเภทเครื่องดนตรีพื้นเมือง รวมถึงเครื่องทองเหลือง
👉 พักค้างคืนในเมืองอุหลุมจี **RAMADA HOTEL** หรือเทียบเท่า



วันที่สอง/20 ก.ย

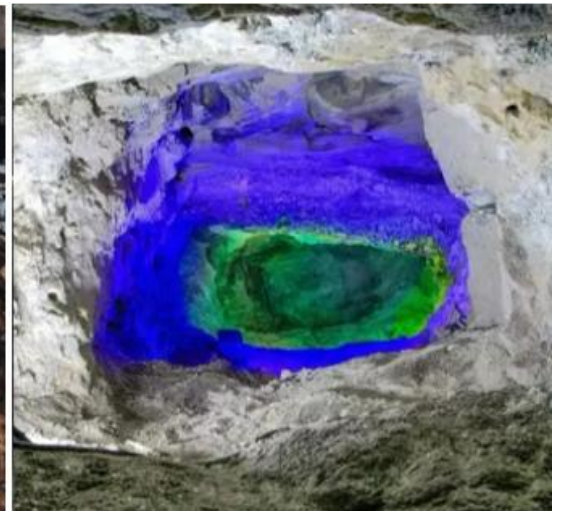
อุหลุมู่ฉี - อุทยานธรณีได้ออกโตเคย์ - ฟูหยุน

เช้า ๑๐ รับประทานอาหารเช้า ณ ห้องอาหารของโรงแรม - **เช็คเอาท์ออกจากโรงแรม**
นำท่านเดินทางสู่**อุทยานธรณีได้ออกโตเคย์ หรือ เคอเคอโถ้วไห่** (เดินทางประมาณ4-5ชั่วโมง)
ตอนเหนือของเขตปกครองตนเองซินเจียงอุยกูร์ เป็นอุทยานธรณีระดับชาติที่โดดเด่นด้วยภูมิทัศน์
หินแกรนิตขนาดใหญ่ หน้าผาสงชัน ธารน้ำใส และเหมืองเก่าที่มีความสำคัญทางประวัติศาสตร์



เที่ยง ๑๐ รับประทานอาหารกลางวัน ณ **ภัตตาคาร**
นำท่านชมภายใน**อุทยานธรณีได้ออกโตเคย์**เช่นแกรนด์แคนยอนอีร์ดิซเต็มไปด้วยทิวทัศน์
หินแกรนิตและพืชพรรณที่อุดมสมบูรณ์โดยมีแม่น้ำอีร์ดิซไหลผ่านพื้นที่**ชุ่มน้ำเคอเกอซูลี** ชาว
ท้องถิ่นเรียกว่า "ทะเลสาบเปิดป่า" เพราะในช่วงฤดูร้อนและฤดูใบไม้ร่วงมักมีนก ห่าน หงส์อพยพ
มาทำรังและเติบโตเป็นจำนวนมาก **เขตรอยเลื่อนแผ่นดินไหวคาร่าซีเกล** เกิดจากแผ่นดินไหวฟู
หยุนในปี 1931 ซึ่งส่งผลกระทบไปทั่วโลกและทำให้เกิดพื้นที่ทรุดตัวอันน่าตื่นตา ที่จุดศูนย์กลาง
แผ่นดินไหวในคาร่าซีเกล พื้นที่ทรุดตัวดังกล่าวมีขนาดความยาว 1,500 เมตรและกว้าง 350 เมตร
นำท่านเข้าชม **ถ้ำเหมือง Ayiguos** มีความยาว 800 เมตร ภายในถ้ำมีแร่ธาตุมากกว่า 80 ชนิด ที่เกิด
จากสายแร่หมายเลข 3 เช่น เบริล, สปอดูมิน, แม่น้ำควอตซ์, ริงไมกา ฯลฯ

ค่ำ ๑๐ รับประทานอาหารค่ำ ณ **ภัตตาคาร**
☞ พักค้างคืนในเมืองฟูหยุน **REZEN HOTEL** หรือเทียบเท่า *



วันที่สาม/21 ก.ย พุ่หฺยุน - อุทยานเขอเขอทัวไฮ้ - ธารน้ำห้ำสี - ปู่เอ๋อรั๋จิ้น

เช้า

☉ **รับประทานอาหารเช้า ณ ห้องอาหารโรงแรม – เช็กเอาท์ออกจากโรงแรม**

นำท่านชม**เมืองพุ่หฺยุน**เขตมณฑลอัลไต เขตปกครองตนเองซินเจียงอุยกูร์ ติดกับแม่น้ำเอ๋อรั๋ติช เป็นแหล่งท่องเที่ยวระดับ 4A ของประเทศที่ผสมผสานระหว่างการชมธรรมชาติ การพักผ่อนหย่อนใจ และการเรียนรู้วัฒนธรรม เขตทิวทัศน์นี้รวมทรัพยากรธรรมชาติท้องถิ่นกับวัฒนธรรมพื้นบ้าน มีสิ่งอำนวยความสะดวก เช่น ทางเดินไม้ริมน้ำ ลานน้ำ พื้นที่ริมน้ำ และกลุ่มประติมากรรม นำท่านเก็บภาพ หลังจากนั้นเดินทางสู่เมืองปู่เอ๋อรั๋จิ้น (เดินทางประมาณ 4-5 ชั่วโมง)



**เที่ยง
บ่าย**

☉ **รับประทานอาหารกลางวัน ณ ภัตตาคาร**

นำท่านเดินทางสู่**เมืองปู่เอ๋อรั๋จิ้น** เป็นเมืองขนาดเล็กที่ตั้งอยู่ในภาคเหนือของซินเจียง อยู่ทางทิศตะวันตกเฉียงใต้ของแนวเทือกเขาอัลไต โดยมีชายแดนกับรัสเซีย คาซัคสถานและมองโกเลีย ระหว่างทางท่านจะได้ชมทิวทัศน์อันหลากหลาย ทุ่งหญ้าอันกว้างใหญ่ที่มีทิวทัศน์สวยงาม นำท่านชม**ธารน้ำห้ำสี** เป็นแม่น้ำที่ไหลผ่านกลางทะเลทรายโกบีอันยิ่งใหญ่ พร้อมทั้งโอบล้อมด้วยธรรมชาติ เมื่อยามที่แสงอาทิตย์ส่องล่ำธารธาร น้ำแห่งนี้จะปรากฏเป็น สายรุ้งห้ำสี จึงได้รับสมญานามว่า ธารน้ำห้ำสี และชมแกรนด์แคนยอน หรือที่เรียกว่า หาดห้ำสี ดินผสมหินหลากหลายสีอันสวยงาม ซึ่งเกิดจากการกัดเซาะของ สายน้ำและสายลมทำให้เกิดเป็นรูปทรงต่างๆ ให้ท่านถ่ายรูปกันตามอัธยาศัย

ค่ำ

☉ **รับประทานอาหารค่ำ ณ ภัตตาคาร**

☞ พักค้างคืนในเมืองปู่เอ๋อรั๋จิ้น **SU TONG HOTEL** หรือเทียบเท่า ****



วันที่สี่/22 ก.ย

ปูเออร์จิ้น - อุทยานคานาสีอ - ทะเลสาบมังกรหลับ

โค้งวงพระจันทร์ - ทะเลสาบเทวดา - ศาลาชมปลา - ล่องเรือทะเลสาบ

- เช้า**
 - ☉ **รับประทานอาหารเช้า ณ ห้องอาหารโรงแรม - เช็ดเอาท์ออกจากโรงแรม**
 - นำท่านเดินทางสู่**อุทยานคานาสีอ** (ใช้เวลาเดินทางประมาณ2ชั่วโมง) ดินแดนที่ได้รับการยกย่องว่าเป็นแผ่นดินบริสุทธิ์แหล่งสุดท้ายของมวลมนุษย์ที่ปราศจากมลภาวะ มีธรรมชาติที่โดดเด่นด้วยทะเลสาบที่มีผืนน้ำสีสวย อีกทั้งยังเป็นแหล่งรวมพืชพรรณ และสัตว์ป่านานาชนิด นำท่านชม**ทะเลสาบมังกรหลับ** หรือทะเลสาบโหวหลง มีเกาะอยู่ กลางทะเลสาบ เมื่อมองจากด้านบนจะคล้ายกับสันหลังของมังกรที่กำลังหลับไหล จากนั้นชม **โค้งวงพระจันทร์** เกิดจากแม่น้ำคานาสีอที่ไหลคดเคี้ยวผ่านหุบเขา ทำให้เกิดโค้งน้ำรูปตัวเอสที่ดูคล้ายพระจันทร์เสี้ยว
- เที่ยง**
 - ☉ **รับประทานอาหารกลางวัน ณ ภัตตาคาร**
 - ชม**ทะเลสาบเทวดา**ลักษณะเป็นหนองน้ำตื้นเกิดจากน้ำในทะเลสาบคานาสีอที่ไหลเข้าไปในพื้นที่ป่าและทุ่งหญ้า บางบริเวณที่พื้นที่ค่อนข้างสูงจะเกิดเป็นเกาะเล็กๆกลางทะเลสาบเวลาที่แสงแดดส่องลงมาทำให้เกิดแสงระยิบระยับดูสวยงาม นำท่านขึ้นบันได 1,068 ขั้น เพื่อไปยัง**ศาลาชมปลา** หรือ กวนหยิวถึง เมื่อมองจากจุดนี้จะเห็นทัศนียภาพของทะเลสาบกลางหุบเขาได้ทั้งสี่ด้าน รวมถึงยอดเขาที่สูงที่สุดของเทือกเขาอัลไต และถ้าโชคดีอาจได้เห็น 'หงหยิว' หรือปลาแดงขนาดใหญ่ มีความยาวประมาณ 8-12เมตร ขึ้นมาว่ายน้ำเล่นบนผืนน้ำอีกด้วย จากนั้นนำท่านชมบรรยากาศโดยการ **ล่องเรือทะเลสาบคานาสีอ** หรือทะเลสาบคานาสี ทะเลสาบน้ำจืดที่อยู่ท่ามกลางวงโอบล้อมของเทือกเขาอัลไตซึ่งอยู่สูงจากระดับน้ำทะเลประมาณ 1,374 เมตร ยาวประมาณ 24 กิโลเมตร ทะเลสาบแห่งนี้ มีฉายาว่า "ทะเลสาบเปลี่ยนสี" ด้วยเหตุที่เมื่อสภาพอากาศเปลี่ยนแปลง สีของน้ำในทะเลสาบก็จะเปลี่ยนตามกล่าวคือในวันท้องฟ้าสดใสในทะเลสาบแห่งนี้จะเป็นสีเขียวครามเข้ม ในวันครึ้มฟ้าครึ้มฝนน้ำในทะเลสาบจะเปลี่ยนเป็นสีเขียวเทาและในช่วงฤดูร้อนที่อุณหภูมิเพิ่มขึ้นสูง น้ำในทะเลสาบก็จะสะท้อนออกมาเป็นสีเขียวครามขุ่น จากนั้นนำท่านเดินทางสู่**เมืองเจียงเต็งยี**
- ค่ำ**
 - ☞ **รับประทานอาหารค่ำ ณ ภัตตาคาร**
 - ☞ พักค้างคืนในเมืองเจียงเต็งยี **HONG FU SHENG TAI HOTE** หรือเทียบเท่า



วันที่ห้า/23 ก.ย เจียงเต๋ยยี - หมูบ้านเหมอมู่ - หมูบ้านชนเผ่าถูกว่า - ทุ่งหญ้า - ภูเอ๋อร์จิ้น

- เช้า** ๑๐ รับประทานอาหารเช้า ณ ห้องอาหารโรงแรม - **เช็คเอาท์ออกจากโรงแรม**
นำท่านเดินทางสู่**หมู่บ้านเหมอมู่ซุน** (ใช้เวลาเดินทางประมาณ2ชั่วโมง)
ตั้งอยู่ด้านตะวันออกเฉียงเหนือของทะเลสาบคานาสี้ออกกับแม่น้ำเหมอมู่ หมู่บ้านนี้อยู่ด้านบนของอุทยานคานาสี้อ เป็นหมู่บ้านเก่าแก่ที่มีความงดงาม
ได้รับการรักษาจากชาวบ้านจากอดีตมาจนถึงปัจจุบัน สถาปัตยกรรมของ หมู่บ้านเหล่านี้จะเน้นที่การใช้ไม้ต้นใหญ่ที่มีความแข็งแรง ทนต่อลม และความหนาวภายนอกบริเวณบ้านพร้อมบรรยากาศและวิวทิวทัศน์ที่เปรียบเสมือนเมืองในนวนิยายบนโลกมนุษย์
- เที่ยง** ๑๑ รับประทานอาหารกลางวัน ณ **ภัตตาคาร**
- บ่าย** นำท่านเดินทางสู่ **หมู่บ้านชนเผ่าถูกว่า** ตั้งอยู่ทางใต้ของทะเลสาบคานาสี้อเป็นหมู่บ้านเก่าแก่ไม่กี่แห่งที่เหลืออยู่ มีประชากรมากกว่า 100 ครอบครัว ชาวบ้านยังคงรักษาวิถีชีวิตแบบดั้งเดิม ทั้งการ ประกอบอาชีพเลี้ยงสัตว์รูปแบบของตัวบ้านที่ทังสี่ด้าน ทำจากไม้และอิฐ มุงหลังคา ทรงสูงชันเพื่อกันหิมะสะสม มี เฝิงกันแดด รวมถึงยังรักษาภาษา วัฒนธรรม และประเพณี โบราณไว้คงเดิม นำท่านเดินทางสู่**เมืองภูเอ๋อร์จิ้น** (ใช้เวลาเดินทางประมาณ2ชั่วโมง)
ระหว่างทางชมความสวยงามของทุ่งหญ้าและเทือกเขาราวกับหลุดออกมาจากโปสการ์ด
- ค่ำ** ๑๑ รับประทานอาหารค่ำ ณ **ภัตตาคาร**
☞ พักค้างคืนในเมืองภูเอ๋อร์จิ้น **SU TONG HOTEL** หรือเทียบเท่า ***



เช้า ๑๐ รับประทานอาหารเช้า ณ ห้องอาหารโรงแรม - **เชิดเอาท์ออกจากโรงแรม**

นำท่านเดินทางสู่เมืองเคอลามาอี ชม **เมืองผีอุเอ้อเฮ้อ** เดินทางประมาณ 4 ชั่วโมง เป็นแผ่นดินที่เกิดจากการกัดเซาะของกระแสลมทำให้เกิดเป็นรูปร่างต่างๆ เปรียบเสมือนดินแดนพิศวงในนิยาย เดิมสถานที่แห่งนี้เคยเป็นทะเลสาบเมื่อหลายพันล้านปีก่อนต่อมาเกิดได้เกิดการพลิกตัวของเปลือกโลกเคลื่อนไหวอย่างรุนแรงทำให้เกิดการพลิกตัวของท้องน้ำเหนือทะเลสาบกลายเป็นทะเลทรายให้ เป็นหินรูปร่างแปลก ตามที่เกิดจากการกัดเซาะของกระแสลมแรง



เที่ยง ๑๐ รับประทานอาหารกลางวัน ณ ภัตตาคาร

นำท่านเดินทางสู่**เมืองเคอลามาอี**เป็นเมืองทางตอนเหนือของเขตปกครองตนเองซินเจียงอุยกูร์ ทางตะวันตกเฉียงเหนือของสาธารณรัฐประชาชนจีน นำท่านชม **บ่อน้ำมันสีดำ** ในแถบที่ราบสูง และบนภูเขาแห่งนี้ยังคงมีน้ำมันดิบสีดำอยู่มากจนคนท้องถิ่นบริเวณนี้ ได้ขนานนาม ภูเขาแห่งนี้ว่า **"ภูเขามังกรดำ"** เป็นบ่อน้ำมันที่ใหญ่ที่สุดของมณฑลซินเจียง และใหญ่เป็นอันดับที่ 2 ของประเทศจีน นำท่านถ่ายรูปกับฟองน้ำมันยักษ์ที่เป็นสัญลักษณ์ของเมือง

ค่ำ ๑๐ รับประทานอาหารค่ำ ณ ภัตตาคาร

☞ พักค้างคืนในเมืองเคอลามาอี **SU TONG HOTEL** หรือเทียบเท่า ****



เช้า ๑๐ รับประทานอาหารเช้า ณ ห้องอาหารโรงแรม - **เช็ดเอ้าท์ออกจากโรงแรม**

นำท่านเดินทางสู่ **เมืองชยุณ** (ใช้เวลาเดินทางประมาณ 2 ชั่วโมง) เพื่อชม **แกรนด์แคนยอนดูซานจื่อ** เป็นหุบเขายักษ์ที่เกิดจากการ กัดเซาะของธารน้ำแข็งและหิมะจากเทือกเขาเทียนชานมานานนับล้านปีจนกลายเป็นภูมิทัศน์อันน่าอัศจรรย์มีลำน้ำที่ไหลลงมาจากธารน้ำแข็งทได้กัดเซาะดินและหินจนกลายเป็นร่องลึกขนาดมหึมาสร้างภูมิทัศน์เต็มไปด้วยหน้าผาสูงชัน ลวดลายของชั้นดินหินเป็นริ้วคลื่นราวกับถูกแกะสลัก ด้วยสิวขนาดยักษ์ จนได้รับการยกย่องว่าเป็น "มหัศจรรย์ธรณีแห่งเทียนชาน" สิ่งที่ทำให้ที่นี่พิเศษคือมุมมองที่สามารถเห็นเส้นสายร่องลึกนับพันสลับซับซ้อนงดงามศิลป์ของงานธรรมชาติอีกทั้งบริเวณไหล่เขาด้านบนยังเป็นทุ่งหญ้าและทิวเขาโล่งกว้าง ตัดกับผาหินลึกเบื้องล่างอย่างน่าตื่นตา ปัจจุบันแกรนด์แคนยอนดูซานจื่อได้รับการพัฒนาเชิงท่องเที่ยวแบบอนุรักษ์ มีจุดชมวิวมามากมายให้ท่านเดินชมวิวนบนสะพานแก้ว

เที่ยง ๑๐ รับประทานอาหารกลางวัน ณ **ภัตตาคาร**

บ่าย นำท่านเดินทางสู่ **เมืองอุหลุมู่ฉี** (ใช้เวลาเดินทางประมาณ 3-4 ชั่วโมง) เป็นพื้นที่เขตปกครองที่ใหญ่ที่สุดของประเทศจีน ได้รับสมญานามว่า "ดินแดนแห่งทุ่งหญ้าอันสวยงาม" เป็นต้นกำเนิดแห่งบทเพลงอันคลาสสิกและโรแมนติก ระหว่างทางท่านจะได้ชมทัศนียภาพอันสวยงามของดินแดนแห่งทุ่งหญ้า

ค่ำ ๑๐ รับประทานอาหารค่ำ ณ **ภัตตาคาร**

☞ พักค้างคืน **RAMADA HOTEL** หรือเทียบเท่า ****



เช้า ๑๐ รับประทานอาหารเช้า ณ ห้องอาหารโรงแรม - **เช็คเอาท์ออกจากโรงแรม**
นำท่านสู่ **อุทยานหงชาน** หรือ ภูเขาแดง ตั้งอยู่ใจกลางเมืองอุรุมฉี บนฝั่งตะวันออกของแม่น้ำอุรุมฉี เป็นอุทยานธรรมชาติบนภูเขาที่มีลักษณะคลาสสิกอันเป็นเอกลักษณ์ มีลักษณะคล้ายมังกรนอนแผ่ ตะวันออก-ตะวันตก โดยหัวของมังกรยื่นออกไปในแม่น้ำอุรุมฉี หงชานนั้นงดงามและสูงชัน ซึ่งถือเป็นสัญลักษณ์ของเมืองอุรุมฉี หงชานมีความสูง 910.6 เมตรเหนือระดับน้ำทะเล เขาแดงประกอบด้วย หินทรายสีม่วงแดงยุคเพอร์เมียน จึงเป็นที่มาของชื่อ เมื่อขึ้นไปถึงยอดเขาหงชาน นำท่านชมวิว ทิวทัศน์แบบพาโนรามาของเมืองอุรุมฉี ซึ่งเป็นสถานที่ที่นักท่องเที่ยวที่มาเยือนอุรุมฉีไม่ควรพลาด บนยอดเขามิวัด **ยู่หวงเกอ หมายถึง "ห้องแห่งราชาสวรรค์"** กล่าวกันว่าสร้างขึ้นในสมัยราชวงศ์ถัง (ค.ศ. 618-907) ซึ่งมีพระสงฆ์จำนวนมากมาศึกษาพระคัมภีร์ที่นี่ นำท่านชมความสวยงามของเจดีย์ 3 ชั้นที่มีการผสมผสานสถาปัตยกรรมจีนหลากหลายที่หาชมได้ยาก



เที่ยง ๑๐ รับประทานอาหารกลางวัน ณ **ภัตตาคาร**
เมืองได้เวลาอันควรนำท่านเดินทางสู่**สนามบินอุหลุมู่ฉี** เพื่อเดินทางกลับสู่ประเทศไทย
16.45 น. ➔ เห็นฟ้าสู่ สนามบินกวางโจว โดยเที่ยวบินที่ CZ6881 16.45-21.55
21.55 น. ถึงสนามบินกวางโจว เพื่อรอเที่ยวบินสู่กรุงเทพฯ
23.35 น. ➔ เห็นฟ้าสู่ สนามบินสุวรรณภูมิ โดยเที่ยวบินที่ CZ3035 23.35-01.30+1

***** **ในวันถัดไปคือวันที่ 27 ก.พ** *****

01.30 น. ถึงสนามบินสุวรรณภูมิกรุงเทพฯ โดยสวัสดิภาพ 🙌🙌

****หมายเหตุ****

-รูปภาพใช้ประกอบในการบรรยายโปรแกรมเท่านั้น

-โปรแกรมสามารถปรับเปลี่ยนได้ตามสถานการณ์จริง สภาพอากาศ และความเหมาะสมของเส้นทาง

เดินทาง 69 (คณะ20ท่าน)	ระดับที่พัก	พัสดุ (บาท/ท่าน)	พัสดุเพิ่ม (บาท)
19 – 26 ก.ย	4 ดาว	73,900	12,000

เงื่อนไขการสำรองที่นั่ง

- 1.จองพร้อมชำระงวดแรก 30,000 บาท / ท่าน พร้อมส่งหน้าพาสปอร์ตเพื่อทำการจองและออกตั๋ว
- 2.ส่วนที่เหลือชำระภายใน 45 วันก่อนเดินทาง หรือตามวันที่ระบุในใบยืนยันจองตั๋ว
- 3.การยกเลิกทางบริษัทฯของสงวนสิทธิ์หักเงินตามค่าใช้จ่ายที่เกิดขึ้นตามจริง

อัตราที่รวม

1. ค่าตั๋วเครื่องบินไป-กลับ แบบหมู่คณะ โดยสายการบินสายการบิน ไซน่าเซาเทิร์น CZ ชั้นประหยัด
2. ค่ารถปรับอากาศเที่ยวตามรายการ พร้อมคนขับรถที่ชำนาญเส้นทาง
3. ค่าห้องพักในโรงแรมระดับ 4 ดาว มาตรฐานห้องดีน พัก2ท่าน/ห้อง ตามที่ระบุในรายการ หรือระดับเดียวกัน รวม 7 คืน
4. ค่าอาหารทุกมื้อที่ระบุตามรายการพร้อมน้ำดื่มระหว่างมือ และระหว่างวัน 2 ขวด ต่อวัน
5. ค่าบัตรเข้าชมสถานที่และการแสดงทุกแห่งที่ระบุตามรายการ
6. ไกด์จีนพูดภาษาไทย และหัวหน้าทัวร์ไทยดูแลคณะตลอดทริป
7. ค่าประกันอุบัติเหตุในการเดินทางแบบหมู่คณะคุ้มครองตามกรมธรรม์
8. ค่าทิปสำหรับไกด์จีน,ค่าทิปสำหรับคนขับรถ และค่าทิปสำหรับหัวหน้าทัวร์

อัตราที่ไม่รวม

1. ค่าจัดทำหนังสือเดินทาง
2. ภาษีต่าง ๆ เช่น ภาษี 7% ภาษีหัก ณ ที่จ่าย 3% ฯลฯ
3. ค่าใช้จ่ายส่วนตัวอื่นๆ เช่น ค่าโทรศัพท์, ค่าซักรีด, มินิบาร์และทีวีช่องพิเศษ ฯลฯ ที่ไม่ได้ระบุไว้ในรายการ
4. ค่าอาหารและเครื่องดื่มสั่งพิเศษและค่าทิปต่างๆในกรณีที่ใช้บริการใดๆ
5. ทิปหัวหน้าทัวร์ ขึ้นต่ำนวันละ 100 บาท X 8 วัน

หมายเหตุ

1. ในกรณีที่ผู้เดินทางน้อยกว่า 20 ท่าน ราคาอาจจะมีการปรับตามผู้จำนวนผู้เดินทางจริง หรือไม่มีหัวหน้าทัวร์
2. กรณีที่เกิดเหตุจำเป็นสุดวิสัยจากการยกเลิกเที่ยวบิน หรือการล่าช้าของสายการบิน ทำให้ไม่สามารถ กิน-เที่ยว และพักโรงแรมได้ครบตามโปรแกรมทัวร์ที่ระบุ ทางบริษัทฯ ขอสงวนสิทธิ์ในการที่จะไม่คืนค่าใช้จ่ายใดๆ ทั้งสิ้น เพราะถือเป็นเหตุสุดวิสัยเกิดขึ้นโดยตรงจากทางสายการบิน และบริษัทฯ จะไม่รับผิดชอบใดๆ
3. บริษัทฯ ขอสงวนสิทธิ์ที่จะเปลี่ยนแปลงรายละเอียดบางประการในทัวร์นี้ เมื่อเกิดเหตุจำเป็นสุดวิสัยจนไม่อาจแก้ไขได้และจะไม่รับผิดชอบใดๆ ในกรณีที่เกิดเหตุสุดวิสัยต่าง ๆ เช่น อุบัติเหตุ, ภัยธรรมชาติ, การตลาจล, การนัดหยุดงาน, ปัญหาการจราจรติดขัด และทรัพย์สินส่วนตัวสูญหาย หรือหลงลืมตามสถานที่ต่างๆ ที่เกิดขึ้น ฯลฯ เหตุการณ์ใดๆ ที่อยู่นอกเหนือความดูแลและการควบคุมของบริษัทฯ ทั้งนี้ จะยึดถือผลประโยชน์ ตลอดจนความปลอดภัยของคณะเป็นสำคัญ
4. เนื่องจากรายการทัวร์นี้เป็นแบบเหมาจ่ายเบ็ดเสร็จ หากท่านสงสัยสิทธิ์การใช้บริการใดๆ ตามรายการ หรือ ในการถูกปฏิเสธการเข้าประเทศไม่ว่าในกรณีใดก็ตาม ทางบริษัทฯ ขอสงวนสิทธิ์ไม่คืนเงินในทุกกรณี
5. กำหนดการเดินทางอาจมีการเปลี่ยนแปลงได้เพื่อความเหมาะสม
6. หากสายการบินมีการยกเลิกเที่ยวบิน, ล่าช้าหรือหากมีเหตุการณ์ประการใดที่เกิดขึ้นจากสายการบินทางบริษัทฯ ขอสงวนสิทธิ์ที่จะเปลี่ยนแปลงรายละเอียดบางประการในทัวร์นี้เพื่อให้เหมาะสมกับสถานการณ์หน้างานที่เกิดขึ้น
7. กรณีเดินทางเป็นตัวกรุ๊ป หากออกตัวแล้ว ไม่สามารถขอคืนเงินได้ ไม่สามารถเปลี่ยนวันเดินทางได้ และไม่สามารถระบุที่นั่งนั่งได้ ในกรณีที่ต้องการระบุที่นั่งจะมีค่าใช้จ่ายเพิ่ม
8. ท่านที่จะออกตัวเครื่องบินภายในประเทศ ในกรณีที่เที่ยวบินมีการล่าช้าหรือยกเลิกเที่ยวบินทำให้เกิดผลกระทบกับเที่ยวบินภายในประเทศทางบริษัทฯ ไม่มีส่วนในการรับผิดชอบค่าใช้จ่ายที่เกิดขึ้นใดๆ ทั้งสิ้น
9. ในกรณีที่ลูกค้าติดโควิดหรือมีการเจ็บป่วยจากเหตุใดๆ ทางบริษัทฯ ไม่มีส่วนรับผิดชอบใดๆ ทั้งสิ้น
10. ในกรณีที่กระเป๋าล่าช้า สูญหายหรือชำรุดที่เกิดจากสายการบินใดๆ ทางบริษัทฯ ขอสงวนสิทธิ์ในการรับผิดชอบใดๆ
11. ตัวแบบหมู่คณะไม่สามารถยกเลิก, เปลี่ยนแปลงหรือขอเงินคืนได้ในกรณีใด และไม่ระบุที่นั่งล่วงหน้าได้ ทุกที่นั่งมีค่าใช้จ่ายหากท่านต้องการระบุที่นั่งกรุณาเช็คราคากับเจ้าหน้าที่
12. เมื่อท่านทำการชำระมัดจำกับทางเอเจนท์หรือตรงกับบริษัทฯ ถือว่าลูกค้ารับทราบและยอมรับทุกรายละเอียดที่กล่าวเบื้องต้นแล้ว

****หมายเหตุ**** โปรแกรมการเดินทางอาจเปลี่ยนแปลงได้ตามความเหมาะสม เนื่องจากสภาพ ลม ฟ้า อากาศ, การล่าช้าอันเนื่องมาจากสายการบิน และสถานการณ์ในต่างประเทศที่ทางคณะเดินทางในขณะนั้น เพื่อความปลอดภัยในการเดินทาง โดยบริษัทฯ ได้มอบหมายให้ หัวหน้าทัวร์ผู้นำทัวร์ มีอำนาจตัดสินใจ ณ ขณะนั้นทั้งนี้การตัดสินใจ จะคำนึงถึงผลประโยชน์ของหมู่คณะเป็นสำคัญ เมื่อท่านทำการจองและชำระเงินมัดจำแล้ว บริษัทฯ ถือว่าท่านได้ยอมรับเงื่อนไขของทางบริษัทฯ แล้ว



แผนประกันภัย
ทรรษา 25



ข้อตกลงคุ้มครอง (Insuring Agreement)

ไม่จำกัดอายุผู้ทำประกันภัย (No age limit)

จำนวนเงินเอาประกันภัย (บาท)
Sum Insured (Bht.)

1. เสียชีวิต สูญเสียอวัยวะ สายตา หรือทุพพลภาพถาวรสิ้นเชิง อ.บ.1 ต่อคน P.A.1: Loss of life, dismemberment, loss of sight or total permanent disability per person	1,000,000
2. การรักษาพยาบาลต่ออุบัติเหตุแต่ละครั้ง ต่อคนหรือต่อระยะเวลาการเดินทาง คุ้มครองไม่เกิน Medical expenses due to accident, limit per person and per period of insurance	500,000
2.1 การเคลื่อนย้ายผู้ป่วยกลับภูมิลำเนา หรือสถานพยาบาลจากกรณีอุบัติเหตุ การเดินทางกลับประเทศหรือโรงพยาบาลที่เหมาะสมในประเทศ รวมถึงการเดินทางด้วยรถพยาบาลจากจุดเกิดเหตุไปยังสถานพยาบาลขณะอยู่ในต่างประเทศ (รวมอยู่ในค่ารักษาพยาบาล ข้อ 2.) Evacuation expense from injury, return transport of insured to residence or to suitable hospital closest to residence, incl. appropriate car ambulance from event place to hospital (included in no.2 sum insured)	100,000
2.2 การรักษาพยาบาลอันเนื่องมาจากการก่อการร้าย ต่ออุบัติเหตุแต่ละครั้ง ต่อคนหรือต่อระยะเวลาการเดินทาง (รวมอยู่ในค่ารักษาพยาบาล ข้อ 2.) Medical Expenses due to Act of Terrorism, limit per person and per period of insurance, (included in no.2 sum insured)	30,000
2.3 คุ้มครองพิเศษ ค่ารักษาพยาบาลจาก อุบัติเหตุจากการเล่นสกี, การดำน้ำ (snorkeling), ผู้โดยสารเรือเร็ว, บานาน่าโบท, เจ็ตสกี, เรือลากร่มและชีวอร์กเกอร์ ต่ออุบัติเหตุแต่ละครั้งต่อคนหรือต่อระยะเวลาการเดินทาง (รวมอยู่ในค่ารักษาพยาบาล ข้อ 2.) Special coverage : Medical expenses arising from accident from skiing, snorkeling, speed boat, banana boat, jet ski, parasailing (pulled by speed boat), sea walker, per each accident (included in no.2 sum insured)	คุ้มครอง Covered
3. ค่าใช้จ่ายในการขนส่งศพกลับภูมิลำเนา คุ้มครองไม่เกิน Repatriation expense for mortal remains	100,000
4. อาหารเป็นพิษ คุ้มครองไม่เกิน Food poisoning	100,000
5. ชดเชยรายได้รายวันในกรณีเข้ารับรักษาพยาบาลผู้ป่วยในจากอุบัติเหตุในและต่างประเทศต่อวัน (สูงสุด 30 วัน) Hospitalization benefit from injury - domestic and outbound per day (max 30 days)	800