



บริษัท กู๊ดเวิลด์ทัวร์แอนด์ทราเวล จำกัด
GOOD WORLD TOUR AND TRAVEL CO.,LTD.
100/9 หมู่บ้านชวนชื่นทอส์ฟอเวนิว ซอย 9/3 หมู่ที่ 8
ตำบลบางคูวัด อำเภอเมืองปทุมธานี จังหวัดปทุมธานี 12000



@goodworldtour

☎ 095-991-9878

✉ goodworldtourandtravel@gmail.com

🌐 www.goodworldtour.com



SCANDINAVIA

สวีเดน นอร์เวย์ เดนมาร์ก 10 วัน 7 คืน

UIEU
010

นอนบนเรือ 1 คืน



"Sea View Cabin"

รถไฟ Fjersbane



ล่องเรือบนฟยอร์ด



เข้าชม 8 สถานที่ชื่อดังห้ามพลาด
และราชวังโรสเนบอร์ก
เป็นต้นกำเนิดเรื่องราว
นิรทไฟ Fjersbane
ล่องเรือบนฟยอร์ด
นิรทรางน้ำสุดสวยของสถาปัตยกรรม
บนเรือ 1 คืน ที่สุดบน Sea View

สิทธิพิเศษเรื่องตั๋วเครื่องบินสวีเดน นอร์เวย์ เดนมาร์ก
ที่จองจองโปรแกรมยุโรปเหนือ เก็บเวลา
ไม่รอรับ ที่โรงแรมไม่จ่ายค่าบริการ
สิทธิพิเศษ กรุ๊ปของสวีเดน นอร์เวย์ เดนมาร์ก
ตามกำหนด จากสนามบินโรสเนบอร์ก
เมืองสต็อกโฮล์ม สวีเดน นอร์เวย์ เดนมาร์ก
และราชวังโรสเนบอร์ก
สวีเดน นอร์เวย์ เดนมาร์ก

ราคาเริ่มต้น
109,900

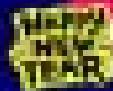
ราคาส่วนที่เพิ่ม
ไม่รวมค่าเดินทาง

ดูใบเสนอราคา

8-17, 15-24 ต.ค.
28 พ.ย. - 7 ธ.ค., 4-13 ธ.ค.

24 ธ.ค. 2569 - 2 ม.ค. 2570

- 📄 30 นก.
- 🛏 3-4 ต.ค.
- 🍷 20%
- 🍽️ เมนูพิเศษ Seafood Buffet on-board
- 👨‍👩‍👧‍👦 10 ที่นั่ง





SCANDINAVIA

UIEU
010

สวีเดน นอร์เวย์ เดนมาร์ก 10 วัน 7 คืน

นอนบนเรือ 1 คืน



"Sea View Cabin"

รถไฟ Flamsbana



ล่องเรือชมฟยอร์ด



SPECIAL OFFER
ราคารวมทุกอย่าง
ไม่ต้องจ่ายเพิ่ม
คาร์นิตีที่พัก
ห้องพักแบบ Seaview บนเรือ

เข้าพระราชวังโรเซนบอร์ก เข้าพิพิธภัณฑ์เรือวาซา นั่งรถไฟ Flamsbana ล่องเรือชมฟยอร์ด เมืองเบอร์เก็น นั่งรถรางขึ้นจุดชมวิวยอดเขา Floyen



บริการอาหารครบทุกมื้อ
พิเศษ อาหารไทย 1 มื้อ
และ บุฟเฟ่ต์สแกนดิเนเวียน

เที่ยวครบ 3 เมืองหลวง สต็อกโฮล์ม กรุงออสโล โคเปนเฮเก้น เกมล่าสูเดน อุทยานฟร็อกเนอร์ เมืองทะเล
ภูิดวาเก้น เมืองเบอร์เก็น พระราชวังอมาเลียนบอร์ก ลิตเติลเมอร์เมด น้ำพุเทพีออน ย่านบูฮาวน์ ถนนสตรีท

- โรงแรมที่พัก ระดับ 3-4 ดาว
- น้ำหนักกระเป๋า 30 กิโลกรัม
- บริการอาหาร 20 มื้อ

DAY	ITINERARY	MEALS		
		BF	L	D
1	กรุงเทพ-สนามบินสุวรรณภูมิ	×	×	×
2	สนามบินสุวรรณภูมิ-ดูไบ-สต็อกโฮล์ม-แกมล่าสแตน ฟิธิธภัณฑ์เรือวาซา	×	×	✓
3	สต็อกโฮล์ม-เมืองออสโล	✓	✓	✓
4	เมืองออสโล-อุทยานฟร็อกเนอร์-เมืองเกโล่	✓	✓	✓
5	เมืองกัวดาเกิน-ล่องเรือชมของนัฟยอร์ด-รถไฟ FLAMSBANA TRAIN-เมืองเบอร์เกิน	✓	✓	✓
6	เมืองเบอร์เกิน-ย่านบริกเกิน-ยอดเขาฟลอยน-เมืองเกโล่	✓	✓	✓
7	ออสโล-เรือสำราญ Go Nordic Cruise	✓	✓	✓
8	โคเปนเฮเกิน-อมาเลียนบอร์ก-ปราสาทโรเซนบอร์ก ช้อปปิ้งถนนสตรอยก์	✓	✓	✓
9	ลิตเติ้ลมอร์เมต-น้ำพุเกฟิออน-ย่านนูฮาวน์-สนามบิน	✓	×	×
10	สนามบินดูไบ-กรุงเทพ-สนามบินสุวรรณภูมิ	×	×	×

วันที่หนึ่ง กรุงเทพ-สนามบินสุวรรณภูมิ

(-/-/-)

22.00 น. **!!!!** ขณะเดินทางพร้อมกัน ณ สนามบินสุวรรณภูมิ อาคารผู้โดยสารขาออกระหว่างประเทศ ชั้น 4 ประตู 9 แถว T สายการบินเอมิเรตส์ แอร์ไลน์ (EK) เจ้าหน้าที่ให้การต้อนรับและอำนวยความสะดวก



Aircraft ของสายการบินที่จะให้บริการรวมถึงการตกแต่งภายในของเครื่องบินอาจจะมีความแตกต่างกันไปในแต่ละเที่ยวบิน

TRAVEL TIPS



ท่านสามารถทำการสแกน QR CODE นี้ เพื่อรับชมข้อมูลดังต่อไปนี้

- ที่นั่งบนเครื่องบินของสายการบินเอมิเรตส์
- สิ่งอำนวยความสะดวกระหว่างเที่ยวบินของสายการบินเอมิเรตส์

วันที่สอง สนามบินสุวรรณภูมิ-ดูไบ-สต็อกโฮล์ม-แกมล่าสแตน-ฟิฟิรกันท์เรือวาซา

(-/-/D)

- 01.35 น. ✈️ ออกเดินทางสู่ เมืองดูไบ ประเทศสหรัฐอาหรับเอมิเรตส์ โดยสายการบินเอมิเรตส์ เที่ยวบินที่ EK385 (🍷 บริการอาหารและเครื่องดื่มบนเครื่องบิน)
- 04.40 น. 🚗 เดินทางถึง เมืองดูไบ ประเทศสหรัฐอาหรับเอมิเรตส์ **แวะเปลี่ยนเครื่อง**



TRAVEL TIPS

ท่านสามารถทำการสแกน QR CODE นี้ เพื่อรับชมข้อมูลดังต่อไปนี้ ระหว่างรอเปลี่ยนเครื่องที่ดูไบมีอะไรทำบ้าง ?

- 08.45 น. ✈️ ออกเดินทางสู่ เมืองสต็อกโฮล์ม ประเทศสวีเดน โดยสายการบินเอมิเรตส์ เที่ยวบินที่ EK157 (🍷 บริการอาหารและเครื่องดื่มบนเครื่องบิน)
- 13.45 น. 🚗 เดินทางถึง สนามบินเมืองสต็อกโฮล์ม ประเทศสวีเดน หลังผ่านพิธีการตรวจคนเข้าเมืองและศุลกากร จากนั้นเที่ยวชม เมืองหลวงของประเทศสวีเดน ที่มีความสวยงามที่สุดแห่งหนึ่งของโลก จนได้รับการขนานนามว่า “ความงามบนผิวน้ำ” (Beauty on Water) หรือราชินีแห่งทะเลบอลติก



กรุงสต็อกโฮล์ม เป็นเมืองแห่งประวัติศาสตร์มาตั้งแต่ครั้งศตวรรษที่ 13 ศิลปะและสถาปัตยกรรมผสมผสานความทันสมัยของบ้านเมือง ตึกรามบ้านช่อง รวมทั้งปราสาทราชวัง ตั้งอยู่ริมน้ำและตามเนินสูงต่ำ ทำให้สต็อกโฮล์มเป็นเมืองที่สวยงามที่สุดแห่งหนึ่งในโลก



นำท่านสู่ แกมลาสแตน ย่านเมืองเก่าแก่ที่สุด ปัจจุบันยังทิ้งร่องรอยแห่ง ความเป็นเมืองแห่งยุคกลาง และยังเป็นที่ตั้งของพระราชวังหลวง, รัฐสภา, มหาวิหาร, ตลาดหุ้น ตลอดจนกลุ่มอาคารพิพิธภัณฑ์รวมถึงยังเป็นมุกถ่ายรูปรูปที่ต้องห้ามพลาดสำหรับนักท่องเที่ยวที่มาเยือนกรุงสต็อกโฮล์ม จากนั้นนำท่านเข้าชม พิพิธภัณฑ์เรือวาซา ซึ่งตั้งโชว์เรือรบโบราณที่กู้ขึ้นมาได้จากที่ใต้ทะเล และยังคงสภาพที่สมบูรณ์ เรือวาซานั้นสร้างขึ้นเมื่อปี ค.ศ.1628 หวังจะให้ป็นเรือรบที่ใหญ่ที่สุด บรรทุกปืนใหญ่ถึง 64 กระบอก วันแรกที่ออกเดินทางได้ 500 เมตร ก็จมลงสู่ใต้ทะเลลึก 35 เมตร และในศตวรรษที่ 20 เรือลำนี้ได้ถูกยกขึ้นมาจากใต้ทะเลโดยใช้เทคนิคพิเศษที่มีความทันสมัย และได้นำเรือวาซาลำดังกล่าวมาจัดแสดงเป็นพิพิธภัณฑ์ ทุกท่านจะได้พบกับเรือ Vasa ขนาดใหญ่ และจะได้ชมโครงสร้างของเรือ,



ประวัติของการสร้างและสถานการณ์ที่ทำให้เรือล่มลง รวมถึงเรียนรู้เรื่องราวต่างๆ ที่เกี่ยวข้องกับ Vasa ได้อย่างลึกซึ้ง

ค่ำ

🕒 บริการอาหารค่ำ ณ ภัตตาคาร นำท่านเข้าสู่ที่พัก

🏠 *Best Western Royal Star Hotel* หรือเทียบเท่า

วันที่สาม สต็อกโฮล์ม-เมืองออสโล-ศาลาว่าการเมืองออสโล

(B/L/D)

เช้า

🕒 บริการอาหารเช้า ณ ห้องอาหารของโรงแรม จากนั้นนำท่านเดินทางสู่ เมืองออสโล เมืองหลวงของประเทศนอร์เวย์ เป็นเมืองที่มีค่าครองชีพสูงที่สุดในโลกแทนที่โตเกียว ออสโลตั้งอยู่ขอบด้านเหนือของอ่าวฟยอร์ด ระหว่างเส้นทางท่านจะได้พบกับสภาพของธรรมชาติที่แปลกใหม่ ซึ่งเป็นธรรมชาติที่อุดมสมบูรณ์ เต็มไปด้วยทุ่งหญ้าเขียวขจีในบรรยากาศฤดูร้อนของสแกนดิเนเวีย ใช้เวลาเดินทางประมาณ 4 ชั่วโมง



เที่ยง

🕒 บริการอาหารกลางวัน ณ ภัตตาคาร จากนั้นนำท่านเดินทางต่อไปสู่ เมืองออสโล เดินทางถึงเมืองออสโล ใช้เวลาเดินทางประมาณ 3 ชั่วโมง นำคณะถ่ายรูป ศาลาว่าการเมืองออสโล ซึ่งสร้างด้วยสถาปัตยกรรมที่สวยงามด้วยลักษณะของอาคารหอคอยคู่ ตั้งอยู่บริเวณริมแม่น้ำ ซึ่งรายล้อมด้วยอาคารที่สวยงาม ริมออสโลฟยอร์ด

ค่ำ

🕒 บริการอาหารค่ำ ณ ภัตตาคาร นำท่านเข้าสู่ที่พัก

🏠 *Scandic Helsingør* หรือเทียบเท่า

เช้า

📍 บริการอาหารเช้า ณ ห้องอาหารของโรงแรม จากนั้นนำท่านสู่ **อุทยานฟร็อกเนอร์** หรือ **Vigeland Park** เป็นสวนสาธารณะที่มีชื่อเสียงในเมืองออสโล เป็นสวนที่จัดแสดงงานประติมากรรมของศิลปินชื่อดังชาวนอร์เวย์ชื่อ **Gustav Vigeland** ซึ่งประกอบไปด้วยงานประติมากรรมของ **Gustav Vigeland** มากกว่า 200 ชิ้น ซึ่งเน้นที่ศิลปะที่เป็นธรรมชาติและมนุษย์ ทำให้ **Frogner Park** เป็นสถานที่ท่องเที่ยวที่น่าสนใจอย่างมากในออสโล



เที่ยง

📍 บริการอาหารกลางวัน ณ ภัตตาคาร จากนั้นนำท่านเดินสู่ **เมืองเกโล่ (Geilo)** ใช้เวลาเดินทางประมาณ **3.30 ชั่วโมง** เมืองนี้เป็นเมืองที่มีความสวยงามท่ามกลางธรรมชาติ ในช่วงฤดูหนาวจะมีนักสกีจำนวนมากเดินทางมาที่นี่เพื่อเล่นกีฬาฤดูหนาว ส่วนในช่วงฤดูร้อนจะเต็มไปด้วยนักท่องเที่ยวที่เดินทางมาสัมผัสความสมบูรณ์ของธรรมชาติและทำกิจกรรมต่างๆในช่วงฤดูร้อน (การเดินทางไปที่เมืองเกโล่ เป็นการเดินทางไปเพื่อพักค้างคืนเท่านั้น โปรแกรมอาจจะมีการปรับเปลี่ยนไปพักที่เมืองกอลหรือเมืองใกล้เคียงได้ ซึ่งจะเป็นโรงแรมระดับเดียวกัน)

ค่ำ

📍 บริการอาหารค่ำ ณ ภัตตาคาร นำท่านเข้าสู่ที่พัก  **Ustedalen Hotel Geilo** หรือเทียบเท่า

เช้า

📍 บริการอาหารเช้า ณ ห้องอาหารของโรงแรม นำท่านเดินทางสู่เมือง **เมืองกัวตวาเกิน** ใช้เวลาเดินทางประมาณ **2 ชั่วโมง** และนำท่าน **ล่องเรือชมช่องน้ำพอร์ด์** ที่สวยงามที่สุดในนอร์เวย์ มีความยาวถึง 204 กม. จากทะเลเข้ามาในแผ่นดินโดยเป็นความมหัศจรรย์ของธรรมชาติ ที่เกิดจากการกัดเซาะแผ่นดินของธารน้ำแข็งเมื่อหลายล้านปีก่อน เรือจะใช้เวลาประมาณ 2 ชั่วโมง เพื่อเดินทางไปยัง **เมืองฟลอม (Flam)**



เที่ยง

🕒 บริการอาหารกลางวัน ณ ภัตตาคาร หลังจากนั้นนำท่าน **ขึ้นรถไฟขบวนพิเศษเส้นทางสายโรแมนติก (FLAMSBANA) สู่มืองมีร์ดาล** ซึ่งเป็นเมืองที่ตั้งของสถานีรถไฟสายโรแมนติกที่มีภูมิทัศน์งดงามสุดสายตา เส้นทางรถไฟจะผ่านอุโมงค์, ลอดภูเขา, สะพานข้ามหุบเขาและแม่น้ำที่งดงามตลอด จากนั้นนำท่านเดินทางโดยรถไฟโค้ชสู่มือง **เบอร์เก้น ใช้เวลาเดินทางประมาณ 2.30 ชั่วโมง**เมืองใหญ่อันดับสองได้รับยกย่องว่าเป็นเมืองวัฒนธรรม และเป็นเมืองท่องเที่ยวที่มีชื่อเสียงด้านตะวันตกสุดของแผ่นดินนอร์เวย์ นำท่านชมเขตเมืองเก่าของเบอร์เก้น Fish Market มีอายุกว่า 1,000 ปี



ค่ำ

🕒 บริการอาหารค่ำ ณ ภัตตาคาร นำท่านเข้าสู่ที่พัก  **Zander K Hotel** หรือเทียบเท่า

วันที่หก เบอร์เก้น-ย่านบริกเก้น-ยอดเขาฟลอยน-เมืองเกโล่

(B/L/D)

เช้า

🕒 บริการอาหารเช้า ณ ห้องอาหารของโรงแรม จากนั้นนำท่านชม **เมืองเบอร์เก้น** ตัวเมืองเรียงรายไปด้วยบ้านเรือนเก่าแก่อายุกว่า 1,000 ปี ปัจจุบันมีประชากรอาศัยอยู่ 225,000 คน ชมเมืองในพื้นที่แสนน่ารัก สถานที่สวยงามที่ได้ขึ้นทะเบียนเป็นมรดกโลกอาทิ **ย่านบริกเก้น** เป็นท่าเรืออันเก่าแก่ที่มีความสำคัญต่ออาณาจักรการค้าขายในยุคสันนิบาตอันเซียติก อาคารอายุกว่า 900 ปี และเขตวอเตอร์ฟรอนท์ ซึ่งเป็นตัวอย่างการก่อสร้างที่โดดเด่น และมี

ความสำคัญทางประวัติศาสตร์และวัฒนธรรม จนได้รับการบันทึกภาพมากที่สุด และได้รับการจดทะเบียนเป็นมรดกโลกขององค์การยูเนสโก (Unesco)



หลังจากนั้นนำท่านเดินทางสู่ ยอดเขาฟลอยเอน (Floyen) โดยรถรางไฟฟ้า ผ่านแมกไม้



ทิวทัศน์สวยๆ งามๆ ตลอดทาง แม้จะเป็นฤดูหนาว แต่สำหรับเบอร์เก้นแล้วนี่คือเมืองที่มีอากาศ ไม้หนาวจัดเท่าเมืองอื่นๆ ของนอร์เวย์จากการที่มีแนวเทือกเขาล้อมกันกระแสนลม ในขณะที่มีกระแสน้ำอุ่นเชื่อมต่อกับทะเลเข้าสู่เมือง ชมวิวกันเพลินๆ ก่อนที่รถรางจะเข้าจอดที่สถานีบนยอดเขาในระดับความสูงเหนือระดับน้ำทะเล 320 เมตร ทำให้มองเห็นไกลไปถึงท่าเรือใหญ่ที่มีทั้งเรือรบและเรือสำราญหรู เห็นบ้านเรือนและผู้คน เห็นถึงความเป็นเมืองท่องเที่ยวที่มีครบทุกรูปแบบจากวิวพาโนรามาที่ทำให้มองเห็นภาพความเป็นเบอร์เก้นได้ชัดเจนที่สุด

เที่ยง

🕒 บริการอาหารเที่ยง ณ ภัตตาคาร จากนั้นนำท่านเดินสู่ เมืองเกโล่ (Geilo) ใช้เวลาเดินทางประมาณ 3.30 ชั่วโมง เมืองนี้เป็นเมืองที่มีความสวยงามท่ามกลางธรรมชาติ ในช่วงฤดูหนาวจะมีนักสกีจำนวนมากเดินทางมาที่นี่เพื่อเล่นกีฬาฤดูหนาว ส่วนในช่วงฤดูร้อนจะเต็มไปด้วยนักท่องเที่ยวที่เดินทางมาสัมผัสความสมบูรณ์ของธรรมชาติและทำกิจกรรมต่างๆ ในช่วงฤดูร้อน (การเดินทางไปที่เมืองเกโล่ เป็นการเดินทางไปเพื่อพักค้างคืนเท่านั้น โปรแกรมอาจจะมีการปรับเปลี่ยนไปพักที่เมืองกอลหรือเมืองใกล้เคียงได้ ซึ่งจะเป็นโรงแรมระดับเดียวกัน)

ค่ำ

🕒 บริการอาหารค่ำ ณ ภัตตาคาร นำท่านเข้าสู่ที่พัก
🏠 Ustedalen Hotel Geilo หรือเทียบเท่า

วันที่เจ็ด เมืองออสโล-เรือสำราญ GO NORDIC CRUISE

(B/L/D)

เช้า

🕒 บริการอาหารเช้า ณ ห้องอาหารของโรงแรม จากนั้นนำท่านเดินทางสู่ เมืองออสโล ใช้เวลาเดินทางประมาณ 3 ชั่วโมง เมืองหลวงของประเทศนอร์เวย์เป็นเมืองที่มีค่าครองชีพ



สูงที่สุดในโลกแทนที่โตเกียว ออสโลตั้งอยู่ขอบด้านเหนือของอ่าวฟยอร์ด ระหว่างเส้นทางท่านจะได้พบกับสภาพของธรรมชาติที่แปลกใหม่ ซึ่งเป็นธรรมชาติที่อุดมสมบูรณ์ เต็มไปด้วยทุ่งหญ้าเขียวขจีใน

บรรยากาศฤดูร้อนของสแกนดิเนเวีย จากนั้นนำท่านถ่ายรูป Operahuset ในออสโล (Oslo Opera House) เป็นสถาปัตยกรรมที่มีความเป็นเอกลักษณ์อย่างมาก สร้างบนพื้นที่แหลมที่สวยงามของกรุงออสโล ทุกท่านจะได้ประสบการณ์ที่สะท้อนถึงความงดงามของการเชื่อมต่อระหว่างศิลปะและธรรมชาติได้อย่างไม่มีขีดจำกัด

เที่ยง ๑๐) บริการอาหารเที่ยง ณ ภัตตาคาร หลังจากนั้น ได้เวลานำท่านสู่ท่าเรือเพื่อลงเรือสำราญ Go Nordic Cruise กรุณาเตรียมกระเป๋าใบเล็กสำหรับค้างคืนบนเรือ 1 คืน เพื่อความสะดวกในการเดินทางของท่าน

16.00 น. ออกเดินทางด้วยเรือสำราญ Go Nordic Cruise สู่มืองโคเปนเฮเก้น พักค้างคืนบนเรือสำราญ ภายในเรือสำราญท่านจะได้พบกับบรรยากาศน่าตื่นตาตื่นใจ นอกจากนี้ท่านจะได้พบกับ



กิจกรรมต่างๆ ที่จะได้ทำให้ท่านได้รับความเพลิดเพลินตลอดเวลาที่อยู่บนเรือสำราญลำนี้ อาทิเช่น ดิสโก้เธค สำหรับผู้ที่ชื่นชอบการเต้นรำและแสงสี บาร์ สำหรับผู้ที่ชื่นชอบการดื่ม ร้านสินค้าปลอดภาษี ซึ่งท่านจะสามารถเลือกซื้อสินค้าได้อย่างจุใจโดยไม่ต้องเร่งรีบใด ซึ่ง

สินค้าที่ท่านจะได้พบเป็น สินค้าที่ปลอดภาษีเรียบร้อยแล้ว เช่น น้ำหอมยี่ห้อดัง Chanel, Marc Jacob, Prada, Issey Miyake, Britney และอื่นๆอีกมากมาย นอกจากนี้ยังมีร้านขาย เสื้อผ้าแฟชั่นที่มีชื่อเสียงให้ท่านได้เลือกซื้ออย่างจุใจ

ค่ำ ๑๐) บริการอาหารค่ำแบบ “สแกนดิเนเวียนบุฟเฟต์” ณ ภัตตาคารบนเรือสำราญ พักค้างคืนบนเรือสำราญ ROOM TYPE : OUTSIDE CABIN หลังจากนั้นให้ท่านได้พักผ่อนตาม อธิษาศัย

วันที่แปด โคเปนเฮเก้น-ปราสาทโรเซนบอร์ก-อมาเลียนบอร์ก-ถนนสตรีรอยก

(B/L/D)

เช้า ๑๐) บริการอาหารเช้า ณ ห้องอาหารภายในเรือสำราญ

09.45 น. ๕) เรือเทียบท่า ณ ชายฝั่งกรุงโคเปนเฮเก้น ประเทศเดนมาร์ก จากนั้นนำท่านถ่ายรูปบริเวณด้านหน้า พระราชวังอมาเลียนบอร์ก (Amalienborg Palace) เป็น

ที่ประทับของราชวงศ์เดนมาร์ก นับตั้งแต่ ค.ศ. 1794 ตกแต่งแบบสไตล์รีอโคโคโค ตรงกลางมีพระรูปทรงม้าของพระเจ้าเฟรดเดอริกที่ 4 ปีกด้านหนึ่งของพระราชวังเป็นพิพิธภัณฑท์ห้องหับต่างๆ ที่เคยเป็นพำนักของราชวงศ์ในช่วงปี ค.ศ. 1863-1947



เที่ยง ๑๐) บริการอาหารเที่ยง ณ ภัตตาคาร จากนั้นนำท่านเข้าชม ปราสาทโรเซนบอร์ก พระราชวังฤดูร้อนใจกลางเมืองโคเปนเฮเก้น เป็นพระราชวังที่มีอายุเก่าแก่กว่า 400 ปี โดยสถาปัตยกรรมของพระราชวังโรเซนเบิร์กนั้นได้รับอิทธิพลมาจากสถาปัตยกรรมรูปแบบเรอเนสซองส์ ซึ่งไฮไลท์สำคัญในการเข้าชมคือการชมเครื่องราชกกุธภัณฑ์ (The Crown Jewels) ของราชวงศ์เดนมาร์ก ซึ่งเป็นสมบัติล้ำค่าที่สุดที่จัดแสดงอยู่ที่นี้ นำท่านช้อปปิ้ง

สินค้าย่าน วอล์คกิ้งสตรีท หรือ ถนนสตรอยก์ ถนนช้อปปิ้งที่ยาวที่สุดในโลกเริ่มจากศาลาว่าการเมืองไปสิ้นสุดที่ Kongens Nytorv ที่มีสินค้าแบรนด์เนมชื่อดังจำนวนมากมายบนถนนเส้นนี้

ค่ำ

📍 บริการอาหารค่ำ ณ ภัตตาคาร นำท่านเข้าสู่ที่พัก

🏠 Scandic Hvidovre หรือเทียบเท่า



วันที่เก้า ลิตเติ้ลเมอร์เมด-น้ำพุเกฟิออน-นูฮาวน์-สนามบิน-ดูไบ

(B/-/-)

เช้า

📍 บริการอาหารเช้า ณ ห้องอาหารของโรงแรม นำท่านถ่ายรูปคู่กับ ลิตเติ้ลเมอร์เมด เจ็อกน้อยสัญลักษณ์ของเมือง ซึ่งยังคงนั่งแคร่เรือเจ้าชายตามเนื้อเรื่องในเทพนิยายอันลือลั่นของนักเล่านิทานระดับโลก ฮันส์ คริสเตียน แอนเดอร์สัน โดยได้รับการสนับสนุนจาก บริเวอ์ จากอบเช่น เจ้าของมูลนิธิคาร์ลสเบิร์ก นำท่านถ่ายรูป น้ำพุเกฟิออน เทพธิดาผู้เสียสละกับบุตรชายที่ร่วมสร้างเกาะซีแลนด์ขึ้นมา



จากนั้นนำท่านเที่ยวชม ย่านนูฮาวน์ ท่าเรือที่มีความสวยงามของอาคารที่มีสีสันสดใส เดิมเป็นท่าเรือพาณิชย์ที่ไว้สำหรับเรือจากทั่วทุกมุมโลกมาเทียบท่า บริเวณนี้จึงรายล้อมไปด้วย บาร์ คาเฟ่ และร้านอาหารสีสันสดใส ในช่วงฤดูร้อน นูฮาวน์ เป็นที่นิยมสำหรับวัยรุ่นชาวเดนมาร์กที่นิยมมานั่งรับประทานอาหารและเครื่องดื่ม อิสระให้ท่านเดินเล่นถ่ายรูปเก็บความทรงจำตามอัธยาศัย **ได้เวลาอันสมควรนำท่านสู่สนามบิน**

14.45 น.

✈ ออกเดินทางสู่ เมืองดูไบ ประเทศสหรัฐอาหรับเอมิเรตส์ โดยสายการบินเอมิเรตส์ เที่ยวบินที่ EK152 (📍 บริการอาหารและเครื่องดื่มบนเครื่องบิน)

- 00.10 น. ✈️ เดินทางถึง เมืองดูไบ ประเทศสหรัฐอาหรับเอมิเรตส์ **แวะเปลี่ยนเครื่อง**
- 03.05 น. ✈️ ออกเดินทางสู่ สนามบินสุวรรณภูมิ ประเทศไทย โดยสายการบินเอมิเรตส์
เที่ยวบินที่ EK 384 (🍷) บริการอาหารและเครื่องดื่มบนเครื่องบิน)
- 12.05 น. 😊 เดินทางถึงสนามบินสุวรรณภูมิ ประเทศไทย โดยสวัสดิภาพพร้อมความประทับใจ

ทางบริษัทจะดำเนินการจัดการโปรแกรมการเดินทางให้เป็นไปตามที่กำหนด แต่บางครั้งการเดินทางอาจจะมีการปรับเปลี่ยนได้ตามความเหมาะสม ทั้งนี้ขึ้นอยู่กับเหตุสุดวิสัยต่างๆ ที่อาจจะเกิดขึ้นได้ โดยคำนึงถึงผลประโยชน์และความปลอดภัยของลูกค้าเป็นหลัก และขอแจ้งให้ทราบว่าร้านค้าและห้างสรรพสินค้าในยุโรปบางแห่งจะปิดทำการในวันอาทิตย์

วันเดินทาง	กรุ๊ปไซส์	ราคาต่อท่าน	พักเดี่ยว เพิ่มท่านละ	หมายเหตุ
8-17 ต.ค. 2569	25+1 หัวหน้าทัวร์	109,900	23,000	ราคารวมทุกอย่าง ไม่ต้องจ่ายเพิ่ม
15-24 ต.ค. 2569	25+1 หัวหน้าทัวร์	109,900	23,000	
28 พ.ย.-7 ธ.ค. 2569	25+1 หัวหน้าทัวร์	112,900	23,000	
4-13 ธ.ค. 2569 ช่วงวันหยุดยาว	25+1 หัวหน้าทัวร์	112,900	23,000	
24 ธ.ค. 69-2 ม.ค. 70 เทศกาลปีใหม่	25+1 หัวหน้าทัวร์	119,900	23,000	

ราคาสำหรับเด็กอายุต่ำกว่า 12 ปี ไม่ใช้เตียง ลด 5,000 บาท จากราคาทัวร์
กรณีจอยแลนด์ สามารถสอบถามราคาการหักค่าตัวเครื่องบินได้จากเจ้าหน้าที่



✓ อัตราค่าบริการที่รวมในรายการทัวร์

- ✓ ตัวเครื่องบินชั้นประหยัด ไป-กลับพร้อมคณะ โดยสายการบินเอมิเรตส์
- ✓ โรงแรมที่พักระดับ 3-4 ดาว ตามที่ระบุในรายการหรือเทียบเท่า (2-3 ท่าน/ห้อง)
- ✓ ค่าธรรมเนียมในการยื่นวีซ่าเชงเก้น (สำหรับผู้ถือหนังสือเดินทางประเทศไทย)
- ✓ ค่าอาหารและค่าเข้าชมสถานที่ต่างๆ ตามที่ระบุไว้ในรายการการเดินทาง
- ✓ ค่ารถโค้ชปรับอากาศ บริการนำเที่ยวตามรายการการท่องเที่ยว
- ✓ หัวหน้าทัวร์เดินทางพร้อมคณะเดินทางจากประเทศไทย
ดูแลและให้บริการตลอดการเดินทาง
- ✓ ค่าประกันอุบัติเหตุระหว่างการเดินทางตามกฎหมายกำหนด
(ตามเงื่อนไขแห่งกรมธรรม์ประกันภัย)
- ✓ ค่าภาษีมูลค่าเพิ่ม 7%
- ✓ **ค่าทิปคนขับรถท้องถิ่น**
- ✓ **ค่าทิปหัวหน้าทัวร์คนไทย**



✗ อัตราค่าบริการที่ไม่รวมในรายการทัวร์

- ✗ ค่าธรรมเนียมและค่าบริการในการทำหนังสือเดินทางและวีซ่า**สำหรับชาวต่างชาติ**
- ✗ ค่าใช้จ่ายส่วนตัวต่างๆ ที่เกิดขึ้นระหว่างการเดินทาง อาทิเช่น ค่าโทรศัพท์ ค่าเดินทางที่นอกเหนือจากรายการทัวร์ ค่ามินิบาร์ ค่าบริการซักรีด หรือ ค่าเกิดความเสียหายต่างๆภายในห้องพัก เป็นต้น
- ✗ ค่าส่วนเกินของน้ำหนักกระเป๋า **สายการบินอนุญาตให้โหลดสัมภาระใต้ท้องเครื่อง 30 กก./ท่าน**

โปรดศึกษาเงื่อนไขต่างๆ และรายละเอียดการเดินทางให้เรียบร้อยก่อนตัดสินใจซื้อ
เมื่อก่อนทำการชำระมัดจำแล้ว ถือว่าท่านรับทราบและยอมรับในเงื่อนไขต่างๆที่บริษัทฯ ระบุไว้

เงื่อนไขการจองและชำระเงิน

- ชำระมัดจำค่าเช่า 40,000 บาท** หลังจากทำการจองใน 3 วันทำการ พร้อมส่งสำเนาหนังสือเดินทางที่มีอายุเหลือไม่น้อยกว่า 6 เดือน นับจากวันเดินทางกลับในโปรแกรมการเดินทาง
- ชำระค่าทัวร์ส่วนที่เหลือ 20 วัน ก่อนวันเดินทาง** หากไม่มีการชำระเข้ามาถือว่าท่านสละสิทธิ์ในการเดินทางและไม่สามารถขอเงินคืนได้ (กรณียังไม่ทราบผลวีซ่า ทางบริษัทฯ ขออนุญาตเก็บค่าทัวร์ส่วนที่เหลือตามที่กำหนด)
- สำหรับผู้เดินทางที่มีความจำเป็นต้องซื้อตั๋วเครื่องบินภายในประเทศ หรือตั๋วโดยสารอื่นๆในการเดินทาง เพื่อมาทำการยื่นวีซ่า หรือในวันเดินทางไป-กลับจากสนามบิน** กรุณาติดต่อเจ้าหน้าที่ก่อนทุกครั้งก่อนออกตั๋ว เครื่องบินหรือตั๋วโดยสารอื่นๆ มิฉะนั้นทางบริษัทฯ ขอสงวนสิทธิ์ในการไม่รับผิดชอบต่อค่าใช้จ่ายที่เกิดขึ้น

เงื่อนไขการยกเลิกและการคืนเงิน

- ยกเลิกการเดินทาง 30 วันก่อนการเดินทางขึ้นไป **คืนเงินทั้งหมด** (ทางบริษัทฯ ขอเก็บค่าใช้จ่ายตามที่เกิดขึ้นจริง เช่น ค่าวีซ่า ค่ามัดจำตั๋วเครื่องบิน ค่าโรงแรม หรืออื่นๆ)
- ยกเลิกการเดินทาง 15-29 วันก่อนการเดินทาง **คืนมัดจำ 50%** (ทางบริษัทฯ ขอเก็บค่าใช้จ่ายตามที่เกิดขึ้นจริง เช่น ค่าวีซ่า ค่ามัดจำตั๋วเครื่องบิน ค่าโรงแรม หรืออื่นๆ)
- ยกเลิกการเดินทางน้อยกว่า 15 วันก่อนการเดินทาง **เก็บค่าใช้จ่ายทั้งหมดตามราคาทัวร์ที่ตามระบุในโปรแกรม**
- กรณีเจ็บป่วย จนไม่สามารถเดินทางได้** จะต้องมีใบรับรองแพทย์จากโรงพยาบาลรับรอง ทางบริษัทฯ ขอสงวนสิทธิ์เรียกเก็บค่าใช้จ่ายตามที่เกิดขึ้นจริง
- กรณีผู้เดินทางถูกปฏิเสธการเข้า-ออกประเทศ** ทางบริษัทฯ ขอสงวนสิทธิ์ในการไม่คืนเงินค่าทัวร์ทั้งหมด
- กรณีวีซ่าถูกปฏิเสธจากสถานทูต (วีซ่าไม่ผ่าน)** ทางบริษัทฯ จะทำการเก็บค่าใช้จ่ายตามที่เกิดขึ้นจริง เช่น ค่าวีซ่าและค่าบริการยื่นวีซ่า ค่าตั๋วเครื่องบิน และค่าโรงแรม เป็นต้น
- ตามพระราชบัญญัติธุรกิจนำเที่ยวและมัคคุเทศก์ พ.ศ. 2551 หมวด 2 ธุรกิจนำเที่ยว การยกเลิกการเดินทางของนักท่องเที่ยว ผู้ประกอบธุรกิจนำเที่ยวมีค่าใช้จ่ายที่ได้จ่ายจริงเพื่อเตรียมการจัดนำเที่ยวให้นำมาหักจากเงินค่าบริการที่ต้องจ่าย ทั้งนี้ ผู้ประกอบธุรกิจนำเที่ยวแสดงหลักฐานให้นักท่องเที่ยวทราบ เช่น ค่าวีซ่า ค่ามัดจำตั๋วเครื่องบิน ค่าโรงแรม หรืออื่นๆ

หมายเหตุ

- บริษัทฯ ขอสงวนสิทธิ์ในการแจ้งยกเลิกการเดินทางล่วงหน้า 30 วันก่อนการเดินทาง ในกรณีที่ผู้เดินทางน้อยกว่า 20 ท่าน และยึดคืนเงินค่ามัดจำให้ทั้งหมด** (ในกรณีที่มีการยื่นวีซ่า และท่านได้รับการอนุมัติวีซ่าแล้ว ทางบริษัทขอเรียกเก็บค่าธรรมเนียมและค่าบริการที่เกิดขึ้นจริง และท่านสามารถนำวีซ่านี้ไปใช้ได้ หากวีซ่านั้นยังไม่หมดอายุ)
- หากท่านสละสิทธิ์ในการไม่ใช้บริการใดๆ** ที่ระบุไว้ในโปรแกรมทัวร์ หรือถูกปฏิเสธการเข้า-ออกประเทศ ทางบริษัทฯ ขอสงวนสิทธิ์ในการไม่คืนเงินค่าทัวร์ทั้งหมด
- ตัวเครื่องบินที่จัดไว้ตามโปรแกรมทัวร์ เป็นตัวแบบหมู่คณะ ซึ่งจะต้องเดินทางไป-กลับพร้อมคณะ** ในกรณีที่ท่านต้องการแยกวันเดินทางกลับหรือไปก่อน โปรดติดต่อเจ้าหน้าที่เพื่อสอบถามราคาอีกครั้ง และการจัดที่นั่งของผู้เดินทาง เป็นการจัดการภายในของสายการบิน ทางบริษัทฯ ไม่สามารถเข้าไปเพื่อแทรกแซงได้
สำหรับที่นั่ง LONG LEG หรือนั่งบริเวณทางออกฉุกเฉิน จะต้องเป็นผู้โดยสารที่มีคุณสมบัติตามที่สายการบินกำหนด เช่น ต้องสามารถสื่อสารภาษาอังกฤษได้ ไม่มีปัญหาด้านสุขภาพ สามารถช่วยเหลือผู้อื่นได้อย่างรวดเร็ว ในกรณีเกิดเหตุฉุกเฉินและอำนาจในการให้ที่นั่ง LONG LEG ขึ้นอยู่กับทางเจ้าหน้าที่สายการบินตอนเวลาที่เช็คอินเท่านั้น **โดยหากท่านต้องการที่นั่งบริเวณดังกล่าวสามารถติดต่อกับทางบริษัททัวร์เพื่อทำการจองที่นั่ง LONG LEG ได้ โดยจะมีค่าใช้จ่ายเพิ่มเติม**
- การพิจารณาผลวีซ่า เป็นอำนาจการตัดสินใจของสถานทูตเท่านั้น** ทางบริษัทฯ เป็นเพียงผู้ให้บริการและอำนวยความสะดวกในยื่นวีซ่าเท่านั้น และหากท่านถูกปฏิเสธวีซ่า ทางสถานทูตมีสิทธิ์ที่จะไม่แจ้งเหตุผลให้ทราบ
- โรงแรมที่พักส่วนใหญ่ในยุโรปไม่มีเครื่องปรับอากาศที่สามารถปรับควบคุมความเย็นได้ภายในห้องพัก** เนื่องจากสภาพภูมิอากาศหนาวเย็นเกือบทั้งปี และสำหรับห้องหักแบบ TRIPPLE ROOM บางโรงแรมอาจจะจัดเป็น 2 เตียง และเตียงเสริมหรือ SOFA BED ขึ้นอยู่กับแต่ละโรงแรมที่เข้าพัก
- บริษัทฯ จะไม่สามารถรับผิดชอบใดๆ ได้ทั้งสิ้น หากเกิดกรณีดังต่อไปนี้** ความล่าช้าจากสายการบิน, การยกเลิกบิน, การประท้วง, การนัดหยุดงาน, การก่อการจลาจล, ภัยธรรมชาติ, การนำสิ่งของผิดกฎหมาย ซึ่งอยู่นอกเหนือความรับผิดชอบของบริษัทฯ
- เมื่อท่านได้มีการชำระเงินแล้ว ไม่ว่าจะโดยตรงกับบริษัทฯ หรือตัวแทนของบริษัทฯ จะถือว่าท่านได้ยอมรับเงื่อนไขต่างๆ ที่ทางบริษัทฯ ได้กำหนดไว้แล้ว**

เงื่อนไขและข้อจำกัดความรับผิดชอบ

บริษัทขอสงวนสิทธิ์ในการเปลี่ยนแปลงรายละเอียดการเดินทาง เส้นทางท่องเที่ยว ลำดับสถานที่เข้าชม โรงแรมที่พัก เที่ยวบิน หรือบริการอื่นใดตามความเหมาะสม โดยคำนึงถึงความปลอดภัยของผู้เดินทาง และประโยชน์สูงสุดของคณะเป็นสำคัญ ทั้งนี้ การเปลี่ยนแปลงดังกล่าวอาจเกิดจากสภาพอากาศ ภัยธรรมชาติ สภาพการจราจร การนัดหยุดงาน ข้อกำหนดของหน่วยงานราชการ มาตรการด้านความปลอดภัยของสายการบิน หรือเหตุสุดวิสัยอื่นใดที่อยู่นอกเหนือการควบคุมของบริษัท

บริษัทไม่รับผิดชอบต่อความเสียหาย ค่าใช้จ่าย หรือผลกระทบที่เกิดจากเหตุการณ์อันอยู่นอกเหนืออำนาจควบคุมของบริษัท ไม่ว่าจะเป็นก่อนหรือระหว่างการเดินทาง อาทิ ภัยธรรมชาติ โรคระบาด การก่อการร้าย ความไม่สงบทางการเมือง การชุมนุม การจลาจล สงคราม ความขัดแย้งระหว่างประเทศ การปิดประเทศ การปิดสนามบิน การปิดน่านฟ้า การเปลี่ยนแปลงเส้นทางบิน การยกเลิกหรือล่าช้าของเที่ยวบิน รวมถึงมาตรการหรือคำสั่งจากหน่วยงานที่เกี่ยวข้อง ซึ่งอาจส่งผลให้กำหนดการเดินทางต้องเปลี่ยนแปลง ยกเลิก หรือไม่สามารถดำเนินการได้ตามแผนเดิม

ในกรณีที่สายการบิน หน่วยงานด้านการบิน หรือหน่วยงานภาครัฐมีคำสั่งหลีกเลี่ยงพื้นที่เสี่ยง หรือปิดเส้นทางการบิน เนื่องจากสถานการณ์ด้านความมั่นคงและความปลอดภัย ซึ่งอาจส่งผลให้สายการบินต้องปรับเปลี่ยนเส้นทางบินเพิ่มเวลาการเดินทาง หรือยกเลิกเที่ยวบินบางส่วน บริษัทจะดำเนินการประสานงานและแก้ไขสถานการณ์ตามความเหมาะสม แต่ไม่สามารถรับผิดชอบต่อค่าใช้จ่ายที่เกิดขึ้นจากปัจจัยดังกล่าวได้

บริษัทไม่รับผิดชอบต่อค่าใช้จ่ายส่วนเกินที่เกิดขึ้นจากเหตุสุดวิสัยดังกล่าว อาทิ ค่าอาหาร ค่าโรงแรม ค่าพาหนะ ค่าเปลี่ยนแปลงตั๋วเครื่องบิน ค่าธรรมเนียมต่าง ๆ หรือค่าใช้จ่ายอื่นใดที่เกิดขึ้นนอกเหนือจากรายการที่ระบุไว้ในโปรแกรมท่องเที่ยว เว้นแต่จะมีการระบุเป็นลายลักษณ์อักษรจากบริษัท ผู้เดินทางมีหน้าที่ตรวจสอบความถูกต้องของหนังสือเดินทาง วีซ่า เอกสารการเดินทาง และคุณสมบัติในการเข้าประเทศปลายทางด้วยตนเอง หากผู้เดินทางไม่สามารถเดินทางได้ เนื่องจากเอกสารไม่ถูกต้อง ไม่สมบูรณ์ หรือไม่ปฏิบัติตามข้อกำหนดของหน่วยงานที่เกี่ยวข้อง บริษัทขอสงวนสิทธิ์ไม่คืนค่าใช้จ่ายใด ๆ ที่ได้ชำระแล้วทุกกรณี

บริษัทขอสงวนสิทธิ์ในการพิจารณาและตัดสินใจในกรณีที่มีเหตุจำเป็นอันกระทบต่อความปลอดภัยของผู้เดินทาง โดยถือว่าคำวินิจฉัยของบริษัทเป็นที่สุด ทั้งนี้ เพื่อให้การเดินทางเป็นไปอย่างเหมาะสม ปลอดภัย และเกิดประโยชน์สูงสุดแก่ผู้เดินทางทุกท่าน

คำแนะนำการเตรียมเอกสาร สำหรับยื่นวีซ่าเชงเก้น (NORWAY)

VISA SECTION
แผนกวีซ่า



ทางบริษัทฯ ขอแนะนำให้ท่านเตรียมเอกสารตามคำแนะนำ เพื่อให้เอกสารมีความครบถ้วนตามที่ศูนย์รับยื่นวีซ่าได้ร้องขอ
อย่างไรก็ตามผู้สมัครยื่นวีซ่า อาจจะถูกศูนย์รับยื่นวีซ่าหรือสถานทูตร้องขอเอกสารเพิ่มเติมได้

1 เกี่ยวกับหนังสือเดินทาง

หนังสือเดินทาง (เล่มปัจจุบัน) โดยมีหน้าเหลือสำหรับประทับตราวีซ่า อย่างน้อย 3 หน้า และอายุใช้งานเหลือไม่น้อยกว่า 6 เดือน นับจากวันที่เดินทางกลับ

- สำเนาหน้าหนังสือเดินทาง 2 ชุด (เล่มปัจจุบัน)
- หน้าวีซ่าเชงเก้น และ Stamp เข้าออกทุกหน้า (ถ้ามี)
- หน้าวีซ่า USA (ถ้ามี)
- หน้าวีซ่า UK (ถ้ามี)



ในกรณีที่ผู้เดินทางเคยมีวีซ่าเชงเก้น ที่หมดอายุแล้วไม่เกิน 3 ปี โปรดเตรียมเอกสารเพิ่มเติมดังนี้

หนังสือเดินทางเล่มเก่า

- สำเนาหน้าหนังสือเดินทาง 2 ชุด (เล่มเก่า)
- หน้าวีซ่าเชงเก้น และ Stamp เข้าออกทุกหน้า (ถ้ามี)

ข้อมูลสำคัญ!! หนังสือเดินทาง (passport) ต้องมีใบหน้าเหมือนกับรูปถ่ายที่ท่านส่งมาพร้อมกับเอกสารทำวีซ่า

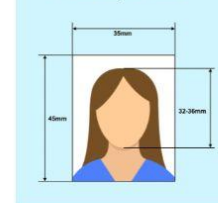
หากปัจจุบันท่านได้มีการทำศัลยกรรม เปลี่ยนแปลง เสริมรูปลักษณะใบหน้าให้ต่างจากเดิมมาก เช่น จมูก ตา ปาก รูปหน้า เป็นเหตุให้ไม่ตรงกับภาพถ่ายในเล่มพาสปอร์ต ท่านจะต้องดำเนินการทำหนังสือเดินทาง (Passport) ใหม่ โดยให้รูปถ่ายบนเล่มตรงกับรูปหน้าปัจจุบัน

สำหรับเด็ก ในกรณีหนังสือเดินทางตอนที่ทำยังเป็นเด็กเล็ก และปัจจุบันได้มีการพัฒนา เปลี่ยนแปลงไปมาก ท่านจะต้องดำเนินการทำหนังสือเดินทาง (Passport) ใหม่ โดยให้รูปถ่ายบนเล่มตรงกับรูปหน้าปัจจุบัน

2 เกี่ยวกับรูปถ่าย

รูปถ่ายสี ฉากหลังเป็นสีขาวเท่านั้น ขนาด กว้าง 3.5 ซม สูง 4.5 ซม. จำนวน 2 รูป ถ่ายไม่เกิน 6 เดือน หน้าตรง ห้ามสวมแว่นตาหรือเครื่องประดับ ไม่ใส่คอนแทคเลนส์ ไม่ยิ้มเห็นฟัน รูปถ่ายจะต้องครอบคลุมถึงศีรษะ และด้านบนของหัวไหล่ เห็นใบหน้า, หน้าผากและใบหูชัดเจน โดยต้องเป็นรูปที่ถ่ายจากร้านถ่ายรูปเท่านั้น

Schengen Visa
Photo Requirements



ตัวอย่างรูปถ่าย

3 เกี่ยวกับหลักฐานการทำงาน

กรณีเจ้าของกิจการ

หลักฐานทางการค้า ออกให้ไม่เกิน 90 วัน (นับจากวันที่ทำการยื่นวีซ่า)

พร้อมแปลเป็นภาษาอังกฤษ เตรียมอย่างไรอย่างหนึ่งตามที่ระบุในข้อ 3.1 - 3.2

3.1 หนังสือรับรองการจดทะเบียนบริษัท (DBD) (นิติบุคคล) 1 ชุด ครบทุกหน้า โดยมีชื่อผู้เดินทางเป็นกรรมการของบริษัท

3.2 ทะเบียนพาณิชย์ (ร้านค้า/บุคคลธรรมดา) หรือใบทะเบียนการค้า ที่มีชื่อผู้เดินทางเป็นเจ้าของกิจการ





กรณีพนักงานบริษัท

ใช้หนังสือรับรองการทำงาน ฉบับภาษาอังกฤษ

จดหมายรับรองการทำงานต้องมีหัวกระดาษบริษัท (ประกอบด้วยที่อยู่ เบอร์โทรศัพท์)

ลายเซ็นพร้อมตราประทับบริษัท ฉบับจริง

(ชื่อ-สกุลต้องตรงตามหน้าพาสปอร์ต และใช้คำว่า "TO WHOM IT MAY CONCERN" แทนชื่อสถานทูตที่ยื่น)

ระบุตำแหน่ง เงินเดือน วันที่เริ่มต้นงาน พร้อมระบุวันลาหยุดที่จะเดินทางสำหรับทริปนี้

ควรให้ตรงกันกับวันที่จะเดินทางตามโปรแกรมจริง

ออกเอกสารให้ไม่เกิน 30 วัน (นับจากวันที่ทำการยื่นวีซ่า) พร้อมสลิปเงินเดือนย้อนหลัง 3 เดือน (หากมี)



กรณีรับข้าราชการ

ใช้หนังสือรับรองการทำงานจากต้นสังกัด ฉบับภาษาอังกฤษ (ฉบับจริง)

โดยลายเซ็นต้องเป็นลายเซ็นจริง ไม่สามารถใช้แบบอิเล็กทรอนิกส์ได้

ชื่อ-สกุลต้องตรงตามหน้าพาสปอร์ต

และใช้คำว่า "TO WHOM IT MAY CONCERN" แทนชื่อสถานทูตที่ยื่น

ระบุตำแหน่ง เงินเดือน วันที่เริ่มต้นงาน พร้อมระบุวันลาหยุดที่จะเดินทางสำหรับทริปนี้

ควรให้ตรงกันกับวันที่จะเดินทางตามโปรแกรมจริง

ออกเอกสารให้ไม่เกิน 30 วัน นับจากวันที่ทำการยื่นวีซ่า

พร้อมสลิปเงินเดือนย้อนหลัง 3 เดือน (หากมี)

กรณีนักเรียน หรือนักศึกษา

ใช้หนังสือรับรองการเป็นนักเรียนหรือนักศึกษา ฉบับภาษาอังกฤษ (ฉบับจริง)

ชื่อ-สกุลต้องตรงตามหน้าพาสปอร์ต

และใช้คำว่า "TO WHOM IT MAY CONCERN" แทนชื่อสถานทูตที่ยื่น

มีหัวกระดาษ (ประกอบด้วยที่อยู่ เบอร์โทรศัพท์)

มีลายเซ็นพร้อมตราประทับ ฉบับจริง ที่ออกจากจากสถาบันที่ศึกษาอยู่

โดยออกเอกสารต้องออกให้ไม่เกิน 30 วัน (นับจากวันที่ทำการยื่นวีซ่า)



กรณีประกอบอาชีพอิสระ หรือ ประกอบกิจการที่ไม่ได้จดทะเบียน

เช่น Freelance , ธุรกิจขายสินค้าออนไลน์ , ให้เช่าอสังหาริมทรัพย์ , นายหน้า ฯลฯ

ผู้เดินทางจำเป็นต้องเขียนจดหมายแนะนำตนเอง เป็นภาษาอังกฤษ โดยชี้แจงรายละเอียดการทำงาน

แหล่งที่มาของรายได้ รายได้ต่อเดือน พร้อมแนบหลักฐานเอกสารประกอบการพิจารณา

เช่น รูปถ่าย , สัญญาการว่าจ้าง , สัญญาซื้อ-ขาย , สัญญาเช่า , ใบเสร็จรับเงิน , โฉนดที่ดิน

หรือ หลักฐานอ้างอิงอื่นใดที่สอดคล้องกับงานที่ทำ

4 เกี่ยวกับหลักฐานทางการเงิน

4.1 สำหรับผู้เดินทางที่ออกค่าใช้จ่ายด้วยตัวเอง ต้องใช้เป็นบัญชีออมทรัพย์ที่มีรายการเดินบัญชีเคลื่อนไหวอย่างสม่ำเสมอ โดยต้องเตรียมเอกสารตามนี้

4.1.1 รายการเดินบัญชี (Bank Statement)

ควรเลือกเป็นบัญชีเงินเดือนเข้า-ออก บัญชีที่มีการเคลื่อนไหวอยู่เสมอ

รายการเดินบัญชี (Bank Statement) บัญชีออมทรัพย์ส่วนตัวของผู้เดินทาง ย้อนหลังอย่างน้อย 3 เดือน ต้อง Update

ก่อนยื่นไม่เกิน 15 วัน โดย ชื่อ-นามสกุล เป็นภาษาอังกฤษ ตรงกับพาสปอร์ตเล่มปัจจุบันที่ใช้เดินทางทุกตัวอักษร , ต้องมี

เลขที่บัญชีระบุ อยู่ทุกหน้า **มีลายเซ็นของเจ้าหน้าที่และตราประทับธนาคาร** (สถานทูตพิจารณาบัญชีออมทรัพย์เป็นเป็น

หลัก) มียอดเงิน คงเหลือในบัญชีออมทรัพย์นั้น ๆ ไม่ต่ำกว่า 6 หลัก



4.2 สำหรับผู้เดินทางที่ไม่ได้ออกค่าใช้จ่ายด้วยตัวเอง ต้องเตรียมเอกสารตามดังนี้

4.2.1 รายการเดินบัญชี (Bank Statement) ของผู้ที่สนับสนุนค่าใช้จ่ายให้กับท่าน

โดยเป็นบัญชีออมทรัพย์ของผู้ที่สนับสนุนค่าใช้จ่ายให้กับท่าน ย้อนหลังอย่างน้อย 3 เดือน และต้อง Update ก่อนยื่นวีซ่าไม่เกิน 15 วัน

โดย ชื่อ-นามสกุล เป็นภาษาอังกฤษ ตรงกับพาสปอร์ตเล่มปัจจุบันที่ใช้เดินทางทุกตัวอักษร

ต้องมีเลขที่บัญชีระบุอยู่ทุกหน้า โดยมีลายเซ็นของเจ้าหน้าที่และตราประทับธนาคาร

(สถานทูตพิจารณาบัญชีออมทรัพย์เท่านั้น) และมียอดเงินคงเหลือในบัญชีออมทรัพย์นั้น ๆ ไม่ควรต่ำกว่า 6 หลัก

4.2.2 หนังสือรับรองสถานะทางการเงินจากธนาคาร (Bank Certificate) ของผู้ที่สนับสนุนค่าใช้จ่ายให้กับท่าน

เพื่อรับรองค่าใช้จ่ายให้กับท่าน โดยระบุสกุลเงิน EUR (ยูโร) ชื่อ-นามสกุล ของผู้ที่สนับสนุนค่าใช้จ่าย และผู้ที่รับการสนับสนุนค่าใช้จ่าย เป็นภาษาอังกฤษ ตรงกับพาสปอร์ตเล่มปัจจุบันที่ใช้เดินทางทุกตัวอักษร

4.2.3 เอกสารแสดงความสัมพันธ์ระหว่างผู้ที่ให้การรับรองและผู้ที่ถูกรับรอง

เช่น สำเนาทะเบียนสมรส, สูติบัตร, ทะเบียนบ้าน เป็นต้น พร้อมแปลเป็นภาษาอังกฤษ

(บุคคลที่สามารถรับรองค่าใช้จ่ายได้ ต้องเป็น พ่อ แม่ พี่น้อง ที่มีสายเลือดเดียวกัน หรือ สามภรรยา เท่านั้น)

****โปรดทราบ ถึงแม้จะมีผู้ยื่นรับรองค่าใช้จ่ายให้ก็ตาม ท่านยังคงต้องแสดงเอกสารการเงินส่วนตัวของตนเองด้วย****

และสำหรับผู้เดินทางที่มีอายุตั้งแต่ 18 ปีบริบูรณ์ขึ้นไป

จำเป็นต้องแสดงเอกสารทางการเงิน (BANK STATEMENT และ BANK CERTIFICATE) ของตนเอง เพื่อใช้ในการยื่นประกอบการพิจารณาด้วย

ตัวอย่างการขอรายการเดินบัญชี (Bank Statement)

โปรดเคลื่อนไหวรายการเดินของบัญชีของท่าน โดยโอนเข้า หรือ ถอนออกก่อนล่วงหน้า 1 วัน

แล้วค่อยไปทำเอกสารการเงินที่ธนาคารวันถัดไป

ต้อง UPDATE รายการเคลื่อนไหวของบัญชียอดสุดท้ายต้องไม่เกิน 15 วัน นับจากวันที่ยื่นวีซ่า

เช่น หากท่านได้ควยยื่นวีซ่าวันที่ 15 พ.ย. ยอดเงินรายการสุดท้ายที่โชว์ใน Statement ควรเป็นหลัง วันที่ 1 พ.ย. เป็นต้น



June 25, 2024

THE CONSUL GENERAL
ระบุสถานทูตที่ท่านขอวีซ่า

To Whom It May Concern,

This letter serves as bank reference for our customer who applied for a permit with you. We are pleased to give you the following details on our customer's account with us :

- Title of account : ระบุชื่อเจ้าของบัญชี สถานทูตราชการไทยในกรุงเทพฯ
- Name of Managing Director/ Authorized Person in case of juristic person :

Customer of :

- Type of account : Savings Account, Account Number: ระบุเลขบัญชี
- Overdraft on sound securities : -
- Length of time account maintained : -

Present balance of account as of :

ระบุจำนวนเงินคงเหลือของบัญชีที่ยื่นวีซ่า

Average balance of account for 6 Months :

Name of applicant : ระบุชื่อผู้ยื่นการรับรองทางการเงิน สถานทูตราชการไทยในกรุงเทพฯ

Note : Considered financially capable of supporting herself throughout her trip in your country.

Sincerely,
KASIKORN BANK PCL



(Exchange rate as of the issuing date =)

The certified data herein shall not create an obligation of KBank or a KBank officer.

K-Contact Center 02-8888888
www.kasikornbank.com

บริการลูกค้าระดับประทับใจ

รายการเดินบัญชีเงินฝากออมทรัพย์
K-DEPOSIT STATEMENT OF SAVINGS ACCOUNT

Ref No: 00309 : | Page 1/1 (207)



Reference Code	
Account Number	
Period	
Owner Branch	
ENDING BALANCE	
TOTAL WITHDRAWAL ITEMS	
TOTAL DEPOSIT TO ITEMS	

Date	Trans	Description	Withdraw / Deposit	Outstanding Balance	Channel	Branch Code	Teller ID
31-12-23		Beginning Balance		211,102.00			
05-12-23	0210	Automatic Deposit	9,745.32	220,847.32	Automatic Transfer		
10-12-23	2339	Interest Deposit	563.59	221,410.91	Automatic Transfer		
15-12-23	2339	Withholding Tax Payable	145.39	221,265.52	Automatic Transfer		
05-02-24	0216	Automatic Deposit	2,855.00	224,120.52	Automatic Transfer		
07-02-24	1115	Transfer Withdrawal	100,000.00	124,120.52	AT PUS		
08-02-24	1031	Cash Withdrawal	92,000.00	32,120.52	AT PUS		
06-02-24	1033	Transfer Deposit	102,000.00	134,120.52	AT PUS		
12-02-24	0217	Automatic Deposit	9,212.91	143,333.43	Automatic Transfer		
08-02-24	0219	Automatic Deposit	9,745.32	153,078.75	Automatic Transfer		
03-03-24	0230	Automatic Deposit	2,095.00	155,173.75	Automatic Transfer		
13-03-24	0238	Automatic Deposit	9,912.33	165,086.08	Automatic Transfer		
28-02-24	1519	Transfer Withdrawal	200,000.00	145,086.08	AT PUS		
10-02-24	0206	Automatic Deposit	9,855.34	154,941.42	Automatic Transfer		
21-02-24	2339	Interest Deposit	423.76	155,365.18	Automatic Transfer		

For more information Individual Customer K-Contact Center 02-8888888 Corporate Customer K-BC Contact Center 02-8888822



www.kasikornbank.com

Issued by: K0725/00
K-Contact Center 02-8888888
www.kasikornbank.com

4000 ถนนสุขุมวิท แขวงคลองเตยเหนือ เขตวัฒนา กรุงเทพฯ 10110
สาขาและศูนย์บริการลูกค้า: 40 สาขา 100 สาขา 100 สาขา 100 สาขา
4000 ถนนสุขุมวิท แขวงคลองเตยเหนือ เขตวัฒนา กรุงเทพฯ 10110
สาขาและศูนย์บริการลูกค้า: 40 สาขา 100 สาขา 100 สาขา 100 สาขา
Kasikorn Bank Public Co., Ltd. (Kasikorn Bank) (Kasikorn Bank) (Kasikorn Bank)
Kasikorn Bank Public Co., Ltd. (Kasikorn Bank) (Kasikorn Bank) (Kasikorn Bank)



5 เกี่ยวกับผู้เดินทางที่อายุต่ำกว่า 18 ปี

ในวันนัดหมายยื่นวีซ่า ทั้งบิดา มารดา ต้องมาแสดงตัวพร้อมบุตร

และต้องลงชื่อรับรองในแบบฟอร์มสมัครวีซ่าร่วมกันต่อเจ้าหน้าที่ที่ศูนย์ยื่นวีซ่า

ในกรณีที่ผู้เดินทางที่อายุต่ำกว่า 18 ปี เดินทางกับบิดาและมารดา

ต้องเตรียมสำเนาสูติบัตรและทะเบียนบ้าน พร้อมแปลเป็นภาษาอังกฤษ

ในกรณีที่ผู้เดินทางที่อายุต่ำกว่า 18 ปี เดินทางกับผู้ปกครองคนใดคนหนึ่ง

ต้องเตรียมหนังสือยินยอมฉบับจริงจากอำเภอ

ลงนามโดยผู้ปกครองที่ไม่ได้เดินทางร่วมกับผู้เยาว์ โดยระบุการยินยอมว่าให้บุตรเดินทางไปกับใคร

มีความสัมพันธ์อะไรกับเด็ก โดยออกเป็นฉบับภาษาอังกฤษ

ต้องเตรียม สูติบัตร (สำเนาและตัวจริง) ทะเบียนบ้าน (ตัวจริงและสำเนา) พร้อมแปลเป็นภาษาอังกฤษ

ในกรณีที่ผู้เดินทางที่อายุต่ำกว่า 18 ปี เดินทางโดยลำพัง และไม่ได้เดินทางพร้อมบิดาและมารดา

ต้องเตรียมหนังสือยินยอมฉบับจริงจากอำเภอ

ลงนามโดยบิดาและมารดา คู่กัน โดยระบุการยินยอมว่าให้บุตรเดินทางไปกับใคร

มีความสัมพันธ์อะไรกับเด็ก โดยออกเป็นฉบับภาษาอังกฤษ

ต้องเตรียม สูติบัตร (สำเนาและตัวจริง) ทะเบียนบ้าน (ตัวจริงและสำเนา)

เอกสารของบิดามารดา (สำเนาทะเบียนบ้าน, บัตรประชาชน) พร้อมแปลเป็นภาษาอังกฤษ

หากบิดาหรือมารดาคนใดคนหนึ่งถึงแก่กรรม

ให้เตรียมใบมรณบัตร (ฉบับจริงและสำเนา) พร้อมแปลเป็นภาษาอังกฤษ

หากผู้ปกครองคนใดคนหนึ่งมีอำนาจปกครองแต่เพียงผู้เดียว

เอกสารศาลกฤษฎีกาสั่ง รับรองผ่านกระทรวงการต่างประเทศ

พร้อมแปลเป็นภาษาอังกฤษ หากส่งเอกสารจากประเทศอื่นนอกเหนือจากประเทศไทย

จำเป็นต้องมีการรับรองจากสถานทูตที่มีอำนาจในประเทศไทย

หมายเหตุ เอกสารหนังสือยินยอมให้บุตรเดินทางไปต่างประเทศ (ทั้งฉบับภาษาไทยและภาษาอังกฤษ)

เมื่อผู้ปกครอง บิดา มารดา ไปทำที่เขตหรือที่ว่าการอำเภอเรียบร้อยแล้ว

ท่านต้องนำเอกสารต้นฉบับที่สำนักงานเขต / ที่ว่าการอำเภอ ออกให้

นำส่งให้กรมการกงสุล กระทรวงการต่างประเทศ รับรองนิติกรณ์เอกสารให้เรียบร้อยแล้วจะนำส่งให้บริษัททัวร์

6 เกี่ยวกับเอกสารส่วนตัวอื่นๆ

- สำเนาบัตรประชาชน
- สำเนาทะเบียนบ้าน
- สำเนาทะเบียนสมรส , สำเนาทะเบียนหย่า , สำเนาใบมรณบัตร (กรณีหย่า) พร้อมแปลเป็นภาษาอังกฤษ
- สำเนาใบเปลี่ยนชื่อ/เปลี่ยนนามสกุล , คำนำหน้านาม (หากเคยมีการเปลี่ยนแปลง) พร้อมแปลเป็นภาษาอังกฤษ
- สำเนาสูติบัตร (กรณีอายุต่ำกว่า 18 ปี) พร้อมแปลเป็นภาษาอังกฤษ



ข้อมูลเพิ่มเติม

ระหว่างการพิจารณาวีซ่าไม่สามารถขอพาสปอร์ตคืนก่อนกำหนด

ระยะเวลาในการยื่น : 15 วันทำการ (อาจจะช้าหรือเร็วกว่านั้น ขึ้นอยู่กับศูนย์รับยื่นวีซ่าและสถานทูต)

วันยื่นเอกสาร : ผู้เดินทางต้องมาสแกนลายนิ้วมือและยื่นเอกสารด้วยตัวเอง

(จะมีเจ้าหน้าที่คอยช่วยอำนวยความสะดวกในการนัดหมายและจัดเตรียมเอกสารยื่นวีซ่า)

รายละเอียดด้านบนทั้งหมดเป็นเพียงเอกสารเบื้องต้น บางท่านอาจถูกการเรียกขอเอกสารเพิ่ม

หรือแปลเอกสารในบางข้อ เพื่อความถูกต้องในการเตรียมเอกสารสามารถติดต่อสอบถามเจ้าหน้าที่ของบริษัทฯได้

เพื่อเป็นประโยชน์ในการยื่นวีซ่า กรุณากรอกข้อมูลในแบบฟอร์มท้ายรายการ ให้ตรงกับข้อมูลตามความเป็นจริง

เนื่องด้วยเป็นประวัติข้อมูลส่วนตัวของท่านเอง ทางบริษัทฯไม่สามารถกรอกข้อมูลแทนท่านได้

หากสถานทูตมีการสุ่มเรียกสัมภาษณ์บางท่าน ทางบริษัทฯขอความร่วมมือในการเชิญท่านไปสัมภาษณ์ตามนัดหมาย

และโปรดแต่งกายสุภาพ พร้อมเตรียมเอกสารตัวจริงทั้งหมดตามที่สถานทูตร้องขอไปในวันนัดสัมภาษณ์ด้วย ทั้งนี้ทางบริษัทฯ จะส่งเจ้าหน้าที่ไปอำนวยความสะดวกและประสานงานแก่ท่าน

กรณีที่ท่านยกเลิกการเดินทางภายหลังจากได้วีซ่าแล้ว

ทางบริษัทฯขอสงวนสิทธิ์ในการแจ้งสถานทูตยกเลิกวีซ่าของท่าน

เนื่องจากการขอวีซ่าในแต่ละประเทศจะถูกบันทึกไว้เป็นสถิติในนามของบริษัทฯ

การบิดเบือนข้อเท็จจริงประการใดก็ตามอาจจะถูกระงับมิให้เดินทางเข้าประเทศในกลุ่มเซงเก้นเป็นการถาวร

และถึงแม้ว่าท่านจะถูกปฏิเสธ วีซ่าสถานทูตไม่คืนค่าธรรมเนียมที่ได้ชำระไปแล้วและหากต้องการขอยื่นคำร้องใหม่ก็ต้องชำระค่าธรรมเนียมใหม่ทุกครั้ง

TRAVEL TIPS



ท่านสามารถทำการสแกน QR CODE นี้ เพื่อรับชมข้อมูลในรูปแบบ VDO

- ยื่นวีซ่าเซงเก้น ต้องเตรียมเอกสารอะไรบ้าง

ใบกรอกข้อมูลผู้ขอวีซ่าเชงเก้น

VISA SECTION
แผนกวีซ่า



ข้อมูลนี้ใช้เพื่อบ่งชี้ความเกี่ยวข้องกับสถานทูต ไม่สามารถแก้ไขภายหลังได้ โปรดระบุรายละเอียดให้ครบถ้วน

เพื่อประโยชน์ของตัวท่านเอง **คำถามเป็นภาษาไทย เพื่อให้ท่านเข้าใจง่าย แต่กรุณาตอบคำถามเป็นภาษาอังกฤษเท่านั้น**

ชื่อโปรแกรมการเดินทาง

วันที่เดินทาง

ชื่อ-สกุล ผู้เดินทาง [ภาษาไทย]

ชื่อ-สกุล ผู้เดินทาง [ภาษาอังกฤษ]

วัน / เดือน / ปี เกิด

D D M M Y Y

สถานที่เกิด (จังหวัด / ประเทศ)

สัญชาติปัจจุบัน

สัญชาติโดยกำเนิด
หากต่างปัจจุบัน

ที่อยู่ปัจจุบันที่สามารถติดต่อได้

รหัสไปรษณีย์

เบอร์โทรศัพท์

โปรดระบุเบอร์โทรศัพท์ที่สามารถติดต่อได้

อีเมล

สถานภาพ

โสด สมรส แต่งงาน (ไม่จดทะเบียน) หม้าย หย่า

สถานที่ทำงาน หรือ สถานศึกษา

ที่อยู่ทำงาน หรือ สถานศึกษา

เบอร์โทรศัพท์

โปรดระบุเบอร์โทรศัพท์ที่ทำงาน

ตำแหน่งงาน

รายได้ต่อเดือน

รายได้ประจำอื่นๆ

แหล่งที่มา
ของรายได้ประจำอื่นๆ

ชื่อ-สกุล บิดา

ชื่อ-สกุล มารดา

ชื่อ-สกุล คู่สมรส

วัน / เดือน / ปี เกิด

D D M M Y Y

สัญชาติของคู่สมรส

ท่านเคยได้รับวีซ่าเชงเก้นที่เคยได้รับในระยะเวลา 5 ปี

เคย ใช้ได้ตั้งแต่วันที่ ถึงวันที่

(กรณีตอบว่าเคยได้รับวีซ่าเชงเก้น) ท่านเคยถูกพิมพ์ลายนิ้วมือเพื่อการขอวีซ่าเชงเก้น

เคยพิมพ์ลายนิ้วมือ ไม่เคยพิมพ์ลายนิ้วมือ

ไม่เคยได้รับวีซ่าเชงเก้น

ท่านเคยถูกปฏิเสธวีซ่าหรือไม่

เคย โปรดระบุเหตุผลในการปฏิเสธ

ไม่เคย

ความรับผิดชอบค่าใช้จ่ายในการดำรงชีพระหว่างการเดินทางและพำนักของผู้ร้องขอวีซ่า

ตัวผู้ยื่นขอวีซ่าเอง

มีผู้อื่นออกให้ โปรดระบุชื่อ-นามสกุล ผู้ออกค่าใช้จ่ายให้

ความสัมพันธ์ ผู้ออกค่าใช้จ่ายให้

ที่อยู่ ผู้ออกค่าใช้จ่ายให้

การอนุมัติวีซ่าเป็นดุลพินิจของทางสถานทูต ทางบริษัทไม่มีส่วนเกี่ยวข้องใดๆ ทั้งสิ้นทั้งนี้บริษัทเป็นเพียงตัวกลางและคอยบริการอำนวยความสะดวกให้แก่ผู้เดินทางเท่านั้น