



IMG:KRBTFDSKR03

5วัน 3คืน

Seoul Beauty

เกาหลี ชมพ็อดกอด อิสระทำสวย ช้อปปีงย่านดัง

DIR PREMIUM

ฟรี!!
น้ำหนักกระเป๋า
25 KG.

ฟรี!!
อาหารเช้า
ไป-กลับ



อิสระทำสวยกับคุณหมอลือชื่อดังย่านคังนัม

เดินทาง

เมษายน-พฤษภาคม 69

พักโฮล 3 คืน

ไม่เปลี่ยนโรงแรม

ฟรี

ประกันอุบัติเหตุ

อาหารฟรีทุกวัน
ไม่ลงร้านทัวร์

ราคาเริ่มต้น

บริการสง K-ETA

37,525

เที่ยว ครบ จบ สวย!



ห้ามพลาด
รวมจุดชมพ็อดกอด

อิสระท่องเที่ยว 1 วัน

ชมศิลปะดิจิทัลสุดล้ำ
บนจอ LED เสมือนจริงขนาดยักษ์
อิสระช้อปปิ้งย่านดัง
คังนัม เมืองตง ฮงแด ซองซู
ช้อปปลอดภาษี Lotte Duty Free



Aurora Media Art



บริการอาหารฟรีทุกวัน

บริการอาหารฟรีทุกวัน

Seoul Beauty

เกาหลี รวมจุดชมพ้อดกด อิสระทำสวย
อิสระท่องเที่ยว 1 วัน 5 วัน 3คืน ไม่เปลี่ยนโรงแรม

● AIR PREMIA

IMG_KRBTFDKRO3

5วัน 3คืน

Seoul Beauty

เกาหลี ชมพ้อดกด อิสระทำสวย ช้อปปิ้งย่านดัง

● AIR PREMIA

ฟรี!!
น้ำหนักกระเป๋า
23 KG.

ฟรี!!
อาหารเช้า
ไป-กลับ



เที่ยว ครบ จบ สวย!

อิสระทำสวยกับคุณหมอชื่อดังย่านคังนัม

เดินทาง

เมษายน-พฤษภาคม 69

พักโฮล 3 คืน

ไม่เปลี่ยนโรงแรม

ฟรี

ประกันอุบัติเหตุ

อาหารฟรีเหมือน

ไม่ลงร้านค้า

บริการลง K-ETA

ราคาเริ่มต้น

37,525

ห้ามพลาด
รวมจุดชมพ้อดกด

อิสระท่องเที่ยว 1 วัน

ชมศิลปะดิจิทัลสุดล้ำ
บจจ LED เสมือนจริงขนาดยักษ์
อิสระช้อปปิ้งย่านดัง
คังนัม เมียงดง ฮงแด ซองซู
ช้อปปิ้งปลอดภาษี Lotte Duty Free

เมนูพิเศษ!!



ปิ้งย่างเกาหลีไม่อื่น อาหารวังหลวงใต้ตุ๋นไสม

บริการอาหารฟรีเหมือนทุกมือ

Aurora Media Art

วันที่	รายการท่องเที่ยว	มื้ออาหาร			โรงแรมที่พัก
		เช้า	กลางวัน	เย็น	
1	สนามบินสุวรรณภูมิ กรุงเทพฯ BKK-ICN YP602 22.55-06.35				
2	สนามบินอินชอน – INSPIRE Entertainment Resort – ชมพืดอกดก Seoul Forest และโซลทาวเวอร์ <i>หมูย่างเกาหลี บูฟเฟต์</i>				L' Art Hotel // JK Blossom Hotel 3* หรือเทียบเท่า
3	ศูนย์เครื่องสำอาง - ศูนย์น้ำมันสนแดง - โรงงานสาหร่าย ทำคิมฉับ (ข้าวห่อสาหร่าย ใส่ซดอฮันบก) – <i>อิสระทำสวย กับคุณหมอชื่อดัง – อิสระช้อปปิ้งคังนัม</i>			X	
4	อิสระท่องเที่ยว 1 วัน (ไม่มีหัวหน้าทัวร์ และรถบริการ)		X	X	
5	Lotte Duty Free – <i>ไกด์นัม</i> – ซูเปอร์มาร์เก็ตเกาหลี่ - สนามบินสุวรรณภูมิ ICN-BKK YP601 17:15-21:10				

เมนูพิเศษ! : หมูย่างเกาหลี บูฟเฟต์ และ ไกด์นัม (บริษัททัวร์ ขอสงวนสิทธิ์จัดให้ตามความเหมาะสมในโปรแกรมท่องเที่ยว)

วันแรก สนามบินสุวรรณภูมิ กรุงเทพฯ

หัวหน้าทัวร์ และเจ้าหน้าที่คอยให้การต้อนรับอำนวยความสะดวก

กรณีผู้โดยสารไม่ได้มาเช็คอิน และไม่ได้ทำการยกเลิกการจองก่อนเวลาปิดเคาน์เตอร์เช็คอิน หรือไม่ได้มาขึ้นเครื่องหลังจากเช็คอินเรียบร้อยแล้ว สายการบินอาจเรียกเก็บค่าธรรมเนียมกับผู้โดยสาร

ผู้โดยสารขาออก	หน้าเคาน์เตอร์	สายการบิน	ประตูทางเข้า
เวลา 19.00 น.	Q	Air Premia	8

ขอสงวนสิทธิ์เปลี่ยนแปลงเที่ยวบิน และตารางการบินของสายการบินตามที่ได้อนุมัติ

สายการบิน	BKK-ICN กทม - เกาหลี่	เวลาออก	เวลาถึง
Air Premia	YP602	22.55pm	06.35am
สายการบิน	ICN-BKK เกาหลี่ - กทม	เวลาออก	เวลาถึง
Air Premia	YP601	17.15pm	21.10pm

น้ำหนักกระเป๋าได้ท้องเครื่อง 23 กิโลกรัม(1ชิ้น) ถู้อขึ้นเครื่อง 10 กิโลกรัม

(บริการอาหารร้อนไป-กลับ มีจอทุกที่นั่ง)

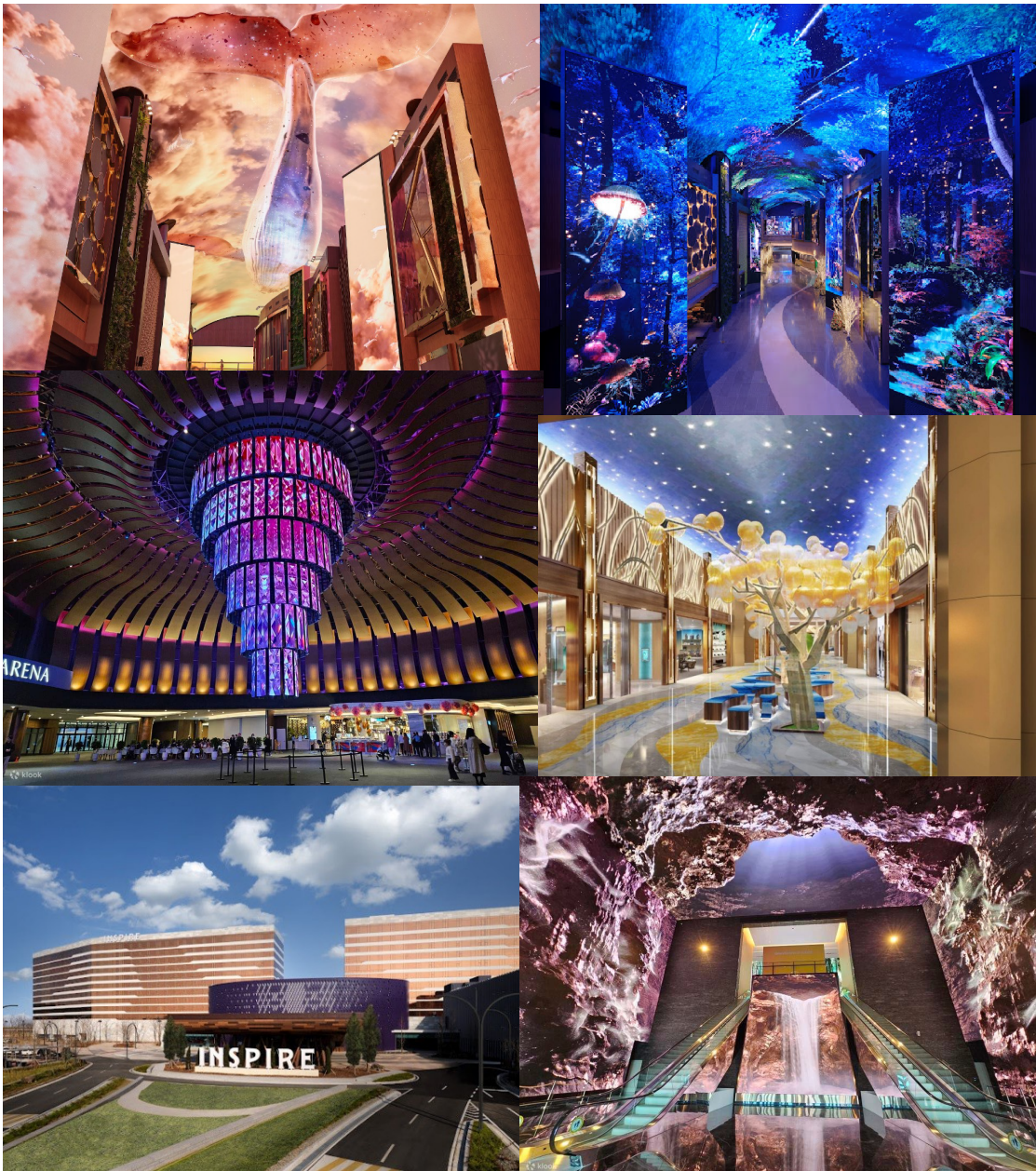


ออกเดินทางสู่ประเทศเกาหลีใต้ โดยเส้นทางบินระหว่างประเทศไทย และเกาหลี (เวลาที่เกาหลีใต้เร็วกว่าไทย 2 ชั่วโมง)

Seoul Forest

เช้า **ถึงท่าอากาศยานนานาชาติอินซอน ประเทศเกาหลีใต้** ผ่านพิธีการตรวจคนเข้าเมืองเป็นที่เรียบร้อย แล้ว (เวลาท้องถิ่นที่เกาหลีใต้ เร็วกว่าประเทศไทย 2 ชั่วโมง กรุณาปรับเวลาของท่านเพื่อความสะดวกในการนัดหมาย) หลังผ่านขั้นตอนการตรวจคนเข้าเมือง และตรวจรับสัมภาระเรียบร้อยแล้ว อำนวย ยินดีต้อนรับทุกท่านเข้าสู่ ประเทศสาธารณรัฐเกาหลีใต้

นำท่านถึง INSPIRE Entertainment Resort เปิดให้บริการในปี 2567 เป็นรีสอร์ท Mohegan ล่าสุด และใหญ่ที่สุดในเอเชียเหนือ รีสอร์ทเพื่อความบันเทิงครบวงจรแห่งนี้ประกอบด้วยโรงแรมระดับ 5 ดาว คาสิโน ห้างสรรพสินค้า ร้านอาหารที่มีเอกลักษณ์เฉพาะตัว ห้องนิทรรศการ สถานที่แสดงไนรม์ INSPIRE Arena สวนน้ำ และสิ่งอำนวยความสะดวกด้านความบันเทิงอื่นๆ รีสอร์ทแห่งนี้มีรูปลักษณ์ร่วมสมัย **ให้ทุกท่านได้สัมผัสกับเทคโนโลยีที่ล้ำสมัยที่สุด ที่ตกแต่งด้วยจอ LED ขนาดมหึมาสูงถึงเพดาน แชนเดอเลียร์ขนาดใหญ่ที่สามารถเปลี่ยนรูปแบบเคลื่อนไหวตามดนตรี น้ำตก LED ขนาดใหญ่ตรงทางบันไดขึ้น ลง และเปลี่ยนรูปแบบการแสดงผลตลอดเวลา ยิ่งใหญ่มาก ไฮไลท์ โดยมี **AURORA** ซึ่งเป็นถนน LED ยาว 150 เมตรที่จัดแสดงการผสมผสานระหว่างเทคโนโลยี และศิลปะดิจิทัลทุก ๆ 30 นาที คุณจะรู้สึกราวกับว่ากำลังเดินคดเคี้ยวท่ามกลางหิ้งฟ้าสูงในป่าลึกลับ อยู่ใต้ท้องฟ้าสีครามที่ไร้ขอบเขต หรือบางทีคุณอาจพบว่าตัวเองจมอยู่ใต้น้ำลึกของมหาสมุทรสีฟ้า ท่องไปในความอัศจรรย์ในพื้นที่ดิจิทัลอันกว้างใหญ่ที่ไม่เคยมีมาก่อน**



อาหารกลางวัน (1)

ฟินสุดกับเมนูเลี้ยงชื้อ **กัมจาทัง ซุปกระดูกหมู รสเผ็ด** ใส่มันฝรั่ง เสิร์ฟพร้อมข้าวสวย และเครื่องเคียง



นำท่านชมพืดอกดก (ซากุระ) ที่ป่าโซล หรือ โซลซูป หรือ Seoul Forest เป็นสวนสาธารณะขนาดใหญ่ถึงขนาดที่เรียกว่าเป็น ปากกลางเมือง เลย์ทีเดียว โดยแต่เดิมที่นี่เป็นป่าหลวงที่ให้ราชวงศ์กษัตริย์ใช้ล่าสัตว์เท่านั้น ต่อมาถูกดัดแปลงให้กลายเป็นสวนสาธารณะ และกิจกรรมต่างๆ บนพื้นที่ขนาดยักษ์ถึง 1.16 ล้านตารางเมตร ไฮไลท์เป็นจุดชมดอกพืดอกดก หรือซากุระเกาหลีที่สวยงามของกรุงโซล อีสระให้ท่านได้เก็บภาพประทับใจ****การบานของดอกไม้ขึ้นอยู่กับสภาพอากาศ**



ชมวิวมุมกว้างแบบพาโนรามาบน ยอดเขาหัมซานโซลทาวเวอร์ จุดเด่นอันสวยงามของกรุงโซลที่มองเห็นได้จากที่ไกลๆ ไฮไลท์สำหรับฤดูใบไม้ผลิ ชมดอกพืดอกด หรือซากุระเกาหลีตลอดทางเดิน สำหรับบรรดาผู้รักกับกิจกรรมคล้องใจไว้ที่กุญแจ Love Key Ceremony เป็นจุดที่ให้คู่รักมาเขียนข้อความ และชื่อของตัวเองลงบนแม่กุญแจหลากสีก็มีคนน่ารักๆที่ทำให้หอคอยแห่งนี้กลายเป็นสถานที่เดทสุดฮิตอีกแห่งหนึ่งในเกาหลี (ไม่รวมค่าขึ้นลิฟท์ และกิจกรรมคล้องกุญแจ) **การบานของดอกไม้ขึ้นอยู่กับสภาพอากาศ

อาหารเย็น (2)

ฟินสุดกับเมนูเลี้ยงชื่อและรู้จักกันดีทั่วโลก **ชุดหมูย่าง บุปเฟ่ต์ (หมูย่างเกาหลี)**

มีรสชาติออกหวาน นุ่มและกลมกล่อม เอกลักษณะเกาหลีแท้คือการทานหมูย่าง ห่อคู่กับผักกาดเขียวแบบเมี่ยงคำไทย โดยใส่ น้ำจิ้มเต้าเจี้ยว (เครื่องจิ้มหมัก ที่ช่วยชูรสอย่างดี) และเครื่องเคียงที่ชอบ



ได้เวลาสมควรนำท่านเช็คอิน โรงแรม L' Art Hotel // JK Blossom Hotel 3* หรือเทียบเท่า

วันที่สาม ศูนย์เครื่องสำอาง - ศูนย์น้ำมันสนแดง - โรงงานสาหร่าย ทำคิมบับ (ข้าวห่อสาหร่าย ใส่ชุดฮันบก) - อีสระทำสวย กับคุณหมอชื่อดัง - อีสระช้อปปิ้งคังหมัม

เช้า รับประทานอาหารเช้า ที่ ห้องอาหารโรงแรม (3)

จากนั้นนำท่านช้อปปิ้ง “เครื่องสำอางปลอดภาษี” COSMETIC SHOP เครื่องสำอางชั้นนำของเกาหลี อาทิ โบท็อก หน้าเด็ก หน้ากาก LED ช่วยฟื้นฟูสภาพผิว, SNAIL CREAM (ครีมหอยทาก) ครีมบำรุงต่างๆ CC ครีม ซึ่งราคาถูกกว่าที่เมืองไทยเกือบเท่าตัว และบางผลิตภัณฑ์ยังไม่มียขายในไทย นำท่านชมและเข้าใจ RED PINE ผลิตภัณฑ์ที่สกัดจากน้ำมันสนเข็มแดง มีสรรพคุณช่วยล้างพิษระบบเลือดให้สะอาด เพิ่มภูมิต้านทานร่างกายให้แข็งแรง และช่วยรักษาสมดุลในร่างกาย ชม โรงงานสาหร่ายเกาหลี ให้ท่านได้ชมกรรมวิธีในการผลิตสาหร่ายเกาหลีแสนอร่อย พร้อมชิมสาหร่ายๆ หรือจะเลือกซื้อเป็นของฝากกลับบ้านก็ได้ จากนั้นพาท่านไปสวยหล่อแบบหนุ่มสาวเกาหลี กับการสวมชุดประจำชาติเกาหลี “ชุดฮันบก” ให้ท่านได้ถ่ายรูปตามอัธยาศัย จากนั้นนำท่านไปเรียนรู้เกี่ยวกับการ ทำคิมบับ (ข้าวห่อสาหร่าย) อาหารง่าย ๆ ที่คนเกาหลีนิยมรับประทาน “คิม” แปลว่า สาหร่าย “บับ” แปลว่า ข้าว โดย วิธีการทำ จะห่อเป็นแท่งยาวๆ แล้วหั่นเป็นชิ้นพอดีคำ



อาหารกลางวัน (4)

รับประทานอาหาร เมนู **Bibimbap** เป็นอีกหนึ่งเมนูที่มีชื่อเสียง ข้าวยาเกาหลี อร่อยมาก

... พาทุกท่านไปย่าน **คังนัม (Gangnam)** หรรษาไฮเอนด์ต้องย่านคังนัม รวมแหล่งช้อปปิ้ง มีทั้งสำนักงาน โรงเรียนชื่อดัง และห้างสรรพสินค้าชั้นนำ และยังเป็นที่ตั้งของคลินิกและโรงพยาบาลศัลยกรรมชื่อดังมากมาย แหล่งรวมสินค้าราคาเบาๆ ไปจนถึงแบรนด์เนม มีตั้งแต่เสื้อผ้าวัยรุ่น-วัยทำงาน สินค้าไอที เครื่องสำอาง รองเท้า ร้าน ABC Mart ให้ช้อปปิ้งแบบจุใจ Olive Young ร้านเครื่องสำอางที่โด่งดัง ให้เลือกมากมาย ช้อปเสร็จแล้ว ท่านสามารถเดินชมวิวทิวทัศน์ตึกสูงเจริญหูเจริญตา มีร้านค้าแบรนด์เนมต่างๆ ให้ช้อปต่อได้อีก ส่วนใครชอบความน่ารักของเหล่าคาแรคเตอร์ Kakao Friends และ Line Friends ก็มี Shop ให้ช้อปเช่นกัน



สำหรับท่านที่สนใจเข้ารับบริการ **Botox Filler Rejuran Healer** ฉีดสลายไขมันบอดี ทริทเมนต์ผิว/ฉีดผิว แอลเลเบสไบรท์เทนนิ่ง ฟิเลเลอร์ปาก ร้อยไหม และอีกมากมาย

REYOUNG โรงพยาบาลริย้ง ชื่อดัง โดยคุณหมอได้เป็นผู้แปลงโฉมในรายการ **LET ME IN** ประเทศเกาหลี ทั้งนี้ ยังมีเหล่าคนดัง เกาหลี และไทย เข้ารับบริการที่โรงพยาบาลแห่งนี้

ฮิตสุด ในตอนนี้ Rejuran Healer (รีจูรัน ฮีลเลอร์) เป็น Skin rejuvenation booster ที่กระตุ้นการเกิดเซลล์ผิวใหม่ โดยสารสกัดจาก Polyneucleotide (PN) หรือ Salmon DNA ซึ่งใกล้เคียงดีเอ็นเอมนุษย์มากที่สุด จึงมีคุณสมบัติที่หลากหลายต่อผิวหนัง ช่วยเรื่องริ้วรอย รุขุมขน ผิวกระจ่างใส ให้ผิวหน้าดูอ่อนเยาว์ **(ไม่รวมค่าบริการ)**



อิสระอาหารเย็น เพื่อไม่รบกวนเวลาช้อปปิ้งของท่าน หลังจบรายการท่องเที่ยว พาท่านเดินทางกลับที่พัก

วันที่สี่ อิสระท่องเที่ยว 1 วัน (ไม่มีหัวหน้าทัวร์ และรถบริการ)

เช้า รับประทานอาหาร ที่ห้องอาหารโรงแรม (5)

อิสระท่องเที่ยว 1 วัน ไม่มีหัวหน้าทัวร์ และรถบริการ อิสระอาหารกลางวัน และอาหารเย็น

สถานที่ท่องเที่ยวแนะนำ

จุดชมซากุระที่สวนสาธารณะโยอิโตะ เป็นหนึ่งในจุดชมซากุระที่นิยมอยู่ใจกลางกรุงโซล มีมากกว่า 1,000 ต้น

พระราชวังเคียงบกกุง เป็นพระราชวังหลวงเก่าแก่ที่ผ่านประวัติศาสตร์เกาหลีมาอย่าง ยาวนาน พระราชวังและสิ่งปลูกสร้างต่างๆ สร้างขึ้นด้วยสถาปัตยกรรมเกาหลีดั้งเดิมซึ่งมีความงดงามเป็นอย่างมาก อีกทั้งยังมีฉากหลังเป็นเทือกเขาพุกักซานที่ช่วยส่งเสริมความยิ่งใหญ่ให้กับพระราชวังหลวงแห่งนี้ นอกจากนี้ยังได้รับการ ยอมรับให้เป็นมรดกโลกทางวัฒนธรรมโดย UNESCO ในปีค.ศ.1997 พระราชวังที่มีขนาดใหญ่ และเก่าแก่ที่สุดในกรุงโซล อีกด้วย

ถนนวัฒนธรรมอินชาง แห่งนี้เป็นย่านเก่าแก่ที่สำคัญของเมืองโซล ภายในบริเวณนี้จะมีถนนสายหลักอินชาง ที่ตามซอกซอยจะมีเป็นร้านอาหารแบบดั้งเดิมเก่าแก่ มีทั้ง โรงน้ำชา ร้านกาแฟ ร้านอาหาร และแกลเลอรี ใครที่เป็นสายอาร์ท จะต้องถูกใจแน่นอน

ย่านเมียงดง แหล่งช้อปปิ้งอันดับต้นๆ ที่ทุกคนรู้จักกันเป็นอย่างดี สวรรค์ของนักช้อป สามารถเลือกซื้อเลือกหาสินค้านานาประเภทได้ตามใจชอบ อาทิ เสื้อผ้า รองเท้า เครื่องสำอาง และอื่นๆ อีกมากมาย รวมเอาไว้แทบทุกแบรนด์ที่มีอยู่ในเกาหลี เสน่ห์อีกอย่างของที่นี่คือ **STREET FOOD** สองข้างทางเต็มไปด้วยรถเข็นที่ขายของกิน ที่ห้ามพลาด

ย่านฮงแด แหล่งรวมวัยรุ่น และสวรรค์แห่งการช้อปปิ้ง ตลาดฮงแด อยู่ทางด้านหน้าของมหาวิทยาลัยฮงอิก ศูนย์รวมวัยรุ่นและแฟชั่นต่าง ๆ ร้านค้า เครื่องสำอาง เสื้อผ้า ร้านอาหารสวย ๆ ดี ๆ มีเพียบที่สำคัญราคาเป็นมิตร เพราะเป็นย่านนักศึกษา ส่วนใครมาเดินวันเสาร์เขาจะมีตลาดใหญ่งานขายศิลปะ งานแฮนด์เมดและเครื่องประดับ ส่วนวันอาทิตย์จะมี Hope Market มีกิจกรรมและคอนเสิร์ตกลางแจ้ง ได้บรรยากาศวัยรุ่น อีกทั้งยังมีคาเฟ่ ร้านอาหารท้องถิ่นมากมาย ได้บรรยากาศคึกครื้น สนุกอิมต้องได้ทั้งวัน **ห้ามพลาด POPMART ช้อปจุ่ม เฟลลิน ๆ กันได้เลย**

คลองชอนเกซอน คลองพัฒนาชื่อดังของประเทศเกาหลี ถือเป็นสถานที่พักผ่อนหย่อนใจสำหรับชาวเกาหลี และนักท่องเที่ยวต่างชาติเลย คลองชอนเกซอนแห่งนี้สร้างขึ้นตั้งแต่ยุคราชวงศ์โชซอน มีอายุยาวนานกว่า 600 ปี มีความยาวประมาณทั้งหมด 11 กิโลเมตร ไหลผ่านใจกลางกรุงโซล ตลอดระยะทางความยาวของคลองชอนเกซอนทั้งสองข้างจะประดับด้วยหินอ่อน และประติมากรรมอันสวยงาม และยังสามารดนั่งเฟลลินๆ ในร้านคาเฟ่ และร้านกาแฟแถวๆริมคลองชอนเกซอนได้อีกด้วย

ย่านชองชู เป็นย่านใหม่สุดฮิต ที่คนท้องถิ่นนิยมมาเดินกันมาก มีร้านแบรนด์ดังๆ ทั้งแบรนด์เกาหลี และต่างประเทศ Tamburins Stand Oil Emis MARITHÉ FRANÇOIS GIRBAUD Adidas New Blance ร้านน้ำหอมชื่อดัง TAMBURINS ร้านเครื่องสำอาง Dasique ชั้น 2 เป็นคาเฟ่อีกด้วย รวมทั้งร้านขนมปังเกี๊ยวอันโด่งดัง

ห้ามพลาด คาเฟ่ดีออร์ Dior Seongsu Pop Up Store ตกแต่งด้วยกระจก แววาว สวยทุกมุม นอกจากนี้ยังมีร้านเล็กๆ คาเฟ่ และร้านอาหาร อีกมากมาย

วันที่ห้า Lotte Duty Free - ซุปเปอร์เกาหลี - สนามบินสุวรรณภูมิ

เช้า รับประทานอาหารเช้า ที่ ห้องอาหารโรงแรม(6) พร้อมอ่าลาที่พัก

เลือกซื้อสินค้าตัวดีฟรี เพื่อให้คนเดินทางออกนอกประเทศ ไม่ว่าจะเป็นชาวเกาหลีหรือนักท่องเที่ยวได้เพลิดเพลินกับการช้อปปิ้ง สินค้าปลอดภาษี และได้เลือกซื้อสินค้าแบรนด์เนมนำเข้าจากต่างประเทศมากมายหลากหลายชนิด รวมทั้งสินค้าแบรนด์เกาหลียอดนิยมที่ชาวเกาหลี ชาวจีน ชาวญี่ปุ่น และ ชาวเอเชียชื่นชอบ เพื่อเป็นส่วนหนึ่งในการพัฒนาเศรษฐกิจระดับประเทศ อาทิ **SULWHASOO , LANEIGE , SHISEIDO , SKII** และ กระเป๋าแบรนด์ดัง **MCM , LOUIS VUITTON, CHANEL**

อาหารกลางวัน (8)

ฟินสุดกับเมนูเลี้ยงชื้อ และรู้จักกันดีทั่วโลก ไก่ตุ๋นโสม ตั้งแต่ยุคสมัยราชวงศ์โชซอนในวังหลวง
 ซุปบำรุงร่างกายด้วยสมุนไพรชั้นดี ใส่รากโสมอายุ 4 ปี ข้าวเหนียวต้มมาในตัวไก่ แบบสุกกำลังดี เนื้อไก่ นุ่มหวานหรือจะเติมเกลือ พริกไทยเพื่อเพิ่มรสชาติ ทานพร้อมเครื่องเคียง ตามด้วยเหล้า คนละ 1 จอก จะจิบเข้าปาก หรือจะใสในไก่ตุ๋นโสมก็ได้ไม่ต่างกัน



ก่อนกลับให้ท่านได้ชื้อของฝากที่ **“ซุปเปอร์มาเก็ต หรือร้านละลายเงินวอน”** ร้านที่มีขนมเกาหลีให้เลือกมากมาย อาทิ เวเฟอร์ช็อกโกแลต มาม่าเกาหลีรสต่างๆ นมกล้วย บ๊องกี้ บราวน์ี่ มันฝรั่ง ต็อกบ๊องกี้ ถั่วอัลมอน สาหร่ายเกาหลี เหล้าโซจู ของใช้ในบ้าน ฯลฯ อิสระให้ท่านได้เลือกชื้อตามอัธยาศัย



ได้เวลาสมควร นำท่านเดินทางสู่สนามบินอินชอน

เส้นทางบินระหว่างประเทศไทยและเกาหลี (เวลาที่ไทยช้ากว่าเกาหลีได้ 2 ชั่วโมง)

สายการบิน	ICN-BKK เกาหลี-กทม.	เวลาออก	เวลาถึง
Air Premia	YP601	17.15pm	21.10pm

21.10 น. เดินทางถึงสนามบินสุวรรณภูมิ โดยสวัสดิภาพ พร้อมความประทับใจ

รายการเดินทางครั้งนี้ขอเปลี่ยนแปลงตามความเหมาะสม เนื่องจากสภาวะอากาศ การเมือง สายการบิน การจราจร ช่วง
 ฤดูกาล ช่วงเทศกาลของเมืองต่าง ๆ หรือเหตุการณ์ที่อยู่เหนือการควบคุมเป็นต้น บริษัทฯ จะปรับเปลี่ยนโดยคำนึงถึง
 ผลประโยชน์ของลูกค้าเป็นสำคัญ บริษัทฯ จะไม่รับผิดชอบและไม่สามารถคืนค่าใช้จ่ายต่าง ๆ ได้ ในทุกกรณี
 เพื่อไม่ขัดต่อกฎหมายแรงงาน เรื่องจำนวนชั่วโมงเวลาการทำงานไม่เกิน 6-12 ชั่วโมงต่อวัน

หมายเหตุ : กรณีกรุ๊ปส่วนตัว กรุ๊ปนักเรียน นักศึกษา กรุ๊ปอาจารย์ กรุ๊ปคุณหมอมอ กรุ๊ปดูงาน
 ไม่สามารถใช้ราคาดังกล่าวในโปรแกรมได้

***กรุ๊ปเหมา** บวกราคาเพิ่มจากหน้าร้าน ท่านละ 3,000.- บาท

**** รับจองเฉพาะลูกค้าที่เดินทางไป-กลับพร้อมคณะเท่านั้น ****

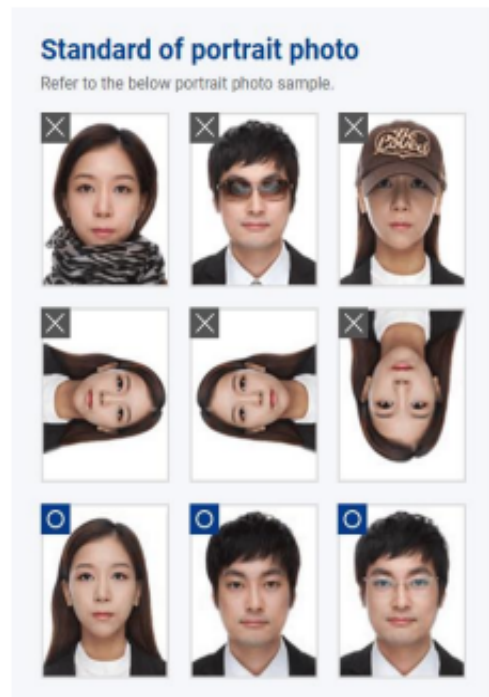
****ลงทะเบียนก่อนเดินทางเข้าประเทศเกาหลีใต้****

K-ETA (Korea Electronic Travel Authorization (ผู้จัดลงทะเบียนให้)

เอกสารเพิ่มเติมหนังสือเดินทางจะต้องเป็นเล่มปัจจุบัน และมีอายุมากกว่า

6 เดือน กรุณาสแกนไฟล์รูปภาพให้ชัดเจน

- ✓ รูปถ่ายหน้าตรงพื้นหลังสีขาว อายุไม่เกิน 3 เดือน
- ✓ กรอกข้อมูลส่วนตัว และอื่นๆ (ทางผู้จัดจะมีแบบฟอร์มให้กรอก)



อัตราค่าบริการ และเงื่อนไขรายการท่องเที่ยว

วันเดินทาง 5 วัน 3 คืน	จำนวนคน/กรุ๊ป	ผู้ใหญ่	พักเดี่ยว
30 เม.ย. – 04 พ.ค. 69	20+1	39,525	7,900.-
01 – 05 พ.ค. 69	20+1	39,525	7,900.-
04 – 08 พ.ค. 69	20+1	39,525	7,900.-
07 - 11 พ.ค. 69	20+1	36,525	6,900.-
08 - 12 พ.ค. 69	20+1	35,525	6,900.-
14 - 18 พ.ค. 69	20+1	37,525	6,900.-
21 - 25 พ.ค. 69	20+1	37,525	6,900.-
28 พ.ค. – 01 มิ.ย. 69	20+1	37,525	6,900.-

ทางบริษัทขออนุญาตเก็บทิปที่สนามบินสุวรรณภูมิ ท่านละ 1,700 บาท หรือ 57,000 วอน/ท่าน/ทริป

**** ราคา INFANT (อายุไม่ถึง 2 ปี บริบูรณ์ ณ วันเดินทางกลับ) ท่านละ 7,500 บาท**

อัตรานี้รวมรายการทัวร์และตัวเครื่องบินแล้ว **

*****เด็กอายุ 2 ขวบ – 12 ปี หากต้องการพักห้องเดียวกับผู้ใหญ่ 2 ท่าน จะไม่มีบริการเตียงเสริม**


*เด็กทารกสามารถเดินทางโดยนั่งบนหน้าตักของผู้ใหญ่ (คุณพ่อหรือคุณแม่) โดยอนุญาตให้เด็กทารกหนึ่งคนต่อผู้ใหญ่สองคนเท่านั้น และห้ามมิให้นารถเข็นเด็ก หรือที่นั่งสำหรับเด็กขึ้นบนเครื่องบิน จำนวนเด็กทารกต่อเที่ยวบินถูกจำกัดไว้เพื่อความปลอดภัย และสายการบินสามารถปฏิเสธการนำเด็กทารกเดินทางไปกับท่าน ส่วนผู้จัด เราคำนึงถึงความปลอดภัยและเพื่อสร้างความสุขแก่คณะผู้เดินทาง จัดห้องพัก ผู้ใหญ่ 2 ท่าน+1เด็กทารก ทางทัวร์ไม่มีบริการอาหารเด็กทารก



อัตราค่าบริการนี้รวม

■ ● ▲ **ค่าตัวเครื่องบิน** 

ไป-กลับ



ชั้นประหยัดพร้อมค่าภาษีสนามบินทุกแห่งตามรายการทัวร์ข้างต้น

■ ● ▲ **ค่าที่พักโรงแรม** 

พัก 2-3 ท่าน



ตามโรงแรมที่ระบุไว้ในรายการหรือ ระดับใกล้เคียงกัน

■ ● ▲ **ค่าเข้าชมสถานที่ต่างๆ** 



ตามที่ระบุไว้ในรายการทัวร์ข้างต้น

■ ● ▲ **ค่าภาษี** 



ภาษีสนามบิน และค่าภาษีน้ำมันตามรายการทัวร์

■ ● ▲ **ค่าอาหาร** 



ค่าอาหาร ตามที่ระบุไว้ในรายการทัวร์ข้างต้น และ น้ำดื่มท่านละ 1 ขวด / วัน (สำหรับวันที่มีการจัดนำเที่ยว)

■ ● ▲ **ค่ารถปรับอากาศนำเที่ยว** 



พร้อมคนขับรถ (กฎหมายไม่อนุญาตให้คนขับรถเกิน 12 ชม./วัน)

■ ● ▲ **มัคคุเทศก์จากเมืองไทย** 



การบริการของมัคคุเทศก์จากเมืองไทย ตลอดการเดินทาง 1 ท่าน

■ ● ▲ **ประกันการเดินทาง** 



บริษัทฯ ได้จัดทำแผนประกันภัย กับ Allianz Travel แบบแผนประกันภัย Group tour โดยจะครอบคลุมการรักษากรณีฉุกเฉินค่าติดเชื้อโควิด-19 หรืออุบัติเหตุต่างๆ ซึ่งเกิดขึ้นภายในวันเดินทาง และต้องทำการรักษาในโรงพยาบาลที่ประกันครอบคลุมการรักษาเท่านั้น

(เข้ารับรักษาในรูปแบบอื่นๆประกันจะไม่ครอบคลุม) ตามเงื่อนไขของกรมธรรม์



อัตราค่าบริการนี้ไม่รวม

ค่าใช้จ่ายส่วนตัวผู้เดินทาง

ที่นอกเหนือจากรายการระบุ



- ค่าหนังสือเดินทาง
- ค่าตั๋วเครื่องบิน
- ค่าอาหาร เครื่องดื่ม
- ค่าชักรีด
- ค่าพาสปอร์ตต่างชาติ
- 4,000 บาท/ท่าน



ค่าธรรมเนียมวีซ่า

ในกรณีที่ลงทะเบียนไม่ผ่าน



ค่าธรรมเนียมวีซ่าเข้าประเทศเกาหลี (สำหรับคนไทยยกเว้นวีซ่าเข้าเกาหลี พำนักระยะสั้น ไม่เกิน 90 วัน)



กรณีสัมภาระเกิน



กรณีสัมภาระเกินท่านต้องเสียค่าปรับตามที่สายการบินเรียกเก็บเพิ่ม



ค่าภาษีต่างๆ



ค่า Vat 7% และ ค่าภาษีหัก ณ ที่จ่าย 3% และ ค่าภาษีทุกรายการคิดจากยอดบริการ, ค่าภาษีเดินทาง (ถ้ามีการเรียกเก็บ)

ค่าภาษีน้ำมันที่สายการบินเรียกเก็บเพิ่มภายหลังจากทางบริษัทฯ ได้ออกตัวเครื่องบินไปแล้ว



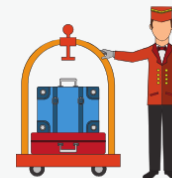
ค่าเปลี่ยนแปลงตั๋วต่างๆ



อาทิเช่น แก้ไขชื่อผู้เดินทาง, เปลี่ยนคนเดินทาง, เปลี่ยนเที่ยวบินกลับ (กรุณาสอบถามเจ้าหน้าที่)



ค่าพนักงานยกกระเป๋า



ค่าพนักงานยกกระเป๋าที่โรงแรม



ค่าทิปมัดคุเทศก์ คนขับรถ

ท่านละ 1,700 บาท/ท่าน หรือ 57,000 วอน ต่อทริป ต่อผู้เดินทาง (ขออนุญาตเก็บที่สนามบิน) สำหรับทริปส่วนตัว แล้วแต่ความพึงพอใจของลูกค้า



ดุลยพินิจของเจ้าหน้าที่

ในกรณีที่เจ้าหน้าที่ตรวจพบกลุ่มเสี่ยงที่เป็นแรงงานเข้าประเทศผิดกฎหมายทางบริษัทจึงขอเก็บเงินประกันท่านละ 10,000 บาท ถ้าลูกค้าเที่ยว และกลับพร้อมคณะทัวร์ทางบริษัทจะดำเนินการคืนเงินให้ทันที



เงื่อนไขและข้อกำหนดอื่นๆ

▶ ราคาสำหรับ 15 ท่าน

▶ กรณีผู้เดินทาง 10 ท่านขึ้นไป : ออกเดินทางโดย ไม่มีหัวหน้าทัวร์ มีเอกสารแจกที่สนามบิน พร้อมเจ้าหน้าที่อำนวยความสะดวกก่อนเดินทาง และมีไกด์ท้องถิ่นรอรับที่ปลายทาง

▶ กรณีผู้เดินทาง 15 ท่านขึ้นไป : ออกเดินทางพร้อม หัวหน้าทัวร์ดูแลตลอดการเดินทาง

ขอสงวนสิทธิ์ในการบริหารจัดการโดยบริษัทจะคำนึงถึงลูกค้าเป็นสิ่งสำคัญ โดยจัดไกด์สื่อสารภาษาไทยคอยรับและดูแลลูกค้าที่สนามบิน ขนาดของกลุ่มใช้ดีจำนวนผู้เดินทางอาจมีการปรับเพิ่มขึ้นได้โดยไม่ต้องแจ้งให้ทราบล่วงหน้า

▶ กรณีมีผู้เดินทางไม่ถึงจำนวนที่กำหนด หากจำนวนผู้เดินทางไม่ครบตามเงื่อนไข บริษัทขอสงวนสิทธิ์ในการพิจารณาดำเนินการดังต่อไปนี้ โดยจะแจ้งให้ทราบล่วงหน้าอย่างน้อย 7 วันก่อนวันเดินทาง

1. **จัดให้จอยทัวร์ (Join Tour)** บริษัทอาจนำผู้เดินทางไปรวมกับคณะทัวร์อื่นที่มีโปรแกรมและช่วงวันเดินทางใกล้เคียงกัน ทั้งนี้จะต้องได้รับความยินยอมจากผู้เดินทางก่อนการดำเนินการ และอาจมีการปรับเปลี่ยนราคาตามความเหมาะสม

2. **เลื่อนหรือยกเลิกการเดินทาง** บริษัทอาจพิจารณาเลื่อนวันเดินทาง หรือยกเลิกการเดินทาง โดยจะเสนอทางเลือกในการคืนเงินเต็มจำนวน หรือเก็บเป็นเครดิตสำหรับการเดินทางในครั้งถัดไป


3. **ปรับเพิ่มค่าบริการ** ในกรณีที่จำนวนผู้เดินทางน้อยกว่า 10 ท่าน แต่ยังคงมีความประสงค์เดินทาง บริษัทอาจพิจารณาปรับเพิ่มค่าบริการตามความเหมาะสม เพื่อให้สอดคล้องกับต้นทุน โดยจะแจ้งรายละเอียดให้ทราบก่อนการยืนยันการเดินทาง


▶ สงวนสิทธิ์ในการปรับเปลี่ยนราคาเพิ่ม หากมีการปรับขึ้นของราคาน้ำมันหรือภาษีใดๆ จากสายการบิน

▶ สงวนสิทธิ์ในเรื่องเที่ยวบินและตารางบิน ราคา และ รายการ เปลี่ยนแปลงหรือสับเปลี่ยนได้โดยมีต้องแจ้งให้ทราบล่วงหน้า

- กรณีท่านมีการเดินทางด้วย ตัวเครื่องบินภายในประเทศหรือออกตัวโดยสารระหว่างประเทศเอง ต้องรบกวนแจ้งให้ทราบทราบ ณ วันที่สำรองที่นั่ง หากไม่มีการแจ้งเรื่องไว้ จะไม่สามารถเรียกร้องค่าเสียหายที่เกิดขึ้นจากตัวเครื่องบินดังกล่าวได้
- กรุณา อย่าขีดเขียน ดึง หรือประทับตราใดๆ ที่ไม่เกี่ยวข้อง ลงในหนังสือเดินทาง หากทางสายการบินไม่อนุญาตให้ เช็คอิน หรือตำรวจตรวจคนเข้าเมืองประเทศนั้นๆ ปฏิเสธการเข้า-ออกประเทศ ทางบริษัทไม่รับผิดชอบทุกกรณี
- การให้บริการของ รถนำเที่ยวในประเทศเกาหลีมีข้อกำหนดตามกฎหมายช่วงเวลา 08:00น.-20:00น. ขอสงวนสิทธิ์ในการปรับเปลี่ยนการเดินทางตามสถานการณ์อย่างเหมาะสม
- ที่นั่งบนเครื่องบินของกลุ่มทัวร์เป็นไปโดยสายการบินเป็นผู้กำหนด ซึ่งทางบริษัทฯ แจ้งคำขอได้ตามขั้นตอน แต่ไม่สามารถเข้าไปแทรกแซงจัดการแทนได้

▶ มาตรฐานของโรงแรม จะมีความแตกต่างกันกับมาตรฐานระดับสากล

 **ห้อง TRIPLE (ห้องสามเตียง)** **บางโรงแรมจะมีห้องพักประเภทสามเตียง ไม่เพียงพอ รวมถึงบางโรงแรมอาจไม่มีบริการห้องประเภทนี้ ท่านจะได้พักเป็น ห้อง TWN (หรือ DBL) + เสริมเตียง หรือฟูกเสริม สำหรับ 1 ท่าน **หากลูกค้าไม่สะดวกพักเป็นเตียงเสริมหรือฟูกเสริม ท่านสามารถติดต่อแจ้งเปลี่ยนเป็นพักเดี่ยวได้ (โดยมีค่าใช้จ่ายพักเดี่ยวเพิ่มเติม)

 **ห้อง DOUBLE (ห้องนอนคู่)** **บางโรงแรมมีขนาดเตียงเล็กเท่าห้อง SINGLE ขนาดเตียงประมาณ 130-140 ซม. และบางโรงแรมจะมีห้องประเภทนี้ไม่เพียงพอ ทางบริษัทจะจัดเป็นห้อง (TWIN) ให้ลูกค้าโดยอัตโนมัติ

- ▶ บริษัทฯ ขอสงวนสิทธิ์เก็บค่าภาษีสนามบินทุกแห่งและภาษีตัวทุกชนิดเพิ่ม หากสายการบินปรับขึ้นก่อนวันเดินทาง
- ▶ หากท่านไม่เดินทางกลับพร้อมคณะทัวร์ ตัวเครื่องบินขากลับซึ่งยังไม่ได้ใช้ ไม่สามารถนำมาขอคืนเงินได้
- ▶ ในระหว่างการท่องเที่ยวนี้ หากท่านไม่ใช้บริการใดๆ ไม่ว่าทั้งหมดหรือบางส่วน ถือว่าท่านสละสิทธิ์ ไม่สามารถเรียกร้องขอคืนค่าบริการได้

▶ กรณีลูกค้าถูกกรมแรงงานไทยไม่อนุญาตให้เดินทางออกนอกประเทศไทย หรือ เจ้าหน้าที่ตรวจคนเข้าเมืองประเทศปลายทาง (ต.ม ประเทศปลายทาง) ปฏิเสธการเดินทางเข้าประเทศ เนื่องด้วยดุลพินิจของเจ้าหน้าที่ ทางบริษัทฯ ไม่สามารถคืนค่าทัวร์ได้ เนื่องจากค่าใช้จ่ายต่างๆมีการจ่ายขาดไปหมดแล้ว *ค่าใช้จ่ายที่เกิดขึ้นจริง เช่น ค่ามัดจำตัวเครื่องบิน โรงแรม ค่าวีซ่า และค่าใช้จ่ายจำเป็นอื่นๆ

▶ บริษัทฯ ขอสงวนสิทธิ์ที่จะไม่รับผิดชอบต่อค่าใช้จ่ายใดๆ ในกรณีที่เกิดเหตุสุดวิสัย เช่น การยกเลิกหรือล่าช้าของสายการบิน, อุบัติเหตุ, ภัยธรรมชาติ, การนัดหยุดงาน, การจลาจล หรือสิ่งของสูญหายตามสถานที่ต่าง ๆ ที่เกิดเหนืออำนาจควบคุมของบริษัทฯ

▶ บริษัทฯ จะทำหน้าที่เป็นตัวแทนในการเรียกร้องค่าชดใช้จากสายการบิน, โรงแรมหรือบริษัทขนส่งเมื่อเกิดการสูญหายของสัมภาระระหว่างการเดินทาง แต่จะไม่รับผิดชอบต่อการสูญหายดังกล่าว

▶ บริษัทฯ ขอสงวนสิทธิ์ที่จะเปลี่ยนแปลงรายการทัวร์ตามความเหมาะสม และสถานการณ์ต่างๆ ทั้งนี้ทางบริษัทฯ จะยึดถือและคำนึงถึงความปลอดภัย รวมถึงประโยชน์สูงสุดของลูกค้าส่วนมากเป็นสำคัญ

***กรณีเกิดความผิดพลาดจากบริการจากสายการบิน** (ความล่าช้าของเที่ยวบิน การยกเลิกเที่ยวบิน มีการยุบเที่ยวบิน รวมกัน ตารางการเดินทางมีการเปลี่ยนแปลง เนื่องจากสายการบินพิจารณาสถานการณ์แล้วว่า อยู่นอกเหนือความควบคุม หรือเหตุผลเชิงพาณิชย์ หรือเหตุผลทางด้านความปลอดภัย เป็นต้น) โปรดเข้าใจและรับทราบว่าผู้จัดจะไม่รับผิดชอบและไม่สามารถคืนค่าใช้จ่ายต่างๆ ได้ ในทุกกรณี

ในกรณีที่เกิดเหตุใดๆ จนทำให้คณะทัวร์ไม่สามารถออกเดินทางได้ เช่น ลูกค้ากลุ่มใหญ่ยกเลิกการเดินทางกะทันหัน ทางสายการบินเรียกที่นั่งคืนด้วยเหตุผลของสายการบิน ฯลฯ ทางผู้จัดจะพยายามหาโปรแกรมอื่นในราคาและช่วงเวลาใกล้เคียงกันทดแทน ขอให้ลูกค้าตระหนักดีว่าเหตุการณ์ดังกล่าวถือเป็นเหตุสุดวิสัยและเชื่อมั่นว่าผู้จัดได้พยายามอย่างสุดความสามารถโดยลูกค้าจะไม่ยกเหตุข้อนี้มาเป็นข้อเรียกร้องใดๆ กับบริษัทฯ หากลูกค้าประสงค์รับเงินคืน ทางบริษัทฯ ยินดีคืนเงิน



เครื่องบินหมู่คณะ ไม่สามารถลือที่นั่งได้ ที่นั่งที่ได้อาจจะไม่ได้ที่นั่งติดกัน และไม่สามารถเลือกแถวที่นั่งบนเครื่องบินได้ ซึ่งเป็นไปตามระบบสุ่มภายในเงื่อนไขของสายการบินดังกล่าว

เงื่อนไขการยกเลิก

1. กรณีที่เป็นราคาโปรโมชั่น และ ชื่อขาดแบบมีเงื่อนไขกับทางสายการบินและทางผู้จัดปลายทาง จึงไม่มีการคืนเงินมัดจำ หรือค่าบริการทั้งหมดไม่ว่ากรณีใดๆทั้งสิ้น
2. ยกเลิกการเดินทางในวันเดินทาง ถูกปฏิเสธการเข้า ออกเมืองทั้งจากประเทศไทย และประเทศปลายทาง ไม่มีการคืนเงินทั้งหมดไม่ว่ากรณีใดๆทั้งสิ้น
3. กรณีมีเหตุยกเลิกทัวร์ โดยไม่ใช่ความผิดของบริษัททัวร์ คืนเงินค่าทัวร์โดยหักค่าใช้จ่ายที่เกิดขึ้นจริง *ค่าใช้จ่ายที่เกิดขึ้นจริง เช่น ค่ามัดจำตัวเครื่องบิน โรงแรม ค่าวีซ่า และค่าใช้จ่ายจำเป็นอื่นๆ

**กรณีนักท่องเที่ยวหรือตัวแทนจำหน่าย ต้องการขอรับเงินค่าบริการคืน นักท่องเที่ยวหรือตัวแทนจำหน่าย (ผู้ที่มีชื่อในเอกสารการจอง) จะต้องแฟกซ์ อีเมลล์ หรือ มาเซ็นเอกสารการขอรับเงินคืนที่บริษัท อย่างเป็นทางการหนึ่ง เพื่อทำเรื่องขอรับเงินค่าบริการคืน โดยแนบหนังสือมอบอำนาจพร้อมหลักฐานประกอบการมอบอำนาจ หลักฐานการชำระค่าบริการต่างๆ และหน้าสมุดบัญชีธนาคารที่ต้องการให้นำเงินเข้าให้ครบถ้วน โดยมีเงื่อนไขการคืนเงินค่าบริการ ตาม “ประกาศคณะกรรมการธุรกิจนำเที่ยวและมัคคุเทศก์ เรื่อง หลักเกณฑ์เกี่ยวกับการกำหนดอัตราการจ่ายเงินค่าบริการคืนให้แก่นักท่องเที่ยว พ.ศ. 2563” ดังนี้

วันที่ยกเลิกเดินทาง

ไม่น้อยกว่า **30** วันก่อนการเดินทาง
(ไม่นับวันเดินทาง)

ไม่น้อยกว่า **15-29** วันก่อนเดินทาง
(ไม่นับวันเดินทาง)

น้อยกว่า **15** วันก่อนการเดินทาง

เก็บเงินยกเลิกเดินทาง

คืนเงินค่าทัวร์เต็มจำนวน ยกเว้น กรุ๊ปที่เดินทางช่วงวันหยุดหรือเทศกาล และมีค่าใช้จ่ายที่เกิดขึ้นจริงเพื่อการเตรียมการนำเที่ยวทั้งหมด เช่น ค่ามัดจำตัวเครื่องบิน โรงแรม ค่าวีซ่า และค่าใช้จ่ายจำเป็นอื่นๆ เป็นต้น

คืนเงินร้อยละ **50** ของค่าทัวร์ทั้งหมด ยกเว้น ค่าใช้จ่ายที่เกิดขึ้นจริงเพื่อการเตรียมการนำเที่ยว ทั้งหมด เช่น ค่ามัดจำตัวเครื่องบิน โรงแรม ค่าวีซ่า และค่าใช้จ่ายจำเป็นอื่นๆ เป็นต้น

ทางบริษัทฯ ขอสงวนสิทธิ์
ไม่คืนเงินค่าทัวร์ทั้งหมด

** การจ่ายเงินคืนแก่นักท่องเที่ยวตามข้อกำหนดด้านบน ซึ่งมีการหักเงินในบางส่วนนั้น เนื่องจากทางบริษัทมีค่าใช้จ่ายที่ได้จ่ายจริงเพื่อการเตรียมการจัดนำเที่ยวไปแล้ว เช่น การมัดจำที่นั่งบัตรโดยสารเครื่องบินการจองที่พัก และ ค่าใช้จ่ายที่จำเป็นอื่นๆ เป็นต้น **



สถานเอกอัครราชทูต ณ กรุงโซล

ประกาศ!

เตือนคนไทยที่จะเดินทางมาหรือพำนักอยู่ในเกาหลีใต้
ห้ามนำเข้า ฝิ่น กัญชา กัญชง หรือผลิตภัณฑ์ที่มีส่วนประกอบ
ของพืชชนิดดังกล่าวเข้ามาในประเทศเกาหลีใต้



หากฝ่าฝืน มีโทษตามกฎหมายเกาหลีใต้!

ลักลอบนำเข้า – จำคุก 5 ปีขึ้นไป หรือตลอดชีวิต

ปลูกหรือจำหน่าย – จำคุกอย่างน้อย 1 ปี

มีไว้ครอบครองหรือเสพ – จำคุกไม่เกิน 5 ปี

และ

ถูกเนรเทศและห้ามเดินทางเข้าเกาหลีใต้อีก

